

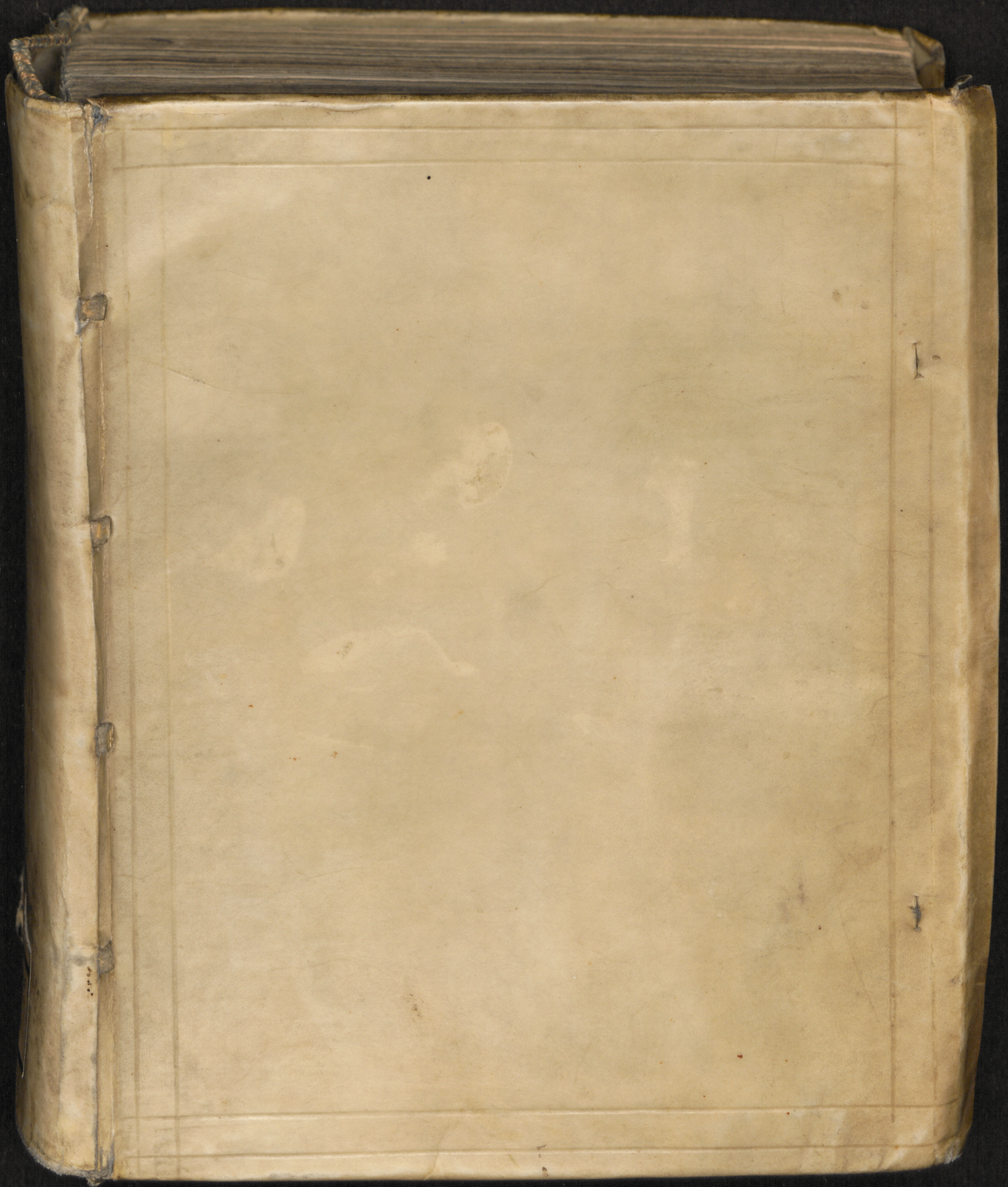
**IN HONOREM || HVMANISSIMI ET || DOCTISSIMI VIRI,|| DOMINI || SAMVELIS  
GERVESII || HERDESIANI, SCHOLAE || Coloniensis ad Suevum Re-||ctoris  
Sponsi:|| ET || ... virginis || ANNAE PVLMANNAE,|| ... DOMINI || PETRI PVLMANNI  
CAME=||rarii Strausbergensis relictæ filiae || Sponsæ,|| Carmina amicorum.||**

Frankfurt/Oder: Eichorn, Andreas, 1595

<http://purl.uni-rostock.de/rosdok/ppn1016325568>

Druck Freier  Zugang







100

2806

~~4. Dd. 6~~

~~Heber V - 5344~~  
~~with 4 more //~~

Cg-2065 1-30

<SON>



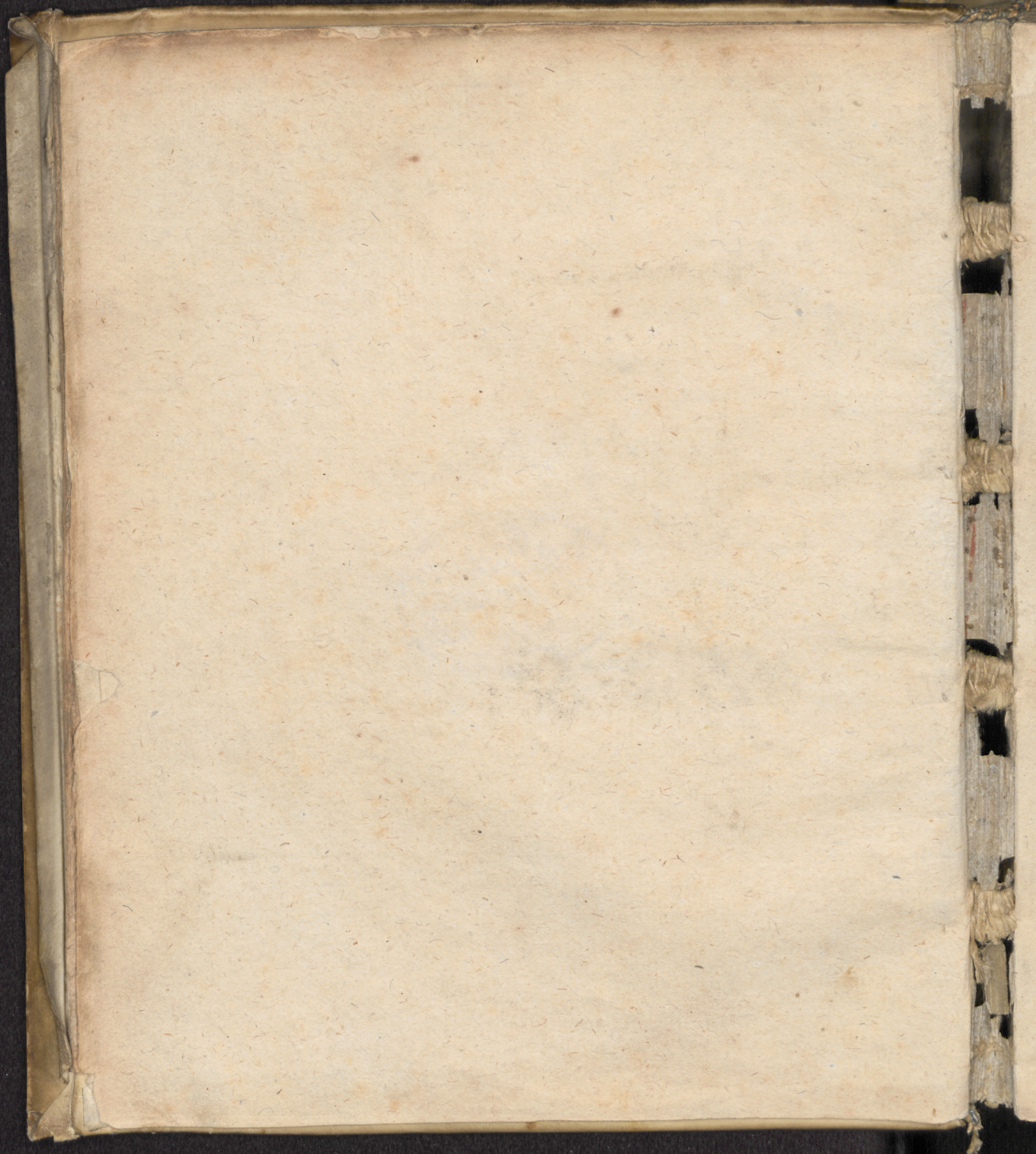


*Prox langhe de la ad m*

*- 4 -*











IN HONOREM  
 HVMANISSIMI ET  
 DOCTISSIMI VIRI,  
 DOMINI  
 SAMVELIS GERVESII  
 HERDESIIANI, SCHOLAE  
 Coloniensis ad Suevum Re-  
 ctoris Sponsi:  
 ET  
*Honestissimae & pudicissimae virginis*  
 ANNAE PVLMANNAE,  
 AMPLISSIMI ET PRV-  
 dentissimi viri,  
 DOMINI  
 PETRI PVLMANNI CAME-  
*rarii Strausbergensis relictae filiae*  
 Sponsae,  
 Carmina amicorum.  
 FRANCOVRTI  
 Excudebat Andreas Eschorn,  
 ANNO  
 cl. Is. XCV.









Agâ, est sueta quæ velut volubiles  
Pilas, homullulos rotâ  
Ad alta tollerre, & sub una trudere  
SOR Spervicax, potens, minax:  
Haud Euripi instar est reciproca amo  
plius,

Ad vota sed volat tua.  
Vt nulla cor gravet tuum ægrimonia,  
Oborta vel molestia.  
O te beatum, cui potens Numen favet,  
GERVESI ocellæ Palladis!  
En sceptrâ jure quæ tuis virtutibus  
Debentur, æqua porrigit,  
Novis ut his Rector cluas honoribus,  
Ducemq; te velit schola,  
Vbi tua aure verba pubes devorat  
Hians Coloniensium;  
Polita dum fundis, quæ Hyantidum manu  
Sunt apparatus, carmina.  
Nunc Sponsa jungitur tibi venustula  
Cui sancta mens, modesta frons:  
Os cui rubore virginalè tingitur;  
Honestâ, culta, blandula:  
Quæ dives agris, Sponse, maximas tibi  
Opes marito conferet.

A 2

Si per



Si perpetim coles solum, si semine  
Frequente sulcos conseres.  
Sic messis ampla te beabit: horrea  
Tuos fore vobunt posteros.  
Aue ergò tu decus Minervæ fulgidum;  
Pulchræ juventa Rex pie!  
Ave, ô, potiris qui, DEVM Faventia,  
Sponsâ piâ, Sponsâ optimâ!  
Hac, dum frui tibi licet, dum te GenI  
Honestus impetus rapit  
Dum casta nupta provocat, letè utere:  
Virumq; Sponse te proba.  
Puella sic matri, puerq; amabilis  
Ridebit optimo patri:  
His, imprecor, flet aura semper aurea:  
Felicitasq; vos vebat.

M. Hermannus Lipstorpheus  
Gymnasarcha Berolinensis,

A L I V D.

Quid sitiens auri pretiosius æstimat auro?  
Ambrosiâ esuriens quid dulcius ingerit ori?  
Quid vino, de more nota interiore notato,  
Nobilius, quoties guttur sitisurit anabela?  
Quid, postquam rapido canis Erigonêjus igni

Arva



*Arua hominesq; ferasq; premit, quid gratius aurâ?  
Suauius Actæo quid melle effundit Hymettus?  
Quid magis acceptum sparso per membra sopore?*

*His cunctis tamen una bonis longe anteit uxor,  
Uxor honesta, decens, pia, sedula, amabilis uxor,  
Quam lateri maris associat DEVS ipse maritam  
Pronubus, ac flammæ volitantis & osor & ultor.*

**{ G E R V E S I }**

*Ergo tibi grator { Sponse, inclyta } gloria vatam:  
Cui lecti socialis amor pretiosior auro est;  
Ambrosiâ conjux; vino spes prolis amatæ;  
Cui sponse pietas aurâ; cui melle voluntas  
Est potior; lentoq; rei bona cura sopore,*

*Accinite huic sponso: cui sponsa sua vior omni  
Est auro, ambrosiâ, vino, aurâ, melle, sopore.*

*M. Georgius Meisnerus Lubecensis  
Scholæ patriæ Subconrector.*

**A L I V D.**

*Magna fuit sancti, magni stat cura Parentis  
Conjugij semper, magnaq; semper erit.  
Primus enim sanxit DEVS; idem seruat, ut inde  
Deliciæ veniant, pignora cara sibi.  
Hinc iungens, aliâs disinctos, atq; per orbem  
Dispersos, vincolo conjugat ipse suo.*



Firmant Abramidae nec non sacra gesta Tobiae  
Talia, quae miris sunt relegenda modis,  
Custus uterq, licet Sociam non quærat amicam:  
Angelus ecce DEI prouidet ipse tamen.  
Sic, fortasse tibi Fatis, doctissime Sponse,  
Cessit, dum spacio dissitus, ipse uenit  
Non, quia percupias speciosam adsciscere Sponsam:  
Sed potius Spartam condecorate tuam.  
At cecidit melius: constans dum munia gestas,  
Muneris ecce noui nomen honosq, datur:  
Insuper & conjunx, decus est quæ casta marito;  
ANGELVS hanc tribuit, nomen & omen habens.  
Iam dubij nihil est, animum quod stringere possit:  
HÆC prouisa DEO Sponsa pudica uenit.  
Sic ornare potest hominem DEVS optimus author,  
Cuncta regens nutu (quæ uelit ipse) suo.  
Gratulor ergo tibi, simul & sacra Numina posco,  
Felix sit uobis connubiale iugum.  
Sit quoq, amor felix, durans ad secula multa,  
Castè qui generet semina grata DEO.  
Deniq, longæuam precor hinc traducere uitam,  
Et post, æternam uiuere: fiat Amen.

Matthias Cunitz Munchberg. March.  
Scholæ Colon. Collega.

Aliud



ALIVD.

**S** Acram cohortem Phæbe sacer tuam  
 Ad nuptiarum gaudia convoca  
 Pii ministri; Dona sponsis  
 Ferto, Cheli Citharaq̄ cantans.

**A** scraa mecum numina dicite  
 Pæana letum, dum, solitus sinu  
 Decumbere in vestro, subivit  
 Fœdera sacra tori; Favete.

**M** iles secutus dum varios fuit  
 Casus, labores dum varios tulit  
 Hic, læta tandem jam reportat  
 Munera cum spoliis honorum.

**V** tres tuas en fata benigniter,  
 O Sponse! vertunt nunc animo vide;  
 Virtutis ecce quanta amores  
 Præmia, Sponsa, ferant pudicæ.

**E** xul, nec ullo tuta manens loco,  
 Orara terris, tu pietas, avis!  
 Quæ vis furoris te fugavit?  
 Cultus abest, perière honores.

**L** eges tuas nunc vis violat sacra  
 Auri, potentum nunc amor aut minæ,  
 Ut spem repulsam ferre credas  
 Imperii & periüsse sceptræ.

Gratum



**G** ratum ministrum sed tibi denuo,  
Curas gerentem non modo propria  
Vita; sed idem quiq; multos  
Ad melioris iter viae reducit.

**E** xcelsa Musis surgere nomina  
Hinc est videre: Hinc moribus optimis  
Apta est Juventus, ac agreste  
Desinit esse pecus ferumq;.

**R** es ergo gratas quando tibi **DEVS**  
Primo Juventa sub tenera sua  
Hic flore Sponsus approbavit,  
Nec senior pia facta spernit;

**V** irgo pudoris, fax velut inclita,  
Inter Choros cum virgineos suo  
Partes decore est tuta primas,  
Fronte micans probitate mira:

**E** rgo favore hos condecorans tuo,  
Inire casti foedera vis tui  
Castos, amoris sempiterni  
Conjugiumq; creas amatis.

**S** ed coepta posthac gaudia pergito  
Finire laetis auspiciis, Pater,  
Qui prima primo quondam Adamo  
Festa sacri thalami parabas.

**I** njunge puris mentibus Angelis,  
Custodiam horum suscipiant fidam,

Ne



*Ne tortuosis implicentur  
Nexibus atq; dolo Draconis.  
V* t blanda blandis basia figere  
*Natis queant concedito; Fac patrem  
Matremq; letâ prole; Natos  
Ductibus ipse tuis gubernâ.*  
*S* ic sera tandem posteritas tibi  
*Grato sonabit carmine gratias.  
Quin ipse plausu læta dicam  
Gratifico, repetamq; laudes.*

*Martinus Moltzfeldius Goslari-  
ensis A. & B. ergò F.*

**A L I V D.**

**R** Es bella, res amabilis,  
Concordiæ vis integra,  
Iungens inextricabili  
Fraterna corda vinculo.  
Amor sed ardens conjugum  
Ferventiores exerit  
Subinde vires: ac habet  
Nervosiores impetus.  
Quin caritati conjugum,  
Fraterna tantum caritas  
Cedit, nitenti Phosphoro  
Obscura quantum Pleiâs.

*Hæc*



Hæc caritas sponsum movet,  
Ut deserat patrem suum,  
Strictimq; limis hircuulis  
Sponsam tenellam verberet.

Hanc corculum sponsus vocat  
Suum, suum columbulam,  
Suam nitentem gemmulam,  
Suumq; gratum flosculum.

Hæc caritas sponsam movet,  
Ut deserat matrem suam,  
Nervumq; sponsi blandulæ  
In brachialem corruat.

Hunc sponsa scitulum vocat,  
Et mollicellum, musteum,  
Beatulum, mellitulum,  
Labellulumq; candidum.

Quis ergo fessiunculas,  
Gratasq; morsiunculas,  
Levesq; pressiunculas,  
Pulcrasq; lusiunculas

Dicat, suæ quas ordine  
Sponsæ maritus ingerit?  
Et nominet quis basia,  
Et osculorum prælia.

Vates rudis sum; nec volo  
Scrutariæ sponsi taros:

Exopo



Exopto tantum gaudia  
Sponsis, perennes & focos.

Vivatis ambo turturum

Instar, queatis cernere

Vt filiorum filios

Et filiarum filias.

Est facta scita junctio :

Nam, GERVESI, te gratia

Morum decorat optimè,

Vitæq; castimonia.

Doctrina doctis inserit

Te multiplex viris : tibi

Mandata nuper ardua

Rectoris est provincia.

Virgesq; certè traditam

Spartam labore strennuo :

Et condoces scholasticam

Sudore pubem maximo.

Est sponsa blanda, lactea,

Mellita, bella, scitula.

Labella grato cinnamo

Fragrantiora purpurant.

Manuscula, pedusculi,

Dentusculi, pectusculum

Vt nix nitent, modò polo

Vrsit malus quam Iuppiter.

Ergò



Ergò **DEVS** connubium  
Vestrum beet compendiis  
Vitæ: crumenam farciat  
Auro, torumq; pignore.  
Cellam mero, cibo domum  
Stipet; bonisq; talibus  
Salubre corpus suppetat  
Mentemq; recti consciam.

πρεσβυτ. ov.

Ex cujus numeris collectis extrahas radicem quadra-  
tam, & habebis annum **CHRISTI**, supra millesi-  
mum quingentesimum, quo nuptiæ  
sunt celebratæ.

ALtera **LVX** IMbris noni splendescit ab aLto  
CæLo: **LVX** Votis sæpe petita tibi,  
I, præceptor a Mate, sa CraM-DV CrVrVs aD æDeM  
Sponsa M, qVæ Castè LangVet aMore tVI.

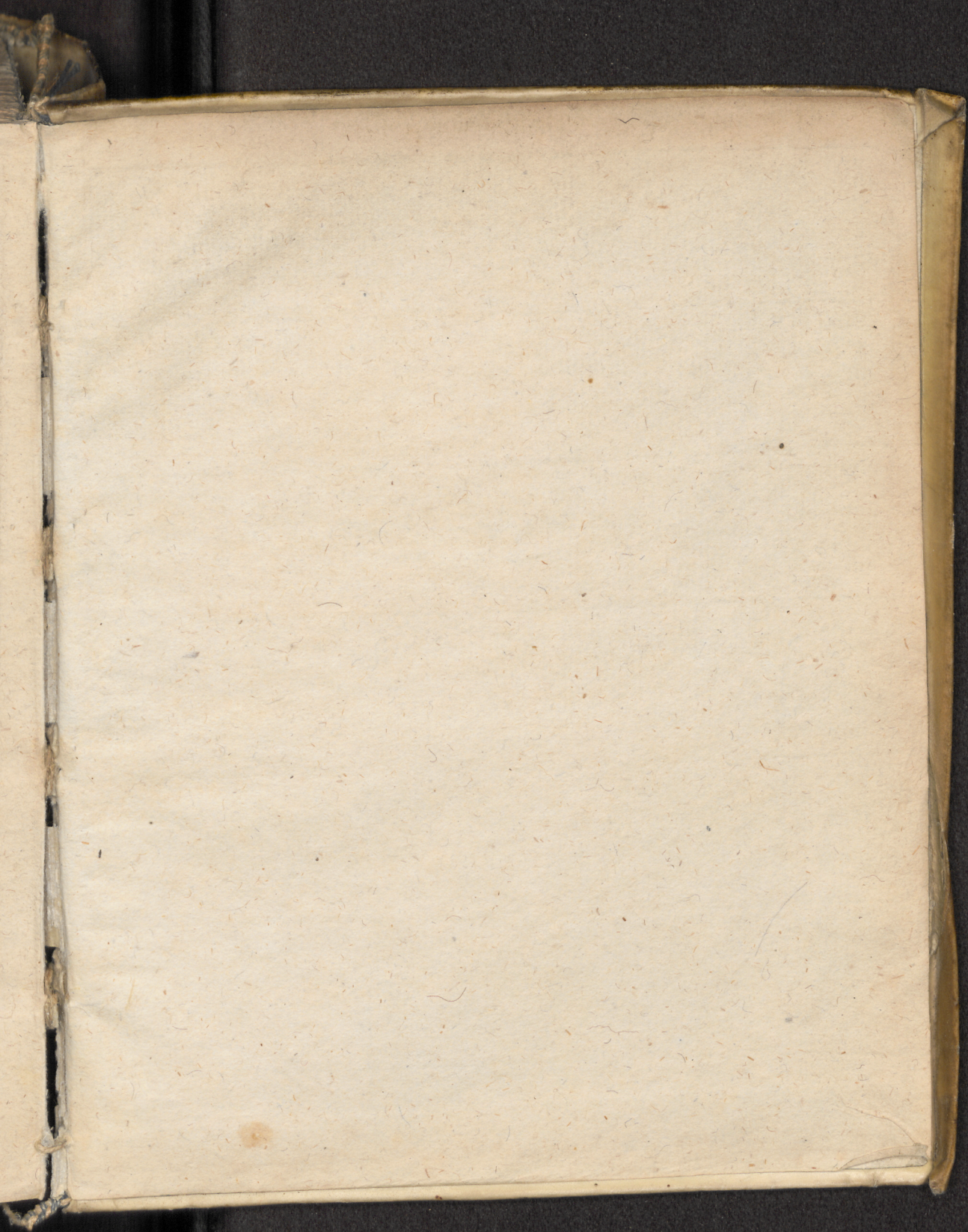
Iohannes Gundermannus Hilperhusanus  
Fran. præceptor suo gratitud. ergò fa.

*Verba Cantionis ejusdem auctoris.*

**F**ilia **PVLMANI**, formæ quæ munere multis  
Præstat, **GERVESIO** jam nova nupta datur.  
Det **CHRISTVS**, vatis Cumææ vivat ut **ANNA**  
Annos, Nestorios **GERVESIVS** QVE dies.



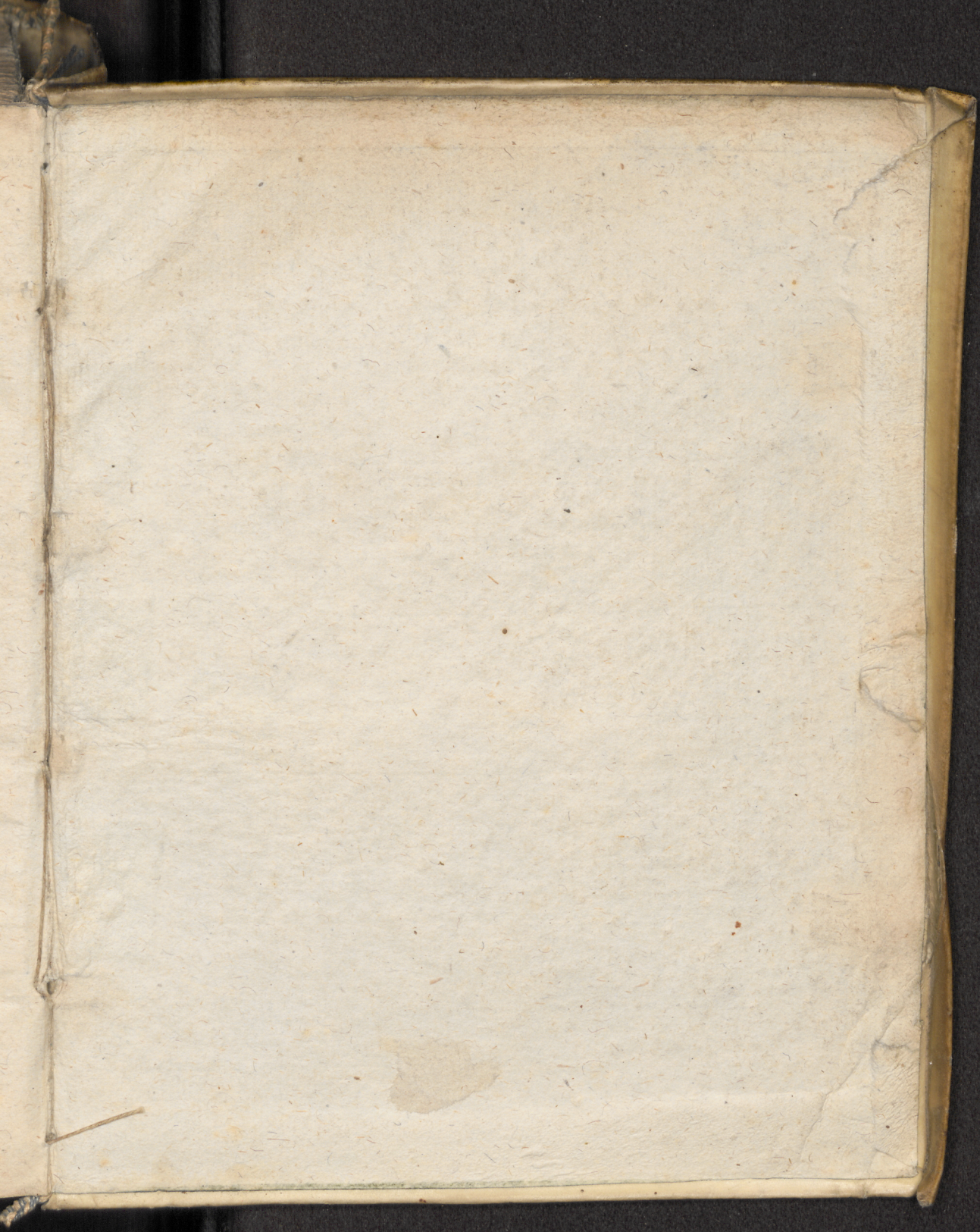




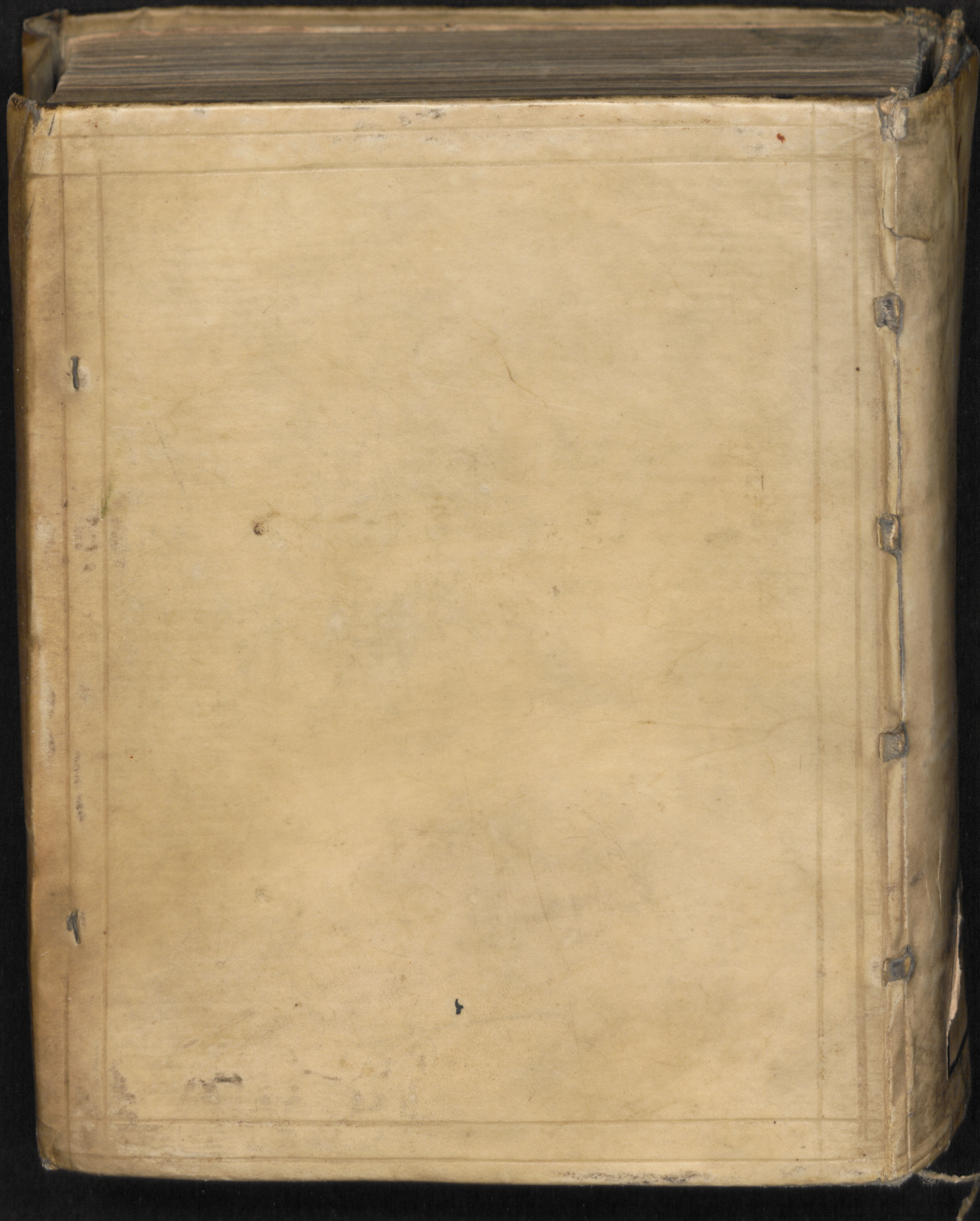














9  
2065<sup>1-30</sup>  
==



Image Engineering  
Patch Reference numbers on ITR  
Serial No. 309

C1 B1 A1 C2 B2 A2 B5 A5 20 18 17 16 11

4.5  
5.0  
5.6  
6.3

UB Rostock 051/1400  
10 09 03 02 01

C7 B7 A7 C8 B8 A8 C9 B9  
the scale towards document

DEVS connubium  
beet compendiis  
amenam farciat  
unig pignore.  
lam mero, cibo domum  
onisq talibus  
corpus suppetat  
recti consciam.

πρεσβυτον.

Ex cui  
tam

ollectis extrahas radicem quadra-  
annum CHRisti, supra millesi-  
gentesimum, quo nuptia  
sunt celebrata.

ALtera  
I, pra  
Sp

noni splendet Clt ab a Leo  
otl s saepe petita tibi,  
sa GraM DV Cr Vr Vs aD a DeM  
Castè Lang Vet a Morè tVI.

laes Gundermannus Hilperhusanus  
Fran. praceptoris suo gratitud. ergo fa.  
ntionis ejusdem auctoris.

Filia  
Det C

x, formæ quæ munere multis  
ERVESIO jam nova nupta datur.  
vatis Cumææ vivat ut ANNA  
orios GERVESIVS QVÆ dies.

