

Supplement zu den Artickeln der Güstrow-Schwerinschen Leichen-Beytrags-Gesellschaft

[Schwerin], [1774]

<http://purl.uni-rostock.de/rosdok/ppn1687924260>

Druck Freier  Zugang



Supplement

10

zu den Artikeln der

Güstrow-Schwerinschen Leichen-Beytrags-Gesellschaft.

Zur Aufnahme und Fortdauer der allgemeinen Güstrow-Schwerinschen Leichen-Beytrags-Gesellschaft, und zu Verhütung alles dessen, was dem entgegen etwa geschehen könnte, ist, nach Ordnungsmäßiger Vereinbarung, folgende Erweiterung und Erläuterung der Gesellschafts-Artikel belietet:

§. 1.

Personen, welche außerhalb Mecklenburg wohnen, und sowohl wegen ihres Alters als wegen ihrer Gesundheit Receptionsfähig sind, werden zwar von der Ausnahme nicht ausgeschlossen; jedoch sind sowohl im Lande als außerhalb Landes folgende von der Annahme ausgeschlossen:

- a) alle, welche in solchen Militair-Diensten stehen, wobey sie gegen einen Feind marschiren müssen;
- b) alle Seefahrer;
- c) alle, welche an solchen Orten wohnen, wo gefährliche ansteckende Seuchen grassiren.

§. 2.

In Zukunft soll zwar solchen Personen, welche zwischen 50 und 60 Jahren, und nicht über 60 Jahre sind, erlaubt seyn, in die Gesellschaft zu treten; es muß aber der Recipientus, außer gehöriger Bescheinigung seines Alters, und außer Beybringung eines, nach dem sub Lit. A. abgedruckten Formular eingerichteten Gesundheits-Scheines von einem bekannten Medico, entweder alle vor seiner Reception in der Classe, worin er treten wil, vor gefallene Leichen Beyträge nachbezahlen, oder auch an dessen statt einen seiner Anverwandten oder Freunde, welcher gesund und unter 50 Jahren ist, mit sich zugleich in diejenige Classe einschreiben lassen, worin er aufgenommen zu werden begehret. Die Verwendung der nachbezahlten Beyträge geschieht nach Vorschrift des 26. Art. der Gesellschafts-Ordnung.

§. 3.

Wer ein Mitglied der Gesellschaft geworden ist, um dadurch die Reception eines bejahrten Anverwandten oder Freundes zu bewirken, der darf, wie sich von selbst versteht, vor dessen Absterben gar nicht, nach dem Absterben desselben aber binnen 20 Jahren nicht aus der Gesellschaft treten. Geschiehet dies gleichwol, entweder durch Versagung des schuldigen Beytrags, oder auf eine andere Art der Ausrufung: So muß der für den verstorbenen Verwandten oder Freund genossene Leichengelt nebst Zinsen zu fünf pro Cent a Daro der Auszahlung von demjenigen, der zu Bewirkung seiner Reception sich zugleich hat einschreiben lassen, erstattet werden. Der nebst Zinsen erstattete Leichengelt fällt der Gesellschaft zu.

Mk - 12214/2 ^{16^a}
Mk - 2001. S. d. 3. (3.)

zu dem, Spho. 13. und 14. der Gesellschafts-Artikel bestimmten, Prämien-Fond anheim, und die verordnete Strafe gilt nicht bloß von denen, die sich in der Folge einschreiben lassen, sondern auch von denen, welche schon hievor recipiret gewesen sind.

§. 4.

Personen, welche zwischen 20 und 25 Jahren sind, können in Zukunft aufgenommen werden, wenn sie sich, im Zweifel, auf Erfodern, durch einen Gesundheits-Schein zur Receptionsfähigkeit legitimiren, und versichern, daß sie die Blattern und Masern schon gehabt haben. Stirbet aber ein solches Mitglied gleichwohl, vor Erfüllung des 25sten Jahres, an den Blattern oder Masern; so findet kein Anspruch auf den Leichengehalt statt. Unter einem Alter von 20 Jahren kann niemand recipiret werden.

§. 5.

Wer durch Selbstmord oder Todesstrafe oder Schlägerey sein Leben verlieret, der hat kein Recht an dem bestimmten Leichengehalte. Der Fall einer beweislichen Melancholie wird indessen, in Ansehung des Selbstmordes, ausgenommen.

§. 6.

Wenn sich entdecket, daß jemand durch falsche und unrichtige Gesundheits- oder Geburtsscheine sich in die Gesellschaft eingeschlichen hat: so haben die Nachbleibenden desselben keinen Leichengehalt zu erwarten; Vielmehr müssen diese solchen, wenn sie ihn schon genossen haben, mit Zinsen zu 5 pro Cent a Dato der Auszahlung, zum Prämien-Fond zurück geben, und ein jeder von ihnen haftet in solidum.

§. 7.

Diejenigen Mitglieder, welche entweder ausserhalb des Orts ihrer Reception wohnen, oder von da weg und an einen andern Ort ziehen, müssen, nach Inhalt des sub B. abgedruckten Formulars, einen an dem Orte ihrer Reception wohnenden Bevollmächtigten bestellen.

§. 8.

Obiges ist Ordnungsmäßig vereinbahret. Güstrow und Schwerin den 30. Nov. 1774

A.

Daß Vorgeiger dieses N. N. nicht krank und bettlägerig, auch mit keiner Schwachheit, die ein baldiges Absterben befürchten läßt, als Schwindsucht, Blutspen, Schlagfluß, und Wassersucht, &c. &c. dem Ansehen nach, behaftet, noch vor kurzen behaftet gewesen, sondern so viel äußerlich zu beurtheilen stehet, bey völligen Gemüths- und Leibeskräften sey, solches &c.

B.

Hiedurch wird N. N. für mich und meine Erben bevollmächtigt, an meiner statt alles zu leisten, was ich nach Inhalt der Artikel der Güstrow - Schwerinschen Leichen - Beytragsgesellschaft zu leisten habe, auch wenn der Fall entsteht, den Leichengehalt in Empfang zu nehmen, und darüber zu quittiren. Alles dies will ich, und meine Erben sollen es also annehmen und achten, als wenn es von mir und ihnen selbst geschehen wäre. Ich verspreche dabey, sub hypotheca bonorum, und insonderheit mit Verhypothecirung des bey meinem Absterben anzuzahlenden Leichengehalts, meinen Bevollmächtigten Noth- und Schadlos zu halten. Urkundlich unter meiner Unterschrift und Siegel, &c.

Verzeichniß

ad 10

Der Personen, welche nach Abdruck der Haupt-Liste, nicht nur zu Güstrow, sondern auch zu Schwerin bis zu Ende des Jahrs 1774: (1) von neuen recipiret, (2) verstorben, und (3) wegen versagten Beytrags excludiret sind.

1)	Classe			2)	Classe		
Zu Güstrow sind (1) recipirt:	1ste No.	2te No.	3te No.	Zu Güstrow sind (2) verstorben:	1ste No.	2te No.	3te No.
Fr. M. A. Barß	—	288	—	Fr. A. R. Hirschberg	—	—	286
— W. Wegenern	248	—	—	— Wittwe Edelmann	257	298	—
Fr. W. H. Wendt	—	289	—	Fr. E. Stave	—	299	287
dessen Ehefrau	—	290	—	Fr. A. Rahbein	—	300	—
— J. H. Wulff	—	—	262	E. E. Joachim	—	—	288
dessen Ehefrau	—	—	263	Fr. H. J. Möller	—	—	289
Fr. C. S. Schmann	—	—	264	Fr. M. Möllern	—	—	290
Fr. C. C. Schulz	—	291	265	Fr. D. W. Könfeldt	—	—	291
— P. Dencker	—	—	266	Fr. A. W. Könfeldt	—	—	292
Fr. Lena Kump	—	—	267	Fr. J. F. Rohde	258	301	293
Fr. Wih. Stüve	—	—	268	Fr. A. E. Rohden	259	302	294
Fr. A. E. Stüve	—	—	269	— Wittwe Ulrichen	—	—	295
Fr. J. B. Hahn	—	249	—	— Schulzen	—	—	296
Fr. A. E. Hahn	—	250	—	Fr. J. Ballengall	—	260	—
Fr. J. E. D. Dancke	—	292	—	Fr. C. W. Ballengall	—	261	—
Fr. C. W. Dancke	—	293	—	Fr. Past. Drummerstädt	—	262	—
Fr. J. Jürns	—	—	270	Fr. Past. Drummerstädt	—	263	—
— E. Jürns	—	—	271	Fr. H. E. Leverenk	—	264	303
Fr. Wittwe Saß	—	—	272	Fr. H. E. Leverenk	—	265	304
— Anseel	—	—	273	— W. E. Knipen	—	305	299
Fr. D. E. Engel	—	—	274				
Fr. E. E. Engel	—	—	275	Summa der Recipirten	18	18	38
Fr. J. Hackert	—	—	276				
Fr. D. Hackert	—	—	277				
Fr. A. W. Erhardt	—	251	—	Zu Güstrow sind (2) verstorben:			
Fr. W. W. Erhardt	—	252	—	Fr. C. H. Bobbin	—	145	143
Fr. E. Ehr. Krohn	—	253	—	Fr. Meyern	—	140	—
Fr. A. D. Krohn	—	254	—	— A. D. Hoffmann	—	47	36
Fr. J. E. Engel	—	—	278	Fr. J. F. Schmidt	—	126	168
Fr. J. S. Engel	—	—	279	— J. C. Stahl	—	167	193
— A. E. Hannemann	—	255	—	— J. C. Ulrich	—	—	153
Fr. J. A. Erichsohn	—	294	—	— C. Lestmans	—	—	118
Fr. A. D. Kochen	—	—	280	Fr. D. E. Vechken	—	—	137
— W. Wegenern	—	295	281	— Wittwe Leverenk	—	161	187
Fr. J. H. Wegener	—	256	296				
— J. E. Kock	—	—	297	Summa der Verstorbenen	4	7	7
— G. A. Hirschberg	—	—	284				
Fr. S. W. Hirschberg	—	—	285				3u

3)

Zu Güstrow sind 3) excludiret:

	Classe		
	1ste No.	2te No.	3te No.
Hr. J. E. Schubart	—	5	—
— Canzell. Probusius	21	19	16
Hr. Canzell. Probusius	22	20	17
— Brundh. vi	—	23	—
Hr. Senat. Janesky	39	30	25
Hr. W. Janesky	40	31	26
Hr. J. F. Roth	45	—	—
Hr. J. F. Roth	—	34	—
Hr. J. H. Schnor	—	—	47
Hr. W. Schnor	—	—	48
Hr. J. J. Frey	—	78	—
— J. E. Strahlberg	—	79	—
Hr. E. B. Strahlberg	—	80	—
H. J. E. Schubart	—	—	85
— P. G. Mayer	—	—	96
Hr. Mayer	—	—	97
Hr. J. E. Sährecke	—	—	98
Hr. Sährecke	—	—	99
Hr. J. E. Schubart	117	—	—
Hr. Wittwe Uoast	118	—	—
Hr. D. W. Uoast	119	—	—
Hr. Wittwe Eichmann	—	120	—
— H. E. Schmidt	125	—	—
Hr. J. V. Koch	127	—	—
— Dessen Frau	—	128	—
Hr. W. H. Gierk	129	—	—
— S. E. Höffern	—	130	—
Hr. D. V. Kio Kraun	—	143	—
— Dessen Frau	—	144	—
Hr. D. Henkendorff	—	—	149
Hr. W. D. Henkendorff	—	—	150
Hr. S. G. Gortichalk	—	153	—
— Dessen Frau	—	154	—
Hr. J. E. Hanien	143	—	—
— Dessen Frau	—	158	—
Hr. H. E. Schmedten	—	—	161
Hr. J. L. Barß	—	172	—
Hr. H. E. Leverenz	162	188	171
Hr. H. E. Leverenz	163	189	172
Hr. W. Schoelen	164	190	173
Hr. J. D. Kump	—	201	—
Hr. W. Kayser	—	204	—
— E. D. Niesenbera	182	216	192
Hr. J. E. Wenderff	—	—	194
— Dessen Frau	—	—	195
Hr. D. O. Greden	—	223	—
Hr. J. L. Stolke *)	—	224	—

4)

Classe

	Classe		
	1ste No.	2te No.	3te No.
— Dessen Frau **)	—	—	196
Hr. Wittwe Martens	—	233	—
— C. E. Orhusen	—	—	212
Hr. S. Albertus	—	—	214
— Dessen Frau	—	—	215
Hr. J. P. Kleinke	—	256	—
— Dessen Frau	—	257	—
Hr. J. E. Krohn	234	—	—
— Dessen Frau	235	—	—
Hr. J. G. Böhmer	238	—	—
Hr. C. S. Böhmer	239	276	246
Hr. J. F. Müller	240	—	—
— Dessen Frau	241	—	—
P. H. Kellermann	—	—	254
— Dessen Frau	—	—	255
Hr. G. E. Scidler	—	—	260
— Dessen Frau	—	—	261
Hr. W. A. Warß	—	288	—
Hr. C. E. Krohn	253	—	—
— Dessen Frau	254	—	—
Summa der Excludirten	24	32	29
Balance.			
Nach der Haupt: Liste sind unterm zten Julii an beytragenden Gliedern zu Güstrow vorhanden gewesen	236	253	244
Bis zum 31. Dec. 1774. sind laut pag. 2. hinzugekommen	18	18	38
Summa	254	271	282
Hievon gehen ab:			
1) in der 1sten Classe:			
a) an Verstorbenen, laut pag. 2.	4		
b) an Excludirten, laut pag. 4.	24		
	28		
2) in der 2ten Classe:			
a) an Verstorbenen	7		
b) an Excludirten	32		
		39	
3) in der 3ten Classe:			
a) an Verstorbenen	7		
b) an Excludirten	29		
			36
Nithin bleiben beytragende Glieder der zu Güstrow	226	232	246

*) **) Diese beyde Personen sind eigentlich nicht excludiret, sondern gehen darum ab, weil Hr. Stolke, statt des abgezogenen Hrn. Cruse, Deputatus ordinarius geworden ist.

5)

Zu Schwerin sind (1) recipirt:

	Classe		
	1ste No.	2te No.	3te No.
Fr. C. Höpner	539	—	—
J. F. Berlin	—	—	477
Fr. C. H. Berlin	—	—	478
Fr. J. C. Levin	—	533	479
Fr. C. M. Levin	—	534	480
Fr. F. Vof	—	—	481
Fr. A. D. Vof	—	—	482
Wittwe A. C. Mardaus	—	535	—
Fr. J. C. Beramann	—	536	—
J. C. Zimmerdahl	—	537	—
Fr. M. Zimmerdahl	—	538	—
Fr. G. D. Thun	—	539	—
Fr. E. Thun	—	540	—
Fr. H. G. Sierke	540	—	—
— Canzl. J. J. Kennel	541	—	—
Wittwe J. D. S. Keshahn	—	—	483
Fr. Cammerdiener Berg	542	541	484
Wittwe C. E. Gronow	543	542	485
Fr. C. E. Plinku	544	543	486
Wittwe H. S. Becken	545	—	—
— E. Jocklam	546	—	—
— W. Hartman	547	—	—
Fr. S. Böckel	548	—	—
J. H. Marks	—	544	—
Fr. M. E. Köpfe	—	545	—
Fr. Küchenmeister Moldt	549	546	487
C. Berner	550	—	—
Fr. Hofrathin Lehmann	551	547	—
H. Höpner	552	—	—
M. Haberlandt	—	548	—
Wittwe A. E. Janzen	553	—	—
— M. E. Förbern	—	—	488
C. Reier	554	—	—
Fr. A. M. Wendten	555	—	—
— C. D. Conrad	—	—	489
Fr. M. J. Ebert, jun.	556	549	490
Wittwe C. Jocklam	—	550	—
— M. M. Prüssen	557	—	—
— D. J. Dithmern	—	551	—
M. A. Klüffendorf	—	552	—
Fr. C. E. Klüffendorf	—	553	—
Wittwe C. M. Lindenbeck	558	—	—
Fr. C. H. Futtermann	559	554	491
Wittwe C. Vauschen	—	555	—
G. Bünemann	—	—	492
Fr. E. O. Bünemann	—	—	493
M. Schumacher	—	—	494
Fr. M. E. Draffen	560	556	495

16

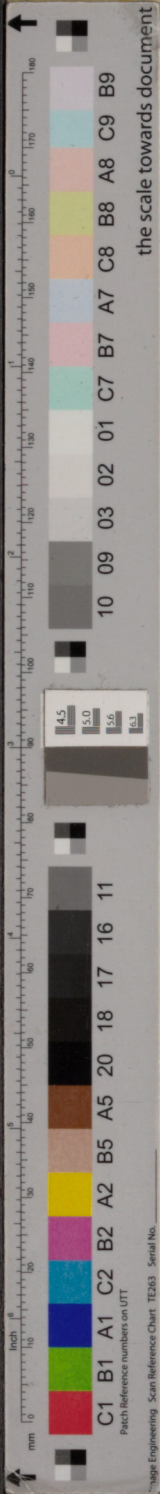
Classe

	Classe		
	1ste No.	2te No.	3te No.
J. F. Kramer	—	—	557
Fr. C. E. Kramer	—	—	558
W. Föllner	561	—	—
J. Jahncke	562	559	496
Fr. L. Jahncke	563	560	497
J. L. Jahncke	564	561	498
Fr. J. C. Dehtling	—	—	562
Fr. M. D. Dehtling	—	—	563
Summa der Recipirten	26	31	22
Zu Schwerin sind (2) verstorben:			
Fr. Insp. Behstein	467	469	407
Wittwe D. Heckern	—	—	39
— C. Kirchmann	—	64	—
Fr. Past. S. E. Quandt	399	408	357
— C. Höpner	539	503	—
Fr. N. Kunow	107	188	74
Wittwe D. Magitanten	256	—	—
— M. E. Brand	—	501	—
— A. S. Edeln	155	341	307
Fr. D. Schultesius	447	—	—
Wittwe C. M. Brankow	41	494	231
J. Schröder	400	409	358
Wittwe A. E. Janzen	553	318	185
—	—	500	—
Fr. L. M. Tied	189	—	199
— J. A. Krippgans	—	128	50
— S. Dechow	—	—	—
Wittwe C. H. Meyern	259	355	—
Fr. J. C. Levin	346	533	479
Fr. Wittwe C. Fenschen	—	—	467
Fr. Hofomm. Weiskopf	103	—	—
H. Murjan	69	—	—
Wittwe C. M. Schulzen	405	—	—
Fr. A. Richardt	422	434	374
Wittwe A. M. Diederichsen	204	287	134
— C. D. Herlizgen	279	130	—
Fr. Hauptm. Bodinus	187	425	425
Fr. P. Wendt	409	416	364
— E. H. Stampe	—	91	—
J. E. Knorr	—	383	—
Fr. H. E. Geergen	229	—	—
Summa der Verstorbene	22	21	16
Zu Schwerin sind (3) excludiret:			
Fr. N. H. Cornehl	44	—	—
Fr. C. E. Cornehl	45	—	—
Wittwe C. Siggelfow	—	32	—
J. J. Siggelfow	—	35	—
Fr. D. E. Siggelfow	—	36	—

Fr.

	Classe		
	1ste No.	2te No.	3te No.
Fr. S. Romohr	—	—	55
Fr. J. Warnck	—	—	34
Fr. S. D. Warnck	—	—	35
Wittwe M. Häusling	—	—	65
— E. E. Hartmann	—	—	89
F. K. Sauto	—	—	94
Fr. W. E. Sauto	—	—	95
E. Drick	—	—	98
Fr. W. Drick	—	—	99
Wittwe A. E. Lüdicke	46	109	43
Fr. J. E. Warnck	—	—	45
Fr. W. M. Warnck	—	—	46
— H. M. E. Wulf	65	131	51
Fr. S. G. Wulf	66	—	—
E. Schwer	—	—	142
Fr. E. Schwer	—	—	143
J. M. Eshardt	—	—	147
Wittwe E. Proschén	—	—	158
H. Blahn	—	—	159
Fr. Stollcom. Ehlers	87	162	63
Fr. Stollcom. Ehlers	88	163	64
Fr. J. E. Wilsch	135	—	—
Fr. W. W. Wilsch	136	—	—
Wittwe M. Wüeling	—	—	91
J. E. J. Schumacher	—	—	106
Jasfr. E. D. Vulkan	—	—	107
Fr. J. E. Vernee	152	—	139
Fr. A. D. Vernee	153	—	140
Wittwe M. M. Wegel	160	—	—
Fr. E. M. Prahl	198	—	—
— S. Eberten	309	—	—
Fr. J. E. W. Drebing	359	—	—
Fr. A. E. Drebing	360	—	—
Fr. J. W. Döck	361	—	—
Fr. W. D. Döck	362	—	—
Wittwe E. J. Grosschen	—	—	165
Fr. E. E. Blankenhorn	—	—	200
Jasfr. E. D. Brockhoff	—	—	203
Fr. J. G. Blankenhorn	—	—	215
M. Heidman	—	—	224
Hr. J. Hing	—	—	239
— L. Schumacher	—	—	241
Fr. A. D. Schumacher	—	—	242
— E. J. Kühn	—	—	244
Fr. J. H. Behne	—	—	276
Fr. W. E. Behne	—	—	277
Dem. J. M. Schaber	—	—	289
— J. J. E. Schapre	—	—	290
— A. E. Böhmen	—	—	294

	Classe		
	1ste No.	2te No.	3te No.
Wittwe A. M. Körner	—	—	336
Fr. J. J. Weiß	—	—	353
Fr. A. M. Weiß	—	—	354
Wittwe M. D. Schröders	—	—	381
Jasfr. D. Lüderson	—	—	141
Fr. J. S. Kähler	—	—	178
Fr. E. E. Kähler	—	—	179
J. Prahl	—	—	208
Wittwe M. D. Kindschaft	384	393	348
— A. E. Lorenzen	387	—	—
Fr. B. E. Helm	388	—	—
Dem. E. M. Weink	395	—	—
H. J. Köhn	430	—	—
Fr. S. Eiffert	—	—	396
— J. Langfelde	462	467	403
Fr. E. E. Helms	—	—	475
— H. J. Seewick	470	—	410
Fr. H. G. Biercken	540	—	—
E. Vernee	550	—	—
H. N. Sechsfelde	—	—	451
Fr. E. Sechsfelde	—	—	452
Jasfr. W. E. Sechsfelde	—	—	453
Fr. L. J. Glogeiß	—	—	511
J. H. Marcks	—	—	544
Fr. Hofr. Lehmann	551	—	547
Summa der Excludirten.	28	44	24
Balance.			
Nach der Hauptliste sind unterm 17. Julii an bestragenden Gliedern zu Schwerin vorhanden gewesen			
und es hat sich die damals als excludirt angezeigte Jasfr. Lüderson während des Abdrucks der Liste durch Nachzahlung der Beiträge von der Exclusion befreit; mithin kommt hinzu	523	498	450
Summa	523	498	451
Bis zum 31. Dec. 1774. sind laut pag. 6. hinzu gekommen			
Summa	26	31	22
Summa	549	529	473
Hiedon gehen ab:			
1. in der ersten Classe.			
a. an Verstorbenen, laut pag. 6.	22	—	—
b. an Excludirten, laut pag. 8.	28	—	—
	50	—	—
2. in der 2ten Classe			
a. an Verstorbenen	21	—	—
b. an Excludirten	44	—	—
	65	—	—
3. in der 3ten Classe			
a. an Verstorbenen	16	—	—
b. an Excludirten	24	—	—
	40	—	—
Mithin bleiben bestragende Glieder zu Schwerin			
	499	464	433



Classe		
1ste No.	2te No.	3te No.
539	—	—
—	—	477
—	—	478
—	533	479
—	534	480
—	—	481
—	—	482
—	535	—
—	536	—
—	537	—
—	538	—
—	539	—
—	540	—
540	—	—
541	—	—
—	—	483
542	541	484
543	542	485
544	543	486
545	—	—
546	—	—
547	—	—
548	—	—
—	544	—
—	545	—
549	546	487
550	—	—
551	547	—
552	—	—
—	548	—
553	—	—
—	—	488
554	—	—
555	—	—
—	—	489
556	549	490
—	550	—
557	—	—
—	551	—
—	552	—
—	553	—
558	—	—
559	554	491
—	555	—
—	—	492
—	—	493
—	—	494
560	556	495

J. F. Kramer	—	—
Fr. E. E. Kramer	—	—
W. Zöllner	—	—
J. Zahnke	—	—
Fr. F. Zahnke	—	—
J. P. Zahnke	—	—
Hr. J. E. Dehrtling	—	—
Fr. M. D. Dehrtling.	—	—
Summa der Recipiten		
Zu Schwerin sind (2) verstorben:	—	—
Hr. Insp. Wehstein	—	—
Wittwe D. Heckern	—	—
— C. Kirchmann	—	—
Fr. Past. E. E. Quandten	—	—
— C. Hépner	—	—
Hr. N. Kunow	—	—
Wittwe D. Magitanten	—	—
— M. E. Brand	—	—
— A. S. Ebeln	—	—
Fr. D. Schultesius	—	—
Wittwe E. M. Brandow	—	—
F. Schröder	—	—
Wittwe A. E. Janzen	—	—
Fr. F. M. Tied	—	—
— J. A. Krippans	—	—
— S. Dechow	—	—
Wittwe E. H. Meyern	—	—
Hr. J. E. Levin	—	—
Fr. Wittwe E. Fenschen	—	—
Fr. Hof.omm. Weiskopf	—	—
H. Murjan	—	—
Wittwe E. M. Schulzen	—	—
Hr. A. Richardt	—	—
Wittwe A. M. Diederichsen	—	—
— E. D. Herlizzen	—	—
Fr. Hauptm. Godinus	—	—
Hr. P. Wende	—	—
— F. H. Stampe	—	—
— E. Knorr	—	—
Fr. H. E. Geergen	—	—
Summa der Verstorbene		
Zu Schwerin sind (3) excludiret:	—	—
Hr. N. H. Cornehl	—	—
Fr. E. E. Cornehl	—	—
Wittwe E. Siggelkow	—	—
J. J. Siggelkow	—	—
Fr. D. E. Siggelkow	—	—

Classe		
1ste No.	2te No.	3te No.
—	557	—
—	558	—
561	—	—
562	559	496
563	560	497
564	561	498
—	562	—
—	563	—
26	31	22
467	469	407
—	—	39
—	64	—
399	408	357
539	503	—
107	188	74
256	—	—
—	501	—
155	341	307
447	—	—
41	494	231
400	409	358
553	318	185
—	500	—
189	—	199
—	128	50
259	355	—
346	533	479
—	—	467
103	—	—
69	—	—
405	—	—
422	434	374
204	287	134
279	130	—
187	425	425
409	416	364
—	91	—
—	383	—
229	—	—
22	21	16
44	—	—
45	—	—
—	32	—
—	35	—
—	36	—

Fr.