

August Gottlieb Preuschen

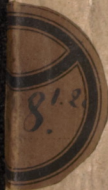
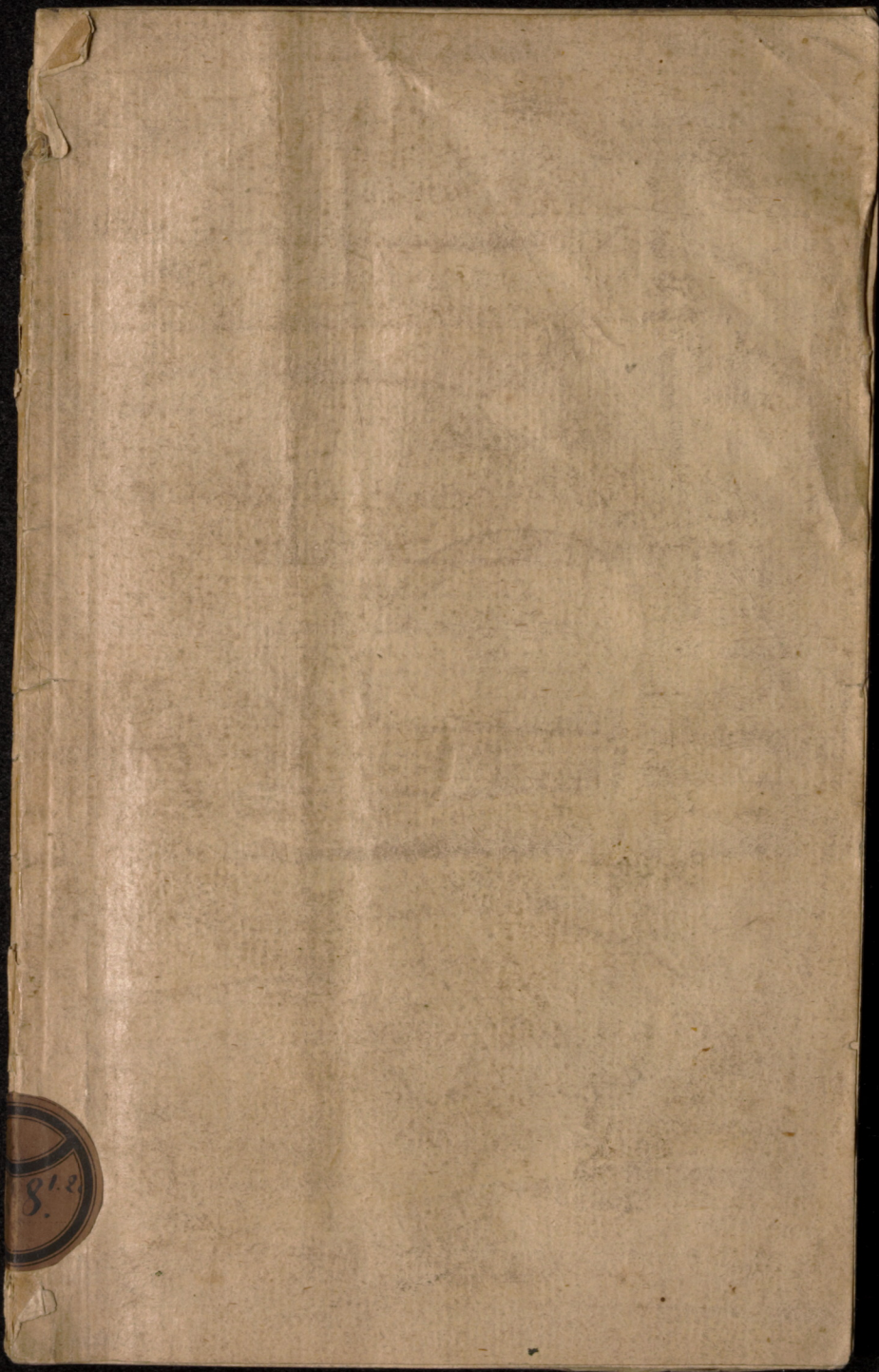
Essais Préalables Sur La Typometrie ou le moyen de dresser les cartes géographiques à la façon des Imprimeurs

Charlesroue: de L'imprimerie de Michel Macklott, MDCCLXXVI.

<http://purl.uni-rostock.de/rosdok/ppn1689734671>

Druck Freier  Zugang





H. L.

25. 13.

Vc - 3028^{1.2.}

Præsentat. d. 9 Oct. 1776

ESSAIS

PRÉALABLES

SUR LA

TYPOGRAPHIE

ou le moyen de dresser les cartes géographiques
à la façon des Imprimeurs

PAR

AUGUSTE GOTTLIEB PÆVUSCHEN,

Diacre à la cour de BADE.

Veritas, non sua culpa, latet.



CHARLESROUE,

de L'imprimerie de Michel Macklott,

MDCCCLXXVI.



Je ne ferai pas deconcerté par la critique des gens, qui se declareront contre la **TYPOMETRIE** à mesure, qu'il leur paroitra estrange, que la decouverte n'en soit faite, il y a longtemps, par des artisans ou mathematiens des plus reputés. Ces favoris du préjugé d'autorité s'imagineront une impossibilité naturelle de combiner l'imprimerie avec l'ingénieururie & aimeront ainsi mieux traiter l'idée de la *typome-*

trivisation d'une chimère, qu' examiner
 au fonds la nature du mechanisme. Mais
 personne n'en soit surpris; car ce n'est,
 qu'à l'ordinaire, que les partisans de la
 mode se decident contre des entrepri-
 ses, que la coutume souveraine n'a
 pas encore justifiées. J'ose dire en
 meme tems, que les plus habiles arti-
 fans ne le soient toujous par rapport
 aux inventions simples, & si l'esprit
 inventeur ne vient leur manquer, leurs
 produits sont pourtant assez souvent
 trop compliqués pour peu, que la so-
 cieté humaine en pourroit tirer du
 profit. Il y a surtout des artisans aussi
 prévenus d'eux même, qu'ils regardent
 leur métier comme la meilleure & l'u-
 nique manière d'agir. Voilà les senti-
 mens, qui ne leur permettent pas de
 s'affranchir de préjugés aussi pernicieux
 aux inventions. Je ne soutiens, qu'avec

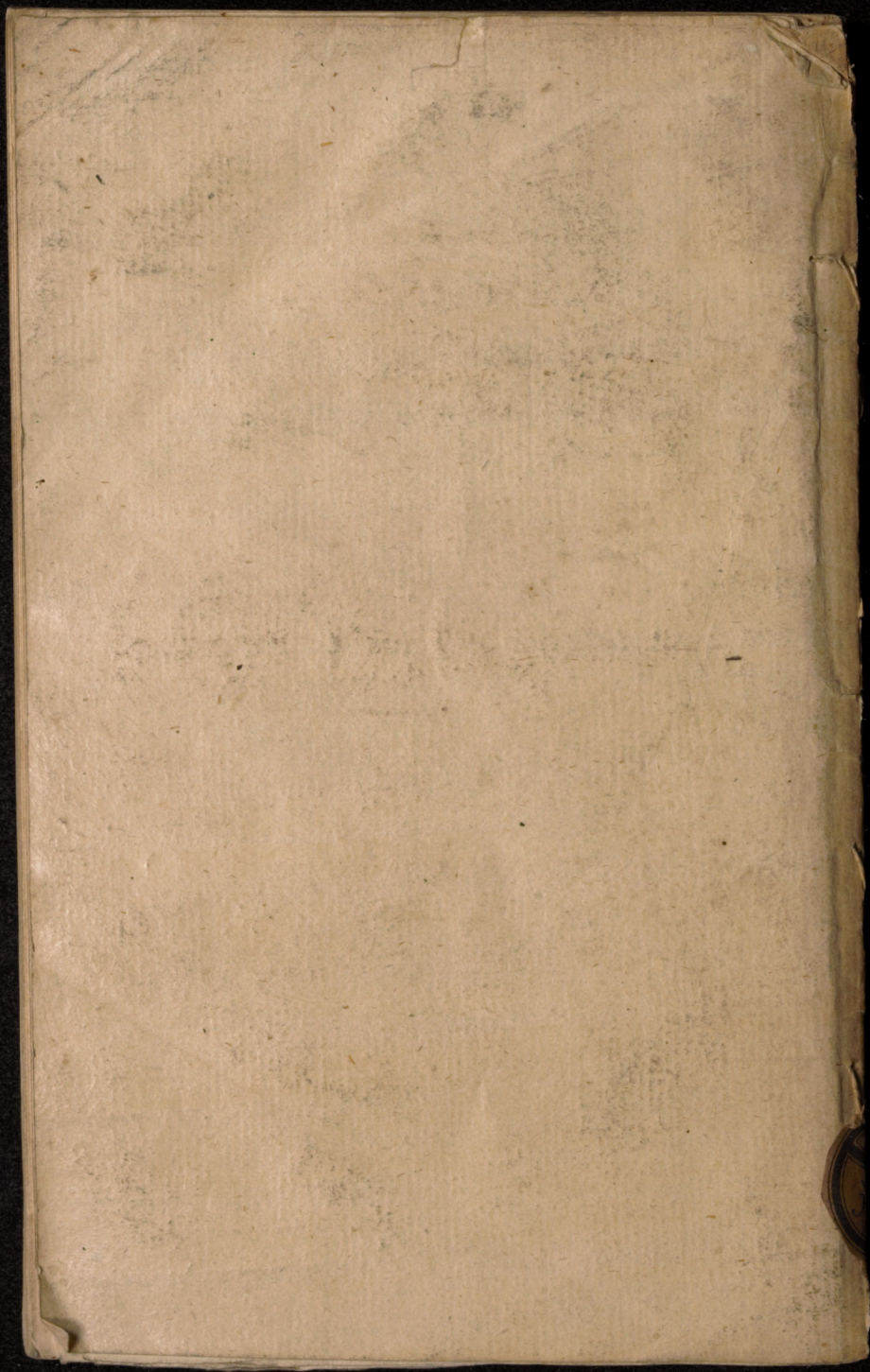
raison, que ceux-ci, qui s'amuse-
nt d'inventer quelque chose, doivent se
dégager de leurs préventions & ne des-
espérer point à des nouvelles décou-
vertes, dès qu'ils en hazardent la re-
cherche avec l'application nécessaire.
C'est le même chemin, auquel j'arrivois
à l'invention du système typométrique,
qui ne manqua ensuite de l'approbation
de Monsieur HASE le plus célèbre &
éclairé fondeur à BALE. Sa declara-
tion de dresser les types ébauchés pré-
valoit pour lors, à achever mon ouvrage
commencé. — Pour avilir le prix de
cette invention & pour décrediter en
même tems les plus iustes tentatives,
on m'objectera peut-être la supériorité
de la gravure. Mais quoiqu'elle sur-
passe l'imprimerie par sa finesse, le
parti du public raisonnable ne mécon-
noitra pas pourtant dans la suite l'u-

tilité aucunement inferieure de la
 TYPOMETRIE, eu égard à la pra-
 tique moins difficile & plus avanta-
 geuse dans toute son étendue, sans
 outrer les regles de la *symmetrie* &
precision. C'est un cas décidé, que
 lesdites qualités sont celles, qui doi-
 vent indispensablement regner plus,
 que tout ailleurs, aussi bien dans la gra-
 vure, que dans l'imprimerie entant,
 qu'on voudra remporter l'applaudisse-
 ment du public & meriter l'attention
 des connoisseurs.

Il est constaté de même, que l'im-
 primerie se distingue préferablement
 par ces deux qualités; mais si la typo-
 metrie en pourra briller un jour, c'est
 ee, à quoi plusieurs ne s'attendent pas.
 Cependant il est certain, que la préci-
 sion & symmetrie naissent non seule-
 ment d'une continuelle pratique d'apres

les principes mathématiques, mais aussi d'un mécanisme régulier. Personne n'en disconvient, que l'opération du mécanisme, produisant toujours des évolutions égales, ne soit plus sûre, que celle de la connoissance, assujettie assez souvent au danger d'être trompée. C'est ainsi avec raison, que l'opération typométrique suivant mon GÉOLABE, muni d'un plus simple & régulier mécanisme, produit constamment son effet de sorte, qu'un imprimeur médiocre s'en acquittera heureusement, ne sachant, que peu des règles, suffisantes pourtant à ce sujet. Et supposons, que la typométrie n'y réussit pas jusqu'au dernier degré, elle sera néanmoins assez importante à cause des petites dépenses & du changement simultané par rapport aux formats des cartes. En regardant surtout la promptitude en exécution, l'utilité

confiderable auffi bien pour les écoles,
 que pour les ingénieurs même, qui
 alors n'ont, qu'à faire un brouillon
 exacte fans la moindre parure, & enfin
 la facilité de corriger une carte déjà
 imprimée, fans compter le ménage du
 papier, dont on peut employer toutes
 les espèces, l'invention cy-mentionnée
 meritera fans doute l'estime de tous les
 typographes. Sa conformité avec l'im-
 primerie fait concevoir enfuite, qu'un
 etabliffement typometrique s'érige auffi
 facilement aux endroits absolument in-
 fufceptibles des intituts chalcographes.
 Dès que la typometrie prendra un
 jour fa forme entière, la géographie en
 profitera indubitablement de mieux.
 Au moins fera-t-elle à venir plus en
 vogue parmi le baspeuple, qu'elle ne
 l'a été jusqu'ici.





the scale towards document

riques, mais aussi
alier. Personne
que l'operation
duisant toujours
ne soit plus sure,
iffance, assujettie
r d'être trompée.
que l'operation
mon GÉOLABE,
& regulier me-
onstamment son
primeur mediocre
ement, ne sachant,
santes pourtant à
que la typometrie
u dernier degré,
sez importante à
enses & du chan-
rapport aux for-
egardant surtout
cution, l'utilité