


## Entwurf des Plans zu einer veränderten Einrichtung des allgemeinen Calenbergischen Witwenpflege-Instituts

[Hannover?]: [Verlag nicht ermittelbar], [1783?]

<http://purl.uni-rostock.de/rosdok/ppn169035691X>

Druck Freier  Zugang





77-3



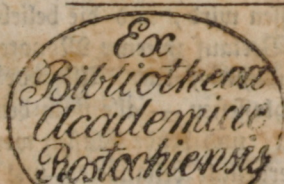
*F. I. c. 1005.*

*JEC*

*77—3.*



Entwurf  
des  
Plans  
zu einer  
veränderten Einrichtung  
des allgemeinen  
Calenbergischen  
Witwenpflege-Instituts.



§. I.

**D**a sich aus den bisherigen, über die dermalige Verfassung der allgemeinen Calenbergischen Witwen-Versorgungs-Anstalt angestellten Untersuchungen, und den eingezogenen Gutachten der deshalb in Rath genommenen auswärtigen Gelehrten, zu Tage gelegt, daß die durch die hohe Königl. Constitution vom 14<sup>ten</sup> October 1766. auctorisirte, und durch nachmalige, von Directions- und Administrationswegen, mit Vorwissen und Genehmigung Königl. und Churfürstl. Landesregierung, zum Theil vor, und zum Theil nach Eröffnung der Societät erlassene Avertissemens, in ein und andern Stücken modificirte Einrichtung dieses Instituts einer Grundveränderung bedürfe; so ist, unter höchster Königl. und Churfürstl. Auctorität und mit Bestimmung löbl. Calenbergischen Landschaft, resolvirt worden, an deren Statt eine, nach soliden und mit den bisherigen Erfahrungen übereinstimmenden Grundsätzen, veränderte Einrichtung dieser gemeinnützigen Anstalt, und zwar mit deren dermaliger Beschränkung auf die gegenwärtigen Mitglieder der Societät, in der Maasse eintreten zu lassen, daß sowohl die anjetzt

A

vorhan-

*Herrn Rostock 1766.*



vorhandenen Witwen eine den Umständen angemessene Versorgung auf ihre Lebenszeit mit Sicherheit erwarten, als auch die annoch in der Ehe lebenden und bey dieser verbesserten Pflege-Anstalt sich interessirenden Societäts-Genossen mit solcher Zuverlässigkeit, deren ein Institut dieser Art fähig ist, darauf rechnen können, daß ihren dereinstigen Witwen, unter den hiernächst folgenden Bedingungen, diejenige Pension, und in der Maaße, nach ihrem Tode werde zu Theil werden, die und in welcher Maaße ihnen solche bey ihrem Zutritt zu dieser veränderten Versorgungs-Anstalt versichert werden wird.

## §. 2.

Damit diese Absicht um so gewisser erreicht werde, ist es ohnwegänglich notwendig, daß die jetzt vorhandenen Witwen von der beieinander bleibenden Genossenschaft gänzlich abgesondert werden, mithin die durch deren Pensionirung entstandene, gegen die bisherige Einnahme der Casse ganz unbehaltensmäßige ansehnliche Ausgabe, der künftigen Gesellschaft überall nicht zur Last bleibe, sondern diese blos für ihre eigenen Bedürfnisse zu sorgen habe. Der Termin, da die alte Einrichtung geschlossen wird, und die beliebte neue ihren Anfang nimmt, tritt unmittelbar nach Verlauf zweener Monate, vom Tage der Publication dieses Entwurfs anzurechnen, ein. Alle vor diesem Termine entstandene Witwen gehören der geschlossenen — alle nach demselben entstehende aber der erneuerten Gesellschaft an, und beyde Classen werden in Ansehung ihrer künftigen Verpflegung solchergestalt behandelt, wie es die dazu zu widmenden und gleich näher anzugebenden Fonds mit sich bringen.

## §. 3.

Was bey der Auseinandersetzung dieser Societäts-Fonds das strenge Recht erfordere, das bleibt bey dieser auf eine gütliche Ausgleichung allerseitiger Ansprüche und Verpflichtungen abzuweckenden Behandlung der Sache unentwickelt. Dagegen hat von Seiten der Gerechtigkeit und Billigkeit nachfolgender zu diesem Ziele hinleitender Vorschlag so vieles vor sich, daß man beydes, von Witwen, die von ihren Rechten keine übertriebene Vorstellung haben, und über das, was sie von einer rechtlich-mathematischen Auseinandersetzung in Rücksicht auf ihre künftige Versorgung erwarten dürfen, geruhig nachdenken, — imgleichen von Genossen, die ihre bisherige Verbindung mit den Witwen und die traurige Lage so vieler unter denselben mit Empfindungen der Billigkeit und Menschenliebe in Erregung nehmen wollen, — mit Grunde sichs versprechen darf, daß sie eine nach diesen Grundsätzen zu treffende



treffende friedliche Auskunft, vorwaltenden Umständen nach, nicht nur annehmlich, sondern es auch für ihr allerseitiges Interesse gerathen finden werden, selbige jeder andern, in unabsehbare Weiterungen führenden Auseinandersetzung, vorzuziehen, und zu deren Erreichung auf eine thätige Weise mitzuwirken.

§. 4.

Bei der Vertheilung der Cassen-Fonds unter der bisherigen, und der erneuerten Gesellschaft wird vor allen Dingen vorausgesetzt, daß derjenige Theil, welcher die einfachen und gedoppelten Antrittsgelder der noch lebenden Genossen enthält, und, der ursprünglichen Einrichtung nach, zur Sicherheit der Beiträge dient, von den übrigen Cassen-Fonds ganz abgesondert werde. Auf diese, den Genossen in der nachher weiter zu bestimmenden Maaße zurück zu zahlende Antrittsgelder, findet daher das nächstfolgende überall keine Anwendung.

§. 5.

Was außer diesen zurück zu gebenden Antrittsgeldern in der Cassen vorräthig ist, bestehet:

1) aus dem zu Prämien für die wieder heyrathenden Witwen gesammelten Fonds, welcher jedoch zur Erleichterung der Genossen, durch die zu den halbjährigen Beiträgen in den letztern Jahren geschehenen Zuschüsse und andere darauf verwiesene Ausgaben, merklich vermindert ist;

2) aus denen, auf obige Antrittsgelder und den Prämien-Fonds erwachsenen und zeitlich aufgesparten Zinsen zu vier auf Hundert, welche zufolge Avertissements vom 24<sup>ten</sup> April 1767. §. 9. alsdenn zu Hülfe genommen werden sollen, wenn durch unvorhergesehene, die Societät betreffende Unfälle, das Simplum des jedesmahligen Beitrags über 8 Pfennige hinansteigen mögte; welchen annoch

3) Calenbergische Landschaft die auf diese Summe erwachsenen Zinseszinsen, jedoch nur auf den alleinigen Fall, daß dieser Ausgleichungs-Plan von allen Seiten angenommen wird, und die verbesserte Einrichtung des Instituts zur Wirklichkeit komt, hinzuzufügen, sich geneigt erklärt hat.



Was zuforderst den Prämien, Fonds anbetriß, so ist derselbe

a) erwachsen:

- 1) aus den mit den Antrittgeldern zugleich bezahlten Heyraths-  
zinsen;

S. Verordnung von 1766. S. 16.

- 2) aus den Strafgeldern der mit ihren Beiträgen in Rest verblie-  
benen Genossen;

S. Verordnung von 1766. S. 27.

- 3) aus den verfallenen Antrittgeldern,

α) solcher Interessenten, die bey ihrem Eintritt in die Gesell-  
schaft 50 Jahr und darüber alt gewesen;

S. 9<sup>tes</sup> Avertissement vom 31<sup>ten</sup> Jul. 1770.

β) derer, so wegen versäumter Beiträge von der Gesellschaft  
ausgeschlossen worden;

S. Verordnung von 1766. S. 27.

b) und hinwiederum verwandt:

- 1) zu Prämien für wiederverheyraethe Witwen;

S. Verordnung von 1766. S. 26.

- 2) zur Zurückzahlung der erlegten Heyrathzinsen, im Fall der reci-  
pirte Ehemann im Probejahre verstorben;

S. 5<sup>tes</sup> Avertissement vom 13<sup>ten</sup> August 1768.

- 3) zur Vergütung der Beiträge, welche von solchen Ehemännern  
im Rest verblieben, die bey ihrer Reception das 50<sup>te</sup> Jahr zu-  
rückgelegt, und durch den Tod ihrer Frauen aus der Gesellschaft  
geschieden sind;

S. 11<sup>tes</sup> Avertissement vom 9<sup>ten</sup> August 1771.

- 4) zu den, behuf Niederhaltung der halbjährigen Beiträge, von  
Zeit zu Zeit geschehenen Zuschüssen;

S. 20<sup>tes</sup> Avertissement vom 11<sup>ten</sup> März 1776 und folgende.

Die ersparte, und im Witwen: Cassé: Register halbjährig berechnete  
Zinsen: Summe hiernächst anlangend, so ist selbige dadurch erwachsen, daß  
man



man die mit jedem Receptionstermine zur Casse gekommenen einfachen und doppelten Antrittgelder, nebst den Einflüssen des Prämien-Fonds, nachdem die mit jedem Termine zurück zu zahlende Antrittgelder und Heyrath-Prämien davon zurückgeschlagen worden, bey Calenbergischer Landschaft zu vier aufs Hundert in Verzinsung gebracht, und die dadurch auf gekommenen Zinsen, nach Abzug der mäßigen Administrations-Kosten, im Haupt-Witwen-Casse-Register halbjährig in Einnahme berechnet hat.

S. 8.

Um nun jene, im Spho 2. als unumgänglich nöthig vorausgesetzte Absonderung und den Umständen angemessene Versorgung der bislang aus der Gesellschaft entstandenen und zum Genuß der Pension gelangten, imgleichen der wiederverheyratheten, und entweder in wirklicher Hebung einer Heyrath-Prämie befangenen, oder auf den Wiedereintritt in ihre vorige Pension, im Fall eines zweyten Witwenstandes, versicherten Witwen möglichst zu erleichtern, und aller dabey vorkommenden Rechtsfragen Erörterung unnöthig zu machen; so bleibt vor allen Dingen

1) der zu den Heyrath-Prämien ausgesetzte Fonds, so viel davon, nach den zur Erleichterung der Genossen zu den halbjährigen Beyträgen geschehenen ansehnlichen Zuschüssen, und andern darauf verwiesenen Ausgaben, noch übrig ist, dazu bestimt, daß daraus die Zahlung der bereits angewiesenen Heyrath-Prämien, imgleichen die Abfindung derer wiederverheyratheten Witwen, die sich die Pension auf ihren zweyten Witwenstand vorbehalten, und bey dermaliger Veränderung des Instituts, sofern sie noch am Leben sind, mit der constitutionsmäßigen Prämie sich begnügen müssen, bestritten werde. Der sodann noch bleibende Vorrath dieses Fonds wird unter diejenigen lebenden Mitglieder, welche bey ihrem Zutritt zur Gesellschaft Heyrath-Zinsen erlegt haben, nach Verhältniß ihres Einschusses vertheilt, und damit dieser Fonds gänzlich aufgehoben.

Hiernächst läßt sich die Societät gefallen, daß

2) die gesammte, auf die Antrittgelder und beregten Heyrath-Prämien-Fonds ersparte, und im Haupt-Witwen-Casse-Register einnahmlich berechnete Zinsen-Summe, so, wie sich dieselbe, nach Abzug dessen, was behuf der beyden provisorischen Witwenpensions-Termine vom 1ten Junius und 1ten December 1782. aus der landschaftlichen Casse vorgeschossen ist, und, in Gefolg der nachfolgenden Bedingungen, von der Societät nicht erstattet wird, bey dem Schlusse der bisherigen Einrichtung wirklich verhält,



den bis zu diesem Zeitpunkt entstandenen, und von der Gesellschaft gänzlich abzusondernden Witwen eigenthümlich überwiesen, und zu deren künftigen Versorgung in der Maasse angewandt werde, wie solches gleich näher und umständlicher auseinander gesetzt werden soll.

Anmerk. Für die Ueberweisung des angehäuften Zinsen-Fonds zu obigem Zweck reden die erheblichsten Gründe. Denn:

- a) sind diese Zinsen, der ersten Anlage nach, dazu bestimmt, daß durch diese der Fonds verschafft werde, auf welchen alsdenn, wenn die Gesellschaft unvorhergesehene widrige Zufälle treffen würden, zu Bestreitung der Ausgaben recurrirt werden soll;
- b) sind selbige in dieser Hinsicht als ein Theil der geleisteten Beiträge anzusehen, womit jeder Genosse die Sicherheit, seine eventuelle Witwe aus der Casse versorgt zu sehen, bezahlt, und wogegen er diese Sicherheit, wenigstens in Absicht eines beträchtlichen Theils der versicherten Pension, wirklich genossen hat;
- c) ist ohne diese Cession, deren Nothwendigkeit bereits ein ansehnlicher Theil der Genossen bey den bisherigen Unterhandlungen anerkannt, eine schickliche Auskunft mit den Witwen, durch deren Abfindung von der Gesellschaft die Reformation des Instituts und dessen Erhaltung allein möglich wird, schlechterdings nicht zu bewirken; daher man bey dem allgemeinen Wunsche, daß diese glückliche Absicht erreicht werden möge, Widersprüche von dieser Seite nicht einst zu besorgen, Ursache hat.

#### S. 9.

Damit jedoch diese, den jetzt vorhandenen Witwen auf ihre künftige Lebensdauer aus den Kräften der Societät auszumittelnde Verpflegung, auf ein irgend annehmliches Ziel gebracht, und die bey dieser ganzen Unterhandlung bezweckte gemeinsame Uebereinkunft desto eher erreicht werden möge; so ist, unter dieser Voraussetzung, nicht nur

3) Calenbergische Landschaft des vorhingedachten Erbietens, die auf ebenberührte Zinsen-Summe vom Anfange des Instituts her erwachsenen Zinsen-Zinsen in gleicher Absicht herzuschießen, sondern es haben auch

4) Se. Königl. Majestät, U. A. H. auf allerunterthänigsten Antrag des Directorii dieser Pfleg-Anstalt, aus höchster Königlicher Milde Sich geneigt erklärt, dem Witwenpflege-Institute eine, ihrem wahren gegenwärtigen Werthe nach, auf drey Tonnen Goldes zu schätzende Unterstützung, aller-



allergnädigst angedenken zu lassen; damit durch diese kräftige Beyhülfe der mehrgedachte Zweck, durch Absonderung und Abfindung der vorhandenen Witwen das Institut aufrecht zu erhalten, um so gewisser erreicht werden möge. Beyde in diesem Spho erwähnte Bewilligungen aber, so wie diejenige, wodurch Calenbergische Landschaft die Erleichterung der bey einander bleibenden Genossenschaft bey ihren künftigen Prästandis unmittelbarweise zur Absicht hat, und weshalb man sich hier im voraus auf den 18ten Sphum beziehet, führen gleichwohl die absolute Bedingung bey sich, daß der vorliegende Verbesserungs-Plan in allen wesentlichen Puncten zur Ausführung komme, mithin die Societät von der künftigen, aus den bisher angeführten Hülfquellen zu beschaffenden Versorgung der bisherigen Witwen entledigt, und in die Lage gebracht werde, daß ihre forthin zu übernehmende Prästanda, allein zur Versorgung der von der bleibenden Gesellschaft entstehenden Witwen, verwandt werden können.

§. 10.

Calenbergische Landschaft übernimmt, gegen Ueberweisung und Empfang vorgedachter zur Abfindung der Witwen bestimmten Fonds, die Verbindlichkeit, sämtlichen im Genuß der Pension befangenen, und bis zum vorgedachten Schlusstermin noch entstehenden Witwen, fürhin und auf ihre ganze Lebenszeit soviel Procent ihres versicherten Witwengehalts in halbjährigen Terminen zu bezahlen, als nach einer genauen, und mit Beyrath geschickter Mathematiker aufzustellenden Berechnung, aus diesem sich nach und nach verzehrenden Capitale, bis zum Absterben der letzten Witwe, mit Sicherheit erfolgen können. Dieser Rente, über deren wahren Betrag der Gesellschaft und den Witwen baldmöglichst ein näherer Aufschluß mitgetheilt werden soll, haben sich jedoch diejenigen dermaligen Pensionistinnen, welche künftig zu anderweiter Ehe schreiten, vom Tage ihrer zweyten Verheyrathung an, nur zur Hälfte, wiewohl in dieser Maasse auf ihre ganze übrige Lebenszeit, zu erfreuen.

§. 11.

Weil indessen voraus zu sehen ist, daß, wenn gleich alle vorerwähnte Fonds für die von der Gesellschaft abzusondernden Witwen, zu ihrer fortwährenden Verpflegung auf Lebenszeit, ausgemittelt und angewandt werden, die daher für sie erwachsende Rente dennoch nicht wohl höher, als auf 40 Procent ihres bisherigen Pensions-Quantis, in Pistolen zu 5 Rthlr. gerechnet, hinzugehen, aber auch, soweit man bis jetzt absehen kann, unter obiger Voraussetzung nicht leicht unter dieses Ziel herabfallen dürfte, die endliche Regulirung dieses Vergleichs- und Rectifications-Geschäfts aber, so sehr man auch



auch dessen Abschluß zu befördern sich angelegen seyn läßt, in so kurzer Zeit nicht beschaffet werden möge, daß mit Pensionirung der Witwen auf die im vorigen Spho angegebene Weise schon mit dem bevorstehenden Junius, mithin noch vor Eröffnung des rectificirten Instituts, der Anfang gemacht werden könne; so findet man sich, mit Genehmigung Königl. und Churfürstl. Landes-Regierung, nach dermaliger Lage der Umstände von Administrationswegen genöthigt, denen bis zum 30sten Nov. v. J. entstandenen Societäts-Witwen in dem nächstbevorstehenden Junius provisorie nicht mehr, als **Ein Drittheil** ihrer halbjährigen Pension, und zwar nach der bisherigen Einrichtung in Cassengelde, wiewohl unter der Versicherung, auszusahlen, daß ihnen das mehrere, so die Berechnung auf die künftigen Pensions-Termine ergeben wird, auch für diesen Termin, nach planmäßig regulirter Sache, nachgezahlt werden solle. Uebrigens dient hiebey zur vorläufigen Nachricht, daß die im bisherigen Pensions-Genuß stehende Witwen, sofern sie sich die Bedingungen dieses Vergleichs-Plans gefallen lassen, und zu der dabey bezielten friedfertigen Auskunft die Hände bieten werden, mit aller Anforderung wegen des in den letztern drey Terminen provisorie erhobenen moderirten Pensions-Quantis völlig verschont, und die deshalb in dem 31sten, 36sten und 38sten Avertissement reservirte, und bis zum Schluß des Rectifications-Geschäfts hinausgesetzte Berechnung zwischen Genossen und Witwen, gänzlich aufgehoben werden solle.

Soviel von der künftigen Versorgung der jetzt vorhandenen und bis zu obigem Schluß-Termine noch entstehenden Witwen.

§. 12.

Sind nun die Witwen auf diese Weise von der Gesellschaft abgeschlossen, so bleibt den lebenden Genossen die freye Wahl, ob sie unter den gleich folgenden Bedingungen bey der, behuf Versorgung ihrer künftigen Witwen, bey einander bleibenden Gesellschaft beharren, oder solche verlassen wollen. Ihre desfallsige Erklärung wird, zum spätesten acht Wochen nach Publication dieses Plans, gewärtigt. Diejenigen, so sich binnen dieser Frist nicht erklären, werden als solche angesehen und behandelt, die sich auf gleich nachfolgende Bedingungen von der Gesellschaft zu trennen gewillt seyn; es wäre dann, daß sie noch binnen den zunächst folgenden vier Wochen, nebst einer Bescheinigung, welchergestalt sie ihre Erklärung früher nicht abzugeben vermocht, diese dahin einbrächten, daß sie auf die bekant gemachten Bedingungen bey der Gesellschaft zu beharren, entschlossen seyn.

Falls



Falls indessen ein oder andres Mitglied der Gesellschaft um solche Zeit zufälligerweise in so entfernten Gegenden, als außer Europa, oder in Portugal, Spanien, Italien oder Rußland, sich aufhalten, und solches von ihm bescheiniget werden sollte, so bleibt demselben die Einbringung der Erklärung, daß er bey dem erneuerten Institute beharren wolle, noch bis zu Ablauf des gegenwärtigen Jahres nachgelassen, ein gleiches auch den Witwen der etwa nach vorerwähntem Schlußtermine in solcher Entfernung versterbenden Mitglieder in der Maaße vorbehalten, daß, wenn sie sich zu Abstattung nachfolgenden Endes:

wie sie nicht anders wissen, noch glauben, als daß ihr verstorbener Ehemann von dem Plane des erneuerten Calenbergischen Witwenpflege-Instituts entweder gar nichts, oder doch nur drey Tage vor seinem Ableben, etwas erfahren, und es ihm an der Gelegenheit, eine gerichtliche Erklärung deshalb abzugeben, gefehlt habe,

erbieten, und solchen End vor der Obrigkeit ihres Wohnorts wirklich ablegen, sie alsdann der neu entstehenden Witwen-Gesellschaft beygezählt, und in Absicht ihrer künftigen Verpflegung dergestalt behandelt werden sollen, als in Ansehung der Witwen solcher Mitglieder, die ohne neue Gesundheit-Bescheinigungen der Gesellschaft beytreten, im 13<sup>ten</sup> und 16<sup>ten</sup> Paragraphen dieses Plans festgestellt wird.

Wer sich von der Societät trennen will, dem werden, nach beschlossener endlichen Regulirung dieses Vergleichs- und Rectifications-Geschäfts, die zur Cassé erlegten Antrittsgelder und etwanige Dupla, auch, in sofern er bey seinem Antritt Heyrath-Zinsen bezahlt, die davon, nach Maaßgabe des 8<sup>ten</sup> Sphi, in dem Prämien-Fonds übrig bleibende Kata, imgleichen die behuf des zweyten und dritten provisorischen Witwenpensions-Termins auf den August 1782 und Februar 1783 ausgeschriebenen Beyträge, wie nicht weniger von dem, behuf des ersten provisorischen Pensions-Termins, auf den Februar 1782 ausgeschriebenen vollen Beytrags-Quanto das überschießende ein Drittheil, falls er alle diese Beyträge bis daher berichtet hat, aus der Cassé zurück gezahlt, und er damit seines bisherigen Verbands mit der Gesellschaft gänzlich entlassen. Sollte jedoch ein solcher von der Societät sich absondernder Genosse mit dem, behuf des eben gedachten ersten provisorischen Witwenpensions-Termins, auf die Gesellschaft reparirten Beytrags-Quanto annoch im Rückstande seyn, so wird ihm der davon auf ihn fallende Betrag, zu zwey Drittheilen vom Ganzen, bey seiner Entlassung decourtirt, und damit der für ihn geschעהene Vorschuß wiederum vergütet.



Diejenigen Genossen hingegen, welche zufolge ihrer ausdrücklichen Erklärung bey der Gesellschaft, es sey nun zu dem bisherigen, oder auch zu einem verminderten Subscriptions-Quantum, (indem solches herunter zu setzen, nicht aber zu erhöhen, erlaubt ist), zu verbleiben gemeynnt sind, haben vor Ablauf obgedachter Präjudicial-Frist bey dem Administrations-Collegio in beglaubter Form anzuzeigen, ob sie von ihrem dermaligen guten Gesundheitszustande glaubhafte Bescheinigungen bezubringen im Stande seyn, oder nicht. Von erstern wird dergleichen Bescheinigung, und zwar nach dem unten vorgeschriebenen Formular, von welchem weder von dem Arzte, noch dem Impetranten, auf keine Weise, wenn anders solches Zeugniß gültig seyn soll, abgewichen werden darf, zugleich mit jener Erklärung gewärtigt, und selbige werden alsdann, wenn sie wollen, auf ihr ganzes bisheriges Subscriptions-Quantum eingezeichnet, mithin ihren eventuellen Wittwen die Pension in solcher Maaße versichert. Letztere hingegen, die dergleichen Zeugnisse entweder gar nicht, oder doch nicht in der vorgeschriebenen Form, bebringen, werden nur, in so fern das Total ihrer bleibenden Subscriptions-Summe nicht über zwölf tausend Thaler hinausgehen sollte, auf Drenviertheile ihres zeitherigen Quanti, sonst aber zu einer, bis auf dieses Verhältniß moderirten geringern Summe, bey der Societät, und zwar unter den in folgendem 16ten Spho näher anzugebenden Bedingungen, von neuen zugelassen.

Anmerk. 1. Daß man Mitglieder dieser Gattung, in so fern sie bey der Gesellschaft zu bleiben wünschen, und sich denen in Ansehung ihrer festzustellenden Vorschriften und Bedingungen unterwerfen wollen, eben um deswillen, daß sie kein Zeugniß ihres dermaligen guten Gesundheitszustandes aufweisen können, nicht ganz ausschliesse, erheischt nicht bloß Mitleid und Menschenliebe, sondern auch Gerechtigkeit und Gleichheit der Rechte und Befugnisse, die den Societäts-Contract vorzüglich characterisirt. Diese jetzt schwachen und kränklichen Mitglieder sind ehemals als gesund aufgenommen, haben ihre Lasten, vielleicht die ganze Dauer dieser Pflege-Anstalt hindurch, getragen, und nähern sich mit ihrem zunehmenden Alter, von dem Krankheiten und Schwachheiten die gewöhnlichen Begleiter sind, dem Ziele, auf welches sie hinklickten, als sie der Gesellschaft beitraten, und derjenigen Periode, auf welche sie sich den Trost, eine nachbleibende, vielleicht von allen Nothwendigkeiten des Lebens entblößte Witwe auf ihre noch übrige Wallfarth versorgt zu sehen, durch langjährige Contribution erworben und versichert zu haben glauben. Es würde grausam seyn, diese Mit-



Mitglieder, die bisher für fremdes Bedürfnis contribuiert haben, von dem Beytritt zu dem veränderten Institute zurück zu weisen, welches eben zu dem Ende reformirt wird, weil man die Gesellschaft nicht ohne alle Hülfe, die sie in fremden Instituten nicht finden würde, aus einander, und den größern Theil derselben einem traurigen Schicksale entgegen gehen lassen will.

So viele Gründe indessen auf der einen Seite der Beybehaltung dieser Gattung von Mitgliedern das Wort reden, so führt gleichwohl auf der andern die den Interessenten dieser Verpflegungs-Anstalt bevorstehende freye Wahl, ob sie bey dem rectificirten Institute beharren, und sich den Bedingungen desselben unterwerfen, oder, mit Zurücknahme der erlegten Antrittsgelder, solches verlassen wollen, die Bedenklichkeit mit sich, daß dieser letztern Alternative sich vorzüglich die jungen und starken Mitglieder, imgleichen diejenigen, deren Ehefrauen immittelst schwächer geworden, bedienen, mithin solche sich häufig von der Gesellschaft trennen, dagegen aber die ältern und schwächern ein baldiges Absterben befürchtenden Mitglieder zum größten Theile dabey beharren, und jenen, auch noch so schweren Bedingungen, sich um so gewisser unterziehen dürften, je näher sie das Ziel dieser Beschwerde heranrücken sehen. Dieser wahrscheinliche Erfolg erweckt aber die Besorgniß, es werde durch diese resp. Trennung und Beharrung das bey einer jeden neu zusammentretenden Gesellschaft vorauszusetzende Gleichgewicht der schwächern gegen die gesunden Mitglieder bey der unsrigen dergestalt falliren, daß die erstern einen gar unverhältnißmäßigen Theil der bleibenden Genossen ausmachen, und dadurch eine Ursache werden dürften, daß die gewöhnlichen Sterblichkeit-Berechnungen und die darauf gegründeten Beytrags-Tabellen auf diese Gesellschaft keine zuverlässige Anwendung finden mögten. Alle diese Betrachtungen sind daher dem Administrations-Collegio wichtig genug erschienen, um mit Einrath der in dieser Sache consultirten Gelehrten und sacherfahrenen Mitglieder auf Mittel und Cantelen Bedacht zu nehmen, durch deren Anwendung die durch jenen gewissermaßen unvermeidlichen Erfolg entstehende Unsicherheit der Casse, soviel menschliche Vorsicht dabey leisten kann, abgewendet werden möge. Hieraus ist also nicht nur das Bedürfnis, diese Classe von Mitgliedern auf ein gewisses Ziel ihres Subscriptions-Quantum zu beschränken, sondern auch die ohnungängliche Nothwendigkeit dererjenigen Vorschriften erwachsen, wovon in dem angezogenen 16<sup>ten</sup> Spho umständliche Anzeige geschehen wird.



Anmerk. 2. Damit die bezzubringenden Gesundheit: Scheine, so viel immer möglich, ein zuverlässiges Zeugniß des dermaligen Gesundheit: Zustandes eines zur erneuerten Gesellschaft übergehenden Mitglieds enthalten mögen, so sollen solche künftig von einem graduirten Arzte folgendergestalt abgefaßt seyn:

Daß ich mir des Impetranten N. N. Gesundheit: Zustand, nach deshalb eingezogener sorgfältiger Erkundigung, wohl bekannt gemacht, derselbe auch weder krank noch bettlägerig, auch mit keinem morbo chronico, als Schwindsucht, Wassersucht, Hautspeney oder dergleichen, noch mit einem Krebschaden, Schlagfluß oder sonst einer Schwachheit, die ein baldiges Absterben befürchten läßt, dem Ansehen nach, behaftet, sondern, so viel äußerlich zu beurtheilen steht, bey völligen Gemüths: und Leibeskräften nach Verhältniß seines Alters sich befinde, und die ihm obliegenden Geschäfte zu verrichten vermögend sey, solches wird von mir auf Pflicht und Gewissen und an Eides statt hiemit attestiret.

Gleich hinter dieses Attest hat der Impetrant eigenhändig und gleichfalls an Eides statt zu bezeugen:

Daß er seinen Gesundheit: Zustand dem Arzte getreulich bekannt gemacht habe;

und sodann bescheinigen 4 Mitglieder der Societät, (oder in deren Ermangelung 4 andere redliche Männer,)

Daß ihnen der Impetrant wohl bekannt sey, und sie das Gegentheil dessen, was der Arzt bescheinigt, nicht wissen.

Außerhalb Hannover muß vor einem Gerichte, oder von einem Notarius mit zween Zeugen hinzugefügt werden;

Daß sowohl der Arzt, als der Impetrant und die 4 Zeugen, sich eigenhändig unterschreiben, und keiner, weder der Arzt, noch einer von den Zeugen, ein Vater, Bruder, Sohn, Schwieger: vater, Schwiegersohn oder Schwager des Mannes oder der Frau sey.

Ein dergestalt bezgebrachter Schein ist jedoch nicht länger, als 4 Wochen à dato, zur Production gültig.



Sämmtlichen in der Societät verbleibenden Interessenten wird, sofort nach beschlossener endlicher Regulirung dieses Vergleichs: und Rectifications: Geschäfts, die Hälfte ihrer erlegten einfachen Antrittsgelder, die etwanigen Dupla derselben aber ganz, zu dem Ende zurückgezahlt, damit die Landschaft durch Zurückgabe dieser halben, so wie der ganzen Antrittsgelder an die austretenden Genossen, um so mehr in den Stand gesetzt werde, die für die bleibende Gesellschaft in der Folge zu sammelnden Fonds zu deren Besten sofort zu Vier aufs Hundert zinsbar zu benutzen. Die in der Casse verbleibenden halben Antrittsgelder werden nach getrennter Ehe auf den bisherigen Fuß, jedoch ohne dieserhalb zwischen den über oder unter funfzigjährigen Mitgliedern einen Unterschied zu machen, an die Interessenten, deren Erben und etwanige Inhaber der Receptions: Scheine, gleichfalls zurückgezahlt, bis dahin aber von der Landschaft mit Vier aufs Hundert verzinst, und die Zinsen den Genossen an ihren halbjährigen Beiträgen in Absatz gebracht. Uebrigens wird es, in Ansehung der von diesen bleibenden Mitgliedern bey ihrem Eintritt erlegten Heyrath: Zinsen und deren partialer Zurückzahlung, wie auch in Rücksicht auf die, während des bisherigen Provisorii, auf sie repartirten, und von ihnen Vorschriftmäßig bezahlten oder etwa zurück behaltenen Beiträge, auf eben die Weise, wie mit den von der Gesellschaft sich trennenden Mitgliedern, gehalten, und bezieht man sich daher hier auf die im 12ten Spho in Absicht der letztern festgestellte Bedingungen.

Die Beiträge selbst betreffend, so werden diese, da die neue Einrichtung auf die für allgemein zutreffend und richtig anerkannten Halley: Eulerischen Grundsätze gebauet wird, nach diesen aus den zutreffendsten Mortalitäts: Tabellen berechnet, mithin dasjenige, was ein jeder Interessent, nach Verhältnis seines und seiner Ehefrau dormaligen Alters und der Größe des der letztern zu versichernden Witwen: Gehalts, fürhin an halbjährigen Beiträgen pränumerando an die Casse zu entrichten hat, mittelst Aufstellung einer nach diesen Grundsätzen genau berechneten Contributions: Tabelle, bestimmt, und dieses Contribuendum in der Maasse zu einer unverleßlichen Obliegenheit der in der Gesellschaft verbleibenden Mitglieder gemacht, daß, wer damit in dem vorgeschriebenen Zahlungstermine zum erstenmale zurückbleibt, in die Strafe eines guten Groschen vom Thaler verfällt, wer außerdem den zweyten Termin nicht berichtigt, das Duplum des Beitrags nachzuzahlen schuldig, und wer vor Eintritt des dritten Termins keine Richtigkeit beschafft, mit Confiscation



des Antrittgeldes von der Societät zu excludiren ist. Damit jedoch auch die Cassé bey denjenigen Mitgliedern, deren ganzjähriges Contribuendum über 50 Procent ihrer Subscriptions: Summe beträgt, wegen des etwa zurückbleibenden zweyten Pränumerations: Termins keinen Schaden leide, so erfordert die Nothdurft, daß in Ansehung dieser Classe von Interessenten die Strafe der Confiscation und des Ausschlusses von der Gesellschaft um einen Termin anticipirt, mithin festgestellt werde, daß, so fern selbige im zweyten Beytrags: Termine mit der Zahlung zurückbleiben, sie sofort ihres Antrittgeldes verlustig seyn, und ihre Verbindung mit der Societät aufhören solle. Weil indessen die Billigkeit davor spricht, daß, sofern ein oder anderer Interessent in der Folge der Zeit dergestalt in Verfall seiner Vermögens: Umstände gerieth, daß er die auf ihn fallende Quote seines Beytrags fürs künftige ganz oder zum Theil nicht aufbringen könnte, derselbe mit den vorsehlich im Rückstande bleibenden Interessenten nicht auf gleichen Fuß behandelt werde, so wird man selbigem in soweit Nachsicht angedeihen lassen, daß, im Fall er nachstehenden Bedingungen ein Genüge leistet, ihm dasjenige Theil der eingezeichneten Pensions: Summe, so er durch seine geleisteten Beyträge nach richtigen Rechnungs: Grundsätzen bereits erworben hat, zu gute gerechnet, und seiner eventuellen Witwe eine verhältnismäßige Rente darnach verabreicht werden solle. Es muß nemlich ein solcher Interessent

- 1) bereits einen Zahlungstermin rückständig geblieben seyn, und vor Eintritt des 2<sup>ten</sup> Termins sich bey der Administration melden;
- 2) eine obrigkeitlich ausgefertigte Bescheinigung seines Unvermögens, die Beyträge ferner, wie bisher, zu bezahlen, beybringen;
- 3) einen Gesundheitschein seiner Ehefrau, und zwar in eben der Maasse, wie die männlichen Interessenten selbigen bey ihrem Eintritt vermögé Sphi 13. beybringen müssen, auch wo möglich, von demselben Arzte, der seinen eigenen Gesundheitschein ausgestellt hat, produciren;
- 4) sich ausdrücklich verpflichten, nie wieder eine Erhöhung seines Subscriptions: Quanti zu verlangen; und
- 5) dasjenige, was er aus dem Anfangs erlegten Antrittgelde, nach Abzug des ersten rückständigen Beytrags, sammt der Strafe zu 1 ggr. vom Thaler zurück erhalten würde, zu Vergrößerung des seiner Ehefrau zu versichernden Pensions: Quanti in der Cassé zurücklassen, auf welchem Fall alsdann dieser Rest bey erfolgter Trennung der Ehe nicht zurück bezahlt wird.

Wenn



Wenn diese Bedingungen erfüllt sind, so wird nach obigen Grundsätzen mit ihm abgerechnet, und erhält sodann ein solcher Interessent, wenn er z. E. in einem Alter von 35 Jahren mit einer Ehefrau von 25 Jahren der Gesellschaft beigetreten, und in seinem 50sten Jahre unvermögend wird, für jede 10 Rthlr., womit er sich eingezeichnet, die Versicherung auf eine eventuelle Pension von 3 Rthlr. 21 ggr. für seine Witwe. Hat ein Interessent dieser Art auf mehrere Portionen zu 10 Rthlr. subscribirt, und erklärt sich, daß er auf einige dieser Portionen den Beytrag annoch fortzahlen könne und wolle, so versteht sich von selbst, daß es in Ansehung dieses Theils seiner Subscription völlig auf dem alten Fuße bleibe.

Sämtlichen Genossen kommen indessen, wie bereits im vorhergehenden Spoho angeführt ist, an ihren Contribuendis, die während ihrer Interessentenschaft auf die in der Casse verbleibenden halben Antrittsgelder fällig werdende Zinsen, zu gute.

Anmerk. 1. Die Hallen = Eulerische Methode, die Beyträge der Interessenten einer Versorgungs = Anstalt, nach den Jahren des Ehemannes und der Ehefrau und des der letztern zu versichernden Pensions = Quanti, aus den vorhandenen Sterblichkeitslisten zu berechnen, hat sich schon durch eine mehrjährige Erfahrung für bewährt gezeigt; die um Rath gefragte Mathematiker haben solche, als die allein zutreffende, in ihren Gutachten mit Gründen angepriesen, und noch hat keiner, der in diesem Fache für einen Gelehrten von Einsicht und practischen Kenntnissen gilt, etwas erhebliches daran anzusetzen gefunden. Daß man also diese Methode, bey welcher für die Sicherheit der Casse nach Gründen einer von Mathematikern anerkannten hohen Wahrscheinlichkeit möglichst gesorgt ist, bey unserm Institute befolge, scheint nicht dem mindesten Bedenken weiter Platz zu lassen.

Anmerk. 2. Da der Gesellschaft alles daran gelegen seyn muß, daß, bey der mindestmöglichen Beschwerung der Interessenten, die möglichst = größte Sicherheit und Suffizienz der Casse erreicht werde, so hat man sich, nach sorgfältiger Prüfung aller, bey der Auswahl einer von den bisher bekannt gewordenen Mortalitäts = und darauf sich gründenden Beytrags = Berechnungen, in Betrachtung kommenden Sach = Umstände, dahin bestimmt, daß man bey dem erneuerten Institute eine Contributions = Tabelle zum Grunde legen wolle, welche nach den neuesten Sterblichkeit = Berechnungen calculirt ist, bey denen in Ansehung der Männer die Decrementen = Tafel in dem bekannten Säsmilch'schen Werke, zweyter Auflage, Tom. II. p. 319. seqq. mit geringen, erst vom 45<sup>ten</sup> Jahre ange-





angehenden Veränderungen, bey den Ehefrauen aber eine mindere Sterblichkeit um deswillen zum Grunde gelegt worden, weil beydes mit denen, sowohl von *Deparcieux* bekant gemachten, als auch bey Witwen-Cassen und selbst bey dem so zahlreichen Calenbergischen Institute bestätigten Erfahrungen, am nächsten zusammentrifft. Man hält sich bey dieser Wahl um so mehr des Beyfalls der Societät versichert, als die Absicht dahin gehet, daß, wenn durch die, mittelst des nach dieser Tabelle berechneten Betrags, der Casse verschafften Einflüsse nicht nur alle Gefahr eines besorglichen Defects auf die künftige Dauer des Instituts abgewandt, sondern auch durch die alljährlich anzustellende Revision des Zustands der Casse ein erweislich vorhandener, über die gegenwärtigen und künftigen Bedürfnisse der Gesellschaft hinausgehender Ueberschuß herausgebracht werden dürfte, dieser Ueberschuß sodann zur Erleichterung der beitragenden Genossen hinwieder verwandt werden solle; als wessfalls man sich auf den Inhalt des unten folgenden 19<sup>ten</sup> Sphi in mehrern beziehet. Die nach obigen Grundsätzen berechnete Contributions-Tabelle selbst ist diesem Entwurfe am Schlusse angehängt.

**Anmerk. 3.** Die Vorausbezahlung der künftigen Beiträge hängt mit dem Plane der verbesserten Einrichtung wesentlich zusammen, und kann man davon nicht zurückgehen, wenn gleich es bey der bisherigen Ordnung darunter sein Verbleiben behält, daß die Witwen von dem halben Jahre, worin ihre Ehemänner verstorben, keine Pension erhalten, sondern diese erst mit dem folgenden halben Jahre zu laufen anfängt, und mit dessen Schlusse zum erstenmahle fällig wird, dagegen aber die Pension von dem halben Jahre, worin die Witwe verstirbt, deren Erben ganz anheimfällt.

**Anmerk. 4.** Daß die bleibenden Genossen, in Rücksicht auf ihre künftigen Beiträge, sich nach ihrem und ihrer Ehefrauen gegenwärtigem Alter taxiren lassen müssen, versteht sich von selbst, und ist zur Sicherheit der Casse schlechterdings nothwendig, auch eine Folge der eben gedachten Grundsätze, ohne deren genaue Beobachtung in einem zur Sicherstellung des Werks so wesentlichen Puncte alles willkürlich und ungewiß bleibt.

#### S. 16.

In Ansehung derjenigen Genossen, welche über ihren vermahligen guten Gesundheits-Zustand entweder gar keine, oder doch nicht Verordnungsmäßige Bescheinigungen beybringen können, und gleichwohl zu der erneuerten Gesellschaft



schaft überzugehen wünschen, muß die Casse, sowohl in Rücksicht auf die durch ihr wahrscheinliches zu frühzeitiges Absterben derselben entgehende verhältnißmäßige Einnahme, als auch wegen der mehrern Ausgabe, schadlos gehalten werden, welche derselben durch die frühere und längere Pensionirung der von ihnen nachbleibenden Witwen zuwächst. In dieser Hinsicht können solche Interessenten nur mit Drey Viertheilen ihrer bisherigen Subscriptions-Summe, und auch mit dieser, wie bereits oben im Spho 13. angemerkt worden, nur in so fern zugelassen werden, als die ganze von dieser Classe der Mitglieder eingezeichnete Summe nicht über 12000 Rthlr. hinaussteigt. Solte solche höher hinangehen, so müssen selbige sich eine bis auf diese Summe verminderte Subscription, und zwar nach Verhältniß ihres bisherigen Antheils an der Societät, gefallen lassen. Ihnen steht übrigens die Wahl zu, ob sie sich auf Capitalsfuß, das ist, auf ein in die Casse ein für allemal einzuschießendes Kaufgeld, so den Werth der künftigen Witwen-Pension enthält, und nicht wieder zurück gegeben wird, oder auf den bey diesem Institute angenommenen Contributionsfuß, oder auf beyde Arten zugleich, bey der Gesellschaft interessiren wollen. Im ersten Falle durchlebt entweder ein solcher auf Capitalsfuß eingetretener Interessent die, nach Verhältniß seines und seiner Ehefrau dormaligen Alters, dem mathematischen Calculo nach, für ihn angenommene Ehestands-Jahre, und dann tritt seine Witwe sofort mit seinem Ableben in den völligen Genuß der eingezeichneten Pension, oder er geht vor diesem Ziele mit Tode ab, und seine Witwe muß sodann auf diese Periode, da sie zu früh zur Pension gelangt, ein Drittel ihrer Pension entbehren, bis sie, nach erlebten solchem Ziele, in deren völligen Genuß eintritt. Im andern Falle hingegen, da ein solcher ohne Zeugniß der Gesundheit aufzunehmender Ehemann sich auf Contributionsfuß einläßt, erreicht derselbe entweder die für ihn berechnete mittlere Ehedauer, und dann tritt seine Witwe, wie vorhin, alsbald in die Hebung der ganzen Pension, oder er geht vor diesem Termine aus der Welt, und seine Witwe würde sodann, während ihres zu frühen Pensions-Genusses, nicht nur das obbermerkte ein Drittel derselben verlieren, sondern auch den der Casse durch das frühere Absterben ihres Ehemanns entgangenen jährlichen Beitrag nachzahlen, mithin solcher an der Pension abgezogen werden müssen; Weil sie jedoch auf diese Weise während solcher Periode zu sehr beschwert werden dürfte, so soll, bey dem Absterben eines solchen Interessenten, alles, was der Witwe nach obigen Grundsätzen, während gedachter Periode, abzuziehen seyn würde, auf die ganze Zeit ihrer wahrscheinlichen künftigen Lebensdauer vertheilt, und ihre Pension darnach auf beständig gleichförmig berechnet werden. Nach eben

C

diesen



diesen Grundsätzen wird auch die Witwe eines solchen zu dieser Classe gehörigen Interessenten behandelt werden, welcher, nach der ihm freigelassenen Wahl, den Capital: mit dem Contributions: Fuße verbunden, und sich auf beyde Arten des Eintritts bey der Casse interessirt hat.

Da man indessen bey jedem dieser ohne Gesundheit: Bescheinigung in das erneuerte Institut übergehenden Mitglieder nicht voraussetzen kann, daß er die wahrscheinliche Dauer seiner Ehe nach den deshalb vorhandenen Grundsätzen zu berechnen wisse, so soll auf den für diese Mitglieder anzufertigenden Receptions: Scheinen ausdrücklich bemerkt werden, auf wie viele Jahre, der mathematischen Berechnung zufolge, diese Periode und die damit verbundenen Verpflichtungen, für jedes zu dieser Classe gehörige Ehepaar, sich erstrecken.

Gleichwie übrigens der Fall sich eräugen kann, daß ein oder anderer Genosse bey dem Eintritt der veränderten Einrichtung, welcher er beytreten zu wollen sich ausdrücklich erklärt hat, wegen einer um solche Zeit ihm zufällig zugestoßenen Krankheit, keinen Gesundheitschein bezubringen vermögte, so soll demselben die Freyheit verbleiben, annoch bey dem nächsten Contributions: Termine vergleichen bezubringen, und mittelst dieser Bescheinigung, wenn selbige einer gehörigen Prüfung unterzogen und für gültig angenommen worden, zu bewirken, daß er von solcher Zeit an den als gesund aufgenommenen Mitgliedern bezgezählt werde. Jedoch bleibt es in diesem Falle bey solcher Interessenten ein für allemal ermäßigten, und unter keinem Vorwande zu erhöhenden Subscriptions: Quanto.

Anmerk. 1. Wieviel das Eintritts: Capital oder Kaufgeld für eine Witwenpension von Zehn Thaler betrage, welches ein ohne Gesundheit: Bescheinigung in die erneuerte Gesellschaft übergehender Interessent, so den Capital: Fuß erwähnt, ein für allemahl zur Casse zu erlegen hat, findet sich in der angehängten Tabelle gehörigen Orts berechnet.

Anmerk. 2. Um es durch ein Beyspiel zu erläutern, wie die Rechnung mit einer Witwe ausfallen werde, deren Ehemann, ohne Zeugniß der Gesundheit, dem veränderten Institute beygetreten, und sich blos auf Contributions: Fuß eingelassen hat, mag folgendes Exempel dienen:

Ein 50jähriger Ehemann tritt mit einer 42jährigen Frau zur Gesellschaft, und versichert der letztern eine jährliche Pension von 100 Rthlr. Die mittlere Ehedauer eines solchen Ehepaars ist  $11\frac{1}{2}$  Jahr; Erreicht der Ehemann diese



diese Jahre in der Ehe, und verstirbt nach deren Ablauf, so erhält seine Witwe die volle Pension mit — — — — — 100 Rthlr.

Stirbt er aber im 16<sup>ten</sup> halben Jahre nach seinem Beytritt, so empfängt seine Witwe auf Lebenszeit: — — —

im 2<sup>ten</sup> halben Jahre — — —

— 3<sup>ten</sup> — — —

— 4<sup>ten</sup> — — —

— 5<sup>ten</sup> — — —

— 6<sup>ten</sup> — — —

— 7<sup>ten</sup> — — —

— 8<sup>ten</sup> — — —

— 9<sup>ten</sup> — — —

— 10<sup>ten</sup> — — —

— 11<sup>ten</sup> — — —

— 12<sup>ten</sup> — — —

— 13<sup>ten</sup> — — —

— 14<sup>ten</sup> — — —

— 15<sup>ten</sup> — — —

— 16<sup>ten</sup> — — —

— 17<sup>ten</sup> — — —

— 18<sup>ten</sup> — — —

— 19<sup>ten</sup> — — —

— 20<sup>ten</sup> — — —

— 21<sup>ten</sup> — — —

— 22<sup>ten</sup> — — —

— 23<sup>ten</sup> — — —

u. im 24<sup>ten</sup> halben Jahre, wie

oben, die volle Pension mit — — — — —

Halbjährig

Ganzjährig

24 Thl. 2 gr. 2½ S.

48 Thl. 4 gr. 5 S.

24 = 26 = 6 =

49 = 17 = 4 =

25 = 17 = 1 =

50 = 34 = 2 =

26 = 9 = 6 =

52 = 19 = 4 =

26 = 35 = 5 =

53 = 35 = 2 =

27 = 28 = 3 =

55 = 20 = 6 =

28 = 22 = 5 =

57 = 9 = 2 =

29 = 18 = 3 =

59 = — = 6 =

30 = 15 = 4½ =

60 = 31 = 1 =

31 = 14 = — =

62 = 28 = — =

32 = 13 = 5½ =

64 = 27 = 3 =

33 = 14 = 7½ =

66 = 29 = 7 =

34 = 17 = 6 =

68 = 35 = 4 =

35 = 22 = 1½ =

71 = 8 = 3 =

36 = 28 = 1 =

73 = 20 = 2 =

37 = 35 = 6½ =

75 = 35 = 5 =

39 = 9 = 1 =

78 = 18 = 2 =

40 = 21 = 1½ =

81 = 6 = 3 =

41 = 35 = 2½ =

83 = 34 = 5 =

43 = 16 = ½ =

86 = 32 = 1 =

44 = 34 = 5½ =

89 = 33 = 3 =

46 = 20 = 5½ =

93 = 5 = 3 =

48 = 9 = 1 =

96 = 18 = 2 =

50 = — = — =

100 = — = — =



Um die Casse, theils wegen des künftig hinwegfallenden Probe-Jahrs, theils wegen der vermuthlich auch in der Folge mit unterlaufenden Unrichtigkeit eines oder des andern Gesundheitscheins, noch weiter zu sichern, und zugleich die Möglichkeit einer künftigen Verminderung der Beyträge, nach Beschaffenheit der Umstände und des bey der vorzubehaltenden Revision sich ergebenden Casse-Zustandes, desto eher zu befördern, ist es diensam und nothwendig erachtet, auch bey denen Interessenten, die dergleichen Bescheinigungen beybringen, es zu einer allgemeinen Vorschrift zu machen, daß diese letztern die Verbindlichkeit eingehen müssen, der Casse die Zahlung der von ihnen planmäßig zu entrichtenden Beyträge auf ein Vierteljahr ihrer nach den Sterblichkeits-Berechnungen zu bestimmenden wahrscheinlichen künftigen Ehedauer zu versichern, und zwar in der Maaße, daß, wenn sie dieses Ziel nicht erleben, ihre nachbleibenden Witwen auf die daran fehlenden Jahre, insofern sie solche ableben, fort zu contribuirem, oder sich diesen der Casse entgangenen Beytrag an ihren Pensionen kürzen zu lassen, schuldig seyn; wie denn, in Gemäßheit dessen, was bereits im vorigen Spho bey den ohne Gesundheitscheine aufzunehmenden Mitgliedern bestimmt ist, auf jedem, auch für diese Classe von Interessenten auszufertigenden Receptions-Scheine, ausdrücklich bemerkt werden soll, auf wie viele Jahre dieses Vierteljahr der wahrscheinlichen Ehedauer, nach den bey diesem Rectifications-Geschäfte überall zum Grunde zu legenden Sterblichkeits-Berechnungen, für jedes aufgenommene Mitglied sich erstrecke.

Damit nun eines Theils ohne Nachtheil des ganzen Werks die mehrere Ausgabe süglicher bestritten werden könne, welche durch die ohnumgänglich nöthige Verbehaltung solcher Mitglieder, die ohne neue Gesundheit-Bescheinigungen in die Gesellschaft übergehen, auf diese Weise veranlaßt wird, daß ihre Witwen früher und länger, als die gemeine Sterblichkeit-Ordnung es mit sich bringt, aus der Casse zu pensioniren sind, andern Theils aber den Interessenten, welche an den Vorteilen dieser verbesserten Pfleg-Anstalt Antheil nehmen wollen, in der Folge eine ziemliche Erleichterung bey den mit dem Uebergange in das erneuerte Institut verbundenen Prästationen verschafft werde, und der heisse Wunsch so vieler bey dieser Anstalt interessirten Theile, dieselbe aufrecht erhalten, und eine zu allgemeiner Beruhigung gereichende Auskunft der Sache befördert zu sehen, in die Erfüllung gehen möge, so hat, mit allerhöchster Sr. Königl. Majestät Genehmigung, Calenbergische Landschaft sich weiter



weiter freiwillig erklärt, der beieinander bleibenden Genossenschaft, zu einer fortwährenden Unterstützung auf 30 Jahre lang, mit einem jährlichen Subsidio von Sechstausend Rthlr. unter die Arme zu greifen, dabey aber, wie bereits oben im 9ten Spho berührt ist, sich ausdrücklich und Bedingungsweise vorbehalten, daß der Plan, wie er da vorliegt, in wesentlichen Stücken zur Ausführung gedeihe, und das ganze Rectifications-Geschäft zu allerseitsiger Befriedigung finalisirt werde, maassen dieselbe, im unverhofften Fall eines zweckwidrigen Ausgangs der gegenwärtigen Unterhandlungen, an diese ihre Bewilligung schlechterdings nicht gebunden seyn will.

## §. 19.

Um von dieser freiwilligen Beyhülfe eine desto zweckdienlichere Anwendung zu machen, hat Calenbergische Landschaft diese Bewilligung noch an folgende Bedingungen verknüpft:

1) daß alljährlich eine genaue Revision des Casse-Zustandes angestellt, und das Resultat davon alle 3 Jahre durch den Druck publicirt werde;

2) daß alle diejenigen Defecte, welche durch die im vorhergehenden erwähnte Verbehaltung der ohne neue Gesundheit-Bescheinigungen zuzulassenden Mitglieder, ingleichen durch etwanige sonstige Abweichungen des künftigen Erfolgs von den vorausgesetzten Erfahrungen und Berechnungen in der Casse entstehen, und bey gedachter Revision sichtbar werden, vor allen Dingen aus dem landschaftl. Subsidio der jährlichen 6000 Rthlr. ohne Verzug ergänzt werden, wie man denn eben in diesem Betracht, und weil man eine grössere Summe zu diesem Zweck anzuwenden nicht thunlich gehalten, das Total der Subscriptions-Summe für diese Classe der Mitglieder auf 12000 Rthlr. zu beschränken, sich bewogen gefunden hat;

3) daß allererst dann, wenn alle Gefahr, die durch mehrgedachte schwächliche Mitglieder auf die Casse gebracht wird, oder durch sonstige unvorhergesehene Zufälle entsteht, nach dem Urtheil und Gutachten der darüber in Rath zu nehmenden bewährten Mathematiker und Sachkenner, völlig gehoben seyn wird, der alsdenn noch übrige Theil jenes 30jährigen landschaftlichen Subsidii zum Zweck der Erleichterung der Genossen an ihren Prästandis verwandt, und mittelst dessen Hinzurechnung die halbjährigen Beiträge derselben verhältnismäßig herabgesetzt werden sollen; Gleichwie denn überhin

4) der Gesellschaft die Versicherung hiemit ertheilt wird, daß, wenn außer der den Genossen hiedurch zuwachsenden Unterstützung, bey den anzustellenden



stehenden jährlichen Cassen-Untersuchungen, sich ergeben sollte, daß ein erweislicher Ueberschuß in der Casse vorhanden wäre, dessen man ohne Gefahr eines besorglichen künftigen Defects süglich entzihen könnte, dieser Ueberschuß sodann, aus dem die Landschaft für sich einen Vortheil zu ziehen überall nicht gemeint ist, den Mitgliedern der Gesellschaft auf ebengedachte Weise bey ihren künftigen Prästandis zu gute gerechnet werden solle.

## S. 20.

Dahingegen ist es; um auch von der andern Seite jeglicher, wenn gleich noch so entfernten und unwahrscheinlichen Gefahr einer künftigen Unsicherheit des Instituts zuvor zu kommen, allerdings nothwendig, und wird, bey jener freywilligen Erklärung Calenbergischer Landschaft, jedermann den Vorbehalt nicht nur billig, sondern auch in der Natur der Sache begründet finden, daß, wenn wider alle Erwartung und das geprüfte Urtheil mehrerer bey Ausarbeitung dieses Plans in Rath genommener Sachverständiger Männer, bey einer getreuen planmäßigen Administration, und allen obigen in Anwendung gebrachten Vorichtsregeln, durch zufällige und ohnvorhergesehene Eräugnisse sich dennoch Defecte in der Casse äußern sollten, welche, nach angestellter mathematischer Aufrechnung, durch die zu deren Uebertragung bestimmte ostberührte Landschaftliche Beyhülfe nicht völlig getilgt werden könnten, sodann Genossen sich eine Erhöhung der tabellarischen Beyträge, künftige Witwen aber eine Verminderung ihrer Pensionen, und zwar beydes in gleichem Verhältniß und nach gleichen Graden, sich gefallen lassen müssen; woben jedoch im voraus festgestellt wird, daß, so lange noch männliche Interessenten am Leben seyn, jene eventuelle respective Erhöhung und Verminderung nicht höher, als auf 5 Procent hinangehen, auch nicht länger, als bis der entstandene Casseschaden vergütet worden, fortdauern, nach erfolgtem Abgange aller Genossen hingegen, und, wenn sodann der auf künftige Ausgaben gesammelte Fonds zur Versorgung aller noch überlebenden Witwen, bis zu deren gänzlichen Ableben, nicht allerdings zureichen sollte, diesen in solchem Falle nie mehr, als 10 Procent, an ihrer Pension gekürzt, überhaupt aber weder zu irgend einer solchen Erhöhung oder Verminderung, ohne vorherige Einholung und Prüfung mehrerer, mit Gründen und Berechnungen zu unterlegender und durch den Druck bekannt zu machender Gutachten auswärtiger Einsichtvoller Mathematiker, von Directionswegen geschritten werden solle.

## S. 21.

Zu Bestreitung der Administrations-Kosten zahlen die Interessenten von jedem Thaler des künftigen Beytrags in jedem halbjährigen Pränumerations-Termine



Termine drey Pfennige an die Cassé, wie denn auch den vorhandenen und künftig entstehenden Wittwen von jedem Thaler der zu erhebenden Pension oder Rente drey Pfennige, weiter aber nichts, zu solchem Behuf abgezogen werden solle.

Anmerk. In einem verschiedenen Associationen auf Verlangen mitgetheilten Auszuge des Plans der veränderten Einrichtung dieser Pfleg-Anstalt sind zwar vorhin einige andre Wege, um zu den erforderlichen Administrations-Kosten Rath zu schaffen, und namentlich dieser, in Vorschlag gebracht, daß von dem jährlichen Landschaftlichen Subsidio der Sechstausend Rthlr. zu solchem Zweck Eintausend Rthlr. decourtirt, und damit jene Kosten bestritten werden mögen. Da man jedoch nachher zu bemerken Gelegenheit gehabt, daß dieser Vorschlag nicht überall Beifall gefunden, so hat man obigen, als den einfachsten und weniger beschwerlichen Weg, hauptsächlich auch in der Absicht, erwählt, daß dagegen den Genossen die ganze Landschaftliche Beihilfe auf 30 Jahre in ihrem völligen Umfange zu Statte kommen möge.

§. 22.

Soviel endlich die aus der erneuerten Gesellschaft wiederheyrathenden Wittwen anbelangt, so wird, in Gemäßheit der in solchem Falle bisher zugestandenen Vortheile, einer jeden derselben die freye Wahl gelassen, ob sie sich das Recht, in den Genuß der ihr versicherten Pension auf den Fall ihres zweiten Wittwenstandes wieder einzutreten, vorbehalten, oder aber statt dessen eine Prämie nehmen wolle. Im letztern Falle wird einer solchen wiederheyrathenden Witwe, wenn sie unter 30 Jahren ist, eine sechsjährige Pension — wenn sie zwischen 30 und 40 Jahren ist, eine vierjährige Pension, und, wenn sie über 40 Jahre ihres Lebens zurückgelegt, eine dreijährige Pension, und zwar nach bescheinigter ihrer anderweiten Verheyrathung und Gesundheit, in einer ungetheilten Summe verabreicht.

§. 23.

Alle bey der Cassé künftig vorkommende Einnahme und Ausgabe geschieht auf Pistolen-Fuß, jede zu 5 Rthlr. gerechnet, wie denn auch die den jetzt vorhandenen, und von der Gesellschaft abzuschließenden Wittwen zu verabreichende Rente nach diesem Münzfuße bezahlt wird.

§. 24.



Schließlich hat Calenbergische Landschaft, unter verhoffender höchsten Genehmigung Sr. Königl. Majestät, sich geneigt erklärt, daß, insofern dieser Ausgleichungs-Plan nach allen seinen wesentlichen Puncten und Clauseln zur Ausführung komt, auch von den Mitgliedern der bisherigen Gesellschaft, wie zu hoffen steht, ein so beträchtlicher Theil beyeinander bleibt, daß auf selbigen die Regeln der Sterblichkeit: Berechnungen mit Sicherheit Anwendung finden können, und die aus diesen Mitgliedern sich formirende Gesellschaft sodann die in vorstehendem Entwurfe umständlich auseinandergesetzten Bedingungen sich gefallen läßt, mithin selbigen in vorkommenden Fällen ein Genüge zu thun sich verpflichtet, sie, die Landschaft, in diesem Falle eine bindige und unwiderrüfliche Garantie dahin übernehmen wolle, daß auch ihrerseits den in diesem Plane enthaltenen Gesetzen, Verwilligungen und Versicherungen, die vollkommenste Erfüllung angedenken, insonderheit aber sowohl den bisherigen, als künftigen Societäts: Witwen, die ihnen zu versichernden Renten und Pensionen in vorbeschriebener Maasse richtig ausgezahlt, und weder von Genossen, noch Witwen, je ein mehreres, als dieser Plan mit sich bringt, gefordert oder geleistet werden solle; Gleichwie man denn hierüber, so bald allerseitige Erklärungen eingegangen, und das ganze Geschäft zu Einholung der höchsten Königl. und Churfürstl. Bestätigung reif seyn wird, von Seiten der Landschaft eine weitere feyerliche Versicherung zu ertheilen, und auf diese Weise den Zweck der Veruhigung aller bey dieser gemeinnützigen Anstalt interessirten Theile möglichst zu befördern, sich angelegen seyn lassen will.

Hannover, den 14<sup>ten</sup> May 1783.

Im Fürstenthum Calenberg verordnete Land- und  
Schatz: Rätthe, auch Schatz: Deputirte.

La



# Tabelle,

worin enthalten:

- I.) Wieviel Antritts-Capital, ohne alle fernere Beyträge,
- II.) Wieviel an halbjährlichen vor auszuzahlenden Beyträgen,

ein Ehemann, der bey seinem Uebergange in die erneuerte Calenbergische Witwenpflege-Gesellschaft 20 bis 90 Jahr alt ist, behuf Versicherung eines seiner Ehefrau, nach seinem Absterben, im Witwenstande in halbjährlichen Terminen auszuzahlenden Witwengehalts von

**zehn Thaler,**

nach Verhältniß des Alters, so seine Ehefrau zur Zeit seines Beytritts zu besagter Gesellschaft erreicht hat, zur Cassé zahlen müsse.

---

## Nachricht.

- 1) Die Berechnung des Antritts-Capitals, ohne alle fernere Beyträge, ist blos für diejenigen Interessenten beygefügt, welche neue Gesundheit-Bescheinigungen beizubringen nicht vermögen, und denen allein im §pho 16 des Plans, den Capital-Fuß zu erwählen, nachgelassen ist.
- 2) Die halbjährigen Zinsen auf jede 5 Rthlr. in der Cassé zurückbleibendes Antrittsgeld betragen 3 mgr. 4 $\frac{1}{2}$  pf. - Soviel wird also von jedem, auf 10 Rthlr. versicherten Witwengehalt, zu entrichtenden halbjährigen Beyträge abgesetzt, und von den Interessenten sofort zurückbehalten.



## Alter des Mannes,

20 Jahr.															21 Jahr.														
Jahre der Frau	Antritts-Capital,			Halb-jährlicher Beytrag,			Jahre der Frau	Antritts-Capital,			Halb-jährlicher Beytrag,			Jahre der Frau	Antritts-Capital,			Halb-jährlicher Beytrag,			Jahre der Frau	Antritts-Capital,			Halb-jährlicher Beytrag,				
	thl.	gr.	pf.	thl.	gr.	pf.		thl.	gr.	pf.	thl.	gr.	pf.		thl.	gr.	pf.	thl.	gr.	pf.		thl.	gr.	pf.	thl.	gr.	pf.		
15	31			1		6	44	16	4		23	5		15	32	3	1	2	2		44	16	24		24	4			
16	30	18		1		3	45	15	18		23			16	31	21	1	1	6		45	16	2		23	7			
17	30			1			46	14	33		22	4		17	31	3	1	1	2		46	15	15		23	2			
18	29	18			35	4	47	14	12		21	7		18	30	20	1		6		47	14	28		22	5			
19	29				35		48	13	26		21	2		19	30	1	1		2		48	14	5		22				
20	28	18			34	4	49	13	4		20	4		20	29	18		35	7		49	13	19		21	2			
21	28				34		50	12	18		19	6		21	29			35	3		50	12	33		20	4			
22	27	18			33	4	51	12			19	1		22	28	19		34	7		51	12	14		19	7			
23	27				33		52	11	18		18	4		23	27	34		34	3		52	11	31		19	2			
24	26	18			32	4	53	11			17	7		24	27	15		33	7		53	11	12		18	5			
25	26				32	1	54	10	18		17	2		25	26	32		33	3		54	10	29		18				
26	25	18			31	6	55	10			16	6		26	26	12		32	6		55	10	10		17	3			
27	24	33			31	2	56	9	16		16	1		27	25	28		32	2		56	9	26		16	6			
28	24	13			30	6	57	8	33		15	4		28	25	8		31	6		57	9	6		16	1			
29	23	29			30	2	58	8	13		15			29	24	24		31	3		58	8	22		15	4			
30	23	9			29	6	59	7	29		14	4		30	24	3		31			59	8	2		15				
31	22	28			29	3	60	7	9		14			31	23	23		30	5		60	7	18		14	4			
32	22	12			29									32	23	6		30	2										
33	21	32			28	5								33	22	25		29	7										
34	21	16			28	2								34	22	8		29	4										
35	21				28									35	21	27		29	1										
36	20	18			27	5								36	21	9		28	6										
37	20				27	2								37	20	27		28	3										
38	19	18			26	7								38	20	9		28											
39	19				26	4								39	19	26		27	4										
40	18	18			26									40	19	7		27											
41	17	33			25	3								41	18	20		26	3										
42	17	12			24	7								42	17	33		25	6										
43	16	26			24	2								43	17	10		25	1										

Alter

Alter



## Alter des Mannes,

22 Jahr.

23 Jahr.

Jahre der Frau	Antritts-Capital,			Halb-jährlicher Beytrag,			Jahre der Frau	Antritts-Capital,			Halb-jährlicher Beytrag,			Jahre der Frau	Antritts-Capital,			Halb-jährlicher Beytrag,			Jahre der Frau	Antritts-Capital,			Halb-jährlicher Beytrag,		
	thl.	gr.	pf.	thl.	gr.	pf.		thl.	gr.	pf.	thl.	gr.	pf.		thl.	gr.	pf.	thl.	gr.	pf.		thl.	gr.	pf.	thl.	gr.	pf.
15	33	6	1	3	7	44	17	9	—	25	4	15	34	10	1	5	4	44	17	30	—	26	3	—	—	—	—
16	32	22	1	3	2	45	16	22	—	24	6	16	33	26	1	5	—	45	17	6	—	25	5	—	—	—	—
17	32	3	1	2	6	46	15	34	—	24	1	17	33	6	1	4	4	46	16	17	—	25	—	—	—	—	—
18	31	20	1	2	2	47	15	10	—	23	4	18	32	22	1	4	—	47	15	28	—	24	2	—	—	—	—
19	31	1	1	1	6	48	14	22	—	22	6	19	32	2	1	3	3	48	15	4	—	23	4	—	—	—	—
20	30	18	1	1	2	49	13	35	—	22	—	20	31	18	1	2	6	49	14	16	—	22	6	—	—	—	—
21	29	34	1	—	6	50	13	12	—	21	2	21	30	33	1	2	2	50	13	28	—	22	—	—	—	—	—
22	29	14	1	—	2	51	12	28	—	20	4	22	30	13	1	1	6	51	13	7	—	21	2	—	—	—	—
23	28	30	—	35	6	52	12	8	—	19	7	23	29	29	1	1	2	52	12	22	—	20	4	—	—	—	—
24	28	11	—	35	2	53	11	24	—	19	2	24	29	9	1	—	5	53	12	1	—	19	7	—	—	—	—
25	27	28	—	34	5	54	11	4	—	18	5	25	28	25	1	—	—	54	11	16	—	19	2	—	—	—	—
26	27	7	—	34	1	55	10	21	—	18	—	26	28	4	—	35	4	55	10	32	—	18	5	—	—	—	—
27	26	22	—	33	4	56	10	—	—	17	3	27	27	19	—	34	7	56	10	11	—	18	—	—	—	—	—
28	26	1	—	33	—	57	9	15	—	16	6	28	26	34	—	34	3	57	9	26	—	17	3	—	—	—	—
29	25	17	—	32	5	58	8	31	—	16	1	29	26	13	—	33	7	58	9	5	—	16	6	—	—	—	—
30	24	33	—	32	2	59	8	11	—	15	4	30	25	28	—	33	4	59	8	20	—	16	1	—	—	—	—
31	24	15	—	31	6	60	7	27	—	15	—	31	25	9	—	33	1	60	8	—	—	15	4	—	—	—	—
32	23	33	—	31	3							32	24	27	—	32	6										
33	23	16	—	31	—							33	24	9	—	32	2										
34	22	35	—	30	5							34	23	27	—	31	6										
35	22	18	—	30	2							35	23	9	—	31	3										
36	21	35	—	29	7							36	22	25	—	31	—										
37	21	16	—	29	4							37	22	6	—	30	5										
38	20	33	—	29	1							38	21	23	—	30	2										
39	20	14	—	28	5							39	21	4	—	29	6										
40	19	32	—	28	1							40	20	21	—	29	2										
41	19	8	—	27	4							41	19	32	—	28	5										
42	18	20	—	26	7							42	19	7	—	27	7										
43	17	32	—	26	2							43	18	18	—	27	1										

D 2

Alter



## Alter des Mannes,

24 Jahr.												25 Jahr.														
Jahre der Frau			An- trits: Capital,			Halb- jährlicher Bey- trag,			Jahre der Frau			An- trits: Capital,			Halb- jährlicher Bey- trag,			Jahre der Frau			An- trits: Capital,			Halb- jährlicher Bey- trag,		
			thl.	gr.	pf.	thl.	gr.	pf.				thl.	gr.	pf.	thl.	gr.	pf.				thl.	gr.	pf.			
15	35	14	1	7	1	44	18	16	—	27	3	15	36	18	1	8	6	44	19	3	—	28	2	—	28	2
16	34	29	1	6	5	45	17	27	—	26	4	16	35	32	1	8	2	45	18	12	—	27	3	—	27	3
17	34	8	1	6	1	46	17	1	—	25	7	17	35	11	1	7	5	46	17	22	—	26	5	—	26	5
18	33	23	1	5	4	47	16	11	—	25	1	18	34	25	1	7	—	47	16	32	—	25	7	—	25	7
19	33	2	1	4	7	48	15	22	—	24	3	19	34	4	1	6	3	48	16	6	—	25	1	—	25	1
20	32	18	1	4	2	49	14	33	—	23	5	20	33	18	1	5	6	49	15	15	—	24	3	—	24	3
21	31	33	1	3	6	50	14	8	—	22	7	21	32	33	1	5	2	50	14	24	—	23	6	—	23	6
22	31	12	1	3	2	51	13	22	—	22	2	22	32	12	1	4	5	51	14	1	—	23	—	—	23	—
23	30	27	1	2	5	52	13	—	—	21	4	23	31	26	1	4	—	52	13	15	—	22	2	—	22	2
24	30	6	1	2	—	53	12	14	—	20	6	24	31	4	1	3	3	53	12	28	—	21	4	—	21	4
25	29	21	1	1	3	54	11	28	—	20	—	25	30	18	1	2	6	54	12	5	—	20	6	—	20	6
26	28	35	1	—	6	55	11	7	—	19	2	26	29	33	1	2	1	55	11	18	—	20	—	—	20	—
27	28	14	1	—	2	56	10	21	—	18	4	27	29	12	1	1	4	56	10	32	—	19	2	—	19	2
28	27	29	—	35	6	57	10	—	—	17	7	28	28	26	1	1	—	57	10	10	—	18	4	—	18	4
29	27	8	—	35	2	58	9	15	—	17	2	29	28	4	1	—	4	58	9	24	—	17	7	—	17	7
30	26	23	—	34	6	59	8	30	—	16	5	30	27	18	1	—	—	59	9	3	—	17	2	—	17	2
31	26	4	—	34	2	60	8	9	—	16	—	31	26	34	—	35	5	60	8	18	—	16	5	—	16	5
32	25	21	—	33	6							32	26	14	—	35	2									
33	25	2	—	33	2							33	25	30	—	34	6									
34	24	19	—	32	7							34	25	10	—	34	2									
35	24	—	—	32	4							35	24	27	—	33	6									
36	23	16	—	32	1							36	24	7	—	33	3									
37	22	32	—	31	6							37	23	23	—	33	—									
38	22	12	—	31	3							38	23	3	—	32	4									
39	21	29	—	30	7							39	22	19	—	32	—									
40	21	10	—	30	3							40	22	—	—	31	4									
41	20	20	—	29	5							41	21	10	—	30	6									
42	19	30	—	28	7							42	20	20	—	30	—									
43	19	5	—	28	1							43	19	30	—	29	1									

Alter

Alter



## Alter des Mannes,

26 Jahr.															27 Jahr.												
Jahre der Frau	An- tritts- Ca- pital,			Halb- jährlicher Bey- trag,			Jahre der Frau	An- tritts- Ca- pital,			Halb- jährlicher Bey- trag,			Jahre der Frau	An- tritts- Ca- pital,			Halb- jährlicher Bey- trag,			Jahre der Frau	An- tritts- Ca- pital,			Halb- jährlicher Bey- trag,		
	thl.	gr.	pf.	thl.	gr.	pf.		thl.	gr.	pf.	thl.	gr.	pf.		thl.	gr.	pf.	thl.	gr.	pf.		thl.	gr.	pf.	thl.	gr.	pf.
15	37	12	1	10	1	44	19	22	—	29	1	15	38	6	1	11	4	44	20	6	—	30	1	—	30	1	—
16	36	27	1	9	5	45	18	31	—	28	2	16	37	22	1	11	—	45	19	14	—	29	2	—	29	2	—
17	36	6	1	9	1	46	18	4	—	27	4	17	37	1	1	10	4	46	18	22	—	28	3	—	28	3	—
18	35	21	1	8	4	47	17	13	—	26	6	18	36	16	1	10	—	47	17	30	—	27	4	—	27	4	—
19	35	—	1	7	7	48	16	22	—	26	—	19	35	31	1	9	3	48	17	3	—	26	6	—	26	6	—
20	34	14	1	7	2	49	15	31	—	25	2	20	35	10	1	8	6	49	16	12	—	26	—	—	26	—	—
21	33	29	1	6	6	50	15	4	—	24	4	21	34	26	1	8	2	50	15	21	—	25	2	—	25	2	—
22	33	8	1	6	1	51	14	16	—	23	6	22	34	5	1	7	5	51	14	31	—	24	3	—	24	3	—
23	32	23	1	5	4	52	13	28	—	23	—	23	33	20	1	7	—	52	14	7	—	23	4	—	23	4	—
24	32	2	1	4	7	53	13	4	—	22	1	24	32	35	1	6	3	53	13	18	—	22	6	—	22	6	—
25	31	16	1	4	2	54	12	17	—	21	3	25	32	14	1	5	6	54	12	30	—	22	—	—	22	—	—
26	30	30	1	3	5	55	11	30	—	20	5	26	31	28	1	5	1	55	12	6	—	21	2	—	21	2	—
27	30	8	1	3	—	56	11	7	—	19	6	27	31	6	1	4	4	56	11	17	—	20	4	—	20	4	—
28	29	22	1	2	4	57	10	20	—	19	—	28	30	20	1	4	—	57	10	29	—	19	6	—	19	6	—
29	29	—	1	2	—	58	9	34	—	18	2	29	29	33	1	3	4	58	10	8	—	19	—	—	19	—	—
30	28	14	1	1	4	59	9	12	—	17	5	30	29	10	1	3	—	59	9	21	—	18	2	—	18	2	—
31	27	29	1	1	—	60	8	26	—	17	1	31	28	25	1	2	3	60	8	34	—	17	5	—	17	5	—
32	27	8	1	—	—	—	—	—	—	—	—	32	28	4	1	1	6	—	—	—	—	—	—	—	—	—	—
33	26	23	1	—	—	—	—	—	—	—	—	33	27	19	1	1	2	—	—	—	—	—	—	—	—	—	—
34	26	3	—	35	4	—	—	—	—	—	—	34	26	33	1	—	6	—	—	—	—	—	—	—	—	—	—
35	25	19	—	35	—	—	—	—	—	—	—	35	26	11	1	—	2	—	—	—	—	—	—	—	—	—	—
36	24	33	—	34	4	—	—	—	—	—	—	36	25	25	—	35	6	—	—	—	—	—	—	—	—	—	—
37	24	12	—	34	—	—	—	—	—	—	—	37	25	3	—	35	2	—	—	—	—	—	—	—	—	—	—
38	23	27	—	33	4	—	—	—	—	—	—	38	24	16	—	34	6	—	—	—	—	—	—	—	—	—	—
39	23	6	—	33	—	—	—	—	—	—	—	39	23	29	—	34	2	—	—	—	—	—	—	—	—	—	—
40	22	21	—	32	4	—	—	—	—	—	—	40	23	6	—	33	5	—	—	—	—	—	—	—	—	—	—
41	21	31	—	31	6	—	—	—	—	—	—	41	22	17	—	32	6	—	—	—	—	—	—	—	—	—	—
42	21	4	—	30	7	—	—	—	—	—	—	42	21	26	—	31	7	—	—	—	—	—	—	—	—	—	—
43	20	13	—	30	—	—	—	—	—	—	—	43	20	34	—	31	—	—	—	—	—	—	—	—	—	—	—

Alter



## Alter des Mannes,

28 Jahr.

29 Jahr.

Jahre der Frau	An- tritts- Ca- pital,			Halb- jährlicher Bey- trag,			Jahre der Frau	An- tritts- Ca- pital,			Halb- jährlicher Bey- trag,			Jahre der Frau	An- tritts- Ca- pital,			Halb- jährlicher Bey- trag,			Jahre der Frau	An- tritts- Ca- pital,			Halb- jährlicher Bey- trag,		
	thl.	gr.	pf.	thl.	gr.	pf.		thl.	gr.	pf.	thl.	gr.	pf.		thl.	gr.	pf.	thl.	gr.	pf.		thl.	gr.	pf.	thl.	gr.	pf.
15	39	1		1	13	-	44	20	25	-	31	2		15	39	32		1	14	4	44	21	9	-	32	2	
16	38	17		1	12	4	45	19	33	-	30	2		16	39	12		1	14	-	45	20	16	-	31	2	
17	37	33		1	12	-	46	19	6	-	29	3		17	38	28		1	13	4	46	19	24	-	30	3	
18	37	12		1	11	4	47	18	14	-	28	4		18	38	8		1	13	-	47	18	32	-	29	4	
19	36	27		1	10	7	48	17	22	-	27	5		19	37	24		1	12	3	48	18	4	-	28	5	
20	36	6		1	10	2	49	16	30	-	26	6		20	37	3		1	11	6	49	17	12	-	27	6	
21	35	22		1	9	6	50	16	2	-	26	-		21	36	19		1	11	2	50	16	19	-	26	7	
22	35	2		1	9	1	51	15	12	-	25	1		22	35	35		1	10	6	51	15	28	-	26	1	
23	34	18		1	8	4	52	14	22	-	24	2		23	35	15		1	10	1	52	15	2	-	25	2	
24	33	33		1	7	7	53	13	33	-	23	3		24	34	31		1	9	4	53	14	12	-	24	3	
25	33	12		1	7	2	54	13	8	-	22	5		25	34	10		1	8	7	54	13	22	-	23	4	
26	32	26		1	6	5	55	12	19	-	21	7		26	33	23		1	8	3	55	12	32	-	22	5	
27	32	3		1	6	-	56	11	29	-	21	1		27	33	-		1	7	6	56	12	7	-	21	7	
28	31	16		1	5	4	57	11	5	-	20	3		28	32	13		1	7	1	57	11	18	-	21	-	
29	30	29		1	5	-	58	10	17	-	19	5		29	31	26		1	6	4	58	10	29	-	20	1	
30	30	6		1	4	4	59	9	29	-	18	7		30	31	3		1	6	-	59	10	4	-	19	3	
31	29	19		1	3	7	60	9	6	-	18	1		31	30	15		1	5	3	60	9	15	-	18	5	
32	28	33		1	3	2								32	29	28		1	4	5							
33	28	11		1	2	5								33	29	5		1	4	-							
34	27	25		1	2	1								34	28	18		1	3	4							
35	27	3		1	1	5								35	27	31		1	3	-							
36	26	16		1	1	1								36	27	6		1	2	3							
37	25	28		1	-	5								37	26	17		1	1	6							
38	25	4		1	-	-								38	25	28		1	1	1							
39	24	16		-	35	3								39	25	3		1	-	4							
40	23	28		-	34	6								40	24	14		-	35	7							
41	23	1		-	33	7								41	23	22		-	35	-							
42	22	9		-	33	-								42	22	30		-	34	1							
43	21	17		-	32	1								43	22	2		-	33	2							

Alter



30 Jahr.

31 Jahr.

Jahre der Frau	Antritts-Capital,			Halb-jährlicher Beytrag,			Jahre der Frau	Antritts-Capital,			Halb-jährlicher Beytrag,			Jahre der Frau	Antritts-Capital,			Halb-jährlicher Beytrag,			Jahre der Frau	Antritts-Capital,			Halb-jährlicher Beytrag,		
	thl.	gr.	pf.	thl.	gr.	pf.		thl.	gr.	pf.	thl.	gr.	pf.		thl.	gr.	pf.	thl.	gr.	pf.		thl.	gr.	pf.	thl.	gr.	pf.
15	40	27		1	16	-	44	21	29		-	33	2	15	42	4	1	18	4	44	22	24		-	34	7	
16	40	8		1	15	4	45	21	-		-	32	2	16	41	20	1	18	-	45	21	30		-	33	7	
17	39	24		1	15	-	46	20	8		-	31	2	17	41	-	1	17	3	46	21	-		-	32	7	
18	39	4		1	14	4	47	19	15		-	30	3	18	40	15	1	16	6	47	20	6		-	31	7	
19	38	20		1	13	7	48	18	22		-	29	4	19	39	30	1	16	1	48	19	12		-	30	6	
20	38	-		1	13	2	49	17	29		-	28	5	20	39	9	1	15	4	49	18	18		-	30	-	
21	37	7		1	12	6	50	17	-		-	27	6	21	38	25	1	15	-	50	17	24		-	29	1	
22	36	33		1	12	2	51	16	9		-	26	7	22	38	5	1	14	4	51	16	32		-	28	1	
23	36	13		1	11	6	52	15	18		-	26	-	23	37	20	1	13	7	52	16	4		-	27	1	
24	35	29		1	11	1	53	14	27		-	25	1	24	36	35	1	13	2	53	15	12		-	26	2	
25	35	9		1	10	4	54	14	-		-	24	2	25	36	14	1	12	5	54	14	20		-	25	3	
26	34	21		1	10	-	55	13	9		-	23	3	26	35	26	1	12	-	55	13	28		-	24	4	
27	33	35		1	9	4	56	12	19		-	22	4	27	35	2	1	11	4	56	13	1		-	23	5	
28	33	12		1	8	7	57	11	29		-	21	5	28	34	14	1	10	7	57	12	10		-	22	6	
29	32	24		1	8	2	58	11	3		-	20	6	29	33	26	1	10	2	58	11	19		-	21	7	
30	32	-		1	7	5	59	10	13		-	20	-	30	33	2	1	9	5	59	10	28		-	21	-	
31	31	12		1	7	-	60	9	24		-	19	2	31	32	14	1	9	-	60	10	1		-	20	2	
32	30	24		1	6	3								32	31	26	1	8	3								
33	30	-		1	5	6								33	31	2	1	7	6								
34	29	12		1	5	1								34	30	13	1	7	-								
35	28	24		1	4	3								35	29	24	1	6	2								
36	27	34		1	3	5								36	28	34	1	5	5								
37	27	8		1	2	7								37	28	8	1	5	-								
38	26	18		1	2	2								38	27	18	1	4	2								
39	25	27		1	1	5								39	26	27	1	3	4								
40	25	-		1	1	-								40	26	-	1	2	6								
41	24	8		1	-	1								41	25	6	1	1	7								
42	23	15		-	35	2								42	24	12	1	-	7								
43	22	22		-	34	2								43	23	18	-	35	7								

Alter



## Alter des Mannes,

32 Jahr.												33 Jahr.											
Jahre der Frau	An- tritts- Ca- pital,		Halb- jährlicher Bey- trag,			Jahre der Frau	An- tritts- Ca- pital,		Halb- jährlicher Bey- trag,			Jahre der Frau	An- tritts- Ca- pital,		Halb- jährlicher Bey- trag,			Jahre der Frau	An- tritts- Ca- pital,		Halb- jährlicher Bey- trag,		
	thl.	gr.	thl.	gr.	pf.		thl.	gr.	thl.	gr.	pf.		thl.	gr.	thl.	gr.	pf.		thl.	gr.	thl.	gr.	pf.
15	43	18	1	21	-	44	23	20	1	-	5	15	44	32	1	23	4	44	24	16	1	2	2
16	42	33	1	20	3	45	22	24	-	35	4	16	44	10	1	22	7	45	23	19	1	1	1
17	42	12	1	19	6	46	21	29	-	34	4	17	43	24	1	22	2	46	22	23	1	-	1
18	41	26	1	19	1	47	20	34	-	33	4	18	43	2	1	21	5	47	21	27	-	35	1
19	41	4	1	18	4	48	20	3	-	32	4	19	42	15	1	21	-	48	20	30	-	34	1
20	40	18	1	17	7	49	19	8	-	31	4	20	41	28	1	20	2	49	19	33	-	33	-
21	39	34	1	17	2	50	18	12	-	30	4	21	41	6	1	19	5	50	19	-	-	31	7
22	39	13	1	16	5	51	17	19	-	29	4	22	40	20	1	19	-	51	18	6	-	30	7
23	38	27	1	16	-	52	16	26	-	28	4	23	39	34	1	18	3	52	17	12	-	29	7
24	38	5	1	15	3	53	15	33	-	27	4	24	39	11	1	17	5	53	16	18	-	28	7
25	37	19	1	14	6	54	15	4	-	26	5	25	38	24	1	16	7	54	15	25	-	27	7
26	36	31	1	14	1	55	14	12	-	25	6	26	37	35	1	16	2	55	14	32	-	27	-
27	36	7	1	13	4	56	13	20	-	24	6	27	37	10	1	15	5	56	14	2	-	26	-
28	35	18	1	12	7	57	12	27	-	23	7	28	36	21	1	15	-	57	13	8	-	25	-
29	34	29	1	12	2	58	11	34	-	23	-	29	35	32	1	14	3	58	12	14	-	24	-
30	34	4	1	11	5	59	11	6	-	22	1	30	35	6	1	13	5	59	11	20	-	23	1
31	33	15	1	11	-	60	10	14	-	21	2	31	34	17	1	13	-	60	10	27	-	22	7
32	32	26	1	10	3							32	33	28	1	12	3						
33	32	1	1	9	5							33	33	3	1	11	5						
34	31	12	1	8	7							34	32	14	1	10	7						
35	30	24	1	8	1							35	31	25	1	10	1						
36	29	34	1	7	4							36	30	35	1	9	6						
37	29	8	1	6	7							37	30	9	1	9	-						
38	28	18	1	6	1							38	29	18	1	8	2						
39	27	27	1	5	3							39	28	27	1	7	4						
40	27	-	1	4	5							40	28	-	1	6	4						
41	26	5	1	3	5							41	27	4	1	5	4						
42	25	10	1	2	5							42	26	8	1	4	4						
43	24	15	1	1	5							43	25	12	1	3	3						

Alter



## Alter des Mannes,

34 Jahr.												35 Jahr.											
Jahre der Frau	An- trits: Ca- pital,		Halb- jährlicher Bey- trag,			Jahre der Frau	An- trits: Ca- pital,		Halb- jährlicher Bey- trag,			Jahre der Frau	An- trits: Ca- pital,		Halb- jährlicher Bey- trag,			Jahre der Frau	An- trits: Ca- pital,		Halb- jährlicher Bey- trag,		
	thl.	gr.	thl.	gr.	pf.		thl.	gr.	thl.	gr.	pf.		thl.	gr.	thl.	gr.	pf.		thl.	gr.	thl.	gr.	pf.
15	46	10	1	26	-	44	25	12	1	3	7	15	47	24	1	28	4	44	26	8	1	5	6
16	45	23	1	25	3	45	24	14	1	2	6	16	47	-	1	27	7	45	25	9	1	4	4
17	45	-	1	24	6	46	23	16	1	1	6	17	46	12	1	27	2	46	24	9	1	3	2
18	44	13	1	24	1	47	22	18	1	-	5	18	45	24	1	26	4	47	23	9	1	2	1
19	43	26	1	23	3	48	21	20	-	35	4	19	45	-	1	25	5	48	22	10	1	1	-
20	43	2	1	22	5	49	20	22	-	34	3	20	44	12	1	25	-	49	21	11	-	35	7
21	42	15	1	22	-	50	19	24	-	33	2	21	43	24	1	24	2	50	20	12	-	34	6
22	41	28	1	21	2	51	18	29	-	32	2	22	43	-	1	23	4	51	19	16	-	33	5
23	41	5	1	20	4	52	17	35	-	31	2	23	42	12	1	22	6	52	18	21	-	32	4
24	40	18	1	19	6	53	17	4	-	30	2	24	41	24	1	22	-	53	17	26	-	31	4
25	39	30	1	19	-	54	16	10	-	29	2	25	41	-	1	21	2	54	16	31	-	30	4
26	39	5	1	18	3	55	15	16	-	28	2	26	40	10	1	20	5	55	16	-	-	29	4
27	38	15	1	17	6	56	14	28	-	27	2	27	39	20	1	20	-	56	15	3	-	28	3
28	37	25	1	17	1	57	13	29	-	26	2	28	38	30	1	19	2	57	14	6	-	27	3
29	36	35	1	16	3	58	12	30	-	25	2	29	38	3	1	18	4	58	13	10	-	26	3
30	36	9	1	15	5	59	11	35	-	24	2	30	37	12	1	17	6	59	12	14	-	25	3
31	35	22	1	14	7	60	11	4	-	23	2	31	36	23	1	17	1	60	11	18	-	24	3
32	34	31	1	14	2							32	35	33	1	16	3						
33	34	6	1	13	5							33	35	7	1	15	5						
34	33	16	1	12	7							34	34	17	1	14	7						
35	32	26	1	12	1							35	33	27	1	14	1						
36	32	-	1	11	3							36	33	-	1	13	3						
37	31	9	1	10	5							37	32	9	1	12	5						
38	30	18	1	9	7							38	31	18	1	11	7						
39	29	27	1	9	1							39	30	27	1	11	1						
40	29	-	1	8	3							40	30	-	1	10	2						
41	28	3	1	7	2							41	29	5	1	9	1						
42	27	6	1	6	1							42	28	6	1	8	-						
43	26	9	1	5	-							43	27	7	1	6	7						

E

Alter



## Alter des Mannes,

36 Jahr.												37 Jahr.																
Jahre der Frau	An- tritts- Ca- pital,			Halb- jährlicher Bey- trag,			Jahre der Frau	An- tritts- Ca- pital,			Halb- jährlicher Bey- trag,			Jahre der Frau	An- tritts- Ca- pital,			Halb- jährlicher Bey- trag,			Jahre der Frau	An- tritts- Ca- pital,			Halb- jährlicher Bey- trag,			
	thl.	gr.	pf.	thl.	gr.	pf.		thl.	gr.	pf.	thl.	gr.	pf.		thl.	gr.	pf.	thl.	gr.	pf.		thl.	gr.	pf.				
15	48	31		1	30	5	44	27	2		1	7	3	15	50	3		1	32	6	44	27	34		1	9	-	
16	48	8		1	30	-	45	26	3		1	6	1	16	49	16		1	32	1	45	26	33		1	7	6	
17	47	20		1	29	3	46	25	2		1	5	-	17	48	28		1	31	4	46	25	32		1	6	4	
18	46	32		1	28	6	47	24	1		1	4	7	18	48	4		1	30	7	47	24	30		1	5	2	
19	46	8		1	28	-	48	23	-		1	3	5	19	47	16		1	30	2	48	23	28		1	4	-	
20	45	20		1	27	2	49	22	-		1	1	3	20	46	28		1	29	5	49	22	26		1	2	6	
21	44	33		1	26	4	50	21	-		1	-	1	21	46	5		1	29	-	50	21	24		1	1	4	
22	44	9		1	25	7	51	20	3		-	34	7	22	45	18		1	28	2	51	20	16		1	-	2	
23	43	21		1	25	1	52	19	7		-	33	7	23	44	30		1	27	4	52	19	19		-	35	1	
24	42	33		1	24	3	53	18	11		-	32	6	24	44	6		1	26	6	53	18	32		-	34	-	
25	42	9		1	23	5	54	17	15		-	31	5	25	43	18		1	26	-	54	17	35		-	32	7	
26	41	18		1	23	-	55	16	19		-	30	5	26	42	28		1	25	3	55	17	2		-	31	6	
27	40	27		1	22	2	56	15	21		-	29	4	27	42	1		1	24	5	56	16	4		-	30	5	
28	40	-		1	21	4	57	14	24		-	28	3	28	41	10		1	23	7	57	15	6		-	29	4	
29	39	10		1	20	6	58	13	27		-	27	3	29	40	19		1	23	1	58	14	8		-	28	3	
30	38	20		1	20	-	59	12	30		-	26	3	30	39	28		1	22	3	59	13	10		-	27	3	
31	37	30		1	19	2	60	11	33		-	25	3	31	39	1		1	21	5	60	12	12		-	26	3	
32	37	4		1	18	4								32	38	10		1	20	6								
33	36	14		1	17	6								33	37	19		1	19	7								
34	35	23		1	17	-								34	36	28		1	19	-								
35	34	32		1	16	1								35	36	1		1	18	1								
36	34	4		1	15	3								36	35	8		1	17	3								
37	33	12		1	14	5								37	34	15		1	16	4								
38	32	20		1	13	6								38	33	22		1	15	5								
39	31	28		1	12	7								39	32	29		1	14	6								
40	31	-		1	12	-								40	32	-		1	13	7								
41	30	-		1	10	7								41	31	-		1	12	6								
42	29	-		1	9	6								42	30	-		1	11	4								
43	28	1		1	8	5								43	28	35		1	10	2								

Alter



## Alter des Mannes,

38 Jahr.												39 Jahr.											
Jahre der Frau	An- trits: Ca- pital,		Halb- jährlicher Bey- trag,			Jahre der Frau	An- trits: Ca- pital,		Halb- jährlicher Bey- trag,			Jahre der Frau	An- trits: Ca- pital,		Halb- jährlicher Bey- trag,			Jahre der Frau	An- trits: Ca- pital,		Halb- jährlicher Bey- trag,		
	thl.	gr.	thl.	gr.	pf.		thl.	gr.	thl.	gr.	pf.		thl.	gr.	thl.	gr.	pf.		thl.	gr.	thl.	gr.	pf.
15	51	11	1	34	7	44	28	30	1	10	6	15	52	19	2	1	—	44	29	26	1	12	3
16	50	24	1	34	3	45	27	28	1	9	3	16	51	32	2	—	4	45	28	23	1	11	—
17	50	—	1	33	7	46	26	25	1	8	1	17	51	9	2	—	—	46	27	19	1	9	5
18	49	12	1	33	2	47	25	22	1	6	7	18	50	21	1	35	4	47	26	15	1	8	2
19	48	24	1	32	5	48	24	19	1	5	5	19	49	33	1	35	—	48	25	11	1	6	7
20	48	—	1	32	—	49	23	16	1	4	2	20	49	9	1	34	3	49	24	6	1	5	4
21	47	13	1	31	3	50	22	12	1	2	7	21	48	22	1	33	6	50	23	1	1	4	2
22	46	26	1	30	5	51	21	13	1	1	5	22	47	35	1	33	—	51	22	—	1	3	—
23	46	3	1	29	7	52	20	15	1	—	3	23	47	12	1	32	2	52	21	1	1	1	6
24	45	15	1	29	1	53	19	17	—	35	1	24	46	24	1	31	4	53	20	2	1	—	4
25	44	27	1	28	3	54	18	19	—	34	—	25	46	—	1	30	6	54	19	3	—	35	3
26	44	—	1	27	6	55	17	21	—	32	7	26	45	9	1	30	1	55	18	4	—	34	2
27	43	9	1	27	—	56	16	22	—	31	6	27	44	18	1	29	3	56	17	4	—	33	—
28	42	18	1	26	2	57	15	23	—	30	5	28	43	27	1	28	5	57	16	5	—	31	6
29	41	27	1	25	4	58	14	24	—	29	4	29	43	—	1	27	7	58	15	6	—	30	5
30	41	—	1	24	6	59	13	26	—	28	3	30	42	9	1	27	1	59	14	7	—	29	4
31	40	9	1	23	7	60	12	28	—	27	3	31	41	17	1	26	1	60	13	8	—	28	3
32	39	18	1	23	—							32	40	25	1	25	1						
33	38	26	1	22	1							33	39	33	1	24	1						
34	37	34	1	21	1							34	39	5	1	23	2						
35	37	6	1	20	1							35	38	12	1	22	2						
36	36	12	1	19	2							36	37	16	1	21	3						
37	35	18	1	18	3							37	36	21	1	20	4						
38	34	24	1	17	4							38	35	26	1	19	5						
39	33	30	1	16	5							39	34	31	1	18	5						
40	33	—	1	15	6							40	34	—	1	17	5						
41	31	35	1	14	4							41	32	34	1	16	3						
42	30	34	1	13	2							42	31	32	1	15	1						
43	29	32	1	12	—							43	30	29	1	13	6						

E 2

Alter



## Alter des Mannes,

40 Jahr.												41 Jahr.											
Jahre der Frau	An- tritts- Ca- pital,		Halb- jährlicher Bey- trag,			Jahre der Frau	An- tritts- Ca- pital,		Halb- jährlicher Bey- trag,			Jahre der Frau	An- tritts- Ca- pital,		Halb- jährlicher Bey- trag,			Jahre der Frau	An- tritts- Ca- pital,		Halb- jährlicher Bey- trag,		
	thl.	gr.	thl.	gr.	pf.		thl.	gr.	thl.	gr.	pf.		thl.	gr.	thl.	gr.	pf.		thl.	gr.	thl.	gr.	pf.
15	53	27	2	3	2	44	30	21	1	14	1	15	55	14	2	7	3	44	31	31	1	17	3
16	53	5	2	2	6	45	29	18	1	12	6	16	54	27	2	6	7	45	30	26	1	15	7
17	52	18	2	2	2	46	28	12	1	11	2	17	54	4	2	6	3	46	29	19	1	14	3
18	51	30	2	1	6	47	27	6	1	9	7	18	53	16	2	5	6	47	28	12	1	12	7
19	51	6	2	1	2	48	26	1	1	8	4	19	52	28	2	5	1	48	27	6	1	11	4
20	50	18	2	—	6	49	24	32	1	7	1	20	52	4	2	4	4	49	26	—	1	10	1
21	49	31	2	—	1	50	23	27	1	5	6	21	51	17	2	3	7	50	24	30	1	8	6
22	49	8	1	35	3	51	22	26	1	4	4	22	50	30	2	3	1	51	23	29	1	7	3
23	48	21	1	34	5	52	21	25	1	3	2	23	50	6	2	2	3	52	22	27	1	6	—
24	47	33	1	33	7	53	20	24	1	2	—	24	49	18	2	1	5	53	21	25	1	4	5
25	47	9	1	33	1	54	19	24	1	—	6	25	48	30	2	—	7	54	20	23	1	3	2
26	46	18	1	32	3	55	18	24	—	35	4	26	48	3	2	—	1	55	19	21	1	1	7
27	45	27	1	31	5	56	17	24	—	34	2	27	47	12	1	35	3	56	18	20	1	—	4
28	45	—	1	30	7	57	16	24	—	33	—	28	46	21	1	34	5	57	17	18	—	35	1
29	44	9	1	30	1	58	15	24	—	31	6	29	45	30	1	33	7	58	16	16	—	33	6
30	43	18	1	29	3	59	14	24	—	30	4	30	45	2	1	33	—	59	15	14	—	32	3
31	42	26	1	28	3	60	13	24	—	29	3	31	44	8	1	32	—	60	14	12	—	31	1
32	41	33	1	27	3							32	43	15	1	31	—	61	13	19	—	30	—
33	41	4	1	26	3							33	42	22	1	30	—						
34	40	11	1	25	3							34	41	28	1	29	—						
35	39	18	1	24	3							35	40	34	1	28	—						
36	38	22	1	23	4							36	40	2	1	27	—						
37	37	26	1	22	4							37	39	5	1	26	—						
38	36	30	1	21	4							38	38	8	1	25	—						
39	35	33	1	20	4							39	37	11	1	24	—						
40	35	—	1	19	4							40	36	14	1	22	7						
41	33	32	1	18	2							41	35	10	1	21	4						
42	32	28	1	16	7							42	34	5	1	20	1						
43	31	24	1	15	4							43	33	—	1	18	6						

Alter



## Alter des Mannes,

42 Jahr.

43 Jahr.

Jahre der Frau	An- tritts- Ca- pital,			Halb- jährlicher Bey- trag,			Jahre der Frau	An- tritts- Ca- pital,			Halb- jährlicher Bey- trag,			Jahre der Frau	An- tritts- Ca- pital,			Halb- jährlicher Bey- trag,			Jahre der Frau	An- tritts- Ca- pital,			Halb- jährlicher Bey- trag,		
	thl.	gr.	pf.	thl.	gr.	pf.		thl.	gr.	pf.	thl.	gr.	pf.		thl.	gr.	pf.	thl.	gr.	pf.		thl.	gr.	pf.	thl.	gr.	pf.
15	57	1		2	11	4	44	33	4		1	20	4	15	58	24	2	15	5		44	34	14		1	23	5
16	56	14		2	11	-	45	31	34		1	19	-	16	58	1	2	15	-		45	33	6		1	22	1
17	55	27		2	10	3	46	30	26		1	17	4	17	57	14	2	14	3		46	31	34		1	20	5
18	55	3		2	9	6	47	29	18		1	16	-	18	56	26	2	13	6		47	30	26		1	19	1
19	54	15		2	9	1	48	28	11		1	14	4	19	56	2	2	13	1		48	29	18		1	17	5
20	53	27		2	8	4	49	27	4		1	13	1	20	55	14	2	12	4		49	28	10		1	16	1
21	53	3		2	7	6	50	25	33		1	11	6	21	54	26	2	11	6		50	27	1		1	14	6
22	52	15		2	7	-	51	24	30		1	10	2	22	54	2	2	11	-		51	25	33		1	13	1
23	51	27		2	6	2	52	23	27		1	8	6	23	53	13	2	10	2		52	24	29		1	11	4
24	51	3		2	5	4	53	22	24		1	7	2	24	52	25	2	9	4		53	23	25		1	9	7
25	50	15		2	4	6	54	21	21		1	5	6	25	52	2	2	8	6		54	22	20		1	8	2
26	49	22		2	4	-	55	20	18		1	4	2	26	51	10	2	7	7		55	21	15		1	6	5
27	48	31		2	3	2	56	19	14		1	2	6	27	50	18	2	7	-		56	20	10		1	5	-
28	48	4		2	2	3	57	18	10		1	1	2	28	49	26	2	6	1		57	19	5		1	3	3
29	47	13		2	1	4	58	17	6		-	35	6	29	48	34	2	5	2		58	18	-		1	1	6
30	46	22		2	-	5	59	16	3		-	34	2	30	48	7	2	4	2		59	16	30		1	-	1
31	45	30		1	35	5	60	15	-		-	32	7	31	47	10	2	3	2		60	15	24		-	34	5
32	44	34		1	34	5	61	14	7		-	31	4	32	46	15	2	2	2		61	14	28		-	33	2
33	44	4		1	33	5	62	13	14		-	30	1	33	45	20	2	1	2		62	13	32		-	32	-
34	43	9		1	32	5								34	44	25	2	-	2		63	13	-		-	30	4
35	42	14		1	31	5								35	43	30	1	35	2								
36	41	16		1	30	4								36	42	33	1	34	1								
37	40	19		1	29	3								37	42	-	1	32	6								
38	39	22		1	28	2								38	41	2	1	31	3								
39	38	25		1	27	2								39	40	4	1	30	-								
40	37	28		1	26	2								40	39	6	1	29	4								
41	36	22		1	24	7								41	37	35	1	28	1								
42	35	16		1	23	4								42	36	28	1	26	5								
43	34	10		1	22	-								43	35	21	1	25	1								

E 3

Alter



## Alter des Mannes,

44 Jahr.												45 Jahr.															
Jahre der Frau	Antritts-Capital,			Halb-jährlicher Beytrag,			Jahre der Frau	Antritts-Capital,			Halb-jährlicher Beytrag,			Jahre der Frau	Antritts-Capital,			Halb-jährlicher Beytrag,			Jahre der Frau	Antritts-Capital,			Halb-jährlicher Beytrag,		
	thl.	gr.	pf.	thl.	gr.	pf.		thl.	gr.	pf.	thl.	gr.	pf.		thl.	gr.	pf.	thl.	gr.	pf.		thl.	gr.	pf.			
15	60	12		2	19	6	44	35	24		1	27		15	62		2	24		44	36	34		1	30	2	
16	59	25		2	19	1	45	34	15		1	25	3	16	61	12	2	23	3	45	35	24		1	28	5	
17	59	1		2	18	4	46	33	6		1	23	7	17	60	24	2	22	6	46	34	14		1	27	1	
18	58	13		2	17	7	47	31	33		1	22	3	18	60		2	22		47	33	4		1	25	5	
19	57	25		2	17	2	48	30	24		1	20	7	19	59	12	2	21	2	48	31	30		1	24		
20	57	1		2	16	4	49	29	15		1	19	3	20	58	24	2	20	4	49	30	20		1	22	3	
21	56	13		2	15	6	50	28	5		1	17	6	21	58		2	19	6	50	29	9		1	20	6	
22	55	25		2	15		51	26	35		1	16		22	57	12	2	19		51	28	1		1	18	7	
23	55	1		2	14	2	52	25	29		1	14	2	23	56	23	2	18	1	52	26	30		1	17		
24	54	12		2	13	3	53	24	23		1	12	4	24	55	34	2	17	2	53	25	23		1	15	1	
25	53	23		2	12	4	54	23	17		1	10	6	25	55	9	2	16	3	54	24	16		1	13	2	
26	52	31		2	11	5	55	22	12		1	9		26	54	16	2	15	4	55	23	9		1	11	3	
27	52	3		2	10	6	56	21	4		1	7	2	27	53	24	2	14	5	56	22			1	9	4	
28	51	11		2	9	7	57	19	33		1	5	4	28	52	32	2	13	6	57	20	27		1	7	5	
29	50	19		2	9		58	18	26		1	3	6	29	52	4	2	12	7	58	19	18		1	5	6	
30	49	27		2	8	1	59	17	19		1	2		30	51	12	2	11	7	59	18	9		1	4		
31	48	31		2	7	1	60	16	12		1		3	31	50	15	2	10	7	60	17			1	2	2	
32	47	35		2	6	1	61	15	23			35		32	49	18	2	9	7	61	16			1		4	
33	47	3		2	5	1	62	14	25			33	3	33	48	21	2	8	6	62	15				34	6	
34	46	7		2	4		63	13	27			31	6	34	47	24	2	7	5	63	14				33		
35	45	10		2	2	7	64	12	29			30	1	35	46	27	2	6	4	64	13				31	2	
36	44	13		2	1	6								36	45	28	2	5	3	65	12				29	4	
37	43	15		2		5								37	44	30	2	4	2								
38	42	17		1	35	4								38	43	32	2	3									
39	41	19		1	34	2								39	42	34	2	1	6								
40	40	21		1	33									40	42		2		4								
41	39	13		1	31	4								41	40	27	1	35									
42	38	5		1	30									42	39	18	1	33	4								
43	36	33		1	28	4								43	38	8	1	31	7								

Alter

Alter



## Alter des Mannes,

46 Jahr.

47 Jahr.

Jahre der Frau	An- tritts- Ca- pital,		Halb- jährlicher Bey- trag,			Jahre der Frau	An- tritts- Ca- pital,		Halb- jährlicher Bey- trag,			Jahre der Frau	An- tritts- Ca- pital,		Halb- jährlicher Bey- trag,			Jahre der Frau	An- tritts- Ca- pital,		Halb- jährlicher Bey- trag,		
	thl.	gr.	thl.	gr.	pf.		thl.	gr.	thl.	gr.	pf.		thl.	gr.	thl.	gr.	pf.		thl.	gr.	thl.	gr.	pf.
16	63	—	2	27	3	45	36	33	1	31	3	17	64	2	2	30	6	46	36	29	1	32	3
17	62	12	2	26	6	46	35	21	1	29	6	18	63	14	2	30	—	47	35	16	1	30	5
18	61	24	2	26	—	47	34	9	1	28	1	19	62	25	2	29	2	48	34	3	1	28	7
19	61	—	2	25	2	48	32	34	1	26	4	20	62	—	2	28	4	49	32	27	1	27	1
20	60	12	2	24	4	49	31	23	1	24	6	21	61	11	2	27	5	50	31	15	1	25	2
21	59	22	2	23	6	50	30	12	1	23	—	22	60	21	2	26	6	51	30	4	1	23	3
22	58	33	2	22	7	51	29	3	1	21	1	23	59	31	2	25	7	52	28	29	1	21	3
23	58	8	2	22	—	52	27	30	1	19	2	24	59	5	2	25	—	53	27	18	1	19	3
24	57	19	2	21	1	53	26	21	1	17	3	25	58	15	2	24	1	54	26	7	1	17	3
25	56	30	2	20	2	54	25	12	1	15	3	26	57	23	2	23	2	55	24	33	1	15	3
26	56	2	2	19	3	55	24	3	1	13	3	27	56	31	2	22	3	56	23	21	1	13	3
27	55	9	2	18	4	56	22	28	1	11	4	28	56	2	2	21	3	57	22	9	1	11	3
28	54	16	2	17	5	57	21	17	1	9	5	29	55	9	2	20	3	58	20	33	1	9	4
29	53	24	2	16	5	58	20	7	1	7	6	30	54	16	2	19	3	59	19	21	1	7	5
30	52	32	2	15	5	59	18	33	1	5	7	31	53	19	2	18	2	60	18	10	1	5	6
31	51	34	2	14	4	60	17	23	1	4	—	32	52	21	2	17	1	61	17	10	1	4	3
32	51	—	2	13	3	61	16	23	1	2	4	33	51	23	2	16	—	62	16	10	1	3	—
33	50	3	2	12	2	62	15	23	1	—	6	34	50	25	2	14	6	63	15	10	1	1	4
34	49	6	2	11	1	63	14	23	—	35	2	35	49	27	2	13	4	64	14	10	1	—	—
35	48	9	2	10	—	64	13	23	—	33	5	36	48	28	2	12	2	65	13	10	—	34	4
36	47	10	2	8	7	65	12	23	—	32	—	37	47	28	2	11	—	66	12	10	—	33	—
37	46	11	2	7	5	66	11	23	—	30	4	38	46	28	2	9	6	67	11	10	—	31	4
38	45	12	2	6	3							39	45	28	2	8	4						
39	44	13	2	5	1							40	44	28	2	7	2						
40	43	14	2	3	7							41	43	16	2	5	4						
41	42	4	2	2	2							42	42	5	2	3	6						
42	40	30	2	—	5							43	40	30	2	1	7						
43	39	19	1	34	7							44	39	18	2	—	—						
44	38	8	1	33	1							45	38	6	1	34	1						

Alter



48 Jahr.

49 Jahr.

An- tritts- Ca- pital,			Halb- jährlicher Bey- trag,			An- tritts- Ca- pital,			Halb- jährlicher Bey- trag,			An- tritts- Ca- pital,			Halb- jährlicher Bey- trag,			An- tritts- Ca- pital,			Halb- jährlicher Bey- trag,			An- tritts- Ca- pital,			Halb- jährlicher Bey- trag,		
thl.	gr.	pf.	thl.	gr.	pf.	thl.	gr.	pf.	thl.	gr.	pf.	thl.	gr.	pf.	thl.	gr.	pf.	thl.	gr.	pf.	thl.	gr.	pf.	thl.	gr.	pf.	thl.	gr.	pf.
18	65	2	2	34	-	47	36	24	I	33	2	19	66	I	3	I	2	48	36	I7	I	33	7						
19	64	13	2	33	2	48	35	10	I	31	3	20	65	12	3	-	4	49	35	I	I	31	7						
20	63	24	2	32	4	49	33	32	I	29	4	21	64	18	2	35	5	50	33	21	I	29	6						
21	62	34	2	31	2	50	32	18	I	27	4	22	63	30	2	34	6	51	32	7	I	27	6						
22	62	8	2	30	6	51	31	6	I	25	4	23	63	5	2	33	7	52	30	29	I	25	6						
23	61	18	2	29	7	52	29	29	I	23	4	24	62	14	2	32	7	53	29	15	I	23	6						
24	60	28	2	29	-	53	28	16	I	21	4	25	61	23	2	31	7	54	28	I	I	21	5						
25	60	I	2	28	-	54	27	4	I	19	4	26	60	30	2	30	7	55	26	23	I	19	4						
26	59	8	2	27	I	55	25	28	I	17	3	27	60	I	2	29	7	56	25	8	I	17	3						
27	58	15	2	26	I	56	24	14	I	15	3	28	59	8	2	28	7	57	23	29	I	15	3						
28	57	22	2	25	I	57	23	-	I	13	3	29	58	14	2	27	7	58	22	14	I	13	3						
29	56	29	2	24	I	58	21	23	I	11	3	30	57	20	2	26	7	59	20	35	I	11	3						
30	56	-	2	23	I	59	20	10	I	9	3	31	56	22	2	25	5	60	19	21	I	9	3						
31	55	2	2	22	-	60	18	33	I	7	4	32	55	24	2	24	3	61	18	20	I	8	2						
32	54	4	2	20	6	61	17	33	I	6	2	33	54	25	2	23	I	62	17	20	I	7	I						
33	53	6	2	19	4	62	16	33	I	5	-	34	53	26	2	21	7	63	16	20	I	6	-						
34	52	8	2	18	2	63	15	33	I	3	6	35	52	27	2	20	4	64	15	20	I	4	6						
35	51	9	2	17	-	64	14	33	I	2	3	36	51	26	2	19	2	65	14	20	I	3	4						
36	50	9	2	15	6	65	13	33	I	I	-	37	50	25	2	18	-	66	13	21	I	I	4						
37	49	9	2	14	4	66	13	-	-	35	5	38	49	24	2	16	6	67	12	22	-	35	5						
38	48	8	2	13	2	67	12	3	-	34	2	39	48	23	2	15	4	68	11	23	-	33	6						
39	47	7	2	12	-	68	11	6	-	33	-	40	47	21	2	14	I	69	10	24	-	31	6						
40	46	6	2	10	5							41	46	8	2	12	I												
41	44	30	2	8	6							42	44	31	2	10	I												
42	43	18	2	6	7							43	43	18	2	8	I												
43	42	6	2	5	-							44	42	4	2	6	-												
44	40	29	2	3	-							45	40	26	2	3	7												
45	39	16	2	I	-							46	39	11	2	I	7												
46	38	2	I	35	I							47	37	32	I	35	7												

Alter



50 Jahr.										51 Jahr.													
An- tritts- Ca- pital,		Halb- jährlicher Bey- trag,			An- tritts- Ca- pital,		Halb- jährlicher Bey- trag,			An- tritts- Ca- pital,		Halb- jährlicher Bey- trag,			An- tritts- Ca- pital,		Halb- jährlicher Bey- trag,						
tbl.	gr.	tbl.	gr.	pf.	tbl.	gr.	tbl.	gr.	pf.	tbl.	gr.	tbl.	gr.	pf.	tbl.	gr.	tbl.	gr.	pf.				
20	67	—	3	4	4	49	36	4	1	34	2	21	67	34	3	9	4	50	36	—	2	—	1
21	66	9	3	3	4	50	34	24	1	32	—	22	67	7	3	8	4	51	34	19	1	33	7
22	65	18	3	2	4	51	33	8	1	30	—	23	66	16	3	7	4	52	33	2	1	31	5
23	64	27	3	1	5	52	31	28	1	28	—	24	65	25	3	6	4	53	31	21	1	29	3
24	64	—	3	—	6	53	30	12	1	25	7	25	64	33	3	5	4	54	30	3	1	27	1
25	63	9	2	35	6	54	28	33	1	23	6	26	64	4	3	4	4	55	28	21	1	25	—
26	62	20	2	34	6	55	27	18	1	21	5	27	63	10	3	3	4	56	27	3	1	22	6
27	61	22	2	33	6	56	26	1	1	19	4	28	62	16	3	2	4	57	25	21	1	20	4
28	60	28	2	32	6	57	24	21	1	17	3	29	61	22	3	1	3	58	24	3	1	18	2
29	59	34	2	31	6	58	23	5	1	15	2	30	60	28	3	—	2	59	22	21	1	16	1
30	59	4	2	30	5	59	21	25	1	13	2	31	59	29	2	35	—	60	21	4	1	14	—
31	58	5	2	29	3	60	20	9	1	11	2	32	58	30	2	33	5	61	20	4	1	12	7
32	57	6	2	28	1	61	19	9	1	10	—	33	57	31	2	32	2	62	19	3	1	11	6
33	56	7	2	26	7	62	18	8	1	9	2	34	56	32	2	30	7	63	18	2	1	10	4
34	55	8	2	25	4	63	17	7	1	8	2	35	55	32	2	29	4	64	17	1	1	9	2
35	54	9	2	24	1	64	16	6	1	7	1	36	54	30	2	28	1	65	16	—	1	8	—
36	53	8	2	22	7	65	15	6	1	5	6	37	53	28	2	26	6	66	14	35	1	6	6
37	52	6	2	21	5	66	14	4	1	4	6	38	52	26	2	25	3	67	13	33	1	4	5
38	51	4	2	20	3	67	13	3	1	2	—	39	51	24	2	24	—	68	12	31	1	2	3
39	50	2	2	19	—	68	12	2	1	—	—	40	50	21	2	22	5	69	11	29	1	—	2
40	49	—	2	17	4	69	11	1	—	34	—	41	49	6	2	20	3	70	10	27	—	34	1
41	47	22	2	15	4	70	10	—	—	32	—	42	47	27	2	18	1	71	9	25	—	32	—
42	46	8	2	13	3							43	46	12	2	15	7						
43	44	30	2	11	2							44	44	32	2	13	5						
44	43	15	2	9	—							45	43	16	2	11	3						
45	42	—	2	6	6							46	41	35	2	9	1						
46	40	19	2	4	5							47	40	18	2	6	7						
47	39	2	2	2	4							48	39	—	2	4	5						
48	37	21	2	—	3							49	37	18	2	2	3						

Alter



## Alter des Mannes,

52 Jahr.

53 Jahr.

Jahre der Frau	Antritts-Capital,			Halb-jährlicher Beytrag,			Jahre der Frau	Antritts-Capital,			Halb-jährlicher Beytrag,			Jahre der Frau	Antritts-Capital,			Halb-jährlicher Beytrag,			Jahre der Frau	Antritts-Capital,			Halb-jährlicher Beytrag,		
	thl.	gr.	pf.	thl.	gr.	pf.		thl.	gr.	pf.	thl.	gr.	pf.		thl.	gr.	pf.	thl.	gr.	pf.		thl.	gr.	pf.	thl.	gr.	pf.
22	68	32		3	14	2	51	35	29		2	1	7	23	69	30		3	19	1	52	35	19		2	3	3
23	68	5		3	13	2	52	34	10		1	35	4	24	69	2		3	18	1	53	33	34		2	—	7
24	67	13		3	12	2	53	32	27		1	33	1	25	68	10		3	17	—	54	32	13		1	34	3
25	66	21		3	11	2	54	31	8		1	30	6	26	67	16		3	16	—	55	30	28		1	32	—
26	65	28		3	10	2	55	29	24		1	28	4	27	66	22		3	14	7	56	29	7		1	29	4
27	64	34		3	9	2	56	28	4		1	26	1	28	65	28		3	13	6	57	27	22		1	27	—
28	64	4		3	8	1	57	26	21		1	23	6	29	64	34		3	12	5	58	26	1		1	24	4
29	63	10		3	7	—	58	25	2		1	21	3	30	64	4		3	11	4	59	24	16		1	22	—
30	62	16		3	5	7	59	23	19		1	19	—	31	63	5		3	10	1	60	22	32		1	19	5
31	61	17		3	4	4	60	22	—		1	16	6	32	62	6		3	8	6	61	21	1		1	18	—
32	60	18		3	3	1	61	20	34		1	15	4	33	61	6		3	7	2	62	20	30		1	16	4
33	59	19		3	1	6	62	19	33		1	14	1	34	60	6		3	5	6	63	19	28		1	15	—
34	58	19		3	—	3	63	18	32		1	12	6	35	59	6		3	4	2	64	18	26		1	13	4
35	57	19		2	34	7	64	17	31		1	11	3	36	58	4		3	2	6	65	17	24		1	12	—
36	56	17		2	33	4	65	16	30		1	10	—	37	57	1		3	1	3	66	16	21		1	10	1
37	55	15		2	32	1	66	15	28		1	8	—	38	55	34		2	35	6	67	15	18		1	8	2
38	54	12		2	30	5	67	14	26		1	6	1	39	54	31		2	34	2	68	14	15		1	6	3
39	53	9		2	29	1	68	13	24		1	4	2	40	53	28		2	32	6	69	13	12		1	4	4
40	52	6		2	27	5	69	12	21		1	2	2	41	52	10		2	30	1	70	12	9		1	2	4
41	50	26		2	25	2	70	11	18		1	—	2	42	50	28		2	27	7	71	11	6		1	—	4
42	49	9		2	22	7	71	10	17		—	34	—	43	49	10		2	25	3	72	10	3		—	34	4
43	47	28		2	20	4	72	9	16		—	31	—	44	47	27		2	23	—	73	9	—		—	32	4
44	46	11		2	18	2								45	46	8		2	20	5							
45	44	30		2	16	—								46	44	26		2	18	2							
46	43	12		2	13	6								47	43	8		2	15	6							
47	41	30		2	11	3								48	41	26		2	13	2							
48	40	12		2	9	—								49	40	7		2	10	6							
49	38	30		2	6	5								50	38	24		2	8	3							
50	37	12		2	4	2								51	37	4		2	5	7							

Alter



## Alter des Mannes,

54 Jahr.

55 Jahr.

Jahre der Frau	An- tritts- Ca- pital,			Halb- jährlicher Bey- trag,			Jahre der Frau	An- tritts- Ca- pital,			Halb- jährlicher Bey- trag,			Jahre der Frau	An- tritts- Ca- pital,			Halb- jährlicher Bey- trag,			Jahre der Frau	An- tritts- Ca- pital,			Halb- jährlicher Bey- trag,			
	thl.	gr.	pf.	thl.	gr.	pf.		thl.	gr.	pf.	thl.	gr.	pf.		thl.	gr.	pf.	thl.	gr.	pf.		thl.	gr.	pf.				
24	70	27		3	24	—	53	35	6		2	4	5	25	71	24		3	28	6	54	34	24		2	5	6	
25	69	35		3	22	7	54	33	19		2	2	—	26	70	30		3	27	5	55	33	—		2	3	—	
26	69	5		3	21	6	55	31	32		1	35	4	27	70	—		3	26	4	56	31	12		2	—	2	
27	68	11		3	20	5	56	30	10		1	32	7	28	69	6		3	25	3	57	29	24		1	33	4	
28	67	17		3	19	4	57	28	23		1	30	2	29	68	12		3	24	1	58	28	—		1	30	6	
29	66	23		3	18	3	58	27	—		1	27	5	30	67	18		3	22	7	59	26	12		1	28	—	
30	65	29		3	17	1	59	25	14		1	25	—	31	66	18		3	21	3	60	24	24		1	25	3	
31	64	30		3	15	5	60	23	28		1	22	4	32	65	18		3	19	7	61	23	22		1	23	5	
32	63	30		3	14	1	61	22	26		1	20	7	33	64	18		3	18	3	62	22	20		1	21	7	
33	62	30		3	12	5	62	21	24		1	19	2	34	63	18		3	16	6	63	21	18		1	20	1	
34	61	30		3	11	1	63	20	22		1	17	4	35	62	18		3	15	1	64	20	15		1	18	2	
35	60	30		3	9	5	64	19	20		1	15	6	36	61	15		3	13	4	65	19	12		1	16	3	
36	59	27		3	8	1	65	18	18		1	14	—	37	60	12		3	11	7	66	18	8		1	14	4	
37	58	24		3	6	5	66	17	15		1	12	3	38	59	8		3	10	2	67	17	4		1	12	5	
38	57	21		3	5	1	67	16	12		1	10	4	39	58	4		3	8	5	68	16	—		1	10	6	
39	56	18		3	3	4	68	15	8		1	8	5	40	57	—		3	7	—	69	14	32		1	8	7	
40	55	14		3	1	7	69	14	4		1	6	5	41	55	15		3	4	3	70	13	27		1	7	—	
41	53	30		2	35	3	70	13	—		1	4	5	42	53	30		3	1	6	71	12	28		1	5	—	
42	52	10		2	32	7	71	12	31		1	2	4	43	52	8		2	35	1	72	11	30		1	3	2	
43	50	26		2	30	2	72	11	26		1	—	4	44	50	22		2	32	4	73	10	32		1	1	4	
44	49	6		2	27	6	73	10	20		—	34	—	45	49	—		2	29	7	74	9	34		—	35	7	
45	47	22		2	25	2	74	9	14		—	32	4	46	47	17		2	27	2	75	9	—		—	34	—	
46	46	3		2	22	5								47	45	33		2	24	5								
47	44	20		2	20	—								48	44	14		2	22	—								
48	43	1		2	17	4								49	42	31		2	19	3								
49	41	18		2	15	—								50	41	12		2	16	6								
50	40	—		2	12	4								51	39	24		2	14	—								
51	38	14		2	9	7								52	38	—		2	11	2								
52	36	28		2	7	2								53	36	12		2	8	4								

S 2

Alter



## Alter des Mannes,

56 Jahr.												57 Jahr.															
Jahre der Frau	Antritts-Capital,			Halb-jährlicher Beytrag,			Jahre der Frau	Antritts-Capital,			Halb-jährlicher Beytrag,			Jahre der Frau	Antritts-Capital,			Halb-jährlicher Beytrag,			Jahre der Frau	Antritts-Capital,			Halb-jährlicher Beytrag,		
	thl.	gr.	pf.	thl.	gr.	pf.		thl.	gr.	pf.	thl.	gr.	pf.		thl.	gr.	pf.	thl.	gr.	pf.		thl.	gr.	pf.	thl.	gr.	pf.
26	72	19		3	33	3	55	34	3		2	6	4	27	73	15		4	1	7	56	33	16		2	7	
27	71	25		3	32	2	56	32	13		2	3	5	28	72	21		4	—	5	57	31	24		2	4	—
28	70	31		3	31	1	57	30	23		2	—	6	29	71	27		3	35	3	58	29	32		2	1	—
29	70	1		3	29	6	58	28	33		1	33	7	30	70	32		3	34	1	59	28	6		1	34	—
30	69	1		3	28	4	59	27	8		1	31	—	31	69	31		3	32	5	60	26	18		1	31	—
31	68	—		3	27	—	60	25	27		1	28	2	32	68	30		3	31	—	61	25	—		1	29	—
32	67	7		3	25	3	61	24	9		1	26	—	33	67	29		3	29	3	62	23	18		1	27	—
33	66	6		3	23	6	62	23	5		1	24	2	34	66	28		3	27	6	63	22	14		1	25	2
34	65	5		3	22	1	63	22	1		1	22	4	35	65	27		3	25	7	64	21	10		1	23	4
35	64	4		3	20	4	64	20	32		1	20	6	36	64	22		3	24	2	65	20	6		1	21	6
36	63	—		3	18	7	65	19	27		1	19	—	37	63	17		3	22	4	66	19	3		1	19	4
37	61	32		3	17	2	66	18	23		1	17	—	38	62	12		3	20	6	67	18	—		1	17	3
38	60	28		3	15	5	67	17	19		1	15	—	39	61	7		3	19	—	68	16	33		1	15	2
39	59	24		3	13	7	68	16	15		1	13	—	40	60	3		3	17	2	69	15	30		1	13	1
40	58	19		3	12	1	69	15	12		1	11	—	41	58	17		3	14	4	70	14	27		1	11	—
41	56	34		3	9	4	70	14	9		1	9	—	42	56	31		3	11	6	71	13	26		1	8	6
42	55	12		3	6	6	71	13	9		1	8	1	43	55	9		3	8	7	72	12	25		1	6	5
43	53	26		3	4	—	72	12	9		1	6	2	44	53	23		3	6	—	73	11	24		1	5	4
44	52	4		3	1	2	73	11	10		1	4	3	45	52	—		3	3	1	74	10	24		1	3	3
45	50	18		2	34	4	74	10	11		1	2	4	46	50	15		3	—	3	75	9	24		1	1	2
46	48	34		2	31	7	75	9	12		1	—	5	47	48	30		2	33	5	76	8	24		1	—	—
47	47	14		2	29	1	76	8	13		—	34	6	48	47	8		2	30	6	77	7	24		—	35	—
48	45	30		2	26	3								49	45	22		2	27	7							
49	44	9		2	23	5								50	44			2	25	—							
50	42	24		2	20	7								51	4	9		2	22	—							
51	40	34		2	18	—								52	40	18		2	19	—							
52	39	8		2	15	1								53	38	26		2	16	—							
53	37	18		2	12	2								54	36	34		2	13	—							
54	35	28		2	9	3								55	35	6		2	10	—							

Alter

Alter



## Alter des Mannes,

58 Jahr.												59 Jahr.											
Jahre der Frau	An- trits- Ca- pital,		Halb- jährlicher Bey- trag,			Jahre der Frau	An- trits- Ca- pital,		Halb- jährlicher Bey- trag,			Jahre der Frau	An- trits- Ca- pital,		Halb- jährlicher Bey- trag,			Jahre der Frau	An- trits- Ca- pital,		Halb- jährlicher Bey- trag,		
	thl.	gr.	thl.	gr.	pf.		thl.	gr.	thl.	gr.	pf.		thl.	gr.	thl.	gr.	pf.		thl.	gr.	thl.	gr.	pf.
28	74	11	4	6	2	57	32	24	2	7	2	29	75	5	4	10	7	58	31	29	2	7	3
29	73	16	4	5	-	58	30	31	2	4	1	30	74	10	4	9	4	59	29	34	2	4	1
30	72	21	4	3	6	59	29	2	2	1	-	31	73	9	4	7	5	60	28	4	2	1	-
31	71	20	4	2	1	60	27	9	1	34	-	32	72	7	4	6	6	61	26	18	1	35	-
32	70	19	4	-	4	61	25	27	1	32	-	33	71	5	4	4	6	62	25	-	1	33	-
33	69	18	3	34	6	62	24	9	1	30	-	34	70	3	4	2	6	63	23	18	1	31	-
34	68	16	3	33	-	63	22	27	1	28	-	35	69	1	4	-	6	64	22	-	1	29	-
35	67	14	3	31	2	64	21	25	1	26	6	36	67	31	3	35	-	65	21	-	1	27	2
36	66	9	3	29	4	65	20	22	1	24	4	37	66	25	3	33	1	66	20	-	1	24	7
37	65	4	3	27	6	66	19	19	1	22	3	38	65	19	3	31	2	67	18	35	1	22	4
38	63	35	3	26	-	67	18	16	1	19	6	39	64	13	3	29	3	68	17	33	1	20	-
39	62	29	3	24	2	68	17	14	1	17	4	40	63	7	3	27	4	69	16	31	1	17	4
40	61	23	3	22	3	69	16	12	1	15	2	41	61	20	3	24	4	70	15	29	1	15	-
41	60	1	3	19	4	70	15	10	1	13	-	42	59	33	3	21	4	71	14	26	1	12	7
42	58	15	3	16	5	71	14	8	1	10	7	43	58	10	3	18	4	72	13	23	1	10	6
43	56	28	3	13	6	72	13	6	1	8	6	44	56	23	3	15	4	73	12	20	1	8	5
44	55	5	3	10	6	73	12	4	1	6	6	45	55	-	3	12	3	74	11	17	1	6	4
45	53	18	3	7	6	74	11	2	1	4	6	46	53	12	3	9	3	75	10	14	1	4	3
46	51	32	3	4	6	75	10	1	1	2	6	47	51	24	3	6	3	76	9	12	1	2	1
47	50	9	3	1	6	76	9	-	1	-	6	48	50	-	3	3	3	77	8	12	1	-	-
48	48	22	2	34	7	77	8	-	-	34	6	49	48	12	3	-	3	78	7	12	-	34	-
49	46	35	2	32	-	78	7	-	-	32	6	50	46	24	2	33	3	79	6	12	-	32	-
50	45	12	2	29	1							51	44	29	2	30	1						
51	43	19	2	26	-							52	42	34	2	26	7						
52	41	26	2	22	7							53	41	3	2	23	5						
53	39	33	2	19	6							54	39	8	2	20	3						
54	38	4	2	16	5							55	37	14	2	17	1						
55	36	10	2	13	4							56	35	19	2	13	7						
56	34	17	2	10	3							57	33	24	2	10	5						

S 3

Alter



60 Jahr.

61 Jahr.

Jahre der Frau	Antritts-Capital,		Halbjährlicher Beytrag,			Jahre der Frau	Antritts-Capital,		Halbjährlicher Beytrag,			Jahre der Frau	Antritts-Capital,		Halbjährlicher Beytrag,		
	thl.	gr.	thl.	gr.	pf.		thl.	gr.	thl.	gr.	pf.		thl.	gr.	thl.	gr.	pf.
30	76	—	4	15	2	59	30	33	2	7	2	31	77	10	4	22	—
31	74	34	4	13	4	60	29	—	2	4	4	32	76	5	4	19	6
32	73	32	4	11	6	61	27	18	2	2	—	33	74	35	4	18	—
33	72	30	4	10	—	62	26	—	2	—	—	34	73	29	4	16	2
34	71	27	4	8	1	63	24	18	1	34	—	35	72	23	4	14	4
35	70	24	4	6	2	64	23	—	1	32	—	36	71	17	4	12	6
36	69	18	4	4	3	65	21	18	1	30	—	37	70	10	4	10	5
37	68	12	4	2	4	66	20	17	1	27	4	38	69	3	4	8	5
38	67	5	4	—	5	67	19	16	1	24	7	39	67	32	4	6	5
39	65	34	3	34	6	68	18	14	1	22	2	40	66	25	4	4	5
40	64	27	3	32	6	69	17	13	1	19	5	41	65	—	4	1	3
41	63	4	3	29	5	70	16	12	1	17	—	42	63	12	3	34	1
42	61	17	3	26	4	71	15	7	1	14	6	43	61	23	3	30	7
43	59	30	3	23	3	72	14	3	1	12	4	44	59	34	3	27	5
44	58	6	3	20	2	73	12	35	1	10	2	45	58	9	3	24	3
45	56	18	3	17	1	74	11	31	1	8	1	46	56	18	3	21	1
46	54	29	3	14	—	75	10	27	1	6	—	47	54	28	3	17	7
47	53	4	3	10	7	76	10	2	1	4	6	48	53	1	3	14	5
48	51	15	3	7	6	77	9	13	1	3	3	49	51	11	3	11	3
49	49	26	3	4	5	78	8	24	1	2	—	50	49	21	3	8	2
50	48	—	3	1	5	79	8	—	1	—	6	51	47	26	3	4	6
51	46	5	2	34	2	80	7	12	—	35	4	52	45	31	3	1	2
52	44	9	2	30	7							53	44	—	2	33	6
53	42	12	2	27	4							54	42	4	2	30	2
54	40	15	2	24	1							55	40	9	2	26	5
55	38	18	2	20	6							56	38	14	2	23	2
56	36	23	2	17	3							57	36	18	2	19	7
57	34	27	2	14	—							58	34	22	2	16	4
58	32	30	2	10	5							59	32	27	2	13	2

Alter



Alter



## Alter des Mannes,

64 Jahr.															65 Jahr.												
Jahre der Frau	Antritts-Capital,			Halbjährlicher Beytrag,			Jahre der Frau	Antritts-Capital,			Halbjährlicher Beytrag,			Jahre der Frau	Antritts-Capital,			Halbjährlicher Beytrag,			Jahre der Frau	Antritts-Capital,			Halbjährlicher Beytrag,		
	thl.	gr.	pf.	thl.	gr.	pf.		thl.	gr.	pf.	thl.	gr.	pf.		thl.	gr.	pf.	thl.	gr.	pf.		thl.	gr.	pf.	thl.	gr.	pf.
34	81	6		5	10	—	63	31	9		2	15	6	35	82	16		5	18	—	64	30	33		2	15	6
35	79	25		5	7	2	64	29	18		2	12	1	36	80	31		5	15	—	65	29	—		2	12	—
36	78	8		5	4	4	65	27	27		2	8	4	37	79	10		5	12	—	66	27	—		2	8	3
37	76	27		5	1	6	66	25	34		2	4	—	38	77	25		5	9	—	67	25	33		2	4	6
38	75	9		4	35	—	67	24	4		2	—	5	39	76	4		5	6	—	68	23	5		2	1	1
39	73	28		4	32	2	68	22	10		1	33	2	40	74	18		5	3	—	69	21	7		1	33	4
40	72	19		4	30	3	69	20	17		1	30	7	41	72	24		4	34	6	70	19	9		1	30	—
41	69	34		4	26	4	70	18	24		1	27	4	42	70	30		4	30	4	71	17	30		1	27	4
42	68	12		4	22	5	71	17	12		1	25	—	43	68	35		4	26	2	72	16	15		1	25	1
43	66	26		4	18	6	72	16	—		1	22	5	44	67	4		4	22	1	73	15	1		1	22	6
44	65	4		4	14	6	73	14	22		1	20	2	45	65	9		4	18	—	74	14	23		1	20	3
45	63	18		4	10	6	74	13	10		1	17	7	46	63	14		4	14	1	75	12	9		1	18	—
46	61	24		4	7	—	75	11	34		1	15	4	47	61	19		4	10	2	76	11	19		1	15	6
47	59	32		4	3	2	76	11	8		1	13	—	48	59	24		4	6	4	77	10	29		1	13	4
48	58	2		3	35	4	77	10	18		1	11	4	49	57	30		4	2	6	78	10	3		1	11	2
49	56	8		3	31	7	78	9	28		1	9	4	50	56	—		3	35	—	79	9	13		1	9	1
50	54	14		3	28	2	79	9	3		1	7	4	51	54	9		3	30	7	80	8	24		1	7	—
51	52	22		3	24	—	80	8	14		1	5	4	52	52	18		3	26	6	81	8	19		1	6	1
52	50	30		3	20	2	81	7	26		1	3	4	53	50	27		3	22	4	82	8	14		1	5	2
53	49	2		3	16	2	82	7	3		1	1	4	54	49	—		3	18	2	83	8	9		1	4	4
54	47	10		3	12	2	83	7	33		—	35	4	55	47	9		3	14	—	84	8	4		1	3	6
55	45	18		3	8	2	84	7	3		—	33	4	56	45	18		3	10	1	85	8	—		1	3	—
56	43	25		3	4	5								57	43	27		3	6	2							
57	41	33		3	1	—								58	42	—		3	2	4							
58	40	5		2	33	4								59	40	9		2	34	6							
59	38	13		2	30	—								60	38	18		2	31	—							
60	36	21		2	26	4								61	36	23		2	27	1							
61	34	29		2	23	—								62	34	27		2	23	2							
62	33	1		2	19	3								63	32	30		2	19	4							

Alter



66 Jahr.										67 Jahr.														
Sachre der Frau		An- trits: Ca- pital,		Halb- jährlicher Bey- trag,		Sachre der Frau		An- trits: Ca- pital,		Halb- jährlicher Bey- trag,		Sachre der Frau		An- trits: Ca- pital,		Halb- jährlicher Bey- trag,		Sachre der Frau		An- trits: Ca- pital,		Halb- jährlicher Bey- trag,		
thl.	gr.	thl.	gr.	pf.	thl.	gr.	thl.	gr.	pf.	thl.	gr.	thl.	gr.	pf.	thl.	gr.	thl.	gr.	pf.	thl.	gr.	thl.	gr.	pf.
36	83	6	5	27	65	29	30	2	17	—	37	83	33	6	—	—	66	28	27	2	18	—	—	—
37	81	18	5	24	66	27	32	2	13	1	38	82	6	5	33	—	67	26	31	2	14	—	—	—
38	79	30	5	21	67	25	35	2	9	2	39	80	15	5	29	—	68	24	35	2	10	—	—	—
39	78	6	5	18	68	24	2	2	5	4	40	78	24	5	25	—	69	23	3	2	6	—	—	—
40	76	18	5	14	69	22	5	2	1	6	41	76	32	5	21	—	70	21	7	2	2	—	—	—
41	74	29	5	10	70	20	8	1	34	—	42	75	4	5	17	—	71	19	23	1	35	2	—	—
42	72	35	5	6	71	18	27	1	31	1	43	73	9	5	13	2	72	18	4	1	32	3	—	—
43	71	4	5	2	72	17	10	1	28	6	44	71	14	5	9	5	73	16	21	1	29	4	—	—
44	69	9	4	34	73	15	29	1	26	1	45	69	19	5	6	—	74	15	2	1	26	6	—	—
45	67	14	4	30	74	14	12	1	23	4	46	67	22	5	1	4	75	13	19	1	24	—	—	—
46	65	18	4	25	75	12	32	1	21	—	47	65	24	4	32	7	76	12	26	1	22	2	—	—
47	63	22	4	21	76	12	5	1	19	—	48	63	26	4	28	2	77	11	34	1	20	3	—	—
48	61	26	4	17	77	11	14	1	17	—	49	61	28	4	23	5	78	11	6	1	18	4	—	—
49	59	30	4	13	78	10	23	1	15	—	50	59	10	4	19	—	79	10	14	1	16	6	—	—
50	57	33	4	9	79	9	32	1	13	—	51	57	28	4	14	4	80	9	22	1	15	—	—	—
51	56	—	4	4	80	9	5	1	11	—	52	55	26	4	9	7	81	9	12	1	13	6	—	—
52	54	3	4	—	81	8	35	1	10	—	53	53	24	4	5	2	82	9	7	1	12	4	—	—
53	52	6	3	31	82	8	29	1	9	—	54	51	22	4	—	5	83	9	2	1	11	2	—	—
54	50	10	3	27	83	8	24	1	8	—	55	49	19	3	32	—	84	8	33	1	10	1	—	—
55	48	14	3	23	84	8	19	1	7	—	56	47	24	3	27	4	85	8	28	1	9	—	—	—
56	46	21	3	18	85	8	14	1	6	—	57	45	29	3	22	7	86	8	23	1	8	—	—	—
57	44	28	3	14	86	8	9	1	5	—	58	43	34	3	18	2	87	8	18	1	7	—	—	—
58	42	35	3	10							59	42	4	3	13	5								
59	41	6	3	6							60	40	10	3	9	—								
60	39	14	3	2							61	38	12	3	4	4								
61	37	18	2	33							62	36	15	2	35	7								
62	35	21	2	29							63	34	18	2	31	2								
63	33	24	2	25							64	32	21	2	26	5								
64	31	27	2	21							65	30	24	2	22	—								

6

Alter



## Alter des Mannes,

68 Jahr.												69 Jahr.															
Jahre der Frau	An- trits: Ca- pital,			Halb- jährlicher Bey- trag,			Jahre der Frau	An- trits: Ca- pital,			Halb- jährlicher Bey- trag,			Jahre der Frau	An- trits: Ca- pital,			Halb- jährlicher Bey- trag,			Jahre der Frau	An- trits: Ca- pital,			Halb- jährlicher Bey- trag,		
	thl.	gr.	pf.	thl.	gr.	pf.		thl.	gr.	pf.	thl.	gr.	pf.		thl.	gr.	pf.	thl.	gr.	pf.		thl.	gr.	pf.	thl.	gr.	pf.
38	84	24		6	10		67	27	27		2	18	4	39	85	15		6	20		68	26	29		2	19	2
39	82	29		6	6		68	25	32		2	14	2	40	83	18		6	16		69	24	35		2	15	1
40	80	34		6	2		69	24	1		2	10	1	41	81	20		6	12		70	23	5		2	11	3
41	79	3		5	34		70	22	6		2	6		42	79	22		6	8		71	21	18		2	7	4
42	77	9		5	30		71	20	20		2	3		43	77	24		6	4		72	19	30		2	4	1
43	75	15		5	25		72	18	34		2			44	75	26		5	35		73	18	6		2		6
44	73	20		5	21	4	73	17	12		1	33		45	73	30		5	30		74	16	18		1	33	3
45	71	24		5	18		74	15	27		1	30		46	71	30		5	24	5	75	14	30		1	30	
46	69	24		5	13		75	14	6		1	27		47	69	29		5	19	2	76	13	35		1	28	4
47	67	25		5	8		76	13	13		1	25	3	48	67	28		5	13	7	77	13	4		1	27	1
48	65	26		5	3		77	12	19		1	23	6	49	65	27		5	8	4	78	12	9		1	25	6
49	63	27		4	34		78	11	25		1	22	1	50	63	26		5	3		79	11	14		1	24	3
50	61	28		4	29		79	10	32		1	20	4	51	61	13		4	34		80	10	20		1	23	
51	59	20		4	25		80	10	3		1	19		52	59			4	29		81	10	13		1	21	4
52	57	12		4	20		81	9	32		1	17	4	53	56	22		4	24		82	10	6		1	20	1
53	55	4		4	15		82	9	25		1	16	1	54	54	8		4	19		83	9	35		1	18	6
54	52	32		4	10		83	9	18		1	14	6	55	51	30		4	14		84	9	28		1	17	3
55	50	24		4	5		84	9	12		1	13	3	56	49	31		4	8	4	85	9	21		1	16	
56	48	27		3	32		85	9	6		1	12		57	47	33		4	3	1	86	9	14		1	14	5
57	46	30		3	28		86	8			1	10	4	58	45	35		3	33	6	87	9	7		1	13	2
58	44	34		3	24		87	8	30		1	9		59	44	1		3	28	3	88	9			1	12	
59	43	2		3	20		88	8	24		1	7	4	60	42	3		3	23		89	8	29		1	11	
60	41	6		3	16									61	40	4		3	17	4							
61	39	9		3	11									62	38	6		3	12								
62	37	12		3	6									63	36	8		3	6	6							
63	35	14		3	1									64	34	10		3	1	3							
64	33	16		2	32									65	32	12		2	32								
65	31	18		2	27									66	30	17		2	27	6							
66	29	22		2	22	6								67	28	23		2	23	4							

Alter

Alter



## Alter des Mannes,

70 Jahr.

71 Jahr.

Jahre der Frau	An- trits: Ca- pital,			Halb- jährlicher Bey- trag,			Jahre der Frau	An- trits: Ca- pital,			Halb- jährlicher Bey- trag,			Jahre der Frau	An- trits: Ca- pital,			Halb- jährlicher Bey- trag,		
	thl.	gr.	pf.	thl.	gr.	pf.		thl.	gr.	pf.	thl.	gr.	pf.		thl.	gr.	pf.	thl.	gr.	pf.
40	86	—	—	6	30	—	69	25	33	—	2	20	—	41	86	33	—	7	8	—
41	84	—	—	6	25	—	70	24	4	—	2	16	—	42	84	32	—	7	3	—
42	82	—	—	6	20	—	71	22	14	—	2	12	—	43	82	32	—	6	34	—
43	80	—	—	6	15	—	72	20	24	—	2	8	—	44	80	31	—	6	29	—
44	78	—	—	6	10	—	73	18	34	—	2	4	—	45	78	30	—	6	25	—
45	76	—	—	6	5	—	74	17	8	—	2	—	—	46	76	29	—	6	21	—
46	73	34	—	5	35	5	75	15	18	—	1	32	—	47	74	27	—	6	15	6
47	71	32	—	5	30	2	76	14	21	—	1	30	—	48	72	25	—	6	10	4
48	69	30	—	5	24	7	77	13	24	—	1	29	—	49	70	22	—	6	5	2
49	67	27	—	5	19	4	78	12	28	—	1	28	—	50	68	19	—	6	—	—
50	65	24	—	5	14	—	79	11	32	—	1	27	—	51	65	34	—	5	29	4
51	63	5	—	5	8	4	80	11	—	—	1	26	—	52	63	13	—	5	22	7
52	60	22	—	5	2	7	81	10	29	—	1	24	—	53	60	28	—	5	16	2
53	58	3	—	4	33	2	82	10	22	—	1	23	—	54	58	7	—	5	9	5
54	55	20	—	4	27	5	83	10	15	—	1	22	—	55	55	21	—	5	3	—
55	53	—	—	4	22	—	84	10	8	—	1	21	—	56	53	16	—	4	32	4
56	51	—	—	4	16	2	85	10	—	—	1	20	—	57	51	12	—	4	26	1
57	49	—	—	4	10	4	86	9	32	—	1	19	—	58	49	8	—	4	19	6
58	47	—	—	4	4	6	87	9	28	—	1	18	—	59	47	4	—	4	13	3
59	45	—	—	3	34	7	88	9	24	—	1	17	—	60	45	—	—	4	7	—
60	43	—	—	3	29	—	89	9	21	—	1	16	—	61	42	34	—	4	—	6
61	41	1	—	3	23	1	90	9	18	—	1	15	—	62	40	33	—	3	30	4
62	39	2	—	3	17	2								63	38	32	—	3	24	2
63	37	3	—	3	11	4								64	36	31	—	3	18	1
64	35	4	—	3	5	6								65	34	30	—	3	12	—
65	33	6	—	3	—	—								66	32	34	—	3	7	6
66	31	12	—	2	32	—								67	31	2	—	3	3	1
67	29	19	—	2	28	—								68	29	7	—	2	32	6
68	27	26	—	2	24	—								69	27	12	—	2	30	3

G 2.

Alter



## Alter des Mannes,

72 Jahr.												73 Jahr.															
Jahre der Frau	Antritts-Capital,			Halb-jährlicher Beytrag,			Jahre der Frau	Antritts-Capital,			Halb-jährlicher Beytrag,			Jahre der Frau	Antritts-Capital,			Halb-jährlicher Beytrag,									
	thl.	gr.	pf.	thl.	gr.	pf.		thl.	gr.	pf.	thl.	gr.	pf.		thl.	gr.	pf.										
42	87	24		7	22	-	71	25	-		2	31	-	43	88	16		8	-	-	72	24	16		2	35	1
43	85	24		7	18	-	72	23	6		2	26	-	44	86	16		7	33	-	73	22	20		2	29	6
44	83	24		7	14	-	73	21	12		2	21	-	45	84	16		7	30	-	74	20	25		2	24	3
45	81	24		7	10	-	74	19	19		2	16	1	46	82	16		7	26	-	75	18	30		2	19	-
46	79	23		7	6	-	75	17	26		2	11	2	47	80	16		7	22	-	76	17	25		2	13	5
47	77	22		7	1	-	76	16	24		2	7	2	48	78	15		7	18	-	77	16	21		2	8	2
48	75	20		6	32	-	77	15	22		2	3	2	49	76	12		7	13	-	78	15	16		2	7	-
49	73	17		6	27	-	78	14	20		1	35	2	50	74	9		7	8	-	79	14	11		1	33	4
50	71	14		6	22	-	79	13	18		1	31	3	51	71	20		6	35	4	80	13	6		1	28	2
51	68	26		6	15	-	80	12	16		1	27	4	52	68	31		6	26	7	81	12	28		1	26	-
52	66	3		6	8	-	81	12	4		1	26	2	53	66	6		6	18	2	82	12	13		1	25	6
53	63	16		6	-	-	82	11	28		1	25	-	54	63	17		6	9	5	83	11	34		1	24	4
54	60	29		5	28	-	83	11	16		1	23	6	55	60	28		6	1	-	84	11	20		1	23	3
55	58	6		5	20	-	84	11	4		1	22	5	56	58	16		5	29	4	85	11	6		1	22	2
56	55	33		5	14	-	85	10	28		1	21	4	57	56	3		5	22	1	86	11	-		1	21	1
57	53	24		5	7	-	86	10	23		1	20	3	58	53	26		5	14	6	87	10	30		1	20	-
58	51	16		4	35	-	87	10	18		1	19	2	59	51	13		5	7	3	88	10	25		1	18	7
59	49	8		4	28	-	88	10	13		1	18	2	60	49	-		5	-	-	89	10	20		1	17	7
60	47	-		4	21	-	89	10	8		1	17	2	61	47	22		4	29	-	90	10	15		1	16	7
61	44	32		4	14	-	90	10	4		1	16	2	62	45	9		4	22	-							
62	42	28		4	7	-								63	42	32		4	15	-							
63	40	24		4	-	-								64	40	19		4	8	-							
64	38	21		3	30	-								65	38	6		4	1	-							
65	36	18		3	24	-								66	36	6		3	31	2							
66	34	20		3	19	1								67	34	6		3	25	7							
67	32	22		3	14	2								68	32	6		3	20	6							
68	30	24		3	9	4								69	30	7		3	15	3							
69	28	27		3	4	6								70	28	8		3	10	-							
70	26	30		3	-	-								71	26	12		3	4	4							

Alter



## Alter des Mannes,

74 Jahr.												75 Jahr.											
Jahre der Frau	An- trits- Ca- pital,		Halb- jährlicher Bey- trag,			Jahre der Frau	An- trits- Ca- pital,		Halb- jährlicher Bey- trag,			Jahre der Frau	An- trits- Ca- pital,		Halb- jährlicher Bey- trag,			Jahre der Frau	An- trits- Ca- pital,		Halb- jährlicher Bey- trag,		
	thl.	gr.	thl.	gr.	pf.		thl.	gr.	thl.	gr.	pf.		thl.	gr.	thl.	gr.	pf.		thl.	gr.	thl.	gr.	pf.
44	89	—	8	15	—	73	23	29	3	2	6	45	90	—	8	30	—	74	23	3	3	4	6
45	87	—	8	12	—	74	21	32	2	32	6	46	88	—	8	28	—	75	21	4	2	34	4
46	85	2	8	9	—	75	19	35	2	26	6	47	86	—	8	25	—	76	19	29	2	26	3
47	83	4	8	6	—	76	18	27	2	20	—	48	84	—	8	22	—	77	18	18	2	18	2
48	81	6	8	3	—	77	17	19	2	13	2	49	82	—	8	19	—	78	17	8	2	10	1
49	79	8	7	35	—	78	16	11	2	6	4	50	80	—	8	16	—	79	15	34	2	2	—
50	77	4	7	29	—	79	15	4	1	35	6	51	77	8	8	6	—	80	14	24	1	30	—
51	74	14	7	21	—	80	13	33	1	29	—	52	74	15	7	32	—	81	14	4	1	28	6
52	71	23	7	12	—	81	13	16	1	27	6	53	71	22	7	22	—	82	13	21	1	27	4
53	68	32	7	2	—	82	12	35	1	26	4	54	68	29	7	11	—	83	13	2	1	26	2
54	66	5	6	28	—	83	12	18	1	25	2	55	66	—	7	—	—	84	12	19	1	25	1
55	63	14	6	18	—	84	12	1	1	24	1	56	63	14	6	28	—	85	12	—	1	24	—
56	60	32	6	11	—	85	11	21	1	23	—	57	60	28	6	20	—	86	11	28	1	22	6
57	58	15	6	3	—	86	11	14	1	21	7	58	58	6	6	12	—	87	11	21	1	21	4
58	55	34	5	31	—	87	11	8	1	20	6	59	55	21	6	3	—	88	11	14	1	20	2
59	53	17	5	23	—	88	11	2	1	19	5	60	53	—	5	30	—	89	11	7	1	19	1
60	51	—	5	15	—	89	10	32	1	18	4	61	50	25	5	23	—	90	11	—	1	18	—
61	48	28	5	7	—	90	10	26	1	17	—	62	48	14	5	15	—						
62	46	19	4	35	—							63	46	3	5	7	—						
63	44	10	4	28	—							64	43	28	4	35	—						
64	42	2	4	21	—							65	41	18	4	27	—						
65	39	30	4	14	—							66	39	22	4	20	—						
66	37	28	4	8	—							67	37	25	4	13	—						
67	35	26	4	2	—							68	35	28	4	6	—						
68	33	24	3	32	—							69	33	32	4	—	—						
69	31	23	3	26	—							70	31	—	3	30	—						
70	29	22	3	20	—							71	29	—	3	23	4						
71	27	24	3	14	7							72	27	1	3	17	2						
72	25	26	3	8	6							73	25	2	3	10	—						

3

Alter



## Alter des Mannes,

76 Jahr.												77 Jahr.											
Jahre der Frau	An- tritts- Ca- pital,		Halb- jährlicher Bey- trag,			Jahre der Frau	An- tritts- Ca- pital,		Halb- jährlicher Bey- trag,			Jahre der Frau	An- tritts- Ca- pital,		Halb- jährlicher Bey- trag,			Jahre der Frau	An- tritts- Ca- pital,		Halb- jährlicher Bey- trag,		
	thl.	gr.	thl.	gr.	pf.		thl.	gr.	thl.	gr.	pf.		thl.	gr.	thl.	gr.	pf.		thl.	gr.	thl.	gr.	pf.
46	89	22	9	9	-	75	22	3	3	7	3	47	89	8	9	24	-	76	21	24	3	9	-
47	87	18	9	6	-	76	20	26	3	-	6	48	87	-	9	20	-	77	20	10	3	2	-
48	85	14	9	2	-	77	19	14	2	28	1	49	84	27	9	15	-	78	18	32	2	31	-
49	83	10	8	34	-	78	18	2	2	20	5	50	82	18	9	10	-	79	17	18	2	24	-
50	81	5	8	30	-	79	16	26	2	13	1	51	80	9	9	5	-	80	16	4	2	17	-
51	79	-	8	26	-	80	15	14	2	5	5	52	78	-	9	-	-	81	15	28	2	14	-
52	76	7	8	16	-	81	14	29	2	3	4	53	75	9	8	26	-	82	15	7	2	11	-
53	73	15	8	6	-	82	14	9	2	1	3	54	72	15	8	15	-	83	14	12	2	8	-
54	70	22	7	31	-	83	13	25	1	35	2	55	69	22	8	4	-	84	13	27	2	5	-
55	67	29	7	20	-	84	13	5	1	33	1	56	67	-	7	29	-	85	13	6	2	2	-
56	65	8	7	10	-	85	12	21	1	31	-	57	64	14	7	18	-	86	12	30	1	35	-
57	62	23	7	-	-	86	12	11	1	29	-	58	61	28	7	8	-	87	12	17	1	32	-
58	60	1	6	27	-	87	12	1	1	27	-	59	59	7	6	34	-	88	12	4	1	29	-
59	57	15	6	18	-	88	11	27	1	25	-	60	56	22	6	24	-	89	11	27	1	26	-
60	54	29	6	9	-	89	11	17	1	23	-	61	54	5	6	18	-	90	11	14	1	24	-
61	52	16	6	2	-	90	11	7	1	21	-	62	51	24	6	12	-						
62	50	2	5	31	-							63	49	7	6	7	-						
63	47	24	5	24	-							64	46	26	6	2	-						
64	45	10	5	18	-							65	44	10	5	33	-						
65	42	32	5	12	-							66	42	4	5	24	-						
66	40	28	5	4	-							67	39	34	5	15	-						
67	38	23	4	32	-							68	37	28	5	6	-						
68	36	18	4	24	-							69	35	22	4	32	-						
69	34	13	4	16	-							70	33	16	4	22	-						
70	32	8	4	8	-							71	31	21	4	13	-						
71	30	7	4	-	5							72	29	16	4	4	-						
72	28	6	3	29	2							73	27	11	3	32	-						
73	26	5	3	21	7							74	25	6	3	24	-						
74	24	4	3	14	5							75	23	2	3	16	-						

Alter



## Alter des Mannes,

78 Jahr.

79 Jahr.

Jahre der Frau	An- trits: Ca- pital,			Halb: jährlicher Bey- trag,			Jahre der Frau	An- trits: Ca- pital,			Halb: jährlicher Bey- trag,			Jahre der Frau	An- trits: Ca- pital,			Halb: jährlicher Bey- trag,		
	thl.	gr.	pf.	thl.	gr.	pf.		thl.	gr.	pf.	thl.	gr.	pf.		thl.	gr.	pf.	thl.	gr.	pf.
48	88	30		10	4	-	77	21	5		3	11	-	49	88	15		10	20	-
49	86	17		9	34	-	78	19	25		3	5	-	50	85	34		10	13	-
50	84	4		9	28	-	79	18	9		2	35	-	51	83	17		10	6	-
51	81	27		9	22	-	80	16	30		2	29	-	52	81	-		9	35	-
52	79	14		9	16	-	81	16	8		2	25	-	53	78	18		9	28	-
53	77	-		9	10	-	82	15	22		2	21	-	54	76	-		9	20	-
54	74	7		9	-	-	83	15	-		2	17	-	55	73	8		9	9	-
55	71	15		8	24	-	84	14	14		2	13	-	56	70	22		8	33	-
56	68	29		8	12	-	85	13	28		2	10	-	57	68	-		8	21	-
57	66	7		8	1	-	86	13	12		2	6	-	58	65	14		8	9	-
58	63	21		7	26	-	87	12	32		2	2	-	59	62	29		7	33	-
59	61	-		7	15	-	88	12	16		1	34	-	60	60	8		7	20	-
60	58	15		7	4	-	89	12	-		1	31	-	61	57	21		7	17	-
61	55	32		7	-	-	90	11	21		1	28	-	62	54	34		7	14	-
62	53	12		6	31	-								63	52	11		7	11	-
63	50	28		6	26	-								64	49	25		7	7	-
64	48	8		6	22	-								65	47	3		7	3	-
65	45	24		6	18	-								66	44	30		6	27	-
66	43	17		6	8	-								67	42	21		6	15	-
67	41	9		5	33	-								68	40	13		6	3	-
68	39	2		5	22	-								69	38	5		5	27	-
69	36	31		5	11	-								70	35	33		5	15	-
70	34	24		5	-	-								71	33	26		5	5	-
71	32	19		4	26	-								72	31	19		4	31	-
72	30	14		4	16	-								73	29	12		4	20	-
73	28	9		4	7	-								74	27	6		4	9	-
74	26	5		3	34	-								75	25	-		3	34	-
75	24	1		3	25	-								76	23	19		3	28	-
76	22	21		3	18	-								77	22	2		3	23	-

Alter



## Alter des Mannes,

80 Jahr.

81 Jahr.

Jahre der Frau	Antritts-Capital,			Halb-jährlicher Beytrag,			Jahre der Frau	Antritts-Capital,			Halb-jährlicher Beytrag,			Jahre der Frau	Antritts-Capital,			Halb-jährlicher Beytrag,		
	thl.	gr.	pf.	thl.	gr.	pf.		thl.	gr.	pf.	thl.	gr.	pf.		thl.	gr.	pf.	thl.	gr.	pf.
50	88	—	—	11	—	—	79	19	28	—	3	25	—	51	86	22	11	14	—	—
51	85	15	—	10	28	—	80	18	9	—	3	18	—	52	83	35	11	5	—	—
52	82	30	—	10	20	—	81	17	22	—	3	12	—	53	81	12	10	32	—	—
53	80	8	—	10	12	—	82	16	34	—	3	6	—	54	78	25	10	23	—	—
54	77	22	—	10	3	—	83	16	10	—	3	—	—	55	76	2	10	14	—	—
55	75	—	—	9	30	—	84	15	23	—	2	31	—	56	73	15	10	5	—	—
56	72	15	—	9	22	—	85	15	—	—	2	26	—	57	70	30	9	27	—	—
57	69	30	—	9	14	—	86	14	14	—	2	20	—	58	68	8	9	14	—	—
58	67	8	—	9	6	—	87	13	28	—	2	15	—	59	65	22	9	1	—	—
59	64	22	—	8	33	—	88	13	6	—	2	10	—	60	63	—	8	24	—	—
60	62	—	—	8	24	—	89	12	21	—	2	5	—	61	60	14	8	18	—	—
61	59	11	—	8	17	—	90	12	—	—	2	2	—	62	57	28	8	13	—	—
62	56	21	—	8	10	—								63	55	6	8	8	—	—
63	53	32	—	8	3	—								64	52	19	8	3	—	—
64	51	7	—	7	32	—								65	49	32	7	34	—	—
65	48	18	—	7	25	—								66	47	19	7	21	—	—
66	46	8	—	7	11	—								67	45	7	7	8	—	—
67	43	34	—	6	33	—								68	42	31	6	31	—	—
68	41	24	—	6	20	—								69	40	19	6	18	—	—
69	39	15	—	6	7	—								70	38	7	6	4	—	—
70	37	6	—	5	30	—								71	35	33	5	29	—	—
71	34	33	—	5	20	—								72	33	23	5	17	—	—
72	32	24	—	5	10	—								73	31	13	5	5	—	—
73	30	16	—	5	—	—								74	29	3	4	29	—	—
74	28	8	—	4	26	—								75	26	29	4	17	—	—
75	26	—	—	4	17	—								76	25	5	4	11	—	—
76	24	16	—	4	10	—								77	23	17	4	5	—	—
77	22	32	—	4	3	—								78	21	30	3	35	—	—
78	21	12	—	3	32	—								79	20	7	3	30	—	—

Alter



# Alter des Mannes,

57

82 Jahr.

83 Jahr.

Jahre der Frau	Antritts-Capital,			Halbjährlicher Beytrag,			Jahre der Frau	Antritts-Capital,			Halbjährlicher Beytrag,			Jahre der Frau	Antritts-Capital,			Halbjährlicher Beytrag,			Jahre der Frau	Antritts-Capital,			Halbjährlicher Beytrag,		
	thl.	gr.	pf.	thl.	gr.	pf.		thl.	gr.	pf.	thl.	gr.	pf.		thl.	gr.	pf.	thl.	gr.	pf.		thl.	gr.	pf.	thl.	gr.	pf.
52	85	8		11	28	-	81	18	4		3	25	-	53	83	30		12	6	-	82	17	21		3	25	-
53	82	19		11	19	-	82	17	13		3	18	-	54	81	4		11	32	-	83	16	28		3	18	-
54	79	30		11	10	-	83	16	22		3	12	-	55	78	14		11	22	-	84	15	35		3	12	-
55	77	5		11	-	-	84	15	31		3	6	-	56	75	24		11	12	-	85	15	6		3	6	-
56	74	16		10	26	-	85	15	4		3	-	-	57	72	33		11	2	-	86	14	22		3	1	-
57	71	27		10	16	-	86	14	18		2	31	-	58	70	6		10	27	-	87	14	1		2	33	-
58	69	6		10	3	-	87	13	33		2	26	-	59	67	21		10	14	-	88	13	16		2	29	-
59	66	21		9	26	-	88	13	12		2	22	-	60	65	-		10	-	-	89	12	31		2	25	-
60	64	-		9	12	-	89	12	27		2	18	-	61	62	19		9	24	-	90	12	10		2	21	-
61	61	16		9	3	-	90	12	6		2	14	-	62	60	2		9	13	-							
62	58	32		8	31	-								63	57	21		9	2	-							
63	56	12		8	23	-								64	55	5		8	27	-							
64	53	29		8	15	-								65	52	25		8	16	-							
65	51	10		8	7	-								66	50	7		8	3	-							
66	48	31		7	30	-								67	47	25		7	26	-							
67	46	16		7	17	-								68	45	7		7	13	-							
68	44	1		7	4	-								69	42	26		7	-	-							
69	41	22		6	27	-								70	40	9		6	24	-							
70	39	8		6	14	-								71	37	31		6	12	-							
71	36	32		6	3	-								72	35	18		6	-	-							
72	34	20		5	27	-								73	33	5		5	24	-							
73	32	8		5	15	-								74	30	28		5	12	-							
74	29	33		5	3	-								75	28	15		5	1	-							
75	27	22		4	27	-								76	26	20		4	30	-							
76	25	31		4	20	-								77	24	25		4	23	-							
77	24	4		4	14	-								78	22	30		4	16	-							
78	22	13		4	8	-								79	21	-		4	9	-							
79	20	22		4	2	-								80	19	6		4	3	-							
80	18	31		3	32	-								81	18	14		3	32	-							

5

Alter



## Alter des Mannes,

84 Jahr.

85 Jahr.

Jahre der Frau	An- tritts- Ca- pital,		Halb- jährlicher Bey- trag,		pf.	Jahre der Frau	An- tritts- Ca- pital,		Halb- jährlicher Bey- trag,		pf.	Jahre der Frau	An- tritts- Ca- pital,		Halb- jährlicher Bey- trag,		pf.
	thl.	gr.	thl.	gr.			thl.	gr.	thl.	gr.			thl.	gr.	thl.	gr.	
54	82	15	12	21	-	83	16	33	3	26	-	55	81	-	13	-	-
55	79	24	12	11	-	84	16	3	3	19	-	56	78	8	12	24	-
56	76	33	12	-	-	85	15	9	3	12	-	57	75	15	12	12	-
57	74	5	11	25	-	86	14	24	3	8	-	58	72	22	12	-	-
58	71	13	11	13	-	87	14	3	3	4	-	59	69	29	11	24	-
59	68	21	11	2	-	88	13	18	3	-	-	60	67	-	11	12	-
60	66	-	10	24	-	89	12	34	2	32	-	61	64	26	10	32	-
61	63	22	10	10	-	90	12	14	2	28	-	62	62	15	10	15	-
62	61	8	9	32	-							63	60	4	9	34	-
63	58	30	9	18	-							64	57	29	9	17	-
64	56	17	9	4	-							65	55	18	9	-	-
65	54	4	8	26	-							66	52	32	8	23	-
66	51	19	8	13	-							67	50	9	8	10	-
67	48	35	8	-	-							68	47	22	7	34	-
68	46	15	7	25	-							69	44	35	7	22	-
69	43	31	7	12	-							70	42	12	7	10	-
70	41	11	6	35	-							71	39	32	6	34	-
71	38	32	6	24	-							72	37	15	6	22	-
72	36	17	6	12	-							73	34	34	6	10	-
73	34	2	6	-	-							74	32	17	5	34	-
74	31	23	5	24	-							75	30	-	5	23	-
75	29	8	5	12	-							76	27	24	5	14	-
76	27	10	5	4	-							77	25	33	5	6	-
77	25	12	4	32	-							78	23	32	4	34	-
78	23	14	4	24	-							79	21	31	4	26	-
79	21	16	4	17	-							80	19	30	4	18	-
80	19	18	4	10	-							81	18	34	4	8	-
81	18	21	4	3	-							82	18	1	4	1	-
82	17	28	3	32	-							83	17	4	3	30	-

Alter



86 Jahr.

87 Jahr.

Jahre der Frau	Antritts-Capital,			Halb-jährlicher Beytrag,			Jahre der Frau	Antritts-Capital,			Halb-jährlicher Beytrag,			Jahre der Frau	Antritts-Capital,			Halb-jährlicher Beytrag,			Jahre der Frau	Antritts-Capital,			Halb-jährlicher Beytrag,		
	thl.	gr.	pf.	thl.	gr.	pf.		thl.	gr.	pf.	thl.	gr.	pf.		thl.	gr.	pf.	thl.	gr.	pf.		thl.	gr.	pf.	thl.	gr.	pf.
56	79	22		13	18		85	15	31		3	32		57	78	8	14				86	15	27		4	3	
57	76	34		13	3		86	15	9		3	27		58	75	24	13	22			87	15	4		3	32	
58	74	10		12	26		87	14	23		3	22		59	73	4	13	7			88	14	16		3	26	
59	71	21		12	13		88	14	1		3	17		60	70	20	12	28			89	13	28		3	20	
60	68	32		12			89	13	15		3	12		61	68		12	13			90	13	4		3	14	
61	66	7		11	23		90	12	29		3	7		62	65	15	11	34									
62	63	33		11	6									63	63	4	11	16									
63	61	21		10	25									64	60	29	10	35									
64	59	11		10	8									65	58	18	10	18									
65	57			9	27									66	55	29	10	4									
66	54	12		9	14									67	53	4	9	27									
67	51	24		9	1									68	50	15	9	14									
68	49			8	24									69	47	26	9	1									
69	45	12		8	11									70	45		8	24									
70	43	24		7	35									71	42	17	8	11									
71	41	6		7	22									72	39	34	7	34									
72	38	24		7	9									73	37	15	7	21									
73	36	6		6	33									74	34	32	7	8									
74	33	24		6	21									75	32	14	6	31									
75	31	7		6	9									76	30	10	6	21									
76	29	5		6										77	28	6	6	11									
77	27	2		5	27									78	26	2	6	1									
78	24	35		5	18									79	23	35	5	27									
79	22	33		5	9									80	21	32	5	18									
80	20	31		5										81	20	28	5	9									
81	19	31		4	28									82	19	24	5										
82	18	31		4	20									83	18	20	4	27									
83	17	31		4	12									84	17	17	4	18									
84	16	31		4	4									85	16	14	4	10									

2

Alter



## Alter des Mannes,

88 Jahr.

89 Jahr.

Jahre der Frau	An- tritts- Ca- pital,		Halb- jährlicher Bey- trag,			Jahre der Frau	An- tritts- Ca- pital,		Halb- jährlicher Bey- trag,			Jahre der Frau	An- tritts- Ca- pital,		Halb- jährlicher Bey- trag,			Jahre der Frau	An- tritts- Ca- pital,		Halb- jährlicher Bey- trag,		
	thl.	gr.	thl.	gr.	pf.		thl.	gr.	thl.	gr.	pf.		thl.	gr.	thl.	gr.	pf.		thl.	gr.	thl.	gr.	pf.
58	76	30	14	18	-	87	15	17	4	8	-	59	75	15	15	-	-	88	15	7	4	10	-
59	74	14	14	2	-	88	14	28	4	-	-	60	73	4	14	18	-	89	14	16	4	1	-
60	71	34	13	22	-	89	14	3	3	28	-	61	70	29	14	-	-	90	13	25	3	28	-
61	69	18	13	6	-	90	13	14	3	21	-	62	68	17	13	18	-						
62	67	2	12	26	-							63	66	5	13	-	-						
63	64	22	12	9	-							64	63	29	12	18	-						
64	62	11	11	27	-							65	61	18	12	2	-						
65	60	-	11	10	-							66	58	26	11	23	-						
66	57	10	10	33	-							67	55	34	11	8	-						
67	54	20	10	9	-							68	53	6	10	30	-						
68	51	30	10	5	-							69	50	15	10	16	-						
69	49	3	9	27	-							70	47	24	10	2	-						
70	46	12	9	13	-							71	45	3	9	24	-						
71	43	28	8	35	-							72	42	18	9	10	-						
72	41	8	8	21	-							73	39	33	8	32	-						
73	38	24	8	7	-							74	37	12	8	18	-						
74	36	4	7	30	-							75	34	28	8	4	-						
75	33	21	7	17	-							76	32	22	7	28	-						
76	31	16	7	6	-							77	30	16	7	16	-						
77	29	11	6	31	-							78	28	10	7	4	-						
78	27	6	6	20	-							79	26	4	6	29	-						
79	25	1	6	10	-							80	23	34	6	18	-						
80	22	33	6	-	-							81	22	23	6	7	-						
81	21	25	5	26	-							82	21	12	5	33	-						
82	20	18	5	16	-							83	20	1	5	23	-						
83	19	11	5	6	-							84	18	26	5	13	-						
84	18	4	4	33	-							85	17	16	5	3	-						
85	16	33	4	24	-							86	16	25	4	29	-						
86	16	7	4	16	-							87	15	34	4	19	-						

Alter



## Alter des Mannes,

90 Jahr.						90 Jahr.					
Jahre der Frau,	An- tritts- Ca- pital,		Halbjährlicher Bevtrag,			Jahre der Frau,	An- tritts- Ca- pital,		Halbjährlicher Bevtrag,		
	thlr.	gr.	thlr.	gr.	pf.		thlr.	gr.	thlr.	gr.	pf.
60	74	—	15	18	—	76	33	28	8	14	—
61	71	29	14	35	—	77	31	21	8	1	—
62	69	22	14	16	—	78	29	14	7	24	—
63	67	15	13	33	—	79	27	7	7	12	—
64	65	8	13	14	—	80	25	—	7	—	—
65	63	—	12	30	—	81	23	21	6	26	—
66	60	8	12	15	—	82	22	6	6	15	—
67	57	13	12	—	—	83	20	28	6	14	—
68	54	22	11	21	—	84	19	14	5	29	—
69	51	29	11	6	—	85	18	—	5	18	—
70	49	—	10	27	—	86	17	7	5	8	—
71	46	14	10	12	—	87	16	14	4	33	—
72	43	28	9	33	—	88	15	21	4	21	—
73	41	6	9	19	—	89	14	28	4	10	—
74	38	21	9	5	—	90	14	—	4	—	—
75	36	—	8	27	—						

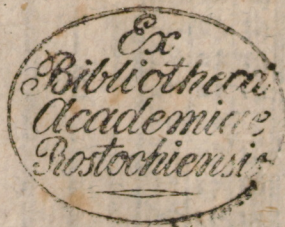


## Nachricht.

Da über den Abdruck dieser Tabelle so viel Zeit verflossen ist, daß die Publication des Plans zu der veränderten Einrichtung dieses Instituts allererst gegen Ablauf des Maymonats vor sich gehen können; so wird zu jedermanns Belehrung und Nachachtung hiemit bekannt gemacht, daß der Termin, da zufolge Sphi 2. des Plans die alte Einrichtung geschlossen wird, und die beliebte neue ihren Anfang nimmt, auf den 1sten August d. J. festgesetzt ist. Eben dieser Termin bleibt auch zur Beybringung der, nach dem Spho 12, den Interessenten dieser Pflege-Anstalt obliegenden Erklärung bestimmt, ob sie unter den vorgeschriebenen Bedingungen bey der Gesellschaft beharren, oder solche verlassen wollen.

Uebrigens werden Interessenten hiemit erinnert, die Anzeige von den in der Gesellschaft zeitlich entstandenen und bis zu gedachtem Termine noch entstehenden Todesfällen, mit Beifügung nöthiger Bescheinigungen, zeitig an den Registrator Lischender gelangen zu lassen, damit die Verfertigung richtiger Ueberschläge von dem Zustande der Gesellschaft und Cassé möglichst beschleunigt, und auch von dieser Seite zu einem baldigen Abschlusse des Geschäftes alles Erforderliche eingeleitet werden könne.

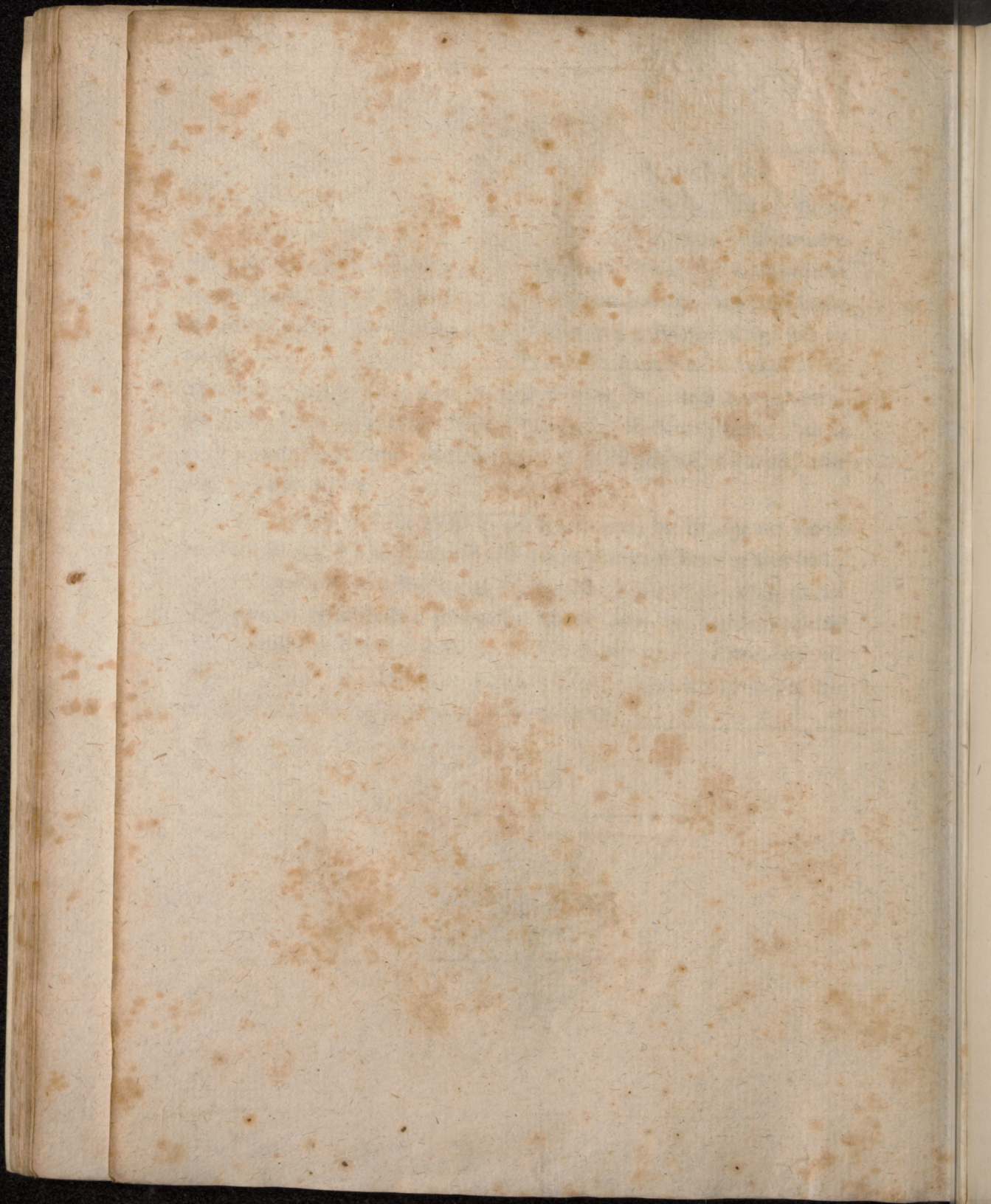
Hannover, den 26ten May 1783.







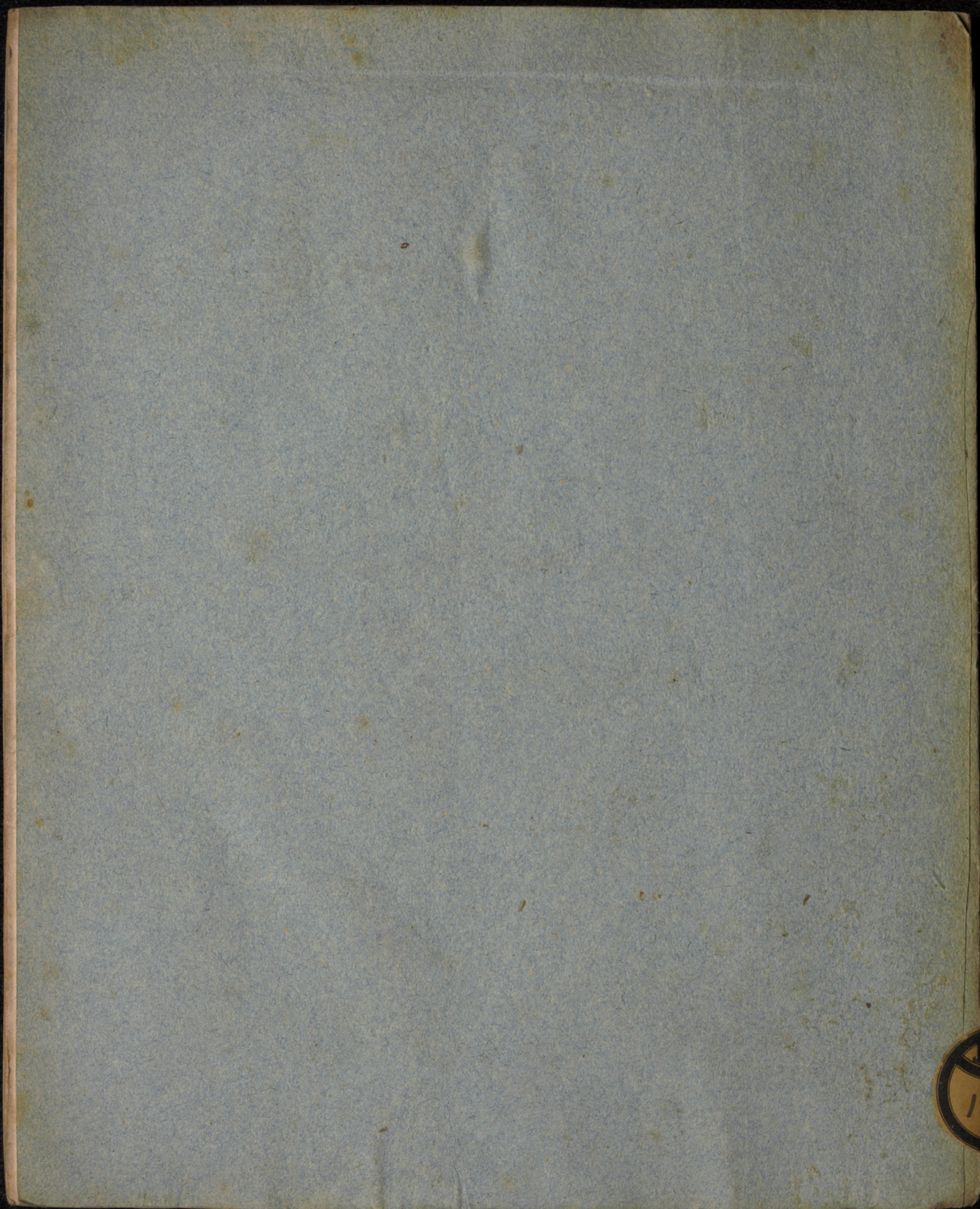














## Alter des Mannes,

Jahr.			90 Jahr.					
Halbjährlicher			An-			Halbjährlicher		
Beytrag,			tritts-			Beytrag,		
			Ca-					
			pital,					
Jahre			Jahre			Jahre		
der			der			der		
Frau,			Frau,			Frau,		
thlr.	gr.	pf.	thlr.	gr.	pf.	thlr.	gr.	pf.
15	18	—	76	33	28	8	14	—
14	35	—	77	31	21	8	1	—
14	16	—	78	29	14	7	24	—
13	33	—	79	27	7	7	12	—
13	14	—	80	25	—	7	—	—
12	30	—	81	23	21	6	26	—
12	15	—	82	22	6	6	15	—
12	—	—	83	20	28	6	14	—
11	21	—	84	19	14	5	29	—
11	6	—	85	18	—	5	18	—
10	27	—	86	17	7	5	8	—
10	12	—	87	16	14	4	33	—
9	33	—	88	15	21	4	21	—
9	19	—	89	14	28	4	10	—
9	5	—	90	14	—	4	—	—
8	27	—						

3

Nachricht.