


**Liste Des Postes Principales Dressée en faveur des Voyageurs, qui partent de  
Strasbourg pour L'Allemagne, la Hollande & la Suisse : Avec Un Tarif sur la  
reduction de l'argent d' Allemagne en argent de France**

Revue Et Corrigée, à Strasbourg: imprimé chez Jean Henri Heitz, 1777

<http://purl.uni-rostock.de/rosdok/ppn1727913140>

Druck Freier  Zugang



Fg II

11005



Landesbibliothek  
Mecklenburg-Vorpommern  
Günther Uecker

[http://purl.uni-rostock.de/rostdok/ppn1727913140/phys\\_0001](http://purl.uni-rostock.de/rostdok/ppn1727913140/phys_0001)

DFG



M5,

Fig II  
11005,

L I S T E  
DES  
P O S T E S  
P R I N C I P A L E S

Dressée en faveur des Voyageurs, qui  
partent de Strasbourg pour l'Allemagne,  
la Hollande & la Suisse;

A V E C

*Un Tarif sur la réduction de l'argent  
d'Allemagne en argent de France.*

---

R E V U E E T C O R R I G É E .

---



---

à STRASBOURG,  
imprimé chez JEAN HENRI HEITZ, Impr. de l'Univ.

*Et se trouve*

au BUREAU de la Poste aux Chevaux.

I 7 7 7.

*Avec Permission des Supérieurs.*



---

N O T A.

Les Postes marquées d'une étoile (\*) sont des Postes de France de deux lieues. Celles, qui ne sont pas marquées, sont d'Allemagne, & de quatre lieues.

La Poste de France se paye à raison de 25 sols, & la Poste d'Allemagne d'un florin par cheval.

---







## R O U T E

### *de Strasbourg à Mannheim*

par Haguenau, Wissembourg & Landau,

10 Postes de France & 2 $\frac{1}{2}$  d'Allemagne,  
ou 30 lieues.

<i>De Strasbourg</i> à Brumpt *	. . .	Deux Postes.
<i>de Brumpt</i> à Haguenau *	. . .	Poste & demie.
<i>de Haguenau</i> à Surbourg *	. . .	Poste & demie.
<i>de Surbourg</i> à Wissembourg *	. . .	Deux Postes.
<i>de Wissembourg</i> à Niederotterbach *	. . .	Poste.
<i>de Niederotterbach</i> à Landau *	. . .	Deux Postes.
<i>de Landau</i> à Neustadt . . . . .	. . .	Poste.
<i>de Neustadt</i> à MANNHEIM . . . . .	. . .	Poste & demie.

---

## Autre R O U T E

### *de Strasbourg à Mannheim*

par Lauterbourg & Spire,

11 Postes de France & 2 d'Allemagne,  
ou 30 lieues.

<i>De Strasbourg</i> à Gamsheim *	. . .	Deux Postes.
<i>de Gamsheim</i> à Drufenheim *	. . .	Poste.

<i>de Drusenheim</i> à Beenheim *	Deux Postes.
<i>de Beenheim</i> à Lauterbourg *	Deux Postes.
<i>de Lauterbourg</i> à Rheinzabern *	Deux Postes.
<i>de Rheinzabern</i> à Germersheim *	Deux Postes.
<i>de Germersheim</i> à Spire . . . . .	Poste.
<i>de Spire</i> à MANNHEIM . . . . .	Poste.

*De Spire* à Heidelberg . . . . . Poste & demie.

COMMUNICATION *de Lauterbourg avec Landau.*

<i>De Lauterbourg</i> à Candel *	Poste & demie.
<i>de Candel</i> à Landau *	Poste & demie.

---

R O U T E

*de Strasbourg à Francfort*

par Spire & Gérau,

11 Postes de France & 6 $\frac{3}{4}$  Postes d'Allemagne,

*On suit la route précédente jusqu'à Spire.*

<i>De Spire</i> à Ogersheim . . . . .	Poste & un quart.
<i>d'Ogersheim</i> à Worms . . . . .	Trois quarts de Poste.
<i>de Worms</i> à Oppenheim . . . . .	Poste & un quart.
<i>d'Oppenheim</i> à Gérau . . . . .	Poste.
<i>de Gérau</i> à FRANCFORT . . . . .	Poste & demie.





( 5 )

R O U T E

*de Strasbourg à Francfort*

par Mannheim & Mayence,

11 Postes de France &  $7\frac{1}{4}$  d'Allemagne,

ou 51 lieues.

*On suit la route de Strasbourg à Mannheim page 3.*

<i>De Mannheim à Worms . . .</i>	Poste.
<i>de Worms à Oppenheim . . .</i>	Poste & un quart.
<i>d'Oppenheim à Mayence . . .</i>	Poste.
<i>de Mayence à Haddersheim . . .</i>	Poste.
<i>de Haddersheim à FRANCFORT .</i>	Poste.

---

R O U T E

*de Strasbourg à Francfort*

par Mannheim & Darmstadt,

11 Postes de France &  $6\frac{3}{4}$  d'Allemagne,

ou 49 lieues.

*On suit la route de Strasbourg à Mannheim page 3.*

<i>De Mannheim à Heppenheim.</i>	Poste & demie.
<i>de Heppenheim à Darmstadt .</i>	Poste & trois quarts.
<i>de Darmstadt à FRANCFORT.</i>	Poste & demie.





( 6 )

R O U T E

*de Strasbourg à Francfort*

par Rastadt & Heidelberg,

1 Poste de France & 12 $\frac{3}{4}$  d'Allemagne,

ou 53 lieues.

<i>De Strasbourg</i> à Kehl *	. . .	Poste.
<i>de Kehl</i> à Bischofsheim	. . .	Poste.
<i>de Bischofsheim</i> à Stollhoffen.	. . .	Poste.
<i>de Stollhoffen</i> à Rastadt	. . .	Poste.
<i>de Rastadt</i> à Ettlingen.	. . .	Poste.
<i>d' Ettlingen</i> à Durlach . . .	. . .	Demie-Poste.
<i>de Durlach</i> à Bruchfal	. . .	Poste.
<i>de Bruchfal</i> à Wifsloch . . .	. . .	Poste & un quart.
<i>de Wifsloch</i> à Heidelberg . . .	. . .	Poste.
<i>de Heidelberg</i> à Weinheim . . .	. . .	Poste.
<i>de Weinheim</i> à Heppenheim . . .	. . .	Trois quarts de Poste.
<i>de Heppenheim</i> à Darmstadt . . .	. . .	Poste & trois quarts.
<i>de Darmstadt</i> à FRANCFORT . . .	. . .	Poste & demie.

R O U T E

*de Strasbourg aux Deuxponts,*

11 $\frac{1}{2}$  Postes de France.

<i>De Strasbourg</i> à Brumpt *	. . .	Deux Postes.
<i>de Brumpt</i> à Hagenau *	. . .	Poste & demie.
<i>de Hagenau</i> à Niederbronn *	. . .	Deux Postes.
<i>de Niederbronn</i> à Bitsch *	. . .	Trois Postes.
<i>de Bitsch</i> à Eschweiler *	. . .	Poste & demie.
<i>d' Eschweiler</i> aux DEUXPONTs *	. . .	Poste & demie.

( 7 )

R O U T E

*de Strasbourg à Plombières,*

22½ Postes de France.

<i>De Strasbourg</i> à Fegersheim *	Poste & demie.
<i>de Fegersheim</i> à Benfelden *	Poste & demie.
<i>de Benfelden</i> à Selestadt *	Deux Postes.
<i>de Selestadt</i> à Oftheim *	Poste & demie.
<i>d'Oftheim</i> à Colmar *	Poste.
<i>de Colmar</i> à Isenheim *	2½ Postes.
<i>d'Isenheim</i> à Aspach *	Deux Postes.
<i>d'Aspach</i> à la Chapelle *	Poste & demie.
<i>de la Chapelle</i> à Belfort *	Poste & demie.
<i>de Belfort</i> à Frayet *	Poste.
<i>de Frayet</i> à Ronchamps *	Poste & demie.
<i>de Ronchamps</i> à Lure *	Poste.
<i>de Lure</i> à Saint Sauveur *	Poste & demie.
<i>de Saint Sauveur</i> à Fougerolle *	Poste.
<i>de Fougerolle</i> à PLOMBIERES *	Poste & demie.

---

R O U T E

*de Strasbourg à Trèves*

par Metz & Thionville,

25 de France & 2 d'Allemagne.

<i>De Strasbourg</i> à Stützheim *	Poste & demie.
<i>de Stützheim</i> à Wildheim *	Poste.
<i>de Wildheim</i> à Saverne *	Deux Postes.



<i>de Saverne à Pfalzbourg *</i>	Poste & demie.
<i>de Pfalzbourg à Hommartin *</i>	Poste.
<i>de Hommartin à Saarbourg *</i>	Poste.
<i>de Saarbourg à Hemming *</i>	Poste.
<i>de Hemming à Azondange *</i>	Poste & demie.
<i>d'Azondange à la Bourdonnaye *</i>	Poste.
<i>de la Bourdonnaye à Vic *</i>	Deux Postes.
<i>de Vic à Delme *</i>	Deux Postes.
<i>de Delme à Solgne *</i>	Poste & demie.
<i>de Solgne à la Horgne *</i>	Poste.
<i>de la Horgne à METZ *</i>	Poste & demie.
<i>de Metz à Agondange *</i>	Deux Postes.
<i>d'Agondange à Thionville *</i>	Poste & demie.
<i>de Thionville à Perle *</i>	Deux Postes.
<i>de Perle à Sarbourg</i>	Poste.
<i>de Sarbourg à TREVES</i>	Poste.

---

 R O U T E

*de Strasbourg à Luxembourg,*

27 Postes de France.

*On suit la route précédente jusqu'à Thionville.*

<i>De Strasbourg à Thionville *</i>	23 Postes.
<i>de Thionville à Rouffy *</i>	Poste & demie.
<i>de Rouffy à Frifange *</i>	Poste.
<i>de Frifange à LUXEMBOURG *</i>	Poste & demie.





## R O U T E

*de Strasbourg à Amsterdam*

par Mayence, Coblenze, Cleve &amp; Utrecht,

11 Postes de France & 28 $\frac{1}{2}$  d'Allemagne,  
ou 136 lieues.

- De Strasbourg à Gamsheim* \* Deux Postes.  
*de Gamsheim à Drufenheim* \* Poste.  
*de Drufenheim à Beinheim* \* . Deux Postes.  
*de Beinheim à Lauterbourg* \* . Deux Postes.  
*de Lauterbourg à Rheinzabern* \* Deux Postes.  
*de Rheinzabern à Germersheim* \* Deux Postes.  
*de Germersheim à Spire* . . Poste.  
*de Spire à Oggersheim* . . Poste & un quart.  
*d'Oggersheim à Worms* . . Trois quarts de Poste.  
*de Worms à Oppenheim* . . Poste & un quart.  
*d'Oppenheim à MAYENCE* . . Poste.  
*de Mayence à Schwalbach* . Poste & demie.  
*de Schwalbach à Nastetten* . Poste.  
*de Nastetten à Nassau* . . Poste.  
*de Nassau à Coblenze* . . Poste & demie.  
*de Coblenze à Andernach* . . Poste.  
*d'Andernach à Remagen* . . Poste & demie.  
*de Remagen à Bonn* . . Poste & un quart.  
*de Bonn à COLOGNE* . . Poste & demie.  
*de Cologne à Dormagen* . . Poste.  
*de Dormagen à Neus* . . Poste.  
*de Neus à Hochstras* . . Deux Postes.

B

<i>de Hochstras</i> à Xanten. . . .	Poste & demie.
<i>de Xanten</i> à Clève . . . .	Poste.
<i>de Clève</i> à Nimmwegen . . .	Poste & demie.
<i>de Nimmwegen</i> à Tiel . . . .	Poste & trois quarts.
<i>de Tiel</i> à UTRECHT . . . .	Poste & trois quarts.
<i>d'Utrecht</i> à AMSTERDAM . .	Poste & demie.

---

R O U T E

*de Strasbourg à Aix la Chapelle &*  
*Mastricht*

par Cologne,

11 Postes de France & 21 $\frac{1}{2}$  d'Allemagne.

*On suit la route précédente jusqu'à Cologne.*

<i>De Strasbourg</i> à Cologne. . . .	11 Postes de Fr. & 15 $\frac{1}{2}$ d'Allem.
<i>de Cologne</i> à Berchem . . . .	Poste & demie.
<i>de Berchem</i> à Julich . . . .	Poste.
<i>de Julich</i> à AIX LA CHAPELLE. .	Poste & demie.
<i>d'Aix la Chapelle</i> à MASTRICHT .	Deux Postes.

---

R O U T E

*de Strasbourg à Wesel*

par Cologne,

11 Postes de France & 20 $\frac{3}{4}$  d'Allemagne.

*On suit la route de Strasbourg à Cologne page 9.*

<i>De Strasbourg</i> à Cologne . . . .	11 Postes de Fr. & 15 $\frac{1}{2}$ d'Allemagne.
--	---



de Cologne à Dormagen . . . .	Poste.
de Dormagen à Düsseldorf . . . .	Poste.
de Düsseldorf à Duysbourg . . . .	Poste & un quart.
de Duysbourg à WESEL . . . .	Deux Postes.

---

R O U T E

de Strasbourg à la Haye,

40 $\frac{1}{2}$  Postes.

On suit la route de Strasbourg à Amsterdam jusqu'à  
Utrecht page 9.

De Strasbourg à Utrecht . . . .	37 $\frac{1}{2}$ Postes.
d'Utrecht à Alphen . . . .	Poste & trois quarts.
d'Alphen à LA HAYE . . . .	Poste & un quart.

---

R O U T E

de Strasbourg à Paderborn, Münster

& Emden

par Francfort,

On suit la route de Strasbourg à Francfort page 4.

De Strasbourg à Francfort . . . .	11 Postes de France & 6 $\frac{3}{4}$ d'Allemagne.
de Francfort à Friedberg . . . .	Poste & demie.
de Friedberg à Giessen . . . .	Poste & demie.
de Giessen à Amœnebourg . . . .	Poste & demie.
d'Amœnebourg à Gilferberg . . . .	Poste & demie.
de Gilferberg à Fritzlar . . . .	Poste & demie.



<i>de Fritzlar</i> à Volkmarsheim .	Deux Postes.
<i>de Volkmarsheim</i> à Scherbete .	Poste.
<i>de Scherbete</i> à PADERBORN .	Poste & trois quarts.
<i>de Paderborn</i> à Rittberg. . .	Poste & demie.
<i>de Rittberg</i> à Herzenbrock. .	Poste.
<i>de Herzenbrock</i> à Warendorf .	Poste.
<i>de Warendorf</i> à MUNSTER. .	Poste.
<i>de Münster</i> à Rheine . . .	Deux Postes.
<i>de Rheine</i> à Lingen . . .	Deux Postes.
<i>de Lingen</i> à Haffelune . . .	Poste.
<i>de Haffelune</i> à Wahne . . .	Poste.
<i>de Wahne</i> à Aschendorp . .	Poste & un quart.
<i>d'Aschendorp</i> à Wehnern . .	Poste.
<i>de Wehnern</i> à Leer . . .	Demie Poste.
<i>de Leer</i> à Olderfum . . .	Poste.
<i>d'Olderfum</i> à EMBDEN . . .	Poste & un quart.

---

 R O U T E

*de Strasbourg à Osnabrück*  
 par Paderborn,

 II Postes de France & 24 $\frac{1}{2}$  d'Allemagne,

*On suit la route précédente jusqu'à Paderborn.*

<i>De Paderborn</i> à Rittberg . .	Poste & demie.
<i>de Rittberg</i> à Herzenbrock. .	Poste.
<i>de Herzenbrock</i> à Warendorf .	Poste.
<i>de Warendorf</i> à Ibourg . .	Poste & un quart.
<i>d'Ibourg</i> à OSNABRÜCK. . .	Trois quarts de Poste.

## R O U T E

*de Strasbourg à Hambourg*

par Francfort, Cassel, Göttingue &amp; Hanovre,

11 Postes de France & 33 $\frac{1}{4}$  d'Allemagne,

ou 155 lieues jusqu'à Hambourg.

*On suit la route de Strasbourg à Francfort page 4.*

<i>De Francfort à Friedberg . . .</i>	Poste & demie.
<i>de Friedberg à Giessen. . . .</i>	Poste & demie.
<i>de Giessen à Marbourg . . . .</i>	Poste & demie.
<i>de Marbourg à Halsdorf . . . .</i>	Poste.
<i>de Halsdorf à Jefsberg . . . .</i>	Poste.
<i>de Jefsberg à Werkel . . . .</i>	Poste.
<i>de Werkel à CASSEL. . . . .</i>	Poste & demie.
<i>de Cassel à Münden. . . . .</i>	Poste.
<i>de Münden à Göttingue . . . .</i>	Poste & demie.
<i>de Göttingue à Nordheim . . . .</i>	Poste.
<i>de Nordheim à Eimbeck . . . .</i>	Poste.
<i>d'Eimbeck à Brügggen . . . .</i>	Poste & demie.
<i>de Brügggen à die Wiese . . . .</i>	Poste.
<i>de die Wiese à HANNOVRE . . . .</i>	Poste.
<i>de Hannover à Engensen . . . .</i>	Poste & un quart.
<i>d'Engensen à Zelle . . . . .</i>	Poste & un quart.
<i>de Zelle à Witzendorf . . . . .</i>	Deux Postes.
<i>de Witzendorf à Zahrendorf . . . .</i>	Deux Postes.
<i>de Zahrendorf à Harbourg. . . .</i>	Deux Postes.
<i>de Harbourg à HAMBOURG . . . .</i>	Poste.



( 14 )

ROUTE

*de Strasbourg à Minden, Bremen &  
Aurich*

par Cassel,

11 Postes de France & 34 $\frac{3}{4}$  d'Allemagne.

*On suit la route précédente jusqu'à Cassel.*

<i>De Cassel à Hofgeismar.</i>	Poste.
<i>de Hofgeismar à Carlshafen</i>	Poste.
<i>de Carlshafen à Höxter.</i>	Poste.
<i>de Höxter à Pymont</i>	Poste & demie.
<i>de Pymont à Rinteln</i>	Poste & demie.
<i>de Rinteln à MINDEN</i>	Poste.
<i>de Minden à Uchté</i>	Poste & demie.
<i>d'Uchté à Barembourg</i>	Poste.
<i>de Barembourg à Bassum</i>	Poste.
<i>de Bassum à BREMEN</i>	Poste & demie.
<i>de Bremen à Falckenbourg</i>	Poste & un quart.
<i>de Falckenbourg à Oldenbourg</i>	Poste & un quart.
<i>d'Oldenbourg à Varel</i>	Poste & demie.
<i>de Varel à Friedebourg.</i>	Poste.
<i>de Friedebourg à AURICH.</i>	Deux Postes.



( 15 )

R O U T E  
*de Strasbourg à Stade*

par Verden,

11 Postes de France &  $32\frac{1}{4}$  d'Allemagne.

*On suit la route précédente jusqu'à Minden.*

<i>De Minden à Lese . . . . .</i>	Poste & demie.
<i>de Lese à Nienbourg . . . . .</i>	Poste.
<i>de Nienbourg à Verden . . . . .</i>	Deux Postes.
<i>de Verden à Ottersberg . . . . .</i>	Poste.
<i>d'Ottersberg à Closterseeven . . . . .</i>	Poste & demie.
<i>de Closterseeven à Burgstede . . . . .</i>	Poste & demie.
<i>de Burgstede à STADE . . . . .</i>	Poste.

---

R O U T E

*de Strasbourg à Glückstadt*

par Hambourg,

11 Postes de France &  $36\frac{1}{4}$  d'Allemagne.

*On suit la route de Strasbourg à Hambourg page 13.*

<i>De Hambourg à Pinneberg . . . . .</i>	Poste.
<i>de Pinneberg à Elmshorn . . . . .</i>	Poste.
<i>d'Elmshorn à GLÜCKSTADT. . . . .</i>	Poste.

---

R O U T E

*de Strasbourg à Kiel*

par Hambourg,

11 Postes de France &  $38\frac{1}{4}$  d'Allemagne.

*On suit la route précédente jusqu'à Hambourg page 13.*



<i>De Hambourg à Bræmstedt . . . .</i>	<i>Deux Postes.</i>
<i>de Bræmstedt à Neumünster . . . .</i>	<i>Poste.</i>
<i>de Neumünster à KIEL . . . . .</i>	<i>Deux Postes.</i>

---

R O U T E

*de Strasbourg à Lübeck*

par Zelle & Lünebourg,

11 Postes de France &  $36\frac{1}{4}$  d'Allemagne.

*On suit la route de Strasbourg jusqu'à Zelle par  
Hambourg page 13.*

<i>De Zelle à Schaffall . . . . .</i>	<i>Poste &amp; demie.</i>
<i>de Schaffall à Ebsdorf. . . . .</i>	<i>Deux Postes.</i>
<i>d'Ebsdorf à LÜNEBOURG . . . . .</i>	<i>Poste &amp; demie.</i>
<i>de Lünebourg à Lauenbourg. . . . .</i>	<i>Poste.</i>
<i>de Lauenbourg à Möllen . . . . .</i>	<i>Deux Postes.</i>
<i>de Möllen à Razebourg . . . . .</i>	<i>Demie Poste.</i>
<i>de Razebourg à LÜBECK . . . . .</i>	<i>Poste &amp; demie.</i>

---

R O U T E

*de Strasbourg à Schwerin, Rostock &*

*Stralsund*

par Lünebourg,

11 Postes de France &  $44\frac{1}{2}$  d'Allemagne.

*On suit la route précédente jusqu'à Lünebourg.*

<i>De Lünebourg à Boizenbourg . . . . .</i>	<i>Poste &amp; demie.</i>
<i>de Boizenbourg à Schwerin . . . . .</i>	<i>Deux Postes.</i>

<i>de Schwerin à Sternberg</i> . . . . .	Deux Postes.
<i>de Sternberg à Güstrow</i> . . . . .	Poste.
<i>de Güstrow à ROSTOCK</i> . . . . .	Deux Postes.
<i>de Rostock à Damgarten</i> . . . . .	Deux Postes.
<i>de Damgarten à Neuencamp.</i> . . . . .	Poste.
<i>de Neuencamp à STRALSUND</i> . . . . .	Poste & demie.

---

R O U T E

*de Strasbourg à Brunswick*

par Göttingue,

11 Postes de France & 23 $\frac{3}{4}$  d'Allemagne.

*On suit la route de Strasbourg à Hambourg jusqu'à  
Göttingue page 13.*

<i>De Göttingue à Nordheim</i> . . . . .	Poste.
<i>de Nordheim à Seesen.</i> . . . . .	Poste & demie.
<i>de Seesen à Lutter</i> . . . . .	Poste.
<i>de Lutter à BRUNSWICK.</i> . . . . .	Deux Postes.

---

R O U T E

*de Strasbourg à Berlin*

par Cassel, Duderstadt, Halberstadt, Magde-  
bourg & Brandebourg,

11 Postes de France & 37 $\frac{1}{4}$  d'Allemagne.

*On suit la route de Strasbourg à Hambourg jusqu'à  
Cassel page 13.*

<i>De Cassel à Grolfmerode.</i> . . . . .	Trois quarts de Poste.
---	------------------------



<i>de Grosalmerode</i> à <i>Witzenhausen</i> .	Trois quarts de Poste.
<i>de Witzenhausen</i> à <i>Bischoffen</i> .	Poste.
<i>de Bischoffen</i> à <i>Duderstadt</i> . .	Poste.
<i>de Duderstadt</i> à <i>Ellerich</i> . . .	Deux Postes.
<i>d'Ellerich</i> à <i>Elbingerode</i> . . .	Poste & demie.
<i>d'Elbingerode</i> à <i>Halberstadt</i> . .	Poste & demie.
<i>de Halberstadt</i> à <i>Hadmersleben</i> .	Poste & demie.
<i>de Hadmersleben</i> à <i>Wansleben</i> .	Poste & demie.
<i>de Wansleben</i> à <i>Magdebourg</i> .	Poste.
<i>de Magdebourg</i> à <i>Wedliz</i> . . .	Poste.
<i>de Wedliz</i> à <i>Hohenzinz</i> . . .	Poste.
<i>de Hohenzinz</i> à <i>Ziefar</i> . . . .	Poste & demie.
<i>de Ziefar</i> à <i>Brandebourg</i> . . .	Poste & demie.
<i>de Brandebourg</i> à <i>Potsdam</i> . .	Deux Postes.
<i>de Potsdam</i> à <i>BERLIN</i> . . . .	Deux Postes.

## Autre R O U T E

*de Strasbourg à Berlin*

par Francfort, Leipzig &amp; Wittenberg,

11 Postes de France &amp; 37½ d'Allemagne.

*On suit la route de Strasbourg à Francfort page 4.*

<i>De Francfort</i> à <i>Hanau</i> . . . .	Poste.
<i>de Hanau</i> à <i>Gelnhausen</i> . . . .	Poste & demie.
<i>de Gelnhausen</i> à <i>Salmünster</i> . .	Poste.
<i>de Salmünster</i> à <i>Schlüchtern</i> . .	Poste.
<i>de Schlüchtern</i> à <i>Neuhof</i> . . . .	Poste.
<i>de Neuhof</i> à <i>Fulda</i> . . . . .	Trois quarts de Poste

<i>de Fulda</i> à Hunfeld . . . . .	Poste.
<i>de Hunfeld</i> à Vach . . . . .	Poste & demie.
<i>de Vach</i> à Bergen . . . . .	Poste & demie.
<i>de Bergen</i> à Eifenach . . . . .	Poste.
<i>d'Eifenach</i> à Gotha . . . . .	Poste & demie.
<i>de Gotha</i> à Erfurth . . . . .	Poste & demie.
<i>d'Erfurth</i> à Butteltstætt . . . . .	Poste & demie.
<i>de Butteltstætt</i> à Auerstætt . . . . .	Poste.
<i>d'Auerstætt</i> à Naunbourg . . . . .	Poste.
<i>de Naunbourg</i> à Rippach . . . . .	Poste & demie.
<i>de Rippach</i> à LEIPSIC . . . . .	Poste & demie.
<i>de Leipsic</i> à Düben . . . . .	Deux Postes.
<i>de Düben</i> à Wittemberg . . . . .	Deux Postes.
<i>de Wittemberg</i> à Grobstætt . . . . .	Poste.
<i>de Grobstætt</i> à Treuenbritzen . . . . .	Poste.
<i>de Treuenbritzen</i> à Beliz . . . . .	Poste.
<i>de Beliz</i> à Potsdam . . . . .	Poste.
<i>de Potsdam</i> à BERLIN . . . . .	Deux Postes.

## R O U T E

*de Strasbourg à Halle en Saxe.*

*On suit la route précédente jusqu'à Eifenach.*

<i>D'Eifenach</i> à Langensalza . . . . .	Poste & demie.
<i>de Langensalza</i> à Tennstett . . . . .	Poste.
<i>de Tennstett</i> à Weiffensée . . . . .	Poste.
<i>de Weiffensée</i> à Grosneuhäus . . . . .	Poste.
<i>de Grosneuhäus</i> à Klosterhesler . . . . .	Poste.
<i>de Klosterhesler</i> à Freybourg . . . . .	Poste.



*de Freybourg à Mersebourg . . . .* Poste & demie.  
*de Mersebourg à HALLE . . . .* Poste.

---

R O U T E

*de Strasbourg à Altenbourg*

par Erfurth, Weimar & Jena.

*On suit la route de Strasbourg à Berlin jusqu'à  
Erfurth page 18.*

*D'Erfurth à Weimar . . . . .* Poste & demie.  
*de Weimar à Jena . . . . .* Poste.  
*de Jena à Géra . . . . .* Deux Postes.  
*de Géra à ALTENBOURG . . . . .* Poste & demie.

---

R O U T E

*de Strasbourg à Küstrin.*

*On suit la route de Strasbourg à Berlin  
par Leipsic page 18.*

*De Berlin à Tasdorf . . . . .* Poste & demie.  
*de Tasdorf à Mœnchberg. . . . .* Poste & demie.  
*de Mœnchberg à KÜSTRIN . . . . .* Deux Postes.

---

R O U T E

*de Strasbourg à Stettin.*

*On suit la route de Strasbourg à Berlin par Leipsic p. 18.*

*De Berlin à Oranienbourg . . . . .* Deux Postes.  
*d'Oranienbourg à Zehdenick. . . . .* Poste & demie.

<i>de Zehdenick</i> à Templin . . . . .	Poste.
<i>de Templin</i> à Prenzlau. . . . .	Deux Postes.
<i>de Prenzlau</i> à Lockenitz . . . . .	Deux Postes.
<i>de Lockenitz</i> à STETTIN . . . . .	Poste & demie.

---

R O U T E

*de Strasbourg à Colberg.*

*On suit la route de Strasbourg à Berlin page 18.*

<i>De Berlin</i> à Landsberg . . . . .	Poste & demie.
<i>de Landsberg</i> à Strausberg . . . . .	Demie Poste.
<i>de Strausberg</i> à Wirzen . . . . .	Poste & demie.
<i>de Wirzen</i> à Freyenwald. . . . .	Demie Poste.
<i>de Freyenwald</i> à Königsberg . . . . .	Deux Postes.
<i>de Königsberg</i> à Neugrappe . . . . .	Deux Postes.
<i>de Neugrappe</i> à Stargard . . . . .	Poste & demie.
<i>de Stargard</i> à Massow . . . . .	Poste.
<i>de Massow</i> à Naugarden . . . . .	Poste.
<i>de Naugarden</i> à Greiffenberg. . . . .	Poste & demie.
<i>de Greiffenberg</i> à Treptow . . . . .	Poste.
<i>de Treptow</i> à COLBERG . . . . .	Poste & demie.

---

R O U T E

*de Strasbourg à Danzig.*

*On suit la route précédente jusqu'à Naugarden.*

<i>De Naugarden</i> à Platt . . . . .	Poste.
<i>de Platt</i> à Pinnow . . . . .	Poste.
<i>de Pinnow</i> à Corlin . . . . .	Deux Postes.



<i>de Corlin à Cœslin . . . . .</i>	Poste & demie.
<i>de Cœslin à Wüsterwitz . . . . .</i>	Poste & un quart.
<i>de Wüsterwitz à Schlave . . . . .</i>	Poste & un quart.
<i>de Schlave à Stolpe . . . . .</i>	Poste & demie.
<i>de Stolpe à Lüpow . . . . .</i>	Poste & un quart.
<i>de Lüpow à Witzko . . . . .</i>	Poste & un quart.
<i>de Witzko à Dunnemorfe . . . . .</i>	Deux Postes.
<i>de Dunnemorfe à DANZIG . . . . .</i>	Deux Postes.

## R O U T E

*de Strasbourg à Francfort sur l'Oder  
par Leipzig.*

*On suit la route de Strasbourg à Berlin  
jusqu'à Leipzig page 18.*

<i>De Leipzig à Eulenburg . . . . .</i>	Poste & demie.
<i>d' Eulenburg à Torgau. . . . .</i>	Poste & demie.
<i>de Torgau à Herzberg. . . . .</i>	Poste.
<i>de Herzberg à Hohenluckau. . . . .</i>	Poste.
<i>de Hohenluckau à Luckau. . . . .</i>	Poste.
<i>de Luckau à Lübben . . . . .</i>	Poste.
<i>de Lübben à Befekow . . . . .</i>	Poste & demie.
<i>de Befekow à Mühlrose . . . . .</i>	Poste & demie.
<i>de Mühlrose à FRANCFORT . . . . .</i>	Poste.



ROUTE  
*de Strasbourg à Dresden*  
par Leipzig.

*On suit la route de Strasbourg à Berlin jusqu'à  
Leipzig page 18.*

<i>De Leipzig à Wurzen . . . .</i>	<i>Poste &amp; demie.</i>
<i>de Wurzen à Oschatz . . . .</i>	<i>Poste.</i>
<i>d'Oschatz à Seerhausen . . . .</i>	<i>Poste.</i>
<i>de Seerhausen à Meissen . . . .</i>	<i>Poste &amp; un quart.</i>
<i>de Meissen à DRESDEN . . . .</i>	<i>Poste &amp; demie.</i>

---

ROUTE  
*de Strasbourg à Würzburg & Hild-  
burghausen,*

*1 Poste de France & 2 1/2 d'Allemagne.*

<i>De Strasbourg à Kehl *</i> . . . .	<i>Poste.</i>
<i>de Kehl à Bischofsheim . . . .</i>	<i>Poste.</i>
<i>de Bischofsheim à Stollhofen . . . .</i>	<i>Poste.</i>
<i>de Stollhofen à Rastadt. . . . .</i>	<i>Poste.</i>
<i>de Rastadt à Ettlingen. . . . .</i>	<i>Poste.</i>
<i>d'Ettlingen à Durlac . . . . .</i>	<i>Demie Poste.</i>
<i>de Durlac à Bretten . . . . .</i>	<i>Poste &amp; demie.</i>
<i>de Bretten à Eppingen . . . . .</i>	<i>Poste.</i>
<i>de Heppingen à Heilbronn . . . .</i>	<i>Poste &amp; demie.</i>
<i>de Heilbronn à Oehringen . . . .</i>	<i>Poste &amp; demie.</i>
<i>d'Oehringen à Kinzelsau . . . .</i>	<i>Poste.</i>



<i>de Kinzelsau à Mergentheim . . .</i>	Poste & demie.
<i>de Mergentheim à Büttert. . . .</i>	Poste.
<i>de Büttert à Würzburg. . . .</i>	Poste & demie.
<i>de Würzburg à Schwanfeld. . . .</i>	Poste & demie.
<i>de Schwanfeld à Schweinfurt. . . .</i>	Poste.
<i>de Schweinfurt à Oberlauringen. . .</i>	Poste & demie.
<i>d'Oberlauringen à Milz . . . .</i>	Poste & demie.
<i>de Milz à HILDBOURGHAUSEN . . .</i>	Poste.

---

 R O U T E

*de Strasbourg à Nuremberg.*

 I Poste de France & 20 $\frac{3}{4}$  d'Allemagne.

<i>De Strasbourg à Kehl *</i> . . . .	Poste.
<i>de Kehl à Bischofsheim . . . .</i>	Poste.
<i>de Bischofsheim à Stollhofen . . .</i>	Poste.
<i>de Stollhofen à Rastadt . . . .</i>	Poste.
<i>de Rastadt à Ettlingen . . . .</i>	Poste.
<i>d'Ettlingen à Durlac . . . .</i>	Demie Poste.
<i>de Durlac à Pforzheim. . . .</i>	Poste.
<i>de Pforzheim à Entzweyningen . .</i>	Poste & demie.
<i>d'Entzweyningen à Canstadt . . .</i>	Poste & demie.
<i>de Canstadt à Schorndorf . . . .</i>	Poste & demie.
<i>de Schorndorf à Gemünd . . . .</i>	Poste & demie.
<i>de Gemünd à Aalen. . . .</i>	Poste & demie.
<i>d'Aalen à Ellwangen . . . .</i>	Poste & demie.
<i>d'Ellwangen à Dünckelspiel . . .</i>	Poste.
<i>de Dünckelspiel à Feuchtwangen .</i>	Poste.
<i>de Feuchtwangen à Anspac . . . .</i>	Poste & demie.

*d'Anspac* à Closter-Heilsbronn . Poste & un quart.  
*de Closter-Heilsbronn* à NUREMBERG Poste & demie.

---

ROUTE  
*de Strasbourg à Leipzig*  
par Nuremberg.

*On suit la route précédente jusqu'à Nuremberg.*

*De Nuremberg* à Erlangen . . . Poste & demie.  
*d'Erlangen* à Altendorf . . . Poste & demie.  
*d'Altendorf* à Bamberg . . . Poste.  
*de Bamberg* à Ratelsdorf . . . Poste.  
*de Ratelsdorf* à Gleussen . . . Poste.  
*de Gleussen* à Coburg . . . Poste.  
*de Coburg* à Judenbach. . . Poste & demie.  
*de Judenbach* à Græfenthal . . . Poste & un quart.  
*de Græfenthal* à Saalfeld . . . Poste & un quart.  
*de Saalfeld* à Uhlstett . . . Poste.  
*d'Uhlstett* à Jena. . . . . Poste & demie.  
*de Jena* à Naumbourg. . . . . Deux Postes.  
*de Naumbourg* à Weiffenfels. . . Poste & demie.  
*de Weiffenfels* à Rippach . . . Demie Poste.  
*de Rippach* à LEIPSIC . . . . . Poste & demie.





R O U T E  
de Strasbourg à Dresde & Groslogau  
par Nuremberg.

*On suit la route de Strasbourg à Nuremberg pag. 24.*

<i>De Nuremberg à Erlangen . . . . .</i>	<i>Poste &amp; demie.</i>
<i>d' Erlangen à Grosberg . . . . .</i>	<i>Poste.</i>
<i>de Grosberg à Streitberg . . . . .</i>	<i>Poste.</i>
<i>de Streitberg à Truppach . . . . .</i>	<i>Poste.</i>
<i>de Truppach à BAREITH . . . . .</i>	<i>Poste.</i>
<i>de Bareith à Berneck . . . . .</i>	<i>Poste.</i>
<i>de Berneck à Mœnchberg . . . . .</i>	<i>Poste.</i>
<i>de Mœnchberg à Hof . . . . .</i>	<i>Poste.</i>
<i>de Hof à Plauen . . . . .</i>	<i>Poste &amp; demie.</i>
<i>de Plauen à Reichenbach . . . . .</i>	<i>Poste.</i>
<i>de Reichenbach à Zwickau . . . . .</i>	<i>Poste.</i>
<i>de Zwickau à Lichtenstein . . . . .</i>	<i>Demie Poste.</i>
<i>de Lichtenstein à Chemnitz . . . . .</i>	<i>Poste &amp; demie.</i>
<i>de Chemnitz à Oderan . . . . .</i>	<i>Poste.</i>
<i>d' Oderan à Freyberg . . . . .</i>	<i>Poste.</i>
<i>de Freyberg à Herzogswald . . . . .</i>	<i>Poste.</i>
<i>de Herzogswald à DRESDE . . . . .</i>	<i>Poste.</i>
<i>de Dresde à Kœnigsbrück . . . . .</i>	<i>Poste &amp; demie.</i>
<i>de Kœnigsbrück à Hoyerswerda . . . . .</i>	<i>Poste.</i>
<i>de Hoyerswerda à Moskua . . . . .</i>	<i>Deux Postes.</i>
<i>de Moskua à Sorau . . . . .</i>	<i>Poste &amp; demie.</i>
<i>de Sorau à Hirschfeld . . . . .</i>	<i>Poste &amp; demie.</i>
<i>de Hirschfeld à Neustættel . . . . .</i>	<i>Poste.</i>
<i>de Neustættel à GROSGLOGAU . . . . .</i>	<i>Poste &amp; demie.</i>

R O U T E  
de Strasbourg à Breslau & Warsovie  
par Dresde.

*On suit la route précédente jusqu'à Dresde.*

<i>De Dresde à Schmiedefeld . . .</i>	Poste & demie.
<i>de Schmiedefeld à Bautzen . . .</i>	Poste & trois quarts.
<i>de Bautzen à Rothenkretschmar</i>	Poste & trois quarts.
<i>de Rothenkretschmar à Gœrlitz</i>	Poste & demie.
<i>de Gœrlitz à Waldau . . .</i>	Poste & demie.
<i>de Waldau à Bunzlau . . .</i>	Poste & demie.
<i>de Bunzlau à Haynau . . .</i>	Poste & demie.
<i>de Haynau à Liegnitz . . .</i>	Poste.
<i>de Liegnitz à Neumark . . .</i>	Deux Postes.
<i>de Neumark à BRESLAU . . .</i>	Deux Postes.
<i>de Breslau à Oelsé . . . .</i>	Deux Postes.
<i>d'Oelsé à Wartenberg . . .</i>	Deux Postes.
<i>de Wartenberg à Kempenow .</i>	Poste.
<i>de Kempenow à Wiernzow . .</i>	Poste.
<i>de Wiernzow à Naromiz . . .</i>	Poste & demie.
<i>de Naromiz à Wielgie . . .</i>	Poste & demie.
<i>de Wielgie à Widawa . . .</i>	Poste & demie.
<i>de Widawa à Lomka . . . .</i>	Poste.
<i>de Lomka à Rosniatowitz . .</i>	Poste.
<i>de Rosniatowitz à Peterkau .</i>	Poste.
<i>de Peterkau à Wolborz . . .</i>	Poste.
<i>de Wolborz à Lubochnia . . .</i>	Poste & trois quarts.
<i>de Lubochnia à Rawa . . . .</i>	Poste & trois quarts.
<i>de Rawa à Chrzonowiz . . .</i>	Poste & un quart.



- de Chrzonowiz à Mfzezanow* . Poste & un quart.  
*de Mfzezanow à Nadarzin* . . Deux Postes.  
*de Nadarzin à WARSOVIE* . Deux Postes.
- 

R O U T E

*de Strasbourg à Carlsbad*

par Bareith & Eger.

*On suit la route de Strasbourg à Groslogau  
jusqu'à Bareith page 26.*

- De Bareith à Berneck* . . . . . Poste & demie.  
*de Berneck à Frankenhammer* . Poste & demie.  
*de Frankenhammer à Eger* . . . . . Poste & demie.  
*d'Eger à Zwoda* . . . . . Poste & un quart.  
*de Zwoda à CARLSBAD.* . . . . . Poste & un quart.
- 

R O U T E

*de Strasbourg à Prague, Koeniggratz,  
Glatz & Naiffe*

par Nuremberg.

*On suit la route de Strasbourg à Nuremberg pag. 24.*

- De Nuremberg à Ruckersdorf.* Poste.  
*de Ruckersdorf à Altenfittenbach* Poste.  
*d'Altenfittenbach à Hartmansdorf* Trois quarts de Poste.  
*de Hartmansdorf à Sulzbach* . Poste.  
*de Sulzbach à Amberg* . . . . . Trois quarts de Poste.  
*d'Amberg à Schwarzenfeld* . . . . . Poste & demie.

<i>de Schwarzenfeld</i> à <i>Firn</i> . . . . .	Poste.
<i>de Firn</i> à <i>Retz</i> . . . . .	Poste.
<i>de Retz</i> à <i>Waldmünchen.</i> . . . . .	Poste.
<i>de Waldmünchen</i> à <i>Klentfch</i> . . . . .	Poste.
<i>de Klentfch</i> à <i>Teinitz</i> . . . . .	Poste.
<i>de Teinitz</i> à <i>Stankan</i> . . . . .	Poste.
<i>de Stankan</i> à <i>Staab.</i> . . . . .	Poste.
<i>de Staab</i> à <i>Pilsen</i> . . . . .	Poste.
<i>de Pilsen</i> à <i>Rokizan</i> . . . . .	Poste.
<i>de Rokizan</i> à <i>Mauth</i> . . . . .	Poste.
<i>de Mauth</i> à <i>Zerowitz.</i> . . . . .	Poste.
<i>de Zerowitz</i> à <i>Zditz</i> . . . . .	Poste.
<i>de Zditz</i> à <i>Dufchnick.</i> . . . . .	Poste.
<i>de Dufchnick</i> à <i>PRAGUE</i> . . . . .	Poste.
<i>de Prague</i> à <i>Brandeis</i> . . . . .	Poste & demie.
<i>de Brandeis</i> à <i>Liffa.</i> . . . . .	Poste.
<i>de Liffa</i> à <i>Nienbourg</i> . . . . .	Poste.
<i>de Nienbourg</i> à <i>Kœnigftadt</i> . . . . .	Poste.
<i>de Kœnigftadt</i> à <i>Clumetz</i> . . . . .	Poste.
<i>de Clumetz</i> à <i>Kœniggrätz.</i> . . . . .	Poste & demie.
<i>de Kœniggrätz</i> à <i>Jaromitz.</i> . . . . .	Poste.
<i>de Jaromitz</i> à <i>Nachod.</i> . . . . .	Poste & demie.
<i>de Nachod</i> à <i>Reinerz</i> . . . . .	Poste & demie.
<i>de Reinerz</i> à <i>Glatz.</i> . . . . .	Poste & demie.
<i>de Glatz</i> à <i>Frankenstein</i> . . . . .	Poste & demie.
<i>de Frankenstein</i> à <i>Münfterberg</i> . . . . .	Poste.
<i>de Münfterberg</i> à <i>NAISSE.</i> . . . . .	Poste & demie.





## R O U T E

*de Strasbourg à Vienne en Autriche*

en passant par Fort-Louis,

6 Postes de France &  $47\frac{1}{4}$  d'Allemagne, ou 201 lieues.*De Strasbourg* à Gamsheim \* . . . Deux Postes.*de Gamsheim* à Drufenheim \* . . . Poste.*de Drufenheim* au Fort-Louis \* . . . Poste & demie.*de Fort-Louis* à Rastadt \* . . . Poste & demie.

Alors delà on suit la route suivante de Rastadt à Vienne.

## Autre R O U T E

*de Strasbourg à Vienne en Autriche*

par Ulm, Augsbourg &amp; Munic,

1 Poste de France &  $50\frac{1}{4}$  d'Allemagne,

ou 203 lieues.

*De Strasbourg* à Kehl \* . . . . . Poste.*de Kehl* à Bischofsheim . . . . . Poste.*de Bischofsheim* à Stollhofen . . . . . Poste.*de Stollhofen* à Rastadt. . . . . Poste.*de Rastadt* à Ettlingen. . . . . Poste.*d'Ettlingen* à Durlac . . . . . Demie Poste.*de Durlac* à Pforzheim . . . . . Poste.*de Pforzheim* à Entzweyhingen. . . . . Poste & demie.*d'Entzweyhingen* à Canstadt . . . . . Poste & demie.*de Canstadt* à Blochingen. . . . . Poste.*de Blochingen* à Cœppingen . . . . . Poste.

<i>de Cœppingen à Geislingen</i>	Poste.
<i>de Geislingen à Westerstetten.</i>	Poste.
<i>de Westerstetten à ULM.</i>	Poste.
<i>d'Ulm à Günzbourg.</i>	Poste & demie.
<i>de Günzbourg à Zusmarshausen.</i>	Poste & demie.
<i>de Zusmarshausen à AUGSBOURG.</i>	Poste & demie.
<i>d'Augsbourg à Eversberg.</i>	Poste & un quart.
<i>d'Eversberg à Schwabhausen.</i>	Poste & demie.
<i>de Schwabhausen à MUNIC.</i>	Poste & demie.
<i>de Munic à Anzing.</i>	Poste & demie.
<i>d'Anzing à Haag.</i>	Poste & demie.
<i>de Haag à Ampfing.</i>	Poste & demie.
<i>d'Ampfing à Altenœtting.</i>	Poste & demie.
<i>d'Altenœtting à Mærkel.</i>	Poste.
<i>de Mærkel à Braunau.</i>	Poste.
<i>de Braunau à Altheim.</i>	Poste.
<i>d'Altheim à Ried.</i>	Poste & demie.
<i>de Ried à Unterhang.</i>	Poste.
<i>d'Unterhang à Lambach.</i>	Poste & demie.
<i>de Lambach à Welz.</i>	Poste.
<i>de Welz à Linz.</i>	Deux Postes.
<i>de Linz à Ennz.</i>	Poste & demie.
<i>d'Ennz à Strennberg.</i>	Poste.
<i>de Strennberg à Amstetten.</i>	Poste & demie.
<i>d'Amstetten à Kimmelbach.</i>	Poste.
<i>de Kimmelbach à Mœlk.</i>	Poste & demie.
<i>de Mœlk à St. Pœlten.</i>	Poste & demie.
<i>de St. Pœlten à Perschling.</i>	Poste.
<i>de Perschling à Siegardskirchen.</i>	Poste.





<i>de Donauwerth</i> à Neubourg . . . .	Deux Postes.
<i>de Neubourg</i> à Ingolstadt . . . .	Poste.
<i>d'Ingolstadt</i> à Neustadt . . . .	Deux Postes.
<i>de Neustadt</i> à Saal . . . . .	Poste & demie.
<i>de Saal</i> à Ratisbonne . . . . .	Poste & demie.

## R O U T E

*de Strasbourg à Passau.*

*On suit la route de Strasbourg à Vienne jusqu'à  
Braunau page 30.*

<i>De Braunau</i> à Scharding . . . . .	Poste & demie.
<i>de Scharding</i> à PASSAU . . . . .	Poste & demie.

## R O U T E

*de Strasbourg à Stoucard,*

1 Poste de France & 8½ d'Allemagne.

<i>De Strasbourg</i> à Kehl * . . . . .	Poste.
<i>de Kehl</i> à Bischofsheim . . . . .	Poste.
<i>de Bischofsheim</i> à Stollhofen . . . . .	Poste.
<i>de Stollhofen</i> à Rastadt . . . . .	Poste.
<i>de Rastadt</i> à Ettlingen . . . . .	Poste.
<i>d'Ettlingen</i> à Durlac . . . . .	Demie Poste.
<i>de Durlac</i> à Pforzheim . . . . .	Poste.
<i>de Pforzheim</i> à Entzweyningen . . . . .	Poste & demie.
<i>d'Entzweyningen</i> à STOUCARD . . . . .	Poste & demie.

COMMUNICATION *d'Entzweyningen* à Ludwigsbourg  
Poste & demie.

E



## ROUTE

*de Strasbourg à Grätz*

par Munic &amp; Salzburg,

1 Poste de France &amp; 42 d'Allemagne, ou 170 lieues.

*On suit la route de Strasbourg à Vienne jusqu'à**Munic page 30.*

<i>De Strasbourg à Munic . . . .</i>	<i>23 <math>\frac{1}{4}</math> de Postes.</i>
<i>de Munic à Zorneding . . . .</i>	<i>Poste &amp; un quart.</i>
<i>de Zorneding à Stainering . . . .</i>	<i>Poste &amp; un quart.</i>
<i>de Stainering à Wasserbourg . . . .</i>	<i>Poste.</i>
<i>de Wasserbourg à Stain . . . .</i>	<i>Poste.</i>
<i>de Stain à Frauenstein . . . .</i>	<i>Poste.</i>
<i>de Frauenstein à Reichenhall . . . .</i>	<i>Deux Postes.</i>
<i>de Reichenhall à Salzburg . . . .</i>	<i>Poste.</i>
<i>de Salzburg à St. Gilgen . . . .</i>	<i>Poste.</i>
<i>de St. Gilgen à Ischel . . . .</i>	<i>Poste.</i>
<i>d'Ischel à Aufée . . . .</i>	<i>Poste.</i>
<i>d'Aufée à Rotenmann . . . .</i>	<i>Poste.</i>
<i>de Rotenmann à Steinach . . . .</i>	<i>Poste.</i>
<i>de Steinach à Leoben . . . .</i>	<i>Poste.</i>
<i>de Leoben à Vordernberg . . . .</i>	<i>Poste.</i>
<i>de Vordernberg à Bruck . . . .</i>	<i>Poste.</i>
<i>de Bruck à Rœtelstein . . . .</i>	<i>Poste.</i>
<i>de Rœtelstein à Pegau . . . .</i>	<i>Poste.</i>
<i>de Pegau à GRÆTZ . . . .</i>	<i>Poste.</i>

( 35 )

R O U T E

*de Strasbourg à Clagenfurt.*

*On suit la route précédente jusqu'à Salzbourg.*

<i>De Strasbourg à Salzbourg</i> . . . .	1 Poste de Fr. & 30 $\frac{3}{4}$ d'Allem.
<i>de Salzbourg à Hallein.</i> . . . .	Poste.
<i>de Hallein à Colling</i> . . . . .	Poste.
<i>de Colling à Werfen</i> . . . . .	Poste & demie.
<i>de Werfen à Hytter</i> . . . . .	Poste.
<i>de Hytter à Radstadt</i> . . . . .	Poste.
<i>de Radstadt à Unter-Lauer</i> . . . .	Poste.
<i>d'Unter-Lauer à Weng</i> . . . . .	Deux Postes.
<i>de Weng à St. Michel</i> . . . . .	Poste & demie.
<i>de St. Michel à Gemünd</i> . . . . .	Poste & demie.
<i>de Gemünd à Spital</i> . . . . .	Poste.
<i>de Spital à St. Paternion</i> . . . . .	Poste.
<i>de St. Paternion à Villach.</i> . . . .	Poste.
<i>de Villach à Velden</i> . . . . .	Poste.
<i>de Velden à CLAGENFURT</i> . . . .	Poste.

---

R O U T E

*de Strasbourg à Augsbourg*

par la Forêt noire ,

1 Poste de France & 18 $\frac{3}{4}$  d'Allemagne.

<i>De Strasbourg à Kehl *</i> . . . .	Poste.
<i>de Kehl à Offenbourg</i> . . . .	Poste.
<i>d'Offenbourg à Gengenbach</i> . .	Demie Poste.



<i>de Gengenbach</i> à Haslach . . .	Poste.
<i>de Haslach</i> à Hornberg. . .	Poste.
<i>de Hornberg</i> à Schiltach . . .	Trois quarts de Poste.
<i>de Schiltach</i> à Villingen . . .	Trois quarts de Poste.
<i>de Villingen</i> à Doneschingen . .	Poste & trois quarts.
<i>de Doneschingen</i> à Duttlingen .	Poste & demie.
<i>de Duttlingen</i> à Meskirch . . .	Poste.
<i>de Meskirch</i> à Mengen. . . . .	Poste.
<i>de Mengen</i> à Sulkan . . . . .	Poste.
<i>de Sulkan</i> à Biberach . . . . .	Poste & un quart.
<i>de Biberach</i> à Ochsenhausen .	Poste.
<i>d'Ochsenhausen</i> à Memmingen ,	Poste.
<i>de Memmingen</i> à Mindelheim .	Poste & un quart.
<i>de Mindelheim</i> à Schwabmünchen	Poste & demie.
<i>de Schwabmünchen</i> à AUGSBOURG	Poste & demie.

## R O U T E

*de Strasbourg à Inspruck, Clagenfurt  
& Trieste.*

*On suit la route précédente jusqu'à Duttlingen.*

<i>De Duttlingen</i> à Engen . . . . .	Poste.
<i>d'Engen</i> à Stockach. . . . .	Poste.
<i>de Stockach</i> à Deifendorf . . . .	Poste.
<i>de Deifendorf</i> à Marckdorf . . .	Poste.
<i>de Marckdorf</i> à Durnast . . . . .	Poste.
<i>de Durnast</i> à Altdorf . . . . .	Poste.
<i>d'Altdorf</i> à Bergetreuthe . . . .	Poste.

<i>de Bergetreuthe</i> à Leutkirch. . . . .	Poste.
<i>de Leutkirch</i> à Kummerhofen . . . . .	Poste.
<i>de Kummerhofen</i> à Kempten . . . . .	Poste.
<i>de Kempten</i> à Kempterwald . . . . .	Poste.
<i>de Kempterwald</i> à Weisbach. . . . .	Poste.
<i>de Weisbach</i> à Fuesen . . . . .	Poste.
<i>de Fuesen</i> à Heiterwangen. . . . .	Poste.
<i>de Heiterwangen</i> à Nazaret . . . . .	Poste.
<i>de Nazaret</i> à Barweis. . . . .	Poste.
<i>de Barweis</i> à Dirschenbach . . . . .	Poste.
<i>de Dirschenbach</i> à INSPRUCK . . . . .	Poste.
<i>d'Inspruck</i> à Schoenberg . . . . .	Poste.
<i>de Schoenberg</i> à Steinach . . . . .	Poste.
<i>de Steinach</i> à Brenner . . . . .	Poste.
<i>de Brenner</i> à Sterzingen . . . . .	Poste.
<i>de Sterzingen</i> à Mittewald . . . . .	Poste.
<i>de Mittewald</i> à Brixen. . . . .	Poste.
<i>de Brixen</i> à Niederfindel. . . . .	Poste.
<i>de Niederfindel</i> à Braunek . . . . .	Poste.
<i>de Brauneck</i> à Niederdorf. . . . .	Poste.
<i>de Niederdorf</i> à Silien. . . . .	Poste.
<i>de Silien</i> à Mittewald . . . . .	Poste.
<i>de Mittewald</i> à Lienz . . . . .	Poste.
<i>de Lienz</i> à Oberdrabourg. . . . .	Poste.
<i>d'Oberdrabourg</i> à Greifenbourg . . . . .	Poste.
<i>de Greifenbourg</i> à Sachsenbourg . . . . .	Poste.
<i>de Sachsenbourg</i> à Spital . . . . .	Poste.
<i>de Spital</i> à St. Paternion . . . . .	Poste & demie.



<i>de St. Patarnion</i> à Villach . . . . .	Poste.
<i>de Villach</i> à Velden . . . . .	Poste.
<i>de Velden</i> à CLAGENFURT . . . . .	Poste.
<i>de Clagenfurt</i> à Unterbergen. . . . .	Poste.
<i>d'Unterbergen</i> à Neumærkel. . . . .	Deux Postes.
<i>de Neumærkel</i> à Krainbourg . . . . .	Poste.
<i>de Krainbourg</i> à Lanbach. . . . .	Poste & demie.
<i>de Lanbach</i> à Oberlaubach . . . . .	Poste.
<i>d'Oberlaubach</i> à Loschitzsch . . . . .	Poste.
<i>de Loschitzsch</i> à Adlersberg . . . . .	Poste.
<i>d'Adlersberg</i> à Préwald . . . . .	Poste.
<i>de Préwald</i> à Cornial . . . . .	Poste.
<i>de Cornial</i> à TRIESTE. . . . .	Poste.

Delà on peut s'embarquer pour aller en quelques heures  
de temps à VENISE.

## S U I S S E.

### *Route de Strasbourg à Basle,*

14 $\frac{1}{2}$  Postes de France.

<i>De Strasbourg</i> à Kraft * . . . . .	Deux Postes.
& deux Postes & demie par la Diligence.	
<i>de Kraft</i> à Friesenheim * . . . . .	Poste & demie.
<i>de Friesenheim</i> à Markolsheim * . . . . .	Deux Postes.
<i>de Markolsheim</i> au Neuf-Brifac * . . . . .	Deux Postes.
<i>de Neuf-Brifac</i> à Fessenheim * . . . . .	Poste & demie.
<i>de Fessenheim</i> à Ottmarsheim * . . . . .	Poste & demie.
<i>d'Ottmarsheim</i> à Kembs * . . . . .	Poste & demie.
<i>de Kembs</i> à St. Louis sous Huningue * . . . . .	Poste & demie.
<i>de St. Louis</i> à BASLE * . . . . .	Poste.

Autre R O U T E  
de Strasbourg à Basle  
par l'Allemagne,

I Poste de France &  $7\frac{3}{4}$  d'Allemagne.

De Strasbourg à Kehl *	. . .	Poste.
de Kehl à Offenbourg . . .		Poste.
d'Offenbourg à Friesenheim . . .		Trois quarts de Poste.
de Friesenheim à Kenzingen . . .		Poste & un quart.
de Kenzingen à Emmedingen . . .		Trois quarts de Poste.
d'Emmedingen à Freybourg . . .		Trois quarts de Poste.
de Freybourg à Mühlheim . . .		Poste & demie.
de Mühlheim à Kaltenherberg . . .		Trois quarts de Poste.
de Kaltenherberg à BASLE . . .		Poste.

R O U T E

de Strasbourg à Schaffhouse & Lindau,

I Poste de France &  $14\frac{3}{4}$  d'Allemagne.

De Strasbourg à Kehl *	. . .	Poste.
de Kehl à Offenbourg . . .		Poste.
d'Offenbourg à Gengenbach . . .		Demie Poste.
de Gengenbach à Haslach . . .		Poste.
de Haslach à Hornberg . . .		Poste.
de Hornberg à Schiltach . . .		Trois quarts de Poste.
de Schiltach à Villingen . . .		Trois quarts de Poste.
de Villingen à Doneschingen . . .		Poste & trois quarts.
de Doneschingen à Zollhaus . . .		Poste.



<i>de Zollhaus</i> à SCHAFFHOUSE . . .	Poste.
<i>de Schaffhouse</i> à Singen . . .	Poste.
<i>de Singen</i> à Constanz . . .	Poste & demie.
<i>de Constanz</i> à Mœrsbourg . . .	Demie Poste.
<i>de Mœrsbourg</i> à Buchhorn . . .	Poste & demie.
<i>de Buchhorn</i> à LINDAU . . .	Poste & demie.

---

## R O U T E

*de Strasbourg à Zurich.*

*On suit la route de Strasbourg à Basle par Kraft pag. 38.*

<i>De Basle</i> à Mumpf . . . . .	Cinq Lieues.
<i>de Mumpf</i> à Brugg . . . . .	Sept Lieues.
<i>de Brugg</i> à ZURIC . . . . .	Six Lieues.

---

## R O U T E

*de Strasbourg à Genève*

*par Berne.*

*On suit la route de Strasbourg à Basle par Kraft pag. 38.*

<i>De Basle</i> à Lichtstall . . . . .	Trois Lieues.
<i>de Lichtstall</i> à Langenbruck . . .	Trois Lieues.
<i>de Langenbruck</i> à Witlisbach . . .	Six Lieues.
<i>de Witlisbach</i> à SOLEURE . . . . .	Deux Lieues.
<i>de Soleure</i> à Fraubrunn . . . . .	Deux Lieues.
<i>de Fraubrunn</i> à BERN . . . . .	Quatre Lieues.
<i>de Bern</i> à Morat . . . . .	Quatre Lieues.
<i>de Morat</i> à Payerne . . . . .	Quatre Lieues.
<i>de Payerne</i> à Moudon . . . . .	Quatre Lieues.

<i>de Moudon</i> à LAUSANNE . . . . .	Cinq Lieues.
<i>de Lausanne</i> à Morges. . . . .	Deux Lieues.
<i>de Morges</i> à Rolle . . . . .	Trois Lieues.
<i>de Rolle</i> à Nyon . . . . .	Deux Lieues.
<i>de Nyon</i> à GENEVE . . . . .	Quatre Lieues.

## COMMUNICATION.

<i>de Bern</i> à Neufchatel . . . . .	Sept Lieues.
---------------------------------------	--------------

*Les deux Routes suivantes sont les routes que prend  
la Diligence Royale de Strasbourg à Francfort.*

Premiere Route par Haguenau, Wissembourg, Landau, Mannheim & Mayence,

10 Postes de France & 7 $\frac{3}{4}$  d'Allemagne.

<i>De Strasbourg</i> à Brumpt * . . . .	Deux Postes.
<i>de Brumpt</i> à Haguenau * . . . .	Poste & demie.
<i>de Haguenau</i> à Surbourg * . . . .	Poste & demie.
<i>de Surbourg</i> à Wissembourg * . . . .	Deux Postes.
<i>de Wissembourg</i> à N. Otterbach * . . . .	Poste.
<i>de N. Otterbach</i> à Landau * . . . .	Deux Postes.
<i>de Landau</i> à Neustadt . . . . .	Poste.
<i>de Neustadt</i> à Mannheim . . . . .	Poste & demie.
<i>de Mannheim</i> à Worms . . . . .	Poste.
<i>de Worms</i> à Oppenheim . . . . .	Poste & un quart.
<i>d'Oppenheim</i> à Mayence . . . . .	Poste.
<i>de Mayence</i> à Haddersheim . . . . .	Poste.
<i>de Haddersheim</i> à FRANCFORT . . . . .	Poste.





Seconde Route par Lauterbourg, Spire, Mannheim  
& Mayence,

11  $\frac{1}{2}$  Postes de France & 7  $\frac{1}{4}$  d'Allemagne.

<i>De Strasbourg à Gamsheim *</i>	. . .	Deux Postes.
<i>de Gamsheim à Drufenheim *</i>	. . .	Poste.
<i>de Drufenheim à Beinheim *</i>	. . .	Deux Postes.
<i>de Beinheim à Lauterbourg *</i>	. . .	Deux Postes.
<i>de Lauterbourg à Candel *</i>	. . .	Poste & demie.
<i>de Candel à Rheinzabern *</i>	. . .	Poste.
<i>de Rheinzabern à Germersheim *</i>	. . .	Deux Postes.
<i>de Germersheim à Spire</i>	. . .	Poste.
<i>de Spire à Mannheim</i>	. . .	Poste.
<i>de Mannheim à Worms</i>	. . .	Poste.
<i>de Worms à Oppenheim</i>	. . .	Poste & un quart.
<i>d'Oppenheim à Mayence</i>	. . .	Poste.
<i>de Mayence à Haddersheim</i>	. . .	Poste.
<i>de Haddersheim à FRANCFORT</i>	. . .	Poste.

---

*Denomination de quelques especes en Or, qui ont  
cours en Allemagne.*

Un Ducat fait cinq florins ou 10 liv. 18 sols de France.

Un Vieux Louis d'or de France fait 8 florins & 40 kreutzer, ou 18 liv. 18 s. de France.

Un Louis d'or neuf de Fr. fait 11 flor. ou 24 liv. de Fr.

Un Severin fait 15 flor. ou 32 liv. 14 s. de France.

Un Carolin fait 11 flor. ou un Louis d'or neuf.

Une Pistole d'Espagne 8 fl. 40 kr. ou 18 liv. 18 s. de Fr.

Une Guinée d'Angleterre 8 flor. 40 kr. ou 18 livres  
18 s. de France.

*Autre petite Notice pour les Etrangers en Allemagne.*

Deux kreutzer font un demi batz.

Trois kreutzer font un kayser-groschen (ou un gros impérial).

Quatre kreutzer font un batz.

Quinze kreutzer font un orts-gulden (ou un quart de florin).

Vingt kreutzer font un kopfstück.

Trente kreutzer font un halben gulden (ou un demi florin).

Quarante cinq kreutzer font un demi écu d'Empire.

Soixante kreutzer font un florin.

## AVERTISSEMENT

**D**e l'arrivée & du départ des Diligences de poste dans la province d'Alsace, ainsi de ce qu'il en coute à chaque personne pour sa place de poste en poste, & deux sols d'enregistrement au Bureau, où l'on arrête sa place.

### *Diligence de Colmar.*

Départ de *Strasbourg* Mardi à 5 heures précises du matin & arrive à *Colmar* vers midi.

Mecredi à 5 heures du matin part une *Diligence de Colmar* pour *Belfort*, & y arrive à midi; l'on trouve à *Belfort* des commodités pour *Montbéliard*, *Besançon* & *Lyon*.

Jeudi & Samedi à 5 heures la même *Diligence* part de *Strasbourg* pour *Colmar*, & y arrive vers midi.

Dimanche vers midi revient la *Diligence de Belfort* à *Colmar*, & delà elle arrive lundi vers midi à *Strasbourg*.

En hiver toutes ces *Diligences*, ne partant qu'à porte ouverte, n'arrivent à *Belfort*, *Colmar* & *Strasbourg* les mêmes jours que l'après-midi à 3 ou 4 heures.

La personne paye à *Strasbourg*

	liv.	—	sols.
pour l'enregistrement de la place . . . . .			2.
& de <i>Strasbourg</i> à <i>Fegersheim</i> . . . . .	1	—	10.
de <i>Fegersheim</i> à <i>Benfeld</i> . . . . .	1	—	10.
de <i>Benfeld</i> à <i>Selestadt</i> . . . . .	2	—	—



<i>de Seleftadt à Oftheim</i> . . . . .	1	—	10.
<i>d'Oftheim à Colmar</i> . . . . .	1	—	—
	Total .		7 — 12.

### *Route de Belfort.*

	liv.	—	fol.
<i>De Colmar à Ifenheim</i> . . . . .	2	—	10.
<i>d'Ifenheim à Aspach.</i> . . . . .	2	—	—
<i>d'Aspach à la Chapelle.</i> . . . . .	1	—	10.
<i>de la Chapelle à Belfort</i> . . . . .	1	—	10.
	Total .		7 — 10.

*Nota.* On passe au Voyageur 50 livres d'équipage franc jusqu'à Colmar, mais delà à Belfort seulement 30 livres. L'excédent se paye à raison d'un Sols la livre & autant pour Belfort, & pour les autres endroits à proportion de leur distance.

### *Diligence de Basle.*

Celle-ci part *de Strasbourg* en Été tous les lundis & vendredis à 5 heures du matin, & arrive à Basle les mêmes jours au soir. A Basle on trouve des commodités pour aller à Soleure, Berne, Lausanne, Genève &c. Cette Diligence retourne de Basle tous les mecredis & famedis à 5 heures du matin, & arrive le même soir à Strasbourg.

En hiver elle part *de Strasbourg* les mêmes jours à porte ouvrante, couchante lundi à Kembs, pour arriver à Basle mardi matin. Vendredi elle prend son gîte à St. Louis, pour arriver samedi matin à Basle, d'où elle repart tout de suite pour Strasbourg couchant à Kraft, & arrive dimanche matin à Strasbourg. Mercredi elle repart de Basle à porte ouvrante, va jusqu'à Kraft, & arrive jeudi matin à Strasbourg.

La personne paye à Strasbourg

	liv.	—	fol.
pour enrégistrement de la place . . . . .	—	—	2.
<i>de Strasbourg à Kraft</i> . . . . .	2	—	10.
<i>de Kraft à Friesenheim.</i> . . . . .	1	—	10.
<i>de Friesenheim à Markolsheim</i> . . . . .	2	—	—
<i>de Markolsheim au Neuf-Brifac</i> . . . . .	2	—	—

<i>de Neuf-Brisac à Feffenheim.</i>	. . . . .	1	—	10.
<i>de Feffenheim à Ottmarsheim.</i>	. . . . .	1	—	10.
<i>d'Ottmarsheim à Kembs</i>	. . . . .	1	—	10.
<i>de Kembs à St. Louis</i>	. . . . .	1	—	10.
<i>de St. Louis à Basle.</i>	. . . . .	1	—	—

Total . 15 — 2.

On passe au Voyageur 30 livres d'équipage franc. Le surplus se paye à raison de deux sols par livre jusqu'à Basle, & des autres lieux en-deçà à proportion.

### *Diligence de Strasbourg à Mannheim par Lauterbourg.*

Départ en été lundi à 5 heures précises du matin, & arrive le même soir à Spire, le lendemain mardi elle repart de grand matin pour être à 6 heures à Mannheim, afin de continuer sa route pour Mayence, où l'on couche, & le lendemain on est rendu à Francfort.

Mardi au soir la Diligence revient de Mannheim à Spire, & arrive mercredi au soir à Strasbourg.

En hiver elle part de Strasbourg dimanche à 8 heures du matin, couche à Lauterbourg, & repart lundi de grand matin pour arriver le même soir à Mannheim.

La personne paye à Strasbourg

	liv.	—	sols.
pour se faire enrégistrer . . . . .	—	—	2.
<i>de Strasbourg à Gamsheim</i> . . . . .	2	—	—
<i>de Gamsheim à Drufenheim</i> . . . . .	1	—	—
<i>de Drufenheim à Beinheim</i> . . . . .	2	—	—
<i>de Beinheim à Lauterbourg.</i> . . . . .	2	—	—
<i>de Lauterbourg à Candel</i> . . . . .	1	—	10.
<i>de Candel à Rheinabern</i> . . . . .	1	—	—
<i>de Rheinabern à Germersheim</i> . . . . .	2	—	—
<i>de Germersheim à Spire.</i> . . . . .	2	—	—
<i>de Spire à Mannheim</i> . . . . .	2	—	—

Total . 15 — 12.



*Diligence de Strasbourg à Mannheim par Haguenau,  
Wissebourg & Landau.*

Cette Diligence part de *Strasbourg* en été vendredi à 5 heures précises du matin, dine à *Wissebourg*, & va coucher à *Neustadt*, elle repart le lendemain samedi de grand matin pour arriver à 6 heures à *Mannheim*, & continuer la route de *Francfort*.

Elle repart de *Mannheim* samedi à midi pour *Neustadt*, & revient à *Strasbourg* dimanche au soir.

En hiver elle part de *Strasbourg* jeudi à 8 heures précises du matin, dine à *Haguenau* & couche à *Wissebourg*. Le lendemain vendredi elle repart delà pour arriver le même soir à *Mannheim*, & suivre le lendemain de même sa route jusqu'à *Mayence*, *Francfort* &c.

Le Voyageur peut sûrement compter d'être rendu à *Francfort* en 2 jours & demi en été, & en hiver en 3 jours & demi.

La personne paye à *Strasbourg*

	liv.	—	fol.
pour l'enrégistrement de la place . . . . .	—	—	2.
de <i>Strasbourg</i> à <i>Brumpt</i> . . . . .	2	—	—
de <i>Brumpt</i> à <i>Haguenau</i> . . . . .	1	—	10.
de <i>Haguenau</i> à <i>Surbourg</i> . . . . .	1	—	10.
de <i>Surbourg</i> à <i>Wissebourg</i> . . . . .	2	—	—
de <i>Wissebourg</i> à <i>Nieder-Otterbach</i> . . . . .	1	—	—
de <i>Nieder-Otterbach</i> à <i>Landau</i> . . . . .	2	—	—
de <i>Landau</i> à <i>Neustadt</i> . . . . .	2	—	—
de <i>Neustadt</i> à <i>Mannheim</i> . . . . .	3	—	—
Total . . . . .	15	—	2.

Sur chacune de ces deux Diligences de *Strasbourg* à *Mannheim* le Passager a 30 livres de franc de son équipage, le surplus se paye à raison de 2 sols par livre, & pour les autres endroits en-de-à à proportion.

NB. Sur toutes ces routes en général le Passager est obligé de payer au Postillon 2 sols par poste ou 1 sol par lieu de guide.

Toutes ces Diligences sont très-commodes & douces, étant suspendues en cuir comme les *Berlines*.

# T A R I F

De l'Argent d'Empire en Argent de France,  
le Louis d'or à raison d'onze Florins Ar-  
gent d'Empire.

<i>Kreutzer.</i>	<i>ſ.</i>	<i>den.</i>	<i>Kreutzer.</i>	<i>ſ.</i>	<i>den.</i>
1 kr. fait . . .	—	8 $\frac{8}{11}$	21 kr. font . . .	15	3 $\frac{3}{11}$
2 . . . . .	1	5 $\frac{5}{11}$	22 . . . . .	16	—
3 . . . . .	2	2 $\frac{2}{11}$	23 . . . . .	16	8 $\frac{8}{11}$
4 . . . . .	2	10 $\frac{10}{11}$	24 . . . . .	17	5 $\frac{5}{11}$
5 . . . . .	3	7 $\frac{7}{11}$	25 . . . . .	18	2 $\frac{2}{11}$
6 . . . . .	4	4 $\frac{4}{11}$	26 . . . . .	18	10 $\frac{10}{11}$
7 . . . . .	5	1 $\frac{1}{11}$	27 . . . . .	19	7 $\frac{7}{11}$
8 . . . . .	5	9 $\frac{9}{11}$	28 . . . . .	20	4 $\frac{4}{11}$
9 . . . . .	6	6 $\frac{6}{11}$	29 . . . . .	21	1 $\frac{1}{11}$
10 . . . . .	7	3 $\frac{3}{11}$	30 . . . . .	21	9 $\frac{9}{11}$
11 . . . . .	8	—	31 . . . . .	22	6 $\frac{6}{11}$
12 . . . . .	8	8 $\frac{8}{11}$	32 . . . . .	23	3 $\frac{3}{11}$
13 . . . . .	9	5 $\frac{5}{11}$	33 . . . . .	24	—
14 . . . . .	10	2 $\frac{2}{11}$	34 . . . . .	24	8 $\frac{8}{11}$
15 . . . . .	10	10 $\frac{10}{11}$	35 . . . . .	25	5 $\frac{5}{11}$
16 . . . . .	11	7 $\frac{7}{11}$	36 . . . . .	26	2 $\frac{2}{11}$
17 . . . . .	12	4 $\frac{4}{11}$	37 . . . . .	26	10 $\frac{10}{11}$
18 . . . . .	13	1 $\frac{1}{11}$	38 . . . . .	27	7 $\frac{7}{11}$
19 . . . . .	13	9 $\frac{9}{11}$	39 . . . . .	28	4 $\frac{4}{11}$
20 . . . . .	14	6 $\frac{6}{11}$	40 . . . . .	29	1 $\frac{1}{11}$



Kreuzer.	f.	den.	Kreuzer.	f.	den.
41 . . . . .	29	$9\frac{9}{11}$	69 . . . . .	50	$2\frac{2}{11}$
42 . . . . .	30	$6\frac{6}{11}$	70 . . . . .	50	$10\frac{10}{11}$
43 . . . . .	31	$3\frac{3}{11}$	71 . . . . .	51	$7\frac{7}{11}$
44 . . . . .	32	—	72 . . . . .	52	$4\frac{4}{11}$
45 . . . . .	32	$8\frac{8}{11}$	73 . . . . .	53	$1\frac{1}{11}$
46 . . . . .	33	$5\frac{5}{11}$	74 . . . . .	53	$9\frac{9}{11}$
47 . . . . .	34	$2\frac{2}{11}$	75 . . . . .	54	$6\frac{6}{11}$
48 . . . . .	34	$10\frac{10}{11}$	76 . . . . .	55	$3\frac{3}{11}$
49 . . . . .	35	$7\frac{7}{11}$	77 . . . . .	56	—
50 . . . . .	36	$4\frac{4}{11}$	78 . . . . .	56	$8\frac{8}{11}$
51 . . . . .	37	$1\frac{1}{11}$	79 . . . . .	57	$5\frac{5}{11}$
52 . . . . .	37	$9\frac{9}{11}$	80 . . . . .	58	$2\frac{2}{11}$
53 . . . . .	38	$6\frac{6}{11}$	81 . . . . .	58	$10\frac{10}{11}$
54 . . . . .	39	$3\frac{3}{11}$	82 . . . . .	59	$7\frac{7}{11}$
55 . . . . .	40	—	83 . . . . .	60	$4\frac{4}{11}$
56 . . . . .	40	$8\frac{8}{11}$	84 . . . . .	61	$1\frac{1}{11}$
57 . . . . .	41	$5\frac{5}{11}$	85 . . . . .	61	$9\frac{9}{11}$
58 . . . . .	42	$2\frac{2}{11}$	86 . . . . .	62	$6\frac{6}{11}$
59 . . . . .	42	$10\frac{10}{11}$	87 . . . . .	63	$3\frac{3}{11}$
60 . . . . .	43	$7\frac{7}{11}$	88 . . . . .	64	—
61 . . . . .	44	$4\frac{4}{11}$	89 . . . . .	64	$8\frac{8}{11}$
62 . . . . .	45	$1\frac{1}{11}$	90 . . . . .	65	$5\frac{5}{11}$
63 . . . . .	45	$9\frac{9}{11}$	I Batz fait . . . . .	2	$10\frac{10}{11}$
64 . . . . .	46	$6\frac{6}{11}$	2 . . . . .	5	$9\frac{9}{11}$
65 . . . . .	47	$3\frac{3}{11}$	3 . . . . .	8	$8\frac{8}{11}$
66 . . . . .	48	—	4 . . . . .	11	$7\frac{7}{11}$
67 . . . . .	48	$8\frac{8}{11}$	5 . . . . .	14	$6\frac{6}{11}$
68 . . . . .	49	$5\frac{5}{11}$	6 . . . . .	17	$5\frac{5}{11}$

Batz.	liv.	s.	den.	Florin.	liv.	s.	den.
7 . .	1	—	4 $\frac{4}{11}$	1 $\frac{1}{4}$ . .	2	14	6 $\frac{6}{11}$
8 . .	1	3	3 $\frac{3}{11}$	1 $\frac{1}{2}$ . .	3	5	5 $\frac{5}{11}$
9 . .	1	6	2 $\frac{2}{11}$	1 $\frac{3}{4}$ . .	3	16	4 $\frac{4}{11}$
10 . .	1	9	1 $\frac{1}{11}$	2 . .	4	7	3 $\frac{3}{11}$
15 . .	2	3	7 $\frac{7}{11}$	3 . .	6	10	10 $\frac{10}{11}$
20 . .	2	18	2 $\frac{2}{11}$	4 . .	8	14	6 $\frac{6}{11}$
30 . .	4	7	3 $\frac{3}{11}$	5 . .	10	18	2 $\frac{2}{11}$
40 . .	5	16	4 $\frac{4}{11}$	6 . .	13	1	9 $\frac{9}{11}$
50 . .	7	5	5 $\frac{5}{11}$	7 . .	15	5	5 $\frac{5}{11}$
60 . .	8	14	6 $\frac{6}{11}$	8 . .	17	9	1 $\frac{1}{11}$
70 . .	10	3	7 $\frac{7}{11}$	9 . .	19	12	8 $\frac{8}{11}$
80 . .	11	12	8 $\frac{8}{11}$	10 . .	21	16	4 $\frac{4}{11}$
90 . .	13	1	9 $\frac{9}{11}$	11 . .	24	—	—
1 flor. fait	2	3	7 $\frac{7}{11}$				

## T A R I F

*Ou réduction de l'Argent de France en Argent d'Empire,  
le Louis d'or de 24 livres à raison de 11 florins.*

Sols.	kr.	Sols.	kr.
1 sols fait . . .	1 $\frac{3}{8}$	9 sols font . . .	12 $\frac{3}{8}$
2 . . . . .	2 $\frac{3}{4}$	10 . . . . .	13 $\frac{3}{4}$
3 . . . . .	4 $\frac{1}{8}$	11 . . . . .	15 $\frac{1}{8}$
4 . . . . .	5 $\frac{1}{2}$	12 . . . . .	16 $\frac{1}{2}$
5 . . . . .	6 $\frac{7}{8}$	15 . . . . .	20 $\frac{5}{8}$
6 . . . . .	8 $\frac{1}{4}$	16 . . . . .	22
7 . . . . .	9 $\frac{5}{8}$	17 . . . . .	23 $\frac{3}{8}$
8 . . . . .	11	20 ou 1 liv. . . .	27 $\frac{1}{2}$

G



( 50 )

<i>Livres.</i>	<i>flor. kr.</i>	<i>Livres.</i>	<i>flor. kr.</i>
2 . . . . .	— 55	30 . . . . .	13 45
3 . . . . .	1 22 $\frac{1}{2}$	40 . . . . .	18 20
4 . . . . .	1 50	50 . . . . .	22 55
5 . . . . .	2 17 $\frac{1}{2}$	60 . . . . .	27 30
6 . . . . .	2 45	70 . . . . .	32 5
7 . . . . .	3 12 $\frac{1}{2}$	80 . . . . .	36 40
8 . . . . .	3 40	90 . . . . .	41 15
9 . . . . .	4 7 $\frac{1}{2}$	100 . . . . .	45 50
10 . . . . .	4 35	200 . . . . .	91 40
11 . . . . .	5 2 $\frac{1}{2}$	300 . . . . .	137 30
15 . . . . .	6 52 $\frac{1}{2}$	400 . . . . .	183 20
20 . . . . .	9 10	500 . . . . .	229 10
25 . . . . .	11 27 $\frac{1}{2}$	600 . . . . .	275 —



## T A B L E.

A.		<i>De Strasbourg à</i>		Page
<i>De Strasbourg à</i>	Page.	Carlsbad		28
Aix la Chapelle	10	Cassel		13
Altenbourg	20	Chemnitz		26
Amberg	28	Clagenfurt	35.	36
Amœnebourg	11	Cleve		9
Amsterdam	9	Coblence		9
Anspach	24	Cobourg		25
Augsbourg	30. 35	Colberg		21
Aurich	14	Colmar	7.	43
B.		Cologne		9
<i>De Strasbourg à</i>		Coftanz		40
Basle	38. 39 44	D.		
Bamberg	25	<i>De Strasbourg à</i>		
Bareith	26	Danzig		21
Bautzen	27	Darmstadt	5.	6
Belfort	7. 44	Deuxponts		6
Berlin	17. 18	Dillingen		32
Bern	40	Drefde	23.	26
Bonn	9	Duderstadt		17
Brandebourg	18	Dünkelspiel		24
Bremen	14	Durlac		6
Breslau	27	Düffeldorf		11
Brifac	38	Duysbourg		11
Brixen	37	E.		
Bruchfal	6	<i>De Strasbourg à</i>		
Brünn	32	Eger		28
Brunswick	17	Eifenach		19
C.		Elwangen		24
<i>De Strasbourg à</i>		Embden		11
Canftadt	24	Erfurt		19



<i>De Strasbourg à</i>	Page	<i>De Strasbourg à</i>	Page
Erlangen	25	Hirschfeld	26
F.		I.	
<i>De Strasbourg à</i>		<i>De Strasbourg à</i>	
Francfort sur le Mein	4. 5. 6	Jena	20. 25
Francfort sur l'Oder	22	Ingolstadt	32
Freybourg	39	Inspruck	36
Fritzlar	11	Julich	10
Fulda	19	K.	
G.		<i>De Strasbourg à</i>	
<i>De Strasbourg à</i>		Kempton	37
Genève	40	Kiehl	15
Géra	20	Koeniggrätz	28
Gießen	11	Küstrin	20
Glaz	29	L.	
Glückstadt	15	<i>De Strasbourg à</i>	
Görlitz	27	Landau	3
Gotha	19	Langensalza	19
Goettingue	13	Lauenbourg	16
Grätz	34	Laufanne	41
Grosglogau	26	Leipfic	18. 25
Güftrow	17	Liegnitz	27
H.		Lindau	39
<i>De Strasbourg à</i>		Linz	31
Haguenau	3	Lissa	29
Halberstadt	17	Lübeck	16
Halle	19	Ludwigsbourg	33
Hambourg	13	Lünebourg	16
Hanau	18	Luxembourg	8
Hanovre	13	M.	
la Haye	11	<i>De Strasbourg à</i>	
Heidelberg	6	Magdebourg	17
Heilbrunn	23	Mannheim	3
Hildbourghausen	23	Marbourg	13

Page	<i>De Strasbourg à</i>	Page	R.
26	Mastricht	10	<i>De Strasbourg à</i>
	Mayence	5. 9. 41. 42	Rastadt 6
	Meissen	23	Ratisbonne 32
	Memmingen	36	Rinteln 14
	Mersebourg	20	Rostock 16
	Metz	7	S.
	Minden	14	<i>De Strasbourg à</i>
	Münden	13	Saalfeld 25
	Munic	30	Salzbourg 34
	Münster	11	Sarbourg 8
	N.		Schaff houfen 39
	<i>De Strasbourg à</i>		Schwerin 16
	Naffau	9	Soleure 40
	Naumbourg	19. 25	Spire 4
	Naiffe	28	Stade 15
	Neubourg	32	Stargard 21
	Neufchatel	41	Stettin 20
	Nimwegen	10	Stolpe 22
	Nüremberg	24	Stoucard 33
	O.		Stralfund 16
	<i>De Strasbourg à</i>		T.
	Oldenbourg	14	<i>De Strasbourg à</i>
	Ollmütz	32	Thionville 7
	Ofnabrück	12	Torgau 22
	P.		Treves 7
	<i>De Strasbourg à</i>		Trieste 36
	Paderborn	11	V.
	Paffau	33	<i>De Strasbourg à</i>
	Pforzheim	24	Vach 19
	Plombieres	7	Varfovie 27
	Potsdam	18. 19	Venise 38
	Prague	28	Verden 15
	Pyrmont	14	Vienne 30



			Page
<i>De Strasbourg à</i>		<i>De Strasbourg à</i>	
Ulm	30	Wittemberg	18
Utrecht	9	Worms	4 5
W.		Würzburg	23
<i>De Strasbourg à</i>		Z.	
Weimar	20	<i>De Strasbourg à</i>	
Wesel	10	Zelle	13
Wiffembourg	3	Züric	40



Page  
18  
4-5  
21  
13  
40













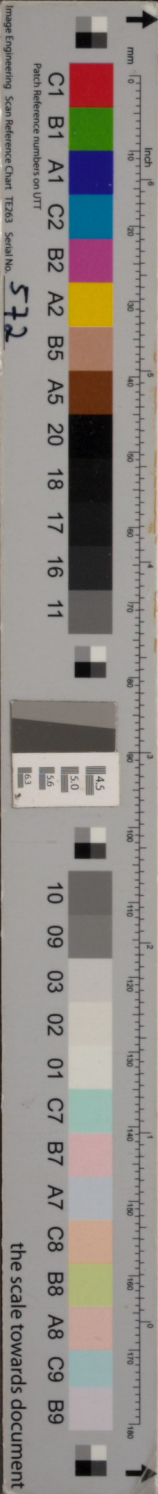












49 )

	Florin.	liv.	s.	den.
1	$1\frac{1}{4}$	2	14	$6\frac{6}{11}$
2	$1\frac{1}{2}$	3	5	$5\frac{5}{11}$
3	$1\frac{3}{4}$	3	16	$4\frac{4}{11}$
4	2	4	7	$3\frac{3}{11}$
5	3	6	10	$10\frac{10}{11}$
6	4	8	14	$6\frac{6}{11}$
7	5	10	18	$2\frac{2}{11}$
8	6	13	1	$9\frac{9}{11}$
9	7	15	5	$5\frac{5}{11}$
10	8	17	9	$1\frac{1}{11}$
11	9	19	12	$8\frac{8}{11}$
12	10	21	16	$4\frac{4}{11}$
13	11	24	—	—

R I F

de France en Argent d'Empire,  
 mes à raison de 11 florins.

	Sols.	kr.
1	9 sols font	$12\frac{3}{8}$
2	10	$13\frac{3}{4}$
3	11	$15\frac{1}{8}$
4	12	$16\frac{1}{2}$
5	15	$20\frac{5}{8}$
6	16	22
7	17	$23\frac{3}{8}$
8	20 ou 1 liv.	$27\frac{1}{2}$

G