

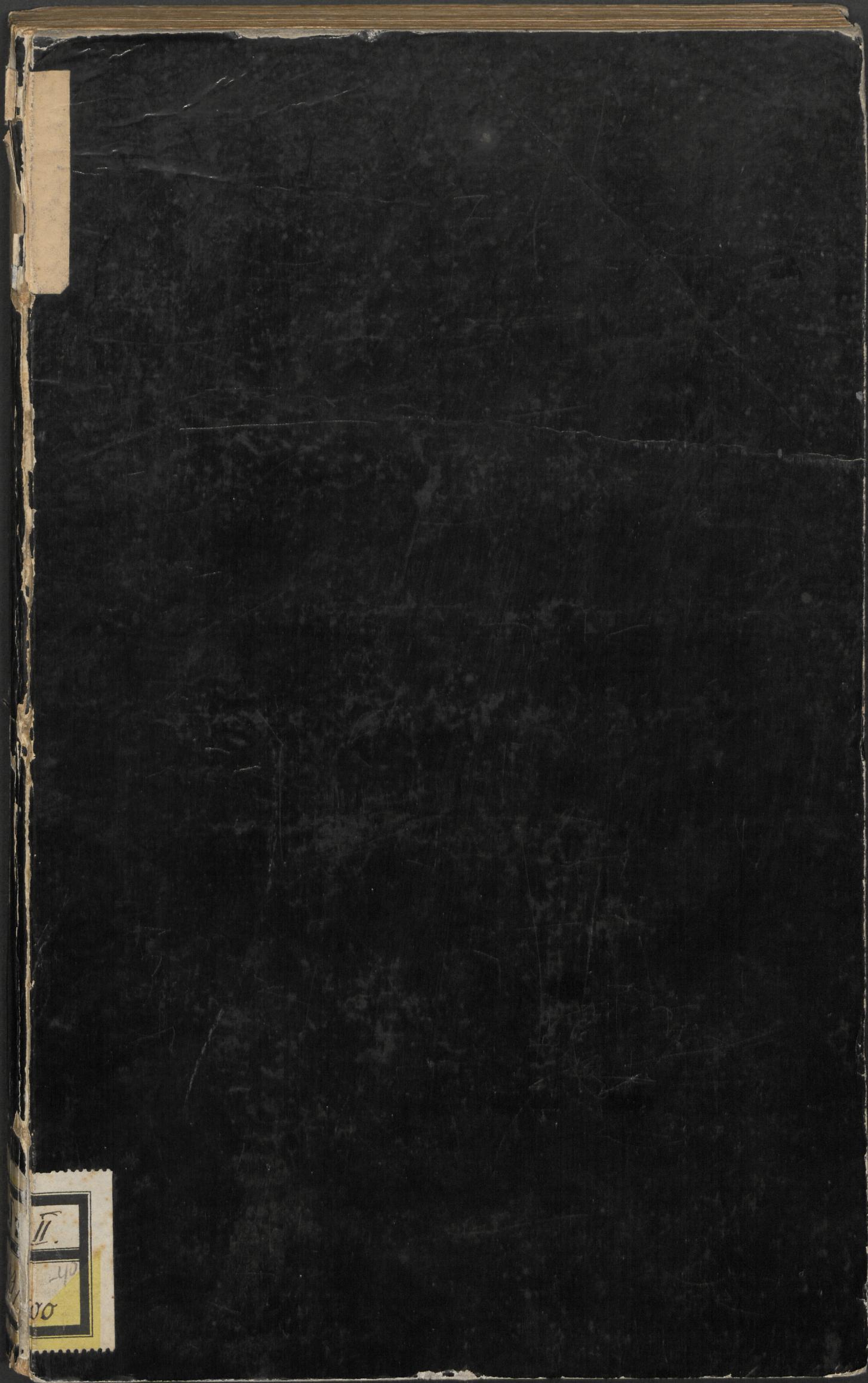
Über das Absterben Meiner Sehrliebgewesenen Freundinn ... Kortholtinn

Kiel: Mit Barth. Reutherischen Schrifften, 1711

<http://purl.uni-rostock.de/rosdok/ppn1730497225>

Druck Freier  Zugang





Small, light-colored rectangular label on the left edge, possibly containing a title or author name, but the text is illegible.

Small, light-colored rectangular label on the left edge, containing handwritten text: "II.", "40", and "00".

enth. 32 Stücke

J 2 II

1899 / 500

-40

Über das Absterben

Meiner

Sehrliebgewesenen Freundin.

E. d. Baronin von Reichenbaur, Königl. Reichs Hof Rätin.



Freundinn/ ich merck' an Dir daß du wilt von mir haben
Daß ich Dir sagen soll wer heute wird begraben.

Die Edle Wirtholtinn liegt auf der Todten-Bahr/
Die da gestorben ist im Fröling ihrer Bahr. .

Die keusche Perle ist im todten-Meer zerflossen:

So viel zollt Ormus nicht/ als zähren drum vergossen.

Sie war des Mannes Lust und unmuths Trösterin/

Sie starb in einem Ruh in seinem arm dahin.

Ach! hättest du gesehn wie es den Mann verletzet/

Du würdest/ gleich wie ich/ mit thranen seyn benezet.

Ich geb' auf deine Frag' hiermit Dir den Bescheid:

Sie war die Tugend selbst und Vollenkommenheit.

Die ist es die man will Ach! leider! jetzt begraben.

Die soll der Erden schoß nun wieder in sich haben.

R J E 2/

Mit Barth. Reutherischen Schriften/ 1711,

33

LBMV Schwerin

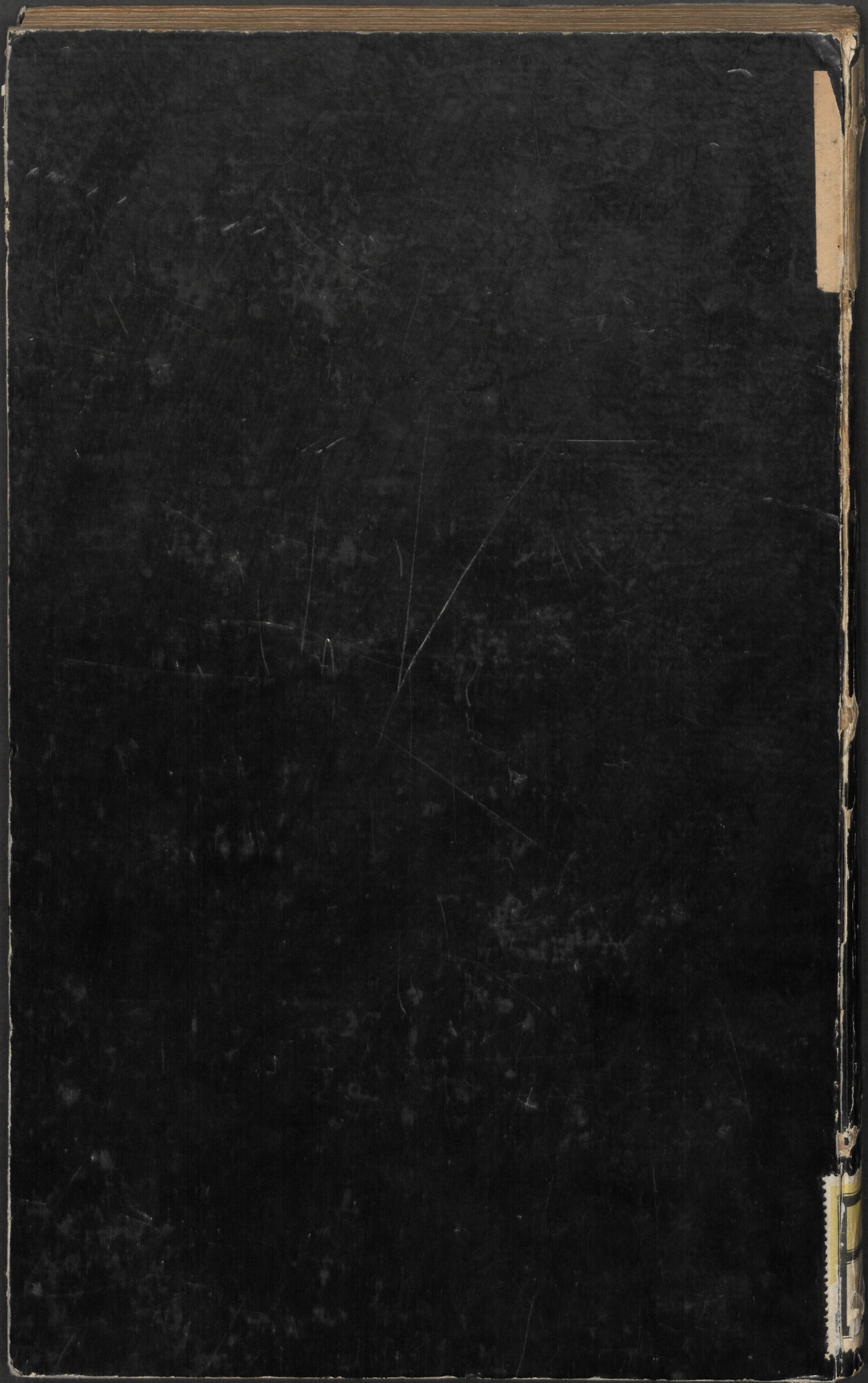
000 314 889



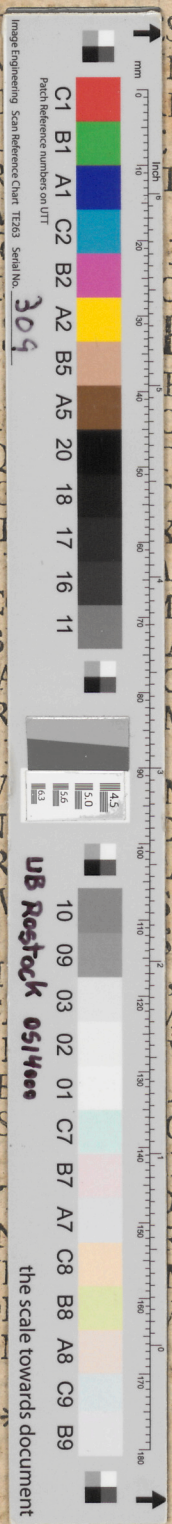
Landesbibliothek
Mecklenburg-Vorpommern
Günther Uecker

http://purl.uni-rostock.de/rostdok/ppn1730497225/phys_0005





NEQVE T
 AB INGEN
 AVT AB ART
 QVIN POTIVS A
 ET A DOLOR
 EXIGVVM HOC MAGNI AM
 MAESTI
SEBASTIAN V
 PHIL. MOR.
 CVI ACER
 OMNI AQ
 ET IC
 PLANE I
 EX QVO IDEM CVM
 NON SOLVM ANNAM C
 SED ETIAM FLENSB
 ANNAM GVDIAM, MA
 KILONII ET IPSAM MATR
 ROSFOCHII
 LINDEMANNAE SORORIS SV
 IDEOQVE TRIBVS AN
 QVATVOR
 FVNERAQVE FV
 ET LACRIMIS SVIS ET
 ABI
 ET HOC NIMIAE FRAGILIT
 VITAM NOSTRAI
 ET E MOMENTO PE
 DISCE, VEL SECVNDIS
 QVVM CERTA MORTIS
 PROINDE TOTA VITA
 VT IN
 NON TAM VI
 QVAM MO
 CO



SSENIA
 NDIAM,
 IS INSIGNE;
 DESIDERIVM,
 T FLETVS.
 DOLORIS MONVMENTVM
 OSVIT
RTHOLTVS,
 EOS PROF.
 DLORES
 TALIA,
 TICO
 KERE,
 TVM EXPERTVS,
 I SIBI VITA CARIOREM,
 AM DEFVNCTAE,
 CO SIBI DILECTAM,
 M OPTIMAM ANNAM,
 ANNAM,
 M VNICAM ET NVBILEM,
 DVM CIRCVMACTIS,
 AMISIT,
 CVMVLATA
 PROSEQVTVS EST.
 MANAE EXEMPLO DISCE,
 VISSIMO FILO,
 AETERNITATEM.
 ORTVNAM VERERI,
 HIL SIT INCERTIVS.
 ITATIO SIT MORTIS,
 RE
 M MORTE,
 VM VITA