

Sebastian Kortholt

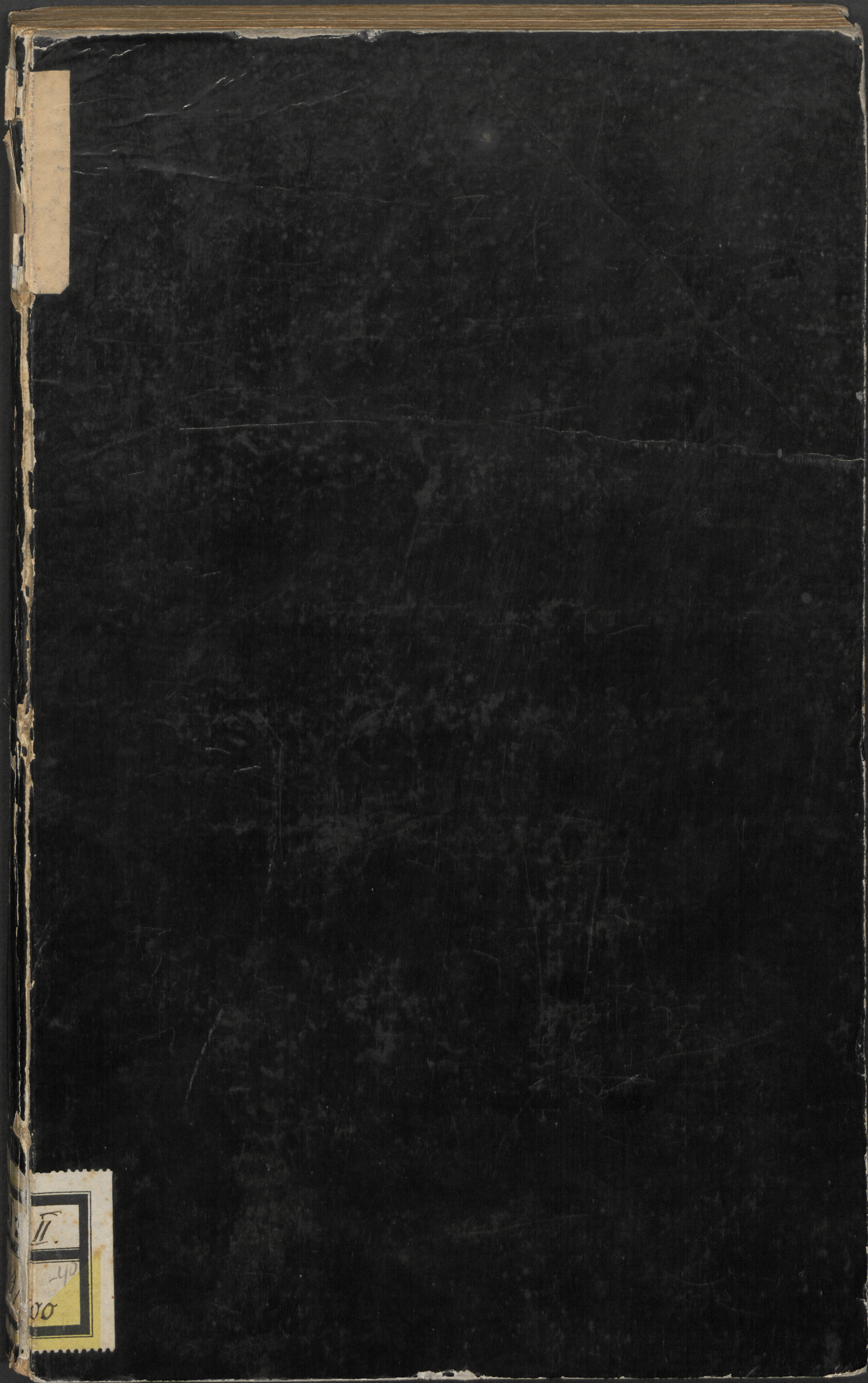
Ad Magnificvm Academiae Gissensis Hoc Anno Rectorem, Matthiam Nicilavm Kortholtvm, Vtrivsque Eloq. Prof. Pvbl. Fratrem Carissimvm, Svper Obitv Matris Desideratissimae, Matronae Optimae Annae Kortholtae, Natae Kirchhofiae, Viri Magnici Christiani Kortholti ... Ac Pro-Canellarii Vidvae ...

Kiloni[i]: Litteris Bartholdi Revtheri, [1713]

<http://purl.uni-rostock.de/rosdok/ppn1733561765>

Druck Freier  Zugang





Small, light-colored rectangular label on the left edge, possibly containing a library call number or title fragment.

II.
40
00

enth. 32 Stücke

J 2 II

1899 / 500

-40

AD
MAGNIFICVM ACADEMIAE GISSENSIS

HOC ANNO RECTOREM,

MATTHIAM NICOLAVM
KORTHOLTVM,

UTRIVSQUE ELOQ. PROF. PVBL.

FRATREM CARISSIMVM,
SVPER OBITU

MATRIS DESIDERATISSIMAE,

MATRONAE OPTIMAE

ANNAE KORTHOLTAE,
NATAE KIRCHHOFIAE,

VIRI MAGNIFICI

CHRISTIANI KORTHOLTI,

ACAD. QVONDAM KILON. PROFESS. THEOL. PRIMAR.

AC

PRO - CANCELLARII

VIDVAE,

V. KL. FEBR. CID MDCCXIII. PIE DEFVNCTAE,

ET KL. FEBR. MONVMENTO SVO BORSHOLMENSIS MVLTIS CVM LACRIMIS INFERENDAE

EPISTOLA

SEBASTIANI KORTHOLTI,

PHIL. MORAL. ET POES. PROF. ORD.

K I L O N I,

LITTERIS BARTHOLDI REYTHERI, ACAD. TYPOGR.



*Tempore, communi quo squalent omnia luctu,
Et lacrimat scissis Cimbria flenda genis.
Hanc patriis chartam, Frater, tibi mittit ab oris,
Cui fungi officio dextera lenta negat.*

Fallor, an atratae reserantis vincula cerae

Praesagus sortis pallor in ora venit.

Forte tamen credis me nota reuoluere damna:

Sed mala quem fugiunt publica? priua queror,

Ab tibi vera nimis memorabam somnia dudum.

Haud vanam doceor noctibus esse fidem.

In somnis, memini, tria vidi funera, et ANNAE

Nomina, vicinae praescia signa necis.

Nec mora: se rerum longe dulcissima, acerbo

Eripuit, coniux, funere, meque mihi.

Occidit ANNA mihi LOBEDANZIA, et occidit ANNAE

Flebilis, e GVDIA quae sata stirpe fuit.

Hinc carae nimio neptis cita fata dolore,

Maestaque prosequitur funere busta suo.

Funera funeribus, lacrimae lacrimis cumulantur,

Et poscunt elegos me noua damna nouos.

Eloquor, an sileo? mater, carissima mater

Vix potis est anima deficiente loqui.

Me miserum! caput inclinans animam exhalauit;

Illius, et sensus obriguere mei.

Vt vero crudum rescindi sentio vulnus,

Tristia inexhaustas busta bibunt lacrimas.

Bis

Bis nondum lapsis bis senis mensibus anni,
ANNAE KORTHOLTAE bina feretra lauo.
Hei quid ago maesta stupefactus imagine rerum?
Nulla loquuturo promere verba licet.
Ingeminatque nepos auiae venerabile nomen,
Quae matris poterat iure subire vices.
Ingeminatque auiae nomen venerabile neptis,
In mores auiae neptis itura suae.
Non hanc brachiolis, illumue sinu sustentat
Amplius, aut dictis, suauiolisue fouet.
Luminaque adspicio turgere sororia riuis;
Quaeque audis, oculis subiicio ipse meis.
Si nescis, oculi possunt augere dolores,
Et visus curas amplificare solet.
Non corpus spectas perfundi frigore leti;
Sed nec in exsanguis lumina fixa tenes.
Nec feriunt oculos pullataque turba, feretrumque,
Atrataeque faces, funereiue lares.
Et tamen haec tibi mors non consolabilis audit,
Et, scio, sanari vulnera posse negas.
Me frustra posces, quam dudum quaero, medelam:
Ulceribus scateo pluribus ipse miser.
Planctibus ipse miser praesentibus intercludor.
Mitior absentis fors tua sorte mea est.
At tua quid flores Latialis spargere Suadae
Aonia cessat nobilis arte manus?

Non

Non totam periisse sinas, monumentaque laudis
Publica maternae te statuisse iuuet.
Scilicet inuentu raros modo sufficit orbis,
Qui non fucata sint pietate pares.
Et quoniam coniux ex natis omnibus unus
Diceris, et matrem casta marita refert;
Ut quondam desiderio modereris ademptae;
In natis spiret post sua fata tuis.
Quas nemo potis est defunctas reddere vitae,
ANNAS KORTHOLTAS restituisse potes.



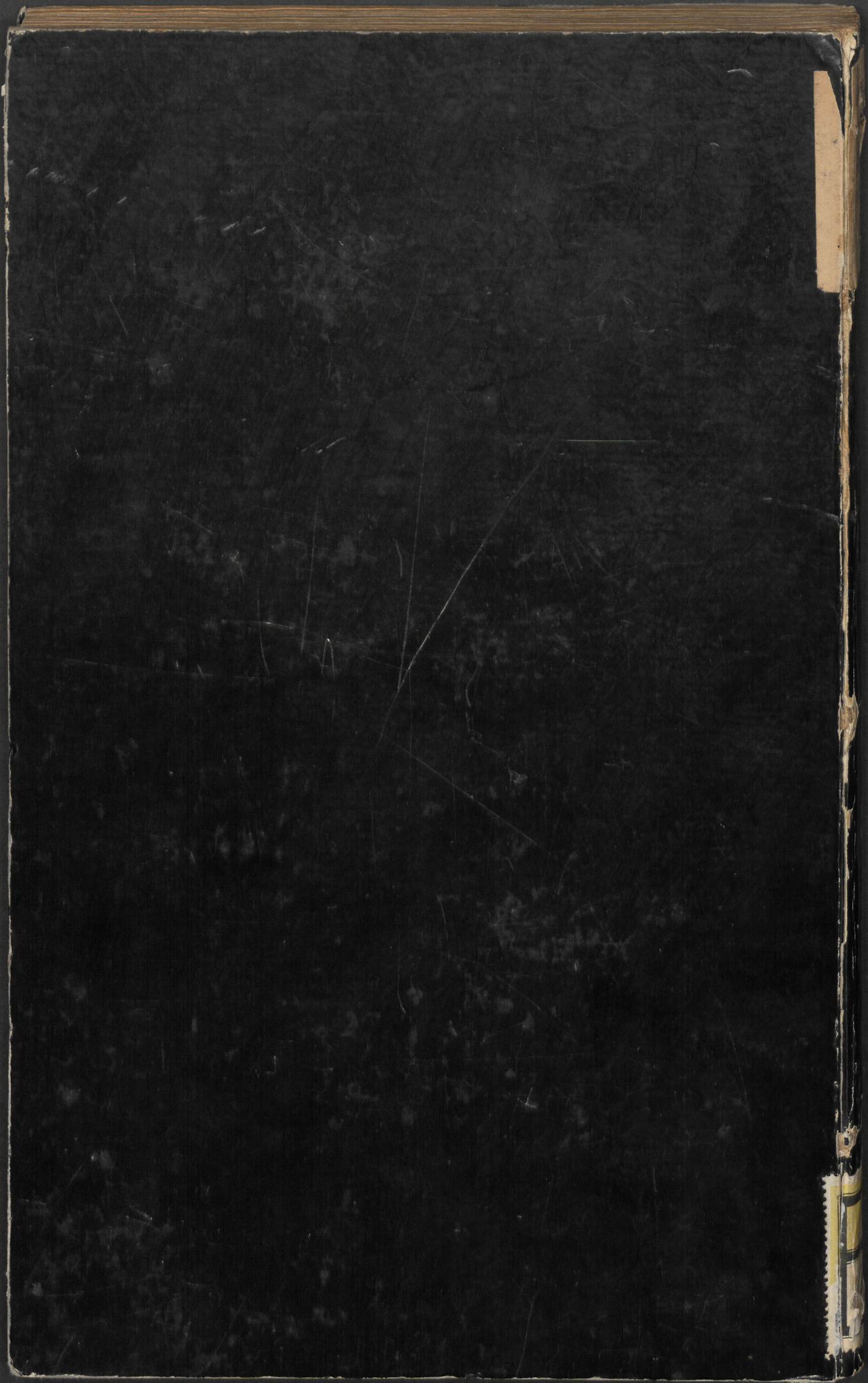
Non

33

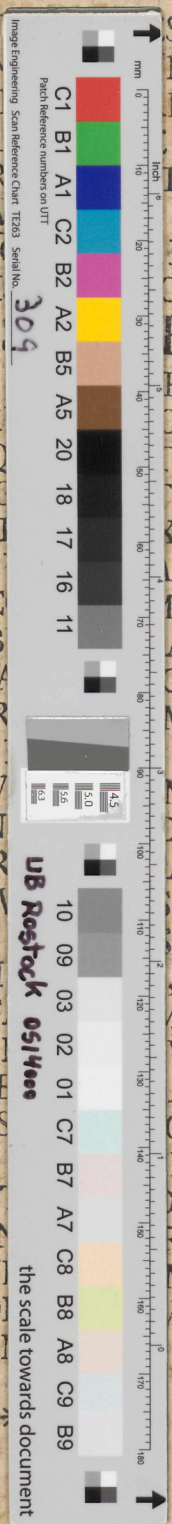
LBMV Schwerin

000 314 889





NEQVE T
 AB INGEN
 AVT AB ART
 QVIN POTIVS A
 ET A DOLOR
 EXIGVVM HOC MAGNI AM
 MAESTI
SEBASTIAN V
 PHIL. MOR.
 CVI ACER
 OMNI AQ
 ET IC
 PLANE I
 EX QVO IDEM CVM
 NON SOLVM ANNAM C
 SED ETIAM FLENSB
 ANNAM GVDIAM, MA
 KILONII ET IPSAM MATR
 ROSFOCHII
 LINDEMANNAE SORORIS SV
 IDEOQVE TRIBVS AN
 QVATVOR
 FVNERAQVE FV
 ET LACRIMIS SVIS ET
 ABI
 ET HOC NIMIAE FRAGILIT
 VITAM NOSTRAI
 ET E MOMENTO PE
 DISCE, VEL SECVNDIS
 QVVM CERTA MORTIS
 PROINDE TOTA VITA
 VT IN
 NON TAM VI
 QVAM MO
 CO



SSENIA
 NDIAM,
 IS INSIGNE;
 DESIDERIVM,
 T FLETVS.
 DOLORIS MONVMENTVM
 OSVIT
RTHOLTVS,
 EOS PROF.
 DLORES
 TALIA,
 ICO
 KERE,
 TVM EXPERTVS,
 I SIBI VITA CARIOREM,
 AM DEFVNCTAE,
 CO SIBI DILECTAM,
 M OPTIMAM ANNAM,
 ANNAM,
 M VNICAM ET NVBILEM,
 DVM CIRCVMACTIS,
 AMISIT,
 CVMVLATA
 PROSEQVTVS EST.
 MANAE EXEMPLO DISCE,
 VISSIMO FILO,
 AETERNITATEM.
 ORTVNAM VERERI,
 HIL SIT INCERTIVS.
 ITATIO SIT MORTIS,
 RE
 M MORTE,
 VM VITA