

Caspar Behme

Arithmetica Oder Rechenkunst

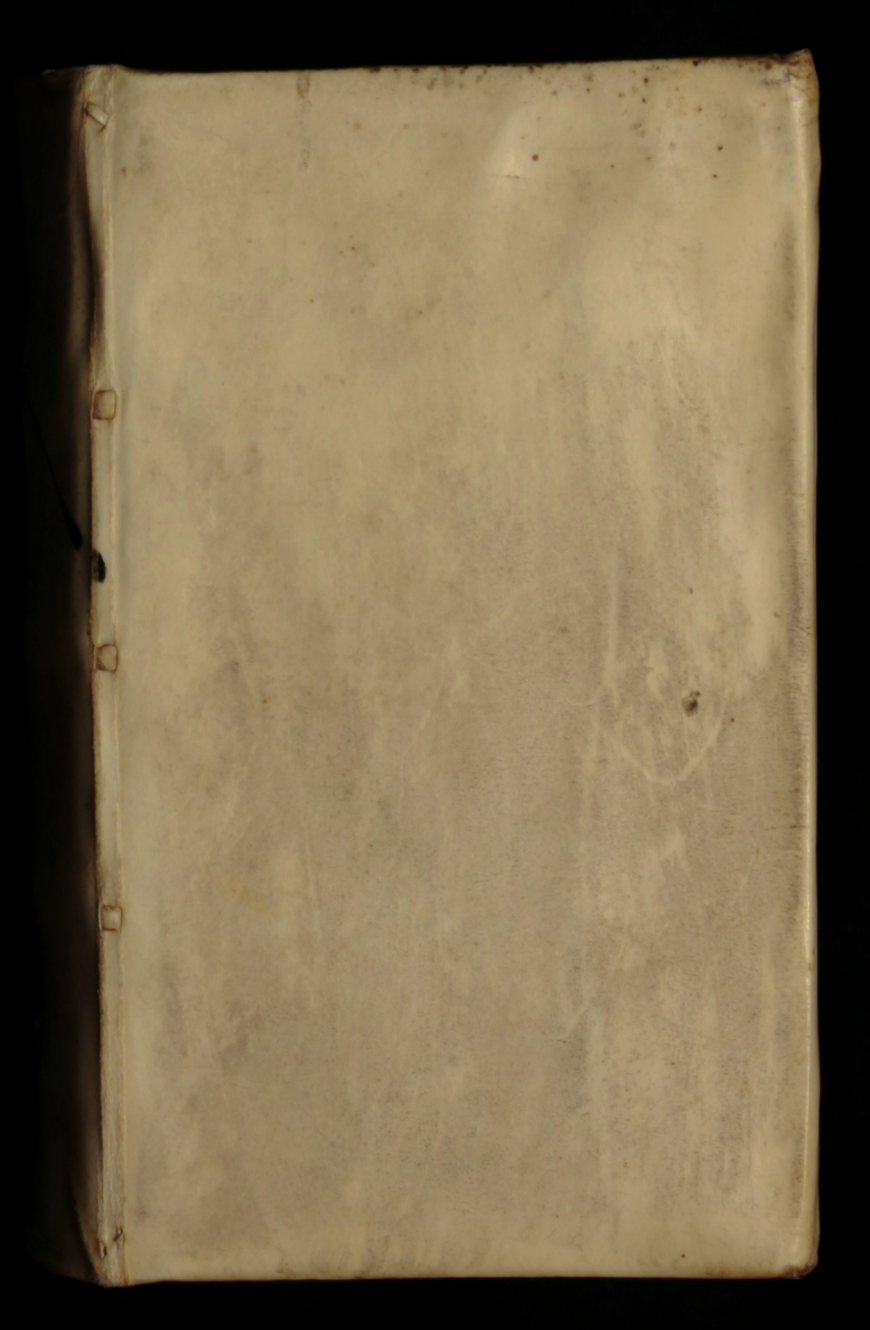
Das Ander Büchlein : Von gebrochnen Zahlen

[Dantzig]: In Verlegung Jacob Weißen, Im Jahr MDCLXI.

<http://purl.uni-rostock.de/rosdok/ppn1737982994>

Band (Druck) Freier  Zugang





Q 6 I 2,
448⁷

ll l l l l l l l l l l
l l l l l



Contenta.

- 1, J. Fänflbarck Arithmetiſcher Meynungſar
zur Kaufm - Kunſt. Ulm, 1708.
- 2, C. Kriſchkes ſpecies uabſt der Royal Schri
in yezugem Zahlen. Görlitz, 1708.
- 3, J. Hemelings Schriffentlicher Briefen.
Hannover, 1705.
- 4, G. Hörſaub Anhangs - Grundr einer Par=
nunft = u. Verſt = über den Zuſt = u.
Cünſt = Kaufm = Kunſt, deren Ingh
ſonſt Alyebra ſiehet. Leipzig, 1695.
- 5, N. D. Godald Arithmetiſcher Cunt = u. Nutz =
Gärtlein. Braunſchweig, 1679.
- 6, J. Knillings Arithmetica. Koſen, 1670.
- 7, E. Leſmanns Arithmetica. Dantzig, 1661.
2 Büchlein
- 8, G. Frindriſch Praxis der Arithmetiſchen
Cunſt in den Opacien, ganz = mit
yebrosener Zahlen. Dantzig, 1663.
2 Heft
- 9, H. Goſmanns Arithmetica practica
Nürnberg, 1658.

10, C. A. Hagers Arithmetica tyronica.

Hamburg, 1649.

11, ^{Author} Wolffgangs ~~Arithmetica~~ ^{Arithmetica} ~~tyronica~~ ^{tyronica}
nuff Linien ~~und~~ ^{und} ~~von~~ ^{von} Gall, 1625.

7a

Arithmetica

Oder

Rechen-Kunst!

Das Ander Buechlein

Von gebrochnen Zahlen.

Beschrieben durch

CASPARUM Böhmen /

Arithmeticum in Danzig.

Cum Privilegio Sac. Reg. Maj. Pol. & Succ.



In Verlegung

Jacob Weissen/Buchh. daselbst.

Im Jahr M DC LXI.

Arithmetica

1560

Willelmo Ruffino

Magistro et Doctore

in Artibus et Mathematicis

CASPARIUM SCHWERTII



Druck in Rostock

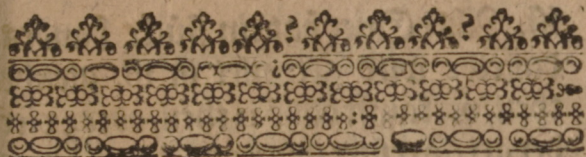


Landesbibliothek Mecklenburg-Vorpommern Günther Uecker

http://purl.uni-rostock.de/rosdok/ppn1737982994/phys_007

Mecklenburg Vorpommern





Von Gebrochnen Zahlen.

Brüche werden mit zwey Zahlen (deren eine oben / die ander unter der Linien) geschrieben; Als $\frac{3}{4}$ / und werden außgesprochen / nemblich die oberste Ziffer erst bey ihrem Nahmen / und stracks darauff die unterste auch bey ihrem Nahmen / mit dem Wörtlein theil. Als $\frac{2}{3}$ / zwey drittheil $\frac{3}{4}$ dreyviertheil $\frac{5}{6}$ fünffsechstheil. Die oberste Ziffer wird der Zehler genandt / weil er zehlet / wie viel es theile sind vom gantzen die unterste wird der Nenner genandt / den er benennet / was die obersten für theile sind / und zeigt an / in wie viel theile das ganze getheilet ist.

ist. Als; Einer hat ein stücke Landes/
dasselbe wird getheilet in 16. gleicher
theil/verkauft davō 12 theil/oder 3 vier-
depart/so restirt ihm noch $\frac{4}{16}$ oder $\frac{1}{4}$ part.
Vn diesem Bruch zeigt die unterste
Zahl an/daß das ganze in 16 theile ge-
theilet ist/die oberste aber/wie viel es
theile vom ganzen sind.

Begiebet sichs aber/daß der Zehler
so groß ist wie der Nenner/so ist der Bruch
ein gankes. Als $\frac{2}{2}$ / $\frac{3}{3}$ / $\frac{4}{4}$ / $\frac{5}{5}$ / Ist aber der
Zehler größer denn der Nenner/so ist der
Bruch mehr als ein gankes.

Als wie viel ist $\frac{5}{4}$ Dividir den Zehler durch den
Nenner? Facit $1\frac{1}{4}$.

Wie viel ist $\frac{3}{2}$ Facit $1\frac{1}{2}$. | Item $\frac{7}{3}$ Facit $2\frac{1}{3}$.

Wie man Brüche verkleinern sol.
Sehe eine Zahl/ wie im ersten Büchlein bey
der Regel Detri gelehret/ Dividir damit des
Bruchs Zehler und Nenner/ daß es gerade auff-
gehe. Befinden sich Nullen/ so streich eine ge-
gen die ander auß. Als/

von gebrochenen Zahlen.

$$\begin{array}{r|l|l|l|l}
 \overset{4}{3528} & \overset{7}{882} & \overset{9}{126} & \overset{2}{4} & \overset{2}{7} \\
 \hline
 4032 & 1008 & 144 & 16 & 8
 \end{array}$$

Item $\frac{2520}{4536}$ / Facit $\frac{5}{9}$ Item $\frac{10500}{14000}$ / Facit $\frac{3}{4}$.

WENN man aber keine Zahl finden kan/womit der Bruch möge verkleinert werden/so nimbt erstlich den Nenner und Dividir ihn durch den Zehler / hernach nimbt den divisor und Dividir ihn durchs überbleibende / das thue so offte biß es endlich gerade auff gehet / alsdann nimbt die Zahl womit es gerade ist auffgangen / und verkleinere damit den Bruch. Befindet sich aber / das zu legt 1. kompt / so ist es eine anzeigung / das der Bruch nicht kan verkleinert werden. Als/

$$\begin{array}{r|l|l|l}
 \overset{3}{3432} & \overset{4}{1144} & \overset{143}{286} & \overset{2}{2} \\
 \hline
 8580 & 2860 & 715 & 5
 \end{array}$$

Item $\frac{88257}{108324}$ / Facit $\frac{13}{15}$ Item $\frac{2801}{9154}$ / Facit.

Brüche so ungleiche Nenner haben / unter einen Nenner zu bringen.

A iij

Nim

N Im den größten Nenner oder eine andere Zahl und besiehe welche Nenner darinnen auffgehen / die verzeichne mit einem strich / welche aber nicht auffgehen wollen / und ungeschickte Zahlen seyn / die Multiplicir mit einander / seynd sie geschickt / so Dividir sie / und kürze das überbleibende / was denn kompt aus dem gekürzten Bruchs Nenner / das Multiplicir mit der gefundenen Zahl / und so fortan thue mit allen Bruchs Nennern / biß man die Zahl findet / worinne alle Brüche Nenner gerade auffgehen. Endlich Dividir die gefundene Zahl durch der Brüche Nenner / was kompt Multiplicir mit die Zehler / und stelle es bey septen eines jeglichen Bruchs / da man denn sehen kan / welcher der größte / oder wie viel einer mehr ist als der ander. Als bringe $\frac{2}{3}$ und $\frac{5}{6}$ unter einen Nenner.

$$\frac{2}{3} - 4 \quad (6 \text{ Proba } \frac{4}{6} \frac{2}{3})$$

$$\frac{5}{6} - 5$$

Item $\frac{2}{3}$ und $\frac{4}{5}$ Item $\frac{3}{4}$ und $\frac{5}{6}$. Item $\frac{2}{8}$ und $\frac{10}{10}$.
 Item $\frac{2}{3} \frac{3}{4} \frac{5}{6}$ Item $\frac{1}{2} \frac{5}{6} \frac{7}{8} \frac{10}{10}$.
 Item $\frac{3}{4} \frac{5}{6} \frac{7}{8} \frac{10}{10}$. Item $\frac{1}{2} \frac{3}{4} \frac{5}{6} \frac{7}{8} \frac{11}{12}$.

Abdi

in Brüchen.

Addiren in gebrochnen Zahlen.

1. Einer kauft $\frac{3}{4}$ part Hauses / noch hat er dazu geerbet $\frac{1}{4}$ wie viel hat er in alles. Addire die Zehler / und setze darunter der Brüche Denner. Als /

$$\begin{array}{r} \frac{3}{4} - 3 \\ \frac{1}{4} - 1 \\ \hline \end{array} \quad \frac{4}{4} - 1 \text{ ganzes}$$

Summa 1 - 4. Proba / thue bey allen species wie im ersten Büchlein ist gelehret worden.

2. Addir $\frac{5}{8}$ / $\frac{2}{8}$ und $\frac{1}{8}$. Facit ein ganzes.

3. Addir $\frac{7}{10}$ / $\frac{5}{10}$ / $\frac{3}{10}$ / $\frac{1}{10}$. Facit 1. ganzes.

4. Addir $27 \frac{5}{10}$ und $19 \frac{3}{10}$. Facit $46 \frac{8}{10}$.

5. Addir $23 \frac{5}{12}$ und $26 \frac{11}{12}$. Facit $50 \frac{16}{12}$.

6. Addir $25 \frac{7}{8}$ / 15 / $24 \frac{3}{8}$. Facit $65 \frac{1}{4}$.

7. Addir $28 \frac{7}{4}$ / $22 \frac{5}{4}$ / $35 \frac{11}{4}$ / $46 \frac{17}{4}$ / Fac: $132 \frac{2}{4}$.

8. Einer kauft $\frac{1}{2}$ und $\frac{3}{4}$ Ellen Sammet / was macht die Summa. Bringe die Brüche (wie vor gelehret) unter einen Denner / und Addir die Zehler / Facit $1 \frac{1}{4}$ Ellen.

9. Addir $\frac{3}{4}$ und $\frac{5}{8}$. Facit $1 \frac{11}{8}$.

10. Addir $\frac{2}{3}$ und $\frac{3}{4}$. Facit $1 \frac{5}{12}$.

11. Addir $\frac{4}{5}$ und $\frac{2}{5}$. Facit $1 \frac{6}{5}$.

A liij

12. Ad:

Addiren

12. Addir $\frac{2}{3}/\frac{3}{4}/\frac{5}{5}$. Facit $2\frac{1}{4}$.

13. Addir $\frac{1}{2}/\frac{5}{6}/\frac{7}{8}/\frac{9}{10}$. Facit $3\frac{13}{20}$.

14. Addir $\frac{2}{3}/\frac{3}{4}/\frac{4}{5}/\frac{6}{7}/\frac{8}{9}/\frac{11}{12}$. Facit $4\frac{277}{15}$.

15. Addir $\frac{1}{2}/\frac{2}{3}/\frac{3}{4}/\frac{4}{5}/\frac{5}{6}/\frac{7}{8}/\frac{8}{9}/\frac{9}{10}/\frac{10}{11}/\frac{11}{12}$. fac. $8\frac{74859}{27720}$

16. Einer hat 3 Ballen Nägelein/wägen $181\frac{1}{2}/170\frac{1}{4}$. $183\frac{1}{8}$ & wie viel ist die Summa. Facit $54\frac{17}{24}$ &

17. Item 4 Säcke Pfeffer/wegen $235\frac{1}{2}/240\frac{1}{6}/220\frac{3}{4}/237\frac{5}{8}$ & wie viel ist die Summa. Facit $937\frac{7}{8}$ &

18. Einer kauft 5 stücke Gewand/halten $42\frac{1}{2}/43\frac{1}{4}/41\frac{2}{3}/43\frac{3}{8}/39\frac{3}{4}$ Ellen/was macht die Summa. Facit $2104\frac{1}{8}$ Ellen.

19. Einer kauft 6 Ballen Wahre/wegen $82\frac{1}{2}/83\frac{13}{4}/84\frac{14}{5}/86\frac{16}{7}/88\frac{18}{9}/91\frac{20}{10}$ & wie viel ist die Summa. Facit $519\frac{10081}{4830}$ &

20. Einer hat $89\frac{14}{5}/90\frac{11}{12}/98\frac{15}{10}/100\frac{12}{9}/99\frac{4}{45}/101\frac{1}{5}/85\frac{22}{8}/102\frac{111}{11}$ Ducaten/was macht die Summa. Facit $768\frac{950023021}{12853520}$ Ducaten.

Sub:

in Brüchen

Subtrahiren in gebrochenen Zahlen.

1. Einer hat $\frac{3}{4}$ part Hauses / verkaufft da von $\frac{1}{4}$ / wie viel behelt er noch. Subtrahir die Zehler / und setze darunter der Brüche Denner.

$$\begin{array}{r} \text{Als} / \frac{3}{4} - 3 \\ \frac{1}{4} - 1 \\ \hline \text{Rest} \frac{1}{2} - 2. \end{array}$$

2. Subtrahir $\frac{3}{8}$ von $\frac{7}{8}$ Rest $\frac{1}{4}$.

3. Subtrahir $\frac{3}{10}$ von $\frac{7}{10}$ Rest $\frac{2}{5}$.

4. Subtrahir $3\frac{1}{5}$ von $7\frac{2}{5}$ Rest $4\frac{1}{5}$.

5. Subtrahir $4\frac{1}{12}$ von $6\frac{1}{12}$ Rest $2\frac{1}{12}$.

6. Subtrahir $5\frac{2}{8}$ von $8\frac{1}{8}$ Rest $2\frac{1}{2}$.

7. Subtrahir $6\frac{2}{9}$ von $10\frac{1}{9}$ Rest $3\frac{1}{3}$.

8. Einer hat $\frac{2}{3}$ 8. Saffran / verkaufft davon $\frac{1}{2}$ 8. wie viel behelt er noch. Bringe sie unter einen Denner / und Subtrahir die Zehler
Rest. $\frac{1}{6}$

9. Subtrahir $\frac{2}{3}$ von $\frac{3}{4}$ Rest. $\frac{1}{12}$.

10. Subtrahir $\frac{3}{4}$ von $4\frac{1}{2}$. Rest $4\frac{1}{2}$.

11. Subtrahir $\frac{5}{8}$ von $10\frac{1}{8}$. Rest $9\frac{1}{4}$.

2 v

12. Sub

Multipliciren

12. Subtrahir $7\frac{1}{2}$ von $10\frac{1}{8}$. Rest $2\frac{3}{8}$.
13. Subtrahir $5\frac{2}{10}$ von $6\frac{7}{8}$. Rest $\frac{39}{40}$.
14. Subtrahir $896\frac{49}{51}$ von $1240\frac{5}{12}$.
Rest $343\frac{3}{8}$.
15. Subtrahir $3450\frac{387}{489}$ von $5649\frac{232}{357}$.
Rest. $2198\frac{2813}{3417}$.
16. Einer kauft ein Sack Nägelein / wieget $95\frac{2}{3}$ lb. Tara für den Sack $2\frac{3}{4}$ lb. wie viel bleibt nach lauter / Rest. $92\frac{1}{12}$ lb.
17. Item 2. Kisten Zucker / wegen in alles $1251\frac{5}{8}$ lb Tara für das Holz $47\frac{7}{8}$ / wie viel bleibt noch lauter / Rest. $1203\frac{19}{24}$ lb.
18. Einer hat 36 Ellen Lebin / verkauft davon $15\frac{3}{4}$ Ellen / wie viel behelt er noch. Rest $20\frac{1}{4}$ Ellen.
19. Einer hat 100 fl / verlieret davon $3\frac{1}{2}$ Ort / oder $\frac{7}{8}$ fl wie viel behelt er noch / Rest $99\frac{1}{8}$ fl.
20. Eines Königes Jährliches einkommen wird gescheket auff 1000 Millionen 18746 fl und Jährliche Außgabe auff $345\frac{1}{2}$ Tonnen Goldes 7847 $\frac{1}{12}$ fl / Frage wie viel kompt zum Schaze / Rest 9654 Tonnen Goldes 60898 $\frac{1}{12}$ fl.

Mul-

in Brüchen

Multiplizieren in gebrochenen Zahlen.

1. Eine Elle kostet $\frac{2}{3}$ R wie kommen $\frac{3}{4}$ Ellen.
Setze die Brüche gegen einander / und kürze
Zehler gegen Nenner Creuzweise hernach
Multiplir allezeit Zehler mit Zehler und
Nenner mit Nenner / man kan / oder kan nicht
kürzen. Als

$$\begin{array}{r} 1 - 1 \\ \hline 2 \quad 3 \quad \text{Facit } \frac{1}{2} \\ 3 \quad 4 \\ \hline 1 \quad 2 \end{array}$$

2. Multiplir $\frac{1}{2}$ mit $\frac{3}{8}$ Facit $\frac{3}{16}$.
3. Multiplir $\frac{4}{5}$ mit $\frac{5}{6}$ Facit $\frac{2}{3}$.
4. Multiplir $1\frac{8}{12}$ mit $1\frac{3}{4}$ Facit $2\frac{1}{2}$.

5. Ein Centner kostet 20 R / wie kommen $\frac{3}{4}$ C
setze unter die ganze Zahl 1. so finds ein theil
oder ganze. Als

$$\begin{array}{r} 3 - 20 \\ \hline \text{Facit } 1\frac{2}{4} \text{ oder } 12 \text{ ganze.} \end{array}$$

$$5 - 1$$

6. Multiplir $\frac{7}{8}$ mit 46. Facit $40\frac{1}{4}$.
7. Multiplir 36 mit $\frac{5}{6}$. Facit 30.
8. Multiplir 80 mit $3\frac{1}{32}$ Facit $77\frac{1}{2}$.

Subtrahiren

Brüche von Brüchen.

9. Wie viel ist $\frac{1}{2}$ von $\frac{1}{3}$ part Speichers.

$$1 - 1$$

————— Facit $\frac{1}{6}$ part.

$$2 - 3$$

10. Item $\frac{2}{3}$ von $\frac{3}{4}$ Facit $\frac{1}{2}$

11. Item $\frac{3}{4}$ von $\frac{5}{6}$ Facit $\frac{5}{8}$

12. Item $\frac{1}{8}$ von $\frac{5}{2}$ Fac. $\frac{5}{16}$

13. Wie viel ist $\frac{3}{4}$ aus $\frac{4}{5}$ part Hauses / facit $\frac{3}{5}$ part.

14. Item $\frac{1}{4}$ aus $\frac{5}{6}$ Facit $\frac{2}{3}$.

15. Item $\frac{5}{6}$ aus $\frac{7}{8}$ Facit $\frac{35}{48}$.

16. Item $\frac{1}{8}$ aus $\frac{11}{32}$ Facit $\frac{3}{64}$.

17. Wie viel ist $\frac{2}{3}$ von 6 Facit 4.

18. Item $\frac{3}{4}$ von 12 Facit 9.

19. Item $\frac{2}{3}$ aus 20. Facit 16.

20. Item $\frac{3}{4}$ aus 24. Facit 21.

21. Eine Elle Lacken kostet $6\frac{1}{2}$ fl/ wie kommt
 $\frac{3}{4}$ Ellen/richte die $6\frac{1}{2}$ ein/ nemblich/ Weils
 multiplicir die ganze Zahl mit des Bruchs
 Nenner / und Addir den Zehler dazu end-
 lich setze den Nenner darunter.

Als/

in Brüchen.

Als $6\frac{1}{2}$

$3 - 13$

Facit $3\frac{2}{2}4\frac{2}{8}$.

22. Multiplicir $\frac{7}{8}$ mit $24\frac{5}{8}$ Facit $21\frac{35}{8}$.

23. Multiplicir 6 mit $7\frac{2}{3}$ Facit 46.

24. Multiplicir 8 mit $4\frac{3}{4}$ Facit 38.

Auf zweyerley Manier.

25. Multiplicir $16\frac{1}{3}$ mit $14\frac{3}{4}$ Facit $245\frac{5}{12}$.

26. Multiplicir $54\frac{3}{8}$ mit $36\frac{5}{8}$ Fac: $2002\frac{15}{16}$.

27. Multiplicir $491\frac{5}{12}$ mit $860\frac{7}{12}$ Facit

$422962\frac{13}{16}$.

28. Multiplicir $1763\frac{7}{16}$ mit $1384\frac{8}{15}$ Facit

2441538 .

29. Multiplic: $8634\frac{141}{250}$ mit 568 fac: 491210

30. Multiplicir $5750\frac{11}{40}$ mit $365\frac{5}{2}$ Facit

$2099166\frac{131}{80}$.

31. Wie viel groschen thun $\frac{2}{3}$ fl sprich $\frac{2}{3}$ mahl 30.

$2 - 30$

Als $3 - 1$ Facit 208

$3 - 1$

32. Item $\frac{5}{8}$ fl wie viel Pfennige? Facit 158

33. Item $\frac{3}{4}$ fl wie viel fl? Fac: 22 fl 98.

34. Item $\frac{5}{8}$ Reichst, wie viel Groschen? Facit

56 fl $4\frac{1}{2}$ 8.

Item

Multipliciren

35. Item $\frac{3}{8}$ Last wie viel Scheffel? Facit 22
Scheffel 2 Viertel.
36. Item $1\frac{1}{2}$ Groshundert/wie viel Ring. Nichte
die Groshundert ein/kommen $\frac{1}{9}$ /die Multi-
plicir mit 12 Facit 21 Ring 80 stücke.
37. Item $2\frac{5}{8}$ Jahr wie viel Tage? Facit 932
Tage 18 Stunden 40 Minuten.
38. Item $45\frac{5}{8}$ fl wie viel Marck? Facit 68
Marck 8 fl $13\frac{1}{2}$ s.
39. Item $3\frac{5}{8}$ q Bley/wie viel Stein? Facit
12 Stein 18 lb $21\frac{1}{2}$ Loth.
40. Ein Stück Landes ist lang $25\frac{3}{4}$ / breit $15\frac{1}{2}$
ruten / wie groß ist es? Facit 1. Morgen
 $91\frac{3}{8}$ Ruten. Oder 391 Ruten 84 Schuh
54 Daumen.
-
41. Eine Elle Lacken kostet $6\frac{3}{4}$ fl wie kommen $\frac{5}{8}$
Ellen sprich $\frac{5}{8}$ mahl $6\frac{3}{4}$? Facit 4 fl 6 fl
 $1\frac{1}{10}$ s.
42. Ein Factor hat gewonnen $854\frac{5}{8}$ fl / sol
haben für seine Mühe $\frac{1}{12}$ vom gewin/wie viel
wird er bekommen? Facit 356 fl 2 fl $2\frac{1}{10}$ s.
43. Eine Last Rogge kostet $120\frac{3}{4}$ fl / wie kom-
men $25\frac{1}{2}$ Last? Facit 3079 fl 3 fl $13\frac{1}{2}$ s.
44. Ein

in Brüchen:

44. Ein Stück Leinwand helt $51\frac{3}{4}$ Ellen / kostet die Elle $24\frac{1}{2}$ 8e / wie viel ist das Stück werth?
Facit 42 fl 7 8e $15\frac{3}{4}$ 8.
45. Für 1 fl kan man haben $1\frac{1}{2}$ Unze / wie viel kan man haben für $45\frac{5}{8}$ Reichst. facit 15 lb 2 Unz 1 Loth.
46. Ein Schotgewicht Silber kostet $24\frac{1}{2}$ 8e / wie kommen $13\frac{1}{4}$ Marek Wache die Marek zu Schotgewicht / kommen 3 18 die Multiplieir mit $24\frac{1}{2}$? Facit 259 fl 21 8e.
47. Ein Scheffel Rogge kostet $65\frac{1}{3}$ 8e / wie kommen $15\frac{3}{4}$ Last? Facit 2058 fl.
48. Ein Pfundt Zinn kostet $24\frac{2}{3}$ 8e / wie kommen $16\frac{5}{8}$ q? Facit 1640 fl 10 8e.
46. Ein lb Wachs kostet $14\frac{1}{2}$ 8e / wie kommen $10\frac{1}{12}$ schl. Facit 1921 fl 10 8e.
50. Ein Mahler hat ein Stück Schilleren ist lang $14\frac{1}{2}$ breit $6\frac{1}{4}$ Ellen / wil haben für die Elle $10\frac{1}{2}$ fl wie viel wird er bekommen? Facit 951 fl 16 8e $2\frac{5}{8}$ 8.

Brüche

Multiplizieren.

Brüche von und aus Brüchen.

51. Wie viel ist $\frac{1}{2}$ von $\frac{2}{3}$ aus $\frac{2}{3}$? Setze die Brüche neben einander / und vergiß nicht die Zehler gegen die Denner zu kürzen / hernach Multiplir Zehler mit Zehler und Denner mit Denner? Facit $\frac{1}{3}$.
52. Item wie viel ist $\frac{2}{3}$ aus $\frac{3}{4}$ von $\frac{2}{3}$? Facit $\frac{2}{3}$.
53. Item $\frac{3}{4}$ von $\frac{4}{5}$ aus $\frac{2}{3}$ von 12 $\frac{1}{2}$ fl? Facit 6 fl 9 $\frac{1}{2}$ fl.
54. Wie viel ist $\frac{1}{2}$ von $\frac{1}{4}$ aus $\frac{4}{5}$ von $\frac{2}{3}$ aus einem Reichst. Facit 7 $\frac{1}{2}$ fl 9 s.
55. Wie viel Füße sind $\frac{1}{2}$ mal $\frac{1}{2}$ anderthalb Kals Facit $1\frac{1}{2}$ Fuß.
56. Ein Goldschmidt hat ein Stück Silber / wies get 12 $\frac{3}{4}$ Marc / holt die Marc fein 14 $\frac{1}{4}$ Schotgewicht / verkaufft das Schotgewicht umb 23 $\frac{1}{2}$ fl wie viel hat er gelöst. Setze die Zahlen neben einander / und richte dieselben ein / hernach thue wie beym 51 Exempel? Facit 142 fl 9 $\frac{1}{2}$ fl 11 $\frac{3}{4}$ s.
57. Einer leßt einen Graben graben lang 15 $\frac{1}{2}$ breit 6 $\frac{1}{4}$ / tieff 4 $\frac{3}{4}$ Rutten / und gibt für jegliche Rutten 4 $\frac{1}{2}$ fl was macht die Summa? Facit 2092 fl 15 $\frac{1}{2}$ fl.

58. Ein

in Brüchen.

58. Ein Speicher ist lang $44\frac{1}{2}$ / breit $30\frac{1}{2}$ Schuch
allda lieget der Rogge $3\frac{1}{2}$ Schube dicke / frage
wie viel da ist / als man rechnet 1. Schuch in
die länge / breite / und höhe auf $7\frac{1}{2}$ Maße ? fa-
cit 35 Last 3 Scheffel 1. Viert. $1\frac{1}{8}$ Maße.

59. Eine Stube sol beleet werden mit quadrat
Steinen / von 10 Zoll welche lang ist $20\frac{1}{2}$ /
breit $26\frac{3}{4}$ Schuch / frage wie viel Steine dar-
zu gehören ? Facit $789\frac{3}{5}$ Stein.

60. Eine Mauer ist lang $50\frac{1}{4}$ / breit $15\frac{5}{8}$ / hoch
 $6\frac{1}{8}$ Schuch / jeglicher Ziegel der in der Mauer
steckt / ist lang $11\frac{5}{8}$ / breit $5\frac{7}{8}$ / dicke $2\frac{3}{4}$ Zoll /
frage wie viel Steine sind in der Mauer ?
Facit $44835\frac{12425}{25}$ Stein.

Dividiren in gebrochnen Zahlen.

7. Einer Rauffe für $\frac{1}{4}$ fl 1 Elle Lind / wie viel kann
man haben für $\frac{3}{4}$ fl ? Setze die Zahl wodurch
man Dividiren sol vorn / und kürze Zehler
gegen Zehler / und Nenner gegen Nenner / her-
nach Multiplicir die Zehler mit den Nenn-
ern Kreuzweise / was kompt setze über oder
B unter

Dividiren.

unter die Zehler/ und Dividir die erste Zahl in
die ander. Als/

$$\begin{array}{r}
 \frac{1}{4} \quad \frac{3}{4} \\
 \hline
 4 \quad 3 \\
 1 \quad 1
 \end{array}
 \quad
 \begin{array}{r}
 3 \\
 3 \\
 1
 \end{array}
 \quad
 \begin{array}{l}
 3 \text{ Ellen.} \\
 \\
 \\
 \end{array}$$

$$1 \text{ ——— } 3$$

2. Dividir $\frac{7}{8}$ durch $\frac{5}{8}$? Facit $1\frac{2}{5}$.
 3. Dividir $\frac{3}{10}$ durch $\frac{9}{10}$? Facit $\frac{1}{3}$.
 4. Dividir $\frac{1}{12}$ durch $\frac{11}{12}$? Facit $\frac{1}{11}$.
-
5. Einer verkauft $\frac{5}{8}$ lb für $3\frac{1}{8}$ fl. / wie kompt 1 lb.
richte ein die $3\frac{1}{8}$ und Dividir durch $\frac{5}{8}$ / Facit
5 fl.
 6. Dividir $\frac{9}{10}$ durch $4\frac{3}{10}$ / Facit $\frac{9}{41}$.
 7. Dividir $5\frac{3}{4}$ durch $3\frac{1}{4}$? Facit $1\frac{10}{13}$.
 8. Dividir $3\frac{2}{5}$ durch $5\frac{4}{5}$? Facit $\frac{34}{45}$.
-
9. Dividir $\frac{1}{2}$ durch $\frac{2}{3}$? Facit $\frac{3}{4}$.
 10. Dividir $\frac{2}{3}$ durch $\frac{3}{4}$? Facit $\frac{8}{9}$.
 11. Dividir $3\frac{5}{6}$ durch $\frac{2}{3}$? Facit $5\frac{3}{4}$.
 12. Dividir $\frac{1}{12}$ durch $16\frac{2}{3}$? Facit $\frac{1}{40}$.
-
13. Dividir $6\frac{3}{4}$ durch $1\frac{4}{5}$? Facit $3\frac{3}{4}$.
 14. Dividir $6\frac{2}{3}$ durch $4\frac{1}{6}$? Facit $1\frac{1}{5}$.
15. Dividir

ii. Brüchen.

15. Dividir $5\frac{1}{8}$ durch $9\frac{1}{9}$? Facit $1\frac{2}{9}$.

16. Dividir $3\frac{1}{7}$ durch $4\frac{1}{5}$? Facit $\frac{99}{70}$.

17. Dividir 6 durch $\frac{3}{4}$? Facit 8.

18. Dividir $\frac{3}{4}$ durch 9? Facit $\frac{1}{12}$.

19. Dividir 6 durch $6\frac{3}{4}$? Facit $\frac{8}{9}$.

20. Dividir $3\frac{1}{4}$ durch 6? Facit $\frac{7}{8}$.

21. Was für ein theil vom Guldten thun 20 ℞.

Dividir die groschen durch 30/ weil man aber nicht kan/ so mache ein strich darzwischen/ und verleinere den Bruch. Als/

$\frac{20}{30}$ Facit $\frac{2}{3}$.

22. Item 15 ℞ wie viel ℞? facit $\frac{5}{6}$ ℞.

23. Item 16 ℞ wie viel March? facit $\frac{4}{3}$ Mr.

24. Item 24 ℞ wie viel Reichst. Facit $\frac{4}{3}$ Reichst.

25. Item 96 lb wie viel Centner? Facit $\frac{4}{3}$ C.

26. Item $6\frac{3}{4}$ ℞/ wie viel groschen. Nichte die Pfennige ein/ kommen $2\frac{3}{4}$ die Dividir durch 18? Facit $\frac{7}{2}$ ℞.

27. Item $22\frac{1}{2}$ ℞ wie viel Guldten? Facit $\frac{3}{4}$ fl.

28. Item $36\frac{1}{4}$ Scheffel/ wie viel Last? Facit $\frac{7}{8}$ Last.

B ij

29. Item

Dividiren

29. Item 145 $\frac{2}{3}$ Mr. wie viel Gulden? facit 97
fl 6 $\frac{1}{2}$ 2 $\frac{1}{2}$.
30. Item 166 $\frac{2}{3}$ Stein Wolle/ wie viel Centner?
facit 47 $\frac{1}{2}$ 25 $\frac{1}{4}$ lb.
-
31. Ein lb Pfeffer kostet 36 $\frac{1}{2}$ fl/ wie viel kan man
haben für 24 $\frac{1}{2}$ fl. Sprich/ wie oft ist 36 in 24/
weil man aber nicht kan Dividiren/so thue wie
beym 21 Exempel? facit $\frac{2}{3}$ lb.
32. Eine Last kostet 120 fl / wie viel kan man
haben für 36 fl? Facit $\frac{3}{10}$ Last oder 18.
Scheffel.
33. Einer kaufft $\frac{2}{3}$ Elle für $\frac{2}{3}$ fl/wie kompt 1 El-
le? Facit 1 fl 10 $\frac{1}{2}$ fl.
34. Ein Scheffel Haber kostet $\frac{2}{3}$ fl/ wie viel kan
man haben für $\frac{2}{3}$ fl? Facit 1 Scheffel 3 $\frac{1}{2}$
Maßen.
35. Item für $\frac{2}{3}$ fl kan man haben $\frac{2}{3}$ Schotge-
wicht/ wie viel kan man haben für 1 fl? facit
3 quart. 1 $\frac{1}{2}$ Pfenniggewicht.
36. Einer hat 12 Last Rogge/kosten 1548 $\frac{2}{3}$ fl/
wie kompt die Last? Nichte die Gulden ein/
und Dividir durch 12? Facit 129 fl 1 $\frac{1}{2}$ fl
19 $\frac{1}{8}$ $\frac{1}{8}$.

37. Eine

in Brüchen.

37. Eine Elle Lacken kostet $6\frac{1}{2}$ R/ wie viel kan man haben für $34\frac{2}{3}$ R? facit $5\frac{1}{3}$ Ellen.
38. Ein Stück Leinwandt kostet $40\frac{3}{4}$ R/ helt $40\frac{1}{2}$ Elle/ wie kompt 1 Elle? Facit 1 R 4 8c $11\frac{1}{3}$ 8.
39. Einer kaufft für $375\frac{2}{3}$ R $\frac{2}{3}$ part Schiffs/ wie kompt das ganze? facit 2003 R. 16 8c 2 8.
40. Einer kaufft $\frac{5}{8}$ c für $45\frac{5}{8}$ R/ wie viel Ducateen kompt 1 Centner? facit

41. Zween kauffen ein Haus für 2208 R/ leget der erste für sein Part 1472 R/ frage/ wie viel er part im Hause hat. Dividir die 2208 in 1472/ und verkleinere den Bruch? Facit $\frac{2}{3}$ part.
42. Zwene Kauffleute legen in Compante 5486 R/ A leget für sein part $2057\frac{1}{4}$ R/ frage wie viel ihm vom Gewinn gebühre? Facit $\frac{7}{8}$.
43. Ein Factor hat gewonnen $854\frac{5}{8}$ R/ gebet ihm für seine Mühe $356\frac{3}{32}$ R/ frage was er für ein theil des Gewinnes bekommt? Facit $\frac{1}{2}$.

B iij

44. El

Dividiren.

41. Einer ist schuldig $548\frac{3}{4}$ fl hat darauf gezahlet 439 fl / frage was für ein Theil der vorgemeldten Schuld noch zahlen sol? Facit $\frac{1}{5}$.
45. Zwene Kauffleute haben in Companie 136 Last / darinne A für sein Part hat $123\frac{3}{4}$ Last / frage was B. für ein Part hat? Facit $\frac{3}{32}$ part.
46. Einer verdienet in 4. Monath 12. Tage $186\frac{3}{4}$ fl / was kompt den Tag? Machte die Monath zu Tage / kommen 132 / die Dividire in $186\frac{3}{4}$ fl? Facit 1 fl 12 fl. $2\frac{2}{8}$ fl.
47. Einer hat 12 Last $15\frac{3}{4}$ Scheffel / kosten $1440\frac{5}{8}$ fl / wie kompt der Scheffel? Facit 1 fl 28 fl $13\frac{3}{10}$ fl.
48. Item $15\frac{3}{4}$ Last Hering kosten $2843\frac{2}{5}$ fl / wie kompt die Last auch Sonne? facit 180 fl 16 fl die Last / und 15 fl 1 fl 1 fl. die Sonne.
49. Item $12\frac{5}{8}$ Last Weizen kosten $2744\frac{3}{4}$ fl / wie kompt die Last / auch Scheffel? Facit 217 fl. 12 fl $3\frac{2}{10}$ fl. die Last / und 3 fl 18 fl. $2\frac{1}{10}$ fl der Scheffel.

50. Item

in Brüchen.

50. Item 15 $\frac{3}{10}$ Listb kosten 19 $\frac{7}{8}$ fl / wie kompt
1 Listb und 1 Pfund? Facit 1 fl 11 fl
1 $\frac{3}{32}$ fl.

51. Ein lb Rosinen kostet 4 $\frac{1}{2}$ fl. wie viel kan
man haben für 10 $\frac{1}{2}$ fl. Mache die Gulden zu
Groschen/und bestiehe wie oft 4 $\frac{1}{2}$ fl darin ist
facit 70 lb.

52. Eine Elle Leinwandt kostet 23 fl 1 fl / wie
viel bekompt man für 222 $\frac{1}{4}$ fl? Facit 285 $\frac{3}{4}$
Ellen.

53. Einer kaufft einen Silbern Becher für
120 $\frac{5}{8}$ Mer. und gibt für 1 Schotgew: 28 fl
2 fl / wie schwer ist der Becher gewesen? Facit
3 Marc 12 Schotg: 1 $\frac{2}{3}$ 9.

54. Ein lb Zinn kostet 24 fl 1 scot. wie viel kan
man haben für 546 $\frac{3}{4}$ fl? facit 5 fl 60 $\frac{3}{4}$ lb.

55. Einer wil anlegen 135 $\frac{7}{8}$ Ducaten an Roge
gen/ kostet der Scheffel 65 fl 9 fl / wie viel
wird er bekommen.

56. Ein Last Salz kostet 95 $\frac{1}{2}$ fl wie kommen
8 $\frac{1}{2}$ Tonnen / Rechne erstlich was 1 Tonne
kompt/ dasselbe multiplicir mit 8 $\frac{1}{2}$? Facit 45.
fl 2 fl. 16 $\frac{1}{2}$ fl.

Ein

Addiren in Brüchen

57. Ein Schiff lb War kostet 192 fl wie kommen 46 $\frac{5}{8}$ lb? facit 27 fl 29 fl 4 $\frac{1}{2}$ s.
58. Eine Last Flax kostet 264 $\frac{1}{2}$ fl / wie kommen 12 $\frac{3}{4}$ Stein? Facit 56 fl 6 fl 3 $\frac{3}{8}$ s.
59. Ein Centner kostet 65 $\frac{5}{8}$ fl / wie kommen 36 $\frac{7}{12}$ lb? Facit 20 fl 0 fl 3 $\frac{3}{4}$ s.
60. Einer kauft ein stücke Landes für 787 $\frac{1}{2}$ fl / ist breit 3 $\frac{3}{4}$ Rutten / frage wie lang ist / als die Rutte 10 $\frac{1}{2}$ fl kostet? Facit 20 Rutten.

Addiren in Brüchen mit kleinen Sorten.

1. Wie viel Schillinge thun $\frac{3}{4}$ fl und 1 $\frac{1}{2}$ fl. Mache die Groschen zu fl. Addire 1 $\frac{1}{2}$ darzu? Facit 3 $\frac{3}{4}$ fl.
2. Addire $\frac{5}{8}$ fl und 4 $\frac{1}{4}$ s das Pfennige kommen? Facit 15 $\frac{3}{4}$ s.
3. Addir $\frac{1}{8}$ Last und 6 $\frac{3}{4}$ Scheffel / das Scheffel kommen? Facit 14 Scheffel 1 Viertel.
4. Addir $\frac{5}{8}$ fl und 7 $\frac{1}{2}$ fl / das Groschen kommen? Facit 26 fl 4 $\frac{1}{2}$.
5. Addir 14 $\frac{1}{4}$ lb zu $\frac{1}{12}$ Schiffpfund / daß Listb kommen? Facit 19 Listb 3 $\frac{1}{12}$ lb.
6. Addir 5 $\frac{5}{9}$ Mr. und 16 fl 13 $\frac{1}{2}$ s / das Gulden kommen. Mache die Mr. zu groschen / Addir

mit kleinen Sorten.

- der 16 R 13 $\frac{1}{2}$ S darzu, und mache sie zu G \ddot{u} l-
den? Facit 4 R 7 R 15 $\frac{1}{2}$ S .
7. Addire $\frac{1}{4}$ Ducat/ und 1 $\frac{3}{4}$ R 14 R 12 $\frac{1}{4}$ S das
G \ddot{u} lden kommen? Facit
8. Addire 540 M . 13. R 6 S zu 369 $\frac{3}{4}$ R 10 R
3 S / das M . kommen? Facit 1095. M . 10 R
9. Addire 400 R 18 R 2 $\frac{1}{4}$ zu 126 $\frac{5}{8}$ M . 11. R
10 $\frac{1}{4}$ S / das G \ddot{u} lden kommen? Facit 485 R
12 R 14 $\frac{3}{4}$ S .
10. Addir. 45 Portugaleser (a 10 U ngerische
G \ddot{u} lden) Noch 25 Goldg \ddot{u} lden (a 3 $\frac{1}{2}$ R)
15 R 6 $\frac{1}{4}$ S / Item 12 Pistoleten (a 10 $\frac{1}{2}$ R)
16 R 15 $\frac{3}{8}$ S / und 10 Milresen (a 11 R 14 R)
12 R 1 $\frac{1}{4}$ S / das Reichst. kommen? Facit

Subtrahiren in Br \ddot{u} chen mit
kleinen Sorten.

1. Wie viel Schillinge bleiben noch/ wenn man
nimbt $\frac{3}{4}$ R von 3 $\frac{3}{4}$ S . Mache die R zu S /
und Subtrahir sie von 3 $\frac{3}{4}$? Rest 1 $\frac{1}{2}$.
2. Subtrahir 11 $\frac{1}{4}$ S von $\frac{7}{8}$ R das der Rest sey
Pfennige? Rest 4 $\frac{1}{2}$ S .
3. Subtrahir 2 $\frac{1}{2}$ Viertel von $\frac{7}{8}$ Last/ das der Rest
sey Scheffel/ Rest 21 Scheffel 3 $\frac{1}{2}$ Viert.
4. Subtrahir 4 $\frac{3}{4}$ R von $1\frac{1}{2}$ R das der Rest sey
 R ? Rest 22 R 13 $\frac{1}{2}$ S . Subs

Subtrahiren in Brüchen.

5. Subtrahir $1\frac{3}{4}$ gran von $\frac{5}{2}$ Marck / daß der Rest sey Carat? Rest 12 Carat 3 gran $1\frac{3}{4}$ gran.
6. Subtrahir 19 ℔ $4\frac{1}{2}$ ſ von $13\frac{7}{8}$ Mr. das der Rest sey Gilden. Mache die Mr. zu Gilden davon Subtrahir 19 ℔ $4\frac{1}{2}$ ſ ? Rest 8 fl 18 ℔ $4\frac{1}{2}$ ſ .
7. Subtrahir 24 ℔ $6\frac{1}{4}$ ſ von $6\frac{1}{4}$ Ducaten 12 ℔ $13\frac{1}{2}$ ſ / daß der Rest sey Gilden? Rest
8. Subtrahir 137 fl 18 ℔ $11\frac{3}{4}$ ſ von 1200 Mr. 3 ℔ $4\frac{1}{4}$ ſ / daß der Rest sey Mr.? Rest 993 Mr. 14 ℔ $10\frac{1}{2}$ ſ .
9. Subtrahir 149 Mr. 18 ℔ $15\frac{3}{4}$ ſ von 156 fl 22 ℔ 9 ſ / daß der Rest sey Gilden? Rest 56 fl 23 ℔ 1 $1\frac{1}{4}$ ſ .
10. Subtrahir 36 Ducaten 4 fl 25 ℔ $6\frac{3}{4}$ ſ von 25 Portugaleser (a 10 Ducaten) 1 fl 24 ℔ 6 ſ / daß der Rest sey Marck.

Multiplieiren in Brüchen mit kleinen Sorten.

1. Ein Eener Alaun kostet 15 fl 18 ℔ $6\frac{3}{4}$ ſ / wie kommen 6 fl . Alhie thue wie bey dem Multiplieiren in gebrochnen Zahlen/ und im ersten Büchlein bey dem Multiplieiren mit kleinen Sorten ist gelehret worden? Facit 93 fl . 26 ℔ $4\frac{1}{4}$ ſ . Ein

mit kleinen Sorten.

2. Ein Schiff & Wax kostet 214 fl. 24 gr. 16 $\frac{2}{3}$ s.
wie kommen 9 Schiff &? Facit 1933 fl. 14
gr. 5 $\frac{5}{8}$ Pfennige.
3. Eine Last kostet 136 fl. 26 gr. 4 $\frac{1}{2}$ s./wie kom-
met 12 Last? Facit 1642 fl. 15 gr.
4. Ein Stück Gewand kostet 345 fl. 27 gr.
15 $\frac{1}{4}$ s./wie kommen 36 Stück? Facit 12453 fl.
12 gr. 9 s.
5. Ein Goldschmied hat ein Stück Silber/wieget
112 Marck kostet die Marck 23 fl. 28 gr.
18 $\frac{3}{4}$ s./wie viel ist das Stück werth? Facit
2683 fl. 24 gr.
6. Eine Elle Sammet kostet 6 fl. 17 gr. 1 s./wie
kompt $\frac{1}{2}$ / $\frac{1}{3}$ / $\frac{1}{4}$ / $\frac{1}{5}$ / $\frac{1}{6}$ / $\frac{1}{8}$ / Ellen/ und was macht die
Summa. Theile die 9 fl. 17 gr. 1 s. in 2 theil/
kompt für ein $\frac{1}{2}$ / in 3 theil für $\frac{1}{3}$ / in 4 theil für
 $\frac{1}{4}$ Elle/ und so fortan / dasselbe Addire zusam-
men? Facit 10 fl. 10 gr. 2 $\frac{2}{5}$ s.
7. Ein Pfund Indigo kostet 9 fl. 26 gr. 2 s./wie
kompt $\frac{2}{3}$ s.? Facit 6 fl. 17 gr. 14 s.
8. Ein Centner kostet 145 fl. 27 gr. 6 s. wie
kommen $\frac{3}{4}$ c.? Facit 109 fl. 13 gr.
9. Eine Last Weizen kostet 225 fl. 12 gr. 9 s./
wie kommen $\frac{7}{8}$ Last? Facit 197 fl. 7 gr. 3 $\frac{3}{8}$ s.

Ein

Multipliciren in Brüchen

10. Ein Factor hat gewonnen 965 fl 22 ℔ 12 $\frac{3}{4}$ ſ / sol haben für seine Mühe $\frac{2}{5}$ vom Gewinn / wie viel trifft dem Kauffman? Facit 751 fl 4 ℔ 5 $\frac{1}{2}$ ſ .
-
11. Eine Elle Lacken kostet 5 fl 22 ℔ 9 ſ / wie thewer 12 $\frac{1}{2}$ Ellen / rechne erstlich wie 12 Ellen hernach was $\frac{1}{2}$ Elle kompt / und Addire zusammen? Facit 71 fl 26 ℔ 4 $\frac{1}{2}$ ſ .
12. Eine Last Rogge kostet 115 fl 20 ℔ 12 ſ / wie kommen 36 $\frac{3}{4}$ Last? Facit 4251 fl 17 ℔ .
13. Ein Centner kostet 124 fl 18 ℔ 6 $\frac{3}{4}$ ſ / wie thewer 57 $\frac{5}{8}$ c ? Facit 7206 fl 21 ℔ 1 $\frac{1}{2}$ $\frac{1}{4}$ ſ .
14. Eine Elle Leinwandt kostet 24 ℔ 15 ſ / wie kommen 83 $\frac{7}{8}$ Ellen? Facit 69 fl 6 ℔ 12 $\frac{3}{8}$ ſ .
15. Ein Pfunde kostet 29 ℔ 13 $\frac{3}{4}$ ſ / wie thewer 136 $\frac{1}{2}$ lb? Facit 135 fl 23 ℔ 4 $\frac{7}{8}$ ſ .
16. Ein Scheffel Rogge kostet 65 ℔ 2 ſ / wie kommen 8 Last 24 Scheffel 2 Viertel. Mache die Last zu Scheffel kommen 504 $\frac{1}{2}$ / die Multiplicir mit 65 $\frac{2}{3}$ ℔ ? Facit 1104 fl 8 ℔ 15 ſ .
17. Ein Schotgewicht Silber kostet 23 ℔ 1 $\frac{1}{2}$ ſ / wie kommen 3 Marc 12 $\frac{3}{4}$ Schotgewicht? Facit 66 fl 11 ℔ 11 $\frac{1}{4}$ ſ .

18. Ein

mit kleinen Sorten.

18. Ein lb Wax kostet 24 ℔ 2 $\frac{1}{2}$ ß / wie theur
4 Schiff lb 6 List lb 12 $\frac{1}{4}$ lb? Facit 1149 ℔
4 ℔ 15 $\frac{3}{4}$ g .
19. Ein stück Klapholz kostet 29 ℔ 6 $\frac{1}{2}$ g / wie
thwer 1 Grobshundert 7 Ring 1 Kleinhuns
dert 84 Stuck? Facit 4660 ℔ 10 ℔ 3 g .
20. Ein lb Wolle kostet 28 ℔ 15 g / wie kom
men 3 $\frac{1}{2}$ c 2 stl. 20 $\frac{3}{8}$ lb? Facit 488 ℔ 25 ℔
6 $\frac{3}{8}$ g .
-
21. Ein Marck Silber kostet 23 ℔ 24 ℔ / wie
kommen 17 $\frac{1}{2}$ Schotgewicht. Rechne erst
lich was 12 das ist $\frac{1}{2}$ Marck. Item 4 ist $\frac{1}{2}$
aus 12 / und dann für 1 / leßlich was $\frac{1}{2}$ schot
gewicht kompe / dasselbe Addire zusammen?
Facit 17 ℔ 10 ℔ 11 $\frac{3}{4}$ g .
22. Ein Centner kostet 45 ℔ 26 ℔ 2 ß / wie kom
men 37 $\frac{3}{4}$ lb? Facit 14 ℔ 13 ℔ 1 $\frac{3}{8}$ g .
23. Ein Last kostet 125 ℔ 26 ℔ 12 g / wie kom
men 36 Scheffel 3 $\frac{1}{2}$ Viertel? Facit 77 ℔
11 ℔ 1 $\frac{3}{8}$ g .
24. Ein Schiff lb Eisen kostet 26 ℔ 25 ℔ 6 g /
wie kommen 16 List lb 11 $\frac{1}{2}$ lb? Facit 22 ℔
13 ℔ 3 $\frac{3}{4}$ g .

25. Ein

Multiplirciren in Brüchen

25. Ein Stein Littawisch Flax kostet $\frac{2}{3}$ Ducaten/ wie viel Reichst. werden belausfen 10. Schiff lb 3 Stein $12\frac{3}{4}$ lb? Facit
26. Eine Last Rogge kostet 127 fl 24. 8e/ wie theuer 15 Last 36 Scheffel $3\frac{1}{2}$ Viert: ? Reche ne erstlich was 15 Last/ hernach wie 36 Schefsel $3\frac{1}{2}$ Viertel kommen/ dasselbe Addire zusamen? Facit 1995 fl 16 8e $5\frac{5}{8}$ 8.
27. Ein Centner kostet 45 fl 26 8e 6 8/ wie kommen 85 q $36\frac{1}{4}$ lb? Facit 3913 fl 14 8e $1\frac{13}{16}$ 8.
28. Ein Schiff lb Wax kostet 213 fl 18 8e 2 8/ wie kommen 118 Schiff lb 16 Listb $11\frac{1}{2}$ lb? Facit 25385 fl 29 8e $16\frac{13}{32}$ 8.
29. Eine Last Weizen kostet 231 fl 17 8e $6\frac{1}{4}$ 8/ wie thewer 124 Last 39 Scheffel 3 Viert. Facit 28869 fl 3 8e $12\frac{37}{80}$ 8.
30. Eine Last Haber kostet 112 fl 18 8e $15\frac{3}{4}$ 8/ wie kommen 208 last 24 Scheffel $3\frac{1}{2}$ Viert. Facit 23473 fl 16 8e $14\frac{547}{160}$ 8.

Divi

mit kleinen Sorten.

Dividiren in Brüchen mit kleinen Sorten.

1. Einer kauft 15 Last Rogge kosten 1807 fl
27 fl $6\frac{3}{4}$ s/wie komt die Last? Allhie thue wie
im ersten Büchlein bey dem dividiren mit kleinen
Sorten/und zulezt bey dem Pfennigen wie im
Dividiren in Gebrochnen Zahlen ist gelehret
worden? Facit 120 fl 15 fl $14\frac{1}{2}$ s.
2. Ein Münzmeister hat 24 Marck Silbers/
kosten 91 10 fl 25 fl $15\frac{3}{4}$ s/ wie kompt 1
Marck? Facit 379 fl 18 fl $10\frac{13}{32}$ s.
3. Ein stück Tuch helt 42 Ellen / kostet 3 17 fl
6 fl $4\frac{1}{2}$ s/wie kompt 1 Elle? Facit 8 fl 0 fl
 $15\frac{5}{8}$ s.
4. Ein Stück Leinwand helt 55 Ellen / kostet
45 fl 25 fl $16\frac{1}{4}$ s/wie kompt 1. Elle? Facit
25 fl $0\frac{13}{44}$ s.
5. Ein Faß Pflaumen kostet 82 fl 4 groschen
 $10\frac{1}{2}$ s/wieget 1300 lb/wie kompt 1 lb? Facit
5 fl $4\frac{1}{8}$ s.
6. Was theil eines Guldens thun 18 fl $13\frac{1}{2}$ s.
Mache die $13\frac{1}{2}$ s zu groschen kommen $\frac{3}{4}$ die
Addir zu 18 und mache sie zu Guldens? facit
 $\frac{7}{8}$ fl.

7. Item

Dividiren in Brüchen

7. Item 33 Scheffel $5\frac{1}{2}$ Maßen / wie viel Last
facit $\frac{2}{3}$ Last.
 8. Item 11 Liffb $10\frac{2}{3}$ lb / wie viel Schiff lb?
facit $7\frac{2}{3}$ Schlb.
 9. Item 2 Stein $25\frac{1}{3}$ lb Flax / wie viel Centener?
facit $\frac{2}{3}$ C.
 10. Item 2 fl 11 R 15 $\frac{3}{4}$ g / wie viel Ducaten?
facit
-
11. Einer kauft $\frac{2}{3}$ C für 109 fl 13 R / wie theur
1 C. thue wie beym Dividiren in Gebroch-
nen Zahlen / und Multiplicir Creuzweise?
facit 164 fl 4 R 9 g.
 12. Item $\frac{3}{4}$ lb Indigo kosten 6 fl 17 R 2 B / wie
kompt 1 lb? facit 8 fl 23 R 10 g.
 13. Item $\frac{5}{8}$ Ellen kosten 29 R 14 $\frac{1}{4}$ g / wie
kompt 1 Elle? facit 1 fl 17 R 2 B.
 14. Item $\frac{7}{8}$ lb Saffran kosten 15 fl 26 R 15 $\frac{3}{4}$
g / wie theurer 1 lb? facit 20 fl 13 groschen
 $2\frac{1}{4}$ g.
 15. Item $\frac{10}{10}$ Last Weizen kosten 195 fl 27 R
16 $\frac{5}{8}$ g / wie kompt 1 Last? facit 217 fl 21 R
0 $\frac{17}{8}$ g.
 16. Einer kauft $6\frac{3}{4}$ Last Weizen für 1310 fl
24 groschen 6 g / wie kompt 1 Last / Nichte ein
die

mit kleinen Sorten.

die Last/und theile das Geld damit / wie vor
gelehret? Facit 195 fl 11 fl. 6 $\frac{2}{3}$ s.

17. Item 10 $\frac{1}{2}$ q kosten 1645 fl. 26. fl. 2 fl.
wie kompt 1. Centner? Facit 151 fl 27 fl
151 $\frac{2}{3}$ s.

18. Item 15 $\frac{1}{2}$ q. kosten 10795 fl 3 fl. 11 $\frac{1}{2}$ fl/
wie kompt 1 q? Facit 680 fl 4 s.

19. Item 83 $\frac{2}{3}$ Ellen kosten 69 fl 6 fl. 12 $\frac{3}{8}$ s/
wie kompt 1 Elle? Facit 24 fl 1 Scot.

20. Einer kaufft ein Stück Schnur für 6 fl
12. fl. 2 $\frac{1}{2}$ fl/ helt 196 $\frac{1}{2}$ Elle/ wie kompt 1.
Elle? Facit 2 $\frac{1}{2}$ fl 21 $\frac{3}{4}$ s.

21. Einer hat gewonnen in 6 Monat 15 Tae
ge 41 fl 13 fl. 2 $\frac{1}{4}$ s/ was kompt den Tag.
Mache die Monat zu Tage / und Dividir
sie ins Geld? Facit 6 fl 5 $\frac{3}{4}$ s.

22. Item 8 Last 45 $\frac{1}{2}$ Scheffel kosten 1147 fl
10 fl. 4 $\frac{1}{2}$ s/ wie kompt der Scheffel? Facit
65 fl 9. s.

23. Item 3. Marck 12 $\frac{3}{4}$ schot. kosten 65 fl 27 fl
12 $\frac{3}{4}$ s/ wie thewer 1 Schotgewicht? Facit
23 fl. 61 $\frac{2}{3}$ s.

24. Item 1 Großh. 7 Ring 1 Kleinh. 84 stück
kosten 1246 fl 27 fl 15 $\frac{1}{4}$ s/ wie kompt das
stück? Facit 7 fl. 151 $\frac{642}{7}$ s.

5. Item

Dividiren in Brüchen

25. Item 3 ℓ 2 $stl.$ 15 $\frac{1}{2}$ lb Zinn kosten 380 fl
 24 $gr.$ 6 $\frac{1}{4}$ $gr.$ / wie kompt 1 $Pfunde$? Facit 25
 $gr.$ 13 $\frac{1}{2}$ $\frac{1}{2}$ $gr.$
26. Einer kauft 8 Last 22 Scheffel 2 Viertel
 für 944 fl 26 $gr.$ 10 $\frac{1}{2}$ $gr.$ / wie kompt 1 Last.
 Mache die 22 $\frac{1}{2}$ Scheffel zu Last / und thue
 wie bey 16 Exempel? Facit 112 fl 24 $gr.$
 12 $gr.$
27. Ein Goldschmid hat ein stück Silber / wi-
 get 16 Marck 13 Loth 1 $\frac{1}{2}$ $gr.$ kostet 336 fl
 28 $gr.$ 11 $\frac{1}{4}$ $gr.$ / wie kompt 1 Marck? Facit 20
 fl 8 $gr.$ 9 $\frac{4}{2}$ $gr.$
28. Einer hat 24 Schiff lb 18 List lb 5 $\frac{1}{2}$ lb kosten
 2898 fl / 24 $gr.$ 13 $\frac{3}{4}$ $gr.$ / wie kompt 1 Schiff lb
 Facit 116 fl 10 $gr.$ 4 $\frac{1}{2}$ $\frac{3}{8}$ $gr.$
29. Einer verkauft 12 Grob $h.$ 10 Ring 1 Klein-
 hundert 40 Stück / kosten 14400 fl 29 $gr.$
 14 $\frac{2}{8}$ $gr.$ / wie kompt 1 Grob h und 1 Klein-
 hundert? Facit
 1117 fl 9 $gr.$ 9 $\frac{20}{2}$ $\frac{2}{8}$ $gr.$
30. Einer kauft 25 ℓ 2 $stl.$ 21 $\frac{3}{4}$ lb Reiß / für 45
 Ducaten 26 $gr.$ 11 $\frac{1}{2}$ $gr.$ / wie kompt der Stein?
 Facit

Regu-

mit Kleinen Sorten.

Regula Detri gebrochner Zahlen.

1. Ein Pfundt Flamsch thut zu Danzig 216 gr.
wie viel werden belausen 145 $\frac{3}{4}$ Pfundt. Als
hie thue wie im ersten Büchlein bey der Regel
Detri ganzer Zahlen ist gelehret worden/ nur
alleine daß man die Brüche einrichtet/ den
mittelften und hindersten Bruch vorn/ und
den vordersten hinten setzet/ und mit denselbert
alda Mult: so man sie nicht kürzet oder ver-
kleinert. Als/

$$\begin{array}{r} 1 \text{ --- } 216 \text{ --- } 145 \frac{3}{4} \\ 4 \quad \quad 54 \quad \quad \underline{583} \\ \hline \text{Facit } 1049 \text{ fl } 12 \text{ gr.} \end{array}$$

- 2 Einer kauft 6 $\frac{3}{4}$ & Saffran/ und gibt für 1
Loth 1 $\frac{1}{2}$ fl/ wie viel werden sie belausen? Facit
270 fl.

- 3 Ein & Pfeffer kostet $\frac{2}{3}$ fl/ wie kommen 5 $\frac{5}{8}$ St.
Facit 116 fl 20 gr.

- 4 Einer hat ein Stück Silber/ wieget 36 $\frac{1}{2}$ Mr.
gibt das Schot. für 26 $\frac{1}{2}$ fl wie viel ist das
Stück werthe? Facit 780 fl 4 gr 14 $\frac{3}{8}$

- 5 Wie kommen $\frac{5}{8}$ Last/ wenn der Scheffel
110 $\frac{1}{2}$ fl kostet? Facit 138 fl 3 gr 13 $\frac{1}{2}$ s.

E ij

6 Ein

Regel Decri.

6. Ein Faß Pflaumen wieget 1300 lb / wie kompt 1 lb / Als das Faß kostet 79 $\frac{1}{2}$ fl? Facit Sechstehalb fl.
7. Ein lb Flamisch thut 217 fl / wie viel Holländische Münz werden belausen 548 $\frac{5}{8}$ Reichst. Facit 227 lb 10 fl 4 stüvp. 6 $\frac{2}{3}$ ddyt.
8. Eine Elle Lacken kostet 5 $\frac{1}{2}$ fl / wie viel kan man haben für 45 Reichst. 3 Ort? Facit 25 Ellen 3 $\frac{2}{3}$ quartir.
9. Eine Last kostet 133 fl 1 Ort / wie viel hat man für 2348 fl 3 $\frac{1}{2}$ Ort? Facit 17 Last 37 Scheffel 2 $\frac{2}{3}$ $\frac{2}{3}$ Viertel.
10. Wie viel werden belausen 12 $\frac{5}{8}$ Last in Ducaten / Als der Scheffel kostet 95 $\frac{1}{2}$ fl Facit.
-
11. Eine Elle Lacken kostet 5. fl. 26 fl 12 fl / wie viel werden belausen 6 $\frac{3}{4}$ Ellen? Fac: 39. fl 22. fl. 9 fl.
- 1 — 9. 26. 12 — 6 $\frac{3}{4}$
- 4 1. 14. 3 27
12. Eine Last Rogge 131 fl 23 fl 6 $\frac{3}{4}$ fl / wie kommen 12 $\frac{5}{8}$ Last? Facit 1663 fl 21 fl. 6 $\frac{1}{2}$ fl.
13. Ein lb Indigo kostet 8 fl 24 fl / wie kommen 50 lb 26 $\frac{1}{2}$ Loth? Facit 447 fl 8 fl. 11 $\frac{1}{2}$ fl.

Einer

in Brüchen.

14. Einer kauft 10 Schiff lb 7 List lb. $12\frac{1}{2}$ lb /
kostet das Schiff lb 27 fl. $13\frac{1}{2}$ fl. / wie viel
machts? Facit 285 fl. 4 fl. $17\frac{1}{3}$ $\frac{1}{20}$ fl.
15. Eine Last Weizen kostet 230 fl. 24 fl. $6\frac{1}{2}$ fl.
wie kommen 12 Last 24 Scheffel $2\frac{1}{2}$ Viertel?
Facit 284 fl. 14 fl. $0\frac{1}{7}$ $\frac{18}{20}$ fl.
19. Ein Stück Gewandt helt $42\frac{1}{2}$ Elle / kostet
504 fl. 12 fl. / $6\frac{3}{4}$ fl. / wie kompt die Elle? Facit
 11 fl. 26 fl. $1\frac{1}{7}$ $\frac{5}{20}$ fl.
17. Item 4 Schiff lb $12\frac{1}{4}$ lb Wax kosten 812 fl.
 12 fl. $15\frac{1}{4}$ fl. / wie theuer 1 lb? Fac. 18 fl.
 $15\frac{2}{5}$ $\frac{54}{9}$ fl.
18. Item 15 ℓ 3^r Stein Wolle kosten 645 fl.
 24 fl. $6\frac{3}{4}$ fl. / wie komit 1 st. fl 11. fl. 13 fl. $4\frac{3}{3}$ $\frac{0}{3}$ $\frac{1}{8}$ fl.
19. Item 4 Last 22 Scheffel $3\frac{1}{2}$ vint: kosten 263 fl.
 11 fl. $4\frac{1}{2}$ fl. / wie theuer 1 ℓ . fac. 6 fl. 3 fl. $1\frac{100}{201}$ fl.
20. Einer wil anlegen 246 Reichst. 18 fl. $13\frac{1}{2}$ fl.
und darfür Hering kaffen / kostet die Tonne
 11 fl. 26 fl. $4\frac{1}{2}$ fl. / wie viel wird er bekommen
(die Tonne von 15 schock?) fac. 5 Last 2 Ton-
nen 3 schock.

21. Einer kauft $\frac{8}{9}$ lb / und gibt für $\frac{8}{9}$ lb $\frac{4}{5}$ fl. wie
viel werden sie belaffen? Facit $1\frac{1}{2}$ fl.

$$\frac{\frac{8}{9} - \frac{4}{5} - \frac{1}{3}}{8 - 4 - 5}$$

$$8 - 4 - 5$$

℥ iij

Wie

Regel Detri.

22. Wie kommen $\frac{2}{3}$ & wenn $\frac{5}{8}$ & kosten $\frac{7}{10}$ fl. fac. $\frac{4}{5}$ fl.
23. Wie viel kan man haben für $\frac{1}{10}$ fl. Als $\frac{2}{9}$ & kosten $\frac{4}{5}$ fl. facit $\frac{5}{8}$ &.
24. Wenn $\frac{5}{8}$ & kosten $\frac{7}{10}$ fl. wie viel kan man haben für $\frac{4}{5}$ fl. Facit $\frac{2}{9}$ &.
25. Eine Sonne Epffel kostet $3\frac{1}{2}$ Mr. helt 320 stück/ wie viel kan man habe für $2\frac{1}{2}$ fl. fac 142
26. Ein Käsebecker kauft 1460 $\frac{3}{4}$ & Kесе/ und gibt für 100 lb 18 fl 3 Ort, wie viel macht se? Facit 273 fl 26 gr. $2\frac{1}{2}$ B.
27. Einer kauft für 8 fl $1\frac{1}{2}$ Ort Speck/ rechnet daß ihm $2\frac{1}{2}$ lb kosten $6\frac{1}{4}$ gr/ wie viel hat er gekauft? Facit $100\frac{1}{2}$ lb.
28. Einer hat für $654\frac{7}{8}$ fl. Wahre verkaufft sie und gewinnet mit 100.8 fl. 1 Ort/ wie viel hat er in alles gewonnen? facit 54 fl. 0 gr $2\frac{1}{2}$ $\frac{3}{10}$ B.
29. Einer hat für 608 fl. 28 gr Wahre/ verkaufft sie und verlieret von 100 fl. $3\frac{1}{2}$ Ort/ Frage wie viel er gelöst? facit 603 fl. 18 gr. $2\frac{7}{100}$ &
30. Ein Interesirer gibt 586 fl $2\frac{1}{2}$ Ort auff Interes, sol haben von 100 fl. des Jahres fl 3 Ort/ wie viel Capital und Interes wird er zu ende des Jahres empfangen? facit 626 fl 6 gr. $1\frac{3}{20}$ B.

in Brüchen

31. Einer kauft 4 stück Leinwände/halten 256
Ellen/und gibt für 48 Ellen 28 fl 158 15 $\frac{3}{4}$ 8
wie viel machts? Facit 152 fl. 48. 28.

$$8) \quad 48 - 28.19.19 - 296$$

$$6 - 9.15.5\frac{1}{4} \quad 32$$

$$3 \quad 16$$

1

32. Item 16 $\frac{1}{2}$ Last kosten 1998 fl. 248 15 $\frac{3}{8}$ 8/
wie kommen 24 $\frac{3}{4}$ L? Fac: 2998 fl. 78. 51 $\frac{3}{8}$ 8.

33. Item 5 lb 16 Loth 1 Quart. Gallauen ko-
sten 26 $\frac{7}{8}$ fl. wie kommen 14 Loth 2 $\frac{1}{2}$ Quart.
facit 2 fl 268 1 $\frac{3}{8}$ 32 fl.

34. Item 13 $\frac{1}{3}$ lb kosten 25 fl. 68 2 $\frac{1}{4}$ fl/wie viel
kan man haben für 48 6 $\frac{3}{4}$ 8? facit 2 Loth
1 quart. 31000 Pfennige wichte.

35. Item 45 $\frac{5}{8}$ lb kosten 136 fl. 258 6 $\frac{3}{4}$ 8/wie
kommen 12 Unzen 1 $\frac{1}{2}$ Loth? facit 3 fl. 58.
31 $\frac{5}{8}$ 32 8.

36. Item 25 fl 1 st. 15 $\frac{3}{4}$ lb Talch kosten 1348 $\frac{3}{4}$
fl. 128. wie kommen 1 $\frac{1}{2}$ Stein? facit 41.
Mer. 78. 4 $\frac{4}{12}$ 199 8.

37. Für 7 $\frac{3}{8}$ fl. 68 1 fl kan man haben 1 lb 10
Unz 1 Loth 2 quart. wie viel kan man haben
für 1 $\frac{1}{8}$ fl. 9 $\frac{1}{2}$ fl. fac, 1 1 Loth 2 $\frac{1}{3}$ 3 $\frac{1}{4}$ quart.

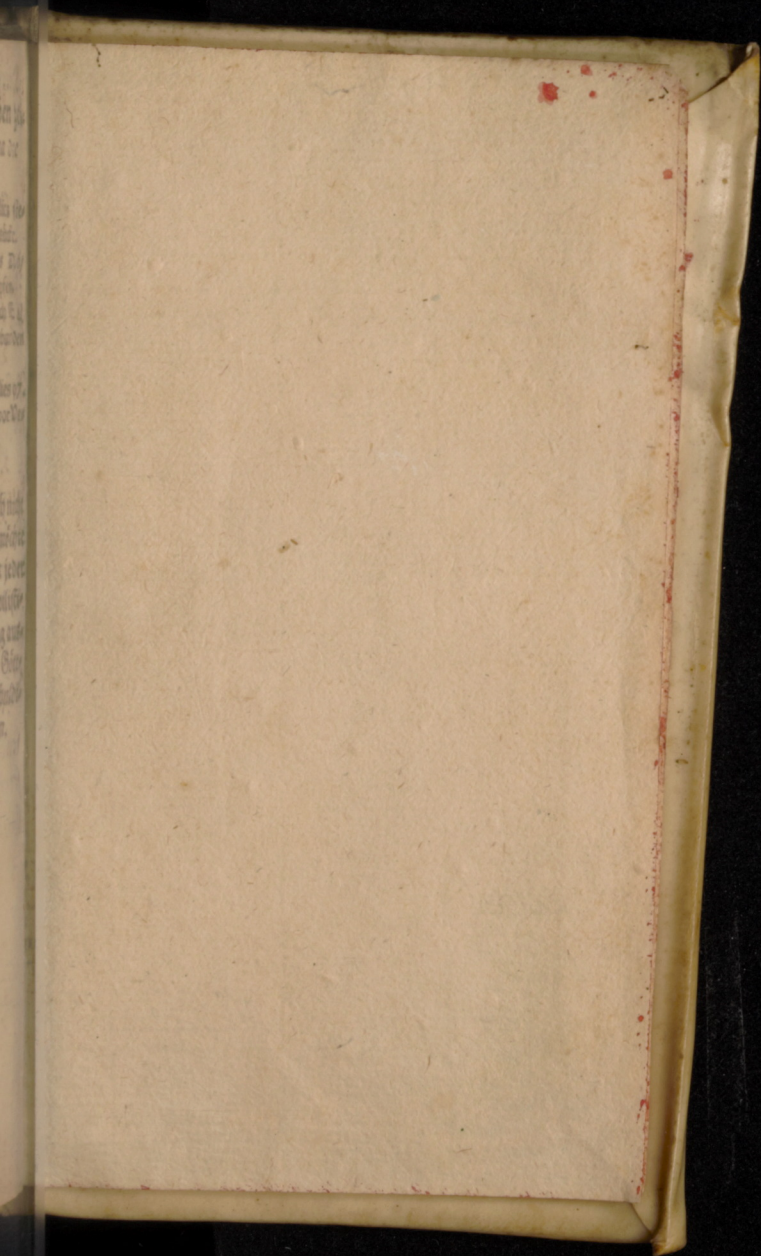
Regula Detri in Brüchen.

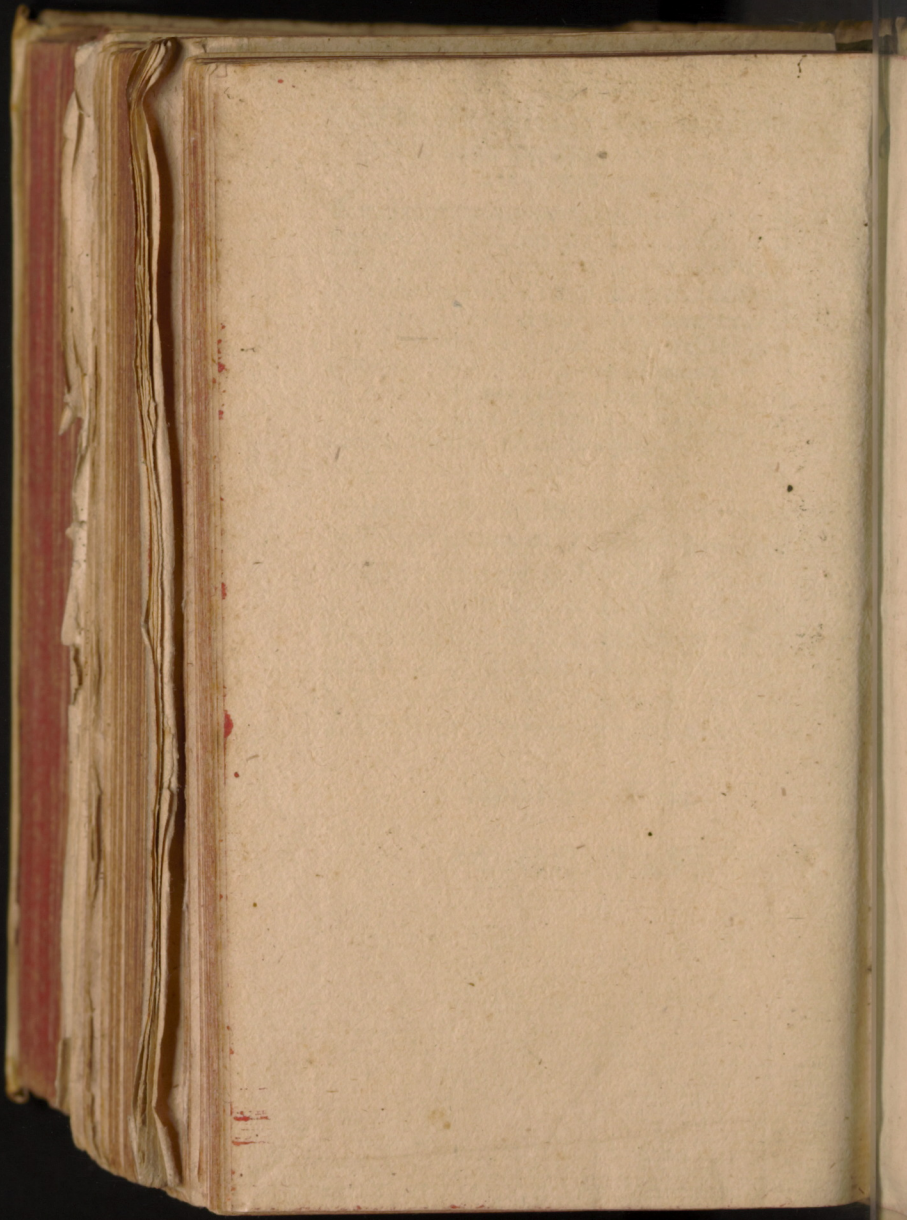
38. Item $3\frac{1}{2}$ Last 15 Scheffel $1\frac{1}{2}$ Viertel kosten $375\frac{3}{8}$ fl. 15 fl. 9 s/ wie kommen 15 Last 45 Scheffel $2\frac{1}{2}$ Viert. ? fac. 1639 fl. 21 fl. $2\frac{3}{4}$ s.

39. Einer wil anlegen 14 $\frac{1}{2}$ Dublun $1\frac{1}{4}$ Reichsthal. 2 fl. $1\frac{1}{2}$ Ort an Klapholz/kostet $1\frac{2}{3}$ Großh. 4 Ring $1\frac{1}{2}$ Kleinb. 84 stück 4780 $\frac{5}{8}$ fl. $3\frac{1}{2}$ Ort 10 fl. wie viel wird er bekommen? Fac.

40. Einer kaufft 15 $\frac{5}{8}$ Schiff lb / und $\frac{1}{4}$ von $\frac{1}{4}$ aus 6 $\frac{5}{8}$ Listb weniger 6 $\frac{1}{4}$ lb / für 975 $\frac{5}{8}$ fl. und 4-mahl ein halbe zweite theil eines halben dritten theils von 10 $\frac{5}{8}$ Reichst. wie theuer 10 $\frac{3}{4}$ schiff lb und 16 mahl ein halb achtelhalb von einen halben sechszechen theil Listb weniger $\frac{2}{3}$ aus $\frac{4}{5}$ von $\frac{5}{8}$ lb ? Facit 665 fl. 21 fl. $1\frac{4}{5}$ $\frac{106}{100}$ $\frac{24}{84}$ s.



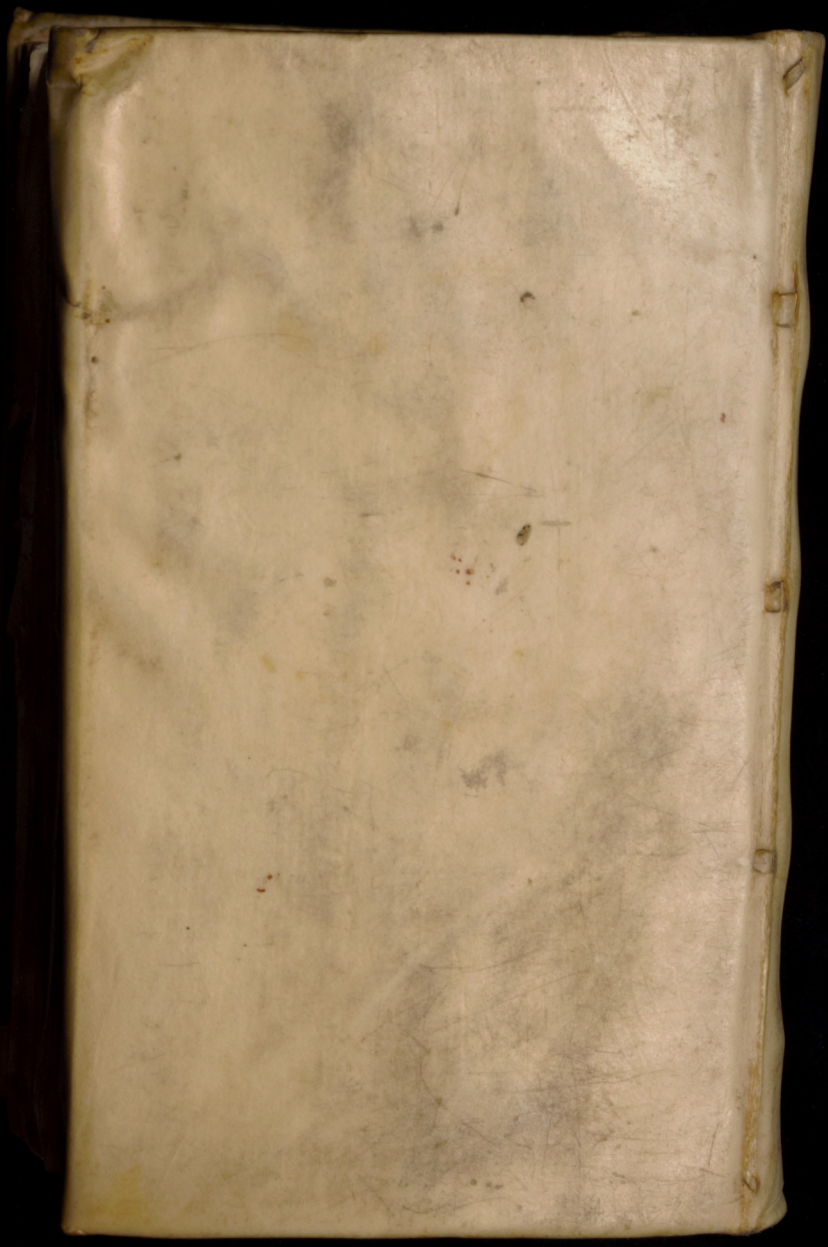


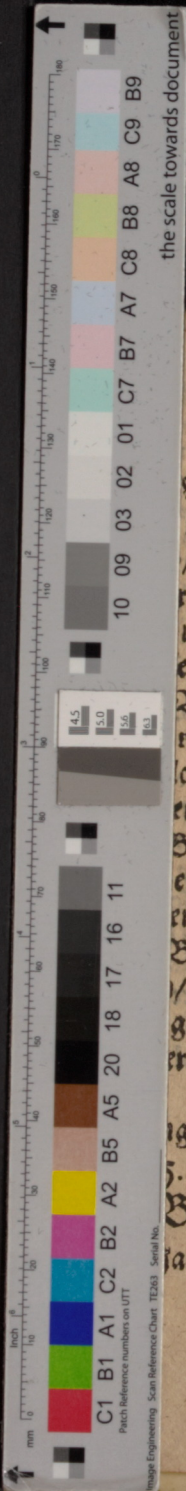


4/2

LBMV Schwerin 33
000 190 071







the scale towards document

sein selbst $\frac{23}{52}$

Buchstaben
in 7. Rest 1. das
/ eins weiset vff
Buchstab.
upliret/vnd den
et vff J. welcher
Buchstab.

m quadratam
cher den dritten
eiset 3. vff E. Jf
Buchstab ein E.
et / wird 14. soll
en / 14. weiset vff
Buchstab ein D.
/ Rest 2. die sol
gen / zwey weis
er fünffte Buch

g also:

5. 6.
B J.
Jacobi.



Landesbibliothek
Mecklenburg-Vorpommern
Günther Uecker

http://purl.uni-rostock.de/rostdok/ppn1737982994/phys_0050

Mecklenburg
Vorpommern

