


Warnemünder Adress-Buch : nebst Plan von Warnemünde

1899

Warnemünde: Druck und Verlag von Emil Krakow, 1899

<http://purl.uni-rostock.de/rosdok/ppn1751155358>

Band (Zeitschrift) Freier  Zugang  OCR-Volltext



Warnemünder
Adreß-Buch

nebst

Plan von Warnemünde.

Preis geb. 1 Mark.

Warnemünde.

Druck und Verlag von Emil Kraßow.
1899.



R996g



Warnemünder
Adreß-Buch

nebst

Plan von Warnemünde.

Preis geb. 1 Mark.

Warnemünde.

Druck und Verlag von Emil Kraßow.
1899.

D-1098

Inventarisiert unter

Nr. *albest. 1322*

Inhalts - Verzeichniß.

	Seite.
Alphabetische Uebersicht der Einwohner	1
Uebersicht der Straßen	39
Behörden und Institute	70
Privat - Vereine	77
Verkehrswesen	80
Uebersicht der Geschäfts- und Gewerbetreibenden	81
Inseraten - Anhang.	

I. Alphabetische Uebersicht.

A.

- Abraham, Chr., Bauunternehmer, Poststr. 23.
Abler, G., Steuermann, Anastasiastr. 9.
Ahlström, F., Kaufmann, Friedrich-Franzstr. 51.
Ahlström, M., Buchhandlung, Friedrich-Franzstr. 51.
Ahlström, Johanna, Wittwe, Georginenplatz 3.
Ahme, Sophie, Rentiere, Friedrich-Franzstr. 1.
Ahrend, C., Flaschenbierhandlung, Anastasiastr. 14.
Ahrend, Aug., Arbeiter, Poststr. 4.
Ahrens, Ad., Lehrer, Alexandrinenstr. 96b.
Ahrens, Anna, geb. Seemann, verm. Dr., Wachtlerstr. 1.
Ahrens, G., Lehrer, Anastasiastr. 13.
Albrecht, Herm., Rentier, Alexandrinenstr. 63.
Alm, F., Schiffer, Am Strom 76.
Alm, G., Schiffer, Am Strom 81.
Alwardt, J., Tischler, Mühlenstr. 10.
Alwardt, F., Bootsfahrer, Am Strom 13.
Alwardt, Herm., Arbeiter, Poststr. 4.
Alwardt, G., Arbeiter, Am Strom 18.
Alwardt, F., Arbeiter, Mühlenstr. 39.
Alwardt, Friedrich, Arbeiter, Alexandrinenstr. 15.
Alwardt, Marie, geb. Niemann, Schifferwittwe, Am
Strom 37.
Angerstein, G., geb. Zucker, Castellans-Wittwe, Poststr. 23.
Anthes, Emil, Drogenhandlung, Friedrich-Franzstr. 33.

Appelmann, C., Schifferwittwe, Mühlenstr. 39.

Armenhaus, Poststr. 14.

Augustin, C., Arbeiter, Alexandrinenstr. 29.

B.

Baade, P., Materialwaaren- und Schiffszutensilienhandlung, Friedrich-Franzstr. 47.

Baade, J., Schuhmacher, Alexandrinenstr. 65.

Baade, P., Dampfschiffer, Seefer. 9.

Baade, Ernst, Steuermann, Poststr. 25.

Baade, Helm., Dampfschiffer, Alexandrinenstr. 94.

Baade, J., Arbeiter, Mühlenstr. 5.

Bade, Herm., Rentier, Moltkefer. 8.

Badten, Joach., früh. Gastwirth, Am Strom 33.

Badten, Heinr., Arbeiter, Am Strom 33.

Balck, Rentier, Moltkefer. 9.

Bahl, Henny, geb. Konow, Wittwe, Wachtlerfer. 11.

Bandt, H., Uhrmacher, Friedrich-Franzfer. 23.

Bang, C., Capitain d. Postdampfers „Eda“, Kirchplatz 4.

Barnow, Alb., Brauereidirector, Kirchplatz 2.

Barowsky, Julius, Arbeiter, Alexandrinenstr. 37.

Bartelmann, W., Hofforbmacher, Galanterie- u. Luxuswaarenhandlung, Am Leuchtthurm 10.

Bartels, Joachim, Landbriefträger, Mühlenstr. 3.

Bartels, Helmuth, Maurer, Mühlenstr. 23.

Barten, Hs., Bootsfahrer, Friedrich-Franzfer. 2.

Barten, H., Heizer, Mühlenstr. 29.

Barten, Cath., Lootsenwittwe, Alexandrinenstr. 59.

Bartschatt, H., Wittwe, Alexandrinenstr. 42.

Barß & Co., Berliner Expeditions- und Lagerhaus-Actien-Gesellschaft, im Bahnhofsgedäude, 1 Tr. (Telephon-Nr. 3.)

Bastmann, W., Rentier, Wachtlerfer. 6.

- Bauert, H., Colonial- und Materialwaarenhandlung,
Am Strom 44.
- Baugatz, J., Wittwe, Pensionat, Wachtlerstr. 6.
- Bauhof, städtischer, auf der Ostseite des Stromes.
- Barmann, cand. phil., Alexandrinenstr. 81.
- Barmann, H., verw. Pastorin, Alexandrinenstr. 81.
- Barmann, M., Fräul., Lehrerin, Alexandrinenstr. 81.
- Becklin, H., Galanteriewaarenhandlung, Am Strom 108
und Alexandrinenstr. 82.
- Beese, Heinr., Maurer, Fritz Reuterstr. 6.
- Beese, Jac., Bootsfahrer, Am Strom 51.
- Beese, P., Arbeiter, Friedrich-Franzstr. 27.
- Beese, Joach., Arbeiter, Mühlenstr. 35.
- Beese, S., geb. Susemihl, Wittwe, Poststr. 21.
- Beese, M., Wittwe, Alexandrinenstr. 8.
- Behm, Chr., Arbeiter, Alexandrinenstr. 34.
- Behm, A., Wollseilwittwe, Alexandrinenstr. 73.
- Behrens, P., Goldschmied u. Fleischbeschauer, Fritz Reuterstr. 4
- Behrens, Franz, Maler, Poststr. 21a.
- Behrens, W., Sattler und Tapezierer, Anastasiastr. 20.
- Behrens, W., Briefträger, Wachtlerstr. 10.
- Behrens, F., früh. Lehrerin, Alexandrinenstr. 35.
- Below, Chr., Flaschenbierhandlung, Alexandrinenstr. 99.
- Benthien, F., Postassistent, Poststr. 20.
- Bengien, C., Arbeiter, Alexandrinenstr. 58.
- Berg, Fr., Zollamtsassistent, Am Strom 22.
- Berg, C., Schlachter, Fritz Reuterstr. 7.
- Berg, H., Schuhmacher, Am Strom 77.
- Berg, Friedr., Arbeiter, Mühlenstr. 9.
- Berg, Marie, geb. Böckmann, Wittwe, Am Strom 30.
- Berg, Marie, geb. Schmidt, Wittwe, Am Strom 73.
- Berlin, H., Wittwe, Mühlenstr. 5.
- Berringer's Hotel (Bes. A. Colas), Am Leuchthurm 15.
Telephon No. 8.

- Beuge, W., Bootsfahrer, Alexandrinenstr. 41.
Beust, J., Bootsfahrer, Am Strom 33.
Beust, Heinr., Arbeiter, Am Strom 35.
Biebow, Zollauffseher, Am Strom 11.
von Blücher, geb. von Oldenburg, Wittwe, Schulstr. 4.
Bobsien, Fr., Schiffskoch, Alexandrinenstr. 11.
Bock, Gustav, Rentier, Wachtlerstr. 9.
Bochholdt, Aug., Werkmeister, Frik Reuterstr. 3.
Böckenhauer, F., Hegebiener in der Vogtei, Am Strom 59.
Bodendorf, C., Invalide, Poststr. 20a.
Böckmann, G., Bootsfahrer, Mühlenstr. 14.
Böckmann, J., Arbeiter, Mühlenstr. 14.
Böckmann, P., Arbeiter, Alexandrinenstr. 15.
Böckmann, S., geb. Langröhr, Wittwe, Poststr. 17b.
Börger, S., Wittwe, Mühlenstr. 16.
Boldt, J., Zimmermann, Poststr. 19.
Boldt, F., geb. Steinbeck, Wittwe, Alexandrinenstr. 46.
Bollwahn, Chr., Reifer, Am Leuchthurm 4 und Am
Strom 120.
Bolzendahl, C., Bierhandlung, Poststr. 16.
Boneß, W., geb. Ernst, Wittwe, Schulstr. 5a.
Borgwardt, P., Mitinhaber der Firma Borgwardt &
Stuhr, Friedrich-Franzstr. 40.
Borgwardt & Stuhr, Holzsägerei, Brennmaterialien-
handlung, Petroleum-u. Seifengeschäft, Poststr. 19a.
Borgwardt, J., Lootse, Am Strom 102.
Borgwardt, Heinrich, Glaser, Alexandrinenstr. 39.
Borgwardt, J., Briefträger, Frik Reuterstr. 8.
Borgwardt, Magnus, Bootsfahrer, Anastasiastr. 23.
Borgwardt, Rich., Lootse, Am Strom 103.
Borgwardt, Hans, Matrose, Friedrich-Franzstr. 16.
Borgwardt, Michel, Steuermann, Friedrich-Franzstr. 38.
Borgwardt, C., Wittwe, Friedrich-Franzstr. 4.
Borgwardt, A., Wittwe, Mühlenstr. 37.

- Borgwardt, Cath., Wittwe, Alexandrinenstr. 108.
Borgwardt, Catharine, geb. Seyer, Wwe., Am Strom 45.
Boyes, Bertha, verw. Frau Doctor, Anastasiastr. 13.
Bradhering, Joach., Schiffer, Alexandrinenstr. 7.
Bradhering, J., Rentier, Am Strom 40.
Bräutigam, H., Sattler u. Tapezier, Friedrich-Franzstr. 13.
Brandt, C., Rentier, Moltkestr. 9.
Brandt, Fr., Matrose, Am Strom 37.
Brandt, Erwin, Privatier, Moltkestr. 2.
Brinckmann, Fr., Stellmacher, Mühlenstr. 24.
Brinckmann, W., Zollamtsdiener, Am Strom 1—3.
Brinckmann, L., Wittwe, Mühlenstr. 43.
Brinckmann, M., Wittwe, Poststr. 14, im Armenhaus.
Broberg, H., Invalide, Alexandrinenstr. 25.
Brockelmann, G., Vogt a. D., Am Strom 49.
Brockmann, Heinr., früh. Tischlermeister, Fr.-Franzstr. 33.
Brockmüller, Rich., Colonial- u. Materialwaarenhandlung,
Friedrich-Franzstr. 1.
Brockmüller, H., Friedrich-Franzstr. 1.
Brockmüller, Heinr., Maler, Friedrich-Franzstr. 1.
Bröcker, G., Wittwe, Mühlenstr. 13.
Bruger, A., Brennmaterialien- und Kohlenhandlung,
Agentur der Mecklenb. Sparbank in Schwerin,
Kirchenplatz 1. (Tel. Nr. 9.)
Bruger, Adele, Rentiere, Anastasiastr. 12 u. Schulstr. 6.
Brundow, J. Arbeiter, Poststr. 20a.
Bruse, Meta, geb. Methling, Frau, Am Strom 16.
Bruß, H., Klempner, Mühlenstr. 27.
Buck, J., Zimmermann, Mühlenstr. 4.
Buck, H., Bootsfahrer, Alexandrinenstr. 47.
Buckow, J., Arbeiter, Frik Reuterstr. 8.
Bülow, W., Arbeiter, Am Strom 114.
Bünger, L., Bäcker, Kirchenstr. 2.
Büsing, P., geb. Steinbeck, Frau, Am Strom 106.

- Buggenthien, C., Restaurateur der Postdampfschiffe,
Kirchenplatz 6.
Buggenthin, Fritz, Maurer, Mühlenstr. 22.
Bull, P., Cementarbeiter, Mühlenstr. 13.
Bull, L., geb. Grabow, Rentiere, Am Strom 39.
Burgun, C., Frl., Am Strom 91.
Burmeister, W., Eisenbahn-Diätar, Poststr. 6.
Burmeister, Julie, Fräulein, Schulstr. 5.
Busacker, A., Gärtner, Alexandrinenstr. 96b.
Busch, P., Gastwirth, Alexandrinenstr. 30.
Byhain, J., Kaufmann, Poststr. 19b.

C.

- Cammin, Aug., Heizer, Mühlenstr. 14.
Caneppele, Cesare, Hotelbesitzer, Am Leuchtturm 6.
Christeinicke, G., Manufacturwaaren-Geschäft, Am
Strom 60. Privatwohnung Poststr. 18.
Clement, Jul., Maschinist, Am Strom 73.
Clement, J., Cigarrenhandlung, Am Strom 73.
Cohn, Alb., Architect, Poststr. 7.
Colas, A., Besitzer der Hotels „Berringer“ u. „Pavillon“,
Am Leuchtturm 15 u. 16.
Conrad, Alb., Schlossergeselle, Mühlenstr. 4.

D.

- Dahm, Juliane, Frl., Friedrich-Franzstr. 33.
Dahm, Johanna, Frl., Friedrich-Franzstr. 33.
Dambach, W., Bierhandlung, Kirchenplatz 6.
Davids, D., Lootsencommandeur-Wittwe, Anastasiastr. 9.
Dedow, F., fr. Bootsfahrer, Alexandrinenstr. 20.
Dedow, H., Arbeiter, Mühlenstr. 37.
Dedow, C., geb. Dehmy, Wittwe, Alexandrinenstr. 105.
Demmien, A., Zollauffseher, Alexandrinenstr. 81.

- Dethloff, H., Milch- und Butterhandlung, Alexandrinen-
straße 82a.
Dethloff, Aug., Spediteur, Am Strom 36. (Tel. Nr. 15.)
Dethloff, G., Fuhrmann, Friedrich-Franzstr. 12.
Dethloff, Hermann, Badeaufseher, Bismarckstr. 14.
Dethloff, F., Tischler, Mühlenstr. 23.
Dethloff, Helmuth, Bootsbauer, Am Strom 35.
Dethloff, G., Maurer, Mühlenstr. 32.
Dethloff, Hans, Maschinist, Alexandrinenstr. 94.
Dethloff, J., Steuermann, Alexandrinenstr. 45.
Dethloff, G., Matrose, Frik Neuterstr. 1.
Dethloff, G., Arbeiter, Anastasiastr. 7.
Dethloff, Jac., Arbeiter, Anastasiastr. 36.
Dethloff, S., Arbeiter, Mühlenstr. 8.
Dethloff, W., geb. Meyn, Wittwe, Am Strom 100.
Diederichsen, Carl, Hauptmann a. D., Alexandrinenstr. 81.
Dinse, L., Bäcker, Alexandrinenstr. 58.
Dohrmann, A., Sattler und Tapezier, Anastasiastr. 37.
Dohje, G., Briefträger, Mühlenstr. 29.
Dörger, Alb., Schuhmacher, Anastasiastr. 36.
Drall, G., 1. Maschinist „Kaiser Wilhelm“, Kirchplatz 2.
Doussin, Georg, Oberstleutnant a. D., Alexandrinenstr. 81.
Duncker, C., Rentier, Mühlenstr. 7.
Düker, G., geb. Siegmund, Wittwe, Alexandrinenstr. 16.
Düvel, C., Obst- u. Gemüsehandlung, Alexandrinenstr. 83.
Düvel, Fr., Arbeiter, Poststr. 17.

E.

- Eberhard, Fritz, Tischler, Mühlenstr. 34.
Eberhard, W., Tischler, Mühlenstr. 34.
Eckfeld, M., geb. Günther, Wittwe, Am Strom 75.
Eckhardt, Chr., Arbeiter, Poststr. 24.
Edler, L., Colonial- und Materialwaaren-Handlung,
Alexandrinenstr. 36.

- Eggers, Carl, Dr. jur., Senator, Am Strom 85.
Eggers, Carl, Pungenfahrer, Mühlenstr. 16.
Eggers, Th., Rentier, Wachtlerstr. 14.
Ehlers, Fr., Arbeiter, Poststr. 17.
Ehrhardt, H., Arbeiter, Alexandrinenstr. 41.
Eichler, J., Steuersupernumerar, Poststr. 19b.
Eichmann, W., Schiffer, Am Leuchtthurm 9 und Am Strom 115.
Eichmann, Ferd., Schiffer, Am Leuchtthurm 9.
Eichmann, Alwin, Colonial- und Materialwaarenhandl., Gastwirthschaft, Anastasiastr. 8.
Eichmann, Frz., Schiffer, Schulstr. 3.
Eichmann, Frz., Bäcker, Schulstr. 4.
Eichmann, Emilie, Frä., Seestr. 11.
Electrische Centrale, Besitzer H. Dloss, Kirchenplatz 3b.
Engel, Ludwig, Arbeiter, Am Strom 71b.
Enter, B., Maschinist, Friedrich-Franzstr. 12.
Evers, Jac., Schiffer Am Strom 63.
Evers, Jac., früh. Bootsfahrer, Am Strom 28.
Evers, Jac., Besitzer des Phönixbades, Warmbadeanstalt, Hermannstr. 3.
Evers, Hs., Schiffer, Alexandrinenstr. 55.
Evers, H., Arbeiter, im Armenhaus, Poststr. 14.
Evers, H., sen., fr. Lootse, Am Strom 14.
Evers, H., jun., Bootsfahrer, Am Strom 14.
Evers, B., Bootsfahrer, Alexandrinenstr. 62.
Evers, Joach., Lootse, Alexandrinenstr. 19.
Evers, H., Bootsfahrer, Alexandrinenstr. 17.
Evers, H., Maurer, Alexandrinenstr. 46.
Evers, J., Maurer, Poststr. 17.
Evers, J., Arbeiter, Poststr. 17.
Evers, B., Wittwe, Alexandrinenstr. 70.
Evers, E., Wittwe, Friedrich-Franzstr. 21.
Evers, S., Wittwe, Friß Reuterstr. 3.

Evers, H., geb. Jungmann, Wittwe, Am Strom 54.
Evers, Doris, Wittwe, Mühlenstr. 27a.

F.

Fahle, Herm., Ob.-Postassistent, Frik Neuterstr. 5.
Fahle, W., Pächter des Sommer-Restaurants „Zur hohen Düne“ auf der Ostseite des Stromes.
Fahs, J., Maurer, Frik Neuterstr. 4.
Fauché, Walter, Steuermann, Mühlenstr. 2.
Fehling, H., Bootsfahrer, Friedrichsfranzstr. 35.
Fett, H., Maurer, Mühlenstr. 43.
Fick, W., Klempner, Mühlenstr. 31.
Fidel, L., Consungeschäft, Frik Neuterstr. 3.
Fischer, Alw., geb. Kayser, Wittwe, Schulstr. 5a.
Flint, S., geb. Wenkin, Wittwe, Friedrichsfranzstr. 12.
Frank, F., Wittwe, Georginenplatz 10.
Frauer, Wilh., Tischlergeselle, Mühlenstr. 32.
Freitag, M., geb. Evers, Wittwe, Frik Neuterstr. 8.
Fretwurst, Chr., Bootsfahrer, Alexandrinenstr. 53.
Frik, Ludwig, Schiffskoch, Frik Neuterstr. 6.
Fründt, C., Hauszimmermann, Anastasiastr. 19.
Fründt, C., Pensionat, Anastasiastr. 19.
Fründt, Wilh., Colonial- und Materialwaarenhandlung, Anastasiastr. 19.
Fust, Joh., Zimmermann, Mühlenstr. 7.

G.

Gaede, Carl, Maschinist, Am Strom 21.
Gaedcke, Rud., Hotelbesitzer, „Gaedcke's Hotel“, Alexandrinenstr. 102.
Gaedcke, Ina, Frau Rechtsanwält, Wachtlerstr. 1.
Gaertner, H., Bautechniker, Kirchenplatz 4.
Gallas, Fr., Bootsfahrer, Alexandrinenstr. 11.



- Garbe, M., Bildhauer, Möbel-Magazin, Alexandrinen-
straße 59.
- Gellert, F., Schlachter, Alexandrinenstr. 40.
- Gellert, Heinrich, Schlachter, Alexandrinenstr. 40.
- Gendel, Chr., Wittwe, Alexandrinenstr. 77.
- Gerbig, Helene, Frau, im Armenhaus, Poststr. 14.
- Gerdes, E., Segelmacher, Am Strom 17.
- Gerling, F., Rentier, Wachtlerstr. 12.
- Giese, E., Pension „Wilhelma“, Wachtlerstr. 15.
- Godekopp, Aug., Bootse, am Strom 20.
- Godekopp, Alma, Lehrerin, Am Strom 20.
- Godekopp, A., geb. Holz, Wittwe, Am Strom 82.
- Godekopp, M., Schneiderin, Am Strom 82.
- Goesch, Hans, Tagezier, Alexandrinenstr. 1.
- Goesch, H., Dienstmann, Kirchenplatz 5.
- Goesch, S., Arbeiter, Alexandrinenstr. 42.
- Goesch, P., Arbeiter, Friedrich-Franzstr. 10.
- Goesch, H., Stationsarbeiter, Frik Reuterstr. 4.
- Görwitz, C., Arbeiter, Frik Reuterstr. 1.
- Goldenhagen, C., Arbeiter, Am Strom 38.
- Gornitzka, E., Colonial- und Materialwaarenhandlung,
Georginenplatz 4.
- Gornitzka, P., Colonial- und Materialwaarenhandlung,
Mühlenstr. 11.
- Gornitzka, H., Restaurateur, Bächter des „Schweizer-
haus“ in den Anlagen, Friedrich-Franzstr. 45.
- Gornitzka, Aug., Bootsfahrer, Friedrich-Franzstr. 22.
- Gornitzka, Jac., fr. Bootse, Am Strom 87.
- Gornitzka, Alfred, Fischer, Friedrich-Franzstr. 5.
- Gornitzka, C., Navigationslehrerwittwe, Fr.-Franzstr. 41.
- Gornitzka, Cath., geb. Ahlström, Wittwe, Am Strom 101.
- Gornitzka, L., geb. Evers, Wittwe, Am Strom 7.
- Gornitzka, Alma, Schneiderin, Am Strom 7.
- Goyer, G., Pensionat, Moltkestr. 5.

- Graeben, Gustav, Heizer, Poststr. 19.
Graumann, B., geb. Herold, Wittwe, Gastwirthschaft
„Zur Krimm“, Am Strom 47.¹⁾
Greuel, Bruno, Ob.-Postassistent, Poststr. 19b.
Grewe, Heinr., Maurer, Mühlenstr. 35.
Grimnig, P., Bootsfahrer, Alexandrinenstr. 69.
Brunau, Arbeiter, Friedrich-Franzstr 5.
Gude, Therese, geb. Gornigka, Schifferwittwe, Am Leucht-
thurm 13 und Am Strom 111.
Gundlach, A., Pastor, Kirchenstr. 1.
Günther, Otto, Bootsfahrer, Am Strom 75.
Günther, Cath., geb. Hagemeister, Wittwe, Am Strom 75.
Güttschow, Margarethe, Schneiderin, Alexandrinenstr. 91.

H.

- Haase, Wilhelmine, Frä., Bismarckstr. 11.
Hafelmann, P., Arbeiter, Am Strom 11.
Hagedorn, J., Bootsfahrer, Am Strom 73.
Hagemeister, P., Schiffer, Friedrich-Franzstr. 52.
Hagemeister, H., Lootse, Am Strom 105.
Hagemeister, H., Colonial- u. Materialwaarenhandlung,
Am Strom 105.
Hagemeister, P., Lootse, III. Duerstr. 2.
Hagemeister, H., Matrose, Mühlenstr. 27a.
Hagemeister, Fr., Zollaufseher, Alexandrinenstr. 91.
Hagemeister, Joach., Bootsfahrer, Alexandrinenstr. 86
und Am Strom 99.
Hagemeister, Joach., Arbeiter, Mühlenstr. 28.
Hagemeister, Heinr., Arbeiter, Poststr. 22.
Hagemeister, Joach., Arbeiter, Poststr. 17a.
Hagemeister, Cath., geb. Buhst, Wittwe, Am Strom 5.
Hagemeister, Elise, geb. Nolandt, Wittwe, Schulstr. 1a.
Hagemeister, Christ., Wittwe, Mühlenstr. 27a.
Hagemeister, Anna, geb. Michaelsen, Ww., Alexandrinenstr. 8

- Hagemeister, Cath., Wittwe, Poststr. 18.
Hagemeister, C., unverehel., Am Strom 21.
Hagemeister, Anna, unverehel., im Armenhaus, Poststr. 14.
Hagenow, C., Arbeiter, Poststr. 20a.
Hagenow, C., Wittwe, Alexandrinenstr. 57.
Hahn, Herm., Schuhmacher, Alexandrinenstr. 105.
Hahn, J., Schachtmeister, Mühlenstr. 31.
Hamann, Franz, Malergehülfe, Am Strom 114.
Hansen, C., Matrose, Alexandrinenstr. 8.
von Hanstein, Ottilie, Freifrau, Bismarckstr. 8.
Harber, H., Schiffer, Friedrich-Franzstr. 23.
Harber, H., Schuhmacher, Am Strom 34.
Harber, Heinr., Hauszimmermann, Friedrich-Franzstr. 14.
Harber, Fr., Maurer, Mühlenstr. 34.
Harber, H., Postschaffner, Mühlenstr. 2.
Harber, Joachim, Arbeiter, Alexandrinenstr. 5.
Harber, J., Arbeiter, Poststr. 21.
Harber, Lisette, geb. Wassermann, Ww., Alexandrinenstr. 78.
Harber, Caroline, Wittwe, Anastasiastr. 26.
Harms, P., Schuhmacher, Alexandrinenstr. 25.
Harms, Fr., Arbeiter, Poststr. 17.
Harms, H., Bootsfahrer, Alexandrinenstr. 15.
Harms, J., Arbeiter, Am Strom 105.
Harms, H., Matrose, Alexandrinenstr. 107.
Harms, L., Wittwe, Alexandrinenstr. 107.
Harnisch, R., Arbeiter, Am Strom 21.
Harrer, C., Maschinist, Mühlenstr. 39.
Hartwig, Heinr., Tischlergeselle, Mühlenstr. 32.
Has, D., Polizei-Sergeant, Alexandrinenstr. 96b.
Hauer, W., Schiffer, Am Strom 69.
Hauth, Heinr., Bootsfahrer, Alexandrinenstr. 10.
Hauth, Cath., geb. Nielsen, Frau, Alexandrinenstr. 10.
Heinzes, H., Taucher, Alexandrinenstr. 2.
Hehl, Caroline, Fräul., Moltkestr. 9.

- Helms, Otto, Restaurateur „Zur Börse“, Am Strom 70.
Helms, Joach., Arbeiter, Mühlenstr. 8.
Helms, H., Arbeiter, Poststr. 2.
Helms, Heinr., Arbeiter, Mühlenstr. 3.
Hennig, G., Agent, Seestr. 17.
Hennig & Prang, Großherzogl. Hoflieferanten, Inh.:
Hermann Hennig und Wilhelm Prang, Kal- und
Fischräucherei, Fischhandlung und Conservenfabrik,
Kostockerstr. 1 u. 2. — Filiale während der
Saison: Am Leuchthurm 8. (Tel. No. 14.)
Hennig, Hermann, Kaufmann, Kostockerstr. 1.
Hennig, Auguste, Fräulein, Kostockerstr. 1.
Henning, H., Bäcker, Mühlenstr. 28.
Hesse, J., Privatier, Anastasiastr. 17.
Heuckendorf, W., Bootsfahrer, Georginenplatz 12.
Heuckendorf, A., Wittwe, Mühlenstr. 9.
Heyden, W., Hotelier, „Rohns Hotel“, Am Strom 110.
Heymann, Louis, Seidenbandgeschäft, Alexandrinenstr. 73.
Hildebrandt, Hans, Bootsfahrer, Georginenplatz 12.
Hildebrandt, B., Maurer, Poststr. 21.
Hildebrandt, J., Arbeiter, Poststr. 21.
Hill, H., Ziniirer, Mühlenstr. 11.
Hinrichs, C., Sattler u. Tapezier, Frik Reuterstr. 2.
Hinz, W., Hülfswweichensteller, Mühlenstr. 27a.
Hirche, Gustav, Arbeiter, Frik Reuterstr. 8.
Hobe, W., Postunterbeamter, Alexandrinenstr. 4.
Höpner, Aug., Rev.-Ob.-Controlleur a. D., Moltkestr. 11.
Höppner, Frz., Bootsfahrer, Alexandrinenstr. 79.
Hoff, J., Arbeiter, Frik Reuterstr. 7.
Hoff, E., geb. Mahncke, Wittwe, Am Strom 17.
Hoffgaard, W., Schiffstoch, Alexandrinenstr. 102.
Hoffmann, Joach., Arbeiter, Mühlenstr. 35.
Holtfreter, R., Schlosser, Alexandrinenstr. 42.
Holtfreter, H., Bootsfahrer, Alexandrinenstr. 64.

- Holtfreter, Anna, geb. Gribnitz, Wittwe, III. Querstr. 1.
Holz, J., Colonial- und Materialwaarenhandlung,
Mühlenstr. 26.
Holz, Carl, Schiffer, Wachtlerstr. 13.
Holz, Jacob, Schiffer, Anastasiastr. 6.
Holz, H., Lootse, Am Strom 24.
Holz, Albert, Schiffer, Alexandrinenstr. 86.
Holz, C., Bäcker, Mühlenstr. 21.
Holz, H., Maler, Alexandrinenstr. 77.
Holz, Hans, Bootsfahrer, Am Strom 8.
Holz, J., Bootsfahrer, Am Strom 11.
Holz, Heinr., Bootsfahrer, Alexandrinenstr. 65.
Holz, Chr., Bootsfahrer, Alexandrinenstr. 24.
Holz, Alb., Schiffer, Anastasiastr. 31.
Holz, Hs., Lootse, Louisenstr. 4.
Holz, Jacob, fr. Lootse, Friedrich-Franzstr. 55.
Holz, Jacob, Arbeiter, Mühlenstr. 21.
Holz, Chr., Arbeiter, Am Strom 37.
Holz, Chr., Arbeiter, Alexandrinenstr. 27.
Holz, H., Arbeiter, Mühlenstr. 32.
Holz, L., geb. Stuhr, Wittwe, Alexandrinenstr. 12.
Holz, S., geb. Krohn, Wittwe, Poststr. 2.
Holz, Cath., Schifferwittwe, Alexandrinenstr. 67.
Holz, Franziska, geb. Plath, Wittwe, Alexandrinenstr. 35.
Holz, Cath., geb. Nielsen, Wittwe, Am Strom 53.
Holz, Marg., unverehel., Anastasiastr. 40.
Holz, A., unverehel., Am Strom 82.
Holz, M., unverehel., Friedrich-Franzstr. 5.
Holz, J., Wittwe, im Armenhaus, Poststr. 14.
Homp, J., Privatier, Alexandrinenstr. 9.
Hoppe, Joach., Korbmacher, Poststr. 17b.
Hosmann's Hotel (Bes. F. Steffen), Am Strom 60
u. 61 (Tel. Nr. 10.)
Hübner's Dependancen, Seestr. 7, 8 u. 10.

Hübner, W., Hotel u. Pension, Seestr. 12. (Tel. Nr. 11.)
Hünemörder, F., Eisenwaarenhandlung, Friedrich-Franz-
straße 46.

I.

- Jaepfelt, Marie, Wittwe, Schulstr. 5.
Jahncke, Fr. Frz., Glaser, Anastasiastr. 10.
Janßen, Stephan, Lootsen-Commandeur, Am Leucht-
thurm 1 u. Am Strom 123. (Tel. Nr. 4.)
Janßen, Magnus, Capitain des Postdampfers „König
Christian“, Am Leuchtthurm 5.
Janßen, Jac., Schiffer, Louisenstr. 5.
Jarchow, F., Briefträger, Fritz Reuterstr. 8.
Jdler, Heinr., Arbeiter, Friedrich-Franzstr. 27.
Jenssen, P., Stuart, Fritz Reuterstr. 3.
Jenssen, W., Arbeiter, Mühlenstr. 37.
Jentschke, Doris, Wittwe, Alexandrinenstr. 99.
Jessel, C., Lehrer, Friedrich-Franzstr. 51.
Joerß, Helene, Backmeister-Wwe., Moltkestr. 2a.
Jörß, C., Apotheker privatis, Wachtlerstr. 2.
Jonas, W., Bootsfahrer, Alexandrinenstr. 54.
Jonenß, Carl, Cigarren-, Tabak- und Weinhandlung,
Buch- u. Papierhandlung, Pensionshaus Bellevue,
Am Strom 109. Filiale: Alexandrinenstr. 96a.
Jürß, Aug., Schiffer, Louisenstr. 8.
Jürß, F., Rentier, Alexandrinenstr. 76.
Jürß, Otto, in Firma: Joh. Jürß, Colonial-, Material-,
Delicatessen-, Gemüse- u. Fischhandlung, Alexan-
drinenstraße 81.
Jürß, C., geb. Seyer, Wittwe, Alexandrinenstr. 81.
Jürß, W., geb. Rammien, Wittwe, Alexandrinenstr. 4.
Jürß, B., Wittwe, Mühlenstr. 36.
Junge, Joh., Barbier und Friseur, Anastasiastr. 31.

- Junge & Neumann, Manufacturwaarengeschäft, Friedrich-Franzstr. 48.
- Jungmann, Rich., Gastwirthschaft, Am Strom 31 u. 32.
- Jungmann, Rich., Schiffer, Am Strom 89.
- Jungmann, H., Fährmann, Am Strom 64.
- Jungmann, Joach., Lootse, Alexandrinenstr. 26.
- Jungmann, H., Bootsfahrer, Friedrich-Franzstr. 26.
- Jungmann, Hs., Bootsfahrer, Am Strom 14.
- Jungmann, P., unverehel., im Armenhaus, Poststr. 14.
- Jungmann, Cath., Wittwe, Am Strom 32.
- Jungmann, Anna, geb. Meuser, Wwe., Alexandrinenstr. 20.
- Jungmann, Chr., geb. Evers, Wwe., Alexandrinenstr. 31.
- Jungmann, Marg., Wwe., Damen-Confection, Kirchplatz 2.
- Jungmann, S., Wittwe, Bismarckstr. 14.
- Jungmann, Cath., geb. Stuhr, Wittwe, Am Strom 54.
- Jungmann, Marie, geb. Zirk, Wittwe, Am Strom 74.
- Jungmann, J., Frl., Schneiderin, Alexandrinenstr. 31.
- Jungmann, Chr., Frl., Putzmacherin, Alexandrinenstr. 31.
- Junker, P., Stationsarbeiter, Alexandrinenstr. 13.
- Junker, B., Bootsfahrer, Alexandrinenstr. 37.

K.

- Karow, D., geb. Lange, Wittwe, Bismarckstr. 11.
- Kägebein, C., Schiffer, Am Strom 86.
- Kaefenmeister, Carol., geb. Schmidt, Schifferwittwe, Friedrich-Franzstr. 34.
- Kälke, Marie, Wittwe, Poststr. 11.
- Kagenow, Th., Bäcker, Poststr. 25.
- Kallies, Amalie, Frl., Lehrerin, Mühlenstr. 38.
- Karmann, Gertrud, Frau Oberleutnant, Molkestr. 1.
- Kehnappel, Anna, geb. Adler, Wittwe, Am Strom 52.
- Kemmler, H., Arbeiter, Mühlenstr. 12.
- Kemmler, M., Frl., Schneiderin, Mühlenstr. 12.
- Kempcke, F., Rentier, Bismarckstr. 2.

- Kersten, B., Hotelbesitzer, Bismarckstr. 1.
Key, F., Hausdiener, Georginenplatz 9.
Kindermann, L. Wittwe, Wäscherin, Alexandrinenstr. 73.
Kipp, Alb., Aufseher beim Wasserbau, Am Strom 34.
Kirchner, Ed., Rechtsanwalt, Bogt, Am Strom 58.
Kirsch, C., Steuermann, Anastasiastr. 11.
Kirsch, Alma, Wittwe, Pensionat, Wachtlerstr. 17.
Klindmann, Joh., Arbeiter, Am Strom 18.
Klöcking, P., Bootsfahrer, Alexandrinenstr. 22.
Klöcking, A., Lootse, Alexandrinenstr. 29.
Klöcking, Cath., Wittwe, Friedrich-Franzstr. 28.
Kloerß, Aug., Maler, Mühlenstr. 20.
Kloerß, J., Arbeiter, Mühlenstr. 7.
Kloerß, J., Landbriefträger, Mühlenstr. 38.
Kloerß, Marie, Wittwe, Mühlenstr. 20.
Kluth, Jac., Schiffer, Bismarckstr. 13.
König, Emil, 1. Maschinist „König Christian“, Friedrich-Franzstr. 24.
König, L., Bahnhofswächter, Am Strom 25.
Köpcke, W., Maurer, Alexandrinenstr. 37.
Köpcke, Mathilde, Fräul., Damen-Pensionat, Am Strom 93.
Kohl, J., Wittwe, Poststr. 22.
Kohlmann, G., Apotheker, Am Strom 72.
Kollmorgen, G., Maschinist, Fritz Reuterstr. 7.
Koppe, C., Uhrmacher und Bahnkünstler, Friedrich-Franzstr. 11.
Koppe, G., Glaser, Mühlenstr. 33.
Koppe, C., Schlosser, Mühlenstr. 33.
Koppe, Ad., Bootsfahrer, Am Strom 10.
Koppe, Aug., Bootsfahrer, Anastasiastr. 21.
Koppe, C., Wittwe, Fritz Reuterstr. 1.
Kraatz, L., Fischräucherei und Fischhandlung, Anastasiastraße 34.
Kraeft, Cath., unverehel., Alexandrinenstr. 29.

- Krafow, Emil, Buchdruckerei, Buchbinderei, Buch- und Papierhandlung, Leihbibliothek und Journal-Besitzergesellschaft, Verlag der „Warnemünder Zeitung“, des „Warnemünder Bade-Anzeiger“ und des „Warnemünder Adressbuch“, Friedrich-Franzstr. 66.
- Krafow, Fr., Friedrich-Franzstr. 66.
- Krasemann, G., Revisions-Ober-Controllleur beim Großh. Zollamt, Am Strom 1—3.
- Krause, Carl, Zollamts-Assistent, Friedrich-Franzstr. 41.
- Krey, Hulda, geb. Günther, Wittwe, Am Strom 75.
- Kremer, Carol., Fräul., Alexandrinenstr. 18.
- Krempien, Pet., Bootsfahrer, Alexandrinenstr. 55.
- Krempien, J., Hausdiener, Alexandrinenstr. 74.
- Krempien, H., Heizer, Poststr. 19.
- Krenkel, Ad., Schiffer, Mühlenstr. 12.
- Kreplin, Heinr., Schiffer, Am Strom 95.
- Kreplien, H., Schiffer, Alexandrinenstr. 90.
- Kreplien, H. J., Wittwe, Alexandrinenstr. 106.
- Kreplien, Hs., Schiffer, Alexandrinenstr. 89 und Am Strom 96.
- Kröchert, H., Tischlergeselle, Poststr. 20a.
- Kröplien, H., Schiffer, Geschäftsführer für H. Podcus, Anastasiastr. 32. Comptoir: Am Strom 4. (Tel. No. 6.)
- Kröplien, Dan., Lootsenboote, Alexandrinenstr. 26.
- Kröplien, Fr., geb. Kristen, Wittwe, Kirchenplatz 6.
- Kröger, H., Tischler, Blücherstr. 2.
- Kröger, Joach., Alexandrinenstr. 38.
- Kröger, J., Fuhrmann, Poststr. 6.
- Kröger, Joach., Rentier, Mühlenstr. 37.
- Kröger, J., Kuhhirte und Todtengräber, im Hirtenhaus.
- Kröger, P., Fuhrmann, Am Strom 36.
- Kröger, H., Landbriefträger a. D., Mühlenstr. 5.
- Kröger, J., Heizer, Friedrich-Franzstr. 13.

- Kröger, H., Arbeiter, Mühlenstr. 3.
Kröger, H., Arbeiter, Alexandrinenstr. 4.
Kröger, Joh., Arbeiter, Alexandrinenstr. 38.
Kröger, C., Arbeiter, Alexandrinenstr. 57.
Kröger, H., Arbeiter, Friedrich-Franzstr. 16.
Kröger, L., Wittwe, Mühlenstr. 1.
Krohn, J., Bootsfahrer, Poststr. 4.
Krohn, H., Matrose, Poststr. 4.
Krohn, B., Maurer, Poststr. 2.
Krohn, Marie, Wittwe, Poststr. 4.
Krüger, H., Bauunternehmer, Mollkestr. 6.
Krüger, Carl, Arbeiter, Fritz Reuterstr. 2.
Krüger, Ed., Stationsarbeiter, Am Strom 9.
Krümmel, Th., Zollaufseher, Poststr. 5.
Kruse, C., Lehrer, Bismarckstr. 13.
Kruse, Cath., unverehel., im Armenhaus, Poststr. 14.
Kuhlmann, Fritz, Zollaufseher, Alexandrinenstr. 2.
Kynchenthal, Jul., vorm. Max und Julius Gimpel, Großh.
Hoff., Manufacturwaaren-Geschäft, Am Strom 71.

I.

- Lamp, H., Hausdiener, Friedrich-Franzstr. 58.
Lancken, H., Colonial- und Materialwaarenhandlung,
Alexandrinenstr. 53.
Lange, W., Steuermann, Poststr. 6.
Lange, F., Rentier, Bismarckstr. 11.
Lange, C., Arbeiter, Mühlenstr. 41.
Lange, W., Arbeiter, Am Strom 23.
Lang-Heinrich, Caroline, Bismarckstr. 9.
Lang-Heinrich, Mgda, Vorsteherin der Lang-Heinrich'schen
höheren Privat-Mädchenschule, verbunden mit einer
Vorschule für Knaben, Bismarckstr. 9.
Langröhr, G., Maurer, Poststr. 17b.
Langklas, Th., Tischlergeselle, Alexandrinenstr. 14.

- Lantow, Wilh., Matrose, Alexandrinenstr. 34.
Laf, Joh., Friedrich-Franzstr. 5.
Laf, C., Schneider, Alexandrinenstr. 4.
Laf, Anna, geb. Hagemeister, Wittwe, Am Strom 79.
Laffow, J., geb. Jungmann, Wwe., Alexandrinenstr. 68.
Lembcke, C., Weichensteller, Friedrich-Franzstr. 1.
Lemm, H., geb. Jürß, Schneiderin, Alexandrinenstr. 4.
Lend, W., Obst- u. Gemüsehandlung, Alexandrinenstr. 52.
Lepzien, A., Obst-, Gemüse- und Kartoffelhandlung, Alexandrinenstr. 95.
Lepzien, Wilh., Restaurateur, Hermannstr. 4 und Georginenplatz 1.
Lettow, A., Colonial-, Materialwaaren- und Drogenhandlung, Alexandrinenstr. 93.
Lettow, H., Maler, Anastasiastr. 4.
Lewerenz, Joach., Zimmermann, Mühlenstr. 33.
Lindemann, Hs., Maler, Alexandrinenstr. 23.
Lindemann, H., Maler, Poststr. 1.
Lindemann, Alb., Bäcker, Alexandrinenstr. 67.
Lindemann, C., Klempner, Alexandrinenstr. 78.
Lindemann, J., Nachtschiffer, Am Strom 46.
Lindemann, C., geb. Holz, Wittwe, Alexandrinenstr. 67.
Lindemann, A., Wittwe, Georginenplatz 8 und Am Leuchtturm 18 und 19.
Lindenberg, C., Bootsfahrer, Alexandrinenstr. 65.
Lindenberg, Cath., Wittwe, Anastasiastr. 28.
Lindstaedt, Louis, Postmeister, Kirchenplatz 3, im Postamt.
Loppin, L., Zahnatelier, Friedrich-Franzstr. 50.
Lorenz, Paul, Expeditions-Assistent, Poststr. 6.
Lorenz, F., Tischler, Poststr. 24.
Lübcke, Joh., Arbeiter, Fritz Reuterstr. 4.
Lübcke, Helmut, Arbeiter, Anastasiastr. 9.
von der Lühe, Anna u. Caroline, Fräul., Wachtlerstr. 16.
Lücht, W., Arbeiter, Alexandrinenstr. 16.

M.

- Maack, Joach., Lootse, Alexandrinenstr. 44.
Maack, J., Wittwe, Friedrich-Franzstr. 59.
Maack, Cath., geb. Lindemann, Wwe., Alexandrinenstr. 54.
Mahn, Ed., Dr. med., pract. Arzt, Am Strom 66.
Mahnke, J., Arbeiter, Anastasiastr. 21.
Malchow, Wilh., Briefträger, Mühlenstr. 25.
Mann, J., Arbeiter, Poststr. 19.
Marcus, Wilh., Bootsfahrer, III. Querstr. 1.
Martens, J., Arbeiter, Am Strom 92.
Martensen, C., Arbeiter, Am Strom 33.
Martins, L., Schiffer, Bismarckstr. 4.
Mattern, H., Wittwe, Poststr. 15.
Mecklenb. Sparbank in Schwerin, Agentur, Kirchenplatz 1.
Mehrpahl, Otto, Seefahrer, Am Strom 15.
Meincke, G., Schlachter, Alexandrinenstr. 51.
Meincke, M., Bootsfahrer-Wwe., Am Strom 71b.
Mellendorf, B., Hauszimmermann, Mühlenstr. 39.
Menz, Alb., Schiffsclarirer, Am Leuchtthurm 11 und
Am Strom 113. (Tel. Nr. 1.)
Menz, Friederike, geb. Ohlerich, Wwe., Alexandrinenstr. 1.
Meuser, F., Bootsfahrer, Alexandrinenstr. 20.
Meybohm, B., Arbeiter, Georginenplatz 11.
Meyer, Sophie, geb. Schulz, Wwe., Friedrich-Franzstr. 9.
Meyer, Frz., Steuermann, Anastasiastr. 29.
Meyer, C., Arbeiter, Friedrich-Franzstraße 9.
Meyer, Lisette, geb. Schmidt, Wittwe, Flaschenbier-
handlung, Am Strom 9.
Meyer, Emilie, Wittwe, Alexandrinenstr. 63.
Michaelsen, Fritz, Drechsler, Schulstr. 5.
Michaelsen, G., Lootsen-Altermann, Alexandrinenstr. 48.
Michaelsen, M., Lootse, Alexandrinenstr. 17.
Michaelsen, Cl., Lootse, Am Strom 24.

- Michaelsen, B., Bootse, Am Strom 26.
Michaelsen, A., Wittwe, Alexandrinenstr. 73.
Michaels, A., Arbeiter, Kirchenplatz 5.
Mielcke, Emma, geb. Kraefft, Wittwe, Alexandrinenstr. 28.
Möller, H., Bootsfahrer, Alexandrinenstr. 57.
Möller, C., Bootse, Friedrich-Franzstr. 22.
Möller, C., Maschinist, Friedrich-Franzstr. 30.
Möller, J., Postassistent, Fritz Reuterstr. 8.
Möller, H., Arbeiter, Anaitasiestr. 40.
Möller, W., Arbeiter, Poststraße 6.
Möller, J., Arbeiter, Poststr. 19.
Möller, H., Arbeiter, Friedrich-Franzstr. 12.
Möller, J., Wittwe, Friedrich-Franzstr. 30.
Moll, W., Weichensteller, Alexandrinenstr. 58.
Molt, J., Rentier, Moltkestr. 2a.
de Mooy, Betty, Frä., Friedrich-Franzstr. 25.
Müller Ad., Zollaufseher, Am Strom 5.
Müller, H., Maschinist, Fritz Reuterstr. 3.
Muffäus, R., Matrose, Am Strom 74.
Muffäus, S., geb. Holz, Wittwe, Am Strom 104.

N.

- Neckel, A., Schiffer, Anostasiestr. 9.
Neumann, W., Maschinenmeister, Am Strom 23.
Neumann, Elise, Frä., Bismarckstr. 5.
Neuwerth, A., Photograph, Friedrich-Franzstr. 50.
Nielsen, C., Bootse, Am Strom 53.
Nielsen, Pet., Bootse, Alexandrinenstr. 11.
Nielsen, Joach., Bootsfahrer, Am Strom 45.
Nielsen, M., geb. Bodeus, Wittwe, Alexandrinenstr. 50.
Niemann, J., Bootse, Friedrich-Franzstr. 44.
Nieß, Carl, Förster a. D., Friedrich-Franzstr. 52.
Nix van Klinkhorst, Frau, Friedrich-Franzstr. 40.

Nowakki, Jul., Tischler, Sarg = Magazin, Lager von
Leichen-Einkleide-Artikeln, Am Strom 68.

O.

- Oeffentliche Fernsprechstelle, Kirchenplatz 3. (Tel. Nr. 21.)
Dehmy, F., Wittwe, Alexandrinenstr. 105.
Ohde, Friedrich, Schneider, Frik Reuterstr. 1.
Ohlerich, Dan., Dampfschiffer, Alexandrinenstr. 18.
Ohlerich, Hs., Schiffer, Anastasiastr. 17.
Ohlerich, Rich., Schiffer, Friedrich-Franzstr. 34.
Ohlerich, Paul, Schiffer, Am Strom 40.
Ohlerich, Fr., Maschinenmeister, Alexandrinenstr. 9.
Ohlerich, Aug., Lootse, Friedrich-Franzstr. 31.
Ohlerich, Emil, Heizer, Mühlenstr. 31.
Ohlerich, H., Bootsfahrer, Alexandrinenstr. 41.
Ohlerich, H., Bootsfahrer, Am Strom 48.
Ohlerich, J., Bootsfahrer, Am Strom 44.
Ohlerich, Dan., Seefahrer, Friedrich-Franzstr. 57.
Ohlerich, A., Schifferwittwe, Alexandrinenstr. 92.
Ohlerich, M., geb. Bodeus, Wittwe, Am Strom 19.
Ohlerich, Marg., Ww., Am Strom 97 u. Alexandrinenstr. 88.
Ohlerich, C., geb. Wullenbäcker, Wittwe, Am Leuchtturm 2.
Oldenburg, C., Drechsler, Anastasiastr. 19.
Oloffs, H., Maurermeister, Holz- u. Baumaterialienhandl.,
Dampfsägerei, Holzbearbeitungsfabrik, Besitzer der
electrischen Centrale, Kirchenplatz 4. (Tel. Nr. 18.)
Opferbeck, W., Arbeiter, Am Strom 80.
von Oppen, H., Rentier, Seestr. 16.
Ortskrankenkasse, Allg., Bureau: Mühlenstr. 38.
Ottjen, A., Post-Assistent, Am Strom 80.

P.

- Paap, H., Zimmermann, Mühlenstr. 9.
Paap, Heinr., Arbeiter, Alexandrinenstr. 5.

- Baap, Bootsfahrer-Wittwe, Mühlenstr. 30.
 Baasch, A., sen., Gärtner, III. Duerstr. 2.
 Baasch, A., jun., Gärtner, Am Strom 78.
 Bapenhagen, Heinr., Maurer, Mühlenstr. 42.
 Bapenhagen, Marie, Wittwe, Mühlenstr. 30.
 Barjche, Wilhelm, Dachdecker, Gastwirthschaft, Alexan-
 drinenstr. 100.
 Paul, Auguste, geb. Giese, Rentiere, Machterstr. 14.
 Paulsen, Joh., Dr. med., pract. Arzt, Bismarckstr. 15.
 Pavillon, Hotel, Besitzer A. Colas, Am Leuchthurm 16.
 Pechel, R., Lehrer, Friedrich-Franzstr. 39.
 Pelzer, H., Zollauffseher, Mühlenstr. 37.
 Penzien, A., Wittwe, Mühlenstr. 15.
 Perleberg, A., Schuhmacher, Alexandrinenstr. 47.
 Person, Wilh., Barbier, Mühlenstr. 26.
 Person, Wilh., Arbeiter, Mühlenstr. 26.
 Peters, Hermann, Schiffer, Am Strom 45.
 Peters, Fr., Zollauffseher, Frik Reuterstr. 7.
 Peters, Carl, Steuermann, Kirchenstr. 2.
 Peters, F., Bootsfahrer, Anastasiastr. 23.
 Peters, J., Bootsfahrer, Am Strom 55.
 Peters, J., Bootsfahrer, Alexandrinenstr. 5.
 Peters, C., Arbeiter, Am Strom 27.
 Peters, H., Arbeiter, Mühlenstr. 22.
 Peters, J., Arbeiter, Am Strom 7.
 Peters, H., geb. Rehnappel, Wittwe, Am Strom 52.
 Peters, C., Wittwe, Mühlenstr. 35.
 Peters, Marie, Wittwe, im Armenhaus, Poststr. 14.
 Peterfen, Joh. Overbeck, 1. Steuermann, Postdampfer
 „Edda“, Poststr. 15.
 Petschow, C., Heizer, Frik Reuterstr. 1.
 Petschow, L., Frau, Hebamme, Frik Reuterstr. 1.
 von Pflug, W., Rentier, Anastasiastr. 20.
 Pieplow, Aug., Heizer, Mühlenstr. 33.

- Bingel, C., Maschinist, Kirchenplatz 5.
Bippow, G., Zollamtsassistent, Poststr. 20.
Plath, Helm., Schiffer, Am Strom 12.
Plath, Ad., Schiffer, Anastasiastr. 26a.
Plath, W., Schiffer, Alexandrinenstr. 97.
Plath, F., Bootsfahrer, Am Strom 6.
Plessentin, Peter, Jöllenbauer, Alexandrinenstr. 61.
Plessentin, C., Jöllenbauer, Schulstr. 7, Privatwohnung:
Friedrich-Franzstr. 21.
Plessentin, L., geb. Mussäus, Wittwe, Am Strom 56.
Plessentin, C., Ww., Am Leuchtthurm 11 u. Am Strom 113
Plessentin, M., geb. Borgwardt, Wittwe, Am Strom 39.
Pleiß, Martha, geb. Dethloff, Wittwe, Am Strom 100.
Plügge, S., Heizer, Mühlenstr. 11.
Podeus, H., Kohlenhandlung, Comptoir: Am Strom 4.
(Tel. Nr. 6.)
Podeus, Frz., Bootsfahrer, Alexandrinenstr. 33.
Podeus, Joach., Bootsfahrer, Alexandrinenstr. 50.
Podeus, A., Bootsfahrer, Friedrich-Franzstr. 49.
Podeus, J., Bootsfahrer, Alexandrinenstr. 16.
Podeus, Franz, Seefahrer, Anastasiastr. 33.
Poeschla, Ernst, Zollauffseher, Poststr. 4.
Pohlmann, Luow., Arbeiter, Mühlenstr. 2.
Postamt, Kaiserl., Kirchenplatz 3.
Prager, W., Schiffsclearirer, Am Strom 23. (Tel. Nr. 5.)
Praghsst, J. Arbeiter, Anastasiastr. 18.
Prang, Wilh., Kaufm., Mitinhaber der Firma Hennig
& Prang, Großh. Hofl., Mal- u. Fischräucherei,
Kostockerstr. 1.
Prange, L., Maler, Alexandrinenstr. 53.
Prange, F., Berechner der Allgem. Ortskrankenkasse,
Mühlenstr. 38.
Preuß, M., Bodenmeister, Am Strom 17.
Probst, H., Bootsfahrer, Am Strom 42.

- Brüßing, J., fr. Bootsfahrer, Am Strom 29.
Brüßing, H., Bootsfahrer, Am Strom 29.
Brüßing, C., Kaufm., Materialwaarengeschäft, Alexandrinenstr. 12.
Puhst, Chr., Lootse, Am Strom 102.
Puls, Fr., Posthülfsbote, Frits Reuterstr. 2.
Puls, H., Maurer, Mühlenstr. 44.
Puls, Wilh., Arbeiter, Alexandrinenstr. 34.
Pupatt, G., Arbeiter, Alexandrinenstr. 27.
Pust, A., Bootsfahrer, Schulstr. 1.

Q.

- Quindt, D., Arbeiter, Poststr. 20a.
Quittenbaum, Alb., Kaufm., Alexandrinenstr. 56.
von Quigow, Adele, verw. Oberst, Mollkestr. 10.

R.

- Rabe, W., Frau, Friedrich-Franzstr. 18.
Radloff, D., Wittwe, Friedrich-Franzstr. 49.
Rambatt, S., Wittwe, Barbierstube, Alexandrinenstr. 32.
Rambatt, A., Wittwe, Friedrich-Franzstr. 13.
Rambow, H., Klempner, Alexandrinenstr. 71.
Ramm, R., Laternenwärter, Friedrich-Franzstr. 20.
Ramm, H., Maschinist, Fr.-Franzstr. 3 am Kirchenplatz.
Ramp, Marie, geb. Harms, Wittwe, Alexandrinenstr. 2.
Ramin, Anna, geb. Beese, Wittwe, Mühlenstr. 41.
Ramm, C., Wittwe, Friedrich-Franzstr. 20.
Rasfeldt, J., Schuhmacher, Am Leuchthurm 17.
Rath, Fr., Arbeiter, Mühlenstr. 34.
Rathke, W., Rangirer, Frits Reuterstr. 1.
Raths, Joh., Weichensteller, Alexandrinenstr. 10.

- Raths, Carl, Borarbeiter, Am Strom 13.
Rautenberg, Edm., Stationsvorsteher im Bahnhofsgebäude.
Reck, J., Poststr. 18.
Reck, Fr., Kaufm., in Firma: J. Reck, Baunaterialien-
und Kohlenhandlung, Poststr. 18.
Reck, J., Rentier, Schulstr. 2.
Redding, H., Schneider, Lotterie = Collecteur, Friedrich-
Franzstr. 2a.
Rehren, Schiffer, Poststr. 15.
Reinck, Heinr., Maurer, Mühlenstr. 40.
Reinck, Fr., Restaurateur, „Zur Gartenlaube“, Ana-
stasiastr. 24/25.
Reincke, Frz., Hegebiener a. D., Agent, beid. Taxator
und Auctionator, Poststr. 21b.
Reishauer, Auguste, Frau, Pensionat, Wachtlerstr. 11.
Reschke, Albert, Vorsteher der Imprägnir = Anstalt,
Wachtlerstr. 3.
Reu, geb. Schröder, Frau, Fritz Reuterstr. 2.
Remoldt, Joh., Arbeiter, Alexandrinenstr. 39.
Rickmann, G., Schiffer, Am Strom 94.
Rieck, W., Dienstmann u. Ausrufer, Alexandrinenstr. 37.
Rieck, C., Zöllnbauer, Poststr. 5.
Riege, H., Wittwe, Poststr. 6.
Rindsfleisch, Paul, Kaufmann, Vertreter der Berliner
Expeditions- und Lagerhaus-A. = G., des Expeditions-
geschäftes und Granitlagers von Aug. Vieß, im
Bahnhofsgebäude.
Rittgardt, H., Schiffer, Wachtlerstr. 9.
Röbnack, Marie, Wittwe, im Armenhaus, Poststr. 14.
Röhrdanz, C., Geizer, Alexandrinenstr. 14.
Rohde, Joach., Hauszimmermann, Mühlenstr. 32.
Rohde, Heinr., Arbeiter, Am Strom 22.
Rohn's Hotel, Inh.: W. Heyden, Am Strom 110.
(Tel. Nr. 16.)

- Kollfink, R., Bäcker, Friedrich-Franzstr. 37.
Koschlaub, Heinr., Bootsfahrer, Friedrich-Franzstr. 14.
Koschlaub, Ch., Wittwe, Alexandrinenstr. 46.
Rose, Friedrich, Privatier, Moltkestr. 3.
Rose, Henriette, Wittwe, Alexandrinenstr. 79.
Rosenkranz, F., Maschinist, Mühlenstr. 27a.
Roß, G., Arbeiter, Am Strom 9.
Rothbart, G., Lootsen-Wittwe, Georginenplatz 10.
Rütgers, J., Inprägniranstalt f. Eisenbahnschwellen.
Fabrik jenseits des Bassins (Tel. Nr. 19.)
Rüttgardt, H., Arbeiter, Anastasiastr. 33.
Ruchhöft, G., Zollaufseher, Alexandrinenstr. 3.
Ruß, J., Arbeiter, im Armenhaus, Poststr. 14.
Ruhß, Marie, geb. Dethloff, Wittwe, Am Strom 56.
Runge, B., Hauszimmermann, Mühlenstr. 37.
Rutenbeck, W., Postschaffner, Fritz Reuterstr. 2.

F.

- Saatmann, H., Wittwe, Am Strom 65.
Sachs, H., Maurer, Fritz Reuterstr. 6.
Sander, C., Stadtbauamtsaufseher, städt. Bauhof auf
der Ostseite des Stromes.
Sandhop, B., Schmied, Friedrich-Franzstr. 8.
Sahlmann, G., Arbeiter, Poststr. 20a.
Satz, W., Mühlenbesitzer, Mühlenstr. 24.
Satz, H., Fuhrmann, Friedrich-Franzstr. 7.
Satz, H., Hauszimmermann, Fritz Reuterstr. 8.
von Schack, Carl, Offizier a. D., Moltkestr. 4.
Schäfer, G., Tischler, Poststr. 10.
Schäning, J., Gastwirth, Bes. der „Tonhalle“, Mühlen-
straße 17 u. 18.
Schäning, H., Heizer, Alexandrinenstr. 43.
Schäning, J., Milchfahrer, Fritz Reuterstr. 3.

- Schäning, A., Bootsfahrer-Wittwe, Friedrich-Franzstr. 25.
Scharf, Sophie, Frau, Poststr. 10.
Schariot, W., geb. Mind, Frau, Am Strom 71b.
Scharlieb, F., Maurer, Poststr. 2.
Scharlieb, G., Fettwaarenhandlung, Poststr. 2.
Scheel, W., Gastwirth, Alexandrinenstr. 6.
Schellwald, R., Rentier, Am Leuchtturm 3.
Scherer, Paul, Bogtei-Protokollist, Am Strom 16.
Scherff, P., Bäcker, Alexandrinenstr. 15.
Schippmann, J., Bootsfahrer, Alexandrinenstr. 15.
Schirmer, F., geb. Bernsen, Wittwe, Mühlenstr. 41.
Schleuse, J., Schlosser, Maschinen-Reparatur-Werkstatt,
Anastastastr. 30.
Schliemann, Carl, Privatier, Friedrich-Franzstr. 28.
Schliemann, Franz, Tapezier, Moltkestr. 8.
Schlüter, Jac., Lootse, Georginenplatz 5.
Schlüter, P., Lootse, Am Strom 74.
Schlutup, H., Arbeiter, Mühlenstr. 16.
Schmidt, W., Zollinspector, Am Strom 1—3.
Schmidt, C., Dr. med., pract. Arzt, Am Strom 90.
Schmidt, Robert, Capt. des Postdampfers „Kaiser
Wilhelm“, Moltkestr. 11.
Schmidt, Hans, Restauratur, Alexandrinenstr. 80.
Schmidt, C., Zollauffseher, Kirchenplatz 5.
Schmidt, P., Bootsfahrer, Am Strom 27.
Schmidt, C., Schiffer, Alexandrinenstr. 64.
Schmidt, A., Tapissieriegeschäft, Alexandrinenstr. 64.
Schmidt, D., Maurer, Mühlenstr. 41.
Schmidt, Fritz, Stationsarbeiter, Mühlenstr. 31.
Schmidt, Heincr., Maurer, Mühlenstr. 42.
Schmidt, Fr., Arbeiter, Poststr. 21b.
Schmidt, Pensionat, Kirchenplatz 5.
Schmidt, A., Wittwe, im Armenhaus, Poststr. 14.
Schmidt, J., Wittwe, Friedrich-Franzstr. 4b.

- Schmidt, B., Poststr. 20.
Schmidt, Anna-Marie, verw. Frau Professor, Wachtler-
straße 16.
Schmidt, Cath., Wittwe, Alexandrinenstr. 43.
Schmidt, Cath., Wittwe, Alexandrinenstr. 71.
Schmidt, Cath., Wittwe, Am Strom 30.
Schmidt, C., Wittwe, Poststr. 2.
Schmidt, L., Fräulein, Poststr. 20.
Schmuhl, Chr., Arbeiter, Mühlenstr. 3.
Schnack, W., Zollaufseher, Poststr. 21.
Schneider, Max, Barbier u. Friseur, Friedrich-Franzstr. 58.
Schneidewind, F., Wittwe, Mühlenstr. 32.
Schöttler, Wilh., Ofenseher, Poststr. 21a.
Schomann, A., Fischräucherei und Fischhandlung,
Alexandrinenstr. 3.
Schomann, C., Wollwaaren-Geschäft, Alexandrinenstr. 3.
Scholz, Otto, Frik Reuterstr. 2.
Schröder, F., Lehrer, Wachtlerstr. 5.
Schröder, Martin, Colonial- u. Materialwaarenhandlung,
Mühlenstr. 1.
Schröder, J., Heizer, Friedrich-Franzstr. 3.
Schröder, Aug., Bootsfahrer, III. Querstr. 1.
Schröder, Fr., Steuermann, Am Strom 67.
Schröder, J., Arbeiter, Mühlenstr. 12.
Schröder, Clara, Frau, Am Leuchtturm 8.
Schröder, Ida, Wittwe, Seestr. 11.
Schröder, Emma, Frau, Am Leuchtturm 8 und Am
Strom 116.
Schuchard, Bertha, Rentiere, Louisenstr. 3.
Schünemann, C., Restaurateur, „Zur goldenen Traube“,
Alexandrinenstr. 72.
Schuldt, H., Bootsfahrer, Alexandrinenstr. 24.
Schuldt, H., Zimmermann, Alexandrinenstr. 4.
Schuldt, Fr., Arbeiter, Alexandrinenstr. 2.

- Schuldt, Carl, Bootsfahrer, Friedrich-Franzstr. 55.
Schuldt, F., Arbeiter, Am Strom 22.
Schuldt, C., Arbeiter, Alexandrinenstr. 31.
Schule, Bismarckstr. 3.
Schulz, L., Schlachter, Friedrich-Franzstr. 54.
Schulz, H., Rentier, Poststr. 1.
Schulz, L., Hotelbesitzer, „Hotel Seestern“, Am Strom 38.
Schulz, Hans, Bierhandlung, Kirchenplatz 2.
Schulz, C., Schuhmacher, Friedrich-Franzstr. 60.
Schulz, Carl, Kutscher, Seestr. 8.
Schulz, Heinr., Bootsfahrer, Anastasiastr. 27.
Schumacher, Herm., Deconomierath, Moltkestr. 6.
Schumacher, Th., Hotelbesitzer, Wachterstr. 7 u. 8.
Schumacher, J., Ofensezer, Anastasiastr. 3.
Schumacher, C., Tischler, Anastasiastr. 3.
Schwanbeck, G., Tischler, Seestr. 13.
Schwarck, Joach., Arbeiter, Mühlenstr. 29.
Schwarck, Joh., Arbeiter, Mühlenstr. 25.
Schwarck, J., Arbeiter, Alexandrinenstr. 107.
Schwarck, H., Arbeiter, Alexandrinenstr. 107.
Schwarck, H., Arbeiter, Am Strom 10.
Schwarck, Heinr., Arbeiter, Mühlenstr. 39.
Schwarz, J., Schneider, Anastasiastr. 22.
Schwarz, C. A., Fischräucherei und Versandtgeschäft,
Poststr. 3. Privatwohnung: Friedrich-Franzstr. 50.
Schwafmann, Heinr., Rentier, Friedrich-Franzstr. 16.
Schweizerhaus, Sommer = Restaurant in den Anlagen,
Inh.: H. Gornitzka, Friedrich-Franzstr. 45.
Schwerin, W., Arbeiter, Mühlenstr. 33.
Schwiesow, W., Heizer, Alexandrinenstr. 57.
Schwiesow, J., Arbeiter, Am Strom 35.
Seehase, Anna, Bwe., Bahnhof = Restauration, im
Bahnhofsgebäude.
Seemann, F., Zollaufseher, Poststr. 15.

- Seemann, Helene, geb. Straube, Rentiere, Wachtlerstr. 1.
Seller, H. J. A., Rentier, Am Strom 92.
Seyer, Aug., Schiffer, Alexandrinenstr. 97 und Am
Strom 84.
Seyr, H., Steuermann, Friedrich-Franzstr. 44.
Seyer, H., Lootse, Bismarckstr. 12.
Seyer, Joh., Arbeiter, Mühlenstr. 30.
Seyer, Marg., Wittwe, Mühlenstr. 30.
Seidenstrang, H., Bootsfahrer, Am Strom 15.
Siewert, A., Maschinist, Alexandrinenstr. 66.
Sköllin, H., Rector, Bismarckstr. 10.
Sohst, Ludw., Arbeiter, Mühlenstr. 36.
Soltwedel, Carl, Schuhmacher, Anastasiastr. 33.
Soldwisch, C., Tischler, Möbellager, Alexandrinenstr. 104.
Sorgensrey, L., Postassistent, Poststr. 20.
Spar- u. Darlehnskassen-Verein, Warnemünder, E. G. m.
u. H., System Raifeisen, Bureau: Am Strom 36.
(Tel. Nr. 15.)
Spaeder, G., Arbeiter, Friedrich-Franzstr. 5.
Specht, G., Heizer, Friedrich-Franzstr. 60.
Sperling, Carl, Rentier, Schulstr. 4.
Spörck, Emma, Fräulein, Schreiderin, Anastasiastr. 7.
Staben, S., Rentiere, Alexandrinenstr. 87.
Stahncke, H., Arbeiter, Am Strom 30.
Stallbohm, H., Lootse, Friedrich-Franzstr. 29.
Stallbohm, F., Wwe., Georginenplatz 2 u. Louisenstr 7.
Steffen, F., Hotelbesitzer, „Hosmann's Hotel“, Am
Strom 61/62.
Steinbeck, B., Arbeiter, Schulstr. 1a.
Steinbeck, B., Poststr. 17.
Steinbeck, H., Arbeiter, Fritz Reuterstr. 2.
Steinohrt, L., Hof-Conditor, Alexandrinenstr. 60.
Stiegmann, F., Hauszimmermann, Friedrich-Franzstr. 19.
Stoffers, H., Bootsfahrer, Alexandrinenstr. 58.

- Stoll, J., Bootsfahrer, Am Strom 83.
Stolz, N., Frl., Blumenhdlg., Alexandrinenstr. 96b.
Stralendorf, Th., Hotelbesitzer, Seestr. 3 und 4.
Stralendorf's Hotel, Seestr. 5. (Tel. No. 7.)
Streck, C., Arbeiter, Fриз Reuterstr. 8.
Strömer, C., verw. Obercontroleur, Wachtlerstr. 5.
Strümpel, W., Bootsfahrer, Alexandrinenstr. 84.
Stümer, Rich., Ingenieur, Moltkestr. 2a.
Stüver, H., Steuermann, Anastasiastr. 28.
Stüver, W., Fräulein, Anastasiastr. 28.
Stuhr, Joach., Schiffer, Wachtlerstr. 4.
Stuhr, H., Mitinhaber der Firma: Borgwardt & Stuhr
Wachtlerstr. 4.
Stuhr, C., Frachtfuhrmann, Friedrich-Franzstr. 6.
Stuhr, P., Arbeiter, Mühlenstr. 4.
Stuhr, Simon, Arbeiter, Mühlenstr. 35.
Stuhr, Oscar, städt. Gärtner, Bismarckstraße, im
Gärtnerhaus.
Stypmann, Fr., Dienstmann, Alexandrinenstr. 45.
Suhr, Joh., Böttcher, Mühlenstr. 19.
Suhrbier, Joach., Leuchtthurmwärter, Mühlenstr. 33.
Susemihl, P., Bootsfahrer, Friedrich-Franzstr. 55.
Susemihl, Hans, Bootsfahrer, Am Strom 98.
Susemihl, Hermann, Lootse, Alexandrinenstr. 43.
Susemihl, H., fr. Schuldiener, Alexandrinenstr. 96b.
Susemihl, Aug., Bautechniker, Poststr. 5.
Susemihl, P., Schuhmacher, Friedrich-Franzstr. 17.
Susemihl, J., Tischler, Wachtlerstr. 13.
Susemihl, P., Matrose, Anastasiastr. 28.
Susemihl, Johanna, geb. Berg, Bootsfahrer-Wittwe,
Am Strom 118.
Susemihl, Elise, Zolldiener-Wittwe, Am Strom 67.
Susemihl, Auguste, Wittwe, Seestr. 11.
Susemihl, M., Wittwe, im Armenhaus, Poststr. 14.

T.

- Tarnow, Joh., Stationsarbeiter, Am Strom 13.
Telegraphenamt im Postgebäude, Am Kirchenplatz 3.
Telschow, Fr., Bodenmeister, Poststr. 2.
Templin, Emil, Maurer, Mühlenstr. 27a.
Templin, L., geb. Vogel, Wittwe, Fritz Reuterstr. 8.
Tessenow, Th., Güterbodenarbeiter, Fritz Reuterstr. 4.
Tessin, H., Bootsfahrer, Anastasiastraße 18.
Tettweiler, H., Bootsfahrer, Am Strom 22.
Tettweiler, F., Wittwe, Am Strom 30.
Thesenvik, Wilh., Ofenseker, Mühlenstr. 43.
Thiel, C., Schuhmacher, Mühlenstr. 36.
Thiel, W., Tischler, Mühlenstr. 40.
Thielke, W., Arbeiter, Friedrich-Franzstr. 9.
Thierling, Reinh., Arbeiter, Mühlenstr. 5.
Thoel, Rich., Leuchthurmwärter, Am Strom 37.
Thoms, Hans, Arbeiter, Mühlenstr. 27a.
Thoms, Heinr., Arbeiter, Alexandrinenstr. 21.
Thoms, Heinr., Arbeiter, Alexandrinenstr. 21.
Thoms, J., Arbeiter, Alexandrinenstr. 21.
von Thomstorff, Friedr., Major a. D., Wachtlerstr. 16.
Thormann, C., Großherzoglicher Hoftraiteur, Friedrich-Franzstr. 43.
Topp, G., Maurer, Poststr. 17b.
Törcks, Helene, Pensionat, Moltkestr. 7.
von Thun, G. J., Geschäftsführer der Firma Junge & Neumann, Manufacturwaarengeschäft, Friedr.-Franzstr. 48, Privatwohnung Schulstr. 1.
Trede, J., Wittwe, Alexandrinenstr. 94.
Trempe, B., Arbeiter, Mühlenstr. 35.
Trense, G., Arbeiter, Anastasiastr. 6.
Trense, Chr., Arbeiter, Poststr. 5.
Tunn, Fritz, Matrose, Poststr. 4.

U.

Uteß, G., Arbeiter, Friedrich-Franzstr. 27.

V.

Vagt, W., Zolleinnehmer, Kirchenplatz 2.

Vast, Fr., Schneider, Anastasiastr. 31.

Vick, W., Expeditur und Fuhrgeschäft, Friedrich-Franz-
straße 36.

Vick, Aug., Expeditiionsgeschäft, Granitlager der Svenska
Granitindustrie Aktiebolaget Stöckholm, im Bahn-
hofsgebäude. (Tel. Nr. 3.)

Vick, G., Klempner, Alexandrinenstr. 49.

Vick, Jürg., Schiffer, Am Leuchtthurm 7 und Am
Strom 117.

Vick, Peter, Schiffer, Am Strom 50.

Vick, Paul, Steuermann, Poststr. 22.

Vick, F., Warmbade-Anstalt, Am Strom 124.

Vick, H., Bootsfahrer, Am Strom 114.

Vick, Jac., Bootsfahrer, Louisenstr. 9.

Vick, P., Bootsfahrer, Alexandrinenstr. 62.

Vick, P., Bootsfahrer, Alexandrinenstr. 62.

Vick, Joach., Stationsarbeiter, Am Strom 8.

Vick, A., Schifferwittwe, Georginenplatz 6 und 7.

Vick, Elise, Wittwe, Louisenstr. 2.

Vick, Elise, Fräulein, Friedrich-Franzstr. 41.

Vick, Cath., geb. Jungmann, Wittwe, Am Strom 124.

Vick, Lisette u. Pauline, Geischwister, Am. Strom 94.

Viereck, Wittwe, Pensionat, Wachtlerstr. 10.

Vogler, Anna, Wittwe, Mühlenstr. 32.

Vogtei-Gebäude, Am Strom 59. (Tel. Nr. 2.)

Vorbeck, F., Zollauffseher, Mühlenstr. 41.

Vorbeck, F., Billeteur, im Bahnhofsggebäude.

Voss, A., Dampfmolkerei, Poststr. 7.

- Boß, H., Maurermeister, Am Kirchenplatz 5.
Boß, Helmuth, Bootsfahrer, Poststr. 10.
Boß, W., Steuermann, Friedrich-Franzstr. 32.
Boß, R., geb. Hagemeister, Lootsen = Wittwe, Am
Strom 21.
Boß, Martha, geb. Beeje, Wittwe, Am Strom 51.
Both, Sophie, geb. Möller, Wittwe, Friedr.-Franzstr. 6.

W.

- Waack, Joh., Schiffer, Anastasiastr. 5.
Waack, F., Schiffer, Am Strom 112 u. Leuchtthurm 12.
Waack, L., Bootsfahrer, Alexandrinenstr. 75.
Wächtler, C., Bootsfahrer, Alexandrinenstr. 1.
Wagner, C., Lehrer, Seestr. 14.
Wahnrow, J., Bauunternehmer, Moltkestr. 12.
Wahnrow, P., Invalide, Moltkestr. 12.
Warndt, Gust., Uhrmacher, Friedrich-Franzstr. 59.
Wassermann, J., Wittwe, Am Strom 80.
Weber, Helene und Bertha, Fräulein Geschwister,
Wachtlerstr. 4.
Wegner, B., Steuermann, Bismarckstr. 6.
Wegner, Alb., Schuldiener, Bismarckstr. 3.
Wegner, H., Bootsfahrer, Alexandrinenstr. 28.
Wegner, W., Arbeiter, Alexandrinenstr. 10.
Wegner, M., Wittwe, Alexandrinenstr. 28.
Weidemann, Ob.-Telegraphen-Assistent a. D., Poststr. 15.
Weidemann, H., Bootsfahrer, Alexandrinenstr. 22.
Weidemann, Herm., Arbeiter, Alexandrinenstr. 10.
Weidemann, W., Borarbeiter, Am Strom 31.
Weidemann, M., geb. Laß, Wittwe, Am Strom 31.
Weidlich, F., Steuermann, Alexandrinenstr. 78.
Weidt, H., Arbeiter, Frits Neuterstr. 4.
Wendt, Chr., Colonial- und Materialwaarenhandlung,
Hermannstr. 2 und Louisenstr. 6.

- Wendt, P., Restaurateur, Am Strom 4.
Wendt, Joach., Bootsfahrer, Am Strom 104.
Werner, J., Maler, Am Strom 82.
Werner, F., Wäscherei, Friedrich-Franzstr. 18.
Westendorf, P., Schiffer, Friß Reuterstr. 6.
Westendorf, Alb., Steuermann, Poststr. 17b.
Westendorf, H., Arbeiter, Alexandrinenstr. 19.
Westphal, C., Getreidehandlung, Am Strom 41 und
Alexandrinenstr. 109.
Westphal, M., Frä., Wachtlerstr. 11.
von Wickede, Herm., Generalmajor a. D., Am Strom 43.
Wiedemann, Ad., Schiffer, Am Strom 42.
Wiening, S., Wittwe, Am Strom 28.
Wieschendorff, Joh., Briefträger, Poststr. 24.
Wilhelms, Fr., Agent, Anastasiastr. 12.
Wilcke, F., Arbeiter, (dessen Frau, Leichenkleiderin)
Alexandrinenstr. 13.
Wilde, C., Arbeiter, jenseits des Bassins. (I. Quart. 71.)
Wilden, Aug., Bootsfahrer, Friedrich-Franzstr. 15.
Wilden, F., Wittwe, Alexandrinenstr. 37.
Wilke, J., geb. Holtfreter, Wittwe, Alexandrinenstr. 63.
Wilken, R., Arbeiter, Am Strom 4.
Wilken, F., Rentiere, Wachtlerstr. 12.
Wilm, Elise, Wittwe, Pensionat, Moltkestr. 2.
Wischmann, H., Gastwirth und Lotterie = Collecteur,
Gasthof „Stadt Kiel“, Mühlenstr. 27.
Witt, Joh., Arbeiter, Poststr. 19.
Wittenburg, F., Rentier, Alexandrinenstr. 26.
Wittenburg, G., Zimmermann, Alexandrinenstr. 45.
Wittenburg, Sophie, Frau, Hebamme, Alexandrinen-
straße 45.
Wittfoth, H., Schuhmacher, Mühlenstr. 9.
Wittling, Robert, Rentier, Moltkestr. 5.
Wölfer, F., Hauszimmermann, Alexandrinenstr. 71.

- Wölfer, G., Hauszimmermann, Anastasiastr. 39.
Woest, W., Bootsfahrer, Poststr. 11.
Woest, Th., Lohndiener, Anastasiastr. 31.
Wolff, A., Maschinist, Mühlenstr. 23.
Wollenberg, Otto, Expeditions-Assistent, Poststr. 21a.
Wollenberg, J. C., Schmied, Mühlenstr. 6.
Wollenberg, G., Arbeiter, Mühlenstr. 6.
Wulff, Fr., Rentier, Seestr. 6.
Wulff, Gottfr., Cantor u. Lehrer, Alexandrinenstr. 106.
Wulff, Sophie, Fräul., Lehrerin, Alexandrinenstr. 106.
Wulff, Elise u. Sophie, Fräul., Am Strom 57.
Wulfleff, W., Rentier, Alexandrinenstr. 96a.

B.

- Zander, C., Stations-Assistent, Am Strom 13.
Zehbe, Louise, Wittwe, Anastasiastr. 12.
Zellien, P., Lootse, Friedrich-Franzstr. 32.
Zeyffig, Charl., geb. Kerfack, Schifferwittwe, Bismarckstr. 7.
Zicker, Arbeitsmann, Friedrich-Franzstr. 3. (Kirchenpl.)
Zimmermann, geb. Freiin von Hobe, verw. Oberst,
Wachtlerstr. 13.
Zirk, J., Bootsfahrer, Alexandrinenstr. 27.
Zirk, G., Bootsfahrer, Anastasiastr. 37.
Zirk, L., Schiffszimmermann, Friedrich-Franzstr. 17.
Zirk, L., Schifferwittwe, Wachtlerstr. 3.
Zirk, Cath., Wittwe, Anastasiastr. 37.
Zollamt, Großh. Neben-, Am Strom 1—3. (Tel. Nr. 12.)
Zur hohen Düne, Sommer-Restaurant auf der Ostseite
des Stromes, Inh. W. Fahl.
-

II. Uebersicht der Straßen.

(Der zu Anfang eines Hauses stehende und mit einem e bezeichnete Einwohner ist Eigenthümer desselben.)

Haus-Nr.	Alexandrinenstrasse.	Frühere Quartier-Nr.
1	K. Menz, Wittwe. e C. Wächtler, Bootsfahrer. Hans Goesch, Tapezier.	II. 9a
2	Marie Ramm, Wittwe. e H. Heintz, Taucher. Fr. Schuldt, Arbeiter. Fritz Kuhlmann, Zollaufseher.	10a
3	A. Schomann, Fischräuchereibes. e C. Schomann, Wollwaaren-Geschäft. C. Ruchhöft, Zollaufseher.	11 <i>a</i>
4	C. Laß, Schneider. e W. Hobe, Postunterbeamter. Heinr. Kröger, Arbeiter. H. Schuldt, Zimmermann. H. Lamm, Schneiderin. W. Jürß, Wittwe.	12a
5	Joach. Peters, Bootsfahrer. e Joach. Harber, Arbeiter. Heinr. Paap, Arbeiter.	13a
6	Wilh. Scheel, Gastwirth. e	14
7	Joach. Bradhering, Schiffer. e	15a
8	Anna Hagemeister, Wittve. e Ernst Hansen, Matrose.	16 <i>a</i>

Haus- Nr.	Frühere Quartier-Nr.
9 Joach. Homp, Privatier. e Fr. Ohlerich, Maschinenmeister. e	II. 17 a.
10 Heinr. Hauth, Bootsfahrer. e Cath. Hauth, Frau. H. Weidemann, Arbeiter. Joh. Rath, Weichensteller. Wilhelm Wegner, Arbeiter.	18 a
11 J. Gallas, Bootsfahrer. e Peter Nielsen, Lootse. Fr. Bobzien, Schiffskoch.	19 a
12 D. Holz, Wittwe. e C. Brüßing, Kaufmann.	20 a.
13 Fr. Wille, Arbeiter. B. Junter, Stationsarbeiter.	21
14 Th. Langlas, Tischler. C. Röhrdanz, Heizer.	22
15 B. Scherff, Bäcker. e J. Schippmann, Bootsfahrer. H. Harms, Bootsfahrer. Fr. Alwardt, Arbeiter. Peter Böckmann, Arbeiter.	23
16 J. Bodeus, Bootsfahrer. e H. Düfer, Wittwe. W. Lucht, Arbeiter.	24a
17 M. Michaelien, Lootse. e H. Evers, Bootsfahrer.	25a
18 Dan. Ohlerich, Dampfschiffer. e C. Kremer, Fr.	26
19 J. Evers, Lootse. e H. Westendorff, Arbeiter.	27a
20 F. Meuser, Bootsfahrer. e K. Dedow, fr. Bootsfahrer. Anna Jungmann, Wittwe.	28a
21 Joh. Thoms, Arbeiter. e Heinr. Thoms, Arbeiter. Heinr. Thoms, Arbeiter.	29a
22 Peter Klöcking, Bootsfahrer. e Heinr. Weidemann, Bootsfahrer.	30a
23 Hans Lindemann, Maler. e	31a
24 H. Schuldt, Bootsfahrer. e Chr. Holz, Bootsfahrer.	32

Haus- Nr.		Frühere Quartier-Nr.
25	B. Sarns, Schuhmacher. e H. Broberg, Invalide.	II. 33
26	J. Jungmann, Lootse. e Dan. Kröplin, Lootsenboote. F. Wittenburg, Rentier.	34
27	J. Zirc, Bootsfahrer. e G. Pupot, Arbeiter. Chr. Holz, Arbeiter.	35
28	H. Wegner, Bootsfahrer. e M. Weener, Wittwe. E. Mielfe, Wittwe.	37
29	A. Rößing, Lootse. e Kath. Kraefft, unverehel. C. Augustin, Arbeiter.	38
30	B. Busch, Gastwirth. e	39a
31	Chr. Jungmann, Wittwe. e Chr. Jungmann, Frä., Putzmacherin. Joh. Jungmann, Frä. Schneiderin. C. Schuldt, Arbeiter.	40
32	S. Rambatt, Wwe., Barbierstube. e	41
33	Frz. Pödeus, Bootsfahrer. e	42
34	Chr. Behm, Arbeiter. e Wilh. Puls, Arbeiter. Wilh. Dantow, Matrose.	43
35	F. Holz, Wittwe. e F. Behrens, fr. Lehrerin.	44
(Ecke der Kirchenstraße.)		
36	L. Ebler, Kaufmann. e	III. 2a
37	B. Junfer, Bootsfahrer. F. Wilken, Wittwe. J. Barowski, Arbeiter. W. Köpfe, Maurer. W. Rieck, Dienstmann.	3a
38	Noach. Kröger. e J. Kröger, Arbeiter.	4a
39	H. Borgwardt, Glaser. Joh. Remoldt, Arbeiter.	5a
40	F. Sellert, Schlachter. e H. Sellert, Schlachter.	6
41	H. Ohlerich, Bootsfahrer. e Herm. Jacobs, Heizer.	7

Haus-Nr.		Frühere Quartier-Nr.
	W. Beuge, Bootsfahrer.	III
42	R. Holtreter, Schlosser. e	8
	S. Gösch, Arbeiter.	
	H. Bartschatt, Wittwe.	
43	Cath. Schmidt, Wittwe. e	9
	H. Susemihl, Lootse.	
	H. Schäning, Heizer.	
44	J. Naack, Lootse. e	10
45	G. Wittenburg, Zimmermann. e	11 a
	S. Wittenburg, Hebamme.	
	Fr. Stypmann, Dienstmann.	
	Joach. Dethloff, Steuermann.	
46	Fr. Boldt, Wittwe. e	14a
	Hans Evers, Maurer.	
	Chr. Roschlaub, Wittwe.	
47	N. Bertberg, Schuhmacher. e	15a
	Fr. Duc, Bootsfahrer.	
48	Fr. Michaelsen, Lootsen-Altermann. e	16a
49	Georg Vid, Klempnermeister. e	17
50	H. Podes, Bootsfahrer. e	18a
	M. Nielsen, Wittwe.	
51	H. Weinke, Schlachter. e	19
52	W. Lend, Gemüsehandlung. e	20
53	L. Prang, Maler. e	21a
	H. Lanken, Kaufmann.	
	Chr. Fretwurst, Bootsfahrer.	
54	Cath. Naack, Wittwe. e	22
	W. Jonas, Bootsfahrer.	
55	Peter Krempien, Bootsfahrer.	23
	Hans Evers, Schiffer.	
56	Abt. Duittenbaum, Kaufmann.	24a
57	H. Möller, Bootsfahrer.	25
	C. Kröger, Arbeiter.	
	W. Schwiesow, Heizer.	
	E. Hagenow, Wittwe.	
58	L. Dinje, Bäcker.	26a
	H. Stoffers, Bootsfahrer.	
	C. Benzien, Arbeiter.	
	W. Moll, Weichensteller.	
59	Magnus Garbe, Bildhauer. e	27a
	Cath. Barten, Wittwe.	

Haus-Nr.	Frühere Quartier-Nr.
60 Ludw. Steinhart, Hof-Conditor. e (Ecke der Schulstraße.)	III 28a
61 Peter Blesentin, Föllnbauer. e	30a
62 Peter Vick, Bootsfahrer. e Peter Evers, Bootsfahrer. Paul Vick, Bootsfahrer.	31a
63 H. Wilke, Wittwe. e Herm. Albrecht, Rentier. Emilie Meyer, Wittwe.	32a
64 Heint. Holtfreter, Bootsfahrer. e C. Schmidt, Schiffer. Anna Schmidt, Tapissierie = Geschäft.	33a
65 Fr. Baade, Schuhmacher. e C. Lindenberg, Bootsfahrer. Heint. Holz, Bootsfahrer.	34a
66 A. Siwert, Maschinist.	35a
67 Cath. Holz, Wittwe. e C. Lindemann, Wittwe. Alb. Lindemann, Bäcker.	36a
68 Joh. Laffow, Wittwe. e	37a
69 Peter Grimmitz, Bootsfahrer. e	38a
70 B. Evers, Wittwe. e	39a
71 Cath. Schmidt, Wittwe. e F. Wölfer, Zimmermann. H. Hambow, Klempner.	40a
72 C. Schünemann, Restaurateur. e	41a
73 A. Behm, Wittwe. e L. Rindermann, Wittwe. L. Heymann, Kaufmann. A. Michaelsen, Wittwe.	42a
74 Joh. Krempien, Hausdiener. e	43a
75 Ludw. Waack, Bootsfahrer. e	44
76 Fr. Jürß, Rentier. e	45
77 Chr. Genckel, Wittwe. e H. Holz, Maler.	46
78 L. Harder, Wittwe. e Fr. Weidlich, Steuermann. Emil Lindemann, Klempner.	47a
79 H. Rose, Wittwe. e Fr. Höpner, Bootsfahrer. e.	48
80 Hans Schmidt, Restaurateur.	49

Haus- Nr.		Frühere Quartier-Nr.
81	Otto Fürß, Kaufmann. e E. Fürß, Wittwe. C. Diederichsen, Hauptmann a. D. Georg Douffin, Obst- u. a. D. A. Demmien, Zollaufseher. D. Baymann, cand. phil. S. Baymann, verw. Pastorin. M. Baymann, Fr., Lehrerin.	III 50a
(Ecke der Georginenstraße.)		
82	H. Bechlin, Galanteriewaarenhdlg. e	
82a	Hans Dethloff, Milchhandlung. e	
83	Carl Düvel, Obst- u. Gemüsehdlg.	
84	W. Strümpel, Bootsfahrer. e	IV. 43 b.
85	M. Dethloff, Wittwe. e	
86	Ab. Holz, Schiffer.	
87	Hans Susemihl, Bootsfahrer. e	
88	M. Ohlerich, Wittwe. e	
89	Hans Kreplin, Schiffer. e	
90	Heinr. Kreplin, Schiffer. e	
91	M. Gütschow, Fr., Schneiderin. e Fr. Hagemeister, Zollaufseher.	IV 34B
92	M. Ohlerich, Wittwe. e	33b
93	Ab. Lettom, Kaufmann. e	32b
(Ecke der V. Querstraße.)		
94	Helm. Baade, Dampfschiffer. Hans Dethloff, Maschinist. J. Trede, Wittwe.	31b
95	A. Lepzien, Obst- u. Gemüsehdlg e	
96	Gornizka, Bootsenwittwe. e	
96a	C. Jönens, Wein- u. Cigarrenhdlg. W. Wulfleff, Rentier.	
96b	D. Haß, Polizei-Sergeant. A. Busacker, Gärtner. Ab. Ahrens, Lehrer. H. Susemihl, fr. Schuldiener. A. Stolz, Fr., Blumenhdlg.	
97	Aug. Seyer, Schiffer. e Wilh. Blath, Schiffer.	
99	H. Ehrhardt, Arbeiter. Chr. Below, Flaschenbierhdlg. e Doris Jentschke, Wittwe.	III 13b

Haus- Nr.		Frühere Quartier-Nr.
100	W. Barsche, Dachbecker.	III 13a
101	Jul. Klement, Maschinist. (Ecke der IV. Querstraße.)	IV 15b
102	Rud. Gaedcke, Hotelbesitzer. e Wilh. Hoffgaard, Schiffstoch.	III 12
104	C. Soldwisch, Tischler. e (Ecke der III. Duerstraße.)	IV 6b
105	C. Dedow, Wittwe. e F. Dehmh, Wittwe. Herm. Hahn, Schuhmacher.	5 B
106	Gottfr. Wulff, Cantor. H. J. Kreplin, Wittwe. Sophie Wulff, Lehrerin. (Ecke der Kirchenstraße.)	
107	S. Harms, Wittwe. e H. Schwarz, Arbeiter. J. Schwarz, Arbeiter. H. Harms, Matrose. (Ecke der II. Querstraße.)	II 36
108	Cath. Borgwardt, Wittwe.	
109	Carl Westphal, Getreidehdlg. e	

Anastasiastraße.

3	J. Schumacher, Ofenseker. e Carl Schumacher, Tischler.	V 44B
4	Heinr. Lettom, Maler. e	44 A
5	Joh. Waack, Schiffer. e	43
6	Heinr. Trense, Arbeiter. e Jacob Holz, Schiffer.	42B
7	Heinr. Dethloff, Arbeiter. e Emma Spörck, Frll., Schneiderin.	42 A
8	Alwin Eichmann, Kaufmann und Gastwirthschaft. e	36
9	Heinr. Adler, Steuermann. e A. Neckel, Schiffer. Helm. Lübcke, Arbeiter. Dora Davids, Wittwe.	35
10	Friedrich Franz Zahnde, Glaser. e	34
11	Carl Kirsch, Steuermann. e (Ecke der Schulstraße.)	33
12	Adele Bruger, Rentiere. e	27

Haus-Nr.		Frühere Quartier-Nr.
	J. Wilhelm, s. Agent.	V
	Luisa Zehbe, Wittwe.	
13	Heinr. Ahrens, Lehrer. e	26
	Bertha Boyes, verm. Doctor.	
14	Carl Ahrend, Flaschenbierhdlg. e	26 A
15/16	Wecker, Schiffe:wittwe. e	25
17	Joh. Hesse, Privatier. e	24
	Hans Dherich, Schiffer.	
18	Heinr. Tessin, Bootsfahrer. e	23
	Joh. Bragst, Arbeiter.	
19	Carl Fründt, Zimmermann. e	22
	Wilh Fründt, Kaufmann.	
	Pension C. Fründt.	
(Ecke der Hermannstraße.)		
20	Wilh. Behrens, Sattler u. Tapetzier. e	13
	W. v. Pflugk, Rentier.	
21	Joach. Wahnke, Arbeiter. e	14
	Aug. Koppe, Bootsfahrer.	
22	Joh. Schwarz, Schneider. e	15
23	Friedrich Peters, Bootsfahrer. e	16
	Magnus Borgwardt, Bootsfahrer.	
24/25	Friedrich Reind, Restaurateur.	17/17A
26	Carol. Harder, Wittwe. e	18
26a	Adolf Blath, Schiffer. e	18A
27	Heinrich Schulz, Bootsfahrer. e	19A
28	Paul Eufemihl, Matrose. e	19
	W. Stüver, Fräulein.	
	H. Stüver, Steuermann.	
29	Franz Meher, Steuermann.	20
30	Friedrich Schleuse, Schlosser. e	21
(Ecke der Schulstraße.)		
31	Albert Holz, Schiffer.	29
	Fr. Bast, Schneider.	
	Lh. Woest, Lohndiener.	
	Johannes Junge, Barbier.	
32	Hans Kröplin, Schiffer. e	30
33	Heinrich Rittgandt, Arbeiter. e	37
	Carl Soltwedel, Schuhmacher.	
	Franz Bodeus, Seefahrer.	
34	Ludw. Kraatz, Fischräucherereibesitzer. e	38
36	Jacob Dethloff, Arbeiter. e	39

Haus- Nr.		Frühere Quartier-Nr
	Ab. Dörger, Schuhmacher.	V
37	Cath. Zirk, Wittwe. e	40
	Heinr. Zirk, Bootsfahrer.	
	Alex Dohrmann, Sattler u. Tapezier.	
39	Ernst Wölfer, Zimmermann. e	41
40	Helmuth Möller, Arbeiter. d	
	Margarethe Holz, unverehel. e.	
Bismarckstraße.		
1	Bernhard Kersten, Hotelier.	V 60
2	Friedr. Kempke, Rentier. e	59
3	Schule.	
	Albert Wegner, Schuldiener.	
(Ecke der Schulstraße.)		
4	Ludw. Martins, Schiffer.	31
5	Elise Neumann, Fräulein. e	57
6	Peter Wegner, Steuermann. e	56
7	Charlotte Zeißig, Schifferwittwe. e	55
8	Otilie Freifrau von Hanstein. e	54
9	Caroline Langheinrich. e	53
	Magda Langheinrich, Schulvorsteherin.	
10	Heinrich Stölin, Rektor. e	52
11	Friedrich Lange, Rentier. e	51
	Doris Radow, Rentiere.	
	Wilhelmine Haase, Fräulein.	
12	Helm. Seyer, Lootse. e	50
13	Jac. Kluth, Schiffer. e	49
	C. Kruse, Lehrer.	
14	Herm. Dethloff, Bade aufseher. e	48
	Sophie Jungmann, Wittwe.	
15	Joh. Paulsen, Dr. med., pract. Arzt. e	48 A
(Ecke Kirchenplatz.)		
Gärtnerhaus:		
	Oscar Stuhr, städt. Gärtner.	
Blücherstraße.		
1	H. Dloffs, Maurermeister. e	VI 68
2	Heinrich Kröger, Tischlermeister. e	69
Friedrichfranzstraße.		
1	Heinrich Brodmüller. e	II 46b
	Carl Lembke, Weichensteller.	

Haus- Nr.		Frühere Quartier-Nr.
	Heinrich Brockmüller, Maler.	II 46b
	Richard Brockmüller, Kaufmann.	
	Sophie Ahme, Rentiere.	
2	Hs. Barten, Bootsfahrer. e	
2a	H. Redding, Schneider. e	46a
3	Heinrich Ramm, Maschinist. e	II 47
	Zicker, Arbeiter.	
4	C. Boigwardt, Wittwe. e	48a
4b	J. Schmidt, Wittwe. e	48b
5	Alfred Gornitzka, Fischer. e	48 A
	Grunau, Arbeiter.	
	G. Späder, Arbeiter.	
	Johann Laß.	
	M. Holz, unverehel.	
6	Sophie Both, Wittwe. e	49
	Carl Stuhr, Frachtfuhrmann.	
7	Heinrich Saß, Fuhrmann. e	52
8	Bernhard Sandhop, Schmied. e	53
9	Sophie Meyer, Wittwe. e	54b
	Wilhelm Thielke, Arbeiter.	
	Carl Meyer, Arbeiter.	
10	Peter Gösch, Arbeiter. e	54a
11	Carl Koppe, Zahnkünstler und Uhr- macher. e	55
12	Heinrich Dethloff, Fuhrmann. e	56
	Sophie Flint, Wittwe.	
	Heinrich Wöller, Arbeiter.	
	Bernhard Enter, Maschinist.	
13	A. Rambatt, Wittwe e	57
	H. Bräutigam, Satiler u. Tapezier.	
	J. Kröger, Heizer.	
14	Heinrich Harder, Zimmermann. e	III 73a
	Heinrich Roschlaub, Bootsfahrer.	
15	August Wilken, Bootsfahrer e	73b
16	Hans Borgwardt, Matrose. e	72 A
	H. Schwaßmann, Rentier.	
	Heinrich Kröger, Arbeiter.	
17	B. Sufemühl, Schuhmacher. e	72
	L. Zirk, Schiffszimmermann.	
18	J. Werner, Wäscherei. e	71 C
	W. Rabe, Frau.	

Haus- Nr.		Frühere Quartier-Nr.
19	Friedr. Stiegmann, Zimmermann. e	III 71 B
20	E. Ramm, Wittwe. e Rich. Ramm, Laternenwärter.	71 A
(Ecke der Schulstraße.)		
21	Elise Evers, Wittwe. e Carl Blesentin, Jöllnbauer.	70
22	Aug. Gornitzka, Bootsfahrer. e Carl Möller, Lootse.	69
23	Heinr. Vandt, Uhrmacher. e	68
24	Emil König, Maschinist.	68 A
25	A. Schänig, Wittwe. e Betty de Voh, Fräulein.	67 A
26	Heinrich Jungmann, Bootsfahrer. e	67
27	Gustav Utes, Arbeiter. e Heinrich Jdler, Arbeiter. Peter Beese, Arbeiter.	66
28	Kath. Klöcking, Wittwe. e Carl Schliemann, Privatier.	65
29	Heinrich Stalbohm, Lootse. e	64b
30	Joh. Möller, Wittwe. e Emil Möller, Maschinist.	64a
31	Aug. Ohlerich, Lootse. e	63
32	Peter Zellien, Lootse. e Wilhelm Boh, Steuermann.	62
(Ecke des Georginenplatzes.)		
33	Juliane Dahm, Fräulein. e. Johanna Dahm, Fräulein. Emil Anthes Drogenhandlung. Heinr. Brodmann, fröh. Tischlermstr.	44b
34	Karoline Käfenmeister. e Rich. Ohlerich, Schiffer.	43b
35	Heinr. Fehling, Bootsfahrer. e Johannes Schröder, Heizer.	42b
36	Wilh. Bid, Fuhrgeschäft. e	41b
37	Rud. Kollfinck, Bäcker. e	40b
38	Heinr. Harder, Schiffer. Michel Borgwardt, Steuermann.	39b
39	Rud. Pechel, Lehrer. e	38b
40	Paul Borgwardt, Kaufmann. e Nix van Alinhorst, Frau.	37b
41	Elise Gornitzka, Wittwe. e	36b

Haus- Nr.		Frühere Anartier-Nr.
	Karl Krause, Zollamtsassistent. Elise Vick, Fr., Rentiere.	III. 36b
43	C. G. Thormann, Großherzoglicher Hoftraiteur. o	34b
44	Heinr. Seher, Steuermann. o Joh. Niemann, Lootse.	33b
45	Heinr. Gornitzka, Schiffer. o	32b
46	F. Hünemörder, Eisenwaarenhdlg. o	31b
47	Peter Baade, Kaufmann. o (Ecke der Schulstraße.)	30b
48	Junge & Neumann, Manufactur- waarengeschäft. H. J. v. Thun, Kaufmann.	28b
49	Aug. Bodeusz, Bootsfahrer. o D. Radloff, Wittwe.	27b
50/51	A. Neuwirth, Photograph. o Fr. Ahlström, Kaufmann. Karl Schwarz, Kaufmann. Karl Jessel, Lehrer. L. Loppin, Zahnatelier. W. Ahlström, Buchhandlung.	26b
52	Karl Nieß, Förster a. D. Paul Hagemeister, Schiffer.	24b
54	Ludw. Schulz, Schlachter. o	21b
55	Jac. Holz, früh. Lootse. o Peter Susemehl, Bootsfahrer. Karl Schuldt, Bootsfahrer.	18b
57	Daniel Ohlerich Seefahrer. o	15b
58	Max Schneider, Barbier. o Hermann Lamp, Hausdiener.	15b
59	Gustav Warncke Uhrmacher. o Johanna Maack, Wittwe.	14b
60	C. Schulz, Schuhmacher. o Carl Specht, Heizer.	11b
65	Emil Krafew, Buchdruckerei und Papierhandlung. o Fr. Krafew.	5b

Fritz Reuterstraße.

1	Fr. Dhde, Schneider. o C. Petschow, Maschinist.	V 79
---	--	------

Haus- Nr.		Frühere Quartier-Nr.
	W. Rathke, Rangirer.	
	H. Dethloff, Matrose.	
	C. Görwitz, Arbeiter.	
	L. Petschow, Hebamme.	
	C. Koppe, Witwe.	
2	C. Hinrichs, Sattler und Tapezier.	80
	W. Ruthenbeck, Postschaffner.	
	Fr. Puls, Hülfspostbote.	
	R. Krüger, Arbeiter.	
	H. Steinbeck, Arbeiter.	
	D. Scholz.	
	C. Neu, Frau.	
3	L. Fickel, Maurer. e	81
	C. Fickel, Consumgeschäft.	
	U. Bockholt, Werkmeister.	
	H. Müller, Maschinist.	
	B. Jenßen, Stuart.	
	J. Schäning, Milchfahrer.	
	C. Evers, Wittwe.	
4	J. Fabs, Maurer. e	82
	B. Behrens, Goldschmied.	
	Th. Tessenow, Güterbodenarbeiter.	
	H. Goesch, Stationsarbeiter.	
	J. Lübke, Arbeiter.	
	H. Weidt, Arbeiter.	
5	H. Fable, Oberpostassistent. e	68A III
6	Heinr. Beese, Maurer. e	68A IV
	W. Gammelín, cand. theol.	
	B. Westendorff, Schiffer.	
	Ludw. Fritz, Schiffskoch.	
	Heinr. Dethloff, Maurer.	
	H. Sachs, Maurer.	
7	J. Hoff, Arbeiter. e	68A I
	Fr. Peters, Zollauffseher.	
	H. Kollmorgen, Maschinist.	
	C. Berg, Schlachter.	
8	Herm. Saß, Zimmermann. e	68A II
	Joh. Möller, Postassistent.	
	J. Borgwardt, Briefträger.	
	F. Jarchow, Briefträger.	
	G. Hirsche, Arbeiter.	

Haus-
Nr.

Frühere
Quartier-Nr.

- | | |
|------------------------|-----|
| G. Streck, Arbeiter. | |
| J. Buckow, Arbeiter. | |
| M. Freytag, Wittwe. | |
| L. Templin, Wittwe. | |
| 9 Electriche Centrale. | 68A |

Georginenplatz.

- | | |
|------------------------------------|--------|
| 1 W. Lepzin's Haus. | III 61 |
| 2 F. Stalbohm, Wittwe. e | 60 |
| 3 Johanna Ahlström, Wittwe. e | 59 |
| 4 Ernst Gornikfa, Kaufmann. e | 58b |
| 5 J. Schlüter, Bootse. e | 57A |
| 6/7 A. Vick, Wittwe. e | 56 |
| 8 A. Lindemann, Wittwe. e | 55 |
| 9 Fritz Key, Hausdiener. e | 54 |
| 10 C. Rothbart, Wittwe. | 50b |
| F. Franck, Wittwe. | |
| 11 Bolrath Maibohm, Arbeiter. e. | 48b |
| 12 Hs. Hildebrandt, Bootsfahrer. e | 47b |
| Wilh. Heuckendorf, Bootsfahrer. | |

Hermannstraße.

- | | |
|--------------------------------------|--------|
| 1 W. Behrens, Sattler u. Tapezier. e | V 13 |
| 2 Chr. Wendt, Kaufmann. e | 12 |
| 3 Jac. Evers, Warmbadeanstaltbes. e | 61 |
| (Ecke der Louisenstraße.) | |
| 4 W. Lepzin, Restaurateur. e | III 61 |

Kirchenstraße.

- | | |
|----------------------------|--------|
| 1 Pfarre. | |
| Aug. Gundlach, Pastor. | |
| 2 Ludw. Büniger, Bäcker. e | III 2b |
| Karl Peters Steuermann. | |

Am Kirchenplatz.

- | | |
|--|-------|
| 1 A Brugger, Kaufmann. e | II 45 |
| Agentur der Mecklenb Sparbank in Schwerin. | |
| 2 Marg. Jungmann, Damenconfection | 45 A |
| W. Bagt, Zolleinnehmer. | |
| Alb. Bannow, Bauereidirector. | |
| H. Drall, Maschinenmeister. | |

Haus- Nr.		Frühere Quartier-Nr.
	Hans Schulz, Bierhandlung. (Ecke der Poststraße.)	II
3	Kaiserliches Postamt. Telegraphenamnt. Louis Lindstoedt, Postmeister.	V 69
	(Ecke der Frik Reuterstraße.)	
4	Heinr. Dlossz, Maurermeister. e Heinr. Gärtner Bautechniker. C. Bang, Capitain.	68
5	C. Pingel, Maschinist. C. Schmidt, Zollaufseher. H. Boß, Maurermeister. Schmidt, Pensionat. A. Michaels, Arbeiter. H. Goesch, Dienstmann.	67
	(Ecke der Mühlenstraße.)	
6	W. Dambeck, Bierhandlung. e C. Buggenthin, Restaurateur. Fr. Kröplin, Wittwe.	66
	Hirtenhaus:	
	J. Kröger, Ruhhirte u. Todtengräber.	

Am Leuchtturm.

1	St. Janzen, Lootsencommandeur. e	
2	Dhlerich, Wittwe. e	
3	H. Schellwald's Haus.	
4	Chr. Bollwahn, Reifer. e	
5	Mognus Janzen, Schiffer.	
6	Cäfare Caneppele, Hotelbesitzer. e	IV 60b
7	Jürgen Vid, Schiffer. e	
8	Clara Schröder, Frau.	
9	W. Eichmann, Rentier. e Ferd. Eichmann, Schiffer.	
10	W. Bartelmann, Hoftorbmacher. e	56b
11	Ab. Menz, Schiffsclearirer. e	
12	Fr. Waack, Schiffer. e	
13	Th. Gude, Wittwe. e	
15	Hotel Berringer.	51
16	Hotel Pavillon. A. Colas, Hotelbesitzer. e	55b

Haus-
Nr.

Frühere
Quartier-Nr.

- 17 J. Raßfeld, Schuhmacher. e
18/19 W. Lindemann, Wittwe. e

IV 54b

Louisenstraße.

- | | | | |
|---------------------------|-------------------------------|---|--------------------------|
| 1 | Friedr. Wulff, Rentier. e | V | 7 |
| 2 | Elise Bick, Wittwe. e | | 8 |
| 3 | Bertha Schuchart, Rentiere. e | | 9 |
| 4 | Hans Holz, Lootse. e | | 10 |
| 5 | Jacob Janzen, Schiffer. e | | 11 |
| 6 | Chr. Wendt, Kaufmann. e | | |
| (Ecke der Hermannstraße.) | | | |
| 7 | F. Stalbohm, Wittwe. e | | <i>Georgienweg 1. 2.</i> |
| 8 | Aug. Fürß, Schiffer. | | <i>3</i> |
| 9 | Jac. Bick, Bootsfahrer. e | | <i>4.</i> |

Moltkestraße.

- | | | | |
|----------------------------|---------------------------------------|----|-------|
| 1 | Gertrud Karmann, Offizierswittwe. | VI | 55 |
| 2 | Elise Wilm, Pension. e | | 56 |
| | Erwin Brandt, Privatier. | | |
| 2a | J. Molt, Rentier. | | |
| | Richard Stümer, Ingenieur. | | |
| | Helene Jörß, Wittwe. | | |
| 3 | Friedrich Rose, Privatier. e | | 57 |
| 4 | Carl v. Schack, Offizier a. D. e | | 58 |
| 5 | G. Goyer, Pensionat. | | 59 |
| | Robert Wittling, Rentier. | | |
| 6 | Heinr. Krüger, Bauunternehmer. e | | 60 |
| | H. Schumacher, Dec.-Rath. | | |
| 7 | Helene Törcks, Pensionat. | | 61 |
| (Ecke der Wachtlerstraße.) | | | |
| 8 | Franz Schliemann, Tapezier. e | | 62 |
| | Herm. Bade, Rentier. | | |
| 9 | Caroline Hehl, Fr. e | | 63 |
| | Carl Brandt, Rentier. | | |
| | Balk, Rentier. | | |
| 10 | Abele v. Quisow, Frau verw. Oberst. e | | 64 |
| 11 | Robert Schmidt, Capitain. | | 65 I |
| 12 | J. Wahnrow, Bauunternehmer. e | | 65 II |
| | Peter Wahnrow, Invalide. | | |

Haus-
Nr.

Frühere
Quartier-Nr.

Mühlenstraße.

1	Martin Schröder, Kaufmann. Louise Kröger, Wittwe. e	VI 17 B
2	Heinr. Harder, Postschaffner. e Walthar Fauché Steuermann. Ludw. Bohlmann, Arbeiter.	17 A
3	Heinrich Kröger Arbeiter. e Joach. Bartels, Landbriefträger. Christian Schmuhl, Arbeiter. Heinrich Helms, Arbeiter.	16
4	Joach. Buck, Zimmermann. e Peter Stuhr, Arbeiter. Albert Konrad, Schlosser.	15
5	Heinr. Kröger, Landbriefträger a. D. e Joach. Baade, Arbeiter. Reinhold Thierling, Arbeiter. Henriette Berlin, Wittwe.	14
6	J. Wollenberg, Schmied. e Hs. Wollenberg, Arbeiter.	13a
7	Johann Fust, Zimmermann. e C. Dunder, Rentier. Joachim Klörß, Arbeiter.	13
8	Simon Dethloff, Arbeiter.. Joach. Helms, Arbeiter.	12 B
9	Auguste Heuckendorf, Wittwe. e Heinr. Paap, Zimmermann. Heinr. Wittfoth, Schuhmacher. Heinr. Berg, Arbeiter.	12 A
10	Joach. Allwardt, Tischler. e	11
11	Peter Gorniska, Kaufmann. e Herm. Hill, Liniierer. Herm. Plügge, Heizer.	10
12	Heinr. Kemmler, Arbeiter. e Adolf Krenkel, Schiffer. Joach. Schröder, Arbeiter. Martha Kemmler, Schneiderin.	9
13	Elisabeth Bröcker, Wittwe. e Peter Bull, Cementarbeiter.	8 B
14	Johann Böckmann, Arbeiter. e Heinr. Böckmann, Bootsfahrer. August Kammen, Heizer.	8 A

Haus-Nr.		Frühere Quartier-Nr.
15	Anna Penzin, Wittwe. e	VI 7 A
16	Sophie Börger, Wittwe. e Carl Eggers, Bungenfahrer. G. Schlutup, Arbeiter.	7
17/18	Johann Schäning, Gastwirth. e	5
19	Johann Suhr, Böttcher. e	4
20	Marie Klörß, Wittwe. e August Klörß, Maler.	4 A
21	Carl Holz, Bäcker. e Jacob Holz, Arbeiter.	3 A
22	Fritz Bugaenthin, Maurer. e Heinrich Peters, Arbeiter.	3
23	Fritz Dethloff, Tischler. e Aug. Wolff, Maschinist. Helm. Bartels, Maurer.	2
24	Friedr. Brindmann, Stellmacher. e	1
25	Johann Schwarz, Arbeiter. e Wilh. Malchow, Briefträger.	1b
26	Joachim Holz, Kaufmann. e Wilhelm Person, Barbier. Wilhelm Person, Arbeiter.	1a
(Ecke des Kirchenplatzes.)		
27a	Christine Hagemeister, Wittwe. e Heinrich Hagemeister, Matrose. Fritz Rosenkranz, Maschinist. Emil Templin, Maurer. Wilhelm Hinz, Hilfsweichensteller. Hans Thoms, Arbeiter. Doris Evers, Wittwe.	34
27	Heinrich Wischmann, Gastwirth. e Heinrich Bruß, Klempner.	33
28	G. Hennig, Bäcker. e Johann Hagemeister, Arbeiter.	32
29	Heinr. Barten, Heizer. e Heinr. Dohse, Briefträger. Joachim Schwarz, Arbeiter.	31
30	Johann Seher, Arbeiter. e Baap, Wittwe. Margarethe Seher, Wittwe. Marie Papenhagen, Wittwe.	30
31	W. Fick, Klempner. e	29

Haus- Nr.		Frühere Quartier-Nr.
	J. Hahn, Schachtmeister.	VI 29
	G. Ohlerich, Heizer.	
	Fritz Schmidt, Stationsarbeiter.	
32	Joachim Rohde, Zimmermann. e	28
	Heinrich Holz, Arbeiter.	
	Wilhelm Frauer, Tischlergeselle.	
	Heinrich Hartwig, Tischlergeselle.	
	Anna Bogler, Wittwe.	
	F. Schneidewind, Wittwe.	
33	Karl Koppe, Schlosser. e	27
	Heinr. Koppe, Glaser.	
	Joach. Subrbier, Leuchtthurmwärt. r.	
	Aug. Piep'ow, Heizer.	
	Joach. Lewerenz, Zimmern. ann.	
	Wilhelm Schwerin, Arbeiter.	
34	Wilh. Oberhard, Tischler. e	26
	Fritz Oberhard, Tischler.	
	Friedr. Harder, Maurer.	
	Friedr. Rath, Arbeiter.	
35	Heinrich Grewe, Maurer. e	25
	Simon Stuhr, Arbeiter.	
	Joachim Deese, Arbeiter.	
	Peter Tremp, Arbeiter.	
	Joachim Hoffmann, Arbeiter.	
	Clara Peters, Wittwe.	
36	Carl Thiel, Schuhmacher. e	24
	Ludw. Eohst, Arbeiter.	
	Bertha Kürz, Wittwe.	
37	Bernhard Hunge, Zimmermann.	23
	H. Pelzer, Zollaufseher.	
	Joachim Kröger, Rentier.	
	Heinrich Dedow, Arbeiter.	
	Wilh. Jenffen, Arbeiter.	
	A. Bogwardt, Wittwe.	
38	Johann Klörk, Landbriefträger. e	22
	Bureau der Allg. Ortskrankenkasse.	
	Fr. Prange, Berechner.	
39	Carl Harrer, Maschinist. e	21
	Bollrath Mellendorf, Zimmermann.	
	Heinrich Schwarz, Arbeiter.	
	Fritz Alwardt, Arbeiter.	

Haus- Nr.		Frühere Quartier-Nr.
	Cath. Appelman, Wittwe.	
40	Wilh. Thiel, Tischler. e Heinr. Reinck, Maurer. Friederike Schirmer, Wittwe.	VI 19 20
41	Oskar Schmidt, Maurer. e Friedr. Vorbeck, Zollauffseher. Heinr. Puls, Maurer. Ernst Lange, Arbeiter. Anna Ramm, Wittwe.	20
42	Heinrich Schmidt, Maurer. e Heinrich Popenhagen, Maurer.	18 B
43	Louise Brinkmann, Wittwe. e Wilh. Thesenwitz, Ofenseher. Heinr. Fetz, Maurer.	18 A
44	Wilhelm Saß, Mühlenbesitzer. e	

Poststraße.

1	Heinr. Lindemann, Maler. e Heinr. Schulz, Rentier.	V 70
2	G. Scharliebbe, Arbeiter. e H. Scharliebbe, Gemüse- und Fett- waarenhandlung. Fr. Telschow, Bodenmeister. B. Krohn, Maurer. S. Helms, Arbeiter. S. Holz, Wittwe.	71
3	C. A. Schwarz, Fischräucherei. e	72
4	Joach. Krohn, Bootsfahrer. e Ernst Poeschla, Zollauffseher. Heinr. Krohn, Matrose. Fritz Tunn, Matrose. Herm. Allwardt, Arbeiter. Aug. Ahrend, Arbeiter. Marie Krohn, Wittwe.	73
5	Carl Rieck, Jöllnbauer. e Th. Krümmel, Zollauffseher. August Sufemühl, Bautechniker. Chr. Trense, Arbeiter.	74
6	Joh. Kröger, Fuhrmann. e Wilh. Lange, Steuermann. W. Burmeister, Eisenbahn-Assistent.	75

Gaus-Nr.		Frühere Quartier-Nr.
	P. Lorenz, Eisenbahn-Assistent.	
	Wilh. Möller, Arbeiter.	
7	A. Boß, Molkereibesitzer. e	V 76
	Alb. Cohn, Architekt.	
8	Chr. Abraham's Bauplatz.	77
10	Helm. Boß, Bootsfahrer. e	II 58b
	Gottfried Schäfer, Tischler.	
	Sophie Scharf, Frau.	
11	Marie Kähle, Wittwe. e	58a
	Wilh. Wöst, Bootsfahrer.	
12/13	Schlachthaus.	58 I
14	Armenhaus.	58 II
	J. Ruß, Arbeiter.	
	H. Evers, Arbeiter.	
	M. Susemihl, Wittwe.	
	M. Peters, Wittwe.	
	J. Holz, Wittwe.	
	H. Gerbitz, Frau.	
	M. Köbnof, Wittwe.	
	A. Schmidt, Wittwe.	
	M. Brinckmann, Wittwe.	
	C. Kruse, unverehel.	
	A. Hagemeister, unverehel.	
	P. Jungmann, unverehel.	
17 75	Joh. Overbeck-Petersen, Steuermann.	V 78
	L. Weidemann, Ober-Telegraphen-Secretair a. D.	
	F. Seemann, Zollaufseher.	
	Kehren, Schiffer.	
	H. Mathern, Wittwe.	
	(Ecke der Rostockerstraße.)	
20 76	C. Bolzendahl, Bierhandlung.	II 12b
	H. Riege, Wittwe.	
21 77	Fr. Düwel, Arbeiter. e	15b
	Joh. Evers, Maurer.	
	Fr. Harns, Arbeiter.	
	Joh. Evers, Arbeiter.	
	Fr. Ehlers, Arbeiter.	
	P. Steinbeck.	
23 78	Magnus Susemihl, Bootsfahrer. e	II 17b
	L. Andersen, Maschinenmeister.	

Haus- Nr.		Frühere Quartier-Nr.
	F. Sagemeister, Arbeiter.	
24	17b Joh. Baade, Zimmermann. e	II 18 ^b
	Mb. Westendorff, Steuermann.	
	G. Langröhr, Maurer.	
	H. Topp, Maurer.	
	Joach. Hoppe, Korbmacher.	
	D. Quint, Arbeiter.	
	H. Schooft, Arbeiter.	
	S. Böckmann, Wittve.	
28	18 J. Reck. e	22.
	Fr. Reck, Kaufmann.	
	G. Christeinicke, Kaufmann.	
	Cath. Sagemeister, Wittve.	
30	19 Joh. Boldt, Zimmermann. e	24b
	Heinr. Krempien, Heizer.	
	Gustav Gräben, Heizer.	
	Joh. Mann, Arbeiter.	
	Jacob Möller, Arbeiter.	
	Joh. Witt, Arbeiter.	
31	19a Borgwardt & Stuhr, Sägerei und Brennmaterialien-Handlung. e	25b
32	19b B. Greuel, Ober-Postassistent. e	27b
	J. Byhain, Kaufmann.	
	J. Eichler, Steuer supernumerar.	28b
33	20 L. Schmidt, Fr. e	
	B. Schmidt.	
	G. Pippow, Zollamts-Assistent.	
	F. Benthin, Postassistent.	
34	20a H. Kröchert, Tischler.	29b
	F. Sahlmann, Arbeiter.	
	C. Hagenow, Arbeiter.	
	J. Brunckow, Arbeiter.	
	C. Bodendorf, Invalide.	
35	21 J. Hildebrandt, Arbeiter. e	30b
	B. Hildebrandt, Maurer.	
	J. Harder, Arbeiter.	
	C. Beeje, Wittve.	
36	21a W. Schöttler, Ofenseker. e	31b
	D. Wollenberg, Exped.-Assistent.	
	Behrens, Malermittve.	
37	21b Fr. Schmidt, Arbeiter. e	31b I

Haus- Nr.		Frühere Quartier-Nr.
	W. Schnat, Zollaufseher. Fr. Reinde, Hegediener a. D.	
38-22	Heinr. Hagemeister, Arbeiter. e Paul Bick, Steuermann. Joh. Kohl, Wittwe.	II 37b
39-23	Chr. Abraham, Bauunternehmer. e C. Anaerstein, Wittwe.	38b
40-24	Ferd. Lorenz, Tischler. e Joh. Wieschendorff, Briefträger. Chr. Eckhardt, Arbeiter.	39b
41-25	Th. Ragenow, Bäcker. e C. Baade, Steuermann.	

Dritte Querstraße.

1	N. Holtfreter, Wittwe. e August Schröder, Bootsfahrer. Wilhelm Markus, Bootsfahrer.	IV 6a
2	Peter Hagemeister, Bootse. N. Paasch, Gärtner.	5 A

Vierte Querstraße.

1	M. Meinke, Wittwe. e Ludwig Engel, Arbeiter. W. Schariot, Frau.	13b
---	---	-----

Rostockerstraße.

1	Herm. Hennig, Kaufleute. Wilh. Prang, Wittwe. Auguste Hennig, Fräulein.	II 9b
2	Räucherei und Fischhandlung von Hennig u. Prang, Hofl. e	10b

Schulstraße.

1a	Paul Steinbeck, Arbeiter. e Elise Hagemeister, Wittwe.	III 28c
1	August Puhst, Bootsfahrer. e H. J. v. Thun, Kaufmann. (Ecke der Friedrich-Franzstraße.)	28b
2	Johann Red, Rentier. e (Ecke der Anastasiastraße.)	V 28
3	Franz Eichmann, Schiffer. e	32

Haus-Nr.		Frühere Quartier-Nr.
4	Franz Eichmann, Bäcker. e Carl Sperling, Rentier. Frau v. Blücher.	V 32 A
5	Fritz Michaelsen, Drechsler. e Marie Jaepfelt, Wittwe. Julie Burmeister, Fräulein. (Ecke der Bismarckstraße.)	31 B
5a	Wilhelmine Boneß, Wittwe. e Ulwine Fischer, Wittwe.	31 A
6	Frl. Adele Brugger, Rentiere. e (Ecke der Anastasiastraße.)	31 A
7	Bootsbauerei von Carl Pleffentin. Seestraße.	
1/2 A	Bick, Wittwe. e	
3/4	Stralendorf's Dependancen. e	III 57 A
5	Stralendorf's Hotel. Th. Stralendorf, Hotelbesitzer. e (Ecke der Louisenstraße.)	58a
6	Friedrich Wulff, Rentier. e	V 7
7/8	Hübner's Dependancen. e Carl Schulz, Kutscher.	5/6
9	Peter Baade, Schiffer. e	4
10	Hübner's Dependancen. e	3
11	Auguste Susemihl, Wittwe. Ida Schröder, Wittwe. Emilie Eichmann, Fräulein.	2
12	Hübner's Hotel. Wilh. Hübner, Hotelbesitzer. e (Ecke der Bismarckstraße.)	1
13	Villa Hübner. e	VI 50
14	Villa Auguste. Carl Wagner, Lehrer. e	51
15	Dr. Friedrich Witte's Erben Haus	52
16	Villa Möbe, Strandhaus. H. v. Oppen, Rentier. e	53
17	Villa Freia. Gustav Hennig, Agent. e	54
Am Strom.		
1/3	Großh. Neben-Zollamt. W. Schmidt, Zollinspector.	I 49

Haus- Nr		Freihere Quartier-Nr.
	G. Krafemann, Rev.=Ob.=Controleur. W. Brinckmann, Zollamtsdiener.	
4	W. Wendt, Restaurateur. e Comtoir von H. Bodeus, Kohlenhdlg. Rich. Wilken, Arbeiter.	I 48
5	Kath. Hagemeister, Wittwe. e Ad. Müller, Zollauffseher.	47
6	F. Plath, Bootsfahrer. e	46
7	L. Gornizka, Wittwe. e F. Peters, Arbeiter. Alma Gornizka, Schneiderin.	45
8	Hs. Holz, Bootsfahrer. e Jochim Rief, Stationsarbeiter.	44
9	L. Meyer, Wittwe, Flaschenbierhdlg. e E. Rok, Arbeiter. Ed. Krüger, Stationsarbeiter.	43
10	Ad. Koppe, Bootsfahrer. e H. Schwarz, Arbeiter.	42
11	Noachim Holz, Bootsfahrer. e Diebow, Zollauffseher. B. Havelmann, Arbeiter.	41
12	Helm. Plath, Schiffer. e	40
13	Kr. Alwardt, Bootsfahrer. e C. Zander, Stations-Assistent. Carl Raths, Vorarbeiter. Joh. Tarnow, Stationsarbeiter.	39
14	Heinrich Evers sen., früh. Lootse. e Heinrich Evers jun., Bootsfahrer. Hans Jungmann, Bootsfahrer.	38
15	Heinrich Seidenstrang, Bootsfahrer. e Otto Mehrpahl, Seefahrer.	37
16	Meta Bruse, Frau. e Paul Scherer, Vogtei-Protokollist.	36
17	Ed. Gerdes, Segelmacher. e M. Preuß, Bodenmeister. C. Hoff, Wittwe.	35
18	Joh. Klindmann, Arbeiter. H. Alwardt, Arbeiter.	34
19	M. Ohlerich, Wittwe. e	33
20	Aug. Godefopp, Lootse. e Alma Godefopp, Lehrerin.	32

Gaus-Nr.		Frühere Quartier-Nr.
21	R. Boß, Wittwe. e C. Gäde, Maschinist. R. Harnisch, Arbeiter. Erma Hagemeister, unverehel.	I 31
22	H. Tettweiler, Bootsfahrer. e Fr. Berg, Zollamtsassistent. F. Schuldt, Arbeiter. H. Rhode, Arbeiter.	30
23	Wilh. Prager, Schiffsclearirer e Wilh. Neumann, Maschinenmeister. Wilh. Lange, Arbeiter.	29
24	Cl. Michaelsen, Lootse. e Heinr. Holz, Lootse.	28
25	L. König, Bahnhofswächter. e	27
26	Peter Michaelsen, Lootse.	26
27	Peter Schmidt, Bootsfahrer. e C. Peters, Arbeiter.	25
28	S. Wiening, Wittve. e Jac. Evers, früh, Bootsfahrer.	24
29	Joach. Brüßing, früh, Bootsfahrer. e Heinr. Brüßing, Bootsfahrer.	23
30	H. Stahncke, Arbeiter. M. Berg, Wittve. Cath. Schmidt, Wittve. F. Tettweiler, Wittve.	22
31	Wilh. Weidemann, Vorarbeiter. M. Weidemann, Wittve.	21
32	Rich. Jungmann, Restaurateur. e Cath. Jungmann, Wittve.	II 1
33	Heinr. Badten, Arbeiter. e Joach. Badten. Joach. Beust, Bootsfahrer. C. Martensen, Arbeiter.	2
34	Heinr. Garder, Schuhmacher. e Alb. Ripp, Wasserbau-Aufscher. J. Schwiesow, Arbeiter.	3
35	Helm. Dethloff, Bootsbauer. e Heinr. Feust, Arbeiter.	4
36	Aug. Dethloff, Spediteur. e Bureau des Warnemünder Spar- u. Darlehnskassen-Vereins m. u. G.	5

Haus- Nr.		Frühere Quartier-Nr.
	B. Kröger, Fuhrmann.	
37	Marie Allwardt, Wittwe. e Christ. Holz, Arbeiter. Fr. Brandt, Mairose. D. Radloff, Wittwe. H. Thoel, Leuchthurmwärter.	II 6
38	L. Schulz, Hotelbesitzer. e C. Goldenbagen, Arbeiter.	7
(Ecke der Klosterverstraße.)		
39	M. Plessentin, Wittwe. e L. Bull, Rentiere.	I 20
40	F. Bradheing, Rentier. e Paul Ohlerich, Schiffer.	19
41	C. Westphal. e	18
42	H. Probst, Bootsfahrer. e Ad. Wiedemann, Schiffer.	17
43	Generalmajor a. D. H. v. Wiede. e	16
(Ecke der I. Querverstraße.)		
44	H. Bauert, Kaufmann. e J. Ohlerich, Bootsfahrer.	15
45	H. Peters, Schiffer. e Joachim Nielsen, Bootsfahrer. Cath. Borgwardt, Wittwe.	14
46	Joh. Lindemann, Schiffer. e	13
47	Bertha Graumann, Wittwe. e	12
48	Heinr. Ohlerich, Bootsfahrer. e	11
49	G. Brockelmann, Vogt a. D. e	10
50	Peter Viß, Schiffer. e	9
51	Jacob Beeje, Bootsfahrer. e Martha Voß, Wittwe.	8
52	A. Rehnappel, Wittwe. e H. Peters, Wittwe.	7
53	Carl Nielsen, Lootse. e Cath. Holz, Wittwe.	6
54	Cath. Jungmann, Wittwe. e Gulda Evers, Wittwe.	5
(Ecke der II. Querverstraße.)		
55	Joh. Peters, Bootsfahrer. e	4
56	L. Plessentin, Wittwe. e M. Ruß, Wittwe.	3
57	Stift Wulff, Fräulein. e	2

Wagler

Haus- Nr.	Frühere Quartier-Nr.
<i>Elisa</i> Sophie Wulff, Fräulein.	
58 Ed. Kirchner, Rechtsanwalt, Bogt. e	I 1
59 Bogtei-Gebäude. Fr. Böckenhauer, Hegediener.	
(Ecke der Kirchenstraße.)	
60 Gerhard Christeinicke, Kaufmann.	IV 1
61 Hoßrann's Hotel.	2
62 F. Steffen, Hotelbesitzer. e	3
63 Jacob Evers, Schiffer. e	4
(Ecke der III. Duerstraße.)	
64 H. Jungmann, Fährmann. e	7b
65 H. Saatmann, Wittwe. e	7a
66 Ed. Mahn, Dr. med., pract. Arzt. e	8
67 C. Susemihl, Wittwe. e	9
F. Schröder, Steuermann.	
68 Jul. Nowakki, Tischler. e	10
69 W. Haver, Schiffer. e	11
70 D. Helms, Restaurateur. e	12
71 Jul. Rychenthal, Kaufmann. e	13
(Ecke der IV. Duerstraße.)	
72 H. Kohlmann, Apotheker. e	14
73 J. Hagedorn, Bootsfahrer. e	15
M. Berg, Wittwe. Jul. Clement, Maschinist.	
74 Peter Schlüter, Lootse. e	16
H. Mussaeus, Matrose. M. Jungmann, Wittwe.	
75 Cath. Günther, Wittwe. e	17
D. Günther, Bootsfahrer. M. Gäßfeldt, Wittwe. H. Krey, Wittwe.	
76 Friedr. Alm, Schiffer. e	18
77 H. Berg, Schuhmacher. e	19
78 N. Baasch, Gärtner. e	20
79 N. Laß, Wittwe. e	21
80 Otthen, Postassistent. e	22
W. Opferbeck, Arbeiter. J. Wassermann, Wittwe.	
81 C. Alm, Schiffer. e	23
82 N. Godelopp, Wittwe. e	24
J. Werner, Maler.	

Haus- Nr.		Frühere Quartier-Nr
	A. Holz, unverehel.	
	M. Godekopp, Schneiderin.	
83	K. Stoll, Bootsfahrer. e	IV 25
84	Aug. Seher, Schiffer. e	26
	Wilh. Plath, Schiffer.	
85	Carl Eagers, Dr. jur., Senator. e	27
86	C. Kägebein, Schiffer. e	28
87	Nacob Gornitzka, fr. Lootse. e	29
88	A. Lepzien, Gemüsehd'g. e	30 ^a
89	R. Jungmann, Schiffer. e	31 ^a
	(Ecke der V. Duerstraße.)	
90	C. Schmidt, Dr. med., pract. Arzt. e	32 ^a
91	C. Burgun, Fräulein. e	33 ^a
92	H. N. Seiler, Rentier. e	34
	K. Martens, Arbeiter.	
93	M. Köpke, Frl., Pensionat. e	35
94	Joh. Vick, Schiffer. e	36
	G. Rickmann, Schiffer.	
	Geschw. Lisette und Pauline Vick.	
95	Heinrich Kreplin, Schiffer. e	37
96	Hans Kreplin, Schiffer. e	38
97	Marg. Oblerich, Wittwe. e	39
98	Hans Susenhihl, Bootsfahrer. e	40
99	Joach. Hagemeister, Bootsfahrer. e	41
100	M. Dethloff, Wittwe. e	42
	Martha Pleß, Wittwe.	
101	Cath. Gornitzka, Wittwe. e	43
102	Chr. Buhst, Lootse. e	44
	Joc. Borgwardt, Lootse.	
103	Rich. Borgwardt, Lootse. e	45
104	S. Muffaeus, Wittwe. e	46
	Joach. Wendt, Bootsfahrer.	
105	Heinr. Hagemeister, Lootse. e	47
	Hans Hagemeister, Kaufmann.	
	J. Harms, Arbeiter.	
106	B. Büsing, Frau. e	48
107	Hans Dethloff, Milchhandlung. e	49
108	Heinrich Becklin, Galanteriewaaren- Handlung. e	50
109	Carl Jonenk, Kaufmann. e	51
	(Ecke der Georginenstraße.)	

Haus- Nr.		Frühere Quartier-Nr.
110	Hotel Rohn. W. Heyden, Hotelbesitzer. e	IV 52
111	Therese Gude, Wittwe. e	53
112	Friedr. Waack, Schiffer. e	54
113	Albert Menz, Schiffsclearirer. e C. Blessentin, Wittwe.	55
114	H. Vid, Bootsfahrer. e W. Bülow, Arbeiter. Franz Hamann, Malergehülfe.	56a
115	Wilh. Eichmann, Schiffer. e	57
116	Emma Schröder, Frau. e	58
117	Jürg. Vid, Schiffer. e	59
118	Johanna Susemihl, Wittwe. e	60a
119	Bootsencommand. Janzen's Haus. e	61
120	Chr. Bollwahn, Reiser. e	62
121	Hotelbesitzer H. Schellwald's Haus. e	63
122	C. Ohlerich, Wittwe. e	64
123	St. Janzen, Bootscommandeur. e	64b
124	F. Vid, Warmbadeanstaltbesitzer. e Cath. Vid, Wittwe.	65

Wachtlerstraße.

1	Ina Gaedde, Frau Rechtsanwält. e Anna Ahrens, Frau verw. Dr., In- haberin des Pensionats „Heimath“. Helene Seemann, Rentiere.	VI 35
2	C. Jörß, Apotheker, privatist. e	36
3	Louise Zirc, Schifferwittwe. e Albert Reischke, Fabrikvorsteher.	37
4	Heinrich Stuhr, Kaufmann. e Joach. Stuhr, Schiffer. Helene Weber, Fräulein. Bertha Weber, Fräulein.	38
5	Fr. Schröder, Lehrer. e Carol. Strömer, verw. Ob.-Control.	39
6	Ida Baugatz, Pensionat. e W. Bastmann, Rentier.	40
7/8	Lb. Schumacher, Hotelbesitzer. e	41/42
9	Heinr. Rittgardt, Schiffer. e Gustav Bock, Rentier.	43
10	Frau Biereck, Pensionat. e	44

Haus- Nr.		Frühere Quartier-Nr.
	Wilhelm Behrens, Briefträger.	
11	Auguste Reishauer, Pensionat. e Senny Bahl, Wittwe. Westphal, Fräulein.	VI 45
12	F. Wilkens, Rentiere. e F. Gerling, Rentier.	46
13	Joach. Susemihl, Tischler. e Carl Holz, Schiffer.	47
	H. Zimmermann, Frau verw. Oberst.	
14	Th. Eggers, Rentier. e Auguste Paul, Rentiere.	48
15	Ernst Giese, Pensionatbesitzer. e (Ecke der Moltkestraße.)	49
16	Major von Thorstorff. e ? nra v. d. Lühe, Fräulein. Caroline v. d. Lühe, Fräulein. A. Höpner, Rev.-Ob.-Controleur a. D.	67
17	Alma Kirsch, Pensionat. e A. Schmidt, Frau verw. Professor. Frau Burchard, Pensionat.	66

Die isolirt liegenden Grundstücke.

Haus- Nr.		Frühere Quartier-Nr.
	1. Jenseits des Bassins.	
71	Ernst Wilke, Arbeiter.	I 71
72	Seuchenhaus u. Desinfectionsanstalt. Holz-Imprägniranstalt v. Julius Rütgers.	72

2. Auf der Ostseite des Stromes.

Städtischer Bauhof.

C. Sander Stadtbauamts-Aufscher.

Restaurant „Zur hohen Düne“, Inhaber W. Fahl.

Bahnhof.

Edmund Rautenberg, Stationsvorsteher.

Barß & Co., Berliner Expeditions- u. Lagerhaus-A.G.

August Bick, Expeditions-geschäft.

Paul Rindfleisch, Kaufmann.

Friedrich Vorbeck, Billeteur.

A. Seehase, Wittwe, Bahnhofrestauration.

A n h a n g.

I. Behörden und Institute des Ortes Warnemünde.

1. Die Bogtei.

(Am Strom 59.)

Geöffnet an Wochentagen Vormittags von 9—1 Uhr, Nachmittags von 3—6 Uhr.

Bogt: Eduard Kirchner, Rechtsanwalt.

Protocollist: Paul Scheerer.

Gebediener: D. Haß, F. Böckenhauer.

2. Bürgerältesten-Collegium.

Worthabender Bürgerältester: C. Jörß.

Bürgerälteste: W. Eichmann, J. Evers, J. Lindemann,

J. Jungmann, Aug. Jörß, P. Vick, H. Gornitzka,
P. Scherff, G. Vick, J. Reck, J. Nowakki.

3. Hafen-Amt.

(Am Strom 125.)

Bootsencommandeur: St. Janßen.

Lootsenpersonal :

Lootsen-Altermann : Hans Michaelsen.

Lootsenbote : D. Kröplin.

Lootsen (Im Dienst) : Aug. Godekopp, Heinrich Holz,
Peter Nielsen, August Klöckling, Herm. Sufemihl,
Joach. Maack, Helm. Seyer, Heinr. Stalbohm,
August Ohlerich, Peter Zellien, Jacob Schlüter,
Heinrich Hagemeister, Richard Borgwardt, Jacob
Borgwardt, Peter Hagemeister, Carl Nielsen,
Peter Schlüter.

Lootsen (Invalide) : Heinrich Evers, J. Niemann,
Chr. Buhst, Jacob Gornitzka, Claus Michaelsen,
Carl Möller, Joach. Evers, Joach. Jungmann,
Hans Holz, Peter Michaelsen, Martin Michaelsen,
Jacob Holz.

4. Armen-Collegium.

Vorsitzender : Vogt Rechtsanwalt C. Kirchner.

Bürgerälteste : W. Eichmann, J. Evers, J. Lindemann,
J. Jungmann, St. Janzen, B. Vick.

Orts-Armenarzt : Dr. med. C. Schmidt.

5. Kirche, lutherische.

Prediger : Pastor A. C. G. Gundlach.

Küster : Cantor G. Wulff.

6. Schulen.

a. Ortschaftschule (Bismarckstraße 3).

Schulpatronat : Das Gewett in Rostock.

Schulvorstand : Vogt Rechtsanwalt Kirchner, Vorsitzender,
Pastor Gundlach, Bürger-Ältester Rentner Jörck,
Rektor Sköllin.

Schulkassenberechner : Lehrer H. Bechel.

Dirigent der Schule : Rektor H. Stöllin.

Lehrer : H. Bechel, Kantor G. Wulff, C. Wagner,
H. Ahrens, F. Schröder, C. Jessel, A. Ahrens,
C. Kruse.

Lehrerinnen : Frä. A. Godekopp, Frä. Müller.

Industrielehrerin : Frä. S. Wulff.

Schuldiener : A. Wegner.

b. Lang-Heinrich'sche höhere Privat-Mädchenschule, verbunden mit einer Vorschule für Knaben.

Vorsteherin : Frä. Magda Lang-Heinrich.

c. Privat-Knaben-Vorbereitungsschule.
(Sexta- und Quinta-Klasse.)

Lehrer : Cand. theol. W. Gammelin.

7. Standesamt in der Vogtei.

Standesbeamter : Vogt Rechtsanwalt G. Kirchner.

Stellvertreter : Protocollist Paul Scheerer.

8. Feuerwehr.

(Feuerwache in der Vogtei.)

Director : Vogt Rechtsanwalt G. Kirchner.

Brandmeister : Fr. Schleuse.

Oberfeuerleute : Paap, Parsche, Wendt.

Rohrführer : Lewerenz, Mellendorff, H. Schmidt.

Feuerleute : Stiegmann, Wölfer, Oldenburg, Prange,
Wittenburg, Templin, Hamann, Reincke I,
Reincke II.

45 Druckleute.

9. Friedhofsverwaltung.

Bürger-Älteste: W. Eichmann, H. Gornitzka.

Friedhofs-Aufseher: J. Kröger, Am Kirchenplatz im
Hirtenhaus.

10. Badeverwaltung.

Das Geschäftslocal in der Bogtei, Am Strom 59, ist vom
15. Juni bis 1. October geöffnet an Wochentagen:

Morgens von 8—12 und Nachmittags von 3—6 Uhr.

an Sonntagen:

Morgens von 8—10 und Nachmittags von 4—6 Uhr.

Vorsitzender: Senator J. Paschen in Rostock.

Geschäftsführendes Mitglied: Bogt Rechtsanwalt Kirchner.

Mitglieder: Apotheker G. Jörß, Hotelbesitzer Th.

Stralendorf, Bürgerältester W. Eichmann.

Bademeister: H. Dethloff.

Bademeisterin: Wittwe Susemihl.

11. Orts-Krankenkasse.

(Bureau: Mühlenstraße 38.)

Vorstand: Emil Krakow, Vorsitzender. W. Beuge, R.

Kollfinck, W. Schwerin, G. Graeben, E. Hof.

Berechner: Fr. Prange.

Kassen-Aerzte: Dr. med. C. Schmidt, Dr. med. Joh.

Paulsen.

12. Stift für Wittwen und Waisen zur See verunglückter Warnemünder.

Berechner: Lootsencommandeur Janzen.

13. Kaiserliches Postamt II.

(Am Kirchenplatz, Zweigstelle auf dem Bahnhofe.)

Vorsteher: Lindstaedt, Postmeister.

Ober-Postassistenten: Cammann, Greuel, Fehle.

Postassistenten : Ottjen, Benthien, Möller, Mahn.

Postanwärter : Dechow.

Postgehülfen : Dethloff, Sander.

Briefträger : Dohse, Behrens.

Postschaffner : Rutenbeck, Wieschendorf, Garber, Borgwardt, Jarchow.

Landbriefträger : Klörs, Malchow.

Posthülfsboten : Puls, Heyden, Jastram.

Posthalterei : Wilh. Vick.

Der Postschalter ist geöffnet :

A. bei dem Postamte am Kirchenplatz

an Wochentagen :		an Sonn- und Festtagen :	
v. 8 U. Vm. — 1 U. Nm.		v. 8 U. Vm. — 9 U. Vm.	
v. 2 U. Nm. — 8 U. Ab.		v. 1 U. Nm. — 2 U. Nm.	

B. bei dem Postamte auf dem Bahnhofe

an Wochentagen :		an Sonn- und Festtagen :	
v. 8 U. Vm. — 1 $\frac{1}{2}$ U. Nm.		v. 8 U. Vm. — 9 U. Vm.	
v. 3 U. Nm. — 7 $\frac{1}{2}$ U. Ab.			

Telegramme werden bei dem Postamte am Kirchenplatz zu jeder Tages- und Nachtzeit, bei dem Postamte am Bahnhofe an Sonn- und Werktagen von 2 Uhr bis 3 $\frac{1}{2}$ Uhr früh, 8 Uhr Vm. — 1 $\frac{1}{2}$ Uhr Nm. und 3 Uhr Nm. — 7 $\frac{1}{2}$ Uhr Abends angenommen.

Die Bestellung im Orte beginnt :

- a) an den Wochentagen 7 Uhr Vorm., 9 $\frac{3}{4}$ Uhr Vorm., 2 $\frac{1}{4}$ Uhr Nachm. und 5 $\frac{1}{4}$ Uhr Nachm.
- b) an den Sonntagen 7 Uhr Vorm.

Ortsbriefkasten :

am Posthause, auf dem Bahnhof, Anastasiastraße 29, Mühlenstr. 11, Seestr. 5, Am Alexandrinienplatz, Am

Strom 59, Am Strom 72, Am Strom 110, am Schweizerhause und am Hotel Pavillon. Dieselben werden entleert: 8¹/₂ Uhr Vorm., 11¹/₄ Uhr Vorm., 3 Uhr Nachm., 6¹/₂ Uhr Nachm., 9¹/₂ Uhr Abends.

Amtliche Verkaufsstellen für Postwerthzeichen:

Am Strom 44, Mühlenstr. 11, Alexandrinenstr. 80, Anastasiastr. 19, Friedrichsfranzstr. 33, im Schweizerhause.

Fernsprechverbindung

besteht von den Theilnehmerstellen aus mit Rostock, Güstrow, Ludwigslust, Schwerin, Wismar, Anklam, Greifswald, Stettin, Stralsund, Swinemünde, Wolgast, Berlin, Hamburg einschl. Altona, Bergedorf, Blankenese, Harburg (Elbe), Schiffbek, Steinwärder und Wandsbeck, sowie mit Lübeck einschl. Travemünde u. A.

14. Großherzogliches Neben-Zollamt I.

(Am Strom 1—3.)

Vorstand: Zollinspector C. Schmidt.

Revisions-Ober-Controleur: G. Kraemann.

Zolleinnehmer: W. Bagt.

Zollamtsassistenten: Fr. Berg, C. Krause, G. Pippow.

Comm. Zollauffseher: Supernumerar J. Eichler.

Zollauffseher: Fr. Peters, H. Pelzer, Krümmel, Schnat, Poeschla, Ruchhöft, Hagemeister, Seemann, Kuhlmann, Bibow, Demmien, Vorbeck, Schmidt.

Grenzauffseher: Müller.

Amtsdiener und Zollbootsmann: W. Brintmann.

Das Großherzogliche Neben-Zollamt I ist geöffnet:
vom 1. März—31. October von 7—12 Vorm. und
2—6 Nachm.

v. 1. Nov.—28. Febr. von 8—12 Vm. u. 2—5¹/₂, Nm.

15. Großh. Meckl. Friedrich Franz-Eisenbahn.
Station Warnemünde.

- Stations-Vorsteher : C. Rautenberg.
Stations-Assistent : C. Zander.
Expeditions-Assistenten : D. Wollenberg, P. Lorenz.
Rangirmeister : W. Rathke.
Güterbodenmeister : M. Preuß.
Telegraphist : F. Vorbeck.
Eisenbahn-Diätar : W. Burmeister.
Weichenwärter : Lembke, Raths, Moll, Grunzel.
Dampftrahnwärter : Quint.
Stationsarbeiter : König, Junker, Vick, Gösch, Schmidt,
Krüger, Stuhr.
Güterbodenarbeiter : Tessenow, Tarnow.

16. Die Post-Passagier-Dampfer.

1. „Kaiser Wilhelm“. (850 PS., Tragfähigkeit 500
Personen.)
Stellvertr. Capitain : Rob. Schmidt.
2. Steuermann : Heinr. Seyer.
1. Maschinenmeister : Hermann Drall.
2. Maschinist : C. Pingel.
Restaurateur : C. Buggenthin.
2. „König Christian“. (850 PS., Tragfähigkeit 500
Personen.)
Capitain : Magnus Janzen.
2. Steuermann : Albert Westendorff.
1. Maschinenmeister : Emil König.
2. Maschinist : Robert Hennings.
Restaurateur : C. Buggenthin.
3. „Edda“. (850 PS., Tragfähigkeit 500 Personen.)
Capitain : C. Bang.



1. Steuermann : J. Overbeck-Petersen.

Bootsmann : W. Lange.

1. Maschinenmeister : Joergensen.

2. Maschinist : Andersen.

Restaurateur : Larsen.

17. Electricitätswerke für Straßen- und Privat-
beleuchtung.

H. Dloffs, Am Kirchenplatz 4.

II. Privat-Vereine.

1. Deutscher Flotten-Verein. Ortsauschuß Warnemünde

Vorstand : Lootsen = Commandeur Janzen, Postmeister
Gindstaedt, Capt. G. Gornizka.

2. Fischerei-Verein.

Mitgliederzahl : 62.

Vorstand : Rechtsanwalt G. Kirchner, Vorsitzender.
Lootsencommandeur St. Janzen. Hoff. Herm-
Hennig. Schiffer P. Allwardt. Fischer Friß
Stoll. Fischer Hans Holz. Fischer Heinr. Evers.

3. Gemeinnütziger Verein.

Mitgliederzahl : 60.

Vorstand : Rev.-Ober-Controleur a. D. A. Höpner,
Vorsitzender. Räuchereibesitzer Schomann. Fischer
H. Böckmann.

4. Gemischter Chor.

Mitgliederzahl 34.

Dirigent : Cantor G. Wulff.

Vorstand : Kaufmann A. Bruger. Zollinspector W.
Schmidt. Frau Zollinspector Schmidt. Frau
Professor Schmidt.

5. GeseUigkeit.

Mitgliederzahl : 40.

Vorstand : Rfm. A. Bruger, Vorsitzender. Ingenieur R. Stümer. Warmbaddbesitzer J. Evers. Oberpost-assistent B. Greuel. Rfm. A. Quittenbaum.

6. Gewerbe-Verein.

Mitgliederzahl : 85.

Vorstand : Rechtsanwalt E. Kirchner, Vorsitzender. Rector Sköllin. Warmbaddbesitzer J. Evers. Apotheker E. Jörß. Maurermeister H. Dleffs. Schlossermeister Fr. Schlense. Buchdruckereibes. Emil Krakow.

7. Gewerbe-Schule.

Unterrichtszeit vom October bis April, täglich Abends von 8—9¹/₂ Uhr.

Vorstand : Der Gewerbeverein.

Lehrer : Rector H. Sköllin, C. Jessel, Ad. Ahrens, C. Kruse.

8. Lehrlingsheim.

(Bereinslocal : B. Jungmann's Restaurant, 1 Tr.)

Vorstand : Der Gewerbe-Verein.

9. Männer-Turn-Verein.

Mitgliederzahl : 56.

Vorstand : Schneidermstr. F. Bast, Vorsitzender. Schuhmachermstr. F. Baade. Schuhmachermstr. A. Dörger. Schlosser A. Conrad. Gastwirth J. Schäning.

10. Männer-Gesangverein „Union“.

Mitgliederzahl : 120.

Dirigent : Großh. Musikdirector H. Boß, Rostock.

Vorstand : Buchdruckereibesitzer E. Krakow, Vorsitzender.
Kaufmann J. Kybenthal. Speiteur Wilhelm
Vid. Schlossermstr. Fr. Schleuse. Uhrmacher
H. Bandt. Bademeister Herm. Dethloff. Hof-
Conditor L. Steinhart. Kaufmann E. Gornitzka.

11. Militair-Verein.

Mitgliederzahl : 192.

Vorstand : Postmeister L. Lindstaedt, Vorsitzender. Zollauffseher Th. Krümmel. Sattlermstr. W. Behrens.
Zollauffseher H. Pelzer. Zolleinnehmer W. Bagt.
Zollamts-Assistent Fr. Berg.

12. Radfahr-Club „Möve“.

Mitgliederzahl : 24.

Vorstand : Kaufmann J. Reck, Vorsitzender. Kaufmann.
W. Fründt. Kaufmann G. Christeinicke. Kauf-
mann W. Prang. Schlossermstr. Fr. Schleuse.

13. Sterbe-Unterstützungs-Verein.

Mitgliederzahl : 264.

Vorstand : Speiteur August Dethloff, Vorsitzender.
Uhrmacher H. Bandt. Capt. J. Kluth. Vor-
arbeiter W. Weidemann. Lootse C. Nielsen. Rfm.
E. Gornitzka. Rfm. P. Gornitzka. Agent G. Hennig.

14. Versicherungs-Verein für Rüge.

Mitgliederzahl : 32.

Vorstand : Hotelbesitzer L. F. Schulz. Privatier J. Hesse.

15. Versicherungs-Verein für Schweine.

Mitgliederzahl : 178.

Cassier : Kaufmann D. Jürk.

III. Verkehrsweisen.

Passagierdampfer

zwischen Warnemünde und Rostock.

1. „Fürst Blücher“, Capt. Papenhugen u. Möller (concessionirt für 460 Personen.)
2. „Neptun“, Capt. A. Hauer (conc. für 180 Pers.)
3. „Hohenzollern“, Capt. P. Meßermann (concessionirt f. 215 Personen)
4. „Delphin“, Capt. F. Schmidt (conc. f. 240 Pers.)
5. „Vorwärts“, Capt. R. Froschauer (conc. f. 180 Pers.)
6. „Courier“, Capt. Helm. Baade (conc. f. 170 Pers.)
7. „Wibder“, Capt. Ferd. Eichmann (conc. f. 150 Pers.)
8. „Ilse“, Capt. C. Rohde (conc. f. 200 Pers.)
9. „Elsa“, Capt. P. Hagemeister (conc. f. 100 Pers.)
10. „Anna“, Capt. Hochfeldt, (conc. f. 100 Pers.)
11. „Greif“, Capt. Jahnke (conc. f. 180 Pers.)

Die Fahrzeiten werden regelmäßig durch die Tageszeitungen bekannt gemacht. Fahrpreis für eine einfache Tour 25 Pf.

IV. Geschäfts- und Gewerbetreibende.

Ärzte:

- Ed. Mahn**, Dr. med., Am Strom 66. Sprechstunden: Vormittags von 8—9 Uhr, Nachmittags von 3—4 Uhr.
- C. Schmidt**, Dr. med., Am Strom 90. Sprechstunden: Im Sommer Vormittags 7—8 Uhr, Nachmittags 12—1 und 3—4 Uhr; im Winter Vorm. 8—9 Uhr, Nachm. 12—1 und 3—4 Uhr.
- J. Paulsen**, Dr. med., Bismarckstraße 15. Sprechstunden: Vormittags von 8—9 $\frac{1}{2}$, Nachmittags von 2 $\frac{1}{2}$ —4 Uhr.

Apotheker :

H. Rohlmann, Am Strom 72.

Auctionatoren :

Franz Reincke, Poststraße 21b.

Bade-Anstalten :

Phönixbad, Bes. J. Evers, (Warmbad) Germanustr. 3.
Gehr. Dick, (Warmbad) Am Strom 124.

Bäcker :

L. Bünker, Kirchenstr. 2.

L. Dinse, Alexandrinenstr. 58.

Frz. Eichmann, Schulstr. 4.

H. Henning, Mühlenstr. 28.

Carl Holz, Mühlenstr. 21.

Th. Ragenow, Poststr. 25.

Alb. Lindemann, Alexandrinenstr. 67.

H. Rollfinck, Friedrich-Franzstr. 37.

B. Scherff, Alexandrinenstr. 15.

Bankgeschäfte :

Meckl. Sparbank, Schwerin, Agentur bei A. Bruger,
Kirchenplatz 1.

Meckl. Strelitzsche Hypothekenbank, Neustrelitz, Agentur
bei H. Bauert, Am Strom 44.

Meckl. Hypotheken- und Wechselbank, Schwerin, Agentur
bei R. Brockmüller, Friedrich-Franzstr. 1.

Warnemünder Spar- und Darlehnsstellen-Verein G.^oG.
m. u. H. Vorstand : H. Gornitzka, W. Dambeck,
H. Stühr. Rechner : G. Hennig. Comptoir : Am
Strom 36. Cassenstunden : 9—11, 4—5, Tel.
15 (Raiffeisen).

Barbiere und Friseure :

- Johannes Junge, Anastasiastr. 31.
W. Person, Mühlenstr. 26.
S. Rambatt, Alexandrinenstr. 32.
Max Schneider, Friedrich-Franzstr. 58.

Baumaterialien- und Holzhandlungen.

- H. Dloffs, Kirchenplatz 4.
J. Reck, Poststr. 18.

Bauunternehmer :

- Chr. Abraham, Poststr. 23.
H. Krüger, Moltkestr. 6.
J. Bahnrow, Moltkestr. 12.

Bierhandlungen :

- C. Ahrend, Anastasiastr. 14.
Chr. Below, Alexandrinenstr. 99.
E. Holzendahl, Poststr. 16.
W. Dambach, Kirchenplatz 6.
Hans Schulz, Kirchenplatz 2.

(Flaschenbier auch in sämtlichen Material- und
(Colonialwaaren-Handlungen vorrätzig.)

Bildhauer :

- M. Garbe, Alexandrinenstr. 59.

Böttcher :

- Joh. Suhr, Mühlenstr. 19.

Brennmaterialien- und Kohlenhandlungen :

- Borgwardt & Stuhr, Poststr. 19 a.
A. Bruger, Kirchenplatz 1.

H. Podeus, Am Strom 4.

J. Reck, Poststr. 18.

Bootshandlungen:

W. Prager, Am Strom 23. (Daselbst auch Boote zu vermietthen.)

Buchbinderei und Buchdruckerei:

Emil Krakow, Friedrich-Franzstr. 66.

Buch- und Papierhandlungen:

Carl Jonenß, Am Strom 109 und Alexandrinenstr. 96 a.

Emil Krakow, Friedrich-Franzstr. 66.

Cementgießereien:

Chr. Abraham, Poststraße 23.

P. Bull, Mühlenstr. 13.

H. Dloffs, Am Kirchenplatz 4.

Cigarren- und Taback-Handlungen.

Julius Clement, Am Strom 73.

C. Jonenß, Am Strom 109 und Alexandrinenstr. 96a.

(Auch in sämtlichen Colonial- u. Materialwaaren-Handlungen zu haben.)

Colonial-, Materialwaaren- und Delicateffen-Handlungen.

Emil Anthes, Friedrich-Franzstr. 33.

P. Baade, Friedrich-Franzstr. 47.

H. Bauert, Am Strom 44.

R. Prockmüller, Friedrich-Franzstr. 1.

L. Ebler, Alexandrinenstr. 36.

A. Eichbaum, Anastasiastr. 8.

Wilh. Fründt, Anastasiastr. 19.

C. Gornizka, Georginenplatz 4.

- B. Gornitzka, Mühlenstr. 11.
H. Hagemeister, Am Strom 105.
J. Holz, Mühlenstr. 26.
Joh. Jürß, Alexandrinenstr. 81.
H. Landen, Alexandrinenstr. 53.
A. Lettow, Alexandrinenstr. 93.
E. Brüßing, Alexandrinenstr. 12.
Martin Schröder, Mühlenstr. 1.
Chr. Wendt, Hermannstr. 2.

Consum-Geschäfte :

- G. Scharliebbe, Poststr. 2.
L. Fickel, Fritz Reuterstr. 3.

Commissions- und Agenturgeschäfte :

- G. Hennig, Seestr. 17.
Franz Reinde, Poststraße 21 b.
F. Wilhelms, Schulstr. 6.

Conditoreien :

- Berringer's Hotel, Am Leuchtthurm 15.
Hübner's Hotel, Seestr. 12.
L. Steinohrt, Alexandrinenstr. 60.
W. Wegner, Alexandrinenstr. 81.

Daßdecker :

- Wilhelm Barsche, Alexandrinenstr. 100.

Drechsler :

- F. Michaelsen, Schulstr. 5.
E. Oldenburg, Anastasiastr. 19.

Droguen-Handlungen :

- Emil Anthes, Friedrich-Franzstr. 33.
H. Kohlmann, Am Strom 72.
A. Lettow, Alexandrinenstr. 93.

Eisenwaaren-Handlung :

- F. Hünemörder, Friedrich-Franzstr. 46.

Fahrrad-Handlung :

- Fr. Schleuse, Anastasiastr. 30 (vermietet auch Fahrräder.)
W. Fründt, Anastasiastr. 19.

Fettwaaren-Handlungen :

- C. Düwel, Alexandrinenstr. 41.
W. Lenz, Alexandrinenstr. 52.

Fisch-Handlungen und -Räuchereien :

- Hennig & Brang, Klostckerstr. 1 u. 2.
Joh. Jüß, Alexandrinenstr. 81.
F. Kraatz, Anastasiastr. 34.
A. Schomann, Alexandrinenstr. 3.
C. A. Schwarz, Poststr. 3.

Fleischbeschauer :

- P. Behrens, Frik Reuterstr. 4.

Fuhrbetriebe :

- H. Dethloff, Friedrich-Franzstr. 12.
J. Kröger, Poststr. 6.
P. Kröger, Am Strom 36.

- H. Saß, Friedrich-Franzstr. 7.
J. Seyer, Mühlenstr. 30.
W. Vieß, Friedrich-Franzstr. 36.
Handorff, Alexandrinenstr. 30. | Plansuhrwerke zwisch.
C. Stuhr, Friedrich-Franzstr. 6. | hier und Rostock.

Galanterie- und Luxuswaaren-Handlungen :

- H. Bechlin, Am Strom 108.
W. Bartelmann, Am Leuchthurm 10.
Emil Krakow, Friedrich-Franzstr. 66.
Carl Jonenz, Am Strom 109 u. Alexandrinenstr. 96 a.

Gärtner.

- A. Buscher, Alexandrinenstr. 96 b.
A. Paasch, Am Strom 78.
Frl. A. Stolz, Alexandrinenstr. 96b.
Oscar Stuhr, städt. Gärtner, Bismarckstr. im Gärtner-
Haus.

Glafer :

- Heinrich Borgwardt, Alexandrinenstr. 39.
Fr. Frz. Jahncke, Anastasiastr. 10.
H. Koppe, Mühlenstr. 33.

Goldschmied :

- P. Behrens, Frik Reuterstr. 4.

Granitlager :

- Aug. Vieß, im Bahnhofsgebäude.

Hebammen :

- Frau L. Petschow, Fritz Reuterstr. 1.
Frau S. Wittenburg, Alexandrinenstr. 45.

Holzbearbeitungsfabrik, Dampfsägerei und Hobelwerk :
H. Dloss, Am Kirchenplatz 4.
Borgwardt & Stuhr, Poststr. 19a.

Hotels, Gasthofbesitzer und Restaurateure :

- Hotel Berringer, Besitzer A. Colas, Am Leuchtthurm 15.
C. Buggenthien, Restaurateur der Postdampfschiffe „Kaiser Wilhelm“ u. „König Christian“, Kirchenplatz 6.
P. Busch, Alexandrinenstr. 30.
C. Caneppele, Am Leuchtthurm 6.
A. Eichmann, Anastasiastr. 8.
Gaedcke's Hotel, Alexandrinenstr. 102.
H. Gornitzka, Inh. des „Schweizerhaus“ in den Anlagen, Friedrich-Franzstr. 45.
B. Graumann, Wittwe, „Zur Krinn“, Am Strom 47.
D. Helms, „Zur Börse“, Am Strom 70.
Hosmann's Hotel, Bes. F. Steffen, Am Strom 60 und 61.
Hübners Hotel, Bes. W. Hübner, Seefstr. 12.
Richard Jungmann, Am Strom 32.
Hotel Kersten, Inh.: B. Kersten, Bismarckstr. 1.
Hotel Rohn, Bes. W. Heyden, Am Strom 110.
Hotel Pavillon, Bes. A. Colas, Am Leuchtthurm 16.
W. Lepzin, Hermannstr. 4.
W. Parsche, Alexandrinenstr. 100.
Ab. Quittenbaum, Alexandrinenstr. 56.

- J. Reindt, „Zur Gartenlaube“, Anastasiastr. 24 u. 25.
W. Scheel, Alexandrinenstr. 6.
Hans Schmidt, Alexandrinenstr. 80.
E. Schünemann, „Zur goldenen Traube“, Alexandrinenstr. 72.
J. Schäning, „Tonhalle“, Mühlenstr. 17 u. 18.
Th. Schumacher's Hotel, Wachtlerstr. 7 u. 8.
A. Seehaase, Wittwe, Bahnhofs-Restaurations, im Bahnhofsgebäude.
Hotel Seestern, Besitzer L. Schulz, Am Strom 38.
Stralendorf's Hotel, Bes. Th. Stralendorf, Seestr. 5.
C. H. Thormann, Großherzogl. Hoftraiteur, Friedrich-Franzstr. 43.
P. Wendt, Am Strom 4.
H. Wischmann, Gasthof „Stadt Kiel“, Mühlenstr. 27.
Zur hohen Düne, Pächter: W. Fahl, auf der Ostseite des Stromes.

Jöllnbauer :

- Helmuth Dethloff, Am Strom 35.
C. Plessentin, Friedrich-Franzstr. 21.
Peter Plessentin, Alexandrinenstr. 61.
C. Rieck, Poststr. 5.

Klempner :

- A. Bruch, Mühlenstr. 27.
W. Fick, Mühlenstr. 31.
C. Lindemann, Alexandrinenstr. 78.
H. Rambow, Alexandrinenstr. 71.
G. Vick, Alexandrinenstr. 49.

Korbmacher :

- W. Bartelmann, Am Leuchthurm 10.
Joachim Hoppe, Poststr. 17 b.

Leichenkleiderin :

- Frau Wille, Alexandrinenstr. 13.

Leihbibliotheken :

- W. Bartelmann, Am Leuchthurm 10. | Nur während
J. Fürk, Alexandrinenstr. 80. | der Badesaison.
Emil Krafow, Friedrich-Franzstr. 66.

Lotterie-Collecteure :

- H. Redding, Friedrich-Franzstr. 2 a.
H. Wischmann, Mühlenstr. 27.

Maler :

- Heinr. Brockmüller, Friedrich-Franzstr. 1.
H. Holz, Alexandrinenstr. 77.
Aug. Kloerk, Mühlenstr. 20.
H. Lettow, Anastasiastr. 4.
Hs. Lindemann, Alexandrinenstr. 23.
H. Lindemann, Poststr. 1.
L. Prange, Alexandrinenstr. 53.
J. Werner, Am Strom 82.

Manufactur- und Modewaaren-Handlungen.

- G. Christeinicke, Am Strom 60.
Junge & Neumann, Friedrich-Franzstr. 48.
Jul. Rychenthal, Am Strom 71.

Maurermeister :

- H. Dloffs, Kirchenplatz 4.
H. Boff, Poststr. 2.

Mechanikus :

- C. Rappe, Friedrich-Franzstr. 11.

Mehl- und Getreide-Handlungen :

- B. Saß, Mühle.
H. Probst, Alexandrinenstraße 109.

Milch- und Butterhandlungen :

- H. Dethloff, Alexandrinenstraße 82a.
H. Boff, Dampfmolkerei, Poststraße 7.

Möbelpolsterer :

- B. Behrens, Anastasiastraße 20.
Hermann Bräutigam, Friedrich-Franzstraße 13.
H. Goesch, Alexandrinenstraße 1.
F. Schliemann, Moltkestraße 8.

Möbelmagazine :

- C. Soldwisch, Alexandrinenstraße 104.
Magnus Garbe, Alexandrinenstr. 59.
F. Dethloff, Mühlenstr. 23.
H. Behrens, Anastasiastr. 20.

Müller :

- H. Saß, Mühlenstr. 44.

Obst-, Gemüse- und Kartoffelhandlungen :

C. Düwel, Alexandrinerstr. 41.

Joh. Zürk, Alexandrinenstr. 81.

W. Lenz, Alexandrinenstr. 52.

A. Lepzien, Alexandrinenstr. 95.

Ofenseker :

W. Schöttler, Poststr. 21a.

J. Schumacher, Anastasiastr. 3.

W. Thesenwiz, Mühlenstr. 43.

Petroleum-Handlungen :

Vorgwardt & Stuhr, Poststr. 19a.

Photographen :

A. Neuwirth, Friedrich-Franzstr. 50.

Buzmacherinnen und Buzhandlungen :

M. Ahlström, Friedrich-Franzstr. 51.

Chr. Jungmann, Alexandrinenstr. 31.

Reifer :

Chr. Bollwahn, Am Strom 120.

Sarg-Magazin :

Jul. Nowakki, Am Strom 68.

Sattler :

W. Behrens, Anastasiastr. 20.

Hermann Bräutigam, Friedrich-Franzstr. 13.

- A. Dohrmann, Anastasiastr. 37.
C. Hinrichs, Frik Reuterstr. 2.

Schiffsclarirer :

- Albert Meng, Am Strom 113.
W. Prager, Am Strom 23.

Schlächter :

- C. Berg, Frik Reuterstr. 7.
F. Gellert, Alexandrinenstr. 40.
H. Meinde, Alexandrinenstr. 51.
L. Schult, Friedrich-Franzstr. 54.

Schlosser :

- H. Holtreter, Alexandrinenstr. 42.
C. Koppe, Mühlenstr. 33.
F. Schleuse, Anastasiastr. 30.

Schmiede :

- B. Sandhop, Friedrich-Franzstr. 8.
J. C. Wollenberg, Mühlenstr. 6.

Schneider :

- C. Laß, Alexandrinenstr. 4.
Fr. Ohbe, Frik Reuterstr. 1.
H. Redding, Friedrich-Franzstraße 2.
J. Schwarz, Anastasiastr. 22.
F. Wast, Anastasiastr. 31.

Schneiderinnen :

- A. Godelopp, Frl., Am Strom 82.
Alma Gornigka, Am Strom 7.

- M. Gütchow, Frl. Alexandrinenstr. 91.
Marg. Jungmann, Wittwe, Damen-Confection, Kirchen-
platz 2.
J. Jungmann, Frl., Alexandrinenstr. 31.
M. Kemmler, Frl., Mühlenstr. 12.
J. Lemm, Frau, Alexandrinenstr. 4.
Meyer, Frl., Friedr.-Franzstr. 9.
Ohlerich, Frau, Mühlenstr. 31.
E. Spöck, Frl., Anastasiastr. 7.
Bird, Frau, Friedrich-Franzstr. 17.

Schuhmacher :

- J. Baade, Alexandrinenstr. 65.
H. Berg, Am Strom 77.
Alb. Dörger, Anastasiastr. 36.
Hermann Hahn, Alexandrinenstr. 105.
H. Harber, Am Strom 34.
P. Harms, Alexandrinenstr. 25.
N. Perleberg, Alexandrinenstr. 47.
J. Rasfeldt, Am Leuchtthurm 17.
C. Schulz, Friedrich-Franzstr. 60.
C. Soltwedel, Anastasiastr. 33.
P. Susemihl, Friedrich-Franzstr. 17.
C. Thiel, Mühlenstr. 36.
H. Wittfoth, Mühlenstr. 9.

Segelmacher :

- Ed. Gerdes, Am Strom 17.

Expeditionsgefchäfte :

- Barz & Co., Berliner Expeditions- und Lagerhaus-
A.-G., im Bahnhofsgebäude.
August Dethloff, Am Strom 36.
August Vick, im Bahnhofsgebäude.

W. Bidl, Friedrich-Franzstr. 36.

Stellmacher :

F. Brindmann, Mühlenstr. 24.

Tapeziere :

W. Behrens, Anastasiastr. 20.

Hermann Bräutigam, Friedrich-Franzstr. 13.

A. Dohrmann, Anastasiastr. 37.

C. Hinrichs, Fritz Reuterstr. 2

Hans Goesch, Alexandrinenstr. 1.

F. Schliemann, Moltkestr. 8.

Tapissiererei, Wollwaaren- und Seidenband-Handlungen.

J. Byhain, Leuchtthurm 18.

Louis Heymann, Alexandrinenstr. 73.

N. Schmidt, Alexandrinenstr. 64.

E. Schomann, Alexandrinenstr. 4.

Taucherunternehmer :

H. Riege, Wittwe, Poststr. 16.

Tischler :

J. Allwardt, Mühlenstr. 10.

Fritz Dethloff, Mühlenstr. 23.

W. Eberhard, Mühlenstr. 34.

Fritz Eberhard, Mühlenstr. 34.

H. Kröger, Blücherstr. 2.

F. Lorenz, Poststr. 24.

J. Nowakki, Am Strom 68.

Gottfried Schäfer, Poststr. 10.

E. Schumacher, Anastasiastr. 3.

C. Soldwisch, Alexandrinenstr. 104.

J. Susemihl, Wachtlerstr. 13.

W. Thiel, Mühlenstr. 40.

Todtengräber :

J. Kröger, Kirchenplatz, im Hirtenhaus.

Uhrmacher :

H. Bandt, Friedrich-Franzstr. 23.

C. Koppe, Friedrich-Franzstr. 11.

G. Warnde, Friedrich-Franzstr. 59.

Wäscherinnen :

L. Rindermann, Alexandrinenstr. 73.

S. und B. Vick, Am Strom 94.

F. Werner, Friedrich-Franzstr. 18.

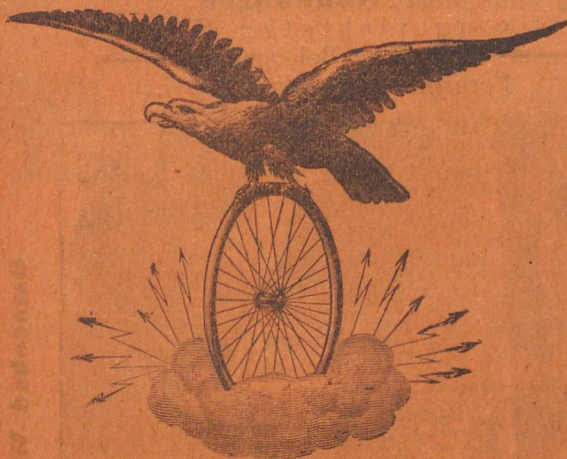
Zahnkünstler :

C. Koppe, Friedrich-Franzstr. 11.

L. Loppin, Friedrich-Franzstr. 50.



Inseraten-Anhang.



Fr. Neuendorff & Sohn

Rostock,

Gr. Mönchenstr. No. 34 u. Krämerstr. No. 10
(2 Minuten von der Dampfer-Anlegestelle)

Fahrrad- Grosshandlung

Gegründet 1886.

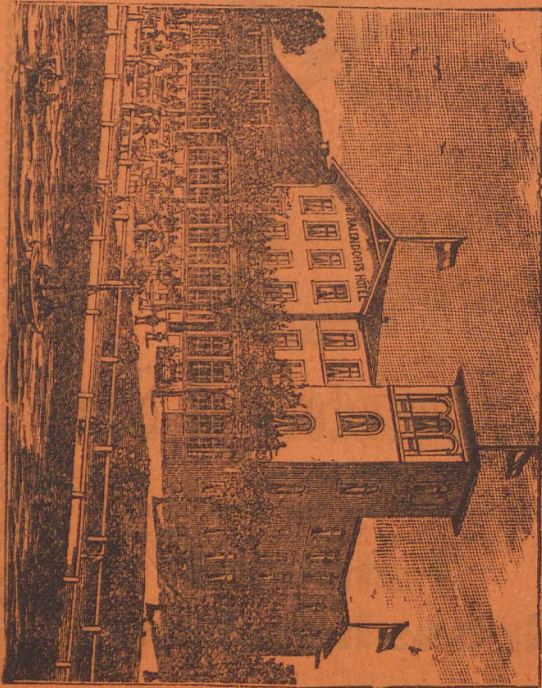
General-Vertreter der Adler-, Opel- und Brennabor-
Fahrradwerke.

Grösstes Lager aller Radfahr-Utensilien.

EIGENE REPARATUR-WERKSTATT.

Fahrbahn: Bellevue.

**In den Nebenhäusern
vier Wohnungen**
mit eingerichteten Küchen.
— Electriche Beleuchtung. —
Fernsprech-Anschluss No. 7.



Pension. Hôtel Stralendorf I. Ranges.
Ostseebad Warnemünde.

Restaurations
zu jeder Tageszeit.
Table d'hôte 1½ Uhr.
Omnibus am Bahnhof.



Norwegische



Boots-Handlung

in Warnemünde,
Am Strom 23.

Segel- u. Ruderboote,

sowie Rettungs- und sonstige Schiffsboote
in allen Größen sind zu verkaufen bei

Telephon Nr. 5.

W. Prager.

Telephon Nr. 5.

G. Rambatt

Warnemünde, Alexandrinenstr. 32.

Empfehle meine aufs Beste eingerichteten

Rasier- u. Frisier-Salons

angelegentlichst.

—(—) **Villa Wilhelma** (—)

Wachtlerstr. 15 Warnemünde Moltkestr.-Ecke

Hübsche Lage am Kurpark, nahe der See.

Pension für Familien und einzelne Personen.

—✂ Beste Verpflegung. ✂—

—✂ Billige Preise. ✂—

Geöffnet von Anfang Juni bis Ende September.

Wilhelm Vick, Warnemünde,
Friedr. Franzstr. 56.

Posthalterei
und

Fuhrbetrieb



Lohn-
und

Luxusfuhrwesen

Lohnfuhrwerke,

als: hochelegante Landauer, Droschken, leichte Sommer-Omnibusse (Krenser), Breaks, Jagd- und Stuhlwagen zum Ausfahren nach Doberan, Heiligendamm, Althof, Brunshaupten, Wilhelmshöh, Bärnsdorf, Rostock etc. halte bestens empfohlen. — Mein

Expeditions- und Rollfuhr-Geschäft

hält sein **Rollfuhrwerk** zur Beförderung von Passagier-Gepäck, Eil- und Fracht-Gütern von und zur Bahn und den Dampfschiffen zu mäßigen Tar-Preisen bestens empfohlen.

H. Redding,

Schneidermstr.,

Warnemünde, Friedr. Franzstr. 2,

hält sich zur

Anfertigung feinsten Herrengarderoben

nach Maass

bestens empfohlen.

**Möbel-Lager von
Wilhelm Behrens**

Sattler, Tapezier u. Decorateur

Warnemünde,

Hermannstr. 1 u. Anastasiastr. 20,
empfiehlt sich mit allen in seinem fache
vorkommenden Arbeiten in sauberster
Ausführung zu billigen Preisen.

Auch werden während der Saison
Bettstellen mit feder- und Krollhaar-
matratzen, Sophas und Chaiselongues
vermiethet.

J. RECK,

**Holz-, Baumaterialien und
Kohlen-Handlung,**

Warnemünde.

Comptoir Poststr. 18.

VILLA FREIA

Warnemünde, Seestr. 17,

sehr günstig an der See, dicht an den Anlagen, un-
weit der Badeanstalten gelegen, hat große Wohnungen
in hohen, luftigen und freundlichen Räumen mit voll-
ständig eingerichteten Küchen und Zubehör, sowie
einzelne Zimmer zu angemessenen Preisen zu vermiethen.

P. Kröger,

A. Dethloff's Nachf.,

Expeditions- und Kollfuhr- Geschäft,

Warnemünde, Am Strom 36,
empfehlen den geehrten Herrschaften sein

Kollfuhrwerk
zur Beförderung von Passagiergepäck, sowie Eil- und
Frachtgut von und zur Bahn zu billigen Preisen.

Großes Lager
in fertiger Damen-, Herren- und Kinder-Garderobe.
fertige Wäsche für Damen, Herren und Kinder.
Handschuhe u. Strümpfe in jeder Größe u. Farbe.
Hüte und Mützen in großer Auswahl.

Julius Kychnenthal
vorm. Max & Julius Gimpel
Warnemünde, Am Strom 71, neben der Apotheke,
empfehlen sein umfangreiches Lager in
Tuch-, Leinen-, Manufactur-, Modewaaren,
Confection, Wäsche-, Kurz- u. Holländisch-Waaren
unter Zusicherung reeller und prompter Bedienung so an-
gelegentlichst als ergebenst.

Lager in Steppdecken, Regen- u. d. Sonnenschirmen.
Große Auswahl in sämtlichen Badeartikeln für Damen,
Herren und Kinder.
Ausstattungs-Gegenstände für Seelente u. Arbeiterzeug.

Fr. Schleuse

Schlossermeister,

Warnemünde, Anastasiastrasse 30.

**Bau- u. Maschinen-
Schlosserei.**

Wassch.-Reparatur-Verkst.

Anfertigung von
Grabgittern, Balkongittern,
Garteneinfriedigungen u.
Anleitung von Transmissionen,
Blitzableitern, abess. Brunnen,
jeql. Pumpen u. s. w.

**Installations-
Geschäft**

für electr. Licht, Telephon-
und Klingelanlagen.
Uebernahme der gesammten
Anlagen und Lieferung sämmt-
licher Beleuchtungskörper
zu den billigsten Preisen.

◆◆ Fahrrad Handlung. ◆◆

Vertretung gut renommirter Firmen.

Reparaturen an Fahrrädern prompt und gewissenhaft.

Auch werden Fahrräder vermietet.

Pension Viereck

Warnemünde, Wachtlerstr. 10.

Hübsch gelegen am Park, nahe der See und
den Bädern.

Neu eingerichtete Logirzimmer.

Vorzügliche Betten.

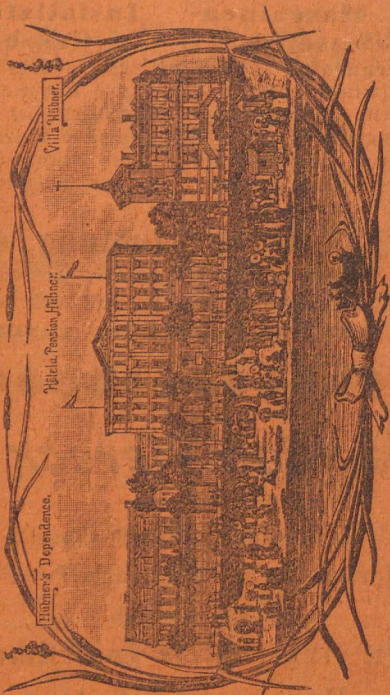
Vollständige und gute Pension zu billigen
Preisen.

Hotel u. Pension Hübner m. Dépendancen

enthaltend 80 Zimmer und 21 Privatwohnungen, alle direct nach der See gelegen. In schönster Lage am Meer und in nächster Nähe der warmen und kalten Seebäder.

Häuser ersten Ranges

Electrische Beleuchtung.



Häuser ersten Ranges

Telephon-Anschluß Nr. II.

Restauration. — Table d'hôte 1½ Uhr. — Menagen 1 Uhr.
Conditorei im Hause.

Civile Preise.

Omnibus am Bahnhof.

Prospecte gratis.

APOTHEKE

und Drogen-Handlung

Warnemünde, Am Strom 72, und

Drogen-Handlung

Warnemünde, Am Strom 109,

vis-à-vis Hotel Rohn.

Lager künstlicher und natürlicher
Mineralbrunnen frischester Füllung.

Selters- u. Sodawasser

mit destillirtem Wasser hergestellt, in
Patent- und Sprudelflaschen.

Bräuselimonaden.

Sämmtliche Badesalze und Zusätze zu
warmen Seebädern.

Emser, Sodener, Bilinear etc. Pastillen.

Verband- u. Gummiartikel

zur Krankenpflege jeder Art.

Toilette-Seifen u. Parfümerien

der renomirtesten Fabriken des In-
und Auslandes.

Toiletteartikel:

Zahn- u. Nagelbürsten, Schwämme, Kämmе

Oelfarben für Kunstmalerei

von G. B. Moewes-Berlin.

Hausstands - Artikel,

Provenceöl, Speiseessig, Vanille, Cacao,
chinesische Thees. Sämmtl. Gewürze.

Wein-Niederlage von Massmann &
Nissen-Lübeck.

H. Kohlmann.

Borgwardt & Stuhr

Warnemünde, Poststr. 19 a.

Petroleum- u. Seifen-

 Geschäft 

en gros — en detail.

Brennmaterialien-Handlung,



Holz, Kohlen, Briquettes.

Holzjägeret

und Spaltmaschinenbetrieb.

Die Schwarz- u. Weißbrot-

sowie

 feine Kuchen-Bäckerei 

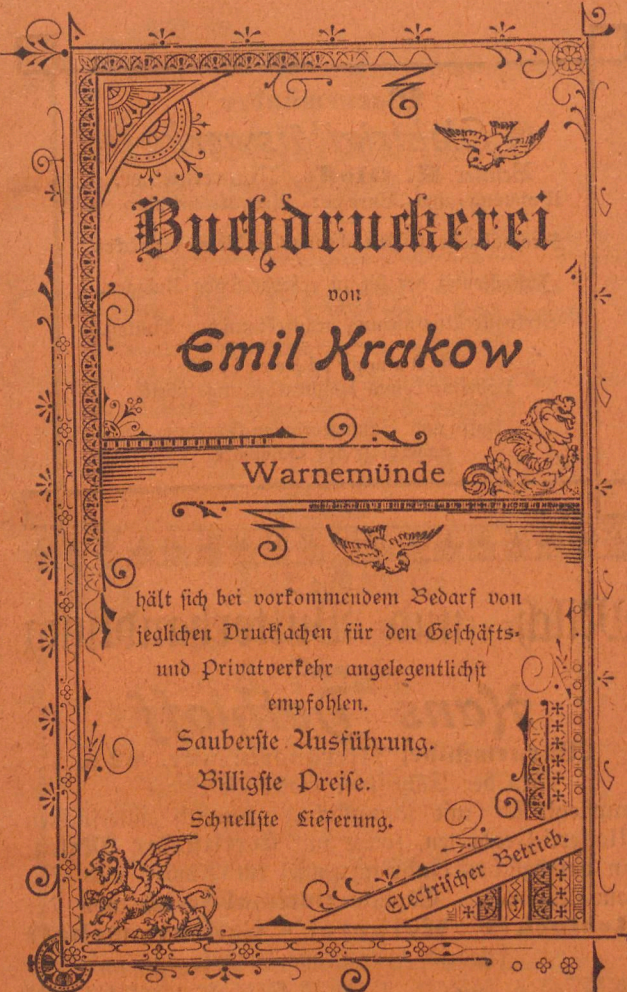
von Rud. Rollfinck

Warnemünde, Friedrich Franzstraße Nr. 37,
empfehl't sich den geehrten Einwohnern und Badegästen
von Warnemünde so angelegentlichst als ergebenst.

Alex. Dormann

◆ Tapezier ◆

Warnemünde, Anastasiastraße 37,
empfehl't sich in allen in seinem Fach vorkommenden
Arbeiten.



Buchdruckerei

von

Emil Krakow

Warnemünde

hält sich bei vorkommendem Bedarf von
jeglichen Drucksachen für den Geschäfts-
und Privatverkehr angelegentlichst
empfohlen.

Sauberste Ausführung.

Billigste Preise.

Schnellste Lieferung.

Electrischer Betrieb.

Warnemünder

Elektrizitätswerke

Besitzer **H. Oloffs**, Maurermeister.
Wohnung und Bureau: Am Kirchenplatz 4.

Stromabgabe zu Beleuchtungs- u. Betriebszwecken.

Installation der hierzu erforderlichen Anlagen.

Stylvolle Ausführung architektonischer Bauten.

✻ Dampfsägerei, ✻
Hobelwerk und Holzbearbeitungsfabrik.

Holz- und Baumaterialien-Handlung,
Lagerplatz am Bahnhofs.

Die
Milch- und Butterhandlung
von
Hans Dethloff

Warnemünde, Alexandrinenstr. 82 a,

in der Nähe von Hotel Berringer

empfiehlt sich mit sämtlichen chemisch untersuchten
Molkerei-Producten, sowie mit sterilisierter Milch,
ein vorzügliches Nahrungsmittel für Kinder und Re-
convalescenten. Täglich zweimal frisch von der
Rostocker Molkerei - Genossenschaft
Friedrich-Franzstraße 10 bezogen.



Fischräucherei,

Fischconservenfabrik

Platz- und Versand-Geschäft

Export nach versch. Welttheilen.

Hennig & Prang, Großh. Hoflieferanten,

Warnemünde a. d. Ostsee,

empfehlen sämtliche in der Branche vorkommende geräucherte fische und fischconserven.

* Prämiirt mit Ehrenkreuz, gold. u. silb. Medaillen. *

Platzgeschäft: Kottbckerstr. 3 und Filiale in „Hotel Bohu“.



Die Kunst- u. Handelsgärtnerei

von **A. Paasch,**

Warnemünde, Am Strom 78,

empfiehlt sich den geehrten Herrschaften zu allen vorkommenden Bindearbeiten, welche geschmackvoll, preiswürdig und sauber ausgeführt werden.

Selbstgezogene Topfpflanzen etc.

aus meinem **Gewächshause** zu den billigsten Preisen in schöner Auswahl stets vorräthig.

Peter Jungmann,

ältestes Restaurant.

Am Strom 32. **WARNEMÜNDE** Am Strom 32.

⊗ unmittelbar am Bahnhof. ⊗

Vollständig renovirt und der Neuzeit entsprechend eingerichtet,
grosse luftige Räumlichkeiten.

Elektrische Beleuchtung und gute Bedienung.

Logis und Pension. Solide Preise. Mittagstisch.

→○→ Restauration zu jeder Tageszeit. ←←

Kegelbahn und Stallungen.

PERZINA- PIANOS.

Erstclassiges Fabrikat.

Billigste Preise.

Günstige Zahlungsbedingungen

10 Jahre Garantie.

Vertreter für Rostock und Umgegend:

H. Voss,

Grossh. Musikdirector,
Breitestrasse 6.

Die Fabrik **Perzina-Schwerin i. M.** ist zur Zeit die grösste und leistungsfähigste Pianofortefabrik der beiden Mecklenburg und der Provinzen Schleswig-Holstein, Pommern und Westpreussen.

Schiller's Gasthof, Rostock i. M.

Wendländer Schild Nr. 7. Nahe der Bahnhöfe u. der Post gelegen.

Pferdebahn-Haltestelle Steinthor.

Zimmer von 1 Mark an. Mittagessen von 12—2 Uhr.

Kein Weinzwang.

Gute Küche. — Vorzügliche Betten.

Solide Preise.

Bürgerliches Haus für Geschäftsreisende.

J. Schwiedeps

Großherzoglicher Hoflieferant

Rostock i. M., Friedrich-Franzstr. 25/26

empfiehlt stets große Auswahl blühender Topf- u. Blattpflanzen.
Täglich frische Bouquets, Blumenkörbe, Kränze u. Palmzweige.

Zimmer- und Saal-Decorationen

von Lorbeer, Palmen und Guirlanden.

Garten-Anlagen, Coniferen, hochstämmige Rosen, Gesträuche
und Obstbäume.

Bettfedern-Reinigungs-Anstalt

von *Fr. Erdmann*

ROSTOCK, Baustrasse 15, ROSTOCK.

Zuverlässig und gründlich.

Zusendungen werden gewissenhaft ausgeführt.

Tivoli Rostock

Täglich Spezialitäten-Vorstellung.

Besuchtestes Restaurant

in der Nähe des Bahnhofs.

O. J. J. Bodemann

Rostock, Grüner Weg 13

Homöopathisches Institut.

Depot für Electro-Homöopathie.

Circa 31 Jahre practizirt.

→→ Großartige Erfolge erzielt. ←←

Kranke jeder Art werden in acuten, sowie in chronischen Krankheitsfällen nach homöopath. magnetischer und electro-homöopathischer Heilmethode behandelt.

Nach auswärts auch brieflich mit gleichem Erfolge.

Sprechstunden: Vormittags von 8—12 Uhr

Nachmittags von 3—5 Uhr

mit Ausnahme der Nachmittage an Sonn- u. Festtagen.

Carl Severien

Juwelier, Gold- und Silberarbeiter,

Rostock, Blutstraße 29, nahe am Markt.

Lager von Juwelen, Gold-, Silber- und
Alfenidewaaren.

Anfertigung jeder Neuarbeit, sowie Reparaturen auf
das Sauberste und Billigste in eigener Werkstatt.

J. WARNING

Schneidermeister,

Rostock, Weißgärberstraße 2

empfiehlt sich zur Anfertigung eleganter Herren- und Knaben-
Garderobe nach neuester Methode unter Zusicherung promptester
Bedienung und zu billigsten Preisen.

Beständig große Muster-Auswahl der neuesten deutschen und
englischen Stoffe.

J. Nowatzki

Warnemünde, Am Strom 68.

Alleiniges am Ort bestehendes Lager in

Holz- u Metall-Särge

Einleideartikel

in Shirting, Satin, Atlas 2c. in allen Preis-
lagen.

Ausmiethen von Trauer-Candelabern.

Uebernahme von Leichentransporten nach
auswärts.

C. KOPPE

Warnemünde, Friedrich-Franzstraße Nr. 11
Zahnkünstler und Uhrmacher.

Atelier für Zahnheilkuren,

Uebernahme sämtlicher Zahnoperationen.

Anfertigung gutsitender künstlicher Zähne, sowie
Plombiren mit allen Füllungen.

Lager von Uhren jeglicher Art.

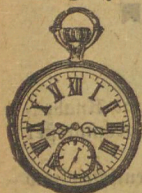
Reparaturen

schnell, gewissenhaft und billig.

Verkauf von allen Sorten

Brillen

Reparaturen an Gold, Silber
und Brillen.



HOSMANN'S HOTEL

Ostseebad Warnemünde

Besitzer F. Steffen.

Restaurant

Garten.

Am Strom mit Aussicht auf See, Anlegeplatz der Passagierdampfschiffe.

Großer gegen Winde geschützter Concert-Garten.

Comfortabel eingerichtete Logirzimmer.

Table d'hôte 1½ Uhr à 1,50 Mk.

Von 12—1½ Uhr :

Diner à part an kleinen Tischen, à 1,25 Mk.

➔ Volle Pension ➔
Preis nach Uebereinkunft.

Münchener Pilsch- u. Rostocker Lagerbier.
ff. Weine.

Restauration zu jeder Tageszeit.

In der Vor- und Nachsaison
Preisermäßigung.

Während der ganzen Jahreszeit geöffnet.

Bundes-Hotel der Radfahrer.

L. Bünger

Brod- und feine Kuchen - Bäckerei

Warnemünde, Kirchenstr. 2

hält sich den geehrten Badegästen und Einwohnern bestens empfohlen.

Restaurant und Gastwirthschaft

von **W. Parsche**

Warnemünde, Alexandrinanstr 100

empfiehlt sich bestens dem Publicum.

Medicinal- u. technische Drogen.

Medicinal-Weine, Verbandstoffe und chirurgische Artikel.

◆ **Seifen, Lichte u. Toilette-Artikel** ◆

Parfümerien, lose und in eleganter Aufmachung,

➔ **Schwämme und Vorfahwaaren** ➔

chines. Thee, Cacao, Chocoladen, Cakes,
sämmliche Artikel zur **Wäsche** und **Bäckerei**,

Farben, Lacke, Pinsel u. Künstlerfarben,
Fußboden-Öel und -Lack, Bohner, fest und flüssig,

Desinfectionsmittel,

➔➔ **Feuerwerk** in größter Auswahl ◀◀

Photographische Bedarfs-Artikel.

Dunkelkammer im Hause,

empfiehlt

Emil Anthes, vorm. **Knoch & Wriedt.**

Rostock,

Warnemünde,

Kröpelinerstraße 33a.

Friedr. Franzstraße 33.

Silbermann's Schuhwaarenhaus

Rostock, Kröpelinerstr. 13.

Nur garantirt dauerhafte Fabrikate in

Herren-, Damen-, Kinder-Stiefeln u. Schuhen
Grossartige Auswahl. Billigste Preise.

En gros **Käse-Spezial-Geschäft** En detail.

von

E. Priess, Rostock, Krämerstr. 20

Inh. **H. Bockhahn,**

empfiehlt: echten Tilsiter Vollrahm-Käse, echt. Halbfett-
 Käse, echten imit. Tilsiter Käse, echten Holsteinischen
 Käse, -Käse, grünen Kräuter-Käse 2c. 2c.

Forstgehöft Markgrafenhaide

wunderschöner Ausflugsort,

1 Stunde von Warnemünde, 40 Minuten

von der hohen Düne,

auch per Boot zu erreichen.

Täglich Fahrten mit Motorboot.

ROSTOCK.

Concerthaus
„Concordia“

Langestrasse No. 49

(Besitzer **F. Rüttgardt**)

Dieses Concert-Restaurant ersten Ranges bietet den Rostock besuchenden Fremden einen angenehmen und amüsanten Aufenthalt.

Täglich Concerte
 berühmter Damenkapellen.

in dem nach modernstem Stil erbauten, neuen grossen und reich decorirten Saale.

Behagliche Nebenräume

zum Speisen u. für gesellschaftl. Konferenzen.

ff. Biere und Speisen,

sowie

wohlgepflegte Weine

aus den renommirtesten Kellereien.

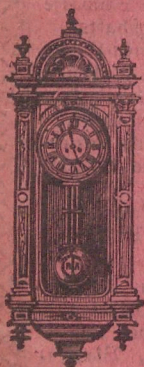
Rostock.

Heinr. Tessin

Uhrmacher

Grosse Mönchenstrasse **32**

■ nächst ■ den Dampfer = Anlegestellen.



— *Lager* —

von

Uhren und Ketten
jeglicher Art.

— **Reparaturen** —

werden reell und schnellstens
ausgeführt.

Wilhelm Ohms

ROSTOCK

Hopfenmarkt 10, Ecke der Blücherstraße.

Woll- u. Baumwollwaaren-Fabrik

Spezial-Handlung englischer Wollgarne.

Unterzeuge von Prof. Jäger, Schönherr & Co.,

Dr. Lahmann, Dr. Thomala,

Echt egypt. Maco, sowie billige wollene, baumwollene u. halbwoollene Tricotagen jeglicher Art.

Strumpfwaaren :

Echt diamantschwarze u. echt lederfarbige Damen- u. Kinderstrümpfe, Kinder-Socken, Herren-Socken. Wollene Röcke, flanell-Röcke, seidene Moirée- und Lustre-Anstands Röcke, Shirtingröcke. Schwarze wollene und seidene Schürzen, Wirthschafts-schürzen, Kinderschürzen, Corsets, Damen-Plaids und Tücher, Herren-Plaids, seidene Cachenez, Kavalliers, Sporthemden, Sportgürtel, Steppdecken, Schlafdecken, Pferddecken, Kinderwagendecken. Knaben-Anzüge in Cheviot, Tricot- und Leinenstoffen. Blousen für Knaben, sowie einzelne Hosen, auch Ueberkragen. Kinderkleidchen in Wollstoffen und Waschstoffen. Kopfbedeckungen jeglicher Art für Kinder.

Baby-Artikel :

Tauf- und Trage-Kleidchen, Häubchen, Mützen, Lätzchen, Jäckchen, Schuhchen, Windelhosen, Unterröcke, Hemdchen, Wickelbänder u. Größte Auswahl in Damen-Blousen, Blousenhemden, Damen-Serviteurs, Damen-Kragen, Tricot-Taillen, Corsetschonern, Untertaillen. **Weisswaaren:** Damen-Hemden, Beinkleider, Nachtjacken, Taschentücher, Herren-Nachthemden, Chemisethemden, Serviteurs, Kragen, Manschetten, auch Cravatten. ◻ Hand- u. Maschinenstrickerei. ◻

Fortwährend Eingang von Neuheiten.

Hôtel und Gesellschaftshaus
Stadt Doberan

Rostock i. M., Esselföterstrasse 23/24,
 Besitzer: **F. Rieck**, (langjähriger Oberkellner des
 Lloyd - Bahnhof - Restaurant, Rostock.)
 hält sich dem geehrten reisenden Publikum angelegent-
 lichst empfohlen.

Guteingerichtetes bürgerliches Hôtel
 im Centrum der Stadt.

Gute Betten. — Diners ohne Weinzwang. — Logis
 1,50 Mark. Anerkannt gute Küche.

ff. Weine, hiesige u. fremde Biere.

— Sehenswerth. — Hausdiener am Bahnhof.

Restaurant „Zur Gartenlaube“,

Warnemünde, Anastasiastraße 24/25.

empfehl't guten bürgerlichen Mittagstisch,
 à Couvert 1,00 Mark, im Abonnement billiger.

☞ Gute Weine und Biere. ☞

Specialität: Berliner Weiße.

F. Reinck.



A. Perleberg

Schuhwaarengeschäft

en gros — en détail.

Warnemünde, Alexandrinenstrasse 47

empfehl't sein Lager von jeder Art

☞ Schuh- und Stiefelwaaren ☞

Specialität: **Strandschuhe.**

Reparaturen werden schnell und billigst ausgeführt.

Warnemünde.
Gaedcke's Hotel
 und Restaurant,

Alexandrinenstr.- und III. Querstr.-Ecke,
 in der Nähe des Strömes und der Dampfschiffs-
 Anlegeplätze.

Table d'hôte, sowie à la carte zu jeder Zeit.



Gute Weine und Biere.

Specialität: **Berliner Weissbier.**

Solide Preise. — Aufmerksame Bedienung.

Auch während des Winters geöffnet.

Rudolf Gaedcke.

 für Besucher der Stadt Rostock. 

Pohley's Hotel

Rostock, Steinstrasse 7.

Mitte der Stadt, in nächster Nähe beider
 Bahnhöfe und Post gelegen.

Gute Küche, vorzügliche Betten, solide Preise.

Hausdiener zu jedem Zuge an der Bahn.

Pferdebahn - Verbindung vom Hötel.

Wilh. Ehlers, Besitzer.

W. A. R. E. S. T. A. N. T.
Gaedcke's Hotel
und Restaurant

Alexanderstraße 10, am Hauptbahnhof
in der Nähe des Theaters und des
Bahnhofs
Telefon 1234
Bis zum 1. April 1914
Bis zum 1. April 1914
Bis zum 1. April 1914

Pohle's Hotel
Bismarckstraße
Mit dem Hotel in Verbindung steht
ein Restaurant mit
Küche, Kegelbahn, Billard
Handwagen im Hof
Telefon 5678
Wm. F. ...

Tuch-, Manufactur-, Confections-,
Keinen-, Wäsche-, Betten-
und Ausstattungs-Geschäft

G. Christeinicke

Warnemünde, 60 Am Strom 60.



Grosses Lager in
Kleiderstoffen.

Herren-, Damen- und Kinder-Confection.

Grösstes Lager in
Steppdecken, woll. Schlaf-, Reise- u. Pferddecken
Sämmtliche

Herren-, Damen- u. Kinder-Unterzeuge.

Grosses Lager in

→→ **Pelzwaren.** ←←



Grösstes Lager in
Arbeiter-Garderobe, Hemden und Blousen.
Oelzeuge für Seelente.

Gummischuhe

Herren- und Damen-Wäsche

Gardinen, Teppiche.

Möbelstoffe, Portiären, Läuferstoffe u. Linoleum.

Herren-Anzüge nach Maass
in kürzester Zeit.

→○→ **Regenschirme.** ←○←



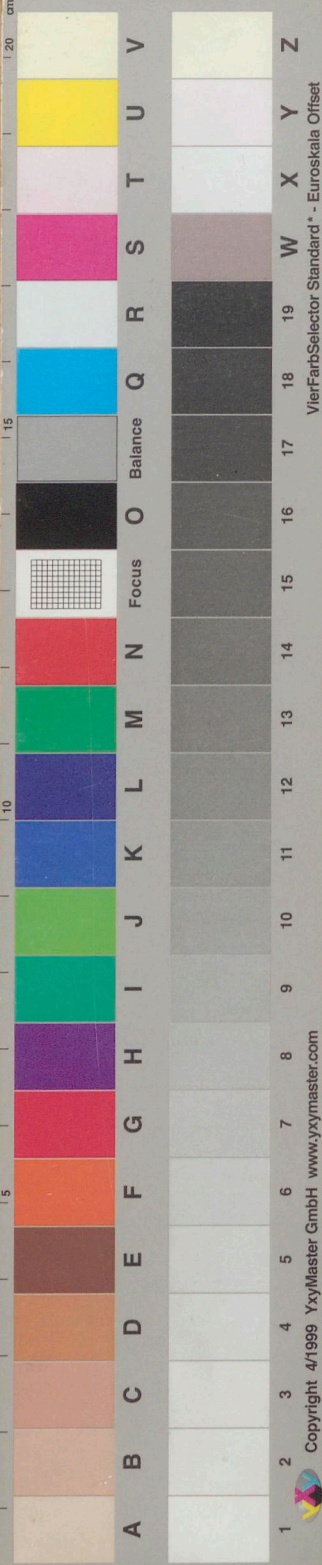
✠ Sämmtliche Bade-Artikel ✠
für Herren, Damen und Kinder.

→→ Herren-Hüte und Mützen. ←←

Frühere
Quartier-Nr

VierFarbSelector Standard* - Euroskala Offset

Copyright 4/1999 XxyMaster GmbH www.xyymaster.com



Color Patch	Label	Frühere Quartier-Nr
1		
2	A	
3	B	
4	C	
5	D	
6	E	
7	F	
8	G	
9	H	
10	I	
11	J	
12	K	
13	L	
14	M	
15	N	
16	O	
17	Balance	
18	Q	
19	R	
20	S	
21	T	
22	U	
23	V	
24	Z	
25	Y	
26	X	
27	W	
28		
29		
30		
31		
32		
33		
34		
35		
36		
37		
38		
39		
40		
41		
42		
43		
44		
45		
46		
47		
48		
49		
50		
51		

hel.
 Schneiderin.
 fahrer. e IV 25
 chiffer. e 26
 chiffer.
 r. jur., Senator. e 27
 chiffer. e 28
 r. fr. Lootse. e 29
 müsehd'g. 30^{al}
 Schiffer. e 31a
 aße.)
 med., pract. Arzt. e 32a
 ulein. e 33a
 Rentier. e 34
 beiter.
 Pensionat. e 35
 er. e 36
 chiffer.
 nd Pauline Vid.
 Schiffer. e 37
 chiffer. e 38
 Wittwe. e 39
 Bogtsfahrer. e 40
 ter, Bogtsfahrer. e 41
 ttwe. e 42
 Wittwe.
 Wittwe. e 43
 fe. e 44
 Lootse.
 r, Lootse. e 45
 Wittwe. e 46
 Bogtsfahrer.
 er, Lootse. e 47
 r, Kaufmann.
 iter.
 t. e 48
 Milchhandlung. e 49
 Galanteriewaaren- 50
 aufmann. e 51
 caße.)