



**Jahres-Bericht der Direction an die Actionaire, zur Erstattung in der ... (... ordentlichen)
Generalversammlung : zu Schwerin am ...**

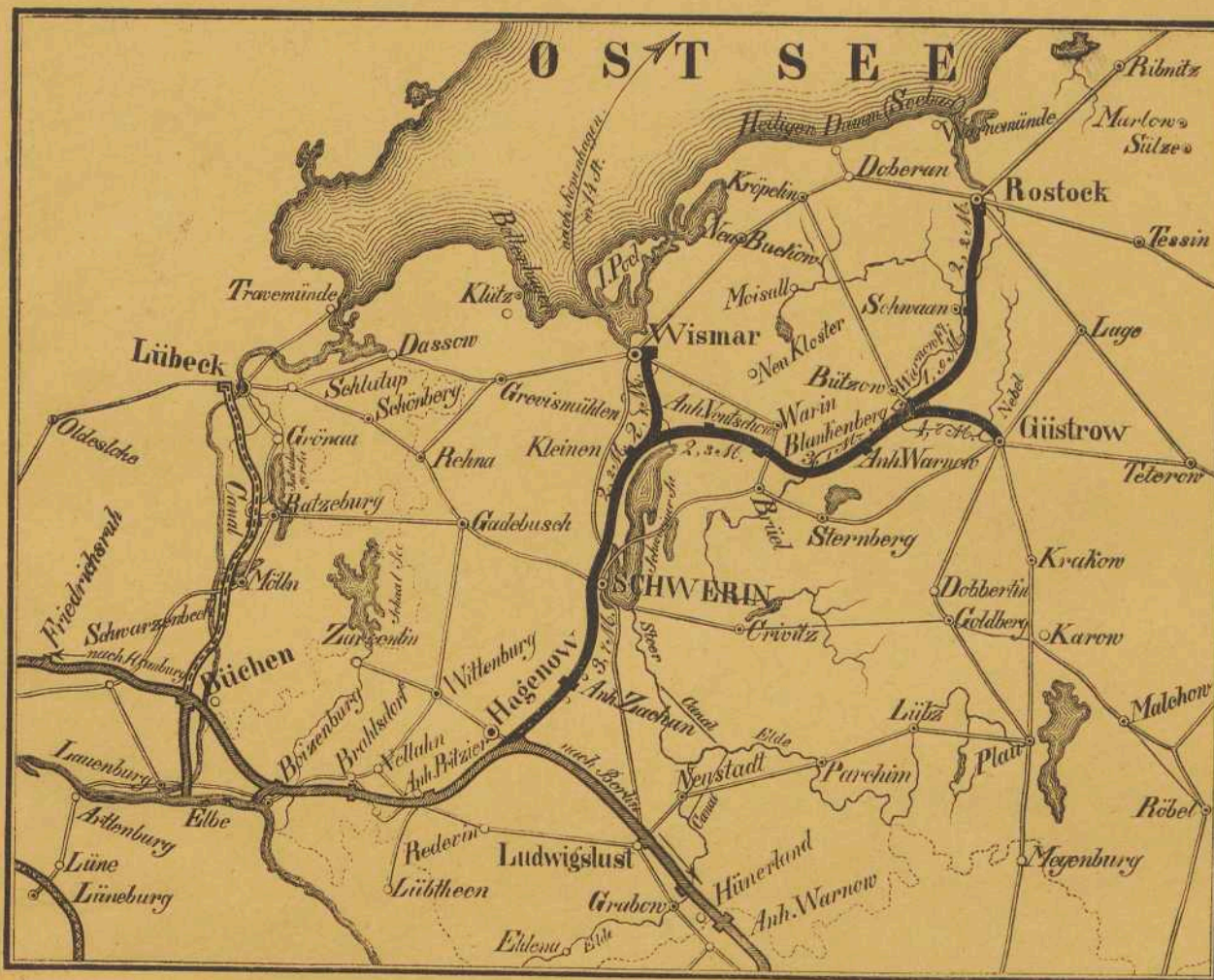
19=18.1863

Schwerin: F. Hartig's Buchdruckerei, 1863

<http://purl.uni-rostock.de/rosdok/ppn1765889227>

Band (Zeitschrift) Freier  Zugang  OCR-Volltext

Mecklenburgische Eisenbahn.



Jahres-Bericht

der

Direction an die Actionnaire,

zur Erstattung

in der

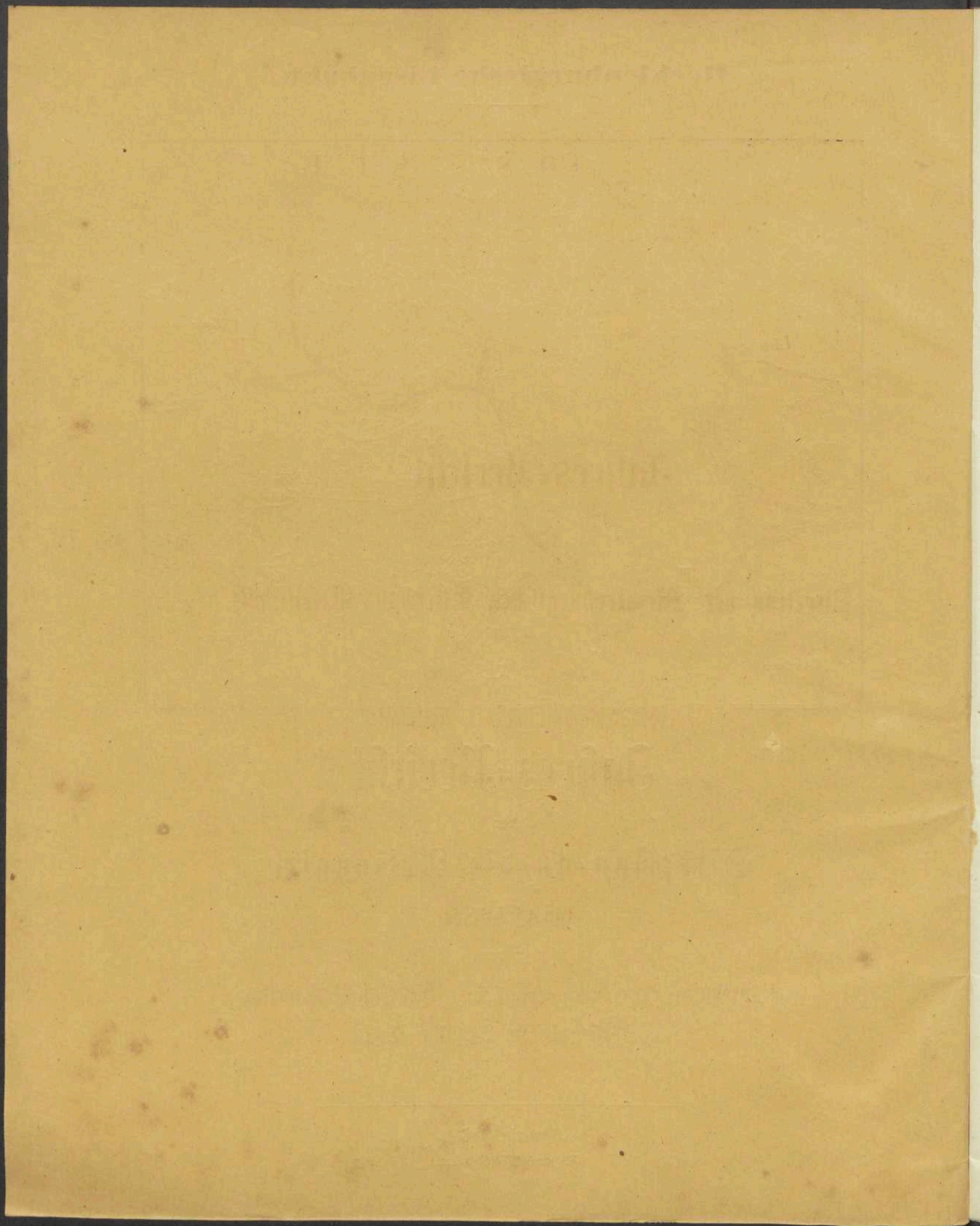
neunzehnten (achtzehnten ordentlichen) General-Versammlung

zu Schwerin am 23. Mai 1863.



Schwerin, 1863.

F. Sartig's Buchdruckerei.



Jahres-Bericht

der

Direction der Mecklenburgischen Eisenbahn-Gesellschaft

an die

General-Versammlung der Actionaire

am 23. Mai 1863.

Aus den sub No. I. bis VIII. hier beigefügten Rechnungs-Vorlagen ist der Vermögensstand der Gesellschaft zu entnehmen, auch finden sich die Wirtschaftsergebnisse des abgelaufenen Jahres speciell darin vorgeführt. Die für das Verwaltungsjahr 1862 zur Vertheilung gelangte Dividende von $2\frac{1}{2}$ pCt. stellte sich um $\frac{13}{24}$ pCt. niedriger als im Vorjahre, worauf niedrigere Einnahmen und höhere Ausgaben eingewirkt haben. Genaueres hierüber findet sich im weiteren Verfolge dieses Berichtes.

Die nach der Hauptrechnung (I) vorrätigen Effecten sind folgende:

1) Dem Reserve- und Erneuerungsfond angehörend:

a. in Prioritäts-Obligationen der Mecklenburgischen Eisenbahn-Gesellschaft

| | | | |
|---|--------------------|---------|---------|
| Litt. A. Serie I. No. 120, 236, 263, 305, 306 | 5 Stück à 1000.₰ = | 5000.₰ | |
| " " " II. " 777, 936 | 2 " " 500 " = | 1000 " | |
| " " " III. " 1200, 1278 | 2 " " 200 " = | 400 " | |
| | | | 6400.₰ |
| " B. " I. " 117—123, 132—134, 149—152, 187, 189— 191, 193, 195 | 20 " " 1000 " = | 20000 " | |
| " " " II. " 560—564, 599, 601— 607, 652—657, 757— 769, 771—773 | 35 " " 500 " = | 17500 " | |
| " " " III. " 1049, 1050, 1126, 1381 —1384, 1453—1460, 1462—1471, 1542— 1556, 1558, 1560, 1561 | 43 " " 200 " = | 8600 " | |
| | | | 46100 " |



b. in 3%procentigen Hypothekenscheinen radicirend in den Gütern:

| | | | |
|----------------|---------|------------------|---------|
| Viechen | 7000.₰ | } zusammen | 38000 " |
| Alt Rehs. | 31000 " | | |

90500.₰

2) Dem Assurance-Fond gebörend:

in Prioritäts-Obligationen der Mecklenburgischen Eisenbahn-Gesellschaft

| | | |
|---|-----------------|--------|
| Litt. B. Serie III. No. 1629, 1765, 1793—1795 | 5 Stück à 200.₰ | 1000 " |
|---|-----------------|--------|

3) Sonstige Effecten:

a. in Prioritäts-Obligationen der Mecklenburgischen Eisenbahn-Gesellschaft

| | | |
|---|--------------------|---------|
| Litt. B. Serie I. No. 197, 199, 200 | 3 Stück à 1000.₰ = | 3000.₰ |
| " " " II. " 774, 776—783, 785, 788, 790, 793—800 .. | 22 " " 500 " = | 11000 " |
| " " " III. " 1722—1731, 1733— 1738, 1747—1750, 1752, 1754, 1756—1764, 1767, 1769—1786, 1788— 1792 | 55 " " 200 " = | 11000 " |
| | | 25000.₰ |

b. in Schuldverschreibungen der Mecklenburgischen Eisenbahn-Gesellschaft

| | |
|--|--------|
| No. 9, 10, 57, 118, 122, 247, 378, 379, 390—394, 442, 2916, 2918, 2919, 4047—4054, 4074, 4075 = 27 Stück à 80.₰, angekauft resp. zu 90 und 95 pCt. mit | 1960 " |
|--|--------|

26960 "

Zusammen 118460.₰

Reserve- und Erneuerungsfond.

Das Rechnungsjahr 1862 hat zu diesen Fonds folgendermaßen beigetragen:

zum Reservefond bei einer Dividende bis 2 1/2 pCt. laut Statut § 15. 10875.₰

zum Erneuerungsfond zur Bervollständigung des ermittelten Gesamtbedürfnisses. 52125.₰

Zusammen 63000.₰

Die Bestände belaufen sich am Schlusse des Rechnungsjahres 1862

| | | | | | | |
|---------------------|--------|---|----|---|---|---|
| für den Reservefond | 17591 | ƒ | 44 | β | 1 | „ |
| „ „ Erneuerungsfond | 138923 | „ | 36 | „ | „ | „ |
| zusammen | 156515 | ƒ | 32 | β | 1 | „ |

und werden folgendermaßen nachgewiesen:

In zinstragenden Papieren sind, wie weiter oben vorgeführt worden, für den Erneuerungsfond angelegt. 90500 ƒ — β — „

Der Vorrath an neuen Schienen, Schwellen und sonstigem Oberbau-Material beträgt laut Haupt-Rechnungs-Abschluß (I.) 65926 „ 1 „ 9 „

Die Werthbestände der Hauptrechnung begreifen von den Mitteln des Erneuerungsfonds 89 „ 30 „ 4 „

Zusammen wie vorstehend. 156515 ƒ 32 β 1 „

Die Rechnungs-Anlagen IV. und V. weisen den Fortschritt der Amortisation unserer Prioritätsschuld nach.

Für die Schuldverschreibungen blieb laut Anlage V. am Schlusse des Rechnungsjahres 1862 nach Feststellung der Dividende zur Amortisation verfügbar ein Betrag von. 3915 ƒ 10 β 6 „

Dazu kommen die halbjährigen Zinsen bis 1. Juli 1863 auf das schon amortisirte Capital von 18480 ƒ à 4 pCt. p. a. 369 „ 29 „ — „

4284 ƒ 39 β 6 „

Nachdem nun am 1. April d. J. 53 Stück Schuldverschreibungen ausgeloset worden sind im Betrage von 4240 „ — „ — „

so bleibt für die Tilgung dieser Papiere noch ein Restbestand von 44 ƒ 39 β 6 „

Bei der vorerwähnten Auslosung hat das Loos folgende Nummern getroffen:

- | | | | | | | | | |
|-------|-------|-------|-------|-------|-------|-------|-------|-------|
| 27, | 127, | 357, | 368, | 384, | 396, | 547, | 548, | 574, |
| 782, | 931, | 970, | 1007, | 1137, | 1227, | 1307, | 1342, | 1701, |
| 1758, | 1827, | 1864, | 1900, | 1907, | 1944, | 1951, | 2154, | 2157, |
| 2175, | 2276, | 2312, | 2314, | 2393, | 2444, | 2508, | 2631, | 2806, |
| 3027, | 3215, | 3371, | 3484, | 3554, | 3579, | 3810, | 3850, | 3858, |
| 3860, | 3966, | 3980, | 4085, | 4117, | 4209, | 4300, | 4305, | |

Zusammen 53 Stück Schuldverschreibungen, welche am 1. Juli d. J. zahlfällig werden.

Von den übrigen seither ausgeloseten Schulddocumenten sind überhaupt folgende bis heute nicht zur Zahlung präsentirt worden:

- 1) Prioritätss-Obligation zahlfällig gewesen am 2. Januar 1857:
Litt. B. Serie III. No. 1364 = 200 ƒ.
- 2) Desgleichen, zahlfällig gewesen am 2. Januar 1860:
Litt. A. Serie II. No. 898 = 500 ƒ.
- 3) Desgleichen, zahlfällig gewesen am 2. Januar 1862:
Litt. A. Serie II. No. 827 = 500 ƒ.
- 4) Desgleichen zahlfällig gewesen am 2. Januar 1863:
Litt. A. Serie III. No. 1249, 1626 à 200 ƒ.
„ B. „ II. No. 376 = 500 ƒ.
„ „ „ III. No. 913, 1112, 1188 à 200 ƒ.
- 5) Schuldverschreibungen, zahlfällig gewesen am 1. Juli 1861:
No. 2167, 2678, 2810, 2921, 3418, 3328, 3843 à 80 ƒ.
- 6) Desgleichen, zahlfällig gewesen am 1. Juli 1862:
No. 277, 318, 455, 1771, 3066, 3329, 4071, 4131, 4283, 4320 à 80 ƒ.

Prioritäts-
Schuld.

Verkehrs-
Verhältnisse

Die Einnahme des Jahres 1862 steht im Ganzen um 19176 ₰ gegen diejenige des Vorjahres zurück, während sie gegen das Jahr 1860 noch einen Fortschritt von 11540 ₰ nachweist. Obgleich das Jahr 1861 für den Personenverkehr als ein besonders begünstigtes durch den Zufluß, welchen die landwirthschaftliche Versammlung in Schwerin erbrachte, dasteht, so ist doch die Personenbewegung im Jahre 1862 im Allgemeinen eine so belebte gewesen, daß die Einnahme dieses Verkehrsweiges das Vorjahr noch um 567 ₰ überflügelt hat. Gegen das Jahr 1860 beträgt die Zunahme 20320 ₰ . Die Zahl der reisenden Personen war um 2815 geringer als 1861, dagegen um 19822 höher als 1860.

Es geht hieraus hervor, daß das geringere Ergebniß des Jahres 1862 seine Ursache in der geringeren Güter- und Viehbewegung findet, welche freilich der Ausfall der Ernte des Jahres 1860 zum Theil voraussehen ließ. Es brachten nämlich weniger ein: die Güterfrachten 5861 ₰ , die Viehfrachten 10227 ₰ , der übrige Ausfall von noch 3655 ₰ trifft sonstige Quellen wie Meilengelder für die Leistungen diesseitiger Wagen auf anderen Bahnen u. s. w. Die Transporte von Vieh zeigen eine so starke Abnahme, wie wir sie bisher noch nicht erfahren haben. An Schafen kamen 14377 Stück, an Schweinen 14153 Stück, an Rindvieh 1589 Stück weniger zur Beförderung als im Vorjahre.

Der Auskunft über die Bewegung der verschiedenen Waarengattungen über unsere Bahn haben wir diesesmal einen besonderen Platz unter unseren Verkehrs-Nachweisungen angewiesen, worin es übersichtlich vorgeführt wird, welche Artikel auf jeder Station angekommen und abgegangen sind. Wir haben daher weniger Veranlassung als sonst uns an diesem Orte hierüber zu verbreiten. Bemerkenswerth ist im Vergleich zum Vorjahr, daß der Ausfall in der Beförderung von Getraide und Hülsenfrüchten, auf welchen schon oben hingedeutet wurde, 135812 Ctr beträgt. Die Bewegung von Steinkohlen und Coaks zusammen genommen ist sich fast ganz gleich geblieben, während an Brennholz 23598 Ctr weniger zur Beförderung gelangten. Kartoffeln zeigen einen Zuwachs von 31463 Ctr , Schaafwolle von 9986 Ctr , Spiritus von 7792 Ctr , Heringe von 2501 Ctr .

In den allgemeinen statistischen Notizen (Nr. 4 der statistischen Vorlagen) findet sich bei mehreren Ziffern eine bemerkenswerthe Stetigkeit in den letztvergangenen Jahren. Wir verweisen auf die Positionen No. 77, 78, 79 und 83, welche das Verhältniß der Benutzung der Wagenklassen, sowie die von den verschiedenen Transportgegenständen zurückgelegten Meilen und eingebrachten Erträgnissen nachweisen.

Die Zusammenstellung des Ganges unserer Einnahme seit Eröffnung der ganzen Bahn setzen wir auch dieses Jahr nachstehendermaßen wieder fort.

| Einnahme pro Bahnmeile | | Dividende | | Müßlage zum Reserve- und Er- neuerungsfond. | |
|---|--|-----------------|---|--|-------|
| für Beförderung von Personen und Gepäck. | für Beförderung von Gütern und dahin ge- hörigen Gegenständen. | zusammen. | in Procenten vom Stamm-Actien-Capital. | | |
| 1851 | 8403 ₰ | 4403 ₰ | 12806 ₰ | 0,25 | 0,25 |
| 1852 | 8992 " | 5137 " | 14129 " | 0,75 | 0,25 |
| 1853 | 9633 " | 6172 " | 15805 " | 0,75 | 0,25 |
| 1854 | 9872 " | 8558 " | 18430 " | 1,25 | 0,434 |
| 1855 | 10452 " | 11148 " | 21600 " | 1,5 | 0,825 |
| 1856 | 11066 " | 10211 " | 21277 " | 1,5 | 0,802 |
| 1857 | 11902 " | 10701 " | 22603 " | 2,0 | 1,009 |
| 1858 | 10739 " | 11686 " | 22425 " | 2,0 | 1,009 |
| 1859 | 9771 " | 11125 " | 20896 " | 1,5 | 1,009 |
| 1860 | 10734 " | 12147 " | 22881 " | 2,125 | 1,307 |
| 1861 | 11769 " | 12697 " | 24466 " | 2,875 | 1,494 |
| 1862 | 11825 " | 11833 " | 23658 " | 2,333 | 1,448 |

Wir haben dabei auch die bisher ertheilten Dividenden und die Rücklagen zum Reserve- und Erneuerungsfonds mit aufgeführt, und ziehen daraus den Schluß einer gesunden Entwicklung unserer Verhältnisse, weil die Dividenden eine fast stetige Verbesserung erfahren konnten, obgleich die Rücklage zum Reserve- und Erneuerungsfond dem ermittelten Bedürfnisse noch gesteigert werden mußten. Das Jahr 1862 steht in seinem Resultate allen vorausgegangen, mit alleiniger Ausnahme des Jahres 1861 voran.

Die Einnahme der vier ersten Monate des begonnenen Jahres im Vergleich zu den beiden Vorjahren ist aus der nachstehenden Tabelle ersichtlich.

| | 1863. | | | 1862. | | | 1861. | | |
|---------|----------------------------------|-----------------------------|--------------|----------------------------------|-----------------------------|--------------|----------------------------------|-----------------------------|--------------|
| | Personen und Gepäck. \$ | Güter und Vieh. \$ | Total. \$ | Personen und Gepäck. \$ | Güter und Vieh. \$ | Total. \$ | Personen und Gepäck. \$ | Güter und Vieh. \$ | Total. \$ |
| Jannar | 15104 | 17079 | 32183 | 13747 | 13013 | 26760 | 12024 | 15704 | 27728 |
| Februar | 12669 | 17140 | 29809 | 10814 | 14183 | 24997 | 11207 | 19255 | 30462 |
| März | 17680 | 20030 | 37710 | 15629 | 20063 | 35692 | 16067 | 26006 | 42073 |
| April | 19920 | 16130 | 36050 | 20361 | 18428 | 38789 | 17357 | 21319 | 38676 |
| | 65373 | 70379 | 135752 | 60551 | 65687 | 126238 | 56655 | 82284 | 138939 |

Vorbehaltlich der genauen Feststellung der Einnahmen pro März und April 1863.

Wenn gleich das Osterfest schon dem Jahre 1863 zu Gute gekommen ist, so sind auch nach Erwägung dieses Umstandes dennoch günstige Aussichten für das jetzt laufende Jahr vorhanden.

Die Betriebs-Ausgaben für das Jahr 1862 ergeben nach der etatmäßigen Rechnung eine Minder-
Ausgabe gegen den Voranschlag um 9883 \$.

Uebersichtlich stellt sich diese Ersparung folgendermaßen dar:

| | Es ist verausgabt: gegen den Etat | |
|--|--------------------------------------|----------|
| | mehr. | weniger. |
| A. In der allgemeinen Verwaltung überhaupt..... | | 905 \$ |
| B. In der Bahn-Verwaltung | | |
| bei der Bedienung und Beaufsichtigung der Bahn..... | | 400 " |
| bei den Unterhaltungskosten..... | 476 \$ | |
| bei den allgemeinen Kosten..... | | 447 " |
| bei den unvorhergesehenen Fällen..... | | 1828 " |
| C. In der Transport-Verwaltung | | |
| beim Fahrdienste..... | 160 " | |
| bei der Expedition..... | | 850 " |
| bei der Feuerung der Locomotiven..... | | 3464 " |
| bei dem Schmier- und Puß-Material für die Locomotiven..... | | 332 " |

Unterhaltungs-
und
Betriebskosten

Rechnungs-Vorlagen

für den **Nachweis der Anlagen.** 1862.

Rechnungs-Vorlagen I. bis VIII.

Nachweisungen über den gesammten Verkehr A. bis I.

Statistische Uebersichten 1 bis 4.

- I. Gesamt-Verkehr
- II. Gesamt-Verkehr im Jahr 1862
- III. Gesamt-Verkehr im Jahr 1862 und statistische Uebersichten
- IV. Nachweise über die Anlagen
- V. Nachweise über die Anlagen
- VI. Nachweise über die Anlagen
- VII. Nachweise über die Anlagen
- VIII. Nachweise über die Anlagen

Verordnungen

Verordnungen der Landesregierung

Verordnungen I bis VIII

Verordnungen über den öffentlichen Verkehr I bis I

Städtische Verordnungen I bis I

Rechnungs-Vorlagen

für den 31. December 1862.

- I. Haupt-Rechnungs-Abschluß.
- II. Betriebs-Rechnung für das Jahr 1862.
- III. Betriebs-Kosten für das Jahr 1862 und vergleichende Uebersicht derselben mit dem Etat.
- IV. Amortisation der Prioritäts-Obligationen Litt. A. n. B.
- V. Amortisation der Schuldverschreibungen.
- VI. Rechnung des Reserve-Fond.
- VII. Rechnung des Erneuerungsfond.
- VIII. Rechnungs-Ablage der Pensions-Casse.

| Activa. | Courant. | | | Courant. | | | Courant. | | |
|---|----------|----|---|----------|----|---|----------|----|----|
| | ₰ | β | z | ₰ | β | z | ₰ | β | z |
| Bekleidungs-Conto, Im Voraus bestrittene Ausgaben für Uniformirungs-Gegenstände .. | | | | 1860 | 13 | 5 | | | |
| Werkstätten-Conto, Bestand der Haupt-Werkstatt an Materialien und unvollendeten Arbeiten | | | | 8996 | 3 | — | | | |
| Materialien-Conto, Bestand an Schwellen, Schienen und sonstigen Oberbau-Materialien, dem Reservefond angehörend | 65926 | 1 | 9 | 98255 | 36 | 6 | | | |
| Desgleichen an verschiedenen Materialien | 32329 | 34 | 9 | | | | | | |
| Cokebrennerei-Conto, Bestand an Coke und Kohlen | | | | 19567 | 10 | 3 | | | |
| Assicuranz-Prämien-Conto, Für die Versicherung des Gesellschafts-Eigenthumes gegen Feuers- gefahr ist die Prämie für die Jahre 1862 bis 1866 incl. vorweg bezahlt und beträgt die später zu verrechnende Ausgabe hiefür am Jahreschlusse noch | | | | 2531 | 35 | — | 131211 | 2 | 2 |
| Baare Vorräthe, Bestand der Haupt-Casse | 41066 | 14 | 3 | 48698 | 22 | 8 | | | |
| Desgl. der Expeditions-Cassen | 7632 | 8 | 5 | | | | | | |
| Kostocker Bank, Bestand bei derselben | | | | 84039 | 39 | — | | | |
| Banquiers in Berlin und Hamburg, Guthaben bei denselben | | | | 12277 | 30 | 9 | | | |
| Effecten-Conto, Bestand an Prioritäts-Obligationen und Werthpapieren für den Erneuerungsfond | 90500 | — | — | 118460 | — | — | | | |
| Desgl. für den Asscuranzfond | 1000 | — | — | | | | | | |
| Desgl. an außerdem vorräthigen Effecten | 26960 | — | — | | | | | | |
| Darlehen-Conto, Gegen hinterlegte Sicherheit ausgeliehene Gelder | | | | 11800 | — | — | 275275 | 44 | 5 |
| Debitoren, Schuldner in laufender Rechnung | 2801 | 7 | — | 6408 | 10 | 3 | | | |
| Rückständige Einnahmen pro 1862 | 3607 | 3 | 3 | | | | | | |
| | | | | | | | 6408 | 10 | 3 |
| | | | | | | | 412895 | 8 | 10 |

| | Passiva. | | | Courant. | | | Courant. | | | Courant. | | |
|---|------------------------------|-------------------|------------------|----------|---|---|----------|----|---|----------|----|----|
| | ₰ | β | α | ₰ | β | α | ₰ | β | α | ₰ | β | α |
| Betriebs-Rechnung, Ueberschuß aus der Rechnung pro 1862 (II.) | | | | | | | 961 | 36 | 5 | 961 | 36 | 5 |
| Assicuranz=Conto, Erhobene Prämie für unter Werthangabe beförderte Güter | | | | | | | 1135 | 39 | 1 | | | |
| Regulirung des Grundbesizes, Nach abgeschlossener Bau-Rechnung ist an Pacht für disponible Ländereien noch eingegangen | | | | | | | 1070 | 10 | 3 | 2206 | 1 | 4 |
| Dividendenscheine der Stamm=Actien, Dividende pro 1862 Rückständige Dividendenzahlungen pro 1858 bis 1861 incl. | 101500 2113 | — 12 | — — | | | | 103613 | 12 | — | | | |
| Zins=Coupons auf Prioritäts=Obligationen, Litt. A. Capital ₰ 832000; fällige Coupons pro 2. Januar 1863 B. " " 652600; Rückständige Coupons Litt. A. und B. | 16640 13052 400 | — — — | — — — | | | | 30092 | — | — | | | |
| Zins=Coupons auf Schuldverschreibungen, Capital ₰ 329520, worauf die Coupons für die Jahreszinsen à 4 pCt. am 1. Juli 1863 fällig werden mit ₰ 13180 38 β Davon ist die auf das Betriebsjahr 1862 fallende Hälfte demselben belastet mit. Rückständige Coupons | 6590 710 | 19 24 | — — | | | | 7300 | 43 | — | | | |
| Amortisirte Priorit.=Obligat. und Schuldverschreibungen, Ausgeloofete Priorit.=Obligat. Litt. A. fällig am 2. Januar 1863 B. Rückstand auf "amortisirte" Priorit.=Obligationen" abzüglich vorweg eingelöfeter Zins=Coupons. Desgl. auf amortisirte Schuldverschreibungen | 7200 5400 2773 1420 | — — — 38 | — — — 6 | | | | 16793 | 38 | 6 | | | |
| Zins= und Capital=Rest für die Amortisation, der Priorit.=Oblig. Litt. A. u. B. laut Amortisations=Rechnung (IV.) der Schuldverschreibungen laut Amortisations=Rechnung (V.) | 116 3915 | — 10 | — 6 | | | | 4031 | 10 | 6 | 161831 | 8 | — |
| Reserve= und Erneuerungs=Fonds, Bestand des Reservefond am Jahresluß laut Rechnung (VI.) " " Erneuerungsfond am Jahresluß laut Rechnung (VII.) | 17591 138923 | 44 36 | 1 — | | | | 156515 | 32 | 1 | | | |
| Beamten=Pensions= und Unterstützungs=Cassen, Guthaben der Invaliden-, Wittwen= und Waisen=Pensions=Casse. " " Unterstützungs=Casse für die niederen Angestellten | 91 1079 | 26 18 | 9 9 | | | | 1170 | 45 | 6 | 157686 | 29 | 7 |
| Berlin=Hamburger Eisenbahn=Gesellschaft, Guthaben derselben in laufender Rechnung | | | | | | | 43903 | 47 | 3 | 43903 | 47 | 3 |
| Creditoren, Gläubiger für vollführte Lieferungen und Leistungen, Deposita u. Rückständige Ausgaben für das Jahr 1862 Nachnahmen, deren Abhebung bis zum Rechnungs=Abschlusse nicht geschehen. | 5493 40707 103 | 46 45 34 | 6 3 6 | | | | 46305 | 30 | 3 | 46305 | 30 | 3 |
| | | | | | | | | | | 412895 | 8 | 10 |

Betriebskosten für das Jahr 1862.
und vergleichende Uebersicht derselben mit dem Etat.

| Etat | | | Titel. | |
|----------------------------------|------------|----|---------|---|
| im Einzelnen. | im Ganzen. | | | |
| ₰ | β | α | | |
| A. Allgemeine Verwaltung. | | | | |
| 16242 | — | — | I. a. | Verwaltungs-Personal: Gehalte und Löhne |
| 1500 | — | — | b. | „ „ Reisekosten und Diäten |
| 650 | — | — | c. | „ „ Miethe-Entschädigungen |
| 16 | 25 | — | d. | „ „ Bekleidung |
| 1200 | — | — | e. | „ „ Contractliche Pensionen |
| | 19608 | 25 | | |
| 500 | — | — | II. a. | Bureau-Kosten: Bureau-Bedürfnisse |
| 500 | — | — | b. | „ „ Heizung, Erleuchtung und Reinigung |
| | 1000 | — | | |
| 580 | — | — | III. a. | Allgemeine Kosten: Porto, Provision und auswärtige Kosten |
| 580 | — | — | b. | „ „ Infections- und Druckkosten |
| 100 | — | — | c. | „ „ Bücher, Karten u. |
| 60 | — | — | d. | „ „ Oeffentliche Blätter |
| 250 | — | — | e. | „ „ Proceß-, Gerichts-, Notariats- und Stempel-Kosten |
| 3 | — | — | f. | „ „ Feuerversicherung der Mobilien |
| 150 | — | — | g. | „ „ Unterhaltung des Mobiliars |
| 400 | — | — | h. | „ „ Gratificationen und Unterstüzungen |
| 200 | — | — | i. | „ „ Schadensvergütungen |
| 200 | — | — | k. | „ „ Unvorbergesehene Ausgaben |
| | 2523 | — | | |
| | 23131 | 25 | | |
| | | | | Summa A. Allgemeine Verwaltung |

| Ausgabe | | | Gegen den Etat | | | Bemerkungen. |
|---------------|------------|-------|----------------|----------|--------------------|---|
| im Einzelnen. | im Ganzen. | | mehr. | weniger. | | |
| ₰ | β | α | ₰ | β | α | |
| 15955 | 7 | — | | 286 | 41 | Ad I. a. An den Hülfsschreibereien erspart. Ad III. a. Wegen Erhöhung des Beitrages zum Vereine deutscher Eisenbahn-Verwaltungen. Ad III. k. Der auf Verfügung des Ausschusses hierher genommene, nicht zur Rückerstattung gekommene Rest des Beitrages zu den Vorarbeiten der Friedrich-Franz-Bahn motivirt die Mehrausgabe. |
| 1177 | 21 | — | | 322 | 27 | |
| 650 | — | — | | | | |
| 16 | 30 | 9 | | — | 5 9 | |
| 1200 | — | — | | | | |
| | | 18999 | 10 | 9 | | |
| 509 | 35 | 3 | | 9 | 35 3 | |
| 466 | 21 | 6 | | 33 | 26 6 | |
| | | 976 | 8 | 9 | | |
| 652 | 31 | 3 | | 72 | 31 3 | |
| 498 | 47 | 6 | | 81 | — 6 | |
| 103 | 22 | — | | 3 | 22 — | |
| 62 | 20 | — | | 2 | 20 — | |
| 109 | 35 | 6 | | 140 | 12 6 | |
| 3 | — | — | | | | |
| 86 | 3 | 3 | | 63 | 44 9 | |
| 191 | 24 | — | | 208 | 24 — | |
| — | — | — | | 200 | — — | |
| 543 | 29 | — | | 343 | 29 — | |
| | | 2251 | 20 | 6 | | |
| | | 22226 | 40 | — | 431 47 3 1336 32 3 | |

Betriebs-Kosten für das Jahr 1862. (Fortsetzung.)

| Etat | | | Titel. | | Ausgabe | | | Gegen den Etat | | | Bemerkungen. | | | | | |
|---|----|------------|--------|---|---------------|-------|------------|----------------|----|----------|--------------|----|----|------|----|---|
| im Einzelnen. | | im Ganzen. | | | im Einzelnen. | | im Ganzen. | mehr. | | weniger. | | | | | | |
| \$ | β | α | | | \$ | β | α | \$ | β | α | | \$ | β | α | | |
| C. Transport-Verwaltung. | | | | | | | | | | | | | | | | |
| I. Fahrdienst: Gehalte und Löhne | | | | | | | | | | | | | | | | |
| 7172 | — | — | | | | 7157 | 13 | — | | | | 14 | 35 | | | |
| 1012 | 43 | — | | | | 1083 | 15 | 9 | | | 70 | 20 | 9 | | | |
| 2901 | 7 | 3 | | | | 3058 | 16 | 3 | | | 157 | 9 | — | | | |
| 50 | — | — | | | | 14 | 24 | — | | | — | — | — | 35 | 24 | |
| 50 | — | — | | | | 63 | 37 | 6 | | | 43 | 37 | 6 | — | — | |
| 50 | — | — | | | | 19 | — | — | | | — | — | — | 31 | — | |
| | | 11236 | 2 | 3 | | | | 11396 | 10 | 6 | | | | | | |
| II. Expedition: Gehalte und Löhne | | | | | | | | | | | | | | | | |
| 22844 | 33 | — | | | | 21944 | 42 | 3 | | | | | | 902 | 38 | 9 |
| 481 | 11 | — | | | | 522 | 34 | 6 | | | 41 | 23 | 6 | — | — | — |
| 958 | — | — | | | | 946 | — | — | | | — | — | — | 12 | — | — |
| 1700 | — | — | | | | 1798 | 16 | 9 | | | 98 | 16 | 9 | — | — | — |
| 360 | — | — | | | | 284 | 46 | 9 | | | — | — | — | 75 | 1 | 3 |
| | | 26343 | 44 | — | | | | 25493 | 44 | 3 | | | | | | |
| III. Zugkraft: Gehalte und Löhne | | | | | | | | | | | | | | | | |
| 10727 | 29 | — | | | | 11194 | 10 | 3 | | | 466 | 29 | 3 | | | |
| 603 | 27 | — | | | | 661 | 43 | 9 | | | 58 | 16 | 9 | | | |
| 1413 | 19 | — | | | | 1548 | 38 | 6 | | | 135 | 19 | 6 | | | |
| 50 | — | — | | | | 2 | 44 | — | | | — | — | — | 47 | 4 | — |
| 22454 | 12 | — | | | | 18990 | — | — | | | — | — | — | 3464 | 12 | — |
| 403 | 36 | — | | | | 341 | 35 | 3 | | | — | — | — | 62 | — | 9 |
| 3265 | 16 | — | | | | 2933 | 19 | 9 | | | — | — | — | 331 | 44 | 3 |
| 15200 | — | — | | | | 15917 | 37 | 9 | | | 717 | 37 | 9 | — | — | — |
| 25 | — | — | | | | 193 | 1 | — | | | 168 | 1 | — | — | — | — |
| 170 | — | — | | | | 147 | 16 | — | | | — | — | — | 22 | 32 | — |
| 162 | — | — | | | | 162 | — | — | | | — | — | — | — | — | — |
| 72 | — | — | | | | 72 | — | — | | | — | — | — | — | — | — |
| | | 54546 | 43 | — | | | | 52165 | 6 | 3 | | | | | | |
| IV. Transportmittel: Gehalte und Löhne | | | | | | | | | | | | | | | | |
| 1096 | 38 | — | | | | 882 | 38 | — | | | | | | 214 | — | — |
| 841 | 32 | — | | | | 567 | 26 | 6 | | | | | | 274 | 5 | 6 |
| 20433 | 16 | — | | | | 17563 | 32 | 3 | | | | | | 2869 | 31 | 9 |
| 400 | — | — | | | | 109 | 16 | 6 | | | | | | 290 | 31 | 6 |
| 180 | — | — | | | | 152 | 12 | — | | | | | | 27 | 36 | — |
| 51 | — | — | | | | 51 | — | — | | | | | | — | — | — |
| 36 | — | — | | | | 36 | — | — | | | | | | — | — | — |
| | | 23038 | 38 | — | | | | 19362 | 29 | 3 | | | | | | |
| V. Allgemeine Kosten: Heizung, Beleuchtung und Reinigung | | | | | | | | | | | | | | | | |
| 3114 | — | — | | | | 3245 | 4 | — | | | 131 | 4 | — | | | |
| 1 | 27 | — | | | | 2 | 42 | 9 | | | 1 | 15 | 9 | | | |
| 200 | — | — | | | | 300 | 47 | 3 | | | 100 | 47 | 3 | | | |
| 300 | — | — | | | | 207 | 16 | — | | | — | — | — | 92 | 32 | — |
| 300 | — | — | | | | 172 | 6 | — | | | — | — | — | 172 | 42 | — |
| | | 3915 | 27 | — | | | | 3883 | 20 | — | | | | | | |
| | | 119081 | 10 | 3 | | | | 112301 | 14 | 3 | | | | 2160 | 38 | 9 |
| | | | | | | | | | | | | | | 8940 | 34 | 9 |
| Summa C. Transport-Verwaltung | | | | | | | | | | | | | | | | |

Ad II. a. Die Ausgabe für Vertretungskosten und Hilfsarbeiter erreichte nicht die veranschlagte Höhe.

Ad III. a. Durch Einstellung von 3 Locomotivführerlehrlingen in Folge Einführung des Fahrplans vom 15. April erforderlich geworden.

Ad III. c. Desgl. in Folge des neuen Fahrplans.

Ad III. e. Ungeachtet der nicht unerheblichen Mehrleistungen durch den veränderten Fahrplan hat der billige Bezug von Steinkohlen und deren unmittelbare Verwendung zur Maschinenfeuerung diese Ersparung noch erzielen lassen.

Ad III. g. Desgl. durch fortgesetzte Verbesserungen an den Schmierborrichtungen und sparsame Verwendung.

Ad III. h. Durch unvorhergesehene Reparaturen zum Theil auch durch die in Folge des neuen Fahrplans erwachsenen Mehrleistungen der Maschinen veranlaßt.

Ad IV. c. Die Unterhaltung der Räder und Bandagen erreichte nicht die veranschlagte Höhe.

Recapitulation.

(continued from page 1802)

| Stat. | | | | Ausgabe. | | | Gegen den Stat | | | | | |
|--------|----|---|--------------------------------|----------|----|---|----------------|----|---|----------|----|---|
| \$ | β | α | | \$ | β | α | mehr. | | | weniger. | | |
| | | | | | | | \$ | β | α | \$ | β | α |
| 23131 | 25 | — | | 22226 | 40 | — | 431 | 47 | 3 | 1336 | 32 | 3 |
| | | | A. Allgemeine Verwaltung | | | | | | | | | |
| 78690 | 21 | — | | 76491 | 42 | — | 2123 | 35 | 9 | 4322 | 14 | 9 |
| | | | B. Bahn-Verwaltung | | | | | | | | | |
| 119081 | 10 | 3 | | 112301 | 14 | 3 | 2160 | 38 | 9 | 8940 | 34 | 9 |
| | | | C. Transport-Verwaltung | | | | | | | | | |
| 220903 | 8 | 3 | | 211020 | — | 3 | 4716 | 25 | 9 | 14599 | 33 | 9 |
| | | | mit hin weniger gegen den Stat | | | | | | | | | |
| 9883 | 8 | — | | | | | 9883 | 8 | — | | | |
| | | | mit hin weniger gegen den Stat | | | | | | | | | |
| 211020 | — | 3 | | 211020 | — | 3 | 14599 | 33 | 9 | 14599 | 33 | 9 |
| | | | mit hin weniger gegen den Stat | | | | | | | | | |

Amortisation der Prioritäts-Obligationen Litt. A. & B.

Stand am 31. December 1862.

| | Litt. A. | | | Litt. B. | | | Zusammen | | |
|--|----------|---|---|----------|---|---|-----------|---|---|
| | 900000 ₰ | | | 700000 ₰ | | | 1600000 ₰ | | |
| Capital-Zilgung bis 31. December 1862: | | | | | | | | | |
| Litt. A. 13 Jahre, Litt. B. 12 Jahre à ½ pCt. | 58500 | — | — | 42000 | — | — | 100500 | — | — |
| Zinsen-Ersparung bis 31. December 1862 | 16798 | — | — | 10818 | — | — | 27616 | — | — |
| Ausgelooft sind: | | | | | | | | | |
| bis Ende 1862 (Litt. A. in 13 Jahren, Litt. B. in 12 Jahren) | 75298 | — | — | 52818 | — | — | 128116 | — | — |
| | 75200 | — | — | 52800 | — | — | 128000 | — | — |
| Bestand-Vortrag auf 1863 | | | | | | | | | |
| | 98 | — | — | 18 | — | — | 116 | — | — |
| Nachweis der Obligationen: | | | | | | | | | |
| Es waren im Umlauf am 1. Januar 1862 | 832000 | — | — | 652600 | — | — | 1484600 | — | — |
| Ausgelooft im Juli 1862 | 7200 | — | — | 5400 | — | — | 12600 | — | — |
| Bleibt im Umlauf am 1. Januar 1863..... | | | | | | | | | |
| | 824800 | — | — | 647200 | — | — | 1472000 | — | — |
| Im Ganzen ausgelooft bis 1. Januar 1863.. | | | | | | | | | |
| | 75200 | — | — | 52800 | — | — | 128000 | — | — |
| Gesamt-Anleihe | | | | | | | | | |
| | 900000 | — | — | 700000 | — | — | 1600000 | — | — |

Amortisation der Schuldverschreibungen.

Capital 348000 Thaler.

Stand am 31. December 1862.

| | | Courant. | | |
|---|--|----------|----|---|
| | | R | S | D |
| Capital-Tilgung für die Betriebsjahre 1857, 1858, 1860, 1861 und 1862: | | | | |
| 4 Jahre (1857, 1858, 1860 und 1862) à 1 pCt. des obigen Capitalles | | 13920 | — | — |
| 1 Jahr (1861) à 2 pCt. des obigen Capitalles | | 6960 | — | — |
| (für das Jahr 1859 fand keine Tilgung statt, weil die Dividende weniger als 2 pCt. betrug). | | | | |
| Zinsen-Ersparung bis 31. December 1862 | | 1515 | 10 | 6 |
| | | 22395 | 10 | 6 |
| Ausgelooset sind: | | | | |
| in den Jahren 1858, 1859, 1861 und 1862 | | 18480 | — | — |
| Bestand-Vortrag auf 1863 | | 3915 | 10 | 6 |
| Nachweis der Schuldverschreibungen: | | | | |
| Es waren im Umlauf am 1. Januar 1862 | | 329520 | — | — |
| Ausgelooset in den Jahren 1858, 1859, 1861 und 1862 | | 18480 | — | — |
| Gesamt-Anleihe | | 348000 | — | — |

Rechnung des Reservefond bis Ende December 1862.

| Ausgabe. | Courant. | | Einnahme. | | Courant. | |
|---|----------|------|-----------|------|----------|------------|
| | ₰ | β S. | ₰ | β S. | ₰ | β S. |
| Dur Erneuerung sind im Jahre 1862 verwendet worden für: | | | | | 42623 | 44 4 |
| 1518 Stück Wignoles-Schienen | 2623 | 44 | | | | |
| 1702 Stück Strohschwellen | 11950 | 10 | | | 3266 | 38 6 |
| 11381 Stück Mittelschwellen | 638 | 16 | | | 882 | 26 |
| 3380 laufende Fuß Weichenschwellen | | | | | 107 | 20 6 |
| 1673 Stück Schienenfüße | | | | | 262 | 39 6 |
| Schienenbefestigungs-Material, als: Platten, Laschen, Schrauben, Bolzen u. | | | | | 16 | 13 6 |
| Bestand-Vortrag auf 1863 laut Haupt-Rechnungs-Abschluß (I.) | | | | | | 4535 42 |
| | | | | | | 10875 |
| | | | | | | 58034 38 4 |

Rechnungs-Ablage der Invaliden-, Wittwen- und Waisen-Pensions-Casse der Beamten
am 31. December 1862.

| | Bis ultimo Decbr. 1861. | | | Im Jahre 1862. | | | Total ultimo Decbr. 1862. | | |
|--|----------------------------|----|---|----------------|----|---|------------------------------|----|---|
| | ₰ | β | α | ₰ | β | α | ₰ | β | α |
| I. Einnahme. | | | | | | | | | |
| 1) Personal-Conto: | | | | | | | | | |
| a. Gehaltsbeiträge | 10737 | — | 3 | 1220 | 7 | 6 | 11957 | 7 | 9 |
| b. Eintrittsgelder | 401 | 42 | — | 38 | 12 | — | 440 | 6 | — |
| c. Zulagegelder | 184 | 30 | — | 34 | 36 | — | 219 | 18 | — |
| d. Extracinschüsse | 383 | 34 | 6 | 102 | 33 | 9 | 486 | 20 | 3 |
| | 11707 | 10 | 9 | 1395 | 41 | 3 | 13103 | 4 | — |
| 2) Erlös für gefundene Gegenstände | 720 | 46 | — | 32 | 34 | 6 | 753 | 32 | 6 |
| 3) Aufkunft für Heu, Weiden, Ackerstücke etc. | 10049 | 14 | 9 | 1435 | 21 | — | 11484 | 35 | 9 |
| 4) Dotationen der Eisenbahn-Gesellschaft | 9705 | 15 | 9 | 902 | — | — | 10607 | 15 | 9 |
| 5) Verschiedene Ueberweisungen und zufällige Einnahmen | 2421 | 35 | 9 | 286 | 40 | — | 2708 | 27 | 9 |
| 6) Strafgeder der Eisenbahn-Beamten | 260 | 14 | — | 8 | 28 | — | 268 | 42 | — |
| 7) Zinsen auf belegte Capitalien | 6711 | 32 | — | 1943 | 7 | — | 8654 | 39 | — |
| 8) Erlös für verkaufte Reglements, Fabrpläne, Abfälle etc. | 551 | 13 | 3 | 58 | 8 | — | 609 | 21 | 3 |
| 9) Vergütung für Beaufsichtigung des Staats-Telegraphen | 1072 | 15 | — | 142 | 24 | — | 1214 | 39 | — |
| | 43200 | 5 | 3 | 6205 | 11 | 9 | 49405 | 17 | — |
| II. Ausgabe. | | | | | | | | | |
| 1) Unkosten-Conto | 37 | 6 | — | — | 10 | — | 37 | 16 | — |
| 2) Personal-Conto: | | | | | | | | | |
| a. Invaliden-Pensionen | — | — | — | 44 | — | — | 44 | — | — |
| b. Wittwen-Pensionen | 251 | 7 | 3 | 72 | — | — | 323 | 7 | 3 |
| c. Waisen-Pensionen | — | — | — | 4 | 4 | — | 4 | 4 | — |
| | 288 | 13 | 3 | 120 | 14 | — | 408 | 27 | 3 |
| III. Abschluß. | | | | | | | | | |
| Einnahme wie oben ad I. | 43200 | 5 | 3 | 6205 | 11 | 9 | 49405 | 17 | — |
| Musgabe wie oben ad II. | 288 | 13 | 3 | 120 | 14 | — | 408 | 27 | 3 |
| Bestand | 42911 | 40 | — | 6084 | 45 | 9 | 48996 | 37 | 9 |
| Mußer diesem Bestande sind noch ausstehend: an Extracinschüssen für höheres Lebensalter | | | | | | | 10 | 27 | 3 |

Die Nachweisung des obigen Bestandes von 48996 ₰ 37 β 9 α befindet sich umstehend.

Nachweisung des Bestandes der Beamten-Pensions-Casse
am 31. December 1862.

| | Courant. | | |
|---|----------|----|------|
| | ₰ | β | a |
| Der nach umstehenden Abschlusse (III.) sich ergebende Bestand von 48996 ₰ 37 β 9 a Cour. wird folgendermaßen nachgewiesen: | | | |
| 1) Baarer Saldo bei der Haupt-Casse der Mecklenburgischen Eisenbahn-Gesellschaft | 91 | 26 | 9 |
| 2) in 4procentigen Prioritäts-Obligationen der Mecklenburgischen Eisenbahn-Gesellschaft | | | |
| Litt. A. Nominalwerth | 4400 | | |
| Litt. B. " | 9800 | | |
| | 14200 | | |
| Litt. B. " 2000 ₰ angekauft zu 96 pSt. mit | 1920 | | |
| | 16120 | | |
| 3) in 4procentigen Schuldverschreibungen der Mecklenburgischen Eisenbahn-Gesellschaft | | | |
| 153 Stück im Nominalwerth à 80 ₰ = 12240 ₰, | | | |
| angekauft, resp. zu 87, 90, 92 und 94 pSt. mit | 10932 | 33 | |
| 4) in einer 4procentigen Prioritäts-Obligation der Berlin-Hamburger Eisenbahn-Gesellschaft | | | |
| im Nominalwerthe von | 100 | | |
| 5) in 4procentigen Prioritäts-Obligationen der Köln-Mindener Eisenbahn-Gesellschaft | | | |
| 25 Stück à 100 ₰ im Nominalwerth von 2500 ₰, | | | |
| angekauft zu 87 pSt. mit | 2175 | | β |
| 3 Stück à 500 ₰ im Nominalwerth von 1500 ₰, | | | |
| angekauft zu 82 pSt mit | 1236 | | 42 β |
| | 3411 | 42 | |
| 6) in 4procentigen Prioritäts-Obligationen der Königlich Niederschlesisch-Märkischen Eisenbahn | | | |
| (Preußisches Staatspapier) | | | |
| 76 Stück à 100 ₰ } im Nominalwerth von 7800 ₰ | | | |
| 4 Stück à 50 ₰ } | | | |
| angekauft resp. zu 88 ³ / ₄ , 90, 90 ³ / ₄ und 97 ¹ / ₂ pSt mit | 7240 | 32 | |
| 7) in 4procentigen städtischen Grund-Hypotheken, eingetragen zu Stadtbuch primo loco der betr. | | | |
| Grundstücke | 11100 | | |
| | 48996 | 37 | 9 |
| Summa wie oben | | | |

Nachweisungen

über den

gesammten Verkehr

im Jahre 1862.

- A. Betriebs-Resultate. Monatsweise Zusammenstellung derselben mit Angabe der geförderten Gegenstände und der dafür erhobenen Geldbeträge.
- B. Betriebs-Einnahmen. Summarische Zusammenstellung der Einnahmen.
- C. Uebersicht der Personen-Frequenz. Bewegung der Reisenden von jeder nach jeder der übrigen Stationen.
- D. Uebersicht des Vieh- und Equipagen-Transports. Bewegung von jeder nach jeder der übrigen Stationen.
- E. Uebersicht des Güter-Verkehrs. Bewegung der geförderten Massen von jeder nach jeder der übrigen Stationen.
- F. Uebersicht des Güter-Verkehrs nach den Waaren-Gattungen. Bewegung der geförderten Massen von und nach jeder einzelnen Station.
- G. Vergleichende Uebersicht der Personenfrequenz von und nach den verschiedenen Stationen für die letzten 3 Jahre, mit Angabe der von den Reisenden zurückgelegten Meilen.
- H. Vergleichende Uebersicht der Güterbeförderung (excl. des Reisegepäcks) von und nach den verschiedenen Stationen für die letzten 3 Jahre, mit Angabe der von den Gütern zurückgelegten Meilen.
- I. Uebersicht der Personen- und Güter-Abfertigungen von und nach den Stationen anderer Bahnen.

Betriebs-Resultate im Jahre 1862.

Monatsweise

| | Personen. | | | | | Gepäcke. | | | Equipagen. | | | Vieh. | | | | | | | | | | | | |
|-----------|-----------|-------|--------|-----------|-----------|----------|--------------|---------|------------|---------|-----------|---------|----------------------|-----------|--------------------|--------|---------------------|------|------|-------|-------|-------|------|------|
| | Classe. | | | Zusammen. | Einnahme. | Gewicht. | Heberfracht. | Classe. | Betrag. | Pferde. | Rindvieh. | Kälber. | Schaafe, Hammel etc. | Schweine. | Gänse, Putzer etc. | Hunde. | | | | | | | | |
| | I. | II. | III. | | | | | | | | | | | | | | Wilitairs. III. Cl. | I. | II. | Stück | | | | |
| Januar | 251 | 6386 | 10545 | 902 | 18084 | 13205 | 47 | 2 | 4051,0 | 409 | 30 | 4 | 1 | 7 | 49 | 41 | 7 | 115 | 92 | 29 | 504 | 689 | 79 | 96 |
| Februar | 148 | 5250 | 8720 | 130 | 14248 | 10426 | 23 | 5 | 3371,7 | 387 | 2 | 5 | 2 | 7 | 35 | 3 | 3 | 101 | 80 | 31 | 811 | 357 | 47 | 49 |
| März | 341 | 6707 | 13232 | 761 | 21041 | 15090 | — | 3 | 4488,0 | 525 | 12 | 2 | 2 | 5 | 40 | 6 | 4 | 243 | 37 | 27 | 1651 | 282 | 104 | 102 |
| April | 193 | 7589 | 17101 | 1888 | 26771 | 19667 | 26 | 11 | 6167,8 | 693 | 14 | 6 | — | 14 | 84 | 3 | — | 103 | 123 | 37 | 2970 | 1152 | 106 | 126 |
| Mai | 337 | 7456 | 14874 | 243 | 22910 | 16804 | 40 | 11 | 5250,4 | 636 | 16 | 3 | 5 | 12 | 99 | 35 | 2 | 142 | 253 | 37 | 3582 | 1687 | 80 | 94 |
| Juni | 319 | 11172 | 24926 | 2603 | 39020 | 26642 | 20 | 10 | 6678,3 | 631 | 6 | 3 | 4 | 18 | 117 | 17 | 7 | 167 | 171 | 21 | 3720 | 2241 | 215 | 191 |
| Juli | 240 | 9550 | 23797 | 777 | 34364 | 23381 | 15 | 1 | 7266,4 | 777 | 16 | 1 | 2 | 17 | 103 | 24 | — | 10 | 63 | 47 | 2588 | 2602 | 181 | 220 |
| August | 307 | 9977 | 21993 | 643 | 32920 | 23491 | 4 | 7 | 7570,0 | 822 | 44 | 4 | 4 | 10 | 103 | 46 | 5 | 386 | 98 | 44 | 2156 | 1403 | 68 | 213 |
| September | 452 | 8624 | 17344 | 1677 | 28097 | 21842 | 1 | 8 | 7151,4 | 915 | 19 | 8 | 3 | 8 | 63 | 4 | 10 | 285 | 85 | 74 | 868 | 1258 | 97 | 231 |
| October | 263 | 8435 | 20036 | 1675 | 30409 | 21770 | 15 | 2 | 7077,1 | 813 | 47 | 2 | 1 | 6 | 19 | 36 | 10 | 148 | 132 | 44 | 500 | 1490 | 170 | 156 |
| November | 221 | 5737 | 10964 | 399 | 17321 | 12556 | 25 | 8 | 4069,0 | 454 | 40 | 3 | — | 8 | 34 | 32 | 10 | 34 | 18 | 8 | 557 | 612 | 229 | 90 |
| December | 291 | 6406 | 11956 | 2043 | 20696 | 15036 | 22 | 8 | 4267,8 | 422 | 34 | 10 | — | 7 | 27 | 28 | 10 | 28 | 26 | 20 | 203 | 576 | 60 | 92 |
| | 3363 | 93289 | 195488 | 13741 | 305881 | 219915 | 4 | 4 | 67408,9 | 7489 | 44 | 3 | 24 | 119 | 778 | 40 | 10 | 2062 | 1178 | 419 | 20110 | 14349 | 1436 | 1660 |

im Jahre 1862.

Zusammenstellung.

| Vieh. | Güter. | | | | | | Provision. | Extraordinaria. | Total. | | | | | | | | | | |
|-------|---------|-----------|-----------------------|-------------|-------------|-------------------|------------|-----------------|--------|---------|---------|-----|----|----|-----|----|--------|----|----|
| | Betrag. | Eilgüter. | Normalgüter. Tarif I. | Producte. | | In Wagenladungen. | | | | Betrag. | Betrag. | | | | | | | | |
| | | | | Tarif II A. | Tarif II B. | | Betrag. | Betrag. | | | | | | | | | | | |
| 795 | 36 | 9 | 2121,0 | 38308,3 | 75495,7 | 30768,7 | 1555,0 | 148249,3 | 12140 | 7 | — | 27 | 19 | 2 | 131 | — | 26759 | 38 | — |
| 865 | 28 | 10 | 2047,4 | 48215,3 | 74998,0 | 18299,1 | 935,9 | 144495,0 | 13252 | 8 | 10 | 30 | 8 | 1 | — | — | 24996 | 26 | 10 |
| 1191 | 19 | 3 | 2592,3 | 63049,7 | 101082,1 | 34881,1 | 562,1 | 202167,3 | 18794 | 10 | 11 | 36 | 30 | 7 | 14 | 3 | 35691 | 34 | 6 |
| 1323 | 43 | 3 | 3065,9 | 54832,7 | 86200,5 | 40624,7 | 904,0 | 185627,8 | 16979 | 42 | 9 | 40 | 20 | 7 | — | — | 38789 | 7 | 2 |
| 1849 | 12 | 10 | 2416,3 | 55984,3 | 99114,4 | 30525,4 | 1952,2 | 189992,0 | 16840 | 18 | 8 | 42 | 30 | — | 27 | 2 | 36300 | 12 | 4 |
| 2029 | 35 | 3 | 2806,0 | 48485,4 | 78101,4 | 39492,7 | 3240,5 | 172126,0 | 15440 | 33 | 4 | 41 | 45 | 10 | 15 | 35 | 44919 | 2 | 1 |
| 2005 | 33 | 7 | 2757,2 | 54729,8 | 136147,7 | 36930,0 | 2982,5 | 233547,2 | 20336 | 30 | 1 | 40 | 44 | 5 | — | — | 46645 | 19 | 3 |
| 1682 | 8 | — | 2488,2 | 53859,8 | 118127,9 | 35762,1 | 1450,9 | 211688,9 | 19540 | 5 | 6 | 33 | 19 | 10 | 295 | 17 | 45969 | 1 | 11 |
| 1495 | 41 | 8 | 2707,8 | 57611,3 | 112776,8 | 36101,0 | 3412,1 | 212609,0 | 19067 | 22 | 5 | 40 | 2 | 3 | 271 | 30 | 43695 | 27 | — |
| 1184 | 40 | — | 3229,3 | 67087,1 | 132827,4 | 64468,8 | 2233,0 | 269846,2 | 24021 | 6 | 11 | 45 | 47 | 2 | 10 | 35 | 47866 | 36 | 5 |
| 386 | 30 | 4 | 2682,3 | 54208,9 | 111906,4 | 53895,5 | 1152,4 | 223845,5 | 19146 | 23 | 6 | 35 | 20 | 6 | — | — | 32614 | 29 | 1 |
| 360 | 17 | 7 | 3193,1 | 43262,1 | 98628,3 | 21255,8 | 773,5 | 167112,8 | 15225 | 26 | 5 | 31 | 10 | 1 | 51 | 7 | 31155 | 3 | 5 |
| 15171 | 11 | 4 | 32108,0 | 639634,7 | 1225406,6 | 443004,9 | 21154,6 | 2361308,8 | 210784 | 44 | 4 | 446 | 10 | 6 | 816 | 34 | 455402 | 46 | — |

B.

Betriebs-Einnahme im Jahre 1862.

Summarische Zusammenstellung.

| | Im Einzelnen. | | | Im Ganzen. | | | | | |
|---|--|------|------|------------|----|---|----|----|---|
| | § | β | s | § | β | s | | | |
| Für 292140 Personen I., II. und III. Classe | 214912 | § 22 | β 6 | 219915 | 4 | 4 | | | |
| „ 13741 Militairs III. Classe | 5002 | „ | 29 | | | | β | 10 | s |
| Extraordinair { | Fahrten des Großherzoglichen Eisenbahnwagens 264 | § 3 | β 11 | 816 | 34 | 5 | | | |
| | 5 Extrazüge | 478 | „ | | | | — | „ | — |
| | Besonders liquidirte Fahrten | 74 | „ | | | | 30 | β | 6 |
| Für 67408,9 Centner Gepäck | (Ueberfracht) | | | 7489 | 44 | 3 | | | |
| Zusammen im Personen-Verkehr | | | | 228221 | 35 | — | | | |
| Für 143 Stück Equipagen | 778 | 40 | 10 | | | | | | |
| Für 3240 Stück groß und 37974 Stück klein Vieh | 15171 | 11 | 4 | | | | | | |
| Für 2361308,8 Centner Güter | 210784 | 44 | 4 | | | | | | |
| Für Provision auf Nachnahme | 446 | 10 | 6 | | | | | | |
| Zusammen im Güter-Verkehr | | | | 227181 | 11 | — | | | |
| Summa (siehe Anlage A.) | | | | 455402 | 46 | — | | | |
| Dazu: Vergütung für die im Jahre 1861 beförderten Postgüter mit | | | | 1196 | 13 | 9 | | | |
| Summa | | | | 456599 | 11 | 9 | | | |

Uebersicht der Personen-Frequenz

im Jahre 1862.

| Von | Classe. | Nach Rostock. | Nach Schwaan. | Nach Güstrow. | Nach Bülow. | Nach Warnow. | Nach Planken- berg. | Nach Deutschow. | Nach Wismar. | Nach Kleinen. | Nach Schwerin. | Nach Dachau. | Nach Hagenow. | Total. |
|------------|-------------------|------------------|------------------|------------------|----------------|-----------------|---------------------------|--------------------|-----------------|------------------|-------------------|-----------------|------------------|--------|
| Rostock. | Erste | | 26 | 34 | 15 | — | 33 | — | 14 | 9 | 144 | — | 145 | 420 |
| | Zweite | — | 2077 | 3418 | 2068 | 281 | 959 | 93 | 1150 | 164 | 2917 | 12 | 3395 | 16534 |
| | Dritte | — | 10255 | 5526 | 4074 | 434 | 1239 | 84 | 1428 | 136 | 3297 | 23 | 5178 | 31704 |
| | Militair | — | 125 | 681 | 90 | 8 | 29 | 4 | 46 | 6 | 709 | — | 114 | 1812 |
| | Summe | — | 12513 | 9659 | 6247 | 723 | 2260 | 181 | 2638 | 315 | 7067 | 35 | 8832 | 50470 |
| Schwaan. | Erste | 19 | — | — | — | — | — | — | — | — | 3 | — | 11 | 33 |
| | Zweite | 2078 | — | 264 | 335 | 36 | 65 | 25 | 117 | 42 | 203 | 2 | 138 | 3305 |
| | Dritte | 9916 | — | 1165 | 2025 | 248 | 349 | 53 | 193 | 45 | 389 | 5 | 366 | 14757 |
| | Militair | 131 | — | 1 | — | — | — | — | 8 | — | 65 | — | 7 | 213 |
| | Summe | 12144 | — | 1433 | 2361 | 284 | 414 | 78 | 318 | 87 | 660 | 7 | 522 | 18308 |
| Güstrow. | Erste | 23 | — | 44 | — | — | 5 | — | 26 | 9 | 185 | — | 131 | 423 |
| | Zweite | 3429 | 242 | 2634 | 76 | 468 | 146 | 886 | 200 | 2235 | 11 | 1872 | 12199 | |
| | Dritte | 5563 | 1048 | 7667 | 286 | 1141 | 167 | 1221 | 306 | 2952 | 74 | 4762 | 25187 | |
| | Militair | 922 | — | 13 | — | 1 | — | 63 | — | 999 | — | 119 | 2117 | |
| | Summe | 9937 | 1290 | 10358 | 362 | 1615 | 313 | 2196 | 515 | 6371 | 85 | 6884 | 39926 | |
| Bülow. | Erste | 18 | — | 30 | — | — | — | 4 | 2 | 24 | — | — | 11 | 89 |
| | Zweite | 2159 | 288 | 2548 | — | 106 | 288 | 65 | 282 | 98 | 590 | 9 | 514 | 6947 |
| | Dritte | 4266 | 1986 | 7401 | — | 666 | 1152 | 87 | 591 | 162 | 1214 | 38 | 857 | 18420 |
| | Militair | 78 | 2 | 10 | — | 2 | 2 | — | 54 | — | 215 | — | 21 | 384 |
| | Summe | 6521 | 2276 | 9989 | — | 774 | 1442 | 152 | 931 | 262 | 2013 | 47 | 1403 | 25840 |
| Warnow. | Zweite | 329 | 32 | 106 | 112 | — | 22 | 12 | 110 | 21 | 209 | — | 77 | 1030 |
| | Dritte | 447 | 222 | 274 | 677 | — | 225 | 80 | 185 | 50 | 221 | 1 | 114 | 2496 |
| | Militair | 7 | — | — | — | — | — | — | 11 | — | 47 | — | 1 | 66 |
| | Summe | 783 | 254 | 380 | 789 | — | 247 | 92 | 306 | 71 | 477 | 1 | 192 | 3592 |
| | Planken- berg. | Erste | 46 | — | 9 | — | — | — | 3 | — | 11 | — | — | 9 |
| Zweite | | 974 | 66 | 418 | 252 | 29 | — | 39 | 445 | 60 | 907 | 4 | 330 | 3524 |
| Dritte | | 1134 | 324 | 1154 | 1116 | 200 | — | 414 | 1151 | 545 | 1861 | 16 | 788 | 8703 |
| Militair | | 31 | — | 3 | 1 | — | — | — | 140 | — | 211 | — | 19 | 405 |
| Summe | | 2185 | 390 | 1584 | 1369 | 229 | — | 453 | 1739 | 605 | 2990 | 20 | 1146 | 12710 |
| Deutschow. | Zweite | 92 | 36 | 169 | 41 | 4 | 60 | — | 235 | 10 | 302 | 3 | 73 | 1025 |
| | Dritte | 96 | 54 | 183 | 82 | 76 | 451 | — | 407 | 167 | 675 | 11 | 108 | 2310 |
| | Militair | — | — | 1 | — | — | — | — | 5 | — | 38 | — | 3 | 47 |
| | Summe | 188 | 90 | 353 | 123 | 80 | 511 | — | 647 | 177 | 1015 | 14 | 184 | 3382 |
| | Wismar. | Erste | 14 | — | 22 | — | — | 1 | — | — | 5 | 154 | — | 54 |
| Zweite | | 1255 | 95 | 917 | 289 | 98 | 427 | 228 | — | 594 | 3135 | 26 | 1460 | 8524 |
| Dritte | | 1717 | 183 | 1204 | 568 | 206 | 1168 | 433 | — | 2772 | 5285 | 90 | 2416 | 16042 |
| Militair | | 39 | 10 | 48 | 44 | 13 | 109 | 7 | — | 11 | 995 | 18 | 442 | 1736 |
| Summe | | 3025 | 288 | 2191 | 901 | 317 | 1705 | 668 | — | 3382 | 9569 | 134 | 4372 | 26552 |
| Kleinen. | Erste | 8 | — | 10 | 1 | — | — | — | 5 | — | 2 | — | 12 | 38 |
| | Zweite | 251 | 45 | 277 | 94 | 21 | 63 | 24 | 680 | — | 844 | 8 | 165 | 2472 |
| | Dritte | 172 | 38 | 410 | 164 | 52 | 615 | 149 | 2951 | — | 2161 | 54 | 312 | 7078 |
| | Militair | 3 | — | 2 | — | — | — | — | 26 | — | 66 | — | 7 | 104 |
| | Summe | 434 | 83 | 699 | 259 | 73 | 678 | 173 | 3662 | — | 3073 | 62 | 496 | 9692 |
| Schwerin. | Erste | 104 | 4 | 177 | 13 | — | 17 | — | 144 | 10 | — | — | 568 | 1037 |
| | Zweite | 2901 | 152 | 2215 | 573 | 214 | 922 | 290 | 3289 | 812 | — | 496 | 8729 | 20593 |
| | Dritte | 2950 | 342 | 3213 | 1219 | 258 | 1855 | 646 | 5484 | 2242 | — | 1897 | 15654 | 35760 |
| | Militair | 656 | 52 | 824 | 207 | 47 | 196 | 40 | 987 | 67 | — | 84 | 1330 | 4490 |
| | Summe | 6611 | 550 | 6429 | 2012 | 519 | 2990 | 976 | 9904 | 3131 | — | 2477 | 26281 | 61880 |
| Dachau. | Zweite | 13 | 1 | 12 | 9 | — | 5 | 4 | 28 | 6 | 505 | — | 135 | 718 |
| | Dritte | 31 | 4 | 73 | 39 | — | 17 | 10 | 92 | 52 | 2210 | — | 907 | 3438 |
| | Militair | — | — | — | — | — | — | — | 10 | — | 91 | — | 1 | 102 |
| | Summe | 47 | 5 | 85 | 48 | — | 22 | 14 | 130 | 58 | 2806 | — | 1043 | 4258 |
| | Hagenow. | Erste | 179 | 13 | 173 | 14 | — | 12 | — | 43 | 3 | 558 | — | — |
| Zweite | | 3162 | 113 | 1794 | 460 | 78 | 277 | 54 | 1344 | 158 | 8850 | 128 | — | 16418 |
| Dritte | | 4682 | 234 | 3470 | 724 | 88 | 683 | 89 | 2471 | 277 | 15985 | 887 | — | 29593 |
| Militair | | 125 | 8 | 105 | 25 | 1 | 21 | 1 | 507 | 6 | 1465 | 1 | — | 2265 |
| Summe | | 8148 | 368 | 5542 | 1223 | 167 | 993 | 144 | 4368 | 444 | 26858 | 1016 | — | 49271 |
| Total. | Erste | 411 | 43 | 455 | 87 | — | 68 | — | 239 | 38 | 1051 | — | 941 | 3363 |
| | Zweite | 16643 | 3147 | 12138 | 6867 | 943 | 3556 | 980 | 8566 | 2165 | 20697 | 699 | 16888 | 93289 |
| | Dritte | 30977 | 14720 | 24076 | 18355 | 2514 | 8895 | 2212 | 16177 | 6754 | 36250 | 3096 | 31462 | 195488 |
| | Militair | 1992 | 197 | 1675 | 381 | 71 | 358 | 52 | 1857 | 90 | 4901 | 103 | 2064 | 13741 |
| | Summe | 50023 | 18107 | 38344 | 25690 | 3528 | 12877 | 3244 | 26839 | 9047 | 62929 | 3898 | 51355 | 305881 |

Uebersicht des Vieh- und Equipagen-Transports

im Jahre 1862.

| Von | Nach Rothsch. | Nach Schwann. | Nach Güstrow. | Nach Püskow. | Nach Warnow. | Nach Planken-berg. | Nach Deutschow. | Nach Wismar. | Nach Kleinm. | Nach Schwerin. | Nach Hagenow. | Total. |
|---------------------|---------------|---------------|---------------|--------------|--------------|--------------------|-----------------|--------------|--------------|----------------|---------------|--------|
| Rothsch. | | | | | | | | | | | | |
| Pferde | | | 6 | | | | | 1 | 1 | 71 | 103 | 181 |
| Rindvieh | 1 | 1 | 11 | | | | | 4 | | | 88 | 105 |
| Kälber | 1 | 5 | 8 | | 5 | | | | 3 | 11 | 16 | 17 |
| Schaafe, Hammel zc. | | 21 | 2 | | 60 | 13 | 6 | 2 | 1 | 2 | 2498 | 2557 |
| Schweine | 27 | 72 | 2 | | 28 | 24 | | 4 | 16 | 21 | 2194 | 2301 |
| Puter, Gänse zc. | 59 | 37 | 1 | | 32 | 13 | | 9 | 5 | 44 | 9 | 177 |
| Hunde | 2 | 4 | | | 2 | | | 1 | | 2 | 44 | 246 |
| Equipagen | | | | | | | | | | | 5 | 16 |
| Schwann. | | | | | | | | | | | | |
| Pferde | | | 8 | | | 1 | | | | 3 | 37 | 40 |
| Rindvieh | | | 2 | | | 1 | | | | | 55 | 64 |
| Kälber | | | 2 | | | | | 3 | | | 9 | 42 |
| Schaafe, Hammel zc. | | | 76 | | | 30 | | | 6 | | 999 | 1138 |
| Schweine | | | 12 | | | 3 | | | 1 | | 243 | 383 |
| Puter, Gänse zc. | | | 42 | | 1 | 3 | | | 1 | | 1 | 58 |
| Hunde | | | | | | | | | | 5 | | 77 |
| Equipagen | | | | | | | | | | 1 | | 2 |
| Güstrow. | | | | | | | | | | | | |
| Pferde | 51 | | | 1 | | 13 | | 6 | 1 | 19 | 98 | 189 |
| Rindvieh | 17 | | | 2 | | 1 | | 5 | | 2 | 445 | 472 |
| Kälber | 2 | | | | 7 | 1 | | | | 46 | 96 | 152 |
| Schaafe, Hammel zc. | 38 | | | 3 | | 1 | | 46 | 5 | 250 | 7091 | 7440 |
| Schweine | 13 | | | 4 | | 7 | | 1 | | 11 | 3723 | 3762 |
| Puter, Gänse zc. | 54 | | | 3 | | 17 | | 12 | 8 | 70 | 5 | 207 |
| Hunde | 37 | | | 7 | | | | 11 | 5 | 37 | 28 | 229 |
| Equipagen | 1 | | | 5 | | | | 1 | | 8 | 1 | 16 |
| Püskow. | | | | | | | | | | | | |
| Pferde | 7 | | | 3 | | | | | | 1 | 24 | 28 |
| Rindvieh | 3 | | | 1 | | | | | | 2 | 45 | 57 |
| Kälber | 2 | | | | | | | | | | 30 | 37 |
| Schaafe, Hammel zc. | 22 | | | 102 | | 40 | | 1 | 1 | 4 | 1408 | 1581 |
| Schweine | 52 | | | 7 | | 47 | | 47 | 3 | | 732 | 894 |
| Puter, Gänse zc. | 29 | | | 11 | | 7 | | 25 | | | 13 | 85 |
| Hunde | 28 | | | 70 | | 11 | | 1 | | 7 | 8 | 151 |
| Equipagen | 2 | | | 6 | | 1 | | | | 1 | | 10 |
| Warnow. | | | | | | | | | | | | |
| Schaafe, Hammel zc. | 16 | | | 1 | | | | | | | 3 | 4 |
| Schweine | | | | | | | | | | 15 | | 22 |
| Puter, Gänse zc. | 3 | | | | | | | | | | | 19 |
| Hunde | | | | | | | | | | | | 13 |
| Equipagen | | | | | | | | | | | | |

| Von | Nach Rothsch. | Nach Schwann. | Nach Güstrow. | Nach Püskow. | Nach Warnow. | Nach Planken-berg. | Nach Deutschow. | Nach Wismar. | Nach Kleinm. | Nach Schwerin. | Nach Hagenow. | Total. |
|----------------------|---------------|---------------|---------------|--------------|--------------|--------------------|-----------------|--------------|--------------|----------------|---------------|--------|
| Planken-berg. | | | | | | | | | | | | |
| Pferde | 4 | | 7 | | | | | 9 | | 1 | 4 | 12 |
| Rindvieh | | | | | | | | | | | 63 | 76 |
| Kälber | | | | | | | | | | | 6 | 10 |
| Schaafe, Hammel zc. | | | | | 4 | | | 17 | 241 | 6 | 2129 | 2370 |
| Schweine | 61 | | 5 | | 18 | | | 3 | 41 | 40 | 1335 | 1379 |
| Puter, Gänse zc. | 14 | | 15 | | 1 | | | 6 | 2 | 10 | | 92 |
| Hunde | 1 | | | | | | | | | | | 65 |
| Equipagen | | | | | | | | | | | | 1 |
| Deutschow. | | | | | | | | | | | | |
| Kälber | | | | | | | | | | | | 4 |
| Schaafe, Hammel zc. | | | | | | | | | | | 45 | 48 |
| Schweine | | | | | | | | | | | | 2 |
| Gänse | | | | | | | | | | | | 14 |
| Hunde | | | | | | | | | | | | 14 |
| Equipagen | | | | | | | | | | | | |
| Wismar. | | | | | | | | | | | | |
| Pferde | 2 | | 67 | | | | | | | 1 | 30 | 100 |
| Rindvieh | | | 5 | | | | | | | 9 | 125 | 139 |
| Kälber | | | | | | | | | | | 32 | 74 |
| Schaafe, Hammel zc. | | | 8 | | | | | | | 42 | 1298 | 1311 |
| Schweine | 3 | | 2 | | | | | | | 3 | 2345 | 2393 |
| Puter, Gänse zc. | 18 | | 3 | | | | | | | 14 | 72 | 109 |
| Hunde | 9 | | 14 | | | | | | | 50 | 31 | 128 |
| Equipagen | 1 | | | | | | | | | 1 | | 3 |
| Kleinm. | | | | | | | | | | | | |
| Pferde | 2 | | 1 | | | | | | | | | 1 |
| Rindvieh | | | | | | | | | | | 10 | 19 |
| Kälber | | | | | | | | | | | 6 | 17 |
| Schaafe, Hammel zc. | 132 | | 2 | | | | | | | 65 | 1140 | 1346 |
| Schweine | | | 20 | | | | | | | 4 | 6 | 20 |
| Puter, Gänse zc. | 33 | | 40 | | | | | | | 3 | | 59 |
| Hunde | 8 | | | | | | | | | 37 | | 82 |
| Equipagen | | | | | | | | | | | | |
| Schwerin. | | | | | | | | | | | | |
| Pferde | 31 | | 11 | | | | | 48 | | | 138 | 240 |
| Rindvieh | | | | | | | | 4 | | | 101 | 105 |
| Kälber | | | | | | | | | | | 16 | 16 |
| Schaafe, Hammel zc. | 8 | | 1 | | | | | | | | 2112 | 2122 |
| Schweine | | | 6 | | | | | | | | 3109 | 3123 |
| Puter, Gänse zc. | 49 | | 33 | | | | | 12 | | | 177 | 222 |
| Hunde | 7 | | 33 | | | | | 60 | | | 102 | 318 |
| Equipagen | | | 17 | | | | | 9 | | | 19 | 63 |
| Hagenow. | | | | | | | | | | | | |
| Pferde | 126 | | 599 | | | 27 | | 138 | | | 317 | 1271 |
| Rindvieh | 46 | | 102 | | | | | 43 | | | 27 | 141 |
| Kälber | 38 | | 1 | | | | | 51 | | | 51 | 53 |
| Schaafe, Hammel zc. | 27 | | 55 | | | 3 | | 4 | | | 7 | 193 |
| Schweine | 15 | | 30 | | | 2 | | 8 | | | 42 | 70 |
| Puter, Gänse zc. | 28 | | 6 | | | 3 | | 36 | | | 299 | 394 |
| Hunde | 42 | | 59 | | | 7 | | 42 | | | 152 | 337 |
| Equipagen | 6 | | 9 | | | 1 | | 5 | | | 11 | 32 |
| Total. | | | | | | | | | | | | |
| Pferde | 210 | | 694 | | | 40 | | 193 | | | 434 | 2062 |
| Rindvieh | 46 | | 127 | | | 2 | | 22 | | | 932 | 1178 |
| Kälber | 38 | | 3 | | | 1 | | 6 | | | 211 | 419 |
| Schaafe, Hammel zc. | 361 | | 480 | | | 44 | | 58 | | | 18723 | 20110 |
| Schweine | 143 | | 130 | | | 74 | | 77 | | | 13687 | 14349 |
| Puter, Gänse zc. | 251 | | 73 | | | 66 | | 80 | | | 446 | 1436 |
| Hunde | 235 | | 254 | | | 78 | | 148 | | | 349 | 1660 |
| Equipagen | 18 | | 36 | | | 3 | | 16 | | | 26 | 143 |

Anmerkung. Von und nach Friedrichswalde haben im Jahre 1862 Vieh-Transporte nicht stattgefunden.

Uebersicht des Güterverkehrs im Jahre 1862.

| Von | Bezeichnung der Klassen. | Kosack. | | Schwaan. | | Güstrow. | | Pühhow. | | Warnow. | | Friedrichswalde. | | Planken-berg. | | Dentschow. | | Wismar. | | Kleinew. | | Schwerin. | | Hagenow. | | Total. | | |
|------------------|--------------------------|---------|---------|----------|---------|----------|---------|---------|---------|---------|---------|------------------|---------|---------------|---------|------------|---------|---------|---------|----------|---------|-----------|---------|----------|---------|--------|--|--|
| | | 1/2 Gr. | 1/4 Gr. | 1/2 Gr. | 1/4 Gr. | 1/2 Gr. | 1/4 Gr. | 1/2 Gr. | 1/4 Gr. | 1/2 Gr. | 1/4 Gr. | 1/2 Gr. | 1/4 Gr. | 1/2 Gr. | 1/4 Gr. | 1/2 Gr. | 1/4 Gr. | 1/2 Gr. | 1/4 Gr. | 1/2 Gr. | 1/4 Gr. | 1/2 Gr. | 1/4 Gr. | 1/2 Gr. | 1/4 Gr. | | | |
| Kosack. | Zum Eilgut-Tarif. | | | 5832 | 1644 | 4893 | 856 | 2396 | 47 | 1953 | 289 | 5122 | 4315 | 80948 | | | | | | | | | | | | | | |
| | Normal-Tarif I. | 2308 | 4077 | 241825 | 8165 | 121242 | 2067 | 66896 | 47 | 66896 | 7583 | 138857 | 454127 | 1161456 | | | | | | | | | | | | | | |
| | Producten-Tarif II A. | 14079 | 112665 | 190738 | 19988 | 141456 | 13978 | 96482 | 2067 | 96482 | 7614 | 76425 | 390715 | 1240376 | | | | | | | | | | | | | | |
| | Producten-Tarif II B. | 425815 | 43191 | 68108 | 12593 | 945 | 402 | 176 | 945 | 176 | 1230 | 656 | 876 | 871991 | | | | | | | | | | | | | | |
| | Wagenladungs-Tarif. | 780 | 186 | 15818 | 354 | 166 | 40 | 1230 | 166 | 40 | 1096 | 21073 | 44033 | 44038 | | | | | | | | | | | | | | |
| Schwaan. | Zum Eilgut-Tarif. | | | 219104 | 1168561 | 425174 | 21439 | 284876 | 16092 | 174653 | 16582 | 260337 | 940785 | 3529428 | | | | | | | | | | | | | | |
| | Normal-Tarif I. | 2308 | 3856 | 642 | 59 | 3 | 12 | 3 | 42 | 109 | 163 | 163 | 7597 | | | | | | | | | | | | | | | |
| | Producten-Tarif II A. | 14079 | 5059 | 4107 | 637 | 1796 | 3 | 1796 | 3 | 3884 | 846 | 3986 | 18257 | 52681 | | | | | | | | | | | | | | |
| | Producten-Tarif II B. | 425815 | 1125 | 20773 | 402 | 80 | 1106 | 402 | 80 | 47445 | 2482 | 10945 | 36665 | 547156 | | | | | | | | | | | | | | |
| | Wagenladungs-Tarif. | 780 | 180 | 500 | 100 | 1352 | 3978 | 1352 | 3978 | 662 | 31 | 40 | 50 | 650 | | | | | | | | | | | | | | |
| Güstrow. | Zum Eilgut-Tarif. | | | 73362 | 87743 | 213574 | 6 | 386 | 386 | 115834 | 341 | 16778 | 1368776 | 2787345 | | | | | | | | | | | | | | |
| | Normal-Tarif I. | 2406 | 1464 | 2734 | 507 | 1297 | 5 | 1297 | 5 | 377 | 11 | 611 | 702 | 10208 | | | | | | | | | | | | | | |
| | Producten-Tarif II A. | 24005 | 3312 | 20641 | 6663 | 11247 | 327 | 11247 | 327 | 14306 | 2639 | 8863 | 67682 | 156685 | | | | | | | | | | | | | | |
| | Producten-Tarif II B. | 596458 | 1933 | 72033 | 12956 | 51647 | 7226 | 51647 | 7226 | 17694 | 34609 | 45727 | 221181 | 1070088 | | | | | | | | | | | | | | |
| | Wagenladungs-Tarif. | 1563 | 269 | 1093 | 25 | 81 | 210 | 81 | 210 | 235 | 240 | 240 | 322 | 27803 | | | | | | | | | | | | | | |
| Pühhow. | Zum Eilgut-Tarif. | | | 84792 | 11757 | 2495 | 20376 | 70252 | 7553 | 55092 | 37793 | 61696 | 298255 | 1362452 | | | | | | | | | | | | | | |
| | Normal-Tarif I. | 266 | 26 | 8 | 507 | 1297 | 5 | 1297 | 5 | 109 | 98 | 98 | 62 | 659 | | | | | | | | | | | | | | |
| | Producten-Tarif II A. | 7683 | 457 | 1215 | 6663 | 11247 | 327 | 11247 | 327 | 185 | 118 | 118 | 5959 | 21711 | | | | | | | | | | | | | | |
| | Producten-Tarif II B. | 69223 | 2734 | 704 | 12956 | 51647 | 7226 | 51647 | 7226 | 3782 | 264 | 1023 | 25061 | 143404 | | | | | | | | | | | | | | |
| | Wagenladungs-Tarif. | 532 | 704 | 120 | 25 | 210 | 25 | 210 | 25 | 70993 | 5532 | 80 | 322 | 27803 | | | | | | | | | | | | | | |
| Warnow. | Zum Eilgut-Tarif. | | | 84792 | 11757 | 2495 | 20376 | 70252 | 7553 | 55092 | 37793 | 61696 | 298255 | 1362452 | | | | | | | | | | | | | | |
| | Normal-Tarif I. | 266 | 26 | 8 | 507 | 1297 | 5 | 1297 | 5 | 109 | 98 | 98 | 62 | 659 | | | | | | | | | | | | | | |
| | Producten-Tarif II A. | 7683 | 457 | 1215 | 6663 | 11247 | 327 | 11247 | 327 | 185 | 118 | 118 | 5959 | 21711 | | | | | | | | | | | | | | |
| | Producten-Tarif II B. | 69223 | 2734 | 704 | 12956 | 51647 | 7226 | 51647 | 7226 | 3782 | 264 | 1023 | 25061 | 143404 | | | | | | | | | | | | | | |
| | Wagenladungs-Tarif. | 532 | 704 | 120 | 25 | 210 | 25 | 210 | 25 | 70993 | 5532 | 80 | 322 | 27803 | | | | | | | | | | | | | | |
| Friedrichswalde. | Zum Eilgut-Tarif. | | | 34896 | 34896 | 127451 | 732 | 13967 | 160 | 92655 | 34811 | 54495 | 68874 | 459238 | | | | | | | | | | | | | | |
| | Normal-Tarif I. | 5565 | 34896 | 61092 | 2122 | 80 | 80 | 12207 | 80 | 46206 | 31611 | 23445 | 3902 | 4702 | | | | | | | | | | | | | | |
| | Producten-Tarif II A. | 17604 | 34896 | 66359 | 5198 | 12207 | 80 | 12207 | 80 | 46449 | 320 | 3105 | 37559 | 220426 | | | | | | | | | | | | | | |
| | Producten-Tarif II B. | 23169 | 34896 | 127451 | 732 | 13967 | 160 | 13967 | 160 | 92655 | 34811 | 54495 | 68874 | 459238 | | | | | | | | | | | | | | |
| | Wagenladungs-Tarif. | 532 | 704 | 120 | 25 | 210 | 25 | 210 | 25 | 70993 | 5532 | 80 | 322 | 27803 | | | | | | | | | | | | | | |

| | | | | | | | | | | | | | | |
|---------------|-----------------------|---------|--------|---------|--------|--------|--------|---------|---------|---------|---------|---------|----------|----------|
| Planken-berg. | Zum Eilgut-Tarif. | 945 | 219 | 942 | 64 | 311 | 193 | 287 | 456 | 462 | 70 | 5155 | | |
| | Normal-Tarif I. | 46219 | 9763 | 12971 | 43659 | 4133 | 4893 | 16057 | 2509 | 10444 | 4565 | 167098 | | |
| | Producten-Tarif II A. | 15218 | 14954 | 1626 | 28357 | 18858 | 39095 | 94217 | 49136 | 87706 | 420425 | 925606 | | |
| | Producten-Tarif II B. | 620 | 215 | 540 | 6055 | 1452 | 6 | 27625 | 9767 | 974 | 4961 | 130117 | | |
| | Wagenladungs-Tarif. | 6431 | 676 | 4158 | 150 | 2738 | 25 | 2848 | 115 | 4738 | 65 | 711 | | |
| Dentschow. | Zum Eilgut-Tarif. | 213575 | 27762 | 39731 | 52949 | 37882 | 44181 | 141034 | 63608 | 11309 | 521057 | 1261287 | | |
| | Normal-Tarif I. | 704 | 162 | 56 | 3 | 1 | 1239 | 129 | 17 | 59 | 156 | 602 | | |
| | Producten-Tarif II A. | 4766 | 2641 | 708 | 693 | 6097 | 36274 | 36274 | 4917 | 33499 | 27834 | 122247 | | |
| | Producten-Tarif II B. | 220 | 220 | 60 | 600 | 6097 | 25095 | 25095 | 336 | 4601 | 3200 | 76465 | | |
| | Wagenladungs-Tarif. | 547 | 7863 | 1364 | 6723 | 7346 | 6309 | 6309 | 8294 | 51014 | 68667 | 219831 | | |
| Wismar. | Zum Eilgut-Tarif. | 2186 | 358 | 2957 | 2135 | 794 | 152 | 3764 | 2095 | 40597 | 19242 | 45648 | | |
| | Normal-Tarif I. | 29557 | 4022 | 3718 | 18408 | 12117 | 7555 | 51809 | 28637 | 88577 | 201284 | 479146 | | |
| | Producten-Tarif II A. | 1559 | 9611 | 3041 | 44506 | 6618 | 44611 | 42971 | 342895 | 678247 | 4320096 | 1947712 | | |
| | Producten-Tarif II B. | 410 | 215 | 6760 | 35646 | 12765 | 25 | 30459 | 1198808 | 95695 | 1345 | 15194 | | |
| | Wagenladungs-Tarif. | 40118 | 683 | 430 | 3749 | 25 | 25 | 1839 | 19979 | 15052 | 63684 | 387148 | | |
| Kleinew. | Zum Eilgut-Tarif. | 256 | 19 | 57 | 98 | 38 | 394 | 106 | 106 | 284 | 442 | 1694 | | |
| | Normal-Tarif I. | 3081 | 1495 | 4279 | 4018 | 331 | 3944 | 11915 | 4512 | 31447 | 67459 | 67459 | | |
| | Producten-Tarif II A. | 18234 | 269 | 2939 | 17906 | 1482 | 50596 | 116247 | 28932 | 94075 | 37289 | 37289 | | |
| | Producten-Tarif II B. | 1013 | 125 | 1495 | 442 | 120 | 80 | 160 | 1580 | 1580 | 200 | 34948 | | |
| | Wagenladungs-Tarif. | 22384 | 4329 | 41621 | 22464 | 331 | 58882 | 131425 | 51332 | 127684 | 8612 | 487603 | | |
| Schwerin. | Zum Eilgut-Tarif. | 2708 | 567 | 2429 | 1384 | 59 | 182 | 2611 | 1049 | 15266 | 27186 | | | |
| | Normal-Tarif I. | 4025 | 844 | 44753 | 22132 | 437 | 533 | 37712 | 5911 | 260494 | 447721 | | | |
| | Producten-Tarif II A. | 167386 | 5371 | 13292 | 22963 | 160 | 13625 | 107213 | 4628 | 1515832 | 1977838 | | | |
| | Producten-Tarif II B. | 13423 | 980 | 19305 | 290 | 180 | 20 | 6556 | 26 | 23465 | 273934 | | | |
| | Wagenladungs-Tarif. | 1916 | 1161 | 16939 | 5629 | 442 | 2050 | 208 | 1804 | 172 | 9602 | | | |
| Hagenow. | Zum Eilgut-Tarif. | 1772019 | 57234 | 1007383 | 23203 | 19673 | 109603 | 174822 | 55581 | 2101662 | 2890963 | | | |
| | Normal-Tarif I. | 36253 | 613 | 20065 | 4999 | 18 | 2157 | 14393 | 40 | 41281 | 117359 | | | |
| | Producten-Tarif II A. | 1011549 | 29978 | 64647 | 89653 | 655 | 107285 | 408283 | 12255 | 798312 | 310563 | | | |
| | Producten-Tarif II B. | 601718 | 12798 | 23203 | 10494 | 1900 | 90876 | 140992 | 883726 | 23465 | 2493939 | | | |
| | Wagenladungs-Tarif. | 85081 | 4260 | 79556 | 2663 | 1900 | 2864 | 58326 | 6348 | 275139 | 61512 | | | |
| Total. | Zum Eilgut-Tarif. | 4283474 | 493924 | 2657604 | 130335 | 145217 | 73139 | 1176743 | 201443 | 2031912 | 874745 | 4443975 | 6601651 | 24287177 |
| | Normal-Tarif I. | 5304 | 9963 | 49586 | 18758 | 2651 | 11345 | 2362 | 4551 | 60679 | 8432 | 32108 | | |
| | Producten-Tarif II A. | 1237842 | 106865 | 101510 | 258393 | 33151 | 337176 | 20841 | 57899 | 1082063 | 166133 | 6396347 | | |
| | Producten-Tarif II B. | 2669846 | 276087 | 585279 | 661027 | 50552 | 539502 | 143437 | 1067023 | 46137 | 1573993 | 4196797 | 12254066 | |
| | Wagenladungs-Tarif. | 181043 | 65521 | 871271 | 284766 | 55503 | 246107 | 33548 | 301576 | 332805 | 1565907 | 450802 | 4430049 | |

Uebersicht des Güterverkehrs nach den Waarengattungen.

Table with columns for 'Von' (Origin) and 'Nach' (Destination) and sub-columns for 'Abfälle', 'Asphalt, Harze, Pech, Theer', 'Baumwolle', 'Manufacturwaren', and 'Brennmaterial (außer Holz)'. Rows list various locations like Rostock, Schwaa, Güstrow, etc., and a final 'Summa' row.

Table with columns for 'Brennmaterial (außer Holz)', 'Dachpappe und Dachfz.', 'Droguerie- und Apothekerwaaren, Chemikalien und Farbstoffe', and 'Drucksachen und Bücher'. Rows list various goods like Holzfohle, Torf, Chemikalien, etc., and a final 'Summa' row.

Uebersicht des Güterverkehrs

nach den Waarengattungen. (Fortsetzung.)

| | Düngmittel (auch Düngerfaß). | | | Eisen und Stahl, Eisen- und Stahlwaaren. | | | | | | | Erze und Mine- ralien. | Fassagen aller Art (Fässer, Kisten u. a.) |
|--|---------------------------------|--------------|-------------|--|----------------------------|-------------------------|---------------------------------|----------------------|-------------|------------|---------------------------------|--|
| | Guano. | Gyps. | außerdem | Eisen, roh, in Mulden- Bruch- (Schmelz-) Eisen. | Eisen, ver- arbeitetes. | Eisenbahn- schienen. | Eisen- und Stahl- waaren. | Eisenguß- waaren. | Eisenblech. | Weißblech. | | |
| | | | | | | | | | | | | |
| Von | | | | | | | | | | | | |
| Nostock | 673 | 11 | 1717 | 1482 | 6193 | — | 526 | 2272 | 49 | 15 | 1 | 4637 |
| Schwaan | — | — | — | 2 | 7 | — | 108 | 4 | — | — | — | 352 |
| Güstrow | — | 14 | 172 | 878 | 90 | 2 | 120 | 522 | — | — | — | 2241 |
| Bügow | — | — | 22 | 37 | 30 | 2 | 55 | 159 | — | — | — | 1428 |
| Warnow | — | 6 | — | — | — | — | 1 | 3 | — | — | — | 122 |
| Friedrichswalde | — | — | — | — | — | — | — | — | — | — | — | — |
| Blankenberg | 175 | — | 29 | 74 | 16 | — | 88 | 18 | 1 | — | — | 1806 |
| Bentschow | — | — | — | — | — | — | — | 1 | — | — | — | 215 |
| Wismar | — | 7 | 80 | 168 | 3111 | — | 425 | 2214 | 31 | 3 | 8 | 2561 |
| Kleinen | 398 | 80 | — | — | 25 | — | 2 | — | — | — | — | 516 |
| Schwerin | 395 | 23 | 59 | 2523 | 147 | 1745 | 419 | 508 | 4 | — | — | 4830 |
| Hagenow | 503 | 28073 | 103 | — | 319 | — | 430 | 199 | 30 | 5 | — | 1145 |
| Hamburg | 18225 | 1 | 196 | 2722 | 10493 | 93 | 2556 | 1339 | 1667 | 655 | 62 | 5034 |
| Boizenburg | 50 | — | — | — | — | — | 55 | 3063 | — | — | — | 88 |
| Ludwigslust | — | — | — | — | 1 | — | 30 | 18 | — | — | — | 269 |
| Grabow | — | — | — | 43 | 2 | — | — | 1 | — | — | — | 192 |
| Wittenberge | — | — | — | — | 10 | — | 93 | 868 | — | — | 26 | 546 |
| Berlin | — | — | — | — | 71 | — | 621 | 1306 | 8 | 28 | — | 393 |
| Magdeburg | 80 | — | 62 | — | 623 | 100 | 2534 | 217 | 102 | 56 | 132 | 44 |
| Leipzig | — | — | — | — | 1 | — | 21 | 4 | — | — | 8 | 113 |
| Stationen des Mittel- deutschen Verbandes | — | — | — | — | 5 | — | 241 | 34 | — | — | 8 | 39 |
| Summa | 20499 | 28215 | 2440 | 7929 | 21144 | 1942 | 8325 | 12750 | 1892 | 762 | 245 | 26571 |
| Nach | | | | | | | | | | | | |
| Nostock | 5797 | 4590 | 21 | 3054 | 1346 | 80 | 2759 | 2558 | 525 | 168 | 77 | 5056 |
| Schwaan | 100 | 1260 | — | 132 | 460 | 59 | 66 | 236 | 9 | 6 | — | 757 |
| Güstrow | 1954 | 6489 | 233 | 1511 | 7066 | 1664 | 1741 | 2239 | 444 | 179 | 30 | 3406 |
| Bügow | 754 | 1514 | — | 779 | 1819 | — | 241 | 2342 | 51 | 23 | — | 1534 |
| Warnow | 170 | 1900 | 81 | — | 561 | — | 22 | 33 | — | — | — | 268 |
| Friedrichswalde | — | 680 | — | — | — | — | — | — | — | — | — | — |
| Blankenberg | 1213 | 3031 | 270 | 39 | 1524 | 14 | 236 | 371 | 44 | 11 | — | 1455 |
| Bentschow | 502 | 1960 | 109 | — | 202 | — | 4 | 63 | 5 | — | — | 112 |
| Wismar | 2338 | 2784 | 59 | 212 | 1397 | 14 | 1183 | 1331 | 163 | 105 | 45 | 2384 |
| Kleinen | 1477 | 400 | — | — | 502 | — | 22 | 58 | 1 | — | — | 691 |
| Schwerin | 6095 | 3607 | 823 | 645 | 6033 | 81 | 1603 | 2472 | 649 | 270 | 85 | 3003 |
| Hagenow | 70 | — | 798 | 2 | 77 | — | 103 | 504 | — | — | — | 1351 |
| Hamburg | — | — | — | — | 37 | — | 493 | 245 | — | 8 | — | 1416 |
| Boizenburg | — | — | — | — | — | — | 45 | 24 | — | — | — | 422 |
| Ludwigslust | — | — | — | — | 82 | 30 | 25 | 225 | — | — | — | 156 |
| Grabow | — | — | 46 | — | — | — | 35 | 28 | — | — | — | 572 |
| Wittenberge | — | — | — | — | 1 | — | — | — | — | — | — | 734 |
| Berlin | — | — | — | — | 296 | — | — | 3 | 1 | — | — | 2063 |
| Magdeburg | — | — | — | — | 1258 | — | — | 4 | — | — | — | 422 |
| Leipzig | — | — | — | — | — | — | — | — | — | — | — | 734 |
| Stationen des Mittel- deutschen Verbandes | — | — | — | — | — | — | 49 | 16 | — | — | — | 35 |
| Summa | 20499 | 28215 | 2440 | 7929 | 21144 | 1942 | 8325 | 12750 | 1892 | 762 | 245 | 26571 |

| | Feld-, Garten- und Wald-Erzeugnisse. | | | | | | | | | | |
|--|--------------------------------------|--------------|-------------|---------------|---------------|---------------------------------|------------|--------------------------|---------------------------|---------------|-----------------------------------|
| | Getraide. | | | | | Hülsenfrüchte, Saamen und Saat. | | | | | |
| | Buch- weizen. | Gerste. | Malz. | Hafer. | Roggen. | Weizen. | Bohnen. | Erbsen und Linsen. | Lupinen und Wicken. | Delsaat. | Berschie- dene Sä- mereien. |
| Ctrr. | Ctrr. | Ctrr. | Ctrr. | Ctrr. | Ctrr. | Ctrr. | Ctrr. | Ctrr. | Ctrr. | Ctrr. | |
| Von | | | | | | | | | | | |
| Nostock | 19 | 7094 | 4109 | 4785 | 19056 | 42172 | 34 | 6374 | 585 | 14066 | 874 |
| Schwaan | 22 | 2741 | — | 6074 | 13281 | 25790 | 15 | 383 | 69 | 2912 | — |
| Güstrow | 17 | 1693 | 3 | 2613 | 11154 | 81377 | 6 | 1817 | 648 | 42706 | 424 |
| Bügow | 420 | 13022 | 146 | 2254 | 8708 | 60426 | 6 | 1092 | 445 | 14437 | 1082 |
| Warnow | 90 | 174 | — | 102 | 2864 | 6515 | — | 802 | 210 | 1486 | — |
| Friedrichswalde | — | — | — | — | 59 | 105 | — | — | — | — | — |
| Blankenberg | 34 | 140 | 8 | 1859 | 4562 | 28832 | 2 | 1898 | 1478 | 8119 | 475 |
| Bentschow | — | 107 | — | — | 158 | 6192 | — | 10 | — | 177 | — |
| Wismar | 11 | 845 | 85 | 1002 | 3419 | 27657 | 38 | 367 | 3582 | 36608 | 390 |
| Kleinen | 17 | 726 | 4 | 4304 | 1456 | 2815 | — | 2203 | 549 | 3453 | 8 |
| Schwerin | 1006 | 592 | 68 | 7020 | 21253 | 68793 | — | 3777 | 958 | 40882 | 1112 |
| Hagenow | 131 | 923 | — | 8771 | 2113 | 483 | 4 | 1758 | 404 | 198 | 1020 |
| Hamburg | — | 374 | — | 3657 | 582 | 600 | 364 | 166 | 107 | 15 | 1542 |
| Boizenburg | 2 | — | — | 21 | — | — | — | 1 | — | — | — |
| Ludwigslust | — | — | — | 1026 | 487 | — | — | 78 | 6 | — | 8 |
| Grabow | — | 109 | — | 3306 | 1926 | 2 | — | 472 | 63 | — | 11 |
| Wittenberge | — | 264 | — | 15981 | 743 | 21 | 179 | 561 | 1176 | 13 | 407 |
| Berlin | — | 10307 | — | 51015 | 8893 | 14 | — | 14049 | 149 | — | 9623 |
| Magdeburg | — | 416 | — | 16486 | 15 | 1 | 158 | 43 | 61 | 24 | 806 |
| Leipzig | — | — | — | — | — | — | — | — | — | — | 104 |
| Stationen des Mittel- deutschen Verbandes | — | — | — | 90 | 12 | — | — | — | — | — | 65 |
| Summa | 1769 | 39467 | 4423 | 130366 | 100441 | 321795 | 807 | 35851 | 10460 | 165096 | 17951 |
| Nach | | | | | | | | | | | |
| Nostock | 144 | 4849 | — | 29599 | 15261 | 116370 | 377 | 2203 | 114 | 10690 | 5691 |
| Schwaan | 76 | 335 | 73 | 2067 | 486 | 96 | 2 | 268 | — | — | 427 |
| Güstrow | 99 | 8205 | 943 | 12203 | 3726 | 446 | 87 | 2042 | 233 | 1177 | 3464 |
| Bügow | 484 | 2322 | 358 | 7586 | 5857 | 13033 | 46 | 3029 | 406 | 3143 | 774 |
| Warnow | 24 | 645 | 181 | 696 | 287 | 11 | — | 104 | 3 | 12 | 516 |
| Friedrichswalde | — | 884 | — | 1 | 280 | — | — | — | — | — | — |
| Blankenberg | 269 | 2626 | 276 | 7733 | 8735 | 14695 | 12 | 2943 | 281 | 42 | 1042 |
| Bentschow | — | 407 | 24 | 4258 | 1006 | 304 | — | 2468 | 976 | 542 | 37 |
| Wismar | 345 | 4081 | — | 16155 | 13911 | 13448 | 98 | 5422 | 277 | 2450 | 2301 |
| Kleinen | 19 | 626 | 47 | 8941 | 1523 | 9245 | 128 | 4592 | 804 | 3311 | 392 |
| Schwerin | 420 | 8810 | 10 | 36687 | 9889 | 6613 | 55 | 5702 | 1348 | 1699 | 2229 |
| Hagenow | — | 839 | 245 | 91 | 971 | 17936 | 2 | 522 | 251 | 3308 | 316 |
| Hamburg | 189 | 4070 | 1068 | 3769 | 37822 | 128973 | — | 6455 | 5598 | 76026 | 239 |
| Boizenburg | — | 286 | 13 | 6 | 6 | 5 | — | 1 | 64 | — | 247 |
| Ludwigslust | — | 394 | — | 552 | 192 | 2 | — | 5 | — | — | 14 |
| Grabow | — | 83 | 552 | 8 | 179 | 439 | — | 4 | 1 | 6250 | 104 |
| Wittenberge | — | 4 | — | — | 73 | 38 | — | — | 104 | 46313 | — |
| Berlin | — | 4 | 633 | 14 | 169 | 113 | — | 90 | — | 7516 | 113 |
| Magdeburg | — | — | — | — | 68 | 28 | — | 1 | — | 2615 | 45 |
| Leipzig | — | — | — | — | — | — | — | — | — | — | — |
| Stationen des Mittel- deutschen Verbandes | — | — | — | — | — | — | — | — | — | — | 2 |
| Summa | 1769 | 39467 | 4423 | 130366 | 100441 | 321795 | 807 | 35851 | 10460 | 165096 | 17951 |

(Anhang) Uebersicht des Güterverkehrs nach den Waarengattungen. (Fortsetzung.)

| | Feld-, Garten- und Wald-Erzeugnisse. | | | | | Fettwaaren. | | Flachs, Hanf, Seede, Werg. | Garne. | | | Geräthe, (Bau- u. Haus-) Möbel, u. musi- kalische Instru- mente. | Glas, Glaswaare, Porcellan, Fayence. | Häute, Felle, Leder etc. | | | | Holz, und Holz-, Korb- und Siebwacher- Waaren. | | | | | Hütten- producte, z. B. Alaun, Schwefel, Zinn, Vitriol etc. | Knochen- kohle und Knochen- mehl. | | |
|--|--------------------------------------|---|-------------|------------------|----------|-------------------------------------|---|-------------------------------------|-------------------|-------------------|----------|---|---|--------------------------|--------|-----------|---|---|-----------------|-----------------|--|------|--|---|--|------------|
| | Poppeln. | Baum- früchte, frisch u. getrocknet (außer Süd- früchte). | Kartoffeln. | Raub- futter. | anderem. | Fette, Dele, (in Fässern). | Talg, Thran, Seife, Wagen- schmiere, Kerzen. | | Baum- wollen-. | Leinen- Hanf-. | Wollen-. | | | Häute, Felle. | Leder. | Pelzwerk. | Bau- und Rugholz (euro- päisches). | Rugholz (außer- euro- päisches). | Borke, Lohe. | Brenn- holz. | Holz-, Sieb- u. Korb- macher- Waare. | | | | | |
| | Ctr. | Ctr. | Ctr. | Ctr. | Ctr. | Ctr. | Ctr. | Ctr. | Ctr. | Ctr. | Ctr. | Ctr. | Ctr. | Ctr. | Ctr. | Ctr. | Ctr. | Ctr. | Ctr. | Ctr. | Ctr. | Ctr. | Ctr. | Ctr. | Ctr. | Ctr. |
| Von | | | | | | | | | | | | | | | | | | | | | | | | | | Von |
| Rostock | 4 | 84 | 501 | 5 | 543 | 5432 | 2538 | 758 | 32 | 86 | 96 | 5781 | 2300 | 1494 | 484 | 11 | 13614 | 11 | 613 | 175 | 942 | 101 | 842 | Rostock | | |
| Schwaan | — | 18 | 1079 | — | 1785 | — | — | 18 | — | — | — | 752 | 51 | 276 | 3 | 2 | 196 | — | 3 | 21 | — | — | — | Schwaan | | |
| Güstrow | 6 | 119 | 1708 | 1544 | 198 | 960 | 302 | 2152 | 10 | 39 | 26 | 2503 | 801 | 1398 | 109 | 16 | 16501 | 1 | 231 | 5356 | 146 | — | — | Güstrow | | |
| Bügow | — | 162 | 737 | 970 | 23 | 456 | 497 | 527 | 3 | 25 | — | 1350 | 287 | 1149 | 76 | — | 1984 | — | 1151 | 2758 | 89 | 1 | — | Bügow | | |
| Barnow | — | 15 | 1983 | — | 1380 | 74 | — | 12 | — | — | — | 305 | 50 | — | — | — | 1308 | — | — | 6633 | 40 | — | — | Barnow | | |
| Friedrichswalde | — | — | — | — | — | — | — | — | — | — | — | — | — | — | — | — | 13948 | — | — | 2687 | — | — | — | Friedrichswalde | | |
| Blankenberg | — | 32 | 4149 | 94 | 41 | 687 | 48 | 117 | 2 | — | — | 702 | 250 | 449 | 442 | 2 | 7256 | — | 125 | 2062 | 20 | 1 | — | Blankenberg | | |
| Dentschow | — | 10 | 433 | — | 2736 | — | — | 8 | — | — | — | 313 | 14 | 4 | — | — | 2423 | — | — | 3021 | — | — | — | Dentschow | | |
| Wismar | 2 | 136 | 499 | 75 | 39 | 1145 | 764 | 108 | 49 | 114 | 7 | 1377 | 385 | 1006 | 137 | 1 | 32164 | 29 | 223 | 159 | 118 | 123 | — | Wismar | | |
| Kleinen | — | 21 | 2244 | 1 | 3332 | 3129 | — | 8 | — | 2 | — | 353 | 35 | 2 | — | — | 23 | — | — | 184 | 7 | — | — | Kleinen | | |
| Schwerin | 17 | 204 | 20190 | — | 170 | 726 | 268 | 230 | 24 | 14 | 17 | 4808 | 606 | 962 | 214 | 9 | 10714 | 23 | 169 | 207 | 488 | 33 | — | Schwerin | | |
| Hagenow | 5 | 231 | 16069 | 82 | 369 | 398 | 349 | 757 | 15 | 8 | 7 | 1464 | 614 | 167 | 657 | — | 6620 | — | 532 | 5277 | 430 | 12 | 269 | Hagenow | | |
| Hamburg | 80 | 1045 | 14 | — | 818 | 3792 | 1298 | 22 | 413 | 153 | 441 | 1316 | 1381 | 3612 | 2073 | 7 | 426 | 2333 | — | — | 733 | 1104 | — | Hamburg | | |
| Boitzenburg | 8 | 3 | 319 | — | 97 | 1 | — | 1 | — | — | — | 189 | 11 | 60 | 41 | — | 24 | — | — | — | 26 | — | — | Boitzenburg | | |
| Ludwigslust | 25 | 182 | 9409 | — | 56 | 374 | 4 | 4 | — | 1 | 2 | 357 | 117 | 1 | 12 | — | 58 | — | — | — | 18 | — | — | Ludwigslust | | |
| Grabow | — | 59 | 1837 | — | 528 | 1342 | 1 | 2 | — | — | — | 209 | 58 | — | 9 | — | 72 | — | — | 2 | 71 | — | — | Grabow | | |
| Wittenberge | 127 | 82 | 1615 | — | 129 | 4 | 49 | 2 | — | — | 2 | 24 | 977 | — | 2 | — | 2818 | 3 | — | — | 48 | — | — | Wittenberge | | |
| Berlin | 17 | 6 | 3090 | — | 186 | 27 | 207 | 21 | 33 | 2 | 31 | 1107 | 2635 | — | 212 | 7 | 97 | 1 | — | — | 535 | 535 | — | Berlin | | |
| Magdeburg | 79 | 2609 | 1047 | — | 296 | 16 | 472 | 2 | 44 | 9 | 41 | 332 | 320 | 4 | 694 | 1 | 100 | — | — | — | 421 | 1189 | — | Magdeburg | | |
| Leipzig | 197 | 2 | 11 | — | 2 | 5 | 1 | — | 8 | — | 5 | 338 | 401 | 20 | 397 | 26 | 68 | — | — | — | 100 | 3 | — | Leipzig | | |
| Stationen des Mittel- deutschen Verbandes | 11 | 97 | 12 | — | 18 | 22 | 38 | — | 3 | 12 | 2 | 152 | 427 | — | 50 | — | — | — | — | — | 139 | — | — | Stationen des Mittel- deutschen Verbandes | | |
| Summa | 578 | 5117 | 66946 | 2771 | 12746 | 18591 | 6837 | 4749 | 606 | 465 | 677 | 23732 | 11720 | 10604 | 5312 | 83 | 110414 | 2401 | 3044 | 28524 | 4362 | 3102 | 1111 | Summa | | |
| Nach | | | | | | | | | | | | | | | | | | | | | | | | | Nach | |
| Rostock | 254 | 2460 | 38209 | 1754 | 2668 | 1473 | 759 | 524 | 165 | 173 | 161 | 4375 | 3549 | 3219 | 980 | 24 | 12660 | 634 | 1817 | 3781 | 1054 | 1025 | — | Rostock | | |
| Schwaan | 15 | 71 | 455 | 1 | 51 | 247 | 122 | 38 | 6 | 1 | 6 | 1113 | 72 | 10 | 67 | — | 14433 | 11 | 4 | 463 | 71 | 16 | — | Schwaan | | |
| Güstrow | 142 | 544 | 2131 | 5 | 876 | 1947 | 2179 | 328 | 227 | 83 | 195 | 4262 | 1457 | 624 | 1532 | 9 | 8065 | 168 | 72 | 216 | 819 | 401 | 35 | Güstrow | | |
| Bügow | 10 | 76 | 2724 | 27 | 663 | 1295 | 271 | 414 | 18 | 12 | 12 | 1089 | 351 | 485 | 145 | — | 8040 | 34 | 541 | 644 | 153 | 21 | 61 | Bügow | | |
| Barnow | — | 4 | 117 | — | 16 | 42 | 27 | — | — | — | — | 407 | 12 | — | — | — | 727 | — | — | — | 6 | — | 25 | Barnow | | |
| Friedrichswalde | — | — | 1409 | — | — | — | — | — | — | — | — | — | — | — | — | — | 84 | — | — | — | — | — | — | Friedrichswalde | | |
| Blankenberg | 2 | 57 | 258 | 2 | 56 | 642 | 959 | 157 | 8 | 9 | 8 | 1159 | 477 | 339 | 288 | 1 | 5075 | 37 | 251 | 324 | 269 | 54 | 263 | Blankenberg | | |
| Dentschow | — | 5 | 353 | — | 98 | 17 | 12 | — | — | — | — | 147 | 6 | — | 4 | — | 356 | 1 | — | — | 1 | — | 421 | Dentschow | | |
| Wismar | 42 | 425 | 6831 | 82 | 2191 | 2347 | 512 | 93 | 43 | 23 | 47 | 1215 | 1731 | 1590 | 803 | 1 | 22197 | 321 | 169 | 14634 | 444 | 218 | 190 | Wismar | | |
| Kleinen | — | 3 | 1083 | 45 | 338 | 649 | 276 | 3 | — | 2 | — | 245 | 59 | — | 3 | — | 4165 | — | — | 19 | 68 | 50 | — | Kleinen | | |
| Schwerin | 103 | 1210 | 12168 | 687 | 3274 | 2777 | 917 | 244 | 108 | 134 | 208 | 3844 | 2236 | 394 | 1307 | 11 | 28445 | 1153 | 191 | 8440 | 774 | 1276 | 5 | Schwerin | | |
| Hagenow | — | 45 | 748 | 167 | 2380 | 116 | 401 | 34 | 7 | 13 | 16 | 1604 | 472 | 309 | 15 | 12 | 5671 | — | — | 2 | 332 | 16 | — | Hagenow | | |
| Hamburg | 4 | 135 | 330 | 4 | 78 | 7014 | 110 | 2894 | 13 | 6 | 17 | 1060 | 863 | 1233 | 135 | 7 | 360 | 35 | 2 | — | 103 | 3 | — | Hamburg | | |
| Boitzenburg | — | 1 | 24 | — | 1 | 9 | 5 | — | — | — | — | 503 | 10 | 441 | 12 | — | 2 | — | — | 20 | 51 | — | — | Boitzenburg | | |
| Ludwigslust | 1 | 15 | 35 | — | 6 | 11 | 120 | 18 | 9 | — | 2 | 499 | 237 | 3 | 9 | 1 | 110 | 4 | — | — | 109 | 1 | — | Ludwigslust | | |
| Grabow | — | 2 | 3 | — | 8 | 5 | 141 | — | 1 | 1 | — | 342 | 134 | — | 3 | — | 15 | 1 | — | — | 51 | — | 1 | Grabow | | |
| Wittenberge | — | 4 | — | — | 9 | — | — | — | — | — | — | 293 | — | 1 | — | — | — | — | — | — | 85 | — | — | Wittenberge | | |
| Berlin | 5 | 39 | 44 | — | 22 | — | 25 | — | 8 | 5 | 5 | 1339 | 44 | 1232 | 5 | 6 | 9 | 2 | — | — | 10 | — | — | Berlin | | |
| Magdeburg | — | 20 | 19 | — | 9 | — | 1 | — | — | — | — | 168 | 3 | 127 | — | — | — | — | — | — | 11 | 3 | — | Magdeburg | | |
| Leipzig | — | — | 1 | — | — | — | — | — | 1 | — | — | 59 | — | 7 | — | 9 | — | — | — | — | — | — | — | — | Leipzig | |
| Stationen des Mittel- deutschen Verbandes | — | 1 | 4 | — | 2 | — | — | — | — | — | — | 39 | — | — | — | — | — | — | — | — | — | — | — | — | Stationen des Mittel- deutschen Verbandes | |
| Summa | 578 | 5117 | 66946 | 2771 | 12746 | 18591 | 6837 | 4749 | 606 | 465 | 677 | 23732 | 11720 | 10604 | 5312 | 83 | 110414 | 2401 | 3044 | 28524 | 4362 | 3102 | 1111 | Summa | | |

(Gegenstand) Uebersicht des Güterverkehrs nach den Waarengattungen. (Fortsetzung.)

| | Kolonial-, Delicatsen-, Material- und Specerei-Waaren, auch andere Consumtibilien. | | | | | | | | | | | |
|--|--|------------------------|--------------------------------------|-----------|-----------|-------------|-----------------------------------|-------------|--------------|--------------|------------|------------------------|
| | Bier. | Butter und Käse. | Eichorien u. Kaffe- Surrogate. | Elder. | Eier. | Essig. | Fische und Fisch- waare. | Pfefer. | Pferinge. | Kaffee. | Milch. | Mühlens- fabricate. |
| | Ctrr. | Ctrr. | Ctrr. | Ctrr. | Ctrr. | Ctrr. | Ctrr. | Ctrr. | Ctrr. | Ctrr. | Ctrr. | Ctrr. |
| Von | | | | | | | | | | | | |
| Rostock | 6616 | 6721 | 1085 | — | 3 | 1759 | 313 | 4201 | 15286 | 179 | — | 3601 |
| Schwaan | 604 | 495 | — | — | 1 | — | — | — | 12 | 3 | 81 | 2 |
| Güstrow | 953 | 15250 | 65 | — | 31 | 83 | 18 | — | 52 | 17 | 101 | 1556 |
| Bülow | 56 | 2038 | 10 | — | — | 2 | — | — | 64 | 7 | — | 99 |
| Barnow | — | 505 | — | — | 3 | — | — | — | — | — | — | 56 |
| Friedrichswalde | — | — | — | — | — | — | — | — | — | — | — | — |
| Blankenberg | 18 | 938 | 2744 | — | 2 | 123 | 8 | — | 26 | 26 | — | 8915 |
| Dentschow | — | 548 | — | — | — | — | 1 | — | — | — | — | 398 |
| Bismar | 1490 | 5032 | 1089 | 7 | 11 | 2310 | 1475 | 920 | 1314 | 36 | — | 5035 |
| Kleinen | 23 | 229 | 470 | — | — | 3 | 29 | — | 24 | — | — | 11550 |
| Schwerin | 637 | 2616 | 819 | 1 | 1 | 24 | 29 | 3 | 161 | 38 | — | 3335 |
| Hagenow | 1037 | 2558 | — | — | 3 | 34 | 96 | 2 | 280 | 38 | 174 | 2550 |
| Hamburg | 1095 | 1249 | 57 | — | — | 165 | 225 | 6 | 4860 | 15103 | — | 1952 |
| Boizenburg | 1 | 91 | — | — | 1 | 71 | — | — | — | 1 | — | 10 |
| Ludwigslust | 73 | 23 | 23 | 7 | — | 1 | — | — | — | 24 | — | 606 |
| Grabow | 1640 | 7 | 8 | — | — | 3 | — | — | — | 3 | — | 3069 |
| Wittenberge | 5706 | 1 | 2500 | — | — | — | — | 1 | — | 1 | — | 429 |
| Berlin | 614 | 160 | — | — | — | 10 | 354 | 1 | — | 18 | — | 2234 |
| Magdeburg | 99 | 355 | 1334 | — | — | — | 5 | — | — | 63 | — | 3144 |
| Leipzig | 207 | 4 | — | — | — | — | — | — | — | — | — | 2 |
| Stationen des Mittel- deutschen Verbandes | 3 | 108 | 1 | — | — | — | 1 | — | — | — | — | 3 |
| Summa | 20872 | 38928 | 10205 | 15 | 56 | 4588 | 2554 | 5134 | 22079 | 15557 | 356 | 48546 |
| Nach | | | | | | | | | | | | |
| Rostock | 3933 | 1455 | 5872 | 7 | 4 | 275 | 342 | 4 | 2395 | 5367 | 183 | 3238 |
| Schwaan | 366 | 14 | 151 | — | — | 198 | — | — | 131 | 249 | — | 1423 |
| Güstrow | 3310 | 1152 | 1047 | 1 | 2 | 1378 | 142 | 316 | 4199 | 3753 | — | 3525 |
| Bülow | 1708 | 273 | 464 | — | 1 | 425 | 13 | 101 | 441 | 762 | — | 2370 |
| Barnow | 86 | 15 | 1 | — | — | 4 | — | — | 46 | 10 | — | 594 |
| Friedrichswalde | — | — | — | — | — | — | — | — | — | — | — | 284 |
| Blankenberg | 2359 | 256 | 249 | — | — | 606 | 6 | — | 1932 | 1001 | — | 1019 |
| Dentschow | 211 | — | 1 | — | — | 10 | 1 | — | 30 | 2 | — | 144 |
| Bismar | 1918 | 847 | 1250 | — | — | 49 | 210 | 8 | 1838 | 1620 | — | 6314 |
| Kleinen | 402 | 13 | 15 | — | — | 275 | 4 | 1 | 287 | 14 | — | 2394 |
| Schwerin | 5183 | 3068 | 704 | — | 4 | 783 | 423 | 340 | 4858 | 2693 | 173 | 4139 |
| Hagenow | 1187 | 1008 | 294 | — | 1 | 271 | 36 | 745 | 2320 | 14 | — | 1441 |
| Hamburg | 21 | 30513 | 4 | — | 41 | 1 | 85 | 2043 | 20 | 39 | — | 21652 |
| Boizenburg | 77 | 12 | 68 | — | — | 43 | — | 50 | — | — | — | — |
| Ludwigslust | 101 | 94 | 22 | — | — | 191 | 41 | 21 | 1102 | — | — | 1 |
| Grabow | 4 | 7 | 63 | — | — | 79 | 19 | 33 | 535 | 9 | — | — |
| Wittenberge | — | 9 | — | — | — | — | 5 | — | 1828 | — | — | — |
| Berlin | 2 | 59 | — | 7 | 3 | — | 268 | 1112 | 2 | 23 | — | 3 |
| Magdeburg | 3 | 127 | — | — | — | — | 426 | 358 | 94 | 1 | — | 5 |
| Leipzig | — | 6 | — | — | — | — | 59 | 2 | 1 | — | — | — |
| Stationen des Mittel- deutschen Verbandes | 1 | — | — | — | — | — | 474 | — | 20 | — | — | — |
| Summa | 20872 | 38928 | 10205 | 15 | 56 | 4588 | 2554 | 5134 | 22079 | 15557 | 356 | 48546 |

| | Kolonial-, Delicatsen-, Material- und Specerei-Waaren, auch andere Consumtibilien. | | | | | | | | | | |
|--|--|-------------------------------------|--------------|------------------|------------------|------------------------------|----------------|----------------------|--------------|-----------------------|--------------|
| | Reis. | Salz (außer Dünger- salz). | Spiritus. | Spiri- tuosa. | Süd- früchte. | Syrup, Melasse, Honig. | Tabak, rob. | Tabak- fabricate. | Wein. | Zucker, raffinirt. | außerdem. |
| | Ctrr. | Ctrr. | Ctrr. | Ctrr. | Ctrr. | Ctrr. | Ctrr. | Ctrr. | Ctrr. | Ctrr. | Ctrr. |
| Von | | | | | | | | | | | |
| Rostock | 3119 | 17498 | 4162 | 3180 | 36 | 4789 | 445 | 1255 | 1689 | 3675 | 3172 |
| Schwaan | — | — | 5 | 1 | 4 | — | 710 | 37 | 3 | 2 | 158 |
| Güstrow | 5 | 1 | 3993 | 127 | 9 | 25 | 91 | 1238 | 110 | 8 | 255 |
| Bülow | 11 | 3 | 1 | 23 | 2 | 1 | 1 | 42 | 57 | 10 | 267 |
| Barnow | — | — | 462 | — | — | — | — | 1 | 2 | — | 18 |
| Friedrichswalde | — | — | 390 | — | — | — | — | — | — | — | — |
| Blankenberg | 11 | — | 1457 | 40 | 3 | 12 | 1 | 19 | 116 | 20 | 69 |
| Dentschow | — | — | — | — | — | — | — | — | 1 | — | — |
| Bismar | 280 | 5437 | 16 | 408 | 4 | 54 | 2 | 268 | 873 | 3 | 571 |
| Kleinen | 9 | — | 104 | 2 | 2 | — | — | 3 | 34 | — | 35 |
| Schwerin | 9 | 538 | 2759 | 103 | 14 | 30 | 52 | 704 | 1284 | 31 | 1049 |
| Hagenow | 24 | 3179 | 32 | 1215 | 8 | 37 | 97 | 568 | 3510 | 159 | 722 |
| Hamburg | 3166 | 33 | 520 | 2657 | 4590 | 7507 | 2428 | 8069 | 8680 | 19478 | 13443 |
| Boizenburg | 1 | 1 | 9 | 222 | — | 1 | 26 | 42 | 17 | 10 | 85 |
| Ludwigslust | 237 | 210 | — | 19 | 4 | 13 | 12 | 22 | 25 | 16 | 921 |
| Grabow | 1 | — | 86 | 6 | — | 6 | 2 | — | 11 | 27 | 59 |
| Wittenberge | — | — | 9 | 1 | — | 7 | 78 | 9 | 97 | 1 | 104 |
| Berlin | — | 4 | 9185 | 51 | 13 | 978 | — | 26 | 218 | 1230 | 88 |
| Magdeburg | 1 | 1581 | 23 | 200 | 13 | 193 | 166 | 1289 | 1558 | 6 | 1339 |
| Leipzig | — | — | — | 3 | — | — | 52 | — | 19 | 6 | 13 |
| Stationen des Mittel- deutschen Verbandes | — | — | — | — | 1 | — | 1 | 246 | 1407 | 27 | 83 |
| Summa | 6874 | 28702 | 23213 | 8258 | 4703 | 13653 | 4164 | 13838 | 19711 | 24709 | 22451 |
| Nach | | | | | | | | | | | |
| Rostock | 209 | 1634 | 7908 | 677 | 1966 | 2618 | 1680 | 3543 | 4105 | 5520 | 4960 |
| Schwaan | 49 | 292 | 40 | 343 | 15 | 164 | 55 | 240 | 342 | 212 | 272 |
| Güstrow | 1105 | 2001 | 152 | 1596 | 1030 | 2147 | 766 | 3965 | 5702 | 4608 | 5502 |
| Bülow | 84 | 1640 | 675 | 415 | 117 | 302 | 150 | 503 | 1030 | 874 | 754 |
| Barnow | 21 | 79 | 1 | 15 | 2 | 2 | — | 4 | 200 | 25 | 71 |
| Friedrichswalde | — | — | — | — | — | — | — | — | — | — | — |
| Blankenberg | 580 | 2389 | 45 | 564 | 83 | 1949 | 50 | 812 | 1037 | 1643 | 1004 |
| Dentschow | — | 81 | 1 | 28 | 1 | 26 | — | 2 | 77 | 4 | 50 |
| Bismar | 1784 | 5539 | 1982 | 515 | 460 | 2775 | 494 | 1273 | 1606 | 4416 | 2060 |
| Kleinen | 81 | 85 | 22 | 78 | 11 | 76 | — | 22 | 131 | 46 | 82 |
| Schwerin | 2205 | 10168 | 885 | 2489 | 994 | 3109 | 528 | 2181 | 4329 | 7254 | 6233 |
| Hagenow | 304 | 4754 | 471 | 446 | 3 | 83 | 243 | 417 | 420 | 57 | 504 |
| Hamburg | — | — | 11004 | 92 | 9 | 6 | 175 | 312 | 116 | — | 566 |
| Boizenburg | 40 | — | — | 113 | 3 | 9 | — | 96 | 24 | — | 81 |
| Ludwigslust | 133 | 21 | — | 274 | 2 | 172 | 23 | 223 | 312 | 40 | 145 |
| Grabow | 159 | 18 | — | 609 | — | 192 | — | 136 | 33 | 7 | 26 |
| Wittenberge | 118 | — | — | 1 | — | 21 | — | 4 | 23 | — | 1 |
| Berlin | — | 1 | — | 3 | 7 | 2 | — | 110 | 192 | 2 | 82 |
| Magdeburg | 1 | — | — | — | — | — | — | 91 | 24 | — | 40 |
| Leipzig | 1 | — | — | — | — | — | — | 2 | 1 | — | 10 |
| Stationen des Mittel- deutschen Verbandes | — | — | — | — | — | — | — | 2 | 7 | — | 8 |
| Summa | 6874 | 28702 | 23213 | 8258 | 4703 | 13653 | 4164 | 13838 | 19711 | 24709 | 22451 |

Uebersicht des Güterverkehrs nach den Waarengattungen. (Fortsetzung.)

| | Kurze und Galanterie-Waaren. | Maschinen und Maschinenteile. | Metalle und Metallwaaren. | | | | | Militair-Effecten und Munition. | Delfuchen und Delfuchennehl. | Papier und Pappe (außer Dachpappe). |
|--|------------------------------|-------------------------------|---------------------------|------------|-----------------|------------------|---|---------------------------------|------------------------------|-------------------------------------|
| | | | Kupfer. | Messing. | Zink in Blöden. | Zink in Blechen. | Kupfer-, Messing- u. andere Metall-Waare. | | | |
| | Etr. | Etr. | Etr. | Etr. | Etr. | Etr. | Etr. | Etr. | Etr. | |
| Von | | | | | | | | | | |
| Rostock | 409 | 1491 | 148 | 13 | 2 | 105 | 168 | 208 | 5120 | 763 |
| Schwaan | 45 | 435 | — | — | — | — | — | — | 11 | 11 |
| Güstrow | 131 | 3858 | 144 | 17 | — | 1 | 33 | 20 | 2402 | 230 |
| Bügow | 94 | 3011 | 3 | 2 | 1 | — | 2 | 5 | 671 | 109 |
| Warnow | — | 7 | — | — | — | — | — | 1 | 4 | — |
| Friedrichswalde | — | — | 17 | — | — | — | — | — | — | — |
| Blankenberg | 19 | 555 | 34 | — | — | — | 8 | — | 894 | 21 |
| Bentschow | — | 9 | — | — | — | — | — | — | 872 | — |
| Bismar | 405 | 2481 | 54 | 8 | — | 35 | 69 | 112 | 892 | 65 |
| Kleinen | — | 38 | — | — | — | — | 2 | — | 4759 | 16 |
| Schwerin | 286 | 827 | 123 | 89 | 4 | 5 | 53 | 288 | 840 | 583 |
| Hagenow | 487 | 279 | 23 | 2 | 4 | 55 | 79 | 375 | 3534 | 551 |
| Hamburg | 1273 | 3234 | 303 | 73 | 4 | 92 | 583 | — | 383 | 2132 |
| Boitzenburg | 5 | 71 | — | — | — | 4 | — | — | — | 8 |
| Ludwigslust | 56 | 41 | 2 | 1 | — | — | — | 10 | 468 | 96 |
| Grabow | 11 | 160 | — | 2 | — | — | — | 3 | 2089 | 27 |
| Wittenberge | 28 | 194 | — | 4 | — | 5 | 85 | — | 7920 | 493 |
| Berlin | 515 | 898 | 3 | 1 | — | 373 | 428 | 856 | 97 | 1698 |
| Magdeburg | 385 | 301 | 9 | 3 | — | 11 | 217 | — | — | 4196 |
| Leipzig | 528 | 129 | — | — | — | — | 56 | — | — | 125 |
| Stationen des Mittel-deutschen Verbandes | 209 | 702 | — | 2 | — | — | 49 | — | — | 329 |
| Summa | 4886 | 17991 | 663 | 217 | 15 | 702 | 1832 | 1878 | 30956 | 11453 |
| Nach | | | | | | | | | | |
| Rostock | 1319 | 3009 | 98 | 30 | — | 63 | 498 | 201 | 5511 | 4202 |
| Schwaan | 82 | 528 | 8 | 2 | — | 68 | 12 | — | 593 | 80 |
| Güstrow | 934 | 4015 | 111 | 33 | 11 | 175 | 327 | 23 | 7131 | 1817 |
| Bügow | 183 | 4232 | 4 | 1 | 2 | 110 | 30 | 6 | 4981 | 320 |
| Warnow | 5 | 14 | — | — | — | — | — | — | 888 | 6 |
| Friedrichswalde | — | 38 | 18 | — | — | — | — | — | — | — |
| Blankenberg | 215 | 1137 | 48 | — | — | 38 | 54 | — | 1458 | 272 |
| Bentschow | 2 | 41 | — | — | — | 17 | — | — | 503 | 5 |
| Bismar | 666 | 604 | 72 | 14 | — | 125 | 366 | 167 | 4011 | 1073 |
| Kleinen | 1 | 237 | — | — | — | 16 | 3 | — | 2351 | 4 |
| Schwerin | 972 | 1504 | 11 | 11 | — | 149 | 308 | 1116 | 3324 | 3355 |
| Hagenow | 128 | 1083 | 23 | 57 | — | 1 | 13 | — | 473 | 124 |
| Hamburg | 300 | 692 | 73 | 21 | — | 38 | 209 | — | 204 | 72 |
| Boitzenburg | 10 | 168 | — | — | — | — | — | — | — | 18 |
| Ludwigslust | 47 | 268 | — | 1 | — | — | 1 | 40 | — | 45 |
| Grabow | 5 | 97 | — | — | — | — | — | 2 | — | 27 |
| Wittenberge | — | 128 | — | — | — | — | — | — | — | 4 |
| Berlin | 7 | 152 | 112 | 42 | 1 | 2 | 10 | 323 | — | 21 |
| Magdeburg | 1 | 27 | 23 | 5 | — | — | — | — | — | 5 |
| Leipzig | 8 | 17 | — | — | — | — | — | — | — | 1 |
| Stationen des Mittel-deutschen Verbandes | 1 | — | — | — | — | — | — | — | — | 2 |
| Summa | 4886 | 17991 | 663 | 217 | 15 | 702 | 1832 | 1878 | 30956 | 11453 |

| See gras. | Steine, Erden, Cement, Kalk, Gyps u. | | | | | | Thon- und Lösser-Waaren (Stein-gut). | Wolle, thie-rische. | Sonstige Güter. |
|-----------|--------------------------------------|---|---------|-------|---------------------|---|--------------------------------------|---------------------|-----------------|
| | Steine, roh und bearbeitet. | Chamott-, Dach-, Form- und Mauer-ziegel, auch Drains. | Cement. | Thon. | Kalk und Kalkstein. | außerdem (Schiefer, Traß, Lehm, Sand u. | | | |
| Etr. | Etr. | Etr. | Etr. | Etr. | Etr. | Etr. | Etr. | Etr. | Etr. |
| | 2114 | 4842 | 1403 | 411 | 4742 | 681 | 1117 | 3804 | 3412 |
| | 490 | 700 | 4 | 1 | 3 | — | 2 | 618 | 436 |
| | 223 | 11924 | 129 | 173 | 126 | 98 | 40 | 21578 | 1876 |
| | 137 | 919 | 4 | 4 | 6 | — | 11 | 962 | 910 |
| | 720 | — | — | — | — | — | 2 | 26 | 120 |
| | — | 27424 | — | — | — | — | — | — | — |
| | 178 | 34127 | 12 | — | 82 | 207 | 16 | 730 | 639 |
| | — | 3425 | — | — | — | — | — | 87 | 68 |
| 2918 | 915 | 10333 | 1357 | 42 | 4265 | 2344 | 154 | 4700 | 1315 |
| | 19 | — | 28 | — | 88 | — | — | 49 | 312 |
| | 517 | 25106 | 8398 | 152 | 3993 | 54 | 504 | 2304 | 2775 |
| | 163 | 57 | 113 | 29 | — | 26 | 241 | 175 | 1786 |
| | 1853 | 137 | 2708 | 66 | 37 | 1413 | 34 | 146 | 2608 |
| | — | — | 63 | — | 6258 | — | 9 | 50 | 251 |
| | 121 | — | — | — | 60 | — | 9 | 14 | 562 |
| | — | — | — | — | 310 | — | — | — | 174 |
| | 155 | — | — | — | 8192 | 217 | — | 6 | 98 |
| | 751 | 67 | — | 31 | 1066 | — | 518 | 47 | 931 |
| | 705 | 39 | — | 108 | 10 | — | 169 | 11 | 597 |
| | 7 | — | — | — | — | — | 23 | — | 309 |
| | 205 | — | — | — | — | — | 61 | — | 247 |
| 2918 | 9273 | 119100 | 14219 | 1017 | 29238 | 5041 | 2910 | 35308 | 19426 |
| | 1069 | 12162 | 504 | 208 | 278 | 360 | 443 | 384 | 4453 |
| | 1107 | 6736 | 71 | 2 | 1856 | 1118 | 49 | 46 | 608 |
| | 1531 | 4266 | 2084 | 329 | 2247 | 614 | 702 | 668 | 2899 |
| | 1281 | 12657 | 123 | 73 | 863 | 108 | 227 | 222 | 943 |
| | 339 | 2326 | 62 | 2 | 466 | 23 | 7 | — | 106 |
| | — | — | 8 | — | — | — | — | — | — |
| | 905 | 1499 | 618 | 23 | 5474 | 101 | 221 | 80 | 920 |
| | 3 | 1788 | 48 | — | 487 | — | 5 | — | 68 |
| | 515 | 7680 | 49 | 64 | 4764 | 35 | 135 | 118 | 1949 |
| | 145 | 5770 | 45 | 24 | 438 | — | 91 | 15 | 165 |
| | 2014 | 16226 | 3273 | 187 | 11318 | 2130 | 630 | 193 | 2994 |
| | 130 | 47505 | 2116 | 100 | 535 | 388 | 151 | 2088 | 1269 |
| 2918 | 63 | 4 | 5026 | 4 | — | 4 | 179 | 8380 | 1388 |
| | 32 | — | — | — | — | 160 | 12 | — | 106 |
| | 131 | 131 | 170 | 4 | 26 | — | 10 | 6 | 439 |
| | 1 | 350 | 22 | — | 486 | — | 26 | — | 102 |
| | — | — | — | — | — | — | — | 5 | 33 |
| | 6 | — | — | — | — | — | 21 | 18786 | 638 |
| | 1 | — | — | — | — | — | — | 188 | 215 |
| | — | — | — | — | — | — | — | 4129 | 63 |
| | — | — | — | — | — | — | 1 | — | 68 |
| 2918 | 9273 | 119100 | 14219 | 1017 | 29238 | 5041 | 2910 | 35308 | 19426 |
| | 1069 | 12162 | 504 | 208 | 278 | 360 | 443 | 384 | 4453 |
| | 1107 | 6736 | 71 | 2 | 1856 | 1118 | 49 | 46 | 608 |
| | 1531 | 4266 | 2084 | 329 | 2247 | 614 | 702 | 668 | 2899 |
| | 1281 | 12657 | 123 | 73 | 863 | 108 | 227 | 222 | 943 |
| | 339 | 2326 | 62 | 2 | 466 | 23 | 7 | — | 106 |
| | — | — | 8 | — | — | — | — | — | — |
| | 905 | 1499 | 618 | 23 | 5474 | 101 | 221 | 80 | 920 |
| | 3 | 1788 | 48 | — | 487 | — | 5 | — | 68 |
| | 515 | 7680 | 49 | 64 | 4764 | 35 | 135 | 118 | 1949 |
| | 145 | 5770 | 45 | 24 | 438 | — | 91 | 15 | 165 |
| | 2014 | 16226 | 3273 | 187 | 11318 | 2130 | 630 | 193 | 2994 |
| | 130 | 47505 | 2116 | 100 | 535 | 388 | 151 | 2088 | 1269 |
| 2918 | 63 | 4 | 5026 | 4 | — | 4 | 179 | 8380 | 1388 |
| | 32 | — | — | — | — | 160 | 12 | — | 106 |
| | 131 | 131 | 170 | 4 | 26 | — | 10 | 6 | 439 |
| | 1 | 350 | 22 | — | 486 | — | 26 | — | 102 |
| | — | — | — | — | — | — | — | 5 | 33 |
| | 6 | — | — | — | — | — | 21 | 18786 | 638 |
| | 1 | — | — | — | — | — | — | 188 | 215 |
| | — | — | — | — | — | — | — | 4129 | 63 |
| | — | — | — | — | — | — | 1 | — | 68 |
| 2918 | 9273 | 119100 | 14219 | 1017 | 29238 | 5041 | 2910 | 35308 | 19426 |

G.

Vergleichende Uebersicht der Personenfrequenz

von und nach den verschiedenen Stationen für die letzten 3 Jahre,

mit Angabe der von den Reisenden zurückgelegten Meilen.

Es sind befördert:

| | 1862. | | 1861. | | 1860. | | | | | | | |
|-----------------------|---------------------------------|---|---------------------------------|---|---------------------------------|--|----|---------|----|--------|----|---------|
| | Personen incl. Militairs. | Diese haben zusammen zurückgelegt. Meilen. | Personen incl. Militairs. | Diese haben zusammen zurückgelegt. Meilen. | Personen incl. Militairs. | Diese haben zusammen zurückgelegt Meilen. | | | | | | |
| Von | | | | | | | | | | | | |
| Rostock | 2 | 50470 | 1 | 384671 | 2 | 49788 | 1 | 375522 | 2 | 49077 | 1 | 356973 |
| Schwaan | 7 | 18308 | 8 | 56861 | 7 | 18204 | 8 | 56040 | 7 | 20008 | 8 | 58360 |
| Güstrow | 4 | 39926 | 4 | 268203 | 4 | 38203 | 4 | 250469 | 4 | 35157 | 4 | 226849 |
| Bügow | 6 | 25840 | 6 | 95482 | 5 | 26380 | 6 | 96802 | 5 | 25247 | 6 | 92521 |
| Blankenberg | 8 | 12710 | 7 | 62648 | 8 | 12960 | 7 | 64627 | 8 | 11809 | 7 | 58883 |
| Wismar | 5 | 26552 | 5 | 160587 | 6 | 26366 | 5 | 158562 | 6 | 23996 | 5 | 146646 |
| Kleinen | 9 | 9692 | 9 | 30846 | 9 | 9338 | 9 | 32428 | 9 | 8663 | 9 | 27443 |
| Schwerin | 1 | 61880 | 3 | 330108 | 1 | 67313 | 2 | 360934 | 1 | 57569 | 3 | 303465 |
| Hagenow | 3 | 49271 | 2 | 366125 | 3 | 49418 | 3 | 353401 | 3 | 45195 | 2 | 329458 |
| Warnow | 11 | 3592 | 10 | 15169 | 11 | 3500 | 10 | 14611 | 11 | 3061 | 10 | 12509 |
| Bentschow | 12 | 3382 | 11 | 12643 | 12 | 3015 | 11 | 11484 | 12 | 2374 | 11 | 9282 |
| Zachun | 10 | 4258 | 12 | 11013 | 10 | 4211 | 12 | 10021 | 10 | 3903 | 12 | 8998 |
| | | 305881 | | 1794356 | | 308696 | | 1784901 | | 286059 | | 1631387 |
| Nach | | | | | | | | | | | | |
| Rostock | 3 | 50023 | 2 | 376388 | 3 | 49967 | 1 | 377317 | 2 | 48021 | 2 | 344482 |
| Schwaan | 7 | 18107 | 8 | 53426 | 7 | 18050 | 8 | 53491 | 7 | 19857 | 8 | 55614 |
| Güstrow | 4 | 38344 | 4 | 250821 | 4 | 37146 | 4 | 237708 | 4 | 34596 | 4 | 217326 |
| Bügow | 6 | 25690 | 6 | 92353 | 6 | 26328 | 6 | 93309 | 5 | 24846 | 6 | 87621 |
| Blankenberg | 8 | 12877 | 7 | 62563 | 8 | 13087 | 7 | 64322 | 8 | 11828 | 7 | 58114 |
| Wismar | 5 | 26839 | 5 | 158637 | 5 | 26464 | 5 | 155146 | 6 | 24104 | 5 | 143573 |
| Kleinen | 9 | 9047 | 9 | 27480 | 9 | 8510 | 9 | 25886 | 9 | 8071 | 9 | 24424 |
| Schwerin | 1 | 62929 | 3 | 337305 | 1 | 67548 | 3 | 362227 | 1 | 58787 | 3 | 312864 |
| Hagenow | 2 | 51355 | 1 | 398334 | 2 | 51686 | 2 | 381546 | 3 | 47379 | 1 | 358642 |
| Warnow | 11 | 3528 | 10 | 14874 | 11 | 3385 | 10 | 14139 | 11 | 2968 | 10 | 11994 |
| Bentschow | 12 | 3244 | 11 | 12010 | 12 | 2802 | 11 | 10487 | 12 | 2237 | 11 | 8550 |
| Zachun | 10 | 3898 | 12 | 10165 | 10 | 3723 | 12 | 9323 | 10 | 3365 | 12 | 8183 |
| | | 305881 | | 1794356 | | 308696 | | 1784901 | | 286059 | | 1631387 |

Anmerkung. Die Reihenfolge der Stationen nach ihrer Bedeutung für den Verkehr ist mittelst kleiner Zahlen ausgedrückt.

Vergleichende Uebersicht der Güterbeförderung

von und nach den verschiedenen Stationen für die letzten 3 Jahre,

mit Angabe der von den Gütern zurückgelegten Meilen.

An Gütern, excl. des Passagier-Gepäcks, sind befördert:

| | 1862. | | 1861. | | 1860. | | | | | | | |
|---------------------------|----------|--|----------|--|----------|--|----|----------|----|-----------|----|----------|
| | Centner. | Diese haben zusammen zurückgelegt. Meilen. | Centner. | Diese haben zusammen zurückgelegt. Meilen. | Centner. | Diese haben zusammen zurückgelegt. Meilen. | | | | | | |
| Von | | | | | | | | | | | | |
| Rostock | 3 | 339880,9 | 2 | 2985775 | 3 | 369888,6 | 3 | 3622395 | 3 | 316110,2 | 3 | 3562293 |
| Schwaan | 8 | 62673,4 | 8 | 251529 | 8 | 75914,8 | 8 | 260321 | 8 | 78462,8 | 8 | 391806 |
| Güstrow | 5 | 268616,6 | 3 | 2515428 | 2 | 390113,8 | 2 | 3707520 | 2 | 386450,2 | 2 | 3695188 |
| Bügow | 6 | 131799,4 | 7 | 750945 | 6 | 200130,3 | 5 | 1266135 | 6 | 172269,2 | 5 | 1058330 |
| Blankenberg | 7 | 123508,6 | 6 | 755833 | 7 | 127635,6 | 7 | 779454 | 7 | 125930,0 | 7 | 763961 |
| Wismar | 2 | 380779,6 | 4 | 2058024 | 4 | 361688,1 | 4 | 1897545 | 4 | 284142,3 | 4 | 1679314 |
| Kleinen | 9 | 47899,1 | 10 | 189534 | 10 | 46193,5 | 10 | 177563 | 10 | 29221,5 | 11 | 109780 |
| Schwerin | 4 | 275274,1 | 5 | 1290227 | 5 | 284445,1 | 6 | 1194723 | 5 | 240847,8 | 6 | 1003419 |
| Hagenow | 1 | 636459,7 | 1 | 6097612 | 1 | 478827,5 | 1 | 4579937 | 1 | 438784,7 | 1 | 4355922 |
| Warnow | 11 | 26510,5 | 11 | 145310 | 11 | 25059,6 | 11 | 135967 | 11 | 23964,2 | 10 | 135808 |
| Friedrichswalde | 10 | 45923,8 | 9 | 209264 | 9 | 50666,3 | 9 | 222308 | 9 | 47764,7 | 9 | 204054 |
| Bentschow | 12 | 21983,1 | 12 | 100077 | 12 | 22645,6 | 12 | 86564 | 12 | 23297,2 | 12 | 80816 |
| | | 2361308,5 | | 17349558 | | 2433208,8 | | 17930432 | | 2167244,8 | | 17040694 |
| Nach | | | | | | | | | | | | |
| Rostock | 3 | 417078,6 | 2 | 4027447 | 2 | 447519,8 | 2 | 3491647 | 2 | 443014,1 | 2 | 3497093 |
| Schwaan | 9 | 46974,6 | 9 | 219871 | 9 | 44639,9 | 9 | 214641 | 9 | 27582,8 | 8 | 142256 |
| Güstrow | 4 | 256846,6 | 3 | 2252978 | 4 | 241083,2 | 4 | 2099268 | 4 | 181025,5 | 4 | 1658556 |
| Bügow | 6 | 125851,9 | 7 | 646569 | 6 | 127773,8 | 6 | 545547 | 6 | 94497,0 | 6 | 427171 |
| Blankenberg | 7 | 114350,5 | 6 | 654375 | 7 | 83788,4 | 7 | 462244 | 7 | 60605,6 | 7 | 342434 |
| Wismar | 5 | 197562,5 | 5 | 1409059 | 5 | 175503,0 | 5 | 1242052 | 5 | 177493,6 | 5 | 1271628 |
| Kleinen | 8 | 86587,1 | 8 | 281704 | 8 | 76955,7 | 8 | 234162 | 8 | 42435,4 | 9 | 125097 |
| Schwerin | 2 | 430862,1 | 4 | 1966500 | 3 | 418568,5 | 3 | 2101936 | 3 | 344661,7 | 3 | 1825334 |
| Hagenow | 1 | 643215,0 | 1 | 5729897 | 1 | 787154,5 | 1 | 7409110 | 1 | 775788,5 | 1 | 7673709 |
| Warnow | 11 | 14521,7 | 10 | 64344 | 11 | 11209,9 | 10 | 59838 | 10 | 9672,0 | 10 | 44236 |
| Friedrichswalde | 12 | 7313,9 | 12 | 36024 | 12 | 5957,2 | 12 | 24618 | 12 | 3809,7 | 12 | 12865 |
| Bentschow | 10 | 20144,3 | 11 | 60790 | 10 | 13054,9 | 11 | 45369 | 11 | 6658,9 | 11 | 20312 |
| | | 2361308,8 | | 17349558 | | 2433208,8 | | 17930432 | | 2167244,8 | | 17040694 |

Anmerkung. Die Reihenfolge der Stationen nach ihrer Bedeutung für den Verkehr ist mittelst kleiner Zahlen angedeutet.

Uebersicht der Personen- und Güter-Abfertigungen

von und nach den Stationen anderer Bahnen.

Nach den Stationen der Mecklenburgischen Eisenbahn sind direct expedirt:

| Von | Personen | | | | | Güter | | | | | | |
|---|----------|---------|----------|------------------|-----------|---------------------|---------------------|---------------------------|---------------------------|--------------------------|---------------|-----------|
| | I. Cl. | II. Cl. | III. Cl. | Militaire m. Cl. | Zusammen. | Zum Eigenth. Tarif. | Zum Normal-Tarif I. | Zum Producten-Tarif II A. | Zum Producten-Tarif II B. | Zum Wagensladungs-Tarif. | Passagiergut. | Zusammen. |
| | Cl. | Cl. | Cl. | m. Cl. | men. | Gr | Gr | Gr | Gr | Gr | Gr | Gr |
| Lübeck | 8 | 731 | 1118 | — | 1857 | — | — | — | — | — | 707,4 | 707,4 |
| Hamburg | 168 | 3407 | 7439 | — | 11014 | 5571,9 | 168998,4 | 36968,7 | — | 2074,4 | 3540,3 | 217153,7 |
| Büchen | 9 | 98 | 250 | 5 | 362 | — | — | — | — | — | 82,5 | 82,5 |
| Boizenburg | 20 | 631 | 1448 | 118 | 2217 | 170,0 | 5244,0 | 6277,6 | 667,8 | 325,0 | 596,5 | 13280,9 |
| Brablsdorf | 17 | 299 | 457 | 102 | 875 | — | — | — | — | — | 210,3 | 210,3 |
| Prigler | 11 | 157 | 469 | 79 | 716 | — | — | — | — | — | 119,6 | 119,6 |
| Ludwigslust | 244 | 2478 | 4224 | 1004 | 7950 | 400,0 | 5253,5 | 8533,2 | 2510,8 | 156,0 | 1874,5 | 18728,0 |
| Grabow | 19 | 716 | 861 | 168 | 1764 | 210,9 | 5084,9 | 12886,9 | 81,2 | 210,0 | 472,2 | 18945,5 |
| Wittenberge | 49 | 338 | 710 | — | 1097 | 252,8 | 13174,9 | 40228,8 | 8524,0 | 50,0 | 362,9 | 62593,4 |
| Berlin | 231 | 1838 | 1822 | — | 3891 | 1526,2 | 41340,8 | 88319,7 | 2864,0 | 221,5 | 1813,9 | 136086,1 |
| Magdeburg | 52 | 682 | 668 | — | 1402 | 713,0 | 32471,5 | 20816,0 | 866,6 | — | 635,7 | 55502,8 |
| Halle | — | 35 | 48 | — | 83 | — | — | — | — | — | 32,2 | 32,2 |
| Leipzig | 3 | 244 | 261 | — | 508 | 902,5 | 6920,7 | — | — | — | 228,7 | 8051,9 |
| Mitteldeut. Verbandsstationen Hagenow und Nebenstationen d. Berlin-Hamburger Bahn | 164 | 4764 | 9818 | 789 | 15535 | 247,1 | 5189,8 | — | — | — | — | 5436,9 |
| Summa | 995 | 16418 | 29593 | 2265 | 49271 | 11735,9 | 340563,0 | 249393,9 | 61512,0 | 3254,9 | 14041,9 | 650501,6 |

Von den Stationen der Mecklenburgischen Eisenbahn sind direct expedirt:

| Nach | I. Cl. | II. Cl. | III. Cl. | Militaire m. Cl. | Zusammen. | Zum Eigenth. Tarif. | Zum Normal-Tarif I. | Zum Producten-Tarif II A. | Zum Producten-Tarif II B. | Zum Wagensladungs-Tarif. | Passagiergut. | Zusammen. |
|---|--------|---------|----------|------------------|-----------|---------------------|---------------------|---------------------------|---------------------------|--------------------------|---------------|-----------|
| | Cl. | Cl. | Cl. | m. Cl. | men. | Gr | Gr | Gr | Gr | Gr | Gr | Gr |
| Lübeck | 6 | 774 | 1274 | — | 2054 | — | — | — | — | — | 825,2 | 825,2 |
| Hamburg | 122 | 3802 | 9711 | — | 13635 | 3024,5 | 94580,4 | 295662,1 | — | 817,0 | 6074,6 | 400158,9 |
| Büchen | 12 | 256 | 555 | 5 | 828 | — | — | — | — | — | 275,7 | 275,7 |
| Boizenburg | 15 | 623 | 1173 | 100 | 1911 | 141,5 | 2643,0 | 493,2 | — | 361,9 | 501,3 | 4140,9 |
| Brablsdorf | 19 | 299 | 434 | 88 | 840 | — | — | — | — | — | 203,2 | 203,2 |
| Prigler | 12 | 145 | 443 | 70 | 670 | — | — | — | — | — | 109,2 | 109,2 |
| Ludwigslust | 233 | 2274 | 3786 | 882 | 7175 | 462,7 | 6192,1 | 1474,5 | — | 194,9 | 1722,6 | 10046,8 |
| Grabow | 25 | 701 | 764 | 151 | 1641 | 174,3 | 4971,0 | 7638,0 | — | 250,0 | 415,1 | 13448,7 |
| Wittenberge | 74 | 804 | 976 | — | 1854 | 87,7 | 2496,5 | 47260,9 | — | 244,0 | 745,8 | 50834,9 |
| Berlin | 237 | 1979 | 1919 | — | 4135 | 1707,9 | 25815,6 | 8767,7 | — | 656,0 | 2010,2 | 38958,1 |
| Magdeburg | 26 | 613 | 517 | — | 1156 | 802,7 | 2725,3 | 4093,8 | — | 49,0 | 617,7 | 8288,5 |
| Halle | 8 | 65 | 62 | — | 135 | — | — | — | — | — | 84,9 | 84,9 |
| Leipzig | 19 | 304 | 265 | — | 588 | 91,5 | 5622,4 | — | — | 29,0 | 279,2 | 6022,1 |
| Mitteldeut. Verbandsstationen Hagenow und Nebenstationen d. Berlin-Hamburger Bahn | 133 | 4249 | 9583 | 768 | 14733 | 262,1 | 1133,9 | — | — | — | — | 1396,0 |
| Summa | 941 | 16888 | 31462 | 2064 | 51355 | 8432,0 | 166133,0 | 419679,7 | 45080,2 | 3890,1 | 16950,1 | 660165,1 |

Nachweis der direct expedirten Vieh-Sendungen.

| | Pferde | Rindvieh | Kälber | Schafe u. | Schweine |
|--------------|----------|-----------|----------|-------------|-------------|
| Nach Hamburg | 88 Stück | 913 Stück | 71 Stück | 15589 Stück | 11444 Stück |
| Nach Berlin | 101 " | " | 126 " | 1723 " | 1803 " |

Statistische Hebersichten

am Schlusse des Jahres 1862.

1. Zusammenstellung der von den einzelnen Locomotiven im Jahre 1862 durchlaufenen Meilen und des dabei verbrauchten Materials.
2. Verzeichniß der am Schlusse des Jahres 1862 vorhandenen Locomotiven und Nachweisung von deren Leistungen.
3. Verzeichniß der am Schlusse des Jahres 1862 vorhandenen Wagen und Nachweisung von deren Leistungen.
4. Allgemeine statistische Notizen.

| Locomotiven | | Wagen | | Materialverbrauch | | Leistungen | |
|-------------|------------|-----------|------------|-------------------|------------|------------|------------|
| Stückzahl | Leistungen | Stückzahl | Leistungen | Stückzahl | Leistungen | Stückzahl | Leistungen |
| 100 | 10000 | 100 | 10000 | 100 | 10000 | 100 | 10000 |
| 200 | 20000 | 200 | 20000 | 200 | 20000 | 200 | 20000 |
| 300 | 30000 | 300 | 30000 | 300 | 30000 | 300 | 30000 |
| 400 | 40000 | 400 | 40000 | 400 | 40000 | 400 | 40000 |
| 500 | 50000 | 500 | 50000 | 500 | 50000 | 500 | 50000 |
| 600 | 60000 | 600 | 60000 | 600 | 60000 | 600 | 60000 |
| 700 | 70000 | 700 | 70000 | 700 | 70000 | 700 | 70000 |
| 800 | 80000 | 800 | 80000 | 800 | 80000 | 800 | 80000 |
| 900 | 90000 | 900 | 90000 | 900 | 90000 | 900 | 90000 |
| 1000 | 100000 | 1000 | 100000 | 1000 | 100000 | 1000 | 100000 |

Im Vergleich mit 1861: Locomotiven + 10%, Wagen + 15%, Materialverbrauch + 20%, Leistungen + 30%

Verzeichniß der am Schluß des Jahres 1862 vorhandenen Locomotiven und Nachweisung von deren Leistungen.

| 1. | 2. | 3. | 4. | 5. | | 6. | 7. | | | 8. | 9. | 10. | 11. | | 12. | 13. | 14. | 15. | 16. | 17. | 18. | 19. | 20. |
|----|------|-------------------|----|-------------------|----------------------|---------|---------|-----------|----------|-----|----|-----|----------------------------------|-----------------|---------|--------|--------|---------|------|--------|--------|--------|-------|
| | | | | Durchmesser Zoll. | Reifel Zoll. | | directe | indirecte | zusammen | | | | Ueberdruck des Dampfes pro Zoll. | Zahl der Räder. | | | | | | | | | |
| 1 | 125 | Kloppsch | 13 | 22 | 38 3/4 | 9 1/2 | 40 | 452 | 492 | 72 | 6 | 5 | 1847 | 1847 | 27023,0 | 3015,5 | 148,0 | 30786,5 | 0,25 | — | 77,25 | — | |
| 2 | 126 | Thiesmer | 13 | 22 | 38 3/4 | 9 1/2 | 40 | 452 | 492 | 72 | 6 | 5 | 1847 | 1847 | 18023,6 | 718,0 | 362,5 | 19134,1 | 0,25 | — | 77,01 | — | |
| 3 | 127 | Gülfrow | 13 | 22 | 38 3/4 | 9 1/2 | 40 | 452 | 492 | 72 | 6 | 5 | 1847 | 1847 | 34047,5 | 2951,6 | 59,6 | 37058,7 | 0,22 | — | 75,01 | 84,75 | |
| 4 | 1 | Hierföhd Vorwärts | 13 | 20 | ellipt. 43 u. 38 | 11 5/16 | 50 | 608 1/2 | 658 1/4 | 75 | 6 | 5 | 1848 | 1848 | 14424,1 | 1135,6 | 26,5 | 15586,4 | 0,25 | 217,25 | 108,75 | 91,51 | |
| 5 | 220 | Stamburg | 13 | 20 | el. 41 3/4 u. 38 3/4 | 10 1/2 | 42 | 505 | 547 | 72 | 6 | 5 | 1848 | 1848 | 41142,4 | 2272,6 | 19,2 | 43434,2 | 0,25 | — | 96,41 | 85,87 | |
| 6 | 207 | Schwerin | 13 | 20 | el. 41 3/4 u. 38 3/4 | 10 1/2 | 42 | 505 | 547 | 72 | 6 | 5 | 1848 | 1848 | 30492,5 | 934,4 | 34,5 | 31461,5 | 0,25 | — | 81,25 | 100,25 | |
| 7 | 206 | Frutin | 13 | 20 | el. 41 3/4 u. 38 3/4 | 10 1/2 | 42 | 505 | 547 | 72 | 6 | 5 | 1848 | 1848 | 30335,4 | 1385,9 | 103,4 | 32739,1 | 0,22 | — | 90,50 | 91,44 | |
| 8 | 247 | Stülow | 13 | 20 | el. 41 3/4 u. 38 3/4 | 10 1/2 | 42 | 505 | 547 | 72 | 6 | 5 | 1850 | 1850 | 43378,6 | 3750,4 | 171,5 | 47300,4 | 0,22 | 74,25 | — | — | |
| 9 | 251 | Schwann | 13 | 20 | el. 41 3/4 u. 38 3/4 | 10 1/2 | 42 | 505 | 547 | 72 | 6 | 5 | 1850 | 1850 | 50996,5 | 4449,9 | 69,5 | 55516,4 | 0,22 | 78,25 | — | — | |
| 10 | 253 | Kiebel | 13 | 20 | el. 41 3/4 u. 38 3/4 | 10 1/2 | 42 | 505 | 547 | 72 | 6 | 5 | 1850 | 1850 | 41145,7 | 3692,4 | 158,2 | 44997,0 | 0,25 | 81,99 | — | 80,51 | |
| 11 | 252 | Maunow | 13 | 20 | el. 41 3/4 u. 38 3/4 | 10 1/2 | 42 | 505 | 547 | 72 | 6 | 5 | 1850 | 1850 | 58151,1 | 1892,2 | 41,7 | 60085,4 | 0,25 | 74,67 | — | — | |
| 12 | 255 | Stagoburg | 13 | 20 | el. 41 3/4 u. 38 3/4 | 10 1/2 | 42 | 505 | 547 | 72 | 6 | 5 | 1850 | 1850 | 34352,2 | — | 104,6 | 34456,9 | — | — | — | — | |
| 13 | 256 | Streckenburg | 13 | 20 | el. 41 3/4 u. 38 3/4 | 10 1/2 | 42 | 505 | 547 | 72 | 6 | 5 | 1850 | 1850 | 39776,2 | 3009,2 | 103,9 | 42889,4 | 0,21 | 86,25 | — | 102,90 | |
| 14 | 246 | Subwieslund | 13 | 20 | el. 41 3/4 u. 38 3/4 | 10 1/2 | 42 | 505 | 547 | 72 | 6 | 5 | 1850 | 1850 | 23303,4 | — | — | 23303,4 | — | — | — | — | |
| 15 | 254 | Stretsch | 13 | 20 | el. 41 3/4 u. 38 3/4 | 10 1/2 | 42 | 505 | 547 | 72 | 6 | 5 | 1850 | 1850 | 28233,0 | 158,9 | 1459,2 | 29901,1 | — | 92,51 | — | — | |
| 16 | 284 | Strantes | 15 | 22 | 41 | 13 1/6 | 50 | 768 | 818 | 80 | 6 | 5 | 1851 | 1851 | 25863,2 | 864,1 | 18,2 | 26745,6 | 0,15 | — | 91,25 | 99,55 | |
| 17 | 300 | Mico 3000 | 15 | 22 | 41 | 13 1/6 | 50 | 768 | 818 | 80 | 6 | 5 | 1851 | 1851 | 28639,7 | 2359,0 | 8,6 | 30997,5 | 0,25 | — | 106,46 | 117,68 | |
| 18 | 449 | Obtritt | 15 | 22 | 41 | 13 1/6 | 50 | 768 | 818 | 80 | 6 | 5 | 1853 | 1853 | 19288,6 | 4189,5 | 51,6 | 23329,6 | 0,25 | — | 100,55 | 109,97 | |
| 19 | 450 | Stammewitt | 15 | 22 | 41 | 13 1/6 | 50 | 768 | 818 | 80 | 6 | 5 | 1853 | 1853 | 25014,7 | 2725,0 | 16,1 | 27756,1 | 0,25 | — | 108,59 | 116,97 | |
| 20 | 515 | Office | 18 | 20 | el. 41 3/4 u. 38 3/4 | 10 1/2 | 42 | 505 | 547 | 72 | 6 | 5 | 1854 | 1854 | 26226,4 | 3526,5 | 49,7 | 29802,4 | 0,25 | 72,15 | — | — | |
| 21 | 749 | Kadergaff | 16 | 22 | 44 | 13 1/6 | 62 | 977 | 1039 | 100 | 6 | 5 | 1856 | 1856 | 14290,8 | 1981,4 | 40,2 | 16222,4 | 0,21 | — | 148,57 | — | |
| 22 | 1046 | Mictlet | 15 | 22 | 41 | 13 1/6 | 51 | 772 | 823 | 90 | 6 | 4 | 1859 | 1859 | 8643,8 | 2478,6 | 4,1 | 11126,5 | 0,21 | — | 126,57 | 148,05 | |
| 23 | 1115 | Stetha | 13 | 20 | 38 1/2 | 10 1/2 | 42 | 509 | 541 | 90 | 6 | 5 | 1860 | 1860 | 11918,6 | 4587,4 | 46,2 | 16552,2 | 0,25 | 78,27 | — | — | |
| 24 | 1116 | Strena | 13 | 20 | 38 1/2 | 10 1/2 | 42 | 509 | 541 | 90 | 6 | 5 | 1860 | 1860 | 11065,0 | 4331,4 | 69,6 | 15466,0 | 0,25 | 81,91 | — | 80,25 | 89,45 |

Anmerkung. In den unter No. 16, 17, 18, 19, 21 und 22 aufgeführten Maschinen sind 4 Räder getupelt.

Allgemeine statistische Notizen

am Schlusse des Jahres 1862.

4.

A. Richtung, Länge und Betriebs-Eröffnung.

1. Die Bahn führt von Hagenow nach Rostock, Güstrow und Wismar.
 2. Länge der Bahn
 3. Tag der Eröffnung des Betriebes:
 - Hagenow-Schwerin am 1. Mai 1847.
 - Hagenow-Wismar am 12. Juli 1848.
 - Die ganze Bahn am 13. Mai 1850.
- Der für Rechnung des Baufonds geführte Betrieb ist mit dem 30. Juni 1850 geschlossen worden.

19,3 Meilen.

B. Anlage-Capital.

| | | |
|--|---------|----|
| 4. Im Ganzen sind concessionirt und verwendet | 6298000 | \$ |
| Von dem Anlage-Capital kommen auf | | |
| 5. Vorarbeiten und Administrationskosten | 37722 | " |
| 6. Grunderwerb | 415224 | " |
| 7. Bahnkörper (Erarbeiten, Brücken, Durchlässe etc.) | 2240923 | " |
| 8. Oberbau (Schienen, Schwellen, Drehscheiben etc.) | 1291660 | " |
| 9. Bahnhöfe und Wärterhäuser | 574803 | " |
| 10. Betriebsmittel (Maschinen und Wagen) | 725193 | " |
| 11. Insgemein (Zinsen, Beschaffung und Unterhaltung der Baugeräthe, Einrichtung des Betriebes etc.) | 1012475 | " |
| 12. Das Anlage-Capital beträgt pro Meile Bahnlänge. | 326829 | " |
| 13. Von dem Anlage-Capital bestehen: | | |
| a. in Stamm-Aktien | 4350000 | " |
| b. in Prioritäts-Obligationen | 1600000 | " |
| c. in Schuldverschreibungen zweiter Priorität gegen die den Aktionären seit vollendeter Actien-Einzahlung vergüteten zweijährigen Zinsen (pro 1848 und 1849) | 348000 | " |
| 14. Bis zum Schlusse des Jahres 1862 sind ausgelaset: | | |
| a. Prioritäts-Obligationen | 128000 | " |
| b. Schuldverschreibungen | 18480 | " |
| 15. Zur weiteren Verstärkung und vollständigen Ausrüstung des Unternehmens (Vermehrung der Betriebsmittel etc.) sind aus dem Erneuerungsfond verwendet: | | |
| a. in den früheren Jahren bis 1861 | 151803 | " |
| b. im Betriebsjahre 1862 | 23132 | " |
| c. zusammen bis Ende 1862 | 174935 | \$ |

C. Transportmittel.

Transportmittel sind vorhanden:

| | | | | |
|---|-------------|-------|-------|-------|
| 16. Locomotiven, Grädrige (vide Anlage 2) | Anzahl | 24 | 24 | 24 |
| 17. Davon sind | | | | |
| a. gekuppelt | " | 6 | 6 | 6 |
| b. mit Expansion versehen | " | 24 | 24 | 24 |
| 18. Tender | " | 24 | 24 | 24 |
| 19. Firma der Fabriken, welche die Locomotiven geliefert haben | | | | |
| A. Borsig in Berlin | Anzahl | 23 | 23 | 23 |
| F. Wöhlert in Berlin | " | 1 | 1 | 1 |
| 20. Personenwagen (vide Anlage 3) | | | | |
| a. Grädrige | " | 31 | 29 | 29 |
| b. Srädrige | " | 9 | 9 | 9 |
| | Zusammen | 38 | 38 | 38 |
| 21. Die Personenwagen enthalten Plätze | | | | |
| a. Erster Classe | | 102 | 90 | 84 |
| b. Zweiter " | | 536 | 472 | 480 |
| c. Dritter " | | 1310 | 1290 | 1290 |
| d. Zusammen | | 1948 | 1852 | 1854 |
| 22. Auf eine Achse kommen durchschnittlich Plätze | | 15,1 | 15,07 | 15,07 |
| 23. Lastwagen, — Gepäck-, Equipage-, Vieh- und Güterwagen — (vide Anlage 3) | | | | |
| a. 4rädrige offene | Anzahl | 92 | 86 | 83 |
| b. " bedeckte | " | 57 | 51 | 51 |
| c. 6rädrige offene | " | 9 | 9 | 9 |
| d. " bedeckte | " | 34 | 32 | 32 |
| e. 8rädrige offene | " | 20 | 20 | 18 |
| f. " bedeckte | " | 69* | 69 | 69 |
| g. Zusammen | " | 281 | 267 | 262 |
| 24. Anzahl der (unter den Wagen und in Reserve) vorhandenen eisernen Achsen | | 972 | 937 | 965 |
| 25. Gesammtladungsfähigkeit | | | | |
| a. der Güterwagen | Zollcentner | 33280 | 31240 | 30380 |
| b. der übrigen Lastwagen (Gepäck-, Vieh- u. Wagen) | Zollcentner | 5100 | 4880 | 4160 |
| 26. Größte zulässige (Netto-) Belastung einer Achse | " | 100 | 100 | 80 |
| 27. Durchmesser derselben (in der Nabe) | Zoll engl. | 5 | 5 | 5 |

D. Betriebs-Resultate.

I. Leistungen der Transportmittel.

| | | | | |
|--|----------|-------|-------|-------|
| A. Locomotiven. | | | | |
| 28. Die Locomotiven haben überhaupt zurückgelegt | Meilen | 60520 | 56658 | 56266 |
| 29. Davon Nutzmeilen | | 59627 | 54280 | 52805 |
| 30. Durchschnittliche Stärke | | | | |
| a. der Personenzüge | Achsen | 21 | 24 | 23 |
| b. der gemischten Züge | " | 36 | 47 | 45 |
| c. der Güterzüge | " | 61 | 64 | 63 |
| d. der Züge auf den Zweigbahnen | " | 20 | 20 | 19 |
| An Brennmaterial ist verbraucht: | | | | |
| 31. Holz (zum Anheizen) pro Nutzmeile | Cubiffuß | 0,35 | 0,35 | 0,37 |
| 32. Coke, ungemischt | | | | |
| a. bei Nutzmeilen | | 26551 | 26458 | 40077 |

| | | | | |
|--|-----------|--------|--------|--------|
| b. überhaupt | Zoll=Cnr. | 21581 | 21133 | 46455 |
| c. pro Rußmeile | Zoll=Pfd. | 81,28 | 79,88 | 86,27 |
| 33. Steinkohlen, ungemischt | | | | |
| a. bei Rußmeilen | | 21434 | 11727 | 11763 |
| b. überhaupt | Zoll=Cnr. | 21943 | 13179 | 9136 |
| c. pro Rußmeile | Zoll=Pfd. | 102,38 | 112,38 | 128,75 |
| 34. Coke und Steinkohlen, gemischt | | | | |
| a. bei Rußmeilen | | 11616 | 17493 | — |
| b. überhaupt | Zoll=Cnr. | 11100 | 18396 | — |
| c. pro Rußmeile | Zoll=Pfd. | 95,56 | 105,16 | — |
| 35. An Brennmaterial (Coke und Steinkohlen) ist verbraucht | | | | |
| a. überhaupt | Zoll=Cnr. | 54624 | 52708 | 51840 |
| b. pro Rußmeile | Zoll=Pfd. | 91,65 | 94,67 | 93 |
| c. pro Achsmeile | | 3,32 | 3,21 | 3,04 |
| 36. Durchschnittspreis | | | | |
| a. pro Cubiffuß Holz | Sgr. | 0,74 | 0,93 | 1,25 |
| b. pro 100 Pfund Coke | " | 11,1 | 12,81 | 12,81 |
| c. pro 100 Pfund Steinkohlen | " | 8,36 | 7,01 | 9,08 |
| 37. Kosten des verbrauchten Brennmaterials | | | | |
| a. überhaupt | Thlr. | 18990 | 18389 | 21194 |
| b. pro Rußmeile | Sgr. | 9,56 | 9,01 | 11,44 |
| 38. Zum Pugen und Schmieren der Locomotiven ist an Del und Talg verbraucht: | | | | |
| a. zusammen | Pfund | 11222 | 12390 | 12485 |
| b. pro Rußmeile | " | 0,19 | 0,18 | 0,19 |
| 39. Die Kosten für das Schmieren und Pugen der Locomotiven betragen pro Rußmeile | Sgr. | 1,48 | 1,7 | 1,74 |
| 40. Die Kosten für die Bedienung der Maschinen betragen pro Rußmeile | Sgr. | 6,75 | 6,21 | 6,38 |
| 41. Gesamtkosten der Zugkraft betragen pro Rußmeile | " | 26,26 | 26,92 | 30,21 |
| 42. Die Reparaturkosten betragen | | | | |
| a. pro Rußmeile | Sgr. | 8,33 | 7,9 | 7,75 |
| b. pro Locomotivmeile | " | 8,11 | 7,37 | 7,27 |

B. Wagen.

| | | | | |
|--|------------|---------|--------|--------|
| 43. Die Personenwagen haben durchlaufen | | | | |
| a. auf der eigenen Bahn | Achsmeilen | 536862 | 549879 | 514870 |
| b. auf fremden Bahnen | " | 807 | 328 | 428 |
| 44. Die Postwagen haben durchlaufen | " | 109940 | 110165 | 110080 |
| 45. Die Lastwagen (Güter-, Vieh- u. Wagen), haben durchlaufen | | | | |
| a. auf der eigenen Bahn | Achsmeilen | 787793 | 873352 | 878040 |
| b. auf fremden Bahnen | " | 388683 | 498797 | 517887 |
| 46. Fremde a. Personenwagen haben | " | 1372 | 16249 | 1352 |
| b. Güter- u. Wagen haben auf der Bahn zurückgelegt. | " | 218771 | 117383 | 108200 |
| 47. Die auf eigener Bahn von eigenen und fremden Personenwagen zurückgelegten Achsmeilen betragen: | | | | |
| a. zusammen | | 538234 | 566128 | 516222 |
| b. pro Bahnmeile | | 27888 | 29333 | 26747 |
| 48. Die auf eigener Bahn von eigenen und fremden Lastwagen zurückgelegten Achsmeilen betragen: | | | | |
| a. zusammen | | 1006564 | 990735 | 986240 |
| b. pro Bahnmeile | | 52154 | 51333 | 51101 |
| 49. Größte von einer eisernen Achse zurückgelegte Meilenzahl | | 44656* | 39899 | 34819 |
| 50. An Miethe für fremde Wagen sind gezahlt | Thlr. | 5500 | 3369 | 2990 |
| 51. An Miethe für die eigenen, auf fremden Bahnen benutzten, Wagen sind eingenommen | Thlr. | 9668 | 12468 | 12984 |
| 52. Die Kosten des Schmier- und Puzmaterials sämtlicher Wagen betragen pro Rußmeile | Sgr. | 0,29 | 0,31 | 0,32 |

im Jahre 1862. im Jahre 1861. im Jahre 1860.

| | | | | |
|---|------|------|------|------|
| 53. Die Kosten für das Schmieren der bewegten Wagen betragen pro 100 Achsmeilen | Sgr. | 1,29 | 1,01 | 1,02 |
| 54. Desgl. incl. Löhne an die Schmierer | " | 3,27 | 3,23 | 3,22 |
| 55. Die Reparaturkosten betragen: | | | | |
| a. der Personenwagen pro Achsmeile | Sgr. | 0,34 | 0,37 | 0,4 |
| b. der Güter- u. Wagen pro Achsmeile | " | 0,29 | 0,16 | 0,22 |
| c. der sämtlichen Wagen pro Achsmeile | " | 0,31 | 0,22 | 0,27 |

II. Personen- und Güter-Verkehr.

A. Befördert wurden

| | | | | |
|---|---------|---------|---------|---------|
| 56. Personen Erster Classe | | 3363 | 3551 | 3112 |
| 57. Personen Zweiter Classe | | 93289 | 96924 | 89707 |
| 58. Personen Dritter Classe | | 195488 | 198265 | 185083 |
| 59. Militairs dritter Classe | | 13741 | 9956 | 8157 |
| 60. Personen überhaupt | | 305881 | 308696 | 286059 |
| 61. Davon a. im Binnenverkehre | Pers. | 235158 | 237481 | 219560 |
| b. im directen Verkehre | " | 70723 | 71215 | 66499 |
| 62. Von den beförderten Personen kommen nach Procenten berechnet: | | | | |
| a. auf die erste Classe | Procent | 1,10 | 1,15 | 1,09 |
| b. auf die zweite Classe | " | 30,50 | 31,40 | 31,36 |
| c. auf die dritte Classe | " | 63,91 | 64,22 | 64,70 |
| d. auf die Militairs | " | 4,49 | 3,23 | 2,85 |
| 63. Reisegepäck | Centner | 67409 | 65715 | 62153 |
| 64. Hunde | Anzahl | 1660 | 1633 | 1574 |
| 65. Eilgüter | | | | |
| a. im Binnenverkehre | Ctnr. | 15359 | 18312 | 15797 |
| b. im directen Verkehre | " | 16749 | 17154 | 14684 |
| 66. Frachtgüter der Normalclasse | | | | |
| a. im Binnenverkehre | Ctnr. | 209777 | 216846 | 190030 |
| b. im directen Verkehre | " | 429858 | 422622 | 427646 |
| 67. Frachtgüter der ermäßigten Classe II. A. | | | | |
| a. im Binnenverkehre | Ctnr. | 645985 | 744733 | 660942 |
| b. im directen Verkehre | " | 579421 | 597625 | 563954 |
| 68. Frachtgüter der ermäßigten Classe II. B. | | | | |
| a. im Binnenverkehre | Ctnr. | 427490 | 383235 | 275274 |
| b. im directen Verkehre | " | 15515 | 4127 | 528 |
| 69. Frachtgüter zum Wagenladungstarif | | | | |
| a. im Binnenverkehre | Ctnr. | 15516 | 18235 | 13946 |
| b. im directen Verkehre | " | 5639 | 10320 | 4444 |
| 70. Ueberhaupt Güter | " | 2361309 | 2433209 | 2167245 |
| 71. Davon a. im Binnenverkehre | " | 1314127 | 1381361 | 1155989 |
| b. im directen Verkehre | " | 1047182 | 1051848 | 1011256 |
| 72. Dienstgüter | " | 169073 | 144955 | 114236 |
| 73. Equipagen | Anzahl | 143 | 205 | 174 |
| 74. Vieh | | | | |
| a. Pferde | " | 2062 | 2256 | 1541 |
| b. Rindvieh | " | 1178 | 2767 | 2321 |
| c. Schweine | " | 14349 | 28502 | 37583 |
| d. Schafe | " | 20110 | 34487 | 43585 |
| e. Verschiedenes Vieh | " | 1855 | 2173 | 2745 |
| 75. Gewicht des beförderten Viehes | Ctnr. | 71688 | 126395 | 142356 |
| B. Durchschnitts-Ergebnisse. | | | | |
| 76. Gesamtzahl der zurückgelegten Meilen: | | | | |
| a. von den Personen Erster Classe | | 25356 | 26460 | 22123 |
| b. desgl. Zweiter Classe | | 608742 | 626136 | 574816 |
| c. desgl. Dritter Classe | | 1069350 | 1067360 | 979124 |
| d. von den Militairs dritter Classe | | 90908 | 64945 | 55324 |
| e. von den Personen überhaupt | | 1794356 | 1784901 | 1631387 |

im Jahre 1862. im Jahre 1861. im Jahre 1860.

| | | | |
|--|----------|----------|----------|
| f. von dem Gepäc | 507895 | 492985 | 465617 |
| g. von dem Vieh (Stückzahl) | 405409 | 741993 | 932753 |
| h. von dem Vieh (Centnerzahl) | 721518 | 1312564 | 1491135 |
| i. von den Eilgütern | 275859 | 283406 | 249487 |
| k. von den Frachtgütern der Normalklasse | 6194631 | 6068572 | 6064043 |
| l. von den Frachtgütern der ermäßigten Klasse II. A. | 8399542 | 9190350 | 9036096 |
| m. von den Frachtgütern der ermäßigten Klasse II. B. | 2327993 | 2156734 | 1538651 |
| n. von den Frachtgütern zum Wagenladungstarif | 151533 | 231370 | 152414 |
| o. von den Frachtgütern überhaupt | 17349558 | 17930432 | 17040691 |
| p. von den Dienstgütern | 805946 | 734416 | 493122 |
| 77. Von den durch die Personen zurückgelegten Meilen kommt nach Procenten: | | | |
| a. auf die erste Classe | 1,41 | 1,49 | 1,36 |
| b. auf die zweite Classe | 33,93 | 35,08 | 35,23 |
| c. auf die dritte Classe | 59,59 | 59,8 | 60,02 |
| d. auf die Militairs dritter Classe | 5,07 | 3,63 | 3,39 |
| 78. An Meilen haben durchschnittlich durchfahren: | | | |
| a. Jede Person erster Classe | 7,53 | 7,45 | 7,11 |
| b. Jede Person zweiter Classe | 6,53 | 6,46 | 6,41 |
| c. Jede Person dritter Classe | 5,47 | 5,38 | 5,29 |
| d. Jeder Militair dritter Classe | 6,62 | 6,52 | 6,78 |
| e. Jede Person in allen Classen zusammen | 5,87 | 5,78 | 5,7 |
| f. Jeder Centner Gepäc | 7,53 | 7,5 | 7,49 |
| g. Jedes Stück Vieh | 9,84 | 10,33 | 10,44 |
| h. Jeder Centner Vieh | 10,02 | 10,39 | 10,45 |
| i. Jeder Centner Eilgut | 8,59 | 7,99 | 8,18 |
| k. Jeder Centner Frachtgut der Normalklasse | 9,68 | 9,49 | 9,82 |
| l. Jeder Centner Frachtgut der ermäßigten Klasse II. A. | 6,85 | 6,85 | 7,38 |
| m. Jeder Centner Frachtgut der ermäßigten Klasse II. B. | 5,25 | 5,57 | 5,58 |
| n. Jeder Centner Frachtgut zum Wagenladungstarif | 7,16 | 8,1 | 8,29 |
| o. Jeder Centner Gut überhaupt | 7,35 | 7,37 | 7,66 |
| p. Jeder Centner Dienst-Gut | 4,77 | 5,07 | 4,32 |
| 79. Auf eine (d. h. jede) Meile Bahnlänge sind durchschnittlich gefördert: | | | |
| a. Personen erster Classe | 1314 | 1371 | 1146 |
| b. Personen zweiter Classe | 31541 | 32442 | 29783 |
| c. Personen dritter Classe | 55407 | 55304 | 50732 |
| d. Militairs dritter Classe | 4710 | 3365 | 2867 |
| e. Personen überhaupt | 92972 | 92482 | 84528 |
| f. Vieh Anzahl | 21006 | 38445 | 48329 |
| g. Vieh Centner | 37384 | 68009 | 77261 |
| h. Güter Centner | 898941 | 929038 | 882937 |
| 80. Durchschnittlich war jede bewegte Personen-Wagen-Achse besetzt mit Personen | 3,33 | 3,15 | 3,16 |
| 81. Durchschnittlich war jede bewegte Lastwagen-Achse beladen mit Centner | 19,26 | 20,66 | 20,81 |
| 82. Eingebracht hat durchschnittlich: | | | |
| a. jede Person Sgr. | 21,57 | 21,35 | 20,97 |
| b. jeder Centner Gepäc " | 3,34 | 3,18 | 3,26 |
| c. jedes Stück Vieh " | 11,04 | 10,61 | 9,06 |
| d. jeder Centner Vieh " | 6,32 | 6,03 | 5,67 |
| e. jeder Centner Gut " | 2,68 | 2,67 | 2,83 |
| 83. Eingenommen sind durchschnittlich: | | | |
| a. pro Person und Meile Sgr. | 3,68 | 3,69 | 3,68 |
| b. pro Centner Gepäc und Meile Pfennige | 5,31 | 5,09 | 5,22 |
| c. pro Stück Vieh und Meile " | 13,47 | 12,32 | 10,42 |
| d. pro Centner Vieh und Meile " | 7,57 | 6,97 | 6,52 |
| e. pro Centner Gut und Meile " | 4,37 | 4,36 | 4,32 |
| f. für jede eine Meile weitbewegte Personenwagen-Achse Sgr. | 12,26 | 11,67 | 11,62 |
| g. für jede eine Meile weitbewegte Lastwagen-Achse Sgr. | 6,28 | 7,61 | 7,68 |

III. Finanz-Verhältnisse.

A. Einnahmen.

| | | | |
|---|--------|--------|--------|
| 84. Für Personen-Beförderung (incl. Militairs u. Extraordinarie) a. im Binnenverkehre Thlr. | 149509 | 151261 | 134207 |
| b. im directen Verkehre " | 71223 | 68904 | 66205 |
| 85. Für Reisegepäck " | 7490 | 6955 | 6749 |
| 86. Im Personen-Verkehr | | | |
| a. zusammen " | 228222 | 227120 | 207161 |
| b. pro Bahnmeile " | 11825 | 11769 | 10734 |
| c. pro Zugmeile " | 3,83 | 4,18 | 3,92 |
| 87. Für Eil- und Frachtgüter | | | |
| a. im Binnenverkehre " | 85144 | 89697 | 79298 |
| b. im directen Verkehre " | 125641 | 126949 | 125283 |
| 88. Für Postgüter " | 1196 | 1240 | 1240 |
| 89. Für Equipagen " | 779 | 1084 | 931 |
| 90. Für Vieh " | 15171 | 25398 | 26995 |
| 91. Neben-Erträge (Provision) " | 446 | 675 | 689 |
| 92. im Güter-Verkehr | | | |
| a. zusammen " | 228377 | 245043 | 234436 |
| b. pro Bahnmeile " | 11833 | 12697 | 12147 |
| c. pro Zugmeile " | 3,83 | 4,51 | 4,44 |
| 93. Aus sonstigen Quellen " | 15015* | 18627 | 18477 |
| 94. Summe aller Einnahmen | | | |
| a. überhaupt " | 471614 | 490790 | 460074 |
| b. pro Bahnmeile " | 24436 | 25430 | 23838 |
| c. pro Zugmeile " | 7,91 | 9,04 | 8,71 |
| 95. Die Einnahmen haben betragen nach Procenten berechnet: | | | |
| a. von den Personen | 46,80 | 44,96 | 43,56 |
| b. von dem Gepäc | 1,59 | 1,12 | 1,47 |
| c. von den Gütern | 44,94 | 44,39 | 44,74 |
| d. von den Equipagen | 0,17 | 0,22 | 0,20 |
| e. von dem Vieh | 3,22 | 5,17 | 5,97 |
| f. von den Nebenerträgen | 0,10 | 0,14 | 0,15 |
| g. aus sonstigen Quellen | 3,18 | 3,80 | 4,01 |

B. Ausgaben.

1. Für die allgemeine Verwaltung.

| | | | |
|---|-------|-------|-------|
| 96. Befoldung ic. der Verwaltungsvorstände Thlr. | 9854 | 9803 | 10066 |
| 97. Befoldung ic. der Bureau- und Kassenbeamten " | 9145 | 8884 | 8644 |
| 98. Gerichtskosten, Stempel, Porto und Inserate " | 316 | 927 | 407 |
| 99. Drucksachen, Schreibmaterialien und sonstige Bureau- bedürfnisse Thlr. | 1114 | 959 | 1021 |
| 100. Heizung, Reinigung und Beleuchtung des Verwaltungs- Gebäudes Thlr. | 466 | 427 | 438 |
| 101. Sonstige Ausgaben " | 1332 | 4606 | 934 |
| 102. a. Zusammen " | 22227 | 25606 | 21510 |
| b. pro Bahnmeile " | 1152 | 1327 | 1115 |
| c. pro Zugmeile " | 0,37 | 0,47 | 0,41 |

2. Für die Bahn-Verwaltung.

| | | | |
|---|-------|-------|-------|
| 103. Befoldung der Bahnbeamten incl. Dienstkleidung ic. Thlr. | 35304 | 35192 | 34374 |
| 104. Unterhaltung des Bahndammes und Gestänges " | 23316 | 20212 | 18446 |
| 105. " der Brücken und Durchlässe " | 2331 | 1948 | 4176 |
| 106. " der Gebäude " | 7276 | 2457 | 3341 |
| 107. " der Telegraphen " | 1590 | 1294 | 1400 |
| 108. " der übrigen Anlagen " | 5760 | 4953 | 7541 |
| 109. " des Inventars und der Geräthe " | 1505 | 1474 | 1385 |

| | im Jahre 1862. | im Jahre 1861. | im Jahre 1860. |
|---|----------------|----------------|----------------|
| 110. Heizung der Wärterlokale | 874 | 1352 | 795 |
| 111. Grundsteuer, Feuerversicherung u. | 943 | 913 | 926 |
| 112. Reinigen der Bahn von Schnee | 172 | 1001 | 156 |
| 113. Büreaubedürfnisse, Drucksachen und Formulare | 251 | 269 | 264 |
| 114. Sonstige Ausgaben | 1445 | 672 | 1428 |
| 115. a. Zusammen | 80767* | 71737 | 74232 |
| b. pro Bahnmeile | 4185 | 3717 | 3846 |
| c. pro Zugmeile | 1,36 | 1,32 | 1,40 |
| 116. Die Kosten für Bedienung und Beaufsichtigung der Bahn betragen: | | | |
| a. überhaupt Thlr. | 35555 | 35461 | 34637 |
| b. pro Bahnmeile " | 1842 | 1837 | 1795 |
| 117. Die Bahnunterhaltungskosten betragen: | | | |
| a. überhaupt " | 37548 | 30213 | 32432 |
| b. pro Bahnmeile " | 1945 | 1565 | 1680 |
| 118. Die Unterhaltungskosten für Planum, Dossfrungen, Brücken und Oberbau betragen: | | | |
| a. überhaupt Thlr. | 25021 | 18511 | 22622 |
| b. pro Bahnmeile " | 1296 | 960 | 1172 |
| c. pro Zugmeile Sgr. | 12,59 | 10,23 | 12,85 |

3. Für die Transport-Verwaltung.

| | | | |
|--|---------|--------|--------|
| 119. Befoldung der Betriebs-Beamten incl. Dienstkleidung Thlr. | 46932 | 46081 | 42160 |
| 120. Kosten der Transportkräfte | | | |
| a. Feuerung der Locomotiven Thlr. | 19176 | 19932 | 22414 |
| b. Schmieren u. Pugen der Maschinen u. Tender " | 2933 | 3085 | 5391 |
| c. Schmieren und Reinigen der Wagen " | 568 | 435 | 899 |
| d. Beleuchtung der Züge " | 740 | 625 | 597 |
| e. Güterverladung " | 2406 | 2558 | 2617 |
| f. Sonstige Kosten " | 363 | 520 | 645 |
| 121. Reparaturkosten | | | |
| a. der Locomotiven und Tender " | 16348 | 12623 | 13636 |
| b. der Personen-Wagen " | 6115 | 5286 | 7142 |
| c. der Lastwagen " | 11558 | 6800 | 11527 |
| 122. Heizung und Reinigung der Betriebslokale " | 942 | 765 | 779 |
| 123. Entschädigungen im Güterverkehr " | 301 | 114 | 294 |
| 124. Drucksachen und Büreaubedürfnisse " | 2166 | 1922 | 1914 |
| 125. Sonstige Ausgaben " | 8673 | 9048 | 8180 |
| 126. a. Zusammen | 119221* | 109794 | 118195 |
| b. pro Bahnmeile | 6177 | 5689 | 6124 |
| c. pro Zugmeile | 2,00 | 2,02 | 2,24 |
| 127. Die Bedienung beim Fahrdienst kostete an Gehalten, Löhnen, Bekleidung, Meilengelder, Nachtgelder und für verschiedene Bedürfnisse pro Zugmeile Sgr. | 5,73 | 6,15 | 6,25 |
| 128. Die Gesamtkosten der Transportmittel (C. IV. des Etats) betragen: | | | |
| a. pro Zugmeile Sgr. | 9,74 | 7,66 | 10,27 |
| b. pro Achsmeile der bewegten Wagen " | 0,35 | 0,27 | 0,34 |
| 129. Summe aller Ausgaben | | | |
| a. überhaupt Thlr. | 222215* | 207136 | 213937 |
| b. pro Bahnmeile " | 11514 | 10733 | 11085 |
| c. pro Zugmeile " | 3,73 | 3,82 | 4,05 |
| 130. Von den Ausgaben kommen nach Procenten: | | | |
| a. auf die allgemeine Verwaltung | 10,00 | 12,36 | 10,05 |
| b. auf die Bahn-Verwaltung | 36,35 | 34,63 | 34,70 |
| c. auf die Transportverwaltung | 53,65 | 53,01 | 55,25 |
| 131. Sämmtliche Ausgaben betragen Procente der Brutto-Einnahme | 47,12 | 42,22 | 46,5 |

im Jahre 1862. im Jahre 1861. im Jahre 1860.

C. Ueberschuß.

| | | | | |
|--|-------|--------|--------|--------|
| 132. Derselbe beträgt: | | | | |
| a. überhaupt | Thlr. | 249399 | 283654 | 246137 |
| b. pro Bahnmeile | " | 12922 | 14697 | 15753 |
| c. pro Zugmeile | " | 4,18 | 5,23 | 4,66 |
| d. Procente des Anlage-Capitales | " | 3,96 | 4,5 | 3,91 |
| 133. Der Ueberschuß ist verwendet: | | | | |
| a. zur Verzinsung der Anleihen | " | 72712 | 73425 | 78006 |
| b. zur Amortisation derselben | " | 16688 | 19455 | 12425 |
| 134. zu Zinsen und Dividenden für die Stamm-Actien | | | | |
| a. Procent | | 2,333 | 2,875 | 2,125 |
| b. Betrag in Thalern | | 101500 | 125063 | 92438 |
| 135. zur Einlage | | | | |
| a. in den Reservefond | Thlr. | 10875 | 21750 | 10875 |
| b. in den Erneuerungsfond | " | 52125 | 43250 | 46000 |
| 136. Zuschuß zum Beamten-Pensionsfond | " | 800 | 800 | 800 |

D. Reservefond.

| | | | | |
|---|-------|-------|-------|-------|
| 137. Einlage und sonstige Einnahme | Thlr. | 15411 | 29423 | 13192 |
| 138. Ausgabe für Schwellen und Schienen | " | 40443 | 34870 | 21672 |
| 139. Bestand am Schlusse des Jahres | " | 17592 | 42624 | 48071 |

E. Erneuerungsfond.

| | | | | |
|-------------------------------------|-------|--------|--------|-------|
| 140. Einlage und sonstige Einnahmen | Thlr. | 54023 | 43323 | 48162 |
| 141. Ausgabe für Betriebsmittel | " | 23131 | 5010 | 773 |
| 142. Bestand am Schlusse des Jahres | " | 138924 | 108032 | 69720 |

F. Außergewöhnliche Ereignisse beim Eisenbahnbetriebe.

I. Unfälle.

A. bei fahrenden Zügen.

Von Eröffnung des Betriebes bis Ende 1860.

| | | | |
|--|---|---|----|
| 143. Zahl der Unfälle, bei denen Personen beschädigt oder getödtet wurden | — | — | 10 |
| 144. Zahl der übrigen wesentlichen Unfälle (d. h. mit Zerstörung oder bedeutender Beschädigung der Betriebsmittel, aber ohne Verletzung von Personen). Bei den Unfällen ad 143 sind | — | — | 16 |
| beschädigt: | | | |
| 145. Beamte und Arbeiter a. durch eigene Schuld | — | — | 4 |
| b. unverschuldet | — | — | 2 |
| 146. Zusammen | — | — | 6 |
| getödtet: | | | |
| 147. Beamte und Arbeiter durch eigene Schuld | — | — | 1 |
| 148. Sonstige Personen durch eigene Schuld | — | — | 3 |
| 149. Zusammen | — | — | 4 |

B. Unfälle auf den Bahnhöfen, auf der Bahn und bei nicht im Gange befindlichen Zügen.

| | | | |
|---|---|---|---|
| 150. Zahl der Unfälle, bei denen Personen beschädigt oder getödtet wurden | — | — | 6 |
| 151. Zahl der übrigen wesentlichen Unfälle (d. h. mit Zerstörung oder bedeutender Beschädigung der Betriebsmittel, aber ohne Verletzung von Personen) Bei den Unfällen ad 150 sind beschädigt: | — | — | 2 |
| 152. Beamte und Arbeiter a. durch eigene Schuld | — | — | 5 |
| b. unverschuldet | — | — | 1 |
| 153. Zusammen | — | — | 6 |

| | im Jahre 1862. | im Jahre 1861. | Von Eröffnung des Betriebes bis Ende 1860. |
|---|----------------|----------------|--|
| 154. Zahl aller bis zum Schlusse des Jahres vorgekommenen Unfälle | 34 | 34 | 34 |
| 155. Auf ein Jahr kommen also durchschnittlich Unfälle | 2,1 | 2,3 | 2,4 |
| 156. Die Zahl aller bei den Unfällen bis zum Schlusse des Jahres | | | |
| a. beschädigten | 11 | 11 | 11 |
| b. getödteten | 4 | 4 | 4 |
| Personen beträgt. | | | |
| 157. Auf ein Jahr kommen also durchschnittlich: | | | |
| a. beschädigte Personen | 0,7 | 0,7 | 0,8 |
| b. getödtete Personen | 0,3 | 0,3 | 0,3 |
| 158. Bei den Unfällen ad 143 und 150 sind zerstört oder stark beschädigt: | | | |
| a. Locomotiven | Anzahl — | — | 4 |
| b. Lastwagen | " — | — | 19 |

II. Achsbrüche.

Dergleichen sind vorgekommen:

| | | | |
|--|-----|-----|---|
| 159. Bei Lastwagen | — | — | 21 |
| 160. Zusammen bis zum Schlusse des Jahres | 21 | 21 | 21 |
| 161. Dieselben sind vorzugsweise vorgekommen | | | bei Güterwagen mit eisernen Achsen von 3½ Zoll engl. Durchmesser. |
| 162. Auf ein Jahr kommen durchschnittlich Achsbrüche | 1,3 | 1,4 | 1,5 |

III. Schienenbrüche.

Dergleichen sind vorgekommen:

| | | | |
|--|---|-------|----------------|
| 163. Bei Stuhlschienen | — | 15 | 13 |
| 164. Zusammen bis zum Schlusse des Jahres | — | 28 | 13 |
| 165. Gewicht der gebrochenen Schienen pro laufenden Fuß Pfd. | — | 16,75 | 16,75 u. 18,87 |

IV. Verkehrsstörungen.

Dieselben sind veranlaßt:

| | | | |
|------------------------------|----------|---|---|
| 166. durch Schneefall | Anzahl — | — | 1 |
| 167. Dauer der Unterbrechung | Tage — | — | 1 |

F. Stand der Beamten-Pensions-Casse.

Die Einnahme hat betragen:

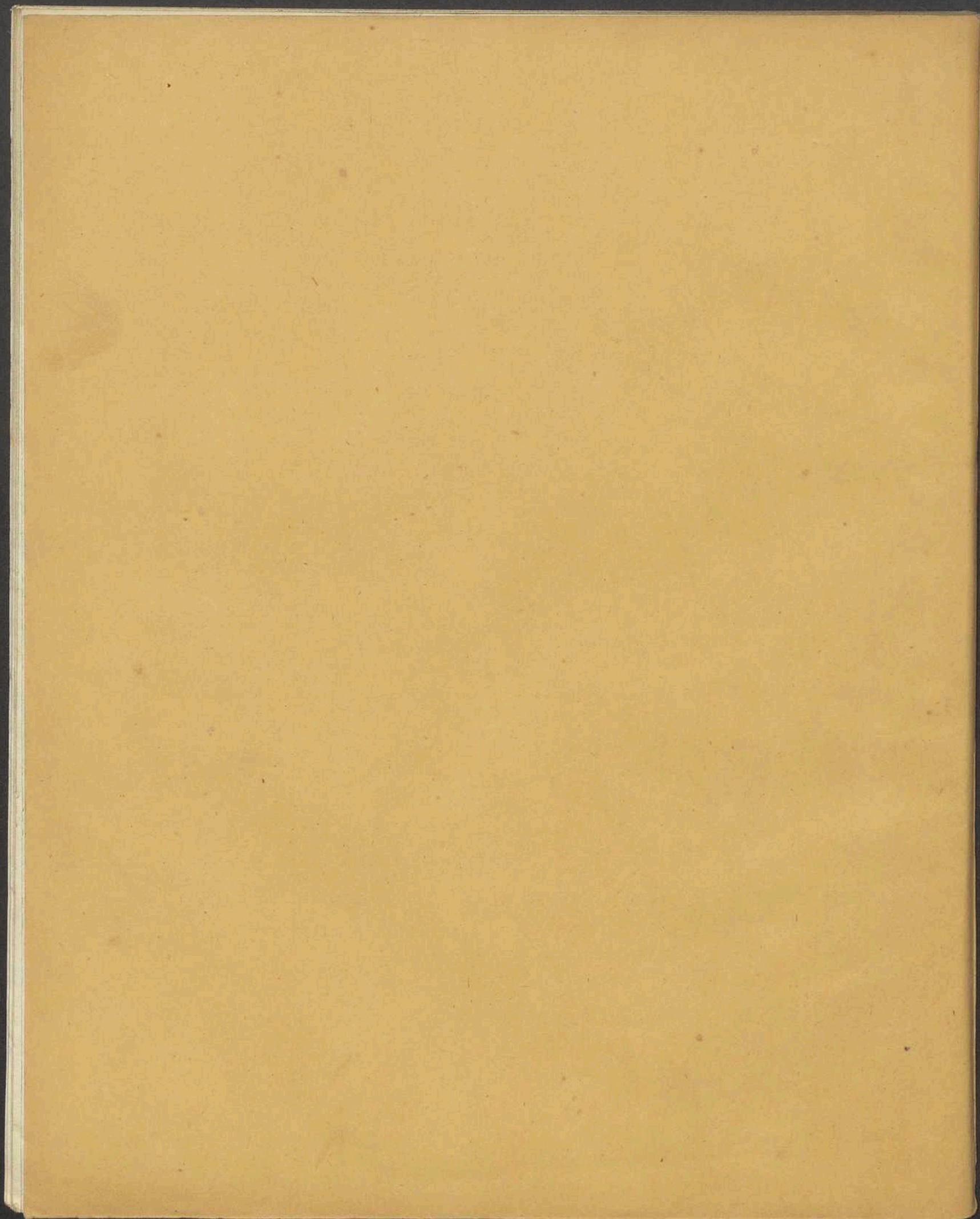
| | | | | |
|--|-------|-------|-------|-------|
| 168. Zinsen | Tblr. | 1943 | 1625 | 5087 |
| 169. Einlage der Betheiligten | " | 1396 | 1593 | 10114 |
| 170. Zuschuß aus Gesellschaftsfonds | " | 800 | 800 | 6900 |
| 171. Außerordentliche Einnahmen (Strafgelder, Geschenke etc.) | " | 2066 | 1455 | 15625 |
| 172. Ueberhaupt | " | 6205 | 5473 | 37726 |
| Die Ausgabe hat betragen: | | | | |
| 173. Pensionen a. an Beamte | " | 44 | — | — |
| b. an Wittwen | " | 72 | 59 | 192 |
| c. an Waisen | " | 4 | — | — |
| 174. Sonstige Ausgaben (Druck- und Schreibkosten u.) | " | — | 1 | 36 |
| 175. Ueberhaupt | " | 120 | 60 | 228 |
| 176. Bestand der Casse am Schlusse des Jahres | " | 48997 | 42912 | 37498 |
| 177. Zahl der Betheiligten | " | 104 | 107 | 107 |
| 178. Im laufenden Jahre erhielten eigentliche Pensionen Personen | " | 6 | 3 | 3 |

Anmerkungen.

| | | | | | |
|------------|---|--------|---|----|-------|
| Ad 23. f. | Hierunter befinden sich 4 combinirte Post- und Gepäckwagen, welche zu $\frac{2}{3}$ Eigenthum der Großherzoglichen Postverwaltung sind. | | | | |
| Ad 49. | Die Notizen über die Leistungen der Achsen beginnen erst mit dem Jahre 1855. | | | | |
| Ad 93. | Zinsen-Einnahmen | 5984 | ⊘ | 36 | β 6 2 |
| | Miethen für Bahnhofslocale, Dienstwohnungen, Lagerplätze u. | 4862 | ⊘ | 15 | β 6 2 |
| | Wagenmiethe. Ueberschuß (Pos. 51 ÷ Pos. 50)..... | 4167 | ⊘ | 37 | β 3 2 |
| | Summa vide Anlage II. | 15014 | ⊘ | 41 | β 3 2 |
| Ad 94. a. | Betriebs-Einnahme vide Anlage B..... | 456599 | ⊘ | 11 | β 9 2 |
| | Hiezu Pos. 93. | 15014 | ⊘ | 41 | β 3 2 |
| | | 471614 | ⊘ | 5 | β — 2 |
| Ad 115 a. | Anlage III. Betriebskosten B. Bahnverwaltung | 76491 | ⊘ | 42 | β — 2 |
| | Hiezu (vide Anlage II.) | | | | |
| | Beitrag zum Umbau der Telegraphenleitung zwischen Schwerin und Hagenow .. | 106 | ⊘ | 26 | β — 2 |
| | Kosten für Herstellung eines neuen Steuer- und Zoll-Expeditions-Lokales zu Schwerin | 212 | ⊘ | 18 | β 6 2 |
| | Kosten für Einrichtung einer Wohnung für den Perrondiener zu Rostock | 201 | ⊘ | 24 | β 3 2 |
| | Kosten für Aufstellung eines Lastenrahmes auf dem Bahnhofe Bützow | 90 | ⊘ | 15 | β 9 2 |
| | Kosten für Vervollständigung der Dielung des Güterbodens zu Schwerin | 126 | ⊘ | 24 | β 6 2 |
| | Kosten für Einführung einer Gasleitung in den Locomotivschuppen zu Schwerin | 218 | ⊘ | 38 | β — 2 |
| | Kosten für Umliegung der Restaurationsküche zu Blankenberg | 26 | ⊘ | 9 | β 6 2 |
| | Kosten für Anlage eines Ladegleises auf dem Bahnhofe Schwerin | 158 | ⊘ | 40 | β — 2 |
| | Kosten für Herstellung von Schneedämmen an der Bahn zwischen Güstrow und Bützow | 1357 | ⊘ | 46 | β — 2 |
| | Kosten für Erweiterung der Geleise auf dem Bahnhofe Blankenberg | 1776 | ⊘ | 15 | β 9 2 |
| | | 80767 | ⊘ | 12 | β 3 2 |
| Ad 126. a. | Anlage III. Betriebskosten C. Transport-Verwaltung | 112301 | ⊘ | 14 | β 3 2 |
| | Kosten für Beschaffung eines Sages Vorkwinden zum Hochnehmen der Locomotiven | 237 | ⊘ | 15 | β 3 2 |
| | Kosten für die An- und Abfuhr der Güter nach und von den Bahnhöfen, einschließlich des Del-credere für Eincaffirung der Frachten..... | 6682 | ⊘ | 34 | β — 2 |
| | | 119221 | ⊘ | 15 | β 6 2 |
| Ad 129. a. | Anlage III. Betriebskosten. Recapitulation | 211020 | ⊘ | — | β 3 2 |
| | Hiezu die in den Anmerkungen 115 und 126 aufgeführten Kosten (vide Anlage II.) | 11195 | ⊘ | 19 | β 6 2 |
| | | 222215 | ⊘ | 19 | β 9 2 |







| | | | |
|--|----------|----------|----------|
| f. von dem Gepäc | 507895 | 492985 | 465617 |
| g. von dem Vieh (Stückzahl) | 405409 | 741993 | 932753 |
| h. von dem Vieh (Centnerzahl) | 721518 | 1312564 | 1491135 |
| i. von den Eilgütern | 275859 | 283406 | 249487 |
| k. von den Frachtgütern der Normalklasse | 6194631 | 6068572 | 6064043 |
| l. von den Frachtgütern der ermäßigten Klasse II. A. | 8399542 | 9190350 | 9036096 |
| m. von den Frachtgütern der ermäßigten Klasse II. B. | 2327993 | 2156734 | 1538651 |
| n. von den Frachtgütern zum Wagenladungstarif | 151533 | 231370 | 152414 |
| o. von den Frachtgütern überhaupt | 17349558 | 17930432 | 17040691 |
| p. von den Dienstgütern | 805946 | 734416 | 493122 |
| 77. Von den durch die Personen zurück nach Procenten: | | | |
| a. auf die erste Classe | 1,41 | 1,49 | 1,36 |
| b. auf die zweite Classe | 33,93 | 35,08 | 35,23 |
| c. auf die dritte Classe | 59,59 | 59,8 | 60,02 |
| d. auf die Militairs dritter Classe | 5,07 | 3,63 | 3,39 |
| 78. An Meilen haben durchschnittlich durchfah | | | |
| a. Jede Person erster Classe | 7,53 | 7,45 | 7,11 |
| b. Jede Person zweiter Classe | 6,53 | 6,46 | 6,41 |
| c. Jede Person dritter Classe | 5,47 | 5,38 | 5,29 |
| d. Jeder Militair dritter Classe | 6,62 | 6,52 | 6,78 |
| e. Jede Person in allen Classen zusamme | 5,87 | 5,78 | 5,7 |
| f. Jeder Centner Gepäc | 7,53 | 7,5 | 7,49 |
| g. Jedes Stück Vieh | 9,84 | 10,33 | 10,44 |
| h. Jeder Centner Vieh | 10,02 | 10,39 | 10,45 |
| i. Jeder Centner Eilgut | 8,59 | 7,99 | 8,18 |
| k. Jeder Centner Frachtgut der Normalklasse | 9,68 | 9,49 | 9,82 |
| l. Jeder Centner Frachtgut der ermäßigten Klasse | 6,85 | 6,85 | 7,38 |
| m. Jeder Centner Frachtgut der ermäßigten Klasse | 5,25 | 5,07 | 5,58 |
| n. Jeder Centner Frachtgut zum Wagenladungst | 7,16 | 8,1 | 8,9 |
| o. Jeder Centner Gut überhaupt | 7,35 | 7,37 | 7,56 |
| p. Jeder Centner Dienst-Gut | 4,77 | 5,07 | 4,32 |
| 79. Auf eine (d. h. jede) Meile Bahnlänge sind durchschn lich gefördert: | | | |
| a. Personen erster Classe | | 1371 | 1146 |
| b. Personen zweiter Classe | | 32442 | 29783 |
| c. Personen dritter Classe | | 55304 | 50732 |
| d. Militairs dritter Classe | | 3365 | 2867 |
| e. Personen überhaupt | | 92482 | 84528 |
| f. Vieh | Anzahl | 38445 | 48329 |
| g. Vieh | Centner | 68009 | 77261 |
| h. Güter | Centner | 929038 | 882937 |
| 80. Durchschnittlich war jede bewegte Personen-Wagen- Achse besetzt mit | Personen | | |
| 81. Durchschnittlich war jede bewegte Lastwagen-Achse be- laden mit | Centner | 3,15 | 3,16 |
| 82. Eingebracht hat durchschnittlich: | | | |
| a. jede Person | Sgr. | 21,35 | 20,97 |
| b. jeder Centner Gepäc | " | 3,18 | 3,26 |
| c. jedes Stück Vieh | " | 10,61 | 9,06 |
| d. jeder Centner Vieh | " | 6,03 | 5,67 |
| e. jeder Centner Gut | " | 2,67 | 2,83 |
| 83. Eingenommen sind durchschnittlich: | | | |
| a. pro Person und Meile | Sgr. | 3,68 | 3,68 |
| b. pro Centner Gepäc und Meile | Pfennige | 5,31 | 5,22 |
| c. pro Stück Vieh und Meile | " | 13,47 | 10,42 |
| d. pro Centner Vieh und Meile | " | 7,57 | 6,52 |
| e. pro Centner Gut und Meile | " | 4,37 | 4,32 |
| f. für jede eine Meile weitbewegte Personenwagen- achse | Sgr. | 12,26 | 11,62 |
| g. für jede eine Meile weit bewegte Lastwagen- Achse | Sgr. | 6,28 | 7,68 |

