



**I. Ordentlicher Hauptetat II. Außerordentlicher Hauptetat III. Etat des Sicherheitsfonds ... für das Rechnungsjahr ...**

**1894/1895(1893) : I. Ordentlicher Haupt-Etat pro ... und II. Außerordentlicher Haupt-Etat pro ...**

Schwerin: Sandmeyersche Hofbuchdruckerei, 1893

<http://purl.uni-rostock.de/rosdok/ppn1767092849>

Band (Zeitschrift) Freier  Zugang  OCR-Volltext

I. Ordentlicher Haupt-Etat

pro

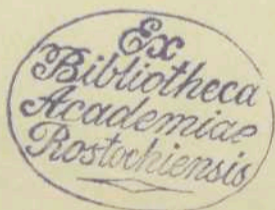
l. April 1894/95

und

II. Außerordentlicher Haupt-Etat

pro

l. April 1894/95.



Schwerin 1893.

Sandmeyer'sche Hofbuchdruckerei.

Mh. 5831. <sup>15.</sup>

## I. Ordentlicher Einnahme.

Pos.	M.	S.
1. Vortrag aus der Rechnung pro 1893/94 (Betriebsfonds) . . . . .	757 556	24
2. Ueberschuß aus der Betriebs-Rechnung der Großherzoglich Mecklenburgischen Friedrich Franz-Eisenbahn pro 1894/95 . . . . .	2 510 239	—
3. Ueberschuß aus der Betriebs-Rechnung der Wismar-Rarower Eisenbahn pro 1894/95 . . . . .	27 128	—
4. Dividende auf 900 000 M. Actien der Wismar-Rarower Eisenbahn-Gesellschaft à 3 % p. a. . . . .	27 000	—
5. Zinsen auf 4 651 800 M. 3½ % Landes-Consols von 1890, welche zur Deckung der im Umlauf befindlichen Prioritäten und als Hinterlagen für Anleihen im Depot sich befinden, und zwar:		
a. bei der Renterei für 2 500 000 M. Mecklenburgische Friedrich Franz-Bahn-Prioritäten . . . . .	87 500 M.	
für 790 800 M. Wismar-Rarower Prioritäten . . . . .	27 678 "	
b. beim Landkasten (1 161 000 M.) und bei der Großherzoglichen General-Direction (200 000 M.) als Hinterlagen für Anleihen . . . . .	47 635 "	162 813 —
<b>Summe der Einnahme</b>		<b>3 484 736 24</b>

# Haupt-Etat.

## Ausgabe.

Pos.		M.	S.
1.	Zinsen auf 38 500 000 M. Consols à 3 1/2 % p. a. pro 1. April 1894/95 . . . . .	1 347 500	—
2.	Zinsen auf Anleihen mit Hinterlagen in Consols: bei dem Landkasten (1 161 000 M.), bei der Ersparniß-Anstalt zu Wismar (100 000 M.), bei der städtischen Sparkasse zu Grabow (50 000 M.), bei der Versicherungs-Anstalt Mecklenburg (50 000 M.) . . . . .	47 635	—
3.	Zinsen auf Anleihen ohne Hinterlagen, beim Landkasten:		
	a. pro Antoni—Johannis 1894		
	auf 2 048 038,30 M. à 3 1/2 % p. a. . . . .	35 840	67
	b. pro Johannis 1894 bis Antoni 1895		
	auf 2 214 878,97 M. à 3 1/2 % p. a. . . . .	38 760	38
4.	Zinsen auf 2 474 000 M. Prioritäten der Mecklenburgischen Friedrich Franz-Bahn-Gesellschaft:		
	ursprünglicher Betrag 2 500 000 M.		
	ausgelöst . . . . . 26 000 "		
	2 474 000 M. à 3 1/2 % p. a. . . . .	86 590	—
5.	Amortisationen		
	I. der Anleihen ohne Hinterlage beim Landkasten		
	a. Amortisation zu Johannis 1894 auf . . . . . 2 075 000 M.		
	à 1/2 % p. a. . . . . 5 187,50 M.		
	Ersparte Zinsen . . . . . 471,83 "	5 659	33
	b. Amortisation zu Antoni 1895 auf . . . . . 2 247 500 M.		
	à 1/2 % p. a. . . . . 5 618,75 M.		
	Ersparte Zinsen . . . . . 570,87 "	6 189	62
	II. der Prioritäten ad 4 mit 1/4 % und den ersparten Zinsen		
	1/4 % von 2 500 000 M. . . . . 6 250,00 M.		
	Ersparte Zinsen auf 26 000 M. . . . . 910,00 "	7 160	—
6.	Annuität der Mecklenb. Friedrich Franz-Eisenbahn-Gesellschaft an Zinsen . . . . . 829 824 M.		
	an Amortisation . . . . . 130 176 "	960 000	—
7.	Zum Erwerb von Antheilscheinen der Dölig-Grammower Mühenbahn . . . . .	7 500	—
8.	Pacht für die Wismar-Rarower Eisenbahn pro 1894/95 . . . . .	104 000	—
9.	Zuschuß zu den Fonds derselben pro 1894/95 . . . . .	32 000	—
10.	Diäten u. des Landes-Eisenbahn-Rathes . . . . .	1 200	—
11.	Eisenbahnsteuer Lübeck . . . . .	700	—
12.	Zum Vortrag auf neue Rechnung (Betriebsfonds) . . . . .	757 556	24
13.	Zur weiteren Verwendung . . . . .	46 445	—
	Summe der Ausgabe	3 484 736	24

## II. Außerordentlicher

### Einnahme.

		<i>M.</i>	<i>S.</i>
1.	Aus 3 $\frac{1}{2}$ % Anleihe sind durch den außerordentlichen Haupt-Stat pro 1892/93 rein bewilligt . . . . .	1 172 500 <i>M.</i>	
	Von dieser Anleihe sind zur Erhebung etatijirt		
	pro 1892/93 . . . . .	600 000 <i>M.</i>	
	pro 1893/94 . . . . .	400 000 "	
		zusammen 1 000 000 <i>M.</i>	
	und kommen pro 1894/95 zu Johannis 1894 zur Erhebung . . . . .		172 500 —
			s. p. s.

# Haupt-Etat.

## Ausgabe.

	<i>M.</i>	<i>S.</i>
1. Die in Einnahme gestellte, zu Johannis 1894 fällige letzte Rate der Anleihe von 1172500 <i>M.</i> ist pro 1894/95 zur Verwendung in Ausgabe zu etatificiren mit . . . . .	172500	—
	<i>s. p. s.</i>	

17. 10. 1883. 10. 1883.

18. 10. 1883.

Date	Description	Amount
17. 10. 1883.	To Balance	100.00
18. 10. 1883.	By Cash	50.00
	Total	150.00

Großherzoglich Mecklenburgische Friedrich Franz-Eisenbahn.

Großherzogliche Bahnen.

Voranschlag

über die

Betriebs-Verwaltung

für das

Rechnungsjahr 18<sup>94</sup>/<sub>95</sub>.

Titel.	Position.	Unter-Position.	Betriebs-Einnahme.	
<b>Titel I. Aus dem Personen- und Gepäckverkehr.</b>				
I.	1		Für Beförderung von Personen (auch zu ermäßigten Preisen: auf Retour- und Abonnementsfahrkarten, Regie-Extrazüge etc.), ausschließlich Militair auf Requisitionsschein und auf Militairfahrkarten . . . . .	
	2		" " " Militair auf Requisitionsschein und auf Militairfahrkarten . . . . .	
	3		" " " Gepäck, einschließlich des ohne Lösung von Fahrkarten aufgegebenen, sowie von Traglasten . . . . .	
	4		" " " Hunden auf Hundekarten und Gepäckschein . . . . .	
	5		" bestellte Extrazüge nach besonderem Tarif . . . . .	
	6		Sonstige Einnahmen als: Lagergelder, Strafgebühren etc., soweit sie aus dem Personen- und Gepäckverkehr herrühren . . . . .	
			Summe Titel I.	
<b>Titel II. Aus dem Güterverkehr.</b>				
II.	1		Für Beförderung von Eilgut und Expressgut } einschließlich Equipagen und anderer Fahrzeuge aller Art }	
	2		" " " Frachtgut . . . . .	
	3		" " " Postgut . . . . .	
	4		" " " Militairgut auf Requisitionsschein, einschließlich Pferde und Fahrzeuge . . . . .	
	5		" " " Vieh, einschließlich Pferde, auch Luxuspferde, ausgenommen Hunde auf Hundekarten und Gepäckschein (I. 4) . . . . .	
	6		" " " Leichen . . . . .	
	7		" " " frachtpflichtigem Dienstgut, einschließlich Baumaterialien:	
	1		ohne Frachtermäßigung . . . . .	
	2		mit Frachtermäßigung . . . . .	
	8		Nebenerträge, als:	
	1		Frachtzuschläge für Werth- und Lieferfrist-Versicherung . . . . .	
	2		Provisionen, Lager-, Lade-, Stand- und Wiegegelder, Konventionalstrafen, Erstattung von An- und Abfuhrkosten, Zechenfrachten, Ueberschiebe- und Rangirgebühren, Zolldeklarationsgebühren, Krähnmietzen, Desinfektionsgebühren, etwaige von Arbeitern abzuliefernde Gebühren etc. . . . .	
			Summe Titel II.	

Ist-Einnahme pro 1891/92	Ist-Einnahme pro 1892/93	Voranschlag pro 1893/94	Voranschlag pro 1894/95	Denkschrift Nr.	Bemerkungen.
<i>M.</i>	<i>M.</i>	<i>M.</i>	<i>M.</i>		
2 776 707	2 801 116	2 874 000	2 853 000	1	
101 826	87 021	105 000	105 000	2	
52 000	51 179	52 000	52 000	—	
3 161	3 141	3 500	3 300	—	
13 645	8 326	8 000	8 000	—	
30	133	—	100	—	
2 947 369	2 950 916	3 042 500	3 021 400		
117 468	122 581	120 000	120 000	—	
2 959 819	3 194 545	3 081 000	3 167 000	3	
10 945	8 624	9 340	8 236	4	
40 628	27 814	35 000	35 000	5	
163 960	157 867	170 000	158 000	6	
3 635	3 866	3 500	3 600	—	
3 244	14 392	5 000	20 000	7	
4 937	5 413	2 500	2 500	—	
83 071	81 689	84 000	82 000	8	
3 387 707	3 616 791	3 510 340	3 596 336		

Titel.	Position.	Unter-Position.	Betriebs-Einnahme.	
III.			<b>Titel III. Vergütung für Ueberlassung von Bahnanlagen und für Leistungen zu Gunsten Dritter.</b>	
	1		Vergütung für verpachtete Bahnstrecken . . . . .	
	2		Vergütung für Mitbenutzung von Bahnhöfen, Bahnstrecken und sonstigen Anlagen, sowie von Bediensteten durch andere Bahnverwaltungen, oder Besitzer von Anschlußgleisen . . . . .	
	3		Vergütung für Wahrnehmung des Betriebsdienstes für andere Verwaltungen bezw. in gemeinschaftlichen Verkehren . . . . .	
	4		Vergütung für Verwaltungskosten von Eisenbahn-Verbänden und Abrechnungs-Bureauz . . . . .	
			<u>Summe Tit. III.</u>	
IV.			<b>Titel IV. Vergütung für Ueberlassung von Betriebsmitteln.</b>	
	1		Miethe (einschließlich Conventionalstrafen) für:	
		1	Locomotiven . . . . .	
		2	Wagen . . . . .	
	2		Leihgeld für ausgeliehene Betriebsmittel . . . . .	
			<u>Summe Tit. IV.</u>	
V.			<b>Titel V. Erträge aus Veräußerungen.</b>	
	1		Aus dem Verkaufe der Materialien, welche bei der Erneuerung gewonnen werden, als:	
		1	Schienen, Schwellen, Kleineisenzeug . . . . .	
		2	Oberbaumaterialien der Brücken . . . . .	
		3	Weichen, Kreuzungen, Drehscheiben etc. . . . .	
		4	Locomotiven und Tender oder deren Haupttheile . . . . .	
		5	Personenwagen und deren Haupttheile . . . . .	
		6	Gepäck-, Güter- und sonstige Transportwagen oder deren Haupttheile . . . . .	
	2		Aus dem Verkaufe anderweiter Betriebsmaterialien . . . . .	
	3		Aus dem Verkaufe sonstiger Gegenstände, soweit der Erlös nach den Rechnungseinrichtungen der einzelnen Verwaltungen der Betriebs-Rechnung zufließt . . . . .	
			<u>Summe Tit. V.</u>	

Tit-Einnahme pro 1891/92	Tit-Einnahme pro 1892/93	Boranschlag pro 1893/94	Boranschlag pro 1894/95	Denkschrift Nr.	Bemerkungen.
<i>M.</i>	<i>M.</i>	<i>M.</i>	<i>M.</i>		
—	—	—	—	—	
93 300	92 979	98 100	95 500	9	
18 394	19 013	18 000	18 500	10	
—	1 230	1 200	1 200	—	
111 694	113 222	117 300	115 200		
—	—	—	—	—	
136 287	162 523	144 000	160 000	11	
—	—	—	—	—	
136 287	162 523	144 000	160 000		
68 353	63 532	120 000	106 000	12	
—	8	—	—	—	
397	153	600	2 400	—	
1 702	6 479	3 500	3 500	13	
948	799	1 000	1 000	—	
1 916	1 804	2 000	2 000	—	
17 035	15 399	15 000	6 000	14	
8 247	2 668	3 000	3 000	—	
98 598	90 843	145 100	123 900		

Titel.	Position.	Unter-Position.	Betriebs-Einnahme.			
<b>Titel VI. Verschiedene sonstige Einnahmen.</b>						
1	1		Telegraphen-Gebühren . . . . .			
2	2		Pachten und Miethen, sowie ökonomische Nutzungen aus Gebäuden und Grundstücken, als: Restaurationen, Dienst- und Miethwohnungen, Dienstlokale für Post, Telegraphie, Zoll und Steuer, Polizei z., Lagerplätze, Grasplätze, Pflanzungen, Parvinen, Bergwerke, Steinbrüche, Trajecte zc.			
	1		Restaurationen . . . . .			
	2		Dienst- und Miethwohnungen . . . . .			
	3		Gräserereien, Pflanzungen, Ackerland, Recognitionengebühren . . . . .			
	4		Lagerplätze . . . . .			
3			Bergütung der Post:			
	1		für Benutzung der Coupees zum Postdienst, Beförderung von Postwagen und Gestellung von Beiwagen . . . . .			
	2		für das Unterstellen, Reinigen, Beleuchten, Schmieren, Rangiren zc. der Eisenbahn-Postwagen . .			
4			Entschädigung von der Reichs- oder Staats-Telegraphen-Verwaltung für Benutzung und Begleitung von Bahnmeisterwagen zc. . . . .			
5			Einnahme an Brücken- und Fährgeld, sowie Werft- und Hafengebühren . . . . .			
6			Pensionsbeiträge, sofern nicht besondere Verrechnungen bezw. Kassen bestehen . . . . .			
7			Zinsen und Kursgewinne aus Geldbeständen des Betriebes . . . . .			
8			Insgemein, wie: Conventionalstrafen für verspätete Lieferungen, sonstige Strafgeder, Gebühren für Aushang von Annoncen, Vergütung für Druck von Billets auf fremde Rechnung, rückersetzte Prozeßkosten zc.			
			<u>Summe Titel VI.</u>			
<b>Uebersicht der Betriebs-Einnahme.</b>						
Titel I. Aus dem Personen- und Gepäckverkehr . . . . .			2 947 369	2 950 916	3 042 500	3 021 400
Titel II. Aus dem Güterverkehr . . . . .			3 387 707	3 616 791	3 510 340	3 596 336
Titel III. Vergütung für Ueberlassung von Bahnanlagen zc. . . . .			111 694	113 222	117 300	115 200
Titel IV. Vergütung für Ueberlassung von Betriebsmitteln . . . . .			136 287	162 523	144 000	160 000
Titel V. Erträge aus Veräußerungen . . . . .			98 598	90 843	145 100	123 900
Titel VI. Verschiedene sonstige Einnahmen . . . . .			156 365	102 848	95 060	96 340
<u>Summe der Betriebs-Einnahme</u>			<u>6 838 020</u>	<u>7 037 143</u>	<u>7 054 300</u>	<u>7 113 176</u>

Tit-Einnahme pro 1891/92	Tit-Einnahme pro 1892/93	Boranschlag pro 1893/94	Boranschlag pro 1894/95	Denkschrift N.	Bemerkungen.
M.	M.	M.	M.		
3 183	3 528	3 500	3 500	—	
27 875	31 832	33 000	31 000	15	
20 019	17 690	17 800	18 000	16	
7 688	7 965	8 000	8 000	—	
2 971	3 793	3 000	3 500	17	
7 192	7 617	7 200	7 400	—	
11 536	11 294	11 500	11 500	—	
34	46	60	40	—	
—	—	—	—	—	
—	—	—	—	—	
10 295	12 833	9 000	10 000	18	
65 572	6 250	2 000	3 400	19	
156 365	102 848	95 060	96 340		
2 947 369	2 950 916	3 042 500	3 021 400		
3 387 707	3 616 791	3 510 340	3 596 336		
111 694	113 222	117 300	115 200		
136 287	162 523	144 000	160 000		
98 598	90 843	145 100	123 900		
156 365	102 848	95 060	96 340		
6 838 020	7 037 143	7 054 300	7 113 176		

Titel.	Position.	Unter-Position.	Betriebs-Ausgabe.
<b>Abtheilung I. Persönliche Ausgaben.</b>			
<b>Titel I. Befoldungen und Gehalte der etatmäßigen Beamten (Bediensteten).</b>			
I.	1		General-Direction . . . . .
	2		Bureaus der General-Direction (Haupt-Bureau, bahnbau-technisches Bureau, Verkehrs-Bureau, Hauptkassen- verwaltung, Bureau für die Rechnungsrevision, statistisches Bureau, Materialien-Verwaltung) . . . . .
	3		Betriebstechnisches Bureau, Wagen-Controle, Telegraphen-Inspection . . . . .
	4		Maschinen- und Werkstätten-Inspection . . . . .
	5		Strecken-, Stations-, Telegraphenunterhaltungs-Personal, Expeditions-, Zugbegleitungs- und Zugförderungs- Personal . . . . .
			Summe Titel I.
<b>Titel II. Andere persönliche Ausgaben.</b>			
II.	1		Diätarische Befoldungen, Funktionsgehälter und zeitweise Arbeitshilfe . . . . .
	2		Stellvertretungskosten, Kommandogelder etc. . . . .
	3		Wohnungsgeldzuschüsse, Local- und Steuerungszulagen, Miethsentschädigungen . . . . .
	4		Reise- und Umzugskosten:
	1		Reisekosten . . . . .
	2		Umzugskosten . . . . .
	5		Fahr- und Nachtgelder, Kilometergelder, Stundengelder, Regelmäßigkeitsprämien . . . . .
	6		Prämien für Materialersparnisse, für Entdeckung von Rad- und Achsbrüchen etc. . . . .
	7		Tag- und Affordlöhne, einschließlich der Löhne für die Arbeiter der Betriebs-Materialienverwaltung und ausschließlich derjenigen der Bahnunterhaltungs- und der Werkstättenarbeiter, namentlich: Wagenschieber und Bahnhofsarbeiter — letztere, soweit sie nicht zu Titel IV gehören, Gepäckträger und Güterbodenarbeiter, Wagenschmierer, Wagen- und Maschinenputzer, sowie Wasserpumper, Barrieren- wärterinnen, auch Remuneration für Fahrkarten-Verkauf . . . . .
	8		Für Dienstbekleidung und Dienstkleider-Entschädigung (einschließlich Pelz- und Filzstiefel, sowie Reparatur- gelder) . . . . .
	9		Mancogelder für Kassenführer . . . . .
	10		Außerordentliche Remunerationen und Unterstützungen an Beamte und Arbeiter bezw. deren Hinterbliebene
	1		Außerordentliche Remunerationen und Unterstützungen:
		a.	an Beamte bezw. deren Hinterbliebene . . . . .
		b.	an Arbeiter bezw. deren Hinterbliebene . . . . .
			Ueberschlag

3ft-Ausgabe pro 1891/92	3ft-Ausgabe pro 1892/93	Voranschlag pro 1893/94	Voranschlag pro 1894/95	Denk- schrift Nz	Bemerkungen.
M.	M.	M.	M.		
29 444	33 046	29 872	36 220	20	
159 461	165 117	174 600	180 215	20	
28 662	29 836	31 127	32 290	20	
19 700	20 136	21 167	21 489	20	
927 427	931 372	1 043 412	1 044 544	21	
1 164 694	1 179 507	1 300 178	1 314 758		
14 655	22 034	14 000	26 000	22	
13 417	43 410	55 383	47 160	23	
26 429	32 256	32 267	30 244	24	
—	19 837	20 100	20 000	25	
30 770	10 256	9 650	9 650	—	
132 163	132 546	134 000	142 000	26	
56 128	58 286	53 900	60 578	27	
253 267	222 574	204 150	202 737	28	
65 544	69 962	76 000	78 000	29	
—	27	100	100	—	
5 868	7 069	8 000	8 000	—	
1 084	980	1 450	1 450	—	
599 325	619 237	609 000	625 919		

Titel.	Position.	Unter-Position.	Betriebs-Ausgabe.
			Uebertrag
II.	10	2	Laufende Unterstüßungen:
			a. an Beamte, bezw. deren Hinterbliebene . . . . .
			b. an Arbeiter, bezw. deren Hinterbliebene . . . . .
		3	Gnaden-Gehalte an Hinterbliebene verstorbener Beamte . . . . .
11	1		Kosten für ärztliche Untersuchung und Behandlung von Beamten und Arbeitern, einschließlich der Medikamente und des Honorars für Bahnärzte:
			a. von Beamten . . . . .
			b. von Arbeitern . . . . .
		2	Zuschüsse zu Krankenkassen . . . . .
12	1		Pensionen . . . . .
		2	Zuschüsse zu Pensions- und Unterstüßungskassen . . . . .
		3	Beiträge zur Invaliditäts- und Alters-Versicherung . . . . .
13			Zusammen . . . . .
			Summe Titel II.

**Abtheilung II. Sachliche Ausgaben.**

**Titel III. Allgemeine Kosten.**

III.	1		Bureaubedürfnisse (als Schreib-, Zeichen- und Packmaterialien, Bücher und andere Druckfachen, Karten, Pläne, Herstellungskosten für Fahrkarten, Fahrpläne etc.) . . . . .
	2		Heizung, Beleuchtung und Reinigung der Dienstlokale (einschließlich der Wartezimmer, Bahnwärter- etc. Buden, sowie der Beleuchtung der Bahn und der Bahnhöfe, der optischen Telegraphen, Lokomotivschuppen, Wasserstationen etc.), sowie Haltung von Wächterhunden und Beseitigung des Ungeziefers auf den Güterböden:
		1	Heizung . . . . .
		2	Erleuchtung . . . . .
		3	Reinigung . . . . .
		4	Vorhalten von Wächterhunden und Beseitigung des Ungeziefers auf den Güterböden etc. . . . .
	3		Zustandhaltung und Ergänzung der Inventarien (mit Ausschluß der unter Titel IV a Pos. 7 und 8, IV b 3 und Titel V b aufgeführten) . . . . .
	4		Miethe für Dienstgebäude und Dienstwohnungen, Entschädigung für Benutzung fremder Grundstücke . . . . .
	5		Steuern (mit Ausnahme der Eisenbahnsteuer), Kommunalabgaben und öffentliche Lasten . . . . .
			Uebertrag

Tit-Ausgabe pro 1891/92	Tit-Ausgabe pro 1892/93	Voranschlag pro 1893/94	Voranschlag pro 1894/95	Denkschrift Nz	Bemerkungen.
M.	M.	M.	M.		
599 325	619 237	609 000	625 919		
1 199	2 223	3 800	3 800	—	
854	727	1 000	1 400	30	
6 530	2 822	6 500	6 000	31	
198	76	200	100	—	
152	38	200	100	—	
9 696	9 305	6 750	6 800	—	
51 963	—	—	—	32	
—	—	15 000	15 000	33	
7 785	7 767	5 600	5 600	—	
12 539	4 326	8 000	4 800	34	
690 241	646 521	656 050	669 519		
44 595	55 240	51 000	55 000	35	
29 753	33 778	36 200	34 360	36	
74 708	71 931	77 100	73 570	37	
9 060	9 493	10 000	10 230	38	
973	907	984	840	—	
17 726	20 422	16 000	17 000	39	
4 078	6 051	6 620	5 074	40	
3 330	4 107	3 500	4 800	41	
184 223	201 929	201 404	200 874		

Titel	Position.	Unter-Position.	Betriebs-Ausgabe.
			Uebertrag
III.	6		Feuer- und andere Versicherungsbeiträge . . . . .
	7		Geriçtskosten, Stempel <i>ic.</i> . . . . .
	8		Kosten des Geldverkehrs mit Banken . . . . .
	9		Porto und Infertionskosten . . . . .
	10	1	Erfasleistungen, insbesondere für verlorene und beschädigte Transportgegenstände, Ergänzung beschädigter Emballagen, sowie für Lieferfristüberschreitungen . . . . .
		2	Entschädigungen auf Grund der Haftpflichtgesetze:
		a.	in Folge directer Verpflichtung der eigenen Bahn:
		a.	einmalige Abfindungen einschließlich der Kosten des Heilverfahrens und der Beerdigung . . . . .
		β.	fortlaufende Zahlungen . . . . .
		b.	in Folge der vertragsmäßigen Uebernahme fremder Verpflichtungen . . . . .
	3		Zahlungen auf Grund der Unfallversicherungsgesetze . . . . .
	4		Sonstige Entschädigungen, insbesondere: Rückzahlung von Fahr- und Frachtgeldern, An- und Abfuhrkosten, sowie an Lager-, Stand- und Waagegeld — insofern die zuviel erhobene Einnahme nicht mehr abgesetzt werden kann . . . . .
	11		Erhebliche Reparaturen und Erneuerungen von Bahnanlagen und Bauwerken sowie Betriebsmitteln in Folge von außergewöhnlichen Naturereignissen . . . . .
	12		Insgemein <i>z. B.</i> : Kosten der Staatsaufsicht, Kosten von Konferenzen, General-Versammlungen <i>ic.</i> , Aus- schmückung der Bahnhöfe bei festlichen Gelegenheiten, etwaige nicht erlegte Kosten der zollamt- lichen Abfertigung <i>ic.</i> , Mollgelder.
		1	Kosten der Staatsaufsicht . . . . .
		2	Kosten von Konferenzen, General-Versammlungen . . . . .
		3	Ausschmückung der Bahnhöfe bei festlichen Gelegenheiten . . . . .
		4	Etwaige nicht erlegte Kosten der zollamtlichen Abfertigung . . . . .
		5	Mollgelder, soweit sie der Verwaltung zur Last fallen . . . . .
		6	Fracht-Zufasse . . . . .
		7	Anderweitige allgemeine sachliche Kosten, wie Beiträge zu den Vereinskosten, Repräsentationskosten <i>ic.</i> . . . .
			Summe Titel III.

Ist-Ausgabe pro 1891/92	Ist-Ausgabe pro 1892/93	Voranschlag pro 1893/94	Voranschlag pro 1894/95	Denk- schrift N.	Bemerkungen.
<i>M.</i>	<i>M.</i>	<i>M.</i>	<i>M.</i>		
184 223	201 929	201 404	200 874		
3 230	3 257	2 300	2 300	42	
220	961	300	600	43	
873	1 473	1 500	1 500	—	
2 596	2 139	3 000	2 700	—	
1 619	1 882	2 800	2 800	—	
—	11	900	900	—	
5 724	5 092	7 000	6 000	—	
25	22 885	200	200	44	
12 458	10 047	10 000	9 650	45	
213	1 195	150	200	46	
1 282	—	2 300	1 600	47	
5 000	4 668	4 670	4 670	—	
3	—	100	100	—	
683	162	500	500	48	
—	11	100	100	—	
—	—	—	—	—	
1 306	634	626	625	—	
1 260	3 722	1 500	1 500	49	
220 715	260 068	239 350	236 819		

Titel.	Position.	Unter-Position.	Betriebs-Ausgabe.
IV.			<b>Titel IV. Kosten der Unterhaltung der Bahnanlagen.</b>
IVa.			a. Anlagen auf freier Strecke, einschließlich der durchgehenden Hauptgleise in den Bahnhöfen.
	1		Unterhaltung des Bahnkörpers, der Böschungen, Banketts und aller Nebenanlagen, als: Parallelwege, Rampen, Gräben, Abpflasterungen, Futtermauern, Uferdeckungen, sowie der Wege-Übergänge im Bahn-Niveau nebst Zubehör . . . . .
	2		Unterhaltung des Oberbaues (mit Ausschluß der Beschaffungskosten für Schienen und Kleineisenzeug, Weichen nebst Herz- und Kreuzungsstücken und Schwellen):
	1		Unterhaltung der durchgehenden Gleise . . . . .
	2		Beschaffung des Kieles und sonstigen Bettungsmaterials loco Verwendungsstelle . . . . .
	3		Unterhaltung der Unter- und Ueberführungen von Wegen und Eisenbahnen, Durchlässe, Brücken, Tunnels:
	1		Unterhaltung der Wege-Unterführungen . . . . .
	2		Unterhaltung der Bahn-Ueberbrückungen . . . . .
	3		Unterhaltung der Durchlässe und Brücken, einschließlich der Viadukte . . . . .
	4		Unterhaltung der Tunnels . . . . .
	4		Unterhaltung der Hecken (Einfriedigungen) auf freier Strecke, Baumplantagen, Barrieren (festen und beweglichen), Warnungstafeln, Neigungs- und Krümmungszeiger, Bahn-Revisionskreuze, Nummer- und Grenzsteine etc. . . . .
	5		Kosten für Wegräumen des Schnees, sowie Instandhaltung und Ergänzung der Schneeschutzanlagen, für das Bestreuen der Schienen bei Glätteis . . . . .
	6		Kosten für das Wundhalten der Schutzstreifen in den angrenzenden Forsten und für Feuerwache behufs Verhütung von Waldbränden . . . . .
	7		Zur Anschaffung und Unterhaltung der zur Instandhaltung der Bahn erforderlichen Geräthschaften, desgl. der Bahnmeisterwagen und Draisinen . . . . .
	8		Unterhaltung der Bahnmeister- und Bahnwärter-Wohnhäuser, sowie der Blockstationen, der Signal- und Wärterbuden nebst deren Utensilien und Mobilien . . . . .
	9		Unterhaltung außergewöhnlicher Anlagen (geneigte Ebenen, Trajekte, Militäranlagen etc.) . . . . .
	10		Zusammen . . . . .
			Summe Titel IV a.
IVb.			b. Bahnhofs-Anlagen.
	1		Unterhaltung der Einfriedigungen, Pflanzungen, Gärten, Anfahrten und Verbindungsstraßen etc. . . . .
	2		Unterhaltung der Verwaltungs- und Dienstwohngebäude, der Empfangsgebäude, der besonderen bedeckten Warteräume, Perrons- und Gleis-Ueberdachungen und der Güterschuppen . . . . .
	3		Unterhaltung der Nebengebäude, wie Signal-, Weichensteller- und Portierbuden, Wirtschafts-, Neben-, Stall-, Spritzen- etc. Gebäude, Materialien-Depot und Magazin-Gebäude, Aborte, Cisternen etc., sowie der Entwässerungs-Anlagen, Gasleitungen, der Vieh- und Wagenrampen, Ladefraße, Brückenwaagen, Stations- und Wirtschaftsbrunnen, Perrons, Laternen, Kandelaber, Uhren, Glocken, Weichenwärter-Inventar etc. . . . .
			Uebertrag

Titel.	Position.	Unter-Position.	Betriebs-Ausgabe.	Ist-Ausgabe pro 1891/92	Ist-Ausgabe pro 1892/93	Voranschlag pro 1893/94	Voranschlag pro 1894/95	Deut-schrift .N.	Bemerkungen.
				M.	M.	M.	M.		
IV.			<b>Titel IV. Kosten der Unterhaltung der Bahnanlagen.</b>						
IVa.			a. Anlagen auf freier Strecke, einschließlich der durchgehenden Hauptgleise in den Bahnhöfen.						Die Titel IV, Vb, VI und VII übertragen sich gegenseitig. Die von dem Fonds derselben am Schlusse des Etatsjahres noch vorhandenen Bestände können zur Verwendung im folgenden Etatsjahre zurückgestellt werden.
	1		Unterhaltung des Bahnkörpers, der Böschungen, Banketts und aller Nebenanlagen, als: Parallelwege, Rampen, Gräben, Abpflasterungen, Futtermauern, Uferdeckungen, sowie der Wege-Übergänge im Bahn-Niveau nebst Zubehör . . . . .	17 409	14 707	23 000	21 000	50	
	2		Unterhaltung des Oberbaues (mit Ausschluß der Beschaffungskosten für Schienen und Kleineisenzeug, Weichen nebst Herz- und Kreuzungsstücken und Schwellen):						
	1		Unterhaltung der durchgehenden Gleise . . . . .	233 513	211 251	141 000	148 000	51	
	2		Beschaffung des Kieles und sonstigen Bettungsmaterials loco Verwendungsstelle . . . . .	42 350	16 563	25 708	19 270	52	
	3		Unterhaltung der Unter- und Ueberführungen von Wegen und Eisenbahnen, Durchlässe, Brücken, Tunnels:						
	1		Unterhaltung der Wege-Unterführungen . . . . .	1 276	477	1 970	1 900	—	
	2		Unterhaltung der Bahn-Ueberbrückungen . . . . .	4 942	2 519	2 950	4 250	53	
	3		Unterhaltung der Durchlässe und Brücken, einschließlich der Viadukte . . . . .	8 326	5 929	7 200	5 400	54	
	4		Unterhaltung der Tunnels . . . . .	—	—	—	—	—	
	4		Unterhaltung der Hecken (Einfriedigungen) auf freier Strecke, Baumplantagen, Barrieren (festen und beweglichen), Warnungstafeln, Neigungs- und Krümmungszeiger, Bahn-Revisionskreuze, Nummer- und Grenzsteine etc. . . . .	6 853	8 331	10 100	10 800	55	
	5		Kosten für Wegräumen des Schnees, sowie Instandhaltung und Ergänzung der Schneeschutzanlagen, für das Bestreuen der Schienen bei Glätteis . . . . .	20 003	14 543	20 000	20 000	56	
	6		Kosten für das Wundhalten der Schutzstreifen in den angrenzenden Forsten und für Feuerwache behufs Verhütung von Waldbränden . . . . .	3 727	11 034	5 100	5 600	57	
	7		Zur Anschaffung und Unterhaltung der zur Instandhaltung der Bahn erforderlichen Geräthschaften, desgl. der Bahnmeisterwagen und Draisinen . . . . .	4 825	8 860	7 000	8 700	58	
	8		Unterhaltung der Bahnmeister- und Bahnwärter-Wohnhäuser, sowie der Blockstationen, der Signal- und Wärterbuden nebst deren Utensilien und Mobilien . . . . .	9 921	11 725	12 900	12 700	—	
	9		Unterhaltung außergewöhnlicher Anlagen (geneigte Ebenen, Trajekte, Militäranlagen etc.) . . . . .	—	—	—	—	—	
	10		Zusammen . . . . .	417	696	3 122	2 630	59	
			Summe Titel IV a.	353 562	306 635	260 050	260 250		
IVb.			b. Bahnhofs-Anlagen.						
	1		Unterhaltung der Einfriedigungen, Pflanzungen, Gärten, Anfahrten und Verbindungsstraßen etc. . . . .	7 692	7 651	12 000	10 000	60	
	2		Unterhaltung der Verwaltungs- und Dienstwohngebäude, der Empfangsgebäude, der besonderen bedeckten Warteräume, Perrons- und Gleis-Ueberdachungen und der Güterschuppen . . . . .	23 920	44 078	40 555	37 500	60	
	3		Unterhaltung der Nebengebäude, wie Signal-, Weichensteller- und Portierbuden, Wirtschafts-, Neben-, Stall-, Spritzen- etc. Gebäude, Materialien-Depot und Magazin-Gebäude, Aborte, Cisternen etc., sowie der Entwässerungs-Anlagen, Gasleitungen, der Vieh- und Wagenrampen, Ladefraße, Brückenwaagen, Stations- und Wirtschaftsbrunnen, Perrons, Laternen, Kandelaber, Uhren, Glocken, Weichenwärter-Inventar etc. . . . .	17 454	19 830	21 700	20 000	60	
			Uebertrag	49 066	71 559	74 255	67 500		

Titel.	Position.	Unter-Position.	Betriebs-Ausgabe.
			Uebertrag
IV b.	4		Unterhaltung des Oberbaues (mit Ausschluß der Beschaffungskosten für Schienen und Kleineisenzeug, Weichen nebst Herz- und Kreuzungsstücken und Schwellen):
		1	Unterhaltung der Nebengleise . . . . .
		2	Beschaffung des Kiefes und sonstigen Bettungsmaterials, auch für die Weichen (loco Verwendungsstelle)
		3	Unterhaltung der Drehscheiben, Schiebebühnen, Weichen (incl. Laternen) und sonstiger mechanischer Vorrichtungen (Central-Apparate zur Stellung von Weichen und Signalen) . . . . .
	5		Unterhaltung und Reinigung der Locomotiv- und Wagenschuppen, Feuer-, Lösch- und Reinigungsgruben außerhalb der Schuppen, Kokes-, Kohlen-, Torfschuppen und Kohlenladebühnen, Wasserstationen, Wassertrahne, Pumpen, Brunnen (excl. Stations- und Wirtschaftsbrunnen), Röhren-Leitungen, Wasserhebungs-Maschinen, sowie Unterhaltung der Hebekrahne ic. . . . .
	6		Unterhaltung außerordentlicher Bahnhofs-Anlagen (Hebeanstalten, Imprägnir- und Schwellen-Tränkungs-Anstalten, Gasanstalten ic.) . . . . .
	7		Zusammen . . . . .
			Summe Titel IV b.
IV e.			c. Telegraphen, Signalvorrichtungen und Zubehör.
	1		Unterhaltung der optischen Telegraphen, einschließlich der beweglichen und Reservetheile, sowie der Bahnhofs-signale (Haltesignale, Korbscheiben, Laternen ic.) . . . . .
	2		Unterhaltung der elektromagnetischen Telegraphen, der Leitungen, Sprechapparate, Läutwerke, Batterien und tragbaren Apparate, Telephone ic., sowie für Unterhaltung der zur Reparatur der Apparate und Leitungen erforderlichen Utensilien und Werkzeuge . . . . .
	3		Zusammen . . . . .
			Summe Titel IV e.
			Hierzu Summe Titel IV b.
			Hierzu Summe Titel IV a.
			Summe Titel IV.
V.			Titel V. Kosten des Bahntransports (ausschließlich der in Titel VI. verwiesenen Erneuerungen).
V a.			a. Kosten der Züge.
	1		Brennmaterial zur Locomotiv-Feuerung, einschließlich der Transport- und Ladekosten . . . . .
	2		Heizung der Wasserstationen und Feuerung der stehenden Dampfmaschinen zum Wasserpumpen, sowie sonstige Kosten der Beschaffung des Wassers der Locomotiven . . . . .
	3		Schmiermaterial für Locomotiven und Tender . . . . .
	4		Putz- und Verpackungsmaterial für dieselben . . . . .
	5	1	Schmiermaterial für die Wagen . . . . .
			Uebertrag

Ist-Ausgabe pro 1891/92	Ist-Ausgabe pro 1892/93	Boranschlag pro 1893/94	Boranschlag pro 1894/95	Denkschrift Nr.	Bemerkungen.
M.	M.	M.	M.		
49 066	71 559	74 255	67 500		
18 053	21 702	22 300	23 000	61	
1 586	3 096	4 950	3 926	62	
25 383	17 872	26 500	24 460	63	
7 474	9 786	11 700	11 600	64	
2 940	428	2 500	2 400	65	
10 826	12 297	7 795	12 114	66	
115 328	136 740	150 000	145 000		
6 075	8 959	2 300	2 200	67	
17 616	14 651	7 500	7 900	68	
—	—	200	—	—	
23 691	23 610	10 000	10 100		
115 328	136 740	150 000	145 000		
353 562	306 635	260 050	260 250		
492 581	466 985	420 050	415 350		
458 561	445 178	454 600	466 600	69	
15 811	15 165	17 900	18 650	70	
8 239	6 341	9 060	7 500	71	
6 926	5 328	8 200	7 214	71	
4 294	3 340	4 800	3 400	72	
493 831	475 352	494 560	503 364		

Titel.	Position.	Unter-Position.	Betriebs-Ausgabe.
			Uebertrag
V a.	5	2	Putzmaterial für die Wagen . . . . .
		3	Desinfectionsmaterial für die Wagen . . . . .
	6		Material zur inneren und äußeren Beleuchtung der Züge . . . . .
	7		Material zur Erwärmung der Züge . . . . .
	8		Heizungs-, Beleuchtungs-, Schmier- und Putzmaterial für Hebehürme, Trajecte, Dampfboote, Fähren u. . . . .
	9		Insgemein, z. B. Kosten des Rangirens mit Pferden . . . . .
			Summe Titel V a.
V b.			b. Unterhaltung der Betriebsmittel, einschl. der fremden, sofern sie der Verwaltung zur Last fällt.
	1		Unterhaltung der Locomotiven und Tender nebst Zubehör . . . . .
	2		Unterhaltung der Personenwagen nebst Zubehör . . . . .
	3		Unterhaltung der Gepäck- und Güterwagen nebst Zubehör . . . . .
	4		Unterhaltung der Wagendecken nebst Zubehör . . . . .
	5		Unterhaltung von Hilfsanstalten (wie Dampfboote, Schalden, Ponten, Hebemaschinen), Drahtseilen, Rollen, Blockwagen und sonstigen Geräthen der Trajecte nebst Zubehör, Wagenkrähne . . . . .
	6		Insgemein . . . . .
			Summe Titel V b.
			Hierzu Summe Titel V a.
			Summe Titel V.
VI.			Titel VI. Kosten der Erneuerung bestimmter Gegenstände.
	1		Für Erneuerung des Oberbaues.
	1		Schienen und Kleineisenzeug . . . . .
	2		Weichen nebst Herz- und Kreuzungsstücken . . . . .
	3		Schwellen . . . . .
			Summe 1.

Tit-Ausgabe pro 1891/92	Tit-Ausgabe pro 1892/93	Boranschlag pro 1893/94	Boranschlag pro 1894/95	Denkschrift Nz.	Bemerkungen.
<i>M.</i>	<i>M.</i>	<i>M.</i>	<i>M.</i>		
493 831	475 352	494 560	503 364		
1 598	1 550	1 600	1 600	72	
1 211	1 238	1 220	1 250	72	
15 456	15 577	15 620	15 420	72	
21 275	21 382	21 200	21 500	72	
—	—	—	—	72	
326	634	500	666	72	
533 697	515 733	534 700	543 800		
270 820	223 411	282 162	269 570	73	
84 784	77 511	88 000	87 750	74	
153 671	143 496	169 550	158 100	74	
254	1 989	500	500	75	
—	323	840	840	76	
488	1 354	1 048	840	—	
510 017	448 084	542 100	517 600		
533 697	515 733	534 700	543 800		
1 043 714	963 817	1 076 800	1 061 400		
122 861	130 669	179 800	149 757	77	
2 446	18 542	15 300	16 846	78	
101 914	103 157	162 900	132 914	79	
227 221	252 368	358 000	299 517		

Titel.	Position.	Unter-Position.	Betriebs-Ausgabe.
VI.	2		Für Erneuerung der Betriebsmittel.
	1		Locomotiven und Tender:
		a.	ganze . . . . .
		b.	von Theilen derselben:
			Feuerbüchsen, Siederöhren, Radbandagen . . . . .
	2		Personenwagen:
		a.	ganze . . . . .
		b.	Radbandagen . . . . .
	3		Gepäck- und Güterwagen:
		a.	ganze . . . . .
		b.	Radbandagen . . . . .
			Summe 2
			Hierzu Summe 1
			Summe Titel VI.
VII.			<b>Titel VII. Kosten erheblicher Ergänzungen, Erweiterungen und Verbesserungen.</b>
	1		Beschaffung von drei Strecken-Apparaten zur Reserve . . . . .
	2		Beschaffung von 6 Stück offenen Güterwagen (2 mit und 4 ohne Bremse) zur Verstärkung des Wagenparks
	3		Beschaffung von Luftdruckbremsen für 4 Stück Personenwagen III. Klasse Nr. 201/204. Zugleich sind die Wagen Nr. 201/202 mit je 2 und die Wagen 203/204 mit je einer Zwischenwand zur Gewinnung von Abtheilungen zu versehen . . . . .
	4		Beschaffung von Luftdruckbremsleitungen für 9 Stück Personenwagen III. Klasse Nr. 218 und 221/228. Zugleich ist behufs Gewinnung von Abtheilungen Wagen 218 mit 2 Zwischenwänden zu versehen, welche in den Wagen 221/228 bereits vorhanden sind . . . . .
	5		Beschaffung von Luftdruckbremsen für 4 Stück Personenwagen IV. Klasse Nr. 503, 504, 511, 513 . . . . .
	6		Beschaffung von Luftdruckbremsleitungen für 9 Stück Personenwagen IV. Klasse Nr. 505/510, 514/516 . . . . .
	7		10 Stück lose Rohrleitungen für Luftdruckbremsen . . . . .
	8		Beschaffung eines Salonwagens zur Benutzung für Allerhöchste Herrschaften . . . . .
	9		Beschaffung eines Gastransportwagens mit 2 Kesseln . . . . .
	10		Einrichtung von Gasbeleuchtung an Stelle der Kerzenbeleuchtung in Wagen der Nebenbahnen (1. Rate) . . . . .
	11		Anlage eines Warteraumes II. Klasse am Empfangsgebäude in Hoppenrade . . . . .
	12		Anlage eines Warteraumes II. Klasse am Empfangsgebäude in Thürkow . . . . .
	13		Erweiterung der Güterschuppen in Ganzlin und Weidisch-Priborn und Ersatz der hölzernen Rampen durch massive Einrichtung einer Dienstwohnung mit Stall im Wasserstationsgebäude zu Mölln . . . . .
	15		Erweiterung der Stationsbude auf Neubufow Ow. . . . .
	16		Vergrößerung des Stationsbureaus in Schönberg . . . . .
	17		Einrichtung einer 2. Dienstwohnung im Empfangsgebäude zu Crivitz und Erbauung von 2 Ställen zu den Dienstwohnungen . . . . .
	18		Bau eines Familienhauses mit Stall in Hageböl . . . . .
	18a		Ausbau einer Dienstwohnung im Güterschuppen zu Dsmitz . . . . .
	19		Erbauung von Wärterbuden bei den Wohnhäusern der Strecke Malchin-Landesgrenze unter Verwendung anderweitig entbehrlich gewordener Buden (1. Rate) . . . . .
			Uebertrag

Titel-Ausgabe pro 1891/92	Titel-Ausgabe pro 1892/93	Voranschlag pro 1893/94	Voranschlag pro 1894/95	Deut- schrift M.	Bemerkungen.
M.	M.	M.	M.		
—	33 502	30 000	90 000	80	
33 403	17 755	46 400	39 714	80	
—	27 680	—	—	—	
9 188	7 177	9 600	6 180	81	
19 602	26 477	—	18 400	82	
7 934	4 062	14 400	9 309	82	
70 127	116 653	100 400	163 594		
227 221	252 368	358 000	299 517		
297 348	369 021	458 400	463 111		
—	—	—	960	83	
—	—	—	21 000	84	
—	—	—	2 900	85	
—	—	—	1 675	85	
—	—	—	2 600	85	
—	—	—	1 575	85	
—	—	—	1 410	86	
—	—	—	20 000	87	
—	—	—	7 500	88	
—	—	—	3 000	88	
—	—	—	1 500	89	
—	—	—	750	89	
—	—	—	1 800	89	
—	—	—	2 000	90	
—	—	—	500	91	
—	—	—	1 000	91	
—	—	—	2 000	91	
—	—	—	5 000	92	
—	—	—	1 200	—	
—	—	—	3 000	93	
—	—	—	81 370		

Titel.	Position.	Unter-Position.	Betriebs-Ausgabe.
			Uebertrag
VII.	20		Erbauung eines Wärterwohnhauses für eine Familie nebst Stall bei der Wärterstation 281 (Strecke Malchin-Stavenhagen) . . . . .
	21		Herstellung eines Brunnens an den Beamtenwohnhäusern zu Blankenberg . . . . .
	22		Herstellung eines Brunnens in Reddelich . . . . .
	23		Aufstellung einer Centesimalwaage in Krakow . . . . .
	24		Vermehrung des Bestandes an Wagendecken . . . . .
	25		Weichenficherungen in Hoppenrade und Krakow . . . . .
	26		Umbau des Empfangsgebäudes und der Gleisanlagen in Wismar (1. Rate) . . . . .
	27		Bauliche Veränderungen am Empfangsgebäude in Kleinen . . . . .
	28		Befestigung des Bahnsteiges in Doberan (2. Rate) . . . . .
	29		Einlegung einer Weiche in Sülstorf zur Verbindung des Nebengleises mit dem Hauptgleise in Richtung Schwerin
	30		Umbau der Gleisanlagen in Wölln (1. Rate) . . . . .
	31		Gleisumbau in M.-Grabow . . . . .
	32		Erweiterung der Gleisanlagen der Station Neubukow . . . . .
	33		Herstellung eines Stockgleises in Teschow . . . . .
	34		Theilweiser Umbau der Bohrwand der Verladerrampe in Wockern in massiver Construction . . . . .
	35		1400 m Schneezaum für Strecke 13, 24c und 16 . . . . .
	36		Auswechslung der Eisenconstruction und eines Theils des Mauerwerks an dem Durchlaß über den Piffower Mühlbach der Strecke 14 . . . . .
	37		Verstärkung der Eisenconstruction bei den Bauwerken des südlichen Gleises der Strecke 14 . . . . .
	38		Einbau eines eisernen Rohres als Ersatz des schadhafsten offenen Durchlasses in Station 11,6 + 37 der Strecke 24a . . . . .
	39		Anlage der Haltestelle Neekfa (1. Rate) . . . . .
	40		Anlage der Haltestelle Bölschow (1. Rate) . . . . .
	41		Ersatz abgängiger hölzerner Signalmaße durch eiserne (1. Rate) . . . . .
	42		Ergänzung des Mobiliars der Warteräume auf den älteren Stationen (2. Rate) . . . . .
	43		Vermehrung des Bestandes an Rettungskästen (1. Rate) . . . . .
	44		Zur Verfügung der Großherzoglichen General-Direction für unvorhergesehene Fälle . . . . .
			Summe Titel VII.
VIII.			<b>Titel VIII. Kosten der Benutzung fremder Bahnanlagen, beziehungsweise Beamten.</b>
	1		Vergütung für gepachtete Strecken . . . . .
	2		Vergütung für Mitbenutzung von Bahnhöfen, Bahnstrecken und sonstigen Anlagen, sowie von Bediensteten anderer Verwaltungen oder der Besitzer von Anschlußgleisen . . . . .
	3		Vergütung für Wahrnehmung des Betriebsdienstes auf der eigenen Strecke oder in gemeinsamen Verkehrsbahnen durch andere Verwaltungen . . . . .
	4		Vergütung für Verwaltungskosten von Eisenbahn-Verbänden und Abrechnungs-Bureaus . . . . .
			Summe Titel VIII.
IX.			<b>Titel IX. Kosten der Benutzung fremder Betriebsmittel.</b>
	1		Miethe (einschließlich Konventionalstrafe) für:
	1		Locomotiven . . . . .
	2		Wagen . . . . .
	2		Leihgeld für entliehene Betriebsmittel . . . . .
			Summe Titel IX.

Sit-Ausgabe pro 1891/92	Sit-Ausgabe pro 1892/93	Boranschlag pro 1893/94	Boranschlag pro 1894/95	Denkschrift Nr.	Bemerkungen.
M.	M.	M.	M.		
—	—	—	81 370		
—	—	—	5 000	94	
—	—	—	160	95	
—	—	—	500	95	
—	—	—	1 200	95	
—	—	—	1 000	96	
—	—	—	3 000	97	
—	—	—	20 000	98	
—	—	—	3 000	99	
—	—	—	500	100	
—	—	—	1 500	100	
—	—	—	4 000	101	
—	—	—	2 000	102	
—	—	—	1 500	103	
—	—	—	2 000	104	
—	—	—	1 000	104	
—	—	—	1 400	104	
—	—	—	5 500	105	
—	—	—	150	105	
—	—	—	600	106	
—	—	—	2 000	107	
—	—	—	3 000	108	
—	—	—	1 000	109	
—	—	—	1 000	109	
—	—	—	300	109	
—	—	—	10 000	110	
67 473	134 785	78 500	152 680		
—	—	—	—	—	
140 444	142 530	143 572	143 000	111	
11 720	7 951	11 800	8 300	112	
3 664	2 712	3 800	3 000	—	
155 828	153 193	159 172	154 300		
—	—	—	—	—	
729	—	—	—	—	
126 016	128 652	124 000	125 000	113	
8 736	22 386	4 300	10 000	114	
135 481	151 038	128 300	135 000		

Titel.	Position.	Unter-Position.	<b>Betriebs-Ausgabe.</b>	
<b>Uebersicht der Betriebs-Ausgaben.</b>				
<b>Abtheilung I. Persönliche Ausgaben.</b>				
Titel	I.	Befoldungen . . . . .		
Titel	II.	Anderer persönliche Ausgaben . . . . .		
<b>Abtheilung II. Sachliche Ausgaben.</b>				
Titel	III.	Allgemeine Kosten . . . . .		
Titel	IV.	Kosten der Unterhaltung und Erneuerung der Bahnanlagen zc. . . . .		
Titel	V.	Kosten des Bahutransportes zc. . . . .		
Titel	VI.	Kosten der Erneuerung bestimmter Gegenstände . . . . .		
Titel	VII.	Kosten erheblicher Ergänzungen, Erweiterungen und Verbesserungen . . . . .		
Titel	VIII.	Kosten der Benutzung fremder Bahnanlagen zc. . . . .		
Titel	IX.	Kosten der Benutzung fremder Betriebsmittel . . . . .		
			<b>Summe der Ausgaben</b>	
<b>A b s c h l u ß.</b>				
Summe der Betriebs-Einnahmen . . . . .				
Summe der Betriebs-Ausgaben . . . . .				
			<b>Ueberschuß</b>	

Sit-Ausgabe pro 1891/92	Sit-Ausgabe pro 1892/93	Voranichlag pro 1893/94	Voranichlag pro 1894/95	Denk- schrift M.	Bemerkungen.
M.	M.	M.	M.		
1 164 694	1 179 507	1 300 178	1 314 758		
690 241	646 521	656 050	669 519		
220 715	260 068	239 350	236 819		
492 581	466 985	420 050	415 350		
1 043 714	963 817	1 076 800	1 061 400		
297 348	369 021	458 400	463 111		
67 473	134 785	78 500	152 680		
155 828	153 193	159 172	154 300		
135 481	151 038	128 300	135 000		
4 268 075	4 324 935	4 516 800	4 602 937		
6 838 020	7 037 143	7 054 300	7 113 176		
4 268 075	4 324 935	4 516 800	4 602 937		
2 569 945	2 712 208	2 537 500	2 510 239		



Großherzoglich Mecklenburgische Friedrich Franz-Eisenbahn.

Wismar-Karower Eisenbahn.

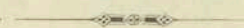
# Voranschlag

über die

# Betriebs-Verwaltung

für das

Rechnungsjahr 18<sup>94</sup>/<sub>95</sub>.



Titel.	Position.	Unter-Position.	<b>Betriebs-Einnahme.</b>	
<b>Titel I. Aus dem Personen- und Gepäckverkehr.</b>				
I.	1		Für Beförderung von Personen (auch zu ermäßigten Preisen: auf Retour- und Abonnementsfahrkarten, Regie-Extrazüge ic.), ausschließlich Militair auf Requisitionschein und auf Militairfahrkarten . . . . .	
	2		" " " Militair auf Requisitionschein und auf Militairfahrkarten . . . . .	
	3		" " " Gepäck, einschließlich des ohne Lösung von Fahrkarten aufgegebenen, sowie von Traglasten . . . . .	
	4		" " " Hunden auf Hundekarten und Gepäckschein . . . . .	
	5		" bestellte Extrazüge nach besonderem Tarif . . . . .	
	6		Sonstige Einnahmen als: Lagergelder, Strafgebühren ic., soweit sie aus dem Personen- und Gepäckverkehr herrühren . . . . .	
			<u>Summe Titel I.</u>	
<b>Titel II. Aus dem Güterverkehr.</b>				
II.	1		Für Beförderung von Gilgut und Expreßgut	
	2		" " " Frachtgut . . . . .	
	3		" " " Postgut . . . . .	
	4		" " " Militairgut auf Requisitionschein, einschließlich Pferde und Fahrzeuge . . . . .	
	5		" " " Vieh, einschließlich Pferde, auch Luxusperde, ausgenommen Hunde auf Hundekarten und Gepäckschein (I. 4) . . . . .	
	6		" " " Leichen . . . . .	
	7		" " " frachtpflichtigem Dienstgut, einschließlich Baumaterialien:	
	1		ohne Frachtermäßigung . . . . .	
	2		mit Frachtermäßigung . . . . .	
	8		Nebenerträge, als:	
	1		Frachtzuschläge für Werth- und Lieferfrist-Versicherung . . . . .	
	2		Provisionen, Lager-, Lade-, Stand- und Wiegegelder, Konventionalstrafen, Erstattung von An- und Abfuhrkosten, Bechenfrachten, Ueberschiebe- und Rangirgebühren, Zolldeklarationsgebühren, Krahnmietzen, Desinfektionsgebühren, etwaige von Arbeitern abzuliefernde Gebühren ic. . . . .	
			<u>Summe Titel II.</u>	

Tit-Einnahme pro 1891/92	Tit-Einnahme pro 1892/93	Voranschlag pro 1893/94	Voranschlag pro 1894/95	Denk- schrift M.	Bemerkungen.
<i>M.</i>	<i>M.</i>	<i>M.</i>	<i>M.</i>		
84 231	85 303	88 000	88 000	—	
1 417	1 745	2 000	1 800	—	
1 056	1 079	1 150	1 100	—	
143	135	150	150	—	
—	—	—	—	—	
—	—	—	—	—	
86 847	88 262	91 300	91 050		
3 088	3 310	3 500	3 300	—	
80 937	97 453	90 000	96 000	1	
1 142	1 279	1 100	1 200	—	
267	328	100	300	—	
5 020	5 081	5 000	5 000	—	
21	27	50	50	—	
—	—	—	—	—	
—	—	—	—	—	
126	166	70	70	—	
1 034	1 466	1 200	1 200	—	
91 635	109 110	101 020	107 120		

Titel.	Position.	Unter-Position.	Betriebs-Einnahme.
III.			<b>Titel III. Vergütung für Ueberlassung von Bahnanlagen und für Leistungen zu Gunsten Dritter.</b>
	1		Vergütung für verpachtete Bahnstrecken . . . . .
	2		Vergütung für Mitbenutzung von Bahnhöfen, Bahnstrecken und sonstigen Anlagen, sowie von Bediensteten durch andere Bahnverwaltungen, oder Besitzer von Anschlussgleisen . . . . .
	3		Vergütung für Wahrnehmung des Betriebsdienstes für andere Verwaltungen bezw. in gemeinschaftlichen Verkehren . . . . .
	4		Vergütung für Verwaltungskosten von Eisenbahn-Verbänden und Abrechnungs-Bureauz . . . . .
			<u>Summe Tit. III.</u>
IV.			<b>Titel IV. Vergütung für Ueberlassung von Betriebsmitteln.</b>
	1		Miethe (einschließlich Conventionalstrafen) für:
		1	Locomotiven . . . . .
		2	Wagen . . . . .
	2		Leihgeld für ausgeliehene Betriebsmittel . . . . .
			<u>Summe Tit. IV.</u>
V.			<b>Titel V. Erträge aus Veräußerungen.</b>
	1		Aus dem Verkaufe der Materialien, welche bei der Erneuerung gewonnen werden, als:
		1	Schienen, Schwellen, Kleineisenzeug . . . . .
		2	Oberbaumaterialien der Brücken . . . . .
		3	Weichen, Kreuzungen, Drehscheiben u. . . . .
		4	Locomotiven und Tender oder deren Haupttheile . . . . .
		5	Personenwagen und deren Haupttheile . . . . .
		6	Gepäck-, Güter- und sonstige Transportwagen oder deren Haupttheile . . . . .
	2		Aus dem Verkaufe anderweiter Betriebsmaterialien . . . . .
	3		Aus dem Verkaufe sonstiger Gegenstände, soweit der Erlös nach den Rechnungseinrichtungen der einzelnen Verwaltungen der Betriebs-Rechnung zufließt . . . . .
			<u>Summe Tit. V.</u>

Ist-Einnahme pro 1891/92	Ist-Einnahme pro 1892/93	Voranschlag pro 1893/94	Voranschlag pro 1894/95	Denkschrift N.	Bemerkungen.
<i>M.</i>	<i>M.</i>	<i>M.</i>	<i>M.</i>		
—	—	—	—	—	
—	—	—	—	—	
3 305	335	3 300	300	2	
—	—	—	—	—	
3 305	335	3 300	300		
600	—	—	—	—	
9 000	9 000	9 000	9 000	3	
400	2 000	2 000	2 000	4	
10 000	11 000	11 000	11 000		
—	—	—	—	—	
—	—	—	—	—	
—	—	—	—	—	
—	—	—	—	—	
—	—	—	—	—	
—	79	50	50	—	
—	—	50	50	—	
—	79	100	100		

Titel.	Position.	Unter-Position.	Betriebs-Einnahme.
<b>Titel VI. Verschiedene sonstige Einnahmen.</b>			
VI.	1		Telegraphen-Gebühren . . . . .
	2		Pachten und Miethen, sowie ökonomische Nutzungen aus Gebäuden und Grundstücken, als: Restaurationen, Dienst- und Miethwohnungen, Dienstlokale für Post, Telegraphie, Zoll und Steuer, Polizei etc., Lagerplätze, Grasplätze, Pflanzungen, Latrinen, Bergwerke, Steinbrüche, Trajecte etc.
		1	Restaurationen . . . . .
		2	Dienst- und Miethwohnungen . . . . .
		3	Gräbereien, Pflanzungen, Ackerland, Recognitionengebühren . . . . .
		4	Lagerplätze . . . . .
	3		Vergütung der Post:
		1	für Benutzung der Coupees zum Postdienst, Beförderung von Postwagen und Gestellung von Beiwagen . . . . .
		2	für das Unterstellen, Reinigen, Beleuchten, Schmieren, Rangiren etc. der Eisenbahn-Postwagen . . . . .
	4		Entschädigung von der Reichs- oder Staats-Telegraphen-Verwaltung für Benutzung und Begleitung von Bahnmeisterwagen etc. . . . .
	5		Einnahme an Brücken- und Fährgeld, sowie Werft- und Hafengebühren . . . . .
	6		Pensionsbeiträge, sofern nicht besondere Verrechnungen bezw. Kassen bestehen . . . . .
	7		Zinsen und Kursgewinne aus Geldbeständen des Betriebes . . . . .
	8		Insgemein, wie: Konventionalstrafen für verspätete Lieferungen, sonstige Strafgebühren, Gebühren für Aushang von Annoncen, Vergütung für Druck von Billets auf fremde Rechnung, rückgesetzte Prozeßkosten etc.
			<u>Summe Titel VI.</u>
<b>Uebersicht der Betriebs-Einnahme.</b>			
			Titel I. Aus dem Personen- und Gepäckverkehr . . . . .
			Titel II. Aus dem Güterverkehr . . . . .
			Titel III. Vergütung für Ueberlassung von Bahnanlagen etc. . . . .
			Titel IV. Vergütung für Ueberlassung von Betriebsmitteln . . . . .
			Titel V. Erträge aus Veräußerungen . . . . .
			Titel VI. Verschiedene sonstige Einnahmen . . . . .
			<u>Summe der Betriebs-Einnahme</u>

Tit-Einnahme pro 1891/92	Tit-Einnahme pro 1892/93	Voranschlag pro 1893/94	Voranschlag pro 1894/95	Deut- schrift M.	Bemerkungen.
M.	M.	M.	M.		
12	18	10	10	—	
1 200	1 450	1 600	1 300	5	
1 084	114	190	190	—	
38	175	100	200	—	
19	30	20	30	—	
860	943	860	960	—	
—	—	—	—	—	
—	—	—	—	—	
—	—	—	—	—	
—	—	—	—	—	
14	78	15	30	—	
3 227	2 808	2 795	2 720		
86 847	88 262	91 300	91 050		
91 635	109 110	101 020	107 120		
3 305	335	3 300	300		
10 000	11 000	11 000	11 000		
—	79	100	100		
3 227	2 808	2 795	2 720		
195 014	211 594	209 515	212 290		

Titel.	Position.	Unter-Position.	Betriebs-Ausgabe.
<b>Abtheilung I. Persönliche Ausgaben.</b>			
I.	<b>Titel I. Befoldungen und Gehalte der etatmäßigen Beamten (Bediensteten).</b>		
	1		General-Direction . . . . .
	2		Bureaus der General-Direction (Haupt-Bureau, bahntechnisches Bureau, Verkehrs-Bureau, Hauptkassen- verwaltung, Bureau für die Rechnungsrevision, statistisches Bureau, Materialien-Verwaltung) . . . . .
	3		Betriebstechnisches Bureau, Wagen-Controle, Telegraphen-Inspection . . . . .
	4		Maschinen- und Werkstätten-Inspection . . . . .
	5		Strecken-, Stations-, Telegraphenunterhaltungs-Personal, Expeditions-, Zugbegleitungs- und Zugförderungs- Personal . . . . .
			Summe Titel I.
<b>Titel II. Andere persönliche Ausgaben.</b>			
II.	1		Diätarische Befoldungen, Funktionsgehälter und zeitweise Arbeitshilfe . . . . .
	2		Stellvertretungskosten, Kommandogelder zc. . . . .
	3		Wohnungsgeldzuschüsse, Local- und Theuerungszulagen, Miethsentschädigungen . . . . .
	4		Reise- und Umzugskosten:
	1		Reisekosten . . . . .
	2		Umzugskosten . . . . .
	5		Fahr- und Nachtgelder, Kilometergelder, Stundengelder, Regelmäßigkeitsprämien . . . . .
	6		Prämien für Materialersparnisse, für Entdeckung von Rad- und Achsbrüchen zc. . . . .
	7		Tag- und Akkordlöhne, einschließlich der Löhne für die Arbeiter der Betriebs-Materialienverwaltung und ausschließlich derjenigen der Bahnunterhaltungs- und der Werkstättenarbeiter, namentlich: Wagenschieber und Bahnhofsarbeiter — letztere, soweit sie nicht zu Titel IV gehören, Gepäckträger und Güterbodenarbeiter, Wagenschmierer, Wagen- und Maschinenputzer, sowie Wasserpumper, Barrieren- wärterinnen, auch Remuneration für Fahrkarten-Verkauf . . . . .
	8		Für Dienstbekleidung und Dienstkleider-Entschädigung (einschließlich Pelz- und Filzstiefel, sowie Reparatur- gelder) . . . . .
	9		Mancoelder für Kassenführer . . . . .
	10		Außerordentliche Remunerationen und Unterstützungen an Beamte und Arbeiter bezw. deren Hinterbliebene
	1		Außerordentliche Remunerationen und Unterstützungen:
		a.	an Beamte bezw. deren Hinterbliebene . . . . .
		b.	an Arbeiter bezw. deren Hinterbliebene . . . . .
			Uebertrag

Ist-Ausgabe pro 1891/92	Ist-Ausgabe pro 1892/93	Voranschlag pro 1893/94	Voranschlag pro 1894/95	Denk- schrift Nr.	Bemerkungen.
<i>M.</i>	<i>M.</i>	<i>M.</i>	<i>M.</i>		
				6	
2 097	2 354	2 128	2 580	—	
11 360	11 763	12 438	12 838	—	
2 042	2 125	2 218	2 300	—	
1 403	1 434	1 508	1 531	—	
38 005	38 663	42 632	43 155	—	
54 907	56 339	60 924	62 404		
857	993	750	1 250	7	
758	2 171	1 784	2 239	8	
223	1 831	1 770	1 672	9	
—	1 414	1 600	1 567	—	
1 690	437	200	400	—	
7 251	7 413	7 643	7 602	10	
3 069	2 703	3 190	2 712	11	
12 020	10 200	10 653	10 057	12	
1 383	4 008	2 750	4 170	—	
—	—	—	—	—	
279	410	500	500	—	
34	5	50	50	—	
27 564	31 585	30 890	32 219		

Titel.	Position.	Unter-Position.	Betriebs-Ausgabe.
			Uebertrag
II.	10	2	Laufende Unterstüßungen:
			a. an Beamte, bezw. deren Hinterbliebene . . . . .
			b. an Arbeiter, bezw. deren Hinterbliebene . . . . .
		3	Gnaden-Gehalte an Hinterbliebene verstorbener Beamte . . . . .
11	1		Kosten für ärztliche Untersuchung und Behandlung von Beamten und Arbeitern, einschließlich der Medikamente und des Honorars für Bahnärzte:
			a. von Beamten . . . . .
			b. von Arbeitern . . . . .
		2	Zuschüsse zu Krankenkassen . . . . .
12	1		Pensionen . . . . .
		2	Zuschüsse zu Pensions- und Unterstüßungskassen . . . . .
		3	Beiträge zur Invalidentät- und Alters-Versicherung . . . . .
13			Zusammen . . . . .
			Summe Titel II.

**Abtheilung II. Sachliche Ausgaben.**

**Titel III. Allgemeine Kosten.**

III.	1		Bureaubedürfnisse (als Schreib-, Zeichen- und Packmaterialien, Bücher und andere Drucksachen, Karten, Pläne, Herstellungskosten für Fahrkarten, Fahrpläne etc.) . . . . .
	2		Heizung, Beleuchtung und Reinigung der Dienstlokale (einschließlich der Wartezimmer, Bahnwärter- etc. Buden, sowie der Beleuchtung der Bahn und der Bahnhöfe, der optischen Telegraphen, Lokomotivschuppen, Wasserstationen etc.), sowie Haltung von Wächterhunden und Beseitigung des Ungeziefers auf den Güterböden:
		1	Heizung . . . . .
		2	Erleuchtung . . . . .
		3	Reinigung . . . . .
		4	Vorhalten von Wächterhunden und Beseitigung des Ungeziefers auf den Güterböden etc. . . . .
	3		Instandhaltung und Ergänzung der Inventarien (mit Ausschluß der unter Titel IV a Pos. 7 und 8, IV b 3 und Titel V b aufgeführten) . . . . .
	4		Miethe für Dienstgebäude und Dienstwohnungen, Entschädigung für Benutzung fremder Grundstücke . . . . .
	5		Steuern (mit Ausnahme der Eisenbahnsteuer), Kommunalabgaben und öffentliche Lasten . . . . .
			Uebertrag

Ist-Ausgabe pro 1891/92	Ist-Ausgabe pro 1892/93	Voranschlag pro 1893/94	Voranschlag pro 1894/95	Dent- schrift Nz	Bemerkungen.
M.	M.	M.	M.		
27 564	31 585	30 890	32 219		
7	11	200	200	—	
—	5	—	—	—	
—	16	—	—	—	
—	19	—	—	—	
—	12	—	—	—	
463	505	270	300	—	
—	—	—	—	—	
608	711	800	850	13	
416	426	300	300	—	
1 274	712	800	611	14	
30 332	34 002	33 260	34 480		
3 151	3 547	3 350	3 600	15	
1 658	2 049	1 740	1 900	16	
1 459	1 429	1 100	1 289	17	
573	795	743	860	18	
2	2	—	2	—	
958	2 270	1 000	2 017	19	
567	550	720	420	20	
286	405	290	450	—	
8 654	11 047	8 943	10 538		

Titel.	Position.	Unter-Position.	Betriebs-Ausgabe.
			Uebertrag
III.	6		Feuer- und andere Versicherungsbeiträge . . . . .
	7		Gerihtskosten, Stempel u. . . . .
	8		Kosten des Geldverkehrs mit Banken . . . . .
	9		Porto und Injektionskosten . . . . .
	10	1	Ersatzleistungen, insbesondere für verlorene und beschädigte Transportgegenstände, Ergänzung beschädigter Emballagen, sowie für Lieferfristüberschreitungen . . . . .
		2	Entschädigungen auf Grund der Haftpflichtgesetze:
		a.	in Folge directer Verpflichtung der eigenen Bahn:
		a.	einmalige Abfindungen einschließlich der Kosten des Beerdigungs- und der Beerdigung . . . . .
		β.	fortlaufende Zahlungen . . . . .
		b.	in Folge der vertragsmäßigen Uebernahme fremder Verpflichtungen . . . . .
	3		Zahlungen auf Grund der Unfallversicherungsgesetze . . . . .
	4		Sonstige Entschädigungen, insbesondere: Rückzahlung von Fahr- und Frachtgeldern, Au- und Abfuhrkosten, sowie an Lager-, Stand- und Waagegeld — insofern die zuviel erhobene Einnahme nicht mehr abgesetzt werden kann . . . . .
	11		Erhebliche Reparaturen und Erneuerungen von Bahnanlagen und Bauwerken sowie Betriebsmitteln in Folge von außergewöhnlichen Naturereignissen . . . . .
	12		Insgemein z. B.: Kosten der Staatsaufsicht, Kosten von Konferenzen, General-Versammlungen u., Aus- schmückung der Bahnhöfe bei festlichen Gelegenheiten, etwaige nicht erlegte Kosten der zollamt- lichen Abfertigung u., Kollgelder.
		1	Kosten der Staatsaufsicht . . . . .
		2	Kosten von Konferenzen, General-Versammlungen . . . . .
		3	Aus schmückung der Bahnhöfe bei festlichen Gelegenheiten . . . . .
		4	Etwaiqe nicht erlegte Kosten der zollamtlichen Abfertigung . . . . .
		5	Kollgelder, soweit sie der Verwaltung zur Last fallen . . . . .
		6	Fracht-Zufasso . . . . .
		7	Anderweitige allgemeine sachliche Kosten, wie Beiträge zu den Vereinskosten, Repräsentationskosten u. . . . .
			Summe Titel III.

St-Ausgabe pro 1891/92	St-Ausgabe pro 1892/93	Voranschlag pro 1893/94	Voranschlag pro 1894/95	Denk- schrift M.	Bemerkungen.
M.	M.	M.	M.		
8 654	11 047	8 943	10 538		
640	622	500	500	—	
—	—	50	50	—	
—	10	—	—	—	
186	153	200	200	—	
110	131	200	150	—	
—	—	—	—	—	
—	—	—	—	—	
—	700	—	—	—	
—	1 051	2 000	1 800	21	
—	—	50	50	—	
—	—	—	—	—	
—	333	330	333	—	
—	—	—	—	—	
—	—	50	50	—	
—	—	—	—	—	
—	—	—	—	—	
—	262	200	200	—	
9 590	14 309	12 523	13 871		

Titel.	Position.	Unter-Position.	Betriebs-Ausgabe.
IV.			<b>Titel IV. Kosten der Unterhaltung der Bahnanlagen.</b>
IVa.			a. Anlagen auf freier Strecke, einschließlich der durchgehenden Hauptgleise in den Bahnhöfen:
	1		Unterhaltung des Bahnkörpers, der Böschungen, Banketts und aller Nebenanlagen, als: Parallelwege, Rampen, Gräben, Abpflasterungen, Futtermauern, Uferdeckungen, sowie der Wege-Übergänge im Bahn-Niveau nebst Zubehör . . . . .
	2		Unterhaltung des Oberbaues (mit Ausschluß der Beschaffungskosten für Schienen und Kleineisenzeug, Weichen nebst Herz- und Kreuzungsstücken und Schwellen):
		1	Unterhaltung der durchgehenden Gleise . . . . .
		2	Beschaffung des Kieles und sonstigen Bettungsmaterials loco Verwendungsstelle . . . . .
	3		Unterhaltung der Unter- und Ueberführungen von Wegen und Eisenbahnen, Durchlässe, Brücken, Tunnels.
		1	Unterhaltung der Wege-Unterführungen . . . . .
		2	Unterhaltung der Bahn-Ueberbrückungen . . . . .
		3	Unterhaltung der Durchlässe und Brücken, einschließlich der Viadukte . . . . .
		4	Unterhaltung der Tunnels . . . . .
	4		Unterhaltung der Hecken (Einfriedigungen) auf freier Strecke, Baumplantagen, Barrieren (festen und beweglichen), Warnungstafeln, Neigungs- und Krümmungszeiger, Bahn-Revisionskreuze, Nummer- und Grenzsteine etc. . . . .
	5		Kosten für Begräumen des Schnees, sowie Instandhaltung und Ergänzung der Schneeschutzanlagen, für das Bestreuen der Schienen bei Glätteis . . . . .
	6		Kosten für das Wundhalten der Schutzstreifen in den angrenzenden Forsten und für Feuerwache behufs Verhütung von Waldbränden . . . . .
	7		Zur Anschaffung und Unterhaltung der zur Instandhaltung der Bahn erforderlichen Geräthschaften, desgl. der Bahnmeisterwagen und Draisinen . . . . .
	8		Unterhaltung der Bahnmeister- und Bahnwärter-Wohnhäuser, sowie der Blockstationen, der Signal- und Wärterbuden nebst deren Utensilien und Mobilien . . . . .
	9		Unterhaltung außergewöhnlicher Anlagen (geneigte Ebenen, Trajekte, Militäranlagen etc.) . . . . .
	10		Zusammen . . . . .
			<u>Summe Titel IVa.</u>
IVb.			b. Bahnhofs-Anlagen.
	1		Unterhaltung der Einfriedigungen, Pflanzungen, Gärten, Anfahrten und Verbindungsstraßen etc. . . . .
	2		Unterhaltung der Verwaltungs- und Dienstwohngebäude, der Empfangsgebäude, der besonderen bedeckten Warteräume, Perrons- und Gleis-Ueberdachungen und der Güterschuppen . . . . .
	3		Unterhaltung der Nebengebäude, wie Signal-, Weichensteller- und Portierbuden, Wirthschafts-, Neben-, Stall-, Spritzen- etc. Gebäude, Materialien-Depot und Magazin-Gebäude, Aborte, Cisternen etc., sowie der Entwässerungs-Anlagen, Gasleitungen, der Vieh- und Wagenrampen, Ladefraße, Brückenwaagen, Stations- und Wirthschaftsbrunnen, Perrons, Laternen, Randalaber, Uhren, Glocken, Weichenwärter-Inventar etc. . . . .
			<u>Uebertrag</u>

Sft-Ausgabe pro 1891/92	Sft-Ausgabe pro 1892/93	Voranschlag pro 1893/94	Voranschlag pro 1894/95	Denkschrift M.	Bemerkungen.
M.	M.	M.	M.		
				22	
4 921	5 220	3 622	3 080	—	
7 563	8 789	7 896	7 897	—	
1 546	2 662	2 404	2 405	—	
97	—	50	50	—	
143	33	75	75	—	
1 942	459	472	470	—	
—	—	—	—	—	
222	396	598	717	—	
952	1 155	500	1 216	—	
336	542	625	626	—	
100	396	290	665	—	
9	17	30	30	—	
—	—	—	—	—	
9	4	50	50	—	
17 840	19 673	16 612	17 281		
277	299	480	481	—	
906	2 833	1 185	1 185	—	
660	733	785	785	—	
1 843	3 865	2 450	2 451		

Titel.	Position.	Unter-Position.	Betriebs-Ausgabe.
			Uebertrag
IV b.	4		Unterhaltung des Oberbaues (mit Ausschluß der Beschaffungskosten für Schienen und Kleineisenzeug, Weichen nebst Herz- und Kreuzungsstücken und Schwellen):
		1	Unterhaltung der Nebengleise . . . . .
		2	Beschaffung des Kiefes und sonstigen Bettungsmaterials, auch für die Weichen (loco Verwendungsstelle)
		3	Unterhaltung der Drehscheiben, Schiebebühnen, Weichen (incl. Laternen) und sonstiger mechanischer Vorrichtungen (Central-Apparate zur Stellung von Weichen und Signalen) . . . . .
		5	Unterhaltung und Reinigung der Locomotiv- und Wagenschuppen, Feuer-, Lösch- und Reinigungsgruben außerhalb der Schuppen, Kokes-, Kohlen-, Torfschuppen und Kohlenladebühnen, Wasserstationen, Wasserkrähne, Pumpen, Brunnen (excl. Stations- und Wirtschaftsbrunnen), Röhren-Leitungen, Wasserhebungs-Maschinen, sowie Unterhaltung der Hebekrahne zc. . . . .
		6	Unterhaltung außerordentlicher Bahnhofs-Anlagen (Hebeanstalten, Imprägnir- und Schwellen-Tränkungs-Anstalten, Gasanstalten zc.) . . . . .
		7	Zusammen . . . . .
			Summe Titel IV b.
IV c.			c. Telegraphen, Signalvorrichtungen und Zubehör.
	1		Unterhaltung der optischen Telegraphen, einschließlich der beweglichen und Reservetheile, sowie der Bahnhofs-signale (Haltesignale, Korbscheiben, Laternen zc.) . . . . .
	2		Unterhaltung der elektromagnetischen Telegraphen, der Leitungen, Sprechapparate, Läutewerke, Batterien und tragbaren Apparate, Telephone zc., sowie für Unterhaltung der zur Reparatur der Apparate und Leitungen erforderlichen Utensilien und Werkzeuge . . . . .
	3		Zusammen . . . . .
			Summe Titel IV c.
			Hierzu Summe Titel IV b.
			Hierzu Summe Titel IV a.
			Summe Titel IV.
V.			Titel V. Kosten des Bahntransports (ausschließlich der in Titel VI. verwiesenen Erneuerungen).
V a.			a. Kosten der Züge.
	1		Brennmaterial zur Locomotiv-Feuerung, einschließlich der Transport- und Ladekosten . . . . .
	2		Heizung der Wasserstationen und Feuerung der stehenden Dampfmaschinen zum Wasserpumpen, sowie sonstige Kosten der Beschaffung des Wassers der Locomotiven . . . . .
	3		Schmiermaterial für Locomotiven und Tender . . . . .
	4		Buß- und Verpackungsmaterial für dieselben . . . . .
	5	1	Schmiermaterial für die Wagen . . . . .
			Uebertrag

Sit-Ausgabe pro 1891/92	Sit-Ausgabe pro 1892/93	Boranschlag pro 1893/94	Boranschlag pro 1894/95	Denk- schrift M.	Bemerkungen.
M.	M.	M.	M.		
1 843	3 865	2 450	2 451		
469	388	705	714	—	
18	214	297	297	—	
201	303	660	660	—	
376	432	588	605	—	
—	31	—	—	—	
513	697	500	500	—	
3 420	5 930	5 200	5 227		
31	53	74	76	—	
795	509	2 400	2 331	—	
—	—	—	—	—	
826	562	2 474	2 407		
3 420	5 930	5 200	5 227		
17 840	19 673	16 612	17 281		
22 086	26 165	24 286	24 915		
17 082	17 207	17 770	18 340	23	
469	210	530	332	—	
274	205	306	258	24	
136	224	184	248	24	
343	301	350	300	24	
18 304	18 147	19 140	19 478		

Titel.	Position.	Unter-Position.	Betriebs-Ausgabe.
			Uebertrag
V a.	5	2	Fußmaterial für die Wagen . . . . .
		3	Desinfectionsmaterial für die Wagen . . . . .
	6		Material zur inneren und äußeren Beleuchtung der Züge . . . . .
	7		Material zur Erwärmung der Züge . . . . .
	8		Heizungs-, Beleuchtungs-, Schmier- und Fußmaterial für Hebehürme, Trajecte, Dampfsboote, Fähren etc. . . . .
	9		Insgemein, z. B. Kosten des Mangirens mit Pferden . . . . .
			<u>Summe Titel V a.</u>
V b.			b. Unterhaltung der Betriebsmittel, einschl. der fremden, sofern sie der Verwaltung zur Last fällt.
	1		Unterhaltung der Locomotiven und Tender nebst Zubehör . . . . .
	2		Unterhaltung der Personenvagen nebst Zubehör . . . . .
	3		Unterhaltung der Gepäck- und Güterwagen nebst Zubehör . . . . .
	4		Unterhaltung der Wagendecken nebst Zubehör . . . . .
	5		Unterhaltung von Hilfsanstalten (wie Dampfsboote, Schalben, Ponten, Hebemascinen), Drahtseilen, Rollen, Blockwagen und sonstigen Geräthen der Trajecte nebst Zubehör, Wagenkrähne . . . . .
	6		Insgemein . . . . .
			<u>Summe Titel V b.</u>
			Hierzu Summe Titel V a.
			<u>Summe Titel V.</u>
VI.			<b>Titel VI. Kosten der Erneuerung bestimmter Gegenstände.</b>
	1		Für Erneuerung des Oberbaues.
	1		Schienen und Kleineisenzeug . . . . .
	2		Weichen nebst Herz- und Kreuzungsstücken . . . . .
	3		Schwellen . . . . .
			<u>Summe 1.</u>

Tit-Ausgabe pro 1891/92	Tit-Ausgabe pro 1892/93	Voranschlag pro 1893/94	Voranschlag pro 1894/95	Denk- schrift N.	Bemerkungen.
<i>M.</i>	<i>M.</i>	<i>M.</i>	<i>M.</i>		
18 304	18 147	19 140	19 478		
121	58	150	60	24	
1	—	10	10	24	
838	878	944	1 044	24	
1 289	1 259	1 300	1 570	24	
—	—	—	—	—	
—	—	—	—	—	
20 553	20 342	21 544	22 162		
6 781	6 145	7 700	8 100	24	
1 947	961	2 040	1 400	24	
2 052	1 186	2 790	2 300	24	
—	—	20	20	24	
—	—	—	—	—	
2	4	10	10	24	
10 782	8 296	12 560	11 830		
20 553	20 342	21 544	22 162		
31 335	28 638	34 104	33 992		
—	—	—	—	—	
—	—	—	—	—	
—	—	—	—	—	
—	—	—	—	—	



Titel.	Position.	Unter-Position.	Betriebs-Ausgabe.
<b>Uebersicht der Betriebs-Ausgaben.</b>			
<b>Abtheilung I. Persönliche Ausgaben.</b>			
Titel	I.	Besoldungen . . . . .	
Titel	II.	Audere persönliche Ausgaben . . . . .	
<b>Abtheilung II. Sachliche Ausgaben.</b>			
Titel	III.	Allgemeine Kosten . . . . .	
Titel	IV.	Kosten der Unterhaltung und Erneuerung der Bahnanlagen zc. . . . .	
Titel	V.	Kosten des Bahutransportes zc. . . . .	
Titel	VI.	Kosten der Erneuerung bestimmter Gegenstände . . . . .	
Titel	VII.	Kosten erheblicher Ergänzungen, Erweiterungen und Verbesserungen . . . . .	
Titel	VIII.	Kosten der Benutzung fremder Bahnanlagen zc. . . . .	
Titel	IX.	Kosten der Benutzung fremder Betriebsmittel . . . . .	
			<b>Summe der Ausgaben</b>
<b>A b s c h l u ß.</b>			
Summe der Betriebs-Einnahmen . . . . .			
Summe der Betriebs-Ausgaben . . . . .			
			<b>Ueberschuß</b>

Tit-Ausgabe pro 1891/92	Tit-Ausgabe pro 1892/93	Voranschlag pro 1893/94	Voranschlag pro 1894/95	Denkschrift Nz.	Bemerkungen.
<i>M.</i>	<i>M.</i>	<i>M.</i>	<i>M.</i>		
54 907	56 339	60 924	62 404		
30 332	34 002	33 260	34 480		
9 590	14 309	12 523	13 871		
22 086	26 165	24 286	24 915		
31 335	28 638	34 104	33 992		
—	—	—	—		
—	—	—	—		
9 655	6 540	9 450	6 500		
9 000	9 000	9 000	9 000		
166 905	174 993	183 547	185 162		
195 014	211 594	209 515	212 290		
166 905	174 993	183 547	185 162		
28 109	36 601	25 968	27 128		

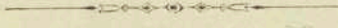
Date	Description	Debit	Credit	Balance	Total
1890					
1891					
1892					
1893					
1894					
1895					
1896					
1897					
1898					
1899					
1900					
1901					
1902					
1903					
1904					
1905					
1906					
1907					
1908					
1909					
1910					
1911					
1912					
1913					
1914					
1915					
1916					
1917					
1918					
1919					
1920					
1921					
1922					
1923					
1924					
1925					
1926					
1927					
1928					
1929					
1930					
1931					
1932					
1933					
1934					
1935					
1936					
1937					
1938					
1939					
1940					
1941					
1942					
1943					
1944					
1945					
1946					
1947					
1948					
1949					
1950					
1951					
1952					
1953					
1954					
1955					
1956					
1957					
1958					
1959					
1960					
1961					
1962					
1963					
1964					
1965					
1966					
1967					
1968					
1969					
1970					
1971					
1972					
1973					
1974					
1975					
1976					
1977					
1978					
1979					
1980					
1981					
1982					
1983					
1984					
1985					
1986					
1987					
1988					
1989					
1990					
1991					
1992					
1993					
1994					
1995					
1996					
1997					
1998					
1999					
2000					
2001					
2002					
2003					
2004					
2005					
2006					
2007					
2008					
2009					
2010					
2011					
2012					
2013					
2014					
2015					
2016					
2017					
2018					
2019					
2020					
2021					
2022					
2023					
2024					
2025					
2026					
2027					
2028					
2029					
2030					
2031					
2032					
2033					
2034					
2035					
2036					
2037					
2038					
2039					
2040					
2041					
2042					
2043					
2044					
2045					
2046					
2047					
2048					
2049					
2050					

# Etat

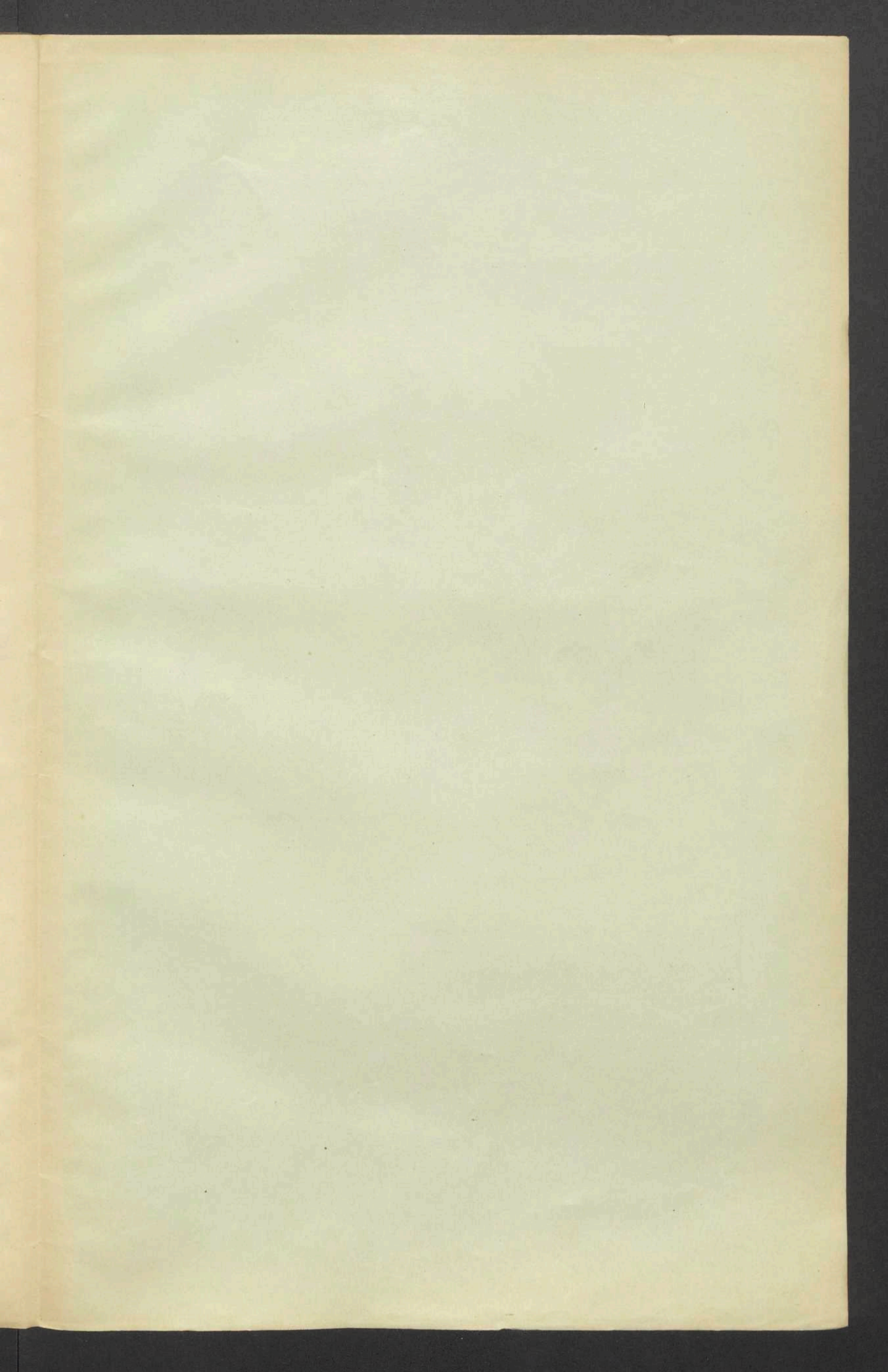
## des Sicherheitsfonds

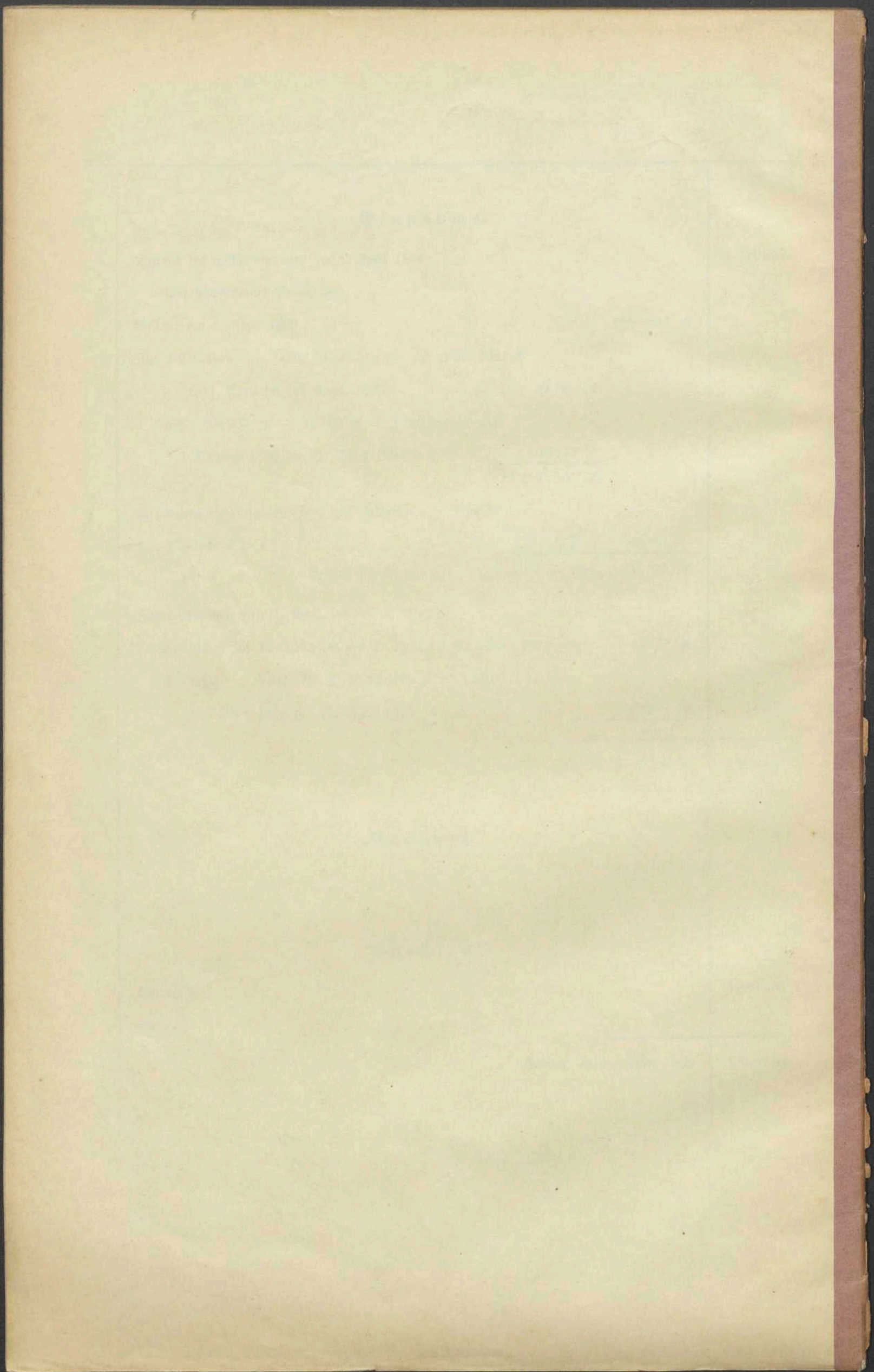
pro 1. April 1894/95.

---



<b>Einnahme.</b>		<i>M.</i>
1.	Bestand des Sicherheitsfonds am 1. April 1894 . . . . .	1 341 525
	laut nachstehender Berechnung:	
	Bestand am 1. April 1893 . . . . .	1 298 264 <i>M.</i>
	Zinsen-Einnahme pro 1893/94 à 3½ % auf 1 298 264 <i>M.</i>	
	pro 1. April bis 30. Sept. 1893 = . . . . .	22 720 <i>M.</i>
	auf 1 298 264 <i>M.</i> + 22 720 <i>M.</i> = 1 320 984 <i>M.</i> pro	
	1. October 1893 bis 31. März 1894 = . . . . .	23 117 "
	•  • 45 837 <i>M.</i>	
	ab für nur ¾-jährige Belegung des Zuschusses aus 1892/93 =	
	294 367 <i>M.</i> . . . . .	2 576 "   43 261 "
	Bestand des Fonds am 1. April 1894 wie oben	1 341 525 <i>M.</i>
2.	Zinsen-Einnahme pro 1. April 1894/95 à 3½ %	
	a. Zinsen auf 1 341 525 <i>M.</i> pro 1. April bis 30. Sept. 1894 = . . . . .	23 477 <i>M.</i>
	b. desgl. „ 1 341 525 <i>M.</i> + 23 477 <i>M.</i> = 1 365 002 <i>M.</i> pro	
	1. October 1894 bis 31. März 1895 = . . . . .	23 888 <i>M.</i>
		47 365
	Summe der Einnahme	1 388 890
<b>Ausgabe.</b>		
	vacat.	
<b>Abschluss.</b>		
	Einnahme . . . . .	1 388 890
	Ausgabe . . . . .	—
	Bestand ultimo März 1895	1 388 890





**Einnahme.**

		<i>M</i>
1.	Bestand Fonds am 1. April 1894 . . . . .	1 341 525
	laut Rechnung:	
	Bestand am . . . . .	1 298 264 <i>M</i>
	Zinsen-Einnahme à 3½ % auf 1 298 264 <i>M</i>	
	pro 1. April 1893 = . . . . .	22 720 <i>M</i>
	auf 1 298 264 <i>M</i> = 1 320 984 <i>M</i> pro	
	1. October 1893 . . . . .	23 117 "
	ab für nur ¾ jährige Belegung aus 1892/93 =	•  • 45 837 <i>M</i>
	294 367 <i>M</i> . . . . .	2 576 " 43 261 "
	Bestand April 1894 wie oben	1 341 525 <i>M</i>
2.	Zinsen-Einnahme pro 1. April 1894/95	
	a. Zinsen auf 1 341 525 <i>M</i> pro 1. April 1894 = . . . . .	23 477 <i>M</i>
	b. desgl. „ 1 341 525 <i>M</i> + 23 477 <i>M</i> pro	
	1. October 1894 bis 31. März 1895 = . . . . .	23 888 <i>M</i>
	Summe der Einnahme	1 388 890
 <b>Ausgabe.</b> vacat.  <b>Abchluss.</b>		
	Einnahme . . . . .	1 388 890
	Ausgabe . . . . .	—
	Bestand ultimo März 1895	1 388 890

