



**I. Ordentlicher Hauptetat II. Außerordentlicher Hauptetat III. Etat des Sicherheitsfonds ... für das Rechnungsjahr ...**

**1895/1896(1894) : I. Ordentlicher Haupt-Etat pro ... und II. Außerordentlicher Haupt-Etat pro ...**

Schwerin: Sandmeyersche Hofbuchdruckerei, 1894

<http://purl.uni-rostock.de/rosdok/ppn1767094175>

Band (Zeitschrift) Freier  Zugang  OCR-Volltext

I. Ordentlicher Haupt-Etat

pro

l. April 1895/96

und

II. Außerordentlicher Haupt-Etat

pro

l. April 1895/96.



Schwerin 1894.

Sandmeyer'sche Hofbuchdruckerei.

Mk-5831.19.



# I. Ordentlicher Einnahme.

Pos.		M.	S.
1.	Vortrag aus der Rechnung pro 1894/95 (Betriebsfonds) . . . . .	1 037 556	24
2.	Ueberschuß aus der Betriebsrechnung der Großherzoglichen Bahnen . . . . .	3 350 540	—
3.	" " " " " Wismar-Neower Bahn . . . . .	32 898	—
4.	Dividende auf 900 000 M. Actien der Wismar-Neower Bahn pro 1895/96 à 3 % p. a. . . . .	27 000	—
5.	Ersparte Zinsen auf 4 451 800 M. Landesconsols von 1890, welche sich in den Depots befinden und zwar:		
	a. bei der Renterei für 2 500 000 M. Mecklenburgische Friedrich Franz-Bahn-Prioritäten . . . . .	87 500 M.	
	für 790 800 M. Wismar-Neower Prioritäten . . . . .	27 678 "	
	b. beim Landkasten für 911 000 M. als Hinterlage für Anleihen . . . . .	31 885 "	147 063
6.	Ersparte Zinsen auf die ab 1. April 1895 während des ganzen Jahres 1895/96 im Depot der Renterei verbliebenen Landesconsols von 1894 . . . . .	3 691 100 M.	129 188
7.	Zinsen auf die für den Neubau Rostock-Tribsee verwendeten Consols, welche aus der Baurechnung hierher zu erstatten sind:		
	auf 1 200 000 M. auf 1 Jahr . . . . .	= 42 000,00 M.	
	" 600 000 " " 3/4 " . . . . .	= 15 750,00 "	
	" 600 000 " " 1/2 " . . . . .	= 10 500,00 "	
	" 845 800 " " 1/4 " . . . . .	= 7 400,75 "	75 650
8.	Ersparte Zinsen auf die im Laufe des Etatsjahres für Zwecke des Neubaus zur Verausgabung kommenden Landesconsols von 1894, und zwar:		
	auf 600 000 M. auf 1/4 Jahr . . . . .	= 5 250,00 M.	
	" 600 000 " " 1/2 " . . . . .	= 10 500,00 "	
	" 845 800 " " 3/4 " . . . . .	= 22 202,25 "	37 952
9.	Zinsen auf 110 000 M. Hypothekenforderung, eingetragen an erster Stelle auf das zu 110 000 M. versicherte Schiff Director Arthur Bartz à 4 % p. a. . . . .	4 400	—
Summe der Einnahme		4 842 248	74



# Haupt-Etat.

## Ausgabe.

Pos.		M.	S.
1.	Zinsen auf 38 500 000 M. Landesconsols von 1890 à 3 1/2 % p. a. pro 1895/96 . . . . .	1 347 500	—
2.	Zinsen auf 21 500 000 M. Landesconsols von 1894 à 3 1/2 % p. a. pro 1895/96 . . . . .	752 500	—
3.	Zinsen auf Anleihen mit Hinterlagen in Consols beim Landkasten = 911 000 M. à 3 1/2 % p. a. . . . .	31 885	—
4.	Zinsen auf Anleihen ohne Hinterlagen beim Landkasten:		
	a. pro Antoni—Johannis 1895		
	auf 2 034 701,42 M. à 3 1/2 % p. a. . . . .	35 607	27
	b. pro Johannis 1895—Antoni 1896		
	auf 2 028 858,69 M. à 3 1/2 % p. a. . . . .	35 505	03
5.	Zinsen auf 2 467 000 M. Prioritäten der Mecklenburgischen Friedrich Franz-Eisenbahn-Gesellschaft:		
	ursprünglicher Betrag 2 500 000 M.		
	ausgelöst . . . . . 33 000 "		
	2 467 000 M. à 3 1/2 % p. a. . . . .	86 345	—
6.	Zinsen auf 5 816 000 M. Prioritäts-Anleihe des früheren D.-N. Lloyd:		
	ursprünglicher Betrag 6 000 000 M.		
	ausgelöst . . . . . 184 000 "		
	5 816 000 M. à 4 % p. a. . . . .	232 640	—
7.	Zinsen auf 60 000 M. (30 000 M. à 3 1/2 % und 30 000 à 4 % p. a.), welche für den Pensionsfonds in dem Verwaltungsgebäude des früheren D.-N. Lloyd in Rostock eingetragen stehen . . . . .	2 250	—
8.	Amortisation		
	a. der Anleihen ohne Hinterlagen beim Landkasten		
	1. Amortisation zu Johannis 1895 auf . . . . . 2 072 500,00 M.		
	à 1/2 % p. a. . . . . 5 181,25 M.		
	Ersparte Zinsen . . . . . 661,48 "	5 842	73
	2. Amortisation zu Antoni 1896 auf . . . . . 2 072 500,00 M.		
	à 1/2 % p. a. . . . . 5 181,25 M.		
	Ersparte Zinsen . . . . . 763,72 "	5 944	97
	b. der Prioritätsschuld ad 5 = 1/4 % von 2 500 000 M. . . . . = 6 250,00 M.		
	+ Ersparte Zinsen auf 33 000 M. . . . . = 1 155,00 "	7 405	—
	c. der Prioritätsschuld ad 6 = 1/3 % von 6 000 000 M. . . . . = 20 000,00 M.		
	Ersparte Zinsen auf 184 000 M. . . . . = 7 360,00 "	27 360	—
9.	Annullität der Mecklenb. Friedrich Franz-Eisenbahn-Gesellschaft an Zinsen . . . . . 823 567,00 M.		
	an Amortisation . . . . . 136 433,00 "	960 000	—
10.	Zum Erwerb von Antheilscheinen der Dölitz-Grammower Rübenbahn . . . . .	8 700	—
11.	Pacht für die Wismar-Narower Eisenbahn pro 1895/96 . . . . .	104 000	—
12.	Zuschuß zu den Fonds derselben pro 1895/96 . . . . .	32 000	—
13.	Diäten u. des Landes-Eisenbahnrathe . . . . .	800	—
14.	Eisenbahnsteuer Lübeck . . . . .	800	—
15.	a. Zum Abtrag der Baukosten der Verlängerung der Neubufow-Blegower Rübenbahn . . . . .	3 000	—
	b. Zinsen auf die von dritter Seite vorzuschüssig gedeckten rot. 36 000 M. betragenden Baukosten mit 3 % p. a. . . . .	1 080	—
16.	Zum Vortrag auf neue Rechnung (Betriebsfonds) . . . . .	1 037 556	24
17.	Zur weiteren Verwendung . . . . .	123 527	50
	Summe der Ausgabe . . . . .	4 842 248	74



## II. Außerordentlicher

### Einnahme.

Pos.		M.	¢
1.	Aus Anleihe . . . . .	75 000	—
		S. p. s.	



# Haupt-Etat.

## Ausgabe.

Pos.		M.	ℳ
1.	Umbau der Warnow-Brücke bei Benitz in Folge Anlage des Schiffahrts-Kanals von Rostock nach Güstrow . . . . .	75 000	—
		S p. s.	

II. *Amphibian Deities*

*Water Spirits*

Name	Description	Notes
1. <i>Water Spirit</i>	A spirit of the water, often depicted as a mermaid or a fish-like creature. It is said to be the guardian of the water and can be both helpful and harmful.	Common in the region of the river.



Großherzoglich Mecklenburgische Friedrich Franz-Eisenbahn.

Großherzogliche Bahnen.

# Voranschlag

über die

# Betriebs-Verwaltung

für das

Rechnungsjahr 18 $\frac{95}{96}$ .

---



Titel.	Position.	Unter-Position.	Betriebs-Einnahme.
I.			Titel I. Aus dem Personen- und Gepäckverkehr.
	1		Für Beförderung von Personen (auch zu ermäßigten Preisen: auf Retour- und Abonnementsfahrkarten, Regie-Extrazüge etc.), ausschließlich Militair auf Requisitionschein und auf Militairfahrkarten . . . . .
	2		" " " Militair auf Requisitionschein und auf Militairfahrkarten . . . . .
	3		" " " Gepäck, einschließlich des ohne Lösung von Fahrkarten aufgegebenen, sowie von Traglasten . . . . .
	4		" " " Hunden auf Hundekarten und Gepäckschein . . . . .
	5		" bestellte Extrazüge nach besonderem Tarif . . . . .
	6		Sonstige Einnahmen als: Lagergelber, Strafgeber etc., soweit sie aus dem Personen- und Gepäckverkehr herrühren . . . . .
			Summe Titel I.
II.			Titel II. Aus dem Güterverkehr.
	1		Für Beförderung von Eilgut und Expressgut
	2		" " " Frachtgut . . . . .
	3		" " " Postgut . . . . .
	4		" " " Militairgut auf Requisitionschein, einschließlich Pferde und Fahrzeuge . . . . .
	5		" " " Vieh, einschließlich Pferde, auch Kurzpferde, ausgenommen Hunde auf Hundefahrkarten und Gepäckschein (I. 4) . . . . .
	6		" " " Leichen . . . . .
	7		" " " frachtpflichtigem Dienstgut, einschließlich Baumaterialien:
	1		ohne Frachtermäßigung . . . . .
	2		mit Frachtermäßigung . . . . .
	8		Nebenerträge, als:
	1		Frachtzuschläge für Werth- und Pieserfrist-Versicherung . . . . .
	2		Provisionen, Lager-, Lade-, Stand- und Wiegegelder, Konventionalstrafen, Erstattung von An- und Abfuhrkosten, Zechenfrachten, Ueberstiege- und Rangirgebühren, Zolldelarationsgebühren, Krahnmiethen, Desinfektionsgebühren, etwaige von Arbeitern abzuliefernde Gebühren etc. . . . .
			Summe Titel II.

Ist-Einnahme pro 1892/93	Ist-Einnahme pro 1893/94	Voranschlag pro 1894/95	Voranschlag pro 1895/96	Denf- schrift Nº.	Bemerkungen.
M.	M.	M.	M.		
3 578 190	3 793 341	3 697 000	3 795 000	1	
102 399	158 581	122 000	130 000	2	
72 958	76 199	76 000	76 000	—	
4 225	4 818	4 500	4 600	—	
8 534	5 729	8 200	8 200	—	
1 542	185	1 500	500	—	
3 767 848	4 038 853	3 909 200	4 014 300		
150 001	158 935	155 000	160 000	3	
3 898 883	4 175 606	4 056 000	4 200 000	4	
12 855	12 975	9 836	9 200	5	
32 777	50 803	40 000	42 000	6	
244 956	227 737	227 000	230 000	7	
4 449	4 130	4 100	4 300	—	
—	—	—	—	—	
14 392	17 635	20 000	20 000	8	
6 214	4 463	3 100	4 000	—	
143 091	155 971	152 000	152 000	9	
4 507 618	4 808 255	4 667 036	4 821 500		



Titel.	Position.	Unter-Position.	Betriebs-Einnahme.
III.			<b>Titel III. Vergütung für Ueberlassung von Bahnanlagen und für Leistungen zu Gunsten Dritter.</b>
	1		Vergütung für verpachtete Bahnstrecken . . . . .
	2		Vergütung für Mitbenutzung von Bahnhöfen, Bahnstrecken und sonstigen Anlagen, sowie von Bediensteten durch andere Bahnverwaltungen, oder Besitzer von Anschlußgleisen . . . . .
	3		Vergütung für Wahrnehmung des Betriebsdienstes für andere Verwaltungen bezw. in gemeinschaftlichen Verkehren . . . . .
	4		Vergütung für Verwaltungskosten von Eisenbahn-Verbänden und Abrechnungs-Bureauz . . . . .
			Summe Tit. III.
IV.			<b>Titel IV. Vergütung für Ueberlassung von Betriebsmitteln.</b>
	1		Miethe (einschließlich Conventionalstrafen) für:
		1	Locomotiven . . . . .
		2	Wagen . . . . .
	2		Leihgeld für ausgeliehene Betriebsmittel . . . . .
			Summe Tit. IV.
V.			<b>Titel V. Erträge aus Veräußerungen.</b>
	1		Aus dem Verkaufe der Materialien, welche bei der Erneuerung gewonnen werden, als:
		1	Schienen, Schwellen, Kleineisenzeug . . . . .
		2	Oberbaumaterialien der Brücken . . . . .
		3	Weichen, Kreuzungen, Drehscheiben etc. . . . .
		4	Locomotiven und Tender oder deren Haupttheile . . . . .
		5	Personenwagen und deren Haupttheile . . . . .
		6	Gepäck-, Güter- und sonstige Transportwagen oder deren Haupttheile . . . . .
	2		Aus dem Verkaufe anderweiter Betriebsmaterialien . . . . .
	3		Aus dem Verkaufe sonstiger Gegenstände, soweit der Erlös nach den Rechnungseinrichtungen der einzelnen Verwaltungen der Betriebs-Rechnung zufließt . . . . .
			Summe Tit. V.

Ist-Einnahme pro 1892/93	Ist-Einnahme pro 1893/94	Voranschlag pro 1894/95	Voranschlag pro 1895/96	Denkschrift Nr.	Bemerkungen.
<i>M.</i>	<i>M.</i>	<i>M.</i>	<i>M.</i>		
—	—	—	—	—	
118 079	125 048	116 300	91 000	10	
19 028	18 817	18 500	21 135	11	
1 230	1 214	1 200	700	12	
138 337	145 079	136 000	112 835		
—	—	—	—	—	
186 219	250 287	209 000	215 000	13	
1 481	8 979	—	—	—	
187 700	259 865	209 000	215 000		
—	—	—	—	—	
69 118	90 592	113 200	132 244	14	
8	—	—	—	—	
484	—	2 700	1 700	15	
6 663	4 712	4 100	5 500	16	
897	941	1 200	1 000	—	
1 874	589	2 300	2 000	—	
16 748	7 694	7 500	7 700	17	
7 536	2 491	6 500	4 000	18	
103 328	107 019	137 500	154 144		



Titel.	Position.	Unter-Position.	Betriebs-Einnahme.
VI.			Titel VI. Verschiedene sonstige Einnahmen.
	1		Telegraphen-Gebühren . . . . .
	2		Pachten und Mieten, sowie ökonomische Nutzungen aus Gebäuden und Grundstücken, als: Restaurationen, Dienst- und Miethwohnungen, Dienstlokale für Post, Telegraphie, Zoll und Steuer, Polizei u., Lagerplätze, Grasplätze, Pflanzungen, Latrinen, Bergwerke, Steinbrüche, Trajecte u.
		1	Restaurationen . . . . .
		2	Dienst- und Miethwohnungen . . . . .
		3	Gräbereien, Pflanzungen, Ackerland, Recognitionengebühren . . . . .
		4	Lagerplätze . . . . .
	3		Vergütung der Post:
		1	für Benutzung der Coupées zum Postdienst, Beförderung von Postwagen und Bestellung von Beiwagen . . . . .
		2	für das Unterstellen, Reinigen, Beleuchten, Schmieren, Rangiren u. der Eisenbahn-Postwagen . .
	4		Entschädigung von der Reichs- oder Staats-Telegraphen-Verwaltung für Benutzung und Begleitung von Bahnmeisterwagen u. . . . .
	5		Einnahme an Brücken- und Fährgeld, sowie Werft- und Hafengebühren . . . . .
	6		Pensionsbeiträge, sofern nicht besondere Verrechnungen bezw. Kassen bestehen . . . . .
	7		Zinsen und Kursgewinne aus Geldbeständen des Betriebes . . . . .
	8		Insgemein, wie: Conventionalstrafen für verspätete Lieferungen, sonstige Strafgehalte, Gebühren für Anschlag von Annoncen, Vergütung für Druck von Billets auf fremde Rechnung, rückverlegte Prozeßkosten u.
			Summe Titel VI.
VII.			Titel VII. Schiffsverkehr. Summe Titel VII.
			Uebersicht der Betriebs-Einnahme.
			Titel I. Aus dem Personen- und Gepäckverkehr . . . . .
			Titel II. Aus dem Güterverkehr . . . . .
			Titel III. Vergütung für Ueberlassung von Bahnanlagen u. . . . .
			Titel IV. Vergütung für Ueberlassung von Betriebsmitteln . . . . .
			Titel V. Erträge aus Veräußerungen . . . . .
			Titel VI. Verschiedene sonstige Einnahmen . . . . .
			Titel VII. Schiffsverkehr . . . . .
			Summe der Betriebs-Einnahmen

Ist-Einnahme pro 1892/93	Ist-Einnahme pro 1893/94	Voranschlag pro 1894/95	Voranschlag pro 1895/96	Dent- schrift Nr.	Bemerkungen.
<i>M.</i>	<i>M.</i>	<i>M.</i>	<i>M.</i>		
5 024	5 831	5 120	5 600	—	
44 299	43 554	42 860	41 982	19	
23 530	21 724	21 320	33 600	20	
8 849	13 609	14 350	10 000	21	
4 088	4 754	3 850	5 000	22	
10 092	10 407	10 080	10 400	—	
17 439	18 397	17 700	18 300	—	
46	54	40	50	—	
—	—	—	—	—	
—	—	—	—	—	
18 792	22 557	12 000	11 000	23	
12 444	6 704	5 400	5 100	24	
144 603	147 591	132 720	141 032		
132 655	114 393	110 000	121 000	25	
3 767 848	4 038 853	3 909 200	4 014 300		
4 507 618	4 808 255	4 667 036	4 821 500		
138 337	145 079	136 000	112 835		
187 700	259 865	209 000	215 000		
103 328	107 019	137 500	154 144		
144 603	147 591	132 720	141 032		
132 655	114 393	110 000	121 000		
8 982 089	9 621 055	9 301 456	9 579 811		



Titel.	Position.	Unter-Position.	Betriebs-Ausgabe.
<b>Abtheilung I. Persönliche Ausgaben.</b>			
I.			<b>Titel I. Befoldungen und Gehalte der etatmäßigen Beamten (Bediensteten).</b>
	1		General-Direction . . . . .
	2		Bureaus der General-Direction (Haupt-Bureau, bahnbautechnisches Bureau, Verkehrs-Bureau, Hauptassistentenverwaltung, Bureau für die Rechnungsrevision, statistisches Bureau, Materialien-Verwaltung) . . . . .
	3		Betriebstechnisches Bureau, Wagen-Controle, Telegraphen-Inspection . . . . .
	4		Maschinen- und Werkstätten-Inspection . . . . .
	5		Strecken-, Stations-, Telegraphenunterhaltungs-Personal, Expeditions-, Zugbegleitungs- und Zugförderungs-Personal . . . . .
			Summe (Hauptbahn)
			Dazu aus dem Voranschlag Wismar-Karow
II.			<b>Titel II. Andere persönliche Ausgaben.</b>
	1		Diätarische Befoldungen, Funktionsgehälter und zeitweise Arbeitshilfe . . . . .
	2		Stellvertretungskosten, Kommandogelder etc. . . . .
	3		Wohnungsgeldzuschüsse, Local- und Theuerungszulagen, Miethsentfädigungen . . . . .
	4		Reise- und Umzugskosten:
	1		Reisekosten . . . . .
	2		Umzugskosten . . . . .
	5		Fahr- und Nachtgelder, Kilometergelder, Stundengelder, Regelmäßigkeitsprämien . . . . .
	6		Prämien für Materialersparnisse, für Entdeckung von Rad- und Achsbrüchen etc. . . . .
	7		Tag- und Akkordlöhne, einschließlich der Löhne für die Arbeiter der Betriebs-Materialienverwaltung und ausschließlich derjenigen der Bahnunterhaltungs- und der Werkstättenarbeiter, namentlich:
			Wagenschieber und Bahnhofarbeiter — letztere, soweit sie nicht zu Titel IV gehören, Gepäckträger und Güterbodenarbeiter, Wagenschmierer, Wagen- und Maschinenputzer, sowie Wasserpumper, Barrierenwärterinnen, auch Remuneration für Fahrkarten-Verkauf . . . . .
	8		Für Dienstbekleidung und Dienstkleider-Entschädigung (einschließlich Pelz- und Filzstiefel, sowie Reparaturgelder) . . . . .
	9		Mancogelder für Kassensührer . . . . .
	10		Außerordentliche Remunerationen und Unterstützungen an Beamte und Arbeiter bezw. deren Hinterbliebene
	1		Außerordentliche Remunerationen und Unterstützungen:
		a.	an Beamte bezw. deren Hinterbliebene . . . . .
		b.	an Arbeiter bezw. deren Hinterbliebene . . . . .
			Uebertrag

Ist-Ausgabe pro 1892/93	Ist-Ausgabe pro 1893/94	Voranschlag pro 1894/95	Voranschlag pro 1895/96	Denkschrift Nr.	Bemerkungen.
M.	M.	M.	M.		
58 346	61 037	53 370	44 996		
256 418	270 264	291 734	237 250 40 996 25 614	26	<b>Zu Tit. I. 1—5.</b> 1. Bei der Position 1 sind außer der Summe des Allgemeinen Befoldungs-Etats von 43 300 M. die in dem Rescripte vom 15. October 1894 den Ständen vorgeschlagenen Gehaltserhöhungen mit 4000 M. berücksichtigt und demgemäß für die Großherzoglichen Bahnen 44 996 M. für die Wismar-Karower Bahn 2 304 „ 47 300 M. etatifiziert, bei dem Tit. II. 1 aber der Wegfall von 1000 M. persönlicher Zulage und zwar für die Großherzoglichen Bahnen mit 951 M. für die Wismar-Karower Bahn mit 49 „ berücksichtigt worden.
1 124 041	1 207 597	1 258 968	1 311 562	27	
1 438 805	1 538 898	1 604 072	1 660 418		
56 339	60 924	62 404	59 685		
1 495 144	1 599 822	1 666 476	1 720 103		
36 206	39 485	40 750	36 149	28	
45 930	60 100	50 660	61 660	29	
33 215	31 230	35 344	36 460	30	
28 729	29 280	25 200	29 372	31	
11 121	10 785	13 300	11 000	32	
159 653	169 840	178 850	179 890	33	
67 040	64 249	69 178	78 034	34	
292 902	288 909	287 384	276 980	35	
79 553	79 350	90 080	101 479	36	
332	328	150	100	37	
8 869	13 269	12 500	12 500	—	
1 080	1 614	2 150	2 150	—	
764 630	788 439	805 546	825 774		



Titel.	Position.	Unter-Position.	Betriebs-Ausgabe.
II.	10	2	Laufende Unterstüttungen:
			a. an Beamte, bezw. deren Hinterbliebene . . . . .
			b. an Arbeiter, bezw. deren Hinterbliebene . . . . .
	3		Gnaden-Gehalte an Hinterbliebene verstorbener Beamte . . . . .
11	1		Kosten für ärztliche Untersuchung und Behandlung von Beamten und Arbeitern, einschließlich der Medikamente und des Honorars für Bahnärzte:
			a. von Beamten . . . . .
			b. von Arbeitern . . . . .
	2		Zuschüsse zu Krankenkassen . . . . .
12	1		Pensionen . . . . .
	2		Zuschüsse zu Pensions- und Unterstützungskassen . . . . .
	3		Beiträge zur Invaliditäts- und Alters-Versicherung . . . . .
13			Insgemein . . . . .
			Summe Titel II.

**Abtheilung II. Sachliche Ausgaben.**

**Titel III. Allgemeine Kosten.**

III.	1		Bureaubedürfnisse (als Schreib-, Zeichen- und Packmaterialien, Bücher und andere Drucksachen, Karten, Pläne, Herstellungskosten für Fahrkarten, Fahrpläne etc.) . . . . .
	2		Heizung, Beleuchtung und Reinigung der Dienstlokale (einschließlich der Wartezimmer, Bahnwärter- etc. Buden, sowie der Beleuchtung der Bahn und der Bahnhöfe, der optischen Telegraphen, Lokomotivschuppen, Wasserstationen etc.), sowie Haltung von Wächterhunden und Beseitigung des Ungeziefers auf den Güterböden:
		1	Heizung . . . . .
		2	Erleuchtung . . . . .
		3	Reinigung . . . . .
	4		Vorhalten von Wächterhunden und Beseitigung des Ungeziefers auf den Güterböden etc. . . . .
3			Instandhaltung und Ergänzung der Inventarien (mit Ausschluß der unter Titel IV a Pos. 7 und 8, IV b 3 und Titel V b aufgeführten) . . . . .
4			Miethe für Dienstgebäude und Dienstwohnungen, Entschädigung für Benutzung fremder Grundstücke . . . . .
5			Steuern (mit Ausnahme der Eisenbahnsteuer), Kommunalabgaben und öffentliche Lasten . . . . .
			Uebertrag

St-Ausgabe pro 1892/93	St-Ausgabe pro 1893/94	Voranschlag pro 1894/95	Voranschlag pro 1895/96	Denk- schrift M.	Bemerkungen.
M.	M.	M.	M.		
764 630	788 439	805 546	825 774		
2 223	2 895	5 600	6 000	38	
727	1 040	2 100	2 100	—	
2 822	4 055	6 000	6 500	39	
81	495	200	200	—	
38	35	100	100	—	
13 576	11 240	9 550	11 000	—	
—	—	—	—	—	
10 573	16 454	18 900	30 000	40	
10 924	9 020	7 840	8 500	—	
4 326	4 201	5 097	3 682	41	
809 920	837 874	860 933	893 856		
68 427	60 184	69 910	64 667	42	
39 956	36 896	40 675	44 660	43	
85 065	84 797	84 895	89 239	44	
11 240	11 731	11 670	13 653	45	
1 080	1 018	940	834	—	
25 669	23 397	21 100	24 446	46	
12 443	8 835	7 754	7 117	47	
7 935	7 818	8 650	7 670	48	
251 815	234 676	245 594	252 286		



Titel.	Position.	Unter-Position.	Betriebs-Ausgabe.
			Uebertrag
III.	6		Feuer- und andere Versicherungsbeiträge . . . . .
	7		Gerichtskosten, Stempel zc. . . . .
	8		Kosten des Geldverkehrs mit Banken . . . . .
	9		Porto und Infortionskosten . . . . .
	10	1	Ersatzleistungen, insbesondere für verlorene und beschädigte Transportgegenstände, Ergänzung beschädigter Emballagen, sowie für Lieferfristüberschreitungen . . . . .
		2	Entschädigungen auf Grund der Haftpflichtgesetze:
			a. in Folge directer Verpflichtung der eigenen Bahn:
			a. einmalige Abfindungen einschließlich der Kosten des Beilverfahrens und der Beerdigung . .
			β. fortlaufende Zahlungen . . . . .
			b. in Folge der vertragsmäßigen Uebernahme fremder Verpflichtungen . . . . .
	3		Zahlungen auf Grund der Unfallversicherungsgesetze . . . . .
	4		Sonstige Entschädigungen, insbesondere: Rückzahlung von Fahr- und Frachtgeldern, An- und Abfuhrkosten, sowie an Lager-, Stand- und Waagegeld — insofern die zuviel erhobene Einnahme nicht mehr abgesetzt werden kann . . . . .
	11		Erhebliche Reparaturen und Erneuerungen von Bahnanlagen und Bauwerken sowie Betriebsmitteln in Folge von außergewöhnlichen Naturereignissen . . . . .
	12		Insgemein z. B.: Kosten der Staatsaufsicht, Kosten von Konferenzen, General-Versammlungen zc., Aus- schmückung der Bahnhöfe bei festlichen Gelegenheiten, etwaige nicht ersetzte Kosten der zollamt- lichen Abfertigung zc., Rollgelber.
		1	Kosten der Staatsaufsicht . . . . .
		2	Kosten von Konferenzen, General-Versammlungen . . . . .
		3	Ausschmückung der Bahnhöfe bei festlichen Gelegenheiten . . . . .
		4	Etwaige nicht ersetzte Kosten der zollamtlichen Abfertigung . . . . .
		5	Rollgelber, soweit sie der Verwaltung zur Last fallen . . . . .
		6	Fracht-Zufasso . . . . .
		7	Anderweitige allgemeine sachliche Kosten, wie Beiträge zu den Vereinskosten, Repräsentationskosten zc. . .
			Summe Titel III.

St-Ausgabe pro 1892/93	St-Ausgabe pro 1893/94	Boranschlag pro 1894/95	Boranschlag pro 1895/96	Denk- schrift M.	Bemerkungen.
M.	M.	M.	M.		
251 815	234 676	245 594	252 286		
5 615	5 313	4 530	4 621	49	
1 600	3 723	1 160	1 500	50	
136 424	140 907	1 500	3 000	51	
4 366	4 199	4 700	3 600	—	
1 965	2 295	2 900	2 900	—	
3 948	650	900	900	—	
5 907	5 094	6 000	5 000	—	
22 885	—	2 400	—	52	
15 170	14 001	15 150	19 000	53	
1 521	1 475	620	1 000	54	
2 984	11 152	4 400	4 000	55	
9 168	9 169	4 670	7 610	56	
—	—	100	100	—	
162	182	1 400	600	57	
11	—	100	100	—	
—	5	—	—	—	
634	639	625	—	58	
5 264	2 623	1 800	2 500	59	
469 439	436 103	298 549	308 717		



Titel.	Position.	Unter-Position.	Betriebs-Ausgabe.
IV.			Titel IV. Kosten der Unterhaltung der Bahnanlagen.
IVa.			a. Anlagen auf freier Strecke, einschließlich der durchgehenden Hauptgleise in den Bahnhöfen:
	1		Unterhaltung des Bahnkörpers, der Böschungen, Bantetts und aller Nebenanlagen, als: Parallelwege, Rampen, Gräben, Abpflasterungen, Futtermauern, Uferdeckungen, sowie der Wege-Übergänge im Bahn-Niveau nebst Zubehör . . . . .
	2		Unterhaltung des Oberbaues (mit Anschluß der Beschaffungskosten für Schienen und Kleineisenzeug, Weichen nebst Herz- und Kreuzungsstücken und Schwellen):
		1	Unterhaltung der durchgehenden Gleise . . . . .
		2	Beschaffung des Kieles und sonstigen Bettungsmaterials loco Verwendungsstelle . . . . .
	3		Unterhaltung der Unter- und Ueberführungen von Wegen und Eisenbahnen, Durchlässe, Brücken, Tunnel:
		1	Unterhaltung der Wege-Unterführungen . . . . .
		2	Unterhaltung der Bahn-Ueberbrückungen . . . . .
		3	Unterhaltung der Durchlässe und Brücken, einschließlich der Viadukte . . . . .
		4	Unterhaltung der Tunnel . . . . .
	4		Unterhaltung der Hecken (Einfriedigungen) auf freier Strecke, Baumpflanzungen, Barrieren (festen und beweglichen), Warnungstafeln, Neigungs- und Krümmungszeiger, Bahn-Revisionskreuze, Nummer- und Grenzsteine etc. . . . .
	5		Kosten für Begräumen des Schnees, sowie Instandhaltung und Ergänzung der Schneeschutzanlagen, für das Bestreuen der Schienen bei Glatteis . . . . .
	6		Kosten für das Wundhalten der Schutzstreifen in den angrenzenden Forsten und für Feuerwache behufs Verhütung von Waldbränden . . . . .
	7		Zur Anschaffung und Unterhaltung der zur Instandhaltung der Bahn erforderlichen Geräthschaften, desgl. der Bahnmeisterwagen und Draisinen . . . . .
	8		Unterhaltung der Bahnmeister- und Bahnwärter-Wohnhäuser, sowie der Blockstationen, der Signal- und Wärterbuden nebst deren Utensilien und Mobilien . . . . .
	9		Unterhaltung außergewöhnlicher Anlagen (geneigte Ebenen, Trajekte, Militäranlagen etc.) . . . . .
	10		Insgemein . . . . .
			Summe Titel IVa.
IVb.			b. Bahnhof-Anlagen.
	1		Unterhaltung der Einfriedigungen, Pflanzungen, Gärten, Anfahrten und Verbindungsstraßen etc. . . . .
	2		Unterhaltung der Verwaltungs- und Dienstwohngebäude, der Empfangsgebäude, der besonderen bedeckten Warteräume, Perrons- und Gleis-Ueberdachungen und der Güterschuppen . . . . .
	3		Unterhaltung der Nebengebäude, wie Signal-, Weichensteller- und Portierbuden, Wirthschafts-, Neben-, Stall-, Spritzen- etc. Gebäude, Materialien-Depot und Magazin-Gebäude, Aborte, Eiskeller etc., sowie der Entwässerungs-Anlagen, Gasleitungen, der Vieh- und Wagenrampen, Ladefrakne, Brückenwaagen, Stations- und Wirthschaftsbrunnen, Perrons, Laternen, Randalaber, Uhren, Glocken, Weichenwärter-Inventar etc. . . . .
			Uebertrag

Ist-Ausgabe pro 1892/93	Ist-Ausgabe pro 1893/94	Boranschlag pro 1894/95	Boranschlag pro 1895/96	Deut- schrift Nr.	Bemerkungen.
<i>M.</i>	<i>M.</i>	<i>M.</i>	<i>M.</i>		
21 911	26 040	30 600	27 334	60	Die Titel IV, Vb, VI und VII übertragen sich gegenseitig. Die von dem Fonds derselben am Schlusse des Statsjahres noch vorhandenen Bestände können zur Verwendung in folgenden Jahren zurückgestellt werden.
249 728	186 850	191 770	210 330	61	
20 794	22 038	25 720	22 224	62	
477	673	2 200	1 770	63	
3 049	2 901	4 975	6 450	64	
8 566	9 093	7 450	6 859	63	
—	—	—	—	—	
13 810	18 152	16 400	16 332	65	
29 366	17 698	33 500	30 000	66	
12 123	2 837	7 100	5 577	67	
10 483	9 900	11 300	11 750	—	
14 967	16 472	16 875	17 360	—	
—	—	—	—	—	
778	433	2 910	2 000	—	
386 052	313 087	350 800	357 986		
9 112	11 832	13 400	13 417	—	
49 793	42 303	44 250	47 664	68	
25 118	32 123	25 400	25 380	—	
84 023	86 258	83 050	86 461		



Titel.	Position.	Unter-Position.	Betriebs-Ausgabe.
			Uebertrag
IVb.	4		Unterhaltung des Oberbaues (mit Ausschluß der Beschaffungskosten für Schienen und Kleineisenzeug, Weichen nebst Herz- und Kreuzungsstücken und Schwellen):
		1	Unterhaltung der Nebengleise . . . . .
		2	Beschaffung des Kieles und sonstigen Bettungsmaterials, auch für die Weichen (loco Verwendungsstelle)
		3	Unterhaltung der Drehscheiben, Schiebebühnen, Weichen (incl. Laternen) und sonstiger mechanischer Vorrichtungen (Central-Apparate zur Stellung von Weichen und Signalen) . . . . .
	5		Unterhaltung und Reinigung der Locomotiv- und Wagenschuppen, Feuer-, Lösch- und Reinigungsgruben außerhalb der Schuppen, Kokes-, Kohlen-, Torfschuppen und Kohlenladebühnen, Wasserstationen, Wassertrahne, Pumpen, Brunnen (excl. Stations- und Wirtschaftsbrunnen), Röhren-Leitungen, Wasserhebungs-Maschinen, sowie Unterhaltung der Hebekrahne etc. . . . .
	6		Unterhaltung außerordentlicher Bahnhof-Anlagen (Hebeanstalten, Imprägnir- und Schwellen-Tränkungs-Anstalten, Gasanstalten etc.) . . . . .
	7		Zusammen . . . . .
			Summe Titel IV b.
IVc.			e. Telegraphen, Signalvorrichtungen und Zubehör.
	1		Unterhaltung der optischen Telegraphen, einschließlich der beweglichen und Reservetheile, sowie der Bahnhofssignale (Haltesignale, Korbzeichen, Laternen etc.) . . . . .
	2		Unterhaltung der elektromagnetischen Telegraphen, der Leitungen, Sprechapparate, Läutewerke, Batterien und tragbaren Apparate, Telephone etc., sowie für Unterhaltung der zur Reparatur der Apparate und Leitungen erforderlichen Utensilien und Werkzeuge . . . . .
	3		Zusammen . . . . .
			Summe Titel IV c.
			Hierzu Summe Titel IV b.
			Hierzu Summe Titel IV a.
			Summe Titel IV.
V.			Titel V. Kosten des Bahntransports (ausschließlich der in Titel VI. verwiesenen Erneuerungen).
Va.			a. Kosten der Züge.
	1		Brennmaterial zur Locomotiv-Feuerung, einschließlich der Transport- und Ladekosten . . . . .
	2		Heizung der Wasserstationen und Feuerung der stehenden Dampfmaschinen zum Wasserpumpen, sowie sonstige Kosten der Beschaffung des Wassers der Locomotiven . . . . .
	3		Schmiermaterial für Locomotiven und Tender . . . . .
	4		Fuß- und Verpackungsmaterial für dieselben . . . . .
	5	1	Schmiermaterial für die Wagen . . . . .
			Uebertrag

Tit-Ausgabe pro 1892/93	Tit-Ausgabe pro 1893/94	Voranichlag pro 1894/95	Voranichlag pro 1895/96	Denk- schrift M.	Bemerkungen.
M.	M.	M.	M.		
84 023	86 258	83 050	86 461		
23 093	16 918	27 430	26 323	69	
3 482	2 377	4 276	4 230	70	
21 507	25 070	28 660	30 835	71	
12 987	14 936	15 400	14 343	72	
428	1 097	2 400	2 244	—	
12 886	3 397	12 749	9 840	73	
158 406	150 053	173 965	174 276		
10 569	4 621	3 780	3 446	74	
17 315	12 574	14 050	14 500	75	
—	—	20	54	—	
27 884	17 195	17 850	18 000		
158 406	150 053	173 965	174 276		
386 052	313 087	350 800	357 956		
572 342	480 335	542 615	550 262		
578 098	606 976	604 550	650 708	76	
19 401	22 373	23 084	22 472	77	
11 498	12 023	12 370	10 430	78	
7 681	7 869	9 714	8 344	78	
4 297	4 966	4 305	4 400	79	
620 975	654 207	654 023	696 354		



Titel.	Position.	Unter-Position.	Betriebs-Ausgabe.
Uebertrag			
Va.	5	2	Putzmaterial für die Wagen . . . . .
		3	Desinfectionsmaterial für die Wagen . . . . .
	6		Material zur inneren und äußeren Beleuchtung der Züge . . . . .
	7		Material zur Erwärmung der Züge . . . . .
	8		Heizungs-, Beleuchtungs-, Schmier- und Putzmaterial für Hebehürme, Trajecte, Dampfboote, Führen etc. . . . .
	9		Insgemein, z. B. Kosten des Rangirens mit Pferden . . . . .
			Summe Titel Va
Vb.			
b. Unterhaltung der Betriebsmittel, einschl. der fremden, sofern sie der Verwaltung zur Last fällt.			
1			Unterhaltung der Locomotiven und Tender nebst Zubehör . . . . .
2			Unterhaltung der Personenwagen nebst Zubehör . . . . .
3			Unterhaltung der Gepäck- und Güterwagen nebst Zubehör . . . . .
4			Unterhaltung der Wagendecken nebst Zubehör . . . . .
5			Unterhaltung von Hilfsanstalten (wie Dampfboote, Schalben, Ponten, Hebemaschinen), Drahtseilen, Rollen, Blockwagen und sonstigen Geräthen der Trajecte nebst Zubehör, Wagenträhne . . . . .
6			Insgemein . . . . .
			Summe Titel Vb.
			Hierzu Summe Titel Va.
			Summe Titel V.
VI.			
Titel VI. Kosten der Erneuerung bestimmter Gegenstände.			
Für Erneuerung des Oberbaues.			
1			
	1		Schienen und Kleineisenzeug . . . . .
	2		Weichen nebst Herz- und Kreuzungsstücken . . . . .
	3		Schwellen . . . . .
			Summe 1.

Tit-Ausgabe pro 1892/93	Tit-Ausgabe pro 1893/94	Voranichlag pro 1894/95	Voranichlag pro 1895/96	Deut- schrift Nr.	Bemerkungen.
<i>M.</i>	<i>M.</i>	<i>M.</i>	<i>M.</i>		
620 975	654 207	654 023	696 354		
2 388	2 494	2 468	2 600	79	
1 531	1 277	1 394	1 400	79	
18 713	16 273	19 620	19 800	79	
28 625	34 968	29 029	36 740	80	
—	—	—	—	—	
636	495	666	700	—	
672 868	709 714	707 200	757 594		
268 964	264 219	330 170	342 000	81	
90 376	102 004	105 150	112 500	82	
159 500	166 738	177 296	187 200	82	
2 292	1 318	1 100	1 500	83	
323	1 028	840	1 460	84	
2 588	2 844	1 644	2 800	85	
524 043	538 151	616 200	647 460		
672 868	709 714	707 200	757 594		
1 196 911	1 247 865	1 323 400	1 405 054		
150 864	153 420	154 492	142 161	86	
18 624	4 912	18 846	10 458	87	
156 833	170 844	197 089	211 787	88	
326 321	329 176	370 427	364 406		



Titel.	Position.	Unter-Position.	Betriebs-Ausgabe.
V I.	2		Für Erneuerung der Betriebsmittel.
		1	Locomotiven und Tender:
		a.	ganze . . . . .
		b.	von Theilen derselben:
			Feuerbüchsen, Siederöhren, Radbandagen . . . . .
		2	Personenwagen:
		a.	ganze . . . . .
		b.	Radbandagen . . . . .
		3	Gepäck- und Güterwagen:
		a.	ganze . . . . .
		b.	Radbandagen . . . . .
			Summe 2
			Hierzu Summe 1
			Summe Titel VI.
VII.			<b>Titel VII. Kosten erheblicher Ergänzungen, Erweiterungen und Verbesserungen.</b>
	1		Beschaffung von 2 Personenwagen I. und II. Klasse zur Verstärkung des Wagenparks . . . . .
	2		Beschaffung von Luftdruckbremsen für 2 Personenwagen IV. Klasse (Nr. 574 und 575) . . . . .
	3		Beschaffung von Luftdruckbremsleitungen für 2 Personenwagen IV. Klasse (Nr. 555 und 556) . . . . .
	4		Beschaffung von 6 Stück losen Rohrleitungen für Luftdruckbremsen . . . . .
	5		Einrichtung von Gasbeleuchtung an Stelle der Kerzenbeleuchtung in Personenwagen d. Nebenbahnen (2. Rate) . . . . .
	6		Einrichtung von Aborten in Personenwagen I. und II. Klasse (1. Rate) . . . . .
	7		Einrichtung von Dampfheizung in Personenwagen (1. Rate) . . . . .
	8		Beschaffung von Winterdecken für die Personenwagen der früheren Lloydbahn . . . . .
	9		Beschaffung von Güterwagen zur Verstärkung des Wagenparks . . . . .
	10		Beschaffung eines Krans von 15 Tonnen Tragfähigkeit für Station Warnemünde . . . . .
	11		Vermehrung des Bestandes an Wagendecken (2. Rate) . . . . .
	12		Bauliche Veränderungen im Empfangsgebäude zu Warnemünde . . . . .
	13		Anlage von Wärteräumen II. Klasse in Ganzlin, Wendisch-Priborn und Gielow . . . . .
	14		Anbringen von Doppelfenstern im Postgebäude auf Bahnhof Kalendorf . . . . .
	15		Erneuerung des Daches vom Mittelbau des Verwaltungsgebäudes in Waren . . . . .
	16		Untermauerung des Stationsgebäudes in Schwinkendorf . . . . .
	17		Vergrößerung des Dienstraumes und Neubau einer Wärterwohnung in Levenstorf . . . . .
	18		Neubau eines Wohnhauses für eine Wärterfamilie bei Bude 75, Strecke Lübstorf-Kleinen . . . . .
	19		" " " " " auf Haltestelle Plüschow . . . . .
	20		Beschaffung einer Wärterbude für Heiligendamm . . . . .
	21		Erneuerung der Wärterbuden Nr. 102 (Strecke Sülstorf-Schwerin) und 199 (Strecke Bügow-Schwaan) . . . . .
	22		Erbauung von Wärterbuden bei den Wohnhäusern der Strecke Stavenhagen-Landesgrenze (2. Rate) . . . . .
	23		Herstellung eines Bahnmeister-Dienstzimmers in Vollrathsrube . . . . .
	24		Anbau einer Waschküche an das Stallgebäude in Eldena . . . . .
	25		Einrichtung von Waschküchen in Vüßow und Mistorf . . . . .
	26		Herstellung je eines Brunnens auf den Haltestellen Kraaje, Möllenhagen u. Wulkenzin, sowie bei dem Wärterwohnhaus Nr. 77 der Strecke Rostock-Warnemünde u. dem bei Ludwigslust gelegenen Wärterwohnhaus . . . . .
	27		Anbau von 2 Ständen am Locomotivschuppen zu Güstrow . . . . .
	28		Neubau einer Wasserstation in Kleinen . . . . .
	29		" " " " " Karow (1. Rate) . . . . .
			Uebertrag

Jst-Ausgabe pro 1892/93	Jst-Ausgabe pro 1893/94	Voranichlag pro 1894/95	Voranichlag pro 1895/96	Denk- schrift M	Bemerkungen.
M	M	M	M		
33 502	29 085	90 000	133 500	89	
41 155	42 589	51 444	48 736	89	
27 680	—	—	—		
17 263	10 102	10 924	7 475	90	
26 477	—	18 400	—		
8 317	8 293	13 916	10 350	91	
154 394	90 069	184 684	200 061		
326 321	329 176	370 427	364 406		
480 715	419 245	555 111	564 467		
		227 680			
—	—	—	25 000	92	1
—	—	—	1 400	93	2
—	—	—	400	93	3
—	—	—	1 000	94	4
—	—	—	10 000	95	5
—	—	—	9 500	96	6
—	—	—	20 000	97	7
—	—	—	500	98	8
—	—	—	60 000	99	9
—	—	—	8 000	100	10
—	—	—	1 000	101	11
—	—	—	5 000	102	12
—	—	—	5 000	103	13
—	—	—	450	104	14
—	—	—	2 000	105	15
—	—	—	800	106	16
—	—	—	6 000	107	17
—	—	—	5 000	108	18
—	—	—	5 000	109	19
—	—	—	450	110	20
—	—	—	1 200	111	21
—	—	—	3 000	112	22
—	—	—	800	113	23
—	—	—	500	114	24
—	—	—	600	114	25
—	—	—	2 000	115	26
—	—	—	10 000	116	27
—	—	—	12 000	117	28
—	—	—	3 000	118	29
—	—	227 680	199 600		



Titel.	Position.	Unter-Position.	Betriebs-Ausgabe.
VII.	30		Vergrößerung des Güterschuppens in Paage . . . . .
	31		Erneuerung der Laderampe in Wodern in massiver Construction (2. Rate) . . . . .
	32		Neubau einer Kohlenbanse in Malliß . . . . .
	33		Pflasterung der Viehrampe in Plaaz . . . . .
	34		Pflasterung von Ladestraßen auf Haltestellen mit lebhaftem Verkehr (2. Rate) . . . . .
	35		Erneuerung des Hafenbohrwerks in Rostock (1. Rate) . . . . .
	36		" " " " Waren (1. Rate) . . . . .
	37		Uferwerk an der Eldebrücke bei Parchim . . . . .
	38		Ersatz von 6 Stück Blauelchen Weichen in den Hauptgleisen durch Normalweichen . . . . .
	39		Einlegung einer Weichenverbindung zwischen dem I. und II. Gleis in Ganzlin (Nr. 5690 II.) . . . . .
	40		Anschluß der Weiche Nr. 33a an das Stellwerk III. auf Bahnhof Güstrow . . . . .
	41		Erneuerung hölzerner Leitungskanäle an den Weichenstellwerken auf Bahnhof Neubrandenburg . . . . .
	42		Herstellung von Weichenicherungen nach der Betriebsordnung vom 5. Juli 1892 (2. Rate) . . . . .
	43		Verlängerung eines Stumpfgleises auf Bahnhof Blankenberg . . . . .
	44		Umbau der Gleisanlagen in Wismar (2. Rate) . . . . .
	45		" " " " Mölln (Schlußrate) . . . . .
	46		" " " " Al. Grabow (Schlußrate) . . . . .
	47		" " " " Schwaan (1. Rate) . . . . .
	48		" " " " Malchow (1. Rate) . . . . .
	49		" " " " Neubukow (Schlußrate) . . . . .
	50		Tieferlegung der Station Friedrichswalde zur Verlängerung der Gleisanlagen (1. Rate) . . . . .
	51		Erweiterung des Bahnhofes Neustadt (1. Rate) . . . . .
	52		Anlage der Haltestelle Böschow (Schlußrate) . . . . .
	53		" " " " Neetzka (2. Rate) . . . . .
	54		Ersatz abgängiger hölzerner Signalmaste durch eiserne . . . . .
	55		Erneuerung der Eisenconstruction an den Brücken-Bauwerken d. nördl. Gleises d. Str. 14 (Bützow-Güstrow) . . . . .
	56		Erneuerung von 2 Paar Zugschranken (1 bei Karow, 1 bei Al. Plästen) . . . . .
	57		Anlage von Brandschutzbrechen in Forsten (1. Rate) . . . . .
	58		Vermehrung der Schneeschuhanlagen an den neu verstaatlichten Strecken (1. Rate) . . . . .
	59		Ergänzung des Mobiliars der Warteräume auf den älteren Stationen (3. Rate) . . . . .
	60		Beschaffung von Bahnunterhaltungsgeräthen neuerer Construction (Spurrichter, Gleisrücker, Schienenheber etc.) . . . . .
	61		Beschaffung von 2 Spindelläntewerken für Auswechselungszwecke . . . . .
	62		Verbesserung der Signal-Einrichtungen an der Strecke Ludwigslust-Neubrandenburg . . . . .
	63		Zur Verfügung der Großherzoglichen General-Direction für unvorhergesehene Fälle, vorbehaltlich der demnächstigen Erbringung specieller Nachweise über die Verwendung . . . . .
			Summe Titel VII.
VIII.			Titel VIII. Kosten der Benutzung fremder Bahnanlagen, beziehungsweise Beamten.
	1		Vergütung für gepachtete Strecken . . . . .
	2		Vergütung für Mitbenutzung von Bahnhöfen, Bahnstrecken und sonstigen Anlagen, sowie von Bediensteten anderer Verwaltungen oder der Besitzer von Anschlußgleisen . . . . .
	3		Vergütung für Wahrnehmung des Betriebsdienstes auf der eigenen Strecke oder in gemeinsamen Verkehren durch andere Verwaltungen . . . . .
	4		Vergütung für Verwaltungskosten von Eisenbahn-Verbänden und Abrechnungs-Bureaus . . . . .
			Summe Titel VIII.

Ist-Ausgabe pro 1892/93	Ist-Ausgabe pro 1893/94	Voranschlag pro 1894/95	Voranschlag pro 1895/96	Denkschrift Nr.	Bemerkungen.
M.	M.	M.	M.		
—	—	227 680	199 600		Uebertrag
—	—	—	1 700	119	30
—	—	—	1 000	120	31
—	—	—	450	121	32
—	—	—	450	122	33
—	—	—	10 000	123	34
—	—	—	25 000	124	35
—	—	—	6 000	125	36
—	—	—	1 800	126	37
—	—	—	1 800	127	38
—	—	—	1 000	128	39
—	—	—	1 000	129	40
—	—	—	500	130	41
—	—	—	10 000	131	42
—	—	—	1 000	132	43
—	—	—	20 000	133	44
—	—	—	3 000	134	45
—	—	—	3 500	134	46
—	—	—	10 000	135	47
—	—	—	2 500	136	48
—	—	—	2 500	136	49
—	—	—	5 500	137	50
—	—	—	2 000	138	51
—	—	—	1 350	139	52
—	—	—	3 000	140	53
—	—	—	1 350	141	54
—	—	—	2 000	142	55
—	—	—	1 300	143	56
—	—	—	2 500	144	57
—	—	—	3 000	145	58
—	—	—	1 000	146	59
—	—	—	1 000	147	60
—	—	—	300	148	61
—	—	—	6 000	148 a	62
—	—	10 000	15 400	149	63
135 145	178 193	237 680	348 500		
—	—	—	—		
202 793	195 940	197 217	160 760	150	
7 966	12 024	13 100	10 200	151	
4 569	4 407	5 250	4 500		
215 328	212 371	215 567	175 460		



Titel.	Position.	Unter-Position.	Betriebs-Ausgabe.
IX.			Titel IX. Kosten der Benutzung fremder Betriebsmittel.
	1		Miethe (einschließlich Konventionalstrafe) für:
		1	Locomotiven . . . . .
		2	Wagen . . . . .
	2		Leihgeld für entliehene Betriebsmittel . . . . .
			Summe Titel IX.
X.			Titel X. Schiffsverkehr. Summe Titel X.
Uebersicht der Betriebs-Ausgaben.			
Abtheilung I. Persönliche Ausgaben.			
Titel	I.	Besoldungen . . . . .	
Titel	II.	Andere persönliche Ausgaben . . . . .	
Abtheilung II. Sachliche Ausgaben.			
Titel	III.	Allgemeine Kosten . . . . .	
Titel	IV.	Kosten der Unterhaltung und Erneuerung der Bahnanlagen zc. . . . .	
Titel	V.	Kosten des Bahutransportes zc. . . . .	
Titel	VI.	Kosten der Erneuerung bestimmter Gegenstände . . . . .	
Titel	VII.	Kosten erheblicher Ergänzungen, Erweiterungen und Verbesserungen . . . . .	
Titel	VIII.	Kosten der Benutzung fremder Bahnanlagen zc. . . . .	
Titel	IX.	Kosten der Benutzung fremder Betriebsmittel . . . . .	
Titel	X.	Schiffsverkehr . . . . .	
		Summe der Ausgaben	
A b s c h l u ß.			
		Summe der Betriebs-Einnahmen . . . . .	
		Summe der Betriebs-Ausgaben . . . . .	
		Ueberschuß	

Tit-Ausgabe pro 1892/93 <i>M.</i>	Tit-Ausgabe pro 1893/94 <i>M.</i>	Boranschlag pro 1894/95 <i>M.</i>	Boranschlag pro 1895/96 <i>M.</i>	Denk- schrift <i>Nr.</i>	Bemerkungen.
—	—	—	—	—	
146 751	164 963	144 000	165 000	152	
45 355	72 910	34 000	34 000	153	
192 106	237 873	178 000	199 000		
129 928	105 874	95 000	123 537	154	
1 438 805	1 538 898	1 604 072	1 660 418		
809 920	837 874	860 933	893 856		
469 439	436 103	298 549	308 717		
572 342	480 335	542 615	550 262		
1 196 911	1 247 865	1 323 400	1 405 054		
480 715	419 245	555 111	564 467		
135 145	178 193	237 680	348 500		
215 328	212 371	215 567	175 460		
192 106	237 873	178 000	199 000		
129 928	105 874	95 000	123 537		
5 640 639	5 694 631	5 910 927	6 229 271		
8 982 089	9 621 055	9 301 456	9 579 811		
5 640 639	5 694 631	5 910 927	6 229 271		
3 341 450	3 926 424	3 390 529	3 350 540		



1875

1876

1877

1878

1879

1880

1881

1882

1883

1884

1885

1886

1887

1888

1889

1890

1891

1892

1893

1894

1895

1896

1897

1898

1899

1900

1901

1902

1903

1904

1905

1906

1907

1908

1909

1910



Großherzoglich Mecklenburgische Friedrich Franz-Eisenbahn.

Wismar-Rarower Eisenbahn.

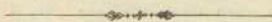
# Voranschlag

über die

# Betriebs-Verwaltung

für das

Rechnungsjahr 18 $\frac{95}{96}$ .





Titel.	Position.	Unter-Position.	Betriebs-Einnahme.
I.			Titel I. Aus dem Personen- und Gepäckverkehr.
	1		Für Beförderung von Personen (auch zu ermäßigten Preisen: auf Retour- und Abonnementsfahrkarten, Regie-Extrazüge etc.), ausschließlich Militair auf Requisitionschein und auf Militairfahrkarten . . . . .
	2		" " " Militair auf Requisitionschein und auf Militairfahrkarten . . . . .
	3		" " " Gepäck, einschließlich des ohne Lösung von Fahrkarten aufgegebenen, sowie von Traglasten . . . . .
	4		" " " Hunden auf Hundefarten und Gepäckschein . . . . .
	5		" bestellte Extrazüge nach besonderem Tarif . . . . .
	6		Sonstige Einnahmen als: Lagergelber, Strafgebeur etc., soweit sie aus dem Personen- und Gepäckverkehr herrühren . . . . .
			Summe Titel I.
II.			Titel II. Aus dem Güterverkehr.
	1		Für Beförderung von Gütergut und Expressgut
	2		" " " Frachtgut
	3		" " " Postgut
	4		" " " Militairgut auf Requisitionschein, einschließlich Pferde und Fahrzeuge
	5		" " " Vieh, einschließlich Pferde, auch Luxusperde, ausgenommen Hunde auf Hundefahrkarten und Gepäckschein (I. 4)
	6		" " " Leichen
	7		" " " frachtpflichtigem Dienstgut, einschließlich Baumaterialien:
	1		ohne Frachtermäßigung
	2		mit Frachtermäßigung
	8		Nebenerträge, als:
	1		Frachtzuschläge für Werth- und Lieferfrist-Versicherung
	2		Provisionen, Lager-, Lade-, Stand- und Wiegegelder, Konventionalstrafen, Erstattung von An- und Abfuhrkosten, Zeichenfrachten, Ueberschiebe- und Rangirgebühren, Zolldelarationsgebühren, Arahnmietben, Desinfektionsgebühren, etwaige von Arbeitern abzuliefernde Gebühren etc.
			Summe Titel II.

Ist-Einnahme pro 1892/93	Ist-Einnahme pro 1893/94	Boranschlag pro 1894/95	Boranschlag pro 1895/96	Denk- schrift N.	Bemerkungen.
M.	M.	M.	M.		
85 303	91 519	88 000	90 000	—	
1 745	2 965	1 800	2 000	—	
1 079	1 150	1 100	1 100	—	
135	136	150	150	—	
—	—	—	—	—	
—	—	—	—	—	
88 262	95 770	91 050	93 250		
3 310	3 643	3 300	3 500	—	
97 453	104 443	96 000	100 000	1	
1 279	1 453	1 200	1 366	—	
328	1 136	300	500	—	
5 081	4 877	5 000	5 000	—	
27	8	50	50	—	
—	—	—	—	—	
—	—	—	—	—	
166	106	70	100	—	
1 466	1 442	1 200	1 350	—	
109 110	117 108	107 120	111 866		



Titel.	Position.	Unter-Position.	Betriebs-Einnahme.
III.			<b>Titel III. Vergütung für Ueberlassung von Bahnanlagen und für Leistungen zu Gunsten Dritter.</b>
	1		Vergütung für verpachtete Bahnstrecken . . . . .
	2		Vergütung für Mitbenutzung von Bahnhöfen, Bahnstrecken und sonstigen Anlagen, sowie von Bediensteten durch andere Bahnverwaltungen, oder Besitzer von Anschlussgleisen . . . . .
	3		Vergütung für Wahrnehmung des Betriebsdienstes für andere Verwaltungen bezw. in gemeinschaftlichen Verkehren . . . . .
	4		Vergütung für Verwaltungskosten von Eisenbahn-Verbänden und Abrechnungs-Bureauz . . . . .
			<u>Summe Tit. III.</u>
IV.			<b>Titel IV. Vergütung für Ueberlassung von Betriebsmitteln.</b>
	1		Miethe (einschließlich Conventionalstrafen) für:
		1	Locomotiven . . . . .
		2	Wagen . . . . .
	2		Leihgeld für ausgeliehene Betriebsmittel . . . . .
			<u>Summe Tit. IV.</u>
V.			<b>Titel V. Erträge aus Veräußerungen.</b>
	1		Aus dem Verkaufe der Materialien, welche bei der Erneuerung gewonnen werden, als:
		1	Schienen, Schwellen, Kleineisenzeug . . . . .
		2	Oberbaumaterialien der Brücken . . . . .
		3	Weichen, Kreuzungen, Drehscheiben u. . . . .
		4	Locomotiven und Tender oder deren Haupttheile . . . . .
		5	Personenwagen und deren Haupttheile . . . . .
		6	Gepäck-, Güter- und sonstige Transportwagen oder deren Haupttheile . . . . .
	2		Aus dem Verkaufe anderweiter Betriebsmaterialien . . . . .
	3		Aus dem Verkaufe sonstiger Gegenstände, soweit der Erlös nach den Rechnungseinrichtungen der einzelnen Verwaltungen der Betriebs-Rechnung zufließt . . . . .
			<u>Summe Tit. V.</u>

Ist-Einnahme pro 1892/93	Ist-Einnahme pro 1893/94	Voranschlag pro 1894/95	Voranschlag pro 1895/96	Denk- schrift Nr.	Bemerkungen.
<i>M.</i>	<i>M.</i>	<i>M.</i>	<i>M.</i>		
—	—	—	—	—	
—	—	—	—	—	
335	1 436	300	2 000	2	
—	—	—	—	—	
335	1 436	300	2 000		
—	—	—	—	—	
—	—	—	—	—	
9 000	9 000	9 000	9 000	3	
2 000	2 000	2 000	2 000	4	
11 000	11 000	11 000	11 000		
—	—	—	—	—	
—	—	—	—	—	
—	—	—	—	—	
—	—	—	—	—	
—	—	—	—	—	
—	—	—	—	—	
79	70	50	50	—	
—	—	50	50	—	
79	70	100	100		
—	—	—	—	—	



Titel.	Position.	Unter-Position.	Betriebs-Einnahme.
VI.			Titel VI. Verschiedene sonstige Einnahmen.
	1		Telegraphen-Gebühren . . . . .
	2		Pachten und Miethen, sowie ökonomische Nutzungen aus Gebäuden und Grundstücken, als: Restaurationen, Dienst- und Miethwohnungen, Dienstlokale für Post, Telegraphie, Zoll und Steuer, Polizei etc., Lagerplätze, Grasplätze, Pflanzungen, Latrinen, Bergwerke, Steinbrüche, Trajecte etc.
		1	Restaurationen . . . . .
		2	Dienst- und Miethwohnungen . . . . .
		3	Gräbereien, Pflanzungen, Ackerland, Recognitionengebühren . . . . .
		4	Lagerplätze . . . . .
	3		Bergütung der Post:
		1	für Benutzung der Coupees zum Postdienst, Beförderung von Postwagen und Gestellung von Beiwagen . . . . .
		2	für das Unterstellen, Reinigen, Beleuchten, Schmieren, Rangiren etc. der Eisenbahn-Postwagen . .
	4		Entschädigung von der Reichs- oder Staats-Telegraphen-Verwaltung für Benutzung und Begleitung von Bahnmeisterwagen etc. . . . .
	5		Einnahme an Brücken- und Fährgeld, sowie Werft- und Hafengebühren . . . . .
	6		Pensionsbeiträge, sofern nicht besondere Verrechnungen bezw. Rassen bestehen . . . . .
	7		Zinsen und Kursgewinne aus Geldbeständen des Betriebes . . . . .
	8		Insgemein, wie: Conventionalstrafen für verspätete Lieferungen, sonstige Strafgehalte, Gebühren für Aushang von Annoncen, Vergütung für Druck von Billets auf fremde Rechnung, rückersetzte Prozeßkosten etc.
			Summe Titel VI.
			Uebersicht der Betriebs-Einnahme.
			Titel I. Aus dem Personen- und Gepäckverkehr . . . . .
			Titel II. Aus dem Güterverkehr . . . . .
			Titel III. Vergütung für Ueberlassung von Bahnanlagen etc. . . . .
			Titel IV. Vergütung für Ueberlassung von Betriebsmitteln . . . . .
			Titel V. Erträge aus Veräußerungen . . . . .
			Titel VI. Verschiedene sonstige Einnahmen . . . . .
			Summe der Betriebs-Einnahmen

Ist-Einnahme pro 1892/93	Ist-Einnahme pro 1893/94	Boranschlag pro 1894/95	Boranschlag pro 1895/96	Denk- schrift Nr.	Bemerkungen.
M.	M.	M.	M.		
18	21	10	—	—	
1 450	1 300	1 300	800	5	
114	218	190	218	—	
175	542	200	540	—	
30	116	30	100	—	
943	1 088	960	1 080	—	
—	—	—	—	—	
—	—	—	—	—	
—	—	—	—	—	
78	196	30	220	—	
2 808	3 481	2 720	2 958		
88 262	95 770	91 050	93 250		
109 110	117 108	107 120	111 866		
335	1 436	300	2 000		
11 000	11 000	11 000	11 000		
79	70	100	100		
2 808	3 481	2 720	2 958		
211 594	228 865	212 290	221 174		



Titel.	Position.	Unter-Position.	Betriebs-Ausgabe.
<b>Abtheilung I. Persönliche Ausgaben.</b>			
I.			<b>Titel I. Befoldungen und Gehalte der etatmäßigen Beamten (Bediensteten).</b>
	1		General-Direction . . . . .
	2		Bureaus der General-Direction (Haupt-Bureau, bahnbau-technisches Bureau, Verkehrs-Bureau, Hauptkassen- verwaltung, Bureau für die Rechnungsrevision, statistisches Bureau, Materialien-Verwaltung) . . . . .
	3		Betriebstechnisches Bureau, Wagen-Controle, Telegraphen-Inspection . . . . .
	4		Maschinen- und Werkstätten-Inspection . . . . .
	5		Strecken-, Stations-, Telegraphenunterhaltungs-Personal, Expeditions-, Zugbegleitungs- und Zugförderungs- Personal . . . . .
			Summe Titel I.
II.			<b>Titel II. Andere persönliche Ausgaben.</b>
	1		Diätarische Befoldungen, Funktionsgehälter und zeitweise Arbeitshilfe . . . . .
	2		Stellvertretungskosten, Kommandogelder etc. . . . .
	3		Wohnungsgeldzuschüsse, Local- und Theuerungszulagen, Miethsentschädigungen . . . . .
	4		Reise- und Umzugskosten:
	1		Reisekosten . . . . .
	2		Umzugskosten . . . . .
	5		Fahr- und Nachtgelder, Kilometergelder, Stundengelder, Regelmäßigkeitsprämien . . . . .
	6		Prämien für Materialersparnisse, für Entdeckung von Rad- und Achsbrüchen etc. . . . .
	7		Tag- und Akkordlöhne, einschließlich der Löhne für die Arbeiter der Betriebs-Materialienverwaltung und ausschließlich derjenigen der Bahnunterhaltungs- und der Werkstättenarbeiter, namentlich: Wagenschieber und Bahnhofsarbeiter — letztere, soweit sie nicht zu Titel IV. gehören, Gepäckträger und Güterbodenarbeiter, Wagenführer, Wagen- und Maschinenputzer, sowie Wasserpumper, Barrieren- wärterinnen, auch Remuneration für Fahrkarten-Verkauf . . . . .
	8		Für Dienstbekleidung und Dienstkleider-Entschädigung (einschließlich Pelz- und Filzstiefel, sowie Reparatur- gelder) . . . . .
	9		Manco-gelder für Kassenführer . . . . .
	10		Außerordentliche Remunerationen und Unterstützungen an Beamte und Arbeiter bezw. deren Hinterbliebene
	1		Außerordentliche Remunerationen und Unterstützungen:
		a.	an Beamte bezw. deren Hinterbliebene . . . . .
		b.	an Arbeiter bezw. deren Hinterbliebene . . . . .
			Uebertrag

Ist-Ausgabe pro 1892/93	Ist-Ausgabe pro 1893/94	Voranschlag pro 1894/95	Voranschlag pro 1895/96	Denk- schrift Nr.	Bemerkungen.
<i>M.</i>	<i>M.</i>	<i>M.</i>	<i>M.</i>		
2 354	2 500	2 580	2 304	—	
11 763	11 989	12 838	11 870	—	
2 125	2 200	2 300	2 099	—	
1 434	1 480	1 531	1 311	—	
38 663	41 294	43 155	42 101	—	
56 339	59 463	62 404	59 685	6	
993	1 873	1 250	651	7	
2 171	1 286	2 239	2 089	8	
1 831	1 659	1 672	1 099	9	
1 414	1 744	1 567	1 588	—	
437	697	400	500	—	
7 413	7 149	7 602	7 980	10	
2 703	2 889	2 712	3 100	11	
10 200	10 112	10 057	10 290	12	
4 008	2 968	4 170	3 806	13	
—	1	—	—	—	
410	594	500	500	—	
5	10	50	50	—	
31 585	30 982	32 219	31 653		



Titel.	Position.	Unter-Position.	Betriebs-Ausgabe.	
			Uebertrag	
II.	10	2	Laufende Unterstüzungen:	
			a. an Beamte, bezw. deren Hinterbliebene . . . . .	
			b. an Arbeiter, bezw. deren Hinterbliebene . . . . .	
		3	Gnaden-Gehalte an Hinterbliebene verstorbener Beamte . . . . .	
11	1	Kosten für ärztliche Untersuchung und Behandlung von Beamten und Arbeitern, einschließlich der Medikamente und des Honorars für Bahnärzte:		
			a. von Beamten . . . . .	
			b. von Arbeitern . . . . .	
		2	Zuschüsse zu Krankenkassen . . . . .	
12	1	Pensionen . . . . .		
		2	Zuschüsse zu Pensions- und Unterstützungskassen . . . . .	
		3	Beiträge zur Invaliditäts- und Alters-Versicherung . . . . .	
13		Insgemein . . . . .		
			Summe Titel II.	
Abtheilung II. Sachliche Ausgaben.				
III.	Titel III. Allgemeine Kosten.			
	1	Bureaubedürfnisse (als Schreib-, Zeichen- und Packmaterialien, Bücher und andere Druckfachen, Karten, Pläne, Herstellungskosten für Fahrkarten, Fahrpläne etc.) . . . . .		
	2	Heizung, Beleuchtung und Reinigung der Dienstlokale (einschließlich der Wartezimmer, Bahnwärter- etc. Buden, sowie der Beleuchtung der Bahn und der Bahnhöfe, der optischen Telegraphen, Lokomotivschuppen, Wasserstationen etc.), sowie Haltung von Wächterhunden und Beseitigung des Ungeziefers auf den Güterböden:		
		1	Heizung . . . . .	
		2	Erleuchtung . . . . .	
		3	Reinigung . . . . .	
		4	Vorhalten von Wächterhunden und Beseitigung des Ungeziefers auf den Güterböden etc. . . . .	
	3	Instandhaltung und Ergänzung der Inventarien (mit Ausschluß der unter Titel IV a Pos. 7 und 8, IV b 3 und Titel V b aufgeführten) . . . . .		
	4	Miethe für Dienstgebäude und Dienstwohnungen, Entschädigung für Benutzung fremder Grundstücke . . .		
	5	Steuern (mit Ausnahme der Eisenbahnsteuer), Kommunalabgaben und öffentliche Lasten . . . . .		
			Uebertrag	

Ist-Ausgabe pro 1892/93	Ist-Ausgabe pro 1893/94	Voranschlag pro 1894/95	Voranschlag pro 1895/96	Dent- schrift M.	Bemerkungen.
M.	M.	M.	M.		
31 585	30 982	32 219	31 653		
11	13	200	200	—	
5	—	—	—	—	
16	102	—	—	—	
19	3	—	—	—	
12	1	—	—	—	
505	331	300	350	—	
—	—	—	—	—	
711	603	850	650	14	
426	276	300	300	—	
712	575	611	550	15	
34 002	32 886	34 480	33 703		
3 547	3 064	3 600	2 918	16	
2 049	1 767	1 900	2 000	17	
1 429	1 607	1 289	1 487	18	
795	884	860	1 030	19	
2	2	2	2	—	
2 270	1 121	2 017	2 100	20	
550	411	420	360	21	
405	664	450	740	—	
11 047	9 520	10 538	10 637		



Titel.	Position.	Unter-Position.	Betriebs-Ausgabe.
			Uebertrag
III.	6		Feuer- und andere Versicherungsbeiträge . . . . .
	7		Gerihtskosten, Stempel zc. . . . .
	8		Kosten des Geldverkehrs mit Banken . . . . .
	9		Porto und Infertionskosten . . . . .
	10	1	Erfagleistungen, insbesondere für verlorene und beschädigte Transportgegenstände, Ergänzung beschädigter Emballagen, sowie für Lieferfristüberschreitungen . . . . .
		2	Entschädigungen auf Grund der Haftpflichtgesetze:
			a. in Folge directer Verpflichtung der eigenen Bahn:
			α. einmalige Abfindungen einschließlich der Kosten des Heilverfahrens und der Beerdigung . . . . .
			β. fortlaufende Zahlungen . . . . .
			b. in Folge der vertragsmäßigen Uebernahme fremder Verpflichtungen . . . . .
	3		Zahlungen auf Grund der Unfallversicherungsgesetze . . . . .
	4		Sonstige Entschädigungen, insbesondere: Rückzahlung von Fahr- und Frachtgelbern, An- und Abfahrkosten, sowie an Lager-, Stand- und Waagegeld — insofern die zuviel erhobene Einnahme nicht mehr abgesetzt werden kann . . . . .
	11		Erhebliche Reparaturen und Erneuerungen von Bahnanlagen und Bauwerken sowie Betriebsmitteln in Folge von außergewöhnlichen Naturereignissen . . . . .
	12		Insgemein z. B.: Kosten der Staatsaufsicht, Kosten von Konferenzen, General-Versammlungen zc., Aus- schmückung der Bahnhöfe bei festlichen Gelegenheiten, etwaige nicht ersezte Kosten der zollamt- lichen Abfertigung zc., Rollgelber.
	1		Kosten der Staatsaufsicht . . . . .
	2		Kosten von Konferenzen, General-Versammlungen . . . . .
	3		Aus schmückung der Bahnhöfe bei festlichen Gelegenheiten . . . . .
	4		Etwaige nicht ersezte Kosten der zollamtlichen Abfertigung . . . . .
	5		Rollgelber, soweit sie der Verwaltung zur Last fallen . . . . .
	6		Fracht-Znkassfo . . . . .
	7		Anderweitige allgemeine sachliche Kosten, wie Beiträge zu den Vereinskosten, Repräsentationskosten zc. . . . .
			Summe Titel III.

Ist-Ausgabe pro 1892/93	Ist-Ausgabe pro 1893/94	Voranschlag pro 1894/95	Voranschlag pro 1895/96	Denk- schrift M.	Bemerkungen.
M.	M.	M.	M.		
11 047	9 520	10 538	10 637		
622	648	500	500	—	
—	—	50	50	—	
10	—	—	—	—	
153	108	200	125	—	
131	157	150	150	—	
—	—	—	—	—	
—	—	—	—	—	
700	—	—	—	—	
1 051	1 400	1 800	2 000	22	
—	—	50	50	—	
—	—	—	—	—	
—	—	—	—	—	
333	332	333	390	23	
—	—	—	—	—	
—	—	50	50	—	
—	—	—	—	—	
—	—	—	—	—	
—	—	—	—	—	
262	—	200	200	—	
14 309	12 165	13 871	14 152		



Titel.	Position.	Unter-Position.	Betriebs-Ausgabe.
IV.			Titel IV. Kosten der Unterhaltung der Bahnanlagen.
IVa.			a. Anlagen auf freier Strecke, einschließlich der durchgehenden Hauptgleise in den Bahnhöfen.
	1		Unterhaltung des Bahnkörpers, der Böschungen, Banketts und aller Nebenanlagen, als: Parallelwege, Rampen, Gräben, Abpflasterungen, Futtermauern, Uferdeckungen, sowie der Wege-Übergänge im Bahn-Niveau nebst Zubehör . . . . .
	2		Unterhaltung des Oberbaues (mit Ausschluß der Beschaffungskosten für Schienen und Kleineisenzeug, Weichen nebst Herz- und Kreuzungstücken und Schwellen):
		1	Unterhaltung der durchgehenden Gleise . . . . .
		2	Beschaffung des Kieles und sonstigen Bettungsmaterials loco Verwendungsstelle . . . . .
	3		Unterhaltung der Unter- und Ueberführungen von Wegen und Eisenbahnen, Durchlässe, Brücken, Tunnel:
		1	Unterhaltung der Wege-Unterführungen . . . . .
		2	Unterhaltung der Bahn-Ueberbrückungen . . . . .
		3	Unterhaltung der Durchlässe und Brücken, einschließlich der Viadukte . . . . .
		4	Unterhaltung der Tunnel . . . . .
	4		Unterhaltung der Hecken (Einfriedigungen) auf freier Strecke, Baumpflanzungen, Barrieren (festen und beweglichen), Warnungstafeln, Neigungs- und Krümmungszeiger, Bahn-Revisionskreuze, Nummer- und Grenzsteine etc. . . . .
	5		Kosten für Wegräumen des Schnees, sowie Instandhaltung und Ergänzung der Schneeschuganlagen, für das Bestreuen der Schienen bei Glätteis . . . . .
	6		Kosten für das Wundhalten der Schutzstreifen in den angrenzenden Forsten und für Feuerwache behufs Verhütung von Waldbränden . . . . .
	7		Zur Anschaffung und Unterhaltung der zur Instandhaltung der Bahn erforderlichen Geräthschaften, desgl. der Bahnmeisterwagen und Draßfinen . . . . .
	8		Unterhaltung der Bahnmeister- und Bahnwärter-Wohnhäuser, sowie der Blockstationen, der Signal- und Wärterbuden nebst deren Utensilien und Mobiliten . . . . .
	9		Unterhaltung außergewöhnlicher Anlagen (geneigte Ebenen, Trajekte, Militäranlagen etc.) . . . . .
	10		Insgemein . . . . .
			Summe Titel IV a.
IVb.			b. Bahnhofs-Anlagen.
	1		Unterhaltung der Einfriedigungen, Pflanzungen, Gärten, Anfahrten und Verbindungsstraßen etc. . . . .
	2		Unterhaltung der Verwaltungs- und Dienstwohngebäude, der Empfangsgebäude, der besonderen bedeckten Warteräume, Perrons- und Gleis-Ueberdachungen und der Güterschuppen . . . . .
	3		Unterhaltung der Nebengebäude, wie Signal-, Weichensteller- und Portierbuden, Wirtschafts-, Neben-, Stall-, Spritzen- etc. Gebäude, Materialien-Depot und Magazin-Gebäude, Aborte, Eiskeller etc., sowie der Entwässerungs-Anlagen, Gasleitungen, der Vieh- und Wagenrampen, Kadekrahne, Brückenwaagen, Stations- und Wirtschaftsbrunnen, Perrons, Laternen, Randelaber, Uhren, Glocken, Weichenwärter-Inventar etc. . . . .
			Uebertrag

Tit-Ausgabe pro 1892/93	Tit-Ausgabe pro 1893/94	Voran-schlag pro 1894/95	Voran-schlag pro 1895/96	Deut- schrift Nz.	Bemerkungen.
M.	M.	M.	M.		
				24	
5 220	3 113	3 080	2 510	—	
8 789	7 350	7 897	7 879	—	
2 662	2 567	2 405	1 783	—	
—	—	50	40	—	
33	281	75	150	—	
459	1 745	470	626	—	
—	—	—	—	—	
396	730	717	532	—	
1 155	65	1 216	1 244	—	
542	183	626	579	—	
396	1 124	665	477	—	
17	5	30	30	—	
—	—	—	—	—	
4	15	50	50	—	
19 673	17 178	17 281	15 900		
299	558	481	502	—	
2 833	1 079	1 185	1 185	—	
733	1 124	785	1 038	—	
3 865	2 761	2 451	2 725		



Titel.	Position.	Unter-Position.	Betriebs-Ausgabe.	
				Uebertrag
IVb.	4		Unterhaltung des Oberbaues (mit Ausschluß der Beschaffungskosten für Schienen und Kleineisenzeug, Weichen nebst Herz- und Kreuzungsstücken und Schwellen):	
		1	Unterhaltung der Nebengleise . . . . .	
		2	Beschaffung des Kieles und sonstigen Bettungsmaterials, auch für die Weichen (loco Verwendungsstelle)	
		3	Unterhaltung der Drehscheiben, Schiebebühnen, Weichen (incl. Laternen) und sonstiger mechanischer Vorrichtungen (Central-Apparate zur Stellung von Weichen und Signalen) . . . . .	
	5		Unterhaltung und Reinigung der Locomotiv- und Wagenschuppen, Feuer-, Fösch- und Reinigungsgruben außerhalb der Schuppen, Kokes-, Kohlen-, Torfschuppen und Kohlenladebühnen, Wasserstationen, Wassertrahne, Pumpen, Brunnen (excl. Stations- und Wirtschaftsbrunnen), Röhren-Leitungen, Wasserhebungs-Maschinen, sowie Unterhaltung der Hebekrahne etc. . . . .	
	6		Unterhaltung außerordentlicher Bahnhofs-Anlagen (Hebeanstalten, Imprägnir- und Schwellen-Tränkungs-Anstalten, Gasanstalten etc.) . . . . .	
	7		Zusammen . . . . .	
			Summe Titel IV b.	
IVc.			c. Telegraphen, Signalvorrichtungen und Zubehör.	
	1		Unterhaltung der optischen Telegraphen, einschließlich der beweglichen und Reservetheile, sowie der Bahnhofs-signale (Haltesignale, Korbzeichen, Laternen etc.) . . . . .	
	2		Unterhaltung der elektromagnetischen Telegraphen, der Leitungen, Sprechapparate, Läutewerke, Batterien und tragbaren Apparate, Telephone etc., sowie für Unterhaltung der zur Reparatur der Apparate und Leitungen erforderlichen Utensilien und Werkzeuge . . . . .	
	3		Zusammen . . . . .	
			Summe Titel IV c.	
			Hierzu Summe Titel IV b.	
			Hierzu Summe Titel IV a.	
			Summe Titel IV.	
V.			Titel V. Kosten des Bahnverkehrs (ausschließlich der in Titel VI. verzeichneten Erneuerungen).	
Va.			a. Kosten der Züge.	
	1		Brennstoffmaterial zur Locomotiv-Feuerung, einschließlich der Transport- und Ladefkosten . . . . .	
	2		Heizung der Wasserstationen und Feuerung der stehenden Dampfmaschinen zum Wasserpumpen, sowie sonstige Kosten der Beschaffung des Wassers der Locomotiven . . . . .	
	3		Schmiermaterial für Locomotiven und Tender . . . . .	
	4		Pug- und Verpackungsmaterial für dieselben . . . . .	
	5	1	Schmiermaterial für die Wagen . . . . .	
			Uebertrag	

Ist-Ausgabe pro 1892/93	Ist-Ausgabe pro 1893/94	Boranschlag pro 1894/95	Boranschlag pro 1895/96	Denk- schrift Nr.	Bemerkungen.
M.	M.	M.	M.		
3 865	2 761	2 451	2 725		
388	99	714	743	—	
214	16	297	138	—	
303	1 035	660	590	—	
432	514	605	590	—	
31	—	—	—	—	
697	8	500	500	—	
5 930	4 433	5 227	5 286		
53	305	76	76	—	
509	320	2 331	2 086	—	
562	625	2 407	2 162		
5 930	4 433	5 227	5 286		
19 673	17 178	17 281	15 900		
26 165	22 236	24 915	23 348		
17 207	23 417	18 340	25 385	25	
210	340	332	352	—	
205	262	258	262	26	
224	318	248	314	26	
301	413	300	430	26	
18 147	24 750	19 478	26 743		



Titel.	Position.	Unter-Position.	Betriebs-Ausgabe.
Va.	5	2	Uebertrag
		3	Putzmaterial für die Wagen . . . . .
	6		Desinfectionsmaterial für die Wagen . . . . .
	7		Material zur inneren und äußeren Beleuchtung der Züge . . . . .
	8		Material zur Erwärmung der Züge . . . . .
	9		Heizungs-, Beleuchtungs-, Schmier- und Putzmaterial für Hebehürme, Trajecte, Dampfboote, Fahren etc. . . . .
			Insgemein, z. B. Kosten des Rangirens mit Pferden . . . . .
			Summe Titel Va.
Vb.			b. Unterhaltung der Betriebsmittel, einschl. der fremden, sofern sie der Verwaltung zur Last fällt.
	1		Unterhaltung der Locomotiven und Tender nebst Zubehör . . . . .
	2		Unterhaltung der Personenwagen nebst Zubehör . . . . .
	3		Unterhaltung der Gepäck- und Güterwagen nebst Zubehör . . . . .
	4		Unterhaltung der Wagendecken nebst Zubehör . . . . .
	5		Unterhaltung von Hilfsanstalten (wie Dampfboote, Schalden, Ponten, Hebemaschinen), Drahtseilen, Rollen, Blockwagen und sonstigen Geräthen der Trajecte nebst Zubehör, Wagenträhne . . . . .
	6		Insgemein . . . . .
			Summe Titel Vb.
			Hierzu Summe Titel Va.
			Summe Titel V.
Titel VI. Kosten der Erneuerung bestimmter Gegenstände.			
VI.	1		Für Erneuerung des Oberbaues.
	1		Schienen und Kleineisenzeug . . . . .
	2		Weichen nebst Herz- und Kreuzungsstücken . . . . .
	3		Schwellen . . . . .
			Summe 1.

Zft-Ausgabe pro 1892/93	Zft-Ausgabe pro 1893/94	Voranschlag pro 1894/95	Voranschlag pro 1895/96	Denk- schrift M.	Bemerkungen.
M.	M.	M.	M.		
18 147	24 750	19 478	26 743		
58	88	60	100	26	
—	1	10	10	26	
878	1 150	1 044	1 200	26	
1 259	1 200	1 570	1 610	26	
—	—	—	—	—	
—	—	—	—	—	
20 342	27 189	22 162	29 663		
6 145	7 932	8 100	9 000	26	
961	1 366	1 400	1 435	26	
1 186	1 526	2 300	2 500	26	
—	—	20	20	26	
—	2	—	—	—	
4	31	10	20	26	
8 296	10 857	11 830	12 975		
20 342	27 189	22 162	29 663		
28 638	38 046	33 992	42 638		
—	—	—	—	—	
—	—	—	—	—	
—	—	—	—	—	
—	—	—	—	—	



Titel.	Position.	Unter-Position.	Betriebs-Ausgabe.
VI.	2		Für Erneuerung der Betriebsmittel.
		1	Locomotiven und Tender:
		a.	ganze . . . . .
		b.	von Theilen derselben:
			Feuerbüchsen, Siederöhren, Radbandagen . . . . .
		2	Personenwagen:
		a.	ganze . . . . .
		b.	Radbandagen . . . . .
		3	Gepäck- und Güterwagen:
		a.	ganze . . . . .
		b.	Radbandagen . . . . .
			Summe 2
			Hierzu Summe 1
			Summe Titel VI.
VII.			<b>Titel VII. Kosten erheblicher Ergänzungen, Erweiterungen und Verbesserungen.</b>
			v a c a t.
VIII.			<b>Titel VIII. Kosten der Benutzung fremder Bahnanlagen, beziehungsweise Beamten.</b>
		1	Vergütung für gepachtete Strecken . . . . .
		2	Vergütung für Mitbenutzung von Bahnhöfen, Bahnstrecken und sonstigen Anlagen, sowie von Bediensteten anderer Verwaltungen oder der Besitzer von Anschlußgleisen . . . . .
		3	Vergütung für Wahrnehmung des Betriebsdienstes auf der eigenen Strecke oder in gemeinsamen Verkehren durch andere Verwaltungen . . . . .
		4	Vergütung für Verwaltungskosten von Eisenbahn-Verbänden und Abrechnungs-Bureaus . . . . .
			Summe Titel VIII.
IX.			<b>Titel IX. Kosten der Benutzung fremder Betriebsmittel.</b>
		1	Miethe (einschließlich Konventionalstrafe) für:
		1	Locomotiven . . . . .
		2	Wagen . . . . .
		2	Leihgeld für entliehene Betriebsmittel . . . . .
			Summe Titel IX.

[illegible]



Titel.	Position.	Unter-Position.	Betriebs-Ausgabe.
Uebersicht der Betriebs-Ausgaben.			
Abtheilung I. Persönliche Ausgaben.			
Titel	I.	Besoldungen	
Titel	II.	Audere persönliche Ausgaben	
Abtheilung II. Sachliche Ausgaben.			
Titel	III.	Allgemeine Kosten	
Titel	IV.	Kosten der Unterhaltung und Erneuerung der Bahnanlagen zc.	
Titel	V.	Kosten des Bahutransportes zc.	
Titel	VI.	Kosten der Erneuerung bestimmter Gegenstände	
Titel	VII.	Kosten erheblicher Ergänzungen, Erweiterungen und Verbesserungen	
Titel	VIII.	Kosten der Benutzung fremder Bahnanlagen zc.	
Titel	IX.	Kosten der Benutzung fremder Betriebsmittel	
			<u>Summe der Ausgaben</u>
A b s c h l u ß.			
Summe der Betriebs-Einnahmen			
Summe der Betriebs-Ausgaben			
			<u>Ueberschuß</u>

Zst-Ausgabe pro 1892/93	Zst-Ausgabe pro 1893/94	Voranschlag pro 1894/95	Voranschlag pro 1895/96	Denk- schrift M.	Bemerkungen.
M.	M.	M.	M.		
56 339	59 463	62 404	59 685		
34 002	32 886	34 480	33 703		
14 309	12 165	13 871	14 152		
26 165	22 236	24 915	23 348		
28 638	38 046	33 992	42 638		
—	—	—	—		
—	—	—	—		
6 540	6 253	6 500	5 750		
9 000	9 000	9 000	9 000		
174 993	180 049	185 162	188 276		
211 594	228 865	212 290	221 174		
174 993	180 049	185 162	188 276		
36 601	48 816	27 128	32 898		







Etat

des Sicherheitsfonds

pro 1. April 1895/96.



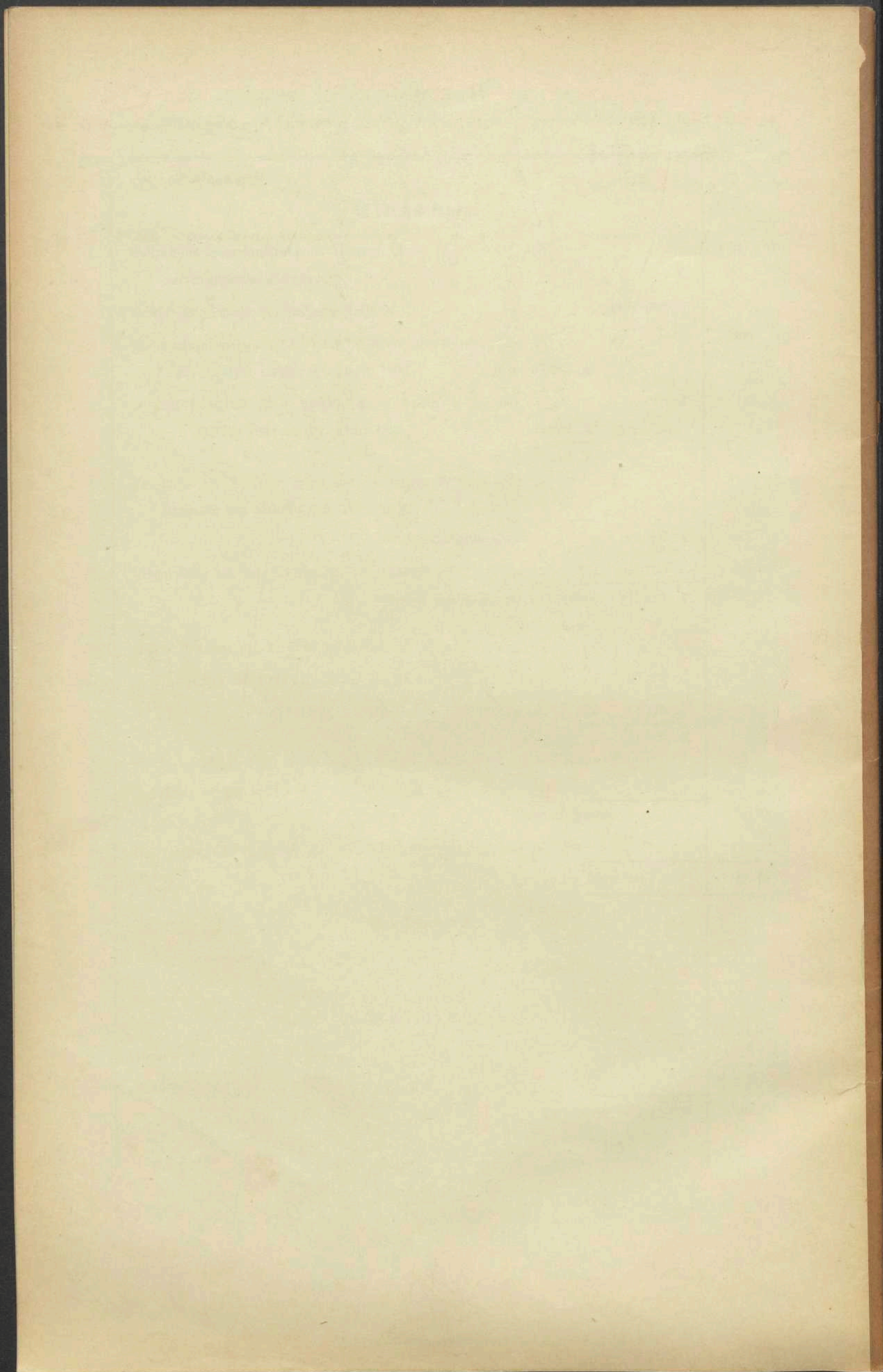


		M.
<b>Einnahme.</b>		
1.	Bestand des Sicherheitsfonds am 1. April 1895 . . . . .	1 747 415
	laut nachstehender Berechnung:	
	Bestand am Schlusse der Rechnung 1893/94 . . . . .	1 650 689 M.
	Zinsen-Einnahme pro 1894/95 auf 1 650 689 M. à $3\frac{1}{2}\%$ p. a.	
	pro 1. April bis 30. September 1894 . . . . .	28 887 M.
	auf 1 650 689 M. + 28 887 M. = 1 679 576 M. pro	
	1. October 1894 bis 31. März 1895 . . . . .	29 392 M.
		58 279 M.
	Ab Zinsen für $\frac{1}{4}$ Jahr wegen nur $\frac{3}{4}$ jähriger Belegung des	
	Zuschusses aus 1893/94 von 310 092 M. . . . .	2 713 M.
	bleiben Einnahme-Zinsen . . . . .	55 566 M.
	Ueberweisung des Rein-Ueberschusses aus 1894/95 . . . . .	41 160 „
	Bestand des Fonds am 1./4. 1895: 1 747 415 M.	
2.	Zinsen-Einnahme pro 1. April 1895/96	
	a. Zinsen auf 1 747 415 M. auf $\frac{1}{2}$ Jahr . . . . .	30 580 M.
	b. „ „ 1 747 415 M. + 30 580 M. = 1 777 995 M. auf $\frac{1}{2}$ Jahr	31 115 „
		61 695 M.
	Ab Zinsen für $\frac{1}{4}$ Jahr wegen nur $\frac{3}{4}$ jähriger Belegung des Zuschusses aus	
	1894/95 von 41 160 M. . . . .	360 „
	Zinsen-Einnahme . . . . .	61 335
3.	Ueberweisung des Zuschusses aus der Ordentlichen Hauptrechnung 1895/96 . . . . .	123 527
	Summe der Einnahme . . . . .	1 932 277
<b>Ausgabe.</b>		
vacat.		
<b>Ab schluß.</b>		
	Einnahme . . . . .	1 932 277
	Ausgabe . . . . .	—
	Bestand ult. März 1896	1 932 277











Titel.	Position.	Unter-Position.	Betriebs-Ausgabe.
			Uebertrag
Va.	5	2	Putzmaterial für die Wagen . . . . .
		3	Desinfectionsmaterial für die Wagen . . . . .
	6		Material zur inneren und äußeren Beleuchtung der Züge . . . . .
	7		Material zur Erneuerung der Züge . . . . .
	8		Heizungs-, Beleuchtungs- und Putzmaterial für Hebethürme, Trajecte, Dampfsboote, Fähren etc. . . . .
	9		Insgemein, z. B. Kosten des Transports mit Pferden . . . . .
			Summe Titel Va.
Vb.			b. Unterhaltung der Lokomotiven, einschl. der fremden, sofern sie der Verwaltung zur Last fällt.
	1		Unterhaltung der Locomotiven und Züge nebst Zubehör . . . . .
	2		Unterhaltung der Personenwagen nebst Zubehör . . . . .
	3		Unterhaltung der Gepäck- und Güterwagen nebst Zubehör . . . . .
	4		Unterhaltung der Wagendecken nebst Zubehör . . . . .
	5		Unterhaltung von Hilfsanstalten (wie Depots, Pforten, Ponten, Hebemaschinen), Drahtseilen, Rollen, Blockwagen und sonstigen Geräthen nebst Zubehör, Wagenträhne . . . . .
	6		Insgemein . . . . .
			Summe Titel Vb.
			Hierzu Summe Titel Va.
			Summe Titel V.
VI.			Titel VI. Kosten der Erneuerung der Eisenbahnanlagen.
	1		Für Erneuerung des Haupt- und Nebengleises.
		1	Schienen und Kleineisenzeug . . . . .
		2	Weichen nebst Herz- und Kreuzungsstücken . . . . .
		3	Schwellen . . . . .
			Summe 1.