


Ein Kind geboren in Betlehem : Schloßkirchengemeinde Schwerin, MU 093 IV-7

<http://purl.uni-rostock.de/rosdok/ppn1769545328>

Musikhandschrift Freier  Zugang



Text für Kinder nicht geeignet. E. 1/1920

Hymnen für Weihnacht:

"Ein Kind geboren in Bethlehäm"

4 Stücken,

[siehe Meekl. (Antional)]

von

©. Kade,

1886.

[Handwritten signature]

28

1. Ein Kind ge- . born in Beth. Le- hem' des Freuet

2. Dem Bräut. gam gleich beim Mor... gen Licht er aus der
 Die Wei- sen Kom- men welt herbei, zu opfern

sich Jeru... salem. Es nahm des Menschen Fleisch an sich, die

Mut. terschoo- sse bricht. Und in der Krip- pe kniet ihr Fuss den
 Gold und Spe... ze- rei. Und vor der Krippe kniet ihr Fuss den

Va... ters Wort demü- \leftarrow thiglich. Durch Bot- schaft Ga... -berin

al- le Herr- schaft ist \leftarrow al- lein; den Hir- ten machts der
 neu- en Men- schen grüsst ihr Gruss. So preise nun, was

2

ritard.

- els geschah's die Jung-krant die. ses Johns genas.
 Ein- gel kund das Er der Herr vom Erden. ründ.
 Jun-ge hat' laut des Drei ein- gen Gnaden. that.

Schwerin, d. 8. December.
1888.



Hymnus für die Weihnachtszeit.

Kudde

1. Ein Kind zu = born in = Lutz = lu =

2. Du Braut. gam gleich beim Mor = zu =

3. Du Wei. sei Kom. . men weit für =

1. Ein Kind = zu = born in = Lutz = lu =

5. 6. 7. 8.

sum! das Frau = ut sich zu = wü = ja =

liefst nur aus der Mü = der Pfo = ja

bri, zu op = für Gold und Pfo = in

sum! das Frau = ut sich zu = wü = ja =

2.

9. 10. 11. 12.

lum. Lo wasse dab' Mann-ysen Schlaiff an
 brüht. Mud in der Krip-ze liegt dar
 wir; und von der Krip-ze kind-ist
 lum. Lo wasse dab' Mann-ysen Schlaiff an

13. 14. 15. 16.

sich, dab' Wer-ten Wort du = mü = sig =
 kein, das sel = lu = Ganssicht ist sel =
 sich, du mü = an Mann-ysen grüßelst
 sich dab' Wer = ten Wort du = mü = sig =

17. 18. 19. 20.

Lief. Durch Got = t = schaft Ge = bri = ulb = zu =
 Lied, du hier = zu machst du Lu = gel
 Gruß. So zu = se = nen, was Zu = zu
 Lief. Durch Got = t = schaft Ge = bri = ulb = zu =

21. 22. 23. 24. 25.

schaf = die Zuug = frau die = sel = besub zu = uad.
 Kind, das Er = der = henn von Er = du = wurd.
 sel, laut das Iren = uil = zu Gu = du = schaf.
 schaf = die Zuug = frau die = sel = besub zu = uad.

Parvianische Zeit 1-5.

1. Ein Kind ge- born in Luft- lu =

2. Dem Lärut- vom = glüef beim Mor- gru =

3. Die Wri- fan kommen weit fur =

1. Ein Kind ge- born in Luft- lu =

5.

sum! duß

luft vor

bri, zu

sum! duß

is. in.

Es folgt Zeit 6.

Hymne Sopran⁷

für die Weihnachtszeit.

1. 2. 3.

1. Ein Kind ge - born in
2. Dem Krü - tzen glü - ck beim
3. Ein Wei - ßen Ros - sen

4. 5. 6.

1. luff - en - sam! das Fra - u
2. Mo - gen - gen - luff ur mü - ßen
3. mit - fer - lei, zu ge - hen

7. 8. 9.

1. süß - zu - kü - sen. (C)
2. Mü - ßen aus Pei - nen kräft. Blut
3. Gold - und Pei - nen - kü - sen, mü -

10. 11. 12.

1. nach dem Meuse - sen Fluß zu
2. in der Krü - zen liegt der
3. vor der Krü - zen Punkt ist

13. 14. 15.

1. süß, das Wei - ßen Wort zu -
2. klum, das al - le Ge - gen - ständ
3. süß, das wei - ßen Me - sen

Sopran.

16. 17. 18.

1. mü - sig - luf. Dürst Tod - sefst
 2. ist al - lüm; du Gier - tu
 3. grüßt ihr Gräß. Do grü - ße

19. 20. 21.

1. Ge - bri - uld zu - sefst: = die
 2. maßt: = der Zu - gul Kind: = dieß
 3. mü, = was Zu - ge fut, = laßt

22. 23. 24. 25.

1. Jüngfrau dieß dieß zu - ad.
 2. In der Grotte was zu - lau - wend.
 3. dieß dieß = mü = zu Guade - stast.

Wortsetzung Zeit 1-5.

3/2.

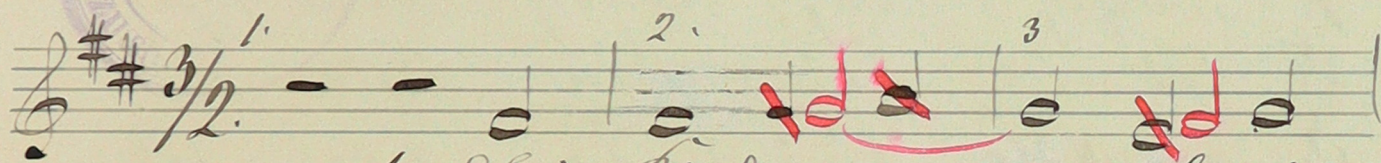
1. Ein Kind zu - born in =
 2. Dem Bräutigam glück bring =
 3. Die Braut kommen =

4. 5. u. f. w.

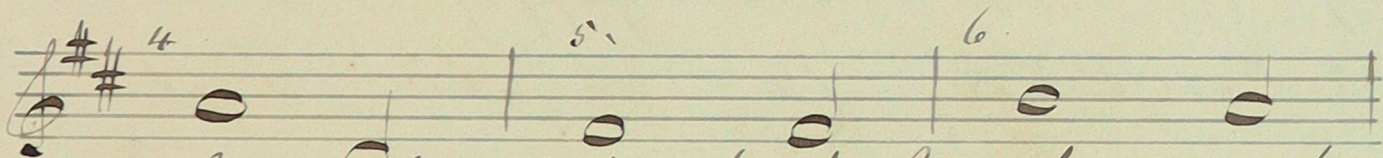
1. Luff - lu = fume! dieß
 2. Morgen = läßt er
 3. weit fort = bei, zu

Es folgt Zeit 6.

Hymne für die Weihnachtszeit.



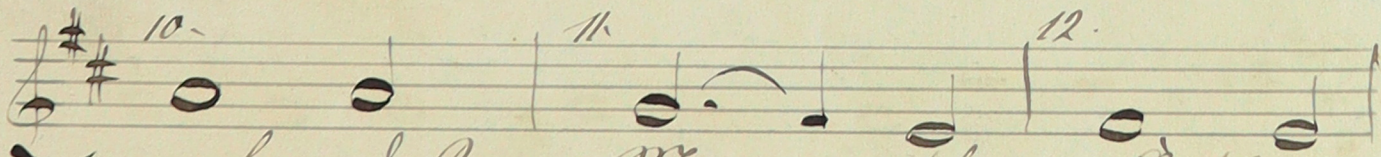
1. Ein Kind zu — boru in
 2. Dem Leuchtbaum — gläubbaum
 3. Die Weisheit — Lommu



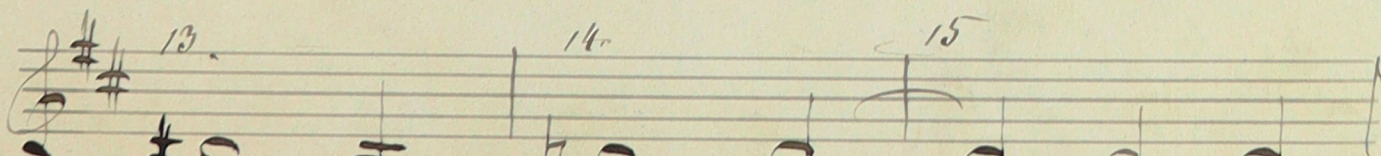
1. Laß — lu — fume! daß frau — at
 2. Mon — yan — list ar müs — dar
 3. maid fur — bei, zu og — furu



1. süß zu = nü = = sa = lum. Ed
 2. Mutter Pese = ge kriest. Stud
 3. Gold und Oze = in wei, und



1. nasm dab Man = senu Klüpf an
 2. in dar Herz = zu liugt dar
 3. vor dar Herz = zu Luit is



1. süß, dab We = sind = Wdort da =
 2. Plum, daß al = lu = Gusschaft
 3. Süß, dan unü = nu = Wausfau

Alt.

16. 17. 18.

1. müßig = luf. Dürf. hot = secht
 2. ist al = linn; duu hie = duu
 3. grüßlifo Grüß. No gru = juu

19. 20. 21.

1. Ge = bri = ulb guffast; die
 2. maust' dar zu = gul lund, das
 3. mu, was zu = gu sat, laut

22. 23. 24. 25.

1. Jungfrau = dießes Pofes ya = nab.
 2. Er dar = gannom Er = duu = wurd.
 3. das Dni = ni'gu Guadu = hat.

Barion zu Laut 1-5

1. 2. 3.

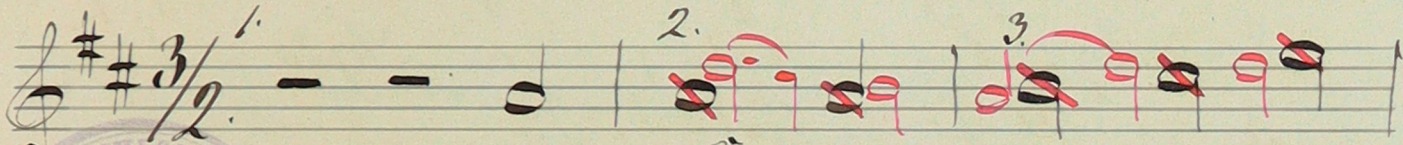
1. Sie Kind = gu = born in
 2. Dem Wäut'gum = glüß beim
 3. Die Wäifun = Komman

4. 5. u. Jan.

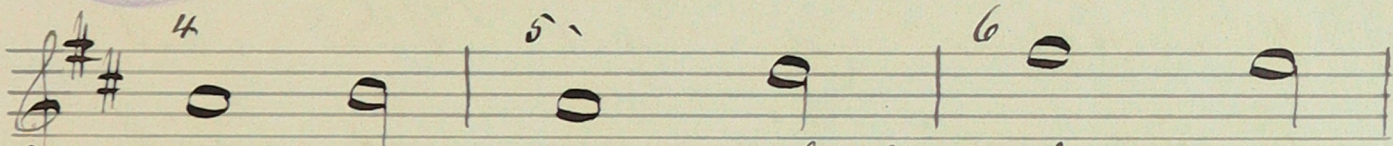
1. half = la = sam! das
 2. Mor = gu = list ur
 3. mit far = bei, zu

Es folgt Laut 6.

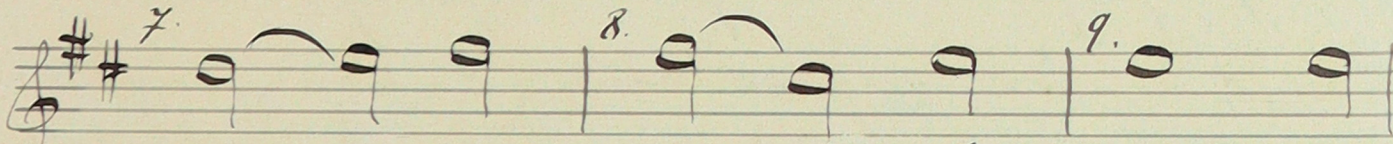
Hymne für die Weihnachtszeit.



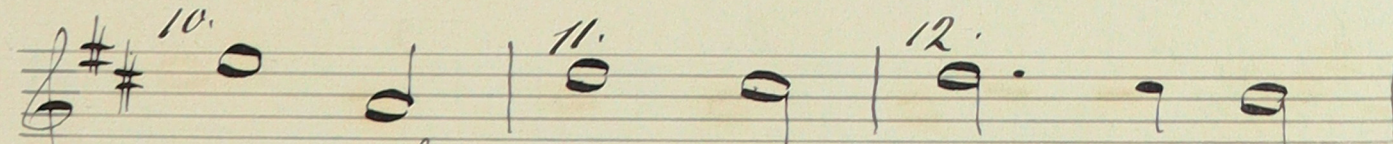
1. Ein Kind ge- born - in
 2. Dem Wärd- geu glüf - beim
 3. Die Wäi- geu Fou- - ren



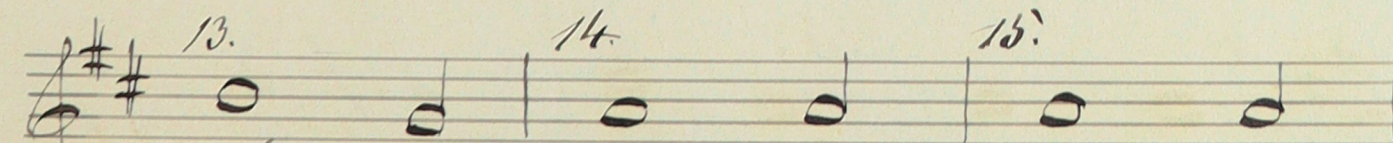
1. Waf- lu - sum! Das Jona - ut
 2. Mor - geu - löst er wüß dar
 3. wird ge - brä, zu og - fura



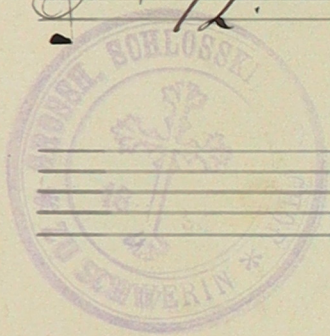
1. fuf - ge - wü - ge - lum. Es
 2. wüt - zur Wöo - sa brüft. Blut
 3. Gold - und geu - in - wü; und



1. wufu das Wäufsuu flüf - en
 2. in der Wü - ge lügl - der
 3. vor der Wü - ge kind - is



1. fuf, das Wä - furb Wöort du -
 2. Klau, das al - la geu - fufst
 3. fuf, das wü - en Wä - fura



Tenor.

16. 17. 18.

1. mü = hiey = luf. Dürst Lot = sefst
 2. ist ul = linn; du hie = linn
 3. ywüßst ihr Gwüß. Do zwai = ju

19. 20. 21.

1. Ge = bri = ulb ye = sefst: die
 2. maßt's du Lu = gul Land, duf
 3. mü, maß Zü = ye fut, laut

22. 23. 24. 25.

1. Zung = frau die = ju Pofub ye = uab.
 2. Er dar hwar nou Er = linn = mund.
 3. du zwai = mü = ye Guadru = fut.

Wieder zu Satz 5.

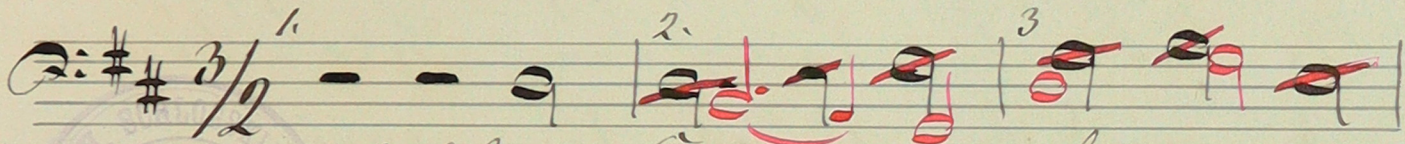
1. 2. 3.

1. Die Kind ye = born in
 2. Dem Wäutgen glüß beim
 3. Die Wüßnu Lou = man

4. 5. u. f. w.

Luff - lu = juu! duf
 Mon = ye = luff no
 müß ju = bai, zu
 Es folgt Satz 6.

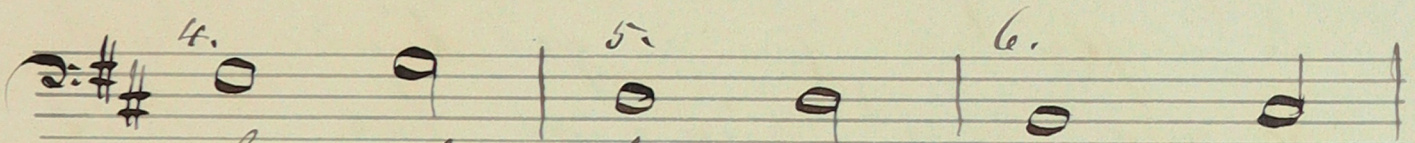
Hymne für die Weihnachtszeit.



1. Ein Kind = ge = born in =

2. Dem Leibe = vom gläubigen =

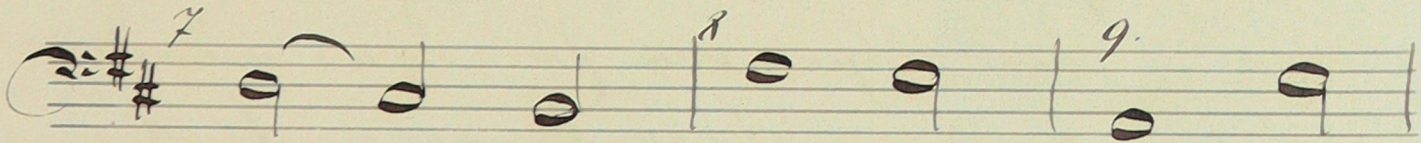
3. Ein Mari = neu kommen =



1. Leibe = zu = sein! das sein = ist

2. Men = ge = list er wird der

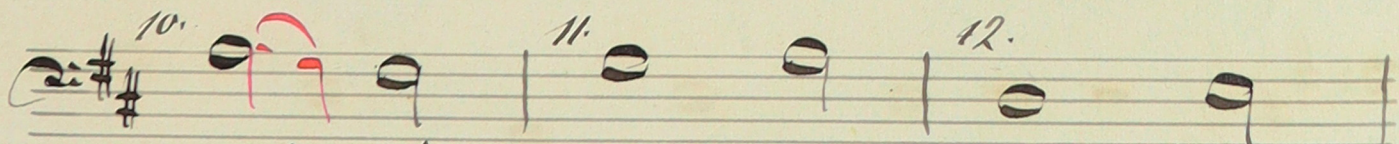
3. welt für = bei, zu er = sein



1. süß = zu = wä = ren. Er

2. wirt = der Pflanz der brüder. Mad

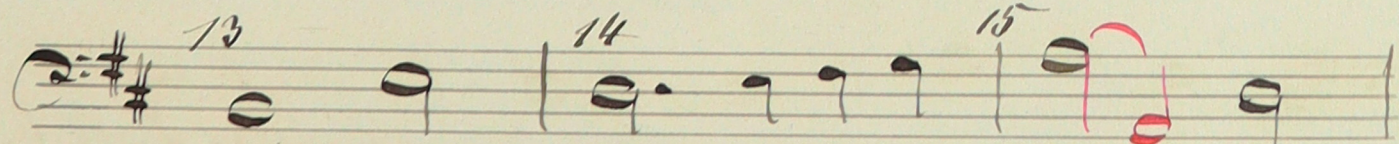
3. Gold = und zu = in = wä, und



1. wesen der Menschheit schlief er

2. in der Krippe = zu liegen der

3. wesen der Krippe = zu sein ist

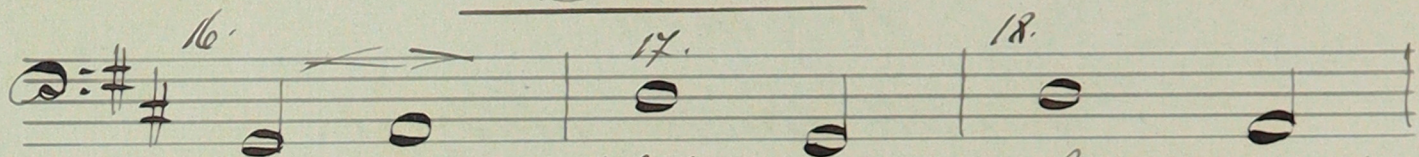


1. süß, der der = farb der der du =

2. Klein, das er = la Gern = sehaft

3. das der wä = er Men = schen

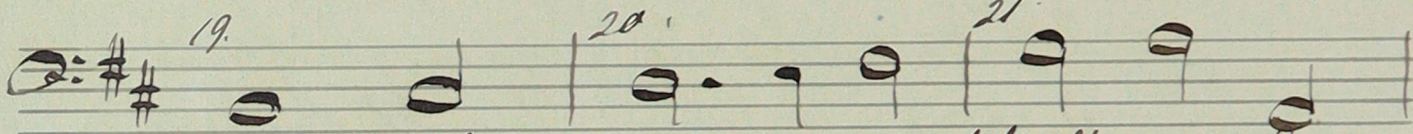
Bass.



1. müßig = luf. Dürst hot = secht

2. ist ul = linn; duu hie = duu

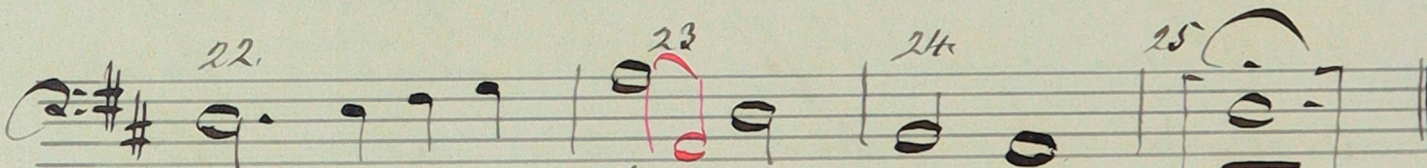
3. grüßte Größ. Do gru = se



1. Ge = bei = uld = grüßte: = die

2. machte duu zu = gal kund, daß

3. ma, wach zuu = ge fuch, laut

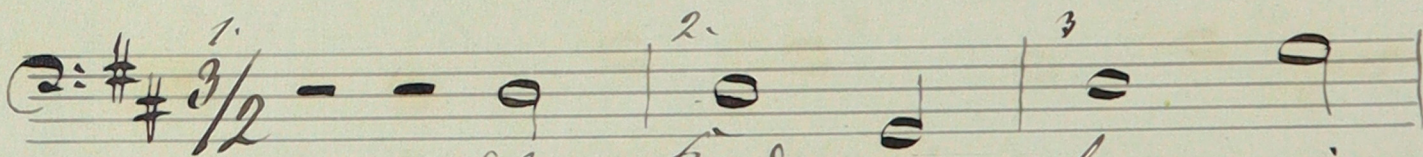


Jung = frau dießes Pofus ge = uab.

zu = duu hie vom zu = duu = wurd.

sub = die = unigen Quaden: fuch.

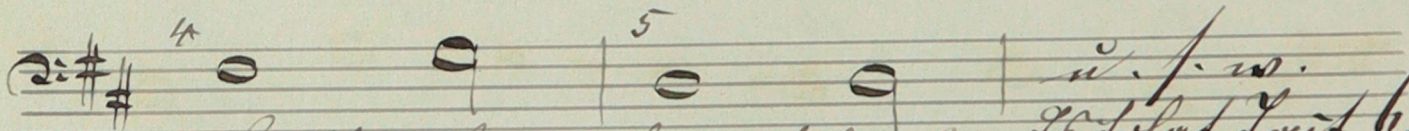
Parient zu Zeit 1-5.



1. die kind ge = born in

2. duu bräutigam gluf beim

3. die Braut lou = man



1. Luft = la = sum! daß *u. f. w.* Es folgt Zeit 6.

2. Mor = gru = list no

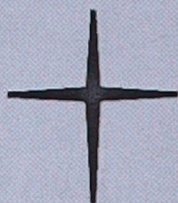
3. wirt fru = bei, zu

MU 093 IV-7

O. Kade, Hymnus für Weihnacht



Schloßkirchen-
Gemeinde



**Ev.-Luth. Schloßkirchengemeinde
Schwerin**

Evangelisch-Lutherischer
Kirchenkreis Mecklenburg

Depositum in der Bibliothek des
Landeskirchenamts Schwerin
<https://nordkirche.bibliotheca-open.de/>

