

Schlummerlied. Der früh verwaisten Prinzessin Anna Elisabeth, Herzogin von Mecklenburg-Schwerin : Schloßkirchengemeinde Schwerin, MU 093 V-51

<http://purl.uni-rostock.de/rosdok/ppn1770119329>

Musikhandschrift Freier  Zugang



Schlummerlied

von

F. Kücken.

Partitur und Stimmen.





Der frühverwaisten Prinzessin

Anna Elisabeth

Herzogin von Mecklenburg-Schwerin.

Schlummerlied

componirt

für Sopran, Alt, Tenor & Bass

von

Fr. Kücken.

Handwritten musical score for a three-part setting of a hymn. The score is written on three systems of staves. The top system features a vocal line (Soprano) and a piano accompaniment. The middle system includes a vocal line (Alto/Tenor) and a piano accompaniment. The bottom system features a vocal line (Bass) and a piano accompaniment. The lyrics are in German and are written below the vocal staves. The score includes various musical notations such as notes, rests, and dynamic markings (e.g., *pp*, *f*, *dim*). The title "H. 123" is written in the top right corner.

Handwritten musical score for three voices (Soprano, Alto, Tenor) and piano accompaniment. The score is written on five staves. The lyrics are in German and appear to be a hymn or song. The lyrics are: "Hilf mir, Herr, zu danken, dich zu loben, dich zu preisen, dich zu ehren, dich zu verehren, dich zu danken, dich zu loben, dich zu preisen, dich zu ehren, dich zu verehren." The score includes various musical notations such as notes, rests, and dynamic markings. The handwriting is in cursive.

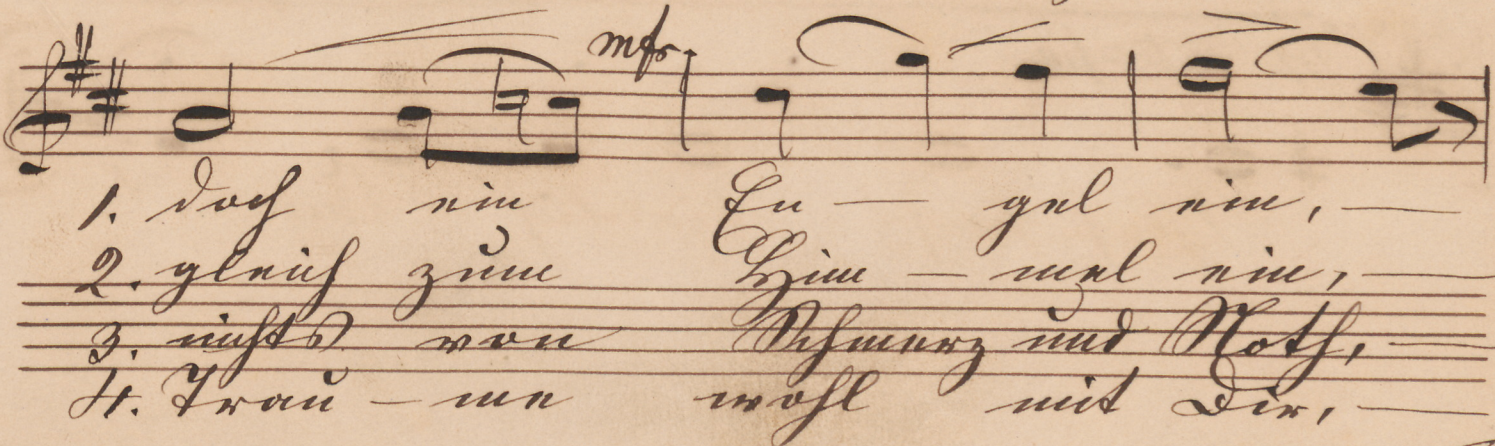
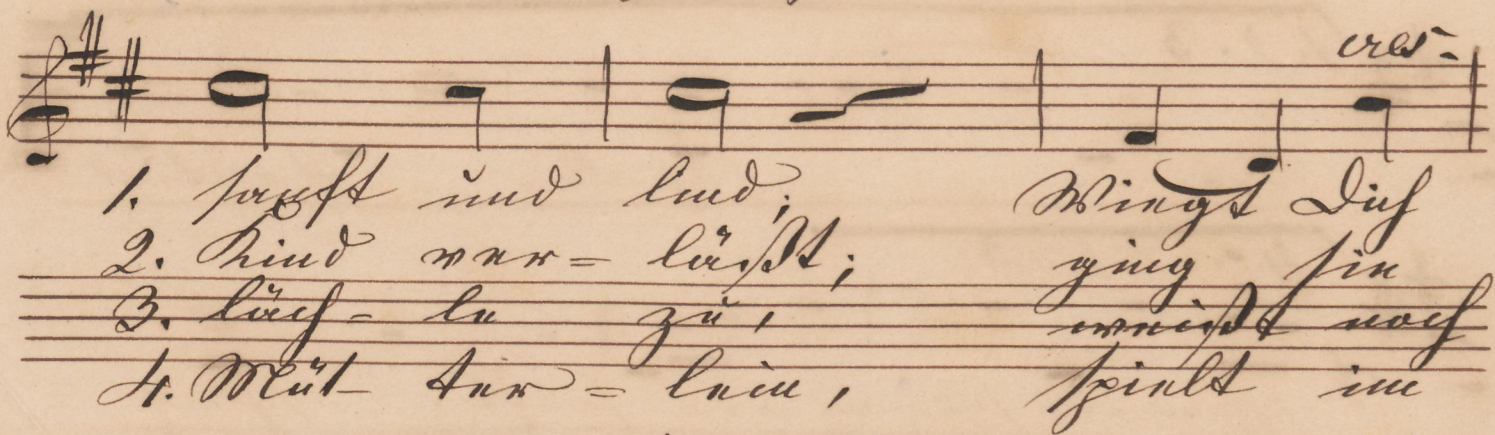
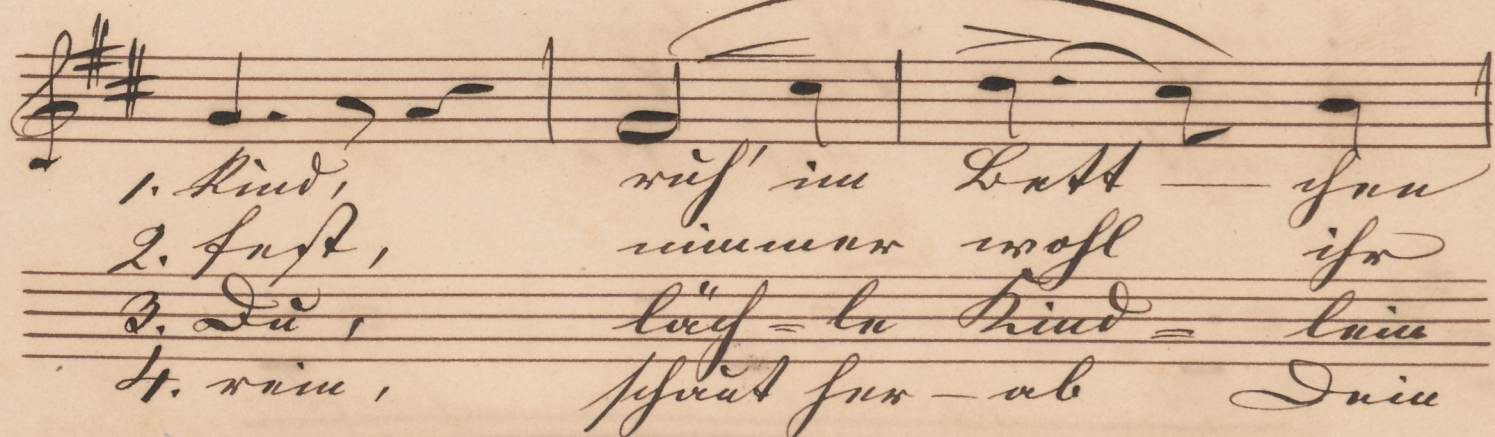
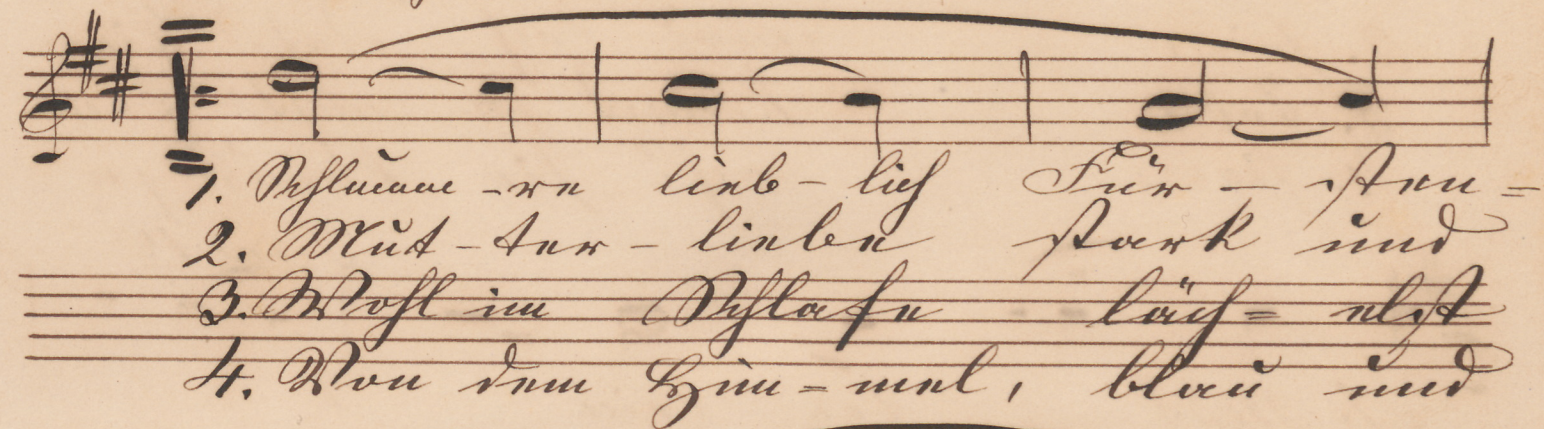
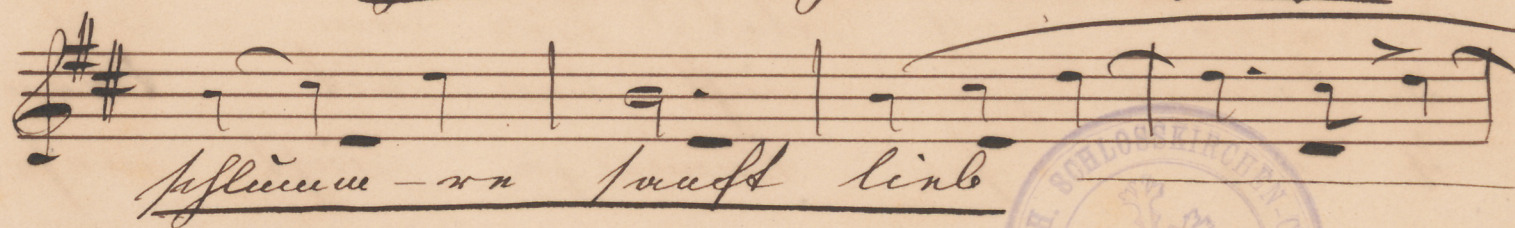
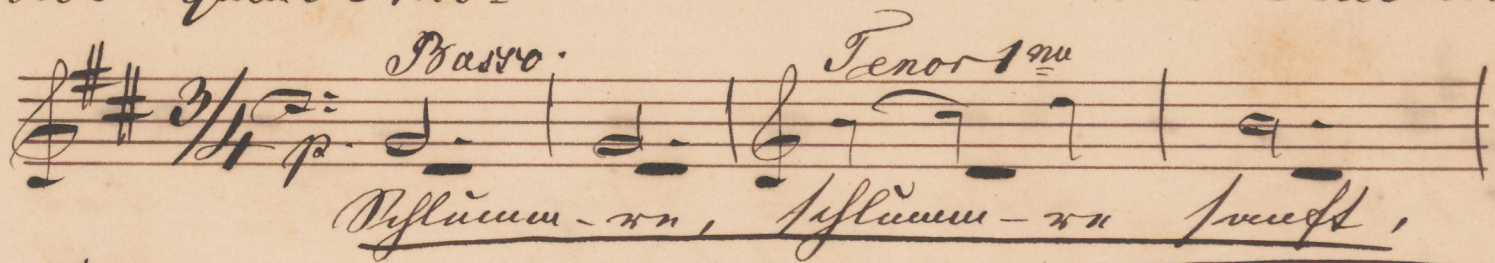
[illegible]

Schlummerlied Sopran.

Mod^{te} quasi And^{te}


v. F. Rücken.

4



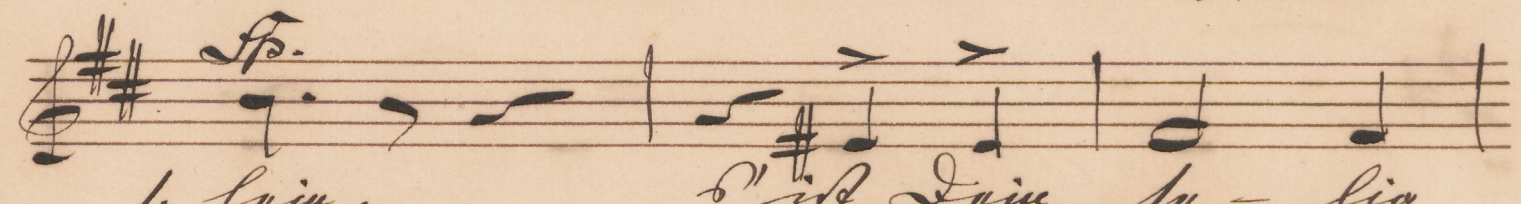
MS.

p



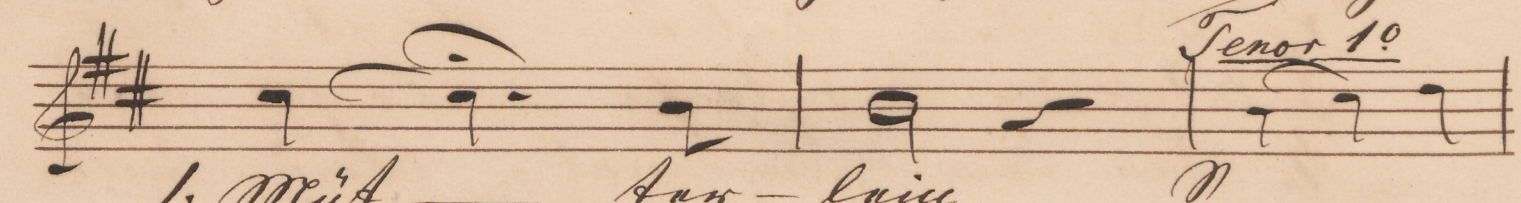
1. O'ist Deine su - lig Mü - ßen
2. wird das Stüb für ein Duf
3. kommt zu nicht von bei - ten
4. ach! - für kommt zu nicht mehr

Sp.

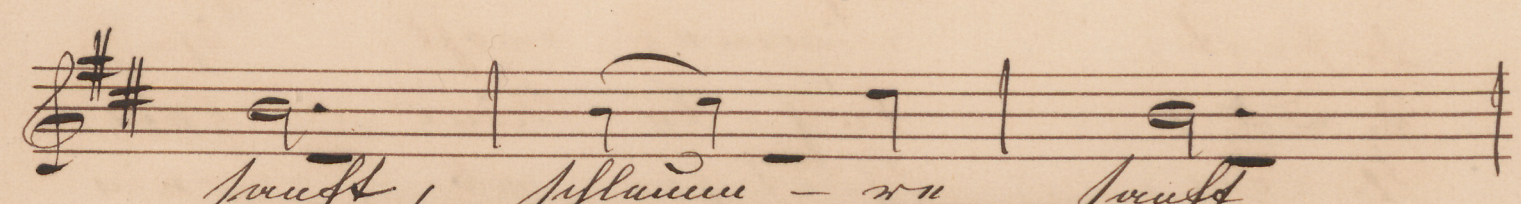


1. ein, O'ist Deine su - lig
2. für, wird das Stüb für
3. Tod, kommt zu nicht von
4. für, ach! für kommt zu

Tenor 1.

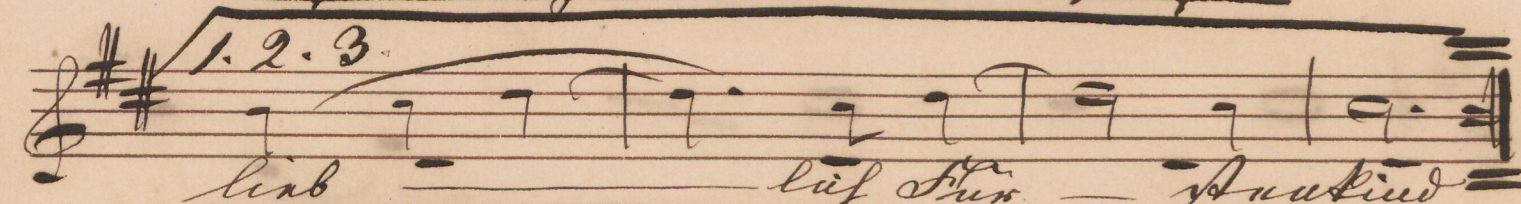


1. Müß - ßen - ein
2. ein Duf für
3. bei - ten Tod.
4. nicht mehr für.



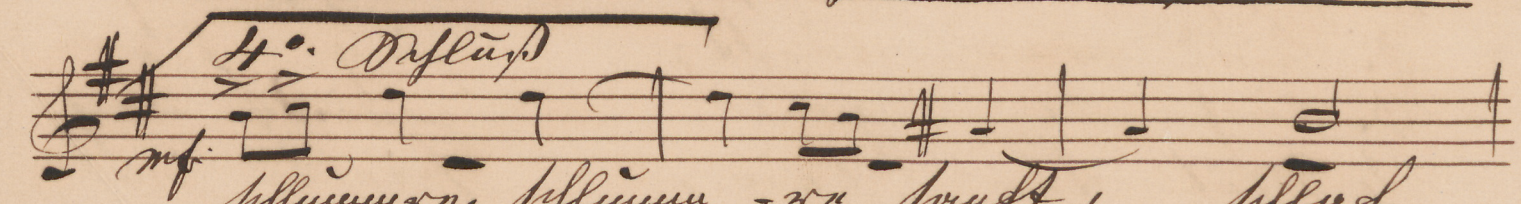
saßt, pflümen - zu saßt

1. 2. 3.



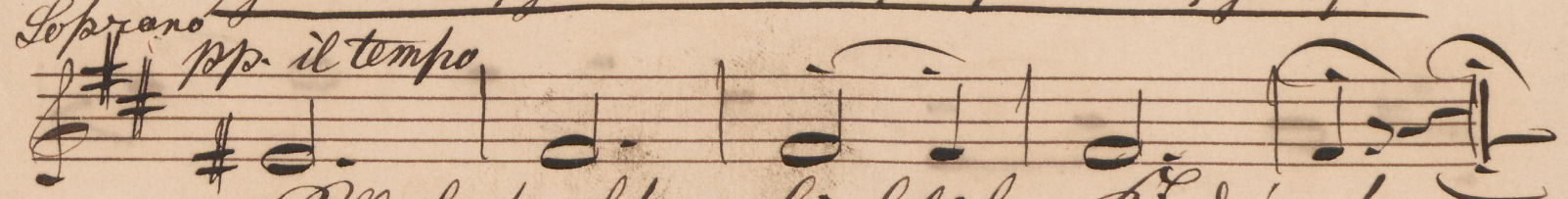
lieb - luf für - ständ

4. Orflüß



mf pflümen, pflümen - zu saßt, pflüß

Soprano pp. il tempo



Pflüß saßt, lieblich Kind!

sfz. dim. *p.*



1. Lieb, — — — — —
 2. Lieb, — — — — —
 3. Tod, — — — — —
 4. fahr, — — — — —

Dies die Welt - der -
 wird für ein die
 nicht da ist - der
 in Kommen nicht mehr


VIV



1. Lieb. Pflaum — — — — —
 2. Lieb.
 3. Tod?
 4. fahr

Pflaum — — — — —
 — — — — —
 — — — — —
 — — — — —

1. 2. 3.



faßt lieb - luf für — — — — —
 — — — — —
 — — — — —
 — — — — —

faßt lieb - luf für — — — — —
 — — — — —
 — — — — —
 — — — — —

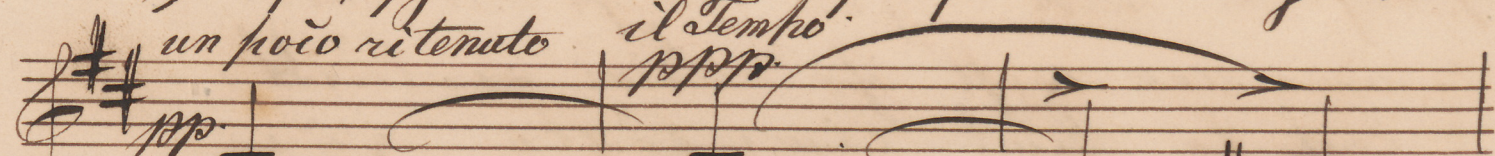
4. Pflaum



mfr.
 faßt, pflaum — — — — —
 — — — — —
 — — — — —
 — — — — —

faßt, pflaum — — — — —
 — — — — —
 — — — — —
 — — — — —


un poco ritenuto *il Tempo* *ppp*



faßt — — — — —
 — — — — —
 — — — — —
 — — — — —

faßt — — — — —
 — — — — —
 — — — — —
 — — — — —

pp



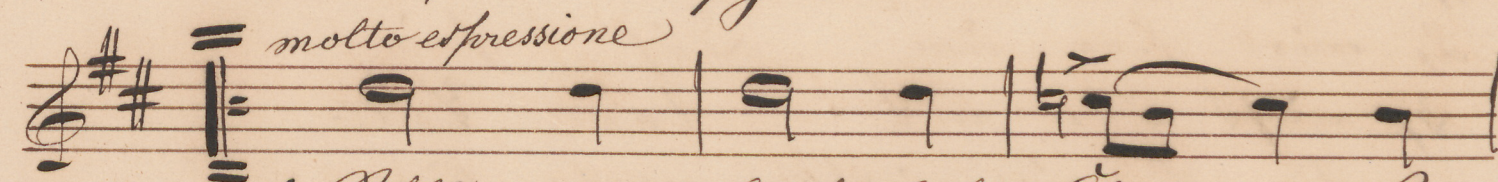
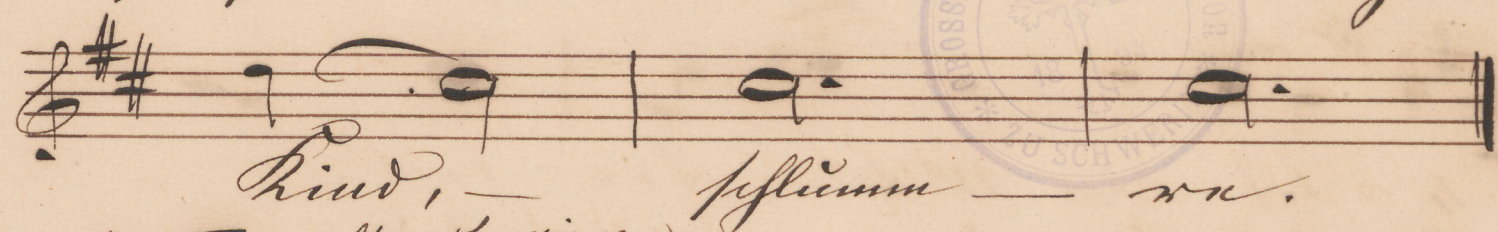
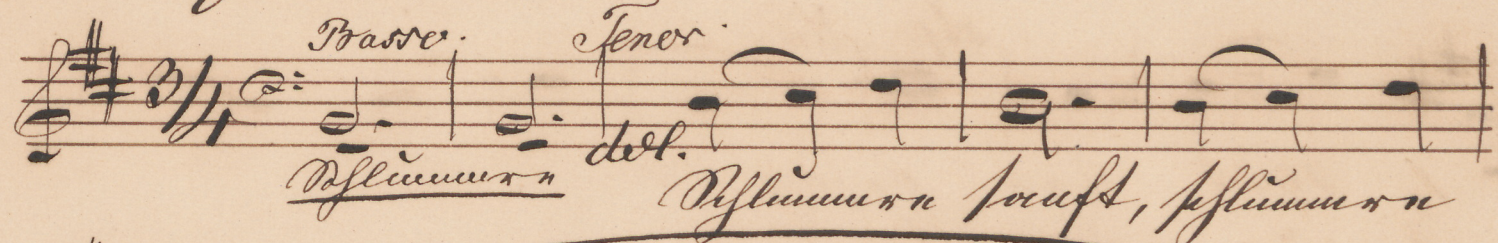
faßt — — — — —
 — — — — —
 — — — — —
 — — — — —

faßt — — — — —
 — — — — —
 — — — — —
 — — — — —

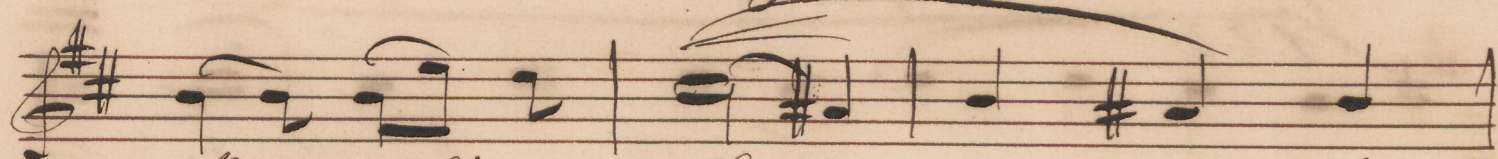
Schlummerlied Tenor 1^{mo}

von F. Kücken.

Mod^o quasi Andante.



- 1, Pflümmen lieb-luf für — Frau —
- 2, Müt-ter-lin-ben stant und
- 3, Moch im Pfler-fo laif — nicht
- 4, Von dem Himmel, bleib und



- 1, Kind, waf' im Luff — Frau
- 2, fuß, nimmer moß — ihr
- 3, Du, lästle Kind — laie,
- 4, wie, schaut für — ab laie



- 1, sagt und lind. — Wings Luf — das
- 2, Kind nur-läßt; ging fin glück
- 3, laif-la zu, wagt wof nicht
- 4, Mütter-lie, spielt im Treue =



- 1, — im Luffal nie - , daß — laie
- 2, — zum Himmel nie — wird — das
- 3, — von Pflanz und Ploß, — Kunst — zu
- 4, — nur wof mit Dir. waf! — fin

W.S.

1, Müß - fer - leue, ———
 2, um dief Feue, ———
 3, müß den Tod, ———
 4, Komme müß fer, ———

Handwritten musical score for the song "Die Wacht am Rhein". The score is written on a single staff with a treble clef and a key signature of two sharps (F# and C#). The tempo is marked "p." (piano). The melody consists of a series of eighth and quarter notes, with a final half note. Below the staff, the lyrics are written in German, numbered 1 through 4.

1, D'ist die Wacht — am Rhein.
 2, wird für uns — das sein.
 3, nicht du bist — unser Tod.
 4, sie können nicht mehr sein.



Handwritten musical notation for the first line of the hymn. It features a treble clef, a key signature of two sharps (F# and C#), and a 4/4 time signature. The melody consists of the following notes: G4 (quarter), A4-B4 (beamed eighth notes), C5 (quarter), B4-A4 (beamed eighth notes), G4 (quarter), F#4 (half), and E4 (half). The lyrics "Nimm von uns, Herr, du Güte" are written below the staff.

Handwritten musical score for "Auf der Heide" by Carl Schubert. The score is on aged paper and features a single melodic line on a five-line staff. The key signature has two sharps (F# and C#), and the time signature is 3/4. The melody begins with a treble clef and a key signature of two sharps. The first measure is marked with "1. 2. 3." above it. The lyrics "lieb — auf der — Heide!" are written below the staff, with horizontal lines connecting the words to the notes. The melody ends with a double bar line and repeat dots. The handwriting is in a cursive style typical of the 19th century.

4. Fluss.
flüßend - en, flüßend -- en bruch, flüßend

un poco ritenuto. *ppp* il Tempo.

Handwritten musical notation on a five-line staff. The notation includes a treble clef, a key signature of two sharps (F# and C#), and a common time signature (C). The melody consists of a quarter note G4, followed by a half note A4, a quarter note B4, a quarter note C5, a quarter note B4, a quarter note A4, a quarter note G4, and a final half note F#4. The word "Hand" is written above the staff, and "Hand" is written below the staff.

1894 — !

Schlummerlied Tenor 2^{de}

von F. Rückert

Mod^o quasi And^{te}

Bassano.

Tenor 2^{da}
10 dol.

Республика

Всплываю, всплываю

Freude, pflegen - we lieb - tief

For

Ann Kind, Pfaffenw.

1, Pflümm'-nn lieb-lief Sur-Pau-

2. Müst - tar - lin - bu stark und

3, Kost im Pflor für 1000

It, von dem Linn-mal, bloß und

1 - Kind,

rauf' im Luft-schiff und hind, im

2. fup.

immer noch ihr Kind an, weil K. n. b.

2, Du,

höfliche Kind-Liebe, höfliche zu, höflich

St. Anne

Adieu, Adieu, Adieu "Adieu" Adieu

1, Luthersche taucht und sind. Writings of this

2 nimmst wohl wahr! M; ging hin
3

3, 4. In Kien-tsin zu, nicht nur
4. m., 1. h. 1. 1. 1.

A, What ———— Sur = Live, finds in

11 — doef nie Lu — gel nie — !

2 — gleich zum Him — mel hin —

3, — misst man Pflanz und Holz —

H, — Träumen wohl mit Dir —

p.

1, bist du so - lie - Müt - An -
 2, wird das Gut für im tief
 3, kannst du nicht du bist - An -
 4, we! - sie kommt zu nicht mehr

pp. dim. *p.*

1, kein, — — — — — bist du Müt - An -
 2, kein, — — — — — wird für im tief
 3, Tod, — — — — — nicht du bist - An -
 4, für, — — — — — sie kommt nicht mehr

v. IV

1, kein. Pflüm - er pflü - Pflüm - er pflü -
 2, kein. Pflüm - er pflü - Pflüm - er pflü -
 3, Tod. Pflüm - er pflü - Pflüm - er pflü -
 4, für. Pflüm - er pflü - Pflüm - er pflü -

1. 2. 3.

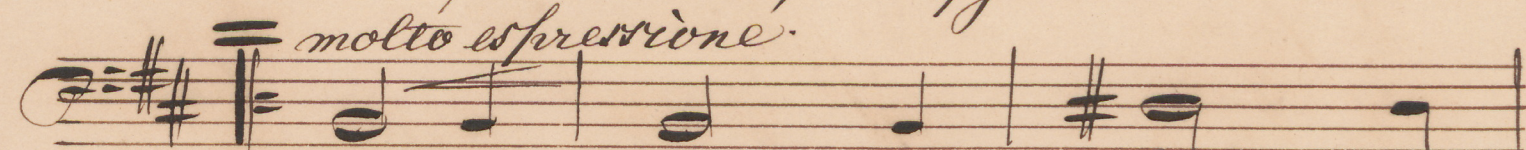
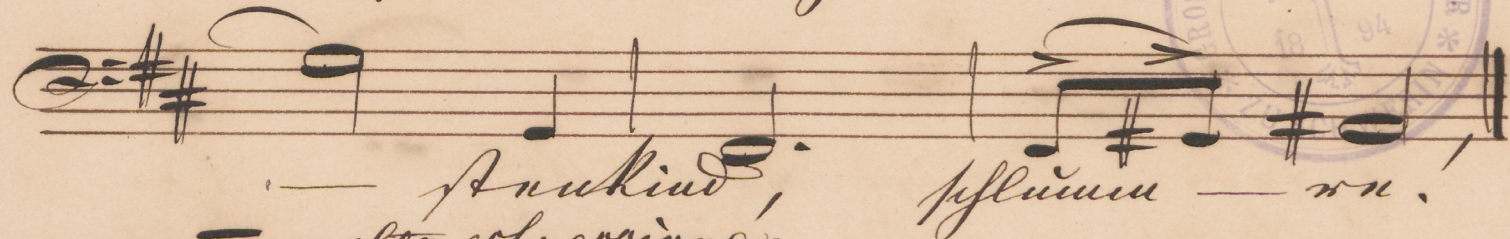
Pflüm - er lieb - luf für — — — — — An -
4. Pflüß.
mp. Pflüm - er pflüß lieb - luf kind, pflüß
ppp pflüß, — — — — — pflüß pflüß — — — — — !

Schlummerlied
Mod^{to} quasi And^{te}

Basso.

von F. Rücken.

12



2. Mutter — lieb — an stark und

3. Most in Pfla — zu lauf — nicht

4. Von dem Him — mel, blau und



2. fast, ruhmend ruft ihr Kind war-

3. Du, lauf — la Kind — him, lauf — la

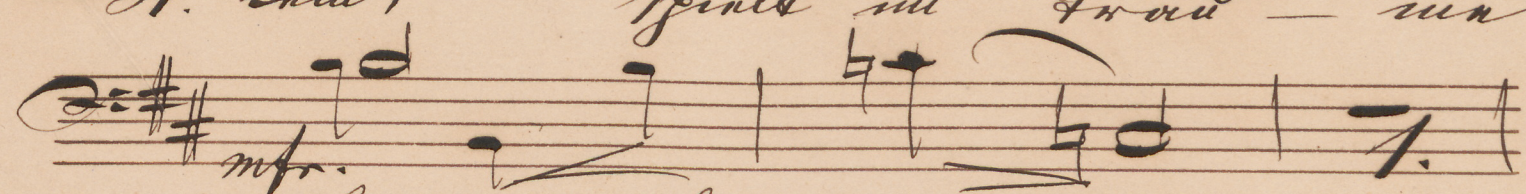
4. wie, ruft far — ve Dein Mutter-



2. läuft, ging sie glück zum

3. zu, — nicht noch nicht von

4. wie, kind im Frau — an



2. wie, him — mel nie,

3. Pflanz und Hoff,

4. most mit dir,

W.

p. *dim:*

1. D'ist Duie su- lig Müt — tar-
 2. wird duf stalt furr iue Duf
 3. kunnst zu müst du bit — taru
 4. uf! — fin kunn's zu müst unfr

p.

1. iue, D'ist Duie Müt — tar-
 2. iue, wird furr iue Duf
 3. Tod; müst du bit — taru
 4. furr; fin kunn's müst unfr

1. iue. Pflümmen suuft, —
 2. iue.
 3. Tod.
 4. furr.

1. 2. 3.

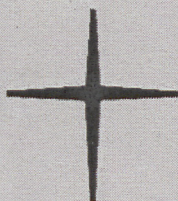
Pflümmen — suuft, lieb-lich fürst suukind!
 4. Pflüß *un poco rit. il Tempo. ppp.*
 suuft, pflümmen — su, pflod suuft,
 pflod suuft — !

MU 093 V-51

F. Kücken, Schlummerlied



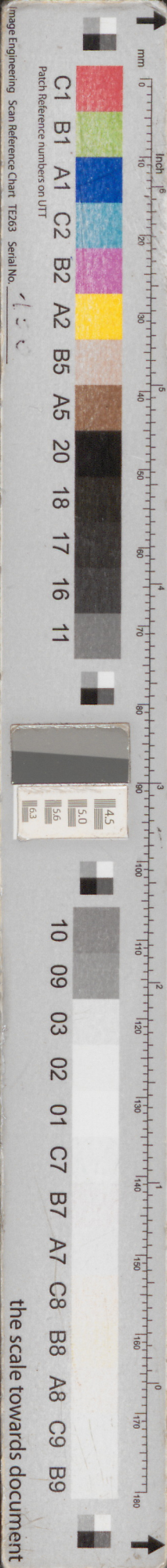
Schloßkirchen-
Gemeinde



**Ev.-Luth. Schloßkirchengemeinde
Schwerin**

Evangelisch-Lutherischer
Kirchenkreis Mecklenburg

Depositem in der Bibliothek des
Landeskirchenamts Schwerin
<https://nordkirche.bibliotheca-open.de/>



Schloßkirchen-
gemeinde
Schwerin

http://purl.uni-rostock.de/rostdok/ppn1770119329/phys_0015

Mecklenburg
Vorpommern

