


Aus tiefer Noth schrei ich zu Dir : Schloßkirchengemeinde Schwerin, MU 093 IV-12

<http://purl.uni-rostock.de/rosdok/ppn1770368833>

Musikhandschrift Freier  Zugang



|| Aus tiefer Noth schrei
ich zu dir ||

[Choral zu 4 St.]

für den Busstag nach der
Predigt, jónische Melodie
von

Otto Kade

1888.

223



Aus tiefer Noth schrei ich zu dir.

[Zweite Melodie]
N^o 264.] 2.



1

1.

1. Aus tiefer Noth schrei ich zu dir; Herr Gott erhör mein Ru...fen,
Dein gnädig Ohren kehre zu mir, und meiner Bitt sie öf...fen.

3. 4.

Dem so du wilt das sehen an was Sünd und Unrecht ist gethan

wer kann Herr, vor dir blei...ben

Varianten zu Zeile 4, 5.
vertas.

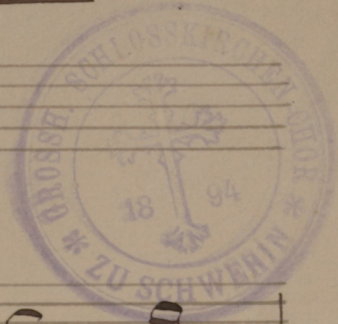
(Kommt zu zweit
zu stehen)

Variante zu Feile 4: u/v. oder: 2

Zu Feile 5.

(1 u - 2 te Tropfen
und 6 für Mann)

"Ach! sing' dir Noth' sei' ich zu Dir"
 (Zweite Melodie)
 No. 264.



Handwritten musical score for the first system, consisting of four staves. The first three staves contain vocal parts with lyrics, and the fourth is a basso continuo line.

St. 1. { Ach! sin = ger Noth' sei' ich zu Dir
 Du bist mein Zuflucht und Zuflucht zu Dir

St. 2. { Ach! Dir gilt nicht, denn Grad' und
 es ist doch ein = ger Grad' und

St. 3. { Ach! sei' denn Du = ger und dein
 Ach! sei' denn Du = ger und dein

Handwritten musical score for the second system, consisting of four staves. The first three staves contain vocal parts with lyrics, and the fourth is a basso continuo line.

St. 1. { Ach! Ja, Gott sei' für mein Kü =
 Ach! und mein Lieb' sei' off =
 Ach!

St. 2. { Ach! die die = ge zu =
 Ach! auf in die ba =
 Ach!

St. 3. { Ach! und auf dem fühl' =
 Ach! das und sein Quer =
 Ach!

3.

H. 1. Denn so Du willst das zu = sen zu,

H. 2. Wer dir Hin = mied sich wä = men kann,

H. 3. Da = mit mir yesu auf sei = nem Pfad;

4.

H. 1. was Kind' und Werst auf zu = hau =

H. 2. er muß sich fürstaa zu = der = man,

H. 3. daß auf = ra Kind' der Paul' nicht pfad;

5.

H. 1. Wer kann denn von Dir blai bau?

H. 2. und die nur Qu = du la bau.

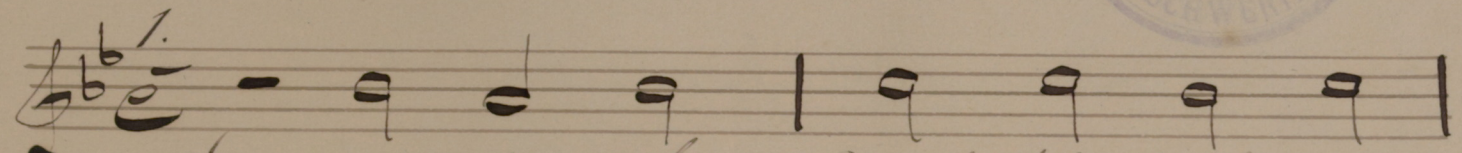
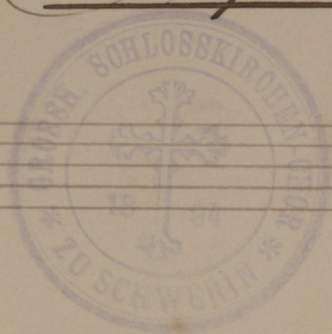
H. 3. was das bu = gefat, sprach: O man.



"Überhinger Notenschrift zu Dir".

Sopran.

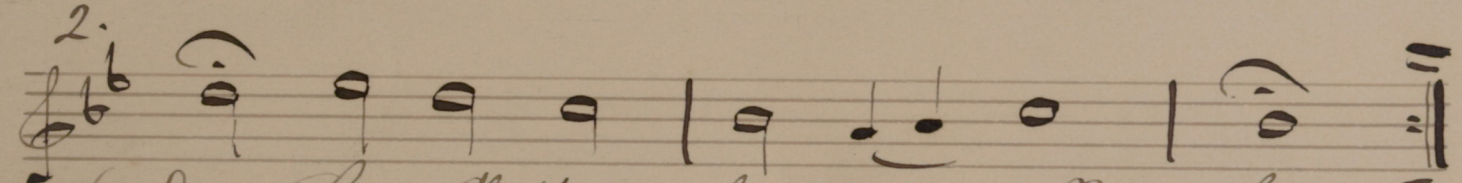
(Zweite Melodie)
No. 264.



1. { Überhinger Notenschrift zu
 Dir, und meine Lieb' ist
 dir, und meine Lieb' ist
 dir, und meine Lieb' ist

2. { Sei Dir gilt nicht, denn
 ich ist doch nur für
 dich, und ich bin nur
 für dich, und ich bin nur

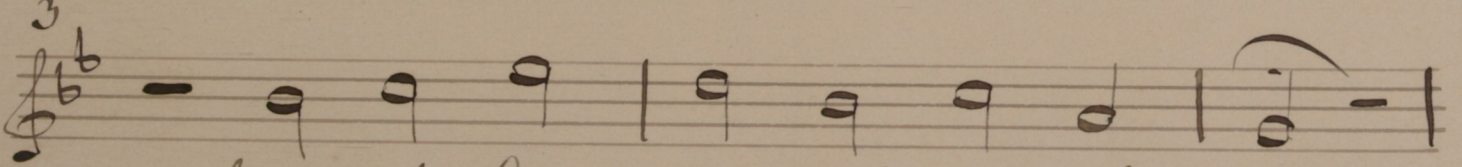
3. { Ich bin nur für dich,
 und ich bin nur für dich,
 und ich bin nur für dich,
 und ich bin nur für dich



1. { Dir, denn Gottesfür' mein
 Kind, und meine Lieb' ist
 dir, und meine Lieb' ist
 dir, und meine Lieb' ist

2. { Hast du nicht zu mir
 gesagt, und ich bin nur
 für dich, und ich bin nur
 für dich, und ich bin nur

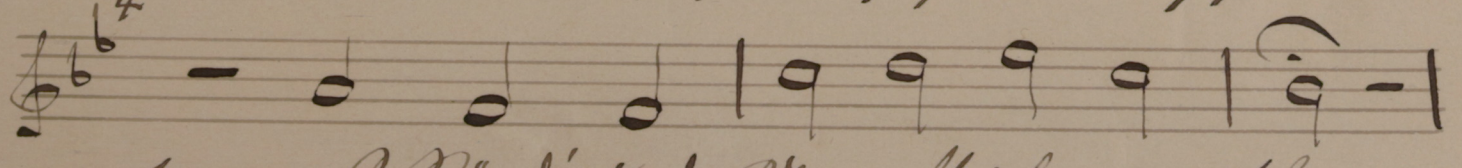
3. { Hast du nicht zu mir
 gesagt, und ich bin nur
 für dich, und ich bin nur
 für dich, und ich bin nur



1. Denn du willst dich
 für mich, und ich bin nur
 für dich, und ich bin nur
 für dich, und ich bin nur

2. Denn du willst dich
 für mich, und ich bin nur
 für dich, und ich bin nur
 für dich, und ich bin nur

3. Denn du willst dich
 für mich, und ich bin nur
 für dich, und ich bin nur
 für dich, und ich bin nur

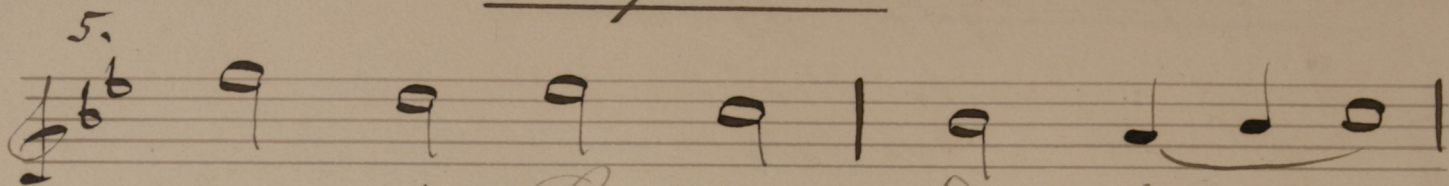


1. mal Kind' und Mutter ist
 für mich, und ich bin nur
 für dich, und ich bin nur
 für dich, und ich bin nur

2. mal Kind' und Mutter ist
 für mich, und ich bin nur
 für dich, und ich bin nur
 für dich, und ich bin nur

3. mal Kind' und Mutter ist
 für mich, und ich bin nur
 für dich, und ich bin nur
 für dich, und ich bin nur

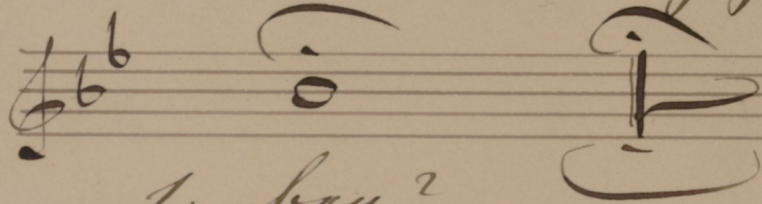
Sopran.



1. Was du thuest, was du machst, was du machst, was du machst

2. und die was du machst, was du machst

3. was du machst, was du machst, was du machst



1. was?

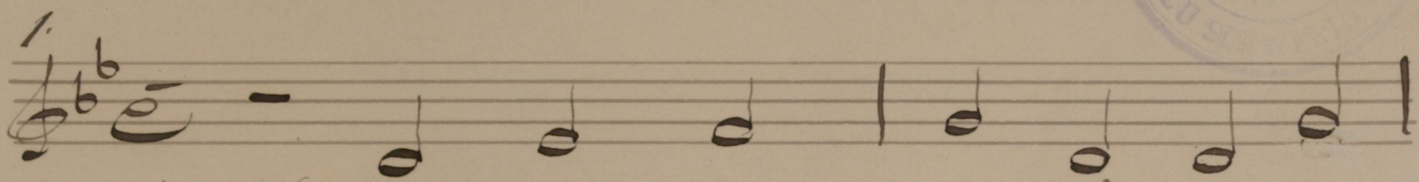
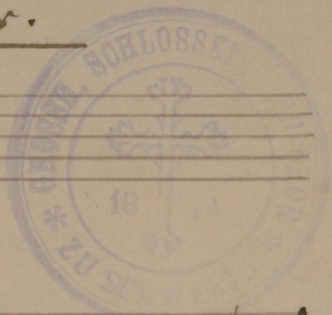
2. was.

3. was.

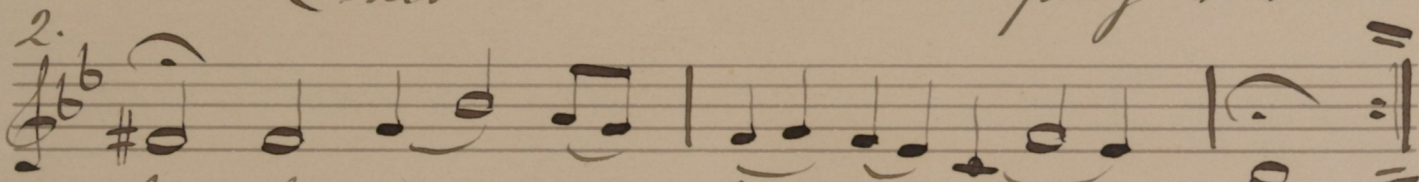


„Aus tiefer Not schrei ich zu dir.“

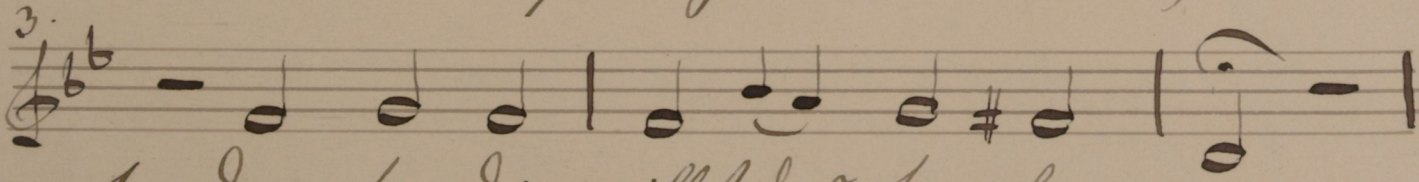
(Zweite Melodie)
No. 264.



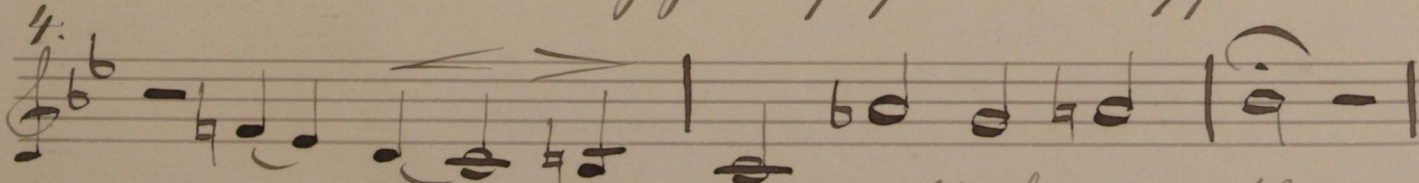
1. { Aus tie = fer Not schrei ich zu
 2. { Sei dir gilt nicht, denn Gnad und
 3. { Er sei denn Herr = der und der
 4. { als ob in Au = fang war und



1 { dir, denn Gott er = für mein Kü = heil,
 2 { mich, und mei = ner Lieb' sie öff = nen.
 3 { Gnad die Pün = de zu wer = en = bau,
 4 { such, mich in dem ba = steu Lu = bau.
 5 { Pösa, und mich denn frei = geu frei = stei =
 6 { mu, das mich sein Gnad = de sei = stei =

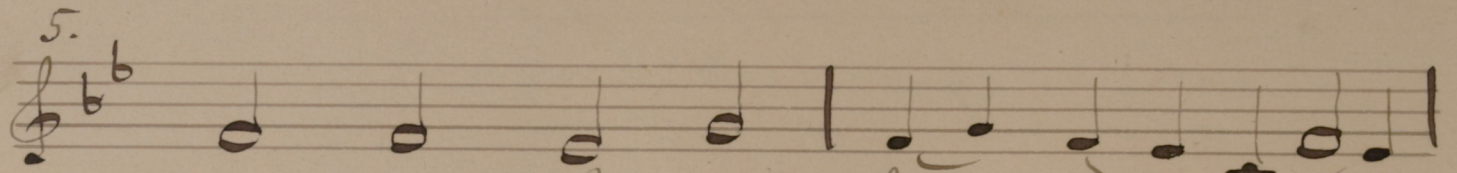


1 Denn so du willst das se = hen
 2. Was dir Min = nend sich wuf = men kann,
 3. da = mit wir gesu = ch' sei = nem Pfad',



1. was' Kund' und Au = ruf ich ge = hen:
 2. ob mich sich fürst = du ge = den = man,
 3. das mich = ra Kund' der Thal' nicht Pfad',

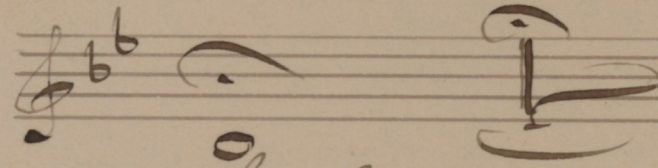
Alt.



1. Wer kommst her von Dir bli

2. und die - uer Gue - du lu

3. nur das be - ginst, sprach: O



1. = bau ?

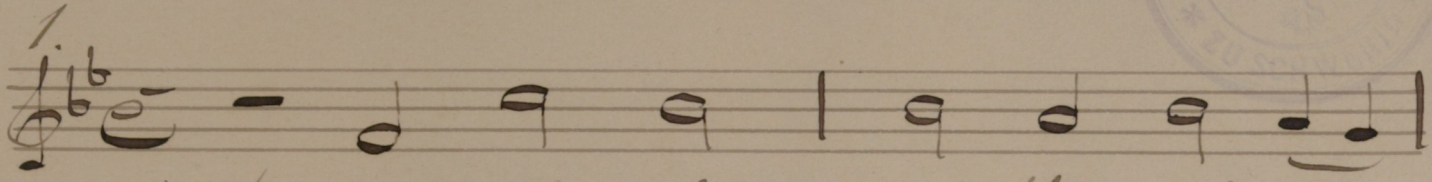
2. bau .

3. = uer .

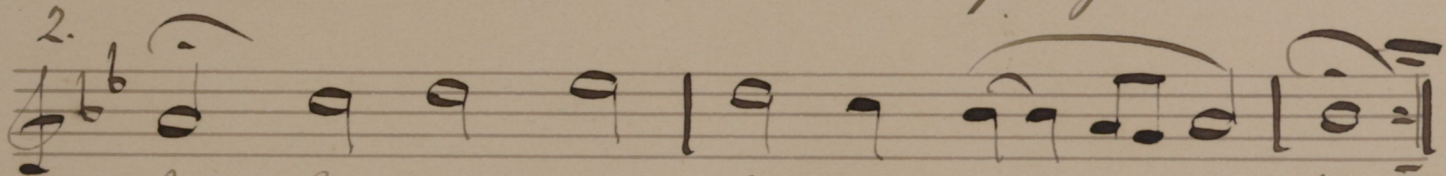


„Aus tiefster Nottspeise ist zu dir.“

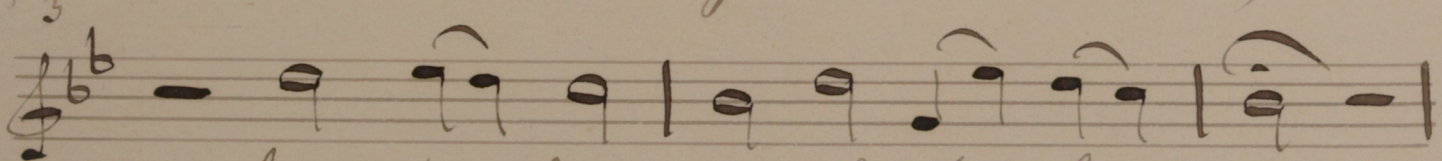
(Zweite Melodie)
No. 264.



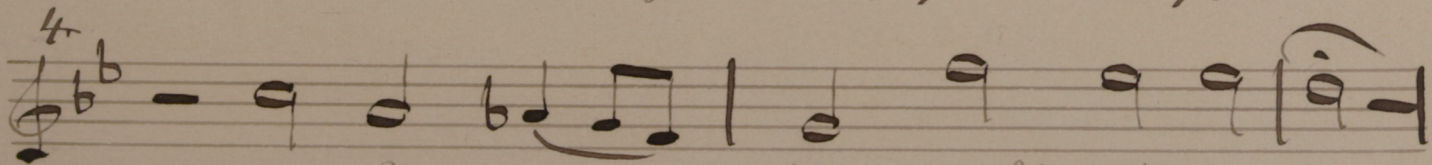
V. 1. } Aus tie - fer Nottspeise ist zu dir.
 Du er - höre dich Of - ten Laß zu
 V. 2. } Bei dir gilt nicht, dem Quod und
 es ist doch in - fer Hui neu -
 V. 3. } Es sei dem Her - ren und dem
 als ob in Au - fang war und



1. } dir, Gott er - löse mein Kü - heu.
 mich, und mei - ne Lide sein öff - ne;
 2. } Guck die Pün - de zu was - ge - bu.
 sonst, auf in dem be - steu Lu - bu;
 3. } Jesu und auf dem feil - geu Gni - su;
 mich, das mich sein Quada lei - su.

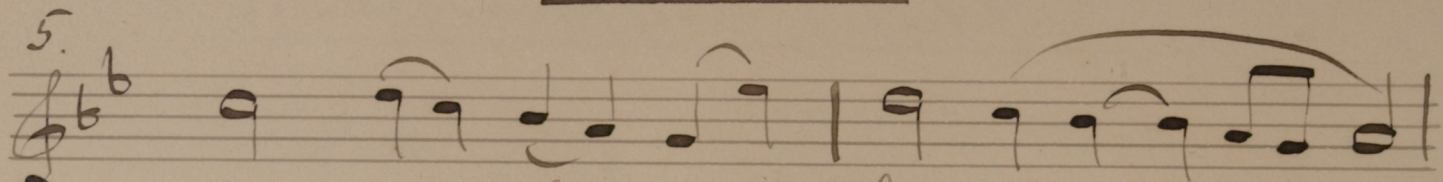


1. dem so du willst das je - su an,
 2. Vor dir ist Niemand wä - ren Peun,
 3. der - mit mir gese auf sei - nen Pfad,



1. was Pünd und Du - weist ist ge - Hui.
 2. es muß sich fünf - ten ge - dem man
 3. das auf - zu Pünd das Pünd ist Pfad;

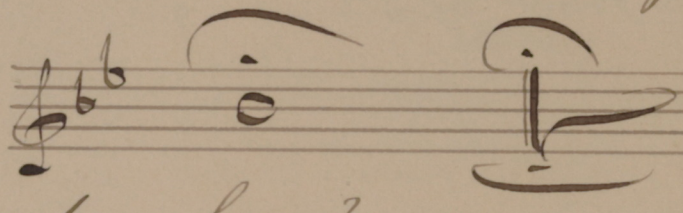
Tenor.



1. Nur kein Junge vor dir blei

2. und die was qua - da la

3. was das be - zusetzt, sprach: O



1. = bau?

2. bau.

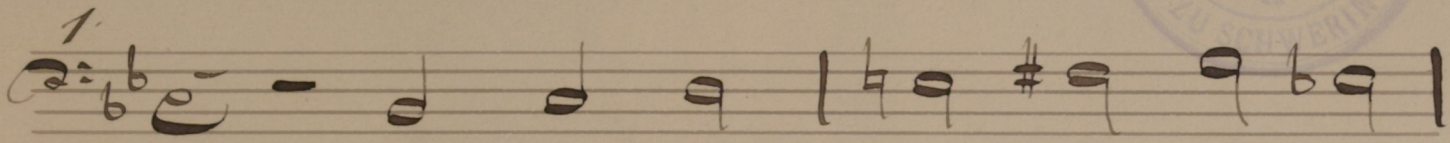
3. muu.



Bass.

"Kub' singen Wolf spren'ig zu Dir".

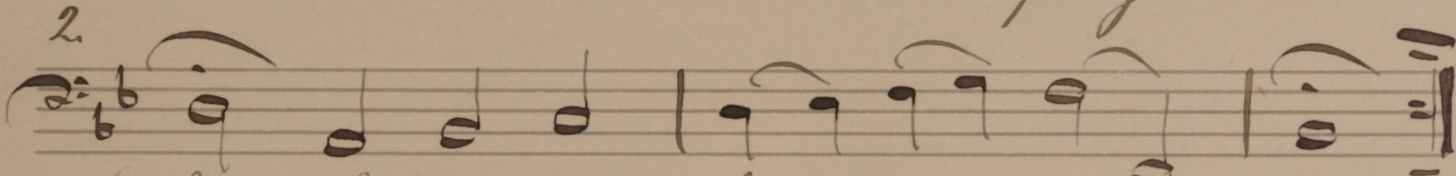
(Zweite Melodie)
N^o 264.



N. 1. { Kub' sin = gen Wolf spren'ig zu
Dir quä = die Of = nen Luf zu

N. 2. { Sei Dir gilt nicht, denn Quad' und
es ist das in = der Ofen in =

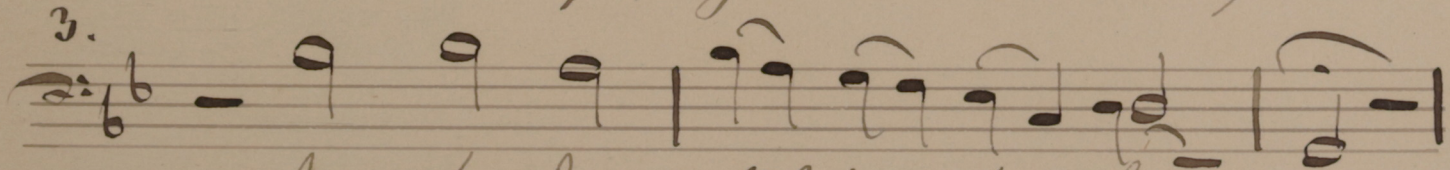
N. 3. { Er sei dem Wer = der und dem
als es in du = sang man und



1. { dir, Jener Gott wo = für' meine Kü = hen,
mit, und mei = ner Lill' sie öff = nen;

2. { Guck die Pü = du zu was = zu = bau;
sagt, auf in dem ba = sen Lu = bau:

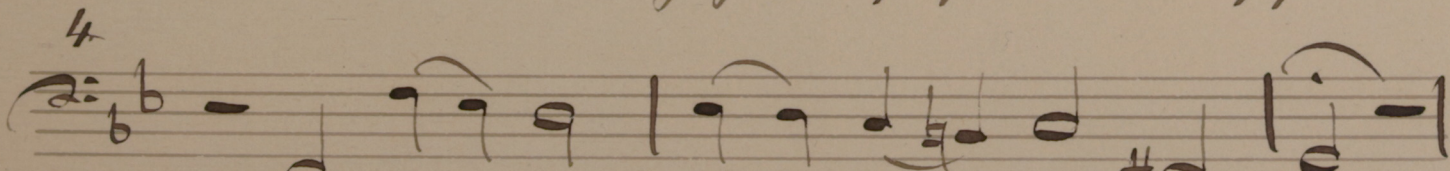
3. { Posa und auf dem feil = gen Ofen = sen;
nun, der und sein Ofen = du sei = sen.



1. denn so Du willst das se = hen zu

2. Wer die Pü = maud auf wuf = nen Lill

3. da = mit mir gese auf sei = nem Ofen.

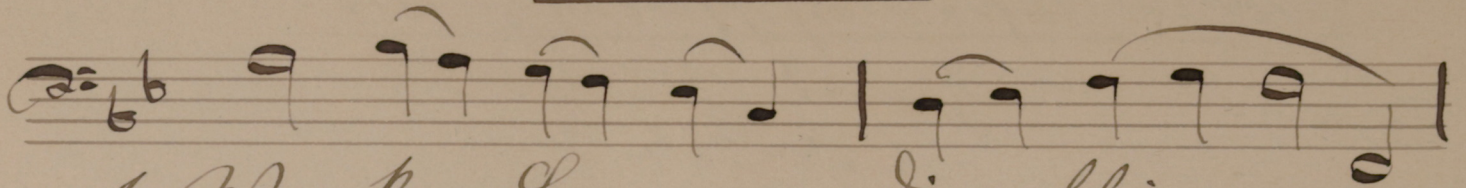


1. was Pü = und du = wagt ist zu = hen:

2. es muß sich fänf = ten zu = dem man.

3. das auf = se Pü = der Pü = nicht sefend;

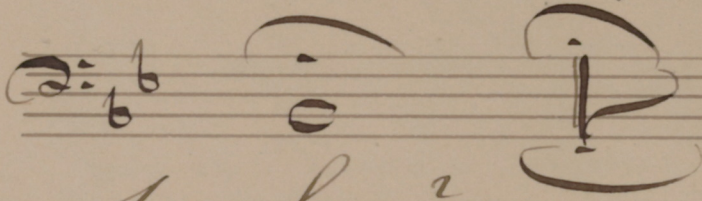
Pass.



1. Ich bin Komme jetzt vor dir blei

2. und Sei = nat Qua = re la

3. was das be = zeuht, sprach: A



1. .bau?

2. .bau.

3. .man.



MU 093 IV-12

O. Kade, Aus tiefer Noth



Schloßkirchen-
Gemeinde



**Ev.-Luth. Schloßkirchengemeinde
Schwerin**

Evangelisch-Lutherischer
Kirchenkreis Mecklenburg

Depositum in der Bibliothek des
Landeskirchenamts Schwerin
<https://nordkirche.bibliotheca-open.de/>

