

Aus tiefer Noth : Schloßkirchengemeinde Schwerin, MU 093 IV-43

<http://purl.uni-rostock.de/rosdok/ppn1771315849>

Musikhandschrift Freier  Zugang



rev. 20/11 94.



Aus tiefer Noth:

[phrygische Mel.]

4 vocum

Johann Walther

1524.

1. Tenor

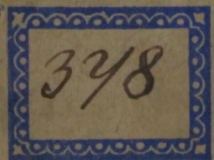
2. Bass

3. Alt

4. Sopran

5. Bass

6. Sopran





"Ach tiefer Notz" Johann Walther 1524.

pp.

Ach tiefer Notz Herr ich zu dir Herr Gott uns für
du quädig O Herr zu mir du und unsern Lilt

2. Herr du gilt nicht duu Quad und Gnad dir Tunde zu
es ist doch zu - - - für Tunde ein / laust auf in dem bu.

Cantus firmus
1. Ach tiefer Notz Herr ich zu dir Herr Gott uns
du quädig O Herr du zu mir und unsern

decrecendo pp. 1. 2. crescendo

un in
fin

Hilf - - - Herr, Herr, Herr, Herr
of - - - Herr, Herr, Herr, Herr

von - - - Herr, Herr, Herr, Herr
unsern Herrn - - - Herr, Herr, Herr, Herr

Herr Herr - - - Herr, Herr, Herr, Herr

für unsern
Lilt Herr

Hilf - - - Herr, Herr, Herr, Herr
of - - - Herr, Herr, Herr, Herr

zu von - - - Herr, Herr, Herr, Herr
bist du Herr

Herr, Herr, Herr, Herr
für dir Herr.

decresc. p.

Handwritten musical score for a choir, featuring four staves of vocal parts and a basso continuo line. The lyrics are in German, and the music is written in a historical style with a key signature of one sharp (F#).

Vocal Parts (Soprano, Alto, Tenor, Bass):

- Staff 1 (Soprano):**

willt das In - - - In an was Tünd und
 mand sich ruf - - - man Pauu daß muß sich
- Staff 2 (Alto):**

das In - - - In an, was Tünd und
 - mand sich rufman Pauu, daß muß sich
- Staff 3 (Tenor):**

willt das In - - - In an was Tünd und
 - mand sich ruf - - - man Pauu daß muß sich
- Staff 4 (Bass):**

willt das In - - - In an, was Tünd und
 mand sich ruf - - - man Pauu, daß muß sich

Basso Continuo:

- Staff 5:**

du - - - rufst ist gr. - - - Han, was Pauu Gnu für
 fürst. In - - - du man, und di uns Qua
- Staff 6:**

du - - - rufst ist gr. - - - Han, was Pauu Gnu
 fürst. In - - - du man, und di - - - uns
- Staff 7:**

du - - - rufst ist gr. - - - Han, was Pauu für
 fürst. In - - - du man, und di - - - uns
- Staff 8:**

du - - - rufst ist gr. - - - Han, was Pauu für
 fürst. In - - - du man, und di - - - uns
- Staff 9:**

du - - - rufst ist gr. - - - Han, was Pauu für
 fürst. In - - - du man, und di - - - uns
- Staff 10:**

du - - - rufst ist gr. - - - Han, was Pauu für
 fürst. In - - - du man, und di - - - uns
- Staff 11:**

du - - - rufst ist gr. - - - Han, was Pauu für
 fürst. In - - - du man, und di - - - uns
- Staff 12:**

du - - - rufst ist gr. - - - Han, was Pauu für
 fürst. In - - - du man, und di - - - uns
- Staff 13:**

du - - - rufst ist gr. - - - Han, was Pauu für
 fürst. In - - - du man, und di - - - uns
- Staff 14:**

du - - - rufst ist gr. - - - Han, was Pauu für
 fürst. In - - - du man, und di - - - uns
- Staff 15:**

du - - - rufst ist gr. - - - Han, was Pauu für
 fürst. In - - - du man, und di - - - uns
- Staff 16:**

du - - - rufst ist gr. - - - Han, was Pauu für
 fürst. In - - - du man, und di - - - uns
- Staff 17:**

du - - - rufst ist gr. - - - Han, was Pauu für
 fürst. In - - - du man, und di - - - uns
- Staff 18:**

du - - - rufst ist gr. - - - Han, was Pauu für
 fürst. In - - - du man, und di - - - uns
- Staff 19:**

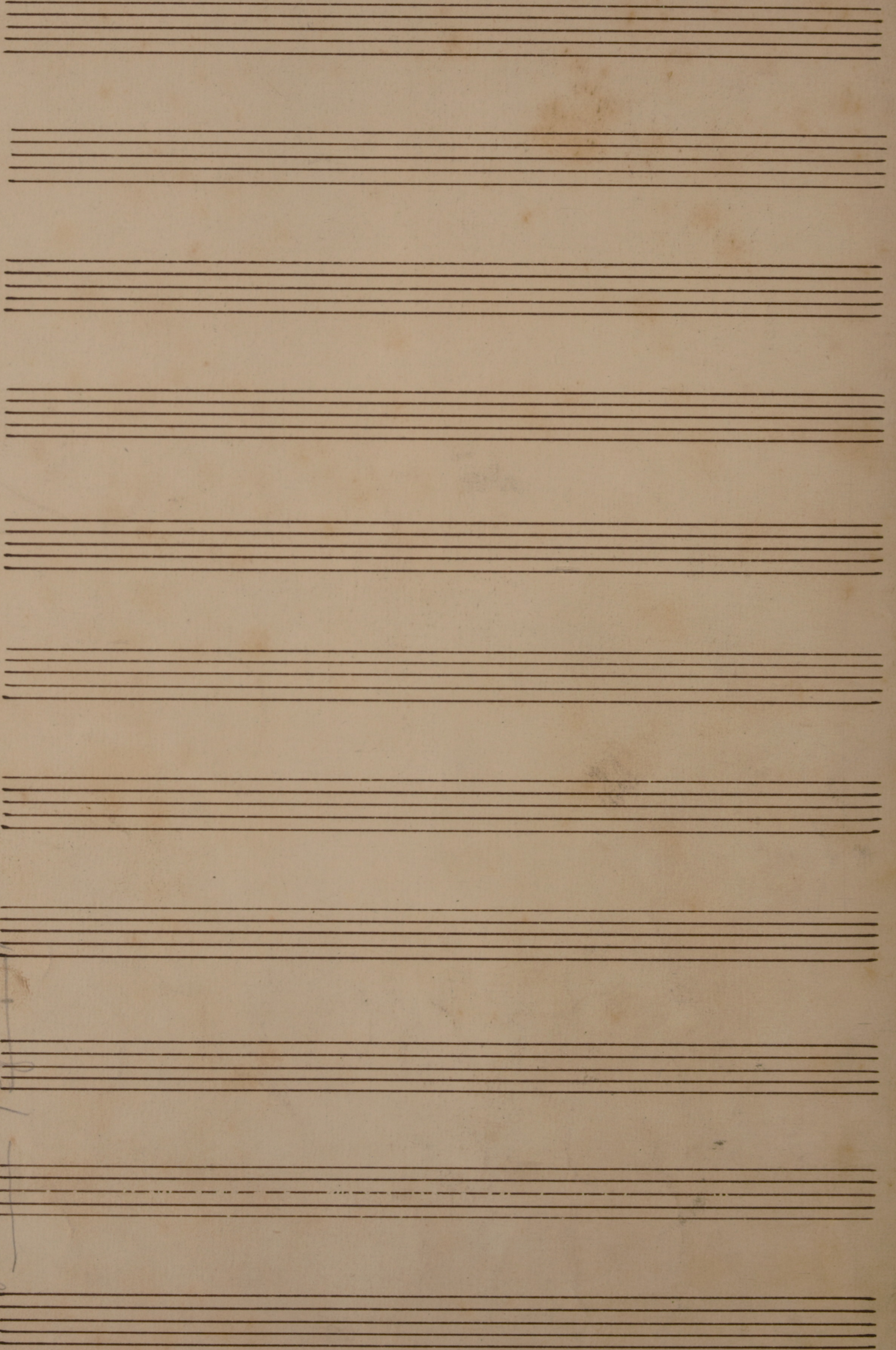
du - - - rufst ist gr. - - - Han, was Pauu für
 fürst. In - - - du man, und di - - - uns
- Staff 20:**

du - - - rufst ist gr. - - - Han, was Pauu für
 fürst. In - - - du man, und di - - - uns

Handwritten Annotations:

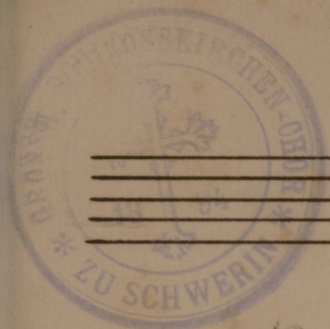
- decresc. p.* (above the first vocal staff)
- crec.* (above the basso continuo staff, appearing three times)
- 2* (above the basso continuo staff, indicating a second ending)

Alcibiades of Chios
Caroli Schenck 46.



Soprano

Johann Walther, 1524.



cresc.

1. Aß für- für Notz für
 Du guä. dig Of- unu

2. Sei Dir gilt nicht Du
 Ist doch un- für

ist zu den Gott un- son
 Du zu mir und unnu bist
 Quad und Quast den Du. du zu
 Es für un. . . foust auf in du bu.

un in
 für
 unu - - - - -
 für
 unu - - - - -

2
 - für Du so du willst das
 - bu für die Niemand sich

für an mat sind und
 auf - - - unu kann du so nicht für



< > *Decresc.*

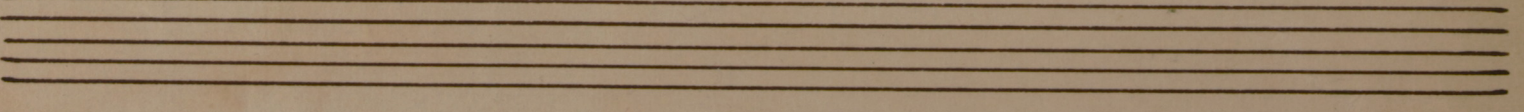
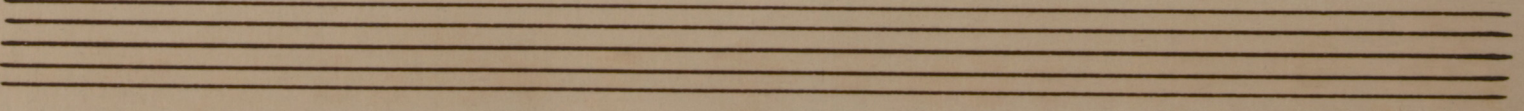
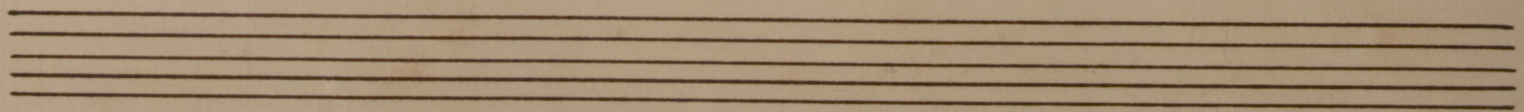
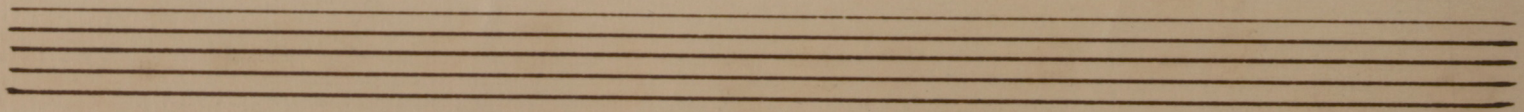
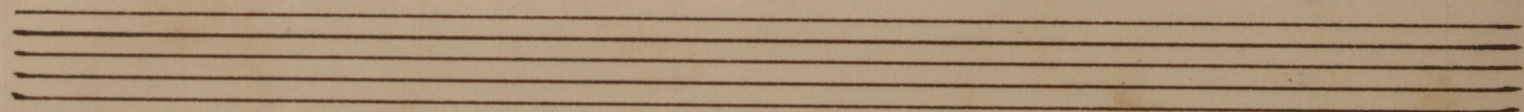
U - n - ge - ist ge -
 f - i - n - d - e - n.

p. *p.* *cresc.* < >

Hau Wen Bau Gott! für die
 man und die den Quadern

< > *decresc.* *pp*

blei - - - blei
 le - - - le.



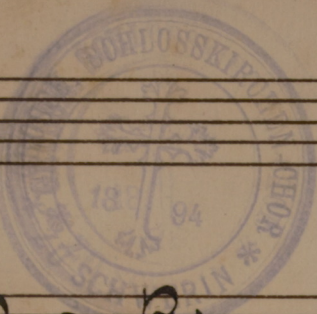




Alt

Johann Walther 1524.

Carl. Glimm. 1862.



p.

1. Auf der Notz
 In der Notz
 2. Bei der Notz
 Es ist doch ein

Ich will dich
 Ich will dich
 Ich will dich
 Ich will dich

crescendo

Dir Gott
 Ich will dich
 Ich will dich
 Ich will dich

Ich will dich
 Ich will dich
 Ich will dich
 Ich will dich

1 2

Ich will dich
 Ich will dich
 Ich will dich
 Ich will dich

Ich will dich
 Ich will dich
 Ich will dich
 Ich will dich

cresc. *decresc.* *p.* *p.*

Du willst das
 Niemand sich

Ich will dich
 Ich will dich

cresc. *decresc.*

Ich will dich
 Ich will dich

Ich will dich
 Ich will dich

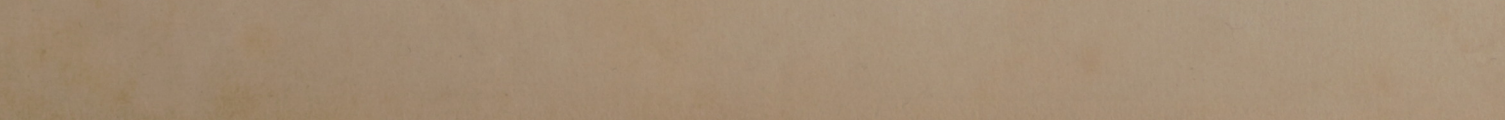
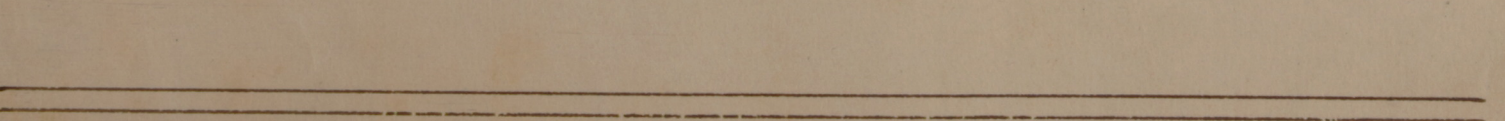
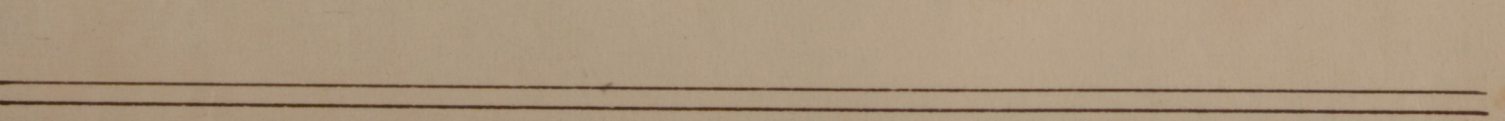
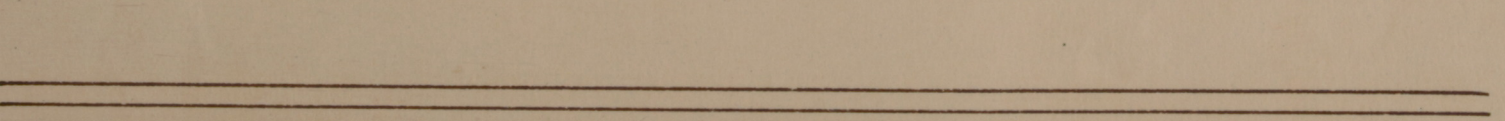
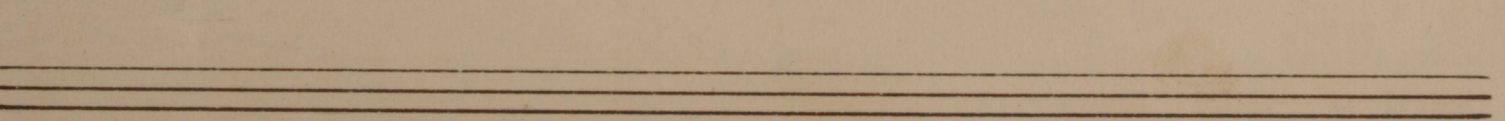
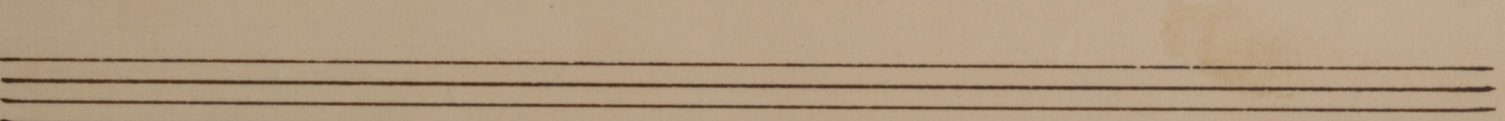
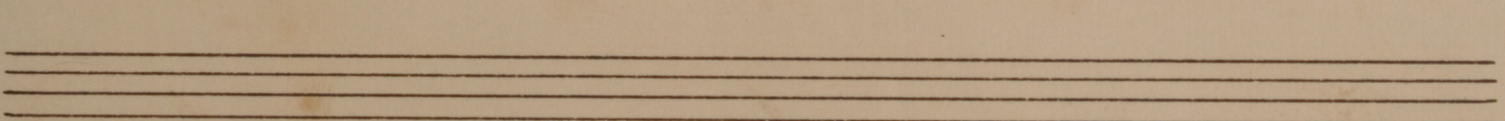
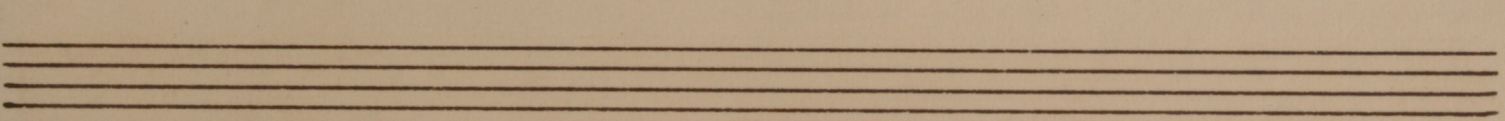
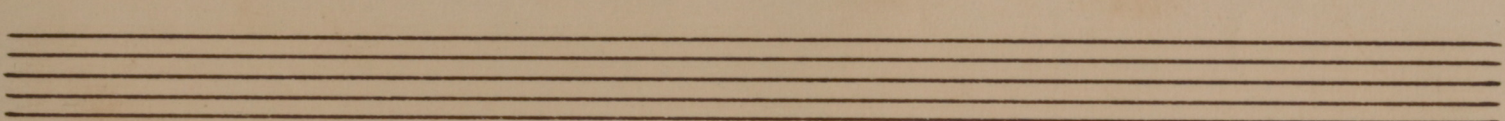
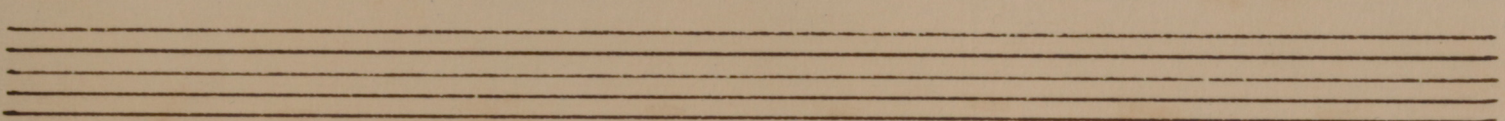
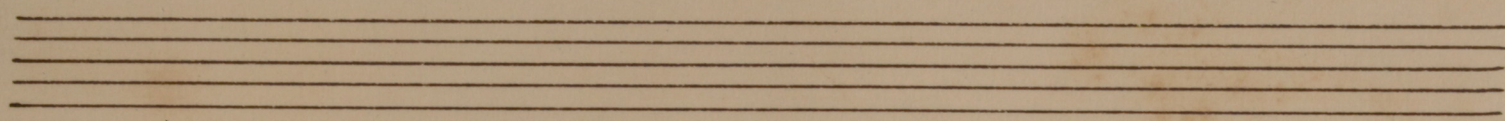
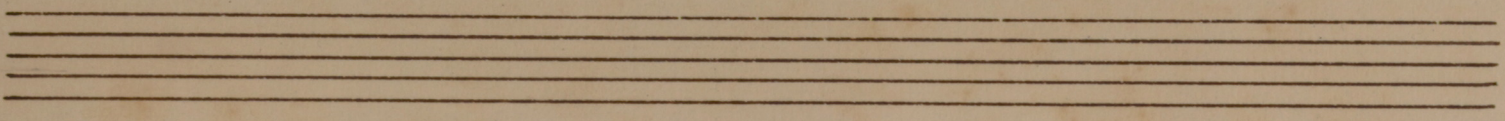
Handwritten musical notation on a single staff, featuring a treble clef and a key signature of one sharp (F#). The melody consists of a series of eighth and sixteenth notes, with a final quarter note. The lyrics are written below the staff in a cursive script:

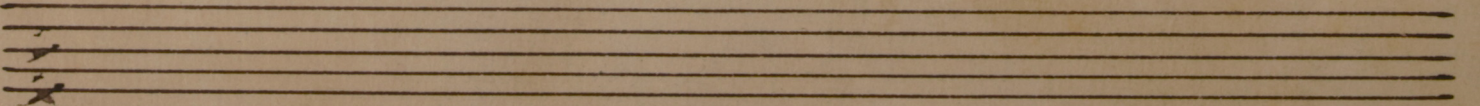
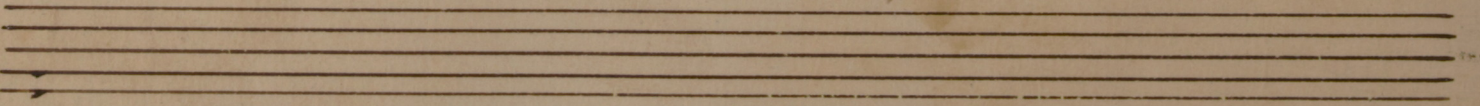
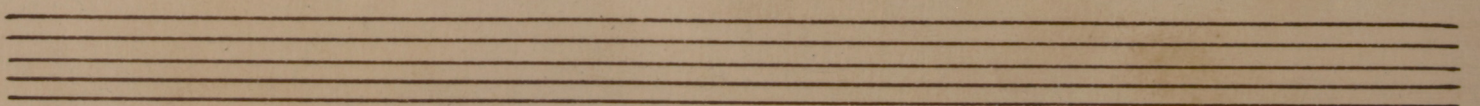
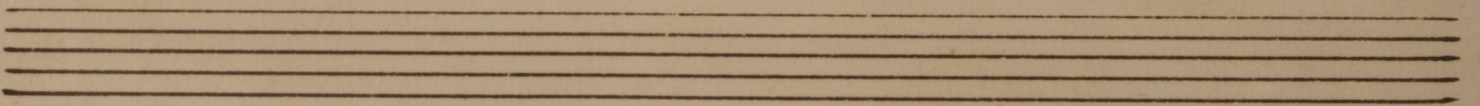
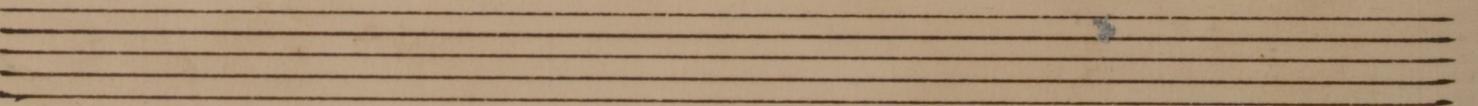
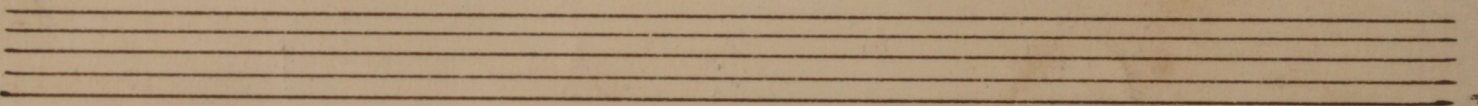
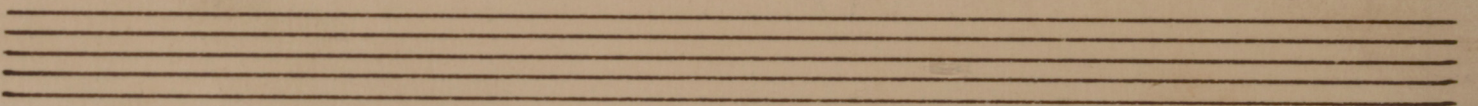
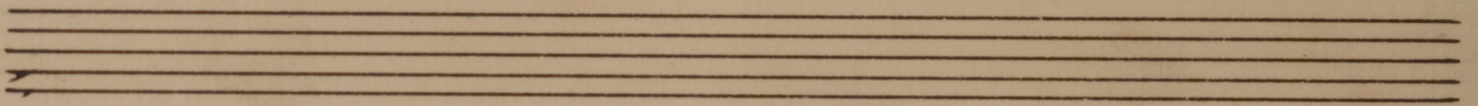
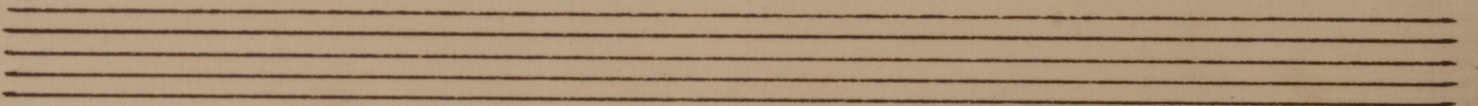
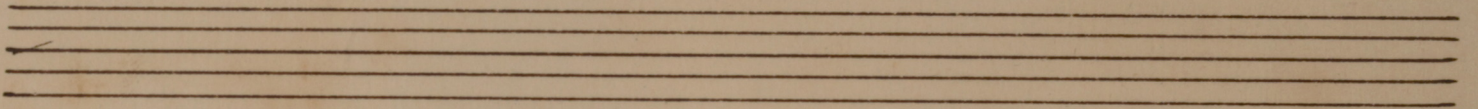
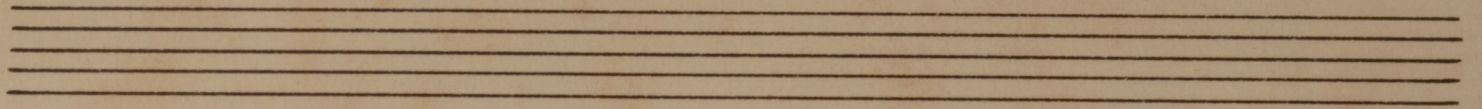
Ich, was du
man, und du. am Qua-der

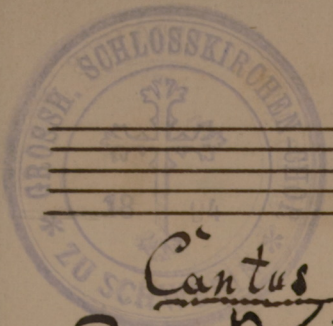
Handwritten musical notation on a single staff, featuring a treble clef and a key signature of one sharp (F#). The melody consists of a series of eighth and sixteenth notes, with a final quarter note. The lyrics are written below the staff in a cursive script:

blei. neu.
en. neu.









Tenor

Johann Walther 1524.

Cantus firmus.

1. Auf ein - fer Notz furi is zu
Din qua - dig Of - ten das zu
2. Bei dir gilt nicht das Quad Band
Es ist doch zu - fer das um -

decrecendo

decrecendo

cresc.

cresc.

decresc.

p.

p.

cresc.

f.

decresc.

p.

p.

crescendo

ist ge - - hau man kann
zu - - der man, was die - man

decrescendo *pp*

für die bli - - - ben.
Gua - de - - - ben

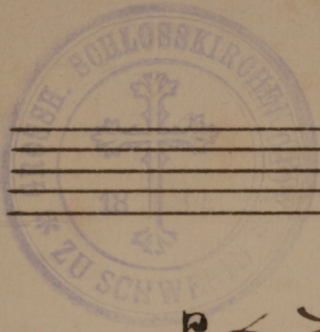






Bass

Johann Walther, 1524.



1, Aüt firsam Noth Jhoni ist zu
 2, Er: du gillt nicht dnu Quad und
 Es ist doch in - jen Täu um.

cresc.

du Grr Gott an - fôr un in Hu - . . .
 und un in Lett fer of - . . .
 Gued die Täu - du zu un - gr - . . .
 Jönd auf in dnu bn - son Ln - . . .

I II

- fnu - fnu dnu so du willt das
 - bau - bau Für die Niemand sel
 - - - bau

p.

In - fnu an was Tüd und Unruht ist
 wüß - un bau das wüß sel fürsten In -

< >

gr - - fnu un bau Grr für die
 dnu - mau und dnu Quad - du

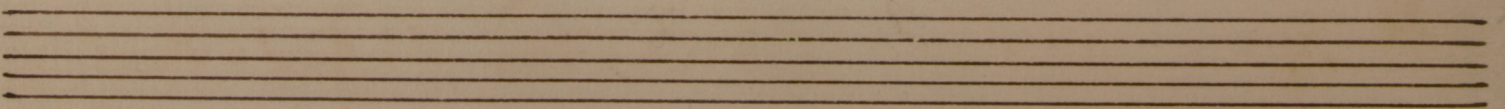
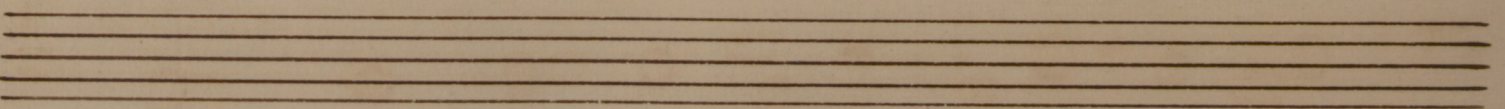
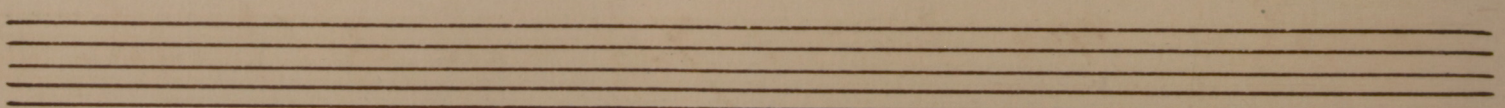
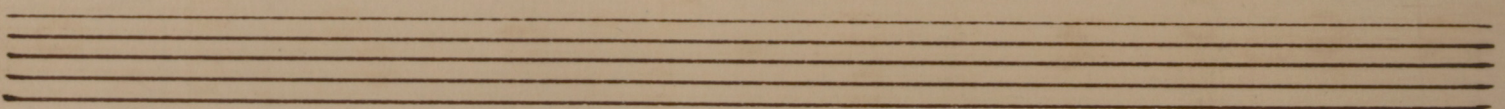
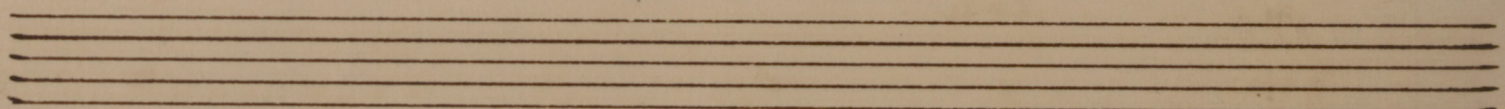
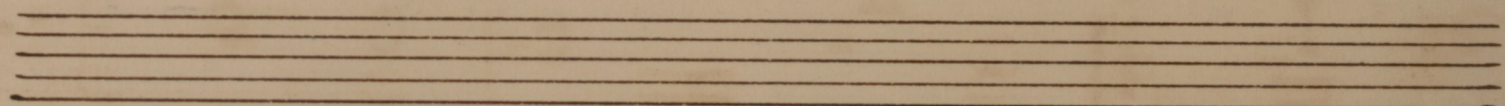
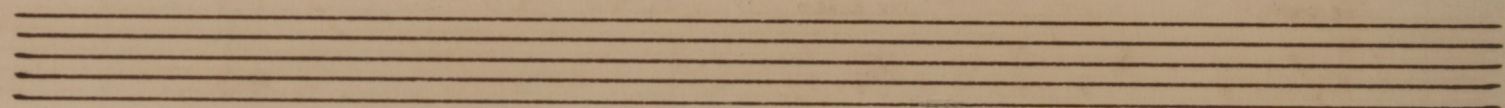
p cresc. *decresc.*

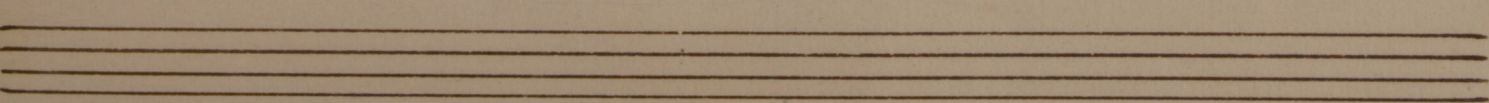
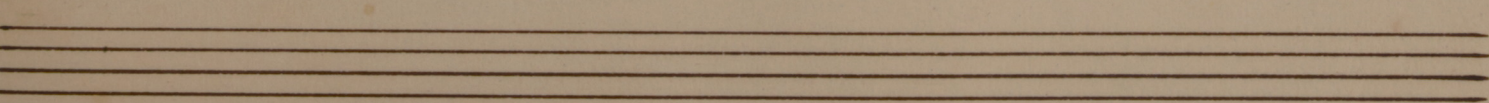
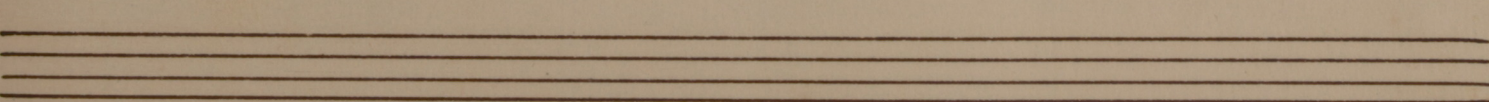
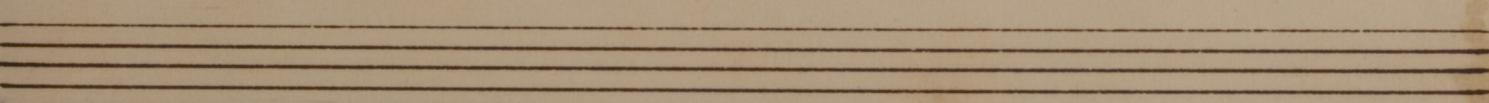
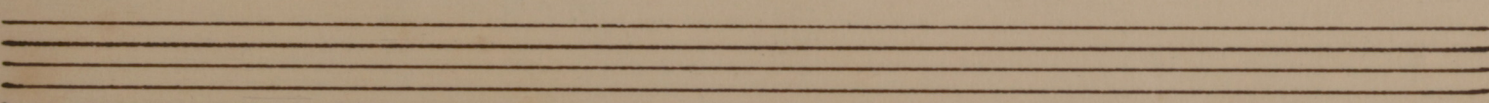
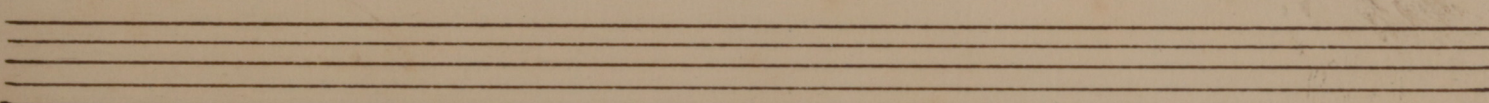
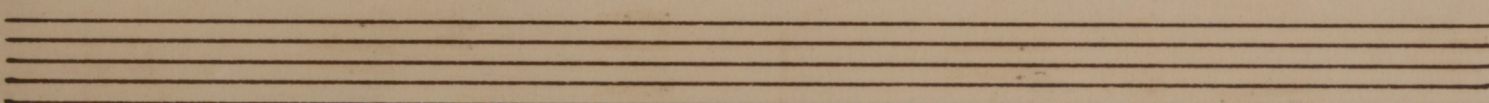
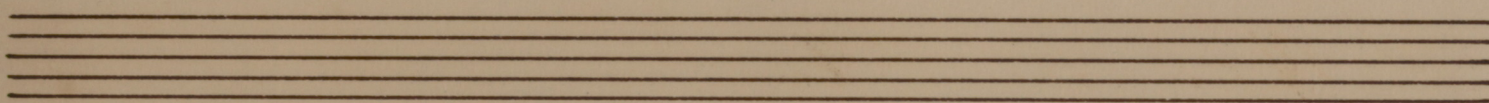
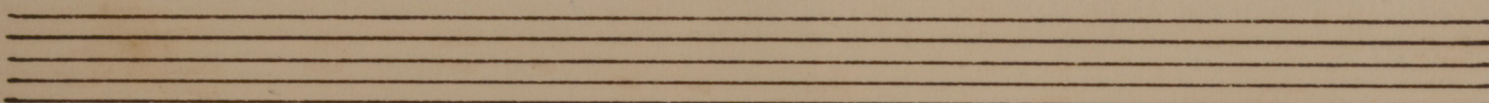
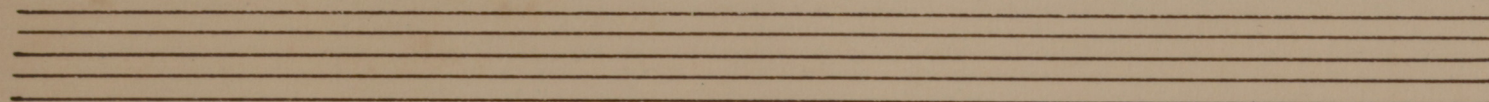
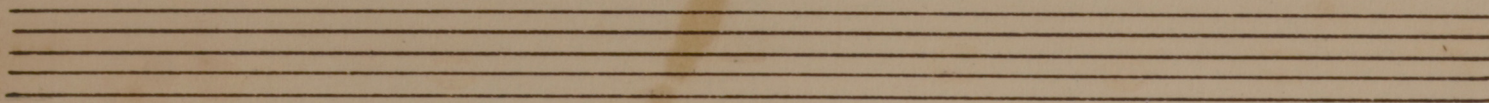
blu - - - - - *lu*

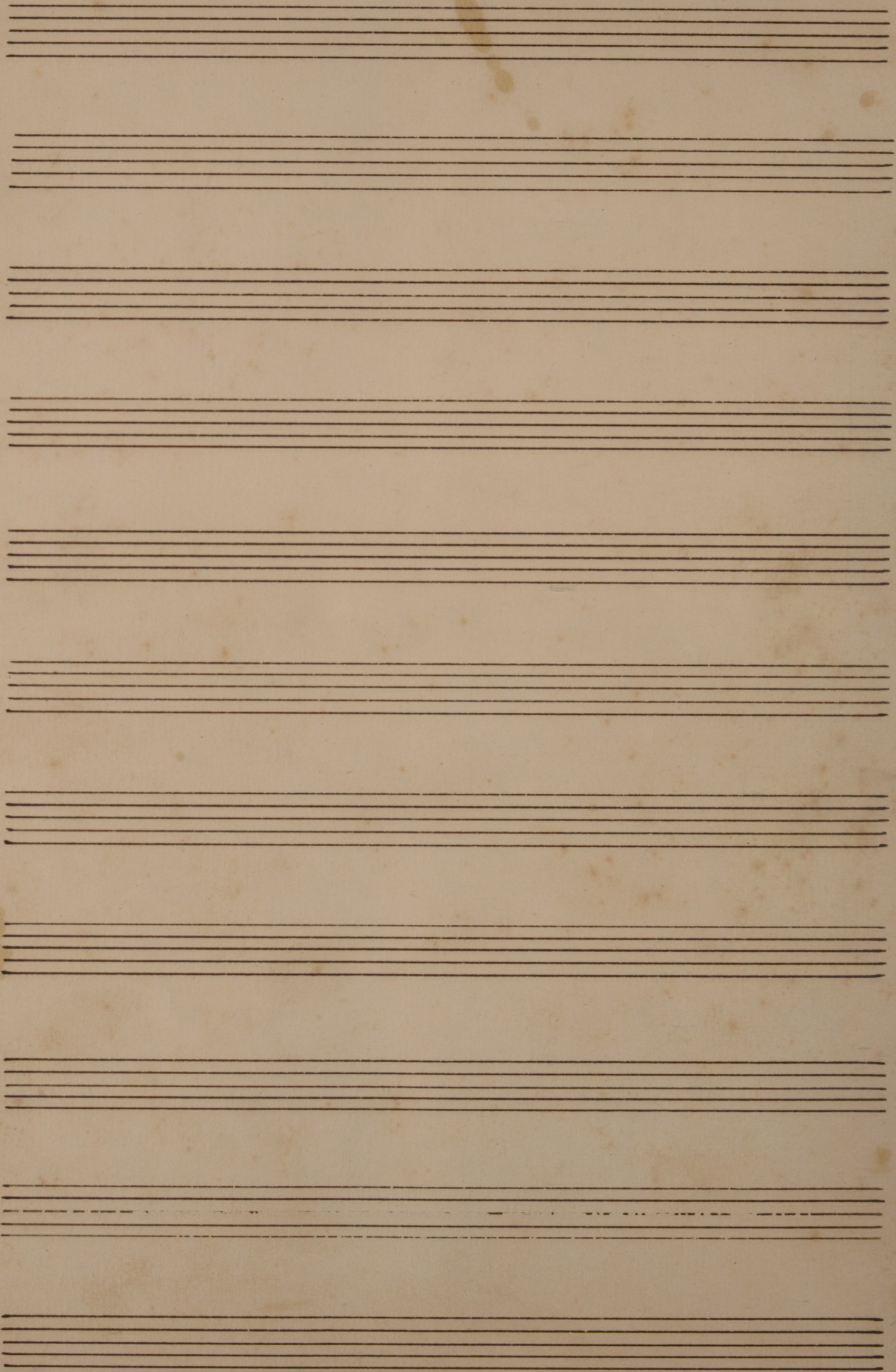
I **II**

pp. *pp.*

lu *lu*

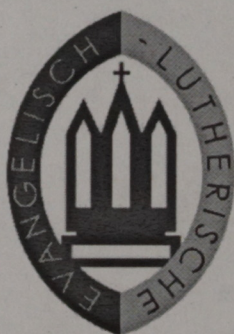




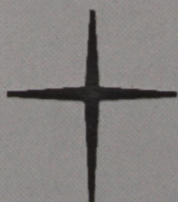


MU 093 IV-43

J. Walther, Aus tiefer Noth



Schloßkirchen-
Gemeinde



**Ev.-Luth. Schloßkirchengemeinde
Schwerin**

Evangelisch-Lutherischer
Kirchenkreis Mecklenburg

Depositum in der Bibliothek des
Landeskirchenamts Schwerin
<https://nordkirche.bibliotheca-open.de/>

