


**Preis und Ehre und Dank sei dir, Gott : Schloßkirchengemeinde Schwerin, MU
093 IV-68**

<http://purl.uni-rostock.de/rosdok/ppn177162633X>

Musikhandschrift Freier  Zugang



V 2



4 Preis ist für ein Dank bei dir, Gott - 4

4 voc.

(Alt, Tenor I & II & Bass)
man

Orlando di Lasso.

(1520 - 1594)

M 2

Part. ~~und Stimmen~~

12



Freut und Gnu und Dank sei dir.

*Alt.*¹

Orlando di Lasso. 1520-1594

Tenor II

1. 2. 3

Freut und

4 5 6

= nu und Dank sei dir.

7 8 9

Gott, — all = mief = si = gar

10 11 12

Dö = nig, für al = le Sei.

13 14 15

= nu nu = züß = ba = na Hoffen =

16 17 18

= Am, der du lebst und nu =

19 20

= gnaß jehzt und fort = nu bis in E = wigkeit.

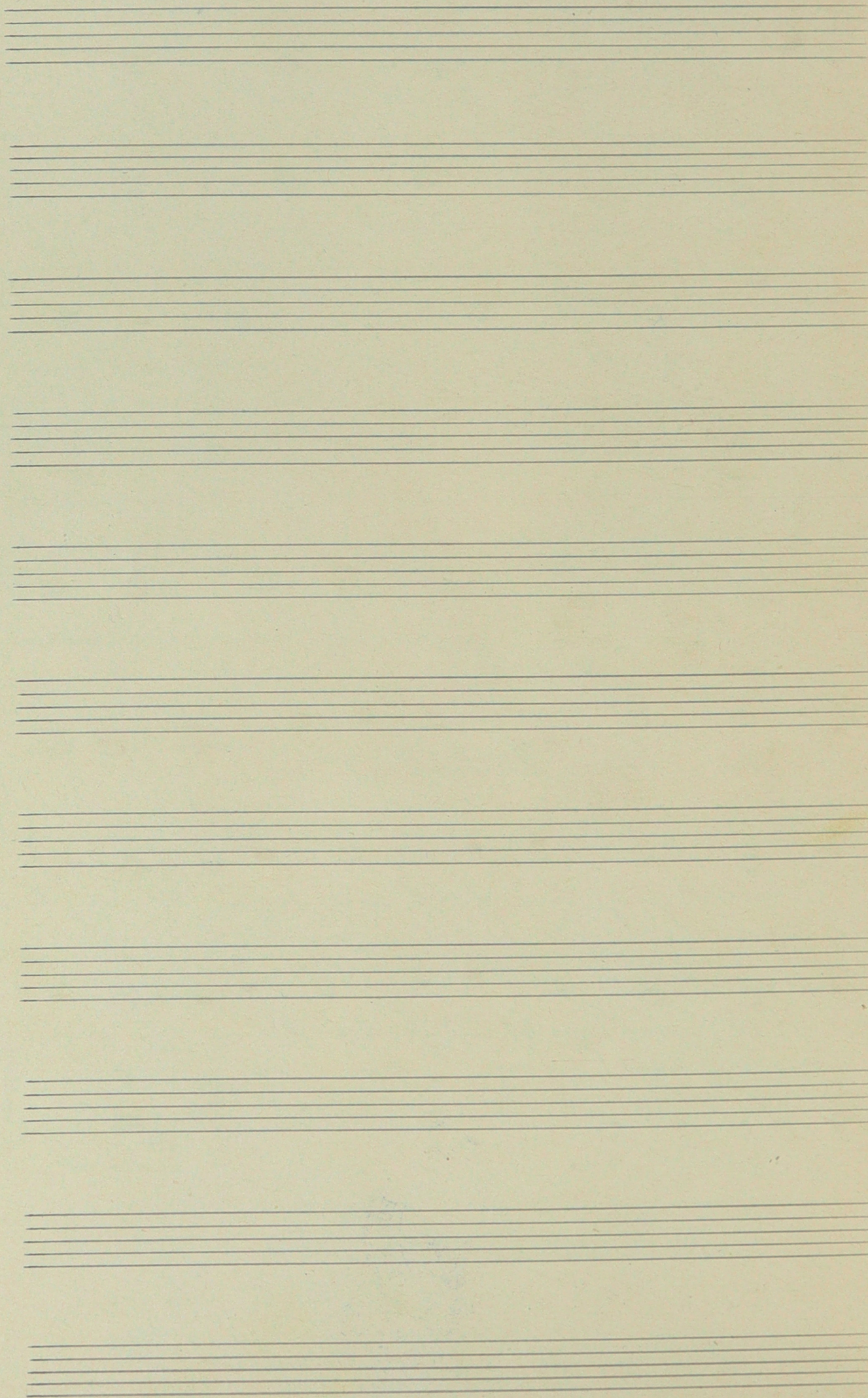
21 22

A = man, jehzt und fort = nu bis in E = wigkeit.

23 24 25

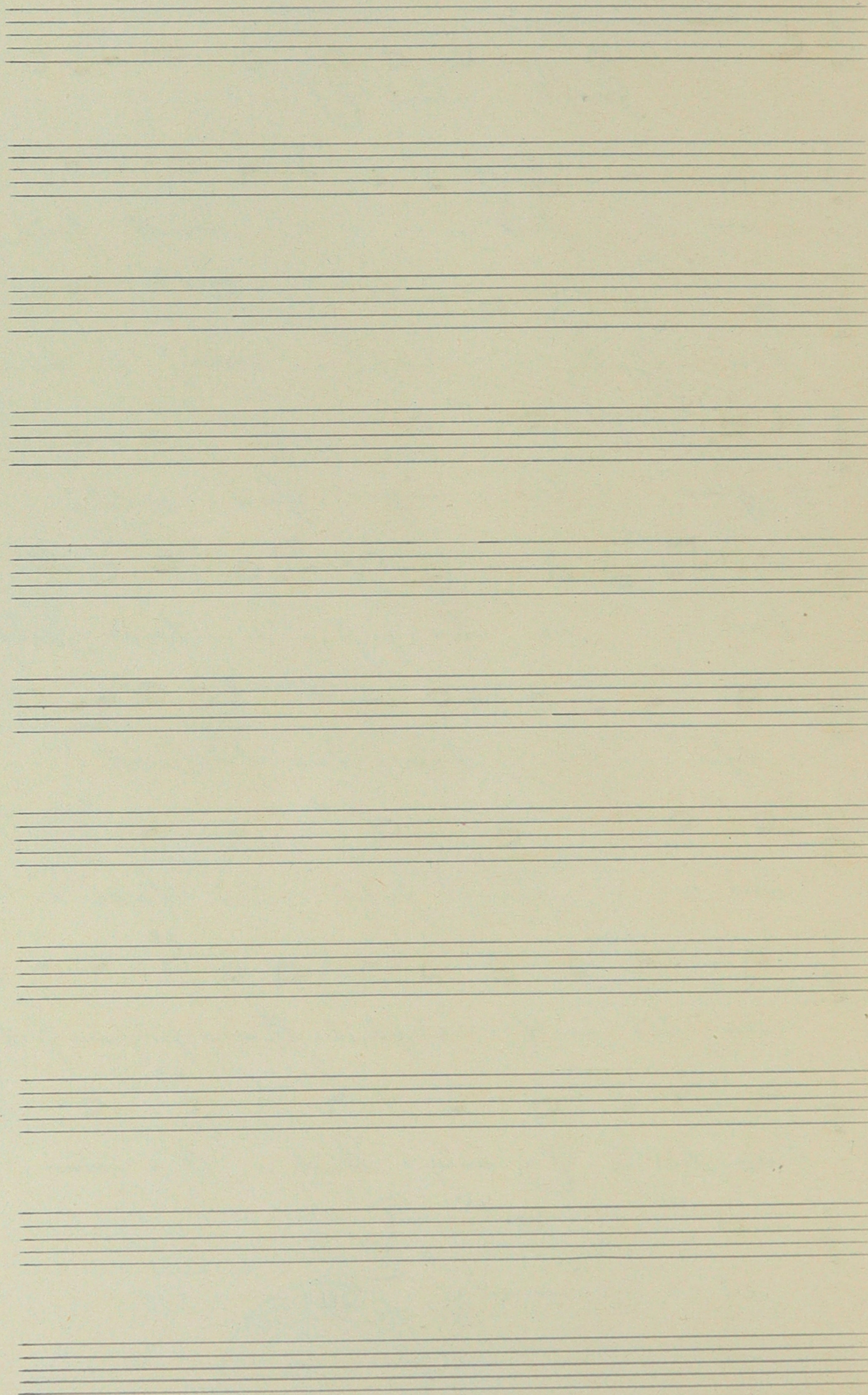
A = man, A = = = man.





Tenor I.²

2



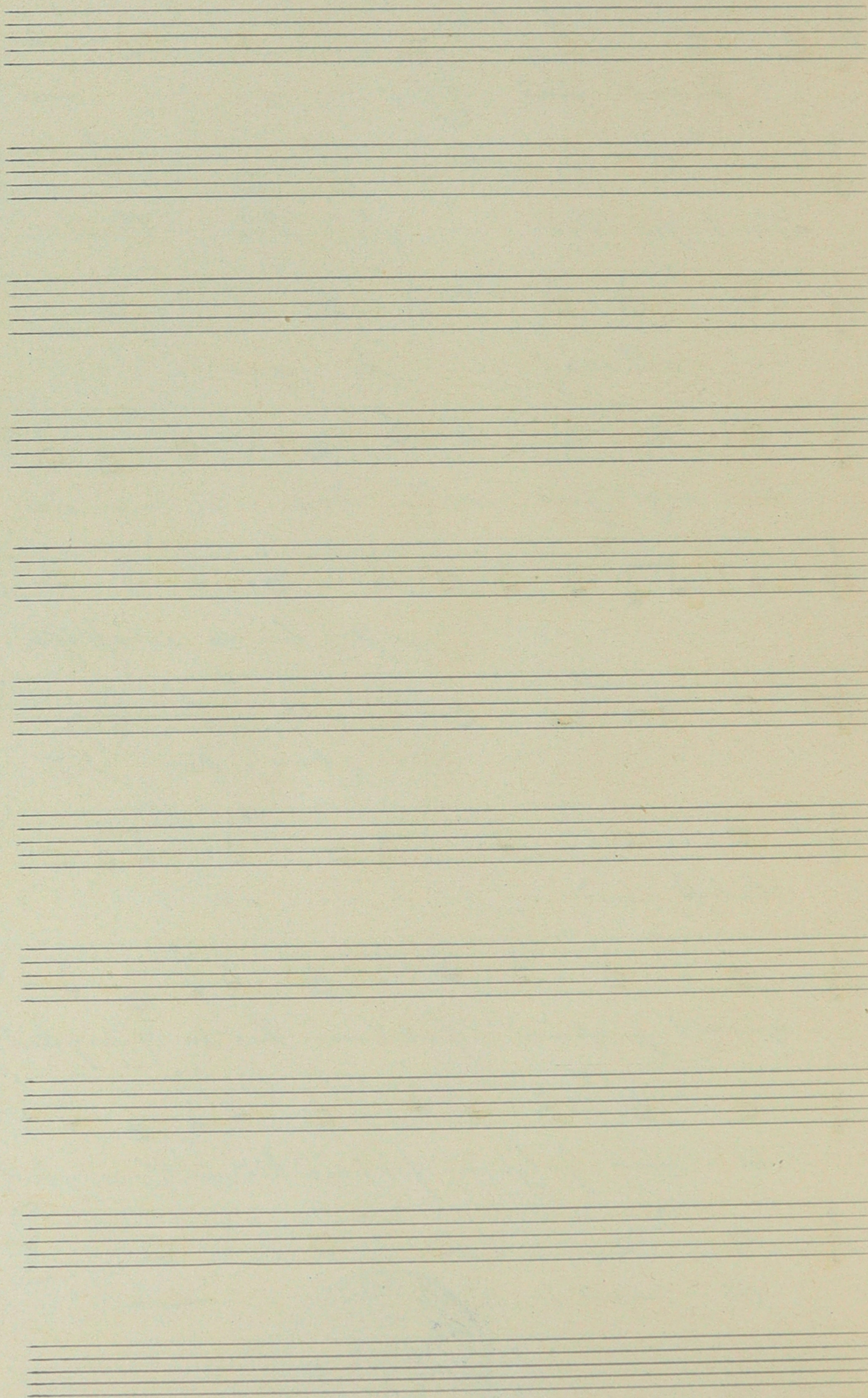
Preis und Ehr und Dank sei dir *Tenor II*

3

Orlando di Lasso, 1520 - 1594.

1 2 3
Preis und Ehr und
4 5 6
Dank sei dir, — sei dir, Gott, —
7 8 9
— allmächtig — Si-ger —
10 11 12
König, für alle Sei — er neu-
13 14
zucht — barmherzigkeit —
15 16
— Au, der du
17 18
lebst und —
19 20
— gibst jetzt und fortan bis in Ewigkeit,
21 22
A- men, jetzt und fortan bis in E-wigkeit,
23 24 25
A- men, —





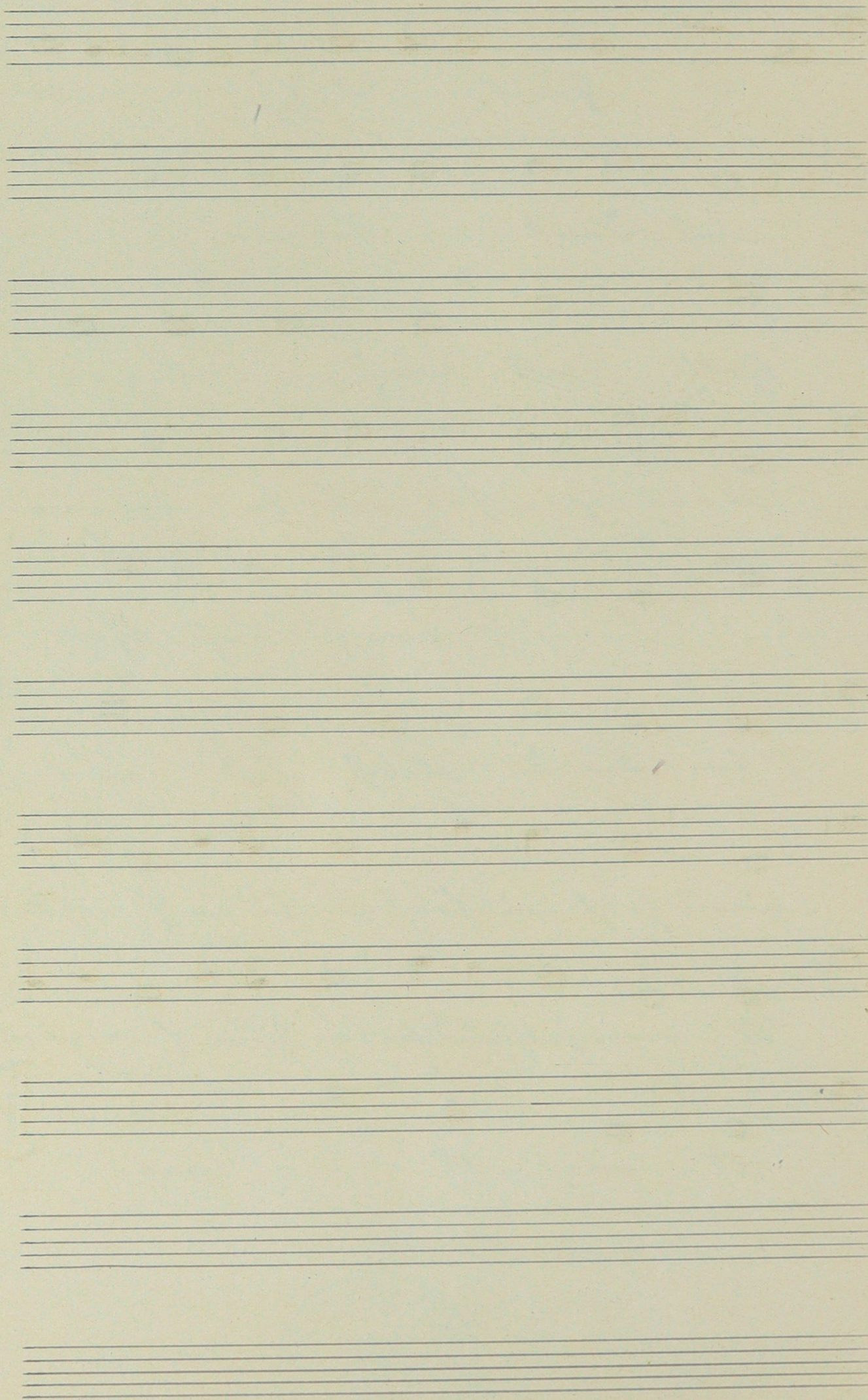
Preis und Lob und Dank sei dir. Bass.

Orlando di Lasso. 1520-1594.

4

1 2 3
Preis - und Lob - und Dank
4 5 6
und Dank - sei dir.
7 8 9
Gott, all-mächtig - Aigner
10 11 12
Hö - rig, für al - le die - se
13 14 15
in - züß - liche Werk - zeu -
16 17 18
= tun, der du lebst und
19 20
= yinest jetzt und fortan bis in E - wigkeit,
21 22
O - mnn, jetzt und fortan bis in E - wigkeit.
23 24 25
O - mnn, O - mnn, O - mnn.





MU

O. d.

Dir

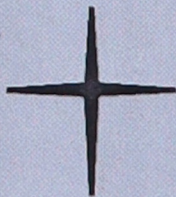


MU 093 IV-68

O. di Lasso, Preis und Ehre und Dank sei
Dir



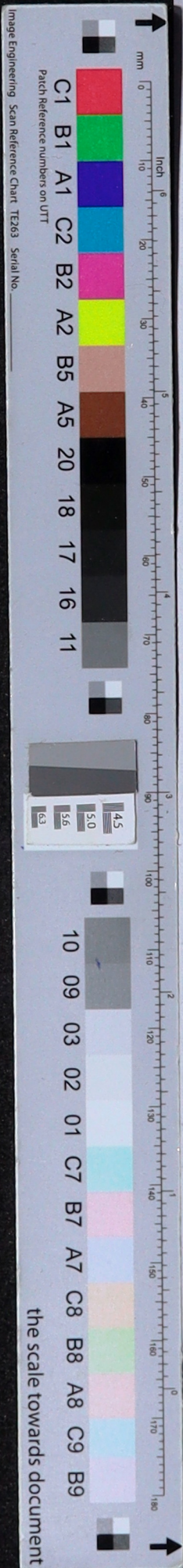
Schloßkirchen-
Gemeinde



**Ev.-Luth. Schloßkirchengemeinde
Schwerin**

Evangelisch-Lutherischer
Kirchenkreis Mecklenburg

Depositum in der Bibliothek des
Landeskirchenamts Schwerin
<https://nordkirche.bibliotheca-open.de/>



Schloßkirchen-
gemeinde
Schwerin

[http://purl.uni-rostock.de
/rosdok/ppn177162633X/phys_0010](http://purl.uni-rostock.de/rosdok/ppn177162633X/phys_0010)

Mecklenburg
Vorpommern

