

Introitus für Epiphanias : Schloßkirchengemeinde Schwerin, MU 093 IV-206

<http://purl.uni-rostock.de/rosdok/ppn1773382101>

Musikhandschrift Freier  Zugang



Introitus für Epiphanias.

Kriegel

4 vocum. O. Kade.

1. 2. 3. 4. 5.

Vin- fa, fin - fa - fa!

Vin - fa, fin - fa!

Vin - fa Vin - fa - fa fin - fa - fa!

Vin - fa, fin - fa, fin - fa!

6. 7. 8. 9.

Es ist ar- be- ten - nun der

Es ist ar- be- ten - nun der ge-

Es ist ar- be- ten - nun

Es ist ar- be- ten - nun

2.

10. 11. 12. 13. 14.

farr *der Rō* *mir der*

und der farr der Rō *— mir der Rō* *mir*

der farr der Rō *— mir ist der Rō* *—*

und der farr der Rō *— mir ist* *der Rō* *—*

15. *decrease. ritard.* 16. *f* 17. *more* 18. 19.

Rō *— mir ist, und der Rō* *ist in*

der Rō *mir ist, und der Rō* *ist in*

— mir ist, und der Rō *ist in* *sei - nar farr*

— mir ist, und der Rō *ist in* *—*

decrescendo

3.

20. 21. 22. 23. 24.

Frei- und und die Muth
Frei- und die Muth
in Frei- und die Muth
Frei- und die Muth

25. 26. 27. 28. 29.

Muth und die Freude mit der Freude
Muth und die Freude mit der Freude
und die Freude mit der Freude
und die Freude mit der Freude

30. 31. 32. dim. 33. 34.

und die Jahr lufst die Jahr luf - karit -

karit die Jahr lufst die Jahr lufst und die Jahr lufst die

karit die Jahr lufst die Jahr lufst und die

karit und die Jahr -

35. 36. 37. 38. 39.

Versus

Gott gib die Jahr lufst die Jahr lufst

Jahr lufst. Gott gib die Jahr lufst die Jahr lufst

Jahr - lufst. Gott gib die Jahr lufst die Jahr lufst

lufst. Gott gib die Jahr lufst die Jahr lufst

40. 41. 42. > 43.

niß, und Sei - in Gerastigkeit des Hö -

- niß, und Sei - in Gerastigkeit des Hö -

- niß, und Sei - in Gerastigkeit des Hö -

- niß, und Sei - in Gerastigkeit des Hö -

44. 45. 46. Gloria 47.

niß - Vol - un. ff - un

niß Vol un. ff - un

niß Vol un. ff - un

niß Vol un. ff - un

48. 49. 50.

Sei dem Heiland und dem Vorseh. dem Heil- von Gni-

Sei dem Heiland und dem Vorseh. dem Heil- von Gni-

Sei dem Heiland und dem Vorseh. dem Heil- von Gni-

51. 52. 53. 54.

— Na, wie ab was im Anfang steht und

— Na wie ab was im Anfang steht und

— Na wie ab was im Anfang steht und

— Na wie ab was im Anfang steht und

55. 56. 57. 58.

immer - der und von freigkeit zu
 in - mander
 in - mander und von freigkeit zu
 in - mander

59. 60. 61. 62.

f - eig - leit. A — man
 A — will man.
 f - eig - leit. A — man. — man.
 f - eig - leit. A — man.

Chor.

Liturg.

O Herr Gott.

fr. - barm

Herz

fr. - barm

Herz

fr.

in - fer.

Liturg

O Chri - ste

in - fer.

Chor.

cresc..

Er - barm Dich in - ner!

Er - barm Dich in - ner!

Er barm Dich in - ner!

Er - barm Dich in - ner!

Chor.

Er - barm Dich in - ner!

Er - barm Dich in - ner!

Er barm Dich in - ner!

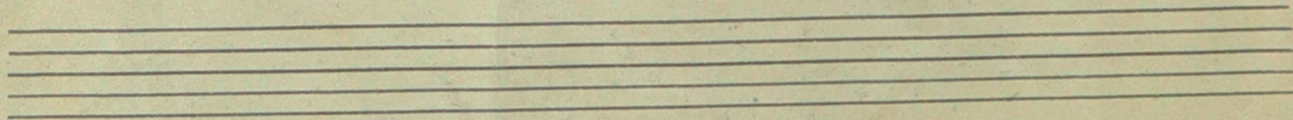
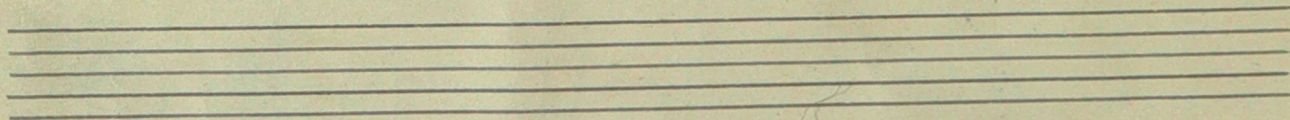
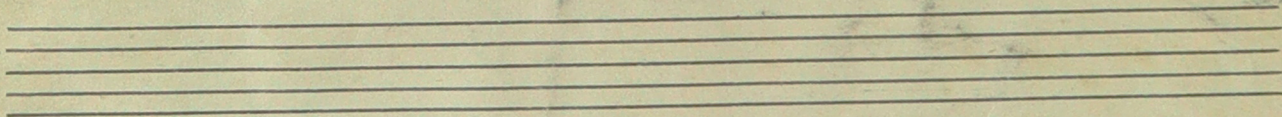
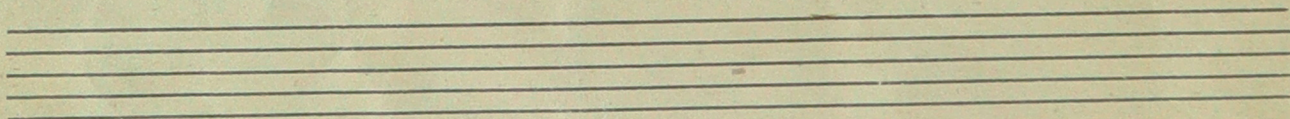
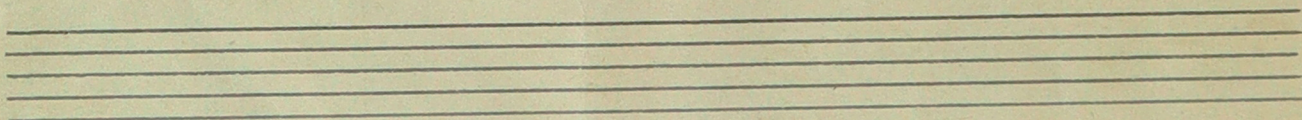
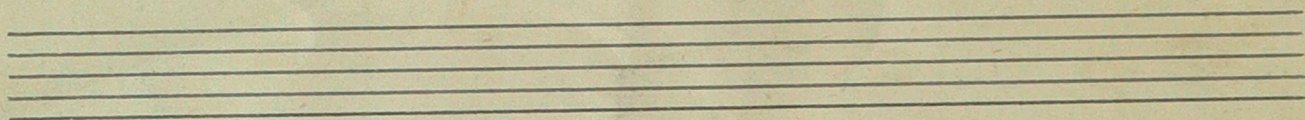
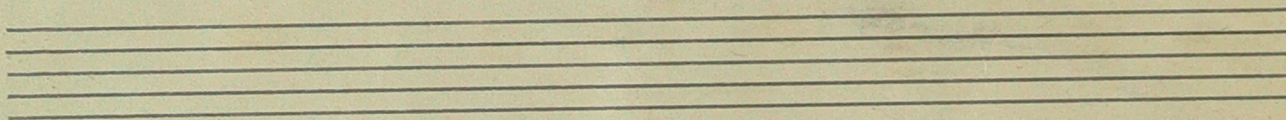
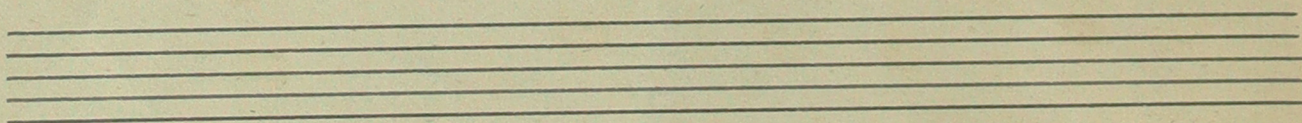
Er - barm Dich in - ner!

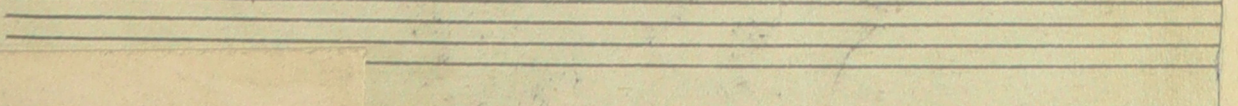
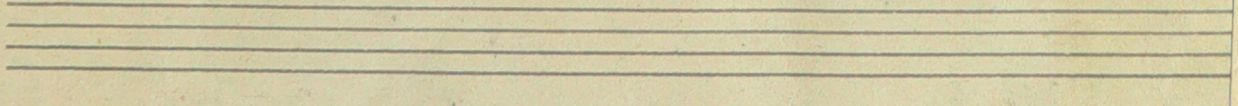
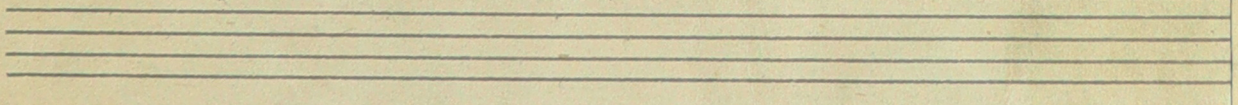
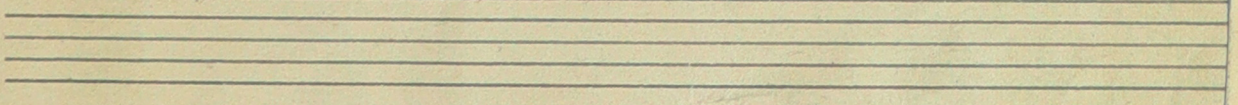
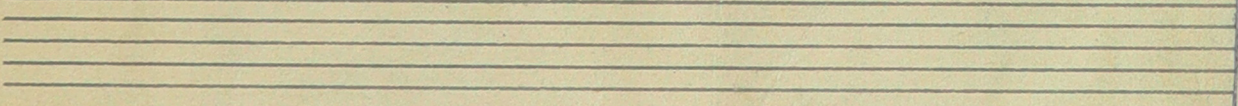
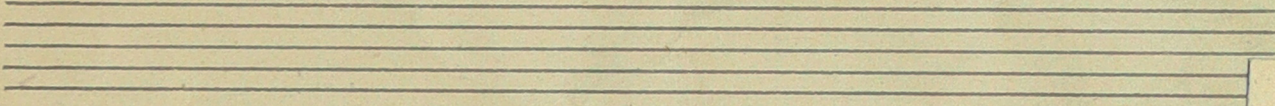
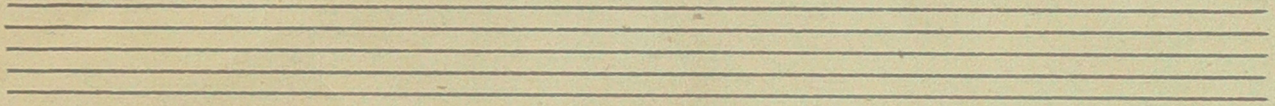
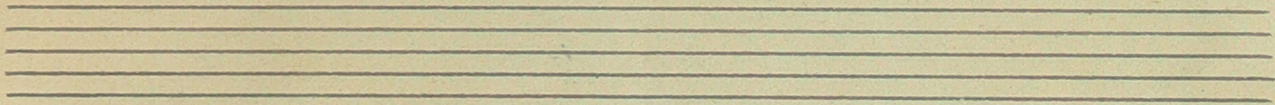
Liturg

O Gott.

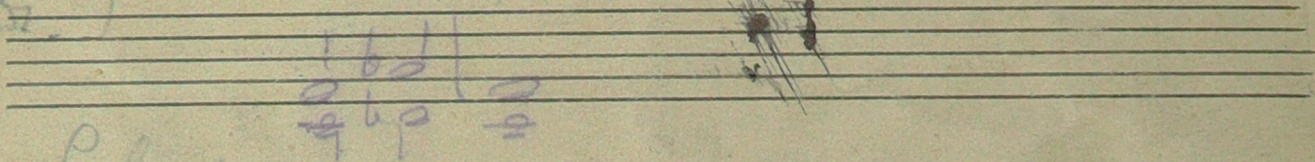
Polyph
stab

Gloria



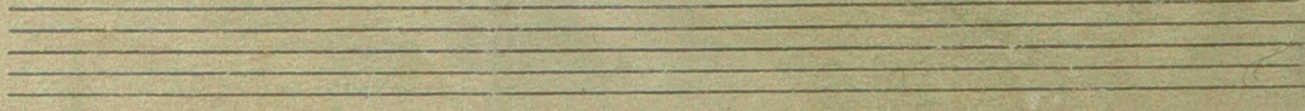
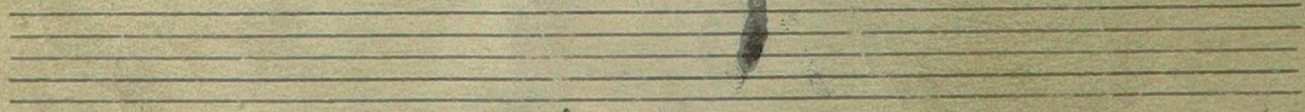
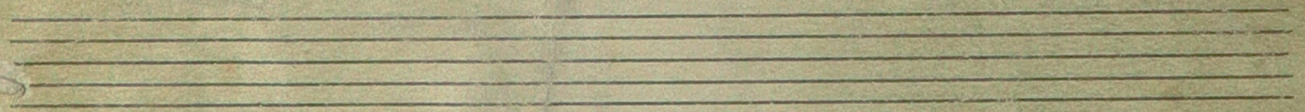
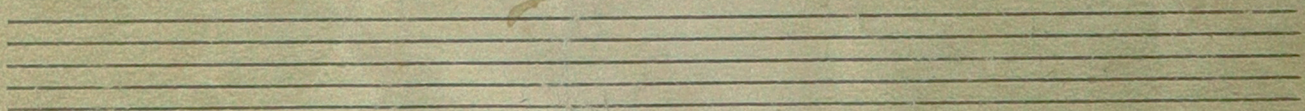
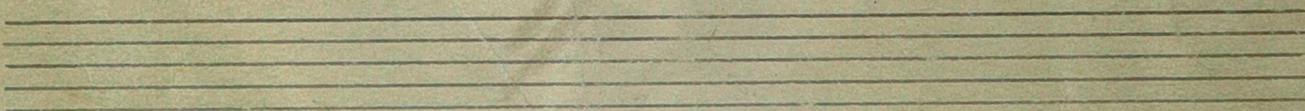
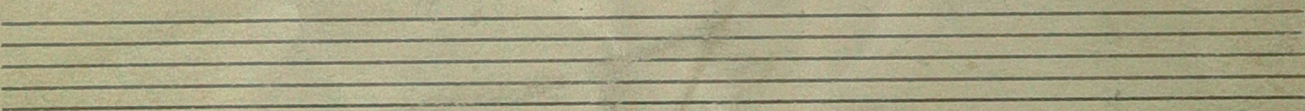


Will
Besser
Kund



Lebet
Freudlich alle

der der der der der
der der der

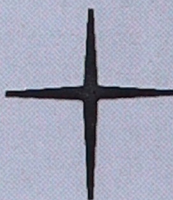


MU 093 IV-206

O. Kade, Introitus für Epiphanias



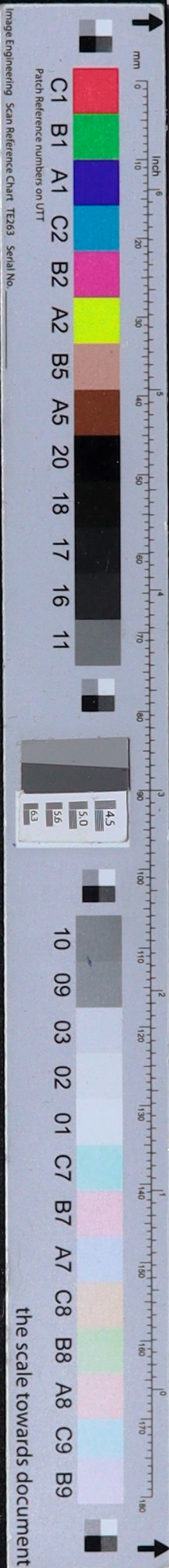
Schloßkirchen-
Gemeinde



**Ev.-Luth. Schloßkirchengemeinde
Schwerin**

Evangelisch-Lutherischer
Kirchenkreis Mecklenburg

Depositum in der Bibliothek des
Landeskirchenamts Schwerin
<https://nordkirche.bibliotheca-open.de/>



Schloßkirchen-
gemeinde
Schwerin

http://purl.uni-rostock.de/rostdok/ppn1773382101/phys_0013

Mecklenburg
Vorpommern

