


**Quae est ista quae progreditur : Schloßkirchengemeinde Schwerin, MU 093 V-30**

<http://purl.uni-rostock.de/rosdok/ppn1773843222>

Musikhandschrift Freier  Zugang



Motette: Quae est  
ista, quae praeceditur:

[Kochelied Salom:]

5 vocum

Giov. Palestrina.

Partitur

5 Soprano I

5 - II

Feder

6 Tenor

5 Bass

288

1  
Motette, v. P. da, Palestrina.

1. 2. 3. 4.

Sop. I. Quae

Sop. II

All. Quae est i- sta quae pro- gre

Tenor Quae - est i- sta quae progre

Bass.

5. 6. 7. 8.

est i- sta quae pro- gre di

Quae

di- tur. quae pro- gre di- tur

di- tur quae est i- sta quae pro- gre

Quae - est



2.

9. 10. 11. 12.

tur  
est i - sta quae progre  
di - tur quae  
quae est i - sta quae pro - gre  
di - tur quae est. i - sta quae pro - gre - di - tur

13. 14. 15. 16.

est i - sta, quae progre - di -  
est i - sta, quae pro - gre - di - tur  
di - tur quae - pro - gre - di -  
sta, quae pro - gre - di - tur qua -  
quae progre - di - tur

18. 19. 20.

tur. quasi au-ro-ra cõn-

quasi au-ro-ra

tur quasi au-ro-ra cõn sur-gens

si au-ro-ra cõn surgens qua-

qua-si au-ro-ra cõn sur-gens,

21. 22. 23. 24.

sur-gens cõn sur

qua-si' au-ro-ra cõn

quasi au-ro-ra cõn

si au-ro-ra cõn-sur gens,

25. 26. 27. 28.

— gens, pul- chra ut lu -

— surgens, pul-

surgens, pulchra ut lu — na

pul- chra ut lu - na ut

pulchra ut lu - na ut — lu -

29. 30. 31. 32.

na pulchra ut lu — na e-lecta

chra ut lu - na ut — lu

pulchra ut lu - na.

— lu - na pulchra ut lu - na, e-

na pulchra ut lu - na, e-le -

33. 34. 35. 36.

ut sol  
na, e-le-cta ut sol  
e-le-cta ut sol e-  
le-cta ut sol e-le-cta ut sol  
e-le-cta ut sol ut sol

37. 38. 39. 40.

e-le-cta ut sol ut  
e-le-cta ut sol,  
le-cta ut sol e-le-cta ut sol,  
ut  
e-le-cta ut sol,

6.

41. 42. 43. 44.

sol, ter-ri-bi-lis ter-ri-bi-lis ter-ri-bi-lis

terri-bi-lis ter-ri-bi-lis

ter-ri-bi-lis ter-ri-bi-lis

sol, ter-ri-bi-lis ter-ri-bi-lis

ter-ri-bi-lis ter-ri-bi-lis

45. 46. 47. 48.

ri-bilis ut ca-stro-rum

ut ca-stro-rum a-cies or-di-

ut ca-stro-rum

ri-bilis ut ca-stro-rum

a-cies or-di-



49. 50. 51. 52.

a-ci-es ordi-na-ta ter-ri-bi-lis  
na-ta ter-ri-bi-lis ut ca-  
na-ta ter-ri-bi-lis ut

53. 54. 55. 56.

ut castro-rum a-ci-es ordi-  
na-ta ca-  
stro-rum a-ci-es ordi-na-ta  
ca-  
stro-rum a-ci-es ordi-na-ta

57. 58. 59.

na — ta a — ctes

ä-es or — di-na

a — ctes ordi-na — ta or

a — ä-es or-di-na — ta or

na — ta a — ctes or

60. 61.

or-di-na-ta?

ta?

di-na-ta?

di-na-ta?

di-na-ta?

Motette, v. P. da Palestrina.

Soprano I

1. Alto 2. 3. 4. Soprano

Quae est i- sta quae pro Quae

est i- sta quae pro gre

di tur 2.

quae est i- sta, quae

pro gre di-

tur quasi au

ro-ra cõn

sur-gens cõn sur

gens pul-

chra ut lu-na pul-chra ut

lu na e-lee-sa

33. ut sol 34-36. 37. e-le-ita ut sol 38.

39. ut 40.

41. sol, 42. ter-ri-bi-lis 43.

44. ser-ri-bilis 45.

46. ut ca-stro 47. rum

48. a-cies or-di-na 50.

51. ca ser-ri-bi-lis ut castro 52. 53.

54. rum 55. a-cies or-di- 56.

57. na 58. ca 59. a-cies

60. or-di-na-ta? 61.

11  
Motette v. P. da Palestrina.

Soprano II

1-3. 4. Soprano I. 5. 6.

Quae est i-sta quae

7. 8. Soprano II 9.

pro-gre Quae est i

10. 11.

staquae pro gre

12. 13. 14.

di-tur quae est i-sta,

15. 16. 17.

quae pro-gre-di-tur quasi au-

18. 19. 20.

ro-ra

21. 22. 23.

qua-si au-ro-ra con

24. 25. 26.

surgens.

27. 28. 29.

pul-ehra ut lu

30. 31. 32.

na ut lu

33. 34. 35.

na, e-le-cta ut



Handwritten musical score for Soprano II, measures 34-61. The score is written on a single staff with a treble clef and a key signature of three flats (B-flat, E-flat, A-flat). The lyrics are Latin: "sol e-le-cta ut ferri-bi-lis ter-ri-bilis castra rum a-ces or-di-na-ta a-ces or-di-na-ta Di-na-ta?".

Measures and lyrics:

- 34. sol
- 37. e-le-cta ut
- 39. sol
- 40. ferri-bi-
- 41. lis
- 42. ter-
- 43. ri-bilis
- 44. castra
- 45. rum
- 46. a-
- 47. ces
- 48. or-di-na
- 49. ta
- 50. a-ces
- 51. or-di-na-ta
- 52-53. a-ces
- 54. or-
- 55. di-na
- 56. ta
- 57. Di-na
- 58. ta
- 59. ta
- 60. ta
- 61. ta?

Motette, v. P. da Palestrina.

Alto.

1. Quae est i- sta quae pro-  
 2. gre  
 3. di- tur quae pro-  
 4. gre  
 5. di- tur  
 6. gre  
 7. di- tur  
 8. quae est i- sta quae pro-  
 9. gre  
 10. di- tur quae  
 11. pro- gre di-  
 12. tur quasi au- ro- ra con-  
 13. sur- gens  
 14. quae  
 15. si' au- ro- ra con-  
 16. sur- gens, pulchra ut lu-  
 17. na  
 18. pulchra ut lu- na  
 19. na  
 20. pulchra ut lu- na  
 21. na  
 22. pulchra ut lu- na  
 23. na  
 24. pulchra ut lu- na  
 25. na  
 26. pulchra ut lu- na  
 27. na  
 28. pulchra ut lu- na  
 29. na  
 30. pulchra ut lu- na  
 31. na

32. 33. 34 35' e-le-cta ut sol.

36 37 38. e-le-cta ut

39 40 sol e-le-cta ut sol.

41. 42. 43. terri-bi-lis ter-ri-bi-

44. 45 46. lis ut ca-

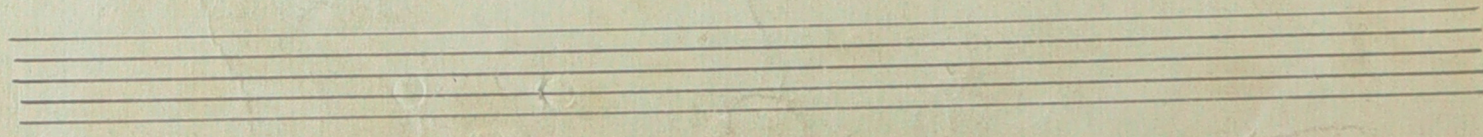
47 48 49. stro-rum a-ci-es

50 51 52. or-dina-ta terribi-lis ut ca-

53 54 55. stro-rum a-ci-es ordi-na-

56 57 58. ta a-ci-es ordi-na-

59 60. 61. ta or dina-ta?



Motette. v. P. da Palestrina.

1. Quae est i- sta quae  
 2. progre  
 3. ditur quae est i-  
 4. sta quae  
 5. pro- gre-  
 6. ditur  
 7. quae est  
 8. i- sta, quae pro- gre-  
 9. di- tur  
 10. qua- si au- ro-  
 11. ra  
 12. cõn-  
 13. surgens qua- si au- ro- ra cõn- sur-  
 14. gens,  
 15. pul-  
 16. chra ut lu- na ut  
 17. lu-  
 18. na  
 19. pulchra ut luna, e

33. 34. 35. 36.

le - cta ut sol e - le - cta ut sol -

37. 38. 39.

40. 41. 42.

ut sol, Ser - ri - bi -

43. 44. 45.

lis Ser - ri - bilis

46. 47. 48.

ut ca - stro - rum

49-50. 51. 52.

Ser - ri - bi - lis ut

53. 54. 55.

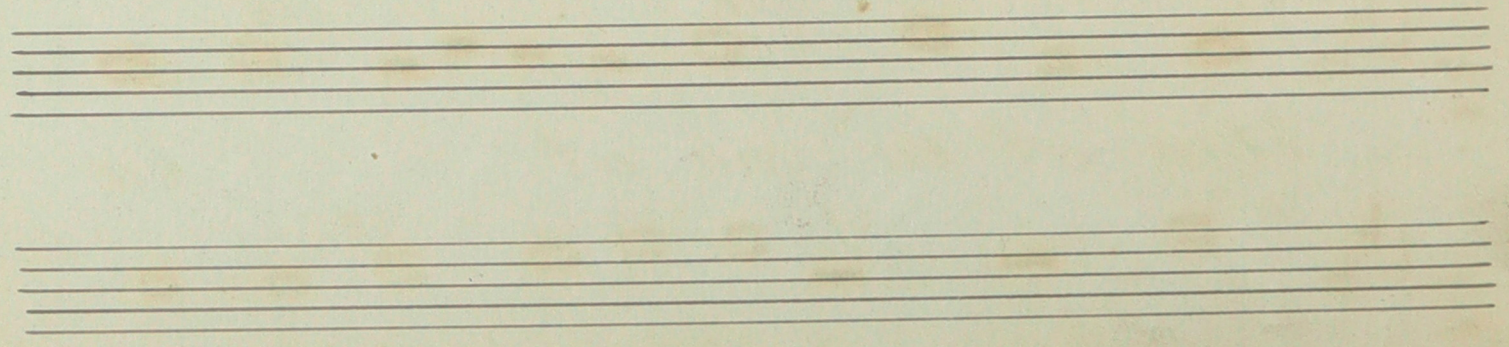
castro rum a - cti - es or - di - na -

56. 57. 58.

ta a - cti - es or - di - na -

59. 60. 61.

ta or - di - na - ta ?



Motette, v. P. dei Palestrina.

Basso.

17

1. Tenor. 2. 3. 4.

Quae est i- sta quaer progre

5. 6. 7. Basso.

ditur quae est i Quae

8. 9. 10.

est i- sta quaer pro

11. 12. 13.

gre di- tur

14. 15. 16.

quae progre di- tur

17. 18. 19.

quasi au- ro- ra cõn

20. 21. Soprano 22.

sur- gens sur

23. 24. 25. Basso.

gens cõn sur pul-

26. 27. 28.

chra ut lu- na ut lu-

29. 30. 31.

na pul- chra ut lu- na,

32. 33. 34.

e- le- cta ut sol

35 36 37 38

ut sol

39 40 41

e-le-cta ut sol. ter-ri-bi-

42. 43 44

lis ter-ri-bilis

45 46. 47

48 49. 50.

cies ordi-na-ta

51. 52. 53.

ter-ri-bi-lis ut ca-stro-

54 55 56

rum a ca-es or-di-

57 58 59

na ta a-ca-es or-

60 61.

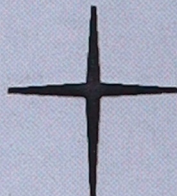
di-na-ta?

MU 093 V-30

G. P. da Palestrina, Quae est ista



Schloßkirchen-  
Gemeinde



**Ev.-Luth. Schloßkirchengemeinde  
Schwerin**

Evangelisch-Lutherischer  
Kirchenkreis Mecklenburg

Depositum in der Bibliothek des  
Landeskirchenamts Schwerin  
<https://nordkirche.bibliotheca-open.de/>

