


**Geistliches Lied: Laß, o Herr mich Hülfe finden : Schloßkirchengemeinde
Schwerin, MU 095 III-2**

<http://purl.uni-rostock.de/rosdok/ppn1774680300>

Musikhandschrift Freier  Zugang

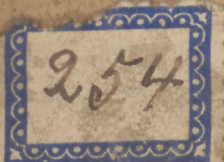


Geistliches Lied:

"Lass' o Herr mich Hülfe finden."

Mendelssohn-Bartholdy.

Part
15. Log.
9. alt.
8. Ten.
7. Bass.





Partitur

zu
Felix Mendelssohn's Bartholdys geistlich Lied, Luth. v. Juxta inus Gulde

für eine Altstimme mit Chor
und

Orgelbegleitung.

Andante.

v. Felix Mendelssohn Bartholdy.

Alto u. Mezzo
Soprano Solo

1.

2.

3.

4.

Solo Alto.

5.

Lied, o Herr mich

Orgel.

6. 7. 8. 9.

Hilf- fu- für- den, mich, dich- gu- ter- den- mein- den- fluch, willst- du- den- den

10. 11. 12.

Du der Kinden *nimmst mich zum* *ist bezeugt,*

13. 14. Solo col tutti coll'alto.

nimmst mich zum *ist bezeugt.*

10. Sopranistoll Tuttioll Alto. 16.

17.

18.

19.

cresc.

10. *Sup.* Herr mich Hülfe finden, mich dich gnädig meinum fluch willst gedenken

Tenor. Herr, o Herr mich Hülfe finden, mich dich gnädig meinum fluch willst gedenken du

Herr, o Herr mich Hülfe finden, mich dich gnädig meinum fluch willst gedenken — Ein

Herr — o Herr mich dich gnädig meinum fluch willst gedenken

Chor.



Handwritten musical score on five staves, numbered 20 to 24. The lyrics are in German, repeated on each staff: "Du der Pündel nimmst, nimmst, nimmst, du bist." The notation includes various musical symbols such as notes, rests, and dynamic markings like *fr* (forte) and *dimin:* (diminuendo). The bottom staff features a grand staff with two systems of staves.

20. *fr* 21. 22. *dimin:* 23. *p* 24.

fr *dimin:* *p*

fr *dimin:* *p*

fr *p*

p *p*

6.

Alto Solo.

25. *sf*

26.

fr

27.

28.

Soll mein Herz you - rieg Drücken? Soll ein Feind die Posten mein?

29.

30.

31.

32.

Deswarsund süß-lob, soll ich Drücken, und nun die weg-geben

pp

Tutti.

33. 34. 35. 36.

Tutti cresc

f

f

f

p

cresc

mfr

C. V.

37. 38. 39. 40.

solle mein Vergnügen n — — — — — sing, n — — — — — sing denn sollst du freundschaften

Vergnügen n — — — — — sing denn — — — — — nun sol lang freundschaften

— — — — — nun, sollst du mein Vergnügen n — — — — — sing denn nun sol lang freundschaften

denn — — — — — nun, sollst du mein Vergnügen n — — — — — sing denn nun sol — — — — — lang freundschaften

fr

Handwritten musical score for a hymn, featuring five staves of music and German lyrics. The score is numbered 41, 42, 43, and 44 at the top of the staves. The lyrics are: "mein? Biswas und süß lob soll ich trauern und von dir weggeben". The music is written in a single system with five staves. The first four staves are for the vocal parts, and the fifth staff is for the basso continuo. The notation includes various musical symbols such as notes, rests, and dynamic markings like *pp* and *ppp*. The manuscript is written in a cursive style.

41. *pp*
 42.
 43. *ppp*
 44.

mein? Biswas und süß lob soll ich trauern und von dir weggeben
 mein? Biswas und süß lob soll ich trauern und von dir weggeben
 mein?
 Biswas und süß lob soll ich trauern und von dir weggeben
 mein? Biswas und süß lob soll ich trauern und von dir weggeben

pp
ppp
pp
pp

pp

W.S.

50. 51. Tutti 52. cresc 53. fr 54.

Willst gedu-ken du dar Pinden nimmer mehr kann
 Tatti cresc fr
 mich dieß gundig nimmer fluch. Willst gedu-ken du dar Pinden nimmer mehr kann
 Tatti cresc fr
 Willst gedu-ken du dar Pinden nimmer mehr kann
 Tatti cresc fr
 Willst gedu-ken du dar Pinden nimmer mehr kann

P.S.

55. 56. 57. 58. 59.

ist besten.

Solo

ist besten. Immerwahr ist besten, immerwahr, immerwahr,

ist besten

ist besten.

ppp.

ppp.

Handwritten musical score on page 13, featuring six staves. The staves are numbered 60, 61, 62, 63, 64, and 65 at the top. The notation includes vocal parts (Soprano, Alto, Tenor, Bass) and piano accompaniment. The lyrics "vini - mact - mact." are written below the vocal staves. The piano part is marked "pp." and includes a large section of arpeggiated chords. A circled "vini" is written on the right side of the page.



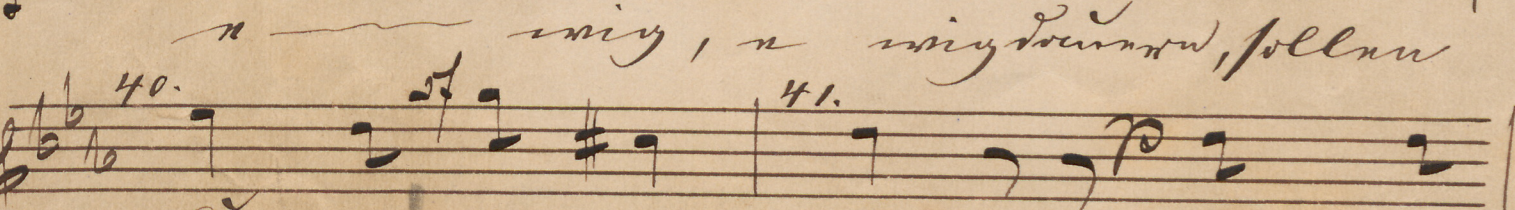
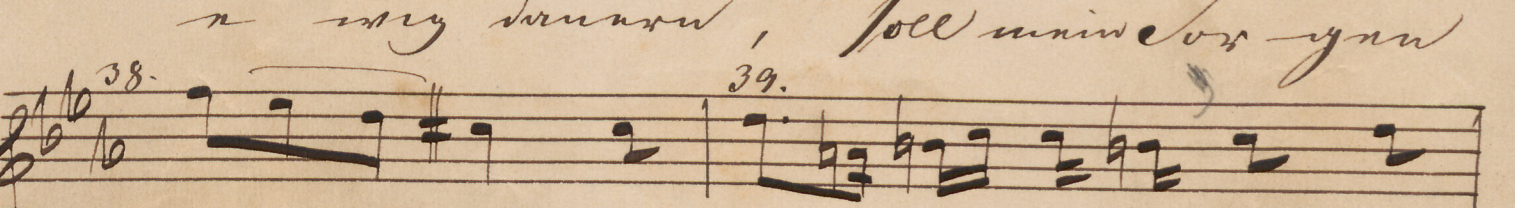
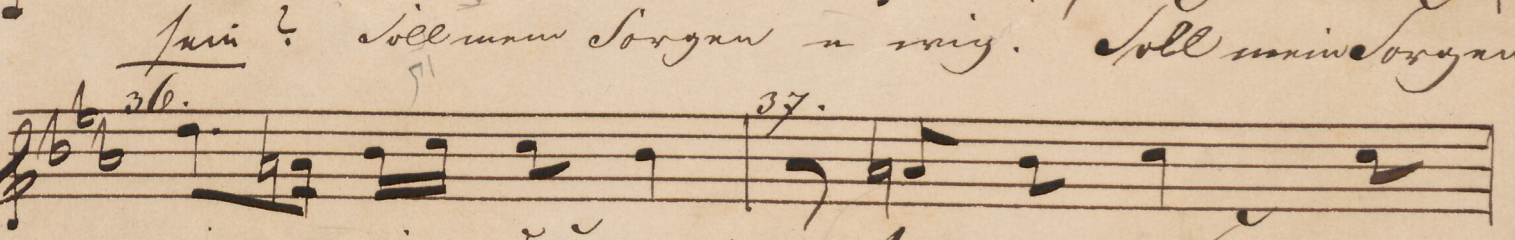
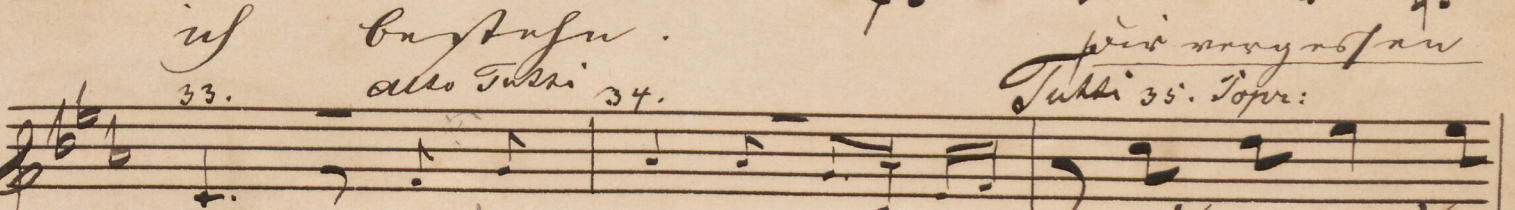
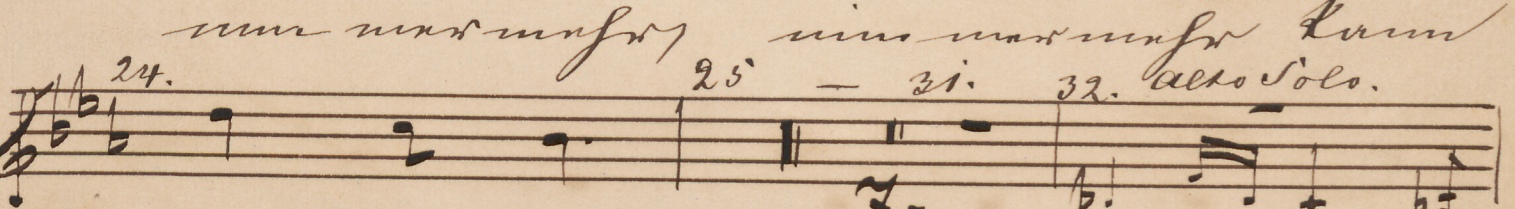
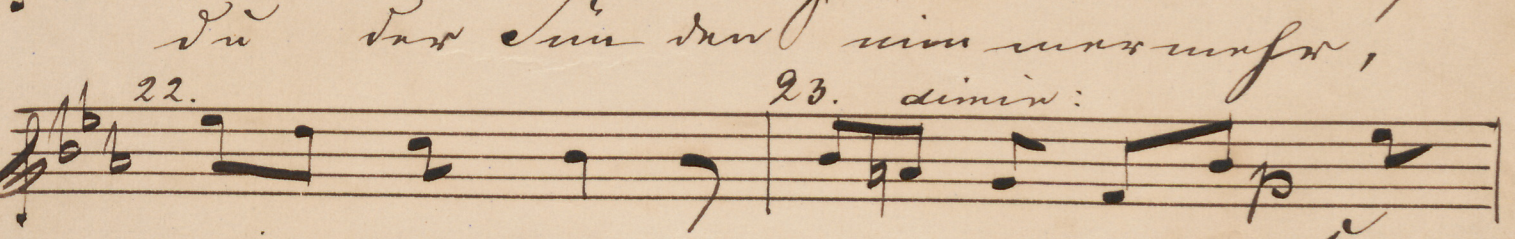
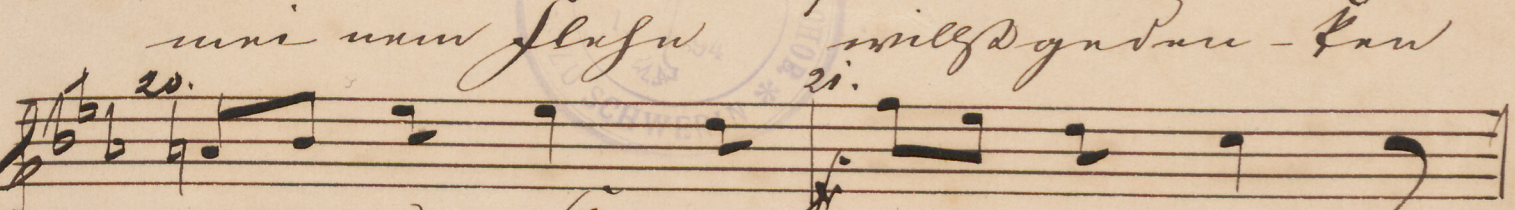
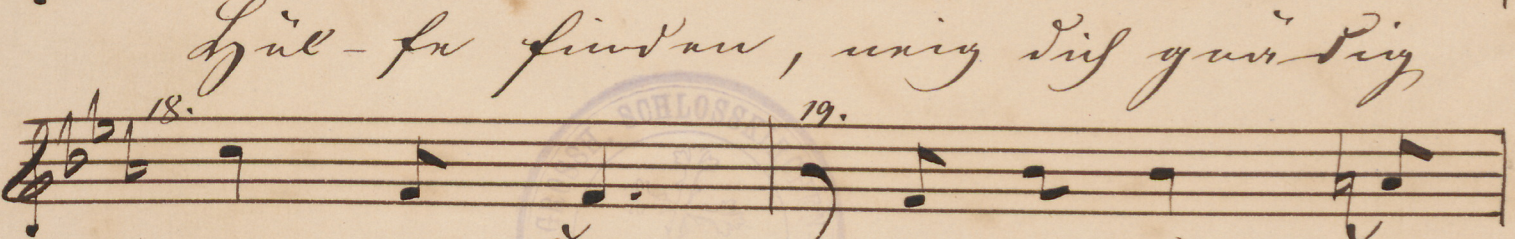
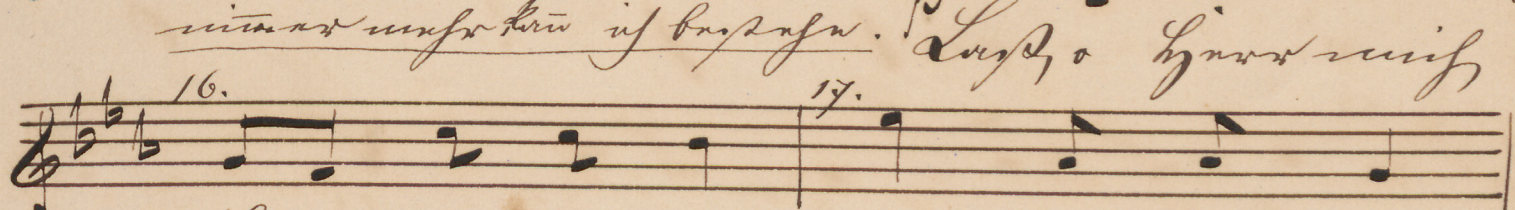
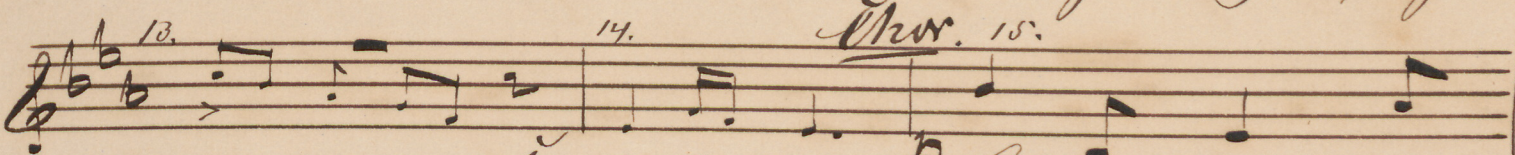
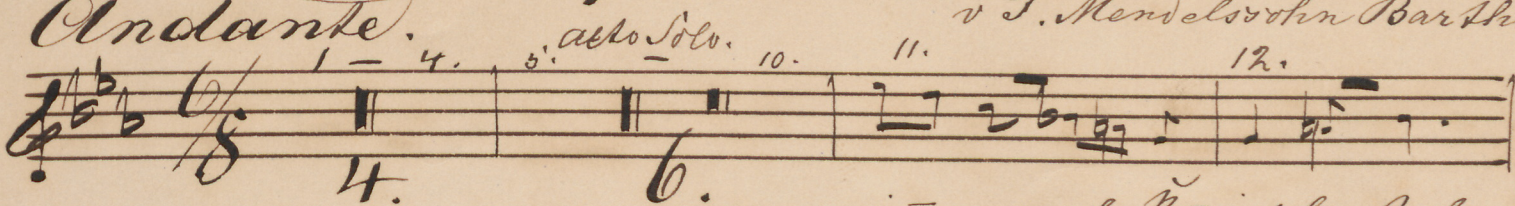




Nr. 1. Sopran.

Andante.

v. F. Mendelssohn Bartholdy.



Freude Gottes sein? Preis und

W.S.

2.

42. 43. *pp*
 Gult lob soll in Ewigkeit nun und nun

44. 45. *pp*
 dir uns gesen sein?

46. 47. 48. 49.
 Herr! o Herr!
 4. *unumflüß.*

52. 53.
 Willst du den Ewig den Ewig den

54. 55.
 unumflüß den in Ewigkeit.

56. - 57. So also 58. 59.
 2. *unumflüß, unumflüß,*

60. *pp* 61.
 Ein - unumflüß.

62. 64. 65.
 3. *Finis*



F. A. Bach

Nr. 1. Andante. Alto v. F. M. Bartholdy.

19

(1.)

1. - 4. 5. *Alto Solo* - 10. 11.

6. *nimm unsern Herrn*

12. *in das Haus, nimm unsern Herrn in das Haus.*

13. 14.

15. *Jesus, o Herr nimm* 16. *Hül für finden,*

17. *nimm dich zu mir, nimm dich zu mir,*

18. *o Herr* 19. *du bist du* 20. *du bist du*

21. *nimm unsern Herrn* 22. *nimm unsern Herrn*

23. *nimm unsern Herrn in das Haus.* 24.

25. *Alto Solo* 26. *Alto Solo* 27. *Alto Solo*

28. *Alto Solo* 29. *Alto Solo* 30. *Alto Solo*

31. *Alto Solo* 32. *Alto Solo* 33. *Alto Solo*

34. *Alto Solo* 35. *Alto Solo* 36. *Alto Solo*

37. *Alto Solo* 38. *Alto Solo*

Alto Solo

(v.s.)

Handwritten musical score on ten staves, numbered 39 to 65. The music is in G major (one sharp) and 4/4 time. The lyrics are in German, written in cursive below the notes. The score includes various musical markings such as *pp*, *cresc.*, and *2.* (second ending). The piece concludes with a large, ornate flourish on the final staff.

39. *now* Ich bin fein da stehen
 40.
 41. *maxim.* Symmet und Lieflos soll in
 42.
 43. *hervor* und nun die magst du
 44.
 45. *fin?* O Herr!
 46.
 47. *Herr!* *maxim* fluss.
 48. *cresc.*
 49. *Willest* du den - den du der Pruden
 50.
 51. *nimm* unsern Herrn in *besten*.
 52. *2.*
 53. *nimm* unsern, *nimm* unsern
 54.
 55. *pp.*
 56. *2.*
 57. *62.* *Him* *64.* *nimm* - *65.* *nimm* - *nimm*
 58. *3.*
 59. *62.* *Him* *64.* *nimm* - *65.* *nimm* - *nimm*
 60. *3.*
 61. *62.* *Him* *64.* *nimm* - *65.* *nimm* - *nimm*
 62. *3.*
 63. *62.* *Him* *64.* *nimm* - *65.* *nimm* - *nimm*
 64. *3.*
 65. *62.* *Him* *64.* *nimm* - *65.* *nimm* - *nimm*

21 (i)

10. 14.

No. 1. Andante. Bass: J. M. Bartholdy.

1. — 10. *alco Solo* 11.

10. *nun unser Herr*

12. 13. 14.

Tutti 15. *in Brustu, nun unser Herr in Brustu.*

16. 17.

18. *Herr — o Herr wie dich gütlich*

19. *erle*

nun unser Herr *nail, Deyan Herr*

20. 21.

du das Kindu nun unser Herr

22. 23. *dimin:*

nun unser Herr, nun unser Herr

24. 25. *alco Solo.* 26.

in Brustu.

32. 33. *Tenor Tutti*

die wasst du sein? Soll mein Son sein

34. 35.

n wie du: Soll mein Son sein n wie

36. 37.

von nun, n wie du nun, Soll mein

38. 39.

Son sein n wie du nun so sein

V.S.

2.

40. 41. 42. 43. 44. 45. 46. 47. 48. 49. *also Solo so.* 51. 52. 53. 54. 55. 56. 57. 58. *also Solo.* 59. 60. 61. 62. 64. 65.

Ich du sollst mein ? Töchter und
 Süß-lob soll in Lieder und nun
 dir nur gesen sein ?
 Herr ! o Herr !
 2. *also Solo so.*
 mich das geübt manne flüß.
Tutti 52. 53. 54. 55. 56. 57. 58. *also Solo.* 59. 60. 61. 62. 64. 65.
 Willst gedanken du der Lieder
 mich nur Lieder in der flüß.
 2. *also Solo.*
 mich nur Lieder in der flüß.
 3. *also Solo.*



Meadelesohn

Praxis 2.

Werau Koken die Heuten

Philosophie

MU 095 III-2

F. Mendelssohn Bartholdy, Laß, o Herr,
mich Hülfe finden



Schloßkirchen-
Gemeinde



**Ev.-Luth. Schloßkirchengemeinde
Schwerin**

Evangelisch-Lutherischer
Kirchenkreis Mecklenburg

Depositem in der Bibliothek des
Landeskirchenamts Schwerin
<https://nordkirche.bibliotheca-open.de/>

