

Prospectus

[Berlin], [1780]

<http://purl.uni-rostock.de/rosdok/ppn1786042444>

Abstract: Ankündigung Zur Schmettauschen Karte des Herzogtums Mecklenburg-Strelitz

Druck Freier  Zugang



Mkl & VI

430



Landesbibliothek
Mecklenburg-Vorpommern
Günther Uecker

http://purl.uni-rostock.de/rostdok/ppn1786042444/phys_0001

DFG

Mbl 6 VI 430



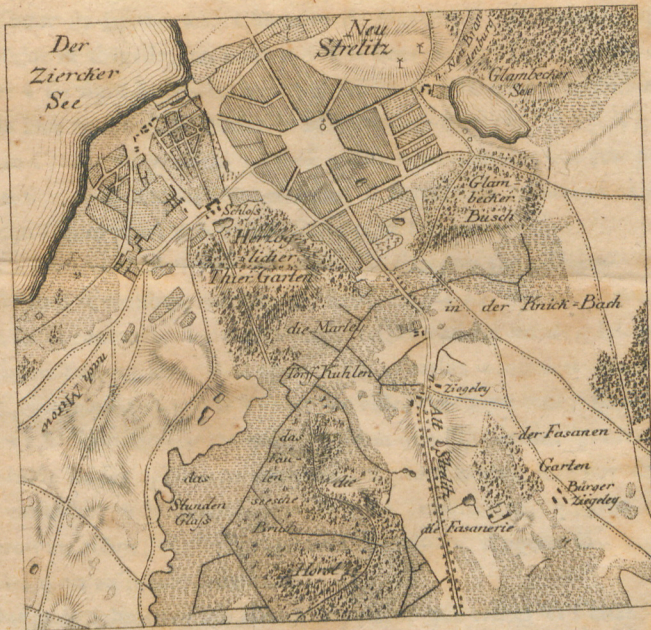
Medlenburgische
Landesbibliothek
Schwerin





PROSPECTUS.

(Meklenb. Strelitz.)

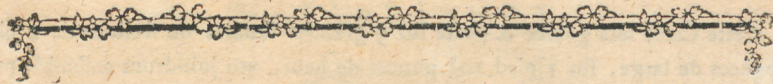


Mechlitz N. VI

PROSPECTUS

1844





PROSPECTUS.

Le Comte de Schmettau, Chanoine de Havelberg, ci devant Capitaine & Major de Brigade, au service & à la suite de Sa Majesté le Roi de Prusse, a fait lever à ses fraix & dépens, avec permission de Son Altesse Sérénissime, Monseigneur le Duc regnant, le Duché de Meclenburg-Strelitz. Il a pris à tache, de rendre cette Carte aussi parfaite, qu'il est absolument possible, que cela puisse être, dans l'intention de mettre les Connoisseurs, & surtout les Militaires en même de juger, jusqu'à quel point une bonne Carte peut être utile.

Tout a été levé l'instrument à la main, la situation des villages, leurs frontieres, leurs rues & maisons, jardins, les bois, les marais, les prés, avec tous les retours de leurs contours, les montagnes, les elevations même, la domination des unes sur les autres, les grands routes, les chemins ordinaires pour chariage, les sentiers, les moulins à eau & à vent, les villes avec leurs rues, tout y est distinctivement & distinctement marquée, en sorte que l'Econome, pourra la prendre pour Guide de ses opérations économiques, tout comme il se sert des Cartes levé pour cet objet, & le Militaire trouvera en l'examinant, qu'avec un pareil guide il seroit en même, d'aller au fait sans préambule, d'opérer là, ou d'autres perdent leurs tems en reconnoissances.

Le Comte de Schmettau ose assurer le public, que toutes les Cartes, qui, de sa connoissance ont paru jusqu'à présent, n'approchent pas au détail de celle-ci.

Afin de pouvoir exécuter tout le détail susmentionné: cette Carte a été établi sur une échelle de 6 pouces du Rhin, pour une meile géométrique de 2000 verges, & l'échantillon gravé ici donnera une légère idée de sa qualité.

Cette Carte sera gravée & portée sur 9 grandes feuilles ou sections de 2 pieds 11 pouces de large, sur 1 pied 10 $\frac{3}{4}$ pouces de haut, qui joindront ensemble pour ne faire qu'une même Carte: sur du beau papier, enforte que les Sections seront presque d'une grandeur double de celles qui paroissent ordinairement.

La premiere Section paroîtra 4 semaines après que les souscriptions seront rempli, ce, dont les Gazettes de Berlin avertiront, & les 8 suivantes, paroîtront à 4. 6. 8. semaines d'intervalle, selon qu'elles seront plus ou moins rempli, mais toujours de façon que l'ouvrage entier sera achevé au bout de 14 mois.

Le Comte de Schmettau se propose de mettre cet ouvrage au jour, par la voye de souscription, d'après le plan suivant :

En recevant la 1re feuille les Souscripteurs payeront Argent				
courant de Brandebourg	-	-	-	2 écus.
Pour les 8 suivantes, par feuille 12 Gros fait	-	-	-	4 écus.
de sorte que cette Carte coutera	-	-	-	6 écus.

Les Souscripteurs qui désireront de voir cette Carte dessinée, la trouveront à mesure que le dessin des Sections s'achevera chez Monsieur le Comte de Schmettau logé à la Place Guillaume, dans la Maison de Son Excellence Madame de Marschal, ci-devant Glume. C'est chez lui, qu'on souscrira, & dans l'étranger auprès de ceux qui en avertiront le Public, en distribuant le Prospectus. Ceux qui tiendront les souscriptions distribueront les sections, (tous signés du nom manuscrit du Comte de Schmettau) à mesure qu'elles paroîtront.

Les personnes qui n'auront point souscrit, lorsque la premiere feuille paroîtra payeront pour les 9 Sections 9 écus.

Berlin, ce 7 d'Avril 1780.



Ankündigung.

Der Herr Graf von Schmettau, Dohmherr zu Havelberg, ehemaliger Capitain und Brigade-Major, in Diensten und im Gefolge Seiner Majestät des Königs von Preußen, hat auf seine eigne Kosten mit Genehmigung Sr. Hochfürstl. Durchlaucht des regierenden Herrn Herzogs von Mecklenburg, eine Karte von dem Herzogthum Mecklenburg Strelitz aufnehmen lassen. Er hat sich äußerst bemühet, dieselbe so vollkommen, als nur irgend möglich zu machen, um Kenner und vorzüglich diejenige vom Militair in den Stand zu setzen, selbst zu beurtheilen, in welchen hohen Grad, eine gute Karte nützlich seyn kann.

Alles ist zu dem Ende mit dem Instrument in der Hand, aufgenommen worden, die Lage der Dörfer, ihre Grenzen und Umfang, ihre Straßen, Häuser und Gärten, die Waldungen, die Moräste, die Wiesen, mit allen den Krümmungen ihres Umfangs, die Berge, die kleinen Höhen selbst und wie einer über den andern hervorraget, ferner, die Landstraßen, die Fahrwege, die Fußsteige, die Wasser- und Windmühlen, die Städte mit ihren Straßen: alles ist darauf aufs genaueste und deutlichste angemerkt; so daß auch der Landwirth sich derselben zu seinen ökonomischen Verrichtungen eben so gut bedienen kann, als dererjenigen Karten welche bloß zu diesem Zweck verfertigt werden, nicht weniger wird der vom Militair finden, daß er mit Hülfe einer solchen Karte sich in dem Stand gesetzt siehet, ohne weitere Umstände seine Operationen anzufangen, wo andere erst ihre Zeit, sich die Gegend bekannt zu machen, verlieren müssen.

Der Herr Graf von Schmettau getrauet sich das Publicum zu versichern daß alle Karten, welche seines Wissens, bisher erschienen sind, dieser an Vollständigkeit nicht beykommen.

Um derselben nun diese ganze oben erwehnte Vollkommenheit zu geben; ist sie nach einem verjüngten Maßstab von 6 Rheinländischen Zollen für die geometrische Meile zu 2000 Ruthen gerechnet, entworfen worden; und die hierbey folgende gestohene Probe wird einen vorläufigen Begriff von ihrem Werth ertheilen.

Diese Karte wird in Kupfer gestochen und auf 9 große Bogen, oder Abtheilungen, eine jegliche Abtheilung 2 Fuß und 11 Zoll breit, und 1 Fuß 10 $\frac{3}{4}$ Zoll hoch, gebracht werden, so daß die Bogen genau gegen einander passen und zusammen nur eine Karte ausmachen. Folglich werden die Abtheilungen beynahe noch einmal so groß seyn, als die gewöhnlichen Landkarten, man wird auch das beste Papier dazu wählen.

Das erste Blatt wird 4 Wochen nachher, wenn die Zahl der Unterschriebenen voll seyn wird, erscheinen. Die Berlinsche Zeitung wird davon Nachricht ertheilen. Die 8 übrigen Blätter werden zu 4, 6, bis 8 Wochen nach einander herauskommen, nachdem sie mehr oder weniger Gegenstände enthalten, doch sollen sie so auf einander folgen, daß das ganze Werk in 14 Monathe völlig geendigt seyn wird.

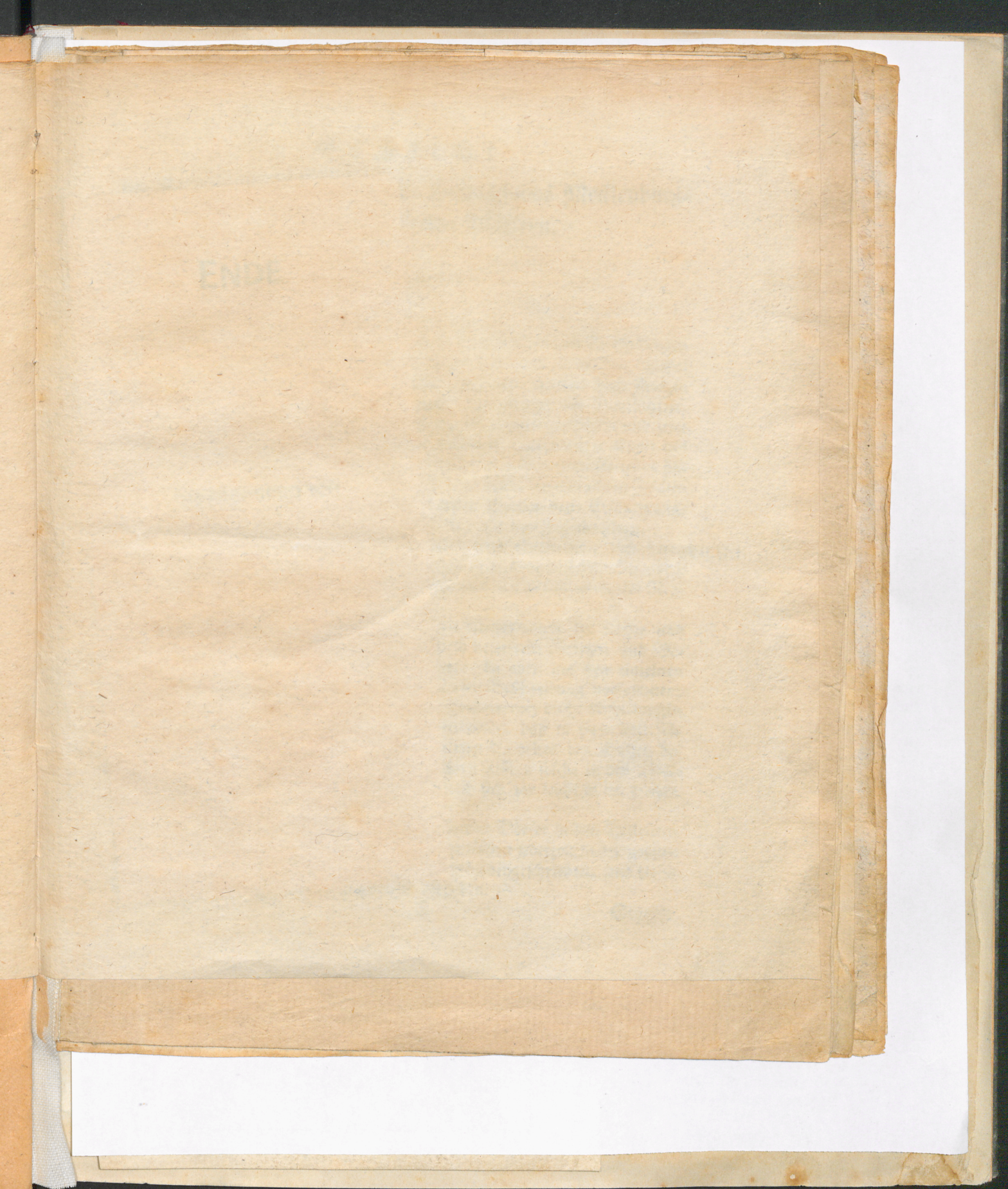
Der Graf von Schmettau ist entschlossen diese Karte durch den Weg der Subscription unter folgenden Bedingungen bekannt zu machen.

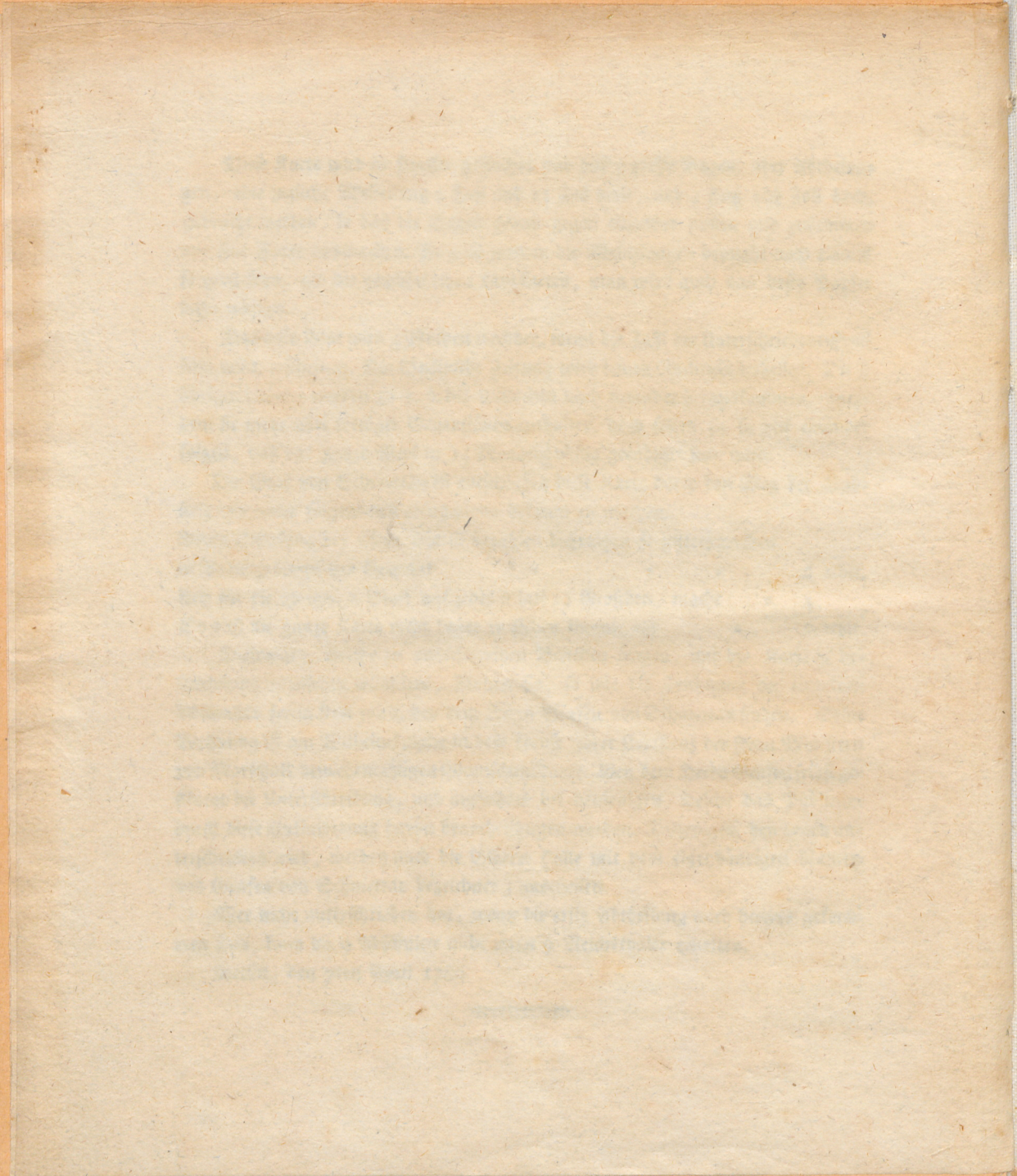
Beym Empfang des ersten Blatts bezahlen diejenigen, so unterschreiben
in Brandenburgischen Courant = " = 2 rthlr.
Und für die übrigen 8 Blatt auf jedes Blatt 12 Groschen, macht = 4
So daß die ganze Karte nicht höher zu stehen kömmt, als = 6 rthlr.

Diejenigen, welche zu unterschreiben Belieben tragen, und die Karte in der Zeichnung anzusehen wünschen, können sie, so wie die Zeichnung der einzelnen Abschnitte fertig seyn wird, bey dem Herrn Grafen von Schmettau finden. Seine Wohnung ist am Wilhelmsplatze in dem Hause Ihrer Excellenz der Frau Ministern von Marschall, dem ehemahligen Glumschen Hause. Bey dem Herrn Grafen selbst geschieht die Unterschreibung, und auswärts bei denjenigen, welche das Publicum durch diese Ankündigung davon benachrichtigen werden. Diejenigen, bey denen unterschrieben wird, werden auch die Blätter (alle mit dem eigenhändigen Namen des Grafen von Schmettau bezeichnet) antheilen.

Wer nicht unterschrieben hat, wenn die erste Abtheilung wird heraus gekommen seyn, kann die 9 Abschnitte nicht unter 9 Reichsthaler erhalten.

Berlin, den 7ten April 1780.



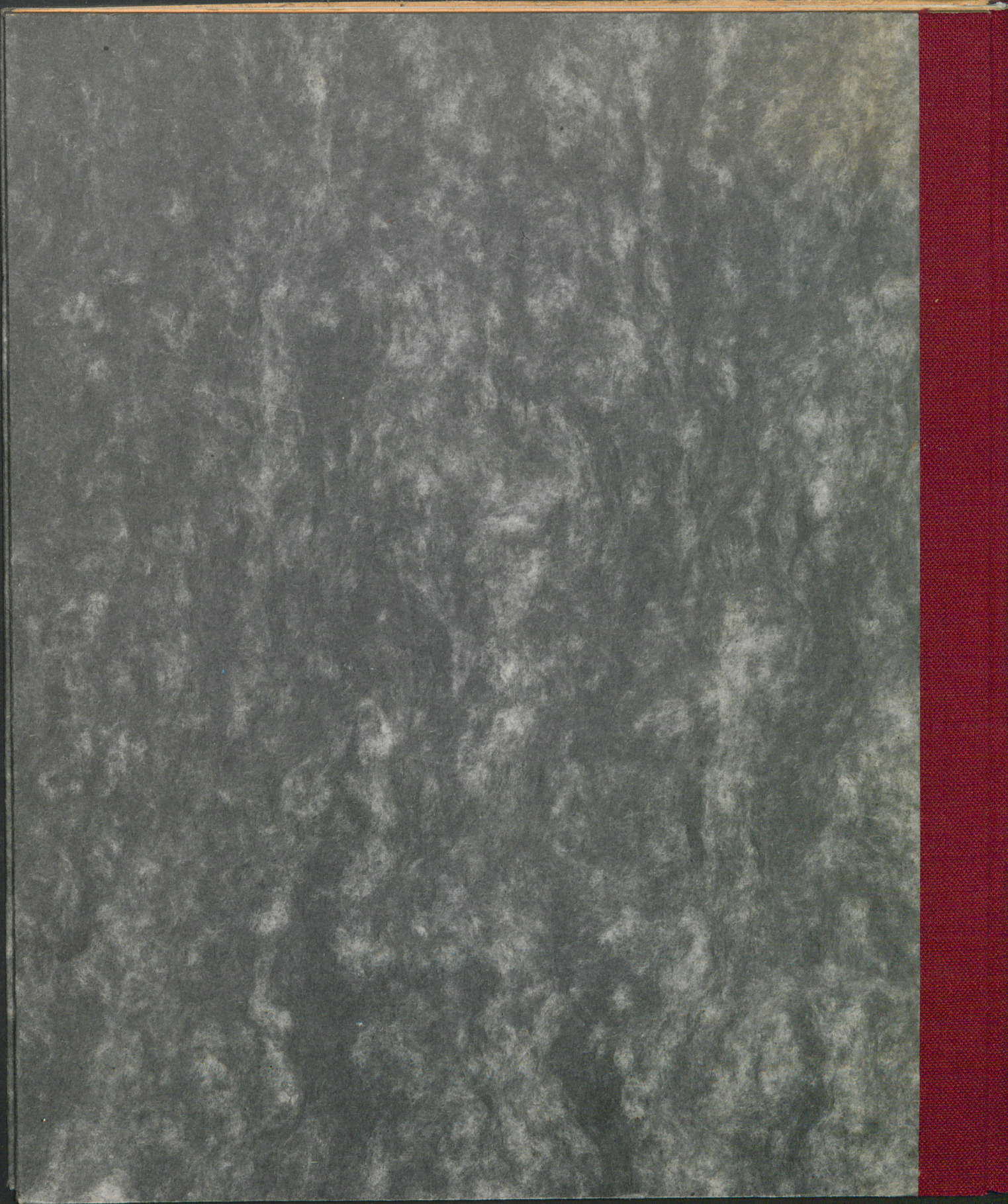






33
LBMV Schwerin
000 273 929





Landesbibliothek
Mecklenburg-Vorpommern
Günther Uecker

http://purl.uni-rostock.de/rostdok/ppn1786042444/phys_0016



