

## **Die Seele Christi heil'ge mich : für gemischten Chor vierstimmig**

Schwerin: Lith. Anst. Sandmeyer-Schwerin, 1902

<http://purl.uni-rostock.de/rosdok/ppn1788870085>

Musikdruck Freier  Zugang





*Ein Paula Hoffmann.*



*Berth. Romberg*





Einzelnd.



# Die Seele Christi heilge mich.

Für

Gemischten Chor

vierstimmig

von

BERNH. ROMBERG.

(1902)

Preis: 15 Pf.

Lith. Anst. Sandmeyer-Schwerin.





Alle Rechte  
vorbehalten.

# Die Seele Christi heil'ge mich. (Nun laßt uns den Leib begrab'n.)

Melodie: Böhmisches Brüder 1544. Tonsatz: B. Romberg.

**Sopran:** *pp.*

1. Die See-le Christi heil'ge mich, sein

**Alt:** *pp.*

2. Das Was-ser, wel-ches auf den Stoss des

**Tenor:** *pp.*

3. Der Schweiss von sei-nem An-ge-sicht lass

**Bass:** *pp.*

4. O Je-su Christ, er-hö-re mich, nimm

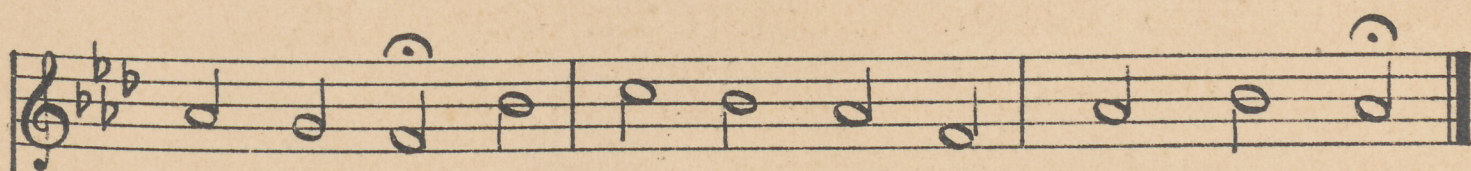
1. Geist ver-set-ze mich in dich, sein Leichnam, der für

2. Speere aus sei-ner Sei-ten floss, das sei mein Bad und

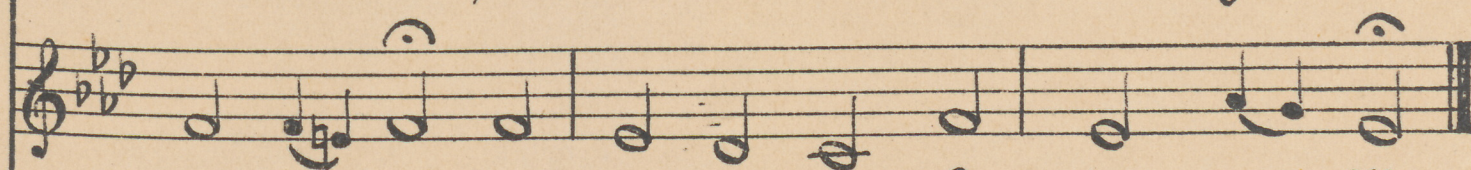
3. mich nicht kommen in's Ge-richt, sein gan-zes Lei-den,

4. und ver-birg/mich/ganz in dich, schliess mich in dei-ne

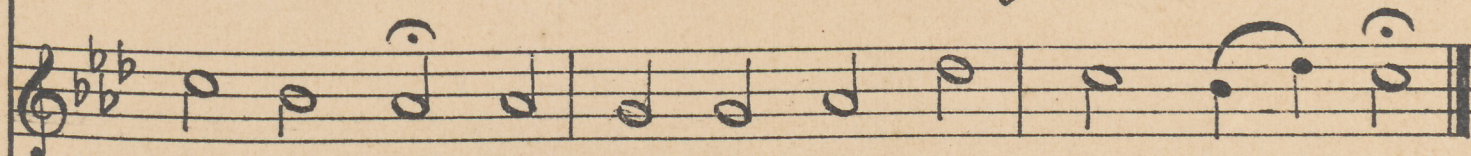




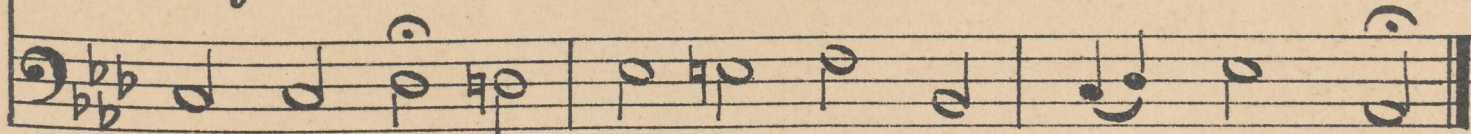
1. mich verwundt, der mach' mir Leib und Seel ge-sund.



2. all sein Blut er-qui-cke mir Herz, Sinn und Mut.



3. Kreuz und Pein, das wol-le mei-ne Stär-ke sein.



4. Wunden ein, dass ich vor'm Feind kann si-cher sein.

5. Ruf' mich in meiner letzten Not  
Und setz' mich neben dich, mein Gott,  
Dass ich mit deinen Heil'gen all'n  
Mög' ewiglich dein Lob erschall'n.

(Scheffler † 1677.)







Lieder für Sopran, Alt, Tenor und Bass.

op. 41

Felix Mendelssohn - Bartholdy.

op. 41.

op. 48.

op. 59.

op. 88.

op. 100.

---

Part. und Stimmen.



In Gottes Hand  
beistehe mich.

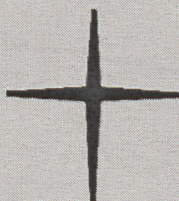


MU 093 IV-35

B. Romberg, Die Seele Christi heil'ge mich



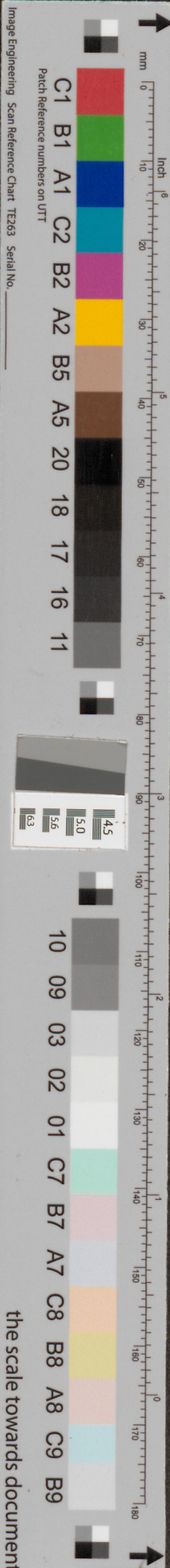
Schloßkirchen-  
Gemeinde



**Ev.-Luth. Schloßkirchengemeinde  
Schwerin**

Evangelisch-Lutherischer  
Kirchenkreis Mecklenburg

Depositem in der Bibliothek des  
Landeskirchenamts Schwerin  
<https://nordkirche.bibliotheca-open.de/>



the scale towards document