


Adolf Friedrich IV., Mecklenburg-Strelitz, Herzog

**Contributions-Edict des Land-Tages zu Sternberg, de Anno MDCCLXV. den 20
Novembr. & seqq. Neu-Strelitz den 9. Decembr. Anno 1765**

Neu-Brandenburg: gedruckt bey Christian Heinrich Oesten, [1765]

<http://purl.uni-rostock.de/rosdok/ppn1832603199>

Druck Freier  Zugang



Mkl K

345



M. 16. K.
345.

7
CONTRIBUTIONS-
EDICT

des

Sand = Sages

zu

STERNBERG,

de Anno MDCCLXV.

den 20 Novembr. & seqq.

Neu-Strelitz den 9. Decembr.

Anno 1765.

Neu-Brandenburg,

gedruckt bey Christian Heinrich Nesten, Herzogl. Hof-Buchdrucker.

CONTRIBUTIONS.

E. D. M. S. T.

Land - Books

STERNBERG.

de Anno MDCCCLX.

von so November 1766

St. Sternberg, den 2. December

Anno 1766

Die Sternberger
Land - Bücher -

Von Gottes Gnaden,
Wir Adolph Friedrich,
Herzog zu Mecklenburg,
Fürst zu Wenden, Schwerin und Rake-
burg, auch Graf zu Schwerin, der Lande
Rostock und Stargard Herr &c.

Süßen, nebst Entbietung Unsers
gnädigsten Grusses, denen von der Ritter-
schaft, auch Bürgermeistern, Richtern und
Räthen in den Städten, und sonst allen und jeden Unsern
Unterthanen und Landes-Eingefessenen, hiemit zu wissen:
Nachdem Wir auf dem disjährligen Land-Tag zu ~~Malchin~~ *Hornberg*
die ordentliche Landes-Contribution zu Garnisons- Fortifica-
tions-Legations-Kosten, zu Reichs-Deputations- und Creys-
Tägen, auch Cammer-Zielern, für dieses Jahr, nach
Innhalt des, unterm 18 April. Anno 1755. errichteten Erb-
Vergleichs, Unser getreuen Ritter- und Landschaft ver-
kündiget, diese auch, zu Erlegung solcher Contribution sich
unterthänigst schuldig und bereit erkläret, mithin den, in
ersagtem Erb-Vergleich festgesetzten Modum contribuendi,
zum Zweck Unsers darnach zu erlassenden Landes-Fürst-
lichen

lichen Contributions-Edicts, übergeben, und zugleich den, wegen der ordentlichen zum Antheil der Ritterschaft, aufzubringenden Necessarien, auf eine jede steuerbare Hufe der Adelichen Güter, auch der Städtischen Cämmerey- und Oeconomy-Dörfer, über die, von jeder Hufe zu erlegende Contribution von Neun Reichsthaler R. $\frac{2}{3}$, annoch beliebten 1 Rthlr. 16 fl. R. $\frac{2}{3}$, mit zu verkündigen, unterthänigst gebeten.

Daß demnach, von allen und jeden steuerpflichtigen Hufen in den Adelichen Gütern, auch Städtischen Cämmerey- und Oeconomy-Dörfern folgendermaassen zu steuern:

Ein Bau-Mann	=	=	=	10 Rthlr. 16 fl.
Ein Halb-Pflüger	=	=	=	5 8
Ein Collate	=	=	=	2 28

Diese Hufen-Steuer soll in R. $\frac{2}{3}$, erleget, von obgedachten Gütern und Dörfern, 14 Tage vor Weihenachten in den Land-Kassen gebracht, und in zweyen Terminen, als auf Weihenachten und Fastnacht, an Unsere Renthen, bezahlt werden. Hiebenebst steuern die, in mehr beschriebenen Gütern und Dörfern, auffer den Hufen wohnende, und freye Leute, nach der, zwischen Uns und E. E. Ritter- und Landschaft, in dem Erb-Vergleich, festgesetzten Norm, folgendergestalt:

- 1) Die Glashütten-Meister, oder
Vice-Meister = = = 20 Rthlr.
- 2) Die Glashütten-Gesellen = = = 4
Wenn der Grund-Herr selbst
Glase-Meister ist, so giebt er
nichts: ein jeder Gesell aber
das obbenannte.
- 3) Die Kessel- und Sensen-Träger = = = 6
Deren Gesellen = = = 2
Deren Jungen = = = 1
- 4) Ein

- | | | | | |
|-----|---|---|---|-----------------|
| 4) | Ein Handwercks-Mann | = | = | 2 Rthlr. 24 fl. |
| 5) | Die Papiermacher | = | = | 4 |
| 6) | Die Müller, sie seyn Korn-Walck-
Graupen-Grug-Stamp- und
Schneidere. Pacht- oder Erb-Müller | = | 3 | = |
| 7) | Ziegel-Kalk- und Potasch-Brenner | = | 3 | = |
| 8) | Theer- Schwäler | = | 3 | = |
| 9) | Salpeter-Sieder | = | 3 | = |
| 10) | Molden- und Stabholz-Hauer | = | 3 | = |
| 11) | Spon-Reisser | = | 3 | = |
| 12) | Lementirer | = | 3 | = |
| 13) | Säger | = | 3 | = |
| 14) | Decker | = | 3 | = |
| 15) | Teich- und andere Gräber | = | 3 | = |

Wenn diese von Num. 7 bis 15
benannte, als Handwercker in
den Gütern leben, freye und
nicht unterthänige und zum Gute
gehörige Leute sind.

- | | | | | |
|-----|---|---|---|----|
| 16) | Krüster und Schulmeister, wenn
sie ein Handwerck treiben, steuren
von ihrem Handwerck | = | = | 2 |
| 17) | Eine Grug-Querre, so nicht auf
Adelichen Höfen oder in den Müh-
len ist | = | = | 5 |
| 18) | Ledige und freye Manns-Perso-
nen, wenn sie dienen können und
nicht wollen | = | = | 4 |
| 19) | Ledige und freye Weibs-Perso-
nen, wenn sie dienen können und
nicht wollen | = | = | 2 |
| 20) | Die Pacht-Fischer | = | = | 2 |
| 21) | Die Pensionarien von ihrem Ei-
genthum, als eine ordentliche
Kopf-Steuer | = | = | 10 |

22) Die

22)	Die Holländer	=	=	=	5 Rthlr.
23)	Die Pacht-Schäfer	=	=	=	3
24)	Die Krug-Lagen Inhabere	=	=	=	2

24 fl.

Bei allen diesen Personen, welche lediglich von ihrem Kopf steuren, wird festgesetzt:

- a) Wenn der Müller gleich ein Handwerck, oder zwei oder mehr Mühlen gepachtet hat, zahlet er doch nur einmal.
- b) Ein Krüger zahlet, wenn er ein Handwerck treibet, als ein Handwerker einmal, oder, wenn er zugleich Holländer ist, einmal als Holländer.
- c) Ein Holländer, wenn er zugleich Schäfer ist, steuret einmal als Holländer.
- d) Die Pächter, wenn sie zugleich 2 oder mehr Güter und Höfe in Pacht haben, steuren doch nur einmal.
- e) Die Pächter, welche nur Bauer-Hufen gepachtet, geben nichts, weil sie nicht als Pächter, sondern als Hufener angesehen werden und von den Hufen steuren müssen.

Vorstehende Steuern sollen von Ritter- und Landschaft und von denen übrigen Eigenthümern und Inhabern eines jeden Orts, von den vorbenannten Guts-Einwohnern, in curranter gang und gebiger Münze, eingehoben, mit gedoppelter, von dem Guts-Herrn und Eigenthümer selbst, oder deren Administratoren, oder von den Pächtern eigenhändig

händig unterschriebener wahrhafter Specification, in dem obgesetzten Termino, in den Land - Kasten gebracht, und von daraus, nebst der Hufen - Steuer, unter Abgebung vorbeschriebener richtigen Specification, an Unsere Renthey entrichtet werden.

In Ansehung der Städtischen Contribution, behält es bey demjenigen, was in dem Eingangs angezogenen Erb - Vergleich vom 18. April. 1755. von S. 47. bis 68. zwischen Uns und E. E. Ritter - und Landschaft, verglichen und festgesetzt, sein Bewenden, und Wir werden demnächst ein besonderes Edict zu jedermanns Wissenschaft und Nachachtung publiciren lassen.

Es wird aber die, aus Unsern Städten, nach sothanen Vergleich, auffkommende Contribution, nicht in den Land - Kasten gebracht, sondern unmittelbar von Unserer Cammer wahrgenommen.

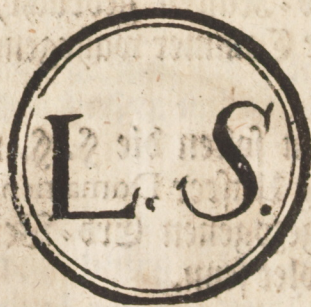
Im übrigen sollen die S. S. 84. und 86. wie auch, in Ansehung Unserer Domainen, die S. S. 69. 70. 71. des mehr angezogenen Erb - Vergleichs, anhero wörtlich wiederholet seyn.

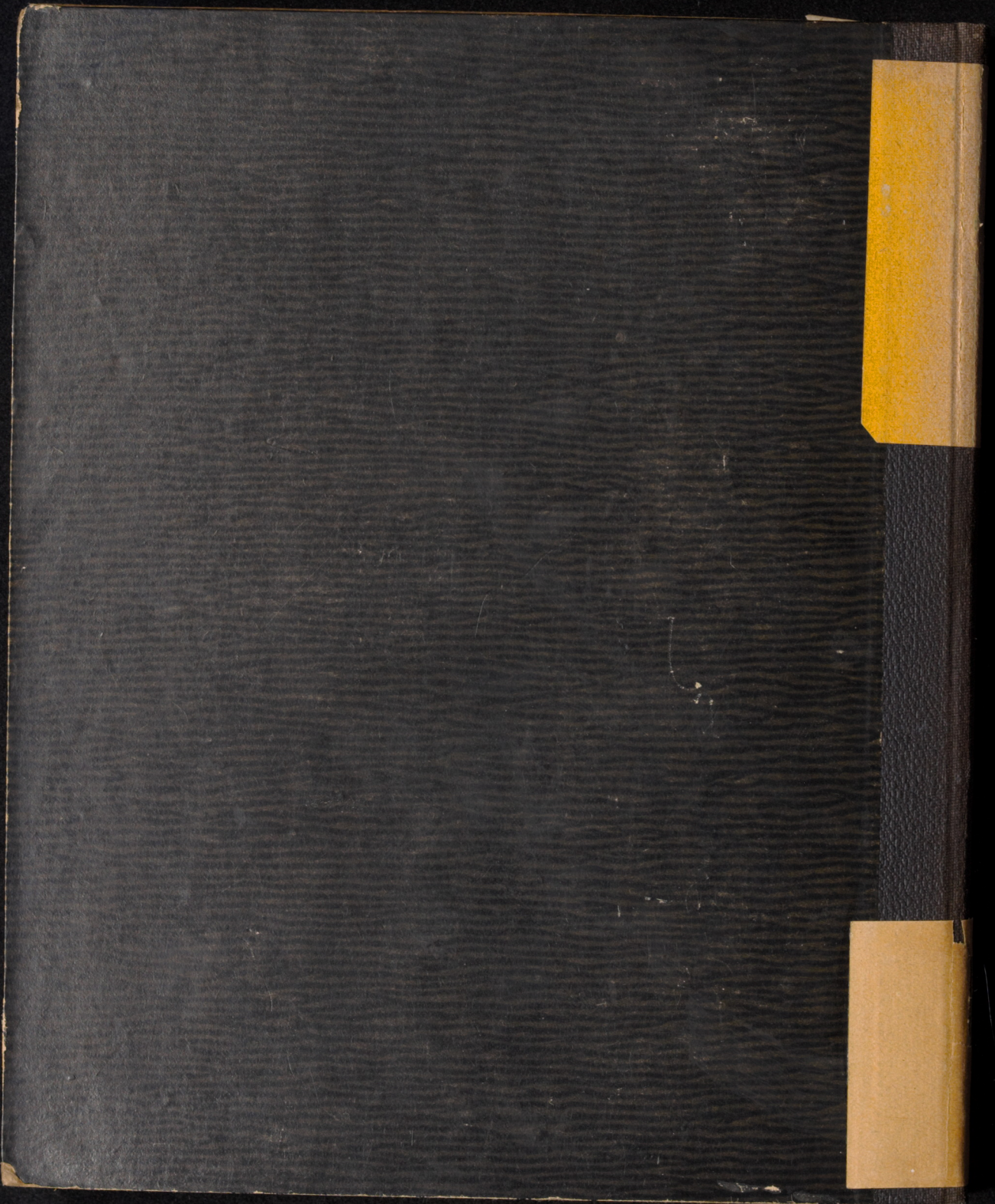
Ob auch gleich der Betrag der disjährigen und künftigen Contribution, aus denen Städtischen - und Oeconomey - Dörfern in den Land - Kasten gehet;

het; so wird Uns doch dieselbe, nach Vorschrift des
§. 93. des Erb-Bergleichs, in den vorhin festgesetz-
ten beyden Terminen, gleich der Ritterschaftlichen
Contribution, nebst der Steuer der Leute ausser den
Hufen specifico besonders entrichtet.

Wir gebieten und befehlen demnach allen und
jeden, daß ein jeder das Seinige, und zwar bey
Strafe auf des Säumigen Schaden und Unkosten
ohnfehlbar ergebenden Execution, vorbeschriebener-
maßen entrichten solle.

Uhrkundlich haben Wir dieses Contributions-
Edict, unter Unserm Herzogl. Innsiegel, gewöhnli-
chermaßen publiciret. Gegeben Neu-Strelitz,
den 9 Decembr. Anno 1765.

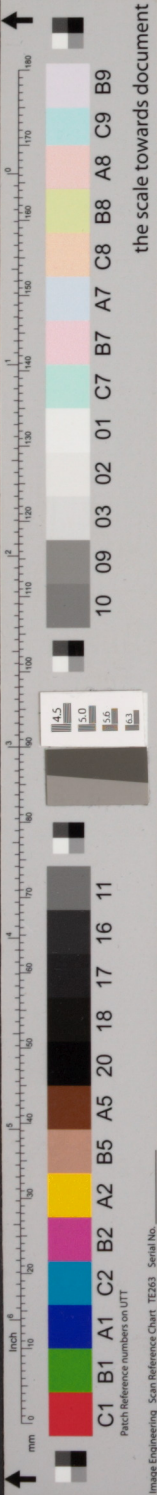




Landesbibliothek
Mecklenburg-Vorpommern
Günther Uecker

http://purl.uni-rostock.de/rostdok/ppn1832603199/phys_0012





riebener wahrhafter Specification; in
Termino, in den Land- Kasten ge-
n daraus, nebst der Hufen- Steuer,
ig vorbeschriebener richtigen Specifica-
Renthey entrichtet werden.

sehung der Städtischen Contribution,
demjenigen, was in dem Eingangs ait-
Bergleich vom 18. April. 1755. von
zwischen Uns und E. E. Ritter- und
glichen und festgesetzt, sein Bewen-
r werden demnächst ein besonderes
manns Wissenschaft und Nachachtung
l.

nd aber die, aus Unsern Städten,
Bergleich, aufkommende Contribution,
nd- Kasten gebracht, sondern unmit-
er Cammer wahrgenommen.

gen sollen die S. S. 84. und 86. wie
ng Unsrer Domainen, die S. S. 69. 70.
ngezogenen Erb- Vergleichs, anhero
holet seyn.

gleich der Betrag der disjähri- gen
Contribution, aus denen Städtischen-
y- Dörfern in den Land- Kasten ge-
het;