

Vietzens-Portfolio

Schaluppe in Brandung

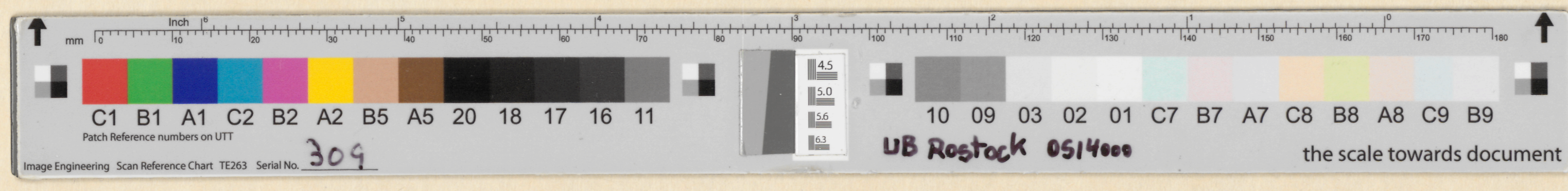
<http://purl.uni-rostock.de/rosdok/ppn1833821025>

Zeichnung Freier  Zugang





66.



Eine Schaluppe in der Brandung vor der Warnemünder Hafeneinfahrt

um 1830.

Links die alte Warnemünder Westmole, ein Lotse signalisiert dem Küstenfahrzeug zu.

(Zeichnung vom Stadtphysiker Dr. med. Joh. Friedrich Wilhelm Levenberg, Rostock).

