

Vietzens-Portfolio

Brigg und Lotsenboot vor Warnemünde

<http://purl.uni-rostock.de/rosdok/ppn1833821041>

Zeichnung Freier  Zugang





http://purl.uni-rostock.de/rostdok/ppn1833821041/phys_0001

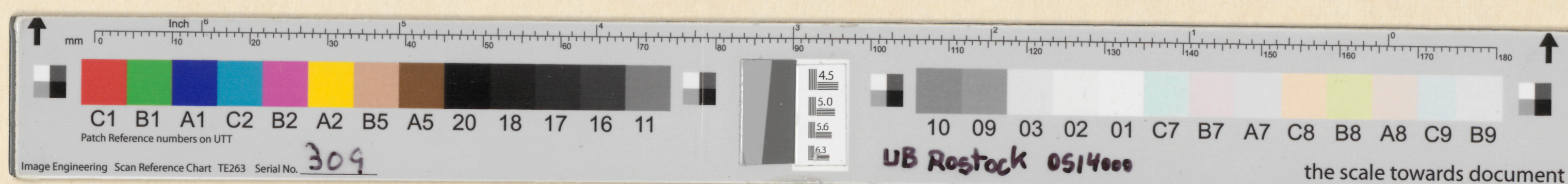
MUSEUM ROSTOCK
Inv.-Nr. 62446

68.



Bist waden!

*Seine Brigg vor der Stadenschanze zu Wismar
am 18. 8. 18. 86.
Das Schenkelboot rechts läuft aus zum Einholen der Brigg.*



Winholung eines Trigg in den Hafen

von Warnemünde

um 1836.

(Federzeichnung von Stadtphysikus Dr. med. Joh. Friedrich Wilhelm Leseberg, Rostock).

39

