

Mecklenburgischer Cabinetskalender

1846

Rostock: Gedruckt und zu haben in der Adler'schen Officin, [1845?]

<https://purl.uni-rostock.de/rosdok/ppn1885295359>

Band (Zeitschrift) Freier  Zugang 

CABINETS-KALENDER.

18



46.



Calendar grid showing months from January to December with feast days and names.

Sonnen-Aufgang und Untergang am ersten Tage jedes Monats.

Table of sunrise and sunset times for each month.

Erklärung der Mondzeichen: Neumond, Erstes Viertel, Vollmond, Letztes Viertel.

Post-Course.

Schwerin.

- 1) Schnellpost nach Ludwigslust (Neustadt, Parchim, Grabow, Preussen) Dömitz. Abgang: Sonntag, Dienstag, Donnerstag und Freitag Morgens 6 1/2 Uhr.

Güstrow.

- 1) Schnellpost nach Laage (Rostock, Ribnitz, Marlow, Stralsund) Doberan, Cröpelin, Neubuckow, Wismar, Grevesmühlen, Lübeck (Sülz, Tessin, Gnoyen, Dargun, Neukalden) Teterow, Malchin, Stavenhagen, Kleth, Neu-Brandenburg, Neu-Strelitz, Alt-Strelitz, Grasse, Löwenberg, Oranienburg, Berlin. Abgang: Täglich Nachmittags 2 1/2 Uhr.

Rostock.

- 1) Schnellpost nach Berlin, über Laage (Tessin, Sülz, Güstrow, Krakow, Plau, Lübz, Neustadt, Malchow, Röbel, Penzlin, Döbberlin, Goldberg) (Bützow, Parchim, Krivitz) Teterow, Malchin (Neukalden, Dargun) Stavenhagen, Rosenow, Brandenburg, Neustrelitz (Waren, Penzlin) Grasse, Löwenberg, Oranienburg (Wittstock) ganz Preussen, Sachsen, Oesterreich, Baiern, Württemberg und Baden. Abgang: Täglich Nachmittags 3 Uhr. Anknüpfung: Täglich Abends 7 Uhr.

Wismar.

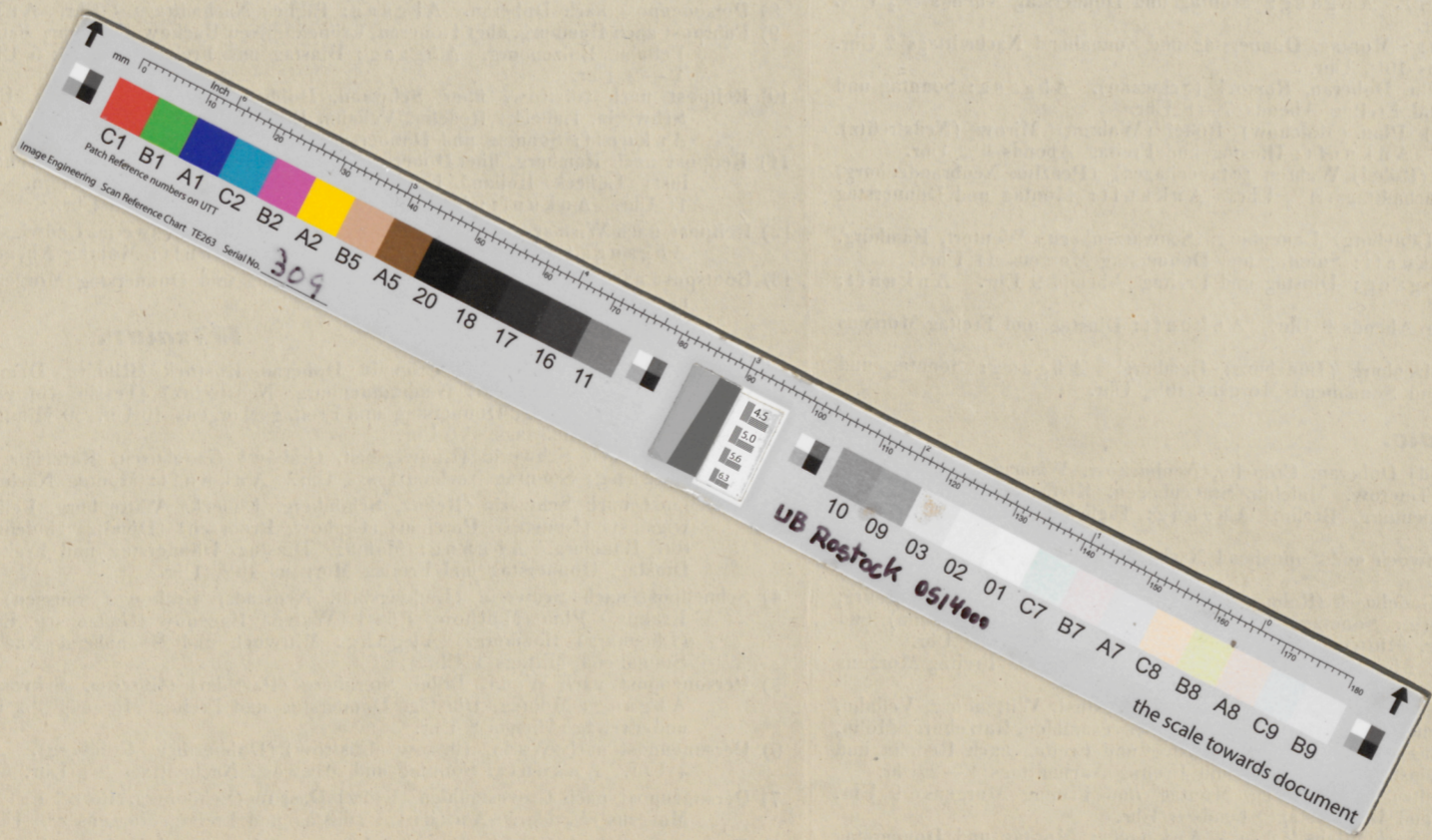
- 1) Schnellpost nach Neubuckow, Cröpelin, Doberan, Rostock (Ribnitz, Dangarten, Stralsund) (Laage, Teterow, Malchin, Stavenhagen (Waren) Neubrandenburg, Neustrelitz) (Tessin, Gnoyen, Dargun, Demmin) Pommern. Abgang: Sonntag, Dienstag, Donnerstag und Freitag Morgens 10 Uhr 50 Minuten. Anknüpfung: Montag, Dienstag, Donnerstag, Freitag Nachmittags 4 1/2 Uhr.

NB. Briefe und Gelder müssen eine Stunde vor dem Abgange der Posten ins Comtoir geliefert werden.

Rostock. Gedruckt und zu haben in der Adler'schen Officin.



Handwritten text, likely bleed-through from the reverse side of the page. The text is faint and difficult to decipher but appears to include the name 'KARL' and some numbers.



Mklbg.
l. I. 215.

Mkl e I 215-g2°(16)