

Mecklenburgischer Cabinetskalender

1847

Rostock: Gedruckt und zu haben in der Adler'schen Officin, [1846?]

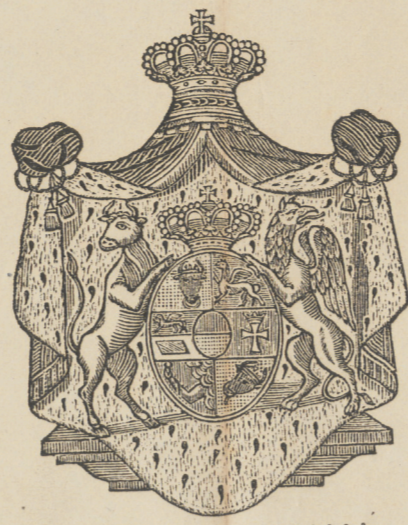
<https://purl.uni-rostock.de/rosdok/ppn1885369840>

Band (Zeitschrift) Freier  Zugang



MECKLENBURGISCHER CABINETS- KALENDER.

18



47.



Januar.	Februar.	März.	April.	Mai.	Junius.	Julius.	August.	September.	October.	November.	December.
Fr. 1 Neujahr S. 2 Abel, Seth S. 3 Sat. n. Nj. M. 4 Metusalah D. 5 Simeon M. 6 Heil. 3 Kön. D. 7 Julian Fr. 8 Erhard S. 9 Beatus S. 10 S. 11 Epiph. Paul. Eins. M. 11 Hygin D. 12 Reinhold M. 13 Hilari D. 14 Felix Fr. 15 Maurus S. 16 Marcell S. 17 S. 18 Epiph. Anton M. 18 Prisca D. 19 Sara M. 20 Fab. Sebast. D. 21 Agnes Fr. 22 Vincent S. 23 Emerentia S. 24 M. 25 Epiph. Pauli Bek. D. 26 Polykarp M. 27 Chrysosth. D. 28 Karol Fr. 29 Samuel S. 30 Adelgunde S. 31 Septuages.	M. 1 Brigitta D. 2 Mar. Aein. M. 3 Blasius D. 4 Veronica Fr. 5 Agatha S. 6 Dorothea S. 7 Sexages. M. 8 Salomon D. 9 Apollonia M. 10 Scholastica D. 11 Euphros. Fr. 12 Eulalie S. 13 Benignus S. 14 S. 15 S. 16 S. 17 S. 18 S. 19 S. 20 S. 21 S. 22 S. 23 S. 24 S. 25 S. 26 S. 27 S. 28 S. 29 S. 30 S. 31	M. 1 Albinus D. 2 Simplicius M. 3 Kunigunde D. 4 Veronica Fr. 5 Friederich S. 6 Gotthard S. 7 Oculi M. 8 Cyprian D. 9 Nathan M. 10 Mittfasten D. 11 Constanz Fr. 12 Gregor S. 13 Ernst S. 14 S. 15 S. 16 S. 17 S. 18 S. 19 S. 20 S. 21 S. 22 S. 23 S. 24 S. 25 S. 26 S. 27 S. 28 S. 29 S. 30 S. 31	D. 1 Gründunst. Charfreitag Fr. 2 Bet-Tag S. 3 Rubettag S. 4 Ostern M. 5 Ostermont. D. 6 Coelestin M. 7 Aaron D. 8 Liborius Fr. 9 Bogislaus S. 10 Daniel S. 11 Quasimod. M. 12 Julius D. 13 Justin M. 14 Tiburtius D. 15 Olympia Fr. 16 Caristus S. 17 Rudolph S. 18 S. 19 S. 20 S. 21 S. 22 S. 23 S. 24 S. 25 S. 26 S. 27 S. 28 S. 29 S. 30 S. 31	S. 1 Phil. Jacob D. 2 M. 3 D. 4 M. 5 D. 6 Fr. 7 S. 8 S. 9 M. 10 D. 11 Fr. 12 S. 13 S. 14 M. 15 D. 16 Fr. 17 S. 18 S. 19 M. 20 D. 21 Fr. 22 S. 23 S. 24 S. 25 S. 26 S. 27 S. 28 S. 29 S. 30 S. 31	D. 1 Nicodemus M. 2 Gottschalk D. 3 Fronl. Chr. Fr. 4 Darius S. 5 Bonifacius S. 6 S. 7 S. 8 S. 9 M. 10 D. 11 Fr. 12 S. 13 S. 14 S. 15 S. 16 S. 17 S. 18 S. 19 S. 20 S. 21 S. 22 S. 23 S. 24 S. 25 S. 26 S. 27 S. 28 S. 29 S. 30 S. 31	D. 1 Theobald Fr. 2 Mar. Heims. S. 3 Cornelius S. 4 S. 5 S. 6 S. 7 S. 8 S. 9 S. 10 S. 11 S. 12 S. 13 S. 14 S. 15 S. 16 S. 17 S. 18 S. 19 S. 20 S. 21 S. 22 S. 23 S. 24 S. 25 S. 26 S. 27 S. 28 S. 29 S. 30 S. 31	S. 1 M. 2 D. 3 Fr. 4 S. 5 S. 6 S. 7 S. 8 S. 9 S. 10 S. 11 S. 12 S. 13 S. 14 S. 15 S. 16 S. 17 S. 18 S. 19 S. 20 S. 21 S. 22 S. 23 S. 24 S. 25 S. 26 S. 27 S. 28 S. 29 S. 30 S. 31	Fr. 1 Remigius S. 2 Vollrath S. 3 M. 4 D. 5 Fr. 6 S. 7 S. 8 S. 9 S. 10 S. 11 S. 12 S. 13 S. 14 S. 15 S. 16 S. 17 S. 18 S. 19 S. 20 S. 21 S. 22 S. 23 S. 24 S. 25 S. 26 S. 27 S. 28 S. 29 S. 30 S. 31	M. 1 Aller Heil. D. 2 Aller Seelen M. 3 Malachias D. 4 Charlotte Fr. 5 Blandine S. 6 Leonhard S. 7 S. 8 S. 9 S. 10 S. 11 S. 12 S. 13 S. 14 S. 15 S. 16 S. 17 S. 18 S. 19 S. 20 S. 21 S. 22 S. 23 S. 24 S. 25 S. 26 S. 27 S. 28 S. 29 S. 30 S. 31	M. 1 Arnold D. 2 Candidus Fr. 3 Agricola S. 4 Barbara S. 5 S. 6 S. 7 S. 8 S. 9 S. 10 S. 11 S. 12 S. 13 S. 14 S. 15 S. 16 S. 17 S. 18 S. 19 S. 20 S. 21 S. 22 S. 23 S. 24 S. 25 S. 26 S. 27 S. 28 S. 29 S. 30 S. 31	

Sonnen-Aufgang und Untergang am ersten Tage jedes Monats.

A. 8 U. 22 M. U. 3 U. 45 M.	A. 7 U. 51 M. U. 4 U. 37 M.	A. 6 U. 52 M. U. 5 U. 34 M.	A. 5 U. 37 M. U. 6 U. 32 M.	A. 4 U. 27 M. U. 7 U. 28 M.	A. 3 U. 37 M. U. 8 U. 19 M.	A. 3 U. 33 M. U. 8 U. 33 M.	A. 4 U. 14 M. U. 7 U. 38 M.	A. 5 U. 8 M. U. 6 U. 51 M.	A. 6 U. 2 M. U. 5 U. 37 M.	A. 7 U. 2 M. U. 4 U. 25 M.	A. 7 U. 57 M. U. 3 U. 41 M.
--------------------------------	--------------------------------	--------------------------------	--------------------------------	--------------------------------	--------------------------------	--------------------------------	--------------------------------	-------------------------------	-------------------------------	-------------------------------	--------------------------------

Erklärung der Mondzeichen: ● Neumond; ☾ Erstes Viertel; ○ Vollmond; ☽ Letztes Viertel.

Post - Course.

Schwerin.

- Personenpost nach Hagenow. Abgang: Sonntag und Donnerstag Morgens 6 Uhr und Montag, Dienstag, Donnerstag und Freitag Abends 9 Uhr. Ankunft: Sonntag und Donnerstag Morgens 7 Uhr und Dienstag und Freitag mit Correspondenz von Lübbchen und Redefin Morgens 7 1/2 Uhr, Mittwoch und Sonnabend Abends 8 1/4 Uhr.
- Personenpost nach Neubrandenburg (Neustrelitz) über Bruel, Sternberg, Güstrow, Laage, Teterow, Malchin, Stavenhagen. Abgang: Täglich Morgens 7 1/2 Uhr. Ankunft: Täglich Abends 7 1/2 Uhr.
- Personenpost nach Wismar. Abgang: Täglich Nachmittags 3 1/4 Uhr. Ankunft: Täglich Morgens 11 Uhr.
- Personenpost nach Boizenburg über Wittenburg, Vellahn (Lüneburg). Abgang: Montag, Dienstag, Donnerstag und Freitag Abends 9 Uhr. Ankunft: Sonntag, Mittwoch, Donnerstag, Sonnabend Morgens 7 Uhr.
- Personenpost nach Grevesmühlen. Abgang: Dienstag, Donnerstag, Sonnabend Morgens 10 Uhr. Ankunft: Montag, Mittwoch, Freitag Nachmittags 3 1/2 Uhr.
- Schnellpost nach Ludwigslust (Hagenow) (Redefin) Vellahn, Boizenburg). Abgang: Täglich Morgens 7 Uhr. Ankunft: Täglich Abends 7 1/4 Uhr.
- Schnellpost nach Ludwigslust (Grabow (Preussen) Dömitz, Neustadt). Abgang: Täglich Morgens 11 1/4 Uhr. Ankunft: Täglich 3 Uhr Nachmittags.
- Schnellpost nach Rostock über Wismar, Neubuckow, Cröpelin, Doberan. Abgang: Täglich Morgens 7 1/4 Uhr. Ankunft: (mit Correspondenz von Stralsund, Ribnitz, Tessin, Sülz, Marlow, Gnoyen, Dargun, Demmin) täglich Abends 7 1/4 Uhr.
- Schnellpost nach Hamburg über Gadebusch, Ratzeburg, Mölln, Schwarzenbeck, Wentorf. Abgang: Täglich Abends 8 1/4 Uhr. Ankunft: Täglich Morgens 6 1/2 Uhr.
- Schnellpost nach Lübeck über Gadebusch, Rehna, Schönberg. Abgang: Montag, Dienstag, Mittwoch, Donnerstag, Freitag und Sonnabend, Nachmittags 3 1/2 Uhr. Ankunft: an denselben Tagen Morgens 11 Uhr.
- Fahrtpost nach Parchim über Crivitz (Lübz, Plau, Malchow, Wahren, (Neustrelitz) Goldberg, Krakow). Abgang: Sonntag und Donnerstag Morgens 11 1/4 Uhr. Ankunft: Dienstag und Freitag Nachmittags 2 1/4 Uhr.
- Fahrtpost nach Malchow über Crivitz, Goldberg (Wahren, Neustrelitz). Abgang: Dienstag und Sonnabend Mittags 12 Uhr. Ankunft: Montag und Donnerstag Nachmittags 2 1/2 Uhr.

Rostock.

- Personenpost nach Demmin über Tessin (Marlow, Sülz) Gnoien, Dargun (Neukalden) ganz Pommern. Abgang: Täglich Morgens 7 Uhr. Ankunft: Täglich Nachmittags 4 1/2 Uhr.
- Personenpost nach Güstrow über Laage. Abgang: Täglich Morgens 7 Uhr. (Sonntag mit Correspondenz nach Sternberg, Bruel, Wari; Montag und Donnerstag desgl. nach Waren, Dobbertin, Goldberg, Lübz). Ankunft: Täglich Abends 9 Uhr. (Montag und Donnerstag mit Correspondenz von Waren, Dobbertin, Goldberg, Lübz).
- Personenpost nach Neubrandenburg über Laage, Teterow, Malchin, Stavenhagen (Friedland, Woldegk, Stargard). Abgang: Täglich Nachmittags 1 1/2 Uhr. (Mittwoch und Sonnabend mit Correspondenz nach Neukalden, Dargun, Demmin und Pommern). Ankunft: Täglich Nachmittags 1 1/2 Uhr. (Sonntag und Donnerstag mit Correspondenz von Penzlin).
- Personenpost nach Glöwen — Berlin — über Laage, Güstrow, Krakow, Plau (Lübz, Parchim, Neustadt, Ludwigslust, Malchow, Röbel, Wahren) Meyenburg, Pritzwalk, Kletzke, ganz Preussen. Abgang: Täglich Nachmittags 2 1/2 Uhr. (Dinstag und Sonnabend mit Correspondenz nach Malchow, Röbel, Goldberg). Ankunft: Täglich Nachmittags 1 Uhr. (Montag und Donnerstag mit Correspondenz von Röbel, Malchow).
- Personenpost nach Tessin (theils mit Correspondenz nach Sülz, Marlow, Gnoyen). Abgang: Täglich Nachmittags 5 Uhr. Ankunft: Täglich Morgens 10 1/4 Uhr. (Mit Correspondenz von Sülz und Marlow).
- Personenpost nach Bützow über Schwaan. Abgang: Sonntag, Mittwoch und Sonnabend Nachmittags 5 Uhr. Ankunft: Sonntag, Mittwoch und Sonnabend Morgens 10 1/4 Uhr.
- Personenpost nach Neustrelitz über Laage, Teterow, Malchin, Stavenhagen, Neubrandenburg und dem Strelitz'schen (Penzlin). Abgang: Täglich Abends 6 Uhr. Ankunft: Täglich Morgens 6 1/2 Uhr. (Mit Correspondenz von Pommern, Demmin, Dargun, Neukalden).
- Personenpost nach Doberan. Abgang: Täglich Abends 7 Uhr. Ankunft: Täglich Morgens 9 1/2 Uhr.
- Personenpost nach Stralsund über Ribnitz, Damgarten, Lönitz (Barth) Vor- und Hinterpommern. Abgang: Täglich Abends 8 Uhr. (Donnerstag mit Correspondenz nach Marlow). Ankunft: Montag, Dienstag, Donnerstag, Freitag und Sonnabend Morgens 7 Uhr, Dinstag und Sonnabend Abends 11—12 Uhr spät.
- Personenpost nach Lübeck über Doberan, Cröpelin, Neubuckow, Wismar, (Schwerin, Ludwigslust) Grevesmühlen, Dassow (Holstein und Dänemark). Abgang: Sonntag und Mittwoch Abends 11 Uhr. Ankunft: Sonntag und Donnerstag Morgens 3 Uhr.
- Personenpost nach Sternberg über Schwaan, Bützow (Parchim, Bruel, Wari). Abgang: Montag, Dienstag, Donnerstag und Freitag Morgens 7 Uhr. Ankunft: an denselben Tagen Abends 8 1/2 Uhr.
- Schnellpost nach Hamburg über Doberan, Cröpelin, Neubuckow, Wismar, Schwerin (Ludwigslust, Rehna, Schönberg) Gadebusch, Ratzeburg. Abgang: Täglich Morgens 11 Uhr. (Montag mit Correspondenz nach Grevesmühlen, Hagenow, Wittenburg, Boizenburg; Dinstag und Freitag mit Correspondenz nach Grevesmühlen, Dassow, Lübeck).

NB. Briefe und Gelder müssen eine Stunde vor dem Abgange der Posten ins Comtoir geliefert werden.

Rostock. Gedruckt und zu haben in der Adler'schen Officin.

Hagenow, Wittenburg, Boizenburg; Dinstag und Freitag mit Correspondenz nach Grevesmühlen, Dassow, Lübeck. Ankunft: Täglich Abends 5 Uhr.

Reitpost nach Hamburg über Schwaan, Güstrow, Dobbertin, Goldberg, Lübz, Parchim, Neustadt, Ludwigslust (Grabow) Redefin, Vellahn, Boizenburg. Abgang: Sonntag und Mittwoch Morgens 1 Uhr früh. Ankunft: Sonntag und Donnerstag Morgens 1 Uhr früh.

Bootspost nach Warnemünde. Abgang: Montag und Donnerstag Morgens 11 Uhr. Ankunft: Montag und Donnerstag Morgens 9 Uhr.

Güstrow.

- Personenpost nach Rostock über Laage (Ribnitz, Damgarten, Stralsund) (Schwaan) (Doberan) (Sülz, Marlow, Tessin). Abgang: Täglich Morgens 8 1/4 Uhr. Ankunft: Täglich Abends 6 1/4 Uhr.
- Personenpost nach Bützow. Abgang: Sonntag, Dinstag, Freitag Morgens 9 Uhr; Montag, Mittwoch, Donnerstag, Sonnabend Abends 5 Uhr. Ankunft: Sonntag, Dinstag, Freitag Abends 5 1/2 Uhr; Montag, Mittwoch, Donnerstag, Sonnabend Mittags 12 Uhr.
- Personenpost nach Neubrandenburg über Laage, Teterow, Malchin, Stavenhagen, Kleth. (Mittwoch und Sonnabend auch Correspondenz nach und von Tessin, Sülz, Gnoyen). Abgang: Täglich Nachmittags 2 Uhr. Ankunft: Täglich Nachmittags 1 1/4 Uhr.
- Personenpost nach Schwerin über Sternberg, Bruel (Gadebusch, Crivitz, Parchim, Wittenburg Hagenow) (Wari, Wismar, Gadebusch, Ratzeburg, Hamburg, Ludwigslust, Boizenburg, Rehna, Schönberg, Dassow, Lübeck, Grevesmühlen). Abgang: Täglich Nachmittags 2 Uhr. Ankunft: Täglich Mittags 1 Uhr.
- Personenpost nach Glöwen — Berlin, Magdeburg — über Krakow, Plau, Meyenburg, Pritzwalk, Kletzke (Malchow, Rötzel, Wahren, Lübz, Parchim, Neustadt, Ludwigslust, Boizenburg, Schwerin, Gadebusch, Dömitz, Rehna, Schönberg, Lübeck). Abgang: Täglich Abends 6 1/2 Uhr. Ankunft: Täglich Morgens 8 1/4 Uhr.
- Personenpost nach Wahren über Serrahn. Abgang: Montag und Donnerstag Nachmittags 2 Uhr. Ankunft: Montag und Donnerstag Mittags 12 1/4 Uhr.
- Localpost nach Rostock über Laage (Teterow, Malchin, Stavenhagen, Strelitz, Prenzlau, Stettin, Penzlin, Doberan, Cröpelin, Neubuckow, Wismar, Grevesmühlen, Dassow, Lübeck — Tessin, Sülz, Gnoyen, Dargun, Neukalden, Demmin, Schwaan, Bützow. Abgang: Täglich Abends 5 Uhr. Ankunft: Täglich Morgens 10 1/4 Uhr.
- Fahrtpost nach Lübz über Dobbertin, Goldberg (Parchim, Crivitz, Neustadt, Ludwigslust etc.). Abgang: Montag und Donnerstag Nachmittags 4 1/2 Uhr. Ankunft: Montag und Donnerstag Mittags 12 1/2 Uhr.
- Fahrtpost nach Schwaan. Abgang: Dinstag und Freitag Nachmittags 4 Uhr. Ankunft: Dinstag und Freitag Morgens 10 1/2 Uhr.
- Reitpost nach Ludwigslust über Dobbertin, Goldberg (Crivitz) Lübz, Parchim, Neustadt. Abgang: Montag und Mittwoch Abends 6 1/2 Uhr. Ankunft: Mittwoch und Sonnabend Abends 7 1/2 Uhr.
- Reitpost nach Demmin über Teterow, Malchin, Neukalden, Dargun (Greifswald, Stettin). Abgang: Mittwoch und Sonnabend Abends 7 1/2 Uhr. Ankunft: Sonntag und Mittwoch Morgens 5 1/2 Uhr.
- Reitpost nach Rostock über Schwaan (Tessin, Sülz, Marlow, Gnoyen). Abgang: Mittwoch und Sonnabend Abends 7 1/2 Uhr. Ankunft: Sonntag und Mittwoch Morgens 4 Uhr.

Wismar.

- Personenpost nach Güstrow über Wari, Bruel, Sternberg, (Laage, Teterow, Malchin, Stavenhagen, Neubrandenburg, Strelitz) Krakow, Plau). Abgang: Täglich Morgens 6 1/2 Uhr. (Montag, Dinstag, Donnerstag, Freitag mit Correspondenz nach Bützow, Schwaan (Wahren) (Dobbertin, Goldberg, Lübz, Parchim). Ankunft: Täglich Abends 8 1/2 Uhr.
- Personenpost nach Lübeck über Grevesmühlen, Dassow. Abgang: Montag und Donnerstag Morgens 7 1/2 Uhr (mit Correspondenz nach Schönberg, Klütz, Kiel); Dinstag und Freitag Abends 6 Uhr. Ankunft: Dinstag und Freitag Morgens 8 1/4 Uhr. Mittwoch und Sonnabend Abends 8 1/4 Uhr.
- Personenpost nach Rostock über Neubuckow, Cröpelin, Doberan. Abgang: Mittwoch und Sonnabend Abends 9 Uhr. Ankunft: Montag und Donnerstag Morgens 4 1/4 Uhr (mit Correspondenz von Pommern).
- Schnellpost nach Schwerin, Ludwigslust — Berlin — (Neustadt, Parchim, Lübz, Plau, Röbel, Wahren). Abgang: Täglich Morgens 7 1/2 Uhr (Montag und Sonnabend mit Correspondenz nach Rehna, Lübeck). Ankunft: Täglich Abends 6 1/4 Uhr.
- Schnellpost nach Rostock über Neubuckow, Cröpelin, Doberan (Schwaan, Bützow) Laage (Tessin, Sülz, Marlow) Teterow, Malchin, Stavenhagen, Neubrandenburg, Neustrelitz). Abgang: Täglich Morgens 10 1/4 Uhr. Ankunft: Täglich Nachmittags 4 Uhr.
- Schnellpost nach Hamburg über Schwerin (Wittenburg, Vellahn, Boizenburg) Hagenow, Redefin, Lübbchen) Gadebusch, Ratzeburg, Mölln, Schwarzenbeck, Wentorf. Abgang: Täglich Nachmittags 4 1/2 Uhr. Ankunft: Täglich Morgens 10 1/4 Uhr.
- Reitpost nach Hamburg über Grevesmühlen, Rehna. Abgang: Montag und Donnerstag Abends 6 Uhr. Ankunft: Mittwoch und Sonnabend Morgens 11 Uhr.

KALENDER - CABINETT

MECKLENBURGISCHE

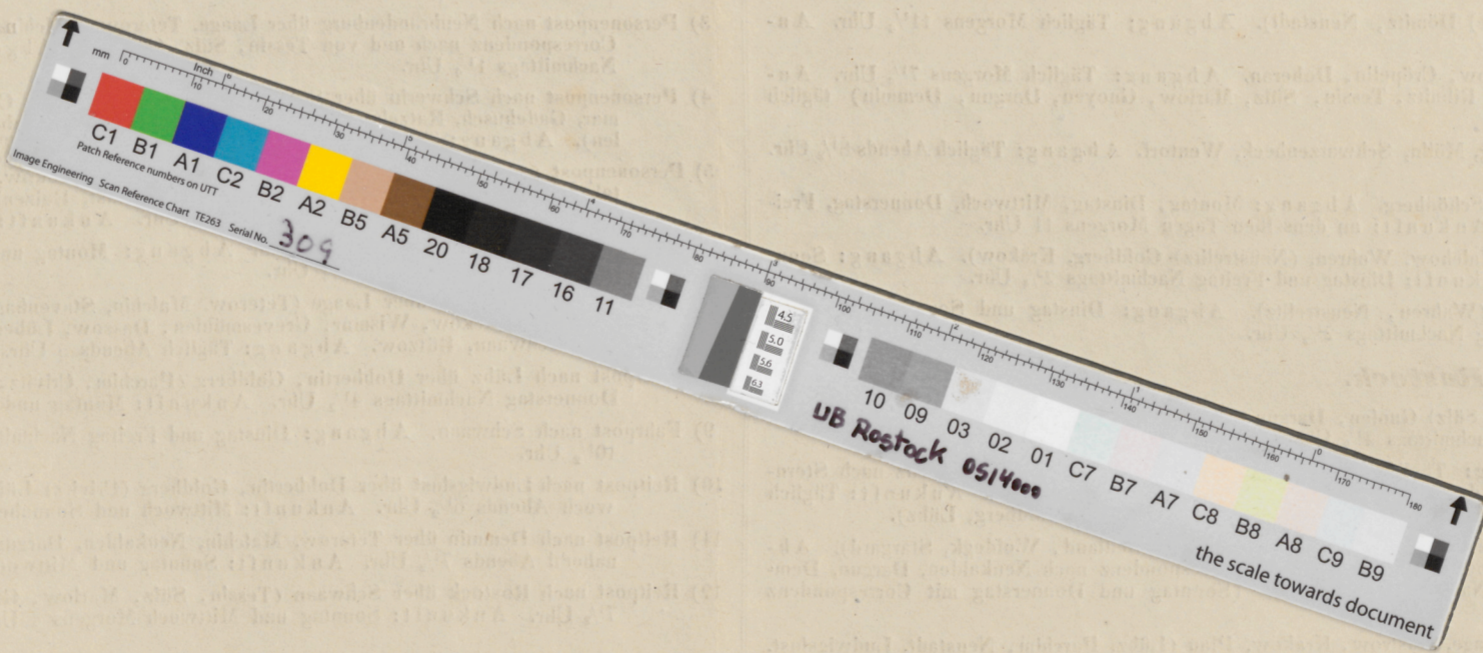


18 45

Calendar grid with columns for days of the week and months. The text is mirrored and difficult to read due to bleed-through from the reverse side.

Post-Courier

Main body of the document containing text, likely bleed-through from the reverse side. The text is mirrored and mostly illegible.



Mklbg.
l. I. 215.

Mkl e I 215-g2° (15)



Landesbibliothek
Mecklenburg-Vorpommern
Günther Uecker

https://purl.uni-rostock.de/rostdok/ppn1885369840/phys_0002

Mecklenburg
Vorpommern

