

Mecklenburgischer Cabinetskalender

1854

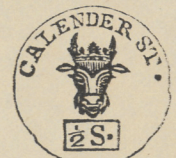
Rostock: Gedruckt und zu haben in der Adler'schen Officin, November 1853

<https://purl.uni-rostock.de/rosdok/ppn1885398875>

Band (Zeitschrift) Freier  Zugang 

CABINETS-KALENDER.

18 54.



Calendar grid showing months from January to December with feast days and sun/moon positions.

Sonnen-Aufgang und Untergang am ersten Tage jedes Monats. Erklärung der Mondzeichen: Neumond; Erstes Viertel; Vollmond; Letztes Viertel.

Post-Course.

- Post routes for Rostock, Wismar, Schwerin, and Güstrow with departure times and destinations.

Fahrplan der Mecklenburgischen Eisenbahn. (Seit dem 1. November 1855.)

Table with 4 columns (A, B, C, D) showing train schedules between Rostock, Hagenow, Wismar, Güstrow, Schwerin, and Lübeck.

Bemerkungen. In den Tableaux A. und B. finden sich die Haupt-Course zwischen Rostock und Hagenow unter Anfügung der eingreifenden Neben-Course (Güstrow und Wismar) aufgeführt.

MECKLENBURG-VORPOMMERN
KABINETT-KALENDER
18 54.

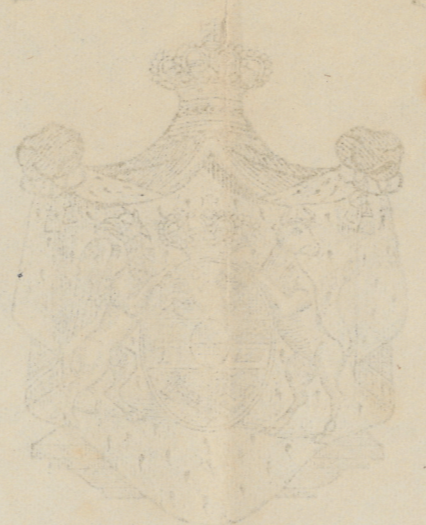


Table with multiple columns and rows, likely a calendar or administrative table. The text is very faint and difficult to read.

Post-Courier

Text block containing information related to the Post-Courier, possibly a notice or advertisement.

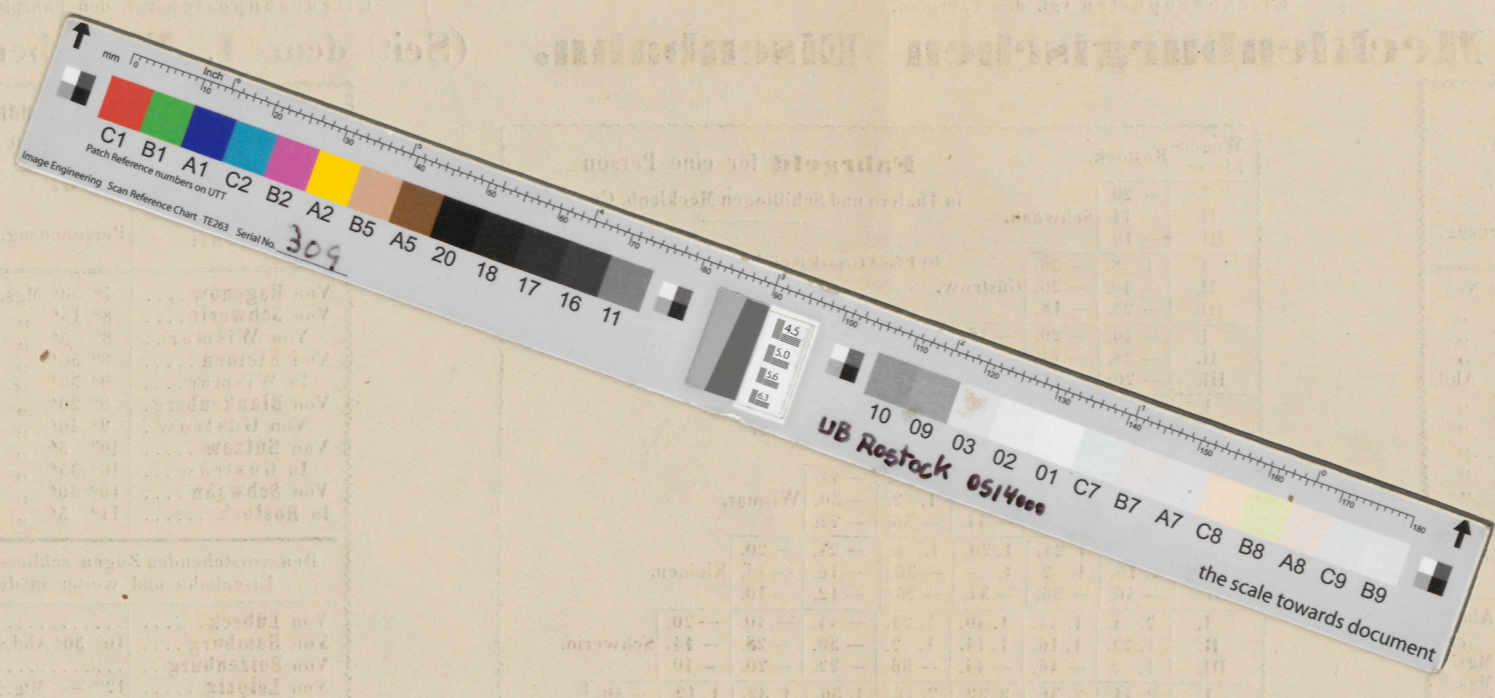


Table with multiple columns and rows, likely a calendar or administrative table. The text is very faint and difficult to read.

MKI e I 215-g2° (07)