



Verzeichniß aller Mecklenburgischen Lehrer, welche vom Jahre 1840 an das Landes-Lehrer-Seminar besucht haben : I. Verzeichniß in alphabetischer Ordnung ; II. Verzeichniß nach den Jahren des Aufenthalts im Seminar

Wismar: Rostock: Ludwigslust: Hinstorff, 1878

<http://purl.uni-rostock.de/rosdok/ppn769912311>

Druck Freier  Zugang  OCR-Volltext

MK - 8010³⁷



UB Rostock

28\$ 009 736 28X



Verzeichniß
aller
Mecklenburgischen Lehrer,
welche
vom Jahre 1840 an
das
Landes-Lehrer-Seminar
besucht haben.

- I. Verzeichniß in alphabetischer Ordnung.
II. Verzeichniß nach den Jahren des Aufenthalts im Seminar.

Herausgegeben

von

E. I. C. Krüger,
Lehrer.

Bismar, Rostock und Ludwigslust.

Druck und Verlag der Hinstorff'schen Hofbuchhandlung.

1878.

MK-8010³⁷

Verzeichnis

der in der Provinz Preußen

im Jahre 1819 an

Landes-Ärztlichen-Seminare

bestehen

in der Provinz Preußen

von

dem

C. F. Richter

1819

Verlag des Verlegers

in Berlin bei Friedrich Nicolai

1819

Verzeichniß

aller

Mecklenburgischen Lehrer,

welche

vom Jahre 1840 an

das

Landes = Lehrer = Seminar

besucht haben.

- ~~~~~
- I. Verzeichniß in alphabetischer Ordnung.
 - II. Verzeichniß nach den Jahren des Aufenthalts im Seminar.
- ~~~~~

Herausgegeben

von

E. I. C. Krüger,

Lehrer.

Wismar, Rostock und Ludwigslust.

Druck und Verlag der Hinstorff'schen Hofbuchhandlung.

1878.



1918/19. XIII. 37.

Vorwort.

Zur Herausgabe dieses Verzeichnisses habe ich mich entschlossen, weil ich denke, daß es jeden Lehrer interessirt, zu wissen, wo seine Collegen, namentlich seine Seminargenossen weilen, daß aber diese Kenntniß im Laufe der Jahre einem oft verloren geht, wieweil solche Kenntniß das Band, das alle Lehrer verbindet, fester schließt. Sodann sollte es den praktischen Zweck haben, bei Bewerbungen um eine vacante Stelle das Dienstalter der Mitbewerber anzugeben. — Das Verzeichniß bringt einmal in alphabetischer Ordnung die Namen aller Lehrer, die seit 1840 das Seminar besucht haben, und zwar in der ersten Rubrik die Namen derselben, in der zweiten die Jahre des gemeinsamen Aufenthalts im Seminar, in der dritten die Namen der Orte, in denen die Collegen gewirkt haben, oder noch wirken. Dann sind alle Namen noch einmal nach den Jahren des Aufenthalts im Seminar geordnet. Ich habe das Verzeichniß vor 4 Jahren angelegt und es seit der Zeit nach den betreffenden Nachrichten in den Zeitungen und Schulblättern, sowie nach den Mittheilungen meiner Seminarcollegen vervollständigt. Möchte es mit Nachsicht aufgenommen und die etwa vorkommenden Irrthümer damit entschuldigt werden, daß mir amtliches Material zwecks Herausgabe dieses nicht vorlag. Zugleich bitte ich alle

lieben Collegen, die Irrthümer mir gütigst anzeigen zu wollen, damit sie bei einem neuen Abdruck berichtigt werden können, sowie ich vor allem die Collegen, die Correspondenten für Mecklenb. Zeitungen sind, bitte, die in ihrem Kreise vorkommenden Veränderungen unter den Lehrern doch ja durch die Zeitungen bekannt machen zu wollen; nur so ist es möglich, das Verzeichniß, das auch für manchen Nichtlehrer von Nutzen sein dürfte, ganz genau herzustellen.

Der Herausgeber.

I. Verzeichniß in alphabetischer Ordnung.

Namen.	Jahre des gemeinsamen Aufenthaltes im Seminar.	Späterer Aufenthalt.
Abel . . .	1864/66	Malchow.
Abraham .	47/49	Karst. Vorbeck b. Schwaan.
Adler . . .	53/55	Abg. Holzwärter in Polchow.
Ahrens . .	44/46	Neustadt. Ludwigslust. Marlow.
" . . .	45/47	Jörnsdorf b. Neub.
" . . .	53/54	Grewismühlen.
" . . .	63/65	Dargun. Lehsten b. Stavenhg.
" . . .	65/67	Schwaan.
" . . .	72/74	Marlow. Plau. Warnemünde.
" . . .	75/76	Entlassen.
" . . .	76/78	
Ahlgrimm	57/59	Brudersdorf. Gr. Voigtshagen.
Albrecht .	45/47	Kiewe bei Röbel. Hoppentade bei Kleinen.
" . . .	74/74	Dömitz.
Allwardt .	49/51	Kobrow b. Sternberg. †
" . . .	60/62	Gr. Laasch. Fahrbinde.
" . . .	63/65	Dömitz. Eldena.
" . . .	64/66	Göhren. Parchim. Strahlendorf. Hagen.
" . . .	73/75	Haide.
Alm . . .	57/59	Krinitz b. Lenzen.
Alms . . .	51/53	Sülz. Bütkow.
Altmüller .	57/59	Brünkendorf.
Anders . .	74/76	Stavenhagen.
Angebauer	61/62	Neukloster.
Angerstein	65/67	Gr. Methling. Tempzin.
Anthony . .	45/47	Ludwigslust. Neukloster (Blindenanst). Rostock.
" . . .	58/60	Suckow. Strohkirchen. Dadow b. Grabow.
" . . .	58/60	Lübtheen. Röbel. Petersdorf. Jessin.
Apel . . .	45/47	† 12. Mai 59 im Stift Bethlehem.
Apfel . . .	73/75	Abg.
Arst . . .	72/74	Crivitz. Ribnitz.
Au	42/44	Sternberg. Plau.
"	45/47	Welzin b. Grewism.
"	58/60	Woeg b. Wittbg.
"	68/70	Kloedenhagen. † 8. März 62.
"		Bürgerende. Kloedenhagen. Kämerich bei Dargun.
Awe . . .	64/66	Blankenhagen. Ribnitz.
Haade . .	1860/62	Belsch. Ramm. Bobzien b. Wittbg.
" . . .	62/64	Hoppentade. Brunshaupten. Pärtsch. Rüh- ting. Liepen.
" . . .	74/76	Rom b. Parchim.

Namen.	Jahre des gemeinſamen Aufenthalts im Seminar.	Späterer Aufenthalt.
Baase . . .	1842/44	Rastow. †
Baldk . . .	76/77	Grivitz. Plau.
Bannier . .	65/67	Rehna. Büzow. Ribnitz. Wismar.
Bannow . .	70/72	Neukloster. Grevismühlen.
Barby . . .	65/67	Dassow. Plau.
Barten . . .	67/69	Tessin.
Barck . . .	49/51	Gülzow. Hinrichshagen b. Rost.
Basedow . .	53/54	Idiotenanstalt.
" . . .	72/74	Neustadt. Rehna. †
" . . .	76/78	
Bastian . . .	47/49	†
Bath	62/64	Waren.
Bauer . . .	46/48	Neukloster, Speisewirth, Oberortsvorsteher.
Beck	47/49	†
Becker . . .	47/49	Zierzow b. Grabow. Wickendorf b. Schwerin.
"	53/54	Wredenhausen. Domsühl. Tarnow b. Büzow.
"	64/66	Waren.
"	67/69	Neubuckow. † 71.
Behncke . . .	51/53	Probst-Tejar.
"	59/61	Boitzenburg.
Behrend . .	55/57	Plate. Grevismühlen. Zickhusen.
Beyer	40/42	Schwerin. †
"	42/44	Schwerin.
"	46/48	Schwerin.
Belz	47/49	Zernin b. Büzow.
Ad. Belz . .	48/50	Stölnitz. Ludwigslust.
Rd. "	48/50	Hagenow.
"	50/52	Raben-Steinfeld. Dreierbergen. Vellahn.
"	69/71	Ludwigslust. Hamburg.
"	70/72	Dreierbergen. Neu-Zachun.
Bennöhr . .	54/56	Klinken. Hohen-Biecheln b. Kleinen.
Bergmann .	45/47	Kirch-Rosin.
Best	62/64	Dassow. Photograph in Rostock.
Bethke . . .	56/58	Röbel.
Beutin . . .	59/61	Dassow. Doberan. Neukalen. †
"	72/74	Rehna. Ribnitz. Hamm b. Hamburg.
Beutz	57/59	Heidekatzen. Barckow b. Parchim. †
"	68/70	Gr. Laasch. Wismar.
Biemann . .	40/42	Rost.-Wulshagen. †
"	49/51	
"	76/77	Entlassen.
Bielefeldt .	59/61	Klokenhagen. Gr. Klein.
Biltp	55/57	Schmaddebeck. Kl. Krambs.
Bledschmidt	41/43	Rehna. †
Blendk . . .	66/68	Neustadt. Rehna.
Blendin . .	52/53	Neustadt. Rehna.
		Hirschburg. Hasdorf.

Namen.	Jahre des gemein samen Aufenthalts im Seminar.	Späterer Aufenthalt.
Blendin . .	1853/55	Heidhof.
Blieomeister	75/76	Sülze. Goldberg.
Blundt . .	54/56	Slate b. Parch. Heiligenhagen b. Doberan.
" . .	69/71	Ribnitz. Wismar. Bergedorf.
" . .	73/75	Ribnitz. Mitau.
" . .	76/77	Gröplin.
Bobertz . .	48/50	Blücher b. Boitzenburg.
Bobzien . .	49/51	Semitz b. Laage. Recknitz b. Güstrow.
" . .	61/62	Pribbenow. Gnoien.
" . .	65/67	Lübz. Suckow b. Marnitz.
Borkholdt .	59/61	Warlow. Retzow. Kröpelin. Gützow.
Bodenbeck	53/55	Lehjen b. Wittenbg.
Böckmann	75/76	Dömitz.
Böhmer . .	46/48	Wismar.
Bösch . . .	55/57	Rehna. Daffow. Parchim.
Böttcher . .	41/43	Wilzen b. Rostock.
" . .	49/51	
" . .	50/52	Holtzhusen.
" . .	51/53	Bredenhagen. Bipperow. Rühn b. Bützow.
" . .	63/65	Lübstorf. Lansen b. Malchin, ritterschaftl.
" . .	73/75	Serrahn b. Krakow.
Bohn . . .	45/47	Schwerin. Abg. Gresse b. Boitzenbg., ritterschaftl. pens.
" . . .	48/50	Parchim.
" . . .	57/59	Leterow.
" . . .	60/62	Bipperow. Gr. Wockern. Lützen. Breesen.
Bohnhof . .	43/45	Schwaan.
Boldt . . .	57/59	Zarrentin. Warnkenhagen. Beckerwitz.
(Zahrensdorf.)		
Boldt . . .	57/59	Banzkow. Wittenburg. Porepp. Ziggelmark.
(Wittenburg.)		
Boldt . . .	74/76	Rehna. Plan.
Ad. Boldt	76/77	Greismühlen.
(Schimm.)		
Jul. Boldt	76/77	Parchim.
(Neutlofter.)		
Herm. Boldt	76/77	Dreibergen.
(Quejin.)		
Bollow . .	47/49	†
" . .	48/50	Sülz.
" . . .	51/53	Zühl in Salzburg. Ludwigslust.
Borchert . .	46/48	Driespeth. Rugensee b. Schwerin.
Borchert . .	75/76	Crivitz. Bützow.
(aus Driespeth.)		
Borchert . .	75/76	Satow b. Kröpelin.
(aus Bentin.)		
Borgmann	56/58	Rummer. Schwerin.

Namen.	Jahre des gemeinamen Aufenthalts im Seminar.	Späterer Aufenthalt.
Borgwardt	1844/46	†
Braasch . .	45/47	Abgeg.
Brandt . .	40/42	Werder b. Lübz. †
" . .	44/46	Prißannewitz. †
" . .	47/49	Bülow b. Rehna. Dambek b. Wismar.
" . .	47/49	Al. Rogahn b. Schwerin.
" . .	54/56	Frauenmark. Neufkirchen b. Bützow.
" . .	57/59	Eldena. Drehtkow.
" . .	65/67	Daendorf. Schwerin.
" . .	69/71	Gr. Krambs. Hagenow. Ramm. Bier b. Boitzenburg.
" . .	71/73	Parchim. Hamburg. Bielefeld.
Brauer . .	42/44	Boitzenburg. †
" . .	69/71	Penzlin. Schwerin. Bützow. Rieth.
" . .	72/74	Penzlin.
Braun . .	77/79	
Bredfeld . .	56/58	Conrade. Schwerin. Mues.
Bremer . .	55/57	Schwerin. Daffow. Schwerin.
" . .	65/67	Krackow. Schwerin.
Breuel . .	51/53	Grittel b. Dömitz.
" . .	72/74	Neubuckow. Deterow. Rübel. Güstrow.
Brinker . .	50/52	Krackow.
Brockmann	70/72	Ludwigslust. Malchin. Rostock.
Brockmüller	43/45	Wölshendorf b. Rehna. Fleischbeschauer in Schwerin.
Bröcker . .	42/44	Hansdorf. †
" . .	48/50	Malchow.
" . .	66/68	Rittermannshagen.
" . .	74/76	Plau. Güstrow.
Brömse . .	56/58	Ribnitz. Rostock.
Brüggemann	46/48	†
" . .	51/53	Rienhagen b. Dob. Plate b. Schwerin.
Bruhj . .	51/53	Zittow b. Schwerin.
" . .	73/75	Parchim. Wermelskirchen, Rheinprov.
" . .	74/76	Hagenow.
Bruhj . .	77/79	
(aus Garwitz.)		
Bruhj . .	77/79	
(aus Kiewe.)		
Bruhns . .	48/50	Radelübbe b. Hagen.
" . .	53/55	Dobbin. Gr. Laasch.
" . .	60/62	Jürgenshagen. Hirschburg. Pegelow bei Neubuckow.
" . .	61/62	Kreyen. Woosten. Heidorf b. Dömitz.
Bründel . .	55/57	Kraack. Dreenkrögen. Krebsförden.
Brümmer . .	65/67	Stavenhagen. Graal b. Ribnitz.

Namen.	Jahre des gemeinamen Aufenthaltes im Seminar.	Späterer Aufenthalt.
Brunst . . .	1868/70	† 16. Jan. 71.
Brüschhaber	58/60	Kummer. Bipperow. Spornitz. Dreen- krögen. Spornitz.
"	59/61	Ribnitz. Schwerin. Basse.
"	64/66	Krummendorf. Spornitz II. Stelle.
Brusch . . .	61/62	Gehlstorf. Neustadt. Neu-Brenz.
"	69/71	Sülz. Langsdorf b. Sülz.
Budy	48/50	Krenzlin b. Ludwigslust.
"	50/52	Zarßow. Gleßow.
"	53/54	Laupin. Picher.
"	69/71	Grabow. Hamburg.
"	70/72	Grabow. Hamburg.
Buchheim . .	61/62	Penzlin. Güstrow.
Buchholz . .	68/70	Steffenshagen. Friedrichsmoor.
Budde	57/59	Biendorf. Tollow.
Buddenhagen	70/72	Malchin. Parchim. Siegen. Bielefeld.
Bünger	50/52	Boitzenburg.
Büsch	72/74	Wittenburg.
Büschel . . .	57/59	Malchow. Köbel.
Büchow	50/52	Zeplin. Dargun.
Buggentin . .	76/78	
Buhr	67/69	Schwaan. †
Burde	51/53	Siggelkow.
Burmeister . .	65/67	Belßch. Neu-Lübblow.
"	68/70	Jürgenshagen. Kößlin b. Wittenbg.
"	76/77	Büchow.
"	76/78	
Buseke	62/64	Lübtheen. Kraack. Wulfsjahl b. Neust.
C		
Cammin . . .	1858/60	Ludwigslust. Neukalen. Ludwigslust.
"	65/67	Malchin. Wismar.
Chryßander	47/49	Abgegangen.
Cordes	53/55	Blankenbagen. †
"	54/56	Waren.
Cornehl . . .	74/76	Grevismühlen.
D		
Daebele . . .	1866/68	Bernitt. Tankenhagen, Amt Grevism.
"	69/71	Sternberg. Ribnitz. Minden in Westfalen.
"	76/77	Daendorf. Warin.
Dähling	47/49	†
"	56/58	Alt-Krenzlin. Menkendorf. Stolpe b. Neust.
Dähm	48/50	Warnow b. Grevism.
Dahl	58/60	Köbel. Mönkhagen b. Rostock.
Dahmede . . .	70/72	Ludwigslust. Parchim.

Namen.	Jahre des gemeinamen Aufenthalts im Seminar.	Späterer Aufenthalt.
Dahlenburg	1860/62	Altendorf. Lübbendorf.
Daih	73/75	Elberfeld. Wülfsrath.
"	75/76	Parchim. Schüren in Westfalen.
Dandert . .	42/44	Gnevsdorf b. Plau.
"	56/58	Plau.
"	58/60	Schwerin.
"	73/75	Blankenhagen. Dabel b. Sternberg.
"	76/78	Entlassen.
Dau	40/42	Steffenshagen b. Rostock.
"	61/62	Schwerin. Lanken. Gallin.
Dechow . . .	46/48	Wöbbelin. †
"	59/61	Laage.
Demnien . .	44/46	Kl. Krambs b. Hagen. †
"	66/68	Warin. Schwerin. Hamburg.
"	67/69	Grabow. Schwerin. Deetzüll. Dessau.
Dendler . . .	77/79	
Dettmann . .	67/69	Ziegendorf. Frauenmark b. Crivitz. Wilsen b. Lübz.
"	77/79	
Deterdink . .	73/75	Wülfsrath b. Elberfeld. Frankreich.
Diehn	43/45	Granzin b. Hagen. †
"	67/69	Ludwigslust. Parchim.
Dieckmann . .	60/62	Bredenhagen. Damerow. Zieslütbe.
"	62/64	Pribbenow. Gielow. Rienhagen b. Dob.
Diekwoß . . .	51/53	Ludwigslust. †
Dietryd . . .	67/69	Neukalen.
Dittmer . . .	53/54	Grabow.
Dobbertin . .	54/56	Kirchdorf. Belsch. †
"	76/78	
Döring	47/49	Malchin.
Dörwaldt . .	48/50	Vorbeck b. Schwaan. Besitz b. Voitzeng. †
"	50/52	Friedrichsmoor. Langenhagen b. Goldberg.
"	59/61	Voitzenburg.
"	60/62	Lauenburg. Schwerin. Krusenhagen. Besitz. Semmerin. Karst.
"	67/69	Sternberg.
Doescher . . .	41/43	Godern b. Schwerin.
"	44/46	†
"	53/55	Schwerin. Abgeg. Steueraufseher.
Dohse	72/74	Loften, Amt Mecklenburg. Klinden bei Crivitz, II. Stelle.
Doll	61/62	Warin. Beuthin b. Bügow.
"	74/76	Röbel. Siegen.
Dreier	73/75	Neukloster.
Drenkhahn . .	48/50	Malchin. †
"	58/60	Strahlendorf. Belsch.

Namen.	Jahre des gemeinamen Aufenthalts im Seminar.	Späterer Aufenthalt.
Drews . . .	1861/62	Gostorf. Grevismühlen. Elmenhorst bei Doberan.
Driever . .	77/79	
Drögmöller.	66/68	Doberan. Ribnitz.
Droß	47/49	Teßlin b. Boitzenbg. Lüttow b. Zarrent. Buchholz b. Schwaan.
Dubbe . . .	46/48	Parchim. †
"	67/69	Ribnitz. Rostock.
Duffert . . .	63/65	Hohenselde. Güstrow. Schwerin.
Dunker . .	74/76	Neukloster. Schwerin.
Dunze . . .	47/49	Karrenzin b. Neustadt. Diedrichshagen b. Grevism.
"	61/62	Witzin. Sternberg. Kirch-Mulsow. Sternberg.
"	73/75	Neustadt. Rehow.
E bel	1863/65	Kraack. Gramon. Züsow.
Eckermann .	66/68	Kirch-Zesar. †
Eggers . . .	66/68	Grabow. Bruel.
"	69/71	Waren. Schwerin. Hamburg. Elbersfeld.
"	74/75	Doberan. Abgegangen.
Eggert . . .	43/45	Granzin b. Lübz.
Ehlers . . .	40/42	Muggin b. Goldbg. †
"	41/43	Hanstorf.
"	45/47	Warnkenhagen b. Büchow.
"	49/51	Schwerin.
"	52/53	Steinbeck b. Neustadt.
"	55/57	Hohenselde. Steinfeld bei Rost. †
"	66/68	Dargun. †
"	68/70	Güstrow.
"	70/72	Teßlin. Gnoien.
Ehmcke . . .	62/64	Laage. †
"	69/71	Malchin. Wismar. Altona. Hamburg.
Etzelberg .	41/43	Grevismühlen.
Engel . . .	49/51	Crivitz. Gressow b. Wismar.
"	72/74	Warin. Neustadt.
"	76/77	Bernitt.
Erdmann . .	45/47	Lüttow b. Zarrent. Letschow.
"	54/56	†
Evermann . .	42/44	Gr. Godems. Gr. Rogahn b. Schwerin.
"	62/64	Rehna.
"	71/73	Altendorf b. Boitzenbg. Güstrow.
"	73/75	Neukloster. Goldberg.
"	76/78	
Evers	43/45	Grebbin b. Lübz.

Namen.	Jahre des gemeinamen Aufenthalts in Seminar.	Späterer Aufenthalt.
Evers . . .	1846/48	Darbin b. Dargun.
Evert . . .	45/47	Roxin b. Grevism.
" . . .	72/74	Warin.
" . . .	76/77	Gr. Wockern b. Teterow.
F		
Fähge . . .	1868/70	Ludwigslust, Taubstummen-Anstalt.
Fahning . . .	57/59	Wustrow. Göhren b. Crivitz.
Fehlandt . . .	51/53	Kremb b. Gadeb.
" . . .	52/53	Siggelkow b. Parchim, abgef.
" . . .	60/62	Lübz. Parchim. Ichl in Salzburg.
" . . .	65/67	Bützow. Rostock.
" . . .	66/68	Stolpe. Gr. Godems b. Neustadt.
" . . .	71/73	Dömitz. Hamburg. Warschau.
Feilke . . .	74/76	Malchow.
Feldmann . . .	69/71	Lichtenhagen. Brützkow b. Gadeb.
Felten . . .	76/78	Teterow.
Fiedler . . .	43/45	Zippendorf b. Schwerin.
Fiencke . . .	50/52	Kiewe. Pribbenow. Lehsten. Niendorf.
Filter . . .	56/58	Rißerow.
F		
Fink . . .	43/45	Gehlstorf.
Fischer . . .	40/42	Fahrbinde b. Neustadt. †
" . . .	53/55	Damm b. Parchim.
" . . .	1874	Siggelkow b. Parchim.
Forjahn . . .	52/53	Suckow. Testorf b. Zarrent.
" . . .	66/68	Wustrow.
Foth . . .	42/44	Sternberg.
Frahm . . .	51/53	Schwerin. †
" . . .	60/62	Rehna. Parchim.
Frank . . .	45/47	Wend. Behningen b. Dömitz.
" . . .	71/73	Kirch-Jesar. †
" . . .	74/76	Ludwigslust.
Frehse . . .	42/44	Wismar.
" . . .	63/65	Goldberg. Schwerin. Pritzler.
" . . .	69/71	Krusenhagen. Neu-Jabel.
Freitag . . .	52/53	Göhren b. Dömitz.
" . . .	67/69	Neukloster. Dreibergen.
Frenz . . .	62/64	Kraackow. Sülten b. Stavenhg.
" . . .	63/65	Cohbade. Platjchow.
" . . .	64/66	Welzin. Güstrow. Sternberg. Güstrow.
" . . .		Schwerin. Abg.
" . . .	67/69	†
" . . .	71/73	Plau. Strahlendorf. Grevismühlen.
" . . .	73/75	Parchim. Güstrow. Grevismühlen.
Friemann . . .	50/52	Ruhstorf.

Namen.	Jahre des gemeinſamen Aufenthaltſ im Seminar.	Späterer Aufenthalt.
Frieſe . .	1851/53	Schwerin.
Froh . . .	77/79	
Fuhrmann	71/73	Roggenſtorf. Baſtorf b. Neubuck.
Fundk . .	61/62	Lichtenhagen. Neukalen.
G		
Gammius	1842/44	Goldberg.
Garbers .	73/75	Plau. Güſtrow.
Garloff .	61/62	Schwaan. Rostock.
" . . .	64/66	Goldberg. Warnemünde. Rostock.
Gau . . .	67/69	Stavenhagen.
Gehrke . .	50/52	Zahrensdorf. Zweedorf.
" . . .	53/54	Metelsdorf.
Genenz . .	42/44	Dierhagen auf Fiſchland.
Genske . .	69/71	Lübtheen. Parchim. Hamburg.
Gerds . .	53/55	Barlow. Silz. Daffow.
Gewſke . .	50/52	Schwerin.
Gienap . .	77/79	
Gerhold . .	43/45	Grebs b. Dömitz.
Gillhof . .	53/54	Glaſin.
Giese . . .	55/57	Strohkirchen. Soltow. Gr. Bengersdorf.
Glitscher .	70/72	Goldberg. Parchim. Siegen. Bielefeld.
Goffelk . .	46/48	Drefahl b. Grab.
" . . .	74/76	Dambeck b. Grabow.
Gottlieb . .	45/47	Blievendsdorf b. Neust.
Grambow	70/72	Neukloster.
" . . .	76/78	
Grebbin . .	55/57	Dömitz.
Grefmann	75/76	Parchim. Bermelskirchen, Rgbz. Düſſeldorf.
Greve . .	40/42	Parchim.
" . . .	42/44	Lüdersdorf b. Neukl. Abgeg., Landwirth in Cladrum.
" . . .	49/51	Benzin b. Lübz. Pribbenow b. Stavenhg.
" . . .	51/53	Hag. Haide. Lankow b. Schwerin.
" . . .	57/59	Bernitt. Neu-Bernitt. Lübtheen.
Grieben . .	41/43	Lankow b. Schwerin. †
Griem . .	50/52	Warsow. Biendorf b. Neubuckow.
Griewank	73/75	Bruel. Röbel.
Grobe . .	42/44	Wismar.
" . . .	51/53	Wismar.
Großpitz . .	76/78	
Groth . .	41/43	Marnitz.
" . . .	50/52	Neu-Bernitt. Heiligenhagen. †
" . . .	59/61	Peterow.
" . . .	67/69	Brunshaupten. Semmerin. Bickhusen bei Voiksburg.

Namen.	Jahre des gemeinſamen Aufenthalts im Seminar.	Späterer Aufenthalt.
Groth . . .	1868/70	Gr. Wockern. Noſſentiner-Hütte b. Goldbg
" . . .	74/76	Rehna. Schwerin.
Grüder . . .	76/77	Sternberg.
Grünwaldt . . .	43/45	Strefendorf b. Parchim. Zachun bei Sag. Lehmkulen.
" . . .	53/54	Granzin b. Lübz. †
" . . .	75/76	Sülſtorf b. Schwerin.
Grünberg . . .	66/68	Teterow. Wiſmar.
Grüzmacher . . .	71/73	Waren.
Gühlſtorf . . .	50/52	Gallin b. Plau.
Günther . . .	46/48	Stadtſecretär in Lübz.
" . . .	53/55	Brodersdorf.
Guntow . . .	77/79	
Gundlach . . .	69/71	Rantrow. Admannshagen b. Doberan.
Gustävel . . .	62/64	Lübz.
Gutſchmidt . . .	59/61	Güſtrow.
Hack . . .	1854/56	Waren.
" . . .	64/66	Brunow. Daendorf. Ludwigsluſt.
" . . .	72/74	Sülz. Parchim. Wermelſkirchen, Rheinpr.
Hanſe . . .	44/46	Zeplin b. Büzow. Abg.
" . . .	51/53	Weitendorf b. Saage.
" . . .	55/57	Kloſenhagen. Güſtrow.
" . . .	57/59	Piſſow. Plau. Wandekow b. Voitzengb. †
" . . .	63/65	Roſtock. †
" . . .	69/71	Marnitz. Neuhoſ b. Neuſtadt.
Hackbuſch . . .	43/45	Minzow b. Röbel.
" . . .	67/69	Neukloſter. Penzlin. †
" . . .	71/73	Parchim. Ludwigsluſt.
" . . .	76/77	Neukloſter, Muſiklehrer.
Hacker . . .	64/66	Ribnitz. Neukloſter. Neubrandenburg.
" . . .	65/67	Marlow. Gorſchendorf b. Dargun.
" . . .	72/74	Malchin. †
" . . .	77/79	
Häſtke . . .	48/50	Büzow.
Hafemeiſter . . .	40/42	Gr. Salitz. †
" . . .	48/50	Bülow b. Güſtr. Langenhagen b. Goldbg. Boinhagen b. Grebism.
" . . .	49/51	Rölzin b. Jarrent. Sieverſhagen.
" . . .	69/71	Howiſch. Jamel bei Schwerin.
" . . .	75/76	Welzin b. Grebism.
Hagen . . .	53/55	Teterow. †
" . . .	58/60	Büzow. †
" . . .	76/78	
Hagge . . .	63/65	Bentwiſch. Teterow.

Namen.	Jahre des gemeinſamen Aufenthalts im Seminar.	Späterer Aufenthalt.
Hagemann .	1859/61	Parchim.
"	61/62	Garlitz. Ganzlin b. Plau. †
Hagemeister	52/53	Zidderich. Gr. Bölkow b. Schwaan.
Hahn	48/50	Warnkenhagen. Drieberg b. Schwerin.
"	53/54	Neu-Lübblow. Alt-Lübblow, II. Stelle.
Halem	48/50	Howiſch b. Neustadt.
Halter	74/75	Sülz. Rostock.
Hamann . . .	53/54	Schwerin. †
"	69/71	Doberan. Schwerin.
Handmann .	53/55	Kirchdorf auf Poel.
Hannemann	51/53	Dargun. †
Hansen . . .	44/46	Cammin b. Neubuckow.
"	48/50	Marlow. Gr. Grenz.
"	49/51	Niendorf b. Schwaan.
"	53/55	Schoſſin.
"	74/75	Rostock.
Harder . . .	63/65	Goldberg. Schwerin. †
Harloff . . .	45/47	Pegelow b. Neub. †
Harms	47/49	Abgeg.
"	73/75	Bastorf b. Neub. Wendorf b. Büßow.
"	75/76	Kröpelin.
Hasse	47/49	Sternberg. †
Havemann .	51/53	†
Heß	44/46	Polchow. Gutow b. Güstrow. Gielow b. Stavenhagen.
Heiden . . .	65/67	Heidekaten. Boldela.
Heine	64/66	Voosen. Meteln. Lübbsee. Silz b. Goldbg.
"	70/72	Neubuckow. Rostock.
Heinicke . .	56/58	Kirch-Zesar. Waren. †
Helberg . . .	44/46	Kirchdorf auf Poel. †
"	72/74	Bruel.
Hellmann . .	52/53	Babst. Meteln b. Schwerin.
Helms	75/76	Daffow.
(Grambow.)		
Helms	75/76	Greiszmühlen. Wismar.
(Pekrent.)		
Hennings . .	60/62	†
(Eudwigſtufe.)		
Hennings . .	60/62	Neukalen. Parchim. Wismar. Rostock.
(Nöbel.)		
Hennings . .	76/78	
(Marlow.)		
Henneke . . .	53/54	H. Miſtorf.
Herbert . . .	67/69	Rostock.
Herse	55/57	Zarnsdorf. Gr. Kelle. Abg., Sekretär.
Hersen	58/60	Sternberg. Hungerſtorf.
Hildebrandt	51/53	Woosmeer b. Dömitz.

Namen.	Jahre des gemeinsamen Aufenthalts im Seminar.	Späterer Aufenthalt.
Hildebrandt	57/59	Waren. †
Hill	41/43	Cavelstorf b. Rostock.
"	53/54	Kurz. Trechow. Dettelin b. Bützow.
"	61/62	Grevismühlen. Güstrow.
"	75/76	Bentwisch b. Rostock.
"	76/78	
Hinckfuß . .	46/48	Laage, pens.
Hinrichs . .	76/77	Rehna.
Hirsh	46/48	Lüdersdorf b. Neukloster.
Hinckpeter . .	62/64	Wismar. †
"	71/73	Ribnitz. Warnemünde. Siegen.
Hoberg	63/65	Neuburg. Teterow. Blankenhagen. Gr. Upahl b. Güstrow.
Höfener	49/51	Wessentin b. Plau.
Höppner	66/68	Rostock.
"	72/74	Neukloster. Wismar.
"	75/76	Bartelsbagen b. Ribnitz. Gnoien.
Hoffmann . . .	54/56	Gudow b. Lüththeen.
"	73/75	Hagenow.
Hohn	68/69	Doberan. Bützow. Kellinghusen.
Holst	50/52	Neu-Zabel. †
"	53/54	Sülten. Alt-Zachun b. Hagen.
"	62/64	Bastorf. Ribzin b. Jarrent. Alexin.
Hornuth	56/58	Sülz. Crivitz. Rostock.
Hoop	61/62	Teesmoos. Gr. Krambs. Hinterbagen b. Boitzenburg.
Hoop (Ludwigslust.)	61/62	Göhlen. Warlow. Dreenkrögen. Alt- Krenzlin.
Hoppe	43/45	Perdöhl b. Wittenbg., pens.
Hoppenrath . .	56/58	Bützow. †
"	64/66	Zhulendorf. Petersdorf.
Hoth	48/50	Waren.
Hoyer	62/64	Banzkow. Garlitz. Gützow. †
Hübner	40/42	Dadow b. Grab. †
"	53/55	Detersbagen.
Hwendorf . . .	1871/73	Gehlsdorf. Neu-Rethwisch b. Doberan.
Inke	52/53	†
Jaap	1865/67	Schwerin. Rostock.
Jacobs	51/53	Rütz.
Jahnke	40/42	Gr. Godems b. Neustadt. †
Janitz I.	40/42	Karrenzin b. Neustadt. †
" II.	40/42	†

Namen.	Jahre des gemeinſamen Aufenthaltſ in Seminar.	Späterer Aufenthalt.
Zachow . . .	1860/62	Zarnsdorf. Darz b. Lübz.
Zarnak . . .	62/64	Neukloſter. Roſtock.
" . . .	64/66	Kiewe. Parchim.
" . . .	67/69	Sülſtorf. Rattenfort b. Dömitz.
" . . .	70/72	Malchow. Ribniß.
Zarnuth . . .	62/64	Schwerin.
Zaſtram . . .	71/73	Brunow. Semmerin b. Grabow.
Zeuſen . . .	52/53	Karenz.
" . . .	53/54	Porepp. Roſſow b. Wittſtock. Abg. Hamburg.
Zeffel . . .	50/52	Lützen. Gr. Krambs.
Zoſhannſen . . .	48/50	Abgeg.
Zoſhannſ . . .	76/77	Goldberg. Parchim.
Zohnſ . . .	72/74	Daendorf. Ribniß.
Zonaſ . . .	66/68	Neukalen. Wiſmar. †
Zunge . . .	66/68	Ludwigſluft.
Zaben . . .	1864/66	Rehna. Roſenow.
Zahl . . .	70/72	Malchow. Köbel.
" . . .	77/79	
Zähler . . .	74/76	Heidekaten.
Zanow . . .	53/55	Bürgerende. Abg.
Zarnak . . .	43/45	Mecklenburg.
" . . .	44/46	Lützenmark b. Voitznbg.
" . . .	50/52	Rehna. Bipperow. Laage.
" . . .	60/62	Stavenhagen. Penzlin.
" . . .	72/74	Picher. Dagenow. Hamburg.
Zarow . . .	58/60	Malchin. Büzkow. Ziegendorf. Bredenbg.
Zaſten . . .	73/75	Schwaan.
Zaven . . .	52/53	Toddin.
Zehding . . .	59/61	Zeſſin. Lüningsdorf. Prangendorf b. Laage.
Zempke . . .	66/68	Levin. Gammin b. Laage.
Zieckſee . . .	54/56	Lübtheen.
" . . .	60/62	Hag. Haide. Parchim.
Zielgaſt . . .	54/56	Roſtock.
Zienke . . .	43/45	Schwerin. †
Zindt . . .	45/47	Sülz.
" . . .	58/60	Schlage.
Zlatt! . . .	71/73	Lübz.
Zlähni . . .	53/55	Gammin b. Laage. Damm b. Schwaan.
" . . .	64/66	Marlow.
Zleinſchmidt . . .	68/70	Schwerin. Wilſter in Holſtein. Oldesloe.
Zlenow . . .	58/60	Waren. Marniß. Breeſen b. Sülz.
Zlenz . . .	52/53	Ludwigſluft. Abgeg.
Zliefoth . . .	43/45	Sülſtorf b. Schwerin. Konow b. Dömitz.
" . . .	66/68	Sporniß. Gadebuſch. Karrenzin b. Neuſt.

Namen.	Jahre des gemeinſamen Aufenthalts im Seminar.	Späterer Aufenthalt.
Kliefoth . .	1871/73	Waren.
Klingenberg	41/43	Alt-Kalen.
Klink . . .	66/68	Gdena. Sudow b. Crivitz.
Klockmann .	50/52	Abgeg.
" . . .	56/58	Dambeck. Gadebusch. Gr. Upahl. Kl. Raden.
" . . .	59/61	Grabow. Gützig.
" . . .	60/62	Doberan. Klockenhagen. Dänſchenburg. Netſchow.
" . . .	66/68	Neukloster. †
Kloeres . .	76/77	Wustrow.
Kloth . . .	42/44	Spornitz b. Parchim. †
Kluth . . .	50/52	Scharpzw. Stavenhg. Neustadt. Conrade.
" . . .	53/55	Türkow b. Teterow.
Kneefser . .	53/54	Schwerin.
Knoll	51/53	Franzensberg. Neukalen.
"	61/62	Conrade. Pampow. Bürgerende. Gr. Methling. Zeplin b. Bügow.
Knull	74/76	Hoh. Spreng. Malchin.
Kody	50/52	Glaſin b. Ludwigslust, II. Stelle pens.
Köhn I. . . .	53/55	Neukloster, Blindenanſtalt.
" II. . . .	53/55	Kieth. Mühl-Rosin †
Köhler . . .	41/43	Hudſtorf b. Schwaan.
Köls	60/62	Steffenſhagen. Neuenkirchen. Rothendorf.
Kölow	73/75	Schwaan. Hamburg.
"	75/76	Schwaan. Schwerin.
König	60/62	Schwerin.
Köpke	56/58	Schwerin, pens.
Körner . . .	72/74	Kirchdorf auf Poel. Hamburg.
Koefler . . .	51/53	Gutow. Abg. Muſiklehrer.
"	52/53	Fahrbinde. Abg.
"	66/68	Bartelshagen. Tützen b. Stavenhagen.
Kohagen . .	69/71	Kröpelin. Mirow b. Schwerin.
Kollmorgen	74/76	Schwerin. Deekbüll.
Korf	50/52	Wittenburg.
Koſſow	56/58	Diendorf. Zürgenſhagen. Prebberede.
"	57/59	Mamerow. Bahlenbüſchen. Hinterhagen. Zapel. †
"	1871	Güſtrow.
"	72/74	Neukalen.
"	74/76	Marnitz.
"	76/77	Dierhagen auf Fiſchland.
Koth	47/49	Kneefe b. Gadeb.
Kowitz . . .	49/51	Lübbow. Dallendorf b. Schwerin.
Krambeer . .	43/45	Damerow b. Parchim. Abg.
"	61/62	Warlow. Schwerin. Kummer. Brodhagen.

Namen.	Jahre des gemeinsamen Aufenthalts im Seminar.	Späterer Aufenthalt.
Kraffmann . . .	1853/54	Rostock.
Krausen . . .	64/66	Alt-Krenzlin. Malchin. Hagenow. Hoort b. Hagen.
Krefft . . .	52/53	Perniek. Tallow. Ludwigslust.
Krempien . . .	66/68	Rostock.
Kreuzer . . .	55/57	Parchim. Ludwigslust. Zehlendorf.
" . . .	60/62	Parchim. Neukloster. Rostock.
" . . .	65/67	Granzin. Dabel. Kl. Schmölen.
" . . .	69/71	Gehlfors. Holstein.
Krögel . . .	48/50	Dietschow b. Sülz. Scharpzw b. Malchin.
" . . .	54/56	Dömitz.
" . . .	66/68	Brefegard. Wöbbelin. Lübeck b. Schwerin.
Kröplin . . .	41/43	Upahl b. Grevism.
" . . .	54/56	Wismar.
" . . .	76/78	
Krogmann . . .	48/50	Criviß.
Krohn . . .	51/53	Stavenhagen. Ivenack.
" . . .	64/66	Neuburg, Bartenshagen b. Dob.
" . . .	67/69	Diendorf. Zweendorf b. Neubuckow.
" . . .	76/78	
Krosch . . .	42/44	Kalitz b. Dömitz.
Krüger . . .	41/43	Grabow.
" . . .	53/55	Cröplin.
" . . .	54/56	Böfrow. Hohentwos.
" . . .	56/58	Abgeg. Philologe.
" . . .	61/62	Schwerin.
" . . .	68/70	Hagenow. Vocup. Hagenow.
" . . .	69/71	Neukloster, Blindenanstalt. Rostock.
" . . .	75/76	Dierhagen auf Fischland. Goldberg.
Krull . . .	47/49	Criviß.
" . . .	57/59	Sarmödorf. Neubuckow. Rehna.
Kruse . . .	40/42	Güstow b. Gadeb. †
" . . .	43/45	Rienhagen b. Sternberg.
" . . .	61/62	Besitz. Teterow. Kleth.
" . . .	63/65	Suckow. Laupin b. Dömitz.
" . . .	68/70	Schwerin. Wilster i. Holst.
Küchenmeister	47/49	Bahlen b. Boitzenb. Wöbbelin.
Külper . . .	53/55	Riendorf b. Ludwigslust.
" . . .	57/59	Malchow.
" . . .	48/50	Dömitz. †
Kugelberg . . .	75/76	Bruel. Güstrow.
Kuhlmann . . .	60/62	Neustadt. Teterow. Büßow.
Kundt . . .	59/61	Doberan.

Namen.	Jahre des gemeinsamen Aufenthalts im Seminar.	Späterer Aufenthalt.
Ladwig . .	1862/64	Schwerin.
Lange . . .	41/43	Biestow b. Rostock. †
Fr. Lange .	51/53	Raduhn. Gr. Methling.
Chr. Lange	51/53	Dümmershütte. Jürgenshagen.
Lange . . .	65/67	Bernitz. †
Lange . . .	69/71	Ribnitz. Wandsbeck.
Langermann	66/68	Plau. Rom. Hagenow.
"	69/71	Gadebusch. Dömitz.
"	69/71	Waren. Lübz. Parchim. Wermelskirchen.
"	70/72	Neukloster, Blindenanstalt. Saage.
"	73/75	Rastow. Menkendorf.
"	75/76	Parchim. Wermelskirchen.
Lau	43/45	Biez b. Hagenow. Helm b. Wittenbg.
Laudahn . .	44/46	Botelsdorf b. Gadeb.
"	52/53	Kröpelin.
"	60/62	Botelsdorf. Neukloster. Sachsenberg.
"	73/75	Polchow.
"	73/75	Farmsdorf b. Gadebusch.
Laukien . .	45/47	Finkenthal b. Gnoien.
Lebrecht . .	53/54	Blievendsdorf b. Neustadt.
Legen . . .	63/65	Telegraphist 1864.
Lehnhard . .	56/58	Boitzburg. Schwerin.
Lembcke . .	47/49	Hohenselde b. Doberan.
"	62/64	Lübz. Neustadt. †
"	73/74	Güstrow. Neukloster.
Lepel	58/60	Malchin.
Lerch	59/61	Güstrow.
"	62/64	Granzin. Grebbin. Kobrow.
"	68/70	Dargun. Ribnitz.
Lettow . . .	45/47	Domfuhl b. Crivitz. Brudersdorf b. Dargun.
"	70/72	Sülz. Dargun. Hamburg.
"	72/74	Stavenhagen.
Levermann .	57/59	Zabel. Meteln. Zülchow.
Leu	63/65	Greibismühlen. Schwerin. †
Lerow	44/46	Demen b. Crivitz.
"	75/76	Güstrow. Schwerin.
Libtau . . .	54/56	Sievershagen. †
Liencke . . .	65/67	Ludwigslust. Hornkaten. Tschentin, II. Stelle.
Lindemann .	40/42	Schwerin.
"	41/43	Nelitz b. Schwerin.
"	44/46	Püttelfow b. Wittenburg.
"	45/47	Wittenförden b. Schwerin.
"	64/66	Plau. Teterow. Plau. Güstrow.
"	74/76	Malchow. Kraßow.
Lindenbeck .	62/64	Ribnitz. Goldberg. Seit Mich. 1872 zu Hause in Teschow.

Namen.	Jahre des gemeinſamen Aufenthalts im Seminar.	Späterer Aufenthalt.
Lindshöft .	1853/54	Gr. Apahl. Gorloſen. Benzin b. Lüß.
" .	66/68	Hohenfelde. Ruthenbeck.
Liß	71/73	Malchin.
Liſtmann . .	43/45	Nienhagen b. Teterow. †
Lock	75/76	Plau. Gadebuſch. Penzlin.
Lohff	45/47	Kirch-Mulſow. Plate. Brunshaupten.
"	60/62	Welzin. Elmenhorſt.
"	77/79	
Lohſehand . .	69/71	Neukloſter. Ludwigsluſt. Malchin.
Lorenz	47/49	Rachow. Krißkow b. Güſtrow.
"	56/58	Marnitz. Lüß. Güſtrow.
"	58/60	Ribniß. Koſtock.
Ludow	51/53	Holzendorf bei Bruel. Hohenkirchen bei Wiſmar.
Lübbe	40/42	Lohſen b. Lüßtheen.
Lüben	41/43	Eldena.
"	65/67	Bruel. Drieſpeth b. Schwerin.
Lübbert . . .	77/79	
Lübbow . . .	53/54	†
Lübke	55/57	Sülz. Lehſten. Kiewe.
Lübs	74/76	Malchin.
Lübfors . . .	56/58	Moraas. Ludwigsluſt. Rattenfort. Parchim.
Lüders	45/47	Stolp b. Neuſtadt. †
"	77/79	
Lüdemann . .	61/62	Marlow. Warjow b. Dargun.
Lühmann . . .	53/54	Neu-Zachun. Parkentin b. Dob.
"	54/56	Wuſtrow. Krempien.
"	58/60	Plau. Herren-Steinfeld. Damm b. Dargun.
Lüſch	62/64	Rübel. Schulenburg b. Sülz.
Lüth	41/43	Griviß. Bruel.
"	45/47	Witzin b. Sternberg.
"	50/52	†
"	65/67	Teſſin. Warnow b. Büßow.
"	66/68	Hagenow. Paſſee.
"	70/72	Eatow. Hamburg ic.
"	72/74	Stoffersdorf b. Wiſmar.
"	75/76	Banzkow b. Schwerin.
Lüthgens . . .	69/71	Goldberg. Schwaan. General-Agent in Lübeck.
"	73/75	Dambeck. Slate b. Parchim.
Lüthke	40/42	Raduhn b. Griviß.
"	44/46	Laupien b. Dömiß. Gothmann b. Boitzenburg.
"	49/51	Schwabberow b. Wittenbg.
Lüßow	44/46	Volkshagen.

Namen.	Jahre des gemeinſamen Aufenthaltes im Seminar.	Späterer Aufenthalt.
Mahn . . .	1863/65	Neubuckow. †
" . . .	68/70	Neukloster. Neubrandenburg.
" . . .	69/71	Neukloster. Neubrandenburg.
Mahnke . .	47/49	Amerika.
" . . .	50/52	Neu-Brenz. Qualitz b. Büzkow.
" . . .	60/62	† 62.
Mamerow .	71/73	Spornitz. Kraſow. Parchim.
Manning .	46/48	Kruſenhagen. †
Marin . . .	74/76	Ludwiasluſt.
Markwardt	50/52	Kröpelin. Abg.
"	59/61	Stavenhagen. Netſchow.
Markwardt (aus Gr. Laaſch.)	62/64	Hag. Haide. Wiſtmark b. Greviſmühlen.
Markwardt (aus Netiz.)	62/64	Strohkirchen. Zapel b. Criviſ.
Martens . .	54/56	Abgeg. †
" . . .	55/57	Schwaan. Laage. Lübstorf.
" . . .	64/66	Brefegard. †
" . . .	67/69	Ludwiasluſt. Koſtock.
Mät	40/42	Reddelich b. Doberan.
"	71/73	Kröpelin. Gimſbüttel b. Hamburg.
Matthes . .	70/72	Netſchow.
Matz	56/58	Ribnitz. Ludwiasluſt. Koſtock.
Mau	63/65	Sülten. Zidderich b. Goldberg.
"	74/76	Herzfeld b. Parchim. Gr. Pankow b. Lübz.
Mey	76/77	Übergerende b. Doberan.
Meyer . . .	42/44	Amerika. †
"	46/48	Glaſow b. Dargun.
"	48/50	Sülz b. Voigtzburg.
"	49/51	Hoort. Neſtorf b. Voigtzburg.
"	54/56	Rienhagen. Raſchow.
"	54/56	Gr. Laaſch. Schwerin. Deetzbüll.
"	55/57	Schwerin.
"	56/58	Gr. Krambs. Zülchendorf.
"	58/60	Stavenhagen. Doberan. Klütz. Abgeg. Hamburg.
"	60/62	Ribnitz. Sülz. Waren.
"	62/64	Malchow.
"	66/68	Göhren b. Grabow. Parchim. Hof Grabow b. Goldberg.
"	67/69	Malchow. Woosten. Bahlen b. Voigtzbg.
"	68/70	Lüththeen.
"	72/74	Waren.
"	75/76	Ludwiasluſt.
"	77/79	
Meinke . . .	51/53	Abg.

Namen.	Jahre des gemeinamen Aufenthalts im Seminar.	Späterer Aufenthalt.
Meincke . .	1873/74	Neukloster. Rostock.
" . .	76/77	Schwaan.
" . .	76/78	
Meinhardt .	59/61	Lübz. Goldberg. Bobzien b. Wittenbg. †
Meißner . .	64/66	Malchin. Eschwege, Prov. Hessen. Bielefeld.
Melz	56/58	Lübz. Schwerin.
Metelmann	66/68	Rehna. Gresse b. Voitzengb.
Methling .	50/52	Glashagen.
"	68/70	Lehsten. Gr. Methling. Wasdow.
Michaelis .	51/53	Plate. Wölschendorf b. Rehna.
Michaelsen .	40/42	Dömitz. †
"	41/43	Malchow.
"	49/51	†
"	73/75	Malchin. Dahmen.
Michaels . .	55/57	Strahlendorf. Warin. Lübtheen. Lübbe A. Gadebusch.
Milhahn . .	73/75	Bergedorf.
Misener . .	69/71	Bruel. Plau. Minden in Westf.
Möller I. .	40/42	Lüdershagen. Abg.
" II. . . .	40/42	Partow b. Büßow.
"	42/44	Goldenstädt.
"	53/54	Bartenshagen. Abgef.
"	53/55	Warin.
"	60/62	Parchim.
"	63/65	Schwerin.
"	76/78	
Mohrman	53/54	Rostock.
Mohr	65/67	Teterow.
Moll	53/55	Dabel. Bitense.
Morettow .	72/74	Lehsten b. Stavenbg. Malchin.
Moritz . . .	42/44	Grenz b. Schwaan.
Müller . . .	50/52	Zahrensdorf b. Voitzenburg.
"	61/62	Wöbbelin. Niendorf b. Teterow.
"	76/78	
Müßchen . .	56/58	Teterow. Serrahn. Klütz.
Mulsow . . .	41/43	Güstow b. Gadeb.
"	44/46	Hohen-Woos bei Dömitz. Käterhagen bei Büßow.
"	46/48	Ludwigslust, Taubstummen-Anst.
"	71/73	Büßow.
"	74/76	Schwerin.
"	75/76	Grabow.

Namen.	Jahre des gemeinſamen Aufenhalts in Seminar.	Späterer Aufenthalt.
Nabein . .	1859/61	Daffow. Wendorf b. Büzow. Plate bei Schwerin.
Nadebaum .	56/58	Zeſſin.
Nagel . . .	49/51	†
" . . .	50/52	Plau.
" . . .	77/79	
Neack . . .	50/52	Laage. Onoien.
Neese . . .	55/57	Sudow. Bocup. Priblich.
" . . .	62/64	Alt-Krenzlin. Gorloofen.
" . . .	68/70	Waren.
Neumann . .	44/46	Redefin.
" . . .	48/50	Mühlen-Giren.
" . . .	49/51	Neukalen. †
" . . .	50/52	Büzow.
F. Neumann	52/53	Abg.
H. Neumann	52/53	Gr. Voigtshagen. Bülow b. Güstrow.
E. Neumann	52/53	Niendorf. Platschow b. Grab. Amerika.
" . . .	56/58	Brefegard. Scharpzw. †
" . . .	67/69	Parchim.
Nevermann	46/48	Strahlendorf.
" . . .	49/51	Spornitz. Kladrum.
" . . .	68/70	Dierhagen auf Fiſchland. Crivitz.
" . . .	77/79	
Nicolai . . .	77/79	
Niemeier . .	52/53	Sülten b. Stavenhg. †
Niendorf . .	52/53	Lübeſ. Warlitz b. Schwerin.
Ninebuck . .	68/70	Kraſow. Dreenkrögen. Wotenitz b. Grebism.
Noack . . .	77/79	
Offen . . .	1865/67	Dömitz. Muchow b. Hagenow.
" . . .	67/69	Polz. Schwaan. Priſannewitz b. Schwaan.
Ohl	49/51	Dierhagen auf Fiſchland. Klezin. Ganiſchow b. Güstrow.
Ohlſen . . .	56/58	Marlow. Koſtock.
Oldag . . .	60/62	Raſtow. Rehna. Hornkaten. Pamperin.
Oldenburg .	52/53	Kl. Grenz.
Oldſchwager	63/65	Ruthenbeck. †
Ortſtein . .	46/48	Sülz.
" . . .	59/61	Wiſmar.
Ott	76/78	Brunshaupten. Neu-Greſchendorf. Lüderſhagen.
Otto	57/59	Wotenitz. Dümmerhütte. Redentin.

Namen.	Jahre des gemeinsamen Aufenthalts im Seminar.	Späterer Aufenthalt.
Paepcke	1848/50	Tankenhagen. Bürgerende b. Doberan.
"	73/75	Picher. Boczup b. Dömitz.
Pagel	64/66	Kirchdorf auf Poel. Abg., Kaufmann.
Pamperien	42/44	Krackow.
Pann	53/54	Güstrow.
Pannwitt	70/72	Bürgerende. Hamburg ic.
Papenhagen	61/62	Brunshaupten. †
Parze	41/43	Grefenhorst b. Ribnitz.
"	58/60	Brunow. Suckow. Moraas b. Hagenow.
"	65/67	Bentwisch. Altendorf. Ziegendorf.
Passow	46/48	†
Paulson	55/57	Dierhagen. Krummendorf b. Rostock.
Pechel	41/43	Röbel. †
"	43/45	Dargun.
"	45/47	Bahrendorf b. Grevismühlen.
"	49/51	Alt-Gaarz.
"	53/55	Warnemünde.
"	53/55	Schwerin.
"	56/58	Altendorf b. Boitzenbg. Büßow.
"	61/62	Schwaan.
Peck	58/60	Roggendorf. Kämmerich. Dörgelin bei Dargun.
"	60/62	Plau.
"	74/76	Stavenhagen. Güstrow.
Pegeler	73/75	Teterow. Bellin b. Güstrow.
Permien	44/46	Reez. Nienhagen b. Güstrow.
Peters	43/45	Wustrow.
" I.	44/46	†
" II.	44/46	Güstrow.
"	48/50	Baebelin b. Neukloster.
"	53/54	Parchim. Cambz b. Schwaan. Hamburg.
"	58/60	Grevismühlen. Schwerin.
Peters (Garvensdorf.)	75/76	Neukalen. Schwerin.
Peters (Wismar.)	75/76	Lessin. Parchim.
Peters	76/78	
Petersen	71/73	Dassow.
Pfennig	44/46	Süßen b. Stavenhg.
Pfenning	59/61	Dömitz. Crivitz.
Pfenningsschmidt	70/72	Rehna.
Pierhorff	48/50	Krusenhagen.
Piette	44/46	†
Pingel	49/51	Wismar.
"	53/54	Wismar.
"	60/62	Neuburg. Wismar. Ludwigslust. Crivitz.

Namen.	Jahre des gemeinsamen Aufenthalts im Seminar.	Späterer Aufenthalt.
Pircher . . .	1857/59	Ribnitz.
Plate	71/73	Rastow. Coiffow. Ribnitz.
Podegyn . . .	51/53	Gr. Pankow b. Lübz. Pampow b. Schwerin, Joh. 78.
"	49/51	†
Pöhls	45/47	Stöllnitz b. Gadebusch.
Pohl	56/58	Gr. Laasch. Neukloster.
Poll	43/45	Doberan.
Pommerenke	67/69	Neukalen. Grakow.
Poppenhagen	64/66	Gadebusch. Reinschagen.
Prag	40/42	Kogel b. Wittenbg.
Prahl	67/69	Hoppenrade. Bennin b. Boizenbg.
Prahl	76/78	
Prehn	67/69	Malchow. Rossent. Hütte. Malchow.
Prenger . . .	62/64	Grevismühlen.
Prenzlin . . .	71/73	Feterow. Gadebusch.
Priebake . . .	54/56	Kämmerich. Zarzow.
Prien	50/52	Brückow, Amts Gadebusch. Bülow, Amts Gadebusch.
Prösch	73/75	Brunshaupten. Hagenow. Karst b. Wittenbg., Joh. 78.
Propp	63/65	Ribnitz.
Puls	46/48	Zarrentin.
"	53/54	Rühting b. Grevism. Zahrendorf.
"	63/65	Neukloster.
Pundt	52/53	Rehna. Kleth. Burow b. Lübz.
Quade	1852/53	†
"	58/60	Gützow. Neukalen. Schwiesow. Gr. Strömkendorf.
Quandt	69/71	Satow b. Kröpelin.
Rabe	1859/61	Schwerin.
"	69/71	Wizin. Dabel b. Sternberg.
Rathow	57/59	Ludwigslust. Doberan.
Radloff	62/64	Schwerin.
"	65/67	Malchin. Grabow. Dalberg b. Schwerin.
Rasoth	63/65	Grevismühlen. Ost. 73 General-Agent in Rostock.
Rambow	48/50	Peccatel b. Schwerin.
"	54/56	Tramm. Zabel.
Rath	53/55	Cladow. Kremmin.
Rathfisch . . .	41/43	Bruel.
"	43/45	Sternberg.

Namen.	Jahre des gemeinamen Aufenthalts im Seminar.	Späterer Aufenthalt.
Kathfisch . .	1858/60	Schwerin.
Kausch . . .	48/50	Zepfow b. Röbel.
" . . .	71/73	Neukalen. Güstrow. Minden, Westf.
" . . .	76/78	
Keese . . .	62/64	Röbel.
Kehm . . .	49/51	Eldena. Nienhagen b. Teterow.
" . . .	70/72	Heidekatzen. Herren-Steinfeld b. Schwerin.
" . . .	76/78	
Kehberg . .	40/42	Kl. Laasch.
" . .	42/44	Warlow b. Ludwigslust.
Keinke . .	54/56	Neukalen. Wustrow.
Kemer . . .	59/61	Waren.
Keuter . . .	60/62	Neukloster. Lübbersdorf b. Neukl.
Kichter . . .	61/62	Neukalen. Güstrow.
Kichtstätig .	44/46	Nesow b. Rehna.
" . .	74/76	Lübtheen.
" . .	75/76	Ludwigslust.
Kiedemann .	45/47	Lohmen b. Dobbertin.
Kieger . . .	64/66	Grabow.
Kinow . . .	61/62	Warnow. Crivitz. Cölzin.
Küggelin . .	72/74	Volkenshagen b. Rostock.
Königshild .	53/55	Rampe.
Königberg . .	53/54	Schwerin. Rothendorf b. Wittenbg. †
" . .	53/55	Schulenburg. Siebershagen.
" . .	65/67	Tessin. Plau.
" . .	68/70	Plau.
Köpcke . . .	68/70	Sachsenberg (Zbiotenanstalt). Tarnow bei Bülow.
Köser . . .	43/45	Röbel.
Koß	56/58	Banzkow. Garlitz. Howisch. Ruthenbeck. Gr. Pantow b. Laage.
Kowoldt . .	43/45	Pinnow b. Crivitz.
Kühberg . .	60/62	Dabel. Teterow. †
" . .	67/69	Satom. Steffenshagen. Sülten b. Schwerin.
" . .	68/70	Laage.
" . .	71/73	Bentwisch bei Rostock. Kl. Stowe bei Rostock.
Kühe	45/47	Ludwigslust. Plau. Richtenhagen bei Rostock.
Kubach . . .	70/72	Granzin b. Lübz. Lüningsdorf b. Calendorf.
Kubien . . .	45/47	Kütz. †
Kußdorf . .	58/60	Wittenburg. Ketchendorf. Mönkhagen. Neubrandenburg.
Ruwoldt . .	72/74	Waren. Minden.

Namen.	Jahre des gemeinsamen Aufenthalts im Seminar.	Späterer Aufenthalt.
Sabban . . .	1874/76	Grabow.
Sandberg . .	72/74	Boitzenburg.
Sandmann . .	76/78	
"	77/79	
Saß "	45/47	Graal b. Ribnitz. †
"	64/66	Kracow.
Satow	40/42	Tramm b. Crivitz.
"	47/49	†
Saubert . . .	49/51	Malchin. Ludwigslust.
"	75/76	Parchim. Siegen.
Scharfenberg	50/52	Stubbendorf.
"	63/65	Hagenow. Wismar.
Schlaack . . .	71/73	Schwaan.
Schlee	73/75	Neukloster.
Schlichting .	40/42	Loiffow b. Grabow.
"	71/73	Grabow.
Schlte " . . .	59/61	Greismühlen. †
"	63/65	Petersdorf.
Schlorf	77/79	
SchLünz . . .	53/55	Neukalen. Güstrow.
"	74/76	Bernitt. Abgef.
Schmahl . . .	74/76	Ribnitz. Doberan.
Schmeißer . .	48/50	Stubbendorf. Mandelsbagen. † 7. Mai 78.
"	55/57	Rosfent. Hütte. Morkow.
"	76/77	Greßenhorst b. Ribnitz.
Schmidt . . .	43/45	Lutheran b. Lübz.
"	44/46	Abgef.
"	54/56	Hagenow.
"	57/59	Woosmer. Werder.
Schmidt . . .	57/59	Plau. Ludwigslust.
(Dargun.)		
Schmidt . . .	67/69	Sachsenberg. Reßow b. Lübz. Bipperow b. Köbel.
"	76/78	
Schmieter . .	58/60	Satow. Neu-Bernitt.
"	59/61	Doberan.
"	77/79	
Schmill	66/68	Wittenburg.
Schmuhl . . .	57/59	Stavenhagen.
Schneckel . .	53/55	Bellin. Paffee. Glaisin, A. Warin.
Schnell	44/46	Upost b. Dargun.
"	46/48	Mueß b. Schwerin. Kl. Schwaß b. Rost.
Schnippert . .	45/47	Pennewitt. † 72.
Schöning . . .	63/65	Malchin.
Schönrock . .	58/60	Stavenhagen. Güstrow.
Schoknecht . .	40/42	Stäbelow b. Rostock.

Namen.	Jahre des gemeinsamen Aufenthalts in Seminar.	Späterer Aufenthalt.
Schoop . . .	1850/52	Steinfeld. Hoort b. Hag. Bakendorf b. Hagen.
Schrader . .	48/50	Straß b. Grabow.
" . . .	75/76	Grabow.
Schröp . . .	55/57	Hagenow. Roggentin b. Rostock.
Schramm . .	50/52	Klügerhof b. Dargun.
" . . .	66/68	Plau. Wismar.
" . . .	76/77	Tessin.
Schröder . .	40/42	Babst. †
" . . .	42/44	Qualitz.
" I. . .	44/46	Malchin. † 77.
" II. . .	44/46	Thulendorf b. Rostock.
" . . .	46/48	Ludwigslust, Taubst.
" . . .	47/49	Klüß b. Grabow.
" . . .	52/53	Schlemmin b. Büßow.
" . . .	53/55	Riendorf b. Wismar.
" . . .	54/56	Barchentin. †
" . . .	55/57	Krackow. Stresendorf b. Neust.
" . . .	58/60	Ribnitz. Dargun. Gadebusch. Rukieten b. Schwaan.
" . . .	63/65	Malchow. Neukloster. Kirch-Mulsow bei Neust.
" . . .	64/66	Parchim. Maßlow. Goldemin b. Güstrow.
" . . .	65/67	Goldberg. Laage. Parchim.
" . . .	66/68	Neukloster. Perdbühl b. Wittenburg.
" . . .	67/69	Barchentin.
Schröder . .	70/72	Bredenhagen. Ganzlin b. Plau.
(Gr. Kelle.)		
Schröder . .	70/72	Ribnitz. Wismar.
(Gavelstorf.)		
Schröder . .	73/75	Neubuckow.
(Balow.)		
Schröder . .	73/75	Plau.
(Kraase.)		
Schröder . .	75/76	Warnemünde.
(Thulendorf.)		
Schröder . .	76/78	
(Tessin.)		
Schröder . .	77/79	
(Laage.)		
Schröder . .	77/79	
(Tessin.)		
Schröder . .	77/79	
(Klüß)		
Schröder . .	77/79	
(Kraase.)		
Schuen . . .	71/73	Güstrow. Wismar.
Schütt . . .	40/42	†
" . . .	53/54	Barnin b. Crivitz.
" . . .	57/59	Marnitz. Börgerende. Sülstorf b. Schwerin.

Namen.	Jahre des gemeinamen Aufenthalts im Seminar.	Späterer Aufenthalt.
Schütt . . . (Grevismühlen.)	1857/59	† 59.
Schüh . . .	42/44	
" . . .	52/53	Pamperin. †
" . . .	54/56	Wustrow. Moitin b. Neub.
" . . .	56/58	Gehlsdorf. †
Schuhmacher	45/47	Dambek b. Wismar. †
"	52/53	Schwerin. †
Schulenburg	62/64	Marlow. Rehna. Bruel. Deetzbill.
Schuldt . .	70/72	Rummer.
" . . .	76/78	
Schult . . .	41/43	Wittenburg.
" I. . . .	42/44	Ludwigslust. Lambrechtshagen b. Dob.
" II. . . .	42/44	
"	43/45	Lehsten b. Stavenhg.
"	45/47	Rühn b. Büzow.
" I. . . .	46/48	Rambz b. Köbel.
" II. . . .	46/48	Bocup. Sülstorf. Roggenstorf b. Grevism.
" III. . . .	46/48	Rothendorf. Warfow b. Hagenow.
"	47/49	Beidendorf b. Wismar.
"	48/50	†
" I. . . .	49/51	Güstrow.
" II. . . .	49/51	Mirow. Dalberg. Plauerhagen b. Plau.
" I. . . .	51/53	Wismar.
" II. . . .	51/53	Garwitz b. Parchim.
" I. . . .	52/53	Damerow. Stuhl b. Eldena.
" II. . . .	52/53	Dümmerstüd b. Wittenbg.
"	53/55	Stolp. Gr. Kelle. Gr. Luckow. Koffebade.
"	60/62	Lübtheen. Parchim. Neustadt.
" I. . . .	61/62	Ruhstorf. Franzensberg.
" II. . . . (Damerow.)	61/62	Zamel. Suckow.
"	65/67	Ribnitz. Büzow. Rostock.
"	70/72	Kreyen. Dargun. Hirschburg b. Ribnitz.
"	74/76	Schwerin. Hamburg.
Schult . . . (Warfow.)	76/77	Sachsenberg.
Schult . . . (Ludwigslust.)	76/77	Eldena.
Schult . . .	76/78	
"	77/79	
Schwendt . .	44/46	Abg. Amtsregistrator in Warin.
Schwanbeck	63/65	Dargun. Brudersdorf. Dargun. Mühl- Kofin.
Schwank . .	67/69	Waren. †
Schwarz . .	42/44	Klingendorf b. Schwaan.
"	46/48	†

Namen.	Jahre des gemein samen Aufenthalt's im Seminar.	Späterer Aufenthalt.
Schwarz . .	1853/54	Speß bei Etavenha. Bellin bei Güstrow. Klockenhagen b. Ribnitz.
" . .	67/69	Leßin. Gadebusch.
" . .	72/74	Grabow. Hamm in Westf.
Schweder . .	67/69	Röbel.
Schwedi . .	43/45	Peplow b. Neukl., pens.
Schwenn . .	53/54	Liffow b. Güstrow.
" . .	55/57	Schwaan. Neubuckow. Klezin. Lübow.
" . .	63/65	Waren. Teterow. Kiel.
Seedorf . .	66/68	Kiewe. Ankershag. Steinfeld A. Loitenwinkel.
Seehase . .	64/66	Herzfeld. Moraas. †
Seemann . .	48/50	Zieslütbe b. Parch. Sabel b. Güstr.
" . .	52/53	†
Seiß . . .	55/57	Woosmer. †
Serkander . .	69/71	Grabow. Parchim.
Seveke . . .	65/67	Penzlin. Schwerin.
Sievert . .	42/44	†
" . .	56/58	Gielow. †
Simonis . .	58/60	Ludwigslust. Ribnitz.
Sodemann . .	75/76	Dargun.
Sorgenfrei .	47/49	Diendorf b. Neubuckow. †
" . .	74/76	Laage.
Sothmann . .	47/49	Admannshagen. Diestow b. Rostock.
" . .	76/77	Teterow.
Spenz . . .	41/43	†
Sporns . .	77/79	
Stade . . .	49/51	Roggentin. Warnow. Teterow.
Stahl . . .	47/49	†
" . . .	48/50	Bastorf b. Neub. Bernitt b. Bügow.
" . . .	75/76	Ribnitz. Levin b. Dargun.
Stahlecker .	42/44	Telegraphisten-Secretair in Wismar.
Stark . . .	61/62	Pampow. Schwerin. Altona.
Stcker . . .	48/50	Plauerhagen. Erbp. in Perdböhl. Zierzow b. Grabow.
Stehlmann .	56/58	Petersdorf. Paarisch. Runow.
Stein . . .	41/43	Waren, Senator das.
" . . .	77/79	
Steinfeld . .	49/51	
Stellner . .	46/48	Güstrow. Abgeg.
Stephanus . .	63/65	Goldberg.
" . . .	65/67	Crivitz. Grevismühlen.
Steuer . . .	63/65	Blankenhagen. Teterow. Schwerin.
" . . .	67/69	Bentwisch. Schwerin.
Steusloff . .	77/79	
Stier . . .	46/48	Kreyen b. Lübz.

Namen.	Jahre des gemeinſamen Aufenthaltes im Seminar.	Späterer Aufenthalt.
Stier	1849/51	Meitin b. Neub., penſ.
Stoldt	54/56	Wustrow. Kleinen. Gr. Roge b. Teterow.
Stoppſack . .	54/56	Wittenburg.
Storrer . . .	49/51	Waren.
Straht	55/57	Grabow.
Straßen . . .	74/76	Diätar in Greviſm. Neuſ. 75.
Strecker . . .	55/57	Schwerin. †
Struck	56/58	Dargun. Waren.
"	70/72	Schwaan.
"	71/73	Gielow b. Stavenhg.
"	75/76	Neukalen.
Stübe	65/67	Lübz. Lübhjn.
Stürzenberger	73/75	Hagenow.
Stuhr	57/59	Schwerin.
Stuht	71/73	Goldberg. Hamburg.
Suhrtier . . .	43/45	Barnin b. Criviß.
"	62/64	Dambeck. Neu-Zabel. Muchow, Amts Neuſtadt.
"	68/70	Banzkow. Karft b. Wittenbg. † 2. Apr. 78.
Suhſe	41/43	Ludwigsluſt. †
Tügtow . . .	57/59	Kreyen. Moraas. Tschentin. Kirch-Zefar.
Tammſ	55/57	Neuſtadt. Görries.
Tarnke	49/51	Marniß.
Tehel	56/58	Lichtenhagen. Goldberg.
Tehentin . . .	57/59	Kummer. Schwerin. Schmaddebeck.
Tegetmeier . .	45/47	Neukalen.
Templin . . .	64/66	Stavenhagen. Penzlin. †
Tefmann . . .	50/52	Neu-Krenzlin.
Tiel	42/44	Schwerin.
"	49/51	Bantow b. Neubuckow.
"	59/61	Hoppenrade. Malchin.
"	60/62	Neukalen. Parchim.
"	76/77	Blankenhagen b. Ribniß.
Tiede	44/46	Blievenſtorf. Granzin b. Boitzenbg.
Tielke	51/53	Teterow. Neukloſter.
Tiede	50/52	Kloedenhagen.
"	67/69	Waren. Güſtrow. Altona. Hamburg.
"	69/71	Elbena. Domjühl b. Criviß.
Tiedemann . .	64/66	Conſrade. Bock b. Wittenbg.
"	68/70	Wiſmar. Rostock. Hamburg.
Tiefelsdorf . .	61/62	Banzkow. Zarrentin. Tramm.
Timm	43/45	Rofenow b. Gadebuſch. †
"	44/46	Suckow b. Güſtrow.
"	45/47	Ribniß.

Namen.	Jahre des gemeinſamen Aufenthaltes im Seminar.	Späterer Aufenthalt.
Timm . . .	1851/53	Roffent. Hütte. Teſſin. Neukloſter. † 3. Apr. 1878.
" . . .	73/75	Gadebuſch.
" . . .	75/76	Penzlin. Hamburg.
Timmermann	53/55	Gr. Görnow. Amerika.
Tödt . . .	55/57	Grabow. Pernik b. Neukloſter.
Törber . . .	41/43	Benzien b. Nehna.
Töwe . . .	56/58	Schwerin. Parchim.
Töppel . . .	50/52	Schlutow. Zeek. Sanitz.
" . . .	70/72	Warin. Thulendorf. Warnkenhagen bei Klütz.
" . . .	72/74	Hoh. Viecheln. Dänſchenburg.
Tolzien . . .	41/43	Strieſdorf b. Güſtrow.
" . . .	77/79	
Trenk . . .	61/62	Neukalen. Neukloſter. Sachſenberg. Neukloſter. Mamerow b. Deterow.
Trilk . . .	72/74	Suckow b. Marnitz. Dreenkrögen b. Neukl.
Turnow . . .	41/43	Woosten b. Goldberg.
" II. . .	41/43	†
" . . .	68/70	Moraas. Criviß. Amerika. Teſſin.
Ulrich . . .	1859/61	Schwerin.
" . . .	64/66	Doberan. Neukloſter. Vietſübbe.
" . . .	67/69	Lichtenhagen. Carlshöhe. Friedrichsruhe. Liſſow. Klockenhagen. Schwieſow bei Büßow.
" . . .	76/77	Hauslehrer.
Vanheiden .	1877/79	
Vath . . .	57/59	Breſegard. Niendorf. Sülten. Goldenbow b. Criviß.
Vieckelmann	53/54	Schwerin, Telegraphen-Director.
Vick . . .	53/54	†
" . . .	53/54	Al. Raden. Pennewitt b. Neukl.
Viereck . . .	44/46	Wangelin b. Lübz.
" . . .	73/75	Grevismühlen. Teſſin.
Vitense . . .	65/67	Gadebuſch. Wittenburg.?
Völſchow . . .	55/57	Bentwiß. Schlutow.
Voigt . . .	43/45	Burom. †
" . . .	69/71	Parchim. Hamburg.
Vorbeck . . .	47/49	Bantin b. Jarrentin. †
" . . .	63/65	Althagen auf Fickland.

Namen.	Jahre des gemeinſamen Aufenthalts im Seminar.	Späterer Aufenthalt.
Vorbeck . . .	1869/71	Bentwich. Hamburg.
Vofß	43/45	Cammin b. Laage.
"	47/49	Bölkow b. Güstrow.
"	49/51	Brodhagen. Dreweskirchen.
"	52/53	Abgeg.
"	54/56	Schwaan.
"	55/57	Griviß. Tempzin. Amerika.
"	59/61	Ribniß. Ludwigslust. Wittenburg.
"	68/70	Grevismühlen. Klockenhagen. Schwerin. Siegen.
"	69/71	Plau. Neukloster.
"	71/73	Lübtheen. Barnstorf b. Rostock.
"	72/74	Hagenow. Plau. Neustadt. Gr. Voigtshagen b. Grevism.
Vofß	76/77	Dargun.
(Nübel.)		
Vofß	76/77	Lichtenhagen b. Rostock.
(Bergrabe.)		
W		
Wacker . . .	1840/42	Reinsdorf b. Neukloster.
"	45/47	Probst-Jezar. Neukloster, Dekonom.
Wagner . . .	47/49	Parchim.
"	58/60	Teterow.
"	70/72	Marlow. Warnemünde.
Wahler . . .	41/43	Teesmoos b. Dömitz.?
"	71/73	Schwerin, Idioten-Anstalt. Glaisin bei Grabow.
"	76/78	
Wahlridy . . .	76/78	
Walter	68/70	Dümmerhütte. Kleinen.
Walsmann . .	71/73	Neubuckow.
"	73/74	Ludwigslust. Rostock.
Wandschneider	42/44	†
Warlemann . .	54/56	Boldela. Dümmerhütte.
Warnke	47/49	Grevismühlen. †
"	64/66	Kröpelin.
"	74/76	Dümmerhütte. Roggenstorf b. Grevism.
Warnke	76/77	Parchim.
Warning	46/48	Grevismühlen. Tramm b. Griviß.
"	77/79	
Weber	63/65	Schwaan. Zeek b. Schwaan.
"	64/66	Dreibergen. Babs b. Neukl.
"	69/71	Neubuckow. Parchim. Hamburg. Vielefeld.
"	76/77	Güstrow. Schwerin.
Weck	63/65	Böfrow. Grevismühlen.

Namen.	Jahre des gemeinſamen Aufenthalts in Seminar.	Späterer Aufenthalt.
Wedemeyer	1849/51	Lübtheen. Wüſtmark b. Schwerin.
Wegner . . .	49/51	Muchow b. Grab. Raſtow b. Neuſt.
" . . .	50/52	†
" . . .	51/53	Polz b. Dömiß.
" . . .	76/77	Güſtrow.
Weidemann	53/54	Böcken b. Schwerin.
Weyhl . . .	42/44	Brunshaupten. Abgeſ.
Weinreben .	51/53	Kirch-Teſar. Kethwiß b. Doberan.
Weiß	58/60	Warin. Woofen. Goofdorf. Abg.
Weishahn .	71/73	Doberan. Solingen. Abgeſ.
Welken . . .	41/43	Kröpelin. †
" . . .	74/76	Teſſin. Teterow.
Werner . . .	46/48	Krißnow b. Koſtock.
Werth	52/53	Muchow. Hoh-Spreng b. Güſtrow.
Weſendorff	60/62	Ribniß. Rieth. Luttow, Amts Zarrentin.
" . . .	67/69	Ribniß. Hörde, Prov. Weſtſ.
Weſſphal . .	53/55	Dömiß.
" . . .	54/56	Laage. †
Wickborn . .	61/62	Sülſtorf. Frauenmark. Al. Teſſin. bei Bükow.
Wiebering .	52/53	Barlin b. Dargun.
Wiebke . . .	61/62	Dargun. Gnoiſen.
Wiedert . . .	66/68	Dargun. Koſſow. Schlutow b. Dargun.
" . . .	75/76	Jürgenſhagen. Zarrentin.
" . . .	77/79	
Wiedow . . .	44/46	Wüſtmark. †
" . . .	52/53	Rabenſteinfeld.
" . . .	58/60	Lübtheen. Neubuckow. Warin.
" . . .	62/64	Garwiß. Raduhn b. Criviß.
" . . .	66/68	Sülz. Criviß. Grevißmühlen.
Wiegert . . .	51/53	Neutalen. †
Wienke . . .	62/64	Malchin.
" . . .	63/65	Malchin.
Wiefe	51/53	Neu-Nantrow bei Neubuckow.
"	62/64	Schwerin.
"	76/78	
Wigger . . .	48/50	Böſſow b. Wiſmar.
Wildhagen .	43/45	Balluhn. Zarrentin.
" . . .	46/48	Sieverſhagen. †
" . . .	65/67	Zarrentin. Schadeland.
" . . .	67/69	Welzin. Friedrichsruhe b. Criviß.
" . . .	70/72	Zarrentin. Porepp b. Parchim.
Wilke	44/46	Amerika.
"	45/47	Schwerin.
"	49/51	Badendiek b. Güſtrow.

Namen.	Jahre des gemeinamen Aufenthalts im Seminar.	Späterer Aufenthalt.
Wilcke . . .	1854/56	Wittenburg. Hagenow.
" . . .	55/57	Langenhagen. Böck. Dütschow.
" . . .	56/58	Leßlin. Neu-Lübtheen.
" . . .	69/71	Teeswoos. Malchin. Gnoien.
Willers . . .	64/66	Warnow. Soltow.
" . . .	67/69	Teterow. Büßow.
Winter . . .	43/45	Marnitz. Jörnisdorf b. Teterow.
" . . .	73/74	Wismar.
" . . .	75/76	Teterow.
" . . .	77/79	
Wischendorf	71/73	Sternberg. Warnemünde. Siegen.
Witt	53/54	Kröpelin.
Wittholz . .	46/48	Breeßen b. Süß. Damm b. Darg. Bentwisch b. Rostock.
Wühlbrandt	62/64	Waren.
Wähler . . .	40/42	Gothmann b. Boitzenbg. †
Walbrandt .	57/59	Bruel. Mirow. Kraack b. Hagenow.
Walff	52/53	Below b. Goldberg.
"	53/54	Ludwigslust.
"	76/77	Neukloster.
Walfenberg	72/74	Laage.
Wollwertly .	53/55	Röblchow b. Wittenbg.
"	58/60	Ludwigslust.
"	61/62	Bruel. Biezen.
Wolter . . .	56/58	Wittenburg. Ludwigslust.
"	58/60	Kirch-Seezar. Niendorf b. Dömitz.
"	61/62	Poiffow. Bahlen. †
"	74/76	Lübz.
"	76/77	Bredenhagen.
Wranzy . . .	66/68	Barnin. Gr. Laasch.
Wulff	50/52	Neukloster, Blindeninstituts-Inspektor.
"	54/56	Malchin. Bülow b. Güstrow. †
"	54/56	Warnemünde.
"	55/57	Doberan. Boitzenburg.
"	66/68	Doberan. Zarrentin.
"	76/78	
Jabel	72/74	Bürgerende. Mau. Kirch-Seezar.
Jachow . . .	70/72	Brefegard. Herzfeld. Damerow bei Parchim.
"	72/74	Gnevsdorf. Hornkaten b. Ludwigslust.
Jahl	77/79	
Jander	66/68	Stabenhagen.
Jengel	65/67	Mau. Daffow. Pamperin b. Zarrentin.

Namen.	Jahre des gemeinamen Aufenthalts im Seminar.	Späterer Aufenthalt.
Bengel . . .	68/70	Kirch = Zesar. Ludwigslust. Warlow. Zasniß.
" . . .	70/72	Waren.
Berck . . .	74/75	Teterow.
Bierow . . .	47/49	Schorrentin b. Neukalen.
" . . .	57/59	Brunshaupten. Grevismühlen. Levin. Nien- hagen. Strenz b. Güstrow.
Biehmann .	68/70	Zarnsdorf. Rütting b. Grevism.
Binnermann	64/66	Malchin. Doberan.
Bülow . . .	40/42	Hoh-Biecheln b. Wismar, penj.
Büldt . . .	74/76	Neukloster, Blindeninstitut.



II. Verzeichniß nach den Jahren des Aufenthalts im Seminar.

1840 — 1842.

Namen.	Späterer Aufenthalt.
Beyer . . .	Schwerin. † 5. Juli 1863.
Biemann . .	Rostock. Wulfshagen. † Jan. 70.
Brandt . . .	Werder b. Lübz. † April 67.
Dau	Steffenshagen b. Rostock. Dst. 52.
Ehlers . . .	Mugzin b. Goldberg. † Apr. 53.
Fischer . . .	Fahrbinde b. Neustadt. †
Greve	Parchim.
Hafemeister	Gr. Salitz b. Gadebusch. † 5. Apr. 63.
Hübner . . .	Dadow b. Grabow. † 30. März 75.
Jahnke . . .	Gr. Godems b. Parchim. † 58.
Janitz . . .	Karrenzin b. Neustadt. † 17. Sept. 61.
"	†
Kruse	Güstow b. Gadebusch. Dst. 67 abgeg.
Lindemann .	Schwerin.
Lübbe	Lohsen b. Lüthteen. Mich. 65.
Lüthke . . .	Raduhn b. Crivitz.
Mät	Reddelich b. Doberan.
Michaelsen .	Dömitz. † März 57.
Möller I. . .	Lüdershagen. Abg. Mich. 67.
" II. . . .	Parfow b. Büßow. Mich. 67.
Prey	Rogel b. Wittenbg.
Rehberg . . .	Al. Laasch. Mich. 53.
Satow	Tramm b. Crivitz.
Schlichting .	Voiffow b. Grabow. Mich. 73.
Schaknecht .	Stäbelow b. Rostock.
Schütt	†
Schröder . .	Babst. † Dec. 62.
Wanker . . .	Reinsdorf b. Neutloster.
Wähler . . .	Gothmann b. Voitzenburg. † 9. Juli 61.
Wulow . . .	Soh.-Biecheln bei Kleinen. Pensionirt mit 700 M. zu Mich. 77.

1841 — 1843.

Namen.	Späterer Aufenthalt.
Alechs Schmidt	Rehna. † 51.
Böttcher . . .	Wilfen b. Rostock. Mich. 57.
Döfcher . . .	Godern b. Schwerin. Mich. 50.
Ehlers . . .	Hansdorf b. Doberan. Mich. 65.
Einkelberg .	Grevismühlen. † Juli 76.
Grieben . . .	Lanow. † 1. Jan. 76.
Groth . . .	Marnitz. Mich. 60.
Hill	Cavelstorf b. Rostock. Mich. 58.
Klingenberg	Alt-Kalen. Mich. 62.
Köhler . . .	Huckstorf b. Schwaan.
Kröpelin . . .	Upahl b. Grevismühlen.
Krüger . . .	Grabow.
Lange . . .	Biestow b. Rostock. † 10. Mai 76.
Kindemann .	Uelitz b. Schwerin.
Küben . . .	Udena.
Küh	Bruel, Cantor. Ost. 55.
Michaelsen .	Malchow.
Mulsow . . .	Güstow b. Gadebusch. Mich. 67.
Parge . . .	Greienhorst b. Ribnitz. Mich. 54.
Pechel . . .	Röbel. †
Rathjisch . .	Bruel.
Schulz . . .	Wittenburg.
Spenz . . .	†
Stein . . .	Waren, Senator daselbst.
Suhse . . .	Ludwigslust. † Decbr. 70.
Tolzien . . .	Striesdorf b. Güstrow. M. 63.
Türber . . .	Benzien b. Rehna.
Turnow . . .	Woosten b. Goldberg.
Turnow II.	†
Wahler . . .	Teesmoos b. Lübtheen. ?
Welkin . . .	Kröpelin. † 58.

1842 — 1844.

Au	Welkin b. Grevismühlen.
Baase . . .	Rastow. † Jan. 73.
Beyer . . .	Schwerin.
Brauer . . .	Boitzenburg. † 17. Jan. 62.
Bröcker . . .	Hanstorf. † 69.
Dankert . . .	Gnevsdorf b. Plau.
Evermann . .	Gr. Godems. Gr. Rogahn b. Schwerin. Mich. 74.
Foth	Sternberg.
Frehse . . .	Wismar.
Gammius . .	Goldberg.

Namen.	Späterer Aufenthalt.
Genenz	Dierhagen auf Fischland.
Greve	Lüdersdorf b. Neukloster. Landw. in Kladrup.
Grobe	Wismar. Mich. 50.
Kloth	Spornitz b. Parchim. † Mai 77.
Krosch	Kaliß b. Dömitz.
Meyer	Amerika. †
Moritz	Grenz b. Schwaan. Mich. 69.
Möller	Goldenstädt.
Pamperin . . .	Kracow.
Rehberg	Warlow b. Ludwigslust.
Schröder . . .	Dualitz b. Büßow. †
Schulz I. . . .	Ludwigslust. Lambrechtshagen b. Doberan. Neuj. 69.
" II. . . .	
Schütz	
Schwarz	Klingendorf b. Schwaan. Ost. 50.
Sievert	†
Stahlecker . .	Telegraphen-Secretair in Wismar.
Thiel	Schwerin.
Wandschneider	†
Weyhl	Brunshaupten. Abgej. 78.

1843 — 1845.

Bohnhoff . . .	Schwaan.
Brockmüller .	Wölshendorf b. Rehna. Fleischbeschauer in Schwerin.
Diehn	Granzin b. Hagenow. † Jan. 71.
Eggert	Granzin b. Lübz. Mich. 58.
Fiedler	Teterow.
Fink	Gehlsdorf.
Gerhold	Grebs b. Dömitz. Mich. 54.
Grünwald . . .	Strejendorf bei Parchim. Zachun. Lehmkuhlen bei Hagenow. Mich. 70.
Hackbusch . . .	Minzow b. Röbbel.
Hoppe	Biendorf bei Neubuckow. Verdöhl bei Wittenbg. Pensionirt Mich. 74.
Karnatz	Mecklenburg.
Kienke	Schwerin. † 60.
Klicfotly . . .	Sülstorf b. Schwerin. Ronow b. Dömitz. Mich. 64.
Krambeer . . .	Damerow b. Parch. Abg. Ost. 61. Gastw. in Ludw.
Kruse	Nienhagen b. Sternberg.
Lau	Biez b. Hagenow. Helm b. Wittenburg.
Rißmann	Nienhagen b. Teterow. † 64.
Rehmel	Dargun. Mich. 53.
Peters	Wustrow auf Fischland. Mich. 50.
Poll	Doberan.
Rathjisch . . .	Sternberg. 58.

Namen.	Späterer Aufenthalt.
Käfer . . .	Röbel.
Kowoldt . .	Pinnow b. Crivitz. Mich. 56.
Schmidt . .	Lutheran b. Lübz. Joh. 50.
Schulz . . .	Lehsten b. Stavenhagen. Mich. 69.
Schweedt . .	Peplow b. Neukloster, pens. Mich. 77.
Suhrbier . .	Barnin b. Crivitz. Mich. 69.
Timm . . .	Rosenow b. Gadebusch. † 18. Nov. 71.
Voigt . . .	Burow b. Lübz. † 69.
Wildhagen .	Balluhn b. Zarrentin.
Winter . . .	Marnitz. Jörnisdorf b. Deterow. Mich. 60.
Voss	Cammin b. Laage. Mich. 70.
Evers	Greibin b. Lübz. Mich. 56.
(Hospitalant.)	

1844 — 1846.

Ahrens . . .	Neustadt. Ludwigslust. Marlow. Joh. 67.
Borgwardt .	†
Brandt . . .	Prijsannewitz b. Schwaan. † 74.
Demnitz . .	Kl. Krambs b. Hagenow. † Mai 66.
Döschner . .	†
Hanse	Zeplin bei Bülow. Abgeg. Mich. 61. † 62 in Rostock.
Hansen . . .	Cammin b. Neubuckow.
Hebst	Polchow. Gutew b. Güstrow. Gielow b. Staven- hagen. Ost. 77.
Hellberg . .	Kirchdorf auf Poel. † Jan. 61.
Karnach . .	Lüttenmark b. Boitzenbg. Ost. 69.
Laudahn . .	Botelsdorf b. Gadebusch. Joh. 64.
Kerow	Dehmen b. Crivitz. Joh. 50.
Kindemann .	Püttelkow b. Wittenburg.
Lüthyke . . .	Laupin b. Dömitz. Gothmann b. Boitzenbg. 61.
Mulsow . . .	Hohenwoos b. Dömitz. Käterhagen b. Neukloster 65.
Neumann . .	Redefin.
Peters I . . .	†
" II	Güstrow.
Permien . . .	Zeez. Nienhagen b. Güstrow. † 72.
Pfennig . . .	Sülten b. Sternberg.
Piette	†
Richtstieg .	Resow b. Rehna. Mich. 60.
Schmidt . . .	Abg.
Schnell . . .	Upost b. Dargun. Mich. 50.
Schröder I .	Malchin. † 77.
" II	Ehulendorf b. Rostock. Ost. 53.
Schuwendt .	Antsregistrator in Warin.
Tiede	Bliwensdorf. Granzin b. Boitzenbg. Mich. 66.

Namen.	Späterer Aufenthalt.
Timm . . .	Suckow h. Güstrow. Mich. 50.
Viereck . . .	Wangelin b. Lübz. Mich. 51.
Wiedow . . .	Wüstmark. † 57.
Wilke . . .	Amerika.

1845 — 1847.

Ahrens . . .	Jörnsdorf h. Neubuckow. Mich. 58.
Albrecht . . .	Kiewe h. Köbel. Hoppenrade b. Kleinen. Ost. 73.
Anthor . . .	Suckow. Strohkirchen. Dadow b. Grabow. Mich. 75.
Apel	Abgez.
Au	Woeg h. Wittenburg. Mich. 51.
Bergmann . . .	Kirch-Rosin h. Güstrow. Mich. 62.
Bohn	Schwerin. Abg. Gresse h. Boitzenbg. Penf. Mich. 77.
Brasch	Oberkirchenrathskanzlist in Schwerin.
Ehlers	Warnkenhagen b. Bügow. Mich. 50
Erdmann	Lüttow bei Zarrentin. Letzchow bei Schwaan. Joh. 66.
Evert	Roxin b. Grevismühlen.
Frank	Wend. Wehningen b. Dömitz.
Gottlieb	Blievensdorf h. Neustadt.
Harloff	Pegelow h. Neubuckow. † 67.
Kandt	Sülz, Cantor.
Kauken	Finkenthal b. Gnoien. Oct. 57.
Kettow	Domjühl b. Crivitz. Brudersdorf b. Dargun. Mich. 67.
Kindemann . . .	Wittenförden b. Schwerin. Ost. 58.
Kohff	Kirch-Mulsow. Plate b. Schwerin. Brunshaupten. Ost. 78.
Küth	Witzin b. Sternberg.
Pechel	Bahrendorf h. Grevismühlen.
Pöhls	Stöllnitz b. Gadebusch.
Riedemann . . .	Lohmen b. Dobbertin. Joh. 50.
Rühe	Ludwigslust. Plau. Lichtenhagen b. Rostock. 57.
Rubien	Klütz. † Oct. 71.
Saß	Grahl b. Ribnitz. † 55.
Schulz	Rühn b. Bügow. Ostern 51.
Schuhmacher . .	Dambeck h. Wismar. † 24. Febr. 76.
Tegetmeier . . .	Neukalen. Ost. 57.
Timm	Ribnitz.
Wacker	Probst-Jesar. Neukloster. Mich. 62. Dekonom.
Wilke	Schwerin. Ost. 54.
Wüders	Stolpe h. Neustadt. † 77.
(Hosp.)	
Schnippert . . .	Pennewitt b. Bügow. Ost. 51. † 72.
(Hosp.)	

1846 — 1848.

Namen.	Späterer Aufenthalt.
Bauer . . .	Neukloster (Speisewirth). Ortsobervorsteher. Mich. 75.
Beyer . . .	Schwerin.
Borghert . . .	Driespeth bei Schwerin. Rugensee bei Schwerin. Joh. 74.
Böhmer . . .	Wismar.
Brüggemann	†
Deshow . . .	Wöbbelin. † 70.
Dubbe . . .	Parchim. †
Evers . . .	Darbein b. Dargun. Mich. 63.
Gosselk . . .	Dresahl b. Neustadt. Mich. 58.
Günther . . .	Stadtsecretär in Lübz.
Hinkfuß . . .	Laage. Penj.
Hirsch . . .	Lüdersdorf b. Neukloster. Joh. 62.
Kühow . . .	Volksbagen.
Manning . . .	Krusenhagen. † 16. März 54.
Meyer . . .	Glasow b. Dargun.
Mulsow . . .	Ludwigslust (Taubstummenanstalt).
Nevermann	Strahlendorf b. Schwerin. Mich. 59.
Ortstein . . .	Wismar.
Passow . . .	†
Puls	Zarrentin.
Schnell . . .	Mueß b. Schwerin. Kl. Schwaf b. Rostock. Joh. 66.
Schröder . . .	Ludwigslust (Taubstummenanst.)
Schulz I. . .	Rambs b. Köbel.
" II. . .	Bocup b. Dömitz. Sülstorf b. Schwerin. Roggenstorf b. Grevism. Mich. 75.
" III. . .	Kothendorf bei Wittenbg. Warfow bei Hagenow. Mich. 67.
Schwarz . . .	†
Stellner . . .	Güstrow. Abg. Hagel-Berj.-Agent.
Stier	Kreyen b. Lübz. Mich. 53.
Warning . . .	Grevismühlen. Tramm b. Criviz.
Werner . . .	Krißmow b. Rostock.
Wildhagen . . .	Siebershagen b. Rostock. † 72.
Wittholz . . .	Dreesen b. Sülz. Damm b. Dargun. Bentwisch b. Rostock. Mich. 76.

1847 — 1849.

Abraham . . .	Karst. Vorbeck b. Schwaan. Joh. 72.
Bastian . . .	†
Bek	†
Belz	Zernin b. Bügow. Mich. 58.

Namen.	Späterer Aufenthalt.
Becker	Zierzow bei Grabow. Wickendorf bei Schwerin. Joh. 77.
Bollow	† 57.
Brandt	Bülow b. Rehna, Dambek b. Wismar.
"	Al. Rogahn b. Schwerin.
Chrysfander . .	Abg. Dr. phil.
Dunze	Karenzin b. Neustadt. Diedrichshagen b. Grevism. Neuj. 78.
Drost	Tessin b. Boitzenbg. Rüttow b. Zarrentin. Buch- holz b. Schwaan. 76.
Döhring	Malchin.
Döhling	†
Hasse	Sternberg. †
Harms	Landmann.
Krull	Crivitz. 55.
Küchenmeister	Bahlen b. Boitzenbg. Wöbbelin. Joh. 71.
Koth	Kneese b. Gadebusch. Mich. 58.
Kembke	Hohenfelde b. Doberan.
Korenz	Rachow. Kritzow b. Güstrow. Ost. 68.
Mahuke	Amerika.
Satow	†
Sotthmann . . .	Admannshagen b. Doberan. Bieftow b. Rostock Neuj. 77.
Schröder	Klüß b. Grabow.
Schultz	Beidendorf b. Wismar. Ost. 56.
Sorgenfrei . . .	Biendorf b. Neubuckow. † Nov. 69.
Stahl	†
Vorbeck	Bantin b. Zarrentin. † 8. April 63
Voß	Bölkow b. Güstrow. Ost. 54.
Wagner	Parchim. Mich. 50.
Warnke	Grevismühlen. † Mai 64.
Wierow	Schorrentin b. Neukalen.

1848 — 1850.

Ad. Belz	Stöllnitz. Ludwigslust.
Ad. "	Hagenow. Ost. 54.
Boberz	Blücher b. Boitzenbg. Ost. 54.
Bohn	Parchim.
Bollow	Sülze. Ost. 54.
Brömer	Malchow.
Brubns	Radelübbe b. Sag. Mich. 57.
Buch	†
Dähn	Warnow b. Grevismühlen.
Dörwaldt	Vorbeck. Besitz b. Boitzenbg. † 78 im Jan.
Drenkhahn . . .	Malchin. † Mai 66.

Namen.	Späterer Aufenthalt.
Häfke . . .	Bülow. Mich. 58.
Hafemeister . . .	Bülow b. Güstrow. Langenhagen b. Goldbg. Boien- hagen b. Grevism.
Hahn . . .	Warnkenhagen. Drieberg bei Schwerin. Mich. 67.
Halem . . .	Homisch b. Neustadt. Joh. 63.
Hansen . . .	Marlow. Gr. Grenz. Mich. 64.
Hoth . . .	Waren.
Johansen . . .	Abgegangen.
Kröghel . . .	Rietchow b. Sülz. Scharpzw b. Malchin. 77.
Krogmann . . .	Crivitz. Mich. 56.
Kues . . .	Dömitz. †
Meyer . . .	Sülz b. Voixenburg. Dst. 61.
Neumann . . .	Mühlen-Stren. Dst. 53.
Parpke . . .	Tankenhagen b. Daffow. Bürgerende b. Doberan. Mich. 75.
Peters . . .	Bäbelin b. Neukloster.
Pierstorf . . .	Krusenhagen. Mich. 54.
Rambow . . .	Peccatel b. Schwerin. Mich. 57.
Rausch . . .	Jepkow b. Röbel.
Schmeißer . . .	Stubbendorf. Mandelslagen. † 7. Mai 78.
Schulz . . .	†
Seemann . . .	Zieslütke b. Parchim. Sabel b. Güstrow. Joh. 76.
Stahl . . .	Bastorf b. Neubuckow. Bernitt. Mich. 77.
Stecker . . .	Plauerhagen. Erbp. in Perdbhl. Zierzow b. Grab. Joh. 75.
Schrader . . .	Straß b. Grabow. Mich. 54.
Wigger . . .	Böfrow b. Wismar.

1849 — 1851.

Barke . . .	Gülzow. Stavenhagen. Hinrichshagen b. Rostock. Mich. 71.
Bobzien . . .	Semitz b. Laage. Rednitz b. Güstrow.
Engel . . .	Crivitz. Gressow b. Wismar. Dst. 51.
Ehlers . . .	Schwerin. Dst. 53.
Greve . . .	Benzin b. Lübz. Pribbenow b. Stavenhg. Mich. 70.
Hafemeister . . .	Rölin b. Jarrentin. Sievershagen. 70.
Hansen . . .	Niendorf b. Schwaan. Mich. 59.
Höfener . . .	Wessentin b. Plau. Dst. 55.
Kowitz . . .	Lüblow. Dallendorf b. Schwerin.
Lütke . . .	Gothmann b. Voixenburg. Schwaberow b. Wittenbg. Mich. 69.
Meier . . .	Hoort, Noostorf b. Voixenburg. Mich. 65.
Michaelsen . . .	†
Nagel . . .	† 26. Oct. 51.
Neumann . . .	Neufalen. † 5. Juli 70.

Namen.	Späterer Rufenthalt.
Neuermann	Spornitz. Madrum. Joh. 70.
Ohl	Dierhagen auf Fischl. Alexin. Ganschow b. Güstr. Mich. 65.
Pechel . . .	Alt-Gaarz. Mich. 57.
Pingel . . .	Wismar.
Rehm	Eldena. Nienhagen b. Teterow. Ost. 73.
Saubert . . .	Malchin. Ludwigslust. Mich. 75.
Schultz I.	Güstrow. Mich. 59.
" II.	Mirow. Dalberg bei Schwerin. Plauerhagen bei Plau. 75.
Stade	Roggentin. Warnow. b. Büzow. Teterow. Weihn. 75.
Süter	Moitin. Penf. Mich. 75.
Storrer . . .	Waren.
Tarke	Warnitz. Ost. 56.
Thiel	Bantow b. Neubuckow. Mich. 55.
Voss	Brodhagen. Dreveskirchen. Ost. 72.
Wedemeyer	Lübtheen. Wüstmark b. Schwerin.
Wegner . . .	Muchow b. Grab. Rastow b. Neust. Mich. 73.
Wilke	Badendiek b. Güstr. Ost. 52.
Sandahn . . .	Abgeg.
Allwardt . .	Kobrow b. Sternberg. † Sept. 71.
(Hosp.)	
Biemann . . .	
(Hosp.)	
Böttcher . . .	
(Hosp.)	
Podeien . . .	†
Steinfeld . .	

1850 — 1852.

Beltz	Raben-Steinfeldt. Dreibergen. Bellahn. Mich. 75.
Buch	Zarzow. Glezow b. Rehna.
Brinker . . .	Kracow.
Böttcher . . .	Holthusen b. Schwerin.
Bülow	Zepelin. Dargun. Ost. 72.
Bünger	Boitzenburg. Mich. 52.
Dörwaldt . . .	Friedrichsmoor. Langenhagen b. Goldbg.
Fienke	Zippendorf b. Schwerin.
Friemann . . .	Ruhstorf.
Gühlstorf . . .	Gallin b. Goldberg. Mich. 58. † 2. Aug. 78.
Gehrke	Zahrensdorf. Zweedorf b. Boitzenbg. Joh. 72.
Groth	Neu-Bernitt. Heiligenhagen. † Juli 75.
Jessel	Tüzen. Gr. Krambs b. Hagen. Mich. 70.
Koch	Glaifin (2. Stelle) b. Ludwigslust. Penf. Mich. 77 mit 400 Mk.

Namen.	Späterer Aufenthalt.
Aluth . . .	Scharpzw. Stavenhg. Neustadt. Consrade. Mich. 73.
Karnak . .	Rehna. Bipperow. Laage. D. 69.
Klockmann.	Abg. Chauffeegeldeinnehmer.
Korf	Wittenburg. Mich. 58.
Küth	†
Methling .	Glashagen.
Markwardt	Kröpelin. Abg.
Mahnke . .	Neu-Brenz. Qualitz b. Büzow. Mich. 74.
Nagel . . .	Plau.
Neck	Laage. Gnoien. Mich. 65.
Neumann .	Büzow. Mich. 63.
Scharfenberg	Stubbendorf b. Dargun. Mich. 61.
Schoop . . .	Steinfeldt. Hoort b. Hagen. Bakendorf b. Hagenow.
Tschmann .	Neu-Krentzlin. Dst. 58.
Töppel . . .	Schlutow. Zeek. Sanitz. Mich. 72.
Tiede	Boltenhagen. M. 56.
Wegener . .	†
Wulf	Neukloster, Blindeninstituts-Inspector.
Gewfske . .	Schwerin.
(Hosp.)	
Griem	Warsow. Biendorf. Joh. 70.
(Hosp.)	
Holt	Neu-Zabel. † Febr. 72.
(Hosp.)	
Müller . . .	Zahrensdorf b. Boitzenbg. Mich. 54.
(Hosp.)	
Prien	Brützkow, Amts Gadeb. Bülow, Amts Gadeb.
(Hosp.)	
Schramm . .	Klützehof b. Dargun. 64.
(Hosp.)	

1851 — 1853.

Alms	Brünkendorf b. Rostock. Mich. 61.
Bonn	Zschl in Salzburg. Ludwigslust. Joh. 67.
Brüggemann	Nienhagen b. Doberan. Plate b. Schwerin.
Bruhn	Zittow b. Schwerin.
Breul	Grittel b. Dömitz. Mich. 58.
Burde	Siggellow b. Parchim. Mich. 61.
Diekvoß . .	Ludwigslust. † 22. Febr. 63.
Fehlandt . .	Krembz b. Gadebusch. Mich. 62.
Frahm	Schwerin. † 70.
Frieße	Schwerin.
Greve	Hag. Heide. Lankow b. Schwerin. Mich. 76.
Grabe	Wismar.
Gaase	Weitendorf b. Laage (rittersch.)
Hildebrandt	Boosmer b. Dömitz.
Hannemann	Dargun. †

Namen.	Späterer Aufenthalt.
Havemann .	†
Jakobs . . .	Rübz.
Köster . . .	Gutow b. Güstr. Abgeg. Musiklehrer. Mich. 71.
Knoll	Franzensberg. Neukalen. Mich. 70.
Fr. Lange .	Raduhn. Gr. Methling. Joh. 72.
Chr. Lange	Dümmershütte. Zürgenshagen b. Büßow. Mich. 71.
Lutkow . . .	Holzendorf b. Bruel. Hohenkirchen b. Wismar. 76.
Meinke . . .	Hauswirth in Levin.
Poddeyn . . .	Gr. Pankow bei Rübz. Mich. 62. Pampow bei Schwerin. Joh. 78.
Schulz I . . .	Wismar.
" II	Garwitz b. Parchim.
Thielke . . .	Leterow. Neukloster. Mich. 63.
Timm	Rossent. Hütte. Tessin. Neukloster. Mich. 74. † 3. April 78.
Weinreben .	Kirch-Zesar. Retwisch b. Doberan. Mich. 77.
Wegner . . .	Polz b. Dömitz.
Wiegert . . .	Neukalen. † 6. Mai 70.
Wiese	Neu-Rantrow b. Neubuckow.
Behnke . . .	Probst-Zesar. Mich. 62.
(Hosp.)	
Böttcher . . .	Bredenhagen. Bipperow. Rühn b. Büßow. Joh. 78.
(Hosp.)	
Krohn	Stavenhagen. Zvenack.
(Hosp.)	
Michaelis . .	Plate. Wölschendorf b. Rehna. Ost. 66.
(Hosp.)	

1852 — 1853.

Blendin . . .	Hirschburg. Gahdorf. Ost. 70.
Ehlers	Steinbeck b. Neust. Ost. 64.
Fehlandt . . .	Siggelkow b. Parchim. Abg.
Forjahn . . .	Suckow. Tefsdorf b. Zarrentin. Mich. 66.
Freitag . . .	Göhren b. Dömitz. Ost. 56.
Hagemeister	Zidderich b. Goldberg. Gr. Bölkow b. Schwaan.
Hellmann . .	Babst. Meteln b. Schwerin. Mich. 73.
Inze	Garlitz b. Lüthteen. †
Jenzen	Kareuz b. Grabow. Mich. 60.
Köster	Fahrbunde. Abg. 69.
Krefft	Pernik. Tollow. Ludwigslust. Ost. 68.
Kaven	Loddin b. Hagenow. Mich. 60.
Klenz	Ludwigslust. Abg. Ost. 68.
Laudahn . . .	Kröpelin. Mich. 58.
F. Neumann	Abg. Ost. 54.
H. Neumann	Gr. Voigtshagen. Bülow b. Güstrow.

Name.	Späterer Aufenthalt.
C. Neumann	Niendorf b. Dömitz. Platschow b. Grabow. Amerika. Ost. 74.
Niendorf . .	Lübeß. Warlitz b. Schwerin. Mich. 62.
Oldenburg . .	Rutenbeck. † 65.
Pund	Rehna. Kleth. Burow b. Lübz. Ost. 70.
Quade	† 58.
Schulz I. . .	Dümmerstück b. Wittensbg. Ost. 64.
"	Damerow. Stuhl b. Eldena. Joh. 71.
Schröder . .	Schlemmin b. Büzow. Ost. 58.
Schulmacher	Schwerin. † 77.
Schück	Pamperin. †
Seemann . . .	† 26. April 60.
Voss	Abg.
Werth	Müchow bei Grabow. Hoh.-Spreng bei Büzow. Ost. 75.
Wiebering . .	Barnin b. Dargun. Joh. 62.
Wiedow	Raben-Steinfeldt. Ost. 58.
Wolff	Below b. Goldbg. Mich. 61.
Wiemeyer . .	Sülten b. Sternberg. † Febr. 72.
(Hosp.)	

1853 — 1854.

Ahrens	Grevesmühlen.
Bafedow	Sachsenberg, Idiotenanstalt.
Becker	Wredenhagen. Domsühl. Tarnow b. Büzow. Ost. 77.
Buch	Laupin. Picher. Mich. 73.
Dittmer	Grabow.
Gehrke	Metelsdorf b. Wismar. Ost. 61.
Grünwaldt . .	Granzin b. Lübz. † 63.
Hahn	Neu-Lüblow. Alt-Lüblow. Mich. 73.
Hamann	Schwerin. † 64.
Henke	Hoh.-Mistorf b. Feterow.
Hill	Kurzen-Trechow b. Büzow. Dettelin b. Büzow. Mich. 75.
Holst	Sülten. Alt-Zachun. Mich. 70.
Jensen	Porepp. Rossow b. Wittstock. Abg. Hamburg.
Kneser	Schwerin.
Kinshöft . . .	Gr. Upahl. Gorlosen. Benzin b. Lübz. Mich. 70.
Lühmann . . .	Neu-Zachun. Parkentin b. Doberan. Mich. 77.
Lüblow	†
Möller	Bartenshagen b. Dob. Abg.
Pann	Güstrow.
Pechel	Warnemünde.
Peters	Parchim. Rambs bei Schwaan. Waisenvater in Hamburg.

Namen.	Späterer Rufenthalt.
Pingel . . .	Wismar.
Puls	Rütting b. Grevismühlen. Zahrendorf. Mich. 72.
Rönberg . .	Schwerin. Rothendorf b. Wittenbg. † 67.
Schwarz . . .	Speck b. Stavenbg. Bessin b. Güstr. 64. Klocken- hagen b. Ribnitz. Mich. 76.
Schwenn . .	Liffow b. Güstrow.
Schütt	Barnin b. Crivitz. †
Vick	†
"	Al. Raden. Pennewitt b. Neukl. Mich. 73.
Weidemann	Boecken b. Schwerin.
Witt	Kröpelin.
Wolff	Ludwigslust.
Gillhoff . . .	Glasin.
(Hosp.)	
Krafemann .	Rostock.
(Hosp.)	
Lebercht . .	Bliedenstorf b. Neustadt. Mich. 66.
(Hosp.)	
Mohrmann	Rostock.
(Hosp.)	
Vieghelmann	Schwerin, Telegraphen-Director.
(Hosp.)	

1853—1855.

Adler	Holzwärter in Polchow.
Arnhs	Dobbin. Gr. Laasch. Mich. 75.
Blendin . . .	Heidhoff b. Dömitz. Mich. 63.
Bodenbeck . .	Lehsen b. Wittenbg. (rittersch.)
Cordes	Blankenhagen. † 16. Juni 63.
Düstjer . . .	Schwerin. Abg. Steueraufseher.
Fischer	Damm b. Parchim.
Gerds	Barlow b. Neust. Sitz b. Malchow. Daffow. Ost. 75.
Günther . . .	Brodersdorf. (Rost.)
Hagen	Leterow. † 77.
Handmann . .	Kirchdorf auf Poel.
Hansen	Schoffin b. Wittenbg.
Hübner	Detershagen (rittersch.)
Köhn I. . . .	Neukloster, Blindenanstalt.
" II.	Rieth. Mühl-Rosin. † 18. Dec. 72.
Aluth	Thürkow. Ost. 62.
Rülper	Niendorf b. Ludwigslust. Ost. 64.
Arüger	Kröpelin. Mich. 60.
Blähn	Cammin b. Laage. Damm b. Schwaan. 76.
Ranow	Bürgerende. Abg.
Moll	Dabel b. Sternberg. Bitense. Mich. 73.

Namen.	Späterer Aufenthalt.
Möller . . .	Warin. Joh. 63.
Pechel . . .	Schwerin.
Rath . . .	Kladow. Kremmin. Mich. 74.
Römhild . . .	Rampe b. Schwerin. Ost. 63.
Rönberg . . .	Schulenburg. Sievershagen b. Rostock. Ost. 73.
Schling . . .	Neukalen. Güstrow.
Schröder . . .	Niendorf b. Wismar. Ost. 64.
Schnäkel . . .	Bellin. Passow. Glafin b. Warin. Mich. 75.
Schulz . . .	Stolp. Gr. Kelle. Gr. Luckow. Koffebade. Joh. 74.
Timmermann	Gr. Görnow (rittersch.) Amerika.
Westphal . . .	Dömitz. Mich. 65.
Wollwerth . . .	Röschow b. Wittenbg. (rittersch.)

1854—1856.

Bennöhr . . .	Klinken. Hohen-Biecheln (2. Stelle) bei Kleinen. Mich. 77.
Blunk . . .	Slate b. Parchim. Heiligenhagen. Ost. 76.
Brandt . . .	Frauenmark. Neuenkirchen b. Bügow. Mich. 67.
Cordes . . .	Waren.
Dobbertin . . .	Kirchdorf. Belsch. † Joh. 68.
Erdmann . . .	†
Hoffmann . . .	Gudow b. Lüththeen. Ost. 60.
Ricksee . . .	Lüththeen.
Rielgast . . .	Rostock.
Aröchel . . .	Dömitz. Joh. 64.
Aröplin . . .	Wismar.
Arüger . . .	Böfrow. Hohentwos b. Dömitz. Joh. 65.
Litnau . . .	Sievershagen b. Rostock. † 14. Juli 65.
Lühmann . . .	Wustrow. Krempien. Mich. 67.
Meyer . . .	Nienhagen. Radow.
Martens . . .	Wg. Studiert. †.
Priepke . . .	Kämmerich. Zarzow.
Rambow . . .	Tramm. Zabel b. Dömitz. Mich. 70.
Reinke . . .	Neukalen. Wustrow.
Schmidt . . .	Hagenow.
Schröder . . .	Barchentin (rittersch.)
Schütz . . .	Wustrow. Moitin b. Neub. Mich. 75.
Stoldt . . .	Wustrow. Kleinen. Gr. Roge bei Teterow. Mich. 75.
Stoppack . . .	Wittenburg. Mich. 75.
Vogel . . .	Schwerin.
Westphal . . .	Laage. † 62.
Wulf . . .	Malchin. Bülow b. Güstr. † Juni 66.

Namen.	Späterer Aufenthalt.
Wulf	Warnemünde.
Haak (Hosp.)	Waren. Dst. 60.
Meyer (Hosp.)	Gr. Laasch. Schwerin. Deetzbill bei Tondern in Schleswig.
Warlemann (Hosp.)	Boldela. Dümmerhütte.
Wilke (Hosp.)	Wittenburg. Hagenow. Mich. 73.

1855—1857.

Behrendt . . .	Plate. Grevismühlen. Zickhusen. Mich. 72.
Bilipp	Schmadebeck. Kl. Krambs. Mich. 66.
Bösch	Rehna. Daffow. Parchim. Dst. 75.
Bremer	Schwerin. Daffow. Michaelis 61. Schwerin. Dst. 62.
Bründel . . .	Kraak. Dreentrögen. Ostern 63. Krebsförden. Mich. 68.
Ehlers	Hohenfelde. Steinfeldt bei Rostock. Mich. 66. † April 76.
Giese	Strohkirchen. Soltow. Gr. Bengersdorf. Mich. 73.
Grebbin . . .	Dönitz. Dst. 61.
Grafe	Kloedenhagen. Güstrow.
Gerse	Jarmsdorf. Gr. Kelle. Abg. Sekretär.
Kreuzer . . .	Parchim. Ludwigslust. Zehlendorf. Mich. 68.
Lübke	Sülz. Lehsten. Mich. 65. Kiewe.
Martens . . .	Schwaan. Laage. Mich. 65. Lübstorf. Dst. 71.
Meyer	Schwerin.
Michaelis . . .	Strahlendorf. Warin. Lübtheen. Lübsee b. Gadeb. Mich. 76.
Neese	Suckow. Vocup. Pritzlich. Mich. 73.
Paulsen . . .	Dierhagen auf Fischland. Krummendorf b. Rostock. Mich. 70.
Schmeißer . .	Roffent. Hütte. Morkow. 65.
Schröp	Hagenow. Roggentin. Mich. 65.
Schröder . . .	Krackow. Stresendorf b. Neustadt. 65.
Schwen	Schwaan. Neubuckow. Alexin. Mich. 65. Lübow. Dst. 76.
Seitz	Woosmer. † 59.
Straht	Grabow.
Strecker . . .	Schwerin. † 65.
Tammis	Neustadt. Görries. 69.
Tödt	Grabow. Pernick b. Neukloster. Joh. 66.
Völshow . . .	Bentwisch. Schlutow. 65.

Namen.	Späterer Aufenthalt.
Voss	Criviß. Tempzin. 65. Amerika.
Wilke	f. v. Klasse.
"	Langenhagen. Bf. 66. Düttschow. Mich. 72.
Wulff	Doberan. Boitzenburg. 62.

1856—1858.

Bethke	Röbel. Ost. 64.
Borgmann	Rummer. Schwerin. Ost. 59.
Bredfeld	Conrade. Schwerin. Mich. 60. Mueß. 66.
Brömse	Ribniß. Rostock. Mich. 61.
Dähling	Alt-Krenzlin. Menkendorf. 64. Stolpe b. Neust. Mich. 77.
Dankert	Plau.
Filter	Kieve. Pribbenow. Lehsten. Riendorf. Mich. 65. Rigerow. Ost. 69.
Heinike	Kirch-Jesar. Waren. Gestorben auf der Reise in Deterow 69.
Hornuth	Sülz. Criviß. Rostock. 69.
Hoppenrath	Bützow. † Juni 65.
Klockmann	Dambek. Gadebusch. Gr. Upahl. Mich. 66. Kl. Raden. Mich. 73.
Köpke	Schwerin, pens. 75.
Krüger	Philologe.
Kossov	Viendorf. Zürgenshagen. Přebberede (ritterchaftl.) Mich. 62.
Lehnhardt	Boitzenburg. Schwerin.
Lorenz	Marniß. Lübz. Güstrow.
Lübbsorf	Moraas. Ludwigslust. Raddenfort. Mich. 67. Parchim. Mich. 73.
Matz	Ribniß. Ludwigslust. Rostock. Mich. 61.
Melz	Lübz. Schwerin.
Meyer	Gr. Krambs. Zülchendorf. Joh. 66.
Müschchen	Deterow. Serrahn. Ost. 60. Klütz. Mich. 75.
Nadebaum	Tessin.
Neumann	Bresgard. Scharpzw. Mich. 65. † 77.
Ohlsen	Marlow. Rostock. Ost. 67.
Pechel	Altendorf b. Boitzenbg. Bützow. 61.
Pohl	Gr. Laasch. Neukloster.
Rosß	Banzow. Garlitz. Howisch. Ruthenbeck. Gr. Lantow. Mich. 74.
Schütz	Gehlfors. †
Sievert	Gielow. † 63.
Stehlmann	Petersdorf. Paarsch. Runow. Mich. 69.
Struck	Dargun. Waren, Gymnasiallehrer.

Namen.	Späterer Aufenthalt.
Tschel . . .	Lichtenhagen. Goldberg.
Töwe . . .	Schwerin. Parchim.
Wilke . . .	Tessin. Neu-Lübtheen.
Wolter . . .	Wittenburg. Ludwigslust.
1857 — 1859.	
Ahlgrimm . . .	Brudersdorf. Gr. Voigtshagen. Weihn. 66.
Alm	Sülz. Bülow.
Altmüller . . .	Stavenhagen.
Beutz	Heidekatzen. Barkow bei Parchim. Michaelis 67. † Apr. 78.
Bohn	Teterow.
Boldt	Zarrentin. Warnkenhagen. Mich. 67. Beckerwitz. Dft. 77.
(Bahrensdorf.) Boldt	Banzkow. Wittenburg. Mich. 61. Porepp. Ziggel- mark. Joh. 77.
(Wittenbg.) Brandt	Gdena. Drehnkow. 68.
Bndde	Biendorf. Tollow. 68.
Büschel	Malchow. Röbel. 72.
Fahning	Bustrow. Gören h. Crivitz. Mich. 67.
Greve	Bernitt. Neu-Bernitt. Mich. 65. Lübtheen, Seminar- lehrer. 69.
Haase	Liffow. Plau. Dft. 63. Bandekow 68. † Juli 78.
Hildebrandt	Waren. † 59.
Kossov	Mamerow. Bahlenhüschen. 61. Hinterhagen. Zapel. † Dft. 72.
Krull	Sarmsdorf. Neubuckow. Mich. 62. Rehna. 67.
Külper	Malchow.
Kevermann	Zabel. Meteln. Zölkow. Mich. 67.
Otto	Wotenitz. Dümmerhütte. Redentin. Dft. 68.
Pirschner	Ribnitz.
Rachow	Ludwigslust. Doberan.
(Dargun.) Schmidt	Plau. Ludwigslust. 69.
Schmidt	Woosmer. Werder. Mich. 67.
Schmuhl	Stavenhagen.
Schütt	Marnitz. Bürgerende. 65. Sülstorf bei Schwerin. Dft. 75.
(Greismühlen.) Schütt	† 59.
Stuhr	Schwerin.
Tägtow	Kreyen. Moraas. Tschentin. Mich. 67. Kirch- Tesar. Mich. 77.
Tschentin	Kummer. Schwerin. Schmadebeck. 66.

Namen.	Späterer Aufenthalt.
Vath	Bresegard. Niendorf. Abg. Mich. 68. Sülten. Mich. 70. Goldenbow b. Criviß. Dst. 74.
Wollbrandt	Bruel. Mirow b. Schwerin. Kraack b. Hagenow. Dst. 78.
Bierow . . .	Brunshaupten. Greißmühlen. Levin. Nienhagen b. Dob. Dst. 68. Strenz b. Güstrow.

1858 — 1860.

Anthön . . . (Sammelst.)	Lübtheen. Köbel. Mich. 63. Petersdorf. Mich. 71. Tessin. Mich. 74.
Anthön . . .	† 12. Mai 1859 im Stift Bethlehem.
Au	Kloedenhagen. † 8. März 62.
Brüßhaber	Kummer. Bipperow. Mich. 66. Spornitz. Mich. 67. Dreenfrögen. 68. Spornitz. I. Stelle. Joh. 78.
Cammin . . .	Ludwigslust. Neukalen. Joh. 70. Ludwigslust.
Dahl	Köbel. Mönkhagen b. Rostock. Mich. 76.
Dankert . . .	Schwerin.
Drenkhahn . .	Strahlendorf. Belsch. Mich. 68.
Hagen	Bützow. †
Hersen	Sternberg. Hungerädorf. Dst. 69.
Karow	Malchin. Bützow. Ziegen Dorf. Mich. 67. Breden- hagen. Dst. 69.
Kindt	Schlage.
Klenow	Waren. Marnitz. Mich. 66. Breesen bei Sülz. Mich. 69.
Lepel	Malchin.
Lorenz	Ribnitz. Rostock.
Lühmann	Plau. Herren-Steinfeld. 68. Damm b. Darg. 76.
Meyer	Stavenhagen. Doberan. Weihn. 66. Müß. Abg. Mich. 75. Hamburg.
Parge	Brunow. Suckow. Mooraas b. Hagenow.
Peck	Roggenstorf. Kämmerich. Dörgelin bei Dargun. Dst. 74.
Peters	Greißmühlen. Schwerin. Dst. 62.
Quade	Gülze. Neukalen. 63. Schwiesow. Mich. 68. Gr. Strömkendorf. Dst. 76.
Rathfisch . . .	Schwerin.
Rußdorf	Wittenbg. Ketgendorf. 62. Mönkhagen b. Rostock. Mich. 69. Neubrandenburg. 76.
Schmieter . . .	Satow. Neu-Bernitt. Mich. 69.
Schönrock . . .	Stavenhagen. Güstrow.
Schröder	Ribnitz. Dargun. 61. Gadebusch. Mich. 68. Ruffeten. Mich. 73.
Simons	Ludwigslust. Ribnitz. 62.

Namen.	Späterer Aufenthalt.
Wagner . . .	Teterow.
Weiß	Warin. Woosten. Gooßdorf. 69. Abg. Rentier in Gr. Rogahn.
Wiedow . . .	Lübtheen. Neu-Buckow. Warin. Dst. 69.
Wallwerth . .	Ludwigslust.
Wolter	Kirch-Zesar. Niendorf b. Dömitz. Mich. 68.

1859 — 1861.

Behnke . . .	Boitzenburg.
Bentin	Dassow. Doberan. Mich. 63. Neukalen. Mich. 64. †
Bielefeldt . .	Kloedenhagen. Gr. Klein. 69.
Bothholdt . .	Barlow. Retschow. Mich. 62. Kröpelin. Gützow. 71.
Brüßelhaber .	Ribnitz. Schwerin. Dst. 62. Basse. Mich. 62.
Dechow	Laage.
Dörwaldt . . .	Boitzenburg.
Groth	Teterow.
Gutschmidt . .	Güstrow.
Hagemann . . .	Parchim.
Kehding	Tessin. Lüningsdorf. Mich. 67. Prangendorf. Dst. 78.
Klockmann . .	Grabow. Gützig. Mich. 71.
Kundt	Doberan.
Lerch	Güstrow.
Markwardt . .	Stavenhagen. Retschendorf.
Meinhardt . . .	Lübz. Goldberg. Bobzien b. Wittenbg. † Dst. 75.
Nabein	Dassow. Wendorf b. Bützow. Mich. 70. Plate b. Schwerin. Dst. 78.
Ortwein	Brunshaupten. Neu-Greschendorf. Mich. 62. Lüders- hagen. Mich. 67.
Pfenning	Dömitz. Crivitz. Mich. 62.
Raabe	Schwerin.
Remer	Waren.
Schlie	Grevismühlen. † 64.
Schmieter . . .	Doberan.
Thiel	Hoppenrade. Malchin. Dst. 64.
Ulrich	Schwerin.
Voss	Ribnitz. Ludwigslust. Wittenburg. Mich. 62.

1860 — 1862.

Allwardt	Gr. Laasch. Fahrbinde. Joh. 69.
Bade	Belsch. Ramm. Bobzin b. Wittenbg. Mich. 75.
Bohn	Bipperow. Gr. Bockern. Lützen. Mich. 70. Breesen. Dst. 75.

Namen.	Späterer Aufenthalt.
Brühns . . .	Zürgenshagen. Hirschburg. Ost. 70. Pegelow bei Neub. Mich. 77.
Dahlenburg Dieckmann .	Altendorf. Lübbendorf. Ost. 70. Bredenhagen. Damerow. Mich. 71. Zieslütbe. Joh. 76.
Dörwaldt .	Lauenburg. Schwerin. Krusenhagen. Besitz. Sem- merin. Karst. 72.
Fehlandt . .	Lübz. Parchim. Zühl in Salzburg.
Frahm . . .	Rehna. Parchim. Mich. 73.
Hennings . (Ludwigslust.)	†
Hennings . (Wöbel.)	Neukalen. Parchim. 64. Wismar. Mich. 69. Rostock. Mich. 71.
Jarchow . .	Zarnsdorf. Darz b. Lübz. Mich. 70.
Karnak . . .	Stavenhagen. Penzlin.
Kiecksee . .	Hagen. Haide. Parchim.
Klockmann .	Doberan. Klockenhagen. Dänischenburg. Mich. 71. Retschow. Ost. 78.
König	Schwerin.
Kölz	Steffenshagen. Neuentkirchen. Rothendorf. Mich. 67.
Kreuzer . . .	Parchim. Neukloster. Michaelis 63. Rostock. Mich. 66.
Kuhlmann .	Neustadt. Teterow. Bützow.
Landahn . .	Botelsdorf. Neukloster. Mich. 62. Sachsenberg. Polchow. Mich. 71.
Lohff	Welzin. Elmenhorst. 63.
Mahndke . .	† 62.
Meyer	Ribnitz. Sülz. Waren. 63.
Möller . . .	Parchim.
Oldag	Rastow. Rehna. Horntaten. Pamperin. Mich. 69. H. Grenz. Mich. 73.
Peck	Plau.
Pingel	Neuburg. Wismar. Ludwigslust. Crivitz.
Reuter	Neukloster. Lübbersdorf b. Neukloster.
Rühberg . .	Dabel. Teterow. † Mich. 67.
Schulz	Lüttheen. Parchim. Neustadt. Mich. 72.
Thiel	Neukalen. Parchim.
Westendorf .	Ribnitz. Rieth. Mich. 69. Lütow, H. Jarrentin. Mich. 76.

1861 — 1862.

Angebauer .	Gr. Methling. Tempzin. 70.
Bobzien . .	Pribbenow. Gnoien. Mich. 63.
Brühns . . .	Kreyen. Woosten. Heidorf b. Dömitz. Mich. 69.
Brusch . . .	Gehlsdorf. Neustadt. Mich. 69. Neu-Brenz. Mich. 74.

Namen.	Späterer Rufenshaft.
Buchheim . .	Benzlin. Güstrow. Ost. 66.
Dau	Schwerin. Lanken. Ost. 63. Gallin. Mich. 77.
Doll	Warin. Bentin b. Büßow. Mich. 74.
Dreus	Gostorf. Grevismühlen. Elmenhorst b. Doberan. Ost. 74.
Dunze	Wigin. Sternberg. Joh. 63. Kirch-Mulsow. Sternberg. 73.
Funk	Lichtenhagen. Neukalen. Mich. 63.
Garloff . . .	Schwaan. Rostock. Ost. 67.
Hagemann . .	Garlitz. Ganzlin. Mich. 70. † Dec. 76.
Hill	Grevismühlen. Güstrow. Ost. 63.
Hoop	Teesmoos. Gr. Krambs. 66. Hinterhagen. Weihn. 70.
Hopp	Göhlen. Warlow. Mich. 65. Dreenkrögen. Joh. 70. Alt-Krenzlin. Mich. 74.
Knoll	Consrade. Pampow. Börgerende. Mich. 66. Gr. Methling. Ost. 70. Zepelin. Ost. 72.
Krambeer . .	Warlow. Schwerin. Kummer. Brodhagen. Ost. 72.
Kruze	Bestz. Teterow. Kleth. Ost. 70.
Küdemann . .	Warlow. Warlow. Joh. 70.
Müller	Böbbelin. Niendorf b. Teterow. Ost. 69.
Papenhagen .	Brunshaupten. †
Pechel	Schwaan.
Richter . . .	Neukalen. Güstrow. Mich. 64.
Rinow	Barnow. Crivitz. Gölzin. Weihn. 69.
Schulz	Kuhstorf. Franzenberg. Mich. 70.
Stark	Pampow. Schwerin. Ost. 65. Altona. Ost. 74.
Tiefelsdorf .	Banzkow. Jarrentin. Tramm. Mich. 70.
Trenk	Neukalen. Neukloster. Mich. 63. Sachsenberg. Neukloster. Mamerow. Ost. 71.
Wickborn . .	Sülstorf. Frauenmark. Al. Tessin bei Büßow. Mich. 73.
Wiebecke . .	Dargun. Gnoien. Mich. 65.
Wollwerth . .	Brüel. Biegen b. Hag. Mich. 71.
Wolter	Loißow. Bahlen. † Oct. 74.
Krüger	Schwerin.
(Hospitalant.)	
Schulz	Jamel. Sudow.
(Hosp.)	

Aus dem Seminar zu Neukloster abgegangen.

1862 — 1864.

Namen.	Späterer Aufenthalt.
Baade . . .	Hoppenrade. * Brunshaupten. Paarsch. Rühting. Joh. 72. Liepen. Mich. 75.
Bath	Waren.
Best	Dassow. Photograph in Rostock.
Busseke . . .	Lübtheen. Kraack. 70. Wulfsjahl b. Neust. Ost. 72.
Dieckmann .	Pribbenow. Gielow. Mich. 70. Nienhagen b. Dob. Mich. 72.
Ehmcke . . .	Laage. † 5. April 70.
Evermann .	Rehna.
Frenz	Kraackow. Sülten b. Stavenhagen. Mich. 73.
Gustävel . .	Lübz.
Hinkpeter .	Wismar. † 71.
Hoyer	Banzkow. Garlitz. Mich. 70. Gälzow b. Staven- hagen. †
Holsä	Bastorf. Kößin bei Jarrent. Ost. 72. Alesin. Ost. 76.
Jarmatz . . .	Neukloster. Rostock. Ost. 66.
Jarmuth . . .	Schwerin.
Ladwig	Schwerin.
Lembcke . . .	Lübz. Neustadt. Mich. 72. † 9. Dec. 77.
Lersch	Granzin. Grehbin. Kobrow. Ost. 72.
Lindenbeck .	Ribnitz (Navig.) Goldberg. Seit Mich. 72 zu Hause in Teschow.
Lüsch	Röbel. Schulenburg b. Gölz.
Markwardt (Gr. Laasch.)	Hagen. Haide. Wüstmark b. Grevism. Joh. 72.
Markwardt (Neltz.)	Strohkirchen. Zapel b. Crivitz. Mich. 72.
Meyer	Malchow.
Neese	Alt-Krenzlin. Gorloojen. Mich. 70.
Prenger . . .	Grevismühlen.
Radloff . . .	Schwerin.
Reese	Röbel.
Sahlenburg	Marlow. Rehna. Bruel. Mich. 73. Deezbüll b. Londern. Ost. 76.
Suhrbier . . .	Dambeck. Neu-Zabel b. Dömitz. Mich. 72. Muchow N. Neust. Ost. 75.
Wiedow . . .	Garwitz. Raduhn b. Crivitz. Joh. 72.
Wiendke . . .	Malchin.
Wiese	Schwerin.
Wöhlbrandt	Waren.

1863 — 1865.

Namen.	Späterer Aufenthalt.
Ahrens . . .	Dargun. Lehsten b. Stavenhagen. Ost. 73.
Allwardt . . .	Dömitz. Eldena. Ost. 73.
Duffert . . .	Hohenfelde. Güstrow. Schwerin. Ost. 71.
Ebel	Kraack. Gramon. Züsow. Mich. 75.
Frehse . . .	Goldberg. Schwerin. Pritzler.
Frenz . . .	Gospade. Platschow. Ost. 73.
Gaase . . .	Rostock. † 72.
Gagge . . .	Ventwisch. Teterow. Ost. 67.
Garder . . .	Goldberg. Schwerin. † 70.
Goberg . . .	Neuburg. Teterow. Blankenhagen. Gr. Upahl b. Güstrow. Mich. 73.
Kruse . . .	Suckow. Laupin b. Dömitz. Mich. 73.
Legen . . .	Telegraphist. 64.
Len	Greibismühlen. Schwerin. † 71.
Mahn . . .	Neubuckow. † 6. März 74.
Möller . . .	Schwerin.
Mau	Sülzen. Zidderich b. Goldberg. Mich. 72.
Oldschwager	Sülz.
Propp . . .	Ribnitz.
Puls	Neukloster.
Rasoth . . .	Greibismühlen. Ost. 73. General-Agent der Potsdamer Lebens-Verj.-Ges. zu Rostock.
Scharfenberg	Hagenow. Wismar. Mich. 71.
Schlie . . .	Petersdorf.
Schöning . .	Malchin.
Schröder . .	Malchow. Neukloster. Mich. 66. Kirch-Muljow. Weihn. 72.
Schwanbeck	Dargun. Brudersdorf. Dargun. Mühl-Rosin. 73.
Schwenk . .	Waren. Teterow. Kiel. Ost. 75.
Steuer . . .	Blankenhagen. Teterow. Schwerin. Ost. 69.
Stephanus .	Goldberg.
Vorbeck . .	Althagen auf Fischland, 1. Stelle das. Mich. 73.
Weber . . .	Schwaan. Zeek b. Schwaan. Mich. 72.
Werk	Böfrow. Greibismühlen.
Wiencke . .	Malchin.
Wöttcher . .	Lübtorf. Pansen b. Malchin (rittersch.)

(Gosp.)

1864 — 1866.

Abel	Malchow.
Allwardt . .	Göhren. Parchim. Strahlendorf b. Parchim. 70. Hagen. Haide. 76.
Awe	Blankenhagen. Ribnitz.

Namen.	Späterer Aufenthalt.
Becker . . . Brüsehaver Frenz . . .	Baren. Krummendorf. Spornitz, 2. Stelle. Neuj. 78. Welzin. Güstrow. Sternberg. Güstrow. Schwerin. Joh. 71. Diätar.
Garloff . . . Haack . . . Hacker . . . Heine . . .	Goldberg. Warnemünde. Rostock. Joh. 74. Brunow. Dändorf. Mich. 70. Ludwigslust. Mich. 74. Ribnitz. Neukloster. Neubrandenburg. 68. Loosen. Meteln. Lübbsee bei Güstrow. Mich. 72. Sitz b. Goldberg. Ost. 75.
Hoppentrath Jarmak . . . Kaben . . . Klähn . . . Krausen . . .	Thulendorf. Petersdorf b. Ribnitz. 74. Kiewe. Parchim. Rehna. Roselow b. Gadeb. 72. Marlow. Alt-Krenzlin. Malchin. Hagenow. Hoort b. Hag. Weißen. 74.
Krohn . . . Kindemann . Martens . . Meißner . .	Neuburg. Bartenshagen b. Dob. Weißen. 73. Plau. Teterow. Plau. Güstrow. Mich. 69. Brejsegard. † 26. Mai 69. Malchin. Gschwege, Prov. Hessen. Mich. 74. Bielefeld. 1. Juli 76.
Pagel . . . Poppenhagen Rieger . . . Saf Schroder . .	Kirchdorf auf Poel. Kaufmann in Schwerin. Joh. 74. Gadebusch. Neinsenhagen. Mich. 74. Grabow. Kradow, Küster das. Parchim. Matzlow. Mich. 67. Goldewin bei Güstrow. 75.
Seehase . . . Templin . . . Tiedemann . Ulrich . . . Warnke . . . Weber Willers . . . Zimmermann	Herzfeld. Moraas. Mich. 71. † 72. Stavenshagen. Penzlin. † 21. Jan. 76. Consrade. Böck b. Wittenburg. Mich. 73. Neukloster. Mich. 66. Vietlütbe (rittersch). Joh. 69. Kröpelin. Dreibergen. Babst. Mich. 73. Warnow. Soltow. Joh. 73. Malchin. Doberan.

1865 — 1867.

Ahrens . . . Angerstein .	Schwaan. Ludwigslust. Neukloster (Blindenanstalt). Rostock. Mich. 71.
Bannier . . .	Rehna. Bügow. Ost. 68. Ribnitz. Mich. 71. Wisnar. Ost. 77.
Barby . . . Bobzien . . . Brandt . . .	Dassow. Plau. Lübz. Suckow b. Marnitz. Mich. 73. Dändorf. Schwerin.

Namen.	Späterer Aufenthalt.
Bremer . . .	Kraͤow. Schwerin.
Brümmner . . .	Stavenhagen. Graal b. Ribnitz. Mich. 74.
Burmeister . . .	Belsch. Neu-Lübbow. Mich. 73.
Cammin . . .	Malchin. Wismar. Ost. 72.
Fehlandt . . .	Bützow. Rostock. Ost. 68.
Hacker . . .	Marlow. Gorschendorf. Weihn. 73.
Heiden . . .	Heidekatzen. Goldela. Mich. 71.
Jaap . . .	Schwerin. Rostock. Mich. 76.
Krenker . . .	Granzin. Dabel. Kl. Schmölen. Joh. 72.
Lange . . .	Bernitt. † 30. März 68.
Liendke . . .	Ludwigslust. Hornkatzen. Tschentin II. Mich. 77.
Lüben . . .	Bruel. Driespeth b. Schwerin. Ost. 74.
Lüth . . .	Tessin. Warnow b. Bützow. Weihn. 75.
Mohr . . .	Teterow.
Offen . . .	Dömitz. Muchow b. Neust. Mich. 73.
Parge . . .	Bentwisch. Altendorf. Ost. 70. Ziegenderhof b. Grab. Mich. 73.
Radloff . . .	Malchin. Grabow. Dalberg b. Schwerin. Ost. 75.
Rönningberg . . .	Tessin. Plau.
Schröder . . .	Goldberg. Laage. Ost. 71. Parchim. Mich. 76.
Schulz . . .	Ribnitz. Bützow. Mich. 71. Rostock. Ost. 73.
Seewecke . . .	Penzlin. Schwerin. † Aug. 71.
Stephanus . . .	Crivitz. Grevismühlen. Mich. 75.
Stübe . . .	Sülz. Lübbin (ritterlich.) Ost. 69.
Wittenfe . . .	Gadebusch. Wittenburg. 68.
Wildhagen . . .	Zarrentin. Schadeland. Weihn. 71.
Zengel . . .	Plau. Dassow. Pamperin b. Zarrent. Mich. 73.

1866 — 1868.

Alenk . . .	Neustadt. Rehna. Ost. 75.
Bröcker . . .	Rittermannshagen (ritterlich.)
Daeveler . . .	Bernitt. Tankenhagen, A. Grevismühlen. Ost. 75.
Demmin . . .	Warin. Schwerin. Mich. 72. Hamburg.
Drogmüller . . .	Doberan. Ribnitz. 69.
Eckermann . . .	Kirch-Zesar. † Jan. 71.
Eggers . . .	Grabow. Bruel. Weihn. 75.
Ehlers . . .	Dargun. † 22. Aug. 72 in Klinken.
Fehlandt . . .	Stolpe. Gr. Godems b. Neust. Mich. 74.
Forjahn . . .	Bustrow. 3. Lehrer das. Mich. 75.
Grünberg . . .	Teterow. Wismar. 69.
Höppner . . .	Rostock.
Jonas . . .	Neukalen. Wismar. 69. †
Junge . . .	Ludwigslust.
Kempke . . .	Levin. Cammin b. Laage. Mich. 76.

Namen.	Späterer Aufenthalt.
Aliesoth . . . Blockmann . . . Koefer . . . Kröghel . . .	Spornitz. Gadebusch. Mich. 73. Karrenzin. Neuj. 78. Neukloster. † 3. Febr. 69. Bartelschagen. Tützen b. Stavenhg. Ost. 75. Bressegard. Wöbbelin. 70. Lübeck bei Schwerin. Mich. 75.
Langermann . . . Lindshöft . . . Lüth Metelmann . . . Meyer	Plau. Rom. 69. Hagenow. Mich. 76. Hohenfelde. Ruthenbeck. Mich. 74. Hagenow. Passée b. Neub. Mich. 75. Rehna. Gresse b. Boitzenhg. (rittersch.) Mich. 77. Göhren b. Grab. Parchim. Hof-Grabow b. Gold- berg. Mich. 74.
Schmill Sägramm Schróder Seedorf	Wittenburg. Plau. Bismar. Ost. 78. Neukloster. Perdbühl b. Wittenbg. Mich. 74. Kiewe. Untersshagen. Steinfeld bei Toitenwinkel. Mich. 76.
Wiedow Wramp Wulff Bander	Sülz. Crivitz. 71. Grevismühlen. 75. Barnin. Gr. Caasch. Mich. 73. Doberan. Zarrentin. Mich. 71. Stavenhagen.
(Hospitalanten:)	
Klink Krempin Wiegert	Eldena. Suckow b. Crivitz. Mich. 71. Rostock. Dargun. Rossow b. Wittstock. Schlutow b. Darg.

1867 — 1869.

Barten Becker Buhr Demmin	Lessin, Küster das. Mich. 74. Neubuckow. † 71. Schwaan. † 12. Juli 73. Grabow. Schwerin. Deetzüll. Ost. 76. Dessau. Weihs. 78.
Dettmann	Ziegenhof. Frauenmark bei Crivitz. Wilsen bei Lübz. Mich. 76.
Dietrichs Dier Dörwaldt Dubbe	Neukalen. Ludwigslust. Parchim. 76. Sternberg. Ribnitz. Rostock. 70.
Freitag Frenz Gau	Neukloster. Dreibergen. Mich. 75. † während der Seminarzeit. Stavenhagen.
Hackbusch Herbert Jarmak Krohn	Neukloster. Penzlin. Mich. 74. † 1. April 75. Rostock. Sülstorf. Rattenfort b. Dömitz. Mich. 75. Biendorf. Zweendorf b. Neub. Neuj. 77.

Namen.	Späterer Rufenthalt.
Martens . . .	Ludwigslust. Rostock. Ost. 72.
Meyer . . .	Malchow. Woosten. Bahlen b. Boitzenbg. Ost. 75.
Neumann . . .	Parchin.
Offen . . .	Polz. Schwaan. Pribannewitz b. Schwaan. Joh. 73.
Pommerenke	Neukalen. Grabow. Joh. 73.
Prahl . . .	Hoppenrade. Bennin b. Boitzenbg. Weihn. 73.
Prehn . . .	Malchow. Rossent. Hütte. Mich. 70. Malchow.
Rühberg . . .	Satow. Steffenshagen. Mich. 72. Sülten bei
	Schwerin. Ost. 74.
Schwank . . .	Baren. † 15. März 73.
Schwarz . . .	Tessin. Gadebusch. 70.
Steuer . . .	Bentwisch. Schwerin.
Tiede . . .	Baren. Güstrow. 72. Altona. Ost. 74. Hamburg.
Ulrich . . .	Richtenhagen. Karlshöhe. Friedrichsruhe. Lissow.
	Mich. 73. Klockenhagen. Schwiesow b. Büß. 76.
Westendorf . . .	Ribnitz. Hörde, Prov. Westfalen. Ost. 75.
Wildhagen . . .	Welzin. Friedrichsruhe b. Crwitz. Mich. 74.
Willers . . .	Teterow. Büßow. Mich. 72.
Groth . . .	Brunshaupten. Semmerin. Bickhusen b. Boitzenbg.
(Hosp.)	Joh. 77.

1868 — 1870.

Beuk . . .	Gr. Laasch. Wismar. Ost. 72.
Brunst . . .	† 16. Jan. 71 unter dem Militär.
Buchholz . . .	Steffenshagen. Friedrichsmoor. Mich. 72.
Burmester . . .	Jürgenshagen. Kößlin. Ost. 76.
Ehlers . . .	Güstrow.
Fäthge . . .	Ludwigslust, Taubstummenanst.
Groth . . .	Gr. Wockern. Rossent. Hütte. Ost. 77.
Hohn . . .	Doberan. Mich. 69. Büßow. Ost. 73. Kelling-
	husen. Ost. 78.
Kleinschmidt	Schwerin. Wilster in Holstein. Ost. 74. Dbesloe.
	Mich. 75.
Krusse . . .	Schwerin. Wilster in Holstein.
Krüger . . .	Hagenow. Bocup b. Dömitz. Mich. 73. Hagenow.
	Mich. 77.
Kerck . . .	Dargun. Ribnitz.
Mahn . . .	Neukloster. Neubrandenburg. Ost. 72.
Methling . . .	Lehsten. Gr. Methling. Wasdow (Oberkirchenr.)
Meyer . . .	Lübtheen.
Neese . . .	Baren.
Neveermann	Dierhagen auf Fischland. Crwitz. Mich. 76.
Ninebuck . . .	Krackow. Dreenkrögen. Michaelis 74. Wotenitz.
	Mich. 77.

Namen.	Späterer Aufenthalt.
Rönberg .	Plan.
Röpke . . .	Sachsenberg (Zdiotenanst.) Tarnow b. Bützow, II. Mich. 77.
Rühberg . .	Laage.
Schmidt . .	Sachsenberg. Reßow b. Lübz. Mich. 73. Bipperow. Joh. 78.
Schröder . .	Barchentin (rittersch.)
Schweder . .	Röbel.
Tiedemann .	Wismar. Rostock. Hamburg.
Tarnow . . .	Moraas. Crivitz. Ostern 71. Amerika. Tessin. Mich. 76.
Voss	Greismühlen. Klockenhagen. Mich. 71. Schwerin. Mich. 72. Siegen. Mich. 76.
Walter . . .	Dümmerhütte. Kleinen. Mich. 75.
Wengel . . .	Kirch-Besjar. Ludwigslust. Warlow. Mich. 72. Jasnitz. Mich. 73.
Wickmann .	Jarnsdorf. Rühting b. Greismühlen.
Zu	Bürgerende. Klockenhagen. Mich. 72. Rämmerich b. Dargun. Ost. 74.
(Hosp.)	
Zuhrtier . .	Banzkow. Karst b. Wittenb. † 2. April 78.
(Hosp.)	

1869 — 1871.

Th. Belz . .	Ludwigslust. Hamburg. 72.
Blunk . . .	Ribnitz (Navig.) Wismar. Ost. 72. Bergedorf. Ost. 75.
Brandt . . .	Gr. Krambs. Hagenow. Mich. 73. Ramm b. Redefin. Mich. 75. Bier b. Boitzenbg. 76.
Brauer . . .	Penzlin. Schwerin. Ost. 73. Gülzow b. Stavenhg. Mich. 73. Rieth. Mich. 76.
Brusch . . .	Sülze. Langsdorf b. Sülz. Ost. 74.
Budj	Grabow. Hamburg.
Daebeler . .	Sternberg. Ribnitz. Ost. 73. Minden. Ost. 76.
Eggers . . .	Waren. Schwerin. Hamburg. Ostern 73. Elberfeld. 74.
Feldmann . .	Lichtenhagen. Brückow, A. Gadeb. Mich. 76.
Frehse . . .	Krusenhagen. Neu-Zabel. Joh. 75.
Genske . . .	Lübtheen. Parchim. Mich. 72. Hamburg. Mich. 76.
Gundlach . .	Rantrom. Admannshagen b. Doberan. Neuj. 77.
Haase	Karnitz. Renhof b. Neustadt. Mich. 75.
Hafemeister	Howisch. Jamel b. Schwerin. Ost. 76.
Hamann . . .	Doberan. Schwerin.
Köhagen . . .	Kröpelin. Mirow b. Schwerin. Ost. 78.
Kreuzer . . .	Gehlfors. Holstein.

Namen.	Späterer Aufenthalt.
Krüger . . .	Neukloster (Blindenanst.) Rostock. Ost. 72.
Lange . . .	Ribnitz. Wandseck. Ost. 74.
Langermann (aus Wartiz.)	Gadebusch. Dömitz. Ost. 77.
Langermann (aus Broock.)	Waren. Lübz. Ostern 73. Parchim. Mich. 75. Wermelskirchen. Ost. 78.
Losehand . .	Neukloster. Ludwigslust. Mich. 72. Malchin. 76.
Lüthgens . .	Goldberg. Schwaan. General-Agent in Lübeck. Ost. 75.
Miesener . .	Bruel. Plau. Mich. 75. Minden. Joh. 76.
Quandt . . .	Satow.
Raabe . . .	Wizim. Dabel b. Sternberg. Joh. 73.
Serkander . .	Grabow. Parchim. 73.
Tiede	Eldena. Domjühl, A. Crivitz. Ost. 77.
Voigt	Parchim. Hamburg. 72.
Vorbeck . . .	Bentwisch. Hamburg. 72.
Voss	Plau. Neukloster.
Weber	Neubuckow. Parchim. Hamburg. Joh. 75. Bielefeld. 1. Juli 76.
Wilde	Teeswoos. Malchin. Mich. 72. Gnoien. Ost. 73.
Chmcke . . . (Hosp.)	Malchin. Wismar. Altona. Hamburg.
Kosow (Hosp.)	Güstrow.

1870 — 1872.

Bannow . . .	Neukloster. Grevismühlen. Ost. 76.
Belz	Dreibergen. Mich. 73. Neu-Zachun. Mich. 77.
Brockmann . .	Ludwigslust. Malchin. Mich. 74. Rostock. 76.
Buch	Grabow. Hamburg. Ost. 73.
Buddenhagen	Malchin. Parchim. Ost. 73. Siegen. 75. Bielefeld. 1. Juli 76.
Dahmke	Ludwigslust. Parchim. Ost. 73.
Ehlers	Teisim. Gnoien. Ost. 73.
Glitscher . . .	Goldberg. Parchim. Mich. 73. Siegen. Mich. 75. Bielefeld. 1. Juli 76.
Grambow . . .	Neukloster.
Heine	Neubuckow. Rostock. Ost. 73.
Jarmak	Malchow. Ribnitz. Mich. 74.
Kahl	Malchow. Ribbel. Mich. 74.
Langermann	Neukloster (Blindenanst.) Ost. 72. Laage. Mich. 76.
Lettow	Sülz. Dargun. Mich. 73. Hamburg. Ost. 76.
Lüth	Satow. Hamburg. Mich. 73. Stuttgart u.
Mahn	Neukloster. Neubrandenburg. Joh. 74.

Namen.	Späterer Aufenthalt.
Matthes . . .	Ketschow.
Pannwitz . . .	Börgerende. Hamburg. Altona.
Pfenningsschmidt	Rehna, Cantor das. Mich. 77.
Rehm	Heidekatzen. Herren-Steinfeld. Mich. 76.
Rubach	Granzin b. Lübz. Lüningsdorf b. Palendorf. Ost. 78.
Schröder	Bredenhagen. Ganzlin. Joh. 77.
(Gr. Kelle.)	
Schröder	Ribnitz. Bismar. Mich. 74.
(Gavelstorf.)	
Schuldt	Kummer.
Schulz	Kreyen. Dargun. Ost. 73. Hirschburg b. Ribnitz.
	Mich. 77.
Struck	Schwaan.
Töppel	Barin. Thulendorf. Mich. 74. Warnkenhagen b.
	Klitz. 77.
Wagner	Marlow. Warnemünde. Mich. 74.
Wüdhagen	Zarrentin. Porepp. Joh. 77.
Bachow	Brefegard. Herzfeld. Mich. 73. Damerow bei
	Parchim. 76.
Bengel	Waren.

1871—1873.

Brandt	Parchim. Hamburg. Bielefeld. 1. Juli 76.
Evermann	Altendorf b. Boitzenb. Güstrow. Ost. 75.
Fehlandt	Dömitz. Hamburg. Mich. 74. Warschau. Sachsen.
Frank	Kirch-Jesar. † Dec. 76.
Frenz	Plau. Strahlendorf. Ost. 74. Greviszmühlen.
Fuhrmann	Hoggenstorf. Bastorf b. Neub. Mich. 77.
Grütmacher	Waren.
Hackbusch	Parchim. Ludwigslust.
Hinkpeter	Ribnitz. Warnemünde. Mich. 74. Siegen. Mich. 76.
Jastram	Brunow. Semmerin b. Grabow. Joh. 77.
Jbendorf	Gehlstorf. Neu-Rethwisch. Mich. 77.
Klatt	Lübz.
Kliefoth	Waren.
Kiß	Malchin.
Kamerow	Spornitz. Kraßow. Mich. 76. Parchim. Ost. 78.
Mät	Kröpelin. Gimsbüttel b. Hamburg. Ost. 76.
Mulsow	Bützow.
Petersen	Dassow.
Plate	Rastow. Loiffow. Mich. 75. Ribnitz. Ost. 76.
Prenzlín	Teterow. Gadebusch. Mich. 74.
Rausch	Neukalen. Güstrow. Ost. 74. Münden in Westf.
	Mich. 77.

Namen.	Späterer Aufenthalt.
Rühberg . .	Bentwisch b. Rostock. Kl. Stowe, rostock. Ost. 76.
Schlaak . .	Schwaan.
Schlichting .	Grabow.
Schlien . . .	Güstrow. Wismar.
Stuth . . .	Goldberg. Hamburg. Ost. 75.
Struck . . .	Gilow b. Stavenhagen.
Wass	Lübtheen. Barnstorf b. Rostock. Mich. 75.
Wahler . .	Idioten-Anstalt bei Schwerin. Glaisin bei Grab. II. Mich. 77.
Walsmann .	Neubuckow.
Weißhahn .	Doberan. Solingen. Weihn. 75. Abiturienten-Examen Ostern 1876 in Parchim gemacht und studirt in Berlin Philologie.
Wischendorf	Sternberg. Warnemünde. Michaelis 74. Siegen. Mich. 76.

1872 — 1874.

Ahrens . .	Marlow. Plau. Warnemünde. Mich. 76.
Axt	Sternberg. Plau. Ost. 76. Schwießow u. Güst. Mich. 78.
Basedow . .	Neustadt. Rehna. † April 76.
Benzin . . .	Rehna. Ribniß. Ost. 75. Hamm bei Hamburg. Ost. 76.
Brauer . . .	Penzlin.
Brenel . . .	Teterow. Röbel. Ost. 77. Güstrow. Ost. 78.
Büsch . . .	Wittenburg.
Dohse . . .	Losten, u. Meckl. Klinden b. Crivitz, II. Mich. 77.
Engel . . .	Warin. Neustadt. Ost. 78.
Evert . . .	Warin, Cantor u. Organist.
Haack . . .	Sülz. Parchim. Mich. 75. Wermelskirchen, Rheinprov. Mich. 77.
Hacker . . .	Malchin. † 76.
Hellberg . .	Brüel.
Höppner . .	Neukloster. Wismar. Ost. 75.
Johns . . .	Dändorf auf Fischland. Ribniß. Ost. 77.
Karnak . . .	Picher. Hagenow. Ost. 75. Hamburg. Mich. 75.
Körner . . .	Kirchdorf auf Poel. Hamburg. Joh. 76.
Kossov . . .	Neukalen, Cantor.
Kettow . . .	Stavenhagen.
Lüth	Stoffersdorf (rittersch.)
Meyer . . .	Waren.
Morettow .	Lehsten b. Stavenhagen. Malchin. Mich. 75.
Röggelin . .	Volkenshagen b. Rostock.
Ruwoldt . .	Waren. Winden. Mich. 77.
Sandberg .	Boitzenburg.

Namen.	Späterer Rufenthall.
Schwarz . . .	Grabow. Hamm (Westfalen).
Tüppel . . .	Joh.-Biecheln. Dänischenburg. Ost. 78.
Trilck . . .	Suckow b. Marnitz. Dreetkrögen. Mich. 77.
Voss	Hagenow. Plau. Ost. 76. Neustadt. Gr. Voigtshagen b. Grevism. Joh. 78.
Wolfenberg	Laage.
Dabel	Bürgerende. Plau. Ostern 76. Kirch-Zesjar, II. Mich. 77.
Bachow . . .	Gnevsdorf b. Plau. Hornkaten b. Ludwigsf. Mich. 77.
Albrecht . . . (Hosp.)	Dömitz.
Fischer . . . (Hosp.)	Siggellow b. Parchim.

1873 — 1875.

Allwardt . . .	Krinitz b. Lenzen.
Apfel	Crwitz. Ribnitz. Ost. 76.
Blundk	Ribnitz. Mitau i. Kurland. Weihn. 75.
Böttcher . . .	Serrahn b. Krackow (rittersch.)
Bruh	Parchim. Wermelskirchen, Regierungsbz. Düsseldorf. Mich. 77.
Maik	Elberfeld. Mich. 75. Wülfsrath. Ost. 76.
Dankert . . .	Blankenhagen. Dabel. 76.
Deterdink . . .	Wülfsrath b. Elberfeld. Frankreich. Ost. 78.
Dreier	Neukloster.
Dunze	Neustadt. Reizow b. Lübz. Joh. 78.
Evermann . . .	Neukloster. Goldberg. Mich. 77.
Frenz	Parchim. Güstrow. Mich. 76. Grevismühlen. Mich. 77.
Garbers . . .	Plau. Güstrow. Ost. 76.
Griewank . . .	Bruel. Köbel. Ost. 78.
Harms	Bastorf b. Neub. Wendorf b. Büzow. Ost. 78.
Hoffmann . . .	Hagenow.
Kasten	Schwaan.
Kölzow	Schwaan. Hamburg. Joh. 76.
Kangermann . .	Rastow. Menkendorf. Mich. 77.
Kandahn . . .	Farmsdorf b. Gadeb.
Küthgens . . .	Dambeck. Slate b. Parch. Ost. 76.
Michaelsen . . .	Malchin. Dahmen (rittersch.) Ost. 76.
Milbahn	Bergedorf.
Paepcke	Picher. Bocup b. Dömitz. Mich. 77.
Pegler	Teterow. Belling b. Güstrow (rittersch.) Mich. 76.
Prösch	Brunshaupten. Hagenow. Karst bei Wittenburg. Joh. 78.

Namen.	Späterer Aufenthalt.	
Schlee	Neukloster.	
Schröder . . . (Balow.)	Neubuckow.	
Schröder . . . (Krause.)	Plau.	
Stürzenbecher	Hagenow.	
Timm	Gadebusch.	
Viereck	Grevismühlen. Tessin. Weihn. 75.	
Tembcke	} Einst. Mich. 74. abg. Mich. 74.	
Meinke		Güstrow. Neukloster, Seminarlehrer. Ost. 75.
Walsmann		Neukloster. Rostock. Ost. 75.
Winter		Ludwigslust. Rostock. Mich. 76.
	Wismar.	

1874 — 1876.

Anders	Neukloster. Ost. 76.
Baade	Rom b. Parchim.
Boldt	Rehna. Plau. Joh. 78. Boizenburg. Mich. 78.
Bröcker	Plau. Güstrow. Ost. 78.
Bruhn	Hagenow.
Cornehl	Grevismühlen.
Doll	Rübel. Siegen. Ost. 78.
Duncker	Neukloster. Schwerin. Ost. 78.
Feilke	Malchow.
Franck	Ludwigslust. Juni 76.
Gosfelk	Dambek b. Grabow.
Groth	Rehna. Schwerin. Ost. 78.
Kähler	Heidekaten.
Knull	Hoh.-Spreng. Malchin. Ost. 77.
Kollmorgen	Schwerin. Deekbüll. Ost. 77. Teterow. Mich. 78.
Kossow	Marnitz.
Kindemann	Malchow. Krakow. Ost. 78.
Lübs	Malchin.
Marin	Ludwigslust.
Mau	Herzfeld b. Parchim. Gr. Pankow b. Lübz. Joh. 78.
Mulsow	Schwerin.
Peerk	Stavenhagen. Güstrow. Ost. 78.
Richtstieg	Lübtheen.
Sabban	Grabow. Barkow b. Parchim. Mich. 78.
Schlünz	Bernitt. Abgef. 76.
Schmahl	Ribnitz. Doberan. Mich. 77.
Schulz	Schwerin. Hamburg. Ost. 77.
Sorgenfrei	Laage.
Straßen	Neuj. 75 abgeg. Diätar in Grevism.
Warucke	Dümmerhütte, Roggenstorf.

Namen.	Späterer Aufenthalt.
Welken . . .	Tessin. Teterow. Ost. 77. Bergedorf. Mich. 78.
Wolter . . .	Lübz.
Bülck . . .	Neukloster (Blindenanst.)
Eggers . . .	Doberan. Abgeg. Mich. 77.
Hallier . . .	Sülz. Rostock. Neu. 78.
Hansen . . .	Rostock. Mich. 76.
Berck . . .	Teterow.

1875 — 1876.

Ahrens . . .	Am 8. Dec. 75 entlassen.
Blumewiser . .	Sülz. Goldberg. Mich. 77.
Boeckmann . .	Dömitz.
Borchert . . .	Crivitz. Bülow. Ost. 77.
(Driespeth.)	
Borchert . . .	Satow b. Kröpelin.
(Beutin.)	
Daitz	Parchim. Schüren in Westfalen. Mich. 77.
Greßmann . . .	Parchim. Wermelskirchen, Rheinprov. Weihn. 77.
Grünwaldt . . .	Sülstorf b. Schwerin.
Hafemeister . .	Welzin b. Grevism.
Harms	Kröpelin.
Helms	Dassow.
(Grambow.)	
Helms	Grevismühlen. Wismar. Mich. 77.
(Potent.)	
Hill	Bentwisch b. Rostock.
Höppner	Bartelslhagen b. Ribnitz. Gnoien. Mich. 77.
Kölzow	Schwaan. Schwerin. Ost. 78.
Krüger	Dierhagen auf Fischland. Goldberg. Mich. 77.
Kugelberg . . .	Bruel. Güstrow. Ost. 78.
Kangermann . .	Parchim. Wermelskirchen, Regbzirk. Düsseldorf.
	Ost. 78.
Lerow	Güstrow. Schwerin. Ost. 78.
Lork	Plau. Gadebusch. Ost. 77. Penzlin. Ost. 78.
Lüth	Banzkow b. Schwerin.
Meyer	Ludwigslust.
Mulsow	Grabow.
Peters	Neukalen. Schwerin. Ost. 78.
(Garvesdorf.)	
Peters	Tessin. Parchim. Mich. 77.
(Wismar.)	
Richtstieg . . .	Ludwigslust.
Saubert	Parchim. Siegen. Mich. 77.
Schrader	Grabow.

Namen.	Späterer Aufenthalt.
Schröder . . .	Warnemünde.
Stahl	Ribnitz. Levin b. Dargun. Mich. 77.
Struck	Neukalen.
Sodemann . . .	Dargun.
Timm	Penzlin. Hamburg. Ost. 78.
Wiegert	Jürgenshagen b. Büßow. Jarrentin. Joh. 77.
Winter	Teterow.

1876—1877.

Balk	Crivitz. Plau. 78.
Biemann	Entlassen.
Blunck	Reßpelin.
Ad. Boldt	Grevismühlen.
(Schimm.)	
Jul. Boldt	Parchim.
(Neukloster.)	
Herm. Boldt . . .	Dreibergen.
(Queßin.)	
Burmeister . . .	Büßow.
Daebeler	Daendorf auf Fischland. Warin. Ost. 78.
Engel	Bernitt.
Evert	Gr. Wockern b. Teterow.
Grüder	Sternberg.
Hackbusch	Neukloster, Seminar-Musiklehrer. Neuj. 78.
Hirrichs	Rehna.
Johanns	Goldberg. Parchim. Ost. 78.
Kloeres	Wustrow.
Kossow	Dierhagen auf Fischland.
Meinke	Schwaan.
Mey	Bürgerende.
Schmeißer	Gresenhorst b. Ribnitz.
Schramm	Tessin.
Schulz	Sachsenberg.
(Barßow.)	
Schulz	Eldena.
(Ludwigslust.)	
Sothmann	Teterow.
Thiel	Biankenhagen.
Ulrich	Hauslehrer.
Voss	Dargun.
(Röbel.)	
Voss	Lichtenhagen b. Rostock.
(Bergade.)	
Warnicke	Parchim.

Namen.	Späterer Aufenthalt.
Weber . . .	Güstrow. Schwerin. Ost. 78.
Wegner . . .	Güstrow. Rostock. Mich. 78.
Wolff . . .	Neukloster.
Wolter . . .	Bredenhagen.

1876 — 1878.

Ahrens . . .
 Basedow . . .
 Buggentin . . .
 Burmeister . . .
 Dauckert . . .
 Dobbertin . . .
 Evermann . . .
 Felten . . .
 Grambow . . .
 Großpik . . .
 Hagen . . .
 Hennings . . .
 Hill . . .
 Kröplin . . .
 Krohn . . .
 Meircke . . .
 Möller . . .
 Müller . . .
 Ott . . .
 Peters . . .
 Praß . . .
 Ad. Rausch . . .
 Rehm . . .
 Sandmann . . .
 Schmidt . . .
 Schröder . . .
 Schuldt . . .
 Schulz . . .
 Wahler . . .
 Wahrlich . . .
 Wiese . . .
 Wulff . . .

Entlassen!

1877 — 1879.

Braun . . .
 Bruhn . . .
 (Garvig.)
 Bruhn . . .
 (Kiewe.)

Namen.	Späterer Rufenthal.
Denker . . .	
Dettmann . . .	
Driewer . . .	
Froh	
Gienap . . .	
Guntow . . .	
Hacker	
Kahl	
Kohff	
Lübbert . . .	
Lüders	
Meyer	
Nagel	
Nevermann . .	
Nicolai	
Noack	
Sandmann . . .	
Schorff	
Schmieter . . .	
Schröder . . .	
(Laage.)	
Schröder . . .	
(Lessin.)	
Schröder . . .	
(Rüh.)	
Schröder . . .	
(Kraase.)	
Schulz	
Sporns	
Stein	
Steußloff . . .	
Tolzien	
Vanheiden . . .	
Warning	
Wichert	
Winter	
Zahl	

Veränderungen und Berichtigung.

- Karnah . . . || in Laage nach Gr. Wokern b. Leterow.
 Wolff || in Below nach Lechentin b. Goldberg. Mich. 78.
 Rühberg . . . || in Sülten nach Below b. Goldberg. Mich. 78.

In einem Theil der Auflage ist auf Seite 69, Z. 19 v. u. bei Dunze, zwischen den Ortsnamen Neustadt und Rehow, versehenlich ein † gesetzt.

Deutsches Sprachbuch

für
ein- und zweiklassige Landschulen
von

Heinrich Schultz,
(Lehrer in Plauerhagen bei Plau.)

I. Theil.

Preis: cartonirt 50 A.

Deutsche Sprachbücher für Schulen und auch für Volksschulen überhaupt sind mehr als genug vorhanden, wie kundige und erfahrene Lehrer uns versichert haben; zugleich erklärten dieselben aber auch, daß ein **Deutsches Sprachbuch für ein- und zweiklassige Landschulen** noch immer einem eben so besonderen als allgemeineren Bedürfnisse entgegenkommen werde und das vorliegende von H. Schulz wohl dazu geeignet sei. Es ist ein ähnliches Schulbuch, wie der seit Jahren rühmlichst anerkannte „Praktische Lehrgang für den Unterricht in der deutschen Sprache“ von Stolte (zu Stargard), aber für einfachere Schulverhältnisse natürlich auch in einfacherer Gestalt: wie in den Stolte'schen Lehrgängen gehen auch in dem Sprachbuche von H. Schulz mit den orthographischen und grammatischen Belehrungen und Uebungen elementare Aufsahübungen Hand in Hand. Das Buch erscheint in zwei Theilen.

Die fünf Hauptstücke der schriftdeutschen Sprachlehre

nebst einem

Wörterverzeichnis zur Rechtschreibung.

Den Volks-, Bürger- und Fortbildungsschulen zur Lehre und Uebung
in der Schriftsprache dargeboten

von

Heinrich Burgwardt,

Nector der Bürger- und Volksschulen zu Bismar.

120 Seiten. Preis geh. 80 A.

Ueber den Zweck dieses Büchleins bemerkt der Verfasser im Vorwort:

„Wenn diese fünf Hauptstücke sowohl den Volks- und Bürger-, als auch den Fortbildungsschulen dienen wollen: so ist mit letzterer Bestimmung zugleich angedeutet, daß sie einen ersten elementaren Sprachunterricht, entweder an Lesebüchern oder auch nach einem besonderen Uebungsbüchlein ertheilt, voraussetzen und diese vorausgesetzten grammatischen Belehrungen und Uebungen hier übersichtlich wiederholen und sammeln, bestimmter fassen und einprägen und zugleich zweckentsprechend ergänzen sollen. Aus diesem Grunde enthalten die Aufgaben denn auch keinen Stoff zur leichteren Lösung derselben; vielmehr müthen sie dem Schüler zu, nach den gegebenen Beispielen und Belehrungen durch eigenes Nachdenken die geforderten Sprachformen zu bilden und dann in den nebenhergehenden Aufsätzen frei und richtig anzuwenden.“

Lese- und Lehrbuch.

Nach methodischen Grundsätzen für Stadt- und Landschulen bearbeitet
von

J. Schraep.

I. Theil: Fibel. Von derselben erschien die 6. Auflage in 10,000 Exemplaren. Preis geb. 50 \mathcal{A} .

Da der bedeutende Absatz es gestattete, daß das Buch stereotypirt werden konnte, so werden mit demselben keine Veränderungen, die beim Unterrichte störend sind, mehr vorgenommen.

II. Theil: Lese- und Lehrbuch. 1. Abtheilung. 2te verbesserte und vermehrte Auflage. Preis geb. 75 \mathcal{A} .

Nach dem gegen uns von bewährten Schulmännern ausgesprochenen Urtheil dürfen wir die Hoffnung hegen, daß das obige Lesebuch in seiner neuen Gestalt sich noch mehr Freunde erwerben wird, als bisher.

Rechenbuch

für die

Schüler in ein- und zweiklassigen Volksschulen

von

A. Kohagen,

Lehrer in Kröpelin.

I. Heft: Der Zahlenraum von 1 bis 10. Preis 20 \mathcal{A} . — **II. Heft:** Der Zahlenraum von 1 bis 50. Preis 20 \mathcal{A} . — **Antworten zu Heft II** mit den Bemerkungen für den Lehrer. Preis 30 \mathcal{A} . — **III. Heft:** Der Zahlenraum von 1 bis 10000. Preis 30 \mathcal{A} . — **Antworten zu Heft III.** Preis 30 \mathcal{A} .

(Alle Hefte sind mit starkem Umschlage versehen.)

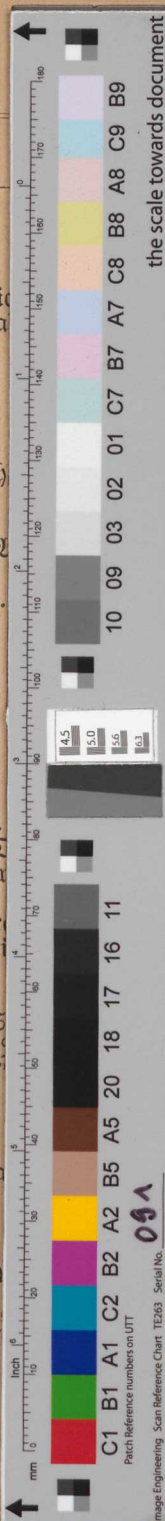
Das Rechenbuch nimmt von Anfang bis zu Ende Rücksicht auf die eigenthümlichen Verhältnisse solcher Schulen, in denen der Lehrer oder die Lehrerin viele Abtheilungen zu gleicher Zeit zu beschäftigen hat. Es veranschaulicht auf den untersten Stufen die Uebungen so, daß die Kinder schon durch das Sehen leicht und schnell zum Einsehen kommen. Es vereinfacht auf den mittleren Stufen die Uebungen in der Weise, daß das Kind nicht gezwungen wird, verkehrte Gedankensprünge zu wagen, sondern daß es bei geringer Anleitung stetig fortschreiten kann. Auf den höheren Stufen sorgt das Rechenbuch durch die Auswahl und Anordnung der Aufgaben dafür, daß sich die Kinder neben einer sicheren Rechenfertigkeit zugleich praktische Kenntnisse für das Leben erwerben.



Namen.	Späterer Rufeshaft.
Matthes . . .	Ketschow.
Pannwitt . . .	Börgerende. Hamburg. Altona.
Pfenningsschmidt	Rehna, Cantor das. Mich. 77.
Rehm	Heidekatzen. Herren-Steinfeld. Mich.
Rubach	Granzin b. Lübz. Lüningsdorf b. La.
Schröder . . .	Bredenhagen. Ganzlin. Joh. 77.
(Gr. Kelle.)	
Schröder . . .	Ribnitz. Wismar. Mich. 74.
(Gavelfstorf.)	
Schuldt	Rummer.
Schulz	Kreyen. Dargun. Ost. 73. Hirsch Mich. 77.
Struck	Schwaan.
Töppel	Warin. Thulendorf. Mich. 74. 2 Klitz. 77.
Wagner	Marlow. Warnemünde. Mich. 74.
Wildhagen . . .	Zarrentin. Porepp. Joh. 77.
Wachow	Bresegard. Herzfeld. Mich. 73. Parchim. 76.
Bengel	Waren.

1871 — 1873.

Brandt	Parchim. Hamburg. Bielefeld. 1.
Evermann . . .	Altendorf b. Boitzsch. Güstrow. 2
Fehlandt	Dömitz. Hamburg. Mich. 74. War
Frank	Kirch-Tejar. † Dec. 76.
Frenz	Plau. Strahlendorf. Ost. 74. Gr
Fuhrmann . . .	Roggenstorf. Bastorf b. Neub. Mi
Grüzmacher . .	Waren.
Hackbusch . . .	Parchim. Ludwigslust.
Hinkpeter . . .	Ribnitz. Warnemünde. Mich. 74. C
Jastram	Brunow. Semmerin b. Grabow. 8
Jbendorf	Gehlstorf. Neu-Kethwisch. Mich. 7
Klatt	Lübz.
Kliefoth	Waren.
Kiß	Malchin.
Mamerow	Spornitz. Krackow. Mich. 76. Pa
Mät	Kröpelin. Gimsbüttel b. Hamburg.
Mulsow	Bützow.
Petersen	Daffow.
Plate	Rastow. Loiffow. Mich. 75. Rib
Prenzlín	Teterow. Gadebusch. Mich. 74.
Rausch	Neufalen. Güstrow. Ost. 74. Mi Mich. 77.



the scale towards document

Image Engineering Scan Reference Chart TE263 Serial No. 09A