

Cornelius Pittelius

**Epitaphium. Foeminae Nobilissimae. Annae. Iulianae. Forthin. Pie Defunctae. D.
XIX. Iul. A. M. DC. LXXVII. Solenniter. Tumulatae**

Güstrovii: Scheippel, 1677

<http://purl.uni-rostock.de/rosdok/ppn777437198>

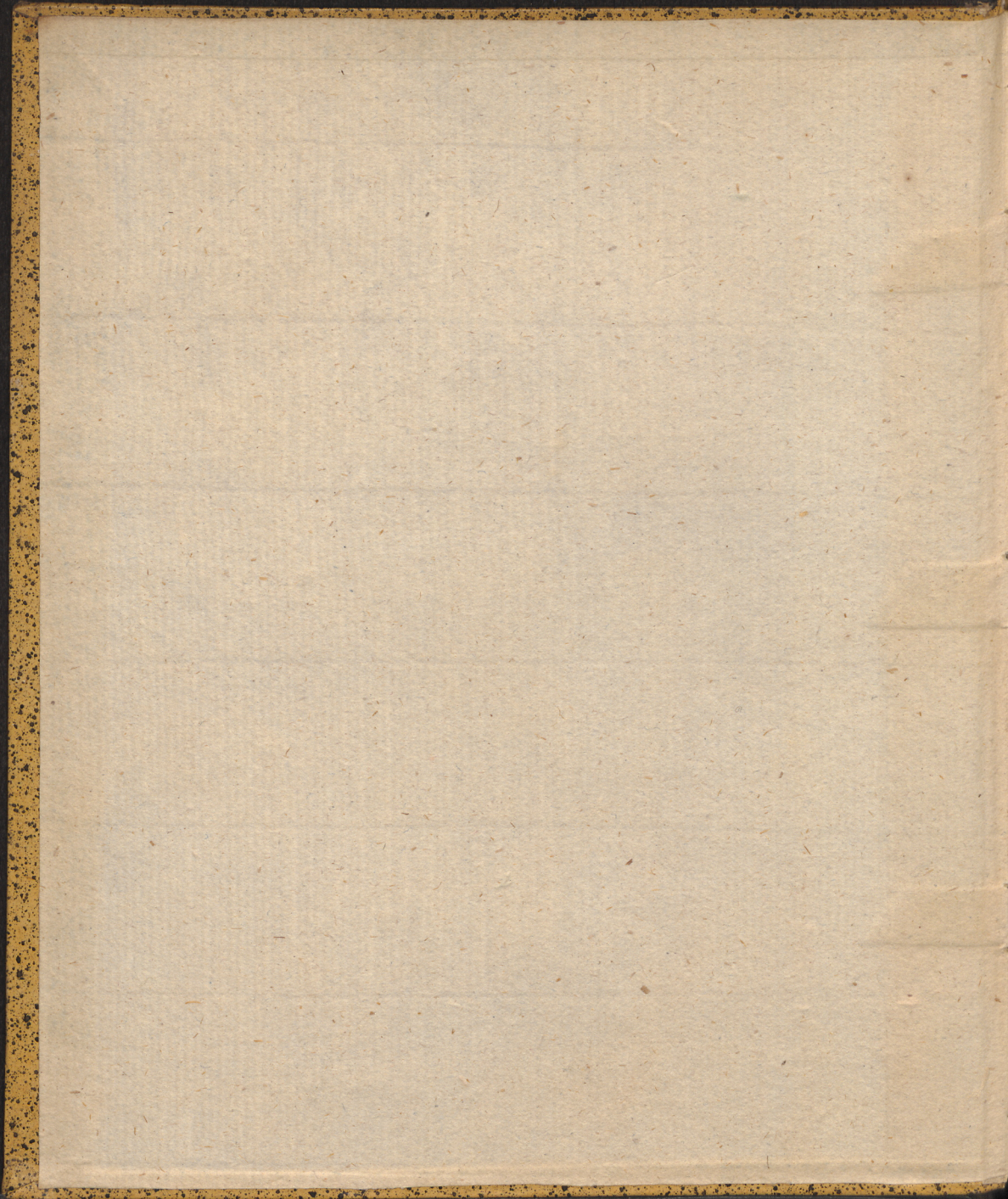
Druck Freier  Zugang



Arnd, J.,
auf N. J. Fort,
Chefr. des M. Siricius.

Güstrow. 1678.

13



EPITAPHIUM.
FOEMINÆ. NOBILISSIMÆ.
ANNÆ. JULIANÆ.

W D R L S G D.

PIE. DEFUNCTÆ.
D. XIX. JUL. A. M. DC. LXXVII.
SOLENNITER. TUMULATÆ.

СЛУЖЕБНИ СЧЕТИ БЕРГШТЕИ
СЛУЖЕБНИ al. 13

СЛУЖЕБНИ СЧЕТИ БЕРГШТЕИ
СЛУЖЕБНИ СЧЕТИ БЕРГШТЕИ

EPITAPHIUM.

FOEMINÆ. NOBILISSIMÆ.

ANNÆ. JULIANÆ.

R. S. R. L. S. S. R.

PIE. DEFUNCTÆ.

D. XIIII. JUL. A. M. DC. LXXVII.

SOLENNITER. TUMULATÆ,
ERECTUM.

A.

CORNELIO. PITTELIO.



HIC. REGINA. SUI. SEXUS. JULIANA.
SEPULTA. EST.

HTHEIOLOGI. MAGNI. CONJUX.
GENEROSA. SIRICII.

QVO. TEGITUR. TUMULO. VIRTUTES. MILLE.
TEGUNTUR.

ABSTULIT. HIC. VENERES. MORS. ET. CUM
TES. SIMUL. OMNES.

CONDITUR. ET. RELIQUUM. QVOD. ERAT.
PIETATIS. IN. ORBE.



GUSTROVII.

CHARACTERE. SCHEIPPELIANO.

EPITAPHIUM.

FOEMINAE. NOBILISSIMAE.

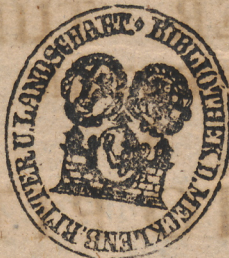
ANNAE. JULIANAE.

WITTE

PIE DEFUNCTAE.

D. XIX. JUL. A. M. DC. LXXVII.

SOLENNITER IMMOLATAE.



CORNELII.

RECTORIS.

THE REGINA SUI SEXUS JULIANAE.

SECVLTI. EST.

THEOLOG. MAGNI. CONRADI.

GENERALIS. SIBICI.

PRO. TANTISSIMO. TANTISSIMO. MARIAE.

TECHNICE.

ASSVLT.

CONDITUR. ET. RELINQVIT. QVOD. ERAT.

RETIATIS. IN. ORBE.

RETIATIS. IN. ORBE.

27/13

GUSTAVO.

CHARACTERE. SCHEIBELIANO.

EPITAPHIUM.

FOEMINAE NOBILISSIMAE

ANNAE JULIANAE

WITTE

PIE DEFUNCTAE

D. XII. JUL. A. M. DC. LXXVII

SOLENNITER IMMOLATA



CORNELII

REGINA SUI SEXUS JULIANAE

SPURTA EST

THEOLOG. MAGNI CONRADI

GENERICI SIRICII



EPITAPHIUM.
FOEMINÆ. NOBILISSIMÆ.
ANNÆ. JULIANÆ.

F D R L S

PIE. DEFUN
D. XIIIX. JUL. A. M. D
SOLENNITER. TU
ERECTUM.

A.

CORNELIO. PI

LIO.



HIC. REGINA. SUI. SE
SEPULTA. I
THEIOLOGI. MA

LIANA.

GENEROSA. SI

CONJUX.

QVO. TEGITUR. TUMULO. VII
TEGUNTUR.

MILLE.

ABSTULIT. HIC. VENERES. MO
TES. SIMUL. OM

CONDITUR. ET. RELIQUUM.
PIETATIS. IN. O

ERAT.



GUSTROVII

CHARACTERE. SCHEIPPE

