


Naeniae Quibus Excessum Praematurum; at perbeatum Viri Nobilissimi, Amplissimi atque Consultissimi Domini Dn. Michaelis Friedeborni, ICTi longe celeberrimi, Sacrae Regiae Maiestatis Sueciae Consiliarii dignissimi, Summi Tribunalis, quod est Wismariae, Assessoris gravissimi, Die 16. Martii, Anni 1672. pie defuncti ac die 28. Aprilis in templo Mariano honorifice humati

Wismariae: Rhete, 1672

<http://purl.uni-rostock.de/rosdok/ppn777443414>

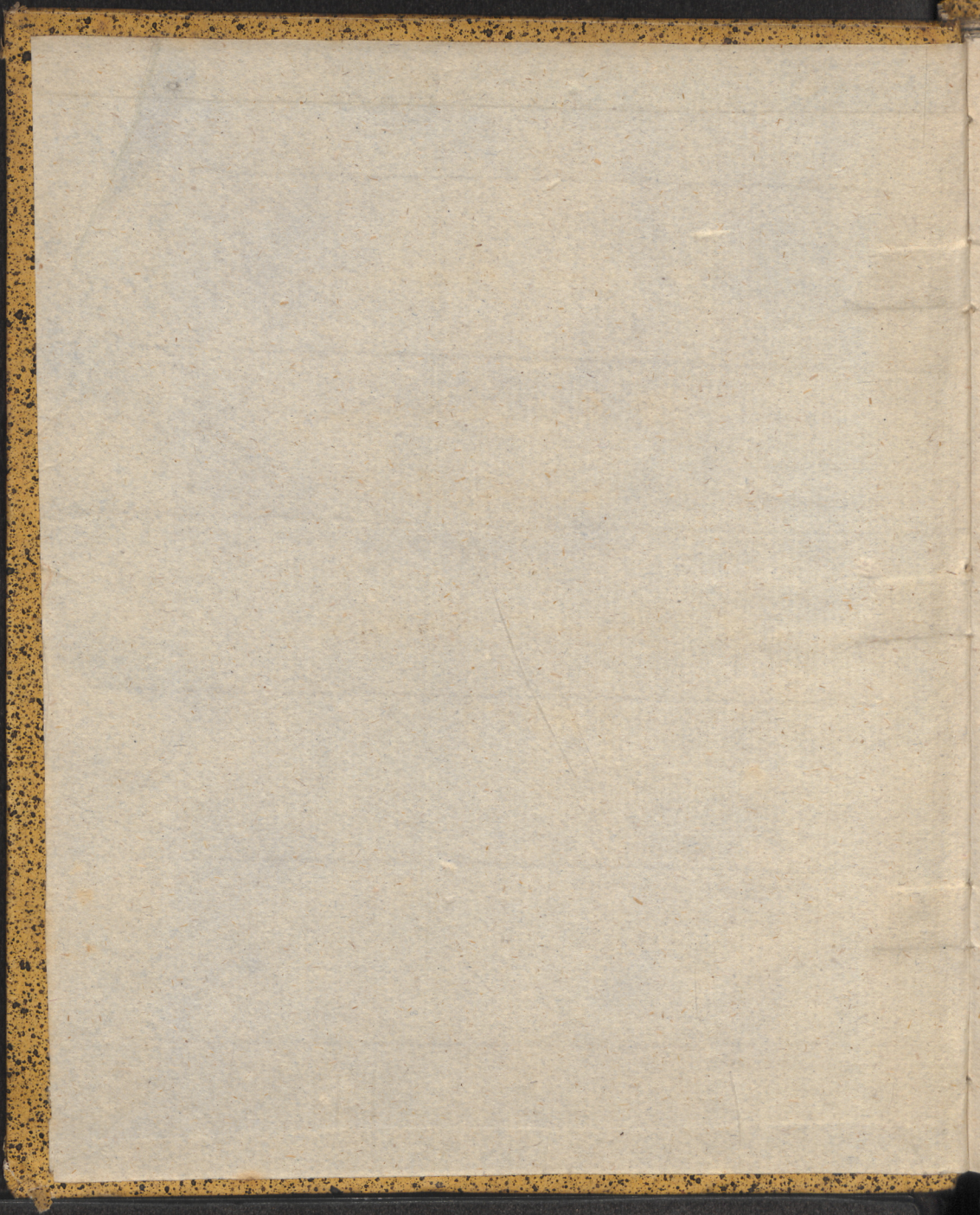
Druck Freier  Zugang



Balzer, Th.,
auf M. Friedeborn.

LB FP Friedeborn, Michael 1672

23



Laisou-Programm

mit

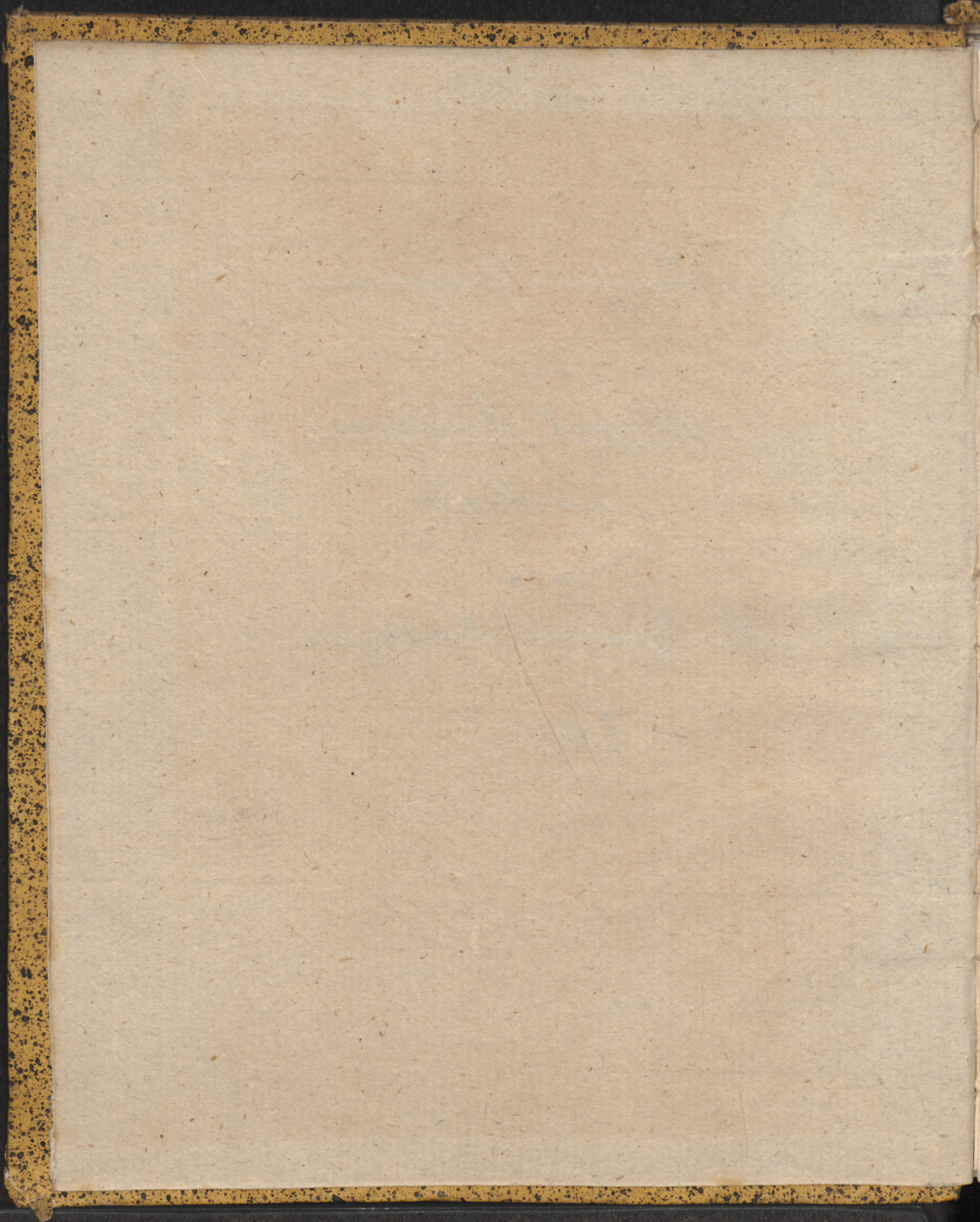
Missal Svirabova;

unverfälscht

von

M. Johann Lohmann.

(1672.)



N Æ N I Æ

Quibus

Excessum Præmaturum;

at perbeatum

V I R I

Nobilissimi, Amplissimi atque Consultis-
simi Domini

DN. MICHAELIS
FRIEDEBORNI,

JCti longè celeberrimi, Sacræ Regiæ Majestatis
Sueciæ Consiliarii dignissimi, Summi Tribunalis,
quod est Wismariæ, Assessoris
gravissimi,

*Die 16. Martii, Anni 1672. piè defuncti ac die 28. Aprilis
in templo Mariano honorificè
humati*

L U G E N T

Collegæ, Fautores & Amici.

WISMARIÆ, Typis JOACHIMI-GEORGII RHETII.



* * * * *

PROLIXI. DOLORIS. EXIGUUM. MONUMENTUM.
NOVISSIMIS. HONORIBUS.

MAGNIFICI. NOBILISSIMIQ. VIRI.
DN. MICHAELIS. FRIDEBORNI.
JCTI.

SUPREMI. IN. GERMANIA. TRIBUNALIS. REGII.
CONSILIARII. ET. ASSESSORIS. GRAVISSIMI.

AC. OPTIME. MERITI.

DN. COLLEGE. ATQ. AFFEINIS. DESIDERATISSIMI.
OFFICIOSO. CALAMO POSITUM.

A.

G. ENGELBERTO.

INDUE. JAM. LUCTUM. PIA. MENS. AC. CEDE. DOLORI.
IIT. CIRCUM. LACRYMÆ. LARGITER. ORA. FLUANT.
LUMEN. ENIM. COLUMENQ. INGENS. HEIC. INTERIT. ORBI.
CUJUS. ET. IN. TUMULUM. MUNERA. MULTA. CADUNT.
JUSTITIAE. FIUNT. JUSTA. AH. TUMULABITUR. IPSE.
CANDOR. OBIT. PIETAS. CONDITUR. ATQ. FIDES.
ET. CARET. EXEMPLO. VICTRIX. PATIENTIA. TANTUM.
ERIPIT. IN. TANTO. MORS. FURIBUNDA, VIRO.

OLIM

*
*
*
OLIM: NUNC: TUNC:

OLIM ASSESSOR erat THEMIDOS
præclarus in AULA,
Quâ nihil in Toto SANCTIUS ORBE viget:
NUNC EX-SESSOR abit Studiis defunctus
honestis:

Corpore sed soló: Mens super Astra vires!
TUNC INSESSOR erit, (RE-NOMINE,
FONTE fruiscens
Ætheræ PAGIS, corpore-mente) POLI.

*
CUI congratamur: Benè conqve dolendo
RELICTIS!

Optantes; TALI CONDITIONE FRUI!

TE Maragibz NOSTRI

Memoriæ semper-amandæ,
posuit Hoc ultimum VALE:

M. MICHAEL LUDOVICI,

S. R. Majest. Svec. simul & Ecclesie Wismariensi
à Consiliis & offic. SS. propriid. Cal. Majanas

o post NUBILA-JUBILA!

post frigora-flores

(Tobi. 3. 22.)

Qui dedit ad septem Populo Jus iustria fidelis,
Ad Seclum sospes vivere dignus erat;
Nec cras invaluit percipere Dicta Virorum
Prudentum, vocem nunc tenet atheriam?
Euge Fidele veni, cape gaudia mille Piorum,
Mox Mecum Iusto verba dabis reprobis.
Sic CHRISTUS. Grater doleamvè? Dolebo perenni
Luctu, quod Themidos magna Propago cadit,
Hecq; cadendo meam spem conpassavit, & orbos
Consilio, victu, liquit, opeq; suos.
Gratulor ast Divo coenoso FONTE relicto
PACIS, caelestem quod bibit Oceanum.
Hinc sitio similem lympham! Gratarer in avum
Idem si potus nunc, mihi, contigeret.

Sic

Venerandi desideratissimiq;
Dni. Cognati Obitum luget;

G. C. M. R. T. V. A. F.

Multa pijs adversa cadunt indignaq; multa,
Vitaq;, quam vivunt, est labor atq; dolor.
Si quà dies orta est albo Signanda lapillo,
Restantes properè triflida multa ferunt
Sortem hanc expertus nuper FRIEDEBORNIVS, huius
Corporis exuvias jam tumulamus humo.

Plus

Plus *aloes* quam *mellis* eum, dum vita manebat,
Exhaustisse ferè, nemo negare potest.
Ast nunc *coelicolas* inter mera gaudia carpit,
Gaudia quæ nullis sunt maculata malis.

pauca hæc condolens addidit

Georgius Gesenius Med. D.
& Patriæ Physicus.

EPITAPHIUM

VIRI

Nobilissimi Amplissimi & Consultissimi

DOMINI

DN. MICHAELIS FRIDEBORNII,

Jcti longè celeberrimi, Sacræ Regiæ Maje-
statis Sueciæ Consiliarii dignissimi, Summi
Tribunalis Wismariensis Assessoris

gravisimi.

Conditur hoc saxo, Saxo quem saxa necarunt
Nomine sub PACIS FONDS erat
ipse necis.

Prosperæ memoriæ calculo Renum
& Vesicæ immature intercepti

Clariss. VIRI

M. H. P.

αὐτόπῃς

Johannes Nolto, Phil: & Med: D.
Phys: Wismariensis.

Horrificos Christi resonant dum Tempa dolores,
Pars Christi valido victa dolore cadit:
Ast melior vincit, superâq; in sede triumphat
Spiritus, in cineres ut caro vilis eat.
Scilicet ut, Capiti quò sint conformia Christo,
Membra sibi durum ferre jubentur onus;
Portio sic Christi FRIEDBORN patienter amaro
Pressuram lapidis saepe dolore tulit.
Et numerum & molem stupefacti vidimus (ipse
Sic voluit vivus) formaq; mira fuit.
O pia mens, quis Te, cui non patientia tanta est,
Tor lapidum angores sustinuisse putet?
Quisquis es, orabis: Vires da Christe ferendi
Tale mihi pondus si imposuisse placet.
Ast Tibi, cui vitâ cassus vitam abstulit omnem,
Qvi lapis est vivus postea reddet eam.

*Nobiliss. DN. Assessoris, Affinis atq;
Compatriis venerandi obitum lugens adjecit*

M. Samuel Reimari,
ad D. Georg. Pastor.

Nomen erat pulchrum FRIEDBORN I, at pulchrior isto
Aurea, quæ toto residebat pectore, Virtus,
Pacis amor, blandiq; simul, sine crimine, mores,
Justitiæ studio mens dedita, sacra Jehovæ:
Nunc, ubi Pax totâ fermè tellure fugatur,
Proh dolor! & fugiens terris extrema per hanc,

2ve

*Que gelido subsunt Boreæ, vestigia ponit,
 It comes, & Fontem quarit, super aethere, Pacis,
 Quarit, & inventum gratus colit, atq; coronat.
 Plange, ô Musa, Virum, Tuq; ô VISMARIA, luge,
 Plaudite huic, Musa, Viro, Tuq; ô VISMARIA, gaude!*

*Honori & Memoria
 Viri, Pietate, Justitiâ,
 meritisq; in Rempubl.
 insignis, l. m. q; scr.*

C. V.



Nobilissimi

Horrificos Christi resonant
Pars Christi valido vi
Ast melior vincit, superâq; in
Spiritus, in cineres u
Scilicet ut, Capiti quò sint co
Membra sibi durum
Portio sic Christi FRIEDB
Pressuram lapidis sap
Et numerum & molem stupef
Sic voluit vivus) for
O pia mens, quis Te, cui non
Tot lapidum angores
Quisquis es, orabis: Vires d
Tale mihi pondus si i
Ast Tibi, cui vitâ cassus vitam
Qui lapis est vivus p

*Nobilis. DN. A
Compatriis ven*

N

Nomen erat pulchrum FRI
Aurea, quæ toto residebat p
Pacis amor, blandiq; simul, sine o
Iustitiæ studio mens dedita, sac
Nunc, ubi Pax totâ fermè tellur
Proh dolor! & fugiens terris ex

pla dolores,
adit:
ohat
eat.
risto,
ur onus;
nter amaro
it.
s (ipse
fuit.
anta est,
putet?
rendi
lacet.
nem,
t eam.
*finis atq;
m lugens adjecit*
el Reimari,
eorg. Pastor.

, at pulchrior isto
us,
s,
isce,
Que

