

Nicolaas Godfried Kampen van

**Genau und aufrichtige Beschreibung der schönsten Hyacinthen und Tulipanen,
welche sich in der berühmten Sammlung Nicolaus von Kampen und Sohns
Blumisten zu Harlem in Holland finden**

Quedlinburg: Reußner, 1772

<http://purl.uni-rostock.de/rosdok/ppn821274228>

Druck Freier  Zugang



174 $\frac{1}{2}$



-67.

Nd- 5900/174 ^{1.2}

102210 ^{1.2.}

Genau
und
aufrichtige
Beschreibung
der schönsten
HYACINTHEN
und
TULIPANEN

welche sich in der berühmten Sammlung
Nicolaus von Kampen
und **Sohns**
Blumisten zu Harlem in Holland finden.

Aus dem Holländischen übersetzt.

Quedlinburg
bey **Christoph August Neufner**

1 7 7 2.



1920/11/29 1164



Vorbericht.



In diesem kleinen Tractate haben wir das Vergnügen denen Liebhabern eine genaue Beschreibung der Hyacinthen und Tulipanen zu liefern, welche sich in unsrer Sammlung befinden. Es ist diese Beschreibung sehr genau und aufrichtig eingerichtet. Man hat aber zu beobachten, daß man darum einige schon alte Sorten unsers Catalogi ausgelassen hat, weil es solche sind, die keine außerordentliche Schönheit haben, und also keiner weitem Beschreibung bedürfen, als daß man nur ihre Farben meldet, welches man der Ordnung nach in unsern Catalogo findet.

Vorbericht.

Wir schmeicheln uns, daß diese gegenwärtige Beschreibung denen Liebhabern der Blumen, nicht unnütze und unangenehm seyn werde, um so mehr, weil viele der größten Liebhaber, uns alle Jahre gebeten haben, Ihnen von den neuen Sorten der Hyacinthen, auch der frühen und späten Tulipanen Nachricht zu geben, ob die Stiele derselben hoch oder kurz sind. Alles dieses findet sich in dieser Beschreibung gemeldet. Man hat zum Beyspiele darum bekannt gemacht, welche Hyacinthen sehr früh, und welche sehr späte blühen. Was aber diejenigen betrifft, woran man dieses nicht angezeigt hat: so sind es solche, welche zu ihrer gehörigen Zeit blühen. Eben so hat man auch die Art der Stengel von denen Hyacinthen durch diese Worte gemeldet: ob solche hohe, niedrige, starke, oder schwache Stengel haben.

Der Buchstaben P. vor den Nahmen der Hyacinthen bedeutet: daß diese Arten niemals andere als kleine und schlechte Zwiebeln haben. Wobey man überhaupt zu merken hat, daß die mehresten der rothen Hyacin-

cin-

Vorbericht.

cinthen ordinaire und gemeine Zwiebeln
setzen.

Bey denen Tulipanen haben wir die
Eigenschaft ihrer Stengel mit denen Zahlen
1. 2. 3. welche sich vor ihren Nahmen befin-
den, angezeigt. Die Zahl 1 bedeutet einen
niedrigen, die Zahl 2, einen mittelmäßigen,
und die Zahl 3, einen sehr hohen Stiel. Um
aber diese Blumen nach der Ordnung zu
pflanzen, so stelle man sich eine Tafel auf
Holländische Art vor, welche in der Mitte er-
hoben, an beyden Seiten aber niedergebo-
gen ist. Auf die erste und fünfte Linie müssen
diejenigen mit niedrigen Stielen, welche mit
der Zahl 1, bemerket sind, gesetzt werden.
Die mit mittelmäßigen Stielen, nämlich die,
so mit der Zahl 2 bezeichnet sind, werden auf
die zweyte und vierte Linie gesetzt; die aber
mit sehr hohen Stielen auf die dritte Linie.
Es wird sich also diese Tafel ganz regulair
von beyden Seiten bis auf die Mitte erheben.

Vorberiche.

Die Liebhaber können sich auf diese unsre Accurateße und Aufrichtigkeit, welche in dieser Beschreibung vollkommen, und ohne die geringste Vergrößierung mit denen Originalen übereintreffen, sicher verlassen. Endlich so wird uns nichts angenehmers seyn, als wenn wir vernehmen werden, daß dieselbe denen Liebhabern zur Aufmunterung und Nutzen gereiche.



Dop.



Doppelte weiße Hyacinthen.

Adelsmont, weiß mit rosenfärbigen Herzen oder inwendig Rosenfarb.

Admiral Banckert, weiß, violet picotirt, sehr besonders.

P. Admiral de Flore, angenehm weiß, inwendig roth, sehr artig.

P. Admiral de Hollande, eine große Blume sehr schön aber spät, weiß, mit dunkelroth emallirt.

P. Admiral de Ruyters, weiß emallirt, mit einen großen purpurn Herzen, sehr groß aber spät blühend.

Admiral Evertsen, ganz weiß, inwendig im Grunde roth, sehr artig.

Admiral Pen, weiß mit Rosenfarbe emallirt, sehr artig und schön.

- Admiral Tromp, eine schöne Blume, angenehm weiß.
- Admiral Vernon, eine große Blume, weiß roth und schön.
- Aigle volant, weiß, wenig roth, hat große aber wenige Glocken.
- Albertina, angenehm weiß, wenig Rosenfarb, sehr schön aber etwas spät.
- P. Amalia Sophia, ganz weiß im Herze, hat ein schönes roth.
- Amyntas, sehr schön, spät blühend, weiß und wenig Rosenfarbe.
- Andromeda, eine schöne Blume, welche ein großes Bouquet machet, weiß, mit ein wenig violet, blühet früh
- Arifia, eine schöne Blume, weiß und roth mit vielen Glocken.
- Apelles, eine sehr schöne Blume in weiß emailirt, mit einen großen rothen Herze, welches sehr schön ist.
- Ariosto, weiß mit einen gelben Herze, schön und früh blühend.
- Asteria, weiß und Rosenfarbig, auch schön.
- Belle Amasone, weiß, groß und spätblühend.
- Belle blanche Incarnate, ganz weiß, mit hochrothen Herze, sehr schön.
- Belle Pomone, angenehm weiß, früh blühend, sehr schön, mit hohen aber schwachen Stiele.

Berg

Berg Aetna (Mont. Aetna) angenehm weiß, inwendig im Herze Bluffarbig sie hat aber diesen einzigen Fehler daß ihre Blumen nieder hängen, außer diesen aber, ist sie sehr artig, und schön.

Berg Vesuvius (Mont. Vesuve) eine vom ersten Range, sehr groß und schön, weiß mit viel roth und Purpur meliret, und etwas späthe blühend.

Bien aimable, schön weiß und gelb, macht ein großes Bouquet, eine schöne aber etwas späthe blühende Blume.

Blanche Fleur, ist von ganz neuer Art, macht ein artiges Bouquet, ist angenehm weiß, mit ein wenig gelb, und schön.

Capitaine Major, ist weiß, mit vielen schönen Violet schattiret.

P. Cardinal de Henri, eine Blume mit hohem Stiel und großen Glocken, weiß, das Herze aber Purpur.

Colossus, sehr groß und sehr schön, fast ganz weiß.

P. Commandeur de Flore, eine Blume mit hohem Stiel und großen Glocken in weiß mit Fleischfarbe vermischt, ist schön, aber etwas spät blühend.

Comte de Bestucheff - Rumin, angenehm weiß.

- Comte de la Marche, sehr groß aber sehr spät,
weiß picottirt mit einen schönen Violet.
- Comte de Wallenstein, weiß, inwendig gelb
und groß.
- Constantia alba, glänzend weiß und sehr schön,
auch früh blühend.
- Dageraat (l'Aube du jour) sehr schön mit
einer weißen Farbe, welche ins Fleischfar-
bige spielet, machet ein schönes Bouquet,
einen starken Stiel, und blühet sehr früh.
- Dauids-Harp (Harpe de David) stark mit
Violet emalliret, sehr groß, aber spät blü-
hend.
- Doge de Venise, sehr groß aber spät blühend,
weiß mit Violet picottirt.
- Dolfyn, mit schönen weiß, in der Mitte des
Kelches etwas Rosenfarbig.
- Donna Margaretha, schön Weiß, inwendig
schön Violet ins Schwarze fallend.
- Drusilla, schön Weiß und Violet, auch groß.
- Duc de Bourgogne, ein Muster der Voll-
kommenheit, ist schön weiß, ein wenig mit
Violet, groß, schön und früh blühend.
- P. Duc de Cumberland, weiß mit viel Bio-
let.
- Duc de Glücksbourg, weiß mit roth, groß.
- Erf Prince de Nassau Weilbourg, die größte
ste und welche sich von allen großen Arten
am

am schönsten hält. Weiß mit vielen Blau-
Violet vermischt, sehr schön aber sehr spät
blühend.

P. Est plus ultra, schön weiß und Violet auch
recht artig.

Faam (la Fame) ganz neu, mit schön weiß
auch recht nette.

Feu Amaranthe, schön aber spät blühend, weiß
mit viel roth meliret.

Feu d'Amour, weiß mit inwendigen rothen
Kelch und hohen Stiel.

Fiancée royale weiß mit roth, auch schön.

Flavius Iosephus, eine schöne und regelmässige
Blume weiß und ins gelbe spielend, mit
Violet vermischt.

Flavo Superbo, von sehr glänzenden weiß, im
Kelche gelb, machet ein starkes Bouquet,
ist groß, sehr schön, blühet aber etwas späte.

Fridericus Magnus, ganz weiß mit einen schö-
nen Roth vermenget, und sehr schön.

P. Geele Roos (Rose Jaune) schön mit ange-
nehmen weiß, und gelben Kelche.

Gekroonde Geele (Jaune Couronné) dieses
ist die einzige ganz gelbe gefüllte Hyacinthe
von dieser Art.

Gekroond Juweel van Harlem (Jaune de
Harlem Couronné) hat ein glänzend schö-
nes Weiß, mit Rosenfarbe emallirt, sehr
schön, und machet ein prächtiges Bouquet.
Ge-

Gekroond Salomons luweel (Joyau de Salomon Couronné) hat ein angenehmes weiß, ein rothes Herze und ist schön.

General Trenck, ganz weiß, etwas früh blühend, und sehr schön.

Globe terrestre blanc, weiß und Rosenfarbig, sehr groß.

Gloria Florum alba, ist weiß mit wenig Rosenfarbe, sehr groß und überaus schön, blühet etwas früh.

Gloria Florum Suprema, weiß, mit incarnaten Herze oder Kelche, sehr wohl gezieret, ist eine große Blume, welche von sich selbst schön stehet, ist die schönste von allen weißen Hyacinthen.

Gloria mundi alba, ist weiß und im Kelche Purpurfarbe, hat einen sehr langen Stiel, ist groß und schön.

Grande Magnificence, ist weiß im Kelche, gelb, sehr groß und prächtig, blühet späte.

Grand Monarque de France, weiß, ins Rosenfarbige spielend, macht ein großes Bouquet mit sehr großen Glocken, eine prächtige Blume mit hohen Stiel, blühet etwas früh.

Griffier van de Staaten General (Griffier des Etats Generaux) weiß, inwendig ein wenig Rosenfarbig, ist sehr groß und schön, blühet etwas späte.

P. Gul-

- P. Guldene Purpure Roos (Rose pourpre d'orée) weiß mit inwendig rothen Herzen.
- Gulde Palais van Nero (Palais de Neron) schön weiß, im Grunde des Kelches Purpurfarbe, schön.
- Gulde Vryheid (Liberté d'or) angenehm weiß, im Grunde des Kelches gelb, sehr schön.
- Hannibal, ist weiß, im Herzen der Blume Rosenfarbig, sehr groß, aber auch sehr spät blühend.
- Harlequin, weiß mit einen purpurfarbigen Herzen oder Grunde, sehr schön.
- Hermine, ganz weiß, sehr artig, früh blühend, machet ein schönes Bouquet.
- Heroine, weiß, im Grunde des Kelches gelblich, sehr schön, von bewundernswürdiger Größe, spät blühend.
- Hollandia, eine Blume von ganz neuer Art, sehr groß, mit stark gefüllten Glocken, welche nicht niederhängen. Sie hat einen hohen Stiel, ist weiß, in der Mitte ein wenig Rosenfarbig, sehr schön, aber sehr spät blühend.
- Hollandia Liberata, eine neue Blume welche sehr schön ist, mit einen glänzenden Weiß, in der Mitte der Blume aber Incarnat.

Illu-

Illustre Beauté, ist angenehm von weiß, inwendig roth und sehr schön.

Illustre pourpre Kroon a Reine Vasti, weiß, im Herzen der Blume, von einen hohen Roth, sehr schön.

P. Ieaune doux, eine sehr schöne Blume, welche nach den Herzen der Blume ins gelbe fällt, blühet früh.

P. Iuweel van Alsema (Bijoux d'Alseme) weiß und Rosenfarbig hat sehr große Glocken, mit einer schönen Zeichnung, ist eine sonderbare und schöne Blume.

Kaizer van Iava (L'Empereur de Iave) weiß mit inwendigen roth, und schön.

Kaizerin von Rußland, (L'Imperatrice de Russie) weiß und Purpurfarbe.

Kerck Kroon (Chandelier d'Eglise) weiß, mit einen schönen Roth emallirt, hat ein groß vielgeblümtes Bouquet.

Koning Salomon (Roi Salomon) eine prächtige Blume, in weiß mit einen schönen roth emallirt, auch mit vieler Zeichnung, ist eine späte Art. NB. Diese Art blühet anderwärts selten in ihrer gehörigen Schönheit, weil sie sehr zart ist.

Koning van groot Britannien, (Roi de la grande Bretagne) diese ist eine der besten Hyacinthen in weiß mit einen großen rothen
Hers

Herze gezieret, hat sehr viele Zeichnung und trägt sich sehr gerade in die Höhe.

Königin Alexandria (Reine Alexandrie) ganz weiß ohne andere Farben, ist groß, schön und blühet früh.

Königin Althilda (Reine Altilde) ist weiß und roth gezeichnet.

Königin Helena (Reine Helene) weiß mit einem Herze von schönen Roth, ist schön.

Königin Maria (Reine Marie) mit angenehmen Weiß, und Purpur gestreift.

Königin van Hongarye (Reine d'Hongrie) angenehm weiß, inwendig roth, groß und schön.

P. Königin van Scheba (Reine de Scheba) weiß und Rosenfarbig, groß und schön.

Königin van Napels (Reine de Naples) weiß, artig mit einen brennenden Roth gezeichnet und schön.

Königlyke Jagt (Fregatte Royale) weiß mit Roth.

Kroon Vogel (oiseau Couronné) angenehm weiß, mit wenig Violet sehr schön und früh blühend.

P. La Beaute Incomparable, schön weiß, im Herze Purpur, dabey groß, schön und späte blühend.

P. La belle Gabrielle, eine sehr schöne und prächtige Blume, mit glänzenden Weiß und wenigen Violet. NB. Der Stiel dieser Blume

Blume ist so zart, daß die Zwiebel nicht tiefer als 2 oder 3 Zoll gepflanzt werden darf, sonst kan der Stengel nicht durch die Erde brechen.

La bella Pastorella, eine artige Blume, welche etwas früh kommt und ganz weiß ist.

La Coquette, weiß mit wenig Rosenfarbe vermischt, dabey aber groß.

La Cour de France, eine große und artige Blume, welche einen hohen Stengel treibt, ist weiß, und mit wenig Rosenfarbe vermischt.

La Grande blanche Royale, hat ein schönes weiß, wenig Violet, ist groß und sehr schön, stark gefüllet, kommt etwas früh.

La Grandeur, ist groß und sehr schön in weiß, inwendig mit Violet emallirt.

La loie d'Hollande, hat ein schönes weiß mit viel purpur, ist eine schöne Blume hat aber einen schwachen Stiel.

La Magnifique, diese Blume gleicht sehr stark derjenigen, welche Roi de Grande-Bretagne heißet, nur daß sie inwendig im Kelche mehr Purpur hat, und daß sie später blühet.

La Moderne, ist weiß ins Rosenfarbige fallend, inwendig aber hat sie sehr vieles roth, ist sehr schön und sehr groß, blühet aber spät.

La Predominante, eine schöne aber spät blühende Blume, ist weiß, im Kelche aber roth.

L'Em-

L'Empereur Leopold, ist weiß, hat ein rothes Herz, und ist schön.

P. Louis le grand, weiß mit wenig Rosenfarbe vermischt, hat sehr große Glocken mit vieler Zeichnung welche etwas niederhängen. Diese Blume ist sehr schön und spät blühend

Luther, diese ist von ganz neuer Art hat sehr große Glocken, welche wie emallirt aussehen. Diese Blume ist weiß mit wenig Rosenfarbe und sehr schön.

Marie de Medicis, ist eine artige Blume mit einem schönen Weiß, und inwendigen incarnat.

Marckgrafe de Badendurlach, eine prächtige weiße Blume, mit vielen gelb.

Marckgravin, weiß mit gelben Herze und sehr artig.

Mentor, eine prächtige weiße Blume, mit vieler Zeichnung, welche in ein schönes Roth fällt.

P. Merville de Monde, ist sehr groß, aber spät blühend, mit einem schönen Weiß, und wenig Violet.

Mignon de Delft, ist sehr artig, weiß mit einem schönen Purpur, blühet früh.

Minerva, eine artige neue und schöne Blume, hat viele Glocken, machet ein großes aber ganz weißes Bouquet.

3

Mi-

Miroir, hat ein schönes Weiß, das Herz ist mit Rosenfarbe emallirt, blühet spät und ist schön.

Non plus ultra, hat ein schönes Weiß, ein purpurfarbiges Herz, ist ein schöne, aber spätblühende Blume.

Opera, hat ein schönes weiß mit Violet, welches sehr ordentlich, vollkommen, und regelmäßig bey derselben ist.

P. Optimus, ist ganz weiß, mit einen schönen Violet vermischt, ist wie eine Nelke picottirt und artig.

Palais de Flore, weiß Rosenfarbe, und dabey artig.

P. Palais de Junon, dieses ist eine sehr große, schöne, und spät blühende Blume, welche weiß, und im Kelche Violet ist.

P. Paris de Mont-Martel, ist weiß und Violet eine prächtige Blume, sehr groß und und sehr schön, blühet aber späte.

P. Passe Non plus ultra, weiß, im Herzen grün. Ist eine rare und schöne Blume, welche einen hohen Stiel treibt, aber späte blühet.

Perle d'Amour, ist weiß, mit vieler Zeichnung in Schönroth, ist schön.

Perle de Hollande, ist weiß, mit einen schwärzlichen Herzen, sehr besonders gezeichnet.

Phae-

Phaëton, ist sehr groß und schön, von einem glänzenden Weiß.

Piramide d'Egypte, angenehm weiß, mit einer bläßen Rosenfarbe emallirt, ist eine sehr große und prächtige Blume, welche einen hohen Stiel treibet, späte blühet, und noch ganz neu ist.

Plutarche, ist ganz weiß, groß und schön.

Pourpre Rojal, sehr groß in weiß, mit vieler violetter Zeichnung. Sie blühet aber nicht ordentlich.

Pourpre sans Pareille, hat ein schönes Weiß, mit viel Purpur und einen hohen Stiel.

Praal Sieraad (L'ornement de Parade) hat ein schönes Weiß, mit einen violetten Herze und ist sehr schön.

Praxinoë, weiß mit wenig Violet. Artig und schön.

Princesse Caroline, ist klein, aber sehr sonderbar, jede Blume ist wie eine Nelke, sie ist weiß und violet.

Purpere Roos (Rose pourpère) hat ein schönes Weiß und Violet, sehr artig und besonders gezeichnet.

Pythagoras, dieses ist eine prächtige Blume, ganz weiß; das Herz hat eine brennende rothe Farbe. Die Glocken hängen nicht niederwärts. Ob gleich diese Blume ausnehmend schön ist, so blühet sie doch spät.

- Raad van Indie (Conseil des Indes) weiß,
mit einen rothen Herze und spät blühend.
- Regina Augusta, ist sehr artig und angenehm,
in weiß mit einen schönen rothen Herze,
und von ganz neuer Art.
- Revisieur General, ist sehr schön, ganz weiß,
das Herze ist Violet.
- Roi de Perou, weiß, mit einen schönen Purg
pur emallirt, sie blühet aber von allen Hyac
cinthen am spätesten.
- Rose blanche violette, ist weiß mit Rosen
farbe und violet vermischet, und sehr schön.
- Salomons Kroon (Couronne de Salomon)
eine schöne Blume in weiß und roth.
- Salomons Leeuwen Troon (Trône des Lions
de Salomon) eine artige Blume, weiß,
mit Feuerfarbe vermischet.
- P. Salomons Palais (Palais de Salomon) hat
einen sehr hohen Stiel, mit vielen Glocken, eis
ne prächtige Blume, in Weiß, mit ein wenig
Rosenfarbe.
- Sarpedon, Mit einen schönen Weiß und we
nigen Violet, eine neue und artige Blume,
welche sehr groß wird.
- Saturnus, dieses ist eine sehr rare Blume,
mit vielen Glocken, und hohen Stiel, wel
cher aber etwas schwach ist, ihre Farbe ist
weiß, das Herze gelb ins grünliche fallend.
- Sceptre de David, hat ein schönes mit vielen
gelb vermischetes Weiß, ist sehr schön, hat
einen hohen aber schwachen Stiel.

Semi-

Semiramis, eine große aber späte Blume, ist weiß, das Herze aber roth.

Socrates, ist von ganz neuer Art, sehr groß, schön und spät blühend, ganz weiß und hat ein sehr schön rothes Herze, ist dabey sehr artig.

Staat General (Etât General) eine vollkommene Blume, welche ein schönes Bouquet machet und große Glocken hat. Sie ist von Farbe weiß, das Herze aber Violet.

Staat van Holland (Etât de Hollande) weiß emallirt, hat ein großes tothes Herz und ist schön.

P. Stadthouder de Hollande, eine schöne und große Blume, ist weiß.

Starrekroon (Couronne des Etoiles) ist prächtig, groß und spätblühend, von einem schönen Weiß und Violet.

P. Struisvogel (l'Autruche) sehr groß, weiß und Rosenfarbig, von einer raren Sorte.

P. Triton, hat viele Glocken, welche ein schönes Bouquet machen, sie ist artig, in weiß und roth gezeichnet.

Trouw, moet blyken, ist größer als Monarque de France, noch schöner als l'og Roi de Bascan, jede Glocke hat 3 bis 4 Herzen, ist eine prächtige aber spät blühende Blume, weiß mit ein wenig violet.

Trouwring (Anneau Nuptial) blühet sehr spät, ist weiß und gelb.

Turkse Keizer (L'Empereur Turc) ist weiß mit wenigen violet.

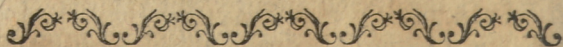
P. Veldroos (Rose de Champ) hat ein prächtiges Weiß und ein sehr schönes rothes Herz, ist groß, schön und spät blühend.

Victorieuse, ist schön, späte blühend, weiß mit wenig Rosenfarbe.

Virgo, eine prächtige Blume, welche ein schönes Bouquet und hohen Stiel hat, auch von einer schönen weißen Farbe.

Vorstelyke Bruid, (Fiancée de Prince) hat ein schönes Weiß, gelbes Herz, ist schön und artig.

Zonnewagen, (Chariot du Soleil) ist weiß, mit einem purpurfarbigen Herze und schön.



Gefüllte Hyacinthen in Roth und Fleischfarbe.

Admiral Byng, Rosenfarbig, groß und spät blühend.

Admiral Grave, Fleischfarbig.

Agamemnon, Rosenfarbig.

Agrement Rouge, hat ein schönes Roth, ist groß, hat einen hohen Stiel, blühet spät.

P.

P. Aimable Rosette, Rosenfarbig, sehr schön, hat ein starkes Bouquet und ist sehr artig.

P. Aimable Rouge, ist klein, aber artig, mit einen schönen Roth, blühet früh.

Amaranthe, eine Blume welche viel Parade machet, ist Fleischfarbig.

Amaranthe Trône, die Glocken dieser Blume sind außerordentlich groß und Schön roth, das Herz ist piccotirt von einem ins schwärzliche fallenden Purpur, sie ist sehr artig und blühet spät.

Antiope, ist von einer schönen brennenden rothen Farbe.

Attraits de Flore, ist artig und hat eine schöne röthliche Farbe.

Baron de Wassenaar, ist artig, blühet spät und Rosenfarbig.

Beauté inexprimable, hat eine schöne röthlich spielende Farbe, das Herz ist artig emailirt und blühet späte.

P. Berg Hekla (Mont Hêcle) hat viele Glocken, welche etwas niederhängen, einen hohen Stiel, prächtig von Farbe und schön.

Blandine Couronné, brennend roth und schön.

P. Bouquet Triomphant, Rosenfarbig.

Brise Tout, eine große fleischfarbige Blume, mit vieler Zeichnung, blühet spät.

Calliope, Rosenfarbig.

Cardinal de Tencin, Schönroth, mit purpurfarbigen Herze, sehr groß und spät blühend.

P. Caroline Augusta a Comte d'Uhlefeld, diese beyde Arten unterscheiden sich in nichts. Sie ist fleischfarbig, groß, und blühet spät.

Chateau de Rome, sehr brennend roth und etwas spät blühend.

Cicero, eine neue Blume, welche spät blühet, artig und schön ist, Rosenfarbig mit einem glänzenden Roth.

Clio, ist Rosenfarbig und früh blühend.

Comète, eine der schönsten Blumen, sehr groß, aber auch sehr spät blühend. Sie hat ein schönes Roth, das Herz aber ist Purpurfarb emallirt.

Conquete V. W. Nro. 12. Fleischfarbig und artig.

P. Coralin, zwar eine von den ältesten Blumen, dennoch aber sehr artig in Roth.

P. Couleur de Feu, eine sehr große Blume welche einen hohen Stiel treibet, von einem sehr prächtigen Roth und artig.

Couleur douce, helle, Rosenfarbig, welches ins Fleischfarbige spielet.

Couronne rouge, Roth, ins Fleischfarbige spielend.

Diadème de Flore, eine schöne und große Blume, lebhaft von Farbe, aber zart, und

und welche sehr vor der Sonne in acht genommen seyn will.

Don Rodrigo à Castro, eine schöne und große Blume, ins Rosenfarbige fallend.

Dorval, Roth und sehr artig.

Drusus Germanicus, Roth, angenehm von Farbe, blühet sehr früh und ist gut vom Stiele.

Duchesse de Parme, schön von Roth, mit sehr großen Glocken, sehr artig und schön, aber sehr zart und etwas früh blühend.

Eucharis, von schönen Roth und starken Bouquet.

Evêque de Würzburg, Rosenfarbig.

Fenelon, Fleischfarbig mit großen Glocken, blühet sehr früh.

Feu amoureux, eine kleine frühzeitige und artige Blume, von einem schönen Roth und einem Herze von brennender Farbe.

Feu devorant, von schönen Roth, in der Mitte Purpur piccotirt, ist eine sehr große Blume mit hohem Stiel, blühet spät und ist schön.

Fleur de Péche, Rosenfarbig und artig.

Floraas Roozekrans (Couronne de roses de Flore) von einem prächtigen Zinnoberroth, mit vielen Purpur vermengt, ist sehr artig, früh blühend, auch sehr schön.

General Laudon, artig und Rosenfarbig.

p. General Veldtuigmeester (Maitre d'Artillerie) eine zwar alte, doch artige Blume von einer schönen rothen Farbe.

Germanicus, blaß Rosenfarbig, macht ein starkes Bouquet mit schönen krausen Glocken, ist eine neue und schöne Blume.

Gloria Hollandiæ, Fleischfarbig, eine sehr große und artige Blume, paradirt stark, und hat einen hohen Stiel.

Gloria mundi rubra, eine kleine aber schöne Blume, mit einen prächtigen Roth und purpurfarbigen Herze.

p. Gloria rubrorum, Rothcarmosin, sehr brennend an Farbe, schön und spät blühend.

Granaat (Grenade) roth, welches auf Rosenfarb spielt.

p. Granaat-Appel (Pomme de Grenade) brennend Rosenfarbig und sehr artig.

Granaat Tak (Branche de Grenade) Rosenfarbig ins Weiße spielend.

Grandeur rouge, außerordentlich groß, schön von Farbe, blühet aber spät.

Grand maitre Royal, Rosenfarbig mit großen Glocken, aber nicht stark gefüllt, ist eine artige Blume.

Grand

Grand Soleil, Roth aber sehr spät blühend.

P. Guldenzon (Soleil d'Or) diese ist von der Art, welche nicht regelmäßig blühen, außer diesen aber hat sie das schönste Roth, ist groß und von vollkommener Ordnung, indem sie sehr stark gefüllt ist, blühet sehr späte.

Horizont, machet ein schönes Bouquet, die Glocken sind sehr gekräuselt, hat einen hohen Stiel und ist schön.

Hugo Grotius, hoch Rosenfarbig aber zärtlich, welche bald welck wird, blühet sehr früh.

Illustre Piramidale, Hochroth, blühet früh und ist schön.

Il Pastor Fido, halb gefüllt von einem schönen Roth, machet ein schönes Ansehen, und trägt Saamen.

Imperator Rubrorum, schön von rother Farbe, hat viele Glocken und ist schön.

Infante la Reine, Rosenfarbig.

P. Koninglike Roos (Rose Royale) eine schöne früh blühende Blume und brennend roth.

P. Koning David (Roi David) eine sehr prächtige Blume, ist Rosenfarbig ins Weiße spielend, hat einen hohen Stiel und machet ein schönes Bouquet.

Ko-

Koning Sefostris (Roi Sefostris) hoch vom Stiel mit großen Glocken, welche etwas niederhängen, ist hoch Rosenfarbig und schön.

La Beauté rouge, Hochroth, artig, und früh blühend.

La Beauté supreme, eine neue vollkommene und sehr prächtige Blume, welche schöne Glocken hat, gerade in die Höhe stehet, und brennend roth ist.

La Belle Rose, eine artige Blume, welche von Rosenfarbig ins Fleischfarbige spielt.

La Douceur, hoch Rosenfarbig und sehr artig.

La grande Rose Royale, eine große und schöne Rosenfarbige Blume, mit einem hohen Stiel.

La Marquise de Bonæ, Rosenfarbig, mit einem hohen Zinnoberroth und einer prächtigen Farbe. Sie ist eine vollkommene regelmässige Blume mit großen stark gefüllten Glocken, sehr schön, und späte blühend.

P. La Paix, Rosenfarbig, sehr artig, und spät blühend.

La Princesse Imperiale, brennend roth sehr schön und prächtig.

La Pucelle Amoureuse, hoch Incarnat, und sehr schön.

La Rougeatre, schön Hochroth.

P. L'Assemblée des Beautés) Rötlich, mit brennenden rothen Herzen wie eine Nelke

fe

ke gezeichnet, mit großen Glocken, aber sehr spät blühend.

Leeuwendaalder, Rothcarmosin und Purpur von sehr glänzender Farbe, mit schönen Glocken, eine prächtige Blume, blühet etwas früh.

L'Heroïnerouge, eine kleine und artige Blume, von einer schönen rothen Farbe.

P. Liefflike Morgenstond (Aurore douce) Roth mit Purpur, sehr früh blühend, eine artige Blume, welche eine sehr brennende Farbe hat.

Limier, Rosenfarbig nicottirt eine besondere, und stark gefüllte Blume, welche späte blühet.

P. Lustre de Flore, Rosenfarbig, mit sehr großen Glocken, sehr stark gefüllt, blühet sehr spät.

Madame de Montespan, Röthlich, mit purpur Grunde, hohen Stengel und artig.

Marchese della Echenadé, schön roth.

Marechal d'Estrées, Rosenfarbig und artig.

Marquise d'Anspach, Rosenfarbig, ins Rother fallend, mit schönen Glocken, die stark gefüllt sind, aber nicht ordentlich sitzen, ist schön.

P. Mont. Libanon, Fleischfarbig wie eine Rose gezieret, und artig.

Morgenstaar (Etoile d'orient) Rosenfarbig ins Weiße spielend, blühet sehr früh.

P. Mucheron, Röthlich und schön emallirt, blühet späte.

Ninet-

Ninette, Rosenfarbig.

Nulla secunda, Rosenfarbig, ins rothe spie-
lend, ist artig.

Oeil de Flore, eine spät blühende große Blu-
me, ins rothe fallend.

Oldenbarnevelt, eine neue Blume, welche
schön paradirt groß und mit schönen Glocken,
auch von selbst sich gut trägt, hat eine ab-
geschmackte Farbe, so daß sie weder Rosen-
farbig noch Weiß ist, blühet etwas spät.

Orange Appel (Orange) Roth und sehr ar-
tig.

Orange Leeuw (Lion d'orange) brennend
Roth, ins carmosin fallend, sehr schön.

Orange Rouge, Schön Roth und Carmosin,
von sehr schöner Farbe, halb gefüllt, wel-
che Säamen trägt, woraus schöne Blumen
zu hoffen sind, weil ihre Farbe vorzüglich
schön ist.

P. Orange Troon (Trône Orange) artig mit
einen schönen Roth.

Orange Troon, folio striato, dieses ist fast
dieselbe Blume wie die vorhergehende aber
mit bunden Blättern.

Orange Zuil (Colonne d'orange, Rosenfar-
big und artig.

Palais de Rome, Rosenfarbig mit sehr schönen
Glocken emallirt, wie eine Rose, sehr früh-
zeitig blühend, artig und sehr groß.

P. P. Parhelie Solaire, die zarteste und schönste Blume von allen welche eine rothe Farbe haben, blühet sehr spät doch prächtig NB. diese Art setzet keine Zwiebeln, welche schwerer als eine halbe Unze sind.

Perruque Quarrée, hoch roth mit Rosenfarbe und gekräuselten Glocken, ein sehr schön und große Blume, welche sehr früh blühet, auch unterweilen Saamen trägt.

Pileus Cardinalis, Roth und Carmosin, eine sehr schöne und angenehme früh blühende Blume.

Piramidale incarnate, Köthlich, früh blühend und schön.

Piramide agreable, Rosenfarbig und artig.

Pontifex Romanus, eine rothe, große und schöne Blume, welche sehr angenehm ist, und spät blühet.

P. P. Primus, Roth mit großen Glocken, blühet sehr spät.

P. Prince Charle de Würtemberg, brennend Roth und artig.

Prince Eugene, hoch Rosenfarbig, sehr schön.

Prince Eveque, Roth eine sehr große Blume und schön.

Prince Frederic de Badendurlach, eine schöne rosenfarbige Blume.

Prin-

Princessse Charlotte, eine artige Blume in Roth.

P. Princessse de Nassau Weilbourg, brennend Roth, mit wenigen Glocken aber von ausnehmender Schönheit, blühet sehr früh.

Princessse Louise, hoch Rosenfarbig, schön und angenehm.

Princessse Roos, sehr artig und roth.

Prince Roos (Rose du Prince) von angenehmen Roth und schön.

P. Prins Wilhelm de Eerste (Prince Guillaume Premier) sehr groß und artig, blühet sehr spät, und hat ein angenehmes Roth.

P. Prins Wilhelm de Vyfde (Prince Guillaume Cinq) eine angenehme Blume, mit großen Glocken, von einem schönen Roth, ist sehr schön, und blühet spät.

Purpur Rood (Rouge pourpre) der Name zeigt schon die Farbe an. Es ist eine kleine aber angenehme Blume.

Ridder Cats (Chevalier Cats) eine große Blume mit einem hohen Stiel, eine artige und späte Blume, in Rosenfarbe.

Robyn (Rubis) angenehm Rosenfarbig, eine artige und frühe Blume.

P. Romano, eine große Blume, welche angenehm und schön ist, aber sehr späte blühet, von einer schönen rothen Farbe.

P. Rood

P. Rood Scharlaken (Rouge Ecarlate von schönen brennenden Roth, sehr früh blühend, ist eine schöne Blume.

Rooszekroon (Guirlande) eine frühe und schöne Blume in Roth.

Roosmond, eine schöne rothe ins Rosenfarb fallende Blume, sie blühet früh.

P. P. Rosa Perfecta, blühet spät, hat sehr stark gefüllte Glocken, ist Rosenfarbig.

P. Rose agreable, eine schöne Rosenfarbige Blume, welche früh blühet.

Rose aimable, eine große und schöne Blume in Roth.

Rose blandine, eine artige und schöne Blume, mit brennender Rosenfarbe, welche ein wenig ins Roth fällt.

P. Rose brillante, eine große und schöne Blume mit hohen Stiel, machet ein schönes Ansehen, blühet etwas spät und röthlich von Farbe.

Rose d'Angleterre, hat eine artige Rosenfarbe.

Rose de Hollande, eine schöne und große Blume, von einer schönen röthlichen Farbe.

P. P. Rose de Parade, eine sehr große Blume welche sehr späte blühet. Das Roth fällt ins Rosenfarbige, setzet aber niemahls gute Zwiebeln.

Rose des Vallès, Rosenfarbig ins rothe fallend ist schön.

Ⓒ

Rose

- Rose Eglantier, Rosenfarbig, machet ein schönes Bouquet und ist eine artige Blume,
- P. Rose illustre, hat ein angenehmes Roth und ist eine schöne und frühe Blume.
- Rose pyramidale, ist von einem schönen Roth, eine angenehme, und schöne Blume, machet ein starkes Bouquet, und fällt prächtig in die Augen.
- P. Rose Sacrée, hat ein schönes ins Incarnat fallendes Roth, wenige Glocken welche aber schön und ziemlich groß sind.
- Rose sans pareille, eine artige ins rothe fallende Blume.
- Rose supreme, eine neue und schöne Blume mit hohem Stiel, machet ein schönes Ansehen, röthlich von Farbe, und ist eine rare Sorte.
- Rose Surprenante, eine schöne Blume von trefflich rother Farbe.
- Rose Triomphe Couronnée, eine schöne ins roth fallende Blume.
- P. Roselina, hoch Rosenfarbig und schön.
- Rouge Charmant, eine sehr schöne und vor-
treffliche Blume welche noch ganz neu ist.
Es hat dieselbe ein hohes ins Incarnat fallendes Roth, die Glocken stehen recht gut an derselben, ohne sich nieder zu biegen.
- P. Rouge Vermeil, von einem schönen|brennenden Roth, welches angenehm und artig ist.

Royal

Royal Constantinople, hat ein schönes ins Carmosin fallendes Roth, ist ein späte Blume mit einen hohen Stiele.

P. Rubro Caesar, eine schöne späte Blume
 Rubro Magnifico, eine große Blume mit hohen Stiele, sehr schön, mit einen angenehmen Roth.

Rubro Royal, hat ein schönes Roth und eine artig fallende Blume.

Ryzende Zon (Soleil Levant) eine große Blume, welche ein schönes Roth hat, das Herze derselben ist schön emallirt, hat einen hohen Stiel und blüet etwas spät.

P. Salomons Tempel (Temple de Salomon) blühet spät, sie blühet nicht gerne ordentlich auf, und hat ein schönes Roth.

Soleil Brillant, hoch Rosenfarbig im Herzen aber schön Roth, ist eine prächtige Blume.

P. Ste Genevieve, dieses ist eine sehr prächtige Blume, wenn sie so blühet als sie blühen muß. Sie kommt sehr spät ist groß Rosenfarbig und röthlich. Diese Sorte ist sehr rar, weil sie sich nicht gern vermehret.

Superbe Royale, hat ein schönes brennendes Roth und ist eine vollkommene Blume.

Temple d'Apollon, eine neue und prächtige Blume blaß glänzend Rosenfarbig, sie hat große Glocken, und einen guten Stiel.

P. Temple de Diane, dieses ist eine vorzüglich große und sehr schöne Blume, blühet

ziemlich späte, ist blaßroth, im Herzen,
aber stark mit Purpur emallirt.

Theatre Italien, hat ein schönes Incarnats
roth, ist eine zarte und schöne Blume, und
von einer sehr raren Sorte.

Vatican, ist eine große rothe Blume.

Veldhaan (Perdrix) eine gute alte Blume
welche ein schönes Roth hat.

Vorst van Dessau (Prince de Dessau) Roth
und Incarnat ist eine sehr große, schöne
und späte Blume.

P. Vreedenrust (Repos de la Paix) eine ar-
tige große, spät blühende und schöne Blu-
me, fällt ins Roth.

Vreedenryk (Riche Paix) ist Fleischfarbig,
das Herz hat ein schönes Purpur, ist eine
große und schöne späte Blume.



Gefüllte blaue Hyacinthen.

Admiral Anson, fällt sehr ins Schwarze.

P. Admiral de Ruyter, eine große und gute
späte Blume, ist blau und Purpur, der
Grund aber Schwarz.

Admi.

Admiral Heemskerk, dunkelblau ins purpur fallend.

Admiral Obdam, eine große und artige Blume, mit einem schönen Dunkelblau.

Admireaute de la Meuse, Dunkelblau mit schwarzen Herzen, ist eine artige Blume.

Agathe la belle, } Diese Blumen blü-
 Agathe Nouvelle, } hen sehr spät, haben
 Agathe Mignone, } ein blaßes Blau oder
 Agathfarbe.

P. Agrippa, ist schön Porcellainblau, machet ein artiges Bouquet und starken Stiel.

Aigle noir, fällt sehr ins Schwarze, ist eine sehr schöne Blume, und sehr gut auf Gläser zu setzen.

A la mode, Lasurblau, eine vollkommene und neue Blume, welche sehr regelmäßig wächst, sehr früh blühet und schön ist.

Alcibiades, eine sehr schöne Blume, welche ein angenehmes Purpur hat, im Herzen aber schwarz ist.

Alcides, Lasurblau, eine artige schöne und große Blume.

Antiparos, eine vollkommene Blume, von einem angenehmen Blau, mit schwarz emalirt, eine sehr rare Sorte.

Archidame pourpre, schön Blau ins Purpur fallend.

Ariadne, ist eine artige aber kleine Blume, machet ein gutes Bouquet und hat ein schönes Blau.

P. Aristides, ist eine sehr große und schöne Blume, blühet etwas früh und hat ein Lasurblau.

Arque Triomphale, ist Agathblau und eine sehr große Blume, mit hohen Stiele, sehr artig, die Glocken aber hängen etwas nieder.

P. Aspasia Panachée, eine prächtige und große Blume, Blaszblau, blühet etwas früh, die Spitzen jeder Glocke sind mit Lasurblau gestreift.

P. Atys, eine sehr schöne frühe Blume, machet einen hohen Stiel und ein schönes Bouquet, und ist Blaszblau. NB. weil die Zwiebel dieser Art leicht faulet, so muß dieselbe an einen sehr trockenen und lustigen Orte verwahret werden.

Aurelia, hat ein glänzendes Lasurblau.

Azur Triomphant, treibet einen starken Stiel machet ein gutes Bouquet, ist artig und Lasurblau.

P. Baillif d'Amstelland, blau ins Purpur fallend, welches ins Schwarze schlägt; hat große Glocken, ist eine artige und frühe Blume.

Beau Regard,	}	Diese haben ein schönes Lasurblau, ein schwarzes Herze, blühen früh und sind schön.
P. Bel gris de lin,		
Belle d'Afrique,	}	sind frühe und artige Blumen, haben ein ins Weiße fallendes Blau.
P. Belle Pomone,		
Belle Thesaurus,		

Bi-

Bischof van Bristol (Evêque de Bristol) ist blau, gris de lin, und artig

Bischof van London (Evêque de Londres) Lasurblau, und schön.

Bleu Celeste, eine schöne Blume mit einen angenehmen ins dunkle fallenden Blau.

Bleu Foncé, die vornehmste an Farbe welche fast schwarz ist, die Glocken sind nicht stark gefüllt, tragen aber Saamen, blühet sehr früh und ist schön.

Bonne Avanture, blau gris de lin ist schön und blühet früh.

Bonté sans pareille Panachée, eine vortrefliche Blume, welche etwas Blasz ist, von den Spitzen an mit einen Lasurblau und Weißen gestreift, blühet etwas früh und ist sehr schön.

Bucentaurus, ist gris de lin, mit glänzenden Lasurblau, ist sehr schön und früh blühend.

Carolus Magnus, eine besondere und artige Blume, hat ein Lasurblau, einen starken Stiel und ein großes Bouquet.

Capitaine General, } von blauen Blau,
Calliopea, } blühen früh und schön.

P. Cedo Nulli, dunkelblau mit schwarzen Schein, ist sehr groß und schön, blühet späte.

Celestina, mit schönen Himmelblau und einen glänzenden Purpur und schwarzen Herze, ist sehr schön und blühet späte.

- Charlotte Amelie, Porcellainblau und artig.
 P. Chevallier, eine der frühesten von allen gefüllten Hyacinthen, ist Bläßblau.
 P. Cid, fast schwarz.
 Comte de Hanau, Lasurbrau, sehr stark gefüllt und sehr artig.
 Comte de Schwerin, Purpur und schwarz scheinend, sehr artig und spät blühend.
 P. Conseiller Burelin, blühet sehr früh, ist groß und schön, hat einen niedrigen Stiel ist dunkelblau von Farbe.
 Cœruleus, hat ein bewundernswürdiges Bouquet, ist artig und schön, und Bläßblau.
 Couronne de Dannemarc, braun, früh blühend und artig, ist eine neue Blume.
 P. Demus, Blau gris de lin, treibet einen hohen Stiel ist sehr artig und früh blühend.
 P. Directeur General, Agathblau mit einem schwarzen Herze, ist sehr stark emallirt und eine vorzüglich schöne Blume.
 Duc d'Anjou, eine schöne frühe Blume, Bläßbau, inwendig schwarz.
 Duc d'Aquitaine, eine sehr große und schöne Blume mit starken Stiele, stark gefüllt, dunkelblau und späte blühend.
 Duc de Luxembourg, Porcellainblau ins Schwarze scheinend, sehr glänzend an Farbe, ist wenig gefüllt und blühet früh.
 Duc de Mecklenbourg Strelitz, treibet einen sehr hohen Stiel, hat schön gekräuselte
 Glos

Glocken, ist artig und ganz neu mit einer
Lasurblauen Farbe.

P. Duc de Parme, Lasurblau, mit großen
sehr stark gefüllten Glocken, welche sehr
schön sind.

P. Duc de Penthievre, hat große blaßblaue
Glocken, ist eine frühe Blume.

Duc Lovis de Brounsvic, eine schöne frühe
Blume mit Dunkelblau, welches ins Schwarz-
ze spielt.

Epicharme, Porcelainblau hat viele Glocken,
ein sehr schönes und prächtiges Bouquet, ist
eine artige etwas frühe Blume.

Flora perfecta, Blau ins Purpur fallend,
machtet ein prächtiges Bouquet und ist eine
sehr schöne Blume.

Fontaine bleu, hat ein schönes Dunkelblau
mit schwarzen Grunde, ist eine große und
sehr schöne Blume, blühet späte und ist
noch eine neue Blume.

François Premier, mit einen ins Purpur
fallende glänzenden Blau. Das Herz ist
Purpur ins schwärzliche scheinend, sie hat
ungemein große Glocken, trägt sich gut,
machtet ein vollkommenes Bouquet, und
ist eine prächtige Blume.

P. Gekroond Amsterdam (Amsterdam
Couronnée) eine artige ins Dunkelblau
fallende Blume, mit Schwarz vermischt.

P. Gekroond Fontain (Fontaine Couronnée)
eine frühe und schöne Blume, Agathblau,
mit Schwarz ausgezieret.

Generalismus, Porcellainfarbig und artig.

Georgius Tertius, Porcellainfarbig mit sehr
großen Glocken, sie trägt sich sehr gut und
ist schön

Globe terrestre, Porcellainblau von glän-
zender Farbe, eine der prächtigsten Blumen,
von erstaunender Größe.

Gloria Florum, von glänzenden Agathblau,
machtet ein prächtiges Bouquet, ist, eine
sehr schöne Blume, welche sich allein gut
trägt, blühet etwas früh.

Gloria Mundi, glänzend Blau, das Herz Pur-
purfarbig, macht ein schönes Bouquet und
hat große Glocken, trägt sich von selbst sehr
gut, ist eine vollkommene und die schönste
Blume von allen blauen Hyacinthen.

P. Gouverneur General, Helleblau, mit
schwarzen Herzen, stehet von selbst gut in die
höhe, eine regelmäßige artige und frühe
Blume.

Graaf van Buuren (Comte de Buuren) glän-
zend Dunkelblau, ist eine große und schöne
Blume.

Graaf van Welderen (Comte de Welderen)
Porcellainblau, hat einen hohen Stiel und
ist schön.

Grand

Grand Louis, Blau ins Purpur fallend, eine schöne Blume.

Grand Monarque de Prusse, eine sehr rare Blume, welche sich gut vermehret, sie ist un-
gemein groß, so stark gefüllt wie eine Nelke,
ihre Farbe ist eine glänzendes Porcellainblau.

Grand Roland, Porcellainblau mit sehr starken
und großen Glocken, sie stehet aber nicht
aufgerichtet, sonst ist sie eine schöne und re-
gelmäßige Blume.

Grand Sultan, hat ein angenehmes Dunkels-
blau, ist dabey groß und schön.

P. Grand Tresorier de Bretagne, Bläßblau,
sie hat eine schöne Farbe und hohen Stiel,
welcher aber schwach ist, und unterstützet
werden muß, sonst aber ist sie sehr schön.

Gris de lin aimable, Agathblau, eine gute
Blume mit hohen Stiel.

Hertog van Curland (Duc de Curland) ist
von angenehmen Braun mit einen schwarzen
Herze, artig und späte blühend.

Hertog van Kennemerland (Duc de Ken-
nemerland) sehr glänzend Porcellainblau,
eine angenehme und regelmäßige Blume.

Hollandse Leeuw (Lion de Hollande) Blau
ins Purpur fallend, sehr artig, etwas spät
blühend.

Illustre de Hollande, Bläßblau mit schwärz-
lichen Herzen, hat sehr große Glocken, blü-
het spät und ist schön.

Impe-

Imperatrice Reine, hat ein schönes ins schwarze fallendes Braun, ist sehr schön und groß, dabey eine spät blühende und sehr rare Blume.

Incomparable, schön Blau mit glänzenden Purpur, von einer sehr schönen Farbe, machet ein artiges Bouquet, und trägt kostbaren Saamen.

Infante la Reine ou Tooren Pharos, ^J dies Julius Cæsar, ses sind frühe und schöne Blumen, von blaßblauer Farbe.

Keizer Amurath (Empereur Amurath) Blau und Purpur, hat große und gutfallende Glocken, ist auch eine sehr schöne Blume.

Keizer Constantinus (Empereur Constantin) Bläßblau mit schwarzen Herze, ist schön und blühet späte.

Keizerin Aspasie (Imperatrice Aspasie) ist sehr schön und groß, Bläßblau mit Porcellainfarbe geflammet, ist früh blühend und artig.

P. Keizerin Zenobia (Imperatrice Zenobie) Lasurblau, mit einen schwärzlichen Herze, ist schön und blühet früh.

Keizer Iosephus (l'Empereur Iosephe) hat große und schöne Glocken, einen starken Stiel, ein großes Bouquet, eine schöne Purpurfarbe, ins Schwärzliche fallend, ist sehr schön und noch ganz neu.

Kei-

Keizer Tiberius (l'Empereur Tibere) Blau
Purpur ins schwärzliche fallend, eine sehr
schöne frühe Blume.

Koning der Mooren (Roi des Maures) eine
sehr große und ausnehmend schöne Blume,
hat ein ins schwärzlich fallendes Blau.

Konigin der Mooren (Reine des Maures)
eine sehr schöne und angenehme Blume,
mit einem dunkeln Blau, das Herz ist ganz
schwarz.

Koning Minos (Roi Minos) Dunkelblau mit
einem sehr starken Stiel, ist artig,

Koning Mirandus (Roi Mirandus) Porcellain-
blau und sehr schön.

Koning van Hongarye (Roi de Hongrie) eine
schöne Lasurblaue Blume, mit großen Glocken.

Koning van Pegu (Roi de Pegu) sehr Schwarz,
klein und artig.

Konings Kroon (Couronne du Roi) Lasur-
blau, eine artige und schöne Blume.

Kroon van Braband (Couronne de Braband)
blühet sehr früh, ist sehr schön, und ma-
chet ein starkes Bouquet, die Glocken davon
sind sehr krauß, ist Dunkelblau.

Kroon van Engeland (Couronne d'Angle-
terre) eine schöne, artige, Lasurblaue Blu-
me mit großen Glocken.

La belle Panachée, ist sehr artig, von einem
blauen Blau, leicht gestreift.

La

- La brunette aimable, Braun Purpurfarbig von sehr schöner Farbe, ist sehr schön, blühet späte.
- La brunette amoureuse, Dunkelblau, sehr schön, groß und späte blühend.
- P. La grande belle pourpre, von einer fremden Farbe ins Purpur fallend, ist eine besondere Blume.
- La grande gris de line, von glänzender blaßblauen Farbe mit großen Glocken, welche etwas niederhängen, außer diesen aber sehr schön und früh blühend.
- La grandeur Triomphante, hat außerordentliche große Glocken, welche aber sehr niederhängen, ist von lichtblauer Farbe, und eine sehr besondere Blume.
- La grande Violette, von einem schönen Dunkelblau, eine artige und sehr gut fallende Blume
- La Liberté Couronnée, Blaßblau, mit einem ins schwarze fallenden Herze, ist eine große und schöne Blume.
- La Magnanime, eine neue und schöne Blume, blühet sehr früh, ist groß, hat sehr schöne Glocken und ist Blaßblau von Farbe.
- Landgrafe de Saussenberg, von schönen glänzenden Lasurblau, hohen Stiele, ist eine große und schöne Blume, die Glocken aber hängen etwas nieder.

La

La printaniere, eine neue und sehr früh blühende Blume, ist schön und Porcellainblau

Liefflike Vreede (*Paix douce*) eine schöne und angenehme Blume, Blafßblau mit schwärzlichen Herze.

Lion, Lasurblau, eine kleine aber artige Blume.

L'ornement de Brounsvic, eine sehr schöne und sehr große Blume, blühet aber sehr spät, ist Blafßblau.

Louis le Bien-aimé, Blafßblau, ein wenig Schwarz inwendig, hat einen hohen doch schwachen Stiel und große Glocken.

Louis Quinze Triomphant, Dunkelblau, sehr schön und früh blühend.

Luna, Blafßblau, inwendig ein wenig Schwarz, schön und früh blühend.

Maria Theresia, eine große und schöne Blume mit sehr starken Stiele, von einer blaus en Gris de lin Farbe.

P. Merville du Monde, außerordentlich groß, mit schön emallirten Glocken, eine späte und schöne Blume, Gris de lin Farbe.

P. Metellus, eine sehr rare Blume, welche sich wenig vermehret, ist sehr schön.

P. P. Minnos Troon (*Trône de Minos*) eine besondere Blume mit sehr großen Glocken, sehr stark gefüllt, ist eine rare und sehr spät blühende Blume.

Minu-

Minutius Felix, mit einen besondern Blaszblau angeflogen, machet ein prächtiges Bouquet.

Minuit, ist schwarz wie die Nacht, die schwärzeste von allen Hyacinthen, und in dieser Betrachtung sehr schön, ist nicht groß aber ganz neu.

Negros superbe, hat ein dunkles Purpurblau, und eine sehr schöne Farbe, machet ein artiges Bouquet, ist eine prächtige Blume, aber nicht groß, doch von einer vollkommenen Schönheit, blühet früh.

Nitocris, hat ein prächtiges Blau ins Purpur scheinend, ist schön und früh blühend.

Noli me tangere, Gris de lin und sehr schön

Non plus ultra, Dunkelblau, sehr groß, auch sehr spät blühend, ist wenn sie ordentlich blühet eine sehr prächtige Blume.

Olympia, eine zwar alte doch gute Blume, von Farbe blau Gris de lin.

Overwinnaar (Vainquer) Blau ins schwärzliche fallend, hat sehr große Glocken, in der Mitte etwas Weiß, blühet spät und schön

Ovidius, eine kleine aber artige Blume, Dunkelblau mit schwärzlichen Widerschein.

P. Rubis Royal, glänzendblau mit schwarz, blühet früh und ist artig.

Palamedes, Lichtagathblau, blühet früh und ist schön.

Par-

Parmenio, Dunkelblau, eine sehr schöne Blume, mit starken Stiele, und machet ein schönes Bouquet.

P. Parnasse pourpre, mit einen schönen Dunkelblau, in der Mitte schwarz, ist sehr schön.

Parnassus, Bläßblau, früh blühend, ziemlich artig, hat einen schwachen Stiel.

P. Passe la grande belle, hat einen schwarzen Stiel, mit einen ins Purpurfallenden Blau und einer sehr schönen Farbe.

Passe non plus ultra, Sehr schön und außerordentlich groß, machet eine ungemeyne Parade, ist Bläßblau, mit Gris de lin gestreift.

Passe tout, blühet sehr früh und ist sehr gut auf Gläser zu setzen, hat ein Dunkelblau, und ist eine große und schöne Blume.

Perle brillante ou Perle de France, ist eine sehr schöne und blaßblaue Blume mit einen schwärzlichen Herze, hat große Glocken, einen guten Stiel und blühet früh.

Perle d'Amsterdam, hat große Glocken, und von Farbe schön Gris de lin.

Perle d'Utrecht, eine ziemlich artige Blume, von blaßblauer Farbe.

Perle Piramide, die früheste von allen gefüllten Blumen, ist Bläßblau mit einen starken Stiele.

Perroquet, schön Dunkelblau mit sehr angenehmen emailirten Glocken.

D

Per-

- Perseus, machet ein schönes Bouquet, ist Dunkelblau und schön.
- Phoënix Florum, hat sehr stark gefüllte Glocken, ist Dunkelblau, und ziemlich schön.
- Picus Cineræus, hat eine schöne glänzende Purpurfarbe ins Schwarze fallend, ist groß und schön.
- Pluto, sehr schwarz, mit einer wunderbaren Farbe.
- Policrates, ist ziemlich schön, hat einen starken Stiel und ein schönes Blau.
- Pompejus Magnus, Dunkelblau mit einem schwarzen Herze, hat große und schön emailirte Glocken, einen starken Stiel, ist groß und sehr schön.
- P. Pontifex Romanus, hat ein angenehmes Dunkelblau, und ist schön.
- Porcelaine d'orient, hat ein schönes Porcelainblau, ein dunkles Herz und ist sehr artig.
- Porcelaine Kroon (Couronne porcelaine) blühet sehr früh, ist schön Lasurblau mit Purpur gestreift und sehr artig.
- Porcelaine Imperial, ist hoch von Stiel, von einer angenehmen Gris de lin-Farbe, ist artig.
- Pourpre de Tyr, hat eine sehr schön dunkle und ins Schwarze spielende Farbe, ist eine vorzüglich schöne Blume.
- Pourpre Fonce, ist fast ganz Schwarz.
- Pourpre sans pareille, mit einer schönen dunkeln Farbe und sehr artig.

Prince-

Prince Charles de Lorraine, hat ungemeyne große Glocken. aber nur wenige, ist von einer blauen Gris de lin Farbe und artig.

Prince de Wolffenbüttel, ist artig und von einem schönen Blau.

Prince Guillaume Quatre, von blauen Blau mit Lasurfarbe gestreift, ist eine schöne, frühe und große Blume.

P. Prins van Vriesland (Prince de Frise) machet ein schönes Bouquet, ist Blaußblau und eine artige Blume.

P. Procureur General, Agathblau mit einem schwarzen Herz, ist schön emallirt sehr artig und früh blühend.

Purpere Kroon (Conronne pourpre,) Lasurblau und von schöner Farbe, sie ist zwar klein aber doch artig.

Purpere Mantel (Manteau Pourpre) Lasurblau, klein aber artig.

Pigmalion, Blaußblau mit einem sehr schwarzen Herz, eine sehr artige und schöne Blume, welche einen niedrigen Stiel hat.

Reine de Portugal, eine große und artige Blume von Lasurblauer Farbe.

Representant, eine ausnehmend schöne und sehr große Blume, noch ganz neu von Farbe, artig Lasurblau.

Rex Indiarum, schön Braun, und mit hohem Stiel.

Rex Negros, machet ein angenehmes Bouquet, hat eine schöne dunkle Farbe, und ist artig.

- Rhynstroom, (Le Rhin) eine rare und zärtliche Blume, in allen ihren Eigenschaften besonders, mit einen schönen Purpurblau.
- Rien ne me surpasse, eine vorzüglich große Blume von Lasurblauer Farbe, sehr schön mit schwarz emaillirt. Eine von denen schönsten welche gesehen werden kann.
- Roi de Cango, Dunkelblau mit starken Stiele.
- Roi de Maroc, sehr schwärzlich und von einer schönen Farbe.
- Roi de Siam, eine große Lasurblaue Blume.
- Roi des Iacintes, eine große und schöne Blume mit niedrigen Stiele, von einen schönen Lasurblau mit Purpur emaillirt.
- P. Romulus de Vries, Lasurblau, machet ein angenehmes Bouquet und ist sehr schön.
- Roos (Rose bleue) Lasurblau mit starken Stiele und schön.
- Rojale Standaard (Etendart Rojal) machet ein angenehmes Bouquet, ist Lasurblau, blühet früh und artig.
- Salomons Palais (Palais de Salomon) groß und spät blühend, lasurblauer Farbe.
- P. Samaritain, mit ungemein hohen Stiel, ist lasurblauer Farbe, und hat ein sehr schwarzes Herz.
- Sceptre Porcelain, Helleblau mit starken Stiele, blühet früh und ist sehr schön.

Sem-

Von Hyacinthen.

51

- Semper Augustus, Dunkelblau und schön
emailirt, ist groß und artig.
- P. Stadhouder General, Lasurblau mit einen
sehr schwarzen Herze, ist eine artige Blume.
- Starrekroon (Couronne des Etoiles) ist La-
surblau, und machet ein schönes Bouquet.
- Superba Major (Grandeur Superbe) Dun-
kelblau mit großen Glocken, eine besondere
und artige Blume.
- Tacitus, ist schön und früh blühend, von einen
bläßen Blau.
- Tresorier General, Dunkelblau mit einen
schwarzen Herze, ist sehr schön und blühet
spät.
- Triomphante Couronnée, sehr artig, ins La-
surblaue fallend.
- Triomphe du Monde, hat starke und große
Glocken, lasurblauer Farbe und ist sehr artig.
- Triomphe Gris de lin, Bläßblau mit einen
schwärzlichen Herze dabey artig.
- Trosbloem (Bouquet de Fleurs) Dunkelblau,
machet ein schönes Bouquet, hat eine an-
genehme Farbe dabey eine artige Blume.
- Victor Amadeus, Porcellainblau mit hohem
Stiel, ist eine schöne schöne und frühe
Blume.
- Violette Kroon (Couronnée violette) diese
artige Blume machet ein schönes Bouquet.
- P. Voila qui surpasse, ihre Farbe ist ein schö-
nes Gris de lin, und hat inwendig vieles
schwarz,

D 3

schwarz,

Schwarz, die Glocken sind sehr kraus, ist eine artige und prächtige Blume, welche etwas früh blühet. Sie ist noch ganz neu.

Vreede Faam (Fame de Paix) eine große, schöne und frühe Blume fällt ins Agathblau.

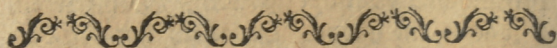
WaakendeLeeuw (Lion vaillant) ist lichtblau, eine artige und frühe Blume.

Wonder van Flora (Merveille de Flore) Himmelblau und von schöner Farbe, hat große aber wenige Glocken und ist artig.

Zeyenpraal (Triomphe bleuë) hat sehr große Glocken, ein schönes Porcellainblau, ist auch artig.

Zéyen Zuil (Trophée) eine artige und schöne Lasurblaue Blume.

Zwarte Valk (Faucon noir) hat ein ins purpur fallendes Blau, welches ins Schwarze fällt, ist von einer raren und sehr artigen Sorte.



Einfache blaue Hyacinthen.

Abner, Lasurblau, hat viele Glocken und ist eine artige, Blume.

Africa, machet ein starkes Bouquet mit einer Menge Glocken, hat eine schöne Purpurfarbe.

Ag-

Agathe la belle, ist Helleblau und artig.

Agathe Royale, helle Agathblau, hat ein sehr großes Bouquet und ist sehr schön.

Aigle Imperial, von einen prächtigen glänzenden Blau und sehr schön.

Amethyste, ist von artiger Purpurfarbe.

Artabanus, hat eine schöne Purpurfarbe und viele Glocken.

Bel Object, ist stark von Stiele, hat große Glocken, machet ein schönes Bouquet, Blau mit dunkelbrauner Farbe und ist sehr schön.

Bischof (Evêque) von andern Bischof van Münster (Evêque de Münster) genannt, ist sehr groß und prächtig, in Dunkel schwarzblau.

Bleu Royal. ist Lichtlasurblau und schön.

Bonten Held (L'Heros panachè) dieses ist eine ganz besondere Blume bey welcher man auf einen Stengel etliche ganz Blaue, andere mit Lasur und weiß gestreift und andere, welche ganz Weiß sind findet.

Calliope, hat sehr große Glocken, ein schönes Dunkelblau und ist sehr artig.

Cæsar Romain, machet ein schönes Bouquet, von lieblicher Farbe, in glänzend Dunkelblau, ist eine schöne frühe Blume.

Charle le Hardi, eine sehr schöne und vorzüglich artige Blume, von einem schönen Blau, in allen Stücken Regelmäßig.

- Comble de Gloire, machet ein starkes Bouquet mit vielen Glocken, Bläßblau, und sehr artig.
- Comte de Buuren, hat große Glocken, Lasurblau und sehr artig.
- Comte de Golofskyn, machet ein starkes Bouquet, hat große dunkelblaue Blumen, ist sehr schön.
- Comte de Lottum, schön Purpurfarbig mit einen großen Bouquet.
- Coridon, ist eine ziemlich schöne Blume, machet ein artiges Bouquet und ist Dunkelblau.
- Cyaxares, hat große und schöne Glocken, helle Lasurblau, ist von einer neuen und vollkommenen Art.
- Delicieuse, Helleblaulich, machet ein starkes Bouquet und ist sehr schön.
- Dolphyn, eine in allen ihren Eigenschaften vollkommene Blume, aber sehr zärtlich, von glänzend Dunkel lasurblauer Farbe.
- Eclatante, Graublaulich, machet ein schönes und starkes Bouquet.
- Electeur de Maïencê, hat große Glocken und machet ein starkes Bouquet von schwärzlichen Blau, und ist sehr schön.
- Flora perfecta, blühet früh und sehr schön, hat sehr starke Glocken.
- Grand Basse de Cairo, von schöner dunkler Farbe, ist eine artige Blume.

Grand

Grand Duc de Florence, hat große Glocken und ein starkes Bouquet, Bläßblau und ist eine sehr schöne Blume.

Guerini, machet ein prächtiges Bouquet, und ist eine schöne Lasurblaue Blume.

Homerus, Dunkelblau und artig.

Imperator, hat sehr große Glocken, ist Lasurblau und schön.

Imperial Major, hat ein sehr schönes ins schwärzliche fallendes Blau, blühet früh und ist schön.

Jongen Moor (Jeune Maure) eine sehr schöne und rare Blume, schön Dunkelbraun von Farbe.

Juweel van Harlem (Joyau de Harlem) helle Lasurblau glänzend und schön.

Koning David (Roi David) blühet früh und schön, hat ein schönes Braun.

Königlyke Kroondraager (Porteur de Diademe) machet ein großes Bouquet mit vielen Blumen, und einen ins Weiße fallenden Blau, ist eine sehr artige und schöne Blume.

Kroon van Poolen (Couronne de Pologne)

Kroon van Zweeden (Couronne de Suede) sind artige Blumen welche ein schönes Bouquet machen, die Farbe ist Lasurblau.

L'Agrement, ist sehr artig und glänzend Lasurblau, machet ein sehr schönes Bouquet.

La Grandeur, sehr schön von einem Lasurblau, hat schöne Glocken von erstaunender Größe. Minerva, ist schön Dunkelblau und artig, Nompaille, machet ein sehr schönes Lasurblau Bouquet, ist sehr artig von Farbe. Nulla secunda, ist schön Lasurblau gestreift, auch schön und nette.

Pallas, machet ein sehr großes Bouquet mit starken Glocken und ist schön.

Parmenio, hat sehr große Glocken mit einem glänzenden Dunkelblau, ist sehr schön.

Passe delieieuse, Agathblau ins weiße fallend, machet ein starkes Bouquet und ist schön.

Passe Hollandia, Lichtblau, blühet sehr früh und schön.

Passe la Grandeur, die Glocken sind viel größer und schöner als die von La Grandeur, sie hat aber deren nicht so viele; außer diesen aber ist sie sehr schön und artig mit blauer Lasurfarbe.

Passe non plus ultra, hat die größten Glocken und den höchsten Stiel, machet auch das größte Bouquet, ist von Farbe dunkel Purpurblau, dieses ist eine ganz besondere und artige Blume.

Pierre Pretieuse, von schönen glänzenden Blau, machet ein gutes Bouquet, und ist ausnehmend schön.

Porcelain Imperial, von licht glänzend blauer Farbe, und eine prächtige Blume ist sehr
Regel:

Regelmäßig, hat eine Menge Glocken, und machet ein schönes Bouquet.

Porteur de Couronne, hat eine Menge Glocken, ist dabey sehr schön und artig.

Premier Noble, Lasurblau, schön und angenehm.

Prince des Fleurs, machet ein großes Bouquet, mit einen schönen Agathblau, ist sehr schön.

Prince Heraclius, dieses ist eine prächtige Blume, mit einen schönen dunkeln, und doch dabey glänzenden Blau, welches ins Purpur fällt, ist eine in allen ihren Eigenschaften vollkommne Blume.

Pro Patria, ist sehr schön und angenehm mit einer schönen Gris de lin Farbe.

Proserpina, von einen schönen Dunkelblau, und glänzenden Schwarz, ist eine prächtige Farbe und eine sehr schöne Blume.

Purpur luwel (loyau purpre) von glänzenden Helleblau, ins Purpur fallend, machet ein starkes Bouquet.

Rex Negros, mit schönen und sehr dunkeln Blau, welches fast schwarz ist.

Rhadamanthus, eine schöne Blume welche ein starkes Bouquet machet, ist Blau und dunkel Purpur, und von glänzender Farbe.

Seconde Bisschop, eine Art welche wie der Bischof oder L'Evêque ausseheth, aber nicht so groß, auch nicht so schön ist, sie hat auch nicht so viele Glocken.

Spie-

- Spiegel (Miroir) hat ein schönes und sehr glänzendes Blau, und eine prächtige Farbe, ist eine sehr artige Blume.
- Standaard (Estandart) ein prächtiges Bouquet mit einer Menge Glocken, ist blaß Agatheblau und schön.
- Telemachus, machet ein schönes Bouquet, ist Dunkelblau und sehr schön.
- Tirefias, ist Helleblau und eine sehr artige Blume.
- Trosbloem (Bouquet des Fleurs) ist schön und artig, blau Gris de lin.
- Vicroi de Naples, macht ein ausnehmend schönes Bouquet mit sehr vielen Glocken und ist sehr schön.
- Violet Noiratre, Schwarzblau glänzend und sehr angenehm an Farbe machet ein starkes Bouquet und ist sehr schön.
- Vroëge Aurora (Aurore hative) eine der frühesten Hyacinthen in Dunkelblau.
- Vroëge Gallas (Gallas hative) eine sehr schöne frühe Blume in Dunkelblau.
- Vroëge Grand Calyphe, eine frühe und schöne Blume, ist sehr gut auf Gläser zu setzen.
- Vroëge Imperial (Imperiale hative) eine von den schönsten frühen Hyacinthen ist blaßblau und sehr artig.
- Vroëge Januari (Fleur de Janvier) die früheste von allen Hyacinthen, welche man auf Glä-

Gläsern in Blüthe bringen kan, blühet auf solchen schon im Monathe December.

Vroëge passe tout, machet ein starkes Bouquet, ist sehr ausnehmend schön, giebt eine ziemlich frühe Blume in Dunkelblau.



Weisse einfache Hyacinthen.

Belle Galathée, ist eine artige und ganz weisse Blume.

Cardinat Rezzonico, ist ganz Weiß, sehr artig und von einen hohen Stiel.

Geele Kroon (Couronne jaune) diese ist ganz gelb, und sehr besonders. Sie machet ein starkes Bouquet, und die Glocken sind sehr schön. NB. Der Saamen von dieser Art ist sehr kostbahr, weil von solchen L'Erprince de Weilburg und viele andere Arten von den ersten Range gezogen sind.

Koning David (Roi David) diese machet ein artiges Bouquet, so ganz Weiß und sehr schön ist.

Koningin Anna (Reine Anne) hat schöne Glocken und ein sehr großes Bouquet. Diese Blume ist besonders schön von Farbe, Weiß ins röthliche fallend.

Kroon

Kroon van Flora (Couronne de Flore) dieses ist eine artige und ganz weiße Blume, welche ein schönes Bouquet machet.

La Blancheur, ist sehr schön und ganz weiß.

La Parfaite, hat schöne Glocken nebst einer weißen ins röthliche fallenden Farbe, ist schön.

La Plus delicieuse, ist ganz weiß, sehr schön und machet ein starkes Bouquet.

Le Ligne, }
Leonora, } Dieses sind artige und ganz
Marianne, } weiße Blumen.

Mignonne, hat einen hohen Stiel, und ein starkes Bouquet so ganz Weiß ist, hat schöne Glocken und ist sehr schön.

Noble de Venise, dieses ist eine prächtige und ganz weiße Blume, blühet etwas späte, hat sehr schöne Glocken, und machet ein angenehmes Bouquet.

Premier Noble, dieses ist eine prächtige Blume, welche in allen ihren Eigenschaften Regelmäßig ist. Sie ist ganz Weiß.

Pronkert (Le Coquet) machet ein großes Bouquet, ist Schneeweiß, und sehr schön.

Racine, diese ist ganz Weiß und machet ein schönes Bouquet.

Rooms Kaizerin (Imperatrice Romaine) eine schöne und ganz weiße Blume.

Senateur de Pologne, diese ist noch ganz neu, sehr artig, ganz Weiß, machet ein starkes Bouquet und hat schöne Glocken.

Taffo

Taffo, } dieses sind ganz weiße
Tunique blanche, } und artige Blumen.

Triomphe blandine, diese machet ein ausnehmend großes Bouquet, ist Weiß ins röthliche fallend, hat schöne Glocken, und ist eine der besten Arten.

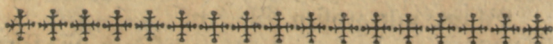
Virgo, sie ist sehr schön, und von einen röthlichen Weiß.

Voltaire, Weiß ins Rosenfarbige fallend, ist eine prächtige und regelmäßige Blume, welche schöne Glocken hat.

Vreederyck (Riche paix) ganz Weiß und in allen ihren Eigenschaften vollkommen, ist sehr schön.

Vroëge Imperial (Imperiale hative) die früheste von denen weißen Hyacinthen, ist auch artig.

William Friso, Weiß ins Rosenfarbige spielend, machet ein prächtiges Bouquet und artige starke Glocken, ist eine vorzüglich schöne Blume.



Einfache rothe Hyacinthen.

P. Abbé deLaudenberg, schön Roth und sehr artig, machet ein starkes Bouquet und hat große Glocken.

P.

P. P. Archiduc Iosephe, Carmosinroth von
excellenter Farbe und sehr schön.

Atticus, schön Roth, machet ein großes Bou-
quet, ist eine neue und sehr schöne Blume.

Aurora, machet ein starkes Bouquet, hat
große Glocken und ist schön.

P. Bourbon, ist Rothincarnat.

Beau Rouge,

P. Belle Bergere, } sehr schöne, Rother und

Cariolantus, } artige Blume.

Clarinde,

P. Comte de Bestucheff, } sehr schöne

P. Comte d'Evreux, } und regelmäs-

P. Comte de Wartensleben, } sige Blum-

P. Comte de Wedell, } en, viel

oder wenig in einen schönen Roth unterschies-
den.

Duc de Holstein, } sehr schöne in ein an-

Europa, } genehmes Carmosin fal-

lende Blumen.

Esculapius, Roth und sehr schön.

Grand maitre Rojal, eine schöne Rosenfarbige
Blume mit großen Glocken.

L'Esperance, von angenehmen Roth und sehr
schön.

P. Madame, Dunkelcarmosinroth und spät
blühend.

Orange Roos (Rose d'orange) ist halb ge-
füllt und gut zum Saamen tragend.

P.

P. Pairacmon, machet ein sehr großes Bouquet, und hohen Stiel, ist schönbrennend Roth.

Pomone eine schöne rothe Blume.

Praal Sieraad (Ornement de Parade) ist artig mit einen schönen Bouquet, und starken rothen Glocken.

Rayon du Soleil, Rothincarnat brennend an Farbe, machet ein außerordentlich großes Bouquet, und hohem Stiel, ist eine schöne und ganz neue Blume.

Reine Rouge, Carmosinfarbig und sehr schön.

Rose bouquet aimable, } sehr schöne rothe
Rose Convenable, } Blumen.

P. P. Rose Incarnate, Brennend Feuerfarb, hat eine schöne Farbe, machet ein sehr artiges Bouquet, und ist eine sehr angenehme und nette Blume.

Rose sans Epines, sehr schön Carmosinfarbe.

P. Rouge Superbe, } schön von rother Farbe

P. Ruban d'or, } be und sehr artige Blumen.

Vuur Vlam (Flamme de Feu) sehr schön Incarnat, eine ganz neue Art, und die Beste von allen rothen Blumen, hat ungemein große Glocken ein vollkommnes Bouquet und ist ohne alle Fehler.

E

Späte

Späte Tulipanen.

Unter diesen sind die *Primo Baguetten* die ersten welche unserer Betrachtung würdig geschähet werden können. Wir haben in unsrer Abhandlung von denen Zwiebelgewächsen schon erwehnt, daß sie von einer (*Expectante*) Mutter Blume entstanden sind, und das ihre Schönheit in ihrer Schattirung besiehe. Je feiner diese nun ist, je schöner sind sie. Wenn man sie aus diesen (*Expectantes*) Mutter Blumen gezogen hat, so giebt man ihnen, und zwar ein jeder nach seinen eigenen Güt-dünken Namen, und man bestimmet den Werth derselben, nach der Schönheit ihrer Schattirung, welchen man alle Jahre in unsern großen Verzeichniß von denen Blumenzwiebelgewächsen findet. Deßhalb wollen wir jezo von denenselben weiter nichts erwähnen, als wie ihr Kelch oder Gefäß, die Höhe des Stiels und ihre Farben beschaffen sind.

Was den Kelch der *Primo Baguetten* betrifft, so ist dieser der schönste unter allen Tulipanen, denn er ist nicht zu kurz auch nicht zu lang. Das Gefäß ist vollkommen, und bestehet aus sechs breiten, runden oder abgeschnittenen Blättern. Der Stiel ist ohngesähr drey Fuß hoch, und es sind dieselben vor die dritte Reihe auf dem Blumenfelde gut.

Es

Es gibt auch unter denen Tulipanen wenige Sorten, welche diese an Höhe übertreffen solten.

Die Primo Baguetten haben die schönsten Farben, denn sie sind Dunkelbraun mit glänzenden Purpur, und je feiner sie sind, je schöner ist ihre Farbe. Aber unter denen gemeinen Sorten giebt es welche, so von Farbe Blafviolet sind, diese aber werden nicht viel geachtet.

Die Baguettes Rigauts werden von gleichen (Expectanten) Mutter-Blumen gezeuget, und alles was wir von denen Primo Baguettes erwähnt haben, trifft auch bey denen Baguettes Rigauts ein; der Kelch derselben ist außerordentlich groß, und es bestehet derselbe aus sechs, öfters auch aus acht Blättern, welche einen prächtigen Kelch vorstellen. Der Stiel derselben ist sehr stark, aber nicht so hoch wie der, bey denen Primo Baguetten. Diese sind gut vor die zwenyte Linie auf dem Blumen-Beete. Diese Farbe ist von einem schönen glänzenden ins Schwarze fallenden Braun. Ueberhaupt sind diese beyden Arten von Tulipanen die Vollkommensten und die Beständigsten von allen andern, und sie verändern sich unter allen Tulipanen am wenigsten.

Feine Tulipanen mit weißen Grunde sonst Beyblumen genannt.

- 1) Absolon, hat ein schönes Weiß mit braun gestammt, ist artig und schön.
- 3) Alexander Magnus à grand Prieur ist sehr schön, hat einen schönen Kelch, ist Weiß und mit einen ins Schwarze fallenden Braun gestreift.
- 2) Adonis rectifié, machet einen großen Kelch, ist schön und artig, Weiß mit Braun, welches ins schwarze fällt flammiret.
- 3) Aimable a Blyhof, ist eine große und schöne Blume, Weiß mit Rosenfarbe und Roth flammiret.
- 2) Amyntas, eine schöne und in allen ihren Eigenschaften vollkommene Blume, hat ein reines Weiß mit Dunkelbraun gestreift.
- 1) Armida ou Arsinoe, eine artige und kleine Blume, mit einen schönen Kelche, hat einen weißen Grund, sehr fein gestreift in Schwarzbraun.
- 2) Baillin van Zuid holland, hat einen vollkommenen Kelch, welcher sehr groß ist, mit dicken und sehr runden Blättern, einen schönen weißen Grund, welcher sehr artig mit Braun gestreift ist. Weil diese Art sehr fein ist, so ist sie auch eine der schönsten.

2) Belle

- 2) Belle Marguarithe, machet einen vollkom-
menen Kelch, hat einen weißen Grund wel-
cher artig mit Dunkelbraun gestreift, ist
eine sehr schöne Blume.
- 2) Beaute Virginale, ganz Weiß mit Violet
und Gris de lin flammiret, ist sehr artig.
- 3) Brulante éclatante, hat ein schönes
Schneeweiß, rein mit Kirschblüth und röthz-
lich gestreift, machet einen schönen Kelch,
ist sehr schön und artig.
- 2) Cerise Lis, Ist sehr schön und vollkom-
men, ganz Weiß mit Kirschblüth und In-
carnat gestreift, ist eine ganz neue Blume.
- 3) Cloridon, hat einen außerordentlichen ho-
hen Stiel, und einen schönen Kelch, ist Weiß
mit Schwarzbraun flammirt und sehr schön.
- 2) Coeur aimable rectifié, ist sehr schön
wenn sie ordentlich blühet, unterweilen aber
hat sie zu viele Farbe. Sie hat einen schö-
nen Kelch und ist Dunkelbraun.
- 1) Copernicus, Weiß mit Braun flammirt.
- 2) Corate de Buuren a Liqueur Transpa-
rante, hat ein schönes Weiß mit Violet
gestlammert, ist eine sehr schöne, und voll-
kommne Blume.
- 3) Comtesse de Mursan, machet einen voll-
kommenen Kelch, hat auch ein schönes Weiß
mit Kirschblüth gestlammert, ins Ponceau
fallend. Diese Art gleichet dem Gairier sehr
stark, aber wir finden doch so wohl im Kel-
che als an der Farbe einigen Unterschied.

- 1) Cour de Dannemarc, ist schön Weiß mit Rosenfarbe, Kirschblüthe und Roth sehr stark gestreift und geflammt.
- 2) Carmosi la fidelle, hat ein schönes Weiß mit Braun gestreift und einen glänzenden Roth, einen vollkommenen Kelch, ist sehr schön.
- 2) Croesus, ist schön und artig mit einem schönen Weiß, so mit Violet gestreift ist, welches ins Braune fällt.
- 1) Cupido, ist schön Weiß, hat einen guten Kelch, ist aber sehr unbeständig, von Farbe Schwärzlich.
- 3) Diademe de Flore eine in allen Stücken vollkommene Blume, öfters aber hat sie zu viele Farbe, außer diesen aber ist sie schön.
- 3) Diane brune, eine vollkommene und große Blume mit sehr hohen Stiel, hat ein schönes Weiß und ein ins schwärzliche fallendes Braun.
- 2) Douceur touchante à Violet Marqué, hat einen schönen Kelch und ein reines Weiß mit Gris de lin und Violet geflammt, ist artig.
- 2) Duc de Chartres, hat einen kleinen runden und wohlgeformten Kelch, ist Weiß mit Violet geflammt und sehr schön.
- 2) Duc de Florence, schön Weiß mit Braun geflammt, ist sehr schön und artig.
- 2) Duchesse de Strelitz, hat ein schönes Weiß, sehr artig mit einem glänzenden Blau

ge

gestammt, der Kelch ist etwas lang außer diesen aber sehr schön.

1) Electeur Palatin, Weiß mit Kirschblüth ins röthlich fallend gestammt.

1) Erftadhouder, schön Weiß mit Schwarz gestreift, ist eine sehr feine Blume.

2) Eudoxe, ist Weiß und wenn sie aufbricht gelblich, mit Kirschblüth und Ponceau gestammt, ist eine sehr schöne und neue Blume.

3) Favorite superbe, eine sehr schöne und artige Blume mit einen sehr hohen Stiel, in allen ihren Eigenschaften vollkommen, hat ein schönes mit Blau gestammtes Weiß.

2) Feu Constant à Rose Constante, machet einen großen Kelch welcher oben etwas spitz ist, hat ein schönes Weiß mit Kirschblüth und Ponceau flammiret.

1) Feu superbe, hat eine so schöne Farbe als gefunden werden kan, mit Incarnat und brennender Feuerfarbe, ist sehr hoch von Farbe, und artig.

1) Fond laune Nro. 1) ins Braune und artig

2) Franciscus primus a fans pareille de nave, sehr schön Weiß mit Violet gestammt, ist eine sehr artige und nette Blume.

3) Gagné la Violette, machet einen hohen Stiel und einen guten Kelch, ist sehr wohl mit ins schwarze fallenden Violet gestreift, auch sehr artig.

- 2) Gairier, eine sehr schöne Blume, Rubin-
Farbe, Kirschblüth und Ponceau.
- 2) Galathea, ist eine sehr große Blume, mit
schön Weiß und glänzend Braun geflammet.
- 3) Gloria mundi, eine vollkommne, und
sehr schöne Blume ganz Schneeweiß, recht
artig mit Schwarz geflammt, machet einen
guten Kelch und ist sehr artig.
- 2) Grand Alexandre du Roy, ist schön und
artig, machet einen vollkommnen Kelch, ist
von einen reinen Weiß, mit Kirschblüthe,
und Bräunlich gestreift.
- 3) Grand Cham, hat einen großen und langen
Kelch, Weiß und mit Braun artig emailirt.
- 3) Grande Merville, eine sehr schöne und
vollkommne Blume, hat ein reines Weiß,
welches mit Schwarzbraun flammiret ist;
Sie hat auch einen vollkommnen Kelch.
- 2) Grand Fidele, eine artige Blume mit eis-
nen schönen Violet.
- 3) Grand Financier, eine sehr schöne Blus-
me welche mit ins Blau fallenden Violet
und einen guten Kelche gezieret ist.
- 2) Grand Roi de Perse, hat ein Dunkelbraun-
nes ins schwarze fallendes Violet, ist eine
ausnehmend schöne Blume, sanft gestreift
und hat einen guten Kelch.
- 1) Hecuba, schön Weiß mit Blau gestreift
und sehr artig.
- 2) Imperator à Violet Imperial, hat einen
sehr schönen Kelch, Weiß mit Violet geflam-
met,

met, öfters aber zu voll von Farbe, außer diesen aber sehr artig.

1) Imperatrice de Romains, ist eine kleine aber artige Blume in Violet.

2) Incomparable, dieses ist der Name von einer besondern Art, welche in allen ihren Eigenschaften vollkommen ist und welche von allen Tulipanen den besten Kelch hat. Ihre Farbe ist glänzend Braun, der Name und der Preis welcher mit der Schönheit ihrer Schattirung überein kommt, findet sich in unsern großen Verzeichniß.

2) Ioyau de Zeelande, machet einen großen Kelch und ist unordentlich mit Violet geflammet.

Ioyau gris de lin, hat einen großen und guten Kelch, mit reiner weißer Farbe, so mit einem schönen Gris de lin gestreift ist. Sehr schön und artig.

2) Keizerin van Iava rectifiée, sehr gut mit einen angenehmen Braun geflammet, ist artig und nette.

1) Keizer van Iava (Empereur de Iava) stark mit Violet gezeichnet, und hat einen großen Kelch.

2) Keizer van Russland (Empereur de Russie) hat eine sehr angenehme Farbe, welche ins Braune fällt, ist auch sehr schön. Der Kelch aber fällt etwas fehlerhaft aus.

1) La Belle de Hermin, von schönen Weiß mit Braun geflammet.

E 5

2) La

- 2) La Charmante, von sehr angenehmen Braun, ist auch eine artige Blume.
- 2) La Clelie rectifiée, ist eine prächtige Blume, mit einen schönen Kelche, ist ganz Weiß, und sehr gut mit Kirschblüth, Rosenfarb und Ponceau, geflammt.
- 2) Lack (Cire d'Espagne) machet einen schönen Kelch, ist Weiß mit Rosen- und Rubinfarbe geflammet, wenn aber die Blätter erst ein wenig anfangen nieder zu hängen so vergehet diese schöne Farbe etwas, sonst ist dieses eine sehr schöne und seltene Blume.
- 2) La van dikken, dieses ist die schönste und zierlichste Blume von allen Tulipanen. Sie ist Weiß, Rosenfarbig und Kirschblüth. Außer diesen aber ist sie sehr rar, weil sie sich nicht gut vermehren will.
- 1) La Tendresse, machet einen vollkommenen Kelch, ist ganz rein Weiß, fein mit Kirschblüth und Rosenfarbe gestreift, ist sehr schön und ganz neu, der Stiel aber ist etwas niedrig.
- 3) L'aube du jour, hat einen sehr großen Kelch, welcher sich weit öfnet, ist Weiß flammirt, mit viel Gris de lin Farbe, Violet und Purpur, ist auch schön.
- 2) Leonidas. sehr schön Weiß mit Violet geflammet, ist sehr prächtig.
- 3) Lubin, eine ausnehmend große Blume mit hohen Stiele und mit viel Braun.

1) Man-

- 1) Manteau Ducal, hat einen sehr schönen Kelch von angenehmer Kirschblüthfarbe, welche sehr angenehm scheint, ist sehr schön.
- 2) Markgrafe de Badendurlach, hat einen großen aber länglichen Kelch, welcher Eysförmig ist, außer diesen aber sehr schön von Farbe und Dunkelbraun.
- 3) Melander, hat einen schönen Kelch und hohen Stiel, ist eine artige und ansehnliche Blume, von Farbe Schwarzbraun.
- 3) Mere Brune rectifiée, hat einen sehr guten und großen Kelch, starken Stiel, von Farbe Schwärzlich und sehr artig, dabey vollkommen, schön in allen ihren Eigenschaften.
- 3) Minerva, diese ist von eben der (Expectante) Mutterblume, der Mere Brune gezogen, sie ist aber ganz irregulair und ohne Ordnung geflammet, außer diesen aber ist der Kelch und die Farbe gleich schön.
- 2) Naso, die Blume blühet öfters sehr schön, sie ist aber nicht sehr beständig, hat einen schönen Kelch, mit reinen Weiß ins Violet geflammt, welches ins Braune fällt.
- 1) Noiratre, dieses ist eine zwar kleine aber doch schöne Blume, welche sehr zärtlich ist. Sie hat einen guten Kelch, die Farbe fällt sehr ins Schwärzliche.
- 2) Nro. 1 Surmont, hat einen schönen Kelch und eine angenehme schwärzliche Farbe.
- 3) Overwinnaar (Vainqueur) diese ist eine der schönsten Tulipanen, welche man finden kann

- kann, von Farbe ist sie ganz Schwarz, hat einen schönen Kelch und starken Stiel; öfters aber hat sie zu viele Farbe, das folgende Jahr aber blühet sie feiner.
- 3) Passe Cid, ist eine sehr große und artige Blume, welche ein schönes Braun hat.
 - 2) Philidor rectifié, hat einen sehr guten Kelch, ein schönes mit Kirschblüth und Purpur vermishtes Weiß, ist auch sehr artig.
 - 2) Ponceau, ou Rose sans pareille, eine vollkommne Blume, mit sehr schönen Weiß und Rosenfarbe auch Incarnat gestreift.
 - 2) Ponceau sans pareille rectifié, dieses ist dieselbe Blume, aber neu gezogen und viel feiner als die ordinaire.
 - 3) Prince Guillaume quatre, hat einen vollkommenen Kelch, Rosenfarbig, ist schön, aber sehr unbeständig und es verändert sich die Farbe sehr bald bey derselben.
 - 3) Princesse d'Asturie, hat ein schönes Weiß und ist sehr deutlich mit Roth Incarnat geflammt, hat einen vollkommenen Kelch, ist eine neue und sehr schöne Blume.
 - 2) Regina Ester, eine schöne und angenehme Blume, hat ein reines Weiß mit Violet, welches ins Gris de lin fällt, gestreift, machet einen guten Kelch.
 - 3) Reine des Amalones, ist eine rare Blume, welche sich nicht gut vermehret, ist
Weiß

Weiß mit Braun geflammt schön und artig dabey

- 3) Reine d'Egypte, ist von eben der (Expectante) Mutterblume, als die Overwinnaar, aber viel feiner, viel schöner, auch schwärzer und beständiger.
- 1) Rex Indiarum, eine große Blume, Weiß und Braun.
- 2) Rex Iosaphat, ist schön Bizarr an Farbe, nemlich Blaulichgrau und Purpur, machet einen vollkommenen Kelch und ist eine schöne und neue Blume.
- 2) Roi de Bretagne, hat einen großen Kelch, ist Gris de lin und Rosenfarbig.
- 2) Rose Blandine, eine sehr schöne aber auch sehr zarte Blume, ist Weiß mit dunkel Kirschblütche geflammet.
- 1) Rose Cornelia, eine in allen Stücken vollkommene Blume, nur daß sie einen niedrigen Stiel hat, außer diesen aber sehr schön, hat ein reines Weiß, ist fein mit Rosenfarbe gestreift, und noch ganz neu.
- 3) Rose Camuse, hat ein sehr schönes Weiß, ist irregulair mit blaß Rosenfarbe gezeichnet, hat einen guten und starken Kelch und ist sehr schön.
- 2) Rose Cerise Constant, machet einen vollkommenen Kelch, und hohen Stiel, hat ein schönes regelmäßiges mit Kirschblütch gestreiftes Weiß, ist außerordentlich schön und noch ganz neu.

2) Ro-

- 2) Rose de la Reine, machet einen sehr guten Kelch mit prächtigen Incarnat geflammt, ist aber sehr unbeständig.
- 2) Rose Cerise de Liege, eine sehr schöne, neue, und vollkommne Blume, ist Weiß mit Rosen- und Kirschblüthfarbe gestreift.
- 2) Rose feu de grande Valeur, hat ein schönes Weiß und ist mit einen prächtigen Kirschblüth und Feuerfarbe gestreift, ist eine schöne und vollkommne Blume.
- 3) Rose de la becq, ist von eben der (Expectante) Mutter Blume als Prince Guillaume quatre, gezogen, öfters aber blühet diese feiner und schöner.
- 3) Rose peirel Schaap, dieses ist eine prächtige Blume, welche einen vollkommnen Kelch hat, mit einen schönen Weiß und Feuerfarbe gestreift.
- 3) Rose pretieuse, machet einen guten Kelch, ist aber irregulair mit Kirschblüth Rosensfarbe und Ponceau gestreift, sonst aber ganz artig.
- 3) Rose Quatre rectifiée, ist eine vollkommne und sehr prächtige Blume, sie hat ein schönes Weiß, welches sehr artig mit Kirschblüth und Ponceau gestreift ist. Diese verbesserte Art ist viel feiner und reiner gezeichnet als die ordinaire.
- 3) Rose Tendre, machet einen sehr guten Kelch, und einen sehr hohen Stiel, hat ein prächt:

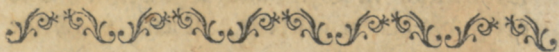
prächtiges Weiß, ist leicht mit blauer Rosenfarbe und Gris de lin geflammet, ist auch sehr schön.

- 3) Rose Triomphe de Flore, machet einen vollkommenen Kelch und hohen Stiel, hat auch ein schönes aber etwas unbeständiges Roth, so das die Farbe öfters veränderlich wird.
- 3) Roskam, (Etritte) ist von derselben Art wie der Cham, aber nicht so schön an Zeichnung.
- 2) Rubis de Condé, ist Weiß und prächtig mit Rosenfarbe und Gris de lin geflammet.
- 2) Salomoneus, hat ein schönes Weiß mit Violet geflammt.
- 3) Sang de boeuf, ist eine in allen Stücken vollkommene Blume, und hat ein schönes mit Schwarzviolet geflammites Weiß.
- 2) Sans pareille de la noy, ist Weiß mit Blauviolet und Gris de lin geflammt.
- 2) Scilla rectifié, eine prächtige Blume welche ein sehr schönes mit Rosenfarbe, und Kirschblüth gestreiftes Weiß, also drey Farben hat.
- 2) Sept province rectifié, Weiß mit Dunkelviolet geflammet, ist eine sehr unbeständige Blume.
- 2) Tableau de la nature, hat einen großen und guten Kelch, ist sehr Weiß mit Kirschblüth und Ponceau flammirt sehr schön, auch

- auch eine prächtige und ansehnliche Blume, öfters aber hat sie zu viel Farbe.
- 2) Tantulus Constant, ist Rosenfarbig und Gris de lin.
 - 2) Telemachus, hat ein schönes Weiß mit Dunkelviolet, welches ins Schwarze fällt, geflammt, ist eine schöne und artige Blume.
 - 1) Tiresias, Weiß mit schwärzlich geschildert
 - 3) Triomphe de Lille, hat einen schönen Kelch, ist unter allen die höchste am Stiel, mit weißen Grunde, hat ein angenehmes Weiß, mit schwarz gestreift, und ist schön.
 - 3) Triomphe de Lille rectifié, ist eben diese Art, aber viel feiner, die Farbe ist auch Schwärzer, in allen andern Eigenschaften auch schöner.
 - 2) Triomphe Gris de lin, ist Weiß, Gris de lin, Rosenfarbig und Violet.
 - 3) Violet à belle Forme, hat einen sehr großen und schönen Kelch, prächtig Weiß mit Dunkelbraun gestreift, ist sehr schön.
 - 3) Violet aimable, ist eine kleine aber sehr schöne Blume, welche einen ungemein hohen Stiel hat, prächtig Weiß und sehr fein mit Blauviolet gestreift.
 - 3) Violet à forte Tige, machet einen sehr großen Kelch, hat aber keine gute Gestalt, sie ist Weiß und etwas Gelblich, mit Violet und Gris de lin geflammt, ist ziemlich schön und sehr groß.

3) Vio-

- 3) Violet de Waals, ist sehr groß und artig in Weiß und Violet.
- 1) Violet du thon, eine neue und artige Blume in Weiß und Violet.
- 1) Violet et Gris de lin, die Couleur zeigt den Namen schon an, sie ist artig.
- 2) Violet la becq, eine sehr schöne Blume in schön Weiß und bräunlichen Violet.
- 2) Violet Royal, Weiß mit vieler Zeichnung und einen Dunkelbraun.
- 2) Vreedenryk, schön und artig, Weiß, mit glänzenden Braun.
- 3) Zegenpraal, ist sehr groß und schön, hat ein schönes Weiß mit Schwarzbraun geflammet.



Bizarden mit gelben Grunde.

- 1) Acceptable, Gelb und Braun, sehr Bizard gezeichnet, hat einen runden und wohl proportionirten Kelch.
 - 2) Accredité, Gelb und Roth geflammet.
 - 2) Acedalie, schön Gelb mit glänzend Roth und dunkel Purpur geflammet, ist sehr schön.
- F 3) Ac-

- 3) Achilles, hat einen sehr großen Kelch welcher rund ist, und eine gute Proportion, sie ist Gelb mit Olivenfarbe geflammt, eine schöne und besondere Blume.
- 3) Adelaar (Aigle) rectifié, hat einen vollkommenen Kelch, einen hohen und starken Stiel, mit Hellegelb angeflogen, ist sehr Bizarr in Violet und Gris de lin gezeichnet, dabey auch schön.
- 2) A Fond d'or, helle Citronfarbig und fein mit Violet gestreift.
- 2) Agathe Superbe, Hellegelb, sehr prächtig, mit einem schönen Violet geflammt, sie ist aber sehr unbeständig, sonst aber schön.
- 2) Aigle noir nouveau, machet einen schönen Kelch, ist Gelb, auch sehr deutlich und artig mit braun gestreift, ist eine prächtige und neue Blume.
- 3) Ajax, machet einen sehr schönen Kelch, ist angenehm Gelb, sehr Bizarr in Braun, und schön.
- 3) Ajax rectifié, von eben dieser Art, aber viel feiner, und mit Schwarz vermischt, ist eine sehr prächtige und schöne Blume.
- 2) Alcione, ist eine sehr schöne Blume, Bizard Goldgelb, Roth und Schwarz, machet einen vollkommenen Kelch.
- 3) Ale.

- 3) Alexander Magnus, machet einen schönen Kelch, Goldgelb mit Rothaurora geflammt, hat einen Stiel von 4 Fuß hoch und ist die höchste Blume, auch schön dabey.
- 2) Alexander le Grand, ist Citrongelb, Gris de lin und Violet, dabey schön und artig.
- 2) Altesse Royale, machet einen sehr großen Kelch, welcher aber oben etwas spizig zugehet, sie ist Goldgelb, mit einen prächtigen Roth geflammt, schön und sehr groß.
- 1) Amufante, Bizard in Braun.
- 2) Apoline, hat einen vollkommenen Kelch, dicke und sehr runde Blätter, mit einen glänzenden Gelb, ist sehr deutlich mit Dunkelbraun geflammt, eine prächtige und sehr schöne Blume.
- 3) Archiduc, hat einen guten Kelch, artig in Braun, und schön Gelb geflammt, ist eine schöne Blume.
- 1) Arienne, ist eine ganz gute Blume in Gelb und Olivenfarbe.
- 2) Aristoteles, ist Gelb und ganz irregulair mit Roth geflammt, machet einen großen Kelch.
- 2) Arlequin, ist sehr unbeständig, öfters sehr schön öfters aber sehr schlecht, sie ist Gelb glänzend, Roth Incarnat geflammt.

§ 2

3) Ar-

- 3) Arspinetina, Citrongelb, deutlich mit Purpur und Violet gestreift, machet einen guten Kelch und ist eine sehr schöne Blume.
- 2) Artabanus a Tige rouge, ist eine schöne und artige Blume, hat einen starken rothen Stiel, ist Goldgelb mit Rothbraun geflammet.
- 2) Astachius, hat einen großen und guten Kelch, ist sehr Bizard in Gelb und Roth.
- 2) Astachius rectifié, Dieses ist eben diese Art, aber viel feiner und viel schöner.
- 1) Avocat renommé, ist Gelb und Braun.
- 2) Bachus minor, ist Gelb und Braun, mit einen großen Kelche.
- 2) Baleazar, in Gelb mit Roth gestreift, ist artig und schön.
- 2) Banire, hat einen guten Kelch, ist Gelb sehr Bizard in Dunkelroth und schwärzlich, ist schön und sehr artig.
- 3) Baragon, hat einen sehr vollkommenen Kelch, ist Goldgelb mit Orangefarbe und feuille mort geflammet.
- 3) Baron de Reischach, hat einen ungemein großen Kelch, ist von mittelmäßigen Gewächs, Gelb irregulair, mit Braun geflammet, dabey artig und sehr groß.
- 2) Baron Put, rein Gelbfein mit Braun gestreift, und ziemlich artig.

3) Ba-

- 3) Baton Royal, ist eine sehr schöne und in allen Stücken vollkommne Blume in Gelb und Braun.
- 2) Beau Rep, Goldgelb mit Schwarz und Braun gestreift, ist sehr artig Bizard und vollkommen schön.
- 3) Belle Catrine, helle Citrongelb, fein mit Violet gestreift und sehr schön.
- 2) Berkmanns, ist eine neue und artige Blume ins Braune.
- 3) Berofus, hat einen sehr hohen Stiel, ist ganz neu und schön, breit mit Braun geflammt.
- 1) Bien fait, hat ein schönes Gelb und brennendes Roth, ist eine besondere und schöne Blume.
- 2) Bignonx, ist eine artige und ganz neue Blume in Braun.
- 2) Bizarre bleuë, von schönen Gelb stark mit Violet und blaulich geflammet.
- 3) Blazerius, ist eine sehr schöne Blume in Gelb und Schwarzbraun ist ganz neu.
- 2) Borgvliet, Bizard in Schwarzbraun mit vieler Farbe von ihrer Mutterblume.
- 2) Borgvliet rectifié, mit einen sehr schönen Gelb sehr fein mit Schwarz gestreift, ist eine artige und schöne Blume.

- 3) Boffu, ist noch ganz neu, sehr Bizard in Gelb und Braun, mit glänzenden Schwarz und Roth vermischt, ist eine vollkommene sehr schöne und große Blume,
- 3) Bozonat, eine neue und schöne Blume in Braun, ziemlich Bizard mit vieler Farbe, vollkommenen Kelche und dicken Blättern.
- 1) Bretagne, hat einen großen Kelch und ist von Farbe Braun.
- 1) Briga, Gelb und Rosenfarbig, ist eine besondere und artige Blume.
- 3) Brigitte, hat einen vollkommenen Kelch, ist sehr Bizard und Citrongelb, Gris de lin und Dunkelviolet, welches ins Schwarze fällt, ist sehr schön, artig und noch neu.
- 2) Brocard, ist schön und artig, mit einem schönen Braun und reinen Gelb auch vollkommenen Kelche.
- 3) Bruine Leuw (Lion brun) hat ein schönes Gelb, welches sehr wohl mit Rothbraun gestreift ist. Dieses ist eine artige Blume.
- 1) Canonicus, Gelb und Braun, fast frühjährig und früh blühend.
- 1) Carole, Angenehm von Gelb, und Blauviolet, ist eine schöne Blume.
- 1) Castor, ist sehr artig, helle Citrongelb, mit Schwarz fein gestreift, und von schöner Farbe.
- 2) Ca-

- 2) Catirette, sehr Bizard mit 3 oder 4 Farben, in Gelb, Gris de lin, Violet und Schwarz, ist sehr schön und noch neu.
- 3) Charles le hardi, von eben der Art wie Vuë royale, aber von einer größern Zeichnung, hat einen vollkommenen Kelch.
- 3) Charlemagne, hat einen ungemein großen Kelch, ist aber etwas unbeständig von glänzend gelber Farbe und brennend Roth, ist schön.
- 2) Charlier, ist Blafßgelb, Braun und artig.
- 3) Clio, hat einen vollkommenen Kelch, ist sehr groß, glänzend Gelb mit Roth gestreift, ist eine schöne und vollkommne Blume.
- 2) Comble de Gloire, reine Gelb, wunderbar gestreift, mit einem schönen Roth, eine der beständigsten von allen Tulipanen, und sehr schön.
- 3) Comte d'Artois, sehr glänzend Gelb, sehr artig mit brennenden Roth gestammt, ist eine sehr schöne Blume.
- 3) Comte de Daun, hat einen guten und angenehmen Kelch, ist Blafßgelb, mit Roth und Olivenfarbe gestreift, hat einen starken und hohen Stiel, und ist sehr schön.
- 2) Comte de Fuentes, ist Bizard in Gelb und Röthlich, ist eine besondere Blume.

- 2) Comte d'Oeyras, eine schöne und neue Blume ins Braune fallend.
- 2) Concordia, ist eine vollkommne und schöne Blume ins Schwarzbraun.
- 3) Condella, Hochgelb und brennend Roth, die Farben aber gehen zusammen, außer diesen aber ist sie schön und groß.
- 2) Constantinus, eine neue Blume ins Braune, ist sehr rar und besonders.
- 3) Corfica, schön Orangegelb und brennend Roth, ist von einer besondern Farbe. Die Blume ist schön und artig.
- 2) Couronne royale, ist schön und artig mit einen reinen Gelb und glänzenden Braun.
- 3) Czar de Moscovie, ist sehr schön und von vollkommenen Gewächs, in schön Gelb, Braun und Schwarz, öfters aber hat sie zu viele Farbe.
- 3) Cyrus, ist von eben der (Expectante) Mutterblume, wie Roi des Bizarres, aber nicht so schön gezeichnet. Außer diesen hat sie einen vollkommenen Kelch und ist sehr schön.
- 2) Coeur de Dié, machet einen vollkommenen Kelch, ist eine schön gezeichnete Bizarde, sehr prächtig und schön von Farbe, an Gelb, Roth, Braun und öfters Schwarz.
- 2) Damon, machet einen schönen Kelch, artig Bizard, in Dunkelbraun und Schwarz.

2)

- 2) Delia, ist noch ganz neu, hat einen guten Kelch, ist schön und artig mit Braun und Gelb gezeichnet.
- 2) Des ollie, eine neue und große Blume, irregulair mit Violet und Gris de lin geflammt, ist sehr schön.
- 3) De belle forme, machet einen vollkommenen Kelch, hat einen hohen und starken Stiel, die Farben aber sind finster, in Gris de lin, Blauviolet und Aschfarbig, sonst aber artig. Dieses ist eine ganz neue Blume.
- 2) Dikken Tooren (Gros Tour) hat einen ungemein großen Kelch, aber von fehlerhafter Gestalt, ist glänzend Gelb, Braun und artig.
- 2) Duc d'Ahremberg, ist Gelb, fein mit Braun gestreift.
- 3) Duc d'Anjou, hat einen hohen Stiel, einen vollkommenen Kelch, mit Olivenfarbe und Feuille mort geflammt, ist sehr schön.
- 3) Duc de Bedford, hat einen wohlgeformten Kelch, Hochgelb von Farbe, mit brennend Roth geflammt, ist eine schöne und artige Blume.
- 2) Duc d'Aquitaine, eine artige, zärtliche und feine Blume, Hochgelb und Bräunlich, ist eine ganz schöne Blume.
- 1) Duc de Feria, ist artig und schön, der Kelch aber etwas spitz, von Farbe Blaußgelb und Braun.

- 2) Duc de Ferrara, hat einen guten Kelch, ist aber sehr veränderlich, glänzend Gelb und Braun, blühet öfters sehr schön.
- 2) Duchesse de Pastarne, machet einen schönen Kelch und einen guten Stiel, hat ein angenehmes Gelb und Rothbraun, allein das Braune ist zu stark vermischt, außer diesen aber ist sie sehr schön.
- 2) Duchesse de Medina Coeli, ist Gelb mit Braun und sehr sonderbar gezeichnet.
- 2) Dukaaten Goud (L'or de Ducats) Goldgelb mit wenigen Schwärzlichen.
- 2) Dukaaten Goud (L'or de Ducats) rectificé ist von derselben Art aber viel feiner.
- 1) Dorval, Gelb mit Braun und ziemlich schön.
- 1) Emaillée, Gelb und Olivenfarbig.
- 2) Endimion, ist sehr schön und neu, Goldgelb mit Braun und Roth gestammt, hat einen vollkommenen Kelch.
- 2) Erato, ist schön und artig in Gelb und Dunkelbraun, hat eine sehr schöne Farbe.
- 2) Erystheus, Blaszgelb mit Gris de lin und Violet gestammt, ist sehr schön.
- 1) Estime, ist sehr schön, helle Goldgelb, mit reinen Schwarz gestreift, hat einen vollkommenen Kelch.
- 1) Eumetes, ist artig, in rein Gelb und Schwarz.
- 2) Euphrosine, hat einen vollkommenen Kelch, ist sehr Bizard mit Rothbraun gestreift und artig.

2) Ex-

- 2) Excellentissimo, sehr schön mit einen angenehmen Gelb und Schwarz gestreift.
- 3) Favorite des Curieux, hat einen vollkommenen Kelch, sehr Bizard, in rein Gelb und Bräunlich, ist eine sehr schöne Blume.
- 3) Fermiini, ist artig mit Citrongelb, Gris de lin, Violet und Schwärzlich gestreift, ist eine sehr schöne Blume.
- 1) Feu a fond jaune, hat einen guten Kelch, dabey Eyerdottergelb mit wenigen Roth.
- 1) Fryand au Lucretia, ist artig und schön in Braun und Schwefelgelb.
- 3) Gargantua, hat einen sehr großen oben etwas spitz zulaufenden Kelch, prächtig mit Roth geflammet, ist öfters eine schöne Blume, dabey aber etwas unbeständig.
- 2) Gekroonde Leeuw (Lion Couronné) ist Citrongelb, sehr artig mit Schwarzbraun gestreift, ist ausnehmend schön und artig.
- 2) General Braun, artig mit Hellebraun geflammt, ist schön, die Farben aber sind ein wenig zu viel vermischt, ist eine ganz neue Blume und hat einen guten Kelch.
- 3) General Daun, ist sehr schön und artig, hat einen sehr guten Kelch, einen starken und hohen Stiel, Hellegelb mit Feuille mort, und Olivenfarbe gestreift, ist eine ganz neue Blume.
- 2) Generalissimus, hat einen guten Kelch, ein schönes Gelb, und Rothbraun, ist ziemlich schön.
- 2)

- 2) Georgius Tertius, machet einen vollkommenen Kelch, ist von einer schön glänzenden gelben Farbe, prächtig mit Roth und Carmosin geflammt, ist dabey ausnehmend schön und neu.
- 3) Glauce, } sehr schön in Gelb
 3) Glauce, rectificé, } mit Braunroth und Schwarz geflammt, haben einen ungemein hohen Stiel. Die rectificirte Art ist viel feiner und die Farbe viel Schwärzer.
- 2) Gloire transparente, machet einen guten Kelch, von Farbe ist sie sehr brennend in Rothbraun und angenehmen Gelb, ist sehr schön.
- 2) Gloriane, schön Gelb und Braun, dabey artig.
- 3) Gloria Triumphalis, hat einen sehr grossen Kelch, ist von einer der glänzensten Farbe unter allen Tulipanen, in Gelb, Roth, und Braun, ist dabey eine ausnehmend schöne Blume.
- 1) Glotilde, sehr schön Gelb und Braun.
- 3) Goliath, schön Gelb, Olivenfarb, Braun, und Schwarz, sehr Bizard und schön, hat einen ungemein hohen Stiel.
- 1) Goude Penning (Medaille d'or) ist Goldgelb, von einen schönen Rothbraun, hat eine schöne Farbe.
- 1) Goude Riug (Anneau d'or) ist Gelbblauß mit Feuille mort geflammt und sehr schön.
- 3) Gou-

- 3) Gouvernante, hat einen hohen Stiel und eine schöne Farbe in Gelb, Braun und Schwärzlich, ist ziemlich schön, der Kelch aber ist etwas zu lang.
- 3) Graaf Mauritz (Comte Maurice) ist eine sehr prächtige Blume, noch ganz neu, hat einen vollkommenen Kelch und einen sehr starken Stiel.
- 2) Grand Cesar, hat einen guten Kelch, ist Gelb mit brennend Roth und Braun gestreift, und dabey sehr schön.
- 3) Grand Monarque, ist eine in allen ihren Eigenschaften vollkommene und sehr prächtige Blume, noch ganz neu, ist von einem glänzenden Gelb und fein mit einem schönen Schwarz gestreift.
- 2) Grand Sultan, ist schön Bläßgelb, Feuille mort und Olivenfarbe, von einer besondern, und schönen Farbe, hat einen guten Kelch und ist sehr schön.
- 2) Grand Violet Chapeau, ist Gelb und prächtig, mit einem schönen Violet gestammet.
- 3) Grande Duchesse, de Toscane, ist Gelb und Braun mit einem hohen Stiel und sehr schön.
- 3) Grande Triomphe, ist Hellegelb, artig mit Schwärzlich gestreift, von hohem Stiel und eine große und schöne Blume.
- 2) Grande Valeur, ist Bläß Schwefelgelb, mit Violet und Schwarz vermischt, hat einen vollkommenen Kelch, ist dabey schön, öfters aber hat sie zu viele Farbe.

2) Ha-

- 2) Haranthus, ist prächtig Bizard, in Braun, Schwarz und Roth, ist groß und von einer schönen Farbe.
- 3) Henriette, } Diese sind von einer
 3) Henri le grand, } (Expectante) Mutterbume gefallen, aber Henri le Grand ist viel feiner, außer diesen aber die größte von allen Tulipanen, ist eine prächtige und ansehnliche Blume, welche einen sehr hohen und starken Stiel hat.
- 3) Hercules ou Laödie, hat einen sehr großen Kelch, von Farbe ist sie sehr stark, in Orange, Roth und Braun, ist eine sehr große und sehr schöne Blume.
- 2) Hersilia, ist sehr schön und artig, in Schöngelb, Roth, und Braun.
- 3) Herfelder (Restaurateur) hat einen sehr großen und vollkommenen Kelch, ist Schwefelgelb mit Kirschblüth gestreift, dabei sehr schön.
- 2) Hippolite rectifiée, ist groß und schön, prächtig mit Braun geflammt.
- 3) Hollandse Leeuw (Lion de Hollande) hat einen guten und großen Kelch, ist Schwefelgelb, sehr artig mit einem schönen Gris de lin und Violet gestreift, ist eine ausnehmend prächtige Blume.
- 3) Hollandia Felix, eine ganz neue und in allen ihren Eigenschaften vollkommene Blume, hat auch einen wohlgebildeten Kelch
 und

und starken Stiel, die Schattirung ist sehr artig Roth und Braun.

- 3) Honorine, machet einen vollkommenen Kelch und dicke Blätter, ist Citrongelb, sehr prächtig und sehr artig mit Dunkelviolett und Schwarz geflammt, dabey eine ausnehmend schöne Blume.
- 3) Hoyenboth, ist sehr schön und fein Schwarz, der Kelch aber ist etwas spizig.
- 3) Hortance, ist schön glänzend Gelb, prächtig mit Schwarz und Braun geflammt und sehr schön.
- 3) Icodrode, } Dieses sind sehr
 3) Icodrode rectificée, } große und schöne
 Blumen, in Gelb mit Roth, Braun und Schwarz geflammt, haben einen starken Stiel, und eine schöne Farbe. Die rectificirte Art, hat aber mehr Schwarz.
- 2) Lactus, hat einen vollkommenen Kelch, ein sehr schönes Gelb, mit glänzenden Braun geflammt, ist eine sehr prächtige Blume.
- 2) Ingolstadt, blühet sehr unbeständig, öfters aber sehr schön in Gelb und Roth.
- 2) Lavotte, ist vollkommen regelmäßig, sowohl was den Kelch, als die Farbe betrifft, ist Gelb und Rothbraun, ausnehmend schön und ganz neu.
- 3) Jeune Dauphin, hat einen vollkommenen Kelch, ist Gelb geflammt, mit Hochbraun, sehr schön, die Farben aber sind etwas zu viel vermischt.

2) Jo-

- 2) Joyau Royal, ist Weißgelblich, regulair gestreift, mit Braun welches ins Violette fällt, hat einen vollkommenen Kelch und ist sehr schön.
- 2) Juweel (Joyau) Citrongelb mit Gris de lin und Violet vollkommen gestammt, ist eine sehr schöne Blume.
- 2) Keizer Karel (L'Empereur Charles) eine Blume von eben derselben Art, als die oben gemeldete, aber nicht so fein, doch sehr schön.
- 3) Koning van Indien (Roi des Indes) ist sehr schön und groß in Purpur, Gelb und Schwarz.
- 2) Koninglyke Vlag (Blazon Royal) schön Gelb, Braun und Schwarz und sehr artig.
- 3) La beauté fine, hat einen sehr hohen Stiel, einen guten Kelch, Weißgelb und fein, mit Violet gezeichnet, dabey sehr schön.
- 2) La Bulgare grande, hat einen großen Kelch, stark in Braun-Bizard.
- 2) La Cadriere, Bläßgelb mit Weiß, Gris de lin und Violet, hat eine schöne Zeichnung.
- 2) La Chinoise, ist von einer ganz fremden und nicht zu nennenden Farbe, welche ins Violet schlägt.
- 1) L'amoureux, ist artig und sehr Bizard in Braun.
- 2) L'argonaute, hat einen guten Kelch, Bizard in Braun und Gelb.

1) La

- 1) La Sublime, ist öfters sehr schön, aber sehr unbeständig ins Violet, ist von sehr zärtlicher Art.
- 3) La Triomphante, eine große und schöne Blume, hat einen starken Stiel, vollkommenen Kelch und ein schönes Braun.
- 2) Le Roy A, Goldfarbig und Roth, sehr artig geflammet.
- 2) Leo, schön in Gelb und Lichtbraun.
- 2) Lion, Strohfarbig, fein mit ganz Schwarz gestreift, ist sehr schön, aber zart.
- 3) Lord Major, ist viel schöner, größer und höher wie Le Lion, aber von eben der Farbe, ist noch ganz neu, und sehr schön.
- 2) Louis quinze Triomphant, ist Schwefelgelb, fein mit Schwarz gestreift, hat einen vollkommenen Kelch, ist sehr schön und artig.
- 3) Louis L'Effroi, ist eine der schönsten von allen Tulipanen, hat einen ungemein hohen Stiel, und vollkommenen Kelch, schön Schwefelgelb von Farbe, und wunderbar mit Purpur und Roth gestreift.
- 3) Lycaon, Bläßgelb, öfters sehr fein mit Roth gestreift, öfters aber mit breiten Streifen, aber allezeit schön, und rein von Farben.
- 3) Lygdanus, hat einen großen Kelch aber nicht gut von Form, außer diesen aber sehr schön, Bläßgelb, Gris de lin und Violet.
- 2) Madagascar, ist sehr Bizard in Roth und Braun.

8

3) Ma-

- 3) Madame de Pompadur, hat einen großen runden Kelch und hohen Stiel, ist sehr Bizard in Dunkelbraun, angenehmt Gelb, dabey schön.
- 2) Mantello, glänzend Gelb, von Farbe sehr fein mit Hellebraun gestreift, hat einen guten Kelch und ist eine sehr schöne Blume.
- 3) Marquise de Pompadur, ist von eben der Art wie Madame de Pompadur, aber viel reiner von Farbe, viel feiner gezeichnet, und mit Schwarz gestreift, ist sehr schön.
- 1) Melibée, Gelb mit Roth gestreift, und schön.
- 2) Merville de Monde, ist eine artige und schöne Blume, schön Gelb, mit Dunkelbraun und Schwarz geflammt, der Kelch aber ist etwas spizig.
- 3) Metropolitano, Citronfarbig fein mit Braun gestreift, ist schön und hat einen guten Kelch.
- 3) Milton, sehr schön und ganz neu, schön Dunkelgelb mit glänzenden Braun, und Schwarz geflammt, hat eine schöne Farbe.
- 2) Monarque des Fleurs, ist sehr groß, schön und artig, Gelb, Braun, Purpur, und Schwarz, sehr gut geflammt.
- 2) Monferrat rectifié, Citrongelb welches ins Weiße fällt, machet einen schönen Kelch, ist fein mit Violet gestreift. Diese rectificirte Art ist viel feiner wie die Ordinaire und sehr schön.

2) Na-

- 2) Napolitano, sehr sonderbar mit Gelb Gris de lin und Violet geflammt.
- 2) Neuton, hat einen vollkommenen Kelch, ist Blafßgelb und fein mit Schwarz gestreift, ist sehr schön, aber sehr zärtlich.
- 2) Nitocris, vollkommen und schön Goldgelb, mit Roth und glänzend Braun geflammt.
- 1) Nugresine rectifiée, schön Gelb, deutlich mit Kirschblüth geflammt ist sehr schön.
- 2) Nro. 36 B. ist schön und neu in Gelb und Bräunlich.
- 2) Nro. 198 schön Gelb, fein mit Schwarz gestreift, ist eine artige Blume.
- 2) Nro. 1029. ist schön Gelb, Braun geflammt, sehr groß und artig.
- 3) Og. Roi de Bascan, hat einen sehr großen Kelch, ist schön Schwefelgelb, sehr fein mit Schwarz gestreift und sehr schön.
- 1) Opera, Hochgelb, Orange und Cameelfarbe geflammt, hat eine ganz fremde Farbe.
- 1) Optimus, schön Gelb, und Dunkelbraun geflammt.
- 3) Orange Appel (Orange) Gelb mit Orange und Roth geflammt, hat einen sehr hohen Stiel, und ist sehr besonders.
- 1) Ornement de Flore, rein Gelb, mit Schwarz gefleckt, ist schön und artig.
- 2) Orion, Gelb und Orangefarb geflammet, mit Schwarz, ist sehr schön, rar, und an Farben ausnehmend prächtig, machet einen schönen Kelch.

- 3) Orphée nouveau, schön und hoch von Stiel, Gelb mit Braun gestreift.
- 1) Palladium, Gelb und Roth, gut gestammt und schön.
- 1) Pantomine, Gelb, Roth und sehr schön.
- 2) Passe Citronnier, Blaszgelb mit Violet gestreift, die Blätter aber sind sehr dünne, das Violete aber fließet gleich aus einander.
- 2) Polocrates à ville Roi, ist hoch Orange farb, mit Roth gestammt, sehr stark an Farbe, ist eine sonderbare und schöne Blume.
- 2) Pollux, ist von eben der Art wie Eudimion, aber von einer ganz unterschiedenen Schattirung, hat ein schönes Gelb, welches mit Blau gestreift und piccottirt ist.
- 3) Pomona à Pallas rectifiée, ist schön und artig in Roth und Braun emailirt.
- 2) Pontifex Maximus à Gastanaga, ist sehr schön in Braun und Gelb.
- 3) Pontifex Romanus à Abbas, ist eine schöne und zärtliche Blume, von einem glänzenden Gelb, mit Schwarz gestammt, sehr artig. NB. Diese blühet etwas früh, deßhalb muß man sie an den kältesten Ort pflanzen, welcher auf den Blumen-Beete ist.
- 2) Potiphar, hat einen sehr guten Kelch mit vielen besondern Farben gestammt, ist eine besondere und artige Blume.
- 2) Prince Ferdinand, sehr schön in Goldgelb, Braun und Schwarz.

2) Prin-

- 2) Prince de Robec, ist sehr glänzend Goldgelb eingefasst, und fein mit Schwarzbraun gestreift, ist eine sehr schöne und ganz neue Blume.
- 2) Princesse d'Orange, ist sehr schön und lebhaft von Farbe, in glänzend Goldgelb und Orangefarbe, aber irregulair geflammt.
- 2) Ravissante rectifiée, ist von eben der Art wie die erstgemeldete, aber sehr fein in Olivenfarbe und gelb gestreift, ist sehr schön.
- 2) Rector Magnificus, ist eine ganz neue, angenehme und artige Blume, gut mit einem schönen Gelb geflammt.
- 2) Reclée rectifiée, machet einen vollkommenen Kelch, hat ein schönes Gelb und ist fast auf jeden Blatt egal, und sehr prächtig mit Hellesbraun geflammt, ist auch eine sehr köstliche Blume.
- 3) Reine Christine, hat einen guten Kelch, ist Bizard in Braun.
- 1) Reine Esther, hat ein schönes Gelb mit ein wenig Schwarz gestreift, ist eine artige Blume.
- 3) Reus (Geant) hat einen sehr hohen Stiel und guten Kelch, ist halb mit einem schönen Gelb und Braun geflammt.
- 3) Rex Carolus, ist etwas unbeständig, öfters aber sehr schön in Gelb und angenehmen Roth.
- 2) Rhoamne, ist schön Gelblich mit Braun vermischt, und sehr Bizard.
- 2) Roi de Marve a Zwarte Ahrend, hat einen vollkommenen Kelch, sehr artig Bizard

- in Goldgellb, Roth, Braun und Schwarz, hat eine angenehme Farbe, und ist eine sehr schöne Blume.
- 3) Roi des Bizarres, ist eine in allen Eigenschaften vollkommne Blume, von einer untadelhaften Gestalt, von schönen Citrongelb, prächtig mit Hochroth gestreift.
- 3) Rolette, hat einen vollkommenen Kelch, und schöne Farbe, in Gelb, Olivenfarbe und Braun mit unterschiedenen Farben geflammt, ist sehr schön.
- 2) Ruban St. Louis, } schön
2) Ruban St. Louis rectifiée, } gelb mit
Kirschblüth geflammt. Die rectificirte Art ist viel feiner, und sehr schön.
- 3) Rubbens, angenehm Gelb mit Schwarz gestreift, ist eine ausnehmend schöne und große Blume, noch ganz neu, und von einem vollkommenen Kelche.
- 3) Seigneur de la Mothe, hat einen hohen Stiel und ist eine große Blume in schön Braun.
- 1) Serive, hat einen schönen Kelch, zwerghaften Stiel, ein angenehmes Gelb mit brennenden Roth geflammt, ist sehr artig und schön.
- 2) Solitaire Blondeau, ist sehr artig und schön, Schwefelgelb mit Violet gestreift.
- 1) Solitaire brune, ist schön Gelb, und Braun und gut Bizard.

1) Sor-

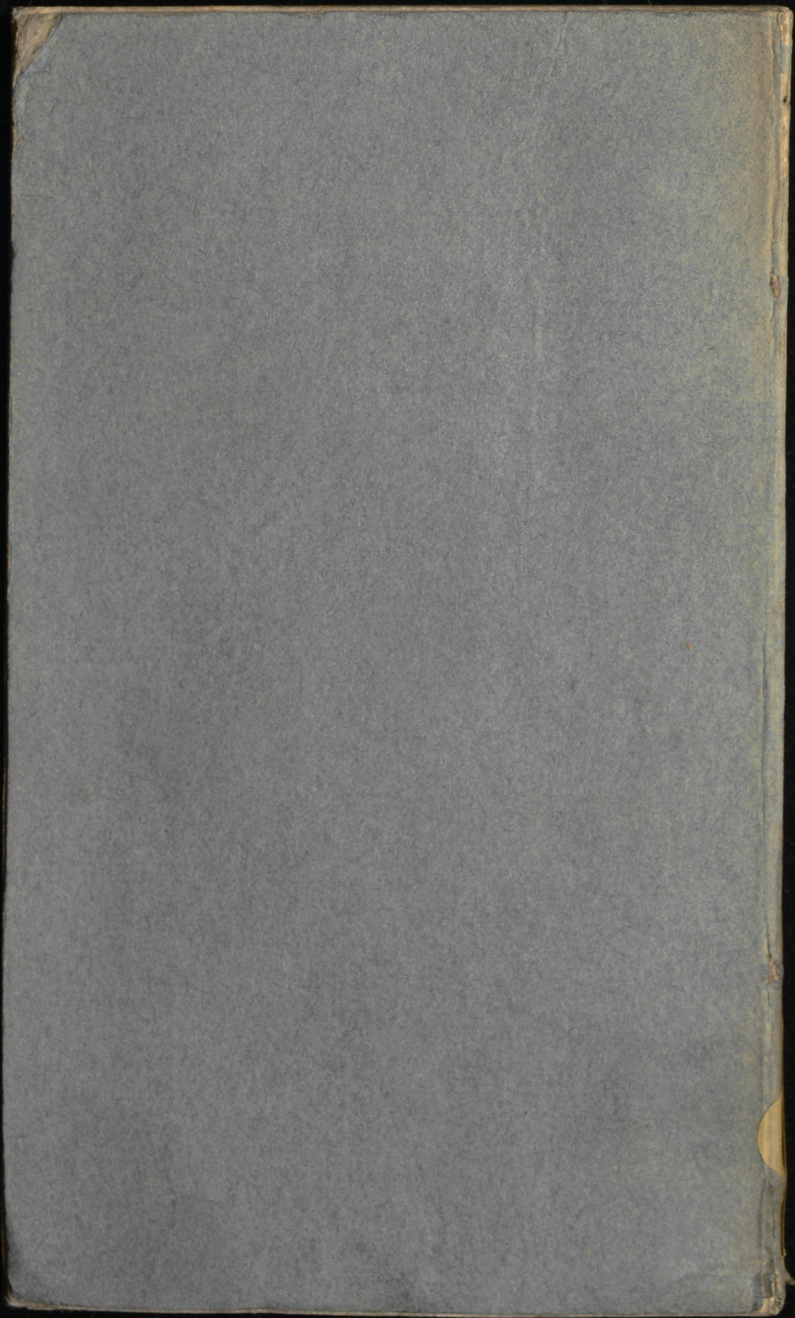
- 1) Sornette, eine artige ins Braune fallende Blume.
- 2) Staat General (Etat General) ist schön Gelb, artig mit glänzenden Braun geflammt, dabey sehr schön.
- 3) Sub A. ist eine große und neue Blume in schön brennend Gelb, mit Braun und Schwärzlich geflammt, ist zwar sehr schön, öfters aber hat sie zu viel von der Mutterfarbe.
- 2) Sub Nro. 8. hat einen großen Kelch, aber keine gute Taille, außer diesen aber ist sie eine gute Blume, welche artig in Braun geflammt ist.
- 2) Suprema, hat einen sehr schönen Kelch, ist Citrongelb und artig, mit Rosenfarbe, Kirschblüth und einen schönen Roth gestreift, ist eine sehr schöne zarte und rare Blume.
- 3) Surpasse Archiduc, ist von eben der (Expectante) Mutterblume, wie L'Archiduc, aber in allen Eigenschaften viel schöner.
- 2) Surpasse Lion, ist eine sehr schöne Blume in angenehm Gelb, Braun und Schwarz.
- 1) Tassimine, ist eine sehr artige und angenehme Blume, in schön Gelb und brennend Roth.
- 2) Taureau Couronné, ist ungemein groß und schön, hat einen vollkommenen Kelch, ein angenehmes Gelb, dabey prächtig Bizard in Roth, Braun und Schwärzlich.
- 3) Theseus, hat einen großen und guten Kelch, ist eine schöne und große Blume, prächtig mit unterschiedenen Farben ins Bräunliche geflammt.
- 2) Tibulle, hat einen sehr großen Kelch, welcher sich ganz öfnet, eine schöne Farbe, sehr stark Bizard, in Dunkel bronsirt.
- 2) Tinctura Solis, hat eine schöne Farbe in Violet, Gris de lin und Citrongelb, ist zwar eine schöne doch zärtliche Blume.

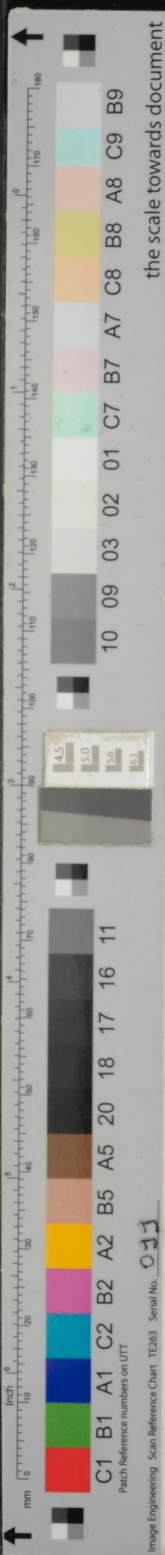
3) Toi-

- 3) Toinette, ist sehr Bizard, in blaß Gris de lin. Dieses ist eine sehr fremde Farbe.
- 2) Toison pourpre, ist schön und artig, hat ein schönes Schwefelgelb mit Rosenfarb, Violet und Weiß gestammet.
- 3) Thamar, hat einen vollkommenen Kelch und starken Stiel, ist sehr schön und stark mit Gelb, Braun und Schwarz; Bizard.
- 2) Transparente, hat eine angenehme Farbe, in Dunkelroth und glänzenden Braun, ist sehr schön.
- 3) Tresorier General, hat einen vollkommenen Kelch, mit Gelb-Orange und brennenden Roth, ist von angenehmer Farbe und sehr schön.
- 2) Triompheerende Leeuw (Lion triomphant) schön Gelb, mit Braun und Schwarz gestammet, ist eine schöne und artige Blume.
- 3) Trône Imperial, hat einen sehr starken Kelch, prächtig mit unterschiedenen Farben gestammet, ist groß und schön.
- 3) Trouvé, ist artig und schön, in Gelb, Orange und Feuerfarbe, machet eine prächtige Farbe.
- 3) Typhon, ist groß und von einem sehr hohen Stiel, von einer nicht zu beschreiben möglichen Farbe, welche ins Violet fällt und sehr sonderbar ist.
- 2) Ursina, ist artig, ins Braune fallend.
- 2) Vice Roi d'Irlande, ist eine sehr schöne und mit Violet sehr fein gestreifte Blume, mit gelblichen Grunde.
- 2) Violet d'or, ist schön Schwefelgelb mit Violet gestreift, und eine sehr schöne Blume.
- 3) Vüe Royale a Pasquin, hat einen vollkommenen Kelch, ist sehr brennend Gelb, sehr artig mit Schwarz gestreift, und eine prächtige Blume.
- 2) Xenophon, ist schön und sehr artig, mit einem schönen Bläßgelb und Dunkelbraun gestreift.



12. Okt. 1958





the scale towards document

Tulipanen.

, ist sehr glänzend Gold
nd fein mit Schwarzbraun
sehr schöne und ganz neue

age, ist sehr schön und leb
n glänzend Goldgelb und
er irregulair geflammt.

nee, ist von eben der Art
ete, aber sehr fein in Oli
gestreift, ist sehr schön.

us, ist eine ganz neue, an
ge Blume, gut mit einen
annt.

macht einen vollkommnen
hones Gelb und ist fast auf
und sehr prächtig mit Helles
ist auch eine sehr köstliche

, hat einen guten Kelch,
aun.

at ein schönes Gelb mit ein
streift, ist eine artige Blume.

hat einen sehr hohen Stiel
ist halb mit einen schönen
geflammt.

erwas unbeständig, öfters
Gelb und angenehmen Roth,
schön Gelblich mit Braun
ehr Bizard.

a Zwarte Ahrend, hat
in Kelch, sehr artig Bizard

3

in