

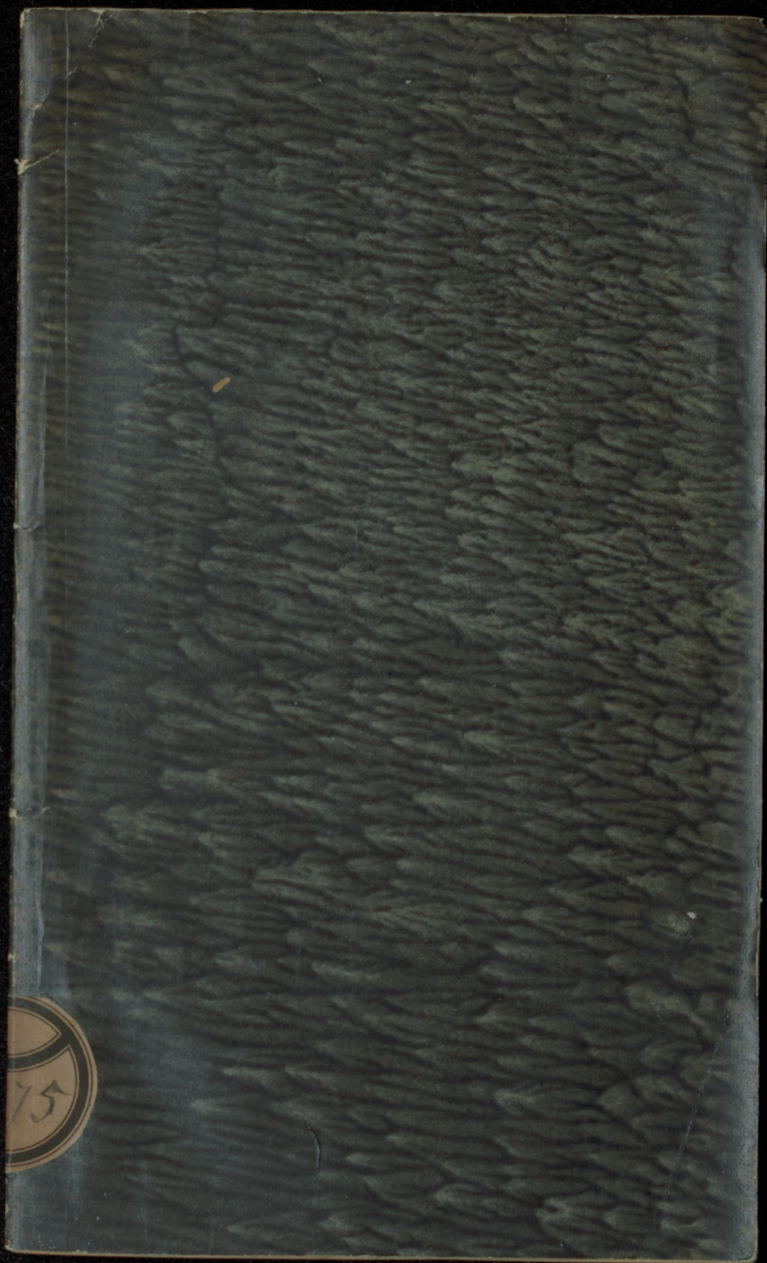
Es wird hiemit allen respective Garten-Liebhabern bekannt gemacht, Daß allhier ein Holländischer Blumist aus Utrecht angekommen, welcher bey sich hat unterschiedlichen frischen Saamen : wie auch extra schöne und starck gefüllte Nelken-Pflanzen oder Ableger ... ; welches alles um einen billigen Preiß verkauft wird, und kan sich ein jedweder nach dem Catalogo und denen Numeris richten, allwo der Preiß beygesetzt ist ; [Catalogus Der extra schönen Nelcken-Pflantzen oder Ableger ...]

[S.l.], [18.-19. Jh.]

<http://purl.uni-rostock.de/rosdok/ppn827358687>

Druck Freier  Zugang





U-3143,



Es wird hiemit
allen respective
Garten-Liebhabern

bekannt gemacht,

Daß allhier ein

Holländischer Blumist

aus Utrecht angekommen,

welcher bey sich hat unterschiedlichen

frischen Saamen,

wie auch

extra schöne und starck gefüllte Nelken-Pflanzen oder Ableger, gefüllte und andre Englische Auricula, extra schöne und ganz doppelte Ranunculy, und volle Annemonien, vortreflich rare Sorten Tulipanen, gefüllte Tarcetten, gefüllte Tuberosen, roth flammirt und mit versilbertem Laub, rothe Passions-Blumen, wohlriechende Monat Centifolien oder Rosensträuche, Englische und Holländische Spargelpflanzen,

welches alles

um einen billigen Preiß verkauft wird,

und kan sich ein jedweder nach dem Catalogo und denen Numeris richten, allwo der Preiß beygesetzt ist.

NB. Weil ich nun allhier nicht bey allen bekant, so mache mich anheischig, daß wenn sich Liebhabere finden, welche die Nelken, Auricula, wie auch die Rosenstöcke entweder ganz nach dem Catalogo, oder zur Hälfte auf die Probe haben, und erst nach verfloßsener Flobr bezahlen wollen, mir solches gefallen zu lassen; jedoch gegen sicherer Obligation, und NB. im höhern Preiß, als im Catalogo bey jeder Classe angesetzt ist. Ich werde mich nur etliche Tage hier aufhalten, und logire

CATALOGUS

Der extra schönen Nelcken = Pflanzen
oder Ableger, wie sie mit Nahmen heissen,
und welcherley Farben sie sind.

Von Num. 1 bis 60.

In vier Classen eingetheilet.

Erste Classe.

Num.

- 1 Princessin-Jagd, Zimober-roth mit hoch Himmelblau picodirt.
- 2 Rumormeister, dunkelroth, mit gelben Streifen.
- 3 König von Schweden, Aschgrau, mit gelb picodirt.
- 4 Princessin d'Amalia, gelb, mit Ziegelrother Einfassung.
- 5 Apollo, Schwefelgelb, mit Weixelroth stark picodirt.
- 6 Merselle de Munto, Ledergelb, mit Carmosinroth picodirt.
- 7 La bella Isabella, Citronengelb, mit Leibfarb picodirt.
- 8 General-Lieutenant, Schwefelgelb, mit Violroth picodirt.
- 9 Printz von Seeland, Schwefelgelb, mit Carmosinrother Einfassung.
- 10 Kemsie, die groß Rosenfarb, gelb flammirt.
- 11 Princessin de Flora, Draniengelb mit rothen Streifen.
- 12 Groth Genueser, hoch Leibfarb mit blaßgelb flammirt.
- 13 Römische Kron, Goldgelb, mit etlichen braunrothen Streifen.
- 14 Passatuth, schön gelb, mit starcken blauen Streifen.
- 15 Judith, Castanienbraun, gelb flammirt.

Eine Pflanze von diesen 15 Sorten gilt 6 Groschen.

Zweyte Classe.

Noch feinere Nelcken.

- 16 Der blutige Fähnrich, Citronengelb mit dunkelbraun und hoch Leibfarb picodirt.

17 Venus,

Num.

- 17 Venus, Hochleibfarb, gelb flammirt, mit Himmelblauem Rand.
- 18 Carolus Adolphus, Nügleinbraun, mit hoch Leibfarbenen Streifen, gelb picodirt.
- 19 Printz Carl, Castanienbraun, mit hoch Leibfarbenen Streifen, mit weißem Rand.
- 20 Printz von Conti, weiß mit Leibfarbenen Streifen, mit gelb picodirt.
- 21 Königin von Ungarn, dunkelroth, mit weißen Streifen, und gelbem Rand.
- 22 Graf de Lue, gelb mit roth gestreift, und grünem Rand.
- 23 Printz de Fleur, Rosenroth, mit schwarzen Streifen und gelber Einfassung.
- 24 Printz de Modena, Schwefelgelb, mit Rosenfarb und blau flammirt.
- 25 Reichs-Herold, Goldgelb mit Bleyweiß, hoch Leibfarb, picodirt.
- 26 Fürst von Anhalt-Zerbst, Dußblau, mit rothem Rand, weiß picodirt.
- 27 Römischer Kayser, schwarzbraun, gelbflammirt, mit rothem Rand.
- 28 Göttin Flora, Aschgrau, mit hoch Leibfarber Einfassung.
- 29 Hochbrennende Liebe, Aschgrau, mit einem hoch Leibfarbenen Herg, gelbflammirt.
- 30 Printz Heinrich, weiß, mit gelben Streifen, und mit rothem Rand.

Eine Pflanze von diesen 15 Sorten gilt 8 Groschen.

Die dritte Classe.

Noch bessere Art Nelcken, deren Blumen in ihrem Umkreiß sich auf 8, 9, biß 10 Zoll, erstrecken.

- 31 Kayser - Cron, Goldgelb, hoch Leibfarb flammirt, grün picodirt.
- 32 Groß-Hertzog von Toscana, ein Aschgrauer Grund, gelb und roth flammirt.
- 33 Cron von Preussen, Goldgelb, Aschgrau. Leibfarb flammirt.

(*) 2

34 Moq-

Num.

- 34 Monstrum horrendum, Aschgrau, ponceau-roth flammirt, mit gelbem Rand.
- 35 Fürst von Baden-Baden, Citronengelb, mit hoch Leibfarbenen Streifen, und schwarzem Rand.
- 36 Kayser-Hoff, Rosenfarb, mit gelben Streifen, und grünem Rand, weiß picodirt.
- 37 Deutsche Jungfrau, grün, mit hoch Leibfarb flammirt.
- 38 Cron von Holland, Citronengelb, dußblau und roth flammirt.
- 39 Admiral von Grosbritannien, dunkelbraun, gelb und roth flammirt.
- 40 Famöse Printz von Preussen, Citronengelb, mit hoch Himmelblau und Rosenfarb flammirt.
- 41 Paquet Vulcani, ein bleyweisser Grund, gelb-roth flammirt, dunkelblau picodirt.
- 42 Virgilius, ein Aschgrauer Grund, gelb und blau Rosenfarb flammirt.
- 43 Carolus Magnus, Citronengelb, ganz klein schwarz picodirt.
- 44 Kayser-Wahl, Schwefelgelb, roth flammert, mit schwarzem Rand.
- 45 Fortuna, Pechschwarz, Rosenfarb und gelb flammirt.
- Eine Pflanze von diesen 15 Sorten gilt 12 Groschen.

Vierte Classe.

Die allerbesten und raresten Melcken, so im Umkreis sich 10, 11, 12, 13 bis 14 Zoll erstrecken.

- 46 Printz von Oranien, die groß, dunkelgelb, Leibfarb flammirt, schwarz picodirt, mit grüner Einfassung.
- 47 Gubernateur de Merla, einen schwarzen Grund, Aschgrau, Citronengelb, Rosenfarb flammirt.
- 48 König v. Pohlen, Citronengelb, hoch Himmelblau flammirt.
- 49 Schwarzer Mohren-König, Pechschwarz.
- 50 Kayser von Marocco, mit gelbem Grund, Rosenfarb und grün flammirt.
- 51 Superintendent, Perlenfarb, grün und dußblau flammirt.
- 52 Die Pohlische Cron, Citronengelb, grün und blau flammirt.

Num.

- 53 Der stolze Jäger, Papagoygrün.
 54 Königin von Pohlen, grün, mit Himmelblauer Einfassung.
 55 Königin von Preussen, Citronengelb, schwarz flammirt, mit Rosenrother Einfassung.
 56 König von Preussen, hoch Himmelblau, wie eine Kornblume.
 57 Mohren-Königin, Sammitschwarz, mit weisser Einfassung.
 58 Schwarzer Adler, Sammitschwarz, mit gelber Einfassung.
 59 Harlequin, sechsfärbig, Citronengelb, roth flammirt, mit schwarzer Einfassung, grün, blau, weiß picodirt.
 60 Non plus ultra, die groß, Citronengelb, mit schwarzer Einfassung.

Eine Pflanze von diesen 15 Sorten gilt 16 Groschen.

Augenwringende Auricula,

Fünf und zwanzig Sorten Englische, mit extra schön geschilderten Couleuren und gepuderten.

- 1 Hector, hoch Himmelblau, mit rother Einfassung, und gelbem Kelch. †
 2 Felicitas, hoch Himmelblau, mit gelber Einfassung, und weissen Kelch. †
 3 Reine de Fleurs, hoch Himmelblau, mit weisser Einfassung, und rothem Kelch.
 4 Olympia, hoch Himmelblau, mit schwarzer Einfassung, und rothem Kelch. †
 5 Brutus, Grasgrün, mit rother Einfassung, und gelbem Kelch. †
 6 Rose Aimable, grün, mit rothem Kelch. †
 7 Ariadne, grün, mit gelber Einfassung und rothem Kelch. †
 8 Bellona, Rosenfarb, mit blauem Kelch.
 9 Victor Landchap, Rosenfarb, mit gelber Einfassung, und weissem Kelch.
 10 Souveraine, Rosenfarb, mit blauer Einfassung, und grünem Kelch. †
 11 Schwarzer Adler, Sammitschwarz, mit gelbem Kelch. †
 12 Mohren-Königin, Sammitschwarz, mit weisser Einfassung und gelbem Kelch. †

(*) 3

13

Num.

- 13 Favorit, Sammitschwarz, mit gelber Einfassung und rothem Kelch. †
- 14 Pensionarius, Granatfarb, mit blauer Einfassung, und schwarzem Kelch. †
- 15 Sagittair, Grasgrün, mit duffblau flammirt, rother Einfassung und gelbem Kelch. †
- 16 Statura, Perlenfarb, roth flammirt mit gelbem Kelch.
- 17 Printz von Asturien, Violet, mit gelb flammirt, und rothem Kelch.
- 18 Xenophon, Rosenroth, schwarz picodirt, mit grünem Kelch. †
- 19 Pythagoras, schön roth mit schwarz flammirt, mit gelbem Kelch.
- 20 Gulden Wapen, Citronengelb, ponceau roth flammirt, mit schwarzem Kelch.
- 21 Philomena, Papagoygrün, mit rothem Kelch. †
- 22 Chambiser, Papagoygrün, mit rother Einfassung, und gelbem Kelch. †
- 23 Pabst, Celadon grün, mit rothem Kelch.
- 24 Rosabella, Granatfarb mit blauem Kelch. †
- 25 Printz Eugenius, Nischgrau mit gelber Einfassung und rothem Kelch.

Die mit † bezeichnet, kostet das Stück 14, die andern 12 Groschen.

Fünf und zwanzig Sorten doppelte, oder mit gefüllten Blumen,

Auricula Urfii.

- 1 Bella Violette, Violet blau, mit Rosenrother Einfassung und gelbem Kelch. †
- 2 Brunette, Rechtbraun, mit gelber Einfassung und gelbem Kelch.
- 3 Caneel-Stock, Leberfarb, blau flammirt.
- 4 CaneelRoos, Rosenroth, blau flammirt mit grünem Kelch. †
- 5 Olivatre, Olivenfarb, blau flammirt, mit rother Einfassung und gelbem Kelch. †
- 6 Printz de Zone, Sammitschwarz, roth flammirt mit gelbem Kelch. †

7 Ra-

Num.

- 7 Ranunculæ Jeunue, blau mit gelb flammirt, ein weissen Kelch, rothe Einfassung. †
 - 8 Alexander, Zinnoberroth, mit blau flammirt, und grünen Kelch. †
 - 9 Bischof van Münster, Granatfarb, gelb flammirt.
 - 10 Cassandra, hoch Himmelblau, mit Grasgrün flammirt, rothem Kelch. †
 - 11 Conon, Papegoygrün, roth flammirt, mit gelbem Kelch. †
 - 12 Cron Sina, Citronengelb, mit blauer Einfassung und rothem Kelch.
 - 13 Duc de Cumberland, Rosenroth mit blauer Einfassung und weissem Kelch.
 - 14 Duc de Toscana, hoch Himmelblau, mit gelber Einfassung und rothem Kelch. †
 - 15 Duc de Neucastel, Papegoygrün, mit rother Einfassung und blauem Kelch. †
 - 16 Hecuba, Sammitschwarz, mit gelber Einfassung, und weissem Kelch. †
 - 17 Menander, hoch Himmelblau, mit rothem Kelch.
 - 18 Onoverwinneleycke Leuw, Rosenroth mit blau flammirt, mit gelbem Kelch. †
 - 19 Pandora, Citronengelb, roth flammirt.
 - 20 Periander, dußblau, Rubinroth, gelb und grün flammirt. †
 - 21 Plato, Grasgrün, mit gelbem Kelch.
 - 22 Turquois, Rosenroth, schwarz picodirt, mit weissem Kelch.
 - 23 Veronica, schwarzbraun, mit weiß flammirt, und grünem Kelch. †
 - 24 Americana, Zinnoberfarb, blau flammirt. †
 - 25 Arcus triumphalis, Zinnoberroth, blau flammirt, mit schwarzer Einfassung und weissen Kelch. †
- Die mit † bezeichnet, kostet das Stk. 14, die andern 12 Gr.

Dreyßig Sorten extra schöne Ranunculy,
so starck gefüllet.

- 1 Schwarzer Mohren-König, Sammitschwarz. †
- 2 König von Preussen, hoch Himmelblau. †

(*) 4

4 Kay.

Num.

- 3 Schwärzter Adler, Samtschwarz mit gelber Einfassung. †
 4 Kayserin, Citronengelb, hoch Leibfarb, und blau flammirt. †
 5 Bunte Joseph, Schwarzroth und hellroth, weiß picodirt.
 6 Sceptre Imperiale, hoch Rosenroth.
 7 Amphion, Aschgrau, mit einem rothen Herz, gelb picodirt. †
 8 Namur, Schwarz, Rosenroth, flammirt.
 9 Vernissimo, grün, Rosenroth, flammirt. †
 10 La Noblesse, grün, mit blauer Einfassung. †
 11 Pindarus, Rosenfarb, mit einem gelben Herz.
 12 Testina, hoch Himmelblau, mit gelber Einfassung. †
 13 Princesse Royale, Perlenfarb, mit ponceau rother Einfassung.
 14 La Reine d'Angleterre, hoch Carmosinroth mit schwarzen Streifen.
 15 La belle Helena, Rosenfarb mit grüner Einfassung. †
 16 Infantin, hellroth, mit schwarzen Streifen, blau flammirt.
 17 Virgo, Rosenfarb, gelb flammirt, mit grünem Rand, schwarz picodirt. †
 18 Schöne Braut, hoch Leibfarb, mit gelben Streifen, grün und blau flammirt.
 19 Das grosse Goldstück, Citrongelb, mit rothem Herz.
 20 Cron von Flora, Chongilien gelb, mit schwarzer Einfassung und roth Herz. †
 21 Bellisant, Aschgrau, hoch Leibfarb flammirt.
 22 Africa, bleumorant mit Rosenfarb flammirt.
 23 Printz Carl, Aschgrau, gelb, roth, blau, untereinander melirt. †
 24 Grand Alexander, Grasgrün, mit einem rothen Herz. †
 25 Atalanta, Zinnoberroth mit Himmelblau flammirt. †
 26 Contesse, Zinnoberroth, mit gelb und schwarz flammirt. †
 27 Perfecta, hellblau, Rosenfarb flammirt.
 28 Amabilis, schwarz mit gelb flammirt. †
 29 Camilla, gelb mit roth und hellblau flammirt.
 30 Benevolent, Papageygrün, mit Rosenrothem Herz. †
 Die mit † bezeichnet, kosten das Stück 3, die andern 2 Gr.

Zwölf

Num.

Zwölf Sorten extra schöne und stark gefüllte
Annemoniæ oder Annemihli
genannt.

- 1 Cron-Fährnich, Granatfarbe. †
- 2 Albertina, hoch Himmelblau, gelb flammirt. †
- 3 Printz Balacin, hoch Himmelblau mit rothem Herz. †
- 4 König von Preussen, hoch Himmelblau. †
- 5 Contesse Lisgen, grün mit hoch Rosenfarb flammirt. †
- 6 Adrianus, schwarz, mit Rosenfarb flammirt. †
- 7 Adler Paragon, weiß, mit blau und Rosenfarb flammirt.
- 8 Königin von Engelland, grün mit rother Einfassung, gelb flammirt.
- 9 König von Persien, Aschgrau, mit hoch leibfarben Herz.
- 10 Kaylerin von Marocco, Rosenroth, mit hoch Himmelblau flammirt.
- 11 Virgilius, Citronengelb, mit einem rothen Herz, und schwarzer Einfassung. †
- 12 Schöne Joab, bleumorant, mit einem rothen Herz, gelb flammirt. †

Die mit † bezeichnet, kosten das Stück 4, die andern 3 Groschen.

Fünf und zwanzig extra schöne späte
Zulipanen.

- 1 Arenb. Nägeleinbraun, mit gelb flammirt.
- 2 Bisard. von Jerusalem, gelb, mit roth, schwarz, weiß flammirt. †
- 3 Bisard. Harlat, blau, mit roth, gelb, grün flammirt. †
- 4 Bisard. Oranie, bunt Laub, Draniengelb, mit schwarz, grün, blau flammirt. †
- 5 Bisard. Aimable, schwarz mit gelb, Purpurfarb, roth flammirt. †
- 6 Bis. Duc de Calabre, weiß mit roth, gelb, schwarz flammirt. †
- 7 Bisard. Floridon, Olivenfarb, gelb, roth, weiß flammirt. †
- 8 Bisard. Cron Foliis striatis, Aschgrau, mit roth, grün, gelb flammirt. †
- 9 Gestammte Duc, Goldgelb, mit blau flammirt.

(*) 5

10 Gr.

Num.

- 10 Goliath, rosenroth, mit schwarz flammirt.
 11 Galathea, Perlenfarb, mit grünem Stern.
 12 Geelenroth von Rüssel, Grasgrün, mit rothem Stern.
 13 Bisard. Moscoviter, Citrongelb, mit blau flammirt, und rother Einfassung. †
 14 Bis. Ungarische Cron, Schongilie gelb, mit blau, roth, grün flammirt. †
 15 Passetou, blau, mit gelb flammirt.
 16 Pastor, blau mit roth flammirt.
 17 Persien, weiß mit roth flammirt.
 18 Bis. Princesse Amalia, weiß mit roth flammirt, und blauem Stern. †
 19 Bis. Prince Clemens, Rosenroth, mit gelb flammirt, und rothem Stern. †
 20 Rohtgans, roth, mit blau flammirt, weiß picodirt. †
 21 Bis. Shorsteinfeger, Aschgrau, mit schwarz und gelb flammirt. †
 22 Tiger, Sammirschwarz, weiß picodirt. (mirt. †
 23 Venus Schütz, weiß mit rother Einfassung.
 24 Weiße Cron Folii striatis, weiß mit schwarz flammirt.
 25 Bis. schöne Juliana, Rosenroth mit gelb flammirt, und blauen Stern. †

Die mit † bezeichnet, kosten das Stück 3, die andern 2 Gr.

Fünf und zwanzig noch bessere Arten frühzeitiger Tulipanen.

- 1 Apelles Werk, blau mit roth flammirt.
 2 Charlotte, Granatfarb, schwarz flammirt.
 3 Dux proximus, roth mit weißem Stern.
 4 Dux Jeune, schwarz mit weißen Streifen.
 5 Bis. Don Friederich, Schongilliengelb, mit blau, roth flammirt. †
 6 Bis. Florisand, schwarz mit roth, gelb, weiß flammirt. †
 7 Bis. Graf Dons, gelb mit roth, schwarz flammirt. †
 8 Bis. König William, Perlenfarb, mit Rosenroth und gelb flammirt. †
 9 Prince d'Orange, schwarz mit roth, gelb, blau flammirt. †
 10 Bisard. Prager Standart, hochroth mit bleumorant und schwarz flammirt.

11 Bis.

Num.

- 11 Bis. Prager Guldeblum, Goldgelb, mit schwarzem Stern, rother Einfassung. †
- 12 Bis. Persian, blau mit rother Einfassung u. gelben Stern. †
- 13 Bis. Rosabella, Violetblau, mit gelb, Rosenroth flammirt. †
- 14 Admiral Konstant. weiß mit rother Einfassung.
- 15 Bis. Dagearet, Carmosinroth mit schwarz und weiß flammirt.
- 16 Colonella, Leberfarb, mit hochrother Einfassung. (mirt. †)
- 17 London, hoch Himmelblau, mit Carmosinroth. Einfassung.
- 18 Bis. Dux Nova, Hellroth, mit Meergrüner Einfassung, und gelben Stern. †
- 19 Feu Constant. Sammitschwarz, mit weiß flammirt.
- 20 Bis. la Fontaine, Aschgrau, mit einem schwarzen Stern, roth flammirt. †
- 21 Prager Diana, weiß, mit schwarzer Einfassung.
- 22 Prager Morlien, weiß, mit hoch Himmelblau Einfassung.
- 23 Prager Salamander, bleumorant, mit rosenrother Einfassung.
- 24 Prager Talmud, gelb grün flammirt. (sung.)
- 25 Prager von Enckhusen, Granatfarb mit Himmelblau flammirt.

Die mit † bezeichnet, kostet das Stück 4, die andern 3 Gr.
Fünf und zwanzig extra schöne Paroqueen, oder Perrequet, oder monstrose Tulipanen.

- 1 Adonis Optimus, hochroth, mit Himmelblau flammirt.
- 2 Adrianus, hoch Himmelblau.
- 3 Admiral Tuel, hoch Himmelblau, Rosenroth, flammirt.
- 4 Bis. Belle Fille, gelb mit roth, grün flammirt. †
- 5 Bis. Capuciner, braun mit gelb, blau, schwarz flammirt. †
- 6 Adler Pragon, roth mit Schongillie gelb flammirt.
- 7 Mohren-König, Sammitschwarz, mit weißer Einfassung.
- 8 Infante d'Espagne, Perlenfarb, grün flammirt.
- 9 Taisong Dor, hoch Himmelblau, grün flammirt.
- 10 Reine de France, Papageygrün.
- 11 Brendel, weiß, mit schwarzem Stern.
- 12 Königin von Engelland, grün, mit blauer Einfassung.
- 13 Mangold, blau mit rother Einfassung.
- 14 Dominatrix, hoch Rosenroth.
- 15 Bis. Gloriosus, roth, mit grüner Einfassung, gelb flammirt. †

16 Ge.

Num.

- 16 General Cavallier, roth, mit schwarzer Einfassung, grün flammirt. †
- 17 Bis. Generalissimus, Citronengelb, mit blau, roth flammirt. †
- 18 Bis. Hercules, weiß mit blau, roth flammirt.
- 19 Isabell, Citronengelb, mit schwarz flammirt. †
- 20 Juwel de France, Leberfarb mit roth flammirt.
- 21 Bis. Königs Diamant, blau, mit schwarzer Einfassung, weiß flammirt. †
- 22 Bef. Passe Saphir, gelb mit grün, und schwarz, roth flammirt. †
- 23 Bef. Prager Duc d'Alba, grün, mit roth, gelb, schwarz flammirt. †
- 24 Prager Diamant, Rosenroth, mit blauem Stern.
- 25 Prager Suprema, Schongillie gelb, mit schwarzem Stern.
- Die mit † bezeichnet, kosten das Stück 6, die andern 5 Gr.
- Fünf und zwanzig extra schöne doppelte oder ganz gefüllte Tulipanen.
- 1 Admiral, Leberfarb, mit roth flammirt.
- 2 Aimable, hochroth mit gelb flammirt.
- 3 Bis. Admiral, Leberfarb, mit roth, gelb flammirt. †
- 4 Bis. Toison d'Or, weiß mit roth, gelb, schwarz flammirt. †
- 5 Bis. Blane Borde, hoch Himmelblau, mit roth, gelb, grün flammirt. †
- 6 Bis. Polpode, Goldgelb, mit roth, grün, blau flammirt. †
- 7 Couronne de Bretagne, Citronengelb mit blauem Stern.
- 8 Cicero, Rosenroth mit gelb flammirt.
- 9 Duc de Marlborough, schwarz, mit weiß flammirt.
- 10 Fleur de Rose, Rosenroth mit weiß flammirt.
- 11 Florindo, Perlenfarb mit Rosenrother Einfassung.
- 12 Feuerbrillant, Goldgelb, mit hellroth flammirt.
- 13 Gratiola, grün mit rothem Stern.
- 14 General-Cavalier, Granatfarb.
- 15 Grand Maitre Royal, Granatfarb, mit blau flammirt.
- 16 Grande Grisdeline, Granat, mit schwarz flammirt.
- 17 Imperatrice, Violet, mit grüner Einfassung.
- 18 Icarus, weiß mit roth gestreift.
- 19 Imperator, Goldgelb, mit rothem Stern.

20 Lu-

Num.

- 20 Lucine, ponceau-roth, mit gelbem Stern.
 21 Merveille d'Angleterre, hoch Carmosinroth.
 22 Bis. Printz Eugenius, Carmosinroth mit schwarz, blau
 flammirt. †
 23 Bis. Printz Leopold, Purpurfarb, blaßgelb, hellblau
 flammirt. †
 24 Roy de France, Papagoygrün, Rosenroth, Himmelblau
 flammirt. †
 25 Rose Magnifique, Rosenroth mit hellblau flammirt.
 Die mit † bezeichnet, kostet das Stück 5, die andern 4 Gr.

Fünf und zwanzig fürtreffliche Sorten Baquetten
 Tulipanen, deren Stengel sich zwey Ellen
 hoch in die Höhe erstreckt.

- 1 Abomtiage, schwarz, mit gelb flammirt.
 2 Aimable Port, Sammitschwarz, mit weisser Einfassung.
 3 Belle Borusse, Sammitschwarz, mit Rosenroth flammirt.
 4 Bis. Augustus, schwarz mit gelb-roth, weiß flammirt. †
 5 Bis. Belle Parisienne, ponceau roth, mit gelb, schwarz,
 grün, blau flammirt. †
 6 Belle Rephon, Bis. rosenroth mit gelb, schwarz flammirt. †
 7 Bis. Belle Ouvrage, Citronengelb mit Carmosinroth, weiß,
 grün flammirt. †
 8 Bis. Grand Maitre Royal, Granatfarb, mit blau, schwarz
 flammirt. †
 9 König von Persien, grün mit blau, roth flammirt. †
 10 Bis. Kayserin von Marocco, Citronengelb mit schwarz,
 blau, grün flammirt. †
 11 Bis. Kayser von Japan, Papagoygrün mit Rosenroth,
 gelb, schwarz flammirt. †
 12 Bis. König mit Buntlaub, weiß, mit Rosenroth, blau,
 grün flammirt. †
 13 Bis. Kayser Augustus, gelb mit schwarz flammirt, und
 grünem Stern. †
 14 Bis. Obscur. Novo, Himmelblau, mit Ziegelroth, und
 Goldgelb flammirt. †
 15 Bis. Rose Magnifique, Rosenroth mit blauem Stern, gelb
 flammirt. †

Num.

- 16 Rigareur, Perlenfarb mit hochroth flammirt.
 17 Bunte Joseph, schwarzroth, mit gelb picodirt.
 18 Belle Ouvrage, hoch Rosenroth mit grünem Stern.
 19 Convenenie, Citronengelb mit grün flammirt.
 20 Duc de Toscana, bleumorant mit Rosenroth flammirt.
 21 Habit Royal, Grasgrün mit rothem Stern.
 22 Mohren-König, Sammitschwarz mit gelber Einfassung,
 23 Bis. Rose Aimable, weiß, mit hoch Himmelblauer Ein-
 fassung und grünem Stern. †
 24 Schöne Joab, weiß mit rother Einfassung.
 25 Bis. Sagittair, weiß mit schwarzer Einfassung und ro-
 then Stern. †

Die mit † bezeichnet, kostet das Stück 12, die an-
 dern 10 Groschen.

**Sechs Sorten wohlriechender Monat=Centifolien
 oder Rosen=Stöcke.**

- | | |
|-----------------------------------|-------------------|
| 1 Sammitschwarze Rosen, | Das Stück 2 Rthl. |
| 2 Hoch Rosenfarb, gelb flammirt | = = 16 gr. |
| 3 Citronengelb, roth flammirt, | = = 16 gr. |
| 4 Citronengelb, schwarz flammirt, | = 1 Rthl. |
| 5 Weiß mit Rosenroth flammirt, | = = 12 gr. |
| 6 Hoch Rosenfarb | = = = = 6 gr. |

NB. Rothe Passion=Blume oder

Granadilla genannt = 1 Rthl.

Gefüllte Tuberosen roth flammirt = = 4 gr.
 Tuberosen, so gefüllt, und mit versilbertem Laub = 8 gr.

**Sechs Sorten doppelte oder ganz gefüllte Tarcet-
 ten, die mit dem † gezeichnet, sind vorzüglich
 gut zu treiben.**

- 1 Citronengelb mit rothem Kelch.
- 2 Schwefelgelb mit rothem Kelch. †
- 3 Goldgelb mit rothem Kelch. †
- 4 Draniengelb mit rothem Kelch. †
- 5 Weiß mit roth picodirt, und gelbem Kelch.
- 6 Weiß, mit gelbem Kelch.

Das Stück kostet 4 Gr.

Speci.

SPECIFICATION

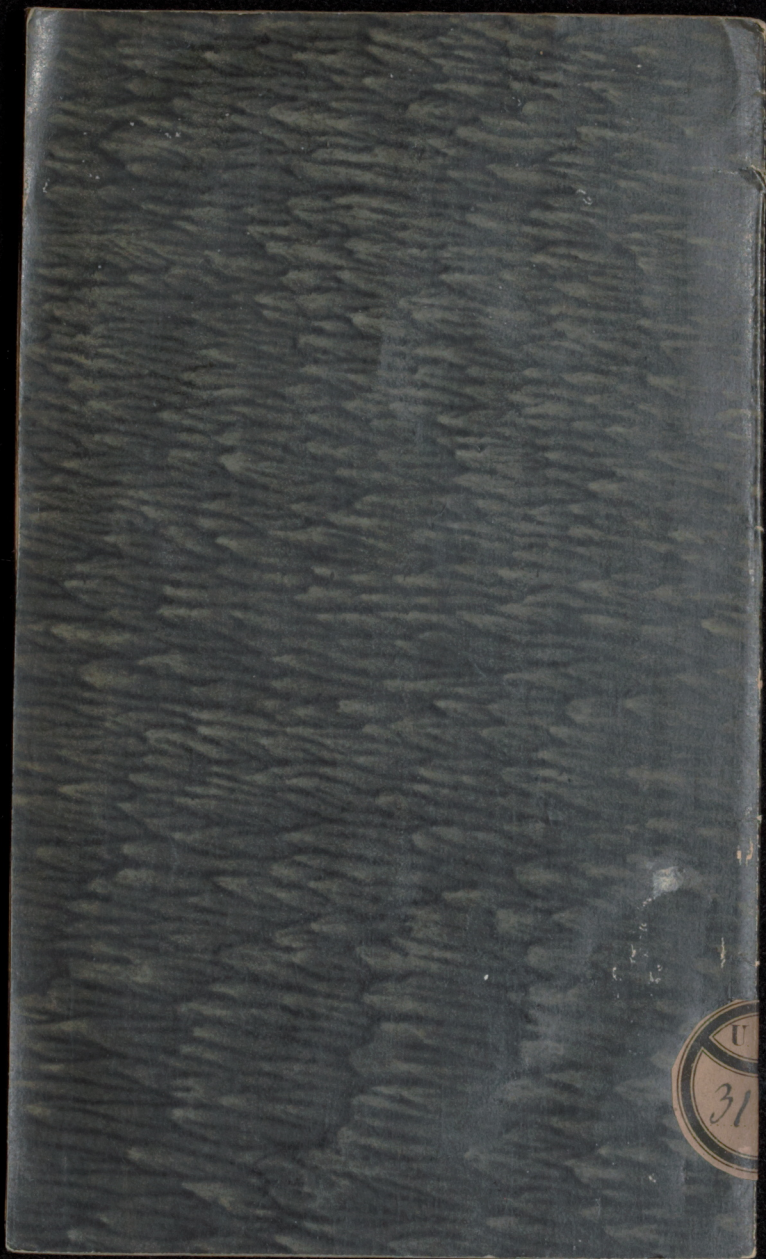
er Englischen und Holländischen, Cyprischen Saamen, wie selbe nach ihrem Preis, nach dem Loth.

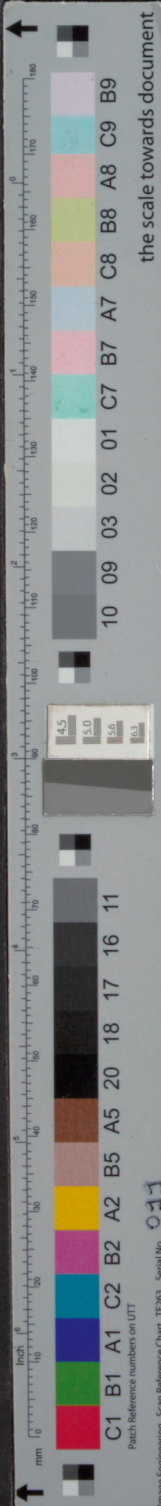
No.	Das Loth	reilgr	S
0.	Blumenkohl, Englischen allerbesten Art, und frühe zeitlich zu seyn	=	= 12
	Blumenkohl, Cyprischen allerbesten Art, um frühe zu säen	=	= 8
	Blumenkohl, Holländischen	=	= 6
	Grossen gelben krausen Savoyer-Kohl	=	= 1 6
	Ganz frühzeitiger Würsching oder welschen Kohl	=	= 2
	Späthen Würsching oder welschen Kohl, welcher kan über Winter draussen bleiben	=	= 1 6
	Ganz früher Copafs, oder weissen Kopf-Kohl, grosser Art	=	= 1 6
	Bluth-rothen Kopf-Kohl oder Copafs	=	= 2 6
	Ganz frühe weisse Ober-Cauleravs	=	= 2 6
	Blaue Ober-Cauleravs	=	= 1 6
	Gelbe Monath-Radies	=	= 4
	Halb weisse und halb schwarze Monat Radies	=	= 2
	Weisse lange Franz. Monath-Radies	=	= 1 6
	Monath Radies, so rund und inwendig ganz schwarz wie aussen	=	= 5
	Grosse runde Winter-Kettig	=	= 3
	Rothe Spanische Pfund-Zwiebeln	=	= 2 6
	Weiss lange Gurcken	=	= 1 6
	Weisse kleine Pfeffer-Gurcken	=	= 1 6
	Grüne lange Schlangen-Gurcken	=	= 1 6
	Englischer Blumen-Procale	=	= 4
1	Plamaschen-Kohl-Zierath auf der Speis	=	= 2 6
2	Blauer krausen Kohl, den grossen Holländer genannt	=	= 1 6

23 Von

No.	Das Loth	vil	gr	Q
23	Von den grossen Zuckersüssen Peterfill- Wurzeln	=	2	6
24	Blutrotke Böh- Wurgel zum Salat	=	1	
25	Blutrothen Kopf- Salat	=	3	6
26	Grosser Kopf- Forellen Salat	=	2	6
27	Gelben grossen Englischen Prinsgen Salath	=	3	
28	Gelben krausen Savoyer- Salat	=	1	6
29	Gelben krausen Pornoneser- Salat	=	3	
30	Grosser Kopf- Latuck oder Kayser- Salat	=	4	
31	Weisse Monat Zucker- Erbsen	=	1	
32	Ganz braune Monat- Zucker- Erbsen	=	1	
33	Englischer Knoll- Zellerie, so nur eine Wurgel macht, wie ein grosser Winter- Rättig	=	4	
34	Holländischer Knoll- Zellerie	=	2	
35	Ganz frühe Englische dicke weisse Erd- Schocken	=	7	
36	Blaue dicke Erd- Schocken	=	5	
37	Cartys- Körner Spanische	=	3	
38	Von dem starckgefüllten Melcken- Saamen	=	1	
39	Von dem allerbesten ausgesuchten Melcken- Saamen	=	2	16
40	Von den starckgefüllten Sommer- Lasaoy von 11 Sorten durch einander	=	1	
41	Von den starckgefüllten Winter Lasaoy von 7 Sorten durch einander	=		16
42	Von den starckgefüllten gelben Viol oder verguldtten Lact	=	1	
43	Von starckgefüllten Englischen Balsaminen von 13 Sorten durch einander	=	1	
44	Von den gefüllten Fluß Admirabilis, 10 Sorten durch einander	=	1	
45	Gefüllte Rittersporen, 30 Sorten durch einander	=		8
NB.	Von denen grossen Englischen Spargel- Pflanzen, so 2 Stück eines Pfunds Gewicht, das 100 vor	=	1	8
	Von denen grossen Holländischen Spargel- Pflanzen, so 3 Stück eines Pfunds Gewicht, das 100 vor	=	1	

SS 100 SE





the scale towards document

○ ☆

it gelbem Stern.
 och Carmosinroth.
 rmosinroth mit schwarz, blau
 rpurfarb, blaßgelb, hellblau
 grün, Rosenroth, Himmelblau
 roth mit hellblau flammirt.
 Das Stück 5, die andern 4 Gr.
 eflische Sorten Baguetten
 Stengel sich zwey Ellen
 Höhe erstreckt.
 gelb flammirt.
 schwarz, mit weißer Einfassung.
 schwarz, mit Rosenroth flammirt.
 t gelb-roth, weiß flammirt. †
 iceau roth, mit gelb, schwarz,
 roth mit gelb, schwarz flammirt. †
 nengelb mit Carmosinroth, weiß,
 Granatfarb, mit blau, schwarz
 mit blau, roth flammirt. †
 ecco, Citronengelb mit schwarz,
 Papagoygrün mit Rosenroth,
 †
 ab, weiß, mit Rosenroth, blau,
 gelb mit schwarz flammirt, und
 mmelblau, mit Ziegelroth, und
 Rosenroth mit blauem Stern, gelb