

Des Durchlauchtigsten Fürsten und Herren, Herren Christian Ludewig, Hertzogen zu Mecklenburg/ Fürsten zu Wenden, Schwerin und Ratzeburg, auch Grafen zu Schwerin, der Lande Rostock und Stargard Herrn [et]c. [et]c.. Accise-Rolle/ und Ordnung. Wornach in Dero Residentz-Stadt Rostock, die Accise künftig unveränderlich eingenommen werden soll

Schwerin: Bärensprung, 1748

<http://purl.uni-rostock.de/rosdok/ppn828544689>

Druck Freier  Zugang



3

Des Durchlauchtigsten Fürsten
und Herren,

H e r r e n

Christian Ludewig,

Herzogen zu Mecklenburg/ Fürsten zu
Wenden, Schwerin und Raseburg, auch Grafen
zu Schwerin, der Lande Rostock und
Stargard Herrn etc. etc.

ACCISE - Rolle/
und Ordnung.

Wornach in

Der Residentz-Stadt Rostock,

die Accise künftig unveränderlich einge-
nommen werden soll.

Vom Jahr 1748.



SEHWERIN, gedruckt bey Wilhelm Bärensprung,
Herzoglicher Hof-Buchdrucker.

Mk-11350

Mk. 2003. II. 8

Mk-11350.25e

[Faint, illegible text, likely bleed-through from the reverse side of the page]



Sachdem in der zwischen Ihero
Herzoglichen Durchl.
und der Stadt Rostock/ un-
term 26. April dieses Jahrs getroffenen
Convention §. 6. vorbehalten worden/
daß mit Rath und Bewilligung des Ma-
gistrats und der Bürgerschaft eine stetige
und unveränderliche Accise-Rolle/ wor-
nach Ihero Durchl. die Accise künf-
tig erheben lassen wollen/ errichtet und fest
gesetzt werden sollte: So ist man desfalls
folgender Gestalt mit Rath und Bürger-
schaft eins geworden.

A 2

Platz

A.			Rthl.	St.	Pf.
Mahl	"	die Tonne	=	8	=
Pottaschen	"	von Rthlr.	=	=	9
Mchen	"	a Tonn	=	1	6
Anckern zu Schiffen	"	von Rthlr.	=	=	9
Aepfel zur See ein und aus	"	Tonn	=	2	=
Abstracken zur See	"	ein Tausend	=	18	=
Mugurcken	"	vor 1. Achtel	=	1	6
Amidam weissen, fremder	"	von Rthlr.	=	1	=

B.			Rthl.	St.	Pf.
Butter ins gemein	"	von Lsb.	=	1	3
Bley in Rollen oder Molgen	"	Schlb.	=	9	=
Birn zur See ausgehend	"	Tonn	=	2	=
Gedörrete Birn und Aepfel	"	von Rthlr.	=	=	9
Bast	"	von Schlb.	=	8	=
Rügüchen und Preussischen Borcken	"	von Rthlr.	=	1	=
Bier aus der Fremde	"	a Tonn	1	24	=
und in Fässern nach Proportion der Tonnen					
Fremd-Bier, so ein Bürger vor seine Mund-Provision eingelegt	"	a Tonne	=	36	=
Fremdes Bier, durchgehend, so nicht eingekellert wird	"	a Tonne	=	4	=
Hostocker Bier, so zur See oder sonst verfahren wird	"	a Tonne	=	2	=
					Brod

	Rthl.	fl.	Pf.
Brod, Zwieback, Kringel und Weggen zur See aus	a Tonn	=	2
Rocken-Brod, so weggeschift wird vom Rthlr.	=	=	1
Buchweizen zur See ein	a Tonn	=	2
Bohnen zur See ein	a Tonn	=	2
Caffee-Bohnen ohne Unterscheid vom Rthlr.	=	=	9
Bücher, das Lb. taxiret auf 3 Rthlr. das Lb.	=	=	2
Brasilien-Holz, Blech, Bettstü- ren, Schweins = Bürsten, Bückling vom Rthlr.	=	=	9
C.			
Chocolade	vom Rthlr.	=	9
Citronen	vom Rthlr.	=	9
D.			
Eisern und-Messings Draht von Rthlr.	=	=	9
Dorsch a Tonn	=	=	3
Eichen = und Feuren = Dielen und Plancken zur See und Lande einkommend von Rthlr.	=	=	9
Deich-Träge Stück	=	=	2
E.			
Eisen	Schlb.	=	5
	A 3		Eiserne

	Rthl.	fl.	Pf
Eiserne Ofens, Grapen und Platen			
	von Rthlr.	=	= 9
Erdene Pötte	von Rthlr.	=	= 9
F.			
Flohmen	a Tonn	=	8 =
Fleisch	die grosse Tonn	=	8 =
Flachs	Elb.	=	= 9
Federn und Federposen, Fischbein			
Flaschen	von Rthlr.	=	= 9
Flottholz	Hundert	=	1 6
Waagen-Fisch	von 36 Lb.	=	1
Schottischer Fisch	Bund	=	1 6
Fett	a Tonn	=	10 =
Hamel- und Schaaf-Fell ausgehend			
	Decher	=	4
	einkommend	=	1 6
Lam-Felle	Decher	=	1 6
Bock-Felle	Decher	=	6
Ziegen-Felle	Decher	=	3 =
G.			
Buchweizen-Grüz zur See ein Tonn		=	4
Hirse-Grüze Tonn von 4 Scheffel		=	8
Haber- und Gerst Grüze	a Tonn	=	4
Graag Sen	a Tonn	=	3 =
	Grapen		

	Rthlr.	fl.	Pf.	
Graben-Guth, alt oder neu Fisch-oder ander Garn Glaß insgemein wie es Nahmen hat Gewürz, Apotheker-Wahren, Far- ben, und was sonst Materiali- sten gebrauchen, in und auffer- halb Jahr-Marcks	von Rthlr. von Rthlr.	=	=	9 9

H.

Haarpeuß, geleutert und unge- leutert	von Rthlr.	=	=	9
Honigs-Seim	Tonn	=	12	=
Rauch Honig, ausgehend	Tonn	=	8	=
Ochsen- und Kuh-Heute, auch Kalbfelle,	von Rthlr.	=	=	9
Heering, Dalsborger und Berger	Tonn	=	6	=
Holländischer	Tonn	=	8	=
Hanf-Saat	Tonn	=	4	=
Rein Hanf	Schlb.	=	15	=
Halb rein oder Pas-Hanf	Schlb.	=	9	=
Heede oder Turse	von Schlb.	=	6	=
Hopfen, der zu Wasser eingehet	Schlb.	=	32	=
der ausgehet	von Schlb.	=	32	=
Bötger und ander Holz, wie es auch mag Nahmen haben, zur See aus	von Rthlr.	=	1	6

Gottlandisch

	Rthl.	fl.	Pf.
Gottlandisch und Blekinsch Brenn-			
Holz = = = Faden	=	2	=
Lang Büchen Brennholz zur See	Faden	=	3
Horn und Haar vom Rthl.	=	=	9
Trocknen Hechten Zimmer	=	1	=

K.

Korn = Brantwein aus Land-
Städten, mit Bescheinigung
des Licent-Comptoris, und
in gebranten Tonnen

3 Ancker oder Tonne	I	24	=
Anderer Gestalt wird kein Brantwein eingelassen.			
Käse, allerhand Art, und Krüge in Fässern = = =	Rthl.	=	9
Kalbaunen = = =	a Tonn	=	4
Korn allerhand Art zu Schif einkommend = = =	a Last	=	24
ausgehend = = =	a Last	=	36
Was aber an Korn einkommend mit 24 fl. veracciset ist, gibt ausgehend nur 12 fl. zu.			
Kabbelhau = = =	a Tonn	=	3
Kühe, zur See ein = = =	Stück	=	12
Kreide = = =	Tonn	=	9

Korck

	Rthlr.	St.	Pf.
Korck in Bünde, Korb in Bünde			
Schwert-Feger-und Messer-			
Klingen, Klocken-Gut, Holz-			
Kohlen, Kübens, alt und neu,			
Kupfern-Kesseln, Molden, o-			
der geschlagen Kupfer vom Rthlr.	=	1	9
Kabbuß, Kohl zur See aus und ein Schock	=	2	1
Kalck, gelöschter - Tonn	=	1	9
ungelöschter = Tonn	=	1	6
Kupfer-und Kien, Ruß vom Rthlr.	=	1	9
Kirschen truckne - Tonn	=	10	=
Spiel-Karten - vom Rthlr.	=	2	1

L.

Laugde - - Bund	=	1	6
Lachs - - Tonn	=	10	=
Leinfaamen - - Tonn	=	4	1
Leim, Bleder, und Lumpen zu Pa-			
pier - - vom Rthlr.	=	1	9
Lam zu Wasser aus und ein Stück	=	1	6
Speeck, Lachs - von 2 Riemen	=	1	6
Stein-Latten - - Hundert	=	4	=
Stroh-Latten - - Hundert	=	3	=
Licht - - das Lb.	=	1	6
Eichen-und Bircken-Loh vom Rthlr.	=	1	1
Rohes Leder, Luycker Leder und			
Tuchten - von Rthlr.	=	=	9

B

Englische

	Rthl.	fl.	Pf.
Englische, Spanische, Holländische und Norder Lacken, Frisad, und Englisch Boy vom Rthlr.	=	=	9
Polnische, Görlicher, Schlesiſche, Brandenburgische und Einlän- diſche Tücher und Freesen vom Rthlr.	=	=	9
Fremde Lacken, so allhie gewalekt werden, breiten das Stück	=	3	=
Ein, schmahl Stück Lacken, Raſch, Boy oder Dänisch Wattmann Stück	=	1	6
Unbereitet Lacken zur See aus von Rthlr.	=	=	9

M.

Meed - - - - - Tonn	=	6	=
Meſſing, Meſſing Draht und Meſſings Guth von Rthlr.	=	=	9
Mehl zur See aus - - - a Tonne	=	1	6
Molben - - - - - Schock	=	16	=
Maagen - - - - - Tonn	=	3	=
Maſten - - - - - von Rthlr.	=	=	9
Muſſeln - - - - - a Tonn	=	4	=
Mußqueten - - - - - Stück	=	3	=

N.

ſaſſel-Nuſſe - - - - - Tonn	=	4	=
Ball-Nuſſe - - - - - Tonn	=	6	=

Neuer

	Rthl.	fl.	Pf.
Neuer oder Bircken/Borck aus Fin- land - Bund	=	=	9
O.			
Schsen zur See ein und aus Desters - das Hundert	Stück =	18 =	=
Del - - vom Rthlr.	=	=	9
P.			
Wech - - a Tonn	=	8 =	=
Pferde zur See ein und aus	Stück =	18 =	=
Pferd/Häute - -	Stück =	1 =	6
Delheren, nach dem Sortement an- zugeben - von Rthlr.	=	=	9
Büchsen/Pulver - von Rthlr.	=	=	9
Tobacks/Pfeifen - von Rthlr.	=	=	9
R.			
Raff oder Keckling Waag oder Riep	=	4 =	=
Kootscher - kleine Tonn	=	6 =	=
Kootscher / / groß Tonn	=	8 =	=
Kootscheer oder Rundfisch	Waag =	1 =	=
Kochen / / Ball a 10 Stück	=	1 =	6
Vill/Kochen / / Stiege	=	2 =	=
Grosse Kochen / / Stiege	=	3 =	=
Rüben zur See ein und aus	Tonn =	1 =	6
Freyensteinische Rüben / / Tonn	=	3 =	=
			Stahl

			Rthl.	fl.	pf.
S.					
Stahl	-	vom Rthlr.	=	=	9
Seife grüne	-	a Tonne	=	10	1
Seelſpect	-	Tonne	=	8	=
Saat oder Saamen allerhand Art		vom Rthlr.	=	=	9
Senf	-	Tonn	=	12	=
Spürten	-	klein Tonn	=	3	=
Spürten	-	groß Tonn	=	6	=
Speck	-	Schlb.	=	12	=
Engliſch, Spaniſch, Schottiſch Salz					
oder Boy	-	a Tonn	=	3	=
Gelb Franſch Salz	-	Tonn	=	2	=
ausgehend		Tonn	=	1	=
Lüneburger Salz	-	Tonn	=	4	=
Sülzer Salz	-	Tonn	=	2	=
Schwein, ſo zu Schiffen kommen		Stück	=	3	=
Schaaf oder Hammel, zu Schiffe kommend	-	Stück	=	2	=
Schauſeln	-	Schock	=	4	=
Grün Daniſcher und Schwediſche hölzerne Stühl	-	Stück	=	=	9
Schullen und Salpeter		von Rthlr.	=	=	9
Spann	-	ein Rippe	=	1	6
Spann	-	ein groß Paar	=	1	1
Schreine	-	ein Rippe	=	1	6
					Stein

	Rthl.	St.	Pf.
Stein-Kohlen - - - - -	Tonn	=	1 =
Embeeren Staacken - - - - -	Hundert	=	2 =
Breite Dachstein - - - - -	Tausend	=	10 =
Mühlenstein, Maurstein, allerhand Steinwerck, Schwerd-Feger Gefäße - - - - -	vom Rthlr.	=	= 9

T.

Grönländischer oder Blancker Thran - - - - -	Quardl.	=	16 =
Thran von Bergen, Drontheim zc.	Tonn	=	8 =
Theer - - - - -	Tonn	=	4 =
Gegossen Tallig, das reine Gewicht a Ebl.		=	1 =
Rauch Tallig - - - - -	Ebl.	=	= 9
Sonnen, ledige, so aus und eingehen	Last	=	4 =
Zietling - - - - -	groß Tonn	=	8 =
Schnuptoback und Rappee - - - - -	lb.	=	1 =
Knaster-Toback - - - - -	lb.	=	2 =
Cardus Toback und Swicent - - - - -	lb.	=	= 6
Blätter-Toback, einländischer ein- kommend - - - - -	Centner	=	8 =
Ausländisch einkommend	Centner	=	12 =
Thee und Thee-Boue - - - - -	vom Rthlr.	=	= 9

W.

Wolte zu Wasser ein, und zu

Wasser

	Rthl.	fl.	Pf.
Wasser und Landen ausgehend			
a Stein von 10 lb.	=	=	9
Weizen zum Amidam	/	Scheffel	= 1 =
Wicken oder Dänische Erbsen	a Last	=	36 =
Wachs	/	a Lb.	= 4 =
Frantz Wein, mit Concession der Auffüllung, und vorzuzun- schen Ochshöften das 13te Och- höft frey, einkommend Ochshöft ausgehend frey	1	36	=
Rhein- und Francken-Wein, Mal- vasier, Alicant, Spanische, Poortische Wein und Secaten, nach der Auffüllung vor die Ohm von 40 Stübgen	2	=	=
Bourgogne und Champagne			
40 Bouteillen	=	36	=
Frantz Brantwein, nach der Auffüll- lung	/	Ochshöft	3 = =
Spriet, nach der Auffüllung	/	Ochshöft	5 16 =
Wein und Brantwein in Stück Fäs- fern wird gehörig visitiret.			
Wein/Esig a Ancker von 20 Kannen	=	16	=
Wurzeln, allerhand Art	/	Tonn	= 3 =
Z.			
Zinn, Ziegenhaar, Zippeln von Rthlr.	=	=	6
			Ziege

	Rthl.	fl	pf.
Ziege oder Ziegenbock, so zu Wa- ser einkömt	Stück	=	1 6



S roßirer in und aufferhalb Jahr-Marccken, geben von ihrem völligen Verkauf, so wohl der baaren Löfung als Credit	Rthlr.	=	= 9
--	--------	---	-----

Die im Kleinen verkaufende fremden Kramer in Jahrmarckts- Zeiten	vom Rthlr.	=	1 =
--	------------	---	-----

Die nur in Jahrmarckts- Zeiten zu admittirende Leinwands-Trä- ger, Tyroler zc.	vom Rthlr.	=	2 =
---	------------	---	-----

Die Glas- und Hechel- Träger, Siebmacher und die Thürin- ger mit Waaren ihrer Pro- fession	vom Rthlr.	=	2 =
--	------------	---	-----

Die nur im Pfingstmarckt zu admit-
tirende Juden, welche bemittelt
sind, und entweder Waaren
zum Verkauf herbringen, oder

auch

auch einkaufen wollen, nach
 erhaltener Vergünstigung des
 Consulis dicentis, von dem
 Verkauf = = a Rthlr.

Rthl.	ß	Pf.
=	2	=

Ausserhalb des Pfingst-Markts a-
 ber werden überall keine Ju-
 den, ausser denen, welche Ein-
 kaufs halber anhero kommen,
 eingelassen.



Korn

Korn zur Mühlen.

	Rthl	Sl.	Pf.
Fast-Becker	vom Scheffel Roggen	=	3 =
	vom Scheffel Weizen	=	5 =
Frei und Loß-Becker	vom Scheffel Roggen	=	4 =
	vom Scheffel Weizen	=	5 =
Einwohner ins gemein	vom Scheffel Roggen	=	3 =
	vom Scheffel Erbsen	=	3 =
	vom Scheffel Weizen	=	5 =
	vom Scheffel Malz zu seines Hauses Nothdurft	=	5 =
Der Brauer vor 150 Scheffel Malz			
a Scheffel	=	5 =	
so in 10 gewrögt und mit dem Herzoglichen Stempel be- merckten Säcken zur Mühlen gebracht wird.			
Auf jede Tonne ausgehenden Ro- stockschen Biers werden gut gethan	=	12 =	
Der Brantwein-Brenner von Malz			
a Scheffel	=	7 =	
L			von

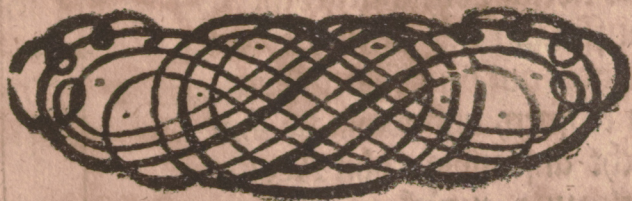
	Arthl.	fl	Pf.
von Roggen, Weizen und Gersten = = a Scheffel	=	5	=
Der Scheffel Schrot gibt dem Korn davon es ist ganz gleich.			
Nur der Futter = Schrot, wenn Erbsen, Gersten oder Haber gemischt ist = a Scheffel	=	3	=



Vom

Vom Schaaren-Schlachten.

	Rthl.	fl.	Pf.
Die Schaaren-Schlächter für jeden Ochsen	I	=	=
für eine Kuh	=	32	=
für ein Schwein ohn Unterscheid	=	6	=
für ein Kalb	=	4	=
für ein Hammel oder Schaf	=	4	=
für ein Lamm	=	3	=
Die Garbretter geben diesen gleich,			
und auch für eine Ziege oder einen Ziegenbock	=	4	=
für ein Heucken	=	3	=



	Rthl.	fl.	Pf.
<p>Solten ein und andere Kaufmanns-Waaren in vorbenannten übergangen seyn; So wird davon nach deren Bürden bezahlt = vom Rthlr.</p>	=	=	9
<p>Einheimische, so sich aus andern Städten, mit allerhand Nothwendigkeiten zur Kleidung versehen, geben nach deren Bürden = vom Rthlr.</p>	=	2	=
<p>Alle Waaren, so einmahl die Accise völlig bezahlt, passiren nachhin ohne fernere Accise- Erlegung zu Wasser und zu Lande frey aus.</p>			
<p>Worauf einkommend geringere Accise als ausgehend gesetzt ist, dafür wird bey dem Ausgang das übrige noch zugegeben.</p>			
<p>Ein Kauffmann hat Freyheit, die Waare auf dem Neuen Hause zu eröffnen, und wann sie ihm nicht anständig, ohn Accise- Erlegung zurück zu senden; was aber einmahl frey gemacht, und veracciset ist, dafür wird nichts gut gethan.</p>			

Die

Die ein und ausgehende Waaren, mit einheimischen Schiffen für fremde Rechnung, sollen nichts weiter, als die vorhin stipulirte Accise erlegen.

Die ein- und ausgehenden Waaren aber mit fremden Schiffen, wann sie für fremde Rechnung abgeladen sind, geben die Helfte der determinirten Accise mehr, (auffer Butter, Käse und Speck, welches der Armuth zum Besten nicht höher beschweret werden soll.)

Wann ein fremder Schiffer, für einheimische Rechnung allhier ladet, soll er für so viel Last Guth, als er würcklich einnimmt, an Zulage in die Accise a Last 16 fl. entrichten.

Würde aber das eingeladene Guth nicht zu Lasten zu setzen seyn; So soll der Schiffer nach Proportion dessen, was das Schiff an Lasten halten kan, und was er würcklich an Waaren geladen hat, die obgedachte Zulage bezahlen.

Mit fremden Schiffen einkommende Waaren für einheimische Rechnung aber, erlegen nur die gewöhnliche Accise.

Die

Die Einhebung der Accise-Gelder geschicht in Cu-
rant und vollwichtigem Golde, und nimt ihren Anfang
den 16. Julii dieses 1748sten Jahres.

* * *

Sbro Herzogl. Durchl. wollen
und befehlen demnach / daß nach dieser ver-
glichenen / und auf stets fest gesetzten
Kolle / die Accise hinfünftig unverän-
dert / und ohne Unterschleif erleget und
erhoben werden soll.

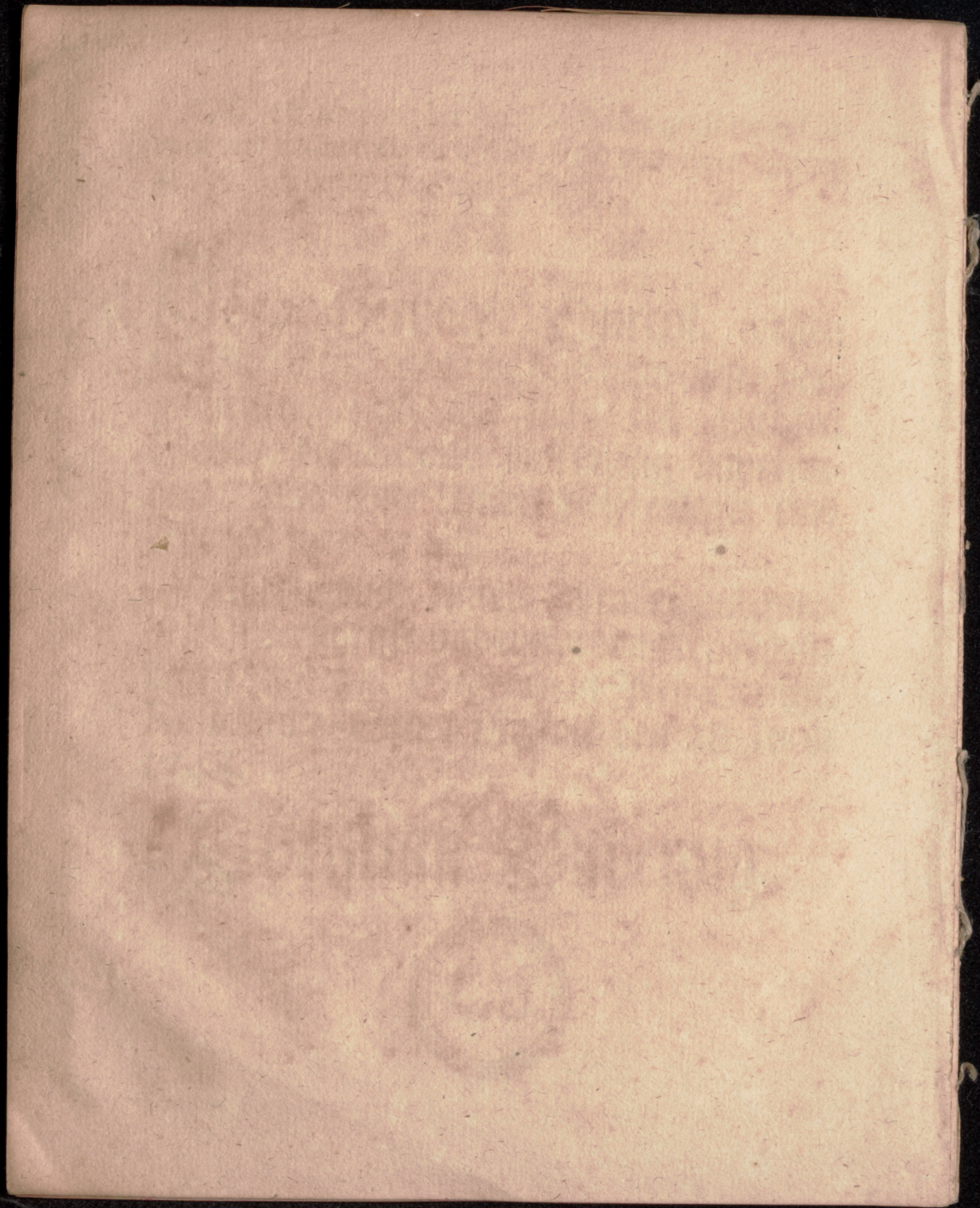
Uhrkundlich unter Ibro eigenhändi-
gen Unterschrift / und aufgedruckten Fürst-
lichen Insteigel. Begeben in Ibro Durchl.
Residentz - Stadt Rostock den 28 Junii
1748.

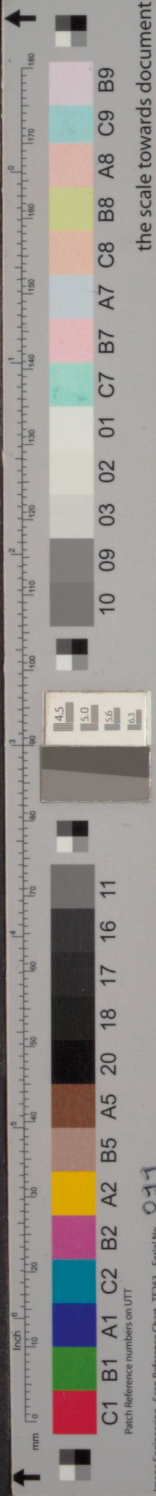
Christian Ludewig.



Faint, illegible text, likely bleed-through from the reverse side of the page.







		Rthl.	fl.	Pf.
en	-	Tonn	=	1
Staacken	-	Hundert	=	2
stein	-	Tausend	=	10
n, Maurstein, allerhand				
verck, Schwerd-Feger				
re	-	vom Rthlr.	=	9
T.				
discher oder Blancker				
n	-	Quardl.	=	16
Bergen, Drontheim zc.	-	Tonn	=	8
-	-	Tonn	=	4
allig, das reine Gewicht a Ebl.	-		=	1
ig	-	lb.	=	9
ige, so aus und eingehen	-	Last	=	4
-	-	groß Tonn	=	8
ack und Rappee	-	lb.	=	1
back	-	lb.	=	2
back und Swicent	-	lb.	=	6
back, einländischer ein-	-		=	
end	-	Centner	=	8
sländisch einkommend	-	Centner	=	12
Thee-Boue	-	vom Rthlr.	=	9

W.

zu Wasser ein, und zu Wasser