


Taxa oder Porto Vor Persohnen; Briefe/ Geldt/ Juelen/ und Packen von Rostock aus Anno 1704

[S.l.], 1704

<http://purl.uni-rostock.de/rosdok/ppn840101317>

Druck Freier  Zugang



TAXA oder PORTO
Vor Persohnen; Brieffe/Geldt/Juelen/ und Packen von Rostock aus Anno 1704.

Persohnen.		Engle Brieffe. über Schwerin auf Hamburg.		Geld und Juelen.		Bacterenen. Nach Hamburg.	
Rthl.	fl.	Rthl.	fl.	Rthl.	fl.	Rthl.	fl.
Ein Persohn so 40. bis 50. Pf. bey sich zu führen frey hat/ giebt: bis Bügow		Bis Bügow		bis Schwerin à Pf.		Vor kleine Packen so in die Post-Lade kommen/ als von 3. bis 1 Pfund / wobey aber nur ein Fracht-Brieff sein muß	
	32						6
	1						2
	1						2
	2						16
	2						16
	3						3
	24						16
Über Güstrow auff Hamburg.		über Güstrow auff Hamburg.		Nach Hamburg. 1. Pf. oder 100. Rthlr.		Darüber wann es von Würden/ und nemblich in die Post-Lade kompt à Pfund	
							1
							6
							1
							3
							16
							16
							3
							16
							16
							2
							3
							16
							8
							12
							18
							24
							3
							4
							18
							24
							4
							18
							24
							4
							18
							24
							4
							18
							24
							4
							18
							24
							4
							18
							24
							4
							18
							24
							4
							18
							24
							4
							18
							24
							4
							18
							24
							4
							18
							24
							4
							18
							24
							4
							18
							24
							4
							18
							24
							4
							18
							24
							4
							18
							24
							4
							18
							24
							4
							18
							24
							4
							18
							24
							4
							18
							24
							4
							18
							24
							4
							18
							24
							4
							18
							24
							4
							18
							24
							4
							18
							24
							4
							18
							24
							4
							18
							24
							4
							18
							24
							4
							18
							24
							4
							18
							24
							4
							18
							24
							4
							18
							24
							4
							18
							24
							4
							18
							24
							4
							18
							24
							4
							18
							24
							4
							18
							24
							4
							18
							24
							4
							18
							24
							4
							18
							24
							4
							18
							24
							4
							18
							24
							4
							18
							24
							4
							18
							24
							4
							18
							24
							4
							18
							24
							4
							18
							24
							4
							18
							24
							4
							18
							24
							4
							18
							24
							4
							18
							24
							4
							18
							24
							4
							18
							24
							4
							18
							24
							4
							18
							24
							4
							18
							24
							4
							18
							24
							4
							18
							24
							4
							18
							24
							4
							18
							24
							4
							18
							24
							4
							18
							24
							4
							18
							24
							4
							18
							24
							4
							18
							24
							4
							18
							24
							4
							18
							24
							4
							18
							24
							4
							18
							24
							4
							18
							24
							4
							18
							24
							4
							18

TAXA oder PORTO
Vor Persohnen; Brieffe/Geldt/Juelen/ und Packen von Rostock aus Anno 1704.

Persohnen.
Ein Persohn so 40. bis 50. Pf. bey sich zu führen frey hat/ giebt: bis Bügow

Über Güstrow auff Hamburg.
Bis Schwaan.
Güstrow.
Schwerin.
Wittenburg.
Boitzenburg.

Über Schwerin auff Lübeck/ bis Schwerin.
Rehna.
Schönenberg.
Lübeck.

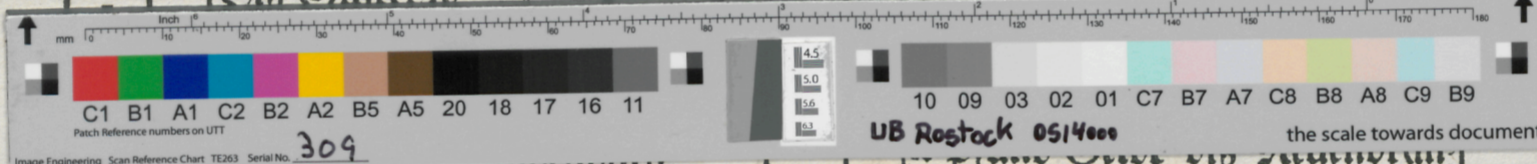
Über Güstrow auff Neuen-Brandenb. Strelitz und nach Pommern
Bis nach Güstrow.
Teterow.
Machin.
Stavenhagen.
Neu Brandenburg.
Strelitz.
Stargardt.

Auff Dömitz.
Bis Güstrow.
Parchim.
Neustadt.
Grabow.
Eldena.
Dömitz.

Über Güstrow auff Berlin.
Bis Güstrow.
Plau.
Wittstock.
Rupprien.
Fehr. Berlin.
Berlin.

Nach Wismar über Bügow.
NB. Die Persohnen so auff den Mecklenburgischen Posten unterwegs bleiben Zahlen vor, die Meil.

Rthl.	fl.	Engel Brieffe. über Schwerin auf Hamburg.
		Bis Bügow.
	32	Sternberg.
1		Schwerin.
1	32	Gadebusch.
2	8	Rageburg.
2	32	Möllen.
2	32	Hamburg.
3	24	Über Güstrow auff Hamburg.
		Bis Schwaan
		Güstrow.
		Schwerin.
		Wittenburg.
	12	Boitzenburg.
	24	Lauenburg.
1	32	Bergedorff.
2	8	Hamburg.
3		Dennemarcken } Franco Holstein. } Hamburg.
	8	Brehmen.
	24	Schweden } Franco Norwegen. } Helfsignor.
	24	Holland } Franco Copenhagē } Helfsignor
		Wexlar Franco Cassel.
		über Schwerin auff Lübeck.
		Bis Schwerin
		Schönenberg.
		Rehna.
		Lübeck.
		Kiel } Franco Eutien } Lübeck.
		über Güstrow auff Neuenbr. und Pommern
		Bis Güstrow



Rthl.	fl.	Geld und Juelen.
		bis Schwerin à Pf.
	12	oder von 100. Rthl.
	12	Vor Juelen nach Proportion des Werts als 100. Rthl.
	3	Ein Geldt-Brieff nach Advenant.
	3	Nach Hamburg. i. Pf.
	16	oder 100. Rthl.
		Vor Juelen nach Proportion des Werts als 100. Rthl.
		Ein Geldt-Brieff nach Advenant.
		Nach Boitzenburg i. Pf. Geldt.
		oder von 100. Rthl.
		Nach Lübeck/
		Vor. i. Pfund.
		oder 100. Rthl.
		Vor Juelen nach Proportion des Werts als von 100 Rthl.
		Nach Wismar/
		Vor i. Pf.
		Oder 100. Rthl.
		Über Güstrow nach Neuen-Brandenburg.
		Vor i. Pf. bis Güstrow.
		Oder 100. Rthl.

Rthl.	fl.	Backereyen. Nach Hamburg.
		Vor kleine Packen so in die Post-Lade kommen/ als von 2. bis 1 Pfund / wobey aber nur ein Fracht-Brieff sein muß
	6	von 1. bis 6. Pf. à Pf.
	2	von 6. bis 16. Pfund à Pfund.
	2	Darüber wann es von Würden/ und nemlich in die Post-Lade kompt à Pfund
	16	Wann es aber über 16. Pfund und gröffer Packen jedes Pf. Noch grössere Packen werden nach Centner bezahlet / nemlich à Centner.
	3	1. Tonn Bier so viel Wein zahlen gleich i. Persohn. Und ist zu wissen daß alle nasse Wahren auff der Interessenten Pericle mit genommen/ damit selbige desto besser verwahret werden.
	16	100. Oester in Schalen außser Schalen
	2	Ein Korb oder Kiep nach Advenant.
	12	Nach Lübeck
		Vor i. Pack in der Postlade bis 3. Pfund:
	6	Von 3. bis 16. Pfund à pfund
	5	Von 100. Pfund à Pf.
	1	Ein Tonn-Bier oder so viel Wein wie i. Persohn.

Über Güstrow auff Dresden Franco Wittenberg.
Über Güstrow auff Jena Franco Halle/
Über Güstrow auff Regensburg Franco Leipzig.
Über Güstrow auff Breslaw/Wien/ Ungarn Franco
Über Güstrow auff Grunenberg.
Über Güstrow auff prage.
Über Güstrow auff Italien, Franco Augspurg.
Über Güstrow auff Wismar über Bügow.

Rthl.	fl.	Engel Brieffe. über Schwerin auf Hamburg.
		Friedland
		Strelitz } Franco Stargard. } Neuëbrand.
		Auff Dömitz.
		Bis Güstrow
		Parchim.
		Neustadt
		Eldena.
		Grabow.
		Dömitz.
		Auff Berlin.
		Bis Güstrow.
		Plau
		Wittstock.
		Rupprien.
		Fehr. Bessien.
		Berlin.
		Dresden Franco Wittenberg.
		Nauenburg) Franco Halle/ Jena)
		Regensburg) Franco Leipzig.
		Nürnberg)
		Breslaw/Wien/ Ungarn Franco
		Grunenberg.
		prage.
		Italien, Franco Augspurg.
		Bis Wismar über Bügow.

Rthl.	fl.	Geld und Juelen.
		denburg.
		Oder 100. Rthl
		Nach Parchim/ und Dömitz.
		Vor i. Pfund Geld bis Parchim
		Oder 100. Rthl.
		Vor i. pfund Geldt bis Dömitz
		Oder 100. Rthl.
		Juelen nach Proportion des Werts
		Geldt-Brieffe nach Advenant.
		Nach Berlin.
		Vor i. Pfund Geldt.
		Oder 100. Rthl.
		Geldt-Brieffe nach Advenant.
		NB.
		Was an andern kleinern Ohtern
		abgesandt wird/ davon wirdt
		nach billiger Proportion bezah
		let.

Rthl.	fl.	Backereyen. Nach Hamburg.
		Nach Güstrow.
		Ein Packt. von 2. bis 2. Pfund
		Von 2. bis 10. Pfund. à Pf.
		Von 10. bis 50. Pfund à Pf.
		Ein Tonn-Bier oder Kauffmans Guth.
		Wäschē; Körbe; Kiepe; Schach-
		tein. &c. nach Advenant.
		Nach Schwerin.
		Ein Packt. von 2. bis 1. Pf.
		Von 1. bis 4. Pfund à Pfund.
		Von 4. bis 10. Pfund à Pfund.
		Was über 10. Pf. à Pf.
		Wäschē; Körbe; Kiepen &c.
		nach Advenant.
		Nach Parchim) wie nach Schwerin. Wismar)
		Nach Boitzenburg) wie nach Lübeck. Dömitz)
		Nach denen übrigen kleinen Ohtern nach obiger Proportion.