

Johann Heinrich Böhme

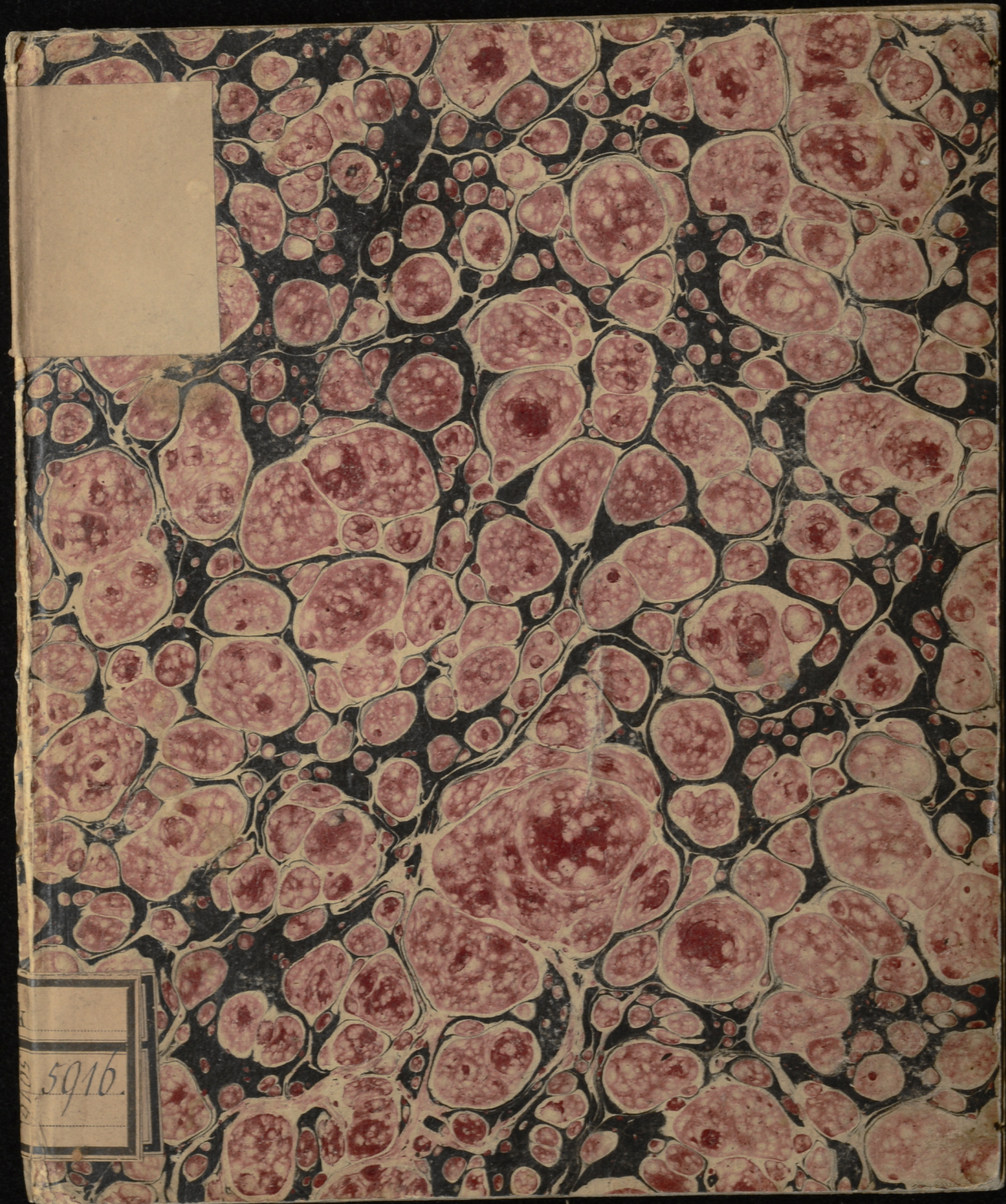
Agio- und Rabatt-Tabellen, von dem Verhältniß der neuen Zwey-Drittel gegen Gold, und des Goldes gegen neue Zwey-Drittel von 1 bis zu 16 Procent : wornach auch alle sonstige Münz-Sorten gegen neue Zwey-Drittel oder Gold, mit gewissen Procenten Agio und Rabatt von einem Schilling bis zu 1000 Rthlr. bestimmt werden können : imgleichen Tabellen, worinn die Zinsen ... von einem Schilling bis zu 1000 Rthlr. durchgängig auf das genaueste ausgerechnet und dergestalt dargestellt sind, daß sie solche ohne weiteres Nachrechnen auch von dem allerkleinsten Posten so richtig und genau anzeigen wie der Calender das Datum

Rostock: gedruckt in der Adlerschen Officin, 1791

<http://purl.uni-rostock.de/rosdok/ppn861992806>

Druck Freier  Zugang





5016

Handbuch
der
deutschen
Literatur.

Ms. 5916.
~~Ms. 1576.~~

1576

A g i o :

u n d

R a b a t t = T a b e l l e n,

von

dem Verhältniß

der neuen Zwey-Drittel gegen Gold,

und

des Goldes gegen neue Zwey-Drittel

von 1 bis zu 16 Procent,

wornach auch alle sonstige Münz-Sorten

gegen neue Zwey-Drittel oder Gold, mit gewissen Procenten Agio und Rabate
von einem Schilling bis zu 1000 Rthlr. bestimmt werden können,

in gleichen

T a b e l l e n,

worinn die Zinsen zu $3\frac{1}{2}$, 4, $4\frac{1}{2}$, 5, $5\frac{1}{2}$ und 6 auch $\frac{1}{4}$ Procent,

sowohl aufs ganze Jahr als auf einem Monath

von einem Schilling bis zu 1000 Rthlr.

durchgängig auf das genaueste ausgerechnet

und dergestalt dargestellt sind, daß sie solche ohne weiteres Nachrechnen auch von dem
allerkleinsten Posten so richtig und genau anzeigen

wie der Calender das Datum, &c.



von

J o h a n n H e i n r i c h B ö h m e,

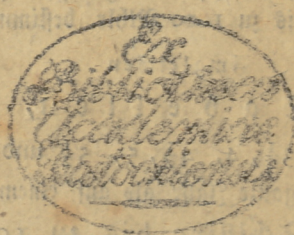
immatriculirtem Notario beym Herzoglich-Mecklenburgischen Höchstpreisslichen
Hof- und Land-Gericht zu Güstrow.

R o s t o c k,

gedruckt in der Adlerschen Officin, 1791.

1790
1790

Handwritten text, likely bleed-through from the reverse side of the page.



Handwritten text, likely bleed-through from the reverse side of the page.

Handwritten text, likely bleed-through from the reverse side of the page.

Wir Friedrich Franz,

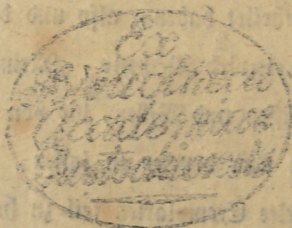
von Gottes Gnaden,

Herzog zu Mecklenburg, Fürst zu Wenden, Schwerin und Rügenburg,
auch Graf zu Schwerin, der Lande Rostock
und Stargard Herr &c. &c.

Thun kund und geben hiedurch öffentlich zu vernehmen: Daß Wir, auf geziemendes Ansuchen des Ehrsamten, Unsers lieben Getreuen, Notarius Johann Heinrich Böhme zu Güstrow, demselben zum Druck und Verlag der, von ihm, unter dem Titel: Agio- und Rabatt-Tabellen angekündigten neuen und verbesserten Ausarbeitung seiner im Jahre 1770 herausgegebenen und mit einem Landesherrlichen Verbot alles Nachdrucks in Unsern Landen von Datum Schwerin den 30sten July 1770. versehenen Tabellen, zu seiner Sicherstellung wegen der, auf solche neue Ausarbeitung verwandten Kosten, gegenwärtiges ausschließende Privilegium, so viel aus Landesfürstlicher Macht und Gewalt, auch von Rechts- und Gewohnheits wegen nur geschehen mag und kann, wissentlich und wohlbedächtig kraft dieses ertheilet haben, also und dergestalt: daß ausser dem vorbenannten Notarius Johann Heinrich Böhme, Niemand in Unsern Landen sich unterfangen solle, ohne desselben Wissen und Willen, die von ihm ausgearbeiteten Agio- und Rabatt-Tabellen zu drucken oder drucken zu lassen, noch andere, als von ihm, mit seinem Namenszuge, gestempelte Exemplarien feil zu haben oder zu verkaufen, so lieb einem jeden seyn kann, die Confiscation aller solcher nachgedruckten und mit des mehrgedachten Verfassers Namenszuge nicht gestempelten Exemplare, auch nach Befinden andere willkürliche Strafe zu vermeiden.

gebieten und befehlen demnach allen Obrigkeiten und Befehlshabern in Unserm
Herzog, Fürstenthümern und Landen hiedurch gnädigst, ernstlich und wollen: daß sie bey
diesem Unserm ausschließenden Privilegium den Notarius Johann Heinrich Böhme,
auf dessen gebührendes Anrufen wider jedermanns Verinträchtigung, bis an Uns, kräf-
tiglich handhaben und schützen sollen. An dem geschieht Unser gnädigster Wille und
Meynung. Urkundlich unter Unserm Handzeichen und Insiegel. Gegeben auf Unserer
Festung Schwerin den 8ten December 1791.

Friederich Franz, H. z. M.



v. Dewig.

Privilegium
über den Druck und Verlag
der Agio- und Rabatt-Tabellen
des Notarius J. H. Böhme
zu Güstrow.

V o r b e r i c h t.

Sogleich meine im Jahr 1770 herausgegebene Tabellen von dieser Art, noch nicht so vollständig gewesen sind, wie diese gegenwärtigen: so haben selbige doch sehr vielen Beyfall erhalten, und sind von allen Hohen und Nieder- Gerichten zur Richtschnur und von einem jeden der sich selbige bedienet hat, mit grosser Comodität gebraucht worden.

Schon seit verschiedenen Jahren ist kein Exemplar von jenen mehr zu haben gewesen; sehr häufig ist aber darnach gefragt worden; und ob man mir gleich mehr, denn drey doppelte Bezahlung für ein Exemplar offeriret hat: so bin ich doch nicht im Stande gewesen dem Verlangen des geehrten Publicums zu genügen.

Man hat mir zwar sehr oft und vielfältig angelegen, jene meine erstern Tabellen von neuen wieder auflegen zu lassen und herauszugeben. Allein ich habe immer Bedenken getragen, solches zu thun: weil

- 1) der Druck mit grossen Kosten verknüpft ist, und
- 2) ich befürchtete, daß ich bey meiner vielen Mühe und Arbeit noch oben ein Schaden leiden würde.

Daß schon meine erstern Tabellen sehr viele Mühe und Arbeit, und besonders auch viele Accurateffe erfordert haben, wird niemand leugnen können. Weil ich aber von sehr vielen Herren Rechts- Gelehrten, Landbegüterten und andern Standes- Personen fortdaurend dazu aufgefordert worden bin, sie wieder auflegen zu lassen: so habe ich mich endlich hiezu entschlossen, und keine Mühe gespart, sondern diese gegenwärtigen Tabellen so ausgearbeitet, daß man alle mögliche Münz- Sorten gegen einander, mit gewissen Procenten Agio und Rabatt ohne weiteres Nachrechnen darnach bestimmen kann.

Sie fangen von 1 Procent an, und gehen bis 16 Procent; und ob sie gleich von keiner andern Münz- Sorte als von N. $\frac{3}{4}$ tel und Gold reden: so können demungeachtet doch alle sonstige Münz- Sorten darnach bestimmet werden. Es wird dieses besonders bey dem ist hier coursirenden Schwedischen Courant nützlich und bequem seyn. Denn bitte ich jemanden, daß er mir für 32 Schillinge Schwedisch- Courant ein $\frac{3}{4}$ tel Stück zukommen lassen soll: so thut ers aus Gefälligkeit. Habe ich aber 100 Rthlr. Schwedisch- Courant, und will solche gegen N. $\frac{3}{4}$ tel verwechseln: so giebt mir gewiß niemand 100 Rthlr. N. $\frac{3}{4}$ tel dafür, sondern ich muß Rabatt leiden. Es kömmt also nur darauf an: wie viel Procent? und dann sezzet man an der Stelle des Goldes, welches gegen N. $\frac{3}{4}$ tel Agio giebt und Rabatt leiden muß, die Summe des Schwedischen Courants, wofür man N. $\frac{3}{4}$ tel einwechseln will; und man sieht sogleich wie viel man erhalten muß.

Die Münz- Sorte welche Agio empfängt, sezzet man allemal an die Stelle wo es heißt: **Neue $\frac{3}{4}$ tel gegen Gold**, und die Münze welche Agio giebt oder

Rabatt leiden soll, an die Stelle wo es heißt: Gold gegen Neue $\frac{2}{3}$ tel, und so können alle Münz-Sorten gegen einander richtig verglichen und bestimmt werden.

Meine vorigen Tabellen zeigen die Zinsen nur zu 4, 5 und 6 Procent; diese gegenwärtigen Tabellen aber bestimmen solche zu $3\frac{1}{2}$, 4, $4\frac{1}{2}$, 5, $5\frac{1}{2}$ und 6 Procent. Sollte etwa gefragt werden: warum ich nicht auch die Zinsen zu $2\frac{1}{2}$ und 3 Procent berechnet habe? so gebe ich zur Antwort: daß solches nur überflüssig gewesen seyn würde, weil hier die Zinsen zu 5 und 6 Procent schon berechnet sind; und man darf also nur die Hälfte davon nehmen, alsdann sind richtig die $2\frac{1}{2}$ und 3 Procent da.

Fast gar nicht, oder doch nur selten werden Zinsen mit ein viertel Procent bezahlt, weil das $\frac{1}{4}$ Procent auf Schillinge nichts, und auf einzelne Thaler nur Pfennige ausmacht. Auf 1000 Rthlr. aber beträgt $\frac{1}{4}$ Procent schon 2 Rthlr. 24 fl.; und wer von Zinsen leben soll: der nimmt auch gerne $\frac{1}{4}$ tel Procent mit vorlieb. Denn auf 40000 Rthlr. Capital macht das $\frac{1}{4}$ tel Procent schon 100 Rthlr. aus; und die verlieret man nicht gerne.

Ich habe daher die Zinsen auch zu $\frac{1}{4}$ tel Procent so wohl auf einen Monath als auf ein Jahr von einem Schilling bis zu 1000 Rthlr. ausgerechnet, und finden sich solche in diesen Tabellen hinter die Zinsen zu 6 Procent.

Hat nun Jemand ein Capital von 838 Rthlr. 40 fl. zu fordern, worauf er jährlich $4\frac{1}{2}$ Procent Zinsen empfängt: so bekommt er an Zinsen 37 Rthlr. 35 fl. $10\frac{1}{2}\frac{1}{5}$ Pf. Will er nun das Capital nicht länger zu $4\frac{1}{2}$ Procent Zinsen stehen lassen, sondern verlanget, daß ihm noch ein viertel Procent gegeben werden soll, und ihm wird solches auch bewilliget, so ist die Frage: wie viel bekommt er an Zinsen zu $4\frac{3}{4}$ Procent auf 838 Rthlr. 40 fl. Capital? Die Antwort hierauf bestimmen meine Zinsens-Tabellen ganz deutlich, so bald man nur die Posten daraus richtig extrahirt und addirt.

Z. E. 800 Rthlr. Capital zu $4\frac{1}{2}$ Proc. Zinsen, betragen	36 Rthlr.	—	—	
30 — — — — —	1	16 fl.	$9\frac{2}{5}$	Pf.
8 — — — — —	8	17	$3\frac{0}{5}$	—
8 — 40 fl. — — — —	8	1	$9\frac{3}{5}$	—

Summa 838 Rthlr. 40 fl. Cap. zu $4\frac{1}{2}$ Proc. Zinsf. betragen 37 Rthlr. 35 fl. $10\frac{1}{2}\frac{1}{5}$ Pf.

Hiezu nun das $\frac{1}{4}$ tel Procent:

800 Rthlr. Cap. betragen	2 Rthlr.	—	—	
30 — — — — —	3 fl.	$7\frac{1}{5}$	Pf.	—
8 — — — — —	8	$11\frac{1}{2}\frac{2}{5}$	—	—
8 — 40 fl. — — — —	8	$1\frac{1}{5}$	—	—

Summa 838 Rthlr. 40 fl. Cap.

zu $\frac{1}{4}$ Procent — — 2 Rthlr. 4 fl. $7\frac{2}{5}\frac{3}{5}$ Pf.

2 = 4 = $7\frac{2}{5}\frac{3}{5}$ —
 Summa Summar. 39 Rthlr. 40 fl. $6\frac{1}{2}\frac{3}{5}$ Pf.

welche

welche Summe richtig die Zinsen zu $4\frac{3}{4}$ Procent auf 838 Rthlr. 40 fl. Capital ausmacht; und auf diese vorstehende Art und Weise kann alles mit sehr leichter Mühe aus diesen Tabellen gefunden werden, ohne daß man nöthig hat, sich den Kopf mit Rechnen zu zerbrechen. Jedoch verstehet es sich von selbst, daß, wenn man alles auf das genaueste wissen will, man auch die Brüche kennen muß; und wenn man solche auch weg läßt: so werden nur bloß einzelne und Bruchpfenninge verloren, welches im Grunde nichts ausmacht.

Zu mehrerer Deutlichkeit führe ich noch an, daß alle ganze Zahlen, welche unter der obersten Bruch-Ziefer, welche von einem halbrunden Zirkel umschlossen ist, stehen, gleichfalls gebrochene Zahlen, und zwar die Zähler des obersten Bruchs Nenner sind. Kommt aber zwischen diesen ganzen Zahlen eine Bruch-Ziefer ohne halbrunden Zirkel: so bleibt dieselbe für sich. Inwieferne solche aber wieder mit einem halbrunden Cirkel umgeben ist: so sind die darauf folgenden ganzen Zahlen wiederum die Zähler zu dieses Bruchs Nenner.

Es wird mir übrigens angenehm seyn, wenn das geehrte Publicum diesem kleinen Werke welches ich bloß zur Bequemlichkeit und Erleichterung gemacht und herausgegeben habe, seinen Beyfall schenken wird. Ich werde aber auch alle etwa-nige gegründete Erinnerungen deshalb mit dem verbindlichsten Dank annehmen, und bemerke nur noch, daß, wenn diejenigen Pöste, wovon man das Verhältniß zu wissen verlangt, richtig aus diesen Tabellen extrahirt werden, und dasjenige, was jeder einzelne Posten ausmacht, nur richtig zusammen addirt wird, alsdann auch auf jede Frage eine ganz zuverlässige und richtige Antwort erfolget, wofür die Gewähr leistet

Güstrow,

den 8ten December 1791.

der Verfasser.

Neue $\frac{2}{3}$ tel gegen Gold,

mit 1 Procent Agio.

100 Rthlr. Neue $\frac{2}{3}$ tel machen an Golde 101 Rthlr.

N. $\frac{2}{3}$				Gold.				N. $\frac{2}{3}$				Gold.				N. $\frac{2}{3}$				Gold.			
fl.	Rt.	fl.	Pfenn.	fl.	Rt.	fl.	Pfenn.	Rthlr.	Rthlr.	fl.	Pfenn.	Rthlr.	Rthlr.	fl.	Pf.	Rthlr.	Rthlr.	fl.	Pf.				
1	—	1	$\frac{3}{25}$	25	—	25	3	1	1	—	5	$\frac{12}{25}$	200	202	—	—	—	—					
2	—	2	6	26	—	26	3	$\frac{3}{25}$	2	2	—	11	13	300	303	—	—	—	—				
3	—	3	9	27	—	27	3	6	3	3	1	5	7	400	404	—	—	—	—				
4	—	4	12	28	—	28	3	9	4	4	1	11	1	500	505	—	—	—	—				
5	—	5	$\frac{3}{5}$	29	—	29	3	12	5	5	2	4	$\frac{4}{5}$	600	606	—	—	—	—				
6	—	6	18	30	—	30	3	$\frac{3}{5}$	6	6	2	10	14	700	707	—	—	—	—				
7	—	7	21	31	—	31	3	18	7	7	3	4	8	800	808	—	—	—	—				
8	—	8	24	32	—	32	3	21	8	8	3	10	2	900	909	—	—	—	—				
9	—	9	1	2	33	—	33	3	9	9	4	3	21	1000	1010	—	—	—	—				
10	—	10	$\frac{1}{5}$	34	—	34	4	2	10	10	4	9	$\frac{3}{5}$										
11	—	11	8	35	—	35	4	$\frac{1}{5}$	20	20	9	7	1										
12	—	12	11	36	—	36	4	8	30	30	14	4	4										
13	—	13	14	37	—	37	4	11	40	40	19	2	2										
14	—	14	17	38	—	38	4	14	50	50	24	—	—										
15	—	15	$\frac{4}{5}$	39	—	39	4	17	60	60	28	9	3										
16	—	16	23	40	—	40	4	$\frac{4}{5}$	70	70	33	7	1										
17	—	17	1	41	—	41	4	23	80	80	38	4	4										
18	—	18	4	42	—	42	5	1	90	90	43	2	2										
19	—	19	7	43	—	43	5	4	100	101	—	—	—										
20	—	20	$\frac{2}{5}$	44	—	44	5	7															
21	—	21	13	45	—	45	5	$\frac{2}{5}$															
22	—	22	16	46	—	46	5	13															
23	—	23	19	47	—	47	5	16															
24	—	24	22	48	—	48	5	19															

Gold

Gold gegen Neue $\frac{2}{3}$ tel,

mit 1 Procent Rabatt.

100 Rthlr. Gold machen an Neue $\frac{2}{3}$ tel 99 Rthlr. — 5 $\frac{11}{101}$ Pf.

G. Neue $\frac{2}{3}$ tel.				G. Neue $\frac{2}{3}$ tel.				G. Neue $\frac{2}{3}$ tel.				Gold. Neue $\frac{2}{3}$ tel.			
fl.	fl.	Pfenninge		fl.	fl.	Pfenninge		Rth.	Rth.	fl.	Pfenninge	Rthlr.	Rth.	fl.	Pfenninge
1	—	II $\frac{80}{101}$		25	24	9 $\frac{3}{101}$		1	—	47	6 $\frac{30}{101}$	200	198	—	II $\frac{41}{101}$
2	I	II 77		26	25	8 92		2	I	47	— 60	300	297	I	5 II
3	2	II 65		27	26	8 80		3	2	46	6 90	400	396	I	10 82
4	3	II 53		28	27	8 68		4	3	46	I 19	500	495	2	4 52
5	4	II 41		29	28	8 56		5	4	45	7 49	600	594	2	10 22
6	5	II 29		30	29	8 44		6	5	45	I 79	700	693	3	3 93
7	6	II 17		31	30	8 32		7	6	44	8 8	800	792	3	9 63
8	7	II 5		32	31	8 20		8	7	44	2 38	900	891	4	3 33
9	8	IO 94		33	32	8 8		9	8	43	8 68	1000	990	4	9 3
10	9	IO 82		34	33	7 97		10	9	43	2 98				
11	10	IO 70		35	34	7 85		20	19	38	5 95				
12	11	IO 58		36	35	7 73		30	29	33	8 92				
13	12	IO 46		37	36	7 61		40	39	28	II 89				
14	13	IO 34		38	37	7 49		50	49	24	2 86				
15	14	IO 22		39	38	7 37		60	59	19	5 83				
16	15	IO 10		40	39	7 25		70	69	14	8 80				
17	16	9 99		41	40	7 13		80	79	9	II 77				
18	17	9 87		42	41	7 1		90	89	5	2 74				
19	18	9 75		43	42	6 90		100	99	—	5 71				
20	19	9 63		44	43	6 78									
21	20	9 51		45	44	6 66									
22	21	9 39		46	45	6 54									
23	22	9 27		47	46	6 42									
24	23	9 15		48	47	6 30									

B

Neue

Neue $\frac{2}{3}$ tel gegen Gold,

mit 2 Procent Agio.

100 Rthlr. Neue $\frac{2}{3}$ tel machen an Golde 102 Rthlr.

N. $\frac{2}{3}$				N. $\frac{2}{3}$				N. $\frac{2}{3}$				N. $\frac{2}{3}$			
Gold.				Gold.				Gold.				Gold.			
fl.	Rt.	fl.	Pfenn.	fl.	Rt.	fl.	Pfenn.	Rthl.	Rthl.	fl.	Pfenn.	Rthl.	Rthl.	fl.	Pf.
1	—	1	$\frac{6}{25}$	25	—	25	6	1	1	—	11 $\frac{3}{5}$	200	204	—	—
2	—	2	12	26	—	26	6 $\frac{6}{25}$	2	2	1	11	300	306	—	—
3	—	3	18	27	—	27	6 12	3	3	2	10 14	400	408	—	—
4	—	4	24	28	—	28	6 18	4	4	3	10 2	500	510	—	—
5	—	5	1 $\frac{1}{5}$	29	—	29	6 24	5	5	4	9 $\frac{3}{5}$	600	612	—	—
6	—	6	1 11	30	—	30	7 $\frac{1}{5}$	6	6	5	9 3	700	714	—	—
7	—	7	1 17	31	—	31	7 11	7	7	6	8 16	800	816	—	—
8	—	8	1 23	32	—	32	7 17	8	8	7	8 4	900	918	—	—
9	—	9	2 4	33	—	33	7 23	9	9	8	7 17 $\frac{1}{5}$	1000	1020	—	—
10	—	10	2 $\frac{2}{5}$	34	—	34	8 4	10	10	9	7 $\frac{1}{5}$				
11	—	11	2 16	35	—	35	8 $\frac{2}{5}$	20	20	19	2 2				
12	—	12	2 22	36	—	36	8 16	30	30	28	9 3				
13	—	13	3 3	37	—	37	8 22	40	40	38	4 4				
14	—	14	3 9	38	—	38	9 3	50	51	—	—				
15	—	15	3 $\frac{3}{5}$	39	—	39	9 9	60	61	9	7 1				
16	—	16	3 21	40	—	40	9 $\frac{3}{5}$	70	71	19	2 2				
17	—	17	4 2	41	—	41	9 21	80	81	28	9 3				
18	—	18	4 8	42	—	42	10 2	90	91	38	4 4				
19	—	19	4 14	43	—	43	10 8	100	102	—	—				
20	—	20	4 $\frac{4}{5}$	44	—	44	10 14								
21	—	21	5 1	45	—	45	10 $\frac{4}{5}$								
22	—	22	5 7	46	—	46	11 1								
23	—	23	5 13	47	—	47	11 7								
24	—	24	5 19	48	—	48	11 13								

Gold

Gold gegen Neue $\frac{2}{3}$ tel,

mit 2 Procent Rabatt.

100 Rthlr. Gold machen an Neue $\frac{2}{3}$ tel 98 Rthlr. 1 fl. $10\frac{3}{5}$ Pf.

G. Neue $\frac{2}{3}$ tel.				G. Neue $\frac{2}{3}$ tel.				G. Neue $\frac{2}{3}$ tel.				Gold. Neue $\frac{2}{3}$ tel.					
fl.	fl.	Pfenninge		fl.	fl.	Pfenninge		Rthl.	Rt.	fl.	Pfenninge		Rthlr.	Rthl.	fl.	Pfenninge	
1	—	II	$\frac{3}{5}$	25	24	6	$\frac{6}{5}$	1	—	47	—	$\frac{3}{5}$	200	196	3	9	$\frac{9}{5}$
2	I	II	27	26	25	5	45	2	I	46	I	21	300	294	5	7	39
3	2	II	15	27	26	5	33	3	2	45	2	6	400	392	7	6	18
4	3	II	3	28	27	5	21	4	3	44	2	42	500	490	9	4	48
5	4	IO	42	29	28	5	9	5	4	43	3	27	600	588	II	3	27
6	5	IO	30	30	29	4	48	6	5	42	4	12	700	686	13	2	6
7	6	IO	18	31	30	4	36	7	6	41	4	48	800	784	15	—	36
8	7	IO	6	32	31	4	24	8	7	40	5	33	900	882	16	II	15
9	8	9	45	33	32	4	12	9	8	39	6	18	1000	980	18	9	45
10	9	9	33	34	33	4	—	10	9	38	7	3					
11	10	9	21	35	34	3	39	20	19	29	2	6					
12	11	9	9	36	35	3	27	30	29	19	9	9					
13	12	8	48	37	36	3	15	40	39	10	4	12					
14	13	8	36	38	37	3	3	50	49	—	II	15					
15	14	8	24	39	38	2	42	60	58	39	6	18					
16	15	8	12	40	39	2	30	70	68	30	I	21					
17	16	8	—	41	40	2	18	80	78	20	8	24					
18	17	7	39	42	41	2	6	90	88	11	3	27					
19	18	7	27	43	42	I	45	100	98	1	IO	30					
20	19	7	15	44	43	I	33										
21	20	7	3	45	44	I	21										
22	21	6	42	46	45	I	9										
23	22	6	30	47	46	—	48										
24	23	6	18	48	47	—	36										

Neue $\frac{2}{3}$ tel gegen Gold,

mit 3 Procent Ugio.

100 Rthlr. Neue $\frac{2}{3}$ tel machen an Golde 103 Rthlr.

N. $\frac{2}{3}$ Gold.				N. $\frac{2}{3}$ Gold.				N. $\frac{2}{3}$ Gold.				N. $\frac{2}{3}$ Gold.			
fl.	Rt.	fl.	Pfenn.	fl.	Rt.	fl.	Pfenn.	Rthl.	Rthl.	fl.	Pfenn.	Rthlr.	Rthlr.	fl.	Pf.
1	—	1	$\frac{9}{25}$	25	—	25	9	1	1	1	$\frac{7}{25}$	200	206	—	—
2	—	2	18	26	—	26	$9\frac{2}{3}$	2	2	2	10 14	300	309	—	—
3	—	3	1 2	27	—	27	9 18	3	3	4	3 21	400	412	—	—
4	—	4	1 11	28	—	28	10 2	4	4	5	9 3	500	515	—	—
5	—	5	1 $\frac{4}{5}$	29	—	29	10 11	5	5	7	2 $\frac{2}{5}$	600	618	—	—
6	—	6	2 4	30	—	30	10 $\frac{4}{5}$	6	6	8	7 17	700	721	—	—
7	—	7	2 13	31	—	31	11 4	7	7	10	— 24	800	824	—	—
8	—	8	2 22	32	—	32	11 13	8	8	11	6 6	900	927	—	—
9	—	9	3 6	33	—	33	11 22	9	9	12	11 13	1000	1030	—	—
10	—	10	3 $\frac{3}{5}$	34	—	35	— 6	10	10	14	4 $\frac{4}{5}$				
11	—	11	3 24	35	—	36	— $\frac{3}{5}$	20	20	28	9 3				
12	—	12	4 8	36	—	37	— 24	30	30	43	2 2				
13	—	13	4 17	37	—	38	1 8	40	41	9	7 1				
14	—	14	5 1	38	—	39	1 17	50	51	24	— —				
15	—	15	5 $\frac{2}{5}$	39	—	40	2 1	60	61	28	4 4				
16	—	16	5 19	40	—	41	2 $\frac{2}{5}$	70	72	4	9 3				
17	—	17	6 3	41	—	42	3 19	80	82	19	2 2				
18	—	18	6 12	42	—	43	3 3	90	92	33	7 1				
19	—	19	6 21	43	—	44	3 12	100	103	—	—				
20	—	20	7 $\frac{1}{5}$	44	—	45	3 21								
21	—	21	7 14	45	—	46	4 $\frac{1}{5}$								
22	—	22	7 23	46	—	47	4 14								
23	—	23	8 7	47	I	—	4 23								
24	—	24	8 16	48	I	I	5 7								

Gold

Gold gegen Neue $\frac{2}{3}$ tel,

mit 3 Procent Rabatt.

100 Rthlr. Gold machen an Neue $\frac{2}{3}$ tel 97 Rthlr. 4 fl. $2\frac{34}{103}$ Pf.

G. Neue $\frac{2}{3}$ tel.			G. Neue $\frac{2}{3}$ tel.			G. Neue $\frac{2}{3}$ tel.			Gold. Neue $\frac{2}{3}$ tel.				
fl.	fl.	Pfenninge	fl.	fl.	Pfenninge	Rthl.	Rt.	fl.	Pfenninge	Rthlr.	Rthl.	fl.	Pfenninge
1	—	II $\frac{67}{103}$	25	24	3 $\frac{27}{103}$	1	—	46	7 $\frac{23}{103}$	200	194	8	4 $\frac{68}{103}$
2	1	II 31	26	25	2 94	2	1	45	2 46	300	291	12	6 102
3	2	IO 98	27	26	2 58	3	2	43	9 69	400	388	16	9 33
4	3	IO 62	28	27	2 22	4	3	42	4 92	500	485	20	II 67
5	4	IO 26	29	28	I 89	5	4	41	— 12	600	582	25	I 101
6	5	9 93	30	29	I 53	6	5	39	7 35	700	679	29	4 32
7	6	9 57	31	30	I 17	7	6	38	2 58	800	776	33	6 66
8	7	9 21	32	31	— 84	8	7	36	9 81	900	873	37	8 100
9	8	8 88	33	32	— 48	9	8	35	4 I	1000	970	41	II 31
10	9	8 52	34	33	— 12	10	9	34	— 24				
11	10	8 16	35	33	II 79	20	19	20	— 48				
12	11	7 83	36	34	II 43	30	29	6	— 72				
13	12	7 47	37	35	II 7	40	38	40	— 96				
14	13	7 11	38	36	IO 74	50	48	26	I 17				
15	14	6 78	39	37	IO 38	60	58	12	I 41				
16	15	6 42	40	38	IO 2	70	67	46	I 65				
17	16	6 6	41	39	9 69	80	77	32	I 89				
18	17	5 73	42	40	9 33	90	87	18	2 10				
19	18	5 37	43	41	8 100	100	97	4	2 34				
20	19	5 I	44	42	8 64								
21	20	4 68	45	43	8 28								
22	21	4 32	46	44	7 95								
23	22	3 99	47	45	7 59								
24	23	3 63	48	46	7 23								

B 3

Neue

Neue $\frac{2}{3}$ tel gegen Gold,
mit 4 Procent Agio.

100 Rthlr. Neue $\frac{2}{3}$ tel machen an Golde 104 Rthlr.

N. $\frac{2}{3}$				N. $\frac{2}{3}$				N. $\frac{2}{3}$				N. $\frac{2}{3}$			
Gold.				Gold.				Gold.				Gold.			
fl.	Rt.	fl.	Pfenn.	fl.	Rt.	fl.	Pfenn.	Rthlr.	Rthlr.	fl.	Pfenn.	Rthlr.	Rthlr.	fl.	Pf.
1	—	1	$\frac{1}{2}$ $\frac{2}{5}$	25	—	26	—	1	1	11	$\frac{1}{2}$ $\frac{2}{5}$	200	208	—	—
2	—	2	24	26	—	27	$\frac{1}{2}$ $\frac{2}{5}$	2	2	3	10	300	312	—	—
3	—	3	1 11	27	—	28	— 24	3	3	5	9	400	416	—	—
4	—	4	1 23	28	—	29	1 11	4	4	7	8	500	520	—	—
5	—	5	2 $\frac{2}{5}$	29	—	30	1 23	5	5	9	7 $\frac{1}{5}$	600	624	—	—
6	—	6	2 22	30	—	31	2 $\frac{2}{5}$	6	6	11	6	700	728	—	—
7	—	7	3 9	31	—	32	2 22	7	7	13	5	800	832	—	—
8	—	8	3 21	32	—	33	3 9	8	8	15	4	900	936	—	—
9	—	9	4 8	33	—	34	3 21	9	9	17	3	1000	1040	—	—
10	—	10	4 $\frac{4}{5}$	34	—	35	4 8	10	10	19	2 $\frac{2}{5}$				
11	—	11	5 7	35	—	36	4 $\frac{4}{5}$	20	20	38	4				
12	—	12	5 19	36	—	37	5 7	30	31	9	7				
13	—	13	6 6	37	—	38	5 19	40	41	28	9				
14	—	14	6 18	38	—	39	6 6	50	52	—	—				
15	—	15	7 $\frac{1}{5}$	39	—	40	6 18	60	62	19	2				
16	—	16	7 17	40	—	41	7 $\frac{1}{5}$	70	72	38	4				
17	—	17	8 4	41	—	42	7 17	80	83	9	7				
18	—	18	8 16	42	—	43	8 4	90	93	28	9				
19	—	19	9 3	43	—	44	8 16	100	104	—	—				
20	—	20	9 $\frac{3}{5}$	44	—	45	9 3								
21	—	21	10 2	45	—	46	9 $\frac{3}{5}$								
22	—	22	10 14	46	—	47	10 2								
23	—	23	11 1	47	—	—	10 14								
24	—	24	11 13	48	—	1	1 11								

Gold

Gold gegen Neue $\frac{2}{3}$ tel,

mit 4 Procent Rabatta

100 Rthlr. Gold machen an Neue $\frac{2}{3}$ tel 96 Rthlr. 7 fl. 4 $\frac{2}{3}$ Pf.

G. Neue $\frac{2}{3}$ tel.				G. Neue $\frac{2}{3}$ tel.				G. Neue $\frac{2}{3}$ tel.				Gold. Neue $\frac{2}{3}$ tel.					
fl.	fl.	Pfenninge		fl.	fl.	Pfenninge		Rthl.	Rt.	fl.	Pfenninge	Rthlr.	Rthl.	fl.	Pfenninge		
1	—	11	$\frac{7}{13}$	25	24	—	$\frac{6}{13}$	1	—	46	1	$\frac{11}{13}$	200	192	14	9	$\frac{6}{13}$
2	1	11	1	26	25	—	—	2	1	44	3	9	300	288	22	1	11
3	2	10	8	27	25	11	7	3	2	42	5	7	400	384	29	6	6
4	3	10	2	28	26	11	1	4	3	40	7	5	500	480	36	11	1
5	4	9	9	29	27	10	8	5	4	38	9	3	600	578	44	3	9
6	5	9	3	30	28	10	2	6	5	36	11	1	700	673	3	8	4
7	6	8	10	31	29	9	9	7	6	35	—	12	800	769	11	—	12
8	7	8	4	32	30	9	3	8	7	33	2	10	900	865	18	5	7
9	8	7	11	33	31	8	10	9	8	31	4	8	1000	961	25	10	2
10	9	7	5	34	32	8	4	10	9	29	6	6					
11	10	6	12	35	33	7	11	20	19	11	—	12					
12	11	6	6	36	34	7	5	30	28	40	7	5					
13	12	6	—	37	35	6	12	40	38	22	1	11					
14	13	5	7	38	36	6	6	50	48	3	8	4					
15	14	5	1	39	37	6	—	60	57	33	12	10					
16	15	4	8	40	38	5	7	70	67	14	9	3					
17	16	4	2	41	39	5	1	80	76	44	3	9					
18	17	3	9	42	40	4	8	90	86	25	10	2					
19	18	3	3	43	41	4	2	100	96	7	14	8					
20	19	2	10	44	42	3	9										
21	20	2	4	45	43	3	3										
22	21	1	11	46	44	2	10										
23	22	1	5	47	45	2	4										
24	23	—	12	48	46	1	11										

Neue

Neue $\frac{2}{3}$ tel gegen Gold,

mit 5 Procent Agio.

100 Rthlr. Neue $\frac{2}{3}$ tel machen an Golde 105 Rthlr.

N. $\frac{2}{3}$				N. $\frac{2}{3}$				N. $\frac{2}{3}$				N. $\frac{2}{3}$			
Gold.				Gold.				Gold.				Gold.			
fl.	Rt.	fl.	Pfenn.	fl.	Rt.	fl.	Pfenn.	Rthlr.	Rthlr.	fl.	Pfenn.	Rthlr.	Rthlr.	fl.	Pf.
1	—	1	— $\frac{3}{5}$	25	—	26	3	1	1	2	4 $\frac{4}{5}$	200	210	—	—
2	—	2	1	26	—	27	3 $\frac{3}{5}$	2	2	2	9	300	315	—	—
3	—	3	1 4	27	—	28	4	3	3	3	7 2 2	400	420	—	—
4	—	4	2 2	28	—	29	4 4	4	4	4	9 7 1	500	525	—	—
5	—	5	3	29	—	30	5 2	5	5	5	12	600	630	—	—
6	—	6	3 3	30	—	31	6	6	6	6	14 4 4	700	735	—	—
7	—	7	4 1	31	—	32	6 3	7	7	7	16 9 3	800	840	—	—
8	—	8	4 4	32	—	33	7 1	8	8	8	19 2 2	900	945	—	—
9	—	9	5 2	33	—	34	7 4	9	9	9	21 7 1	1000	1050	—	—
10	—	10	6	34	—	35	8 2	10	10	10	24				
11	—	11	6 3	35	—	36	9	20	21	—	—				
12	—	12	7 1	36	—	37	9 3	30	31	24	—				
13	—	13	7 4	37	—	38	10 1	40	42	—	—				
14	—	14	8 2	38	—	39	10 4	50	52	24	—				
15	—	15	9	39	—	40	11 2	60	63	—	—				
16	—	16	9 3	40	—	42	—	70	73	24	—				
17	—	17	10 1	41	—	43	3	80	84	—	—				
18	—	18	10 4	42	—	44	1 1	90	94	24	—				
19	—	19	11 2	43	—	45	1 4	100	105	—	—				
20	—	21	—	44	—	46	2 2								
21	—	22	3	45	—	47	3								
22	—	23	1 1	46	—	—	3 3								
23	—	24	1 4	47	—	1	4 1								
24	—	25	2 2	48	—	1	4 4								

Gold

Gold gegen Neue $\frac{2}{3}$ tel,

mit 5 Procent Rabatt.

100 Rthlr. Gold machen an Neue $\frac{2}{3}$ tel 95 Rthlr. 11 fl. $5\frac{3}{21}$ Pf.

G. Neue $\frac{2}{3}$ tel.				G. Neue $\frac{2}{3}$ tel.				G. Neue $\frac{2}{3}$ tel.				Gold. Neue $\frac{2}{3}$ tel.					
fl.	fl.	Pfenninge		fl.	fl.	Pfenninge		Rth.	Rt.	fl.	Pfenninge		Rthlr.	Rth.	fl.	Pfenninge	
1	—	11	$\frac{9}{21}$	25	23	9	$\frac{15}{21}$	1	—	45	8	$\frac{12}{21}$	200	190	22	10	$\frac{6}{21}$
2	1	10	18	26	24	9	3	2	1	43	5	3	300	285	34	3	9
3	2	10	6	27	25	8	12	3	2	41	1	15	400	380	45	8	12
4	3	9	15	28	26	8	—	4	3	38	10	6	500	476	9	1	15
5	4	9	3	29	27	7	9	5	4	36	6	18	600	571	20	6	18
6	5	8	12	30	28	6	18	6	5	34	3	9	700	666	32	—	—
7	6	8	—	31	29	6	6	7	6	32	—	—	800	761	43	5	3
8	7	7	9	32	30	5	15	8	7	29	8	12	900	857	8	10	6
9	8	6	18	33	31	5	3	9	8	27	5	3	1000	952	18	3	9
10	9	6	6	34	32	4	12	10	9	25	1	15					
11	10	5	15	35	33	4	—	20	19	2	3	9					
12	11	5	3	36	34	3	9	30	28	27	5	3					
13	12	4	12	37	35	2	18	40	38	4	6	18					
14	13	4	—	38	36	2	6	50	47	29	8	12					
15	14	3	9	39	37	1	15	60	57	6	10	6					
16	15	2	18	40	38	1	3	70	66	32	—	—					
17	16	2	6	41	39	—	12	80	76	9	1	15					
18	17	1	15	42	40	—	—	90	85	34	3	9					
19	18	1	3	43	40	11	9	100	95	11	5	3					
20	19	—	12	44	41	10	18										
21	20	—	—	45	42	10	6										
22	20	11	9	46	43	9	15										
23	21	10	18	47	44	9	3										
24	22	10	6	48	45	8	12										

C

Neue

Neue $\frac{2}{3}$ tel gegen Gold,

mit 6 Procent Agio.

100 Rthlr. Neue $\frac{2}{3}$ tel machen an Golde 106 Rthlr.

N. $\frac{2}{3}$				Gold.				N. $\frac{2}{3}$				Gold.				N. $\frac{2}{3}$				Gold.			
fl.	Rt.	fl.	Pfenn.	fl.	Rt.	fl.	Pfenn.	Rtbl.	Rtbl.	fl.	Pfenn.	Rtbl.	Rtbl.	fl.	Pfenn.	Rtbl.	Rtbl.	fl.	Pfenn.				
1	1	1	$\frac{18}{5}$	25	—	26	6	1	1	2	10	200	212	—	—	200	212	—	—				
2	2	1	11	26	—	27	6	2	2	5	9	300	318	—	—	300	318	—	—				
3	3	2	4	27	—	28	7	3	3	8	7	400	424	—	—	400	424	—	—				
4	4	2	22	28	—	29	8	4	4	11	6	500	530	—	—	500	530	—	—				
5	5	3	$\frac{3}{5}$	29	—	30	8	5	5	14	4	600	636	—	—	600	636	—	—				
6	6	4	8	30	—	31	9	6	6	17	3	700	742	—	—	700	742	—	—				
7	7	5	1	31	—	32	10	7	7	20	1	800	848	—	—	800	848	—	—				
8	8	5	19	32	—	33	11	8	8	23	—	900	954	—	—	900	954	—	—				
9	9	6	12	33	—	34	11	9	9	25	11	1000	1060	—	—	1000	1060	—	—				
10	10	7	$\frac{1}{5}$	34	—	36	—	10	10	28	9												
11	11	7	23	35	—	37	1	20	21	9	7												
12	12	8	16	36	—	38	1	30	31	38	4												
13	13	9	9	37	—	39	2	40	42	19	2												
14	14	10	2	38	—	40	3	50	53	—	—												
15	15	10	$\frac{4}{5}$	39	—	41	4	60	63	28	9												
16	16	11	13	40	—	42	4	70	74	9	7												
17	18	—	6	41	—	43	5	80	84	38	4												
18	19	—	24	42	—	44	6	90	95	19	2												
19	20	1	17	43	—	45	6	100	106	—	—												
20	21	2	$\frac{2}{5}$	44	—	46	7																
21	22	3	3	45	—	47	8																
22	23	3	21	46	—	48	—																
23	24	4	14	47	—	—	9																
24	25	5	7	48	—	—	10																

Gold

Gold gegen Neue $\frac{2}{3}$ tel,

mit 6 Procent Rabatt.

100 Rthlr. Gold machen an Neue $\frac{2}{3}$ tel 94 Rthlr. 16 fl. $3\frac{1}{3}$ Pf.

G. Neue $\frac{2}{3}$ tel.				G. Neue $\frac{2}{3}$ tel.				G. Neue $\frac{2}{3}$ tel.				Gold. Neue $\frac{2}{3}$ tel.					
fl.	fl.	Pfenninge		fl.	fl.	Pfenninge		Rth.	Rt.	fl.	Pfenninge		Rthlr.	Rth.	fl.	Pfenninge	
1	—	11	$\frac{17}{3}$	25	23	7	$\frac{1}{3}$	1	—	45	3	$\frac{21}{3}$	200	188	32	7	$\frac{13}{3}$
2	1	10	34	26	24	6	18	2	1	42	6	42	300	283	—	10	46
3	2	9	51	27	25	5	35	3	2	39	10	10	400	377	17	2	26
4	3	9	15	28	26	4	52	4	3	37	1	31	500	471	33	6	6
5	4	8	32	29	27	4	16	5	4	34	4	52	600	566	1	9	39
6	5	7	49	30	28	3	33	6	5	31	8	20	700	660	18	1	19
7	6	7	13	31	29	2	50	7	6	28	11	41	800	754	34	4	52
8	7	6	30	32	30	2	14	8	7	26	3	9	900	849	2	8	32
9	8	5	47	33	31	1	31	9	8	23	6	30	1000	943	19	—	12
10	9	5	11	34	32	—	48	10	9	20	9	51					
11	10	4	28	35	33	—	12	20	18	41	7	49					
12	11	3	45	36	33	11	29	30	28	14	5	47					
13	12	3	9	37	34	10	46	40	37	35	3	45					
14	13	2	26	38	35	10	10	50	47	8	1	43					
15	14	1	43	39	36	9	27	60	56	28	11	41					
16	15	1	7	40	37	8	44	70	66	1	9	39					
17	16	—	24	41	38	8	8	80	75	22	7	37					
18	16	11	41	42	39	7	25	90	85	43	5	35					
19	17	11	5	43	40	6	42	100	94	16	3	33					
20	18	10	22	44	41	6	6										
21	19	9	39	45	42	5	23										
22	20	9	3	46	43	4	40										
23	21	8	20	47	44	4	4										
24	22	7	37	48	45	3	21										

C 2

Neue

Neue $\frac{2}{3}$ tel gegen Gold,

mit 7 Procent Agio.

100 Rthlr. Neue $\frac{2}{3}$ tel machen an Golde 107 Rthlr.

N. $\frac{2}{3}$				Gold.				N. $\frac{2}{3}$				Gold.				N. $\frac{2}{3}$				Gold.				N. $\frac{2}{3}$				Gold.			
fl.	Rt.	fl.	Pfenn.	fl.	Rt.	fl.	Pfenn.	Rthlr.	Rthlr.	fl.	Pfenn.	Rthlr.	Rthlr.	fl.	Pfenn.	Rthlr.	Rthlr.	fl.	Pfenn.	Rthlr.	Rthlr.	fl.	Pfenn.								
1	—	1	— $\frac{2}{5}$	25	—	26	9 —	1	1	3	4 $\frac{8}{5}$	200	214	—	—	200	214	—	—	200	214	—	—								
2	—	2	1 17	26	—	27	9 $\frac{2}{5}$	2	2	6	8 16	300	321	—	—	300	321	—	—	300	321	—	—								
3	—	3	2 13	27	—	28	10 17	3	3	10	— 24	400	428	—	—	400	428	—	—	400	428	—	—								
4	—	4	3 9	28	—	29	11 13	4	4	13	5 7 $\frac{3}{5}$	500	535	—	—	500	535	—	—	500	535	—	—								
5	—	5	4 $\frac{1}{5}$	29	—	31	— 9	5	5	16	9 $\frac{3}{5}$	600	642	—	—	600	642	—	—	600	642	—	—								
6	—	6	5 1	30	—	32	1 $\frac{1}{5}$	6	6	20	1 23	700	749	—	—	700	749	—	—	700	749	—	—								
7	—	7	5 22	31	—	33	2 1	7	7	23	6 6	800	856	—	—	800	856	—	—	800	856	—	—								
8	—	8	6 18	32	—	34	2 22	8	8	26	10 14	900	963	—	—	900	963	—	—	900	963	—	—								
9	—	9	7 14	33	—	35	3 18	9	9	30	2 22	1000	1070	—	—	1000	1070	—	—	1000	1070	—	—								
10	—	10	8 $\frac{2}{5}$	34	—	36	4 14	10	10	33	7 $\frac{1}{5}$																				
11	—	11	9 6	35	—	37	5 $\frac{2}{5}$	20	21	19	2 2																				
12	—	12	10 2	36	—	38	6 6	30	32	4	9 3																				
13	—	13	10 23	37	—	39	7 2	40	42	38	4 4																				
14	—	14	11 19	38	—	40	7 23	50	53	24	— —																				
15	—	16	— $\frac{3}{5}$	39	—	41	8 19	60	64	9	7 1																				
16	—	17	1 11	40	—	42	9 $\frac{2}{5}$	70	74	43	2 2																				
17	—	18	2 7	41	—	43	10 11	80	85	28	9 3																				
18	—	19	3 3	42	—	44	11 7	90	96	14	4 4																				
19	—	20	3 24	43	—	46	— 3	100	107	—	—																				
20	—	21	4 $\frac{4}{5}$	44	—	47	— 24																								
21	—	22	5 16	45	I	—	I $\frac{4}{5}$																								
22	—	23	6 12	46	I	I	2 16																								
23	—	24	7 8	47	I	2	3 12																								
24	—	25	8 4	48	I	3	4 8																								

Gold

Gold gegen Neue $\frac{2}{3}$ tel,

mit 7 Procent Rabatt.

100 Rthlr. Gold machen an Neue $\frac{2}{3}$ tel 93 Rthlr. 21 fl. 11 $\frac{83}{107}$ Pf.

G. Neue $\frac{2}{3}$ tel.				G. Neue $\frac{2}{3}$ tel.				G. Neue $\frac{2}{3}$ tel.				Gold. Neue $\frac{2}{3}$ tel.					
fl.	fl.	Pfenninge		fl.	fl.	Pfenninge		Rth.	Rt.	fl.	Pfenninge		Rthlr.	Rth.	fl.	Pfenninge	
1	—	11	$\frac{23}{107}$	25	23	4	$\frac{40}{107}$	1	—	44	10	$\frac{34}{107}$	200	186	43	11	$\frac{59}{107}$
2	1	10	46	26	24	3	63	2	1	41	8	68	300	280	17	11	35
3	2	9	69	27	25	2	86	3	2	38	6	102	400	373	39	11	11
4	3	8	92	28	26	2	2	4	3	35	5	29	500	467	13	10	94
5	4	8	8	29	27	1	25	5	4	32	3	63	600	560	35	10	70
6	5	7	31	30	28	—	48	6	5	29	1	97	700	654	9	10	46
7	6	6	54	31	28	11	71	7	6	26	—	24	800	747	31	10	22
8	7	5	77	32	29	10	94	8	7	22	10	58	900	841	5	9	105
9	8	4	100	33	30	10	10	9	8	19	8	92	1000	934	27	9	81
10	9	4	16	34	31	9	33	10	9	16	7	19					
11	10	3	39	35	32	8	56	20	18	33	2	38					
12	11	2	62	36	33	7	79	30	28	1	9	57					
13	12	1	85	37	34	6	102	40	37	18	4	76					
14	13	1	1	38	35	6	18	50	46	34	11	95					
15	14	—	24	39	36	5	41	60	56	3	7	7					
16	14	11	47	40	37	4	64	70	65	20	2	26					
17	15	10	70	41	38	3	87	80	74	36	9	45					
18	16	9	93	42	39	3	3	90	84	5	4	64					
19	17	9	9	43	40	2	26	100	93	21	11	83					
20	18	8	32	44	41	1	49										
21	19	7	55	45	42	—	72										
22	20	6	78	46	42	11	95										
23	21	5	101	47	43	11	11										
24	22	5	17	48	44	10	34										

C 3

Neue

Neue $\frac{2}{3}$ tel gegen Gold,

mit 8 Procent Ugio.

100 Rthlr. Neue $\frac{2}{3}$ tel machen an Golde 108 Rthlr.

N. $\frac{2}{3}$				Gold.				N. $\frac{2}{3}$				Gold.				N. $\frac{2}{3}$				Gold.			
fl.	Rt.	fl.	Pfenn.	fl.	Rt.	fl.	Pfenn.	Rthl.	Rthl.	fl.	Pfenn.	Rthl.	Rthl.	fl.	Pf.	Rthl.	Rthl.	fl.	Pf.				
1	—	1	— $\frac{2}{5}$ $\frac{4}{5}$	25	—	27	—	1	1	3	10 $\frac{2}{5}$	200	216	—	—	—	—	—	—				
2	—	2	1 23	26	—	28	— $\frac{2}{5}$ $\frac{4}{5}$	2	2	7	8 4	300	324	—	—	—	—	—	—				
3	—	3	2 22	27	—	29	1 23	3	3	11	6 6	400	432	—	—	—	—	—	—				
4	—	4	3 21	28	—	30	2 22	4	4	15	4 8	500	540	—	—	—	—	—	—				
5	—	5	4 $\frac{4}{5}$	29	—	31	3 21	5	5	19	2 $\frac{2}{5}$	600	648	—	—	—	—	—	—				
6	—	6	5 19	30	—	32	4 $\frac{4}{5}$	6	6	22	— 12	700	756	—	—	—	—	—	—				
7	—	7	6 18	31	—	33	5 19	7	7	20	10 14	800	864	—	—	—	—	—	—				
8	—	8	7 17	32	—	34	6 18	8	8	30	8 16	900	972	—	—	—	—	—	—				
9	—	9	8 16	33	—	35	7 17	9	9	34	6 18	1000	1080	—	—	—	—	—	—				
10	—	10	9 $\frac{2}{5}$	34	—	36	8 16	10	10	38	4 $\frac{4}{5}$	—	—	—	—	—	—	—	—				
11	—	11	10 14	35	—	37	9 $\frac{3}{5}$	20	21	28	9 3	—	—	—	—	—	—	—	—				
12	—	12	11 13	36	—	38	10 14	30	32	19	2 2	—	—	—	—	—	—	—	—				
13	—	14	— 12	37	—	39	11 13	40	43	9 7 1	—	—	—	—	—	—	—	—	—				
14	—	15	1 11	38	—	41	— 12	50	54	— — —	—	—	—	—	—	—	—	—	—				
15	—	16	2 $\frac{2}{5}$	39	—	42	1 11	60	64	38 4 4	—	—	—	—	—	—	—	—	—				
16	—	17	3 9	40	—	43	2 $\frac{2}{5}$	70	75	28 9 3	—	—	—	—	—	—	—	—	—				
17	—	18	4 8	41	—	44	3 9	80	86	19 2 2	—	—	—	—	—	—	—	—	—				
18	—	19	5 7	42	—	45	4 8	90	97	9 7 1	—	—	—	—	—	—	—	—	—				
19	—	20	6 6	43	—	46	5 7	100	108	— — —	—	—	—	—	—	—	—	—	—				
20	—	21	7 $\frac{1}{5}$	44	—	47	6 6	—	—	—	—	—	—	—	—	—	—	—	—				
21	—	22	8 4	45	I	—	7 $\frac{1}{5}$	—	—	—	—	—	—	—	—	—	—	—	—				
22	—	23	9 3	46	I	1	8 4	—	—	—	—	—	—	—	—	—	—	—	—				
23	—	24	10 2	47	I	2	9 3	—	—	—	—	—	—	—	—	—	—	—	—				
24	—	25	11 1	48	I	3	10 2	—	—	—	—	—	—	—	—	—	—	—	—				

Gold

Gold gegen Neue ²/₃tel,

mit 8 Procent Rabatt.

100 Rthlr. Gold machen an Neue ²/₃tel 92 Rthlr. 28 fl. 5 ¹/₃ Pf.

G. Neue ² / ₃ tel.				G. Neue ² / ₃ tel.				G. Neue ² / ₃ tel.				Gold. Neue ² / ₃ tel.					
fl.	fl.	Pfenninge		fl.	fl.	Pfenninge		Rth.	Rth.	fl.	Pfenninge		Rthlr.	Rth.	fl.	Pfenninge	
1	—	II	$\frac{1}{9}$	25	23	I	$\frac{7}{9}$	1	—	44	5	$\frac{1}{3}$	200	185	8	10	$\frac{2}{3}$
2	I	10	2	26	24	—	8	2	I	40	10	2	300	277	37	4	—
3	2	9	$\frac{1}{3}$	27	25	—	—	3	2	37	4	—	400	370	17	9	I
4	3	8	4	28	25	II	I	4	3	33	9	I	500	462	46	2	2
5	4	7	5	29	26	10	2	5	4	30	2	2	600	555	26	8	—
6	5	6	$\frac{2}{3}$	30	27	9	$\frac{1}{3}$	6	5	26	8	—	700	648	7	I	I
7	6	5	7	31	28	8	4	7	6	23	I	I	800	740	35	6	2
8	7	4	8	32	29	7	5	8	7	19	6	2	900	833	16	—	—
9	8	4	—	33	30	6	$\frac{2}{3}$	9	8	16	—	—	1000	925	44	5	I
10	9	3	I	34	31	5	7	10	9	12	5	I					
11	10	2	2	35	32	4	8	20	18	24	10	2					
12	11	I	$\frac{1}{3}$	36	33	4	—	30	27	37	4	—					
13	12	—	4	37	34	3	I	40	37	I	9	I					
14	12	II	5	38	35	2	2	50	46	14	2	2					
15	13	10	$\frac{2}{3}$	39	36	I	$\frac{1}{3}$	60	55	26	8	—					
16	14	9	7	40	37	—	4	70	64	39	I	I					
17	15	8	8	41	37	II	5	80	74	3	6	2					
18	16	8	—	42	38	10	$\frac{2}{3}$	90	83	16	—	—					
19	17	7	I	43	39	9	7	100	92	28	5	I					
20	18	6	2	44	40	8	8										
21	19	5	$\frac{1}{3}$	45	41	8	—										
22	20	4	4	46	42	7	I										
23	21	3	5	47	43	6	2										
24	22	2	$\frac{1}{3}$	48	44	5	$\frac{1}{3}$										

Neue

Neue $\frac{2}{3}$ tel gegen Gold,

mit 9 Procent Ugin.

100 Nthlr. Neue $\frac{2}{3}$ tel machen an Golde 109 Nthlr.

N. $\frac{2}{3}$				N. $\frac{2}{3}$				N. $\frac{2}{3}$				N. $\frac{2}{3}$			
Gold.				Gold.				Gold.				Gold.			
fl.	Nt.	fl.	Pfenn.	fl.	Nt.	fl.	Pfenn.	Nthlr.	Nthlr.	fl.	Pfenn.	Nthlr.	Nthlr.	fl.	Pf.
1	—	1	1 $\frac{2}{5}$	25	—	27	3	1	1	4	3 $\frac{1}{5}$	200	218	—	—
2	—	2	2 4	26	—	28	4 $\frac{2}{5}$	2	2	8	7 17	300	327	—	—
3	—	3	3 6	27	—	29	5 4	3	3	12	11 13	400	436	—	—
4	—	4	4 8	28	—	30	6 6	4	4	17	3 9	500	545	—	—
5	—	5	5 $\frac{2}{5}$	29	—	31	7 8	5	5	21	7 $\frac{1}{5}$	600	654	—	—
6	—	6	6 12	30	—	32	8 $\frac{2}{5}$	6	6	25	11 1	700	763	—	—
7	—	7	7 14	31	—	33	9 12	7	7	30	2 22	800	872	—	—
8	—	8	8 16	32	—	34	10 14	8	8	34	6 18	900	981	—	—
9	—	9	9 18	33	—	35	11 16	9	9	38	10 14	1000	1090	—	—
10	—	10	10 $\frac{4}{5}$	34	—	37	— 18	10	10	43	2 $\frac{2}{5}$				
11	—	11	11 22	35	—	38	1 $\frac{4}{5}$	20	21	38	4 4				
12	—	13	— 24	36	—	39	2 22	30	32	33	7 1				
13	—	14	2 1	37	—	40	3 24	40	43	28	9 3				
14	—	15	3 3	38	—	41	5 1	50	54	24	— —				
15	—	16	4 $\frac{1}{5}$	39	—	42	6 3	60	65	19	2 2				
16	—	17	5 7	40	—	43	7 $\frac{1}{5}$	70	76	14	4 4				
17	—	18	6 9	41	—	44	8 7	80	87	9	7 1				
18	—	19	7 11	42	—	45	9 9	90	98	4	9 3				
19	—	20	8 13	43	—	46	10 11	100	109	—	— —				
20	—	21	9 $\frac{3}{5}$	44	—	47	11 13								
21	—	22	10 17	45	—	48	12 17								
22	—	23	11 19	46	—	49	13 21								
23	—	25	— 21	47	—	50	14 25								
24	—	26	1 23	48	—	51	15 29								

Gold

Gold gegen Neue $\frac{2}{3}$ tel,

mit 9 Procent Rabatt.

100 Rthlr. Gold machen an Neue $\frac{2}{3}$ tel 91 Rthlr. 35 fl. 8 $\frac{4}{109}$ Pf.

G. Neue $\frac{2}{3}$ tel.				G. Neue $\frac{2}{3}$ tel.				G. Neue $\frac{2}{3}$ tel.				Gold. Neue $\frac{2}{3}$ tel.					
fl.	fl.	Pfenninge		fl.	fl.	Pfenninge		Rth.	Rt.	fl.	Pfenninge		Rthlr.	Rth.	fl.	Pfenninge	
1	—	11	$\frac{1}{109}$	25	22	11	$\frac{25}{109}$	1	—	44	—	$\frac{48}{109}$	200	183	23	4	$\frac{8}{109}$
2	1	10	2	26	23	10	26	2	1	40	—	96	300	275	11	—	12
3	2	9	3	27	24	9	27	3	2	36	1	35	400	366	46	8	16
4	3	8	4	28	25	8	28	4	3	32	1	83	500	458	34	4	20
5	4	7	5	29	26	7	29	5	4	28	2	22	600	550	22	—	24
6	5	6	6	30	27	6	30	6	5	24	2	70	700	642	9	8	28
7	6	5	7	31	28	5	31	7	6	20	3	9	800	733	45	4	32
8	7	4	8	32	29	4	32	8	7	16	3	57	900	825	33	—	36
9	8	3	9	33	30	3	33	9	8	12	3	105	1000	917	20	8	40
10	9	2	10	34	31	2	34	10	9	8	4	44					
11	10	1	11	35	32	1	35	20	18	16	8	88					
12	11	—	12	36	33	—	36	30	27	25	1	23					
13	11	11	13	37	33	11	37	40	36	33	5	67					
14	12	10	14	38	34	10	38	50	45	41	10	2					
15	13	9	15	39	35	9	39	60	55	2	2	46					
16	14	8	16	40	36	8	40	70	64	10	6	90					
17	15	7	17	41	37	7	41	80	73	18	11	25					
18	16	6	18	42	38	6	42	90	82	27	3	69					
19	17	5	19	43	39	5	43	100	91	35	8	4					
20	18	4	20	44	40	4	44										
21	19	3	21	45	41	3	45										
22	20	2	22	46	42	2	46										
23	21	1	23	47	43	1	47										
24	22	—	24	48	44	—	48										

D

Neue

Neue $\frac{2}{3}$ tel gegen Gold,

mit 10 Procent Agio.

100 Rthlr. Neue $\frac{2}{3}$ tel machen an Golde 110 Rthlr.

N. $\frac{2}{3}$				N. $\frac{2}{3}$				N. $\frac{2}{3}$				N. $\frac{2}{3}$			
Gold.				Gold.				Gold.				Gold.			
fl.	St.	fl.	Psenn.	fl.	St.	fl.	Psenn.	Rthl.	Rthl.	fl.	Psenn.	Rthlr.	Rthlr.	fl.	Ps.
1	—	1	1 $\frac{1}{3}$	25	—	27	6	1	1	4	9 $\frac{3}{5}$	200	220	—	—
2	—	2	2 2	26	—	28	7 $\frac{1}{3}$	2	2	9	7 1	300	330	—	—
3	—	3	3 3	27	—	29	8 2	3	3	14	4 4	400	440	—	—
4	—	4	4 4	28	—	30	9 3	4	4	19	2 2	500	550	—	—
5	—	5	6 —	29	—	31	10 4	5	5	24	— —	600	660	—	—
6	—	6	7 1	30	—	33	— —	6	6	28	9 3	700	770	—	—
7	—	7	8 2	31	—	34	1 1	7	7	33	7 1	800	880	—	—
8	—	8	9 3	32	—	35	2 2	8	8	38	4 4	900	990	—	—
9	—	9	10 4	33	—	36	3 3	9	9	43	2 2	1000	1100	—	—
10	—	11	— —	34	—	37	4 4	10	11	—	— —				
11	—	12	1 1	35	—	38	6 —	20	22	—	— —				
12	—	13	2 2	36	—	39	7 1	30	33	—	— —				
13	—	14	3 3	37	—	40	8 2	40	44	—	— —				
14	—	15	4 4	38	—	41	9 3	50	55	—	— —				
15	—	16	6 —	39	—	42	10 4	60	66	—	— —				
16	—	17	7 1	40	—	44	— —	70	77	—	— —				
17	—	18	8 2	41	—	45	1 1	80	88	—	— —				
18	—	19	9 3	42	—	46	2 2	90	99	—	— —				
19	—	20	10 4	43	—	47	3 3	100	110	—	— —				
20	—	22	— —	44	—	—	4 4								
21	—	23	1 1	45	—	1	6 —								
22	—	24	2 2	46	—	1	7 1								
23	—	25	3 3	47	—	1	8 2								
24	—	26	4 4	48	—	1	9 3								

Gold

Gold gegen Neue $\frac{2}{3}$ tel,

mit 10 Procent Rabatt.

100 Rthlr. Gold machen an Neue $\frac{2}{3}$ tel 90 Rthlr. 43 fl. 7 $\frac{1}{2}$ Pf.

G. Neue $\frac{2}{3}$ tel.				G. Neue $\frac{2}{3}$ tel.				G. Neue $\frac{2}{3}$ tel.				Gold. Neue $\frac{2}{3}$ tel.					
fl.	fl.	Pfennige		fl.	fl.	Pfennige		Rth.	Rt.	fl.	Pfennige	Rthlr.	Rth.	fl.	Pfennige		
1	—	10	$\frac{10}{11}$	25	22	8	$\frac{8}{11}$	1	—	43	7	$\frac{7}{11}$	200	181	39	3	$\frac{3}{11}$
2	1	9	9	26	23	7	7	2	1	39	3	3	300	272	34	10	10
3	2	8	8	27	24	6	6	3	2	34	10	10	400	363	30	6	6
4	3	7	7	28	25	5	5	4	3	30	6	6	500	454	26	2	2
5	4	6	6	29	26	4	4	5	4	26	2	2	600	545	21	9	9
6	5	5	5	30	27	3	3	6	5	21	9	9	700	636	17	5	5
7	6	4	4	31	28	2	2	7	6	17	5	5	800	727	13	1	1
8	7	3	3	32	29	1	1	8	7	13	1	1	900	818	8	8	8
9	8	2	2	33	30	—	—	9	8	8	8	8	1000	909	4	4	4
10	9	1	1	34	30	10	10	10	9	4	4	4					
11	10	—	—	35	31	9	9	20	18	8	8	8					
12	10	10	10	36	32	8	8	30	27	13	1	1					
13	11	9	9	37	33	7	7	40	36	17	5	5					
14	12	8	8	38	34	6	6	50	45	21	9	9					
15	13	7	7	39	35	5	5	60	54	26	2	2					
16	14	6	6	40	36	4	4	70	63	30	6	6					
17	15	5	5	41	37	3	3	80	72	34	10	10					
18	16	4	4	42	38	2	2	90	81	39	3	3					
19	17	3	3	43	39	1	1	100	90	43	7	7					
20	18	2	2	44	40	—	—										
21	19	1	1	45	40	10	10										
22	20	—	—	46	41	9	9										
23	20	10	10	47	42	8	8										
24	21	9	9	48	43	7	7										

D 2

Neue

Neue $\frac{2}{3}$ tel gegen Gold,

mit 11 Procent Agio.

100 Rthlr. Neue $\frac{2}{3}$ tel machen an Golde 111 Rthlr.

N. $\frac{2}{3}$				N. $\frac{2}{3}$				N. $\frac{2}{3}$				N. $\frac{2}{3}$			
Gold.				Gold.				Gold.				Gold.			
fl.	Rt.	fl.	Pfenn.	fl.	Rt.	fl.	Pfenn.	Rthlr.	Rthlr.	fl.	Pfenn.	Rthlr.	Rthlr.	fl.	Pf.
1	—	1	1 $\frac{8}{25}$	25	—	27	9 —	1	1	5	3 $\frac{9}{25}$	200	222	—	—
2	—	2	2 16	26	—	28	10 $\frac{8}{25}$	2	2	10	6 18	300	333	—	—
3	—	3	3 24	27	—	29	11 16	3	3	15	10 2	400	444	—	—
4	—	4	4 5 $\frac{7}{5}$	28	—	31	— 24	4	4	21	1 11	500	555	—	—
5	—	5	5 6 $\frac{3}{5}$	29	—	32	2 7	5	5	26	4 $\frac{4}{5}$	600	666	—	—
6	—	6	6 7 23	30	—	33	3 $\frac{3}{5}$	6	6	31	8 4	700	777	—	—
7	—	7	7 9 6	31	—	34	4 23	7	7	36	11 13	800	888	—	—
8	—	8	8 10 14	32	—	35	6 6	8	8	42	2 22	900	999	—	—
9	—	9	9 11 22	33	—	36	7 14	9	9	47	6 6	1000	1110	—	—
10	—	11	1 1 $\frac{1}{5}$	34	—	37	8 22	10	11	4	9 $\frac{3}{5}$				
11	—	12	2 13	35	—	38	10 $\frac{1}{5}$	20	22	9	7 1				
12	—	13	3 21	36	—	39	11 13	30	33	14	4 4				
13	—	14	5 4	37	—	41	— 21	40	44	19	2 2				
14	—	15	6 12	38	—	42	2 4	50	55	24	— —				
15	—	16	7 $\frac{4}{5}$	39	—	43	3 12	60	66	28	9 3				
16	—	17	9 3	40	—	44	4 $\frac{4}{5}$	70	77	33	7 1				
17	—	18	10 11	41	—	45	6 3	80	88	38	4 4				
18	—	19	11 19	42	—	46	7 11	90	99	43	2 2				
19	—	21	1 2	43	—	47	8 19	100	111	—	—				
20	—	22	2 $\frac{2}{5}$	44	—	—	10 2								
21	—	23	3 18	45	—	1	11 $\frac{2}{5}$								
22	—	24	5 1	46	—	1	3 18								
23	—	25	6 9	47	—	1	4 2 1								
24	—	26	7 17	48	—	1	5 3 9								

Gold

Gold gegen Neue $\frac{2}{3}$ tel,

mit 11 Procent Rabatt.

100 Rthlr. Gold machen an Neue $\frac{2}{3}$ tel 90 Rthlr. 4 fl. $3\frac{90}{111}$ Pf.

G. Neue $\frac{2}{3}$ tel.				G. Neue $\frac{2}{3}$ tel.				G. Neue $\frac{2}{3}$ tel.				Gold. Neue $\frac{2}{3}$ tel.					
fl.	fl.	Pfenninge		fl.	fl.	Pfenninge		Rthl.	Rthl.	fl.	Pfenninge	Rthlr.	Rthl.	fl.	Pfenninge		
1	—	10	$\frac{90}{111}$	25	22	6	$\frac{30}{111}$	1	—	43	2	$\frac{100}{111}$	200	180	8	7	$\frac{87}{111}$
2	1	9	69	26	23	5	9	2	1	38	5	93	300	270	12	11	75
3	2	8	48	27	24	3	99	3	2	33	8	84	400	360	17	3	63
4	3	7	27	28	25	2	78	4	3	28	11	75	500	450	21	7	51
5	4	6	6	29	26	1	57	5	4	24	2	66	600	540	25	11	39
6	5	4	96	30	27	—	36	6	5	19	5	57	700	630	30	3	27
7	6	3	75	31	27	11	15	7	6	14	8	48	800	720	34	7	15
8	7	2	54	32	28	9	105	8	7	9	11	39	900	810	38	11	3
9	8	1	33	33	29	8	84	9	8	5	2	30	1000	900	43	2	102
10	9	—	12	34	30	7	63	10	9	—	5	21					
11	9	10	102	35	31	6	42	20	18	—	10	42					
12	10	9	81	36	32	5	21	30	27	1	3	63					
13	11	8	60	37	33	4	—	40	36	1	8	84					
14	12	7	39	38	34	2	90	50	45	2	1	105					
15	13	6	18	39	35	1	69	60	54	2	7	15					
16	14	4	108	40	36	—	48	70	63	3	—	36					
17	15	3	87	41	36	11	27	80	72	3	5	57					
18	16	2	66	42	37	10	6	90	81	3	10	78					
19	17	1	45	43	38	8	96	100	90	4	3	99					
20	18	—	24	44	39	7	75										
21	18	11	3	45	40	6	54										
22	19	9	93	46	41	5	33										
23	20	8	72	47	42	4	12										
24	21	7	51	48	43	2	102										

D 3

Neue

Neue $\frac{2}{3}$ tel gegen Gold,

mit 12 Procent Agio.

100 Rthlr. Neue $\frac{2}{3}$ tel machen an Golde 112 Rthlr.

N. $\frac{2}{3}$				Gold.				N. $\frac{2}{3}$				Gold.				N. $\frac{2}{3}$				Gold.				N. $\frac{2}{3}$				Gold.			
fl.	Rt.	fl.	Pfenn.	fl.	Rt.	fl.	Pfenn.	Rthlr.	Rthlr.	fl.	Pfenn.	Rthlr.	Rthlr.	fl.	Pfenn.	Rthlr.	Rthlr.	fl.	Pfenn.	Rthlr.	Rthlr.	fl.	Pfenn.	Rthlr.	Rthlr.	fl.	Pfenn.	Rthlr.	Rthlr.	fl.	Pfenn.
1	—	1	$\frac{1}{5}$	25	—	28	—	1	1	5	$9\frac{3}{5}$	200	224	—	—	200	224	—	—	200	224	—	—	200	224	—	—	200	224	—	—
2	—	2	22	26	—	29	$1\frac{1}{5}$	2	2	11	6	300	336	—	—	300	336	—	—	300	336	—	—	300	336	—	—	300	336	—	—
3	—	3	4	27	—	30	2	3	3	17	3	400	448	—	—	400	448	—	—	400	448	—	—	400	448	—	—	400	448	—	—
4	—	4	5	28	—	31	4	4	4	23	—	500	560	—	—	500	560	—	—	500	560	—	—	500	560	—	—	500	560	—	—
5	—	5	7	29	—	32	5	5	5	28	$9\frac{3}{5}$	600	672	—	—	600	672	—	—	600	672	—	—	600	672	—	—	600	672	—	—
6	—	6	8	30	—	33	$7\frac{1}{5}$	6	6	34	6	700	784	—	—	700	784	—	—	700	784	—	—	700	784	—	—	700	784	—	—
7	—	7	10	31	—	34	8	7	7	40	3	800	896	—	—	800	896	—	—	800	896	—	—	800	896	—	—	800	896	—	—
8	—	8	11	32	—	35	10	8	8	46	—	900	1008	—	—	900	1008	—	—	900	1008	—	—	900	1008	—	—	900	1008	—	—
9	—	10	—	33	—	36	11	9	10	3	10	1000	1120	—	—	1000	1120	—	—	1000	1120	—	—	1000	1120	—	—	1000	1120	—	—
10	—	11	$2\frac{2}{5}$	34	—	38	—	10	11	9	$7\frac{1}{5}$																				
11	—	12	3	35	—	39	$2\frac{2}{5}$	20	22	19	2																				
12	—	13	5	36	—	40	3	30	33	28	9																				
13	—	14	6	37	—	41	5	40	44	38	4																				
14	—	15	8	38	—	42	6	50	56	—	—																				
15	—	16	9	39	—	43	8	60	67	9	7																				
16	—	17	11	40	—	44	$9\frac{3}{5}$	70	78	19	2																				
17	—	19	—	41	—	45	11	80	89	28	9																				
18	—	20	1	42	—	47	—	90	100	38	4																				
19	—	21	3	43	—	—	1	100	112	—	—																				
20	—	22	4	44	—	1	3																								
21	—	23	6	45	—	1	2																								
22	—	24	7	46	—	1	3																								
23	—	25	9	47	—	1	4				17																				
24	—	26	10	48	—	1	5				3																				

Gold

Gold gegen Neue $\frac{2}{3}$ tel,

mit 12 Procent Rabatt.

100 Nthlr. Gold machen an Neue $\frac{2}{3}$ tel 89 Nthlr. 13 fl. $8\frac{4}{7}$ Pf.

G. Neue $\frac{2}{3}$ tel.				G. Neue $\frac{2}{3}$ tel.				G. Neue $\frac{2}{3}$ tel.				Gold. Neue $\frac{2}{3}$ tel.					
fl.	fl.	Pfenninge		fl.	fl.	Pfenninge		Nth.	Nt.	fl.	Pfenninge		Nthlr.	Nth.	fl.	Pfenninge	
1	—	10	$\frac{5}{7}$	25	22	3	$\frac{6}{7}$	1	—	42	10	$\frac{2}{7}$	200	178	27	5	$\frac{1}{7}$
2	1	9	3	26	23	2	4	2	1	37	8	4	300	267	41	1	5
3	2	8	1	27	24	1	2	3	2	32	6	6	400	357	6	10	2
4	3	6	6	28	25	—	—	4	3	27	5	1	500	446	20	6	6
5	4	5	4	29	25	10	5	5	4	22	3	3	600	535	34	3	3
6	5	4	2	30	26	9	3	6	5	17	1	5	700	625	—	—	—
7	6	3	—	31	27	8	1	7	6	12	—	—	800	714	13	8	4
8	7	1	5	32	28	6	6	8	7	6	10	2	900	803	27	5	1
9	8	—	3	33	29	5	4	9	8	1	8	4	1000	892	41	1	5
10	8	11	1	34	30	4	2	10	8	44	6	6					
11	9	9	6	35	31	3	—	20	17	41	1	5					
12	10	8	4	36	32	1	5	30	26	37	8	4					
13	11	7	2	37	33	—	3	40	35	34	3	3					
14	12	6	—	38	33	11	1	50	44	30	10	2					
15	13	4	5	39	34	9	6	60	53	27	5	1					
16	14	3	3	40	35	8	4	70	62	24	—	—					
17	15	2	1	41	36	7	2	80	71	20	6	6					
18	16	—	6	42	37	6	—	90	80	17	1	5					
19	16	11	4	43	38	4	5	100	89	13	8	4					
20	17	10	2	44	39	3	3										
21	18	9	—	45	40	2	1										
22	19	7	5	46	41	—	6										
23	20	6	3	47	41	11	4										
24	21	5	1	48	42	10	2										

Neue

Neue $\frac{2}{3}$ tel gegen Gold,

mit 13 Procent Agio.

100 Rthlr. Neue $\frac{2}{3}$ tel machen an Golde 113 Rthlr.

N. $\frac{2}{3}$				Gold.				N. $\frac{2}{3}$				Gold.				N. $\frac{2}{3}$				Gold.				N. $\frac{2}{3}$				Gold.			
fl.	rt.	fl.	Pfenn.	fl.	rt.	fl.	Pfenn.	Rthl.	Rthl.	fl.	Pfenn.	Rthl.	Rthl.	fl.	Pfenn.	Rthl.	Rthl.	fl.	Pfenn.	Rthl.	Rthl.	fl.	Pfenn.	Rthl.	Rthl.	fl.	Pfenn.	Rthl.	Rthl.	fl.	Pfenn.
1	—	1	1 $\frac{4}{5}$	25	—	28	3	1	1	6	2 $\frac{2}{5}$	200	226	—	—	200	226	—	—	200	226	—	—	200	226	—	—	200	226		
2	—	2	3	26	—	29	4 $\frac{1}{5}$	2	2	12	5	300	339	—	—	300	339	—	—	300	339	—	—	300	339	—	—	300	339		
3	—	3	4	27	—	30	6	3	3	18	8	400	452	—	—	400	452	—	—	400	452	—	—	400	452	—	—	400	452		
4	—	4	6	28	—	31	7	17	4	24	11	500	565	—	—	500	565	—	—	500	565	—	—	500	565	—	—	500	565		
5	—	5	7	29	—	32	9	6	5	31	2 $\frac{2}{5}$	600	678	—	—	600	678	—	—	600	678	—	—	600	678	—	—	600	678		
6	—	6	9	30	—	33	10	$\frac{4}{5}$	6	37	5	700	791	—	—	700	791	—	—	700	791	—	—	700	791	—	—	700	791		
7	—	7	10	31	—	35	—	9	7	43	8	800	904	—	—	800	904	—	—	800	904	—	—	800	904	—	—	800	904		
8	—	9	—	32	—	36	1	23	8	9	11	900	1017	—	—	900	1017	—	—	900	1017	—	—	900	1017	—	—	900	1017		
9	—	10	2	33	—	37	3	12	9	10	8	1000	1130	—	—	1000	1130	—	—	1000	1130	—	—	1000	1130	—	—	1000	1130		
10	—	11	3	34	—	38	5	1	10	11	14																				
11	—	12	5	35	—	39	6	$\frac{3}{5}$	20	22	28																				
12	—	13	6	36	—	40	8	4	30	33	43																				
13	—	14	8	37	—	41	9	18	40	45	9																				
14	—	15	9	38	—	42	11	7	50	56	24																				
15	—	16	11	39	—	44	—	21	60	67	38																				
16	—	18	—	40	—	45	2	$\frac{2}{5}$	70	79	4																				
17	—	19	2	41	—	46	3	24	80	90	19																				
18	—	20	4	42	—	47	5	13	90	101	33																				
19	—	21	5	43	—	—	7	2	100	113	—																				
20	—	22	7	44	—	—	1	8																							
21	—	23	8	45	—	—	2	10																							
22	—	24	10	46	—	—	3	11																							
23	—	25	11	47	—	—	5	1																							
24	—	27	1	48	—	—	6	2																							

Gold

Gold gegen Neue $\frac{2}{3}$ tel,

mit 13 Procent Rabatt.

100 Rthlr. Gold machen an Neue $\frac{2}{3}$ tel 88 Rthlr. 23 fl. 9 $\frac{51}{113}$ Pf.

G. Neue $\frac{2}{3}$ tel.				G. Neue $\frac{2}{3}$ tel.				G. Neue $\frac{2}{3}$ tel.				Gold. Neue $\frac{2}{3}$ tel.					
fl.	fl.	Pfenninge		fl.	fl.	Pfenninge		Rthl.	Rthl.	fl.	Pfenninge		Rthlr.	Rthl.	fl.	Pfenninge	
1	—	10	$\frac{70}{113}$	25	22	1	$\frac{55}{113}$	1	—	42	5	$\frac{83}{113}$	200	176	47	6	$\frac{102}{113}$
2	1	9	27	26	23	—	12	2	1	36	11	53	300	265	23	4	40
3	2	7	97	27	23	10	82	3	2	31	5	23	400	353	47	1	91
4	3	6	54	28	24	9	39	4	3	25	10	106	500	442	22	11	29
5	4	5	11	29	25	7	109	5	4	20	4	76	600	530	46	8	80
6	5	3	81	30	26	6	66	6	5	14	10	46	700	619	22	6	18
7	6	2	38	31	27	5	23	7	6	9	4	16	800	707	46	3	69
8	7	—	108	32	28	3	93	8	7	3	9	99	900	796	22	1	7
9	7	11	65	33	29	2	50	9	7	46	3	69	1000	884	45	10	58
10	8	10	22	34	30	1	7	10	8	40	9	39					
11	9	8	92	35	30	11	77	20	17	33	6	78					
12	10	7	49	36	31	10	34	30	26	26	4	4					
13	11	6	6	37	32	8	104	40	35	19	1	43					
14	12	4	76	38	33	7	61	50	44	11	10	82					
15	13	3	33	39	34	6	18	60	53	4	8	8					
16	14	1	103	40	35	4	88	70	61	45	5	47					
17	15	—	60	41	36	3	45	80	70	38	2	86					
18	15	11	17	42	37	2	2	90	79	30	—	12					
19	16	9	87	43	38	—	72	100	88	23	9	51					
20	17	8	44	44	38	11	29										
21	18	7	1	45	39	9	99										
22	19	5	71	46	40	8	56										
23	20	4	28	47	41	7	13										
24	21	2	98	48	42	5	83										

E

Neue

Neue $\frac{2}{3}$ tel gegen Gold,

mit 14 Procent Agio.

100 Rthlr. Neue $\frac{2}{3}$ tel machen an Golde 114 Rthlr.

N. $\frac{2}{3}$				Gold.				N. $\frac{2}{3}$				Gold.				N. $\frac{2}{3}$				Gold.			
fl.	Rthl.	fl.	Pfenn.	fl.	Rthl.	fl.	Pfenn.	Rthl.	Rthl.	fl.	Pfenn.	Rthl.	Rthl.	fl.	Pfenn.	Rthl.	Rthl.	fl.	Pf.				
1	—	1	1 $\frac{17}{25}$	25	—	28	6 —	1	1	6	8 $\frac{16}{25}$	200	228	—	—	200	228	—	—				
2	—	2	3 9	26	—	29	7 $\frac{17}{25}$	2	2	13	5 7	300	342	—	—	300	342	—	—				
3	—	3	5 1	27	—	30	9 9	3	3	20	1 23	400	456	—	—	400	456	—	—				
4	—	4	6 18	28	—	31	11 1	4	4	26	10 14	500	570	—	—	500	570	—	—				
5	—	5	8 $\frac{2}{5}$	29	—	33	— 18	5	5	33	7 $\frac{1}{5}$	600	684	—	—	600	684	—	—				
6	—	6	10 2	30	—	34	2 $\frac{2}{5}$	6	6	40	3 21	700	798	—	—	700	798	—	—				
7	—	7	11 19	31	—	35	4 2	7	7	47	— 12	800	912	—	—	800	912	—	—				
8	—	9	1 11	32	—	36	5 19	8	9	5 9 3	— 3	900	1026	—	—	900	1026	—	—				
9	—	10	3 3	33	—	37	7 11	9	10	12 5 19	2 $\frac{2}{5}$	1000	1140	—	—	1000	1140	—	—				
10	—	11	4 $\frac{4}{5}$	34	—	38	9 3	10	11	19 2	—												
11	—	12	6 12	35	—	39	10 $\frac{4}{5}$	20	22	38 4 4	—												
12	—	13	8 4	36	—	41	— 12	30	34	9 7 1	—												
13	—	14	9 21	37	—	42	2 4	40	45	28 9 3	—												
14	—	15	11 13	38	—	43	3 21	50	57	— — —	—												
15	—	17	1 $\frac{1}{5}$	39	—	44	5 13	60	68	19 2 2	—												
16	—	18	2 22	40	—	45	7 $\frac{1}{5}$	70	79	38 4 4	—												
17	—	19	4 14	41	—	46	8 22	80	91	9 7 1	—												
18	—	20	6 6	42	—	47	10 14	90	102	28 9 3	—												
19	—	21	7 23	43	1	1 — 6	—	100	114	— — —	—												
20	—	22	9 $\frac{3}{5}$	44	1	2 1 23	—																
21	—	23	11 7	45	1	3 3 $\frac{3}{5}$	—																
22	—	25	— 24	46	1	4 5 7	—																
23	—	26	2 16	47	1	5 6 24	—																
24	—	27	4 8	48	1	6 8 16	—																

Gold

Gold gegen Neue $\frac{2}{3}$ tel,

mit 14 Procent Rabatt.

100 Rthlr. Gold machen an Neue $\frac{2}{3}$ tel 87 Rthlr. 34 fl. $6\frac{4}{19}$ Pf.

G. Neue $\frac{2}{3}$ tel.				G. Neue $\frac{2}{3}$ tel.				G. Neue $\frac{2}{3}$ tel.				Gold. Neue $\frac{2}{3}$ tel.					
fl.	fl.	Pfenninge		fl.	fl.	Pfenninge		Rth.	Rt.	fl.	Pfenninge		Rthlr.	Rth.	fl.	Pfenninge	
1	—	10	$\frac{10}{19}$	25	21	1	$\frac{3}{19}$	1	—	42	1	$\frac{5}{19}$	200	175	21	—	$\frac{12}{19}$
2	1	9	1	26	22	9	13	2	1	36	2	10	300	263	7	6	18
3	2	7	11	27	23	8	4	3	2	30	3	15	400	350	42	1	5
4	3	6	2	28	24	6	14	4	3	24	5	1	500	438	28	7	11
5	4	4	12	29	25	5	5	5	4	18	6	6	600	526	15	1	17
6	5	3	3	30	26	3	15	6	5	12	7	11	700	614	1	8	4
7	6	1	13	31	27	2	6	7	6	6	8	16	800	701	36	2	10
8	7	—	4	32	28	—	16	8	7	—	10	2	900	789	22	8	16
9	7	10	14	33	28	11	7	9	7	42	11	7	1000	877	9	3	3
10	8	9	5	34	29	9	17	10	8	37	—	12					
11	9	7	15	35	30	8	8	20	17	26	1	5					
12	10	6	6	36	31	6	18	30	26	15	1	17					
13	11	4	16	37	32	5	9	40	35	4	2	10					
14	12	3	7	38	33	4	—	50	43	41	3	3					
15	13	1	17	39	34	2	10	60	52	30	3	15					
16	14	—	8	40	35	1	1	70	61	19	4	8					
17	14	10	18	41	35	11	11	80	70	8	5	1					
18	15	9	9	42	36	10	2	90	78	45	5	13					
19	16	8	—	43	37	8	12	100	87	34	6	6					
20	17	6	10	44	38	7	3										
21	18	5	1	45	39	5	13										
22	19	3	11	46	40	4	4										
23	20	2	2	47	41	2	14										
24	21	—	12	48	42	1	5										

Neue $\frac{2}{3}$ tel gegen Gold,

mit 15 Procent Agio.

100 Rthlr. Neue $\frac{2}{3}$ tel machen an Golde 115 Rthlr.

N. $\frac{2}{3}$				N. $\frac{2}{3}$				N. $\frac{2}{3}$				N. $\frac{2}{3}$			
Gold.				Gold.				Gold.				Gold.			
fl.	dt.	fl.	Pfenn.	fl.	dt.	fl.	Pfenn.	Rthl.	Rthl.	fl.	Pfenn.	Rthl.	Rthl.	fl.	Pf.
1	—	1	4 $\frac{2}{5}$	25	—	28	9	1	1	7	2 $\frac{2}{5}$	200	230	—	—
2	—	2	3 3	26	—	29	10 $\frac{4}{5}$	2	2	14	4 4	300	345	—	—
3	—	3	5 2	27	—	31	— 3	3	3	21	7 1	400	460	—	—
4	—	4	7 1	28	—	32	2 2	4	4	28	9 3	500	575	—	—
5	—	5	9 —	29	—	33	4 1	5	5	36	— —	600	690	—	—
6	—	6	10 4	30	—	34	6 —	6	6	43	2 2	700	805	—	—
7	—	8	— 3	31	—	35	7 4	7	8	2 4 4	— —	800	920	—	—
8	—	9	2 2	32	—	36	9 3	8	9	9 7 1	— —	900	1035	—	—
9	—	10	4 1	33	—	37	11 2	9	10	16 9 3	— —	1000	1150	—	—
10	—	11	6 —	34	—	39	1 1	10	11	24 — —	— —				
11	—	12	7 4	35	—	40	3 —	20	23	— — —	— —				
12	—	13	9 3	36	—	41	4 4	30	34	24 — —	— —				
13	—	14	11 2	37	—	42	6 3	40	46	— — —	— —				
14	—	16	1 1	38	—	43	8 2	50	57	24 — —	— —				
15	—	17	3 —	39	—	44	10 1	60	69	— — —	— —				
16	—	18	4 4	40	—	46	— —	70	80	24 — —	— —				
17	—	19	6 3	41	—	47	1 4	80	92	— — —	— —				
18	—	20	8 2	42	—	—	3 3	90	103	24 — —	— —				
19	—	21	10 1	43	—	1	5 2	100	115	— — —	— —				
20	—	23	— —	44	—	1	2 7 1								
21	—	24	1 4	45	—	1	3 9 —								
22	—	25	3 3	46	—	1	4 10 4								
23	—	26	5 2	47	—	1	6 — 3								
24	—	27	7 1	48	—	1	7 2 2								

Gold

Gold gegen Neue $\frac{2}{3}$ tel,

mit 15 Procent Rabatt.

100 Rthlr. Gold machen an Neue $\frac{2}{3}$ tel 86 Rthlr. 45 fl. $10\frac{2}{3}$ Pf.

G. Neue $\frac{2}{3}$ tel.				G. Neue $\frac{2}{3}$ tel.				G. Neue $\frac{2}{3}$ tel.				Gold. Neue $\frac{2}{3}$ tel.					
fl.	fl.	Pfenninge		fl.	fl.	Pfenninge		Rthl.	Rt.	fl.	Pfenninge		Rthlr.	Rthl.	fl.	Pfenninge	
1	—	10	$10\frac{2}{3}$	25	21	8	$20\frac{2}{3}$	1	—	41	8	$20\frac{2}{3}$	200	173	43	9	$2\frac{1}{3}$
2	1	8	20	26	22	7	7	2	1	35	5	17	300	260	41	8	20
3	2	7	7	27	23	5	17	3	2	29	2	14	400	347	39	7	19
4	3	5	17	28	24	4	4	4	3	22	11	11	500	434	37	6	18
5	4	4	4	29	25	2	14	5	4	16	8	8	600	521	35	5	17
6	5	2	14	30	26	1	1	6	5	10	5	5	700	608	33	4	16
7	6	1	1	31	26	11	11	7	6	4	2	2	800	695	31	3	15
8	6	11	11	32	27	9	21	8	6	45	10	22	900	782	29	2	14
9	7	9	21	33	28	8	8	9	7	39	7	19	1000	869	27	1	13
10	8	8	8	34	29	6	18	10	8	33	4	16					
11	9	6	18	35	30	5	5	20	17	18	9	9					
12	10	5	5	36	31	3	15	30	26	4	2	2					
13	11	3	15	37	32	2	2	40	34	37	6	18					
14	12	2	2	38	33	—	12	50	43	22	11	11					
15	13	—	12	39	33	10	22	60	52	8	4	4					
16	13	10	22	40	34	9	9	70	60	41	8	20					
17	14	9	9	41	35	7	19	80	69	27	1	13					
18	15	7	19	42	36	6	6	90	78	12	6	6					
19	16	6	6	43	37	4	16	100	86	45	10	22					
20	17	4	16	44	38	3	3										
21	18	3	3	45	39	1	13										
22	19	1	13	46	40	—	—										
23	20	—	—	47	40	10	10										
24	20	10	10	48	41	8	20										

Neue ^{3/10}tel gegen Gold,

mit 16 Procent Agio.

100 Rthlr. Neue ^{3/10}tel machen an Golde 116 Rthlr.

N. ^{3/10}				N. ^{3/10}				N. ^{3/10}				N. ^{3/10}			
Gold.				Gold.				Gold.				Gold.			
fl.	Rt.	fl.	Pfenn.	fl.	Rt.	fl.	Pfenn.	Rthlr.	Rthlr.	fl.	Pfenn.	Rthlr.	Rthlr.	fl.	Pf.
1	—	1	1 ^{2/5}	25	—	29	—	1	1	7	8 ^{4/5}	200	232	—	—
2	—	2	3 21	26	—	30	1 ^{2 3/5}	2	2	15	4 8	300	348	—	—
3	—	3	5 19	27	—	31	3 21	3	3	23	— 12	400	464	—	—
4	—	4	7 17	28	—	32	5 19	4	4	30	8 16	500	580	—	—
5	—	5	9 ^{3/5}	29	—	33	7 17	5	5	38	4 ^{4/5}	600	696	—	—
6	—	6	11 13	30	—	34	9 ^{3/5}	6	6	46	— 24	700	812	—	—
7	—	8	1 11	31	—	35	11 13	7	8	5	9 3	800	928	—	—
8	—	9	3 9	32	—	37	1 11	8	9	13	5 7	900	1044	—	—
9	—	10	5 7 ^{1/5}	33	—	38	3 9	9	10	21	1 11 ^{3/5}	1000	1160	—	—
10	—	11	7 ^{1/5}	34	—	39	5 7	10	11	28	9 ^{3/5}				
11	—	12	9 3	35	—	40	7 ^{1/5}	20	23	9	7 1				
12	—	13	11 1	36	—	41	9 3	30	34	38	4 4				
13	—	15	— 24	37	—	42	11 1	40	46	19	2 2				
14	—	16	2 22	38	—	44	— 24	50	58	—	—				
15	—	17	4 ^{4/5}	39	—	45	2 22	60	69	28	9 3				
16	—	18	6 18	40	—	46	4 ^{4/5}	70	81	9	7 1				
17	—	19	8 16	41	—	47	6 18	80	92	38	4 4				
18	—	20	10 14	42	I	—	8 16	90	104	19	2 2				
19	—	22	— 12	43	J	I	10 14	100	116	—	—				
20	—	23	2 ^{2/5}	44	I	3	— 12								
21	—	24	4 8	45	I	4	2 ^{2/5}								
22	—	25	6 6	46	I	5	4 8								
23	—	26	8 4	47	I	6	6 6								
24	—	27	10 2	48	I	7	8 4								

Gold

Gold gegen Neue $\frac{2}{3}$ tel,
mit 16 Procent Rabatt.

100 Rthlr. Gold machen an Neue $\frac{2}{3}$ tel 86 Rthlr. 9 fl. 11 $\frac{5}{29}$ Pf.

G. Neue $\frac{2}{3}$ tel.				G. Neue $\frac{2}{3}$ tel.				G. Neue $\frac{2}{3}$ tel.				Gold. Neue $\frac{2}{3}$ tel.					
fl.	fl.	Pfenninge		fl.	fl.	Pfenninge		Rth.	Rt.	fl.	Pfenninge	Rthlr.	Rth.	fl.	Pfenninge		
1	—	10	$\frac{10}{29}$	25	21	6	$\frac{18}{29}$	1	—	41	4	$\frac{16}{29}$	200	172	19	$\frac{10}{29}$	
2	1	8	20	26	22	4	28	2	1	34	9	3	300	258	29	9	15
3	2	7	1	27	23	3	9	3	2	28	1	19	400	344	39	8	20
4	3	5	11	28	24	1	19	4	3	21	6	6	500	431	1	7	25
5	4	3	21	29	25	—	—	5	4	14	10	22	600	517	11	7	1
6	5	2	2	30	25	10	10	6	5	8	3	9	700	603	21	6	6
7	6	—	12	31	26	8	20	7	6	1	7	25	800	689	31	5	11
8	6	10	22	32	27	7	1	8	6	43	—	12	900	775	41	4	16
9	7	9	3	33	28	5	11	9	7	36	4	28	1000	862	3	3	21
10	8	7	13	34	29	3	21	10	8	29	9	15					
11	9	5	23	35	30	2	2	20	17	11	7	1					
12	10	4	4	36	31	—	12	30	25	41	4	16					
13	11	2	14	37	31	10	22	40	34	23	2	2					
14	12	—	24	38	32	9	3	50	43	4	11	17					
15	12	11	5	39	33	7	13	60	51	34	9	3					
16	13	9	15	40	34	5	23	70	60	16	6	18					
17	14	7	25	41	35	4	4	80	68	46	4	4					
18	15	6	6	42	36	2	14	90	77	28	1	19					
19	16	4	16	43	37	—	24	100	86	9	11	5					
20	17	2	26	44	37	11	5										
21	18	1	7	45	38	9	15										
22	18	11	17	46	39	7	25										
23	19	9	27	47	40	6	6										
24	20	8	8	48	41	4	16										

Neue

Zinnsen

zu 3½ Procent,

auf einen Monat.

Capital.			Zinsen.			Capital.			Zinsen.			Capital.			Zinsen.		
fl.	fl.	Pfenninge	fl.	fl.	Pfenninge	Rtbl.	Rtbl.	fl.	Pfenninge	Rtbl.	Rtbl.	fl.	Pfenninge	Rtbl.	Rtbl.	fl.	Pfenninge
1	—	200	25	—	7	1	—	1	17	200	—	28	—	—	—	—	—
2	—	100	26	—	11	2	—	3	9	300	—	42	—	—	—	—	—
3	—	200	27	—	18	3	—	5	1	400	1	8	—	—	—	—	—
4	—	50	28	—	4	4	—	6	18	500	1	22	—	—	—	—	—
5	—	40	29	—	3	5	—	8	2	600	1	36	—	—	—	—	—
6	—	100	30	—	1	6	—	10	2	700	2	2	—	—	—	—	—
7	—	200	31	—	1	7	—	11	19	800	2	16	—	—	—	—	—
8	—	25	32	—	1	8	—	1	11	900	2	30	—	—	—	—	—
9	—	200	33	—	1	9	—	1	3	1000	2	44	—	—	—	—	—
10	—	20	34	—	1	10	—	1	4								
11	—	77	35	—	1	20	—	2	9								
12	—	21	36	—	1	30	—	4	2								
13	—	91	37	—	1	40	—	5	7								
14	—	49	38	—	1	50	—	7	—								
15	—	21	39	—	1	60	—	8	4								
16	—	14	40	—	1	70	—	9	9								
17	—	119	41	—	1	80	—	11	2								
18	—	63	42	—	1	90	—	12	7								
19	—	133	43	—	1	100	—	14	—								
20	—	7	44	—	1		—										
21	—	147	45	—	1		—										
22	—	77	46	—	1		—										
23	—	161	47	—	1		—										
24	—	215	48	—	1		—										

Zinsen

Zinsen

zu 3½ Percent,

auf ein Jahr.

Capital.			Zinsen.			Capital.			Zinsen.			Capital.			Zinsen.			Capital.			Zinsen.		
fl.	fl.	Pfenninge	fl.	fl.	Pfenninge	Rthl.	Rt.	fl.	Pfenninge	Rthl.	Rt.	fl.	Pfenninge	Rthl.	Rt.	fl.	Pfenninge	Rthl.	Rt.	fl.	Pfenninge		
1	—	—	25	—	10	1	—	1	8	200	7	—	—	—	—	—	—	—	—	—	—	—	
2	—	—	26	—	10	2	—	3	4	300	10	24	—	—	—	—	—	—	—	—	—	—	
3	—	1	27	—	11	3	—	5	—	400	14	—	—	—	—	—	—	—	—	—	—	—	
4	—	1	28	—	11	4	—	6	8	500	17	24	—	—	—	—	—	—	—	—	—	—	
5	—	2	29	—	1	5	—	8	4	600	21	—	—	—	—	—	—	—	—	—	—	—	
6	—	2	30	—	1	6	—	10	—	700	24	24	—	—	—	—	—	—	—	—	—	—	
7	—	2	31	—	1	7	—	11	9	800	28	—	—	—	—	—	—	—	—	—	—	—	
8	—	3	32	—	1	8	—	13	5	900	31	24	—	—	—	—	—	—	—	—	—	—	
9	—	3	33	—	1	9	—	15	1	1000	35	—	—	—	—	—	—	—	—	—	—	—	
10	—	4	34	—	1	10	—	16	9														
11	—	4	35	—	1	11	—	17	7														
12	—	5	36	—	1	12	—	18	5														
13	—	5	37	—	1	13	—	19	3														
14	—	5	38	—	1	14	—	20	1														
15	—	6	39	—	1	15	—	21	—														
16	—	6	40	—	1	16	—	22	—														
17	—	7	41	—	1	17	—	23	—														
18	—	7	42	—	1	18	—	24	—														
19	—	7	43	—	1	19	—	25	—														
20	—	8	44	—	1	20	—	26	—														
21	—	8	45	—	1	21	—	27	—														
22	—	9	46	—	1	22	—	28	—														
23	—	9	47	—	1	23	—	29	—														
24	—	10	48	—	1	24	—	30	—														

3

Zinsen

Z i n s e n

zu 4 Procent,

auf jeden Monat h.

Capital.			Zinsen.			Capital.			Zinsen.			Capital.			Zinsen.		
fl.	fl.	Pfenninge	fl.	fl.	Pfenninge	Nth.	Nt.	fl.	Pfenninge	Nthlr.	Nt.	fl.	Pfenninge	Nthlr.	Nt.	fl.	Pfenninge
1	—	$\frac{1}{25}$	25	—	1	1	—	1	$\frac{1}{25}$	200	—	32	—	—	—	—	—
2	—	2	26	—	$\frac{1}{25}$	2	—	3	21	300	1	—	—	—	—	—	—
3	—	3	27	—	2	3	—	5	19	400	1	16	—	—	—	—	—
4	—	4	28	—	3	4	—	7	17	500	1	32	—	—	—	—	—
5	—	$\frac{1}{5}$	29	—	4	5	—	9	$\frac{1}{5}$	600	2	—	—	—	—	—	—
6	—	6	30	—	$\frac{1}{5}$	6	—	11	13	700	2	16	—	—	—	—	—
7	—	7	31	—	6	7	—	11	11	800	2	32	—	—	—	—	—
8	—	8	32	—	7	8	—	13	19	900	3	—	—	—	—	—	—
9	—	9	33	—	8	9	—	15	17	1000	3	16	—	—	—	—	—
10	—	$\frac{2}{5}$	34	—	9	10	—	17	$\frac{2}{5}$	—	—	—	—	—	—	—	—
11	—	11	35	—	$\frac{2}{5}$	20	—	3	2	—	—	—	—	—	—	—	—
12	—	12	36	—	11	30	—	4	9	—	—	—	—	—	—	—	—
13	—	13	37	—	12	40	—	6	4	—	—	—	—	—	—	—	—
14	—	14	38	—	13	50	—	8	—	—	—	—	—	—	—	—	—
15	—	$\frac{3}{5}$	39	—	14	60	—	9	7	—	—	—	—	—	—	—	—
16	—	16	40	—	$\frac{3}{5}$	70	—	11	2	—	—	—	—	—	—	—	—
17	—	17	41	—	16	80	—	12	9	—	—	—	—	—	—	—	—
18	—	18	42	—	17	90	—	14	4	—	—	—	—	—	—	—	—
19	—	19	43	—	18	100	—	16	—	—	—	—	—	—	—	—	—
20	—	$\frac{4}{5}$	44	—	19	—	—	—	—	—	—	—	—	—	—	—	—
21	—	21	45	—	$\frac{4}{5}$	—	—	—	—	—	—	—	—	—	—	—	—
22	—	22	46	—	21	—	—	—	—	—	—	—	—	—	—	—	—
23	—	23	47	—	22	—	—	—	—	—	—	—	—	—	—	—	—
24	—	24	48	—	23	—	—	—	—	—	—	—	—	—	—	—	—

Zinsen

Zinsen

zu 4 Procent
auf ein Jahr.

Capital.			Zinsen.			Capital.			Zinsen.			Capital.			Zinsen.			Capital.			Zinsen.		
fl.	fl.	Pfenninge	fl.	fl.	Pfenninge	Nth.	Nt.	fl.	Pfenninge	Nth.	Nt.	fl.	Pfenninge	Nth.	Nt.	fl.	Pfenninge	Nth.	Nt.	fl.	Pfenninge		
1	—	—	1	—	—	1	—	1	11	1	—	200	8	—	—	—	—	—	—	—	—		
2	—	—	2	—	—	2	—	3	10	2	—	300	12	—	—	—	—	—	—	—	—		
3	—	1	3	—	—	3	—	5	9	3	—	400	16	—	—	—	—	—	—	—	—		
4	—	1	4	—	11	4	—	7	8	4	—	500	20	—	—	—	—	—	—	—	—		
5	—	2	5	—	23	5	—	9	7	5	—	600	24	—	—	—	—	—	—	—	—		
6	—	2	6	—	22	6	—	11	6	6	—	700	28	—	—	—	—	—	—	—	—		
7	—	3	7	—	9	7	—	13	5	7	—	800	32	—	—	—	—	—	—	—	—		
8	—	3	8	—	21	8	—	15	4	8	—	900	36	—	—	—	—	—	—	—	—		
9	—	4	9	—	8	9	—	17	3	9	—	1000	40	—	—	—	—	—	—	—	—		
10	—	4	10	—	4	10	—	19	2	10	—	—	—	—	—	—	—	—	—	—	—		
11	—	5	11	—	7	11	—	20	—	11	—	—	—	—	—	—	—	—	—	—	—		
12	—	5	12	—	19	12	—	30	1	12	—	—	—	—	—	—	—	—	—	—	—		
13	—	6	13	—	6	13	—	40	1	13	—	—	—	—	—	—	—	—	—	—	—		
14	—	6	14	—	18	14	—	50	2	—	—	—	—	—	—	—	—	—	—	—	—		
15	—	7	15	—	1	15	—	60	2	19	2	12	—	—	—	—	—	—	—	—	—		
16	—	7	16	—	17	16	—	70	2	38	4	14	—	—	—	—	—	—	—	—	—		
17	—	8	17	—	4	17	—	80	3	9	7	11	—	—	—	—	—	—	—	—	—		
18	—	8	18	—	16	18	—	90	3	28	9	13	—	—	—	—	—	—	—	—	—		
19	—	9	19	—	3	19	—	100	4	—	—	—	—	—	—	—	—	—	—	—	—		
20	—	9	20	—	3	20	—	—	—	—	—	—	—	—	—	—	—	—	—	—	—		
21	—	10	21	—	2	21	—	—	—	—	—	—	—	—	—	—	—	—	—	—	—		
22	—	10	22	—	14	22	—	—	—	—	—	—	—	—	—	—	—	—	—	—	—		
23	—	11	23	—	1	23	—	—	—	—	—	—	—	—	—	—	—	—	—	—	—		
24	—	11	24	—	13	24	—	—	—	—	—	—	—	—	—	—	—	—	—	—	—		

Zinsen

zu $4\frac{1}{2}$ Procent,
auf einen Monath.

Capital.			Capital.			Capital.			Capital.				
Zinsen.			Zinsen.			Zinsen.			Zinsen.				
fl.	fl.	Pfenninge	fl.	fl.	Pfenninge	Rtbl.	Rtbl.	fl.	Pfenninge	Rtblr.	Rtbl.	fl.	Pfenninge
I	—	$\frac{9}{200}$	25	—	I $\frac{1}{8}$	I	—	2	$\frac{4}{5}$	200	—	36	—
2	—	$\frac{9}{100}$	26	—	I $\frac{17}{100}$	2	—	4	8	300	I	6	—
3	—	$\frac{27}{200}$	27	—	I $\frac{43}{200}$	3	—	6	12	400	I	24	—
4	—	$\frac{9}{50}$	28	—	I $\frac{13}{50}$	4	—	8	16	500	I	42	—
5	—	$\frac{27}{100}$	29	—	I $\frac{61}{200}$	5	—	10	$\frac{4}{5}$	600	2	12	—
6	—	$\frac{27}{100}$	30	—	I $\frac{79}{200}$	6	I	—	24	700	2	30	—
7	—	$\frac{63}{200}$	31	—	I $\frac{79}{200}$	7	—	I	3	800	3	—	—
8	—	$\frac{81}{200}$	32	—	I $\frac{113}{200}$	8	—	I	5	900	3	18	—
9	—	$\frac{81}{200}$	33	—	I $\frac{97}{200}$	9	—	I	7	1000	3	36	—
10	—	$\frac{9}{20}$	34	—	I $\frac{53}{100}$	10	—	I	9				
11	—	$\frac{99}{200}$	35	—	I $\frac{23}{40}$	20	—	3	7				
12	—	$\frac{27}{50}$	36	—	I $\frac{31}{50}$	30	—	5	4				
13	—	$\frac{117}{200}$	37	—	I $\frac{133}{200}$	40	—	7	2				
14	—	$\frac{63}{100}$	38	—	I $\frac{71}{100}$	50	—	9	—				
15	—	$\frac{27}{40}$	39	—	I $\frac{151}{200}$	60	—	10	9				
16	—	$\frac{18}{5}$	40	—	I $\frac{4}{3}$	70	—	12	7				
17	—	$\frac{153}{200}$	41	—	I $\frac{169}{200}$	80	—	14	4				
18	—	$\frac{81}{100}$	42	—	I $\frac{89}{100}$	90	—	16	2				
19	—	$\frac{171}{200}$	43	—	I $\frac{187}{200}$	100	—	18	—				
20	—	$\frac{9}{10}$	44	—	I $\frac{49}{50}$								
21	—	$\frac{189}{200}$	45	—	2 $\frac{1}{40}$								
22	—	$\frac{99}{100}$	46	—	2 $\frac{7}{200}$								
23	—	I $\frac{7}{200}$	47	—	2 $\frac{23}{100}$								
24	—	I $\frac{9}{25}$	48	—	2 $\frac{4}{25}$								

Zinsen

Zinsen

zu $4\frac{1}{2}$ Procent,

auf ein Jahr.

Capital.			Zinsen.			Capital.			Zinsen.			Capital.			Zinsen.		
fl.	fl.	Pfenninge	fl.	fl.	Pfenninge	Nth.	Nt.	fl.	Pfenninge	Nthlr.	Nt.	fl.	Pfenninge	Nthlr.	Nt.	fl.	Pfenninge
1	—	$\frac{81}{150}$	25	1	$\frac{1}{2}$	1	—	2	$\frac{23}{50}$	200	9	—	—	—	—	—	—
2	—	$\frac{2}{5}$	26	1	$\frac{1}{3}$	2	—	4	3 21	300	13	24	—	—	—	—	—
3	—	$\frac{31}{50}$	27	1	$\frac{2}{3}$	3	—	6	5 19	400	18	—	—	—	—	—	—
4	—	$\frac{4}{5}$	28	1	$\frac{3}{5}$	4	—	8	7 17	500	22	24	—	—	—	—	—
5	—	$\frac{121}{30}$	29	1	$\frac{3}{5}$	5	—	10	9 $\frac{3}{5}$	600	27	—	—	—	—	—	—
6	—	$\frac{6}{5}$	30	1	4	6	—	12	11 13	700	31	24	—	—	—	—	—
7	—	$\frac{39}{50}$	31	1	4 $\frac{1}{5}$	7	—	15	1 11	800	36	—	—	—	—	—	—
8	—	$\frac{8}{5}$	32	1	5 $\frac{1}{5}$	8	—	17	3 9	900	40	24	—	—	—	—	—
9	—	$\frac{45}{50}$	33	1	5 $\frac{1}{5}$	9	—	19	5 7	1000	45	—	—	—	—	—	—
10	—	$\frac{2}{5}$	34	1	6 $\frac{1}{5}$	10	—	21	7 $\frac{1}{5}$								
11	—	$\frac{14}{5}$	35	1	6 $\frac{1}{5}$	20	—	43	2 2								
12	—	$\frac{1}{5}$	36	1	7 $\frac{1}{5}$	30	1	16	9 3								
13	—	$\frac{1}{5}$	37	1	7 $\frac{1}{5}$	40	1	38	4 4								
14	—	$\frac{14}{5}$	38	1	8 $\frac{1}{5}$	50	2	12	—								
15	—	$\frac{10}{5}$	39	1	9 $\frac{1}{5}$	60	2	33	7 1								
16	—	$\frac{10}{5}$	40	1	9 $\frac{1}{5}$	70	3	7	2 2								
17	—	$\frac{9}{5}$	41	1	10 $\frac{1}{5}$	80	3	28	9 3								
18	—	$\frac{18}{5}$	42	1	10 $\frac{1}{5}$	90	4	2	4 4								
19	—	$\frac{11}{5}$	43	1	11 $\frac{1}{5}$	100	4	24	—								
20	—	$\frac{4}{5}$	44	1	11 $\frac{1}{5}$												
21	—	$\frac{51}{50}$	45	2	—												
22	—	$\frac{22}{5}$	46	2	—												
23	I	—	47	2	I												
24	I	—	48	2	I												

Z i n s e n

zu 5 Procent,

auf einen Monath.

Capital.			Zinsen.			Capital.			Zinsen.			Capital.			Zinsen.		
fl.	fl.	Pfennige	fl.	fl.	Pfennige	Rtbl.	Rtbl.	fl.	Pfennige	Rtbl.	Rtbl.	fl.	Pfennige	Rtbl.	Rtbl.	fl.	Pfennige
1	—	—	1	—	4	1	—	2	2	200	—	40	—	—	—	—	—
2	—	—	1	—	8	2	—	4	4	300	1	12	—	—	—	—	—
3	—	—	1	—	12	3	—	7	1	400	1	32	—	—	—	—	—
4	—	—	1	—	16	4	—	9	3	500	2	4	—	—	—	—	—
5	—	—	1	—	20	5	—	1	—	600	2	24	—	—	—	—	—
6	—	—	1	—	24	6	—	1	2	700	2	44	—	—	—	—	—
7	—	—	1	—	28	7	—	1	4	800	3	16	—	—	—	—	—
8	—	—	1	—	32	8	—	1	7	900	3	36	—	—	—	—	—
9	—	—	1	—	36	9	—	1	9	1000	4	8	—	—	—	—	—
10	—	—	1	—	40	10	—	2	—								
11	—	—	1	—	44	11	—	4	—								
12	—	—	1	—	48	12	—	6	—								
13	—	—	1	—	52	13	—	8	—								
14	—	—	1	—	56	14	—	10	—								
15	—	—	1	—	60	15	—	12	—								
16	—	—	1	—	64	16	—	14	—								
17	—	—	1	—	68	17	—	16	—								
18	—	—	1	—	72	18	—	18	—								
19	—	—	1	—	76	19	—	20	—								
20	—	—	1	—	80	20	—	—	—								
21	—	—	1	—	84	—	—	—	—								
22	—	—	1	—	88	—	—	—	—								
23	—	—	1	—	92	—	—	—	—								
24	—	—	1	—	96	—	—	—	—								

Zinsen

Zinsen

zu 5 Procent,

auf ein Jahr.

Capital.			Zinsen.			Capital.			Zinsen.			Capital.			Zinsen.			Capital.			Zinsen.		
fl.	fl.	Pfenninge	fl.	fl.	Pfenninge	Nthl.	Nthl.	fl.	Pfenninge	Nthl.	Nthl.	fl.	Pfenninge	Nthl.	Nthl.	fl.	Pfenninge	Nthl.	Nthl.	fl.	Pfenninge		
1	—	—	25	1	3	1	—	2	4	200	10	—	—	—	—	—	—	—	—	—	—	—	
2	—	1	26	1	3	2	—	4	9	300	15	—	—	—	—	—	—	—	—	—	—	—	
3	—	1	27	1	4	3	—	7	2	400	20	—	—	—	—	—	—	—	—	—	—	—	
4	—	2	28	1	4	4	—	9	7	500	25	—	—	—	—	—	—	—	—	—	—	—	
5	—	3	29	1	5	5	—	12	—	600	30	—	—	—	—	—	—	—	—	—	—	—	
6	—	3	30	1	6	6	—	14	4	700	35	—	—	—	—	—	—	—	—	—	—	—	
7	—	4	31	1	6	7	—	16	9	800	40	—	—	—	—	—	—	—	—	—	—	—	
8	—	4	32	1	7	8	—	19	2	900	45	—	—	—	—	—	—	—	—	—	—	—	
9	—	5	33	1	7	9	—	21	7	1000	50	—	—	—	—	—	—	—	—	—	—	—	
10	—	6	34	1	8	10	—	24	—	—	—	—	—	—	—	—	—	—	—	—	—	—	
11	—	6	35	1	9	20	1	—	—	—	—	—	—	—	—	—	—	—	—	—	—	—	
12	—	7	36	1	9	30	1	24	—	—	—	—	—	—	—	—	—	—	—	—	—	—	
13	—	7	37	1	10	40	2	—	—	—	—	—	—	—	—	—	—	—	—	—	—	—	
14	—	8	38	1	10	50	2	24	—	—	—	—	—	—	—	—	—	—	—	—	—	—	
15	—	9	39	1	11	60	3	—	—	—	—	—	—	—	—	—	—	—	—	—	—	—	
16	—	9	40	2	—	70	3	24	—	—	—	—	—	—	—	—	—	—	—	—	—	—	
17	—	10	41	2	—	80	4	—	—	—	—	—	—	—	—	—	—	—	—	—	—	—	
18	—	10	42	2	1	90	4	24	—	—	—	—	—	—	—	—	—	—	—	—	—	—	
19	—	11	43	2	1	100	5	—	—	—	—	—	—	—	—	—	—	—	—	—	—	—	
20	—	1	44	2	2	—	—	—	—	—	—	—	—	—	—	—	—	—	—	—	—	—	—
21	—	1	45	2	3	—	—	—	—	—	—	—	—	—	—	—	—	—	—	—	—	—	—
22	—	1	46	2	3	—	—	—	—	—	—	—	—	—	—	—	—	—	—	—	—	—	—
23	—	1	47	2	4	—	—	—	—	—	—	—	—	—	—	—	—	—	—	—	—	—	—
24	—	1	48	2	4	—	—	—	—	—	—	—	—	—	—	—	—	—	—	—	—	—	—

Zinsen

Z i n s e n

zu $5\frac{1}{2}$ Procent,

auf einen Monath.

Capital.				Capital.				Capital.				Capital.					
Zinsen.				Zinsen.				Zinsen.				Zinsen.					
fl.	fl.	Pfenninge		fl.	fl.	Pfenninge		Nthl.	Nt.	fl.	Pfenninge		Nthl.	Nt.	fl.	Pfenninge	
1	—	—	$\frac{11}{200}$	25	—	I	$\frac{3}{8}$	1	—	—	2	$\frac{16}{25}$	200	—	44	—	—
2	—	—	$\frac{11}{100}$	26	—	I	$\frac{43}{100}$	2	—	—	5	7	300	I	18	—	—
3	—	—	$\frac{33}{200}$	27	—	I	$\frac{97}{200}$	3	—	—	7	23	400	I	40	—	—
4	—	—	$\frac{11}{50}$	28	—	I	$\frac{27}{50}$	4	—	—	10	14	500	2	14	—	—
5	—	—	$\frac{11}{40}$	29	—	I	$\frac{119}{200}$	5	—	I	I	$\frac{1}{5}$	600	2	36	—	—
6	—	—	$\frac{33}{100}$	30	—	I	$\frac{18}{20}$	6	—	I	3	21	700	3	10	—	—
7	—	—	$\frac{77}{200}$	31	—	I	$\frac{141}{200}$	7	—	I	6	12	800	3	32	—	—
8	—	—	$\frac{11}{25}$	32	—	I	$\frac{123}{50}$	8	—	I	9	3	900	4	6	—	—
9	—	—	$\frac{99}{200}$	33	—	I	$\frac{163}{200}$	9	—	I	11	19	1000	4	28	—	—
10	—	—	$\frac{11}{20}$	34	—	I	$\frac{87}{100}$	10	—	2	2	$\frac{2}{5}$					
11	—	—	$\frac{121}{200}$	35	—	I	$\frac{37}{40}$	20	—	4	4	4					
12	—	—	$\frac{33}{50}$	36	—	I	$\frac{49}{50}$	30	—	6	7	1					
13	—	—	$\frac{143}{200}$	37	—	2	$\frac{7}{200}$	40	—	8	9	3					
14	—	—	$\frac{77}{100}$	38	—	2	$\frac{9}{100}$	50	—	11	—	—					
15	—	—	$\frac{165}{200}$	39	—	2	$\frac{29}{200}$	60	—	13	2	2					
16	—	—	$\frac{223}{200}$	40	—	2	$\frac{1}{5}$	70	—	15	4	4					
17	—	—	$\frac{187}{200}$	41	—	2	$\frac{51}{200}$	80	—	17	7	1					
18	—	—	$\frac{99}{100}$	42	—	2	$\frac{31}{100}$	90	—	19	9	3					
19	—	I	$\frac{9}{200}$	43	—	2	$\frac{73}{200}$	100	—	22	—	—					
20	—	I	$\frac{1}{50}$	44	—	2	$\frac{150}{50}$										
21	—	I	$\frac{31}{200}$	45	—	2	$\frac{95}{200}$										
22	—	I	$\frac{21}{100}$	46	—	2	$\frac{53}{100}$										
23	—	I	$\frac{53}{200}$	47	—	2	$\frac{117}{200}$										
24	—	I	$\frac{28}{25}$	48	—	2	$\frac{16}{25}$										

Zinsen

Z i n s e n

zu 5½ Procent,

a u f e i n J a h r.

Capital.			Capital.			Capital.			Capital.				
Zinsen.			Zinsen.			Zinsen.			Zinsen.				
fl.	fl.	Pfenninge	fl.	fl.	Pfenninge	Nth.	Nt.	fl.	Pfenninge	Nth.	Nt.	fl.	Pfenninge
1	—	3	25	1	4	1	—	2	7	200	11	—	—
2	—	1	26	1	5	2	—	5	3	300	16	24	—
3	—	1	27	1	5	3	—	7	11	400	22	—	—
4	—	2	28	1	6	4	—	10	6	500	27	24	—
5	—	3	29	1	7	5	—	13	2	600	33	—	—
6	—	3	30	1	7	6	—	15	10	700	38	24	—
7	—	4	31	1	8	7	—	18	5	800	44	—	—
8	—	5	32	1	9	8	—	21	1	900	49	24	—
9	—	5	33	1	9	9	—	23	9	1000	55	—	—
10	—	6	34	1	10	10	—	26	4				
11	—	7	35	1	11	20	1	4	9				
12	—	7	36	1	11	30	1	31	2				
13	—	8	37	2	—	40	2	9	7				
14	—	9	38	2	1	50	2	36	—				
15	—	9	39	2	1	60	3	14	4				
16	—	10	40	2	2	70	3	40	9				
17	—	11	41	2	3	80	4	19	2				
18	—	11	42	2	3	90	4	45	7				
19	I	—	43	2	4	100	5	24	—				
20	I	1	44	2	5								
21	I	1	45	2	5								
22	I	2	46	2	6								
23	I	3	47	2	7								
24	I	3	48	2	7								

③

Zinsen

Z i n s e n

zu 6 Procent,

auf einen Monat.

Capital.			Capital.			Capital.			Capital.		
Zinsen.			Zinsen.			Zinsen.			Zinsen.		
fl.	fl.	Pfenninge	fl.	fl.	Pfenninge	Qthlr.	Qrt.	fl. Pfenninge	Qthlr.	Qrt.	fl. Pfenninge
1	—	50	25	I	2	I	—	2 ² / ₅	200	I	—
2	—	23 ³ / ₅	26	—	14 ⁴ / ₅	2	—	5 19	300	I	24
3	—	9 ² / ₅	27	—	10 ⁷ / ₅	3	—	8 16	400	2	—
4	—	26 ³ / ₅	28	—	11 ⁵ / ₅	4	—	11 13	500	2	24
5	—	11 ¹ / ₅	29	—	12 ⁷ / ₅	5	—	I 2 ² / ₅	600	3	—
6	—	22 ³ / ₅	30	—	13 ⁵ / ₅	6	—	I 5 7	700	3	24
7	—	11 ¹ / ₅	31	—	14 ³ / ₅	7	—	I 8 4	800	4	—
8	—	22 ³ / ₅	32	—	15 ⁵ / ₅	8	—	I 11 1	900	4	24
9	—	11 ¹ / ₅	33	—	16 ⁷ / ₅	9	—	2 I 23	1000	5	—
10	—	22 ³ / ₅	34	—	17 ⁵ / ₅	10	—	2 4 ⁴ / ₅			
11	—	11 ¹ / ₅	35	—	18 ⁷ / ₅	20	—	4 9 3			
12	—	22 ³ / ₅	36	—	19 ⁵ / ₅	30	—	7 2 2			
13	—	11 ¹ / ₅	37	—	20 ⁷ / ₅	40	—	9 7 1			
14	—	22 ³ / ₅	38	—	21 ⁵ / ₅	50	—	I2 — —			
15	—	11 ¹ / ₅	39	—	22 ⁷ / ₅	60	—	14 4 4			
16	—	22 ³ / ₅	40	—	23 ⁵ / ₅	70	—	16 9 3			
17	I	50	41	—	24 ⁷ / ₅	80	—	19 2 2			
18	I	23 ³ / ₅	42	—	25 ⁵ / ₅	90	—	21 7 1			
19	I	7 ⁷ / ₅	43	—	26 ⁷ / ₅	100	—	24 — —			
20	I	31 ³ / ₅	44	—	27 ⁵ / ₅						
21	I	13 ³ / ₅	45	—	28 ⁷ / ₅						
22	I	26 ³ / ₅	46	—	29 ⁵ / ₅						
23	I	15 ³ / ₅	47	—	30 ⁷ / ₅						
24	I	11 ³ / ₅	48	—	31 ⁵ / ₅						

Zinsen

Zinsen

zu 6 Procent,

auf ein Jahr.

Capital.			Zinsen.			Capital.			Zinsen.			Capital.			Zinsen.				
fl.	fl.	Pfenninge	fl.	fl.	Pfenninge	fl.	fl.	Pfenninge	fl.	fl.	Pfenninge	fl.	fl.	Pfenninge	fl.	fl.	Pfenninge		
1	—	$\frac{18}{5}$	25	I	6	1	—	2	10	$\frac{14}{5}$	200	12	—	—	—	—	—		
2	—	I	11	26	I	6	$\frac{18}{5}$	2	—	5	9	3	—	—	300	18	—		
3	—	2	4	27	I	7	11	3	—	8	7	17	—	—	400	24	—		
4	—	2	22	28	I	8	4	—	11	6	6	500	30	—	—	—	—	—	
5	—	3	$\frac{3}{5}$	29	I	8	22	5	—	14	4	$\frac{4}{5}$	600	36	—	—	—	—	—
6	—	4	8	30	I	9	$\frac{3}{5}$	6	—	17	3	9	700	42	—	—	—	—	—
7	—	5	I	31	I	10	8	7	—	20	I	23	800	48	—	—	—	—	—
8	—	5	19	32	I	11	I	8	—	23	—	12	900	54	—	—	—	—	—
9	—	6	12	33	I	11	19	9	—	25	11	I	1000	60	—	—	—	—	—
10	—	7	$\frac{1}{5}$	34	2	—	12	10	—	28	9	$\frac{3}{5}$	—	—	—	—	—	—	—
11	—	7	23	35	2	I	$\frac{1}{5}$	20	I	9	7	I	—	—	—	—	—	—	—
12	—	8	16	36	2	I	23	30	I	38	4	4	—	—	—	—	—	—	—
13	—	9	9	37	2	2	16	40	2	19	2	2	—	—	—	—	—	—	—
14	—	10	2	38	2	3	9	50	3	—	—	—	—	—	—	—	—	—	—
15	—	10	$\frac{4}{5}$	39	2	4	2	60	3	28	9	3	—	—	—	—	—	—	—
16	—	11	13	40	2	4	$\frac{4}{5}$	70	4	9	7	I	—	—	—	—	—	—	—
17	I	—	6	41	2	5	13	80	4	38	4	4	—	—	—	—	—	—	—
18	I	—	24	42	2	6	6	90	5	19	2	2	—	—	—	—	—	—	—
19	I	I	17	43	2	6	24	100	6	—	—	—	—	—	—	—	—	—	—
20	I	2	$\frac{2}{5}$	44	2	7	17	—	—	—	—	—	—	—	—	—	—	—	—
21	I	3	3	45	2	8	$\frac{2}{5}$	—	—	—	—	—	—	—	—	—	—	—	—
22	I	3	21	46	2	9	3	—	—	—	—	—	—	—	—	—	—	—	—
23	I	4	14	47	2	9	21	—	—	—	—	—	—	—	—	—	—	—	—
24	I	5	7	48	2	10	14	—	—	—	—	—	—	—	—	—	—	—	—

Zinsen

zu $\frac{1}{4}$ Procent,

auf einen Monat.

Capital.		Zinsen.		Capital.		Zinsen.		Capital.		Zinsen.	
fl.	fl. Pfenninge	fl.	fl. Pfenninge	Rthl.	Rthl. fl. Pfenninge	Rthl.	Rthl. fl. Pfenninge	Rthl.	Rthl. fl. Pfenninge	Rthl.	Rthl. fl. Pfenninge
1	—	—	1	25	—	—	1	200	—	—	2
2	—	—	2	26	—	—	2	300	—	—	3
3	—	—	3	27	—	—	3	400	—	—	4
4	—	—	4	28	—	—	4	500	—	—	5
5	—	—	5	29	—	—	5	600	—	—	6
6	—	—	6	30	—	—	6	700	—	—	7
7	—	—	7	31	—	—	7	800	—	—	8
8	—	—	8	32	—	—	8	900	—	—	9
9	—	—	9	33	—	—	9	1000	—	—	10
10	—	—	10	34	—	—	10				
11	—	—	11	35	—	—	20				
12	—	—	12	36	—	—	30				
13	—	—	13	37	—	—	40				
14	—	—	14	38	—	—	50				
15	—	—	15	39	—	—	60				
16	—	—	16	40	—	—	70				
17	—	—	17	41	—	—	80				
18	—	—	18	42	—	—	90				
19	—	—	19	43	—	—	100				
20	—	—	20	44	—	—					
21	—	—	21	45	—	—					
22	—	—	22	46	—	—					
23	—	—	23	47	—	—					
24	—	—	24	48	—	—					

Zinsen

Zinsen

zu $\frac{1}{4}$ Procent,

auf ein Jahr.

Capital.			Zinsen.			Capital.			Zinsen.			Capital.			Zinsen.		
fl.	fl.	Pfenninge	fl.	fl.	Pfenninge	Rthl.	Rthl.	fl.	Pfenninge	Rthl.	Rthl.	fl.	Pfenninge	Rthl.	Rthl.	fl.	Pfenninge
1	—	100	25	—	34	1	—	1	12 $\frac{1}{2}$	200	—	24	—	—	—	—	—
2	—	30	26	—	39	2	—	2	22	300	—	36	—	—	—	—	—
3	—	90	27	—	81	3	—	4	8	400	1	—	—	—	—	—	—
4	—	235	28	—	215	4	—	5	19	500	1	12	—	—	—	—	—
5	—	229	29	—	87	5	—	7	15	600	1	24	—	—	—	—	—
6	—	90	30	—	90	6	—	8	16	700	1	36	—	—	—	—	—
7	—	100	31	—	93	7	—	10	2	800	2	—	—	—	—	—	—
8	—	65	32	—	24	8	—	11	13	900	2	12	—	—	—	—	—
9	—	27	33	—	90	9	—	1	—	1000	2	24	—	—	—	—	—
10	—	10	34	1	30	10	—	1	2								
11	—	33	35	1	20	20	—	2	4								
12	—	25	36	1	25	30	—	3	7								
13	—	39	37	1	10	40	—	4	9								
14	—	50	38	1	7	50	—	6	—								
15	—	90	39	1	17	60	—	7	2								
16	—	125	40	1	5	70	—	8	4								
17	—	51	41	1	23	80	—	9	7								
18	—	70	42	1	50	90	—	10	9								
19	—	57	43	1	9	100	—	12	—								
20	—	35	44	1	8												
21	—	63	45	1	7												
22	—	33	46	1	19												
23	—	50	47	1	50												
24	—	69	48	1	41												
	—	185		1	15												

Druck.

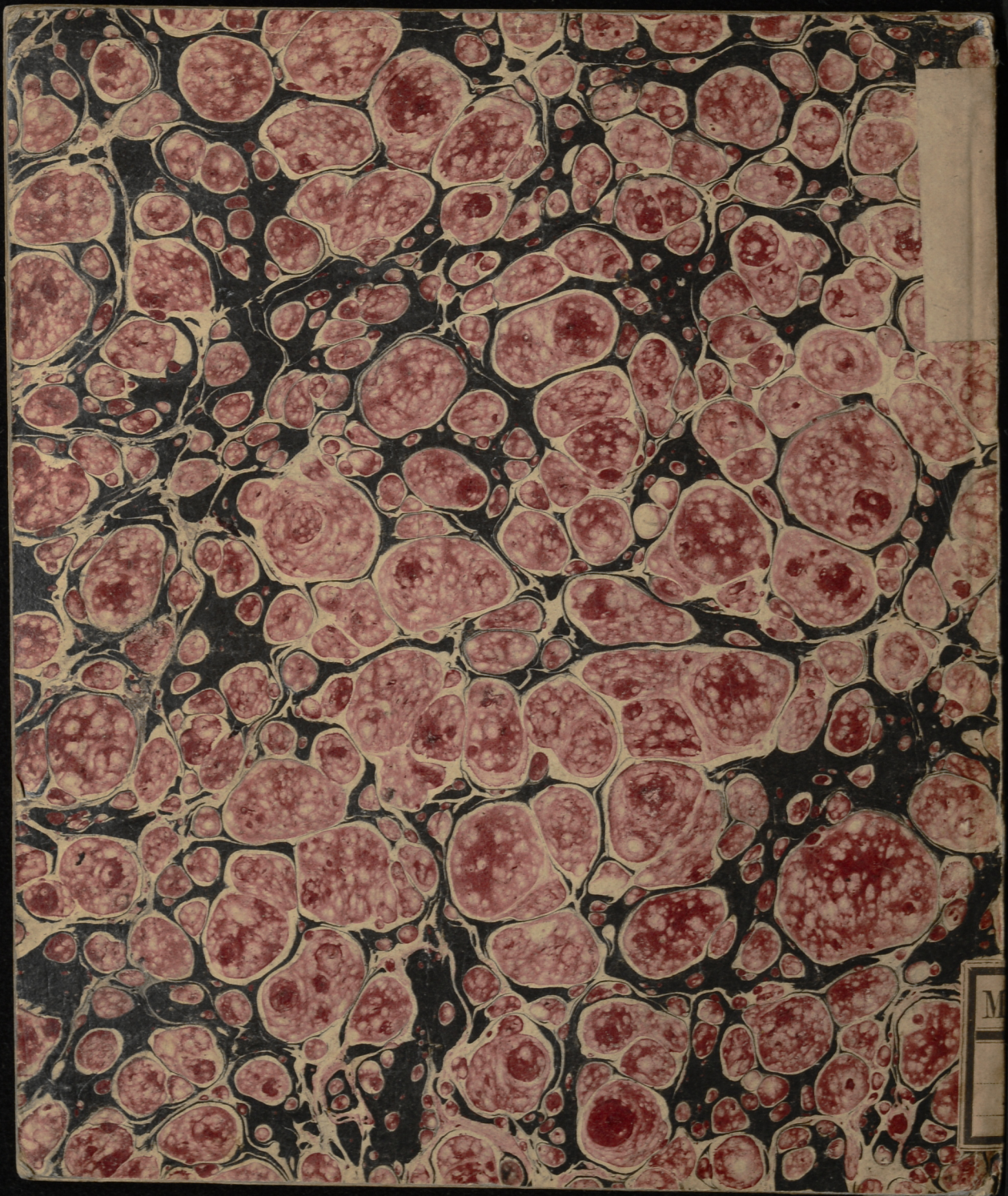
Druckfehler.

Pag. 12. wo es heißt:

60 re R . Z tel machen an Golde 61 re 28 S 4 $\frac{2}{3}$ A .
muß es statt 28 S — 38 S heißen; und

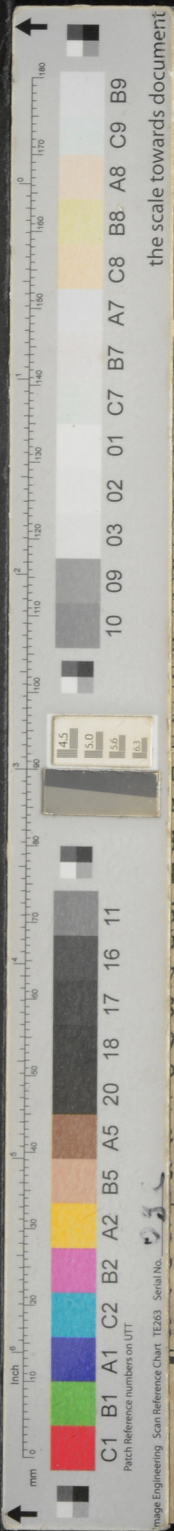
Pag. 43. wo es heißt:

1 re Capital zu 4 Procent, giebt — 1 S 11 $\frac{1}{3}$ A Zinsen,
muß es statt $\frac{1}{3}$ A — $\frac{1}{3}$ A heißen.



Zinsen zu 6 Procent, auf ein Jahr.

Zinsen.		Capital.	Zinsen.		Capital.	Zinsen.	
fl.	Sfenninge	Rthl.	Rt.	fl.	Sfenninge	Rthl.	Rt.
1	6	1	2	10	14	200	12
1	6	2	5	9	3	300	18
1	7	3	8	7	17	400	24
1	8	4	11	6	6	500	30
1	8	5	14	4	4	600	36
1	9	6	17	3	9	700	42
1	10	7	20	1	23	800	48
1	11	8	23	—	12	900	54
1	11	9	25	11	1	1000	60
2	—	10	28	9	3		
2	1	20	1	9	7		
2	1	23	30	1	38	4	4
2	2	16	40	2	19	2	2
2	3	9	50	3	—	—	—
2	4	2	60	3	28	9	3
2	4	4	70	4	9	7	1
2	5	13	80	4	38	4	4
2	6	6	90	5	19	2	2
2	6	24	100	6	—	—	—
2	7	17					
2	8	3					
2	9	3					
2	9	21					
2	10	14					



6 2

Zinsen