

General-Extract, Wie starck die M. Feuer-Gilde sich befunden den 1. Januarij, 1738.

[Erscheinungsort nicht ermittelbar]: [Verlag nicht ermittelbar], [1738?]

<http://purl.uni-rostock.de/rosdok/ppn862168139>

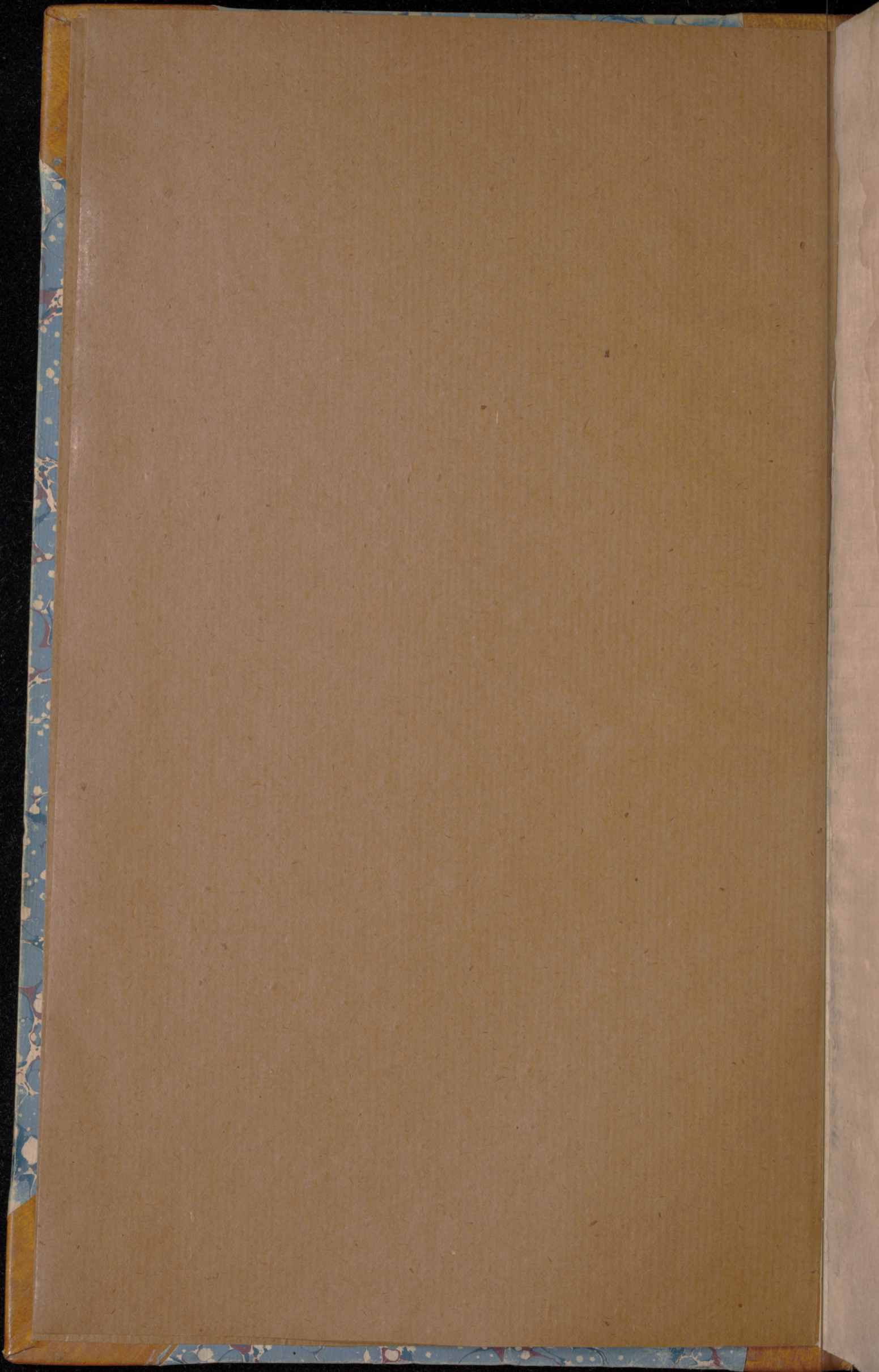
Druck Freier  Zugang





MK-4065 ⁶(1-184)





Dieser ist - die Wittenschaft, Seine Ordnung, So ofne Schrift:
Consens und confirmacion-gemeinlich worden.
In Schrift; aben von 1698. *Alle fine unten sub N^o. XXVII. z^u finden.*

Lib: A.

702.

GENERAL - EXTRACT,

Wie starck die M. Feuer-Gilde sich befunden
den 1. Januarij, 1738.

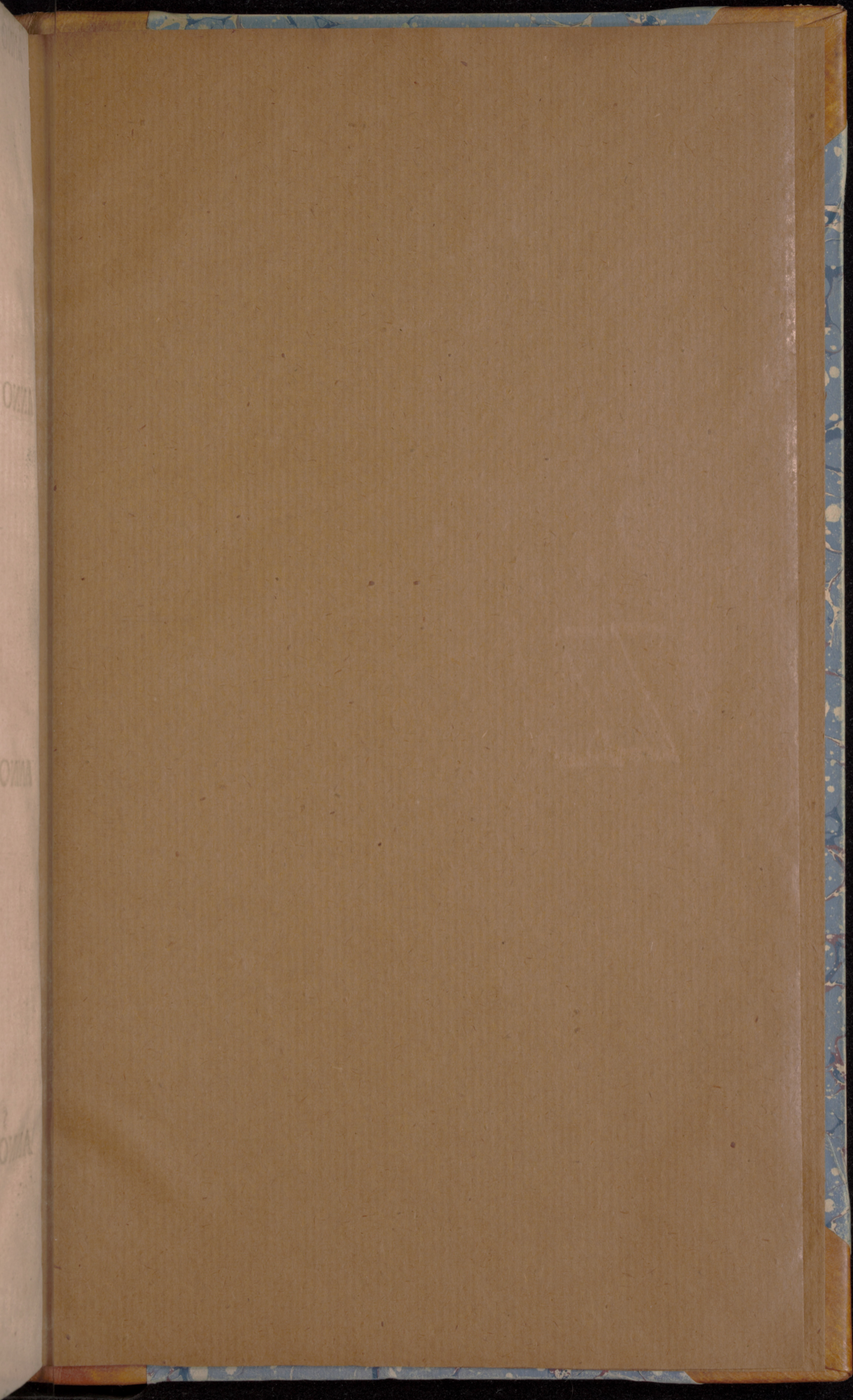
	Unten Rubricirte Zimmer.	CLASSEN.				
		I.	II.	III.	IV.	V.
	Stehen in der					
		Direct.	Direct.	Direct.	Direct.	Direct.
Summa	Taxa	50.	40.	30.	20.	10.
152.	Bohn-Häuser.	2.	51.	39.	44.	25.
	Taxa	15.	12.	9.	6.	3.
315.	Scheunen	7.	24.	154.	52.	78.
	Taxa	15.	12.	9.	6.	3.
209.	Vieh-Häuser	9.	20.	85.	49.	46.
	Taxa	15.	12.	9.	6.	3.
146.	Ochsen oder Pferde-Ställe	4.	8.	40.	44.	50.
	Taxa	12.	9.	6.	4.	2.
103.	Baek- oder Brau-Häuser.	6.	10.	43.	27.	17.
	Taxa	10.	8.	6.	4.	2.
139.	Schaafe-Ställe.	6.	14.	51.	34.	34.
	Taxa	10.	8.	6.	4.	2.
59.	Ebor-Häuser.	4.	5.	17.	13.	20.
	Taxa	10.	8.	6.	4.	2.
64.	Holländer-Häuser	1.	2.	21.	11.	29.
	Taxa	10.	8.	6.	4.	2.
61.	Krüge.	—	2.	21.	9.	29.
	Taxa	10.	8.	6.	4.	2.
80.	Müblen.	6.	9.	28.	13.	24.

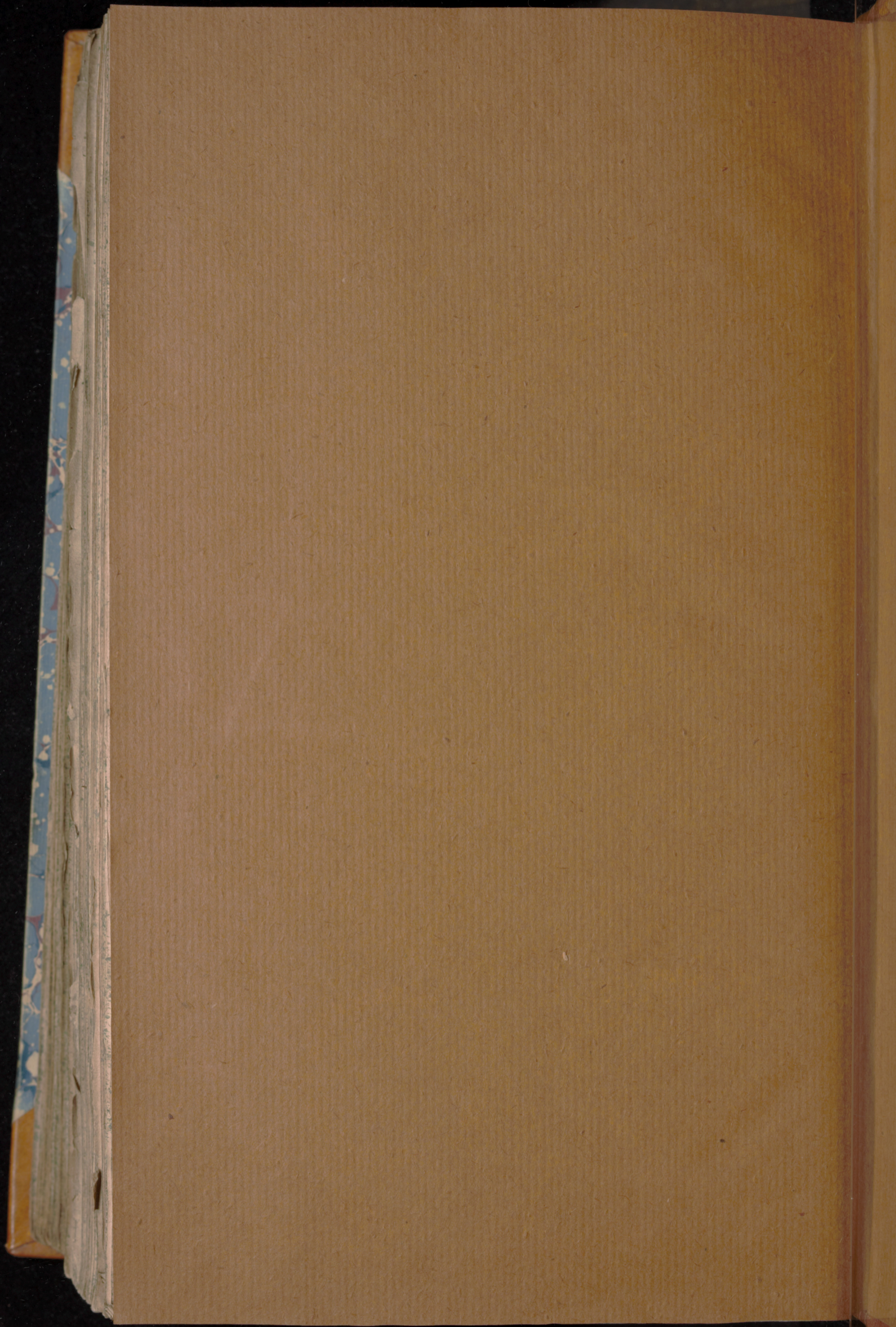
15

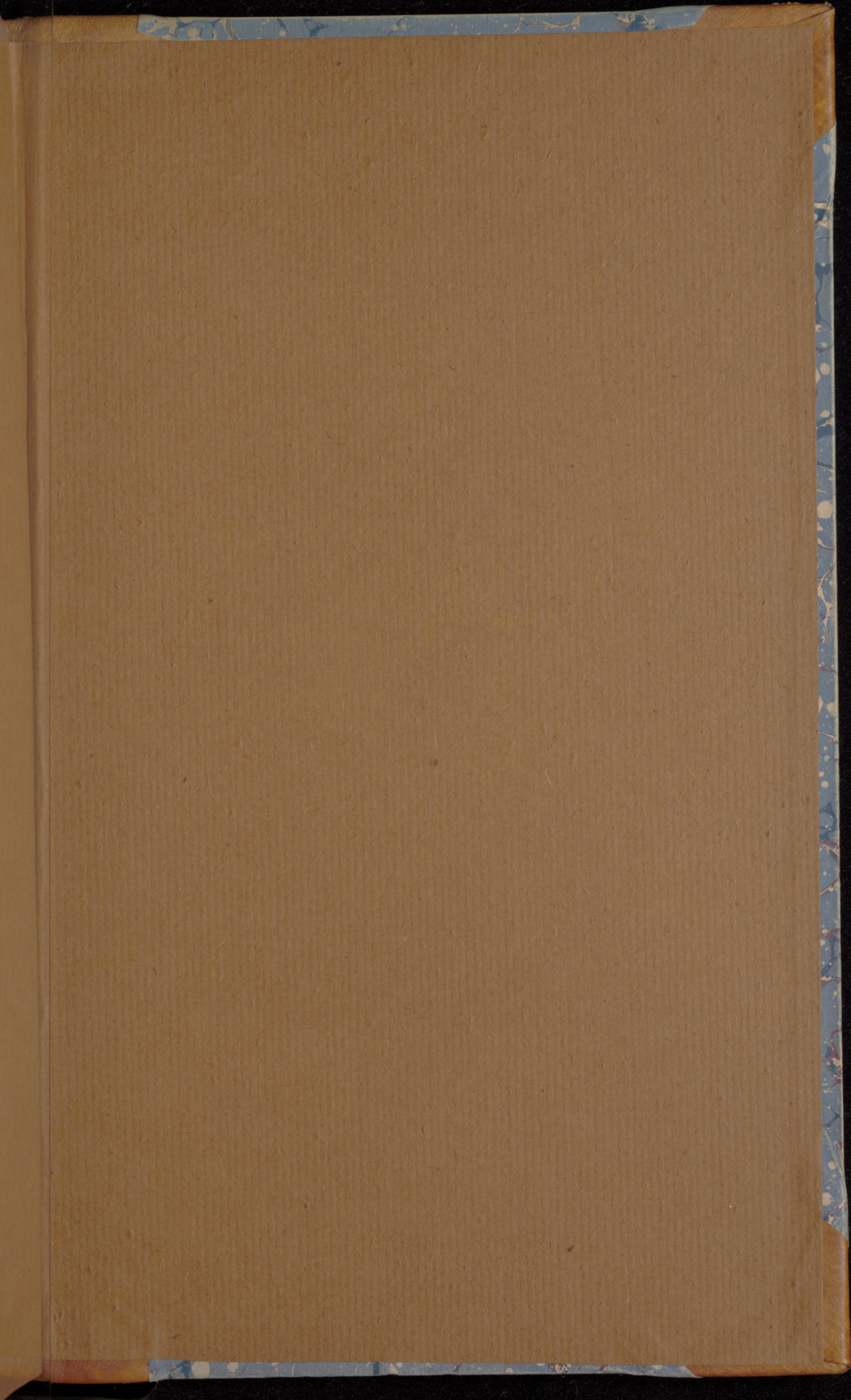
17

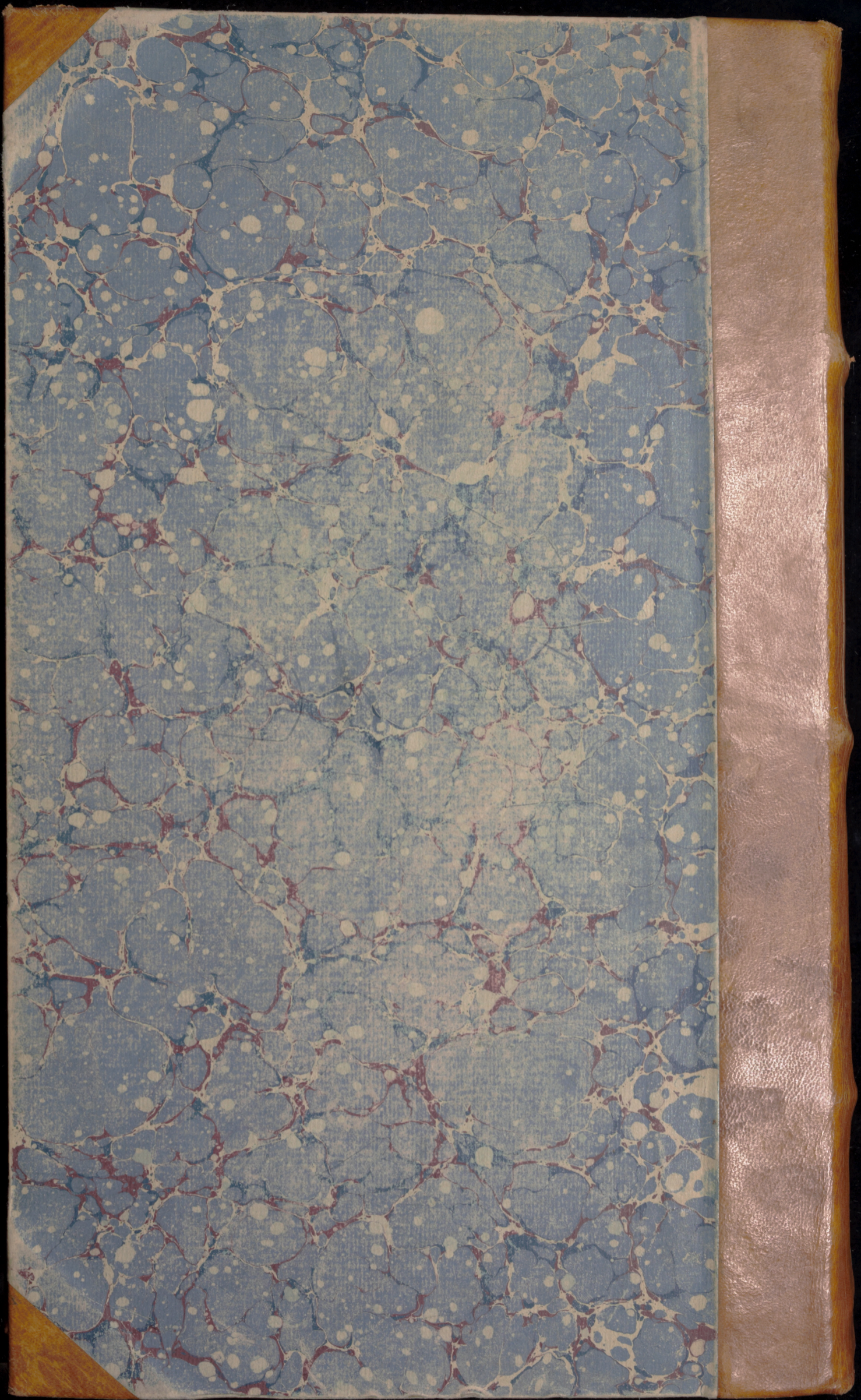
2
und

1154. Bauer-Häuser a 2. fl.
842. Bauer-Scheunen a 1. fl.
1412. Rabfen. a 1. fl.
10836. M^o. totaler Einsatz.









M. Posten in Rüstrow, und an kommen.

Greifsmühlen und Dasso/	Sonntags und Donnerstags
/ Rakeburg/ Trit-	Mittags umb 11. Uhr.
berg und Lübeck.	
/ Berlin/ nach gantz	Abends und auch Mitt-
Grossen / Grünberg/	Wochs umb 6. Uhr.
Stadt/ Grabow/ Len-	Dingstags und Frentags
burg/ Bergedorff/	Nachts umb 12. Uhr.
ich.	
abrandenburg/ von da	Dingstags und Sonnabends
Stettin.	Abends umb 6. Uhr.
Damgarten/ Strahl-	Montags Abends umb 6. Uhr.
Demmin / Greifsm-	Sontags und Frentags
mühlen und Muscow auch	Nachts umb 12. Uhr.
	Dingstags Abends umb 6. Uhr
	Montags Nach-Mittags
	umb 3. Uhr/ und Don-
	nerstags Nachts umb
	12. Uhr.
	Montags und Donnerstags
	Abends umb 6. Uhr.

