

Johann Heinrich Böhme

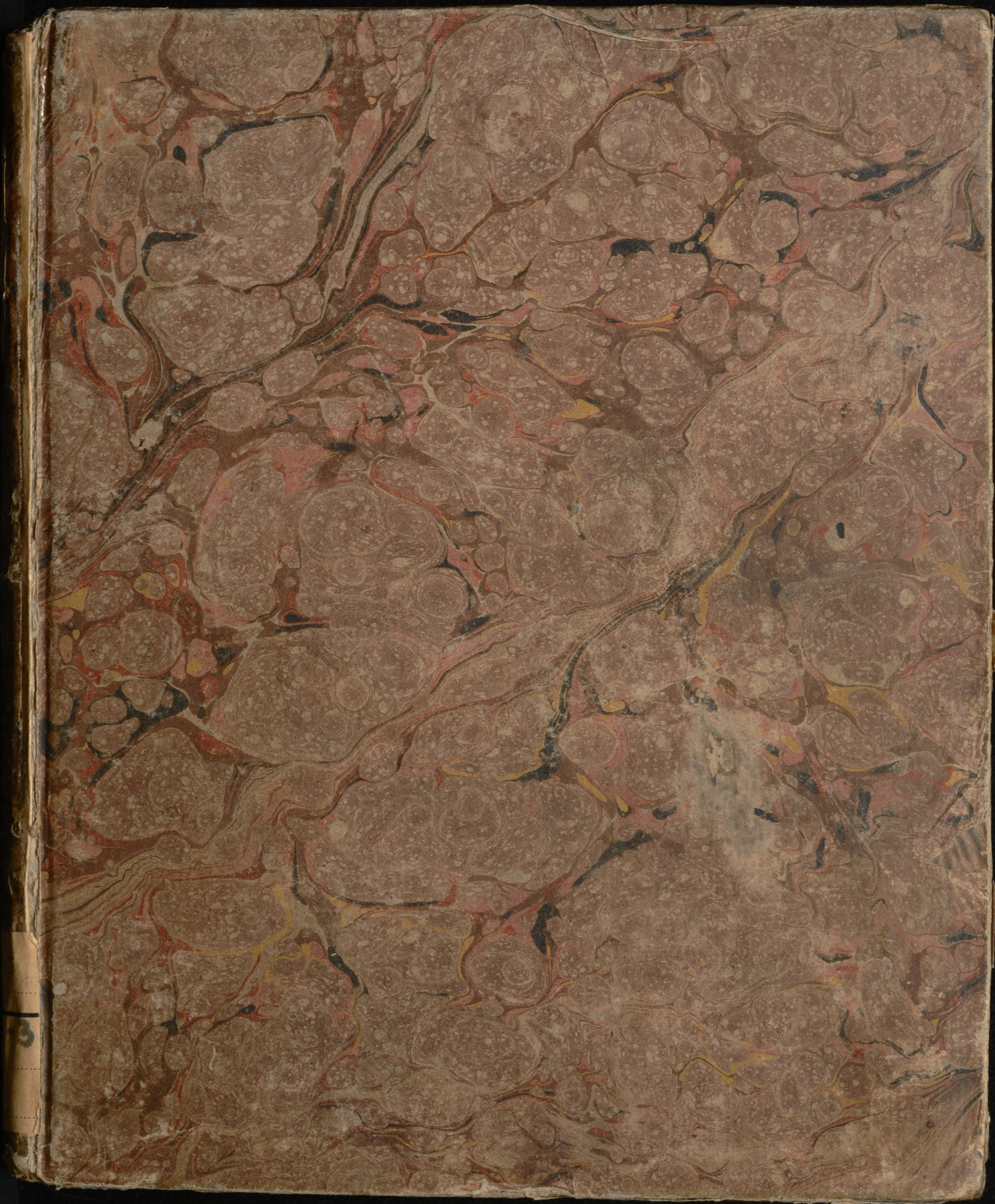
Procent- oder Disconto-Berechnungs-Tabellen, in Handlungs-Vorkommenheiten und Debit-Sachen, worin ein Classen- oder verhältnismäßiger Verlust Statt hat, brauchbar, worin der Verlust und dasjenige, was übrig bleibt, oder was man erhält, von 1 bis 5, und von 5 zu 5 bis 99 pro Cent, und von 1 fl. bis zu 1000 Rthlr. durchgängig auf das genaueste ausgerechnet und ... dargestellt ist ...

Rostock: gedruckt in der Adlerschen Officin, 1785

<http://purl.uni-rostock.de/rosdok/ppn86255666X>

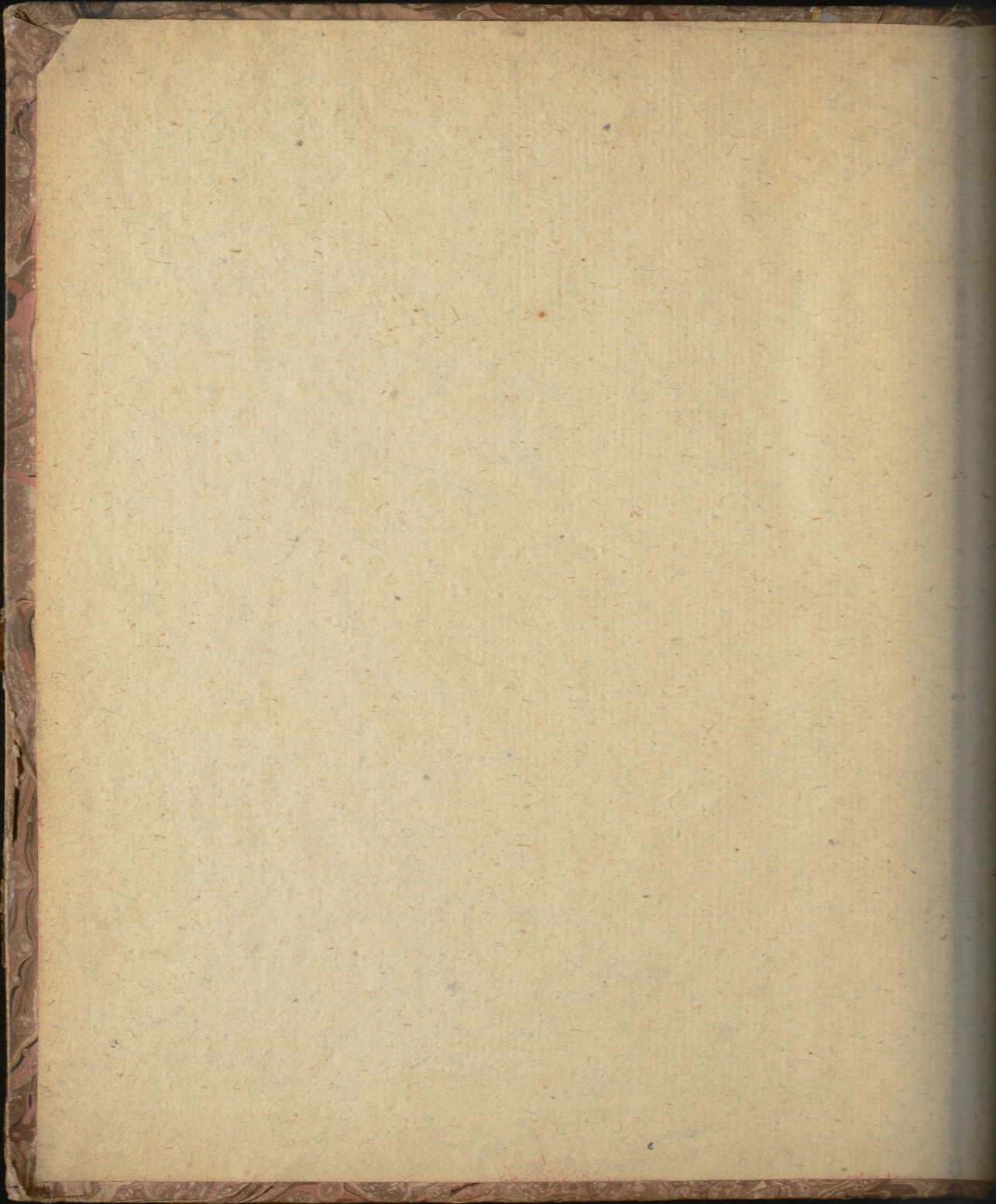
Druck Freier  Zugang





4

Mk-5914¹⁻³
~~Mk-1517¹⁻³~~



Procent- oder Disconto:
Berechnungs-Tabellen,

in

Handlungs-Vorkommenheiten und Debit-Sachen,

worin

ein Classen- oder verhältnismäßiger Verlust

Statt hat, brauchbar,

worin der Verlust und dasjenige, was übrig bleibt,

oder was man erhält,

von 1 bis 5, und von 5 zu 5 bis 99 pro Cent,

und

von 1 fl. bis zu 1000 Rthlr.

durchgängig auf das genaueste ausgerechnet und dergestalt dargestellt ist,

daß beydes sofort ohne weiteres Nachrechnen bestimmt, und auch

von dem allerkleinsten Posten richtig und genau

angegeben werden kann,

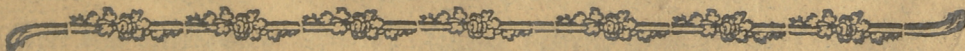


von

Johann Heinrich Böhme,

immatriculirtem Notario bey dem Herzoglich-Höchstpreussischen

Hof- und Land-Gericht zu Güstrow.



Rostock,

gedruckt in der Adlerschen Officin, 1785.

Specimen Biblicum
Bibliographia

Constitutio Bibliothecae Universitatis Rostockensis

novi

de Constitutione et Administratione

etiam

in hunc modum: Nos, Christianus, Dei Gratia, Rostockensis

Episcopus, etc.

Universitatis Rostockensis, etc.



...auf dem ...
...auf ...
...von ...
...angegeben ...

Sebastianus ...

...in ...

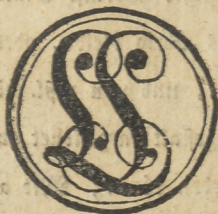


Wir Friederich, von Gottes Gnaden,
Herzog zu Mecklenburg,
Fürst zu Wenden, Schwerin und Rasseburg, auch Graf
zu Schwerin, der Lande Rostock und Stargard
Herr &c. &c. &c.

Shun Kund und geben hie mit öffentlich zu vernehmen: Wasinaassen Uns der Ehrsame,
Unser lieber Getreuer, Notarius Johann Heinrich Böhme, in Güstrow, supplicando
zu erkennen gegeben hat, wie er gewilliget sey, Procent- oder Disconto-Berechnungs-
Tabellen im Druck herauszugeben, welche in Handlungs-Vorkommenheiten und Debit-Sachen,
worinn ein Classen- oder verhältnismäßiger Verlust Statt hat, brauchbar wären, um
daraus den Verlust und dasjenige, was übrig bleibe, oder, was man erhalte, von 1
bis 5, und von 5 zu 5 bis 99 pro Cent, und von 1 fl. bis zu 1000 Rthlr. durchgängig
auf das genaueste ausgerechnet und dergestalt dargestellt zu befinden, daß beydes sofort,
ohne weiteres Nachrechnen, erschen werden könne; Mit angehängter submissen Bitte,
Wir geruheten gnädigst, ihn durch ein Landes-Herrliches Privilegium exclusivum wider
allen besorgltichen Nachdruck derselben zu sichern. Wann Wir nun diesem Gesuch Kraft
dieses in Gnaden deferiret, mithin dem Supplicanten gegenwärtiges ausschließendes
Privilegium über den Druck, Verlag und Absatz seiner bemeldeten Tabellen verliehen
haben; Als gebieten und befehlen Wir hiemit gnädigst ernstlich und wollen, daß
ausser dem vorbenannten Notario, Johann Heinrich Böhme, keiner sich unterfangen
solle, ohne dessen Wissen und Willen, dessen Procent- oder Disconto-Berechnungs-
A 2 Tabellen

Tabellen zu drucken oder drucken zu lassen und feil zu haben, so lieb ihm seyn kann, die Confiscation und nach Befinden andere willkührliche Strafe zu vermeiden. Wornach sich ein jeder zu richten. Und werden zugleich alle und jede Obrigkeiten in Unserm Herzog: Fürstenthümern und Landen hienit gnädigt befehliget, den Impetranten bey diesem ihm gnädigt ertheileten Privilegio exclusivo, bis an Uns, wider Männigliches Eintrag gebührend zu schützen. Urkundlich unter Unserm Handzeichen und Insegel. Gegeben auf Unserer Bestung Schwerin, den 14ten März, 1785.

Friederich, S. z. M.



v. Dewitz.

Privilegium
exclusivum
für den Notarius Böhme
zu Güstrow,
über den Verlag und Absatz
der von ihm herauszugebenden
den Procent- oder Discontos
Berechnungs-Tabellen.



Vorbericht.

So klein auch diese Tabellen manchen scheinen mögen: so wird man doch bey gehöriger Prüfung finden, daß sie mit sehr vielem Nutzen und großer Bequemlichkeit gebraucht werden können; indem sie dasjenige, so man nach dem Verhältniß gewisser pro Cente zu wissen verlanget, nicht nur genau und richtig bestimmen, sondern auch den allerkleinsten Posten ganz deutlich anzeigen, dergestalt, daß man nicht nöthig hat, solches erst durch Rechnen ausfündig zu machen.

So wohl dasjenige, so bezahlt werden muß, als auch zugleich dasjenige, so auf jeden Posten verlohren wird, geben diese Tabellen ganz genau zu erkennen, und ertheilen auf eine jede Frage: wie viel man zu empfangen hat und verlohren muß? eine ganz sichere und bestimmte Antwort. Ich schmeichle mich daher auch mit der Hoffnung, daß sie das geehrte Publicum mit Beyfall aufnehmen werde.

Ein Creditor, welcher mit Verlust verschiedener Reichsthaler von Hundert, oder wie man sich ausdrückt, verschiedener pro Cente, sein Geld wieder haben soll, ein Kaufmann, welcher erfährt, daß eine Waare mehrere pro Cente im Preise gefallen ist, oder welcher eine Waare mit Verlust mehrerer pro Cente weggeben oder annehmen soll, wünschen in der Geschwindigkeit und mit Gewisheit zu wissen, wie viel der Verlust auf ihre Forderung und auf einzelne Pöste und Summen betrage. So lange von einem oder mehreren Hunderten die Rede ist: kann man dasselbe gar leicht aus dem Kopfe hersagen.

Wird aber von Summen unter Hundert oder von einzelnen Thalern oder gar von Schillingen gesprochen: so wird nicht jedermann solches sogleich bestimmt und gewis, wenigstens nicht ohne vieles Nachrechnen, angeben können.

Soll nämlich jemand, welcher 100 Rthlr. zu fordern hat, 90 pro Cent verliehren: so ist es leicht ausgerechnet, daß solcher nur 10 pro Cent empfängt. Soll aber ein anderer, dessen Forderung nur 9 Rthlr. 36 fl. ist, eben den Verlust leiden: so wird es schon Mühe kosten, richtig zu bestimmen, wie viel dieser bekommt. Diese Mühe kann aber durch den Gebrauch gegenwärtiger Tabellen erspart werden. Denn will man letzteres wissen: so darf man nur die Tabelle aufschlagen, worinn die Ausrechnung auf den Fall gemacht worden ist, wenn 10 pro Cent bezahlt, und 90 pro Cent verlohren werden.

Man wird sodann finden, daß derselbe von seinen 9 Rthlrn. 36 fl. überhaupt nur erhalte 46 fl. 9 $\frac{1}{2}$ R. Denn wegen 9 Rthlr. werden nicht mehr als

-	-	-	-	43 fl. 2 $\frac{2}{7}$ R.
und von — = 36 fl. nur	-	-	-	3 — 7 $\frac{1}{7}$ R.

und also in allem bezahlt - - - 46 fl. 9 $\frac{1}{2}$ R.

Auf diese Art wird bey jedem andern Fall verfahren; und bemerke ich hiebey zu mehrerer Deutlichkeit, daß alle ganze Zahlen, welche unter der obersten Bruch-Ziefer, welche von einem halben Cirkel umschlossen ist, stehen, gleichfalls gebrochene Zahlen, und zwar die Zähler des obersten Bruchs Nenners sind. Kommt aber zwischen diesen ganzen Zahlen eine Bruch-Ziefer ohne halben Cirkel: so bleibt dieselbe für sich. In wieferne solche aber wieder mit einem halben Cirkel umgeben ist: so sind die darauf folgenden ganzen Zahlen wiederum die Zähler zu dieses Bruchs Nenner.

Daß ich Reichsthaler gewählt habe, wird mir nicht verdacht werden können. Denn ich habe nicht wie ein großer Mathematiker und Arithmetiker in abstracto rechnen, sondern diese Tabellen nur hauptsächlich für unser Mecklenburg machen wollen, in welchem wir nach Reichsthälern zu rechnen gewohnt sind.

So kann es mir auch nicht zur Last gelegt werden, daß ich nur in diesen Tabellen vom Capital und nicht zugleich von Zinsen mit gehandelt

gehandelt habe. Es ergibt sich von selbst, daß dasjenige, was von jenem gilt, auch auf diese angewandt werden könne, und daß ich, indem ich das Wort, Capital, hingesezt, dadurch nur habe anzeigen wollen, daß in dieser Columne das Quantum zu suchen sey, wovon der Verlust und der Rest ausgemittelt werden sollen.

Damit mir aber auch deshalb kein Vorwurf gemacht werden möge, daß ich nicht ebenfalls die Ausrechnung von halben, Dritttheilen, Viertheilen ic. eines pro Cents geliefert habe: so will ich zeigen, daß, obgleich solches von mir nicht geschehen ist, dennoch jeder von selbst selbige Ausrechnung mit gar leichter Mühe machen könne.

Man darf nur die Tabelle, worinn die Ausrechnung auf den Fall gemacht worden, wenn 1 pro Cent verlohren gehet, oder bezahlt wird, zur Hand nehmen, und sehen, wie viel vom Capital der Verlust, oder was bezahlt werden soll, im Ganzen darnach thut. Solches theilet man alsdann entweder mit $\frac{1}{2}$, $\frac{1}{3}$, $\frac{1}{4}$, $\frac{1}{5}$, $\frac{1}{6}$, oder womit man will, und sodann entstehet daraus derjenige Theil, den man zu wissen begehret.

B. E. Einer hat zu fordern 56 Rthlr. 8 fl. und soll 40 $\frac{1}{2}$ pro Cent bezahlet haben; so ist die Frage: Wie viel bekommt derselbe?

Antw. 22 Rthlr. 35 fl. 10 $\frac{1}{2}$ $\frac{1}{2}$ R.

In der Tabelle, welche von 40 pro Cent handelt, wird man finden:

daß 50 Rthlr. Capital	:	:	:	:	20 Rthlr.	fl.	R.
6	:	:	:	:	2	19	2 $\frac{2}{7}$
und	:	:	:	:	:	3	2 $\frac{2}{7}$
	:	:	:	:			
	:	:	:	:			
	:	:	:	:			

also 56 Rthlr. 8 fl. Capit. zu 40 pro Cent : 22 Rthlr. 22 fl. 4 $\frac{1}{2}$ R. betragen. Nun gehet man zu der Tabelle von 1 pro Cent, und da zeigt es sich:

daß 50 Rthlr. Capital	:	:	:	:	24 fl.	R.
6	:	:	:	:	2	10 $\frac{1}{2}$ $\frac{1}{2}$
und	:	:	:	:	:	2 $\frac{1}{2}$
	:	:	:	:		
	:	:	:	:		

mithin 56 Rthlr. 8 fl. Cap. zu 1 pC. 26 fl. 11 $\frac{1}{2}$ $\frac{1}{2}$ R.

geben. Hievon beträgt die Hälfte als das

$\frac{1}{2}$ pro Cent	:	:	:	:	:	13	5 $\frac{1}{2}$ $\frac{1}{2}$ R.
	:	:	:	:			
	:	:	:	:			

Summa 22 Rthlr. 35 fl. 10 $\frac{1}{2}$ $\frac{1}{2}$ R.

welches die obige Antwort ist, und zuverlässig seine Richtigkeit hat,

Da

Da nun gezeigtermaßen durch das, was die Ausrechnung von einem ganzen pro Cent bestimmt, der Verlust und das Uebrigbleibende aller Theile desselben gleichfalls mit geringer Mühe gefunden werden kann: so würde es überflüssig gewesen seyn, wann ich von solchen Theilen abermals alles von 1 fl. bis zu 1000 Rthlr. ausgerechnet hätte.

Es wird mir übrigens angenehm seyn, wenn das geehrte Publicum diesem kleinen Werke seinen Beyfall schenken wird. Ich werde aber auch alle etwanige gegründete Erinnerungen deshalb mit dem verbindlichsten Dank annehmen.

Indem ich nun auch schon vorher gesagt, daß ich nicht als ein großer Rechner gerechnet, sondern dieses kleine Werk nur bloß zur Bequemlichkeit und Erleichterung gemacht und dargestellet habe: so bemerke nur noch, daß, wenn diejenigen Pöste, die man zu wissen verlanget, richtig aus diesen Tabellen extrahirt werden, und was solche Pöste bestimmen, nur richtig zusammen addirt wird, alsdann auch auf eine jede Frage eine ganz zuverlässige und richtige Antwort erfolgt, wofür die Gewähr leistet.

Güstrow,
den 31sten Martii
1785.

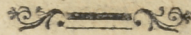
Der Verfasser.

Mit 1 pro Cent Verlust,
werden bezahlt 99 pro Cent, und verlohren 1 pro Cent.

vom Capital			werden bezahlt			werden verlohren			vom Capital			werden bezahlt			werden verlohren		
Schill.	fl.	Pfenn.	fl.	Pfenn.	Rthlr.	Schill.	fl.	Pfenn.	Rthlr.	fl.	Pfenn.	Schill.	fl.	Pfenn.	Rthlr.	fl.	Pfenn.
I		II $\frac{22}{25}$			$\frac{25}{25}$	I		47 $\frac{6}{25}$						5 $\frac{19}{25}$			
2	I	II 19			6	2	I	47		12				II 13			
3	2	II 16			9	3	2	46		6 18				I 5 7			
4	3	II 13			12	4	3	46		24				I II 1			
5	4	II $\frac{2}{5}$			$\frac{3}{5}$	5	4	45		7 $\frac{1}{5}$				2 4 $\frac{4}{5}$			
6	5	II 7			18	6	5	45		I 11				2 10 14			
7	6	II 4			21	7	6	44		7 17				3 4 8			
8	7	II 1			24	8	7	44		I 23				3 10 2			
9	8	IO 23			I 2	9	8	43		8 4				4 3 21			
10	9	IO $\frac{4}{5}$			I $\frac{1}{5}$	10	9	43		2 $\frac{2}{5}$				4 9 $\frac{3}{5}$			
II	IO	IO 17			I 8	20	19	38		4 4				9 7 1			
12	II	IO 14			I II	30	29	33		7 1				14 4 4			
24	23	9 3			2 22	40	39	28		9 3				19 2 2			
36	35	7 17			4 8	50	49	24						24			
48	47	6 6			5 19	60	59	19		2 2				28			
						70	69	14		4 4				33			
						80	79	9		7 1				38			
						90	89	4		9 3				43			
						100	99							I			
						200	198							2			
						300	297							3			
						400	396							4			
						500	495							5			
						600	594							6			
						700	693							7			
						800	792							8			
						900	891							9			
						1000	990							10			

3

Mit



Mit 2 pro Cent Verlust,
werden bezahlt 98 pro Cent, und verlohren 2 pro Cent.

vom Capital			werden bezahlt			werden verlohren			vom Capital			werden bezahlt			werden verlohren				
Schil.	fl.	Pfenn.	fl.	Pfenn.	fl.	Pfenn.	Rthlr.	Schil.	fl.	Pfenn.	Rthlr.	Schil.	fl.	Pfenn.	Rthlr.	Schil.	fl.	Pfenn.	
I	—	II $\frac{10}{25}$	—	—	—	—	—	I	—	47	—	—	—	—	—	II $\frac{13}{25}$	—	—	—
2	I	II 13	—	—	I 12	—	—	2	I	46	—	24	—	—	I	II 1	—	—	—
3	2	II 7	—	—	—	—	—	3	2	45	I	II	—	—	2	IO	14	—	—
4	3	II 1	—	—	—	—	—	4	3	44	I	23	—	—	3	IO	2	—	—
5	4	IO $\frac{4}{5}$	—	—	I $\frac{1}{5}$	—	—	5	4	43	2	$\frac{2}{5}$	—	—	4	9	$\frac{3}{5}$	—	—
6	5	IO 14	—	—	I 11	—	—	6	5	42	2	22	—	—	5	9	3	—	—
7	6	IO 8	—	—	I 17	—	—	7	6	41	3	9	—	—	6	8	16	—	—
8	7	IO 2	—	—	I 23	—	—	8	7	40	3	21	—	—	7	8	4	—	—
9	8	9 21	—	—	2 4	—	—	9	8	39	4	8	—	—	8	7	17	—	—
10	9	9 $\frac{3}{5}$	—	—	2 $\frac{2}{5}$	—	—	10	9	38	4	$\frac{4}{5}$	—	—	9	7	$\frac{1}{5}$	—	—
II	10	9 9	—	—	2 16	—	—	20	19	28	9	3	—	—	19	2	2	—	—
12	II	9 3	—	—	2 22	—	—	30	29	19	2	2	—	—	28	9	3	—	—
24	23	6 6	—	—	5 19	—	—	40	39	9	7	1	—	—	38	4	4	—	—
36	35	3 9	—	—	8 16	—	—	50	49	—	—	—	—	—	I	—	—	—	—
48	47	— 12	—	—	II 13	—	—	60	58	38	4	4	—	—	I	9	7	1	—
								70	68	28	9	3	—	—	I	19	2	2	—
								80	78	19	2	2	—	—	I	28	9	3	—
								90	88	9	7	1	—	—	I	38	4	4	—
								100	98	—	—	—	—	—	2	—	—	—	—
								200	196	—	—	—	—	—	4	—	—	—	—
								300	294	—	—	—	—	—	6	—	—	—	—
								400	392	—	—	—	—	—	8	—	—	—	—
								500	490	—	—	—	—	—	10	—	—	—	—
								600	588	—	—	—	—	—	12	—	—	—	—
								700	686	—	—	—	—	—	14	—	—	—	—
								800	784	—	—	—	—	—	16	—	—	—	—
								900	882	—	—	—	—	—	18	—	—	—	—
								1000	980	—	—	—	—	—	20	—	—	—	—

Mit

Mit 3 pro Cent Verlust,
werden bezahlt 97 pro Cent, und verlohren 3 pro Cent.

vom Capital			werden bezahlt			werden verlohren			vom Capital			werden bezahlt			werden verlohren			
Schill.	fl.	pfenn.	fl.	pfenn.		Schill.	fl.	pfenn.	Schill.	fl.	pfenn.	Schill.	fl.	pfenn.	Schill.	fl.	pfenn.	
I			II	$\frac{16}{25}$		I			46	6	$\frac{18}{25}$		I	5	$\frac{7}{25}$			
2	I	II	7			2	I	45	I	II			2	IO	I4			
3	2	IO	23		I	2	3	2	43	8	4		4	3	2I			
4	3	IO	I4		I	II	4	3	42	2	22		5	9	3			
5	4	IO	$\frac{1}{2}$		I	$\frac{4}{25}$	5	4	40	9	$\frac{3}{25}$		7	2	$\frac{2}{25}$			
6	5	9	2I		2	4	6	5	39	4	8		8	7	I7			
7	6	9	I2		2	I3	7	6	37	II	I		IO		24			
8	7	9	3		2	22	8	7	36	5	I9		II	6	6			
9	8	8	I9		3	6	9	8	35		I2		II	II	I3			
IO	9	8	$\frac{2}{25}$		3	$\frac{3}{25}$	IO	9	33	7	$\frac{1}{25}$		I4	4	$\frac{4}{25}$			
II	IO	8	I		3	24	20	IO	I9	2	2		28	9	3			
I2	II	7	I7		4	8	30	29	4	9	3		43	2	2			
24	23	3	9		8	I6	40	38	38	4	4		I	9	7	I		
36	34	II	I		I	24	50	48	24				I	24				
48	46	6	I8		I	5	60	58	9	7	I		I	38	4	4		
							70	67	43	2	2		2	4	9	3		
							80	77	28	9	3		2	I9	2	2		
							90	87	I4	4	4		2	33	7	I		
							IOO	97					3					
							200	I94					6					
							300	29I					9					
							400	388					I2					
							500	485					I5					
							600	582					I8					
							700	679					2I					
							800	776					24					
							900	873					27					
							IOOO	970					30					



Mit 4 pro Cent Verlust,
werden bezahlt 96 pro Cent, und verlohren 4 pro Cent.

vom Capital			werden bezahlt		werden verlohren		vom Capital			werden bezahlt			werden verlohren				
Schill.	fl.	Pfenn.	fl.	Pfenn.	fl.	Pfenn.	Rthlr.	fl.	Pfenn.	Rthlr.	fl.	Pfenn.	Rthlr.	fl.	Pfenn.		
I			II	$\frac{11}{2}$		$\frac{11}{2}$	I		46		$\frac{24}{2}$			I	II	$\frac{11}{2}$	
2	I	II	I			24	2	I	44	I	23			3	IO	2	
3	2	IO	II	14		I	II	3	2	42	2	22		5	9	3	
4	3	IO	2			I	23	4	3	40	3	21		7	8	4	
5	4	9	$\frac{3}{2}$			2	$\frac{2}{2}$	5	4	38	4	$\frac{4}{2}$		9	7	$\frac{1}{2}$	
6	5	9	3			2	22	6	5	36	5	19		II	6	6	
7	6	8	16			3	9	7	6	34	6	18		13	5	7	
8	7	8	4			3	21	8	7	32	7	17		15	4	8	
9	8	7	17			4	8	9	8	30	8	16		17	3	9	
10	9	7	$\frac{1}{2}$			4	$\frac{4}{2}$	10	9	28	9	$\frac{1}{2}$		19	2	$\frac{2}{2}$	
11	10	6	18			5	7	20	19	9	7	I		38	4	4	
12	11	6	6			5	19	30	28	38	4	4		I	9	7	I
24	23		12			II	13	40	38	19	2	2		I	28	9	3
36	34	6	18			I	5	50	48					2			
48	46		24			I	II	60	57	28	9	3		2	19	2	2
								70	67	9	7	I		2	38	4	4
								80	76	38	4	4		3	9	7	I
								90	86	19	2	2		3	28	9	3
								100	96					4			
								200	192					8			
								300	288					12			
								400	384					16			
								500	480					20			
								600	576					24			
								700	672					28			
								800	768					32			
								900	864					36			
								1000	960					40			

Mit

Mit 5 pro Cent Verlust,
werden bezahlt 95 pro Cent, und verlohren 5 pro Cent.

vom Capital			werden bezahlt			werden verlohren			vom Capital			werden bezahlt			werden verlohren		
Schill.	fl.	Pfenn.	fl.	Pfenn.	fl.	Schill.	fl.	Pfenn.	Schill.	fl.	Pfenn.	Schill.	fl.	Pfenn.	Schill.	fl.	Pfenn.
1						1	45	7	$\frac{1}{2}$				2	4	$\frac{4}{5}$		
2	1	10	4		1	1	43	2	2				4	9	3		
3	2	10	1		1	4	40	9	3				7	2	2		
4	3	9	3		2	2	38	4	4				9	7	1		
5	4	9			3		36						12				
6	5	8	2		3	3	33	7	1				14	4	4		
7	6	7	4		4	1	31	2	2				16	9	3		
8	7	7	1		4	4	28	9	3				19	2	2		
9	8	6	3		5	2	26	4	4				21	7	1		
10	9	6			6		24						24				
11	10	5	2		6	3	19						1				
12	11	4	4		7	1	28	24					1	24			
24	22	9	3		1	2	38						2				
36	34	2	2		1	9	47	24					2	24			
48	45	7	1		2	4	57						3				
							60						3				
							70	66	24				3	24			
							80	76					4				
							90	85	24				4	24			
							100	95					5				
							200	190					10				
							300	285					15				
							400	380					20				
							500	475					25				
							600	570					30				
							700	665					35				
							800	760					40				
							900	855					45				
							1000	950					50				

3

Mit



Mit 10 pro Cent Verlust,
werden bezahlt 90 pro Cent, und verlohren 10 pro Cent.

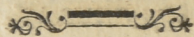
vom Capital			werden bezahlt			werden verlohren			vom Capital			werden bezahlt			werden verlohren		
Schil.	fl.	Pfenn.	fl.	Pfenn.	Schil.	fl.	Pfenn.	Rthlr.	Rthlr.	fl.	Pfenn.	Rthlr.	fl.	Pfenn.	Rthlr.	fl.	Pfenn.
I	—	10 $\frac{4}{5}$	—	—	I	—	—	I	—	43	2 $\frac{2}{5}$	—	4	9 $\frac{1}{5}$	—	—	—
2	I	9 3	—	—	2	2	—	2	I	38	4 4	—	9	7 I	—	—	—
3	2	8 2	—	—	3	3	—	3	2	33	7 I	—	14	4 4	—	—	—
4	3	7 I	—	—	4	4	—	4	3	28	9 3	—	19	2 2	—	—	—
5	4	6 —	—	—	5	—	—	5	4	24	—	—	24	—	—	—	—
6	5	4 4	—	—	6	I	—	6	5	19	2 2	—	28	9 3	—	—	—
7	6	3 3	—	—	7	2	—	7	6	14	4 4	—	33	7 I	—	—	—
8	7	2 2	—	—	8	3	—	8	7	9 7 I	—	—	38	4 4	—	—	—
9	8	I I	—	—	9	4	—	9	8	4 9 3	—	—	43	2 2	—	—	—
10	9	—	—	—	10	—	—	10	9	—	—	—	I	—	—	—	—
11	9	10 4	I	I	I	I	—	20	18	—	—	—	2	—	—	—	—
12	10	9 3	I	2	2	—	—	30	27	—	—	—	3	—	—	—	—
24	21	7 I	2	4	4	—	—	40	36	—	—	—	4	—	—	—	—
36	32	4 4	3	7	I	—	—	50	45	—	—	—	5	—	—	—	—
48	43	2 2	4	9	3	—	—	60	54	—	—	—	6	—	—	—	—
								70	63	—	—	—	7	—	—	—	—
								80	72	—	—	—	8	—	—	—	—
								90	81	—	—	—	9	—	—	—	—
								100	90	—	—	—	10	—	—	—	—
								200	180	—	—	—	20	—	—	—	—
								300	270	—	—	—	30	—	—	—	—
								400	360	—	—	—	40	—	—	—	—
								500	450	—	—	—	50	—	—	—	—
								600	540	—	—	—	60	—	—	—	—
								700	630	—	—	—	70	—	—	—	—
								800	720	—	—	—	80	—	—	—	—
								900	810	—	—	—	90	—	—	—	—
								1000	900	—	—	—	100	—	—	—	—

Mit

Mit 15 pro Cent Verlust,
werden bezahlt 85 pro Cent, und verloren 15 pro Cent.

vom Capital			werden bezahlt			werden verloren			vom Capital			werden bezahlt			werden verloren		
Schill.	fl.	Pfenn.	fl.	Pfenn.	Schill.	fl.	Pfenn.	Schill.	fl.	Pfenn.	Schill.	fl.	Pfenn.	Schill.	fl.	Pfenn.	
I	—	10 $\frac{1}{2}$	—	I $\frac{4}{2}$	I	—	40 $\frac{1}{2}$	—	7	2 $\frac{2}{2}$	I	—	40 $\frac{1}{2}$	—	7	2 $\frac{2}{2}$	
2	I	8 2	—	3 3	2	I	33 7 I	—	14	4 4	2	I	33 7 I	—	14	4 4	
3	2	6 3	—	5 2	3	2	26 4 4	—	21	7 I	3	2	26 4 4	—	21	7 I	
4	3	4 4	—	7 I	4	3	19 2 2	—	28	9 3	4	3	19 2 2	—	28	9 3	
5	4	3 —	—	9 —	5	4	12 — —	—	36	— —	5	—	12 — —	—	36	— —	
6	5	I I	—	10 4	6	5	4 9 3	—	43	2 2	6	2	4 9 3	—	43	2 2	
7	5	II 2	I	— 3	7	5	45 7 I	I	2	4 4	7	4	45 7 I	I	2	4 4	
8	6	9 3	I	2 2	8	6	38 4 4	I	9	7 I	8	7	38 4 4	I	9	7 I	
9	7	7 4	I	4 I	9	7	31 2 2	I	16	9 3	9	9	31 2 2	I	16	9 3	
10	8	6 —	I	6 —	10	8	24 — —	I	24	— —	10	—	24 — —	I	24	— —	
II	9	4 I	I	7 4	20	I7	— — —	3	—	—	20	—	I7 — —	3	—	—	
12	10	2 2	I	9 3	30	25	24 — —	4	24	— —	30	—	25 24 — —	4	24	— —	
24	20	4 4	3	7 I	40	34	— — —	6	—	—	40	—	34 — —	6	—	—	
36	30	7 I	5	4 4	50	42	24 — —	7	24	— —	50	—	42 24 — —	7	24	— —	
48	40	9 3	7	2 2	60	51	— — —	9	—	—	60	—	51 — —	9	—	—	
					70	59	24 — —	10	24	— —	70	—	59 24 — —	10	24	— —	
					80	68	— — —	12	—	—	80	—	68 — —	12	—	—	
					90	76	24 — —	13	24	— —	90	—	76 24 — —	13	24	— —	
					100	85	— — —	15	—	—	100	—	85 — —	15	—	—	
					200	170	— — —	30	—	—	200	—	170 — —	30	—	—	
					300	255	— — —	45	—	—	300	—	255 — —	45	—	—	
					400	340	— — —	60	—	—	400	—	340 — —	60	—	—	
					500	425	— — —	75	—	—	500	—	425 — —	75	—	—	
					600	510	— — —	90	—	—	600	—	510 — —	90	—	—	
					700	595	— — —	105	—	—	700	—	595 — —	105	—	—	
					800	680	— — —	120	—	—	800	—	680 — —	120	—	—	
					900	765	— — —	135	—	—	900	—	765 — —	135	—	—	
					1000	850	— — —	150	—	—	1000	—	850 — —	150	—	—	

Mit



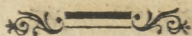
Mit 20 pro Cent Verlust,
werden bezahlt 80 pro Cent, und verlohren 20 pro Cent.

vom Capital			werden bezahlt			werden verlohren			vom Capital			werden bezahlt			werden verlohren		
Schil.	fl.	Pfenn.	fl.	Pfenn.	Rthlr.	Rthlr.	fl.	Pfenn.	Rthlr.	fl.	Pfenn.	Rthlr.	fl.	Pfenn.			
I	—	9 $\frac{3}{4}$	—	2 $\frac{2}{3}$	I	—	38	4 $\frac{4}{5}$	—	9	7 $\frac{1}{2}$	—	—	—			
2	I	7 I	—	4 4	2	I	28	9 3	—	19	2 2	—	—	—			
3	2	4 4	—	7 I	3	2	19	2 2	—	28	9 3	—	—	—			
4	3	2 2	—	9 3	4	3	9	7 I	—	38	4 4	—	—	—			
5	4	—	—	I —	5	4	—	—	—	I	—	—	—	—			
6	4	9 3	I	2 2	6	4	38	4 4	I	9	7 I	—	—	—			
7	5	7 I	I	4 4	7	5	28	9 3	I	19	2 2	—	—	—			
8	6	4 4	I	7 I	8	6	19	2 2	I	28	9 3	—	—	—			
9	7	2 2	I	9 3	9	7	9	7 I	I	38	4 4	—	—	—			
10	8	—	—	2 —	10	8	—	—	—	2	—	—	—	—			
11	8	9 3	2	2 2	20	16	—	—	—	4	—	—	—	—			
12	9	7 I	2	4 4	30	24	—	—	—	6	—	—	—	—			
24	19	2 2	4	9 3	40	32	—	—	—	8	—	—	—	—			
36	28	9 3	7	2 2	50	40	—	—	—	10	—	—	—	—			
48	38	4 4	9	7 I	60	48	—	—	—	12	—	—	—	—			
					70	56	—	—	—	14	—	—	—	—			
					80	64	—	—	—	16	—	—	—	—			
					90	72	—	—	—	18	—	—	—	—			
					100	80	—	—	—	20	—	—	—	—			
					200	160	—	—	—	40	—	—	—	—			
					300	240	—	—	—	60	—	—	—	—			
					400	320	—	—	—	80	—	—	—	—			
					500	400	—	—	—	100	—	—	—	—			
					600	480	—	—	—	120	—	—	—	—			
					700	560	—	—	—	140	—	—	—	—			
					800	640	—	—	—	160	—	—	—	—			
					900	720	—	—	—	180	—	—	—	—			
					1000	800	—	—	—	200	—	—	—	—			

Mit

Mit 25 pro Cent Verlust,
werden bezahlt 75 pro Cent, und verlohren 25 pro Cent.

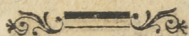
vom Capital			werden bezahlt			werden verlohren			vom Capital			werden bezahlt			werden verlohren		
Schll.	fl.	Pfenn.	fl.	Pfenn.	fl.	Pfenn.	Rthlr.	fl.	Pfenn.	Rthlr.	fl.	Pfenn.	Rthlr.	fl.	Pfenn.		
1	—	9	—	3	1	—	36	—	—	—	12	—	—	—	—		
2	1	6	—	6	2	—	24	—	—	—	24	—	—	—	—		
3	2	3	—	9	3	—	12	—	—	—	36	—	—	—	—		
4	3	—	1	—	4	—	—	—	—	—	1	—	—	—	—		
5	3	9	1	3	5	—	36	—	—	—	12	—	—	—	—		
6	4	6	1	6	6	—	24	—	—	—	24	—	—	—	—		
7	5	3	1	9	7	—	12	—	—	—	36	—	—	—	—		
8	6	—	2	—	8	—	—	—	—	—	2	—	—	—	—		
9	6	9	2	3	9	—	36	—	—	—	12	—	—	—	—		
10	7	6	2	6	10	—	24	—	—	—	24	—	—	—	—		
11	8	3	2	9	20	15	—	—	—	—	5	—	—	—	—		
12	9	—	3	—	30	22	24	—	—	—	7	24	—	—	—		
24	18	—	6	—	40	30	—	—	—	—	10	—	—	—	—		
36	27	—	9	—	50	37	24	—	—	—	12	24	—	—	—		
48	36	—	12	—	60	45	—	—	—	—	15	—	—	—	—		
					70	52	24	—	—	—	17	24	—	—	—		
					80	60	—	—	—	—	20	—	—	—	—		
					90	67	24	—	—	—	22	24	—	—	—		
					100	75	—	—	—	—	25	—	—	—	—		
					200	150	—	—	—	—	50	—	—	—	—		
					300	225	—	—	—	—	75	—	—	—	—		
					400	300	—	—	—	—	100	—	—	—	—		
					500	375	—	—	—	—	125	—	—	—	—		
					600	450	—	—	—	—	150	—	—	—	—		
					700	525	—	—	—	—	175	—	—	—	—		
					800	600	—	—	—	—	200	—	—	—	—		
					900	675	—	—	—	—	225	—	—	—	—		
					1000	750	—	—	—	—	250	—	—	—	—		
							Ⓒ								Mit		



Mit 30 pro Cent Verlust,
werden bezahlt 70 pro Cent, und verlohren 30 pro Cent.

vom Capital			werden bezahlt			werden verlohren			vom Capital			werden bezahlt			werden verlohren		
Schill.	fl.	Pfenn.	fl.	Pfenn.	fl.	Pfenn.	Rthlr.	Rthlr.	fl.	Pfenn.	Rthlr.	fl.	Pfenn.	Rthlr.	fl.	Pfenn.	
1	—	8 $\frac{2}{3}$	—	3 $\frac{2}{3}$	1	—	33	7 $\frac{1}{3}$	—	14	4 $\frac{2}{3}$	—	—	—	—	—	
2	1	4 4	—	7 1	2	1	19	2 2	—	28	9 3	—	—	—	—	—	
3	2	1 1	—	10 4	3	2	4 9 3	—	—	43	2 2	—	—	—	—	—	
4	2	9 3	—	1 2 2	4	2	38 4 4	—	—	1 9 7 1	—	—	—	—	—	—	
5	3	6 —	—	1 6 —	5	3	24 — —	—	—	1 24 — —	—	—	—	—	—	—	
6	4	2 2	—	1 9 3	6	4	9 7 1	—	—	1 38 4 4	—	—	—	—	—	—	
7	4	10 4	—	2 1 1	7	4	43 2 2	—	—	2 4 9 3	—	—	—	—	—	—	
8	5	7 1	—	2 4 4	8	5	28 9 3	—	—	2 19 2 2	—	—	—	—	—	—	
9	6	3 3	—	2 8 2	9	6	14 4 4	—	—	2 33 7 1	—	—	—	—	—	—	
10	7	— —	—	3 — —	10	7	— — —	—	—	3 — — —	—	—	—	—	—	—	
11	7	8 2	—	3 3 3	20	14	— — —	—	—	6 — — —	—	—	—	—	—	—	
12	8	4 4	—	3 7 1	30	21	— — —	—	—	9 — — —	—	—	—	—	—	—	
24	16	9 3	—	7 2 2	40	28	— — —	—	—	12 — — —	—	—	—	—	—	—	
36	25	2 2	—	10 9 3	50	35	— — —	—	—	15 — — —	—	—	—	—	—	—	
48	33	7 1	—	14 4 4	60	42	— — —	—	—	18 — — —	—	—	—	—	—	—	
					70	49	— — —	—	—	21 — — —	—	—	—	—	—	—	
					80	56	— — —	—	—	24 — — —	—	—	—	—	—	—	
					90	63	— — —	—	—	27 — — —	—	—	—	—	—	—	
					100	70	— — —	—	—	30 — — —	—	—	—	—	—	—	
					200	140	— — —	—	—	60 — — —	—	—	—	—	—	—	
					300	210	— — —	—	—	90 — — —	—	—	—	—	—	—	
					400	280	— — —	—	—	120 — — —	—	—	—	—	—	—	
					500	350	— — —	—	—	150 — — —	—	—	—	—	—	—	
					600	420	— — —	—	—	180 — — —	—	—	—	—	—	—	
					700	490	— — —	—	—	210 — — —	—	—	—	—	—	—	
					800	560	— — —	—	—	240 — — —	—	—	—	—	—	—	
					900	630	— — —	—	—	270 — — —	—	—	—	—	—	—	
					1000	700	— — —	—	—	300 — — —	—	—	—	—	—	—	

Mit

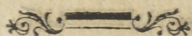


Mit 35 pro Cent Verlust,
werden bezahlt 65 pro Cent, und verlohren 35 pro Cent.

vom Capital			werden bezahlt			werden verlohren			vom Capital			werden bezahlt			werden verlohren		
Schll.	fl.	Pfenn.	fl.	Pfenn.	Rthlr.	Rthlr.	fl.	Pfenn.	Rthlr.	fl.	Pfenn.	Rthlr.	fl.	Pfenn.	Rthlr.	fl.	Pfenn.
1		7 $\frac{4}{5}$		4 $\frac{1}{5}$	1		31	2 $\frac{2}{5}$		16	9 $\frac{1}{5}$						
2	1	3 3		8 2	2	1	14	4 4		33	7 1						
3	1	11 2	1	— 3	3	1	45	7 1	1	2	4 4						
4	2	7 1	1	4 4	4	2	28	9 3	1	19	2 2						
5	3	3 —	1	9 —	5	3	12	— —	1	36	— —						
6	3	10 4	2	1 1	6	3	43	2 2	2	4	9 3						
7	4	6 3	2	5 2	7	4	26	4 4	2	21	7 1						
8	5	2 2	2	9 3	8	5	9	7 1	2	38	4 4						
9	5	10 1	3	1 4	9	5	40	9 3	3	7	2 2						
10	6	6 —	3	6 —	10	6	24	— —	3	24	— —						
11	7	1 4	3	10 1	20	13	— —	— —	7	— —	— —						
12	7	9 3	4	2 2	30	19	24	— —	10	24	— —						
24	15	7 1	8	4 4	40	26	— —	— —	14	— —	— —						
36	23	4 4	12	7 1	50	32	24	— —	17	24	— —						
48	31	2 2	16	9 3	60	39	— —	— —	21	— —	— —						
					70	45	24	— —	24	24	— —						
					80	52	— —	— —	28	— —	— —						
					90	58	24	— —	31	24	— —						
					100	65	— —	— —	35	— —	— —						
					200	130	— —	— —	70	— —	— —						
					300	195	— —	— —	105	— —	— —						
					400	260	— —	— —	140	— —	— —						
					500	325	— —	— —	175	— —	— —						
					600	390	— —	— —	210	— —	— —						
					700	455	— —	— —	245	— —	— —						
					800	520	— —	— —	280	— —	— —						
					900	585	— —	— —	315	— —	— —						
					1000	650	— —	— —	350	— —	— —						

C 2

Mit



Mit 40 pro Cent Verlust,
werden bezahlt 60 pro Cent, und verlohren 40 pro Cent.

vom Capital			werden bezahlt			werden verlohren			vom Capital			werden bezahlt			werden verlohren		
Schill.	fl.	Pfenn.	fl.	Pfenn.	Rthlr.	Rthlr.	fl.	Pfenn.	Rthlr.	fl.	Pfenn.	Rthlr.	fl.	Pfenn.	Rthlr.	fl.	Pfenn.
1	—	7 $\frac{1}{2}$	—	4 $\frac{4}{7}$	1	—	28	9 $\frac{3}{7}$	—	19	2 $\frac{2}{7}$	—	—	—	—	—	—
2	1	2 2	—	9 3	2	1	9 7	1	—	38	4 4	—	—	—	—	—	—
3	1	9 3	1	2 2	3	1	38 4 4	—	1	9 7	1	—	—	—	—	—	—
4	2	4 4	1	7 1	4	2	19 2 2	—	1	28 9 3	—	—	—	—	—	—	—
5	3	—	2	—	5	3	—	—	2	—	—	—	—	—	—	—	—
6	3	7 1	2	4 4	6	3	28 9 3	—	2	19 2 2	—	—	—	—	—	—	—
7	4	2 2	2	9 3	7	4	9 7 1	—	2	38 4 4	—	—	—	—	—	—	—
8	4	9 3	3	2 2	8	4	38 4 4	—	3	9 7 1	—	—	—	—	—	—	—
9	5	4 4	3	7 1	9	5	19 2 2	—	3	28 9 3	—	—	—	—	—	—	—
10	6	—	4	—	10	6	—	—	4	—	—	—	—	—	—	—	—
11	6	7 1	4	4 4	20	12	—	—	8	—	—	—	—	—	—	—	—
12	7	2 2	4	9 3	30	18	—	—	12	—	—	—	—	—	—	—	—
24	14	4 4	9	7 1	40	24	—	—	16	—	—	—	—	—	—	—	—
36	21	7 1	14	4 4	50	30	—	—	20	—	—	—	—	—	—	—	—
48	28	9 3	19	2 2	60	36	—	—	24	—	—	—	—	—	—	—	—
					70	42	—	—	28	—	—	—	—	—	—	—	—
					80	48	—	—	32	—	—	—	—	—	—	—	—
					90	54	—	—	36	—	—	—	—	—	—	—	—
					100	60	—	—	40	—	—	—	—	—	—	—	—
					200	120	—	—	80	—	—	—	—	—	—	—	—
					300	180	—	—	120	—	—	—	—	—	—	—	—
					400	240	—	—	160	—	—	—	—	—	—	—	—
					500	300	—	—	200	—	—	—	—	—	—	—	—
					600	360	—	—	240	—	—	—	—	—	—	—	—
					700	420	—	—	280	—	—	—	—	—	—	—	—
					800	480	—	—	320	—	—	—	—	—	—	—	—
					900	540	—	—	360	—	—	—	—	—	—	—	—
					1000	600	—	—	400	—	—	—	—	—	—	—	—

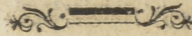
Mit

Mit 45 pro Cent Verlust,
werden bezahlt 55 pro Cent, und verlohren 45 pro Cent.

vom Capital			werden bezahlt			werden verlohren			vom Capital			werden bezahlt			werden verlohren		
Schil.	fl.	Psenn.	fl.	Psenn.	Schil.	fl.	Psenn.	Schil.	fl.	Psenn.	Schil.	fl.	Psenn.	Schil.	fl.	Psenn.	
1		6 $\frac{3}{4}$		5 $\frac{2}{3}$	1		26 4 $\frac{4}{3}$		21	7 $\frac{1}{2}$							
2	1	1 1		10 4	2	1	4 9 3		43	2 2							
3	1	7 4	1	4 1	3	1	31 2 2	1	16	9 3							
4	2	2 2	1	9 3	4	2	9 7 1	1	38	4 4							
5	2	9 —	2	3 —	5	2	36 — —	2	12	— —							
6	3	3 3	2	8 2	6	3	14 4 4	2	33	7 1							
7	3	10 1	3	1 4	7	3	40 9 3	3	7	2 2							
8	4	4 4	3	7 1	8	4	19 2 2	3	28	9 3							
9	4	11 2	4	— 3	9	4	45 7 1	4	2	4 4							
10	5	6 —	4	6 —	10	5	24 — —	4	24	— —							
11	6	— 3	4	11 2	20	11	— — —	9	—	— —							
12	6	7 1	5	4 4	30	16	24 — —	13	24	— —							
24	13	2 2	10	9 3	40	22	— — —	18	—	— —							
36	19	9 3	16	2 2	50	27	24 — —	22	24	— —							
48	26	4 4	21	7 1	60	33	— — —	27	—	— —							
					70	38	24 — —	31	24	— —							
					80	44	— — —	36	—	— —							
					90	49	24 — —	40	24	— —							
					100	55	— — —	45	—	— —							
					200	110	— — —	90	—	— —							
					300	165	— — —	135	—	— —							
					400	220	— — —	180	—	— —							
					500	275	— — —	225	—	— —							
					600	330	— — —	270	—	— —							
					700	385	— — —	315	—	— —							
					800	440	— — —	360	—	— —							
					900	495	— — —	405	—	— —							
					1000	550	— — —	450	—	— —							

C 3

Mit



Mit 50 pro Cent Verlust,
werden bezahlt 50 pro Cent, und verlohren 50 pro Cent.

vom Capital			werden bezahlt			werden verlohren			vom Capital			werden bezahlt			werden verlohren		
Schill.	fl.	Pfenn.	fl.	Pfenn.	Schill.	fl.	Pfenn.	Schill.	fl.	Pfenn.	Schill.	fl.	Pfenn.	Schill.	fl.	Pfenn.	
1	—	6	—	6	1	—	24	—	—	—	—	24	—	—	—	—	
2	1	—	1	—	2	1	—	—	—	—	1	—	—	—	—	—	
3	1	6	1	6	3	1	24	—	—	—	1	24	—	—	—	—	
4	2	—	2	—	4	2	—	—	—	—	2	—	—	—	—	—	
5	2	6	2	6	5	2	24	—	—	—	2	24	—	—	—	—	
6	3	—	3	—	6	3	—	—	—	—	3	—	—	—	—	—	
7	3	6	3	6	7	3	24	—	—	—	3	24	—	—	—	—	
8	4	—	4	—	8	4	—	—	—	—	4	—	—	—	—	—	
9	4	6	4	6	9	4	24	—	—	—	4	24	—	—	—	—	
10	5	—	5	—	10	5	—	—	—	—	5	—	—	—	—	—	
11	5	6	5	6	20	10	—	—	—	—	10	—	—	—	—	—	
12	6	—	6	—	30	15	—	—	—	—	15	—	—	—	—	—	
24	12	—	12	—	40	20	—	—	—	—	20	—	—	—	—	—	
36	18	—	18	—	50	25	—	—	—	—	25	—	—	—	—	—	
48	24	—	24	—	60	30	—	—	—	—	30	—	—	—	—	—	
					70	35	—	—	—	—	35	—	—	—	—	—	
					80	40	—	—	—	—	40	—	—	—	—	—	
					90	45	—	—	—	—	45	—	—	—	—	—	
					100	50	—	—	—	—	50	—	—	—	—	—	
					200	100	—	—	—	—	100	—	—	—	—	—	
					300	150	—	—	—	—	150	—	—	—	—	—	
					400	200	—	—	—	—	200	—	—	—	—	—	
					500	250	—	—	—	—	250	—	—	—	—	—	
					600	300	—	—	—	—	300	—	—	—	—	—	
					700	350	—	—	—	—	350	—	—	—	—	—	
					800	400	—	—	—	—	400	—	—	—	—	—	
					900	450	—	—	—	—	450	—	—	—	—	—	
					1000	500	—	—	—	—	500	—	—	—	—	—	

Mit

Mit 55 pro Cent Verlust,
werden bezahlt 45 pro Cent, und verlohren 55 pro Cent.

vom Capital			werden bezahlt			werden verlohren			vom Capital			werden bezahlt			werden verlohren		
Schill.	fl.	Pfenn.	fl.	Pfenn.	fl.	Schill.	fl.	Pfenn.	Schill.	fl.	Pfenn.	Schill.	fl.	Pfenn.	Schill.	fl.	Pfenn.
I	—	5 $\frac{2}{5}$	—	6 $\frac{3}{5}$	—	I	—	21 7 $\frac{1}{5}$	—	26	4 $\frac{4}{5}$	—	—	—	—	—	—
2	—	10 4	I	I 1	—	2	—	43 2 2	I	4	9 3	—	—	—	—	—	—
3	I	4 I	I	7 4	—	3	I	16 9 3	I	31	2 2	—	—	—	—	—	—
4	I	9 3	2	2 2	—	4	I	38 4 4	2	9	7 I	—	—	—	—	—	—
5	2	3 —	2	9 —	—	5	2	12 — —	2	36	— —	—	—	—	—	—	—
6	2	8 2	3	3 3	—	6	2	33 7 I	3	14	4 4	—	—	—	—	—	—
7	3	I 4	3	10 I	—	7	3	7 2 2	3	40	9 3	—	—	—	—	—	—
8	3	7 I	4	4 4	—	8	3	28 9 3	4	19	2 2	—	—	—	—	—	—
9	4	— 3	4	11 2	—	9	4	2 4 4	4	45	7 I	—	—	—	—	—	—
10	4	6 —	5	6 —	—	10	4	24 — —	5	24	— —	—	—	—	—	—	—
II	4	11 2	6	— 3	—	20	9	— — —	11	—	— —	—	—	—	—	—	—
12	5	4 4	6	7 I	—	30	13	24 — —	16	24	— —	—	—	—	—	—	—
24	10	9 3	13	2 2	—	40	18	— — —	22	—	— —	—	—	—	—	—	—
36	16	2 2	19	9 3	—	50	22	24 — —	27	24	— —	—	—	—	—	—	—
48	21	7 I	26	4 4	—	60	27	— — —	33	—	— —	—	—	—	—	—	—
						70	31	24 — —	38	24	— —	—	—	—	—	—	—
						80	36	— — —	44	—	— —	—	—	—	—	—	—
						90	40	24 — —	49	24	— —	—	—	—	—	—	—
						100	45	— — —	55	—	— —	—	—	—	—	—	—
						200	90	— — —	110	—	— —	—	—	—	—	—	—
						300	135	— — —	165	—	— —	—	—	—	—	—	—
						400	180	— — —	220	—	— —	—	—	—	—	—	—
						500	225	— — —	275	—	— —	—	—	—	—	—	—
						600	270	— — —	330	—	— —	—	—	—	—	—	—
						700	315	— — —	385	—	— —	—	—	—	—	—	—
						800	360	— — —	440	—	— —	—	—	—	—	—	—
						900	405	— — —	495	—	— —	—	—	—	—	—	—
						1000	450	— — —	550	—	— —	—	—	—	—	—	—

Mit



Mit 60 pro Cent Verlust,
werden bezahlt 40 pro Cent, und verlohren 60 pro Cent.

vom Capital			werden bezahlt			werden verlohren			vom Capital			werden bezahlt			werden verlohren		
Schll.	fl.	Pfenn.	fl.	Pfenn.	Rthlr.	Rthlr.	fl.	Pfenn.	Rthlr.	fl.	Pfenn.	Rthlr.	fl.	Pfenn.			
I	—	4 $\frac{4}{5}$	—	7 $\frac{7}{5}$	I	—	19	2 $\frac{2}{5}$	—	28	9 $\frac{3}{5}$	I	—	—			
2	—	9 3	I	2 2	2	—	38	4 4	I	9	7 I	2	—	—			
3	I	2 2	I	9 3	3	I	9	7 I	I	38	4 4	3	—	—			
4	I	7 I	2	4 4	4	I	28	9 3	2	19	2 2	4	—	—			
5	2	—	3	—	5	2	—	—	3	—	—	5	—	—			
6	2	4 4	3	7 I	6	2	19	2 2	3	28	9 3	6	—	—			
7	2	9 3	4	2 2	7	2	38	4 4	4	9	7 I	7	—	—			
8	3	2 2	4	9 3	8	3	9	7 I	4	38	4 4	8	—	—			
9	3	7 I	5	4 4	9	3	28	9 3	5	19	2 2	9	—	—			
10	4	—	6	—	10	4	—	—	6	—	—	10	—	—			
11	4	4 4	6	7 I	20	8	—	—	12	—	—	20	—	—			
12	4	9 3	7	2 2	30	12	—	—	18	—	—	30	—	—			
24	9	7 I	14	4 4	40	16	—	—	24	—	—	40	—	—			
36	14	4 4	21	7 I	50	20	—	—	30	—	—	50	—	—			
48	19	2 2	28	9 3	60	24	—	—	36	—	—	60	—	—			
					70	28	—	—	42	—	—	70	—	—			
					80	32	—	—	48	—	—	80	—	—			
					90	36	—	—	54	—	—	90	—	—			
					100	40	—	—	60	—	—	100	—	—			
					200	80	—	—	120	—	—	200	—	—			
					300	120	—	—	180	—	—	300	—	—			
					400	160	—	—	240	—	—	400	—	—			
					500	200	—	—	300	—	—	500	—	—			
					600	240	—	—	360	—	—	600	—	—			
					700	280	—	—	420	—	—	700	—	—			
					800	320	—	—	480	—	—	800	—	—			
					900	360	—	—	540	—	—	900	—	—			
					1000	400	—	—	600	—	—	1000	—	—			

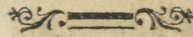
Mit

Mit 65 pro Cent Verlust,
werden bezahlt 35 pro Cent, und verlohren 65 pro Cent.

vom Capital			werden bezahlt			werden verlohren			vom Capital			werden bezahlt			werden verlohren			
Schil.	fl.	Pfenn.	fl.	Pfenn.	fl.	Schil.	fl.	Pfenn.	Schil.	fl.	Pfenn.	Schil.	fl.	Pfenn.	Schil.	fl.	Pfenn.	
1	—	4 $\frac{1}{2}$	—	7 $\frac{4}{5}$	—	1	—	16 9 $\frac{3}{5}$	—	31	2 $\frac{2}{5}$	—	—	—	—	—	—	
2	—	8 2	1	3 3	—	2	—	33 7 1	1	14	4 4	—	—	—	—	—	—	
3	1	— 3	1	11 2	—	3	1	2 4 4	1	45	7 1	—	—	—	—	—	—	
4	1	4 4	2	7 1	—	4	1	19 2 2	2	28	9 3	—	—	—	—	—	—	
5	1	9 —	3	3 —	—	5	1	36 — —	3	12	— —	—	—	—	—	—	—	
6	2	1 1	3	10 4	—	6	2	4 9 3	3	43	2 2	—	—	—	—	—	—	
7	2	5 2	4	6 3	—	7	2	21 7 1	4	26	4 4	—	—	—	—	—	—	
8	2	9 3	5	2 2	—	8	2	38 4 4	5	9	7 1	—	—	—	—	—	—	
9	3	1 4	5	10 1	—	9	3	7 2 2	5	40	9 3	—	—	—	—	—	—	
10	3	6 —	6	6 —	—	10	3	24 — —	6	24	— —	—	—	—	—	—	—	
11	3	10 1	7	1 4	—	20	7	— — —	13	—	— —	—	—	—	—	—	—	
12	4	2 2	7	9 3	—	30	10	24 — —	19	24	— —	—	—	—	—	—	—	
24	8	4 4	15	7 1	—	40	14	— — —	26	—	— —	—	—	—	—	—	—	
36	12	7 1	23	4 4	—	50	17	24 — —	32	24	— —	—	—	—	—	—	—	
48	16	9 3	31	2 2	—	60	21	— — —	39	—	— —	—	—	—	—	—	—	
						70	24	24 — —	45	24	— —	—	—	—	—	—	—	
						80	28	— — —	52	—	— —	—	—	—	—	—	—	—
						90	31	24 — —	58	24	— —	—	—	—	—	—	—	—
						100	35	— — —	65	—	— —	—	—	—	—	—	—	—
						200	70	— — —	130	—	— —	—	—	—	—	—	—	—
						300	105	— — —	195	—	— —	—	—	—	—	—	—	—
						400	140	— — —	260	—	— —	—	—	—	—	—	—	—
						500	175	— — —	325	—	— —	—	—	—	—	—	—	—
						600	210	— — —	390	—	— —	—	—	—	—	—	—	—
						700	245	— — —	455	—	— —	—	—	—	—	—	—	—
						800	280	— — —	520	—	— —	—	—	—	—	—	—	—
						900	315	— — —	585	—	— —	—	—	—	—	—	—	—
						1000	350	— — —	650	—	— —	—	—	—	—	—	—	—

D

Mit



Mit 70 pro Cent Verlust,
werden bezahlt 30 pro Cent, und verlohren 70 pro Cent.

vom Capital			werden bezahlt			werden verlohren			vom Capital			werden bezahlt			werden verlohren		
Schill.	fl.	Pfenn.	fl.	Pfenn.	Rthlr.	Schill.	fl.	Pfenn.	Rthlr.	fl.	Pfenn.	Rthlr.	fl.	Pfenn.	Rthlr.	fl.	Pfenn.
1	—	3 $\frac{1}{2}$	—	8 $\frac{2}{5}$	—	1	—	14 4 $\frac{4}{5}$	—	33	7 $\frac{1}{5}$	—	—	—	—	—	—
2	—	7 1	1	4 4	—	2	—	28 9 3	1	19	2 2	—	—	—	—	—	—
3	—	10 4	2	1 1	—	3	—	43 2 2	2	4	9 3	—	—	—	—	—	—
4	1	2 2	2	9 3	—	4	1	9 7 1	2	38	4 4	—	—	—	—	—	—
5	1	6 —	3	6 —	—	5	1	24 — —	3	24	— —	—	—	—	—	—	—
6	1	9 3	4	2 2	—	6	1	38 4 4	4	9	7 1	—	—	—	—	—	—
7	2	1 1	4	10 4	—	7	2	4 9 3	4	43	2 2	—	—	—	—	—	—
8	2	4 4	5	7 1	—	8	2	19 2 2	5	28	9 3	—	—	—	—	—	—
9	2	8 2	6	3 3	—	9	2	33 7 1	6	14	4 4	—	—	—	—	—	—
10	3	— —	7	— —	—	10	3	— — —	7	—	— —	—	—	—	—	—	—
11	3	3 3	7	8 2	—	20	6	— — —	14	—	— —	—	—	—	—	—	—
12	3	7 1	8	4 4	—	30	9	— — —	21	—	— —	—	—	—	—	—	—
24	7	2 2	16	9 3	—	40	12	— — —	28	—	— —	—	—	—	—	—	—
36	10	9 3	25	2 2	—	50	15	— — —	35	—	— —	—	—	—	—	—	—
48	14	4 4	33	7 1	—	60	18	— — —	42	—	— —	—	—	—	—	—	—
						70	21	— — —	49	—	— —	—	—	—	—	—	—
						80	24	— — —	56	—	— —	—	—	—	—	—	—
						90	27	— — —	63	—	— —	—	—	—	—	—	—
						100	30	— — —	70	—	— —	—	—	—	—	—	—
						200	60	— — —	140	—	— —	—	—	—	—	—	—
						300	90	— — —	210	—	— —	—	—	—	—	—	—
						400	120	— — —	280	—	— —	—	—	—	—	—	—
						500	150	— — —	350	—	— —	—	—	—	—	—	—
						600	180	— — —	420	—	— —	—	—	—	—	—	—
						700	210	— — —	490	—	— —	—	—	—	—	—	—
						800	240	— — —	560	—	— —	—	—	—	—	—	—
						900	270	— — —	630	—	— —	—	—	—	—	—	—
						1000	300	— — —	700	—	— —	—	—	—	—	—	—

Mit



Mit 75 pro Cent Verlust,
werden bezahlt 25 pro Cent, und verlohren 75 pro Cent.

vom Capital			werden bezahlt			werden verlohren			vom Capital			werden bezahlt			werden verlohren		
Schill.	fl.	Pfenn.	fl.	Pfenn.	Rthlr.	Rthlr.	fl.	Pfenn.	Rthlr.	fl.	Pfenn.	Rthlr.	fl.	Pfenn.	Rthlr.	fl.	Pfenn.
1	—	3	—	9	1	—	12	—	—	—	36	—	—	—	—	—	—
2	—	6	1	6	2	—	24	—	1	24	—	—	—	—	—	—	—
3	—	9	2	3	3	—	36	—	2	12	—	—	—	—	—	—	—
4	1	—	3	—	4	1	—	—	3	—	—	—	—	—	—	—	—
5	1	3	3	9	5	1	12	—	3	36	—	—	—	—	—	—	—
6	1	6	4	6	6	1	24	—	4	24	—	—	—	—	—	—	—
7	1	9	5	3	7	1	36	—	5	12	—	—	—	—	—	—	—
8	2	—	6	—	8	2	—	—	6	—	—	—	—	—	—	—	—
9	2	3	6	9	9	2	12	—	6	36	—	—	—	—	—	—	—
10	2	6	7	6	10	2	24	—	7	24	—	—	—	—	—	—	—
11	2	9	8	3	20	5	—	—	15	—	—	—	—	—	—	—	—
12	3	—	9	—	30	7	24	—	22	24	—	—	—	—	—	—	—
24	6	—	18	—	40	10	—	—	30	—	—	—	—	—	—	—	—
36	9	—	27	—	50	12	24	—	37	24	—	—	—	—	—	—	—
48	12	—	36	—	60	15	—	—	45	—	—	—	—	—	—	—	—
					70	17	24	—	52	24	—	—	—	—	—	—	—
					80	20	—	—	60	—	—	—	—	—	—	—	—
					90	22	24	—	67	24	—	—	—	—	—	—	—
					100	25	—	—	75	—	—	—	—	—	—	—	—
					200	50	—	—	150	—	—	—	—	—	—	—	—
					300	75	—	—	225	—	—	—	—	—	—	—	—
					400	100	—	—	300	—	—	—	—	—	—	—	—
					500	125	—	—	375	—	—	—	—	—	—	—	—
					600	150	—	—	450	—	—	—	—	—	—	—	—
					700	175	—	—	525	—	—	—	—	—	—	—	—
					800	200	—	—	600	—	—	—	—	—	—	—	—
					900	225	—	—	675	—	—	—	—	—	—	—	—
					1000	250	—	—	750	—	—	—	—	—	—	—	—

D 2

Mit



Mit 80 pro Cent Verlust,
werden bezahlt 20 pro Cent, und verlohren 80 pro Cent.

vom Capital			werden bezahlt			werden verlohren			vom Capital			werden bezahlt			werden verlohren		
Schill.	fl.	Pfenn.	fl.	Pfenn.	fl.	Rthlr.	Rthlr.	fl.	Pfenn.	Rthlr.	fl.	Pfenn.	Rthlr.	fl.	Pfenn.		
I	—	2 $\frac{2}{5}$	—	9 $\frac{1}{5}$	—	I	—	9	7 $\frac{1}{5}$	—	38	4 $\frac{4}{5}$	—	—	—		
2	—	4 4	I	7 I	—	2	—	19	2 2	I	28	9 3	—	—	—		
3	—	7 I	2	4 4	—	3	—	28	9 3	2	19	2 2	—	—	—		
4	—	9 3	3	2 2	—	4	—	38	4 4	3	9 7	I	—	—	—		
5	I	—	4	—	—	5	I	—	—	4	—	—	—	—	—		
6	I	2 2	4	9 3	—	6	I	9	7 I	4	38	4 4	—	—	—		
7	I	4 4	5	7 I	—	7	I	19	2 2	5	28	9 3	—	—	—		
8	I	7 I	6	4 4	—	8	I	28	9 3	6	19	2 2	—	—	—		
9	I	9 3	7	2 2	—	9	I	38	4 4	7	9 7	I	—	—	—		
10	2	—	8	—	—	10	2	—	—	8	—	—	—	—	—		
11	2	2 2	8	9 3	—	20	4	—	—	16	—	—	—	—	—		
12	2	4 4	9	7 I	—	30	6	—	—	24	—	—	—	—	—		
24	4	9 3	19	2 2	—	40	8	—	—	32	—	—	—	—	—		
36	7	2 2	28	9 3	—	50	10	—	—	40	—	—	—	—	—		
48	9	7 I	38	4 4	—	60	12	—	—	48	—	—	—	—	—		
—	—	—	—	—	—	70	14	—	—	56	—	—	—	—	—		
—	—	—	—	—	—	80	16	—	—	64	—	—	—	—	—		
—	—	—	—	—	—	90	18	—	—	72	—	—	—	—	—		
—	—	—	—	—	—	100	20	—	—	80	—	—	—	—	—		
—	—	—	—	—	—	200	40	—	—	160	—	—	—	—	—		
—	—	—	—	—	—	300	60	—	—	240	—	—	—	—	—		
—	—	—	—	—	—	400	80	—	—	320	—	—	—	—	—		
—	—	—	—	—	—	500	100	—	—	400	—	—	—	—	—		
—	—	—	—	—	—	600	120	—	—	480	—	—	—	—	—		
—	—	—	—	—	—	700	140	—	—	560	—	—	—	—	—		
—	—	—	—	—	—	800	160	—	—	640	—	—	—	—	—		
—	—	—	—	—	—	900	180	—	—	720	—	—	—	—	—		
—	—	—	—	—	—	1000	200	—	—	800	—	—	—	—	—		

Mit

Mit 85 pro Cent Verlust,
 werden bezahlt 15 pro Cent, und verlohren 85 pro Cent.

vom Capital			werden bezahlt			werden verlohren			vom Capital			werden bezahlt			werden verlohren		
Schill.	fl.	Pfenn.	fl.	Pfenn.	Rthlr.	Rthlr.	fl.	Pfenn.	Rthlr.	fl.	Pfenn.	Rthlr.	fl.	Pfenn.	Rthlr.	fl.	Pfenn.
1	—	1	$\frac{4}{5}$	—	10	$\frac{1}{5}$	—	—	1	—	7	2	$\frac{2}{5}$	—	40	9	$\frac{3}{5}$
2	—	3	3	1	8	2	—	—	2	—	14	4	4	1	33	7	1
3	—	5	2	2	6	3	—	—	3	—	21	7	1	2	26	4	4
4	—	7	1	3	4	4	—	—	4	—	28	9	3	3	19	2	2
5	—	9	—	4	3	—	—	—	5	—	36	—	—	4	12	—	—
6	—	10	4	5	1	1	—	—	6	—	43	2	2	5	4	9	3
7	1	—	3	5	11	2	—	—	7	1	2	4	4	5	45	7	1
8	1	2	2	6	9	3	—	—	8	1	9	7	1	6	38	4	4
9	1	4	1	7	7	4	—	—	9	1	16	9	3	7	31	2	2
10	1	6	—	8	6	—	—	—	10	1	24	—	—	8	24	—	—
11	1	7	4	9	4	1	—	—	20	3	—	—	—	17	—	—	—
12	1	9	3	10	2	2	—	—	30	4	24	—	—	25	24	—	—
24	3	7	1	20	4	4	—	—	40	6	—	—	—	34	—	—	—
36	5	4	4	30	7	1	—	—	50	7	24	—	—	42	24	—	—
48	7	2	2	40	9	3	—	—	60	9	—	—	—	51	—	—	—
							—	—	70	10	24	—	—	59	24	—	—
							—	—	80	12	—	—	—	68	—	—	—
							—	—	90	13	24	—	—	76	24	—	—
							—	—	100	15	—	—	—	85	—	—	—
							—	—	200	30	—	—	—	170	—	—	—
							—	—	300	45	—	—	—	255	—	—	—
							—	—	400	60	—	—	—	340	—	—	—
							—	—	500	75	—	—	—	425	—	—	—
							—	—	600	90	—	—	—	510	—	—	—
							—	—	700	105	—	—	—	595	—	—	—
							—	—	800	120	—	—	—	680	—	—	—
							—	—	900	135	—	—	—	765	—	—	—
							—	—	1000	150	—	—	—	850	—	—	—

D 3

Mit



Mit 90 pro Cent Verlust,
werden bezahlt 10 pro Cent, und verlohren 90 pro Cent.

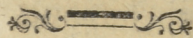
vom Capital			werden bezahlt			werden verlohren			vom Capital			werden bezahlt			werden verlohren		
Schill.	fl.	Pfenn.	fl.	Pfenn.	Rthlr.	Rthlr.	fl.	Pfenn.	Rthlr.	fl.	Pfenn.	Rthlr.	fl.	Pfenn.	Rthlr.	fl.	Pfenn.
1		1 $\frac{1}{5}$		10 $\frac{4}{5}$		1		4 9 $\frac{1}{5}$		43	2 $\frac{2}{5}$						
2		2 2	1	9 3		2		9 7 1	1	38	4 4						
3		3 3	2	8 2		3		14 4 4	2	33	7 1						
4		4 4	3	7 1		4		19 2 2	3	28	9 3						
5		6	4	6		5		24	4	24							
6		7 1	5	4 4		6		28 9 3	5	19	2 2						
7		8 2	6	3 3		7		33 7 1	6	14	4 4						
8		9 3	7	2 2		8		38 4 4	7	9 7 1							
9		10 4	8	1 1		9		43 2 2	8	4 9 3							
10	1		9			10		1	9								
11	1	1 1	9	10 4		20		2	18								
12	1	2 2	10	9 3		30		3	27								
24	2	4 4	21	7 1		40		4	36								
36	3	7 1	32	4 4		50		5	45								
48	4	9 3	43	2 2		60		6	54								
						70		7	63								
						80		8	72								
						90		9	81								
						100		10	90								
						200		20	180								
						300		30	270								
						400		40	360								
						500		50	450								
						600		60	540								
						700		70	630								
						800		80	720								
						900		90	810								
						1000		100	900								

Mit

Mit 95 pro Cent Verlust,
werden bezahlt 5 pro Cent, und verlohren 95 pro Cent.

vom Capital			werden bezahlt			werden verlohren			vom Capital			werden bezahlt			werden verlohren		
Schill.	fl.	Psenn.	fl.	Psenn.	Schill.	fl.	Psenn.	Schill.	fl.	Psenn.	Schill.	fl.	Psenn.	Schill.	fl.	Psenn.	
I		$\frac{3}{4}$			II	$\frac{2}{3}$		I		2	4	$\frac{4}{3}$		45	7	$\frac{1}{2}$	
2	—	I	I	I	10	4		2	—	4	9	3	I	43	2	2	
3	—	I	4	2	10	I		3	—	7	2	2	2	40	9	3	
4	—	2	2	3	9	3		4	—	9	7	I	3	38	4	4	
5	—	3	—	4	9	—		5	—	12	—	—	4	36	—	—	
6	—	3	3	5	8	2		6	—	14	4	4	5	33	7	I	
7	—	4	I	6	7	4		7	—	16	9	3	6	31	2	2	
8	—	4	4	7	7	I		8	—	19	2	2	7	28	9	3	
9	—	5	2	8	6	3		9	—	21	7	I	8	26	4	4	
10	—	6	—	9	6	—		10	—	24	—	—	9	24	—	—	
11	—	6	3	10	5	2		20	I	—	—	—	19	—	—	—	
12	—	7	I	11	4	4		30	I	24	—	—	28	24	—	—	
24	I	2	2	22	9	3		40	2	—	—	—	38	—	—	—	
36	I	9	3	34	2	2		50	2	24	—	—	47	24	—	—	
48	2	4	4	45	7	I		60	3	—	—	—	57	—	—	—	
								70	3	24	—	—	66	24	—	—	
								80	4	—	—	—	76	—	—	—	
								90	4	24	—	—	85	24	—	—	
								100	5	—	—	—	95	—	—	—	
								200	10	—	—	—	190	—	—	—	
								300	15	—	—	—	285	—	—	—	
								400	20	—	—	—	380	—	—	—	
								500	25	—	—	—	475	—	—	—	
								600	30	—	—	—	570	—	—	—	
								700	35	—	—	—	665	—	—	—	
								800	40	—	—	—	760	—	—	—	
								900	45	—	—	—	855	—	—	—	
								1000	50	—	—	—	950	—	—	—	

Mit



Mit 96 pro Cent Verlust,
werden bezahlt 4 pro Cent, und verloren 96 pro Cent.

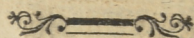
vom Capital			werden bezahlt			werden verloren			vom Capital			werden bezahlt			werden verloren		
Schil.	fl.	Pfenn.	fl.	Pfenn.	Schil.	fl.	Pfenn.	Schil.	fl.	Pfenn.	Schil.	fl.	Pfenn.	Schil.	fl.	Pfenn.	
I	—	$\frac{1}{2}$	—	II	$\frac{1}{2}$	—	I	—	I	II	$\frac{1}{2}$	—	46	—	$\frac{2}{5}$	—	
2	—	24	I	II	I	2	—	3	IO	2	I	44	I	23	—	—	
3	—	I II	2	IO	I4	3	—	5	9	3	2	42	2	22	—	—	
4	—	I 23	3	IO	2	4	—	7	8	4	3	40	3	2I	—	—	
5	—	2 $\frac{2}{5}$	4	9	$\frac{3}{5}$	5	—	9	7	$\frac{3}{5}$	4	38	4	$\frac{4}{5}$	—	—	
6	—	2 22	5	9	3	6	—	II	6	6	5	36	5	IO	—	—	
7	—	3 9	6	8	I6	7	—	I3	5	7	6	34	6	I8	—	—	
8	—	3 2I	7	8	4	8	—	I5	4	8	7	32	7	I7	—	—	
9	—	4 8	8	7	I7	9	—	I7	3	9	8	30	8	I6	—	—	
IO	—	4 $\frac{4}{5}$	9	7	$\frac{1}{5}$	IO	—	I9	2	$\frac{2}{5}$	9	28	9	$\frac{1}{5}$	—	—	
II	—	5 7	IO	6	I8	20	—	38	4	4	I9	9	7	I	—	—	
12	—	5 IO	II	6	6	30	I	9	7	I	28	38	4	4	—	—	
24	—	II I3	23	—	I2	40	I	28	9	3	38	I9	2	2	—	—	
36	I	5 7	34	6	I8	50	2	—	—	—	48	—	—	—	—	—	
48	I	II I	46	—	24	60	2	I9	2	2	57	28	9	3	—	—	
						70	2	38	4	4	67	9	7	I	—	—	
						80	3	9	7	I	76	38	4	4	—	—	
						90	3	28	9	3	86	I9	2	2	—	—	
						IOO	4	—	—	—	96	—	—	—	—	—	
						200	8	—	—	—	I92	—	—	—	—	—	
						300	I2	—	—	—	288	—	—	—	—	—	
						400	I6	—	—	—	384	—	—	—	—	—	
						500	20	—	—	—	480	—	—	—	—	—	
						600	24	—	—	—	576	—	—	—	—	—	
						700	28	—	—	—	672	—	—	—	—	—	
						800	32	—	—	—	768	—	—	—	—	—	
						900	36	—	—	—	864	—	—	—	—	—	
						IOOO	40	—	—	—	960	—	—	—	—	—	

Mit

Mit 97 pro Cent Verlust,
werden bezahlt 3 pro Cent, und verlohren 97 pro Cent.

vom Capital		werden bezahlt		werden verlohren		vom Capital		werden bezahlt		werden verlohren	
Schill.	fl. Pfenn.	fl.	Pfenn.	Rthlr.	Rthlr. fl. Pfenn.	Rthlr.	fl. Pfenn.	Rthlr.	fl. Pfenn.	Rthlr.	fl. Pfenn.
I	—	—	$\frac{2}{5}$	II	$\frac{16}{25}$	I	—	I	5 $\frac{7}{25}$	—	46 6 $\frac{18}{25}$
2	—	—	18	I II	7	2	—	2	10 14	I	45 I II
3	—	I	2	2	10 23	3	—	4	3 21	2	43 8 4
4	—	I	11	3	10 14	4	—	5	9 3	3	42 2 22
5	—	I	$\frac{4}{5}$	4	10 $\frac{1}{5}$	5	—	7	2 $\frac{2}{5}$	4	40 9 $\frac{5}{5}$
6	—	2	4	5	9 21	6	—	8	7 17	5	39 4 8
7	—	2	13	6	9 12	7	—	10	— 24	6	37 II I
8	—	2	22	7	9 3	8	—	11	6 6	7	36 5 19
9	—	3	6	8	8 19	9	—	12	11 13	8	35 — 12
10	—	3	$\frac{3}{5}$	9	8 $\frac{2}{5}$	10	—	14	4 $\frac{4}{5}$	9	33 7 $\frac{1}{5}$
11	—	3	24	10	8 I	20	—	28	9 3	19	19 2 2
12	—	4	8	11	7 17	30	—	43	2 2	29	4 9 3
24	—	8	16	23	3 9	40	I	9 7 I	—	38	38 4 4
36	I	—	24	34	II I	50	I	24 —	—	48	24 —
48	I	5	7	46	6 18	60	I	38 4 4	—	58	9 7 I
						70	2	4 9 3	—	67	43 2 2
						80	2	19 2 2	—	77	28 9 3
						90	2	33 7 I	—	87	14 4 4
						100	3	— —	—	97	— —
						200	6	— —	—	194	— —
						300	9	— —	—	291	— —
						400	12	— —	—	388	— —
						500	15	— —	—	485	— —
						600	18	— —	—	582	— —
						700	21	— —	—	679	— —
						800	24	— —	—	776	— —
						900	27	— —	—	873	— —
						1000	30	— —	—	970	— —

Ⓔ Mit



Mit 98 pro Cent Verlust,
werden bezahlt 2 pro Cent, und verloren 98 pro Cent.

vom Capital			werden bezahlt			werden verloren			vom Capital			werden bezahlt			werden verloren		
Schll.	fl.	Pfenn.	fl.	Pfenn.	Rthlr.	Rthlr.	fl.	Pfenn.	Rthlr.	fl.	Pfenn.	Rthlr.	fl.	Pfenn.	Rthlr.	fl.	Pfenn.
I	—	$\frac{6}{2\frac{1}{2}}$	—	II	$\frac{10}{2\frac{1}{2}}$	I	—	—	II	$\frac{1\frac{3}{5}}$	—	—	47	—	$\frac{1\frac{2}{5}}$	—	—
2	—	12	I	II	13	2	—	I	II	I	I	46	—	24	—	—	—
3	—	18	2	II	7	3	—	2	10	14	2	45	I	11	—	—	—
4	—	24	3	II	I	4	—	3	10	2	3	44	I	23	—	—	—
5	—	$1\frac{1}{2}$	4	10	$\frac{4}{5}$	5	—	4	9	$\frac{3}{5}$	4	43	2	$\frac{2}{5}$	—	—	—
6	—	I	II	5	10	14	6	—	5	9	3	5	42	2	22	—	—
7	—	I	17	6	10	8	7	—	6	8	16	6	41	3	9	—	—
8	—	I	23	7	10	2	8	—	7	8	4	7	40	3	21	—	—
9	—	2	4	8	9	21	9	—	8	7	17	8	39	4	8	—	—
10	—	2	$\frac{2}{5}$	9	9	$\frac{3}{5}$	10	—	9	7	$\frac{1}{5}$	9	38	4	$\frac{4}{5}$	—	—
11	—	2	16	10	9	9	20	—	19	2	2	19	28	9	3	—	—
12	—	2	22	11	9	3	30	—	28	9	3	29	19	2	2	—	—
24	—	5	19	23	6	6	40	—	38	4	4	39	9	7	I	—	—
36	—	8	16	35	3	9	50	I	—	—	—	49	—	—	—	—	—
48	—	II	13	47	—	12	60	I	9	7	I	58	38	4	4	—	—
							70	I	19	2	2	68	28	9	3	—	—
							80	I	28	9	3	78	19	2	2	—	—
							90	I	38	4	4	88	9	7	I	—	—
							100	2	—	—	—	98	—	—	—	—	—
							200	4	—	—	—	196	—	—	—	—	—
							300	6	—	—	—	294	—	—	—	—	—
							400	8	—	—	—	392	—	—	—	—	—
							500	10	—	—	—	490	—	—	—	—	—
							600	12	—	—	—	588	—	—	—	—	—
							700	14	—	—	—	686	—	—	—	—	—
							800	16	—	—	—	784	—	—	—	—	—
							900	18	—	—	—	882	—	—	—	—	—
							1000	20	—	—	—	980	—	—	—	—	—

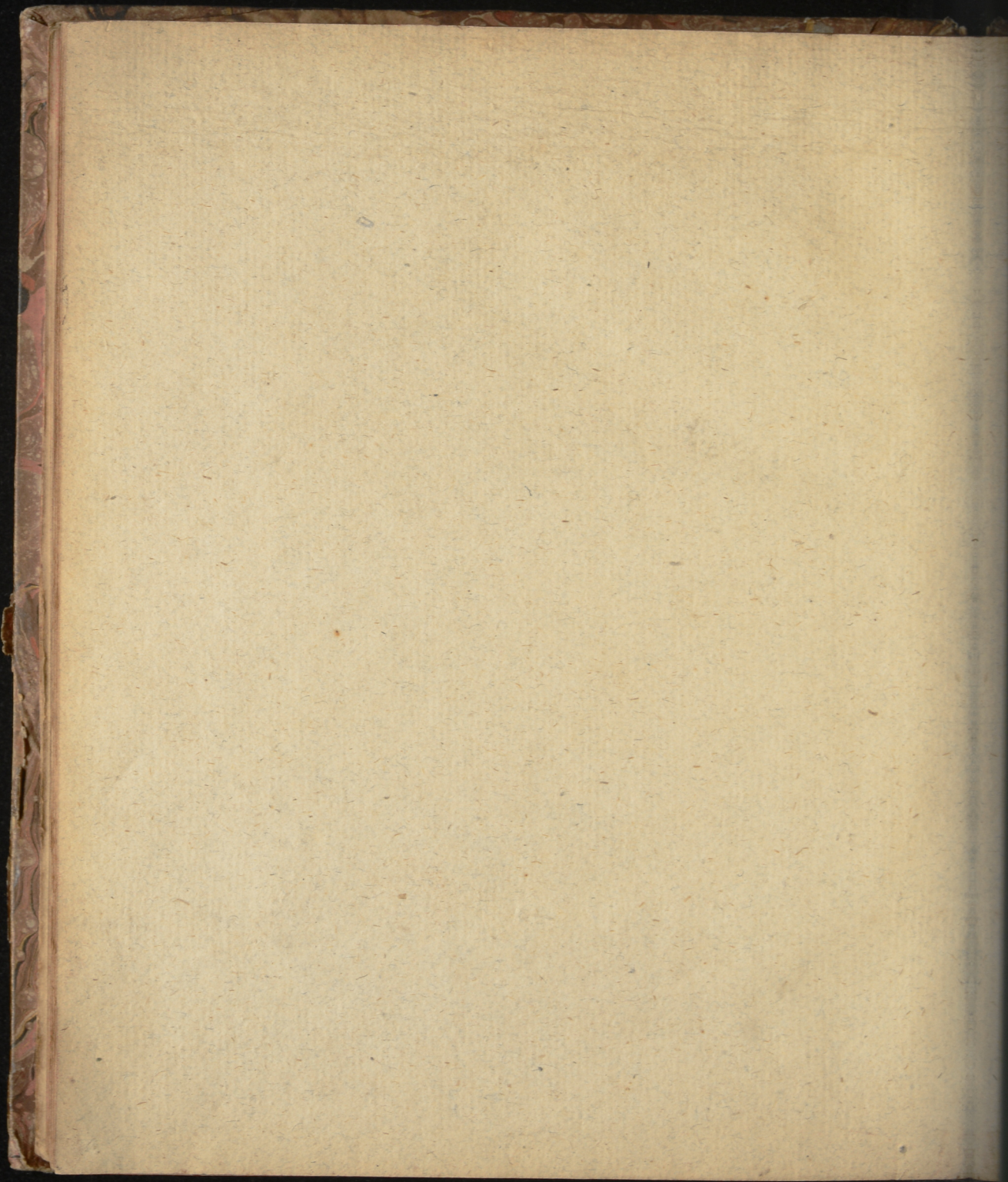
Mit

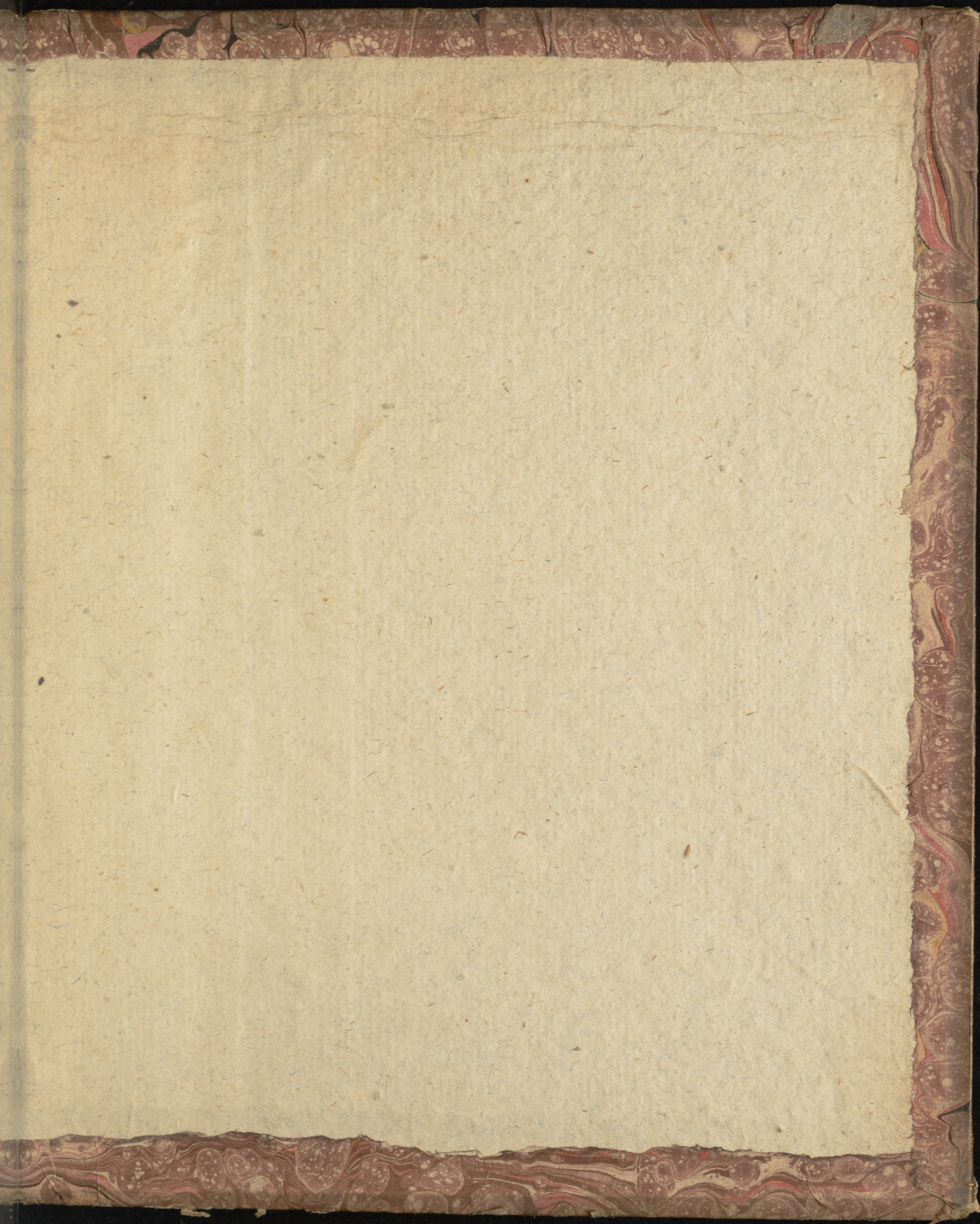
Mit 99 pro Cent Verlust,
wird bezahlt 1 pro Cent, und verlohren 99 pro Cent.

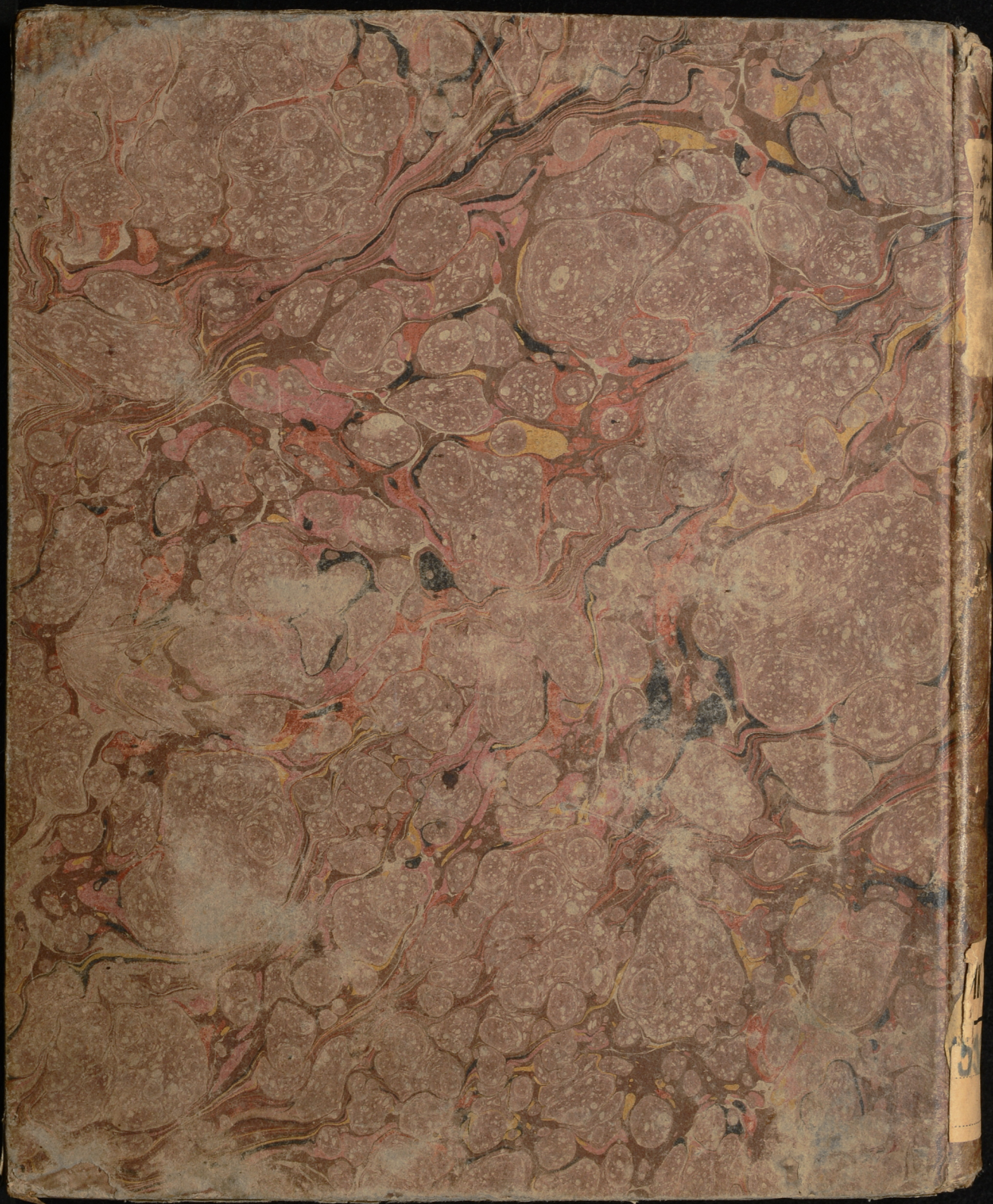
vom Capital			werden bezahlt			werden verlohren			vom Capital			werden bezahlt			werden verlohren		
Schill.	fl.	Pfenn.	fl.	Pfenn.	Rthlr.	Schill.	fl.	Pfenn.	Rthlr.	Schill.	fl.	Pfenn.	Rthlr.	Schill.	fl.	Pfenn.	
I	—	$\frac{3}{25}$	II	$\frac{22}{25}$	I	—	—	5 $\frac{1}{25}$	—	47	6	$\frac{6}{25}$	—	—	—	—	
2	—	6	I II	19	2	—	—	II 13	I	47	—	12	—	—	—	—	
3	—	9	2 II	16	3	—	I	5 7	2	46	6	18	—	—	—	—	
4	—	12	3 II	13	4	—	I II	I	3	46	—	24	—	—	—	—	
5	—	$\frac{3}{5}$	4 II	$\frac{2}{5}$	5	—	2	4 $\frac{4}{5}$	4	45	7	$\frac{1}{5}$	—	—	—	—	
6	—	18	5 II	7	6	—	2	10 14	5	45	1	11	—	—	—	—	
7	—	21	6 II	4	7	—	3	4 8	6	44	7	17	—	—	—	—	
8	—	24	7 II	I	8	—	3	10 2	7	44	1	23	—	—	—	—	
9	—	I 2	8	10 23	9	—	4	3 21	8	43	8	4	—	—	—	—	
10	—	I $\frac{1}{5}$	9	10 $\frac{4}{5}$	10	—	4	9 $\frac{3}{5}$	9	43	2	$\frac{2}{5}$	—	—	—	—	
II	—	I 8	10	10 17	20	—	9	7 I	19	38	4	4	—	—	—	—	
12	—	I II	II	10 14	30	—	14	4 4	29	33	7	I	—	—	—	—	
24	—	2 22	23	9 3	40	—	19	2 2	39	28	9	3	—	—	—	—	
36	—	4 8	35	7 17	50	—	24	—	49	24	—	—	—	—	—	—	
48	—	5 19	47	6 6	60	—	28	9 3	59	19	2	2	—	—	—	—	
					70	—	33	7 I	69	14	4	4	—	—	—	—	
					80	—	38	4 4	79	9	7	I	—	—	—	—	
					90	—	43	2 2	89	4	9	3	—	—	—	—	
					100	I	—	—	99	—	—	—	—	—	—	—	
					200	2	—	—	198	—	—	—	—	—	—	—	
					300	3	—	—	297	—	—	—	—	—	—	—	
					400	4	—	—	396	—	—	—	—	—	—	—	
					500	5	—	—	495	—	—	—	—	—	—	—	
					600	6	—	—	594	—	—	—	—	—	—	—	
					700	7	—	—	693	—	—	—	—	—	—	—	
					800	8	—	—	792	—	—	—	—	—	—	—	
					900	9	—	—	891	—	—	—	—	—	—	—	
					1000	10	—	—	990	—	—	—	—	—	—	—	

1777
 1778
 1779
 1780
 1781
 1782
 1783
 1784
 1785
 1786
 1787
 1788
 1789
 1790
 1791
 1792
 1793
 1794
 1795
 1796
 1797
 1798
 1799
 1800

1777	1778	1779	1780	1781	1782	1783	1784	1785	1786	1787	1788	1789	1790	1791	1792	1793	1794	1795	1796	1797	1798	1799	1800
1	2	3	4	5	6	7	8	9	10	11	12	13	14	15	16	17	18	19	20	21	22	23	24
25	26	27	28	29	30	31	32	33	34	35	36	37	38	39	40	41	42	43	44	45	46	47	48
49	50	51	52	53	54	55	56	57	58	59	60	61	62	63	64	65	66	67	68	69	70	71	72
73	74	75	76	77	78	79	80	81	82	83	84	85	86	87	88	89	90	91	92	93	94	95	96
97	98	99	100	101	102	103	104	105	106	107	108	109	110	111	112	113	114	115	116	117	118	119	120
121	122	123	124	125	126	127	128	129	130	131	132	133	134	135	136	137	138	139	140	141	142	143	144
145	146	147	148	149	150	151	152	153	154	155	156	157	158	159	160	161	162	163	164	165	166	167	168
169	170	171	172	173	174	175	176	177	178	179	180	181	182	183	184	185	186	187	188	189	190	191	192
193	194	195	196	197	198	199	200	201	202	203	204	205	206	207	208	209	210	211	212	213	214	215	216
217	218	219	220	221	222	223	224	225	226	227	228	229	230	231	232	233	234	235	236	237	238	239	240
241	242	243	244	245	246	247	248	249	250	251	252	253	254	255	256	257	258	259	260	261	262	263	264
265	266	267	268	269	270	271	272	273	274	275	276	277	278	279	280	281	282	283	284	285	286	287	288
289	290	291	292	293	294	295	296	297	298	299	300	301	302	303	304	305	306	307	308	309	310	311	312
313	314	315	316	317	318	319	320	321	322	323	324	325	326	327	328	329	330	331	332	333	334	335	336
337	338	339	340	341	342	343	344	345	346	347	348	349	350	351	352	353	354	355	356	357	358	359	360
361	362	363	364	365	366	367	368	369	370	371	372	373	374	375	376	377	378	379	380	381	382	383	384
385	386	387	388	389	390	391	392	393	394	395	396	397	398	399	400	401	402	403	404	405	406	407	408
409	410	411	412	413	414	415	416	417	418	419	420	421	422	423	424	425	426	427	428	429	430	431	432
433	434	435	436	437	438	439	440	441	442	443	444	445	446	447	448	449	450	451	452	453	454	455	456
457	458	459	460	461	462	463	464	465	466	467	468	469	470	471	472	473	474	475	476	477	478	479	480
481	482	483	484	485	486	487	488	489	490	491	492	493	494	495	496	497	498	499	500	501	502	503	504
505	506	507	508	509	510	511	512	513	514	515	516	517	518	519	520	521	522	523	524	525	526	527	528
529	530	531	532	533	534	535	536	537	538	539	540	541	542	543	544	545	546	547	548	549	550	551	552
553	554	555	556	557	558	559	560	561	562	563	564	565	566	567	568	569	570	571	572	573	574	575	576
577	578	579	580	581	582	583	584	585	586	587	588	589	590	591	592	593	594	595	596	597	598	599	600







Mecklenburgisches Courant

ist schlechter, als:

t	Ducaten à 2 3/4 Thaler.				Louis d'Or, zu 5 Thaler.				Alte Friderichs d'Or. zu 5 Thaler.					
	Pr.	C.	Th.	ß Q	Pr.	C.	Th.	ß Q	Pr.	C.	Th.	ß Q		
en	5	7	2	43	10	2	5	6	4	2	5	5	6	4
	5	7	2	43	10	2	5	5	5	2	4	5	5	5
	5	5	2	43	8	2	5	5	5	2	2	5	5	5
	5	5	2	43	2	2	5	5	2	2	2	5	5	2
	4	4	2	42	4	1	5	3	8	1	1	5	3	8
	4	4	2	42	4	1	5	3	8	1	1	5	3	8
	5		2	42	7	1	5	3	8	1	1	5	3	8
	5	1	2	43	3	1	5	4	3	1	1	5	4	3
	5	5	2	42	10	1	5	4	3	1	1	5	4	3
	4	4	2	42	4	1	5	3	11	1	1	5	3	11
	4	4	2	42	2	1	5	4	3	1	1	5	4	3
	4	4	2	41	8	1	5	3	8	1	1	5	3	8
	3	3	2	40	8	1	5	3	4	1	1	5	3	4
	3	3	2	41	2	1	5	3	8	1	1	5	3	8
	4	2	2	41	4	1	5	3	8	1	1	5	3	8
	4	7	2	42	6	2	5	5	9	2	2	5	5	9
	4	4	2	42	6	2	5	6	8	2	2	5	6	8
	5	5	2	42	10	3	5	7	3	3	5	7	3	3
	5	5	2	42	11	3	5	7	10	3	5	7	10	10
	4	4	2	42	4	2	5	6	11	2	5	6	11	11
	5	2	2	42	8	2	5	6	8	2	5	6	8	8
	5	2	2	42	8	2	5	6	11	2	5	6	11	11
	5	2	2	42	8	2	5	6	11	2	5	6	11	11
	5	5	2	42	10	3	5	7	3	3	5	7	3	3
	5	5	2	43	3	3	5	7	3	3	5	7	3	3
	5	5	2	43	5	3	5	7	3	3	5	7	3	3
	5	5	2	42	11	3	5	7	6	3	5	7	6	6
	5	5	2	42	8	2	5	6	11	2	5	6	11	11

