



Ostseebad Nienhagen in Mecklenburg : Klimatischer Kurort

Bad Doberan-Kröpelin: Michaels, 1935

<http://purl.uni-rostock.de/rosdok/ppn872401847>

Druck Freier  Zugang  OCR-Volltext

OSTSEEBAD

NIENHAGEN

in Mecklenburg

Klimatischer
KURORT



MK-

10066/1

Universitäts-
Bibliothek
Rostock

1987.76

mk-10066/1

*„Willst Ruhe Du und Seeluft haben,
Zieh' ans Gestade von Nienhagen!
Dort, wo der Wald am Ostseestrand,
Wo Sonne, Wind und grünes Land,
Dir gibt die alte Kraft zurück,
Wo Badeleben, Ferienglück,
Wo Burgen winken aus Sand und Stein,
Da bist Du Mensch, da darfst Du's sein“.*

Das kleine idyllische Ostseebad Nienhagen liegt an der mecklenburgischen Ostseeküste zwischen Warnemünde und Heiligendamm auf herrlich bewaldetem Hochufer. Seine vorskprin- gende Lage bietet wundervolle Fernsicht auf See und Landschaft. Bequeme Abstiege mit eingebauten Sitzbänken führen hinab zur Strandterrasse,



Landungsbrücke und zum Strand. Der Strand besteht aus schönstem weißen Seesand und bietet zusammen mit der Strandterrasse reichlich und

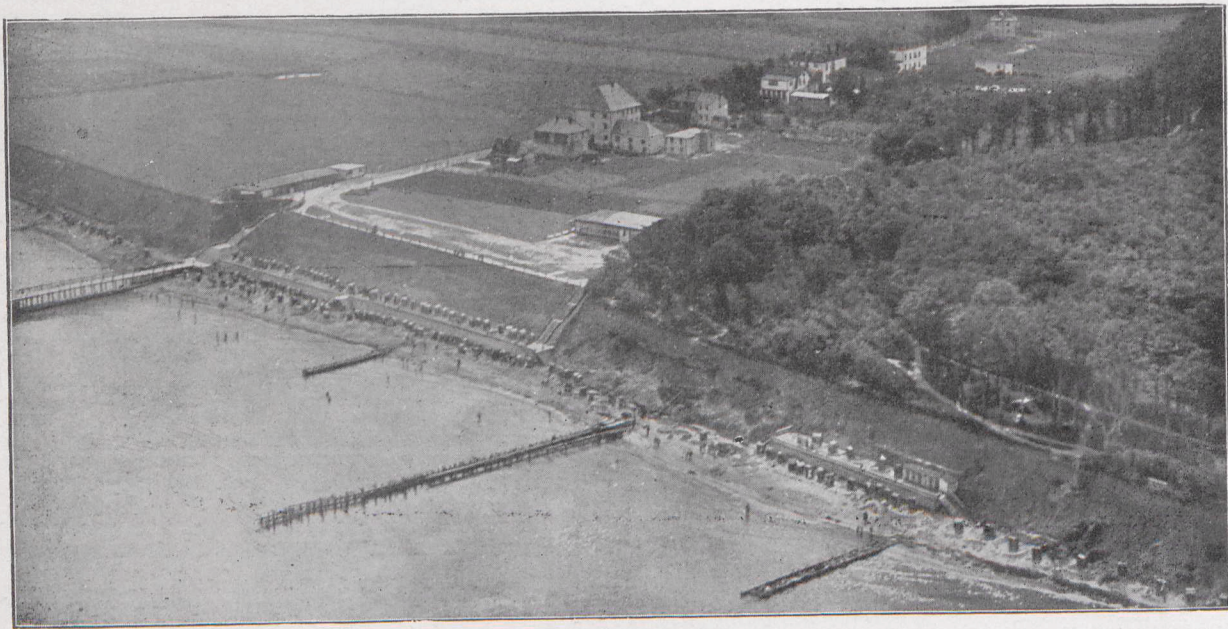


UB Rostock
28\$ 010 149 279





schöne Gelegenheit zum Burgenbau und Aufstellung von Strandkörben. Von Natur durch flach auslaufenden Meeresgrund begünstigt, ist es gelungen, durch Anlage von Bühnen geradezu einen idealen Badestrand zu schaffen. Der Badegrund besteht aus reinstem weißen Seesand. Sein flacher Auslauf



ist für Kinder wie auch für Erwachsene absolut sicher und gefahrlos, so daß Nienhagen wohl als eine Perle unter den mecklenburgischen Ostseebädern bezeichnet werden darf.

Der ausgedehnte Hochwald von Nienhagen, teilweise Naturschutzgebiet, bietet reichlich Gelegenheit zu schönen Spaziergängen, wie auch zu schützendem Aufenthalt an stürmischen Tagen. Sitzbänke an den Wegen und Plätzen laden zum Ausruhen freundlichst ein. Die Eigenart des Waldes unmittelbar am Strand, hervorgerufen durch den Einfluß der Seeluft, sowie der plötzliche Wechsel zwischen Wald und See sind für den Fremden von



überraschender Wirkung; hohe Buchen und Eichen erheben sich schon weit vom Strande. Die ozonreichste Seeluft, verbunden mit der lungen- und nervenstärkenden Waldluft, findet man in unserem Ort in reichstem Maße. — Wiesen- und Sumpfgelände sind nicht vorhanden, daher auch keine Mückenplage.

Nienhagen hat Postauto-Verbindung mit Bad Doberan und Warnemünde. Anschluß an allen Hauptfernügen von beiden Bahnhöfen. **Reise-Verbindungen siehe Seite 9 und 12.** Durchgehende Gepäck-Beförderung von fast allen Bahnstationen direkt nach Ostseebad Nienhagen. Die Reichsbahn hat außerdem direkten Frachtverkehr von und nach Nienhagen eingerichtet. Von Berlin aus können Sonntagsrückfahrkarten bis Nienhagen gelöst werden. **(Siehe Hinweis der Post auf Seite 12).**

Nienhagen ist durch seine Lage auf bewaldetem Hochufer Luftkurort und Seebad zugleich, und kann daher allen denen, die Ruhe und Erholung suchen, die Nerven und Körper stärken wollen, aufs Beste empfohlen werden. Sein mildes Seeklima, seine lungen- und nervenstärkende Waldluft machen Nienhagen zu einem bevorzugten Orte unter den mecklenburgischen Ostseebädern. Schon im Mai stellen sich die ersten Gäste ein und Ende September weilen noch manche dort. Gerade im Schmuck des Herbstlaubs, das buntgefärbt vom Sonnengold übergossen weithin leuchtet, ist der Wald von wunderbarer Schönheit. Dazu kommt dann noch die Heilkraft des Lichtes. Daja nachweislich an der Küste weniger Regen fällt als im Binnenlande, hat auch die Sonne mehr Zeit zum Scheinen und mehr Wirkung. Schon nach kurzem Aufenthalt wird die Haut gebräunt. Der Mensch erhält ein frisches, gesundes Aussehen. Durch die in vollen Zügen eingeatmete salzgeschwängerte

und abhärtend wirkende kräftigende Seeluft wird der Appetit rege und der Magen verlangt sein Recht.



Für das leibliche Wohl sorgt dann auch in ausgiebiger Weise die Güte der mecklenburger Küche.

Ausflüge können unternommen werden per Postauto nach Bad Doberan, Heiligendamm, Brunshaupten und Warnemünde. Nach letzteren Orten auch als Wasserfahrt per Segel- und Motorboot. — Ruder- und Segelboote zu vermieten.

Reunions und Abendkonzerte mit Tanzeinlagen sorgen nach Wunsch für Unterhaltung und Zerstreuung.

Post im Orte. Schalterstunden von 7⁴⁵ bis 13 Uhr und von 15 bis 17 Uhr.

Badearzt: Dr. Gosau, Bad Doberan. Fernsprecher Nr. 527. Sprechstunden: Vor- und

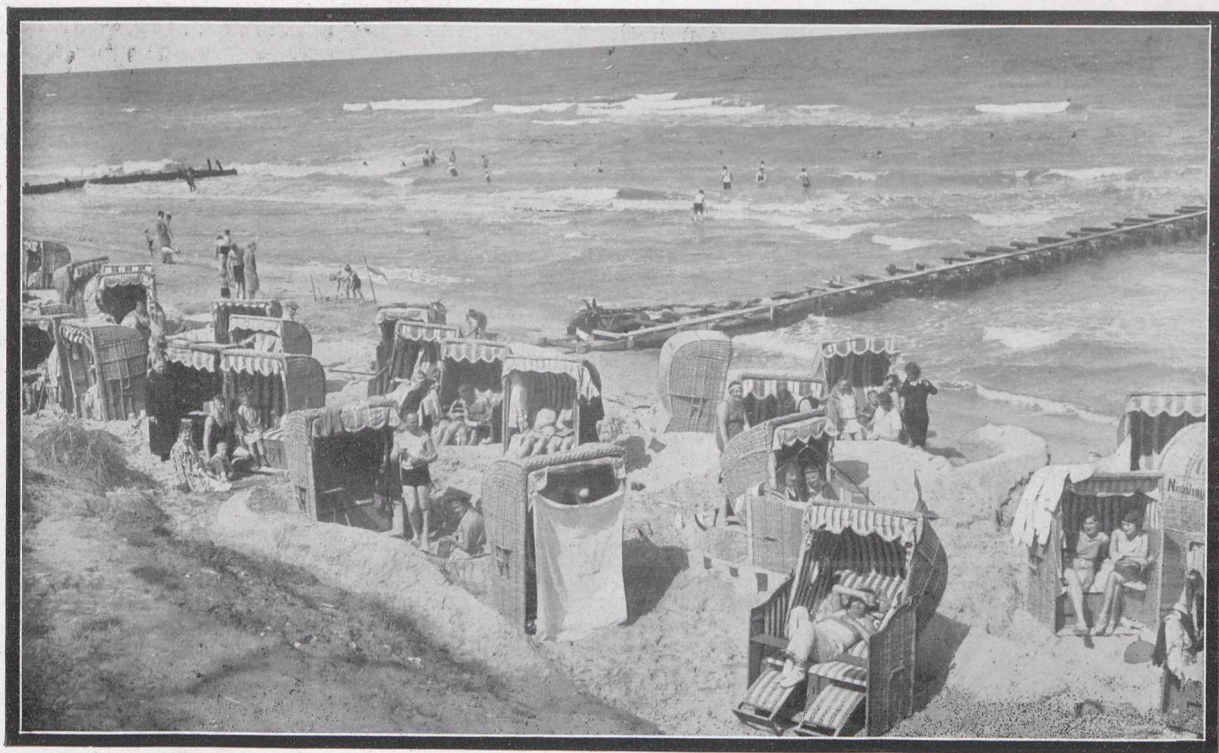
Nachsaison wöchentlich dreimal, in der Hauptsaison täglich in Nienhagen, Hotel Waldschloß.

Gottesdienst in der nahe gelegenen evangelisch-lutherischen Kirche zu Rethwisch. Entfernung von Nienhagen: $\frac{1}{2}$ Stunde Fußweg. Katholischer Gottesdienst in Warnemünde und Heiligendamm. Auch Postautoanschluß. Die Kunstschatze der alten Kirche in Rethwisch sind von hohem Interesse und werden nach Schluß des Gottesdienstes auf Wunsch der Gäste vom Pastor gerne erklärt.

Badeverwaltung:

Badeverein Nienhagen, G. m. u. H.

Vorstand: W. Juerß, »Villa Erika«.



Kurtaxe und Richtpreise

Kurtaxe.

Die Kurtaxe wird nach Gruppe IV der Ostseebäder berechnet und beträgt:

Für die

- 1. Person je Tag 0,40 RM
- 2. Person je Tag 0,30 „
- 3. Person je Tag 0,10 „
- und jede weitere Person je Tag .. 0,10 „

bis zu 14 Tagen, über 14 Tage hinaus wird keine Kurtaxe mehr erhoben. Auch Passanten haben die Kurtaxe zu entrichten.

Für die Vor- und Nachsaison vom 1.—31. Mai und 1.—30. September wird die halbe Kurtaxe erhoben.

Tag der Ankunft und Abreise gelten als ein Tag. Kinder bis zu 6 Jahren sind kurtaxfrei. Kinder bis zum vollendeten 16. Lebensjahre zahlen in jedem Falle die Sätze der 3. resp. weiteren Person einer Familie.

Aerzte und Zahnärzte sind für ihre Person von der Kurtaxe befreit, deren Familienangehörige dagegen nicht. In öffentlicher Krankenpflege tätige Personen ohne eigenes Einkommen, die von einem Mutterhause unterhalten werden, erhalten Vergünstigungen bis zu 50 Prozent. Minderbemittelte können bei nachweislicher Geltendmachung besonderer Umstände eine Ermäßigung von 20 bis 33 $\frac{1}{3}$ Prozent erhalten, wenn die Anträge mit Begründung schriftlich vor Eintreffen gestellt werden.

Richtpreise

für Wohnung und Verpflegung

in Ostseebad Nienhagen.

Pension:

Vor- und Nachsaison:

à Person je Tag RM 3,50—4,—

Hauptsaison:

à Person je Tag RM 4,50—5,—

Zimmer- bzw. Bettenpreise:

Vor- und Nachsaison:

à Person je Tag RM 1,—

mit Küchenbenutzung:

à Person je Tag RM 1,25

Hauptsaison:

mit Küchenbenutzung

à Person je Tag RM 1,50

Die Preise für Kinder betragen:

bis zu 2 Jahren nach freier Vereinbarung,

bis zu 6 Jahren $\frac{1}{2}$,

bis zu 10 Jahren $\frac{3}{4}$,

über 10 Jahre den vollen Preis.

Bei drei erwachsenen Personen auf einem Zimmer kann eine Ermäßigung von 10—15% gewährt werden.

Für die auf Rethwischer Gebiet belegenen Häuser stellen sich die Preise im Durchschnitt um 10% niedriger.

Die **Hauptsaison** rechnet vom 1. Juli bis 15. August.

Um volle Unparteilichkeit zu wahren, muß die Badeverwaltung davon absehen, Häuser zu empfehlen und die Vermittlung von Wohnungen zu übernehmen. Ratsam ist es deshalb, unmittelbare Anfragen an die im Wohnungsverzeichnis aufgeführten Häuser unter Angabe der Aufenthaltsdauer, der Personenzahl, getrennt nach Erwachsenen und Kindern und der gewünschten Zimmer zu richten.

Man meide Häuser, Hotels und Pensionen, die auf der Straße, am Bahnhof, am Postauto oder in den Zügen von Hausdienern, Privatpersonen usw. angeboten werden. — Das Anreißertum ist verboten. — Nähere Auskünfte durch die Badeverwaltung und die einzelnen Häuser.

Anzahl der Gäste pro Saison 1500 bis 2400.

Gute und preiswürdige Unterkunft in Hotels, Pensionen sowie auch in Privatwohnungen mit und ohne Kochgelegenheit. — Siehe Inseratenteil.

Es befinden sich Geschäfte aller Art am Ort, sodaß jeder Gast die Möglichkeit hat, mit Bequemlichkeit seinen Privatbedarf zu versehen.

Und nun »Glück auf« zur Fahrt ins schöne Land der Obotriten mit seinen Wäldern und Seen, mit seinen Hügeln und Tälern. »Glück auf« zur schönen Sommerreise nach Mecklenburg mit seinen waldbekränzten Gestaden des Meeres, unter denen Nienhagen eine der ersten Stellen einnimmt. Voller Bewunderung schaut der zum ersten Male Nienhagen aufsuchende Gast von dem hohen Ufer auf das tief unten liegende und doch hoch sich wölbende Meer. Voller Neugier steigt er hernieder an den Strand, den er von oben herab erblickte und schaut hinauf an der hohen Küste, die hier die Grenze des mecklenburger Landes bildet und in schroffstem Gegensatz zu dem flachen Gelände steht, das sich zwischen Doberan und Nienhagen hinzieht. Hier ruht es sich schön auf moosgem Grunde des Waldes oder auf schönstem weißen Seesand des Strandes in warmer sonniger Sommerzeit. Hier können die Kinder ungestört am Meeresstrande waten und nach Herzenslust spielen. Hier können die Erwachsenen dem alten und doch immer wieder neuen Rauschen der Meereswogen lauschen. Hier können sie das wunderbare Schauspiel des Sonnenunterganges am Meer auf sich wirken lassen, wenn weithin in den verschiedensten Farben leuchtend das Meer erglänzt, bis endlich im Westen der Sonnenball zur Rüste geht. Die kleinen mecklenburgischen Ostseebäder haben ihre Liebhaber gefunden. Zu ihnen gehört in erster Linie auch Nienhagen.

Neue bequeme Zugverbindungen

D 20	ab 6 ²⁵	↓	Bad Doberan	↑	an 23 ²¹	D 19
	„ 6 ⁵²	„	Warnemünde	„	„ 22 ⁵⁰	
	an 7 ⁰⁵	„	Rostock	„	„ 22 ³²	ab 22 ³⁷
	„ 8 ¹¹	„	↓ Bad Kleinen	↑	„ —	„ 21 ³⁵

D 183	ab 7 ⁵⁶	↓	Wismar	↑	an 21 ⁵¹	D 184
	an 8 ¹⁰	„	Bad Kleinen	„	„ 21 ²⁹	ab 21 ³⁸
	„ 8 ²⁹	„	Schwerin	„	„ 21 ⁰²	„ 21 ¹⁵
	„ 9 ⁰⁰	„	Ludwigslust	„	„ 20 ¹⁹	„ 20 ³²
	„ 9 ³¹	„	Wittenberge	„	„ 19 ⁴⁸	„ 19 ⁵¹
	„ 10 ¹²	„	Stendal	„	„ 19 ⁰²	„ 19 ⁰⁹
	„ 10 ⁵³	„	Magdeburg	„	„ 18 ⁰⁵	„ 18 ¹⁵
	„ 11 ⁵³	„	Halle	„	„ 16 ⁵²	„ 16 ⁵⁸
	„ 12 ²⁹	„	Leipzig	„	„ 16 ⁰⁹	„ 16 ¹⁴
	„ 14 ¹⁷	„	↓ Dresden Hbf.	↑	„ —	„ 14 ²⁷

In Dresden Anschluß nach und von Prag, Wien.
In Halle Anschluß nach und von München und Frankfurt.

D 40	ab 13 ⁵³	↓	Halle	↑	an 16 ³⁰	D 39
	an 19 ⁰²	„	Nürnberg	„	„ 11 ¹⁶	ab 11 ²⁶
	„ 21 ⁴²	„	↓ München	↑	„ —	„ 9 ⁰⁸

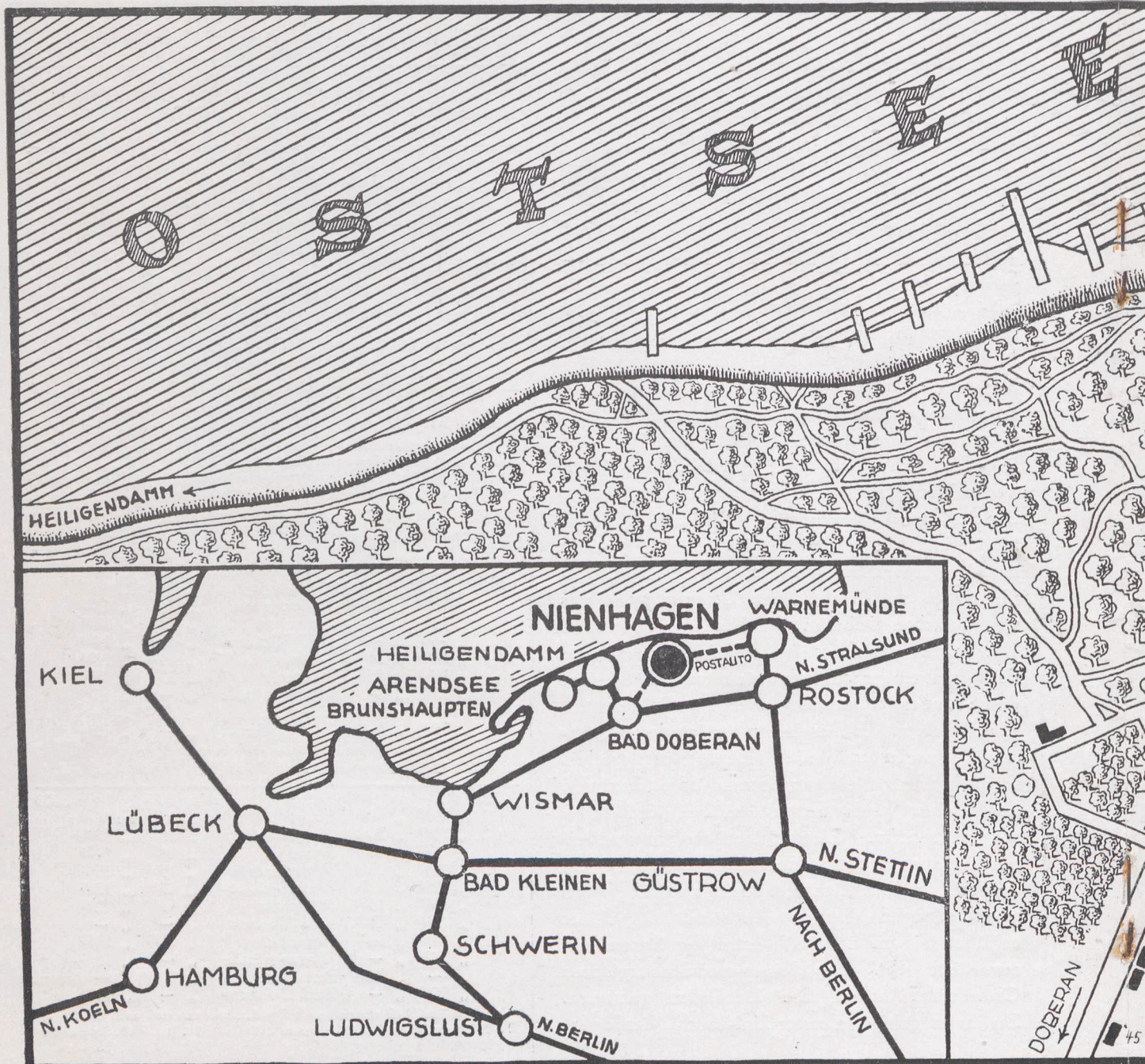
In Magdeburg Anschluß von und nach Braunschweig und dem Harz.
In Halle Anschluß von und nach Frankfurt a. M.
In München Anschluß von und nach Innsbruck, Verona, Florenz, Rom.
In Nürnberg Anschluß von und nach Stuttgart.

E 67	ab 7 ²⁰	↓	Kassel	↑	an 22 ¹⁶	—	E 68
	an 10 ⁰³	„	Hannover	„	„ 19 ¹⁰	ab 19 ²⁶	
E 267	„ 11 ⁴⁴	„	Uelzen	„	„ 17 ¹⁶	„ 17 ³⁴	E 268
	„ 12 ³⁶	„	Dannenberg	„	„ 16 ¹⁸	„ 16 ¹⁹	
	„ 12 ⁴⁹	„	Dömitz	„	„ 16 ⁰⁴	„ 16 ⁰⁵	
	„ 13 ²⁴	„	Ludwigslust	„	„ 15 ²⁵	„ 15 ²⁷	
	„ 13 ⁵⁷	„	Schwerin	„	„ 14 ⁵²	„ 14 ⁵⁶	
	„ —	„	Bad Kleinen	„	„ 14 ³⁷	„ 14 ³⁸	
	„ 14 ⁵⁵	„	Bützow	„	„ 14 ⁰¹	„ 14 ⁰³	
	„ 15 ²³	„	Rostock	„	„ 13 ²⁸	„ 13 ³⁷	
	„ 15 ⁴⁵	„	Warnemünde	„	„ —	„ 13 ¹⁰	
	„ —	„	Rostock	„	„ 13 ¹²	„ —	
	„ 15 ⁴⁵	„	↓ Bad Doberan	↑	„ —	„ 12 ⁴⁶	

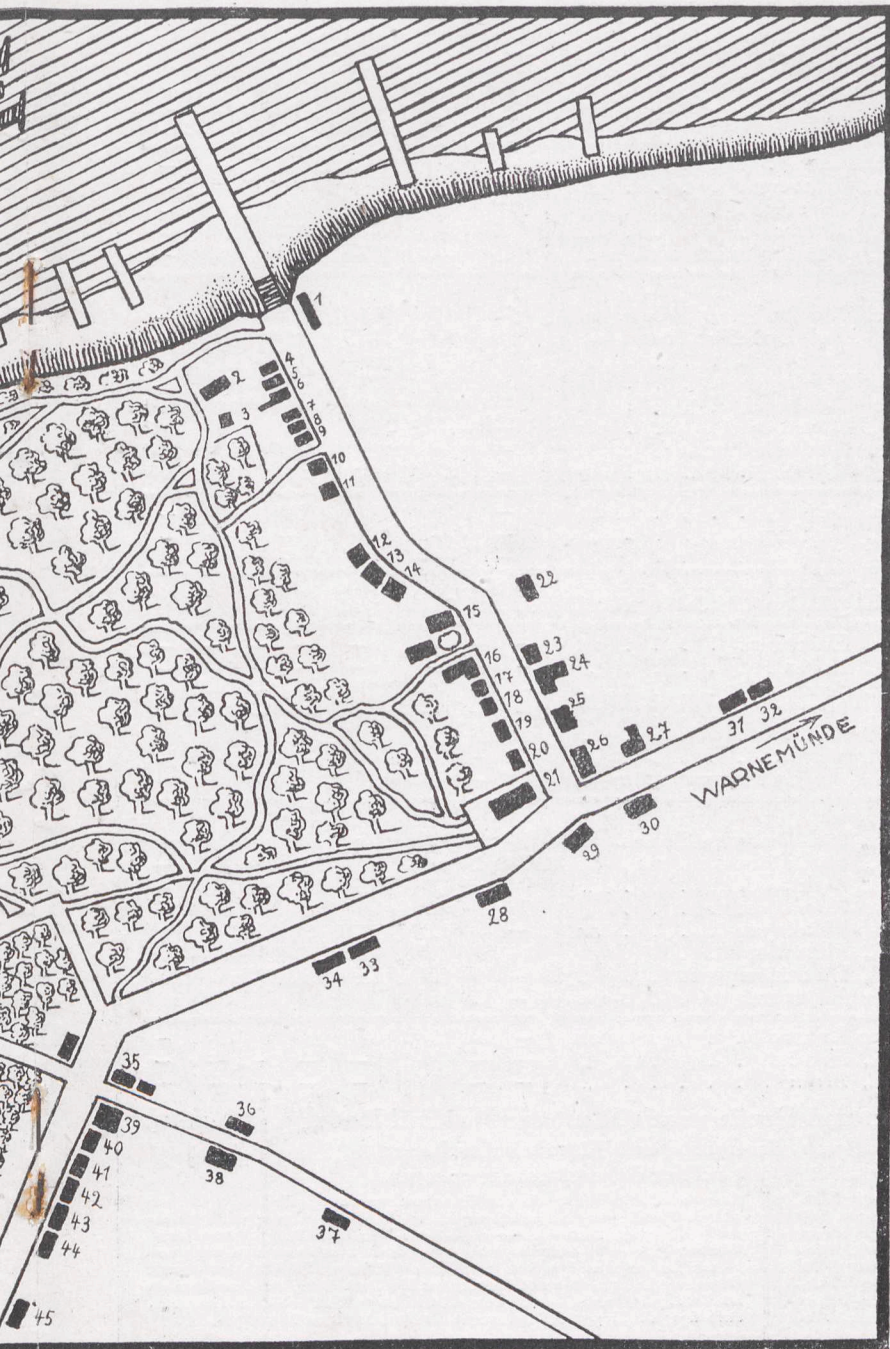
In Hannover unmittelbare D-Zuganschlüsse nach und von Bielefeld, Hamm, Dortmund, Essen (D 39 / D 40).

E 3084	ab 9 ¹⁵	↓	Leipzig	↑	an 16 ⁴²	E 3083
	an 9 ⁴³	„	Halle	„	„ 16 ¹⁰	ab 16 ¹⁴
	„ 10 ⁴⁷	„	Magdeburg	„	„ 15 ⁰⁵	„ 15 ¹²
	„ 11 ³⁷	„	Stendal	„	„ 14 ²²	„ 14 ²⁴
	„ 12 ¹⁷	„	Wittenberge	„	„ 13 ⁴²	„ 13 ⁴⁴
	„ 12 ⁵²	„	Ludwigslust	„	„ 13 ¹¹	„ 13 ¹³
	„ 13 ²⁷	„	Schwerin	„	„ 12 ⁴⁰	„ 12 ⁴³
	„ 13 ⁴⁸	„	Bad Kleinen	„	„ —	„ —
	„ 14 ⁴⁵	„	Rostock	„	„ 11 ²³	„ 11 ³⁴
	„ 15 ⁰³	„	Warnemünde	„	„ —	„ 11 ¹⁰
	„ —	„	Rostock	„	„ 11 ²⁶	„ —
	„ 15 ¹²	„	↓ Bad Doberan	↑	„ —	„ 11 ⁰³

In Halle Anschluß von und nach Dresden und von und nach Erfurt.
E 3084 vom 28. Juni bis 31. August, E 3083 vom 29. Juni bis 1. September.



Karte vom Ostseebad und Luftkurort Nienhagen



Wohnungsverzeichnis:

1. Strandkorbschuppen und Milchhalle.
2. Strandhalle.
3. Haus am Meer.
4. Photohaus.
- 4a. Eispavillon.
5. Haus Ingeborg.
6. Pension Berta.
7. Haus Seeblick.
8. Villa Daheim.
9. Villa Erika.
10. Erholungsheim Nienhagen.
11. Pension Hohenzollern.
12. Pension Barbara.
13. Haus Kehrwieder.
14. Haus Saxonia.
15. Landhaus Barten.
16. Villa Cecilie.
17. Villa Herta.
18. Villa Käte.
19. Villa Waldesruh.
20. Haus Hansa.
21. Hotel Waldschloß.
23. Villa Aranka.
24. Pension zur Waage.
25. Pension Minerva.
- 27a. Landhaus M. Schönfeldt.
29. Postagentur und Postautohaltestelle.
30. Haus Gertrud.
35. Landhaus Trense.
37. Landhaus Hinzpeter.
38. Landhaus Schmidt.
41. Haus Oehlschläger.
43. Haus Waldperle.
44. Haus Silvia.

Bad Doberan (Mecklb.) – Nienhagen – Warnemünde

Fernsprecher 512

Gültig vom 29. Mai bis 30. Juni und vom 1. September bis 9. September 1935.

—	D 845	—	—	—	—	—	—	—	ab Berlin an	—	—	—	D 1955	—	—
—	D 850	—	—	—	E 1551	—	—	—	„ Hamburg „	—	—	—	D 1946	—	—
825	1220	1540	—	—	1925	—	—	—	„ Rostock „	808	1015	—	1626	2017	—
624	1125	1425	—	—	1740	—	—	—	„ Wismar „	1000	—	—	1725	2104	—
657	—	1505	—	—	1905	—	—	—	„ Arendsee/Brunshaupten „	829	—	1333	1654	2034	—

852	1300	1610	1800	1955	—	km	—	ab Bad Doberan Bahnh. an	733	933	1300	1520	1945	—
853	1310	1612	1802	1957	1	—	—	„ Bad Doberan Post . ab	730	928	1259	1518	1943	—
903	1320	1622	1812	2007	5	—	—	„ Rethwisch „	720	918	1249	1508	1933	—
910	1328	1629	1819	2015	8	—	—	an Nienhagen „	713	910	1241	1500	1925	S
912	1335	1630	1820	2016	—	S	—	ab Nienhagen an	—	908	1240	1454	1924	2114
920	1343	1638	1828	2024	11	—	—	„ Elmenhorst ab	—	900	1234	1446	1916	2107
928	1351	1646	1836	2032	14	—	—	„ Diedrichshagen . . . „	—	852	1228	1438	1908	2059
937	1400	1655	1845	2040	18	—	—	an Warnemünde ab	—	845	1220	1430	1900	2050

1020	1500	1750	1920	—	—	—	—	an Rostock ab	—	800	1156	1400	1830	—
—	—	—	—	—	—	—	—	„ Hamburg „	—	—	D 850	—	—	—
—	—	—	—	—	—	—	—	„ Berlin „	—	—	D 845	—	—	—

Gültig vom 1. Juli bis 31. August 1935

—	—	—	—	—	E 1017	—	—	—	ab Hannover an	—	—	—	—	—	—
—	—	—	—	—	E 1150	—	—	—	„ Uelzen „	—	—	—	—	—	—
—	—	D 845	D 845	—	—	—	—	—	„ Berlin „	—	—	—	D 1955	—	—
—	—	D 850	D 850	—	—	—	—	—	„ Hamburg „	—	—	—	D 1956	—	—
600	825	1220	1220	—	1540	—	1925	—	„ Rostock „	808	1015	—	1626	—	2017
624	624	1125	1125	—	1425	—	1740	—	„ Wismar „	1000	—	—	1725	—	2104
657	657	1157	1157	—	1505	1700	1905	—	„ Arendsee/Brunshaupten „	829	—	1333	1654	—	2034

745	852	1250	1300	—	1610	1800	1955	—	ab Bad Doberan Bahnh. an	733	933	1300	1520	1655	1945	2050
748	853	1251	1310	—	1612	1802	1957	1	„ Bad Doberan Post . ab	730	928	1259	1518	1653	1943	2038
758	903	1300	1320	—	1622	1812	2007	5	„ Rethwisch „	720	918	1249	1508	1643	1933	2048
805	910	1310	1330	—	1629	1819	2015	8	an Nienhagen „	713	910	1241	1500	1635	1925	2030
807	912	1313	—	1500	1630	1820	2016	—	ab Nienhagen an	—	908	1240	1454	1634	1924	2029
823	920	1321	—	1508	1638	1828	2024	11	„ Elmenhorst ab	—	900	1234	1446	1626	1916	2021
815	928	1329	—	1516	1646	1836	2032	14	„ Diedrichshagen . . . „	—	852	1228	1438	1618	1908	2013
832	937	1335	—	1525	1655	1845	2040	18	an Warnemünde ab	—	845	1220	1430	1610	1900	2005

915	1020	1500	—	1643	1750	1920	—	—	an Rostock ab	—	—	1156	1400	1530	1830	1930
—	—	—	—	1946	—	—	—	—	„ Hamburg „	—	—	850	—	—	—	—
—	—	—	—	1955	—	—	—	—	„ Berlin „	—	—	845	—	—	—	—

Durchgehende Abfertigung von Reisenden und Gepäck nach Nienhagen bei Bad Doberan (Mecklb.)

Für die Rückreise Verkauf von Kraftpost- und Eisenbahnfahrkarten
sowie durchgehende Gepäckabfertigung bei der Postanstalt in Nienhagen.

Vom 15. Juni bis zum 15. September wird bei der Postanstalt in Nienhagen bei Bad Doberan (Mecklb.) die durchgehende Abfertigung von Reisenden und Gepäck zwischen der Eisenbahn und der Reichspost wieder aufgenommen. Es wird von den größeren Bahnhöfen nach der Postanstalt in Nienhagen bei Bad Doberan (Mecklb.) und umgekehrt von dieser Postanstalt nach den größeren Bahnhöfen im Personen- und Gepäckverkehr durchgehend abgefertigt. Die Reisenden ersparen auf den Uebergangsbahnhöfen Bad Doberan und Warnemünde dadurch das lästige Nach-

lösen von Fahrkarten sowie das Umexpedieren von Gepäck. Die Postanstalt in Nienhagen gibt jedoch nur Eisenbahnfahrkarten aus, wenn gleichzeitig Kraftpostfahrtscheine für die Strecke Nienhagen-Bad Doberan bzw. Warnemünde gelöst oder vorgezeigt werden. Auch von und nach den Bahnhöfen an den Strecken der Lübeck-Büchener Eisenbahngesellschaft (Hamburg-Lübeck, Lübeck-Lüneburg) und im Durchgang über diese Strecken ist die durchgehende Abfertigung eingeführt worden. Nähere Auskunft, auch über die Zuganschlüsse, erteilt die Postanstalt in Nienhagen.

Hotel Waldschloß

Eigentümer: **P. Hillmann.**

Fernsprecher: Amt Doberan Nr. 18.

Referenzen gerne zu Diensten.

Balkonzimmer mit Liegestühlen.

**Anerkannt sehr gute und
reichliche Verpflegung.**

**Sehr guter und
billiger Mittagstisch.**

Sämtliche Mahlzeiten an kleinen Tischen.



VILLA ERIKA

Besitzer: **W. Juerß.**

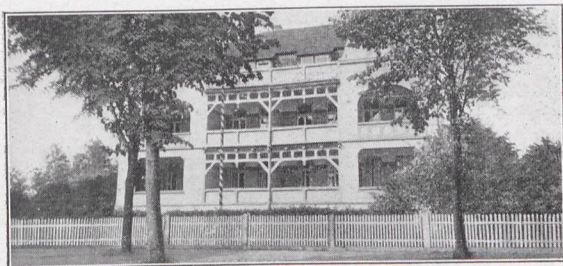
Kleines behagliches Pensionshaus.

2 Minuten vom Strande entfernt.

Schöner großer Vorgarten mit geschützten überdachten Lauben.

**Freundliche sonnige Zimmer mit schöner Aussicht auf
See und Wald. Anerkannt la Verpflegung.**

Bad im Hause. Weitere Auskunft wird gern erteilt. **Autoraum.**



Pension Hohenzollern

Direkt an der See und dem Walde gelegen.

Alle Zimmer nach der See hin mit Balkon.

**Anerkannt gute und
reichliche Verpflegung.**

Auf Wunsch Hausprospekt.

Besitzer: **Otto Richter.**

Hotel und Café Strand - Halle

Direkt am Wald und See gelegen.

**Sämtliche Zimmer
mit fließendem Wasser.**

Besitzer: **Adolf Ruß.**



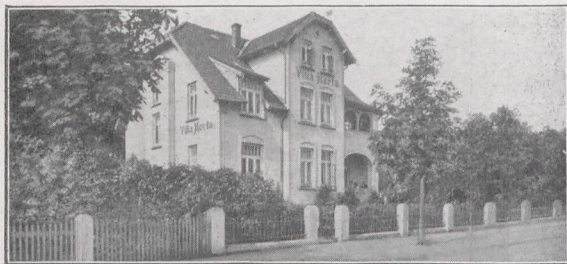
Haus am Meer

Modernstes Haus am Plage.

Reizvollste, staubfreie Lage. Der See und dem Walde am nächsten gelegen.

Zimmer mit fließendem Wasser, Zentralheizung und Seeblick, z. T. Balkon. Bad im Hause. Erstklassige Verpflegung. Solide Preise.

Telephon: Amt Doberan 127. Besitzer: **K. Seiffert.**



Villa „Herta“

Kleine behagliche Familienpension.

Direkt am Wald. 5 Minuten vom Strande.

Großer heizbarer Speiseraum. Veranda. Helle sonnige Zimmer, teils mit Loggia und See- oder Waldblick. Ia Verpflegung an kleinen Tischen. W.-C. Elektr. Licht. Autounterkunft.

Besitzer: **A. Böttcher.**



Haus „Ingeborg“

Herrlicher Seeblick. Dem Strande am nächsten gelegen. Freundliche sonnige Zimmer, teils mit Balkon, zu vermieten, ohne Verpflegung. Auf Wunsch mit Küchenbenutzung. Elektrisches Licht. W.-C. und Wasserleitung. Schöne, helle Veranda. Volle Verpflegung im Nachbarhause erhältlich. Nähere Auskunft durch den Besitzer **Robert Ruß.**



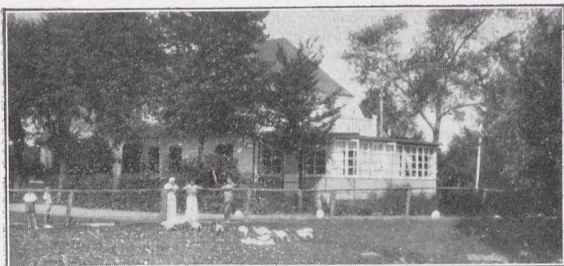
Villa „Daheim“

in nächster Nähe des Strandes gelegen. Zimmer mit und ohne Pension. Zentralheizung. Besitzer: **v. Schlagenteuffel.**

Villa „Käte“

Besitzerin: Frau **M. Ruß**

vermietet schöne sonnige Zimmer mit und ohne Küchenbenutzung. Veranden zum Einnehmen der Mahlzeiten vorhanden. Direkt am Buchenwalde gelegen und 5 Minuten von der See.



Landhaus Barten

Unmittelbar am Wald und 5 Minuten vom Strand.

**Freundliche Zimmer
mit guten Betten.**

Anerkannt gute und reichliche Verpflegung.
Elektrisches Licht und Wasserleitung.

Besitzer: **Seehof.**



Haus Saxonia

Neues Haus, am Wald,
3 Minuten vom Strand.

**Große, gut eingerichtete Zimmer, z. T. mit See- und
Waldblick. Anerkannt gute Küche. Die Speisen werden
an kleinen Tischen serviert. Elektrisches Licht. Zentral-
heizung. Bad im Hause. W.-C. Autounterkunft.
Beste Empfehlungen.**

Besitzer: **Alfred Liebsch.**

Pension „Zur Waage“

Das ganze Jahr geöffnet.

**Herrlicher
Sommer-Aufenthalt.**

Nah am Walde, 5 Minuten vom Strande.

Große Erkerzimmer mit Seeblick.
Speisezimmer mit kleinen Tischen.

Gute reichliche Verpflegung.

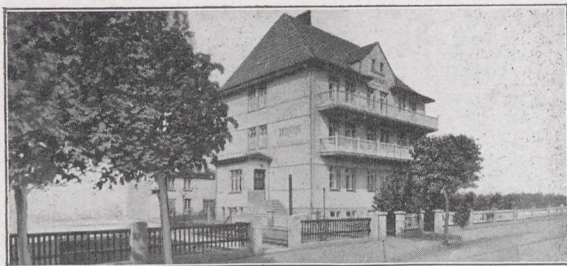
Auskunft erteilt der Besitzer **Wilh. Ludwig.**



Pension „Wulff“ Villa „Aranka“

Direkt am Walde gelegen, 5 Minuten vom
Strande entfernt. **Zimmer mit Balkon und
Seeblick. Anerkannt sehr gute und reichliche
Verpflegung an kleinen Tischen.** Wasser-
leitung. W.-C. Elektrisches Licht.

Alles Nähere durch den Besitzer **Hermann Wulff.**



Pension „Berta“

Unmittelbar an der See und dem Walde gelegen.

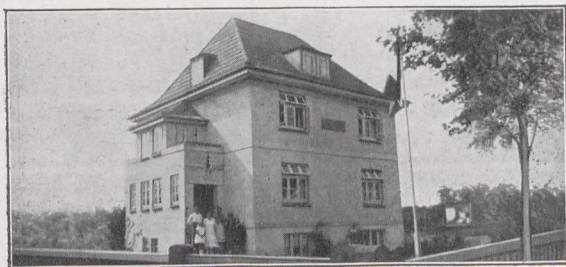
Schöne sonnige Zimmer.

Nach der See hin mit Balkons.

Elektrisches Licht + W.-C. + Wasserleitung.

Gute reichliche Verpflegung.

Näheres durch den Besitzer **H. Uplegger.**



Pension „Barbara“

Direkt am Wald, 3 Minuten von der See.

Helle sonnige Zimmer, teils Seeblick.

**Anerkannt gute reichliche Verpflegung
an kleinen Tischen.**

Elektrisches Licht. W.-C. Garage.

Beste Empfehlungen zu Diensten.

Weitere Auskunft gerne durch den Besitzer **L. Schönfeldt.**

Villa Waldesruh

**Schöne Zimmer mit
und ohne Balkon**

mit voller und ohne Küchenbenutzung.

Der Besitzer: **W. Soltow.**

Café, Konditorei und Pension „Minerva“

Freundlich eingerichteter Saal.

**Anerkannt la Verpflegung zu soliden
Preisen an kleinen Tischen.**

Zum Besuch ladet freundlichst ein der Besitzer **A. Burmeister.**

Helle sonnige Zimmer.

Gute Betten. Elektrisches Licht. W.-C.

Villa „Cecilie“

Freundliche, sonnige Zimmer, teils mit Balkon, ohne Verpflegung. Auf Wunsch mit Küchenbenutzung. Veranda zum Einnehmen der Mahlzeiten vorhanden. 5 Minuten von der See direkt am Buchenwald.

Nähere Auskunft durch den Besitzer

Th. Verwaayen.

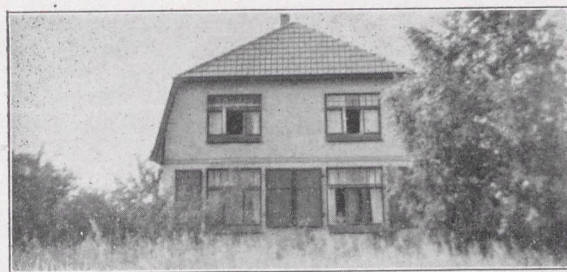
Haus Seeblick

Neues Haus, unmittelbar an der See und dem Walde gelegen.

**Freundliche,
neu eingerichtete Zimmer**

mit und ohne Küchenbenutzung.
W.-C. Elektrisches Licht.

Näheres durch den Besitzer **W. Schiller**.



Landhaus Hinzpeter

Kleine Familien - Pension. Gute Verpflegung. Mäßige Pensionspreise. 15 Minuten zum Strande durch Buchenwald.



Haus „Gertrud“

Dicht am Walde gelegen. 8 Minuten von der See. Herrlicher See- und Landblick. Zimmer mit Loggien und Küchenbenutzung. Elektrisches Licht. W.-C. Alles Nähere durch den Besitzer **G. Reinke**.

Haus Oehlschläger

Herrlich am Buchenwald gelegen

Balkon mit dem wunderbar schönen Fernblick auf Heiligendamm, Fulgen, Brunshaupten-Arendsee usw.

**Anerkannt sehr gute Verpflegung
keine Massenspeisung.**

Interessanter unweiter Weg durch Buchenwald zum Strande.

Weitere Auskunft erteilt der Besitzer **Johannes Oehlschläger**.

Haus „Silvia“

**Direkt am Wald und
nahe der See gelegen.**

**Schöne sonnig gelegene Zimmer
mit und ohne Balkon.**

Gute und reichliche Verpflegung.

Näheres durch den Besitzer **St. Chmiela**.



Landhaus Schmidt

Kleine behagliche Familien-Pension. **Gute reichliche Verpflegung.**
Der Weg zum Strand führt durch Buchenwald.



Jugenderholungsheim der Inneren Mission in Ostseebad Nienhagen.

Telephon: Bad Doberan 199. **Geöffnet April bis Oktober, hauptsächlich für weibliche Jugend.** Große Spielhalle mit Rasenplatz. Am Strande besonderer Badeplatz. Niedrige Preise. Anfragen an die Leiterin oder an den Meckl. Landesverein für Innere Mission in Schwerin i. M., Mozartstraße 37.

Bäckerei und Konditorei

Kuchen und Konditorwaren
in bester Ausführung
auf Bestellung frei Haus.

Kolonialwaren- und Feinkost- Handlung

sowie Zimmer mit Küchenbenutzung.

Besitzer: **H. Paetow.**

Landhaus Schönfeld

unmittelbar am herrlichen Buchenwald
10 Minuten vom Strande, vermietet

helle sonnige Zimmer
mit und ohne Küchenbenutzung.

Näheres durch den Besitzer **Martin Schönfeld.**

Eispavillon

Freundliches neu eingerichtetes
Gastzimmer mit herrlichem See-
blick. Angenehmer Aufenthalt.

ff. Kaffee mit Gebäck · Ia Speise-Eis
Solide Preise.

Freundliche Zimmer ohne Pension zu vermieten.

Zum Besuch ladet freundlichst
ein der Besitzer **G. David.**

Photo-Haus

A. Beckmann & Co.

Nienhagen i. Meckl., Fernsprecher 509
Strand-Aufnahmen · Photo-Handlung
Amateur-Arbeiten

Strand-Bazar

Bade- und Toilette-Artikel / Reiseandenken
Ansichtskarten / Zeitschriften / Zigarren
Zigaretten / Schokoladen / Konfitüren

09. Juli 1987

10

Herausgeber: Badeverein Nienhagen, G. m. u. H.
Entwurf und Druck: Buchdruckerei Alex Michaels, Bad Doberan-Kröpelin.
Jahrgang 1935.

M.-A.: 7000 Stück.

überraschender Weise
erheben sich schon
ozonreichste Seeluft
und nervenstärkende
unserem Ort in
Sumpfgelände sind
keine Mückenplagen

Nienhagen hat
Doberan und Wismar
Hauptfernzügen
Verbindungen sind
gehende Gepäck
Bahnhöfen die
Die Reichsbahn
verkehr von und
Von Berlin aus
bis Nienhagen
der Post auf See

Nienhagen ist
Hochufer Luftkurort
kann daher allen
suchen, die Nerv
aufs Beste empfohl
klima, seine lungen
machen Nienhagen
unter den mecklen
im Mai stellen sich
September weilen
Schmuck des Her
Sonnengold über
Wald von wunder
dann noch die He
weislich an der Kü
Binnenlande, hat
Scheinen und meh
Aufenthalt wird d
erhält ein frisches
die in vollen Züge

Buchen und Eichen
vom Strande. Die
mit der lungen
ft, findet man in
e. — Wiesen- und
anden, daher auch

erbindung mit Bad
Anschluß an allen
Bahnhöfen. **Reise**
und 12. Durch
von fast allen
Seebad Nienhagen.
in direkten Fracht
Nienhagen eingerichtet.
tagrückfahrkarten
(Siehe Hinweis

ange auf bewaldetem
bad zugleich, und
ruhe und Erholung
er stärken wollen,
Sein mildes See
stärkende Waldluft
bevorzugten Orte
tseebädern. Schon
Gäste ein und Ende
dort. Gerade im
buntgefärbt vom
n leuchtet, ist der
eit. Dazu kommt
htes. Daja nach
Regen fällt als im
ne mehr Zeit zum
chon nach kurzem
unt. Der Mensch
aussehen. Durch
salzgeschwängerte

und abhärtend wirkende kräftigende Seeluft wird
der Appetit rege und der Magen verlangt sein Recht.

