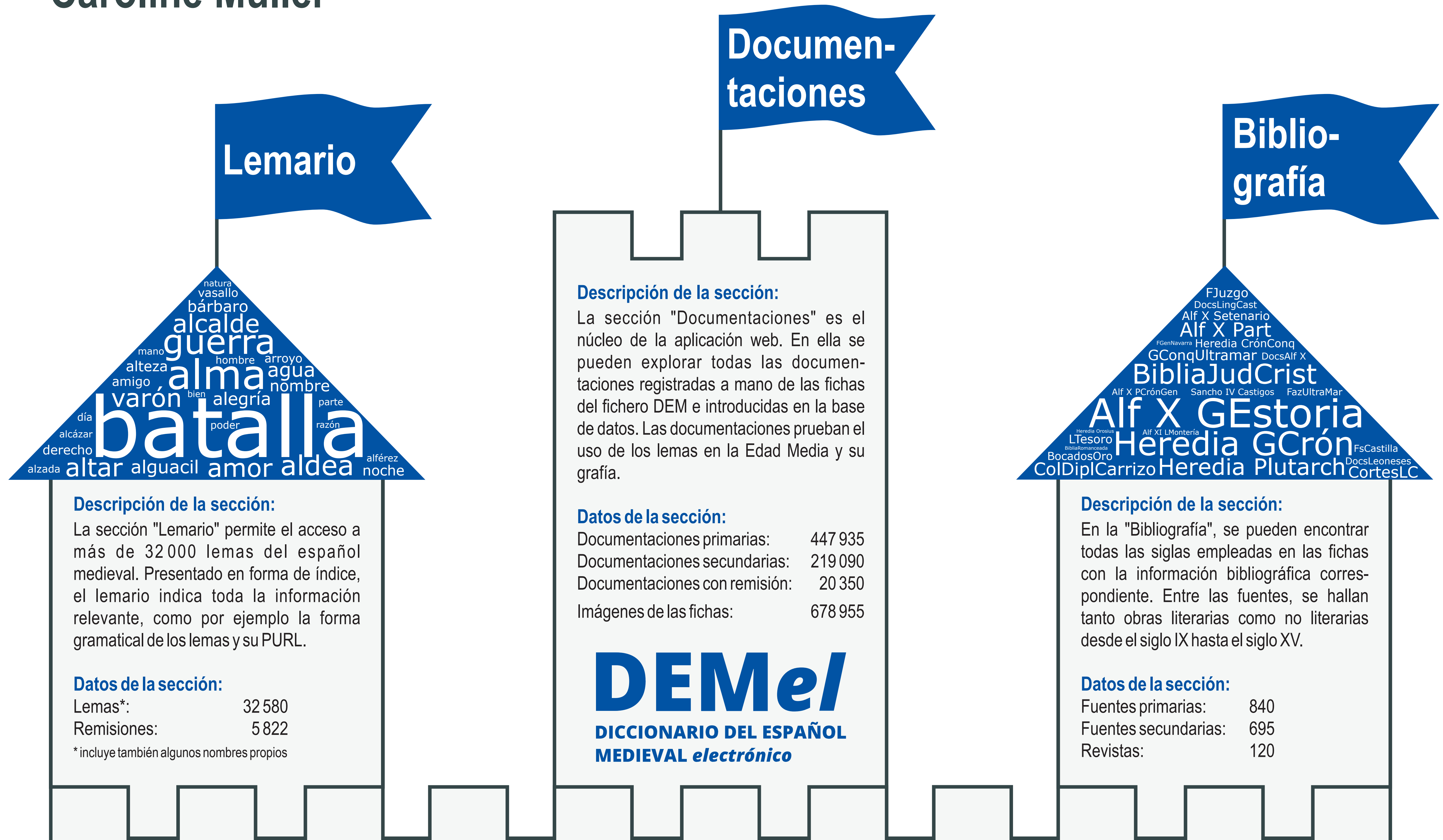


DEMe/ – Una aplicación para investigar el léxico del español medieval

Caroline Müller



Las características de la aplicación web

1 Visualización de los datos

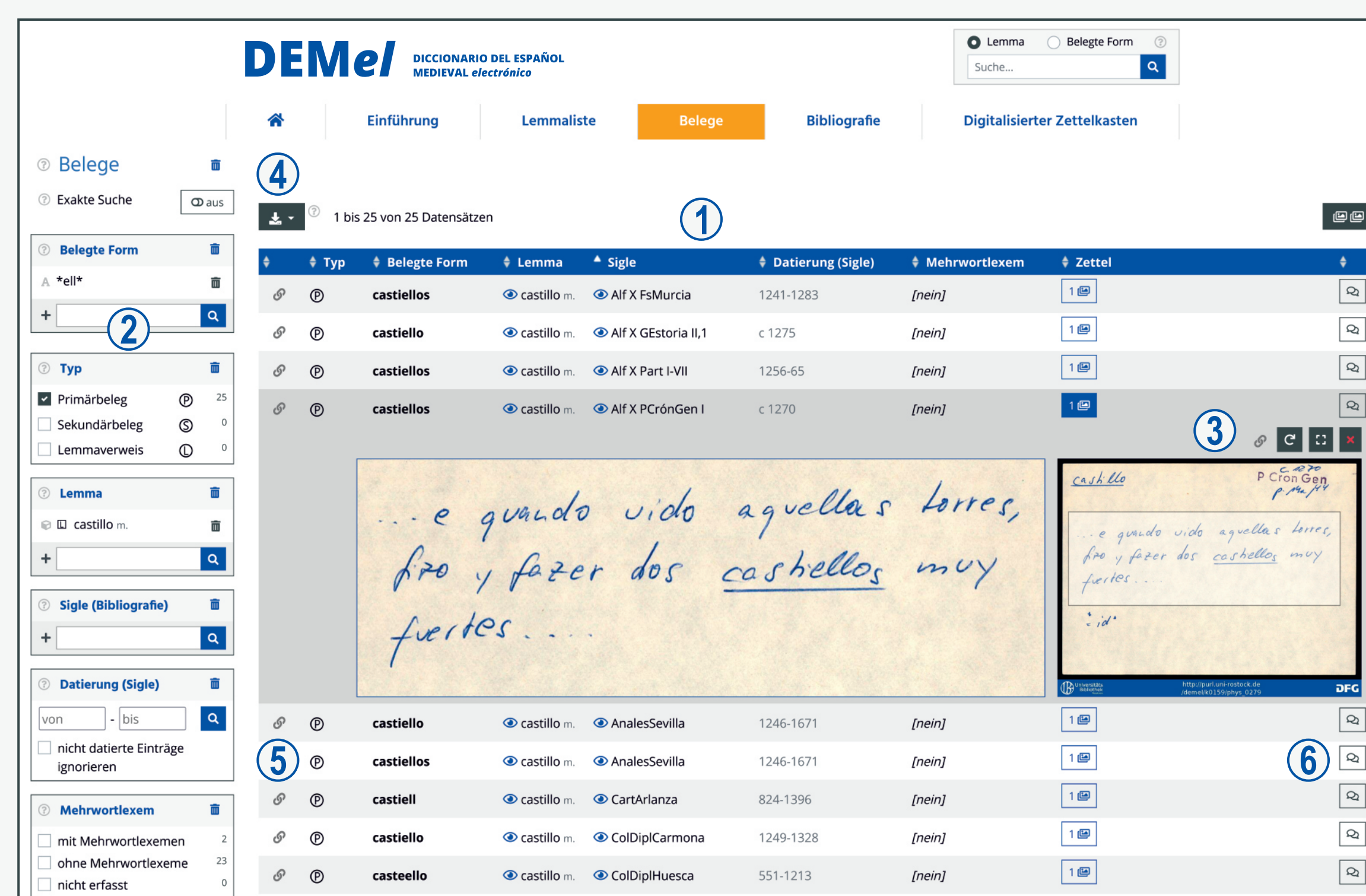
- Los datos se presentan en una tabla
- Es posible cambiar el orden de la tabla (por ejemplo según la datación)

2 Características de la búsqueda

- Varias opciones de búsqueda y filtro en la barra lateral de todas las secciones
- Uso de los comodines * para uno o más caracteres y ? para un solo carácter
- Campos de búsqueda con una función de autocompletar

3 Imágenes de las fichas

- Se han almacenado en el repositorio DORO (Digitale Objekte der Universität Rostock) junto a sus metadatos
- Accesibles a través de la IIIF-Image API
- Se visualizan con las documentaciones



4 Uso de los datos

- Publicados bajo la licencia CC-BY-SA
- Descarga de resultados de búsqueda en los formatos PDF, CSV y JSON
- Uso de una interfaz de programación de aplicaciones para exportar los datos (REST-API)

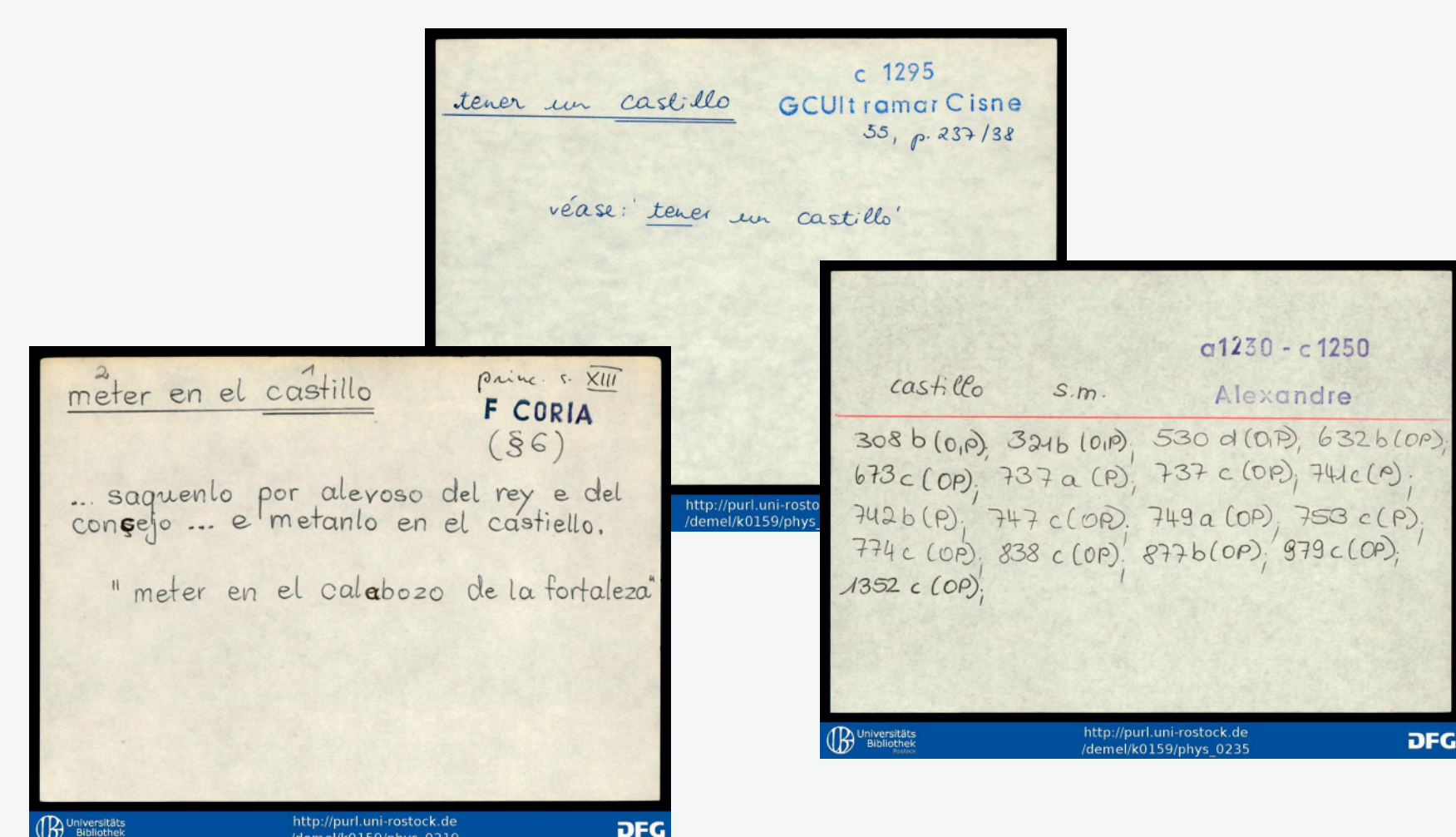
5 Facilidades para la citación

- Recomendación de citación para cada objeto de la base de datos (imagen, lema, documentación, fuente y gaveta)
- Cada objeto tiene un identificador único y persistente en forma de un PURL

6 Interacción

- Los usuarios tienen la posibilidad de hacer comentarios públicos o notificar errores a través de un formulario

La base: El fichero DEM

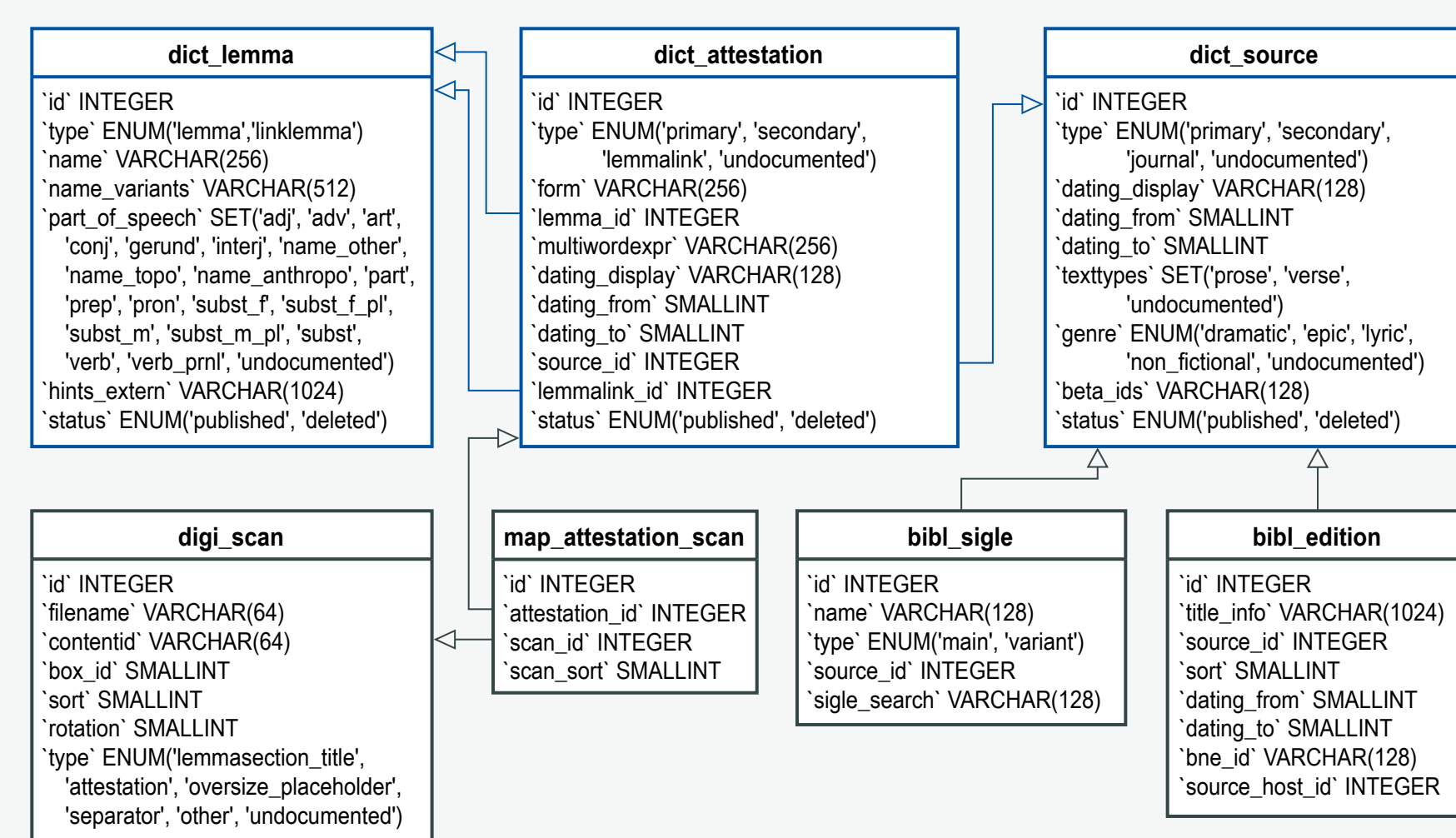


El DEMe/ se basa en las fichas digitalizadas del fichero del *Diccionario del Español Medieval* (DEM). Se trata de unas 865 000 fichas en 487 gavetas.

Perspectivas

- Integración de los tres tomos del DEM en el DEMe/
- Registro del contexto de las documentaciones a través de su anotación en los textos fuente
- Conversión de los datos en formatos estándares como TEI y OntoLex

La base de datos



Para almacenar los datos registrados de las fichas se usa una base de datos relacional (MySQL).



Diccionario del Español Medieval electrónico
<https://demel.uni-rostock.de>

Rafael Arnold | Caroline Müller | Karsten Labahn | Robert Stephan
Departamento de Filología Románica & Biblioteca Universitaria de Rostock

gefördert durch:
DFG Deutsche
Forschungsgemeinschaft